



PONTIFICIA
UNIVERSIDAD
CATÓLICA
DE CHILE

ENFERMERÍA

FACULTAD DE MEDICINA

GRADO
ACADÉMICO

Licenciado en Enfermería -
Licenciada en Enfermería

TÍTULO
PROFESIONAL

Enfermero - Enfermera

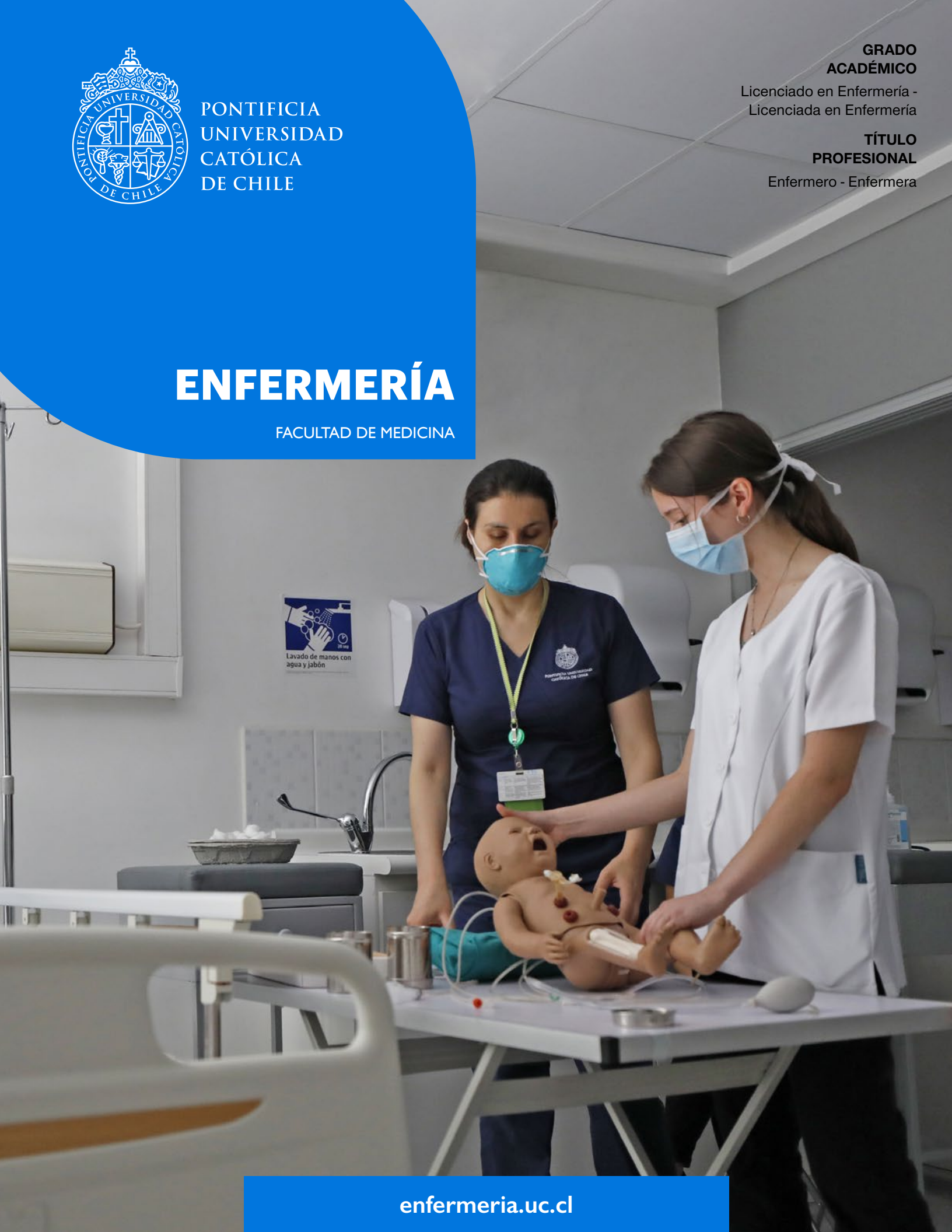


Diagrama Curricular

1 ^o semestre	Anatomía General y del Desarrollo	Química	Psicología	Naturaleza de la Enfermería	Salud, Cultura y Sociedad Global	Metodología de la Investigación
2 ^o semestre	Bioquímica Celular	Bioestadística	Cuidados de Enfermería I	Salud Pública	Filosofía: ¿Para Qué?	
3 ^o semestre	Microbiología e Infect. Clínica	Fisiología	Cuidados de Enfermería de la Persona y Familia	Educación para la Salud	Electivo Formación General	
4 ^o semestre	Farmacología Clínica	Fisiopatología General y de Sistemas	Cuidados de Enfermería II	Informática en Salud I	Gestión y Liderazgo I	Electivo Formación General
5 ^o semestre	Cuidados de Enfermería del Adulto y Persona Mayor	Dimensión Interpersonal del Cuidado de Enfermería	Electivo Formación General	Electivo Formación General		
6 ^o semestre	Cuidados de Enfermería en la Infancia y Adolescencia	Fundamentos Éticos del Ejercicio Profesional	Optativo de Profundización	Electivo Formación General		
7 ^o semestre	Enfermería en Salud Familiar y Comunitaria	Cuidados de Enfermería en Salud Mental	Investigación	Electivo Formación General		
8 ^o semestre	Cuidados de Enfermería en Personas con Condiciones Crónicas de Salud	Informática en Salud II	Gestión y Liderazgo II	Optativo de Profundización	Electivo Formación General	
LICENCIATURA EN ENFERMERÍA						
9 ^o semestre	Internado de Enfermería Hospitalario	Internado de Enfermería en Urgencias				
10 ^o semestre	Internado de Enfermería Ambulatorio	Internado de Enfermería Electivo				

TÍTULO PROFESIONAL

TIPOS DE CURSOS

MÍNIMOS DISCIPLINARIOS

FORMACIÓN GENERAL

MÍNIMOS DE TITULACIÓN

OPTATIVO DE PROFUNDIZACIÓN

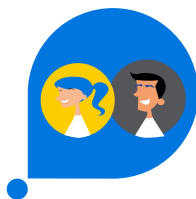
Para egresar de tu carrera, la Universidad espera que hayas desarrollado habilidades comunicativas que te permitan comprender y expresar ideas de manera eficiente en español y en inglés. Para esto, primero deberás diagnosticar el dominio de tus habilidades a través de exámenes, y en caso que no alcances el nivel definido para tu carrera, existen cursos para nivelar dichas competencias. Más información en formaciongeneral.uc.cl

En la UC vivirás grandes experiencias. Encontrarás una comunidad inclusiva, sustentable y saludable, abierta al diálogo tolerante y respetuoso. Contarás con apoyo académico permanente y servicios de salud física y mental disponibles durante toda tu carrera. Podrás vivir la cultura, la ciencia, la política, el deporte, la movilidad internacional y un mundo de oportunidades de desarrollo académico y personal.



¿Qué caracteriza a los egresados y egresadas de la carrera?

Los enfermeros y las enfermeras UC son profesionales capacitados para entregar cuidados de salud a personas, familias, grupos y comunidades a lo largo del curso de sus vidas, de manera autónoma y colaborativa con el equipo de salud, en escenarios de atención de diferentes niveles de complejidad. Se distinguen por trabajar con integridad, responsabilidad, consistencia ética y respeto por la dignidad humana.



¿Qué aprenderás en esta carrera?

Al estudiar Enfermería en la UC aprenderás a otorgar cuidados de enfermería humanizados y con sólidos fundamentos científicos y de la propia disciplina.

Conocerás el automanejo de las condiciones crónicas de salud, cuidados paliativos, gestión y liderazgo de enfermería para una atención de salud de calidad y segura, evaluación crítica de la evidencia científica, educación y promoción para la salud, trabajo en equipo interprofesional, pensamiento crítico, competencia cultural, responsabilidad social, uso de la informática en salud y la integración teórica y práctica de las habilidades de cuidado mediante simulación y experiencias clínicas comunitarias, ambulatorias y hospitalarias en escenarios clínicos de diversa complejidad en una amplia red de campos clínicos públicos y privados.



¿Por qué estudiar Enfermería en la UC?

Porque integrarás una escuela de larga trayectoria y experiencia formando profesionales destacados por el ejercicio humanizado de la enfermería.

Porque tendrás un plan de estudios que se ha consolidado a nivel nacional e internacional, con capacidad de adaptación y respuesta a la situación socio-sanitaria chilena, posicionando a la carrera como líder en la formación de enfermeros y enfermeras para el país.

Porque desarrollarás tus experiencias clínicas hospitalarias, ambulatorias y comunitarias en los campos clínicos de la UC y de la red pública de salud.

Porque tendrás un cuerpo académico que cuenta con una relevante trayectoria en docencia, investigación y vinculación con la sociedad.

Porque serás parte de una carrera con sólidos vínculos con universidades de prestigio internacional, lo que facilita el intercambio, la interculturalidad y el acceso oportuno de los y las estudiantes a los avances de la disciplina.

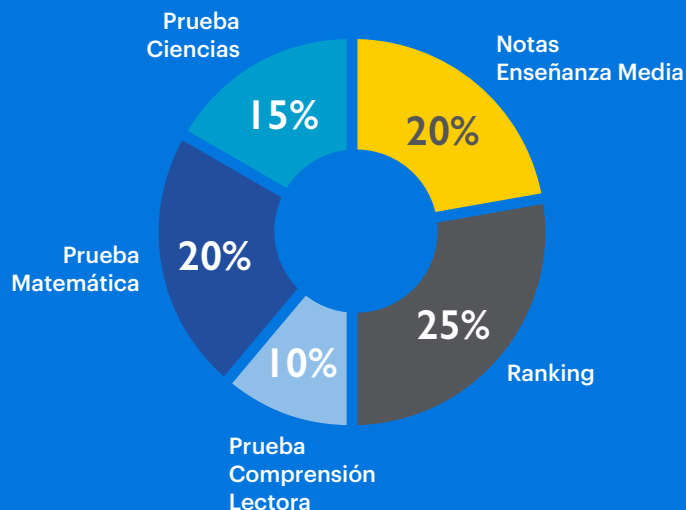


¿En qué puedes trabajar como Enfermero o Enfermera?

Al egresar de la carrera podrás trabajar en Instituciones, establecimientos u organismos de salud (hospitales, clínicas, centros de salud familiar, centros médicos). También en instituciones educacionales (salas cuna, jardines infantiles, escuelas y universidades), municipalidades, industrias, empresas, isapres, atención domiciliaria, hogares de ancianos, centros comunitarios, etc. También podrás desarrollarte en laboratorios de tomas de muestra de exámenes y en el ejercicio privado de la profesión.

Admisión Centralizada 2022

REQUISITOS MÍNIMOS



Vacantes ofrecidas / 117

Puntaje último matriculado / 711,65 puntos

Puntaje ponderado mínimo / 600 puntos

Promedio PDT mínimo de postulación
(C. Lectora y Matemática) / 475 puntos

VÍAS DE ADMISIÓN

La UC cuenta con vías alternativas a la Admisión Centralizada. Conoce las distintas vías de Admisión Directa Equidad y Admisión Directa Especial en admission.uc.cl

FINANCIAMIENTO

Debido a que la UC cuenta con acreditación institucional, podrás acceder a la Gratuidad y otros beneficios estatales e internos para financiar tus estudios.



PONTIFICIA
UNIVERSIDAD
CATÓLICA
DE CHILE