

W
W
R
O
F
N
I



PONTIFICIA UNIVERSIDAD CATÓLICA DE CHILE
VICERRECTORÍA ACADÉMICA
DIRECCIÓN DE SERVICIOS Y REGISTROS DOCENTES

ALUMNOS DE LA UC DE CHILE

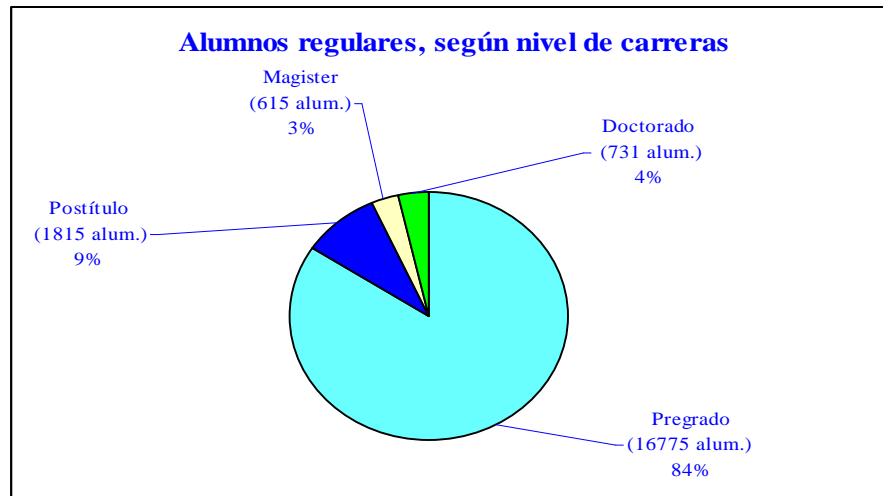
Segundo semestre de 2006

Documento de Trabajo
Circulación Restringida

NOVIEMBRE DE 2006

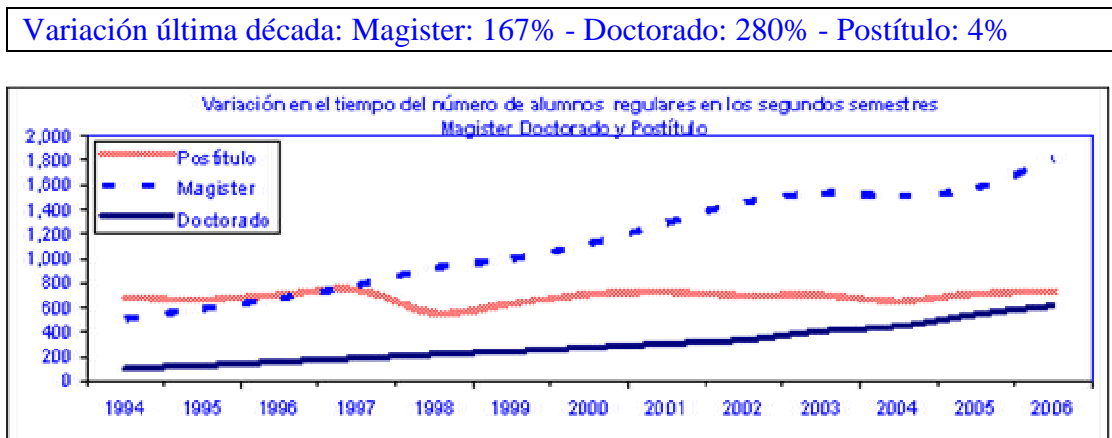
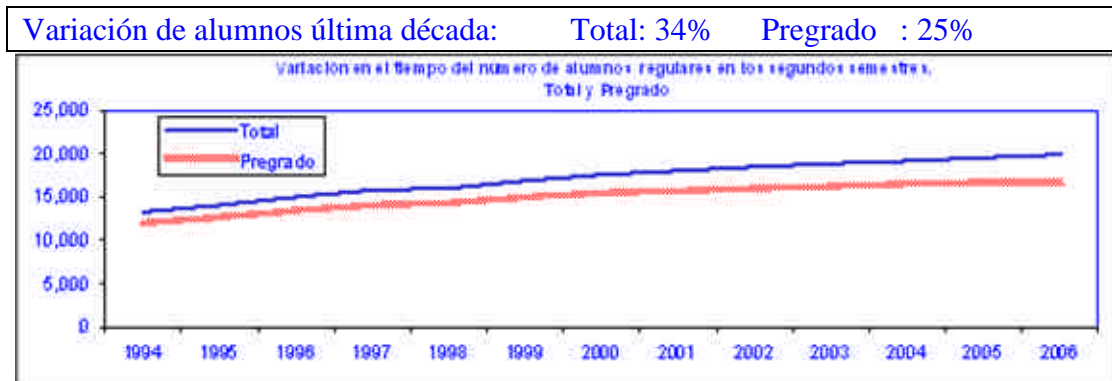
1. Total de alumnos regulares

En este segundo semestre de 2006, se registra un total de 19.936 alumnos regulares.



Comparando la información con el segundo semestre del año 2005, se observa un aumento promedio de un 1.8% en el total de alumnos regulares. Los niveles de carreras que reportan el mayor aumento porcentual en el último año son: el Magíster (15.2%) y el Doctorado (12.2%).

2. Tendencias a través del tiempo (Segundos semestres de cada año)



Observamos que en los últimos 3 años, el crecimiento de alumnos en la UC para los segundos semestres alcanza en promedio el 1.8%. El nivel de carreras con mayor crecimiento promedio en estos últimos tres años es el Doctorado con un 14.7%, le sigue el Magíster con un 6.0%.

AÑO	SEM.	ALUMNOS REGULARES									
		NÚMERO DE ALUMNOS					VARIACIÓN SEMESTRAL AÑO ANTERIOR				
		Pregrado	Magíster	Doctorado	Postítulo	Total	Pregrado	Magíster	Doctorado	Postítulo	Total
1995	1er Sem.	13.652	617	140	630	15.039	5,6%	10,2%	20,7%	-6,1%	5,3%
	2do Sem.	12.696	593	131	669	14.089	5,7%	15,8%	18,0%	-2,2%	5,8%
1996	1er Sem.	14.381	724	162	726	15.993	5,3%	17,3%	15,7%	15,2%	6,3%
	2do Sem.	13.461	679	162	706	15.008	6,0%	14,5%	23,7%	5,5%	6,5%
1997	1er Sem.	15.142	841	197	801	16.981	5,3%	16,2%	21,6%	10,3%	6,2%
	2do Sem.	14.101	783	189	747	15.820	4,8%	15,3%	16,7%	5,8%	5,4%
1998	1er Sem.	15.384	924	239	647	17.194	1,6%	9,9%	21,3%	-19,2%	1,3%
	2do Sem.	14.327	928	221	560	16.036	1,6%	18,5%	16,9%	-25,0%	1,4%
1999	1er Sem.	16.037	1.081	248	577	17.943	4,2%	17,0%	3,8%	-10,8%	4,4%
	2do Sem.	15.015	998	246	635	16.894	4,8%	7,5%	11,3%	13,4%	5,4%
2000	1er Sem.	16.738	1.178	277	746	18.939	4,4%	9,0%	11,7%	29,3%	5,6%
	2do Sem.	15.502	1.122	274	711	17.609	3,2%	12,4%	11,4%	12,0%	4,2%
2001	1er Sem.	16.950	1.266	325	772	19.313	1,3%	7,5%	17,3%	3,5%	2,0%
	2do Sem.	15.723	1.292	309	728	18.052	1,4%	15,2%	12,8%	2,4%	2,5%
2002	1er Sem.	17.186	1.465	357	768	19.776	1,4%	15,7%	9,8%	-0,5%	2,4%
	2do Sem.	16.012	1.462	339	703	18.516	1,8%	13,2%	9,7%	-3,4%	2,6%
2003	1er Sem.	17.603	1.634	424	750	20.411	2,4%	11,5%	18,8%	-2,3%	3,2%
	2do Sem.	16.262	1.534	409	705	18.910	1,6%	4,9%	20,6%	0,3%	2,1%
2004	1er Sem.	17.859	1.564	469	695	20.587	1,5%	-4,3%	10,6%	-7,3%	0,9%
	2do Sem.	16.572	1.513	450	655	19.190	1,9%	-1,4%	10,0%	-7,1%	1,5%
2005	1er Sem.	18.048	1.669	545	759	21.021	1,1%	6,7%	16,2%	9,2%	2,1%
	2do Sem.	16.736	1.576	548	717	19.577	1,0%	4,2%	21,8%	9,5%	2,0%
2006	1er Sem.	18.172	1.813	628	744	21.357	0,7%	8,6%	15,2%	-2,0%	1,6%
	2do Sem.	16.775	1.815	615	731	19.936	0,2%	15,2%	12,2%	2,0%	1,8%
Variación 1er Semestre, 3 últimos años							1,1%	3,7%	14,0%	0,0%	1,5%
Variación 2do Semestre, 3 últimos años							1,0%	6,0%	14,7%	1,4%	1,8%
Variación anual, 3 últimos años							1,1%	4,8%	14,3%	0,7%	1,6%

3. Unidad Académica

A continuación el número de alumnos regulares, según unidad académica:

UNIDAD ACADÉMICA	ALUMNOS REGULARES					
	Nivel de Carreras				Total	
	Pregrado	Magister	Doctorado	Postítulo	Número	Porcentaje
Fac. de Agronomía e Ing. Forestal	1.150	73	20		1.243	6%
Escuela de Arquitectura	673	70	20	21	784	4%
Escuela de Arte	349				349	2%
Programa de Bachillerato	780				780	4%
Instituto de Ciencia Política	58	48			106	1%
Facultad de Ciencias Biológicas	497	5	150		652	3%
Escuela de Construcción Civil	927	11		42	980	5%
Facultad de Derecho	1.280	81	29	6	1.396	7%
Escuela de Diseño	388				388	2%
Fac. de Cs. Económicas y Admin.	1.375	534	17	14	1.940	10%
Facultad de Educación	1.087	71	48	132	1.338	7%
Escuela de Enfermería	503	23		14	540	3%
Instituto de Estética	73				73	0%
Inst. de Est. Urbanos y Territoriales		104			104	1%
Instituto de Filosofía	59		22		81	0%
Facultad de Física	178	16	34		228	1%
Instituto de Geografía	244			12	256	1%
Instituto de Historia	319	15	36		370	2%
Escuela de Ingeniería	2.704	390	100	29	3.223	16%
Facultad de Letras	442	34	26	5	507	3%
Facultad de Matemáticas	240	39	30		309	2%
Escuela de Medicina	756	54	18	335	1.163	6%
Instituto de Música	161				161	1%
Escuela de Periodismo	520	74			594	3%
Escuela de Psicología	615	96	30	93	834	4%
Facultad de Química	577		35		612	3%
Instituto de Sociología	316	24			340	2%
Escuela de Teatro	171				171	1%
Facultad de Teología	171	16			187	1%
Escuela de Trabajo Social	160	37		28	225	1%
Programa de Licenciaturas Generales	2				2	0%
TOTAL UNIVERSIDAD	16.775	1.815	615	731	19.936	100%

Las Unidades Académicas con mayor número de alumnos según nivel son las siguientes:

	Pregrado	Nº	Porc.	Magister	Nº	Porc.	Doctorado	Nº	Porc.	Postítulo	Nº	Porc.
1	Escuela de Ingeniería	2.704	16%	Fac. Econ.y Administ.	534	29%	Ciencias Biológicas	150	24%	Escuela de Medicina	335	46%
2	Económicas y Admin.	1.375	8%	Escuela de Ingeniería	390	21%	Escuela de Ingeniería	100	16%	Facultad de Educación	132	18%
3	Facultad de Derecho	1.280	8%	Inst. Est. Urbanos y Terr.	104	6%	Facultad de Educación	48	8%	Escuela de Psicología	93	13%
4	Fac. de Agronomía e Ing. Forestal	1.150	7%	Escuela de Psicología	96	5%	Instituto de Historia	36	6%	Escuela de Construcción Civil	42	6%

4. Área de carreras

Las carreras del área Ciencias Sociales, registran el mayor número de alumnos de la UC (6.059 alumnos, 28%).

AREA DE CARRERAS	Núm.	Porc.	FACULTADES
CIENCIAS SOCIALES	5.706	29%	Fac. de Cs. Económicas y Adm. - Inst. de C. Política - Fac. de Cs.Sociales - Fac. de Derecho - Inst. de Geografía - Escuela de Periodismo
INGENIERÍAS Y TECNOLOGÍAS	4.203	21%	Facultad de Ingeniería
ARQUITECTURA Y ARTE	2.030	10%	Facultad de Arquitectura Diseño y Est. Urbanos - Facultad de Artes - Instituto de Estética
CIENCIAS BÁSICAS	1.801	9%	Facultad de Cs. Biológicas - Facultad de Física - Facultad de Matemáticas - Facultad de Química
SALUD	1.703	9%	Facultad de Medicina
EDUCACIÓN	1.338	7%	Facultad de Educación
AGROPECUARIA Y FORESTAL	1.243	6%	Facultad de Agronomía e Ing. Forestal
HUMANIDADES	1.130	6%	Instituto de Filosofía - Instituto de Historia - Instituto de Letras - Facultad de Teología
BACHILLERATOS Y LIC. GENERALES	782	4%	Programa de Bachillerato - Programa de Licenciaturas Generales
TOTAL UNIVERSIDAD	19.936	100%	

5. Promedio Ponderado acumulado

El promedio ponderado acumulado de los alumnos, es un 5.2 con una desviación estándar de 0.67. El doctorado lidera con el mayor promedio ponderado (6.2), luego el postítulo con un 6.0, el Magister con un 5.7, y el pregrado es el menor (5.1). Respecto del primer semestre del año 2005, no se observan diferencias.

A continuación se ordenan las unidades académicas (carreras de pregrado) con mayor y menor promedio ponderado acumulado:

	MAYORES PROMEDIOS PREGRADO	Promedio	Número	MENORES PROMEDIOS PREGRADO	Promedio	Número
1	Escuela de Medicina	5,9	756	Escuela de Construcción Civil	4,4	924
2	Instituto de Estética	5,8	69	Facultad de Matemáticas	4,5	238
3	Escuela de Psicología	5,7	613	Facultad de Química	4,6	565
4	Facultad de Teología	5,7	163	Facultad de Física	4,7	176
5	Facultad de Educación	5,6	1.086	Instituto de Geografía	4,7	243
6	Instituto de Filosofía	5,5	57	Fac. de Cs. Económicas y Admin.	4,8	1.362
7	Instituto de Música	5,5	159	Fac. de Agronomía e Ing. Forestal	4,8	1.139
8	Escuela de Teatro	5,3	171	Escuela de Ingeniería	4,8	2.693
9	Instituto de Ciencia Política	5,3	50	Escuela de Trabajo Social	4,9	160
10	Facultad de Letras	5,3	442	Facultad de Ciencias Biológicas	5,0	490
11	Escuela de Enfermería	5,3	503	Escuela de Arquitectura	5,0	619
12	Programa de Licenciaturas Generales	5,3	2	Escuela de Diseño	5,0	338

6. Otras estadísticas relevantes

Créditos Inscritos

Los alumnos inscriben un promedio de 48 créditos en este semestre. En las carreras de Pregrado este valor alcanza a 49 créditos, en el Doctorado 46, en el Magíster 41, mientras que en el Postítulo solo llega a 29 créditos.

Distribución por sexo

La distribución de los alumnos de la UC según sexo es similar en el Pregrado y en el total, sin embargo en los Postítulos estudian más mujeres (62%) y en el Magíster y Doctorado más Hombres (64% y 57% respectivamente).

Las Unidades Académicas con mayores porcentajes según distribución por sexo son:

	Unidades Académicas con mayor porcentaje de sexo femenino	Número	Porcentaje	Unidades Académicas con mayor porcentaje de sexo masculino	Número	Porcentaje
1	Escuela de Enfermería	502	93%	Escuela de Ingeniería	2.706	84%
2	Facultad de Educación	1.166	87%	Facultad de Teología	155	83%
3	Escuela de Trabajo Social	187	83%	Escuela de Construcción Civil	763	78%
4	Escuela de Diseño	307	79%	Facultad de Física	159	70%
5	Escuela de Arte	267	77%	Instituto de Filosofía	56	69%
6	Escuela de Psicología	626	75%	Instituto de Música	107	66%
7	Escuela de Periodismo	426	72%	Fac. de Cs. Económicas y Admin.	1.202	62%
8	Instituto de Estética	51	70%	Facultad de Derecho	805	58%
9	Facultad de Letras	333	66%	Facultad de Matemáticas	176	57%
10	Escuela de Teatro	112	65%	Instituto de Ciencia Política	60	57%

Distribución por Campus

En el cuadro siguiente podemos apreciar la distribución de alumnos por campus:

CAMPUS		ALUMNOS REGULARES						
		Pregrado	Magister	Doctorado	Postítulo	Totales		
						Femenino	Masculino	Total
Casa Central	Número	3.053	751	197	341	1.993	2.349	4.342
	Porcentaje	17%	66%	16%	44%	46%	54%	22%
San Joaquín	Número	12.878	371	884	379	6.191	7.186	13.377
	Porcentaje	71%	32%	70%	49%	46%	54%	67%
Oriente	Número	1.032	0	18	27	249	343	592
	Porcentaje	6%	0%	1%	4%	42%	58%	3%
Lo Contador	Número	1.050	22	168	23	1.001	624	1.625
	Porcentaje	6%	2%	13%	3%	62%	38%	8%
Total Universidad	Número	18.013	1.144	1.267	770	9.434	10.502	19.936
	Porcentaje	90%	6%	6%	4%	47%	53%	100%

Edad de nuestros alumnos

La edad promedio de los alumnos de la UC es de 23 años, en el Pregrado observamos un promedio de 22 años, en el Magister 31 años, en el Doctorado 32 y en el Postítulo de 30 años.

Promoción de ingreso

Como es de esperar, la promoción de ingreso 2006 aporta el mayor porcentaje con un 26% del total de alumnos. Por nivel de carrera la promoción 2006, alcanza el 61% en el Postítulo, el 51% en el Magister, el 27% en el Doctorado y el 22% en el Pregrado.

PROMOCIÓN DE INGRESO	ALUMNOS REGULARES									
	Pregrado		Magister		Doctorado		Postítulo		Total	
	N°	Porc.	N°	Porc.	N°	Porc.	N°	Porc.	N°	Porc.
Promoción 2006	3.731	22%	932	51%	164	27%	444	61%	5.271	26%
Promoción 2005	3.185	19%	620	34%	156	25%	204	28%	4.165	21%
Promoción 2004	2.902	17%	206	11%	113	18%	81	11%	3.302	17%
Promoción 2003	2.776	17%	36	2%	97	16%	0	0%	2.909	15%
Promoción 2002	2.199	13%	10	1%	52	8%	0	0%	2.261	11%
Promoción 2001	1.195	7%	5	0%	15	2%	1	0%	1.216	6%
Promoción 2000	508	3%	0	0%	5	1%	1	0%	514	3%
Promoción 1999	279	2%	6	0%	13	2%	0	0%	298	1%
Total Universidad	16.775	100%	1.815	100%	615	100%	731	100%	19.936	100%

Promedio de períodos cursados

El promedio de períodos cursados del total de alumnos regulares, alcanzó a 4,9 períodos, es decir, en promedio los alumnos regulares han cursado casi 2 años y medio de la carrera. Según nivel de carreras, el promedio de períodos cursados es: Pregrado (5.3) - Doctorado (4.4) - Magíster (2.3) - Postítulo (2.0).

Procedencia curricular alumnos de pregrado

El 91% (15.2953) de los alumnos regulares de pregrado, proviene de un ingreso directo, el 7% corresponde a Bachilleratos (1.191 alumnos) y el 2% restante a Plan Común o Ciclo Básico (289 alumnos).

Tipo de Carreras

A continuación se aprecia la distribución de alumnos según tipo de carrera:

TIPO DE CARRERAS	ALUMNOS REGULARES	
	Número	Porcentaje
TÍTULO PROF. Y LICENCIATURA	12.014	60%
LICENCIATURA	3.061	15%
MAGISTER	1.815	9%
PLAN COMÚN	920	5%
BACHILLERATO	780	4%
POSTÍTULO	731	4%
DOCTORADO	615	3%
TOTAL UNIVERSIDAD	19.936	100%

Sistema de Salud

Con un 67%, las Isapres son el sistema de salud con mayor frecuencia en los alumnos de la UC, le sigue Fonasa con un 18%.

Procedencia y residencia de los alumnos

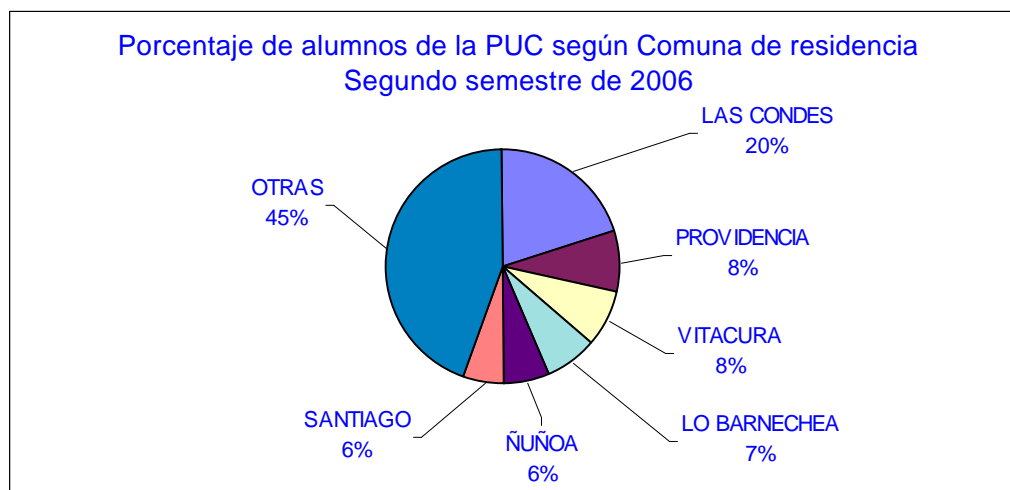
Uno de cada 29 alumnos de la UC es extranjero (683 alumnos, 3.4% del total). El 83% es Latinoamericano, el 13% Europeo y el 2% Asiático. En las carreras de Magíster 1 de cada 5 alumnos es extranjero y en las de Doctorado 1 de cada 6. También observamos que existen más hombres extranjeros (57% vs 43%).

CONTINENTE		ALUMNOS REGULARES						
		Pregrado	Magister	Doctorado	Postítulo	Totales		
						Femenino	Masculino	Total
América del Sur	Número	107	142	63	30	152	190	342
	Porcentaje	55%	41%	64%	75%	44%	56%	50%
América Central	Número	30	168	8	2	81	127	208
	Porcentaje	15%	48%	8%	5%	39%	61%	30%
América del Norte	Número	7	15	6	0	15	13	28
	Porcentaje	4%	4%	6%	0%	54%	46%	4%
Total América	Número	144	325	77	32	248	330	578
	Porcentaje	74%	93%	78%	80%	43%	57%	85%
Europa	Número	38	24	22	7	39	52	91
	Porcentaje	19%	7%	22%	18%	43%	57%	13%
Asia	Número	13	0	0	1	7	7	14
	Porcentaje	7%	0%	0%	3%	50%	50%	2%
América Latina	Número	141	321	76	32	245	325	570
	Porcentaje	72%	92%	77%	80%	43%	57%	83%
Totales		195	349	99	40	294	389	683
Proporción de alumnos extranjeros		1 de cada 86	1 de cada 5	1 de cada 6	1 de cada 18	1 de cada 32	1 de cada 27	1 de cada 29

La distribución por país de procedencia y nivel de carreras es la siguiente:

NOMBRE DEL PAIS	Pregrado		Magister		Doctorado		Postítulo		Total	
	Núm.	Porc.	Núm.	Porc.	Núm.	Porc.	Núm.	Porc.	Núm.	Porc.
PERU	26	13%	30	9%	9	9%	5	13%	70	10%
ARGENTINA	37	19%	8	2%	15	15%	3	8%	63	9%
COLOMBIA	10	5%	28	8%	21	21%	4	10%	63	9%
EL SALVADOR	1	1%	58	17%	1	1%	0	0%	60	9%
GUATEMALA	0	0%	56	16%	1	1%	0	0%	57	8%
ECUADOR	11	6%	35	10%	2	2%	6	15%	54	8%
PANAMA	19	10%	16	5%	1	1%	1	3%	37	5%
BOLIVIA	6	3%	17	5%	3	3%	7	18%	33	5%
MEXICO	4	2%	11	3%	5	5%	0	0%	20	3%
BRASIL	6	3%	6	2%	7	7%	1	3%	20	3%
OTROS PAISES	75	38%	84	24%	34	34%	13	33%	206	30%
TOTAL	195	100%	349	100%	99	100%	40	100%	683	100%

El 20% de los alumnos de la UC, tiene como comuna de residencia las Condes



COMUNA	ALUMNOS REGULARES									
	Pregrado		Postítulo		Magister		Doctorado		Total	
	Núm.	Porc.	Núm.	Porc.	Núm.	Porc.	Núm.	Porc.	Núm.	Porc.
LAS CONDES	3.472	21%	392	22%	80	13%	122	17%	4.066	20%
PROVIDENCIA	1.249	7%	231	13%	74	12%	101	14%	1.655	8%
VITACURA	1.364	8%	111	6%	18	3%	41	6%	1.534	8%
LO BARNECHEA	1.345	8%	60	3%	9	1%	22	3%	1.436	7%
ÑUÑO A	979	6%	120	7%	66	11%	56	8%	1.221	6%
SANTIAGO	769	5%	134	7%	102	17%	130	18%	1.135	6%
LA FLORIDA	943	6%	63	3%	28	5%	44	6%	1.078	5%
LA REINA	898	5%	72	4%	29	5%	23	3%	1.022	5%
MAIPU	592	4%	35	2%	6	1%	17	2%	650	3%
PUENTE ALTO	495	3%	19	1%	8	1%	10	1%	532	3%
MACUL	363	2%	64	4%	38	6%	8	1%	473	2%
PEÑALOLEN	370	2%	43	2%	8	1%	17	2%	438	2%
TOTAL	16.775	100%	1.815	100%	615	100%	731	100%	19.936	100%
NO TIENE	116	1%	186	10%	22	4%	11	2%	335	2%
SAN MIGUEL	202	1%	22	1%	8	1%	11	2%	243	1%
SAN BERNARDO	211	1%	11	1%	5	1%	11	2%	238	1%
ESTACION CENTRAL	153	1%	11	1%	6	1%	5	1%	175	1%
LA CISTERNA	143	1%	12	1%	5	1%	10	1%	170	1%
RANCAGUA	145	1%	14	1%	1	0%	3	0%	163	1%
EL BOSQUE	139	1%	7	0%	2	0%	4	1%	152	1%
RECOLETA	126	1%	8	0%	6	1%	9	1%	149	1%
OTRAS	2.701	16%	200	11%	94	15%	76	10%	3.071	15%
TOTAL	16.775	100%	1.815	100%	615	100%	731	100%	19.936	100%

**Cuadro N°3. Número de alumnos regulares e ingresados, según Facultad, carrera y sexo
Segundo Semestre de 2006**

NOMBRE DE LA FACULTAD Y DE LA CARRERA	Alumnos Regulares			Alumnos Ingresados						
	Mujeres		Varones	Total	Mujeres		Varones	Total		
	N°	Porc.	N°		Porc.	N°	Porc.			
FACULTAD DE AGRONOMÍA E INGENIERÍA FORESTAL										
PREGRADO										
AGRONOMÍA E INGENIERÍA FORESTAL	311	45%	384	55%	695	2	22%	7	78%	9
AGRONOMÍA	153	44%	192	56%	345					
INGENIERÍA FORESTAL	39	35%	71	65%	110					
POSTGRADO										
DOCTORADO EN CIENCIAS DE LA AGRICULTURA	10	50%	10	50%	20					
PROGRAMA DE POSTGRADO EN CIENCIAS DE LA AGRICULTURA	29	40%	44	60%	73	1	50%	1	50%	2
FACULTAD DE ARQUITECTURA DISEÑO Y ESTUDIOS URBANOS										
PREGRADO										
DISEÑO	307	79%	81	21%	388	42	84%	8	16%	50
ARQUITECTURA	326	48%	347	52%	673	34	59%	24	41%	58
POSTÍTULO										
POSTÍTULO EN ARQUITECTURA DEL PAISAJE	9	75%	3	25%	12	1	100%			1
POSTÍTULO MANEJO DEL PAISAJE	6	67%	3	33%	9					
POSTGRADO										
DOCTORADO EN ARQUITECTURA Y ESTUDIOS URBANOS	3	15%	17	85%	20					0
MAGISTER EN ARQUITECTURA	26	37%	44	63%	70	8	47%	9	53%	17
MAGISTER EN ASENTAMIENTOS HUMANOS Y MEDIO AMBIENTE	16	50%	16	50%	32	1	100%			1
MAGISTER EN DESARROLLO URBANO	41	57%	31	43%	72	10	71%	4	29%	14
FACULTAD DE ARTES										
PREGRADO										
LICENCIATURA EN ARTE	267	77%	82	23%	349	5	63%	3	38%	8
ACTUACIÓN	112	65%	59	35%	171					0
BACHILLERATO EN MÚSICA	8	47%	9	53%	17					
LICENCIATURA EN MÚSICA	46	32%	98	68%	144	1	100%			1
POSTÍTULO										
POSTÍTULO DE TEATRO C/M EN ACTUACIÓN										
POSTITULO DE TEATRO C/M EN DIMENSIÓN TERAPÉUTICA DE LA PEDAGOGÍA TEATRAL										
POSTÍTULO DE TEATRO C/M EN DRAMATURGIA										
POSTITULO DE TEATRO C/M EN ESCENOGRAFÍA										
POSTÍTULO DE TEATRO CON M/ EN DIRECCIÓN TEATRAL										
PROGRAMA DE ESTUDIOS GENERALES										
PREGRADO										
PROGRAMA DE BACHILLERATO EN CIENCIAS	138	37%	234	63%	372	9	43%	12	57%	21
PROGRAMA DE BACH. EN CIENCIAS SOCIALES Y HUMANIDADES	252	62%	156	38%	408	4	80%	1	20%	5
PROGRAMA DE LICENCIATURA EN ARTES Y HUMANIDADES	1	50%	1	50%	2					
FACULTAD DE CIENCIAS BIOLÓGICAS										
PREGRADO										
LICENCIATURA EN CIENCIAS BIOLÓGICAS	183	60%	123	40%	306	2	67%	1	33%	3
BIOQUÍMICA	78	41%	113	59%	191	2	50%	2	50%	4
POSTÍTULO										
PT. EN CONS. Y MANEJO DE REC. MARINOS BIO. M/R.M. BENTÓNICOS										
POSTGRADO										
DOCT. EN CS. BIOLÓGICAS, M/ BIOLOGÍA CELULAR Y MOLECULAR	26	58%	19	42%	45					0
DOCTORADO EN CS. BIOLÓGICAS, M/ CS FISIOLÓGICAS	17	46%	20	54%	37					0
DOCTORADO EN CS. BIOLÓGICAS, M/ GENÉTICA MOLECULAR Y MICROBIOLOGÍA	15	50%	15	50%	30					0
DOCTORADO EN BIOLOGÍA, MENCIÓN ECOLOGÍA	21	55%	17	45%	38	2	50%	2	50%	4
MAGISTER EN BIOQUÍMICA	4	80%	1	20%	5			1	100%	1
FACULTAD DE CS ECONÓMICAS Y ADMINISTRATIVAS										
PREGRADO										
INGENIERÍA COMERCIAL	597	44%	760	56%	1.357	1	33%	2	67%	3
LICENCIATURA EN ECONOMÍA	12	67%	6	33%	18	4	50%	4	50%	8
POSTÍTULO										
POSTÍTULO EN ADMINISTRACIÓN DE EMPRESAS (E.S.A.E.)	5	36%	9	64%	14					0
POSTGRADO										
DOCTORADO EN ECONOMÍA	9	53%	8	47%	17	2	67%	1	33%	3
MAGISTER EN ECONOMÍA	10	26%	29	74%	39	3	19%	13	81%	16
MAGISTER EN MACROECONOMÍA APLICADA	4	67%	2	33%	6	4	67%	2	33%	6
MAGISTER EN ADMINISTRACIÓN DE EMPRESAS ACE	27	18%	126	82%	153	5	14%	32	86%	37
MAGISTER EN ADMINISTRACIÓN DE EMPRESAS DOBLE GRADO					0					
MAGISTER EN ADMINISTRACIÓN DE EMPRESAS EJECUTIVO	17	40%	25	60%	42	12	50%	12	50%	24
MAG. EN ADMINISTRACIÓN DE EMPRESAS EXE. INTERNACIONAL	25	25%	77	75%	102	2	25%	6	75%	8
MAG. EN ADMINISTRACIÓN DE EMPRESAS EXE. INTERNACIONAL_ECUADOR	3	17%	15	83%	18					
MAG. EN ADMINISTRACIÓN DE EMPRESAS EXE. NACIONAL	16	21%	59	79%	75					
MAGISTER EN ADMINISTRACIÓN DE EMPRESAS PARTIME	13	13%	86	87%	99	1	4%	25	96%	26
MAGISTER EN ADMINISTRACIÓN DE EMPRESAS U.P.G.										

**Cuadro N°3. Número de alumnos regulares e ingresados, según Facultad, carrera y sexo
Segundo Semestre de 2006**

NOMBRE DE LA FACULTAD Y DE LA CARRERA	Alumnos Regulares					Alumnos Ingresados				
	Mujeres		Varones		Total	Mujeres		Varones		Total
	N°	Porc.	N°	Porc.		N°	Porc.	N°	Porc.	
FACULTAD DE CIENCIAS SOCIALES										
PREGRADO										
PSICOLOGÍA, LICENCIATURA EN PSICOLOGÍA	453	74%	162	26%	615	1	100%			1
LICENCIATURA EN TRABAJO SOCIAL	131	82%	29	18%	160					
SOCIOLOGÍA	170	54%	146	46%	316					
POSTÍTULO										
POSTÍTULO EN INTERVENCIONES PSICOTERAPEUTAS EN ADULTOS	8	67%	4	33%	12					
POST. EN PSICOTERAPIA SISTÉMICA PARA NIÑOS Y ADOLESCENTES	46	92%	4	8%	50					
POSTÍTULO EN PSICODIAGNÓSTICO CON TÉCNICAS PROYECTIVAS	26	84%	5	16%	31					
POSTÍTULO DE ESTUDIOS DE LA FAMILIA	25	89%	3	11%	28					
POSTGRADO										
DOCTORADO EN PSICOLOGÍA	21	70%	9	30%	30					
MAGISTER EN PSICOLOGÍA			2	100%	2					
MAGISTER EN PSICOLOGÍA M/ PSICOLOGÍA CLÍNICA	25	74%	9	26%	34	1	100%			1
MAGISTER EN PSICOLOGÍA M/ PSICOLOGÍA DE LA SALUD	17	81%	4	19%	21	2	100%			2
MAGISTER EN PSICOLOGÍA M/ PSICOLOGÍA EDUCACIONAL	18	82%	4	18%	22					
MAGISTER EN PSICOLOGÍA M/ PSICOLOGÍA SOCIAL-COMUNITARIA	12	71%	5	29%	17	1	100%			1
MAGISTER EN TRABAJO SOCIAL	31	84%	6	16%	37	5	83%	1	17%	6
MAGISTER EN SOCIOLOGÍA	10	42%	14	58%	24	2	67%	1	33%	3
FACULTAD DE COMUNICACIONES										
PREGRADO										
PERIODISMO Y DIRECCIÓN AUDIOVISUAL, LICENCIATURA EN COMUNICACIÓN SOCIAL	379	73%	141	27%	520					
POSTGRADO										
MAG. EN COMUNICACIÓN SOCIAL M/ DIREC. Y EDIC. PERIODÍSTICA	4	57%	3	43%	7					
MAG. EN COMUNICACIÓN SOCIAL M/ DIREC. Y EDIC. PERIODÍSTICA VERSIÓN PER. ESCRITO	27	71%	11	29%	38					
MAG. EN COMUNICACIÓN SOCIAL M/ COMUNICACIÓN Y EDUCACIÓN	16	55%	13	45%	29					
FACULTAD DE DERECHO										
PREGRADO										
DERECHO	548	43%	732	57%	1.280					
POSTÍTULO										
POSTÍTULO EN DERECHO CONSTITUCIONAL	1	20%	4	80%	5	1	25%	3	75%	4
POSTÍTULO EN CRIMINOLOGÍA										
POSTÍTULO EN DERECHO DE LA EMPRESA			1	100%	1					
POSTGRADO										
DOCTORADO EN DERECHO	14	48%	15	52%	29					
MAG. EN DERECHO PÚBLICO C/M EN DERECHO CONSTITUCIONAL	19	46%	22	54%	41	1	100%			1
MAGISTER EN DERECHO DE LA EMPRESA	9	23%	31	78%	40					
FACULTAD DE EDUCACIÓN										
PREGRADO										
PEDAGOGÍA GENERAL BÁSICA	487	86%	80	14%	567					
EDUCACIÓN DE PÁRVULOS	424	99%	4	1%	428					
PROGRAMA DE FORMACIÓN PEDAGÓGICA PARA LICENCIADOS	56	61%	36	39%	92					
POSTÍTULO										
POSTÍTULO DE ESPECIALISTA EN DIFICULTADES DE APRENDIZAJE	73	100%			73					
POSTITULO EN ORIENTACIÓN EDUCACIONAL Y VOCACIONAL	21	84%	4	16%	25					
POSTÍTULO ESPECIALISTA EN CURRÍCULUM Y EVAL. ESCOLAR	13	100%			13					
POSTÍTULO DE PROFESOR ESPEC. EN DIRECCIÓN Y GESTIÓN DE ORG. EDUCATIVAS	11	79%	3	21%	14					
POSTÍTULO EN INFORMÁTICA EDUCATIVA	5	71%	2	29%	7					
POSTGRADO										
DOCTORADO EN CIENCIAS DE LA EDUCACIÓN	32	67%	16	33%	48					
MAGISTER EN CS. DE LA EDUCACIÓN C/M EN ADMINIST. EDUCACIONAL	5	25%	15	75%	20					
MAGISTER EN CS. DE LA EDUCACIÓN C/M EN CURRÍCULUM	17	74%	6	26%	23					
MAGISTER EN CS. DE LA EDUCACIÓN C/M EN DIFICULTADES DEL APRENDIZAJE	12	100%			12					
MAGISTER EN CS. DE LA EDUCACIÓN C/M EN DISEÑO DE INSTRUCCIÓN					0					
MAGISTER EN CS. DE LA EDUCACIÓN C/M EN EVALUACIÓN EDUCACIONAL	8	62%	5	38%	13					
MAGISTER EN CS. DE LA EDUCACIÓN C/M EN EDUCACIÓN INICIAL	2	100%			2					
MAGISTER EN DISEÑO DE INSTRUCCIÓN			1	100%	1					
MAGISTER EN EDUCACIÓN ESPECIAL										
FACULTAD DE FILOSOFÍA										
PREGRADO										
LICENCIATURA EN ESTÉTICA	51	70%	22	30%	73	3	75%	1	25%	4
LICENCIATURA EN FILOSOFÍA	19	32%	40	68%	59			2	100%	2
POSTGRADO										
DOCTORADO EN FILOSOFÍA	6	27%	16	73%	22					

**Cuadro N°3. Número de alumnos regulares e ingresados, según Facultad, carrera y sexo
Segundo Semestre de 2006**

NOMBRE DE LA FACULTAD Y DE LA CARRERA	Alumnos Regulares			Alumnos Ingresados					
	Mujeres		Varones	Total	Mujeres		Varones	Total	
	N°	Porc.	N°		Porc.	N°	Porc.		
FACULTAD DE FÍSICA									
PREGRADO									
LICENCIATURA EN FÍSICA	19	24%	61	76%	80				
LICENCIATURA EN ASTRONOMÍA	36	37%	62	63%	98		1	100%	
POSTGRADO									
DOCTORADO EN CIENCIAS EXACTAS MENCIÓN FÍSICA	3	18%	14	82%	17		1	100%	
DOCTORADO EN CIENCIAS EXACTAS MENCIÓN ASTROFÍSICA	7	41%	10	59%	17	2	50%	2	50%
MAGISTER EN CIENCIAS EXACTAS MENCIÓN FÍSICA	3	27%	8	73%	11		2	100%	
MAGISTER EN CIENCIAS EXACTAS MENCIÓN ASTROFÍSICA	1	20%	4	80%	5	1	50%	1	50%
FACULTAD DE HISTORIA GEOGRAFÍA Y CIENCIA POLÍTICA									
PREGRADO									
LICENCIATURA EN CIENCIA POLÍTICA	23	40%	35	60%	58	2	22%	7	78%
LICENCIATURA EN HISTORIA	186	58%	132	42%	318	2	67%	1	33%
CICLO BASICO DE HISTORIA	1	100%			1				
GEOGRAFÍA	120	49%	124	51%	244		1	100%	
POSTÍTULO									
POSTÍTULO GEOGRAFÍA APLICADA Y MEDIO AMBIENTE									
POSTITULO EN GEOMÁTICA	9	75%	3	25%	12				
POSTGRADO									
DOCTORADO EN HISTORIA	17	47%	19	53%	36				
MAGISTER EN HISTORIA	6	40%	9	60%	15	3	43%	4	57%
MAG. EN CIENCIA POLÍTICA M/ RELAC. INTERNACIONALES	9	47%	10	53%	19	5	63%	3	38%
MAG. EN CIENCIA POLÍTICA M/ INSTITUCIONES Y PROC. POLÍTICOS	9	60%	6	40%	15			3	100%
MAG. EN CIENCIA POLÍTICA M/ ESTUDIOS DE DEFENSA	5	36%	9	64%	14	2	40%	3	60%
MAG. EN CIENCIA POLÍTICA M/ ESTUDIOS LATINOAMERICANOS									
MAG. EN CIENCIA POLÍTICA M/ ESTUDIOS EUROPEOS COMUNITARIOS									
FACULTAD DE INGENIERÍA									
PREGRADO									
CONSTRUCCIÓN CIVIL	199	21%	728	79%	927	1	100%		1
INGENIERÍA CIVIL	428	16%	2.276	84%	2.704			9	100%
POSTÍTULO									
POST. EN ADM. EMPRESAS CONST. M. EN DES. IN. Y D. OBRAS CIVILES	4	21%	15	79%	19				
POST. EN PREVENCIÓN DE RIESGOS EN EL SECTOR PRODUCTIVO (CEPPRO)	14	61%	9	39%	23	14	61%	9	39%
POSTÍTULO EN GESTIÓN INFORMÁTICA (INGES)	5	17%	24	83%	29	2	25%	6	75%
POSTGRADO									
DOCTORADO EN CIENCIAS DE LA INGENIERÍA	24	24%	76	76%	100	3	18%	14	82%
MAGISTER EN CONSTRUCCIÓN			11	100%	11			5	100%
MAGISTER EN CIENCIAS DE LA INGENIERÍA	43	17%	206	83%	249	3	7%	42	93%
MAGISTER EN INGENIERÍA	8	15%	45	85%	53	2	14%	12	86%
MAGISTER EN INGENIERÍA INDUSTRIAL			16	100%	16			16	100%
MAGISTER EN INGENIERÍA ESTRUCTURAL Y GEOTÉCNICA	1	5%	18	95%	19			1	100%
MAGISTER EN TECNOLOGÍAS DE INFORMACIÓN Y GESTIÓN	8	15%	45	85%	53	1	14%	6	86%
FACULTAD DE LETRAS									
PREGRADO									
LETRAS-PLAN COMÚN	26	67%	13	33%	39				
TRADUCTOR DEL INGLÉS AL ESPAÑOL	4	67%	2	33%	6				
LICENCIATURA EN LETRAS M/ LINGÜÍSTICA Y LIT. HISPÁNICA	179	66%	94	34%	273				
LICENCIATURA EN LETRAS M/ LINGÜÍSTICA Y LIT. INGLESA	90	73%	33	27%	123				
CICLO BÁSICO DE CASTELLANO	1	100%			1				
POSTÍTULO									
POSTÍTULO EN INGLÉS PARA PROPÓSITOS ESPECÍFICOS	3	60%	2	40%	5				
POSTGRADO									
DOCTORADO EN LITERATURA	7	27%	19	73%	26				
MAGISTER EN LETRAS MENCIÓN LINGÜÍSTICA	15	71%	6	29%	21				
MAGISTER EN LETRAS MENCIÓN LITERATURA	8	62%	5	38%	13				
FACULTAD DE MATEMÁTICAS									
PREGRADO									
LICENCIATURA EN MATEMÁTICAS	105	44%	135	56%	240			1	100%
POSTGRADO									
DOCTORADO EN CIENCIAS EXACTAS MENCIÓN MATEMÁTICAS	3	27%	8	73%	11			1	100%
DOCTORADO EN ESTADÍSTICA	7	37%	12	63%	19				
MAGISTER EN ESTADÍSTICA	12	52%	11	48%	23	2	100%		2
MAGISTER EN CIENCIAS EXACTAS MENCIÓN MATEMÁTICAS	6	38%	10	63%	16				

**Cuadro N°3. Número de alumnos regulares e ingresados, según Facultad, carrera y sexo
Segundo Semestre de 2006**

NOMBRE DE LA FACULTAD Y DE LA CARRERA	Alumnos Regulares					Alumnos Ingresados					
	Mujeres		Varones		Total	Mujeres		Varones		Total	
	N°	Porc.	N°	Porc.		N°	Porc.	N°	Porc.		
FACULTAD DE MEDICINA											
PREGRADO											
ENFERMERÍA	411	92%	34	8%	445						
ENFERMERÍA-OBSTETRICIA	55	95%	3	5%	58						
ENFERMERA-MATRONA (PROGRAMA COMPL. PARA MATRONAS)											
ENFERMERA-MATRONA (PROGRAMA COMPL. PARA ENFERMERAS)											
MEDICINA	315	42%	441	58%	756						
POSTÍTULO											
POSTÍTULO ENFERMERÍA DEL RECIÉN NACIDO DE ALTO RIESGO	2	100%			2						
POSTÍTULO ENFERMERÍA DEL ADULTO CON PROBLEMAS ONCOLÓGICOS	3	100%			3						
POSTÍTULO ENFERMERÍA DEL ADULTO CON PROBLEMAS RENALES	3	100%			3						
POSTÍTULO ENFERMERÍA DEL ADULTO CON PROBLEMAS CARDÍACOS	2	100%			2						
POSTÍTULO EN FERMERÍA DEL NIÑO CON PROBLEMAS CARDÍACOS											
POSTÍTULO EN ENFERMERÍA DEL ADULTO MAYOR											
POSTÍTULO EN ENFERMERÍA EN CUIDADOS CRÍTICOS DEL NIÑO											
POSTÍTULO ENFERMERÍA EN SALUD FAMILIAR Y COMUNITARIA	1	100%			1						
POSTÍTULO ENFERMERÍA EN CUIDADOS CRÍTICOS DEL ADULTO	2	67%	1	33%	3						
ESPECIALIDADES MÉDICAS											
ANATOMÍA PATOLÓGICA	5	50%	5	50%	10						
ANESTESIOLOGÍA	20	61%	13	39%	33						
CIRUGÍA GENERAL	5	29%	12	71%	17						
DERMATOLOGÍA	3	33%	6	67%	9						
LABORATORIO CLÍNICO	2	100%			2						
MEDICINA FAMILIAR DEL ADULTO	12	86%	2	14%	14						
MEDICINA FAMILIAR DEL NIÑO	16	100%			16						
MEDICINA INTERNA	11	32%	23	68%	34						
MEDICINA NUCLEAR	1	33%	2	67%	3						
NEUROCIRUGÍA				100%	3						
NEUROLOGÍA	4	31%	9	69%	13						
OBSTETRICIA Y GINECOLOGÍA	6	43%	8	57%	14						
OFTALMOLOGÍA	1	17%	5	83%	6						
OTORRINOLARINGOLOGÍA	3	33%	6	67%	9						
PEDIATRÍA	22	81%	5	19%	27						
PSIQUIATRÍA	3	38%	5	63%	8						
RADIOLOGÍA	8	33%	16	67%	24						
RADIO-ONCOLOGÍA	1	33%	2	67%	3						
SALUD PÚBLICA				100%	2						
TRAUMATOLOGÍA Y ORTOPEDIA	2	13%	14	88%	16						
SUBESPECIALIDADES MÉDICAS											
ANESTESIA CARDIOVASCULAR				100%	1						
ARRITMOLOGÍA Y ELECTROFISIOLOGÍA CARDIACA											
CARDIOLOGÍA				100%	8						
CARDIOLOGÍA INTERVENCIONAL											
CARDIOLOGÍA PEDIÁTRICA	2	67%	1	33%	3						
CIRUGÍA CARDIOVASCULAR				100%	2						
CIRUGÍA DIGESTIVA				100%	4						
CIRUGÍA VASCULAR				100%	1						
ENDOCRINOLOGÍA	3	75%	1	25%	4						
ENFERMEDADES INFECCIOSAS DEL ADULTO	1	33%	2	67%	3						
ENFERMEDADES RESPIRATORIAS				100%	1						
ENFERMEDADES RESPIRATORIAS DEL NIÑO	1	33%	2	67%	3						
GASTROENTEROLOGÍA	2	50%	2	50%	4						
GERIATRÍA				100%	1						
HEMATOLOGÍA	1	33%	2	67%	3						
HEMATOLOGÍA Y ONCOLOGÍA	3	60%	2	40%	5						
HEMOSTASIA Y TROMBOSIS											
INFECTOLOGÍA PEDIÁTRICA	2	100%			2						
INMUNOLOGÍA CLÍNICA Y REUMATOLOGÍA	2	67%	1	33%	3						
MEDICINA INTENSIVA DEL ADULTO	3	60%	2	40%	5						
MEDICINA INTENSIVA INFANTIL	1	50%	1	50%	2						
MEDICINA TRANSFUSIONAL											
NEFROLOGÍA	3	75%	1	25%	4						
NEFROLOGÍA PEDIÁTRICA	4	100%			4						
NEONATOLOGÍA				100%	3						
NEUROLOGÍA PEDIÁTRICA	1	50%	1	50%	2						
NUTRICIÓN Y DIABETES	1	100%			1						
UROLOGÍA				100%	3						

**Cuadro N°3. Número de alumnos regulares e ingresados, según Facultad, carrera y sexo
Segundo Semestre de 2006**

NOMBRE DE LA FACULTAD Y DE LA CARRERA	Alumnos Regulares			Alumnos Ingresados					
	Mujeres		Varones	Total	Mujeres		Varones	Total	
	N°	Porc.	N°		Porc.	N°	Porc.		
POSTGRADO									
DOCTORADO EN CIENCIAS MÉDICAS	6	33%	12	67%	18				
MAGISTER EN ENFERMERÍA	23	100%			23				
MAGISTER EN BIOÉTICA	13	48%	14	52%	27				
MAGISTER EN EPIDEMIOLOGÍA	5	56%	4	44%	9	5	56%	4	44%
MAGISTER EN NUTRICIÓN	14	78%	4	22%	18				
MAGISTER EN SALUD Y HUMANIZACIÓN									
MAGISTER EN SALUD Y HUMANIZACIÓN MENCIÓN EN PASTORAL SANITARIA									
FACULTAD DE QUÍMICA									
PREGRADO									
LICENCIATURA EN QUÍMICA	64	45%	78	55%	142			1	
QUÍMICA Y FARMACIA	223	51%	212	49%	435	8	62%	5	38%
POSTGRADO									
DOCTORADO EN CS EXACTAS MENCIÓN QUÍMICA	17	49%	18	51%	35	1	33%	2	67%
MAGISTER EN CS EXACTAS MENCIÓN QUÍMICA					0				
FACULTAD DE TEOLOGÍA									
PREGRADO									
TEOLOGÍA-PLAN COMÚN	27	16%	140	84%	167	2	22%	7	78%
BACHILLERATO EN CIENCIAS RELIGIOSAS					2				
LICENCIATURA EN CIENCIAS RELIGIOSAS	2	100%			2				
BACHILLERATO EN TEOLOGÍA			2	100%	2				
CICLO BÁSICO DE TEOLOGÍA					0				
POSTGRADO									
DOCTORADO EN TEOLOGÍA					0				
MAGISTER EN TEOLOGÍA	3	19%	13	81%	16			4	100%
TOTAL PREGRADO	8.062	48%	8.713	52%	16.775	125	56%	100	44%
TOTAL MAGISTER	655	36%	1.160	64%	1.815	83	28%	213	72%
TOTAL DOCTORADO	265	43%	350	57%	615	10	30%	23	70%
TOTAL POSTÍTULO	452	62%	279	38%	731	18	50%	18	50%
TOTAL UNIVERSIDAD	9.434	47%	10.502	53%	19.936	236	40%	354	60%

**Cuadro N°20. Distribución del número de alumnos ingresados, según Facultad carrera y vía de admisión.
Segundo Semestre de 2006**

NOMBRE DE LA FACULTAD Y DE LA CARRERA	V Í A S D E A D M I S I Ó N							Total			
	Ordinaria		Especial		Complem.	Magister			Doctorado	Postítulo	
	N°	Porc.	N°	Porc.	N°	Porc.	N°		Porc.	N°	Porc.
FACULTAD DE AGRONOMÍA E INGENIERÍA FORESTAL											
PREGRADO AGRONOMÍA E INGENIERÍA FORESTAL AGRONOMÍA INGENIERÍA FORESTAL			9	100%						9	
POSTGRADO DOCTORADO EN CIENCIAS DE LA AGRICULTURA PROGRAMA DE POSTGRADO EN CIENCIAS DE LA AGRICULTURA						2	100%			2	
FACULTAD DE ARQUITECTURA DISEÑO Y ESTUDIOS URBANOS											
PREGRADO DISEÑO ARQUITECTURA	49	98%	1	2%						50	
	51	88%	7	12%						58	
POSTÍTULO POSTÍTULO EN ARQUITECTURA DEL PAISAJE POSTÍTULO MANEJO DEL PAISAJE									1	100%	1
POSTGRADO DOCTORADO EN ARQUITECTURA Y ESTUDIOS URBANOS MAGISTER EN ARQUITECTURA MAGISTER EN ASENTAMIENTOS HUMANOS Y MEDIO AMBIENTE MAGISTER EN DESARROLLO URBANO						17	100%				17
						1	100%				1
						14	100%				14
FACULTAD DE ARTES											
PREGRADO LICENCIATURA EN ARTE ACTUACIÓN BACHILLERATO EN MÚSICA LICENCIATURA EN MÚSICA			8	100%							8
			1	100%							1
POSTÍTULO POSTÍTULO DE TEATRO C/M EN ACTUACIÓN POSTITULO DE TEATRO C/M EN DIMENSIÓN TERAPÉUTICA DE LA PEDAGOGÍA TEATRAL POSTÍTULO DE TEATRO C/M EN DRAMATURGIA POSTITULO DE TEATRO C/M EN ESCENOGRAFÍA POSTÍTULO DE TEATRO CON M/ EN DIRECCIÓN TEATRAL											
PROGRAMA DE ESTUDIOS GENERALES											
PREGRADO PROGRAMA DE BACHILLERATO EN CIENCIAS PROGRAMA DE BACH. EN CIENCIAS SOCIALES Y HUMANIDADES PROGRAMA DE LICENCIATURA EN ARTES Y HUMANIDADES			21	100%							21
			5	100%							5
FACULTAD DE CIENCIAS BIOLÓGICAS											
PREGRADO LICENCIATURA EN CIENCIAS BIOLÓGICAS BIOQUÍMICA			3	100%							3
			4	100%							4
POSTÍTULO PT. EN CONS. Y MANEJO DE REC. MARINOS BIO. M/R.M. BENTÓNICOS											
POSTGRADO DOCT. EN CS. BIOLÓGICAS, M/ BIOLOGÍA CELULAR Y MOLECULAR DOCTORADO EN CS. BIOLÓGICAS, M/ CS FISIOLÓGICAS DOCTORADO EN CS. BIOLÓGICAS, M/ GENÉTICA MOLECULAR Y MICROBIOLOGÍA DOCTORADO EN BIOLOGÍA, MENCIÓN ECOLOGÍA MAGISTER EN BIOQUÍMICA								4	100%		4
						1	100%				1
FACULTAD DE CS ECONÓMICAS Y ADMINISTRATIVAS											
PREGRADO INGENIERÍA COMERCIAL LICENCIATURA EN ECONOMÍA			3	100%							3
			8	100%							8
POSTÍTULO POSTÍTULO EN ADMINISTRACIÓN DE EMPRESAS (E.S.A.E.)											
POSTGRADO DOCTORADO EN ECONOMÍA MAGISTER EN ECONOMÍA MAGISTER EN MACROECONOMÍA APLICADA MAGISTER EN ADMINISTRACIÓN DE EMPRESAS ACE MAGISTER EN ADMINISTRACIÓN DE EMPRESAS DOBLE GRADO MAGISTER EN ADMINISTRACIÓN DE EMPRESAS EJECUTIVO MAG. EN ADMINISTRACIÓN DE EMPRESAS EXE. INTERNACIONAL MAG. EN ADMINISTRACIÓN DE EMPRESAS EXE. INTERNACIONAL_ECUADOR MAG. EN ADMINISTRACIÓN DE EMPRESAS EXE. NACIONAL MAGISTER EN ADMINISTRACIÓN DE EMPRESAS PARTIME MAGISTER EN ADMINISTRACIÓN DE EMPRESAS U.P.G.						16	100%	3	100%		3
						6	100%				6
						37	100%				37
						24	100%				24
						8	100%				8
						26	100%				26

**Cuadro N°20. Distribución del número de alumnos ingresados, según Facultad carrera y vía de admisión.
Segundo Semestre de 2006**

NOMBRE DE LA FACULTAD Y DE LA CARRERA	V Í A S D E A D M I S I Ó N							Total		
	Ordinaria		Especial		Complem.	Magister			Doctorado	Postítulo
	N°	Porc.	N°	Porc.	N° Porc.	N°	Porc.		N°	Porc.
FACULTAD DE CIENCIAS SOCIALES										
PREGRADO PSICOLOGÍA, LICENCIATURA EN PSICOLOGÍA LICENCIATURA EN TRABAJO SOCIAL SOCIOLOGÍA			1	100%					1	
POSTÍTULO POSTÍTULO EN INTERVENCIONES PSICOTERAPEUTAS EN ADULTOS POST. EN PSICOTERAPIA SISTÉMICA PARA NIÑOS Y ADOLESCENTES POSTÍTULO EN PSICODIAGNÓSTICO CON TÉCNICAS PROYECTIVAS POSTÍTULO DE ESTUDIOS DE LA FAMILIA										
POSTGRADO DOCTORADO EN PSICOLOGÍA MAGISTER EN PSICOLOGÍA MAGISTER EN PSICOLOGÍA M/ PSICOLOGÍA CLÍNICA MAGISTER EN PSICOLOGÍA M/ PSICOLOGÍA DE LA SALUD MAGISTER EN PSICOLOGÍA M/ PSICOLOGÍA EDUCACIONAL MAGISTER EN PSICOLOGÍA M/ PSICOLOGÍA SOCIAL-COMUNITARIA MAGISTER EN TRABAJO SOCIAL MAGISTER EN SOCIOLOGÍA						1	100%		1	
						2	100%		2	
						1	100%		1	
						6	100%		6	
						3	100%		3	
FACULTAD DE COMUNICACIONES										
PREGRADO PERIODISMO Y DIRECCIÓN AUDIOVISUAL, LICENCIATURA EN COMUNICACIÓN SOCIAL										
POSTGRADO MAG. EN COMUNICACIÓN SOCIAL M/ DIREC. Y EDIC. PERIODÍSTICA MAG. EN COMUNICACIÓN SOCIAL M/ DIREC. Y EDIC. PERIODÍSTICA VERSIÓN PER. ESCRITO MAG. EN COMUNICACIÓN SOCIAL M/ COMUNICACIÓN Y EDUCACIÓN										
FACULTAD DE DERECHO										
PREGRADO DERECHO										
POSTÍTULO POSTÍTULO EN DERECHO CONSTITUCIONAL POSTÍTULO EN CRIMINOLOGÍA POSTÍTULO EN DERECHO DE LA EMPRESA								4	100%	
POSTGRADO DOCTORADO EN DERECHO MAG. EN DERECHO PÚBLICO C/M EN DERECHO CONSTITUCIONAL MAGISTER EN DERECHO DE LA EMPRESA						1	100%		1	
FACULTAD DE EDUCACIÓN										
PREGRADO PEDAGOGÍA GENERAL BÁSICA EDUCACIÓN DE PÁRVULOS PROGRAMA DE FORMACIÓN PEDAGÓGICA PARA LICENCIADOS										
POSTÍTULO POSTÍTULO DE ESPECIALISTA EN DIFICULTADES DE APRENDIZAJE POSTITULO EN ORIENTACIÓN EDUCACIONAL Y VOCACIONAL POSTÍTULO ESPECIALISTA EN CURRÍCULUM Y EVAL. ESCOLAR POSTÍTULO DE PROFESOR ESPEC. EN DIRECCIÓN Y GESTIÓN DE ORG. EDUCATIVAS POSTÍTULO EN INFORMÁTICA EDUCATIVA										
POSTGRADO DOCTORADO EN CIENCIAS DE LA EDUCACIÓN MAGISTER EN CS. DE LA EDUCACIÓN C/M EN ADMINIST. EDUCACIONAL MAGISTER EN CS. DE LA EDUCACIÓN C/M EN CURRÍCULUM MAGISTER EN CS. DE LA EDUCACIÓN C/M EN DIFICULTADES DEL APRENDIZAJE MAGISTER EN CS. DE LA EDUCACIÓN C/M EN DISEÑO DE INSTRUCCIÓN MAGISTER EN CS. DE LA EDUCACIÓN C/M EN EVALUACIÓN EDUCACIONAL MAGISTER EN CS. DE LA EDUCACIÓN C/M EN EDUCACIÓN INICIAL MAGISTER EN DISEÑO DE INSTRUCCIÓN MAGISTER EN EDUCACIÓN ESPECIAL										
FACULTAD DE FILOSOFÍA										
PREGRADO LICENCIATURA EN ESTÉTICA LICENCIATURA EN FILOSOFÍA			4	100%					4	
			2	100%					2	
POSTGRADO DOCTORADO EN FILOSOFÍA										

**Cuadro N°20. Distribución del número de alumnos ingresados, según Facultad carrera y vía de admisión.
Segundo Semestre de 2006**

NOMBRE DE LA FACULTAD Y DE LA CARRERA	V Í A S D E A D M I S I Ó N							Total				
	Ordinaria		Especial		Complem.	Magister			Doctorado		Postítulo	
	N°	Porc.	N°	Porc.	N°	Porc.	N°		Porc.	N°	Porc.	N°
FACULTAD DE FÍSICA												
PREGRADO												
LICENCIATURA EN FÍSICA												
LICENCIATURA EN ASTRONOMÍA			1	100%								1
POSTGRADO												
DOCTORADO EN CIENCIAS EXACTAS MENCIÓN FÍSICA								1	100%			1
DOCTORADO EN CIENCIAS EXACTAS MENCIÓN ASTROFÍSICA								4	100%			4
MAGISTER EN CIENCIAS EXACTAS MENCIÓN FÍSICA							2	100%				2
MAGISTER EN CIENCIAS EXACTAS MENCIÓN ASTROFÍSICA							2	100%				2
FACULTAD DE HISTORIA GEOGRAFÍA Y CIENCIA POLÍTICA												
PREGRADO												
LICENCIATURA EN CIENCIA POLÍTICA			9	100%								9
LICENCIATURA EN HISTORIA			3	100%								3
CICLO BASICO DE HISTORIA												
GEOGRAFÍA			1	100%								1
POSTÍTULO												
POSTÍTULO GEOGRAFÍA APLICADA Y MEDIO AMBIENTE												
POSTITULO EN GEOMÁTICA												
POSTGRADO												
DOCTORADO EN HISTORIA												
MAGISTER EN HISTORIA							7	100%				7
MAG. EN CIENCIA POLÍTICA M/ RELAC. INTERNACIONALES							8	100%				8
MAG. EN CIENCIA POLÍTICA M/ INSTITUCIONES Y PROC. POLÍTICOS							3	100%				3
MAG. EN CIENCIA POLÍTICA M/ ESTUDIOS DE DEFENSA							5	100%				5
MAG. EN CIENCIA POLÍTICA M/ ESTUDIOS LATINOAMERICANOS												
MAG. EN CIENCIA POLÍTICA M/ ESTUDIOS EUROPEOS COMUNITARIOS												
FACULTAD DE INGENIERÍA												
PREGRADO												
CONSTRUCCIÓN CIVIL			1	100%								1
INGENIERÍA CIVIL			9	100%								9
POSTÍTULO												
POST. EN ADM. EMPRESAS CONST. M. EN DES. IN. Y D. OBRAS CIVILES												
POST. EN PREVENCIÓN DE RIESGOS EN EL SECTOR PRODUCTIVO (CEPRO)										23	100%	23
POSTÍTULO EN GESTIÓN INFORMÁTICA (INGES)										8	100%	8
POSTGRADO												
DOCTORADO EN CIENCIAS DE LA INGENIERÍA									17	100%		17
MAGISTER EN CONSTRUCCIÓN							5	100%				5
MAGISTER EN CIENCIAS DE LA INGENIERÍA							45	100%				45
MAGISTER EN INGENIERÍA							14	100%				14
MAGISTER EN INGENIERÍA INDUSTRIAL							16	100%				16
MAGISTER EN INGENIERÍA ESTRUCTURAL Y GEOTÉCNICA							1	100%				1
MAGISTER EN TECNOLOGÍAS DE INFORMACIÓN Y GESTIÓN							7	100%				7
FACULTAD DE LETRAS												
PREGRADO												
LETRAS-PLAN COMÚN												
TRADUCTOR DEL INGLÉS AL ESPAÑOL												
LICENCIATURA EN LETRAS M/ LINGÜÍSTICA Y LIT. HISPÁNICA												
LICENCIATURA EN LETRAS M/ LINGÜÍSTICA Y LIT. INGLESA												
CICLO BÁSICO DE CASTELLANO												
POSTÍTULO												
POSTÍTULO EN INGLÉS PARA PROPÓSITOS ESPECÍFICOS												
POSTGRADO												
DOCTORADO EN LITERATURA												
MAGISTER EN LETRAS MENCIÓN LINGÜÍSTICA												
MAGISTER EN LETRAS MENCIÓN LITERATURA												
FACULTAD DE MATEMÁTICAS												
PREGRADO												
LICENCIATURA EN MATEMÁTICAS			1	100%								1
POSTGRADO												
DOCTORADO EN CIENCIAS EXACTAS MENCIÓN MATEMÁTICAS									1	100%		1
DOCTORADO EN ESTADÍSTICA												
MAGISTER EN ESTADÍSTICA							2	100%				2
MAGISTER EN CIENCIAS EXACTAS MENCIÓN MATEMÁTICAS												

**Cuadro N°20. Distribución del número de alumnos ingresados, según Facultad carrera y vía de admisión.
Segundo Semestre de 2006**

NOMBRE DE LA FACULTAD Y DE LA CARRERA	V Í A S D E A D M I S I Ó N							Total		
	Ordinaria		Especial		Complem.	Magister			Doctorado	Postítulo
	N°	Porc.	N°	Porc.	N° Porc.	N°	Porc.		N°	Porc.
FACULTAD DE MEDICINA										
PREGRADO										
ENFERMERÍA										
ENFERMERÍA-OBSTETRICIA										
ENFERMERA-MATRONA (PROGRAMA COMPL. PARA MATRONAS)										
ENFERMERA-MATRONA (PROGRAMA COMPL. PARA ENFERMERAS)										
MEDICINA										
POSTÍTULO										
POSTÍTULO ENFERMERÍA DEL RECIÉN NACIDO DE ALTO RIESGO										
POSTÍTULO ENFERMERÍA DEL ADULTO CON PROBLEMAS ONCOLÓGICOS										
POSTÍTULO ENFERMERÍA DEL ADULTO CON PROBLEMAS RENALES										
POSTÍTULO ENFERMERÍA DEL ADULTO CON PROBLEMAS CARDÍACOS										
POSTÍTULO EN FERMERÍA DEL NIÑO CON PROBLEMAS CARDÍACOS										
POSTÍTULO EN ENFERMERÍA DEL ADULTO MAYOR										
POSTÍTULO EN ENFERMERÍA EN CUIDADOS CRÍTICOS DEL NIÑO										
POSTÍTULO ENFERMERÍA EN SALUD FAMILIAR Y COMUNITARIA										
POSTÍTULO ENFERMERÍA EN CUIDADOS CRÍTICOS DEL ADULTO										
ESPECIALIDADES MÉDICAS										
ANATOMÍA PATOLÓGICA										
ANESTESIOLOGÍA										
CIRUGÍA GENERAL										
DERMATOLOGÍA										
LABORATORIO CLÍNICO										
MEDICINA FAMILIAR DEL ADULTO										
MEDICINA FAMILIAR DEL NIÑO										
MEDICINA INTERNA										
MEDICINA NUCLEAR										
NEUROCIRUGÍA										
NEUROLOGÍA										
OBSTETRICIA Y GINECOLOGÍA										
OFTALMOLOGÍA										
OTORRINOLARINGOLOGÍA										
PEDIATRÍA										
PSIQUIATRÍA										
RADIOLOGÍA										
RADIO-ONCOLOGÍA										
SALUD PÚBLICA										
TRAUMATOLOGÍA Y ORTOPEDIA										
SUBESPECIALIDADES MÉDICAS										
ANESTESIA CARDIOVASCULAR										
ARRITMOLOGÍA Y ELECTROFISIOLOGÍA CARDIACA										
CARDIOLOGÍA										
CARDIOLOGÍA INTERVENCIONAL										
CARDIOLOGÍA PEDIÁTRICA										
CIRUGÍA CARDIOVASCULAR										
CIRUGÍA DIGESTIVA										
CIRUGÍA VASCULAR										
ENDOCRINOLOGÍA										
ENFERMEDADES INFECCIOSAS DEL ADULTO										
ENFERMEDADES RESPIRATORIAS										
ENFERMEDADES RESPIRATORIAS DEL NIÑO										
GASTROENTEROLOGÍA										
GERIATRÍA										
HEMATOLOGÍA										
HEMATOLOGÍA Y ONCOLOGÍA										
HEMOSTASIA Y TROMBOSIS										
INFECTOLOGÍA PEDIÁTRICA										
INMUNOLOGÍA CLÍNICA Y REUMATOLOGÍA										
MEDICINA INTENSIVA DEL ADULTO										
MEDICINA INTENSIVA INFANTIL										
MEDICINA TRANSFUSIONAL										
NEFROLOGÍA										
NEFROLOGÍA PEDIÁTRICA										
NEONATOLOGÍA										
NEUROLOGÍA PEDIÁTRICA										
NUTRICIÓN Y DIABETES										
UROLOGÍA										

**Cuadro N°20. Distribución del número de alumnos ingresados, según Facultad carrera y vía de admisión.
Segundo Semestre de 2006**

NOMBRE DE LA FACULTAD Y DE LA CARRERA	V Í A S D E A D M I S I Ó N							Total					
	Ordinaria		Especial		Complem.	Magister			Doctorado		Postítulo		
	N°	Porc.	N°	Porc.	N°	Porc.	N°		Porc.	N°	Porc.	N°	Porc.
POSTGRADO DOCTORADO EN CIENCIAS MÉDICAS MAGISTER EN ENFERMERÍA MAGISTER EN BIOÉTICA MAGISTER EN EPIDEMIOLOGÍA MAGISTER EN NUTRICIÓN MAGISTER EN SALUD Y HUMANIZACIÓN MAGISTER EN SALUD Y HUMANIZACIÓN MENCIÓN EN PASTORAL SANITARIA							9	100%					9
FACULTAD DE QUÍMICA													
PREGRADO LICENCIATURA EN QUÍMICA QUÍMICA Y FARMACIA			1	100%									1
			13	100%									13
POSTGRADO DOCTORADO EN CS EXACTAS MENCIÓN QUÍMICA MAGISTER EN CS EXACTAS MENCIÓN QUÍMICA									3	100%			3
FACULTAD DE TEOLOGÍA													
PREGRADO TEOLOGÍA-PLAN COMÚN BACHILLERATO EN CIENCIAS RELIGIOSAS LICENCIATURA EN CIENCIAS RELIGIOSAS BACHILLERATO EN TEOLOGÍA CICLO BÁSICO DE TEOLOGÍA			2	22%	7	78%							9
POSTGRADO DOCTORADO EN TEOLOGÍA MAGISTER EN TEOLOGÍA								4	100%				4
TOTAL PREGRADO	100	44%	118	52%	7	3%							225
TOTAL MAGISTER							296	100%					296
TOTAL DOCTORADO									33				33
TOTAL POSTÍTULO											36	100%	36
TOTAL UNIVERSIDAD	100	17%	118	20%	7	1%	296	50%	33	6%	36	6%	590