



PONTIFICIA UNIVERSIDAD CATÓLICA DE CHILE
VICERRECTORÍA ACADÉMICA
DIRECCIÓN DE ADMISIÓN Y REGISTROS ACADÉMICOS

ALUMNOS DE LA PUC DE CHILE

Segundo semestre de 2005

Documento de Trabajo
Circulación Restringida

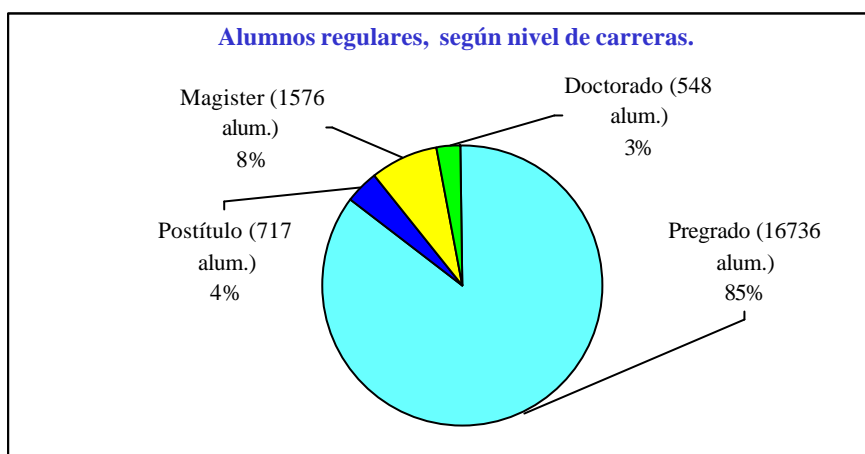
Elaborado por Nicolino Casaletti Marchese
(Asistente de Estudios DARA)

OCTUBRE DE 2005

W
W
R
O
F
N
I

1. Total de alumnos regulares

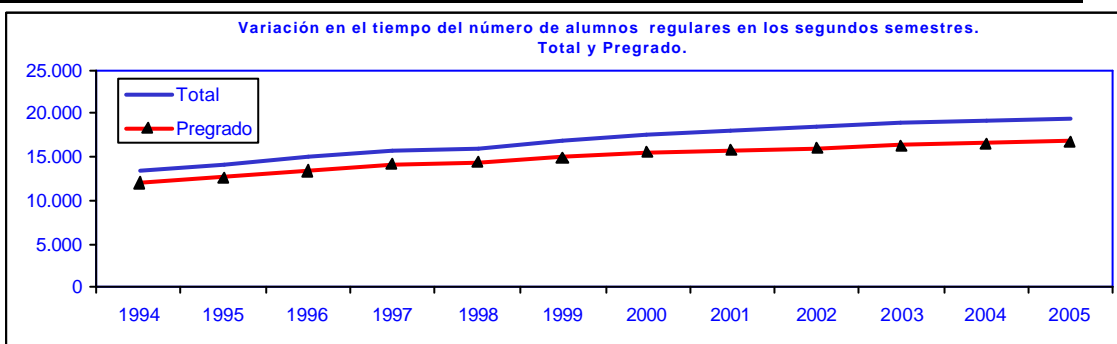
En este segundo semestre de 2005, se registra un total de 19.577 alumnos regulares.



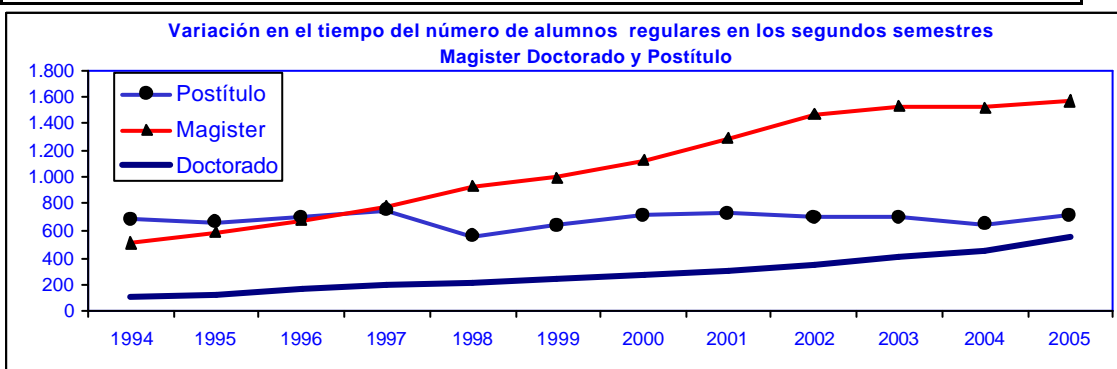
Comparando la información con el segundo semestre del año 2004, se observa un aumento promedio de un 2% en el total de alumnos regulares. Los niveles de carreras que reportan el mayor aumento porcentual en el último año son: el Doctorado (21.8%) y el Postítulo (9.5%).

2. Tendencias a través del tiempo (Segundos semestres de cada año)

Variación de alumnos última década : Total: 47% Pregrado : 39%



Variación última década : Magister: 208% - Doctorado: 394% - Postítulo: 5%



Observamos que en los últimos 3 años, el crecimiento de alumnos en la PUC para los segundos semestres alcanza en promedio el 1.9%. El nivel de carreras con mayor crecimiento promedio en estos últimos tres años es el Doctorado con un 17.5%, le sigue el Magíster con un 2.6%.

AÑO	SEM.	ALUMNOS REGULARES									
		NÚMERO DE ALUMNOS					VARIACIÓN SEMESTRAL				
							AÑO ANTERIOR				
		Pregrado	Postítulo	Magister	Doctorado	Total	Pregrado	Postítulo	Magister	Doctorado	Total
1995	1er Sem.	13.652	630	617	140	15.039	5,6%	-6,1%	10,2%	20,7%	5,3%
	2do Sem.	12.696	669	593	131	14.089	5,7%	-2,2%	15,8%	18,0%	5,8%
1996	1er Sem.	14.381	726	724	162	15.993	5,3%	15,2%	17,3%	15,7%	6,3%
	2do Sem.	13.461	706	679	162	15.008	6,0%	5,5%	14,5%	23,7%	6,5%
1997	1er Sem.	15.142	801	841	197	16.981	5,3%	10,3%	16,2%	21,6%	6,2%
	2do Sem.	14.101	747	783	189	15.820	4,8%	5,8%	15,3%	16,7%	5,4%
1998	1er Sem.	15.384	647	924	239	17.194	1,6%	-19,2%	9,9%	21,3%	1,3%
	2do Sem.	14.327	560	928	221	16.036	1,6%	-25,0%	18,5%	16,9%	1,4%
1999	1er Sem.	16.037	577	1.081	248	17.943	4,2%	-10,8%	17,0%	3,8%	4,4%
	2do Sem.	15.015	635	998	246	16.894	4,8%	13,4%	7,5%	11,3%	5,4%
2000	1er Sem.	16.738	746	1.178	277	18.939	4,4%	29,3%	9,0%	11,7%	5,6%
	2do Sem.	15.502	711	1.122	274	17.609	3,2%	12,0%	12,4%	11,4%	4,2%
2001	1er Sem.	16.950	772	1.266	325	19.313	1,3%	3,5%	7,5%	17,3%	2,0%
	2do Sem.	15.723	728	1.292	309	18.052	1,4%	2,4%	15,2%	12,8%	2,5%
2002	1er Sem.	17.186	768	1.465	357	19.776	1,4%	-0,5%	15,7%	9,8%	2,4%
	2do Sem.	16.012	703	1.462	339	18.516	1,8%	-3,4%	13,2%	9,7%	2,6%
2003	1er Sem.	17.603	750	1.634	424	20.411	2,4%	-2,3%	11,5%	18,8%	3,2%
	2do Sem.	16.262	705	1.534	409	18.910	1,6%	0,3%	4,9%	20,6%	2,1%
2004	1er Sem.	17.859	695	1.564	469	20.587	1,5%	-7,3%	-4,3%	10,6%	0,9%
	2do Sem.	16.572	655	1.513	450	19.190	1,9%	-7,1%	-1,4%	10,0%	1,5%
2005	1er Sem.	18.048	759	1.669	545	21.021	1,1%	9,2%	6,7%	16,2%	2,1%
	2do Sem.	16.736	717	1.576	548	19.577	1,0%	9,5%	4,2%	21,8%	2,0%
Variación 1er Semestre, 3 últimos años							1,6%	-0,2%	4,7%	15,2%	2,1%
Variación 2do Semestre, 3 últimos años							1,5%	0,9%	2,6%	17,5%	1,9%
Variación anual, 3 últimos años							1,6%	0,4%	3,6%	16,3%	2,0%

Al comparar el segundo semestre de 2005, respecto del segundo semestre de 2004, observamos que en el Postgrado las Unidades académicas con mayor variación significativa son: La Escuela de Ingeniería (de 296 a 394 - 33%), el Instituto de Historia (de 23 a 38 - 65%) y la Facultad de Cs Biológicas (de 120 a 137 - 14%). En el postítulo las Unidades Académicas con mayor variación significativa son: La Escuela de Psicología (de 56 a 87 - 55%), el Instituto de Geografía (de 10 a 14 - 40%), la Escuela de Trabajo Social (de 21 a 25 - 19%) y la Escuela de Teatro (de 0 a 34).

3. Unidad Académica

A continuación el número de alumnos regulares, según unidad académica:

UNIDAD ACADÉMICA	ALUMNOS REGULARES					
	Nivel de Carreras				Total	
	Pregrado	Postítulo	Magister	Doctorado	Número	Porcentaje
Fac. de Agronomía e Ing. Forestal	1.101		83	16	1.200	6%
Escuela de Arquitectura	655	21	57	16	749	4%
Escuela de Arte	340				340	2%
Programa de Bachillerato	767				767	4%
Instituto de Ciencia Política	48		51		99	1%
Facultad de Ciencias Biológicas	467		2	135	604	3%
Escuela de Construcción Civil	966	34			1.000	5%
Facultad de Derecho	1.248	14	77	32	1.371	7%
Escuela de Diseño	344				344	2%
Fac. de Cs. Económicas y Admin.	1.378	17	466	16	1.877	10%
Facultad de Educación	1.082	100	73	50	1.305	7%
Escuela de Enfermería	515	17	15		547	3%
Instituto de Estética	92				92	0%
Inst. de Est. Urbanos y Territoriales			93		93	0%
Instituto de Filosofía	65			21	86	0%
Facultad de Física	184		14	28	226	1%
Instituto de Geografía	249	14			263	1%
Instituto de Historia	326		8	30	364	2%
Escuela de Ingeniería	2.722	30	317	77	3.146	16%
Facultad de Letras	422	8	32	24	486	2%
Facultad de Matemáticas	250		39	25	314	2%
Escuela de Medicina	761	316	35	16	1.128	6%
Instituto de Música	156				156	1%
Escuela de Periodismo	506		56		562	3%
Escuela de Psicología	646	87	96	29	858	4%
Facultad de Química	618		2	30	650	3%
Instituto de Sociología	319		17		336	2%
Escuela de Teatro	169	34			203	1%
Facultad de Teología	159		15	3	177	1%
Escuela de Trabajo Social	181	25	28		234	1%
TOTAL UNIVERSIDAD	16.736	717	1.576	548	19.577	100%

Las Unidades Académicas con mayor número de alumnos según nivel son las siguientes:

	Pregrado	Nº	Porc.	Magister	Nº	Porc.	Doctorado	Nº	Porc.	Postítulo	Nº	Porc.
1	Escuela de Ingeniería	2.722	16%	Fac. Econ.y Administ.	466	30%	Fac. de Cs Biológicas	135	25%	Escuela de Medicina	316	44%
2	Fac. Econ.y Administ.	1.378	8%	Escuela de Ingeniería	317	20%	Escuela de Ingeniería	77	14%	Facultad de Educación	100	14%
3	Facultad de Derecho	1.248	7%	Escuela de Psicología	96	6%	Facultad de Educación	50	9%	Escuela de Psicología	87	12%

4. Área de carreras

Las carreras del área Ciencias Sociales, registran el mayor número de alumnos de la PUC (5.600 alumnos, 29%).

AREA DE CARRERAS	Núm.	Porc.	FACULTADES
CIENCIAS SOCIALES	5.600	29%	Fac. de Cs. Económicas y Adm. - Inst. de C. Política - Fac. de Cs.Sociales - Fac. de Derecho - Inst. de Geografía - Escuela de Periodismo
INGENIERÍAS Y TECNOLOGÍAS	4.146	21%	Facultad de Ingeniería
ARQUITECTURA Y ARTE	1.977	10%	Facultad de Arquitectura Diseño y Est. Urbanos - Facultad de Artes - Instituto de Estética
CIENCIAS BÁSICAS	1.794	9%	Facultad de Cs. Biológicas - Facultad de Física - Facultad de Matemáticas - Facultad de Química
SALUD	1.675	9%	Facultad de Medicina
EDUCACIÓN	1.305	7%	Facultad de Educación
AGROPECUARIA Y FORESTAL	1.200	6%	Facultad de Agronomía e Ing. Forestal
HUMANIDADES	1.113	6%	Instituto de Filosofía - Instituto de Historia - Instituto de Letras - Facultad de Teología
BACHILLERATOS	767	4%	Programa de Bachillerato
TOTAL UNIVERSIDAD	19.577	100%	

5. Promedio Ponderado acumulado

El promedio ponderado acumulado de los alumnos, es un 5.2 con una desviación estándar de 0.7. El doctorado lidera con el mayor promedio ponderado (6.2), luego el postítulo con un 5.9, el Magister con un 5.8, y el pregrado es el menor (5.1). Respecto del 2do semestre del año 2004, se observa 1 décima de aumento en el total y en el Pregrado.

A continuación se ordenan las unidades académicas (carreras de pregrado) con mayor y menor promedio ponderado acumulado:

	MAYORES PROMEDIOS PREGRADO	Promedio	Número	MENORES PROMEDIOS PREGRADO	Promedio	Número
1	Instituto de Estética	5,9	84	Escuela de Construcción Civil	4,5	964
2	Escuela de Medicina	5,8	761	Facultad de Matemáticas	4,5	247
3	Instituto de Filosofía	5,8	56	Facultad de Física	4,6	179
4	Escuela de Psicología	5,7	645	Facultad de Química	4,6	612
5	Facultad de Teología	5,7	141	Instituto de Geografía	4,7	245
6	Facultad de Educación	5,7	1.081	Fac. de Agronomía e Ing. Forestal	4,8	1.092
7	Instituto de Música	5,5	155	Fac. de Cs. Económicas y Admin.	4,8	1.370
8	Instituto de Ciencia Política	5,4	45	Escuela de Ingeniería	4,8	2.716
9	Escuela de Teatro	5,3	169	Escuela de Diseño	4,9	344
10	Facultad de Letras	5,3	422	Facultad de Ciencias Biológicas	4,9	462

6. Otras estadísticas relevantes

Créditos Inscritos

Los alumnos inscriben un promedio de 49 créditos en este semestre. En las carreras de Pregrado este valor alcanza a 50 créditos, en el Doctorado 47, en el Magíster 43, mientras que en el Postítulo solo llega a 30 créditos. Un dato interesante es que respecto del segundo semestre del año 2004, los alumnos de pregrado inscriben en promedio un crédito más.

Distribución por sexo

La distribución de los alumnos de la PUC según sexo es similar en el Pregrado y en el total, sin embargo en los Postítulos estudian más mujeres (64%) y en el Magíster y Doctorado más Hombres (63% y 59% respectivamente).

Las Unidades Académicas con mayores porcentajes según distribución por sexo son:

	Unidades Académicas con mayor porcentaje de sexo femenino	Número	Porcentaje	Unidades Académicas con mayor porcentaje de sexo masculino	Número	Porcentaje
1	Escuela de Enfermería	507	93%	Escuela de Ingeniería	2.626	83%
2	Facultad de Educación	1.141	87%	Facultad de Teología	145	82%
3	Escuela de Trabajo Social	197	84%	Escuela de Construcción Civil	794	79%
4	Escuela de Arte	266	78%	Facultad de Física	167	74%
5	Escuela de Diseño	269	78%	Instituto de Música	111	71%
6	Escuela de Psicología	646	75%	Instituto de Filosofía	55	64%
7	Instituto de Estética	67	73%	Facultad de Matemáticas	192	61%
8	Escuela de Periodismo	407	72%	Fac. de Cs. Económicas y Admin.	1.141	61%
9	Escuela de Teatro	138	68%	Facultad de Derecho	792	58%
10	Facultad de Letras	321	66%	Instituto de Geografía	150	57%

Distribución por Campus

En el cuadro siguiente podemos apreciar la distribución de alumnos por campus:

CAMPUS		ALUMNOS REGULARES						
		Pregrado	Postítulo	Magister	Doctorado	Totales		
						Femenino	Masculino	Total
Casa Central	Número	2.982	330	600	183	1.904	2.191	4.095
	Porcentaje	18%	46%	38%	33%	46%	54%	21%
San Joaquín	Número	11.774	332	811	325	6.141	7.101	13.242
	Porcentaje	70%	46%	51%	59%	46%	54%	68%
Oriente	Número	981	34	15	24	579	475	1.054
	Porcentaje	6%	5%	1%	4%	55%	45%	5%
Lo Contador	Número	999	21	150	16	673	513	1.186
	Porcentaje	6%	3%	10%	3%	57%	43%	6%
Total Universidad	Número	16.736	717	1.576	548	9.297	10.280	19.577
	Porcentaje	85%	4%	8%	3%	47%	53%	100%

Edad de nuestros alumnos

La edad promedio de los alumnos de la PUC es de 23 años, en el Pregrado observamos un promedio de 22 años, en el Postítulo de 30 años, en el Magister 31 años y en el Doctorado 32.

Promoción de ingreso

Como es de esperar, la promoción de ingreso 2005 aporta el mayor porcentaje con un 26% del total de alumnos. Por nivel de carrera la promoción 2004, alcanza el 61% en el Postítulo, el 49% en el Magister, el 30% en el Doctorado y el 22% en el Pregrado.

PROMOCIÓN DE INGRESO	ALUMNOS REGULARES									
	Pregrado		Postítulo		Magister		Doctorado		Total	
	N°	Porc.	N°	Porc.	N°	Porc.	N°	Porc.	N°	Porc.
Promoción 2005	3.622	22%	437	61%	770	49%	167	30%	4.996	26%
Promoción 2004	3.154	19%	185	26%	544	35%	122	22%	4.005	20%
Promoción 2003	2.944	18%	87	12%	220	14%	106	19%	3.357	17%
Promoción 2002	2.742	16%	4	1%	26	2%	89	16%	2.861	15%
Promoción 2001	2.166	13%	2	0%	8	1%	31	6%	2.207	11%
Promoción 2000	1.226	7%	1	0%	3	0%	17	3%	1.247	6%
Promoción 1999	561	3%			2	0%	2	0%	565	3%
Promoción 1998	321	2%	1	0%	3	0%	14	3%	339	2%
Total Universidad	16.736	100%	717	100%	1.576	100%	548	100%	19.577	100%

Promedio de períodos cursados

El promedio de períodos cursados del total de alumnos regulares, alcanzó a 5 períodos, es decir, en promedio los alumnos regulares han cursado dos años y medio de la carrera. Según niveles el promedio de períodos cursados es : Pregrado (5.4) – Doctorado (4.2) – Magister(2.4) -Postítulo(2.0).

Procedencia curricular alumnos de pregrado

El 91% (15.244) de los alumnos regulares de pregrado, proviene de un ingreso directo, el 8% corresponde a Bachilleratos (1.267 alumnos) y el 1% restante a Plan Común o Ciclo Básico (225 alumnos).

Tipo de Carreras

A continuación se aprecia la distribución de alumnos según tipo de carrera :

TIPO DE CARRERAS	ALUMNOS REGULARES	
	Número	Porcentaje
TÍTULO PROF. Y LICENCIATURA	12.985	66%
LICENCIATURA	2.684	14%
MAGISTER	1.576	8%
BACHILLERATO	816	4%
POSTÍTULO	717	4%
DOCTORADO	548	3%
PLAN COMÚN	251	1%
TOTAL UNIVERSIDAD	19.577	100%

Sistema de Salud

Con un 67%, las Isapres son el sistema de salud con mayor frecuencia en los alumnos de la PUC, le sigue Fonasa con un 17%.

Procedencia y residencia de los alumnos

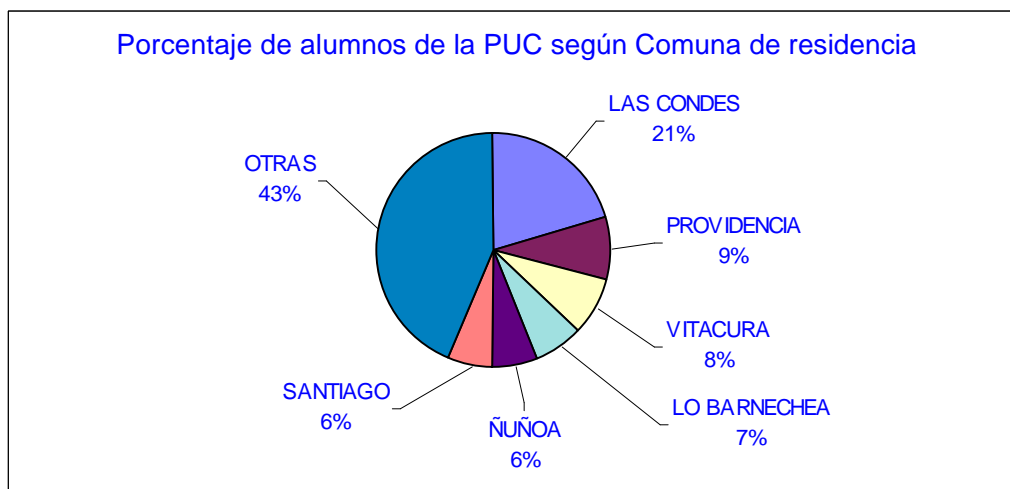
Uno de cada 31 alumnos de la PUC es extranjero (638 alumnos, 3.2% del total). El 81% de es Latinoamericano, el 11% Europeo y el 3% Asiático. En las carreras de Magister 1 de cada 5 alumnos es extranjero y en las de Doctorado 1 de cada 6. También observamos que existen más hombres extranjeros (1 de cada 28).

CONTINENTE		ALUMNOS REGULARES						
		Pregrado	Postítulo	Magister	Doctorado	Totales		
						Femenino	Masculino	Total
América del Sur	Número	107	38	124	57	149	177	326
	Porcentaje	57%	78%	39%	67%	46%	54%	51%
América Central	Número	10	3	142	9	56	108	164
	Porcentaje	5%	6%	45%	11%	34%	66%	26%
América del Norte	Número	26	2	26	5	29	30	59
	Porcentaje	14%	4%	8%	6%	49%	51%	9%
Total América	Número	143	43	292	71	234	315	549
	Porcentaje	76%	88%	93%	84%	43%	57%	86%
Europa	Número	29	6	19	14	36	32	68
	Porcentaje	15%	12%	6%	16%	53%	47%	11%
Africa	Número	1		1			2	2
	Porcentaje	1%	0%	0%	0%	0%	100%	0%
Asia	Número	16		3		7	12	19
	Porcentaje	8%	0%	1%	0%	37%	63%	3%
Totales								
América Latina	Número	125	41	281	70	218	299	517
	Porcentaje	66%	84%	89%	82%	42%	58%	81%
Totales		189	49	315	85	277	361	638
Proporción de alumnos extranjeros		1 de cada 89	1 de cada 15	1 de cada 5	1 de cada 6	1 de cada 34	1 de cada 28	1 de cada 31

La distribución por país de procedencia y nivel de carreras es la siguiente:

NOMBRE DEL PAIS	Pregrado		Postítulo		Magister		Doctorado		Total	
	Núm.	Porc.	Núm.	Porc.	Núm.	Porc.	Núm.	Porc.	Núm.	Porc.
PERU	19	10%	4	8%	37	12%	10	12%	70	11%
EL SALVADOR	1	1%	2	4%	62	20%	1	1%	66	10%
COLOMBIA	12	6%	4	8%	31	10%	15	18%	62	10%
ARGENTINA	31	16%	7	14%	6	2%	14	16%	58	9%
GUATEMALA	0		0		47	15%	0		47	7%
BOLIVIA	8	4%	11	22%	19	6%	2	2%	40	6%
ECUADOR	11	6%	10	20%	16	5%	3	4%	40	6%
ESTADOS UNIDOS	14	7%	2	4%	10	3%	1	1%	27	4%
MEXICO	8	4%	0		15	5%	4	5%	27	4%
BRASIL	7	4%	1	2%	4	1%	6	7%	18	3%
OTROS PAISES	78	41%	8	16%	68	22%	29	34%	183	29%
TOTAL	189	100%	49	100%	315	100%	85	100%	638	100%

El 21% de los alumnos de la PUC, tiene como comuna de residencia en las Condes



COMUNA	ALUMNOS REGULARES									
	Pregrado		Postítulo		Magister		Doctorado		Total	
	Núm.	Porc.	Núm.	Porc.	Núm.	Porc.	Núm.	Porc.	Núm.	Porc.
LAS CONDES	3.494	21%	135	19%	336	21%	77	14%	4.042	21%
PROVIDENCIA	1.276	8%	99	14%	230	15%	67	12%	1.672	9%
VITACURA	1.362	8%	39	5%	97	6%	16	3%	1.514	8%
LO BARNECHEA	1.271	8%	18	3%	49	3%	11	2%	1.349	7%
ÑUÑO A	1.003	6%	64	9%	93	6%	48	9%	1.208	6%
SANTIAGO	833	5%	119	17%	139	9%	88	16%	1.179	6%
LA FLORIDA	930	6%	41	6%	56	4%	27	5%	1.054	5%
LA REINA	907	5%	21	3%	53	3%	27	5%	1.008	5%
MAIPU	594	4%	19	3%	32	2%	8	1%	653	3%
PUENTE ALTO	484	3%	11	2%	20	1%	7	1%	522	3%
MACUL	361	2%	9	1%	38	2%	34	6%	442	2%
PEÑALOEN	356	2%	16	2%	32	2%	4	1%	408	2%
SAN BERNARDO	225	1%	9	1%	8	1%	4	1%	246	1%
SAN MIGUEL	192	1%	8	1%	15	1%	7	1%	222	1%
LA CISTERNA	161	1%	9	1%	9	1%	5	1%	184	1%
ESTACION CENTRAL	154	1%	8	1%	12	1%	5	1%	179	1%
EL BOSQUE	146	1%	3	0%	6	0%	0	0%	155	1%
TOTAL	16.736	100%	717	100%	1.576	100%	548	100%	19.577	100%

**Cuadro N°3. Número de alumnos regulares e ingresados, según Facultad, carrera y sexo
Segundo Semestre de 2005**

NOMBRE DE LA FACULTAD Y DE LA CARRERA	Alumnos Regulares					Alumnos Ingresados				
	Mujeres		Varones		Total	Mujeres		Varones		Total
	N°	Porc.	N°	Porc.		N°	Porc.	N°	Porc.	
FACULTAD DE AGRONOMÍA E INGENIERÍA FORESTAL										
PREGRADO										
AGRONOMÍA E INGENIERÍA FORESTAL	216	45%	262	55%	478	3	50%	3	50%	6
AGRONOMÍA	214	44%	267	56%	481					
INGENIERÍA FORESTAL	50	35%	92	65%	142					
POSTGRADO										
DOCTORADO EN CIENCIAS DE LA AGRICULTURA	7	44%	9	56%	16	1	100%			1
PROGRAMA DE POSTGRADO EN CIENCIAS DE LA AGRICULTURA	30	36%	53	64%	83	2	20%	8	80%	10
FACULTAD DE ARQUITECTURA, DISEÑO Y ESTUDIOS URBANOS										
PREGRADO										
DISEÑO	269	78%	75	22%	344					
ARQUITECTURA	315	48%	340	52%	655	28	50%	28	50%	56
POSTÍTULO										
POSTÍTULO EN ARQUITECTURA DEL PAISAJE	6	75%	2	25%	8					
POSTÍTULO MANEJO DEL PAISAJE	13	100%			13					
POSTGRADO										
DOCTORADO EN ARQUITECTURA Y ESTUDIOS URBANOS	3	19%	13	81%	16	1	11%	8	89%	9
MAGISTER EN ARQUITECTURA	16	28%	41	72%	57	5	50%	5	50%	10
MAGISTER EN ASENTAMIENTOS HUMANOS Y MEDIO AMBIENTE	20	57%	15	43%	35			1	100%	1
MAGISTER EN DESARROLLO URBANO	31	53%	27	47%	58	6	43%	8	57%	14
FACULTAD DE ARTES										
PREGRADO										
LICENCIATURA EN ARTE	266	78%	74	22%	340	7	70%	3	30%	10
ACTUACIÓN	113	67%	56	33%	169					
BACHILLERATO EN MÚSICA	9	24%	29	76%	38					
INTÉRPRETE MUSICAL										
LICENCIATURA EN MÚSICA	36	31%	82	69%	118	1	100%			1
POSTÍTULO										
POSTÍTULO DE TEATRO C/M EN ACTUACIÓN	5	83%	1	17%	6					
POSTITULO DE TEATRO C/M EN DIMENSIÓN TERAPÉUTICA DE LA PEDAGOGÍA TEATRAL	8	67%	4	33%	12					
POSTÍTULO DE TEATRO C/M EN DRAMATURGIA	4	67%	2	33%	6					
POSTITULO DE TEATRO C/M EN ESCENOGRAFÍA	3	75%	1	25%	4					
POSTÍTULO DE TEATRO CON M/ EN DIRECCIÓN TEATRAL	5	83%	1	17%	6					
PROGRAMA DE BACHILLERATO										
PREGRADO										
PROGRAMA DE BACHILLERATO EN CIENCIAS	140	37%	234	63%	374	6	38%	10	63%	16
PROGRAMA DE BACH. EN CIENCIAS SOCIALES Y HUMANIDADES	228	58%	165	42%	393	3	100%			3
FACULTAD DE CIENCIAS BIOLÓGICAS										
PREGRADO										
LICENCIATURA EN CIENCIAS BIOLÓGICAS	154	53%	137	47%	291			2	100%	2
BIOQUÍMICA	75	43%	101	57%	176			3	100%	3
POSTGRADO										
DOCT. EN CS. BIOLÓGICAS, M/ BIOLOGÍA CELULAR Y MOLECULAR	27	59%	19	41%	46					
DOCTORADO EN CS. BIOLÓGICAS, M/ CS FISIOLÓGICAS	15	45%	18	55%	33					
DOCTORADO EN CS. BIOLÓGICAS, M/ GENÉTICA MOLECULAR Y MICROBIOLOGÍA	10	37%	17	63%	27					
DOCTORADO EN BIOLOGÍA, MENCIÓN ECOLOGÍA	14	48%	15	52%	29	1	100%			1
MAGISTER EN BIOQUÍMICA	2	100%			2					
FACULTAD DE CS. ECONÓMICAS Y ADMINISTRATIVAS										
PREGRADO										
INGENIERÍA COMERCIAL	622	45%	756	55%	1.378	3	60%	2	40%	5
LICENCIATURA EN ECONOMÍA										
POSTÍTULO										
POSTÍTULO EN ADMINISTRACIÓN DE EMPRESAS (E.S.A.E.)	5	29%	12	71%	17					
POSTGRADO										
DOCTORADO EN ECONOMÍA	9	56%	7	44%	16	2	50%	2	50%	4
MAGISTER EN ECONOMÍA	13	36%	23	64%	36	7	35%	13	65%	20
MAGISTER EN ADMINISTRACIÓN DE EMPRESAS										
MAGISTER EN ADMINISTRACIÓN DE EMPRESAS ACE	25	17%	119	83%	144	11	28%	29	73%	40
MAGISTER EN ADMINISTRACIÓN DE EMPRESAS DOBLE GRADO		0%	1	100%	1					
MAGISTER EN ADMINISTRACIÓN DE EMPRESAS EJECUTIVO	10	25%	30	75%	40	5	26%	14	74%	19
MAG. EN ADMINISTRACIÓN DE EMPRESAS EXE. INTERNACIONAL	26	27%	70	73%	96	1	20%	4	80%	5
MAG. EN ADMINISTRACIÓN DE EMPRESAS EXE. NACIONAL	13	16%	66	84%	79					
MAGISTER EN ADMINISTRACIÓN DE EMPRESAS PARTIME	13	19%	57	81%	70	4	24%	13	76%	17
MAGISTER EN ADMINISTRACIÓN DE EMPRESAS U.P.G.										

**Cuadro N°3. Número de alumnos regulares e ingresados, según Facultad, carrera y sexo
Segundo Semestre de 2005**

NOMBRE DE LA FACULTAD Y DE LA CARRERA	Alumnos Regulares					Alumnos Ingresados				
	Mujeres		Varones		Total	Mujeres		Varones		Total
	N°	Porc.	N°	Porc.		N°	Porc.	N°	Porc.	
FACULTAD DE CIENCIAS SOCIALES										
PREGRADO										
PSICOLOGÍA, LICENCIATURA EN PSICOLOGÍA	482	75%	164	25%	646					
LICENCIATURA EN TRABAJO SOCIAL	149	82%	32	18%	181					
SOCIOLOGÍA	181	57%	138	43%	319					
POSTÍTULO										
POSTÍTULO EN INTERVENCIONES PSICOTERAPEUTAS EN ADULTOS	8	67%	4	33%	12	8	67%	4	33%	12
POST. EN PSICOTERAPIA SISTÉMICA PARA NIÑOS Y ADOLESCENTES	41	91%	4	9%	45					
POSTÍTULO EN PSICODIAGNÓSTICO CON TÉCNICAS PROYECTIVAS	24	80%	6	20%	30					
POSTÍTULO DE ESTUDIOS DE LA FAMILIA	24	96%	1	4%	25					
POSTGRADO										
DOCTORADO EN PSICOLOGÍA	18	62%	11	38%	29					
MAGISTER EN PSICOLOGÍA			1	100%	1					
MAGISTER EN PSICOLOGÍA M/ PSICOLOGÍA CLÍNICA	20	69%	9	31%	29	1	50%	1	50%	2
MAGISTER EN PSICOLOGÍA M/ PSICOLOGÍA DE LA SALUD	15	83%	3	17%	18					
MAGISTER EN PSICOLOGÍA M/ PSICOLOGÍA EDUCACIONAL	23	88%	3	12%	26	1	100%			1
MAGISTER EN PSICOLOGÍA M/ PSICOLOGÍA SOCIAL-COMUNITARIA	15	68%	7	32%	22	1	100%			1
MAGISTER EN TRABAJO SOCIAL	24	86%	4	14%	28					
MAGISTER EN SOCIOLOGÍA	4	24%	13	76%	17	1	33%	2	67%	3
FACULTAD DE COMUNICACIONES										
PREGRADO										
PERIODISMO Y DIRECCIÓN AUDIOVISUAL, LICENCIATURA EN COMUNICACIÓN SOCIAL	370	73%	136	27%	506					
POSTGRADO										
MAG. EN COMUNICACIÓN SOCIAL M/ DIREC. Y EDIC. PERIODÍSTICA	5	71%	2	29%	7					
MAG. EN COMUNICACIÓN SOCIAL M/ DIREC. Y EDIC. PERIODÍSTICA VERSIÓN PER. ESCRITO	16	73%	6	27%	22					
MAG. EN COMUNICACIÓN SOCIAL M/ COMUNICACIÓN Y EDUCACIÓN	16	59%	11	41%	27					
FACULTAD DE DERECHO										
PREGRADO										
DERECHO	525	42%	723	58%	1.248					
POSTÍTULO										
POSTÍTULO EN DERECHO CONSTITUCIONAL	3	75%	1	25%	4					
POSTÍTULO EN CRIMINOLOGÍA	5	63%	3	38%	8					
POSTÍTULO EN DERECHO DE LA EMPRESA			2	100%	2					
POSTGRADO										
DOCTORADO EN DERECHO	12	38%	20	63%	32	1	50%	1	50%	2
MAG. EN DERECHO PÚBLICO C/M EN DERECHO CONSTITUCIONAL	18	51%	17	49%	35					
MAGISTER EN DERECHO DE LA EMPRESA	16	38%	26	62%	42					
FACULTAD DE EDUCACIÓN										
PREGRADO										
PEDAGOGÍA GENERAL BÁSICA	498	87%	74	13%	572					
PEDAGOGÍA MEDIA EN HISTORIA, GEOGRAFÍA Y EDUCACIÓN CÍVICA	1	100%			1					
EDUCACIÓN DE PÁRVULOS	419	99%	6	1%	425					
PROGRAMA DE FORMACIÓN PEDAGÓGICA PARA LICENCIADOS	59	70%	25	30%	84					
POSTÍTULO										
POSTÍTULO DE ESPECIALISTA EN DIFICULTADES DE APRENDIZAJE	69	100%			69					
POSTITULO EN ORIENTACIÓN EDUCACIONAL Y VOCACIONAL	8	89%	1	11%	9					
POSTÍTULO ESPECIALISTA EN CURRÍCULUM Y EVAL. ESCOLAR	7	78%	2	22%	9					
POSTÍTULO DE PROFESOR ESPEC. EN DIRECCIÓN Y GESTIÓN DE ORG. EDUCATIVAS			6	46%	6					
POSTÍTULO EN INFORMÁTICA EDUCATIVA	7	54%	6	46%	13					
POSTGRADO										
DOCTORADO EN CIENCIAS DE LA EDUCACIÓN	30	60%	20	40%	50					
MAGISTER EN CS. DE LA EDUCACIÓN C/M EN ADMINIST. EDUCACIONAL	8	33%	16	67%	24					
MAGISTER EN CS. DE LA EDUCACIÓN C/M EN CURRÍCULUM	12	75%	4	25%	16					
MAGISTER EN CS. DE LA EDUCACIÓN C/M EN DIFICULTADES DEL APRENDIZAJE	10	100%			10					
MAGISTER EN CS. DE LA EDUCACIÓN C/M EN DISEÑO DE INSTRUCCIÓN	2	50%	2	50%	4					
MAGISTER EN CS. DE LA EDUCACIÓN C/M EN EVALUACIÓN EDUCACIONAL	9	60%	6	40%	15					
MAGISTER EN CS. DE LA EDUCACIÓN C/M EN EDUCACIÓN INICIAL	2	67%	1	33%	3					
MAGISTER EN DISEÑO DE INSTRUCCIÓN			1	100%	1					
MAGISTER EN EDUCACIÓN ESPECIAL										
FACULTAD DE FILOSOFÍA										
PREGRADO										
LICENCIATURA EN ESTÉTICA	67	73%	25	27%	92	5	63%	3	38%	8
LICENCIATURA EN FILOSOFÍA	26	40%	39	60%	65	4	44%	5	56%	9
POSTGRADO										
DOCTORADO EN FILOSOFÍA	5	24%	16	76%	21					

**Cuadro N°3. Número de alumnos regulares e ingresados, según Facultad, carrera y sexo
Segundo Semestre de 2005**

NOMBRE DE LA FACULTAD Y DE LA CARRERA	Alumnos Regulares					Alumnos Ingresados				
	Mujeres		Varones		Total	Mujeres		Varones		Total
	N°	Porc.	N°	Porc.		N°	Porc.	N°	Porc.	
FACULTAD DE FÍSICA										
PREGRADO										
LICENCIATURA EN FÍSICA	18	24%	58	76%	76	1	25%	3	75%	4
LICENCIATURA EN ASTRONOMÍA	34	31%	74	69%	108					
POSTGRADO										
DOCTORADO EN CIENCIAS EXACTAS MENCIÓN FÍSICA	2	13%	14	88%	16			1	100%	1
DOCTORADO EN CIENCIAS EXACTAS MENCIÓN ASTROFÍSICA	2	17%	10	83%	12	1	25%	3	75%	4
MAGISTER EN CIENCIAS EXACTAS MENCIÓN FÍSICA	3	27%	8	73%	11	1	33%	2	67%	3
MAGISTER EN CIENCIAS EXACTAS MENCIÓN ASTROFÍSICA			3	100%	3					
FACULTAD DE HISTORIA GEOGRAFÍA Y CIENCIA POLÍTICA										
PREGRADO										
LICENCIATURA EN CIENCIA POLÍTICA	24	50%	24	50%	48			2	100%	2
LICENCIATURA EN HISTORIA	189	58%	137	42%	326	4	57%	3	43%	7
GEOGRAFÍA	109	44%	140	56%	249			3	100%	3
POSTÍTULO										
POSTÍTULO GEOGRAFÍA APLICADA Y MEDIO AMBIENTE										
POSTITULO EN GEOMÁTICA	4	29%	10	71%	14					
POSTGRADO										
DOCTORADO EN HISTORIA	13	43%	17	57%	30					
MAGISTER EN HISTORIA	3	38%	5	63%	8	3	38%	5	63%	8
MAG. EN CIENCIA POLÍTICA M/ RELAC. INTERNACIONALES	10	53%	9	47%	19	4	57%	3	43%	7
MAG. EN CIENCIA POLÍTICA M/ INSTITUCIONES Y PROC. POLÍTICOS	9	53%	8	47%	17	1	25%	3	75%	4
MAG. EN CIENCIA POLÍTICA M/ ESTUDIOS DE DEFENSA	5	33%	10	67%	15	2	29%	5	71%	7
MAG. EN CIENCIA POLÍTICA M/ ESTUDIOS LATINOAMERICANOS										
MAG. EN CIENCIA POLÍTICA M/ ESTUDIOS EUROPEOS COMUNITARIOS										
FACULTAD DE INGENIERÍA										
PREGRADO										
CONSTRUCCIÓN CIVIL	202	21%	764	79%	966	1	100%			1
INGENIERÍA CIVIL	429	16%	2.293	84%	2.722			5	100%	5
POSTÍTULO										
POST. EN ADM. EMPRESAS CONST. M. EN DES. IN. Y D. OBRAS CIVILES			10	100%	10					
POST. EN PREVENCIÓN DE RIESGOS EN EL SECTOR PRODUCTIVO (CEPPRO)	4	17%	20	83%	24					
POSTÍTULO EN GESTIÓN INFORMÁTICA (INGES)	9	30%	21	70%	30	2	40%	3	60%	5
POSTGRADO										
DOCTORADO EN CIENCIAS DE LA INGENIERÍA	22	29%	55	71%	77	2	18%	9	82%	11
MAGISTER EN CIENCIAS DE LA INGENIERÍA	45	20%	183	80%	228	5	10%	44	90%	49
MAGISTER EN INGENIERÍA	10	19%	43	81%	53	1	9%	10	91%	11
MAGISTER EN INGENIERÍA INDUSTRIAL										
MAGISTER EN INGENIERÍA ESTRUCTURAL Y GEOTÉCNICA										
MAGISTER EN TECNOLOGÍAS DE INFORMACIÓN Y GESTIÓN	5	14%	31	86%	36	2	22%	7	78%	9
FACULTAD DE LETRAS										
PREGRADO										
LETRAS-PLAN COMÚN	69	66%	36	34%	105					
TRADUCTOR DEL INGLÉS AL ESPAÑOL	6	75%	2	25%	8					
LICENCIATURA EN LETRAS M/ LINGÜÍSTICA Y LIT. HISPÁNICA	135	65%	72	35%	207					
LICENCIATURA EN LETRAS M/ LINGÜÍSTICA Y LIT. INGLESA	72	71%	30	29%	102					
POSTÍTULO										
POSTÍTULO EN INGLÉS PARA PROPÓSITOS ESPECÍFICOS	8	100%			8					
POSTGRADO										
DOCTORADO EN LITERATURA	10	42%	14	58%	24					
MAGISTER EN LETRAS MENCIÓN LINGÜÍSTICA	15	75%	5	25%	20					
MAGISTER EN LETRAS MENCIÓN LITERATURA	6	50%	6	50%	12					
FACULTAD DE MATEMÁTICAS										
PREGRADO										
LICENCIATURA EN MATEMÁTICAS	99	40%	151	60%	250			3	100%	3
POSTGRADO										
DOCTORADO EN CIENCIAS EXACTAS MENCIÓN MATEMÁTICAS	1	20%	4	80%	5					
DOCTORADO EN ESTADÍSTICA	8	40%	12	60%	20					
MAGISTER EN ESTADÍSTICA	11	39%	17	61%	28					
MAGISTER EN CIENCIAS EXACTAS MENCIÓN MATEMÁTICAS	3	27%	8	73%	11					

**Cuadro N°3. Número de alumnos regulares e ingresados, según Facultad, carrera y sexo
Segundo Semestre de 2005**

NOMBRE DE LA FACULTAD Y DE LA CARRERA	Alumnos Regulares					Alumnos Ingresados				
	Mujeres		Varones		Total	Mujeres		Varones		Total
	N°	Porc.	N°	Porc.		N°	Porc.	N°	Porc.	
FACULTAD DE MEDICINA										
PREGRADO										
ENFERMERÍA	337	92%	29	8%	366					
ENFERMERÍA-OBSTETRICIA	138	93%	11	7%	149					
ENFERMERA-MATRONA (PROGRAMA COMPL. PARA MATRONAS)										
ENFERMERA-MATRONA (PROGRAMA COMPL. PARA ENFERMERAS)										
MEDICINA	339	45%	422	55%	761					
POSTÍTULO										
ENFERMERÍA MÉDICO QUIRÚRGICA EN CARDIOLOGÍA										
POSTÍTULO ENFERMERÍA DEL RECIÉN NACIDO DE ALTO RIESGO	2	100%			2					
ENFERMERÍA EN SALUD MENTAL Y PSIQUIATRÍA										
POSTÍTULO ENFERMERÍA DEL ADULTO CON PROBLEMAS ONCOLÓGICOS	1	100%			1					
POSTÍTULO ENFERMERÍA DEL NIÑO CON PROBLEMAS ONCOLÓGICOS	1	100%			1					
ENFERMERÍA DEL ADULTO M/ CUIDADOS RESPIRATORIOS										
ENFERMERÍA DEL ADULTO M/ ENF NEUROQUIRÚRGICA										
POSTÍTULO ENFERMERÍA DEL ADULTO CON PROBLEMAS RENALES	2	100%			2					
POSTÍTULO ENFERMERÍA DEL ADULTO CON PROBLEMAS CARDÍACOS	7	100%			7					
POSTÍTULO EN FERMERÍA DEL NIÑO CON PROBLEMAS CARDÍACOS										
POSTÍTULO EN ENFERMERÍA DEL ADULTO MAYOR										
ENFERMERÍA DEL ADULTO M/ ENFERMERÍA GERONTOGERIÁTRICA										
POSTÍTULO EN ENFERMERÍA EN CUIDADOS CRÍTICOS DEL NIÑO	2	100%			2					
POSTÍTULO ENFERMERÍA EN SALUD FAMILIAR Y COMUNITARIA	1	100%			1					
POSTÍTULO ENFERMERÍA EN CUIDADOS CRÍTICOS DEL ADULTO	1	100%			1					
ESPECIALIDADES MÉDICAS										
ANATOMÍA PATOLÓGICA	5	50%	5	50%	10					
ANESTESIOLOGÍA	19	58%	14	42%	33					
CIRUGÍA GENERAL	6	35%	11	65%	17					
DERMATOLOGÍA	4	44%	5	56%	9					
LABORATORIO CLÍNICO	2	100%			2					
MEDICINA FAMILIAR DEL ADULTO	14	88%	2	13%	16					
MEDICINA FAMILIAR DEL NIÑO	14	100%			14					
MEDICINA GENERAL DEL ADULTO										
MEDICINA GENERAL DEL NIÑO										
MEDICINA INTERNA	14	45%	17	55%	31					
MEDICINA NUCLEAR			1	100%	1					
NEUROCIRUGÍA	1	20%	4	80%	5					
NEUROLOGÍA	4	33%	8	67%	12					
OBSTETRICIA Y GINECOLOGÍA	7	54%	6	46%	13					
OFTALMOLOGÍA	1	17%	5	83%	6					
OTORRINOLARINGOLOGÍA	1	13%	7	88%	8					
PEDIATRÍA	20	80%	5	20%	25					
PSIQUIATRÍA	7	78%	2	22%	9					
RADIOLOGÍA	9	45%	11	55%	20					
RADIO-ONCOLOGÍA	2	100%			2					
SALUD PÚBLICA	1	100%			1					
TRAUMATOLOGÍA Y ORTOPEDIA	2	13%	14	88%	16					
SUBESPECIALIDADES MÉDICAS										
ANESTESIA CARDIOVASCULAR			1	100%	1					
ARRITMOLOGÍA Y ELECTROFISIOLOGÍA CARDIACA			1	100%	1					
CARDIOLOGÍA	4	50%	4	50%	8					
CARDIOLOGÍA INTERVENCIONAL			1	100%	1					
CARDIOLOGÍA PEDIÁTRICA	1	33%	2	67%	3					
CIRUGÍA CARDIOVASCULAR	1	100%			1					
CIRUGÍA DIGESTIVA	1	33%	2	67%	3					
CIRUGÍA VASCULAR	1	50%	1	50%	2					
ENDOCRINOLOGÍA	4	100%			4					
ENFERMEDADES INFECCIOSAS DEL ADULTO	2	67%	1	33%	3					
ENFERMEDADES RESPIRATORIAS	1	100%			1					
ENFERMEDADES RESPIRATORIAS DEL NIÑO	1	50%	1	50%	2					
GASTROENTEROLOGÍA	1	25%	3	75%	4					
GERIATRÍA										
HEMATOLOGÍA	2	100%			2					
HEMATOLOGÍA Y ONCOLOGÍA	2	50%	2	50%	4					
HEMOSTASIA Y TROMBOSIS										
INFECTOLOGÍA PEDIÁTRICA	2	100%			2					
INMUNOLOGÍA CLÍNICA Y REUMATOLOGÍA	2	67%	1	33%	3					
MEDICINA INTENSIVA DEL ADULTO	1	20%	4	80%	5					
MEDICINA INTENSIVA INFANTIL	1	33%	2	67%	3					
MEDICINA TRANSFUSIONAL										
NEFROLOGÍA	2	50%	2	50%	4					
NEFROLOGÍA PEDIÁTRICA	3	100%			3					
NEONATOLOGÍA	2	100%			2					
NUTRICIÓN Y DIABETES	1	100%			1					
POSTITULO EN GERIATRÍA	1	100%			1					
UROLOGÍA			2	100%	2					

**Cuadro N°3. Número de alumnos regulares e ingresados, según Facultad, carrera y sexo
Segundo Semestre de 2005**

NOMBRE DE LA FACULTAD Y DE LA CARRERA	Alumnos Regulares					Alumnos Ingresados				
	Mujeres		Varones		Total	Mujeres		Varones		Total
	N°	Porc.	N°	Porc.		N°	Porc.	N°	Porc.	
POSTGRADO										
DOCTORADO EN CIENCIAS MÉDICAS	3	19%	13	81%	16					
MAGISTER EN ENFERMERÍA	15	100%			15					
MAGISTER EN BIOÉTICA	7	50%	7	50%	14					
MAGISTER EN NUTRICIÓN	16	76%	5	24%	21					
MAGISTER EN SALUD Y HUMANIZACIÓN										
MAGISTER EN SALUD Y HUMANIZACIÓN MENCIÓN EN PASTORAL SANITARIA										
FACULTAD DE QUÍMICA										
PREGRADO										
LICENCIATURA EN QUÍMICA	75	47%	83	53%	158					
QUÍMICA Y FARMACIA	248	54%	212	46%	460	1	17%	5	83%	6
POSTGRADO										
DOCTORADO EN CS EXACTAS MENCIÓN QUÍMICA	12	40%	18	60%	30	1	20%	4	80%	5
MAGISTER EN CS EXACTAS MENCIÓN QUÍMICA	2	100%			2					
FACULTAD DE TEOLOGÍA										
PREGRADO										
TEOLOGÍA-PLAN COMÚN	24	17%	121	83%	145	2	11%	16	89%	18
BACHILLERATO EN CIENCIAS RELIGIOSAS										
LICENCIATURA EN CIENCIAS RELIGIOSAS	1	50%	1	50%	2					
BACHILLERATO EN TEOLOGÍA			11	100%	11					
CICLO BÁSICO DE TEOLOGÍA	1	100%			1					
POSTGRADO										
DOCTORADO EN TEOLOGÍA	2	67%	1	33%	3	1	100%			1
MAGISTER EN TEOLOGÍA	4	27%	11	73%	15	1	20%	4	80%	5
TOTAL PREGRADO	8.033	48%	8.703	52%	16.736	69	41%	99	59%	168
TOTAL POSTÍTULO	456	64%	261	36%	717	10	59%	7	41%	17
TOTAL POSTGRADO	808	38%	1.316	62%	2.124	76	27%	209	73%	285
TOTAL UNIVERSIDAD	9.297	47%	10.280	53%	19.577	155	33%	315	67%	470

**Cuadro N°20. Distribución del número de alumnos ingresados, según Facultad carrera y vía de admisión.
Segundo Semestre de 2005**

NOMBRE DE LA FACULTAD Y DE LA CARRERA	V Í A S D E A D M I S I Ó N						Total		
	Ordinaria		Especial		Complem.	Postítulo		Postgrado	
	N°	Porc.	N°	Porc.	N°	N°			Porc.
FACULTAD DE AGRONOMÍA E INGENIERÍA FORESTAL									
PREGRADO AGRONOMÍA E INGENIERÍA FORESTAL AGRONOMÍA INGENIERÍA FORESTAL			6	100%				6	
POSTGRADO DOCTORADO EN CIENCIAS DE LA AGRICULTURA PROGRAMA DE POSTGRADO EN CIENCIAS DE LA AGRICULTURA							1 100% 10 100%	1 10	
FACULTAD DE ARQUITECTURA, DISEÑO Y ESTUDIOS URBANOS									
PREGRADO DISEÑO ARQUITECTURA	50	89%	6	11%				56	
POSTÍTULO POSTÍTULO EN ARQUITECTURA DEL PAISAJE POSTÍTULO MANEJO DEL PAISAJE									
POSTGRADO DOCTORADO EN ARQUITECTURA Y ESTUDIOS URBANOS MAGISTER EN ARQUITECTURA MAGISTER EN ASENTAMIENTOS HUMANOS Y MEDIO AMBIENTE MAGISTER EN DESARROLLO URBANO							9 10 100% 1 100% 14 100%	9 10 1 14	
FACULTAD DE ARTES									
PREGRADO LICENCIATURA EN ARTE ACTUACIÓN BACHILLERATO EN MÚSICA INTÉRPRETE MUSICAL LICENCIATURA EN MÚSICA			10	100%				10	
POSTÍTULO POSTÍTULO DE TEATRO C/M EN ACTUACIÓN POSTITULO DE TEATRO C/M EN DIMENSIÓN TERAPÉUTICA DE LA PEDAGOGÍA TEATRAL POSTITULO DE TEATRO C/M EN DRAMATURGIA POSTITULO DE TEATRO C/M EN ESCENOGRAFÍA POSTÍTULO DE TEATRO CON M/ EN DIRECCIÓN TEATRAL			1	100%				1	
PROGRAMA DE BACHILLERATO									
PREGRADO PROGRAMA DE BACHILLERATO EN CIENCIAS PROGRAMA DE BACH. EN CIENCIAS SOCIALES Y HUMANIDADES			16	100%				16	
			3	100%				3	
FACULTAD DE CIENCIAS BIOLÓGICAS									
PREGRADO LICENCIATURA EN CIENCIAS BIOLÓGICAS BIOQUÍMICA			2	100%				2	
			3	100%				3	
POSTGRADO DOCT. EN CS. BIOLÓGICAS, M/ BIOLOGÍA CELULAR Y MOLECULAR DOCTORADO EN CS. BIOLÓGICAS, M/ CS FISIOLÓGICAS DOCTORADO EN CS. BIOLÓGICAS, M/ GENÉTICA MOLECULAR Y MICROBIOLOGÍA DOCTORADO EN BIOLOGÍA, MENCIÓN ECOLOGÍA MAGISTER EN BIOQUÍMICA							1 100%	1	
FACULTAD DE CS. ECONÓMICAS Y ADMINISTRATIVAS									
PREGRADO INGENIERÍA COMERCIAL LICENCIATURA EN ECONOMÍA			5	100%				5	
POSTÍTULO POSTÍTULO EN ADMINISTRACIÓN DE EMPRESAS (E.S.A.E.)									
POSTGRADO DOCTORADO EN ECONOMÍA MAGISTER EN ECONOMÍA MAGISTER EN ADMINISTRACIÓN DE EMPRESAS MAGISTER EN ADMINISTRACIÓN DE EMPRESAS ACE MAGISTER EN ADMINISTRACIÓN DE EMPRESAS DOBLE GRADO MAGISTER EN ADMINISTRACIÓN DE EMPRESAS EJECUTIVO MAG. EN ADMINISTRACIÓN DE EMPRESAS EXE. INTERNACIONAL MAG. EN ADMINISTRACIÓN DE EMPRESAS EXE. NACIONAL MAGISTER EN ADMINISTRACIÓN DE EMPRESAS PARTIME MAGISTER EN ADMINISTRACIÓN DE EMPRESAS U.P.G.							4 100% 20 100% 40 100% 19 100% 5 100% 17 100%	4 20 40 19 5 17	

**Cuadro N°20. Distribución del número de alumnos ingresados, según Facultad carrera y vía de admisión.
Segundo Semestre de 2005**

NOMBRE DE LA FACULTAD Y DE LA CARRERA	V Í A S D E A D M I S I Ó N						Total				
	Ordinaria		Especial		Complem.			Postítulo		Postgrado	
	N°	Porc.	N°	Porc.	N°	Porc.		N°	Porc.	N°	Porc.
FACULTAD DE CIENCIAS SOCIALES											
PREGRADO											
PSICOLOGÍA, LICENCIATURA EN PSICOLOGÍA LICENCIATURA EN TRABAJO SOCIAL SOCIOLOGÍA											
POSTÍTULO											
POSTÍTULO EN INTERVENCIONES PSICOTERAPEUTAS EN ADULTOS POST. EN PSICOTERAPIA SISTÉMICA PARA NIÑOS Y ADOLESCENTES POSTÍTULO EN PSICODIAGNÓSTICO CON TÉCNICAS PROYECTIVAS POSTÍTULO DE ESTUDIOS DE LA FAMILIA											
POSTGRADO											
DOCTORADO EN PSICOLOGÍA MAGISTER EN PSICOLOGÍA MAGISTER EN PSICOLOGÍA M/ PSICOLOGÍA CLÍNICA MAGISTER EN PSICOLOGÍA M/ PSICOLOGÍA DE LA SALUD MAGISTER EN PSICOLOGÍA M/ PSICOLOGÍA EDUCACIONAL MAGISTER EN PSICOLOGÍA M/ PSICOLOGÍA SOCIAL-COMUNITARIA MAGISTER EN TRABAJO SOCIAL MAGISTER EN SOCIOLOGÍA											
FACULTAD DE COMUNICACIONES											
PREGRADO											
PERIODISMO Y DIRECCIÓN AUDIOVISUAL, LICENCIATURA EN COMUNICACIÓN SOCIAL											
POSTGRADO											
MAG. EN COMUNICACIÓN SOCIAL M/ DIREC. Y EDIC. PERIODÍSTICA MAG. EN COMUNICACIÓN SOCIAL M/ DIREC. Y EDIC. PERIODÍSTICA VERSIÓN PER. ESCRITO MAG. EN COMUNICACIÓN SOCIAL M/ COMUNICACIÓN Y EDUCACIÓN MAG. EN COMUNICACIÓN SOCIAL M/ COMUNICACIÓN Y EDUCACIÓN											
FACULTAD DE DERECHO											
PREGRADO											
DERECHO											
POSTÍTULO											
POSTÍTULO EN DERECHO CONSTITUCIONAL POSTÍTULO EN CRIMINOLOGÍA POSTÍTULO EN DERECHO DE LA EMPRESA											
POSTGRADO											
DOCTORADO EN DERECHO MAG. EN DERECHO PÚBLICO C/M EN DERECHO CONSTITUCIONAL MAGISTER EN DERECHO DE LA EMPRESA											
FACULTAD DE EDUCACIÓN											
PREGRADO											
PEDAGOGÍA GENERAL BÁSICA PEDAGOGÍA MEDIA EN HISTORIA, GEOGRAFÍA Y EDUCACIÓN CÍVICA EDUCACIÓN DE PÁRVULOS PROGRAMA DE FORMACIÓN PEDAGÓGICA PARA LICENCIADOS											
POSTÍTULO											
POSTÍTULO DE ESPECIALISTA EN DIFICULTADES DE APRENDIZAJE POSTITULO EN ORIENTACIÓN EDUCACIONAL Y VOCACIONAL POSTÍTULO ESPECIALISTA EN CURRÍCULUM Y EVAL. ESCOLAR POSTÍTULO DE PROFESOR ESPEC. EN DIRECCIÓN Y GESTIÓN DE ORG. EDUCATIVAS POSTÍTULO EN INFORMÁTICA EDUCATIVA											
POSTGRADO											
DOCTORADO EN CIENCIAS DE LA EDUCACIÓN MAGISTER EN CS. DE LA EDUCACIÓN C/M EN ADMINIST. EDUCACIONAL MAGISTER EN CS. DE LA EDUCACIÓN C/M EN CURRÍCULUM MAGISTER EN CS. DE LA EDUCACIÓN C/M EN DIFICULTADES DEL APRENDIZAJE MAGISTER EN CS. DE LA EDUCACIÓN C/M EN DISEÑO DE INSTRUCCIÓN MAGISTER EN CS. DE LA EDUCACIÓN C/M EN EVALUACIÓN EDUCACIONAL MAGISTER EN CS. DE LA EDUCACIÓN C/M EN EDUCACIÓN INICIAL MAGISTER EN DISEÑO DE INSTRUCCIÓN MAGISTER EN EDUCACIÓN ESPECIAL											
FACULTAD DE FILOSOFÍA											
PREGRADO											
LICENCIATURA EN ESTÉTICA LICENCIATURA EN FILOSOFÍA											
POSTGRADO											
DOCTORADO EN FILOSOFÍA											

**Cuadro N°20. Distribución del número de alumnos ingresados, según Facultad carrera y vía de admisión.
Segundo Semestre de 2005**

NOMBRE DE LA FACULTAD Y DE LA CARRERA	V Í A S D E A D M I S I Ó N						Total		
	Ordinaria		Especial		Complem.	Postítulo		Postgrado	
	N°	Porc.	N°	Porc.	N°	Porc.			N°
FACULTAD DE FÍSICA									
PREGRADO									
LICENCIATURA EN FÍSICA			4	100%					4
LICENCIATURA EN ASTRONOMÍA									
POSTGRADO									
DOCTORADO EN CIENCIAS EXACTAS MENCIÓN FÍSICA							1	100%	1
DOCTORADO EN CIENCIAS EXACTAS MENCIÓN ASTROFÍSICA							4	100%	4
MAGISTER EN CIENCIAS EXACTAS MENCIÓN FÍSICA							3	100%	3
MAGISTER EN CIENCIAS EXACTAS MENCIÓN ASTROFÍSICA									
FACULTAD DE HISTORIA GEOGRAFÍA Y CIENCIA POLÍTICA									
PREGRADO									
LICENCIATURA EN CIENCIA POLÍTICA			2	100%					2
LICENCIATURA EN HISTORIA			7	100%					7
GEOGRAFÍA			3	100%					3
POSTÍTULO									
POSTÍTULO GEOGRAFÍA APLICADA Y MEDIO AMBIENTE									
POSTITULO EN GEOMÁTICA									
POSTGRADO									
DOCTORADO EN HISTORIA									
MAGISTER EN HISTORIA							8		8
MAG. EN CIENCIA POLÍTICA M/ RELAC. INTERNACIONALES							7	100%	7
MAG. EN CIENCIA POLÍTICA M/ INSTITUCIONES Y PROC. POLÍTICOS							4	100%	4
MAG. EN CIENCIA POLÍTICA M/ ESTUDIOS DE DEFENSA							7	100%	7
MAG. EN CIENCIA POLÍTICA M/ ESTUDIOS LATINOAMERICANOS									
MAG. EN CIENCIA POLÍTICA M/ ESTUDIOS EUROPEOS COMUNITARIOS									
FACULTAD DE INGENIERÍA									
PREGRADO									
CONSTRUCCIÓN CIVIL			1	100%					1
INGENIERÍA CIVIL			5	100%					5
POSTÍTULO									
POST. EN ADM. EMPRESAS CONST. M. EN DES. IN. Y D. OBRAS CIVILES									
POST. EN PREVENCIÓN DE RIESGOS EN EL SECTOR PRODUCTIVO (CEPPRO)									
POSTÍTULO EN GESTIÓN INFORMÁTICA (INGES)							5	100%	5
POSTGRADO									
DOCTORADO EN CIENCIAS DE LA INGENIERÍA							11	100%	11
MAGISTER EN CIENCIAS DE LA INGENIERÍA							49	100%	49
MAGISTER EN INGENIERÍA							11	100%	11
MAGISTER EN INGENIERÍA INDUSTRIAL									
MAGISTER EN INGENIERÍA ESTRUCTURAL Y GEOTÉCNICA									
MAGISTER EN TECNOLOGÍAS DE INFORMACIÓN Y GESTIÓN							9	100%	9
FACULTAD DE LETRAS									
PREGRADO									
LETRAS-PLAN COMÚN									
TRADUCTOR DEL INGLÉS AL ESPAÑOL									
LICENCIATURA EN LETRAS M/ LINGÜÍSTICA Y LIT. HISPÁNICA									
LICENCIATURA EN LETRAS M/ LINGÜÍSTICA Y LIT. INGLESA									
POSTÍTULO									
POSTÍTULO EN INGLÉS PARA PROPÓSITOS ESPECÍFICOS									
POSTGRADO									
DOCTORADO EN LITERATURA									
MAGISTER EN LETRAS MENCIÓN LINGÜÍSTICA									
MAGISTER EN LETRAS MENCIÓN LITERATURA									
FACULTAD DE MATEMÁTICAS									
PREGRADO									
LICENCIATURA EN MATEMÁTICAS			3	100%					3
POSTGRADO									
DOCTORADO EN CIENCIAS EXACTAS MENCIÓN MATEMÁTICAS									
DOCTORADO EN ESTADÍSTICA									
MAGISTER EN ESTADÍSTICA									
MAGISTER EN CIENCIAS EXACTAS MENCIÓN MATEMÁTICAS									

**Cuadro N°20. Distribución del número de alumnos ingresados, según Facultad carrera y vía de admisión.
Segundo Semestre de 2005**

NOMBRE DE LA FACULTAD Y DE LA CARRERA	V Í A S D E A D M I S I Ó N										
	Ordinaria		Especial		Complem.		Postítulo		Postgrado		Total
	N°	Porc.	N°	Porc.	N°	Porc.	N°	Porc.	N°	Porc.	
FACULTAD DE MEDICINA											
PREGRADO ENFERMERÍA ENFERMERÍA-OBSTETRICIA ENFERMERA-MATRONA (PROGRAMA COMPL. PARA MATRONAS) ENFERMERA-MATRONA (PROGRAMA COMPL. PARA ENFERMERAS) MEDICINA											
POSTÍTULO ENFERMERÍA MÉDICO QUIRÚRGICA EN CARDIOLOGÍA POSTÍTULO ENFERMERÍA DEL RECIÉN NACIDO DE ALTO RIESGO ENFERMERÍA EN SALUD MENTAL Y PSIQUIATRÍA POSTÍTULO ENFERMERÍA DEL ADULTO CON PROBLEMAS ONCOLÓGICOS POSTÍTULO ENFERMERÍA DEL NIÑO CON PROBLEMAS ONCOLÓGICOS ENFERMERÍA DEL ADULTO M/ CUIDADOS RESPIRATORIOS ENFERMERÍA DEL ADULTO M/ ENF NEUROQUIRÚRGICA POSTÍTULO ENFERMERÍA DEL ADULTO CON PROBLEMAS RENALES POSTÍTULO ENFERMERÍA DEL ADULTO CON PROBLEMAS CARDÍACOS POSTÍTULO EN FERMERÍA DEL NIÑO CON PROBLEMAS CARDÍACOS POSTÍTULO EN ENFERMERÍA DEL ADULTO MAYOR ENFERMERÍA DEL ADULTO M/ ENFERMERÍA GERONTOGERIÁTRICA POSTÍTULO EN ENFERMERÍA EN CUIDADOS CRÍTICOS DEL NIÑO POSTÍTULO ENFERMERÍA EN SALUD FAMILIAR Y COMUNITARIA POSTÍTULO ENFERMERÍA EN CUIDADOS CRÍTICOS DEL ADULTO											
ESPECIALIDADES MÉDICAS ANATOMÍA PATOLÓGICA ANESTESIOLOGÍA CIRUGÍA GENERAL DERMATOLOGÍA LABORATORIO CLÍNICO MEDICINA FAMILIAR DEL ADULTO MEDICINA FAMILIAR DEL NIÑO MEDICINA GENERAL DEL ADULTO MEDICINA GENERAL DEL NIÑO MEDICINA INTERNA MEDICINA NUCLEAR NEUROCIRUGÍA NEUROLOGÍA OBSTETRICIA Y GINECOLOGÍA OFTALMOLOGÍA OTORRINOLARINGOLOGÍA PEDIATRÍA PSIQUIATRÍA RADIOLOGÍA RADIO-ONCOLOGÍA SALUD PÚBLICA TRAUMATOLOGÍA Y ORTOPEDIA											
SUBESPECIALIDADES MÉDICAS ANESTESIA CARDIOVASCULAR ARRITMOLOGÍA Y ELECTROFISIOLOGÍA CARDIACA CARDIOLOGÍA CARDIOLOGÍA INTERVENCIONAL CARDIOLOGÍA PEDIÁTRICA CIRUGÍA CARDIOVASCULAR CIRUGÍA DIGESTIVA CIRUGÍA VASCULAR ENDOCRINOLOGÍA ENFERMEDADES INFECCIOSAS DEL ADULTO ENFERMEDADES RESPIRATORIAS ENFERMEDADES RESPIRATORIAS DEL NIÑO GASTROENTEROLOGÍA GERIATRÍA HEMATOLOGÍA HEMATOLOGÍA Y ONCOLOGÍA HEMOSTASIA Y TROMBOSIS INFECTOLOGÍA PEDIÁTRICA INMUNOLOGÍA CLÍNICA Y REUMATOLOGÍA MEDICINA INTENSIVA DEL ADULTO											

**Cuadro N°20. Distribución del número de alumnos ingresados, según Facultad carrera y vía de admisión.
Segundo Semestre de 2005**

NOMBRE DE LA FACULTAD Y DE LA CARRERA	V Í A S D E A D M I S I Ó N						Total				
	Ordinaria		Especial		Complem.	Postítulo		Postgrado			
	N°	Porc.	N°	Porc.	N°	Porc.			N°	Porc.	
MEDICINA INTENSIVA INFANTIL MEDICINA TRANSFUSIONAL NEFROLOGÍA NEFROLOGÍA PEDIÁTRICA NEONATOLOGÍA NUTRICIÓN Y DIABETES POSTITULO EN GERIATRÍA UROLOGÍA											
POSTGRADO DOCTORADO EN CIENCIAS MÉDICAS MAGISTER EN ENFERMERÍA MAGISTER EN BIOÉTICA MAGISTER EN NUTRICIÓN MAGISTER EN SALUD Y HUMANIZACIÓN MAGISTER EN SALUD Y HUMANIZACIÓN MENCIÓN EN PASTORAL SANITARIA											
FACULTAD DE QUÍMICA											
PREGRADO LICENCIATURA EN QUÍMICA QUÍMICA Y FARMACIA			6	100%					6		
POSTGRADO DOCTORADO EN CS EXACTAS MENCIÓN QUÍMICA MAGISTER EN CS EXACTAS MENCIÓN QUÍMICA							5	100%	5		
FACULTAD DE TEOLOGÍA											
PREGRADO TEOLOGÍA-PLAN COMÚN BACHILLERATO EN CIENCIAS RELIGIOSAS LICENCIATURA EN CIENCIAS RELIGIOSAS BACHILLERATO EN TEOLOGÍA CICLO BÁSICO DE TEOLOGÍA			2	11%	16	89%			18		
POSTGRADO DOCTORADO EN TEOLOGÍA MAGISTER EN TEOLOGÍA							1	100%	1		
							5	100%	5		
TOTAL PREGRADO	50	30%	102	61%	16	10%			168		
TOTAL POSTÍTULO							17	100%	17		
TOTAL POSTGRADO								285	100%	285	
TOTAL UNIVERSIDAD	50	11%	102	22%	16	3%	17	4%	285	61%	470