

**INFORME**



**PONTIFICIA UNIVERSIDAD CATÓLICA DE CHILE  
VICERRECTORÍA ACADÉMICA  
DIRECCIÓN DE SERVICIOS Y REGISTROS DOCENTES**

**ALUMNOS DE LA UC DE CHILE**

**Primer semestre 2010**

Documento de Trabajo  
Circulación Restringida

Elaborado por M<sup>a</sup> Isabel Cabrera  
Asistente Técnico

**MAYO DE 2010**

## I. INTRODUCCIÓN

Este documento de periodicidad semestral, tiene como objetivo, presentar un análisis completo de los alumnos regulares e ingresados de la Pontificia Universidad Católica de Chile.

Se incluyen los siguientes análisis:

- Alumnos regulares e ingresados según nivel de carrera.
- Número total y promedio de créditos inscritos.
- Alumnos según promoción de ingreso.
- Promedio ponderado acumulado.
- Promedio de períodos cursados.
- Procedencia curricular.
- Alumnos según área de carreras.
- Alumnos según tipo de carreras.
- Alumnos chilenos y extranjeros según continente y país de origen.
- Distribución de alumnos según edad.
- Alumnos según comuna de residencia.
- Alumnos según sexo.
- Alumnos según previsión de salud.
- Alumnos ingresados.
- Alumnos regulares e ingresados sede de Villarrica.
- Alumnos provisionales.

## FUENTES DE INFORMACIÓN Y FECHA DE EXTRACCIÓN DE LECTURA DE DATOS

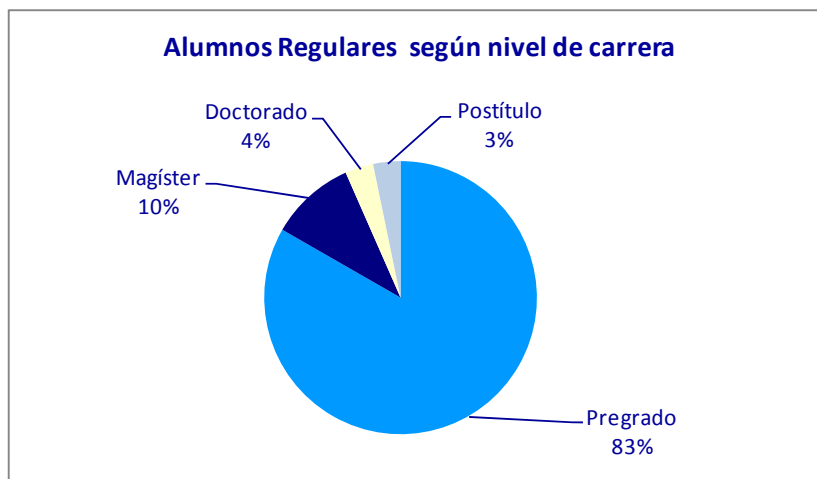
**Fuente:** Base de datos de Dirección de Servicios y Registros Docentes

**Fecha de Lectura:** 10 de mayo de 2010

## II. CONSIDERACIONES GENERALES

### 1. Total de Alumnos Regulares

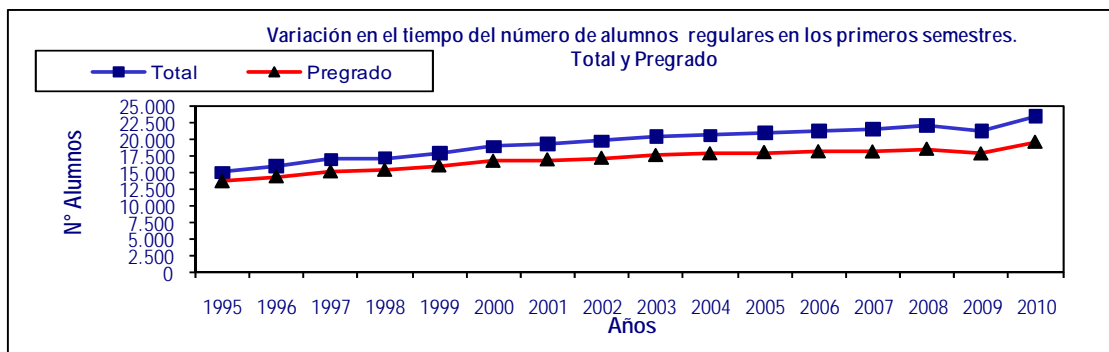
En este primer semestre de 2010, se registra un total de 23.533 alumnos regulares.



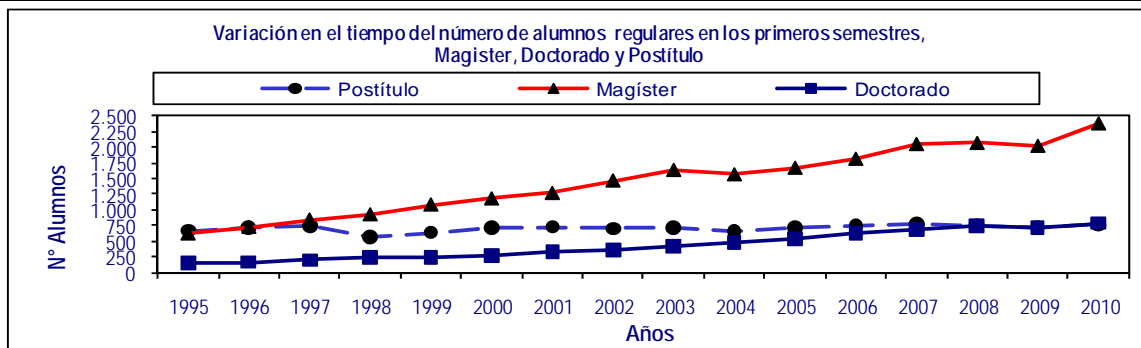
Comparando la información con el primer semestre del año 2009, se observa un aumento promedio de un 3% en el total de alumnos regulares. El nivel de carrera que reporta el mayor aumento porcentual en el último año es el Magíster (9,9%).

### 2. Tendencias a través del tiempo (Primeros semestres de cada año)

Variación de alumnos última década: Total: 24% Pregrado: 17%



Variación última década: Magíster: 102% - Doctorado: 184% - Postítulo: 2%



Observamos que en los últimos 3 años, el crecimiento de alumnos en la UC para los primeros semestres alcanza en promedio el 3,6%. El nivel de carreras con mayor crecimiento promedio en estos últimos tres años es el Doctorado con un 4,9%, le sigue el Magíster con un 4,5%.

AÑO	SEM.	ALUMNOS REGULARES									
		NÚMERO DE ALUMNOS					VARIACIÓN SEMESTRAL AÑO ANTERIOR				
		Pregrado	Magister	Doctorado	Postítulo	Total	Pregrado	Magister	Doctorado	Postítulo	Total
1995	1er Sem.	13.652	617	140	630	15.039	5,6%	10,2%	20,7%	-6,1%	5,3%
	2do Sem.	12.696	593	131	669	14.089	5,7%	15,8%	18,0%	-2,2%	5,8%
1996	1er Sem.	14.381	724	162	726	15.993	5,3%	17,3%	15,7%	15,2%	6,3%
	2do Sem.	13.461	679	162	706	15.008	6,0%	14,5%	23,7%	5,5%	6,5%
1997	1er Sem.	15.142	841	197	801	16.981	5,3%	16,2%	21,6%	10,3%	6,2%
	2do Sem.	14.101	783	189	747	15.820	4,8%	15,3%	16,7%	5,8%	5,4%
1998	1er Sem.	15.384	924	239	647	17.194	1,6%	9,9%	21,3%	-19,2%	1,3%
	2do Sem.	14.327	928	221	560	16.036	1,6%	18,5%	16,9%	-25,0%	1,4%
1999	1er Sem.	16.037	1.081	248	577	17.943	4,2%	17,0%	3,8%	-10,8%	4,4%
	2do Sem.	15.015	998	246	635	16.894	4,8%	7,5%	11,3%	13,4%	5,4%
2000	1er Sem.	16.738	1.178	277	746	18.939	4,4%	9,0%	11,7%	29,3%	5,6%
	2do Sem.	15.502	1.122	274	711	17.609	3,2%	12,4%	11,4%	12,0%	4,2%
2001	1er Sem.	16.950	1.266	325	772	19.313	1,3%	7,5%	17,3%	3,5%	2,0%
	2do Sem.	15.723	1.292	309	728	18.052	1,4%	15,2%	12,8%	2,4%	2,5%
2002	1er Sem.	17.186	1.465	357	768	19.776	1,4%	15,7%	9,8%	-0,5%	2,4%
	2do Sem.	16.012	1.462	339	703	18.516	1,8%	13,2%	9,7%	-3,4%	2,6%
2003	1er Sem.	17.603	1.634	424	750	20.411	2,4%	11,5%	18,8%	-2,3%	3,2%
	2do Sem.	16.262	1.534	409	705	18.910	1,6%	4,9%	20,6%	0,3%	2,1%
2004	1er Sem.	17.859	1.564	469	695	20.587	1,5%	-4,3%	10,6%	-7,3%	0,9%
	2do Sem.	16.572	1.513	450	655	19.190	1,9%	-1,4%	10,0%	-7,1%	1,5%
2005	1er Sem.	18.048	1.669	545	759	21.021	1,1%	6,7%	16,2%	9,2%	2,1%
	2do Sem.	16.736	1.576	548	717	19.577	1,0%	4,2%	21,8%	9,5%	2,0%
2006	1er Sem.	18.172	1.813	628	744	21.357	0,7%	8,6%	15,2%	-2,0%	1,6%
	2do Sem.	16.775	1.815	615	731	19.936	0,2%	15,2%	12,2%	2,0%	1,8%
2007	1er Sem.	18.137	2.048	694	771	21.650	-0,2%	13,0%	10,5%	3,6%	1,4%
	2do Sem.	17.024	1.916	672	743	20.355	1,5%	5,6%	9,3%	1,6%	2,1%
2008	1er Sem.	18.555	2.066	746	755	22.122	2,3%	0,9%	7,5%	-2,1%	2,2%
	2do Sem.	17.398	1.814	671	794	20.677	2,2%	-5,3%	-0,1%	6,9%	1,6%
2009	1er Sem.	19.040	2.165	777	866	22.848	2,6%	4,8%	4,2%	14,7%	5,5%
	2do Sem.	17.850	2.020	719	728	21.317	2,6%	11,4%	7,2%	-8,3%	3,1%
2010	1er Sem.	19.602	2.380	788	763	23.533	3,0%	9,9%	1,4%	-11,9%	3,0%
	2do Sem.										
Variación 1er Semestre, 3 últimos años							2,6%	5,2%	4,4%	0,2%	3,6%
Variación 2do Semestre, 3 últimos años							2,1%	3,9%	5,4%	0,1%	2,3%
Variación anual, 3 últimos años							2,4%	4,5%	4,9%	0,2%	2,9%

Al comparar el primer semestre de 2010, respecto del primer semestre de 2009, observamos que en el Magíster las Unidades académicas con mayor variación significativa son: el Instituto de Geografía (de 21 a 10 - 110%) y la Facultad de Derecho (de 181 a 118 - 53%). En el Doctorado las Unidades Académicas con mayor variación significativa son: La Facultad de Agronomía e Ingeniería Forestal (de 45 a 36 - 25%) y la Escuela de Ingeniería (de 152 a 137 - 11%).

### 3. Unidad Académica

A continuación el número de alumnos regulares, según unidad académica:

UNIDAD ACADÉMICA	ALUMNOS REGULARES					
	Nivel de Carreras				Total	
	Pregrado	Magister	Doctorado	Postítulo	Nº	%
Fac. de Agronomía e Ing. Forestal	1.316	69	45		1.430	6,1%
Escuela de Arquitectura	693	118	42		853	3,6%
Escuela de Arte	387	29			416	1,8%
Programa de Bachillerato	109				109	0,5%
Instituto de Ciencia Política	193	28	12		233	1,0%
Facultad de Ciencias Biológicas	624	2	178		804	3,4%
Escuela de Construcción Civil	928	35		12	975	4,1%
Facultad de Derecho	1.517	181	37		1.735	7,4%
Escuela de Diseño	540				540	2,3%
Fac. de Cs. Económicas y Admin.	1.494	596	11	10	2.111	9,0%
Facultad de Educación	1.222	109	40	203	1.574	6,7%
Escuela de Enfermería	543	11		20	574	2,4%
Instituto de Estética	49				49	0,2%
Inst. de Est. Urbanos y Territoriales		86			86	0,4%
Instituto de Filosofía	45		25		70	0,3%
Facultad de Física	243	26	35		304	1,3%
Instituto de Geografía	274	21			295	1,3%
Instituto de Historia	350	35	36		421	1,8%
Escuela de Ingeniería	3.231	579	152	40	4.002	17,0%
Facultad de Letras	456	41	26		523	2,2%
Facultad de Matemáticas	215	48	32		295	1,3%
Escuela de Medicina	929	70	20	407	1.426	6,1%
Instituto de Música	157				157	0,7%
Escuela de Periodismo	616	100			716	3,0%
Escuela de Psicología	710	93	43	38	884	3,8%
Facultad de Química	628	1	44		673	2,9%
Instituto de Sociología	334	39	8		381	1,6%
Escuela de Teatro	199				199	0,8%
Facultad de Teología	195	17	2		214	0,9%
Escuela de Trabajo Social	208	46		33	287	1,2%
College UC	1.197				1.197	5,1%
<b>TOTAL UNIVERSIDAD</b>	<b>19.602</b>	<b>2.380</b>	<b>788</b>	<b>763</b>	<b>23.533</b>	<b>100%</b>

Las Unidades Académicas con mayor número de alumnos según nivel son las siguientes:

Nº	Pregrado	Nº	Porc.	Magister	Nº	Porc.	Doctorado	Nº	Porc.	Postítulo	Nº	Porc.
1	Escuela de Ingeniería	3.231	17,0%	Fac. de Cs. Económicas y Admin.	596	28%	Facultad de Ciencias Biológicas	178	23%	Escuela de Medicina	407	47%
2	Facultad de Derecho	1.517	8,0%	Escuela de Ingeniería	579	27%	Escuela de Ingeniería	152	20%	Facultad de Educación	203	23%
3	Fac. de Cs. Económicas y Admin.	1.494	7,8%	Facultad de Derecho	181	8%	Fac. de Agronomía e Ing. Forestal	45	6%	Escuela de Ingeniería	40	5%
4	Fac. de Agronomía e Ing. Forestal	1.316	6,9%	Escuela de Arquitectura	118	5%	Facultad de Química	44	6%	Escuela de Psicología	38	4%

#### 4. Área de carreras

Las carreras del área Ciencias Sociales, registran el mayor número de alumnos del total de la UC (5.505 alumnos, 23%), y la segunda área es la de Tecnologías (4.977, 21%).

ÁREA DE CARRERAS (Unesco)	Núm.	Porc.	FACULTADES
CIENCIAS SOCIALES	5.505	23%	Bachillerato Cs. Soc. y Hum. - Fac. de Cs. Económicas y Admin. - Instituto de Ciencia Política - Instituto de Geografía - Escuela de Periodismo - Escuela de Psicología - Instituto de Sociología - Escuela de Trabajo Social - College en Cs. Sociales.
TECNOLOGÍA	4.977	21%	Escuela de Construcción Civil - Escuela de Ingeniería.
CS NATURALES Y MATEM	2.676	11%	Bachillerato en Ciencias - Facultad de Ciencias Biológicas - Facultad de Física - Facultad de Matemáticas - Facultad de Química - Licenciaturas Generales - College en Cs. Naturales y Matem.
ARTE Y ARQUITECTURA	2.251	10%	Escuela de Arquitectura - Escuela de Arte - Escuela de Diseño - Inst. de Est. Urbanos y Territoriales - Instituto de Música - Escuela de Teatro.
SALUD	2.000	8%	Escuela de Enfermería - Escuela de Medicina.
DERECHO	1.735	7%	Facultad de Derecho.
EDUCACIÓN	1.574	7%	Facultad de Educación.
AGROP. Y CS. DEL MAR	1.430	6%	Fac. de Agronomía e Ing. Forestal.
HUMANIDADES	1.385	6%	Instituto de Estética - Instituto de Filosofía - Instituto de Historia - Facultad de Letras - Facultad de Teología - Licenciaturas Generales - College en Artes y Human.
TOTAL UNIVERSIDAD	23.533	100%	

También podemos observar el mayor número de alumnos por Área y Nivel de Carreras: En el Pregrado, el área de Ciencias Sociales (4.427, 80%), en el Magíster, el área de Ciencias Sociales (923, 17%), en el Doctorado en el área de Ciencias Naturales y Matemática (289, 11%) y en el Postítulo en el área de Salud (427, 21%).

ÁREA DE CARRERAS	TOTAL DE ALUMNOS SEGÚN NIVEL									
	Pregrado		Magister		Doctorado		Postítulo		Total	
	N°	Porc.	N°	Porc.	N°	Porc.	N°	Porc.	N°	Porc.
CIENCIAS SOCIALES	4.427	80%	923	17%	74	1%	81	1%	5.505	23%
TECNOLOGÍA	4.159	84%	614	12%	152	3%	52	1%	4.977	21%
CS NATURALES Y MATEM	2.310	86%	77	3%	289	11%			2.676	11%
ARTE Y ARQUITECTURA	1.976	88%	233	10%	42	2%			2.251	10%
SALUD	1.472	74%	81	4%	20	1%	427	21%	2.000	8%
DERECHO	1.517	87%	181	10%	37	2%			1.735	7%
EDUCACIÓN	1.222	78%	109	7%	40	3%	203	13%	1.574	7%
AGROP. Y CS DEL MAR	1.316	92%	69	5%	45	3%			1.430	6%
HUMANIDADES	1.203	87%	93	7%	89	6%			1.385	6%
TOTAL UNIVERSIDAD	19.602	83%	2.380	10%	788	3%	763	3%	23.533	100%

#### 5. Promedio Ponderado Acumulado

El promedio ponderado acumulado de los alumnos, es un 5,2 con una desviación estándar de 0,63 lo cual se mantiene respecto al primer semestre de los años anteriores. El Doctorado lidera con el mayor promedio ponderado de 6,2; luego el Postítulo con un 6,0; a continuación el Magíster con un 5,7 y el Pregrado es el menor con un 5,1.

A continuación se ordenan las unidades académicas (carreras de pregrado) con mayor y menor promedio ponderado acumulado:

N°	MAYORES PROMEDIOS PREGRADO	Número	Promedio	MENORES PROMEDIOS PREGRADO	Número	Promedio
1	Escuela de Medicina	997	5,9	Escuela de Construcción Civil	777	4,6
2	Instituto de Filosofía	56	5,9	Instituto de Geografía	232	4,8
3	Instituto de Estética	38	5,8	Programa de Bachillerato	109	4,8
4	Facultad de Teología	141	5,8	Fac. de Agronomía e Ing. Forestal	1.157	4,9
5	Inst. de Est. Urbanos y Territoriales	61	5,8	Facultad de Química	549	4,9
6	Escuela de Psicología	714	5,8	College UC	532	4,9
7	Facultad de Educación	1.156	5,6	Facultad de Matemáticas	209	5,0
8	Instituto de Música	126	5,6	Fac. de Cs. Económicas y Admin.	1.680	5,0
9	Instituto de Historia	333	5,5	Facultad de Física	238	5,1
10	Instituto de Ciencia Política	180	5,4	Instituto de Sociología	310	5,1
11	Facultad de Derecho	1.342	5,4	Escuela de Ingeniería	3.277	5,1

## 6. Otras estadísticas relevantes

### Créditos Inscritos

Los alumnos inscriben un promedio de 48 créditos en este semestre. En las carreras de Pregrado alcanza a 49 créditos, en el Doctorado este valor alcanza a 48 créditos, en el Magíster 44 créditos, mientras que en el Postítulo solo llega a 31 créditos. Respecto del primer semestre del año 2009, los alumnos inscriben en igual promedio de crédito.

### Distribución por sexo

La distribución de los alumnos de la UC en el Pregrado, es levemente mayor el sexo masculino (51%) respecto al sexo femenino (49%), sin embargo en el Postítulo estudian más mujeres (62%), en el Magíster estudian más hombres (62%) al igual que en el Doctorado (54%).

Las Unidades Académicas con mayores porcentajes según distribución por sexo son:

N°	Unidades Académicas con mayor porcentaje de sexo femenino	Número	Porcentaje	Unidades Académicas con mayor porcentaje de sexo masculino	Número	Porcentaje
1	Escuela de Construcción Civil	228	23%	Facultad de Teología	179	84%
2	Instituto de Geografía	130	44%	Escuela de Ingeniería	3.281	82%
3	Programa de Bachillerato	49	45%	Escuela de Construcción Civil	747	77%
4	Fac. de Agronomía e Ing. Forestal	649	45%	Facultad de Física	221	73%
5	Facultad de Química	332	49%	Facultad de Matemáticas	192	65%
6	College UC	582	49%	Instituto de Música	101	64%
7	Facultad de Matemáticas	103	35%	Instituto de Filosofía	45	64%
8	Fac. de Cs. Económicas y Admin.	850	40%	Fac. de Cs. Económicas y Admin.	1.261	60%
9	Facultad de Física	83	27%	Facultad de Derecho	984	57%
10	Instituto de Sociología	209	55%	Instituto de Geografía	165	56%

**Distribución por Campus**

En el cuadro siguiente podemos apreciar la distribución de alumnos por Campus:

CAMPUS		ALUMNOS REGULARES PRIMER SEMESTRE 2010							
		Pregrado	Magister	Doctorado	Postítulo	TOTAL	Totales		
							Femenino	Masculino	Total
Casa Central	Número	3.686	848	235	417	5.186	2.476	2.710	5.186
	Porcentaje	19%	36%	30%	55%	22%	48%	52%	22%
San Joaquín	Número	13.891	1.299	511	346	16.047	7.439	8.608	16.047
	Porcentaje	71%	55%	65%	45%	68%	46%	54%	68%
Oriente	Número	792	29			821	551	270	821
	Porcentaje	4%	1%			3%	67%	33%	3%
Lo Contador	Número	1.233	204	42		1.479	925	554	1.479
	Porcentaje	6%	9%	5%		6%	63%	37%	6%
Total Universidad	Número	19.602	2.380	788	763	23.533	11.391	12.142	23.533
	Porcentaje	83%	10%	3%	3%	100%	48%	52%	100%

**Edad de nuestros alumnos**

La edad promedio de los alumnos de la UC es de 24 años, en el Pregrado observamos un promedio de 22 años, en el Doctorado de 33 años, en el Postítulo 32 años y Magíster de 31 años. Respecto al año 2009, el promedio de edad de los alumnos de la UC se mantiene.

**Promoción de ingreso**

Como es de esperar, la promoción de ingreso 2010 aporta el mayor porcentaje con un 23,6% del total de alumnos. Por nivel de carrera la promoción 2010 alcanza el 46,8% en el Postítulo, el 35,3% en el Magíster, el 21,4% en el Pregrado y finalmente un 18,9% en el Doctorado.

PROMOCIÓN DE INGRESO	ALUMNOS REGULARES									
	Pregrado		Magister		Doctorado		Postítulo		Total	
	N°	Porc.	N°	Porc.	N°	Porc.	N°	Porc.	N°	Porc.
Promoción 2010	4.196	21,4%	841	35,3%	149	18,9%	357	46,8%	5.543	23,6%
Promoción 2009	3.738	19,1%	904	38,0%	164	20,8%	302	39,6%	5.108	21,7%
Promoción 2008	3.220	16,4%	497	20,9%	139	17,6%	102	13,4%	3.958	16,8%
Promoción 2007	3.077	15,7%	97	4,1%	153	19,4%	2	0,3%	3.329	14,1%
Promoción 2006	2.586	13,2%	15	0,6%	108	13,7%			2.709	11,5%
Promoción 2005	1.563	8,0%	8	0,3%	57	7,2%			1.628	6,9%
Promoción 2004	791	4,0%	4	0,2%	14	1,8%			809	3,4%
Promoción 2003	249	1,3%	1	0,0%	1	0,1%			251	1,1%
Promoción 2002	105	0,5%	3	0,1%	2	0,3%			110	0,5%
Promoción 2001	44	0,2%	2	0,1%					46	0,2%
Promoción 2000	6	0,0%	2	0,1%					8	0,0%
Promoción 1999	27	0,1%	6	0,3%	1	0,1%			34	0,1%
<b>Total Universidad</b>	<b>19.602</b>	<b>100%</b>	<b>2.380</b>	<b>100%</b>	<b>788</b>	<b>100%</b>	<b>763</b>	<b>100%</b>	<b>23.533</b>	<b>100%</b>



**Promedio de períodos cursados**

El promedio de períodos cursados del total de alumnos regulares, alcanzó a 5,3 períodos, es decir, en promedio los alumnos regulares han cursado casi 3 años de la carrera, lo que se repite respecto al primer semestre desde el año 2007. Según nivel de carreras, el promedio de períodos cursados es: Pregrado (5,7) - Doctorado (5,1) - Magíster (2,6) y Postítulo (2,5).

**Procedencia curricular alumnos de pregrado**

El 89,8% (17.612) de los alumnos regulares de pregrado, proviene de un Ingreso Directo, el 6,3% corresponde al College (incluye: Bachilleratos y College UC - 1.226 alumnos) y el 3,9% restante a Plan Común o Ciclo Básico (764 alumnos).

**Sistema de Salud**

Con un 70%, las Isapres son el sistema de salud con mayor frecuencia en los alumnos de la UC, respecto al año 2009, este porcentaje ha aumentado en un 1%, le sigue Fonasa con un 19%.

**Procedencia alumnos extranjeros**

Uno de cada 30 alumnos de la UC es extranjero (774 alumnos- 3,3% del total). El 84,8% es Latinoamericano, el 10,6% es Europeo, el 1,7% es Asiático y el 0,1% pertenecen a los continentes de África y de Oceanía, respectivamente. En el Doctorado 1 de cada 5 alumnos es extranjero. También observamos que existen más hombres extranjeros (54,4% vs 45,6%).

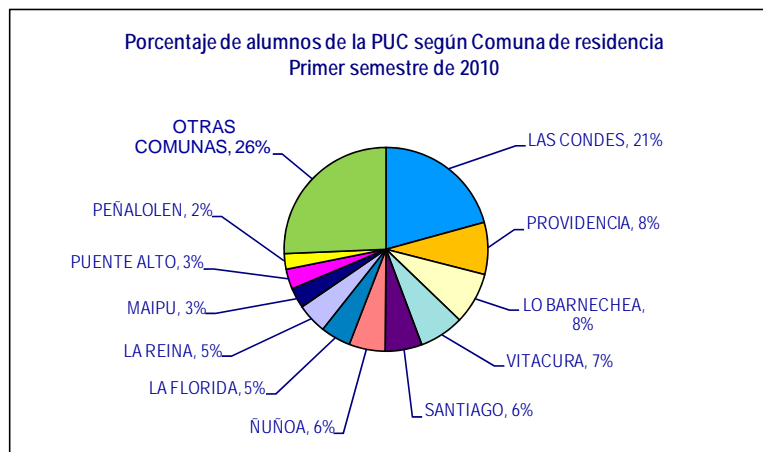
CONTINENTE		ALUMNOS REGULARES							
		Pregrado	Magister	Doctorado	Postítulo	TOTAL	Totales		
							Femenino	Masculino	Total
América del Sur	Número	141	179	110	41	471	215	256	471
	Porcentaje	64,1%	50,0%	73,8%	87,2%	60,9%	45,6%	54,4%	60,9%
América Central	Número	10	131	9	2	152	69	83	152
	Porcentaje	4,5%	36,6%	6,0%	4,3%	19,6%	45,4%	54,6%	19,6%
América del Norte	Número	12	26	14	2	54	28	26	54
	Porcentaje	5,5%	7,3%	9,4%	4,3%	7,0%	51,9%	48,1%	7,0%
Total América	Número	163	336	133	45	677	312	365	677
	Porcentaje	74,1%	93,9%	89,3%	95,7%	87,5%	46,1%	53,9%	87,5%
Europa	Número	43	22	15	2	82	39	43	82
	Porcentaje	19,5%	6,1%	10,1%	4,3%	10,6%	47,6%	52,4%	10,6%
África	Número	1				1		1	1
	Porcentaje					0,1%		100%	0,1%
Asia	Número	12		1		13	4	9	13
	Porcentaje	5,5%		0,7%		1,7%	30,8%	69,2%	1,7%
Oceanía	Número	1				1	1		1
	Porcentaje	0,5%				0,1%	100,0%		0,1%
América Latina	Número	158	326	127	45	656	299	357	656
	Porcentaje	71,8%	91,1%	85,2%	95,7%	84,8%	45,6%	54,4%	84,8%
Totales		220	358	149	47	774	356	418	774
Proporción de alumnos extranjeros		1 de cada 89	1 de cada 7	1 de cada 5	1 de cada 16	1 de cada 30	1 de cada 32	1 de cada 29	1 de cada 30

La distribución por país de procedencia y nivel de carreras es la siguiente:

NOMBRE DEL PAÍS	Pregrado		Magister		Doctorado		Postítulo		Total	
	Núm.	Porc.	Núm.	Porc.	Núm.	Porc.	Núm.	Porc.	Núm.	Porc.
COLOMBIA	11	5,0%	38	10,6%	51	34,2%	6	12,8%	106	13,7%
PERU	29	13,2%	28	7,8%	13	8,7%	2	4,3%	72	9,3%
ARGENTINA	42	19,1%	10	2,8%	16	10,7%	2	4,3%	70	9,0%
ECUADOR	11	5,0%	32	8,9%	2	1,3%	25	53,2%	70	9,0%
BOLIVIA	9	4,1%	25	7,0%	8	5,4%	2	4,3%	44	5,7%
GUATEMALA			43	12,0%	1	0,7%			44	5,7%
BRASIL	17	7,7%	13	3,6%	7	4,7%	1	2,1%	38	4,9%
MEXICO	7	3,2%	16	4,5%	8	5,4%	2	4,3%	33	4,3%
URUGUAY	5	2,3%	9	2,5%	13	8,7%	1	2,1%	28	3,6%
EL SALVADOR	1	0,5%	25	7,0%	1	0,7%			27	3,5%
FRANCIA	13	5,9%	11	3,1%	2	1,3%			26	3,4%
OTROS PAISES	75	34,1%	108	30,2%	27	18,1%	6	12,8%	216	27,9%
<b>TOTAL</b>	<b>220</b>	<b>100%</b>	<b>358</b>	<b>100%</b>	<b>149</b>	<b>100%</b>	<b>47</b>	<b>100%</b>	<b>774</b>	<b>100%</b>

### Comuna Residencia

El 21% de los alumnos de la UC, tiene como comuna de residencia Las Condes.



COMUNA	ALUMNOS REGULARES									
	Pregrado		Magister		Doctorado		Postítulo		Total	
	Núm.	Porc.	Núm.	Porc.	Núm.	Porc.	Núm.	Porc.	Núm.	Porc.
LAS CONDES	4.095	21%	550	23%	107	14%	126	17%	4.878	21%
PROVIDENCIA	1.376	7%	357	15%	112	14%	100	13%	1.945	8%
LO BARNECHEA	1.822	9%	89	4%	12	2%	5	1%	1.928	8%
VITACURA	1.481	8%	139	6%	25	3%	27	4%	1.672	7%
SANTIAGO	900	5%	227	10%	133	17%	117	15%	1.377	6%
ÑUÑO A	1.041	5%	170	7%	86	11%	52	7%	1.349	6%
LA FLORIDA	987	5%	64	3%	35	4%	43	6%	1.129	5%
LA REINA	990	5%	89	4%	22	3%	24	3%	1.125	5%
MAIPU	669	3%	44	2%	21	3%	24	3%	758	3%
PUENTE ALTO	641	3%	36	2%	12	2%	62	8%	751	3%
PEÑALOEN	507		45		16		14		582	2%
OTRAS COMUNAS	5.093	26%	570	24%	207	26%	169	22%	6.039	26%
<b>TOTAL</b>	<b>19.602</b>	<b>100%</b>	<b>2.380</b>	<b>100%</b>	<b>788</b>	<b>100%</b>	<b>763</b>	<b>100%</b>	<b>23.533</b>	<b>100%</b>

**CUADRO N°3. NÚMERO DE ALUMNOS REGULARES E INGRESADOS, SEGÚN FACULTAD, CARRERA Y SEXO  
PRIMER SEMESTRE DE 2010**

NOMBRE DE LA FACULTAD Y DE LA CARRERA	Alumnos Regulares				Total	Alumnos Ingresados				
	Mujeres		Varones			Total	Mujeres		Varones	
	N°	Porc.	N°	Porc.			N°	Porc.	N°	Porc.
<b>FACULTAD DE AGRONOMÍA E INGENIERÍA FORESTAL</b>										
<b>PREGRADO</b>										
AGRONOMÍA E INGENIERÍA FORESTAL	572	45%	691	55%	1.263	109	43%	142	57%	251
AGRONOMÍA	19	44%	24	56%	43					
INGENIERÍA FORESTAL	4	40%	6	60%	10					
<b>POSTGRADO</b>										
DOCTORADO EN CIENCIAS DE LA AGRICULTURA	24	53%	21	47%	45	7	58%	5	42%	12
MAGÍSTER EN GESTIÓN DE EMPRESAS AGROALIMENTARIAS	3	43%	4	57%	7	2	33%	4	67%	6
MAGÍSTER EN PRODUCCIÓN ANIMAL	2	33%	4	67%	6	2	33%	4	67%	6
PROGRAMA DE POSTGRADO EN CIENCIAS DE LA AGRICULTURA	25	45%	31	55%	56	6	40%	9	60%	15
<b>FACULTAD DE ARQUITECTURA DISEÑO Y ESTUDIOS URBANOS</b>										
<b>PREGRADO</b>										
DISEÑO	451	84%	89	16%	540	108	91%	11	9%	119
ARQUITECTURA	356	51%	337	49%	693	62	55%	51	45%	113
<b>POSTÍTULO</b>										
POSTÍTULO EN ARQUITECTURA DEL PAISAJE										
POSTÍTULO MANEJO DEL PAISAJE										
<b>POSTGRADO</b>										
DOCTORADO EN ARQUITECTURA Y ESTUDIOS URBANOS	17	40%	25	60%	42	6	67%	3	33%	9
MAGÍSTER EN ARQUITECTURA	14	26%	39	74%	53	4	29%	10	71%	14
MAGÍSTER EN ARQUITECTURA DEL PAISAJE	18	82%	4	18%	22	8	89%	1	11%	9
MAGÍSTER EN PROYECTO URBANO	13	30%	30	70%	43	4	31%	9	69%	13
MAGÍSTER EN ASENTAMIENTOS HUMANOS Y MEDIO AMBIENTE	19	76%	6	24%	25	8	80%	2	20%	10
MAGÍSTER EN DESARROLLO URBANO	37	61%	24	39%	61	10	63%	6	38%	16
<b>FACULTAD DE ARTES</b>										
<b>PREGRADO</b>										
LICENCIATURA EN ARTE	318	82%	69	18%	387	75	84%	14	16%	89
ACTUACIÓN	123	62%	76	38%	199	25	57%	19	43%	44
INTÉRPRETE MUSICAL MENCIÓN CANTO	3	100%			3					
INTÉRPRETE MUSICAL MENCIÓN GUITARRA	2	17%	10	83%	12					
INTÉRPRETE MUSICAL MENCIÓN PERCUSIÓN			4	100%	4					
INTÉRPRETE MUSICAL MENCIÓN PIANO	1	25%	3	75%	4					
INTÉRPRETE MUSICAL MENCIÓN INSTRUMENTO ESTUDIADO/ VIENTOS	7	44%	9	56%	16					
INTÉRPRETE MUSICAL MENCIÓN INSTRUMENTO ESTUDIADO/ CUERDAS	4	67%	2	33%	6					
LICENCIATURA EN MÚSICA	37	35%	69	65%	106	18	38%	30	63%	48
LICENCIATURA EN MÚSICA MENCIÓN COMPOSICIÓN	1	100%			1					
LICENCIATURA EN MÚSICA MENCIÓN TEORÍA Y LITERATURA MUSICAL	2	40%	3	60%	5					
<b>POSTGRADO</b>										
MAGÍSTER EN ARTES	17	59%	12	41%	29	8	62%	5	38%	13
<b>COLLEGE UC</b>										
<b>PREGRADO</b>										
PROGRAMA DE BACHILLERATO EN CIENCIAS	28	37%	47	63%	75					
PROGRAMA DE BACH. EN CIENCIAS SOCIALES Y HUMANIDADES	21	62%	13	38%	34					
COLLEGE EN ARTES Y HUMANIDADES	87	81%	21	19%	108	43	73%	16	27%	59
COLLEGE EN CIENCIAS NATURALES Y MATEMÁTICA	170	32%	355	68%	525	108	34%	207	66%	315
COLLEGE EN CIENCIAS SOCIALES	325	58%	239	42%	564	199	61%	129	39%	328
<b>FACULTAD DE CIENCIAS BIOLÓGICAS</b>										
<b>PREGRADO</b>										
LICENCIATURA EN CIENCIAS BIOLÓGICAS	209	61%	134	39%	343	49	67%	24	33%	73
BIOLOGÍA MARINA	42	58%	31	42%	73	23	68%	11	32%	34
BIOQUÍMICA	93	45%	115	55%	208	19	51%	18	49%	37
<b>POSTGRADO</b>										
DOCT. EN CS. BIOLÓGICAS, M/ BIOLOGÍA CELULAR Y MOLECULAR	27	66%	14	34%	41	3	50%	3	50%	6
DOCTORADO EN CS. BIOLÓGICAS, M/ CS FISIOLÓGICAS	17	40%	25	60%	42	4	36%	7	64%	11
DOCTORADO EN CS. BIOLÓGICAS, M/ GENÉTICA MOLECULAR Y MICROBIOLOGÍA	23	50%	23	50%	46	7	58%	5	42%	12
DOCTORADO EN BIOLOGÍA, MENCIÓN ECOLOGÍA	29	59%	20	41%	49	2	25%	6	75%	8
MAGÍSTER EN BIOQUÍMICA	1	50%	1	50%	2					
<b>FACULTAD DE CS ECONÓMICAS Y ADMINISTRATIVAS</b>										
<b>PREGRADO</b>										
INGENIERÍA COMERCIAL	677	45%	816	55%	1.493	110	43%	148	57%	258
LICENCIATURA EN ECONOMÍA			1	100%	1					
<b>POSTÍTULO</b>										
POSTÍTULO EN ADMINISTRACIÓN DE EMPRESAS (E.S.A.E.)	8	80%	2	20%	10	8	80%	2	20%	10
<b>POSTGRADO</b>										
DOCTORADO EN ECONOMÍA	6	55%	5	45%	11					
MAGÍSTER EN ECONOMÍA	23	32%	50	68%	73	11	41%	16	59%	27
MAGÍSTER EN ADMINISTRACIÓN DE EMPRESAS INTERNACIONAL - CHILE	26	14%	154	86%	180	6	11%	47	89%	53
MAGÍSTER EN ADMINISTRACIÓN DE EMPRESAS DOBLE GRADO	1	100%			1					
MAGÍSTER EN ADMINISTRACIÓN DE EMPRESAS PARTIME			4	100%	4					
MAGÍSTER EN ADMINISTRACIÓN DE EMPRESAS EJECUTIVO	9	43%	12	57%	21					

**CUADRO N°3. NÚMERO DE ALUMNOS REGULARES E INGRESADOS, SEGÚN FACULTAD, CARRERA Y SEXO  
PRIMER SEMESTRE DE 2010**

NOMBRE DE LA FACULTAD Y DE LA CARRERA	Alumnos Regulares			Alumnos Ingresados						
	Mujeres		Varones		Total	Mujeres		Varones		Total
	N°	Porc.	N°	Porc.		N°	Porc.	N°	Porc.	
<b>FACULTAD DE CS ECONÓMICAS Y ADMINISTRATIVAS</b>										
MAGÍSTER EN CIENCIAS DE LA ADMINISTRACION	6	43%	8	57%	14	3	75%	1	25%	4
MAGÍSTER EN MACROECONOMÍA APLICADA	8	42%	11	58%	19	3	43%	4	57%	7
MAGÍSTER EN FINANZAS	9	39%	14	61%	23	4	67%	2	33%	6
MAG. EN ADMINISTRACIÓN DE EMPRESAS EXE. NACIONAL	8	9%	83	91%	91	6	17%	30	83%	36
MAG. EN ADMINISTRACIÓN DE EMPRESAS EXE. INTERNACIONAL	8	28%	21	72%	29					
MAG. EN ADMINISTRACIÓN DE EMPRESAS INTERNACIONAL - CHILE	6	10%	54	90%	60					
MAG. EN ADMINISTRACIÓN DE EMPRESAS EXE. INTERNACIONAL_ECUADOR										
MAG. EN DIRECCIÓN ESTRATÉGICA DE REC. HUM. Y COMPORT. ORGANIZACIONAL	55	68%	26	32%	81	29	63%	17	37%	46
<b>FACULTAD DE CIENCIAS SOCIALES</b>										
<b>PREGRADO</b>										
PSICOLOGÍA	535	75%	175	25%	710	95	75%	32	25%	127
LICENCIATURA EN TRABAJO SOCIAL	181	87%	27	13%	208	42	81%	10	19%	52
SOCIOLOGÍA	179	54%	155	46%	334	35	55%	29	45%	64
<b>POSTÍTULO</b>										
POSTÍTULO EN INTERVENCIONES PSICOTERAPEUTAS EN ADULTOS										
POSTÍTULO EN PSICOTERAPIA SISTÉMICA PARA NIÑOS Y ADOLESCENTES	26	100%			26					
POSTÍTULO EN PSICODIAGNÓSTICO CON TÉCNICAS PROYECTIVAS	9	75%	3	25%	12	10	77%	3	23%	13
POSTÍTULO DE ESTUDIOS DE LA FAMILIA	30	91%	3	9%	33	30	91%	3	9%	33
<b>POSTGRADO</b>										
DOCTORADO EN PSICOLOGÍA	16	67%	8	33%	24	3	50%	3	50%	6
DOCTORADO EN PSICOTERAPIA	15	79%	4	21%	19	2	100%			2
DOCTORADO EN SOCIOLOGÍA	8	100%			8	2	100%			2
MAGÍSTER EN PSICOLOGÍA M/ PSICOLOGÍA CLÍNICA	22	79%	6	21%	28	8	89%	1	11%	9
MAGÍSTER EN PSICOLOGÍA M/ PSICOLOGÍA DE LA SALUD	15	79%	4	21%	19	8	100%			8
MAGÍSTER EN PSICOLOGÍA M/ PSICOLOGÍA EDUCACIONAL	32	86%	5	14%	37	10	91%	1	9%	11
MAGÍSTER EN PSICOLOGÍA M/ PSICOLOGÍA SOCIAL-COMUNITARIA	8	89%	1	11%	9	4	100%			4
MAGÍSTER EN SOCIOLOGÍA	22	56%	17	44%	39	6	35%	11	65%	17
MAGÍSTER EN TRABAJO SOCIAL	37	80%	9	20%	46	15	88%	2	12%	17
<b>FACULTAD DE COMUNICACIONES</b>										
<b>PREGRADO</b>										
FORMACIÓN DE PERIODISTAS PARA LICENCIADOS	7	64%	4	36%	11	2	50%	2	50%	4
PERIODISMO Y DIRECCIÓN AUDIOVISUAL, LICENCIATURA EN COMUNICACIÓN SOCIAL	404	67%	201	33%	605	75	64%	43	36%	118
<b>POSTGRADO</b>										
MAGÍSTER EN COMUNICACIÓN ESTRATÉGICA	32	57%	24	43%	56	10	43%	13	57%	23
MAG. EN COMUNICACIÓN SOCIAL M/ DIREC. Y EDIC. PERIODÍSTICA VERSIÓN PER. ESCRITO										
MAG. EN COMUNICACIÓN SOCIAL M/ COMUNICACIÓN Y EDUCACIÓN	16	52%	15	48%	31	3	23%	10	77%	13
MAG. EN PERIODISMO MENCIÓN PRENSA ESCRITA	8	62%	5	38%	13	8	62%	5	38%	13
<b>FACULTAD DE DERECHO</b>										
<b>PREGRADO</b>										
DERECHO	669	44%	848	56%	1.517	119	45%	147	55%	266
<b>POSTGRADO</b>										
DOCTORADO EN DERECHO	19	51%	18	49%	37	4	44%	5	56%	9
MAG. EN DERECHO PÚBLICO C/M EN DERECHO CONSTITUCIONAL	10	38%	16	62%	26					
MAGÍSTER EN DERECHO DE LA EMPRESA	4	31%	9	69%	13					
MAGÍSTER EN DERECHO DE LA EMPRESA - LLM	7	41%	10	59%	17	7	41%	10	59%	17
MAGÍSTER EN DERECHO DE LA EMPRESA - LLM SIN MENCIÓN	4	50%	4	50%	8	4	50%	4	50%	8
MAGÍSTER EN DERECHO DE LA EMPRESA - LLM M/DERECHO CONSTITUCIONAL	17	47%	19	53%	36	17	47%	19	53%	36
MAGÍSTER EN DERECHO DE LA EMPRESA - LLM M/DERECHO DE LA EMPRESA	11	30%	26	70%	37	11	30%	26	70%	37
MAGÍSTER EN DERECHO DE LA EMPRESA - LLM M/ DERECHO TRIBUTARIO	10	23%	34	77%	44	11	24%	34	76%	45
<b>FACULTAD DE EDUCACIÓN</b>										
<b>PREGRADO</b>										
PEDAGOGÍA GENERAL BÁSICA	685	91%	64	9%	749	156	93%	11	7%	167
EDUCACIÓN DE PÁRVULOS	377	100%			377	69	100%			69
PROGRAMA DE FORMACIÓN PEDAGÓGICA PARA LICENCIADOS	57	59%	39	41%	96	58	60%	39	40%	97
<b>POSTÍTULO</b>										
POST. DE M/ ESTUDIO Y COMPRENSIÓN DE LA NATURALEZA PARA 2DO CICLO DE ENS. GRAL BASICA	25	86%	4	14%	29					
POST. DE M/ ESTUDIO Y COMPRENSIÓN DE LA SOC. PARA 2DO CICLO DE ENS. GRAL BASICA	18	69%	8	31%	26					
POSTÍTULO DE ESPECIALISTA EN DIFICULTADES DE APRENDIZAJE	13	93%	1	7%	14					
POSTITULO M/ LENGUAJE Y COMUNIC. PARA 2do CICLO DE ENSEÑANZA GRAL. BÁSICA	56	90%	6	10%	62	27	87%	4	13%	31
POSTITULO M/ MATEMÁTICA PARA 2do CICLO DE ENSEÑANZA GRAL. BÁSICA	33	70%	14	30%	47	16	62%	10	38%	26
POSTITULO EN ORIENTACIÓN EDUCACIONAL Y VOCACIONAL	11	79%	3	21%	14	11	79%	3	21%	14
POSTÍTULO ESPECIALISTA EN CURRÍCULUM Y EVALUACION ESCOLAR ESCOLAR	8	73%	3	27%	11					
POSTÍTULO DE ESPECIALISTA EN DIRECCIÓN Y GESTIÓN DE ORG. EDUCATIVAS										
<b>POSTGRADO</b>										
DOCTORADO EN CIENCIAS DE LA EDUCACIÓN	30	75%	10	25%	40	6	75%	2	25%	8
MAGÍSTER EN CS. DE LA EDUCACIÓN C/M EN ADMINIST. EDUCACIONAL	10	63%	6	38%	16					
MAGÍSTER EN CS. DE LA EDUCACIÓN C/M EN CURRÍCULUM	14	67%	7	33%	21					
MAGÍSTER EN CS. DE LA EDUCACIÓN C/M EN DIFICULTADES DEL APRENDIZAJE	9	90%	1	10%	10					
MAGÍSTER EN CS. DE LA EDUCACIÓN C/M EN EVALUACIÓN	15	83%	3	17%	18					
MAGÍSTER EN EDUCACIÓN MENCIÓN DIRECCIÓN Y LIDERAZGO EDUCACIONAL	6	46%	7	54%	13	6	43%	8	57%	14
MAGÍSTER EN EDUCACIÓN MENCIÓN DIFUCULTADES DE APRENDIZAJE	6	100%			6	7	100%			7
MAGÍSTER EN EDUCACIÓN MENCIÓN CURRÍCULUM ESCOLAR	4	44%	5	56%	9	5	50%	5	50%	10
MAGÍSTER EN EDUCACIÓN MENCIÓN EVALUACIÓN DE APRENDIZAJES	12	75%	4	25%	16	12	75%	4	25%	16

**CUADRO N°3. NÚMERO DE ALUMNOS REGULARES E INGRESADOS, SEGÚN FACULTAD, CARRERA Y SEXO  
PRIMER SEMESTRE DE 2010**

NOMBRE DE LA FACULTAD Y DE LA CARRERA	Alumnos Regulares					Alumnos Ingresados				
	Mujeres		Varones		Total	Mujeres		Varones		Total
	N°	Porc.	N°	Porc.		N°	Porc.	N°	Porc.	
<b>FACULTAD DE FILOSOFÍA</b>										
<b>PREGRADO</b>										
LICENCIATURA EN ESTÉTICA	37	76%	12	24%	49	14	70%	6	30%	20
LICENCIATURA EN FILOSOFÍA	15	33%	30	67%	45	4	36%	7	64%	11
<b>POSTGRADO</b>										
DOCTORADO EN FILOSOFÍA	10	40%	15	60%	25			4	100%	4
<b>FACULTAD DE FÍSICA</b>										
<b>PREGRADO</b>										
LICENCIATURA EN FÍSICA	21	18%	93	82%	114	3	9%	29	91%	32
LICENCIATURA EN ASTRONOMÍA	45	35%	84	65%	129	11	39%	17	61%	28
<b>POSTGRADO</b>										
DOCTORADO EN FÍSICA	3	16%	16	84%	19	1	50%	1	50%	2
DOCTORADO EN ASTROFÍSICA	6	38%	10	63%	16			2	100%	2
MAGÍSTER EN FÍSICA	4	29%	10	71%	14			1	100%	1
MAGÍSTER EN ASTROFÍSICA	4	33%	8	67%	12	1	25%	3	75%	4
<b>FACULTAD DE HISTORIA GEOGRAFÍA Y CIENCIA POLÍTICA</b>										
<b>PREGRADO</b>										
LICENCIATURA EN CIENCIA POLÍTICA	109	56%	84	44%	193	24	53%	21	47%	45
LICENCIATURA EN HISTORIA	220	63%	130	37%	350	49	59%	34	41%	83
GEOGRAFÍA	123	45%	151	55%	274	28	51%	27	49%	55
<b>POSTÍTULO</b>										
POSTITULO EN GEOMÁTICA					0					
<b>POSTGRADO</b>										
DOCTORADO EN CIENCIA POLITICA	3	25%	9	75%	12					
DOCTORADO EN HISTORIA	20	56%	16	44%	36	4	80%	1	20%	5
MAG. EN CIENCIA POLÍTICA M/ ESTUDIOS DE DEFENSA										
MAG. EN CIENCIA POLÍTICA M/ INSTITUCIONES Y PROC. POLÍTICOS	1	25%	3	75%	4					
MAG. EN CIENCIA POLÍTICA M/ POLÍTICAS PÚBLICAS	4	67%	2	33%	6			2	100%	2
MAG. EN CIENCIA POLÍTICA M/ RELAC. INTERNACIONALES	12	67%	6	33%	18	3	75%	1	25%	4
MAGÍSTER EN HISTORIA	17	49%	18	51%	35	6	43%	8	57%	14
MAGÍSTER EN GEOGRAFÍA Y GEOMÁTICA	7	33%	14	67%	21	6	60%	4	40%	10
<b>FACULTAD DE INGENIERÍA</b>										
<b>PREGRADO</b>										
CONSTRUCCIÓN CIVIL	219	24%	709	76%	928	49	26%	141	74%	190
INGENIERÍA	583	18%	2.648	82%	3.231	98	18%	434	82%	532
<b>POSTÍTULO</b>										
POST. EN ADM. EMPRESAS CONST. M. EN DES. IN. Y D. OBRAS CIVILES			10	100%	10			10	100%	10
POST. EN PREVENCIÓN DE RIESGOS EN EL SECTOR PRODUCTIVO (CEPPRO)	2	100%			2					
POSTÍTULO EN GESTIÓN INFORMÁTICA (INGES)	12	30%	28	70%	40	7	21%	26	79%	33
<b>POSTGRADO</b>										
DOCTORADO EN CIENCIAS DE LA INGENIERÍA	40	26%	112	74%	152	10	42%	14	58%	24
MAGÍSTER EN CONSTRUCCIÓN	7	20%	28	80%	35			2	100%	2
MAGÍSTER EN ADMINISTRACIÓN DE LA CONSTRUCCIÓN	5	14%	32	86%	37	3	20%	12	80%	15
MAGÍSTER EN CIENCIAS DE LA INGENIERÍA	43	19%	183	81%	226	16	25%	49	75%	65
MAGÍSTER EN INGENIERÍA	10	23%	34	77%	44	5	25%	15	75%	20
MAGÍSTER EN INGENIERÍA DE LA ENERGÍA	6	16%	31	84%	37	2	13%	14	88%	16
MAGÍSTER EN INGENIERÍA INDUSTRIAL	7	7%	100	93%	107	4	17%	19	83%	23
MAGÍSTER EN INGENIERÍA ESTRUCTURAL Y GEOTÉCNICA	2	5%	41	95%	43	1	8%	11	92%	12
MAGÍSTER EN TECNOLOGÍAS DE INFORMACIÓN Y GESTIÓN	13	15%	72	85%	85	3	12%	23	88%	26
<b>FACULTAD DE LETRAS</b>										
<b>PREGRADO</b>										
LETRAS-PLAN COMÚN	1	100%			1					
LICENCIATURA EN LETRAS M/ LINGÜÍSTICA Y LIT. HISPÁNICA	201	67%	101	33%	302	50	68%	24	32%	74
LICENCIATURA EN LETRAS M/ LINGÜÍSTICA Y LIT. INGLESA	117	76%	36	24%	153	33	83%	7	18%	40
<b>POSTGRADO</b>										
DOCTORADO EN LITERATURA	13	50%	13	50%	26	7	70%	3	30%	10
MAGÍSTER EN LETRAS MENCIÓN LINGÜÍSTICA	10	67%	5	33%	15	4	80%	1	20%	5
MAGÍSTER EN LETRAS MENCIÓN LITERATURA	11	61%	7	39%	18	6	75%	2	25%	8
MAGÍSTER EN TRADUCCIÓN	5	63%	3	38%	8					
<b>FACULTAD DE MATEMÁTICAS</b>										
<b>PREGRADO</b>										
ESTADÍSTICO	5	63%	3	38%	8					
LICENCIATURA EN MATEMÁTICAS	66	32%	141	68%	207	16	25%	49	75%	65
<b>POSTGRADO</b>										
DOCTORADO EN MATEMÁTICA	3	20%	12	80%	15	1	25%	3	75%	4
DOCTORADO EN ESTADÍSTICA	7	41%	10	59%	17	1	33%	2	67%	3
MAGÍSTER EN ESTADÍSTICA	21	55%	17	45%	38	6	40%	9	60%	15
MAGÍSTER EN MATEMÁTICAS	1	10%	9	90%	10			3	100%	3

**CUADRO N°3. NÚMERO DE ALUMNOS REGULARES E INGRESADOS, SEGÚN FACULTAD, CARRERA Y SEXO  
PRIMER SEMESTRE DE 2010**

NOMBRE DE LA FACULTAD Y DE LA CARRERA	Alumnos Regulares					Alumnos Ingresados				
	Mujeres		Varones		Total	Mujeres		Varones		Total
	N°	Porc.	N°	Porc.		N°	Porc.	N°	Porc.	
<b>FACULTAD DE MEDICINA</b>										
<b>PREGRADO</b>										
ENFERMERÍA	483	90%	51	10%	534	102	91%	10	9%	112
ENFERMERÍA-OBSTETRICIA	9	100%			9					
MEDICINA	317	40%	481	60%	798	37	37%	64	63%	101
ODONTOLOGÍA	98	75%	33	25%	131	43	66%	22	34%	65
<b>POSTÍTULO</b>										
POSTÍTULO ENFERMERÍA DEL RECIÉN NACIDO DE ALTO RIESGO										
POSTÍTULO ENFERMERÍA DEL ADULTO CON PROBLEMAS ONCOLÓGICOS	2	100%			2	2	100%			2
POSTÍTULO ENFERMERÍA DEL NIÑO CON PROBLEMAS ONCOLÓGICOS	3	100%			3	3	100%			3
POSTÍTULO ENFERMERÍA DEL ADULTO CON PROBLEMAS RENALES	2	100%			2	2	100%			2
POSTÍTULO ENFERMERÍA DEL ADULTO CON PROBLEMAS CARDÍACOS	4	100%			4	4	100%			4
POSTÍTULO ENFERMERÍA DEL NIÑO CON PROBLEMAS CARDÍACOS										
POSTÍTULO EN ENFERMERÍA DEL ADULTO MAYOR										
POSTÍTULO EN ENFERMERÍA EN CUIDADOS CRÍTICOS DEL NIÑO	2	67%	1	33%	3	2	67%	1	33%	3
POSTÍTULO ENFERMERÍA EN SALUD FAMILIAR Y COMUNITARIA	2	100%			2	2	100%			2
POSTÍTULO ENFERMERÍA EN CUIDADOS CRÍTICOS DEL ADULTO	4	100%			4	4	100%			4
<b>ESPECIALIDADES MÉDICAS</b>										
ANATOMÍA PATOLÓGICA	9	75%	3	25%	12	3	100%			3
ANESTESIOLOGÍA	20	63%	12	38%	32	6	50%	6	50%	12
CIRUGÍA GENERAL	5	28%	13	72%	18	2	29%	5	71%	7
DERMATOLOGÍA	8	53%	7	47%	15	3	60%	2	40%	5
LABORATORIO CLÍNICO	3	75%	1	25%	4	2	100%			2
MEDICINA FAMILIAR DEL ADULTO	6	40%	9	60%	15	4	57%	3	43%	7
MEDICINA FAMILIAR DEL NIÑO	9	90%	1	10%	10	1	50%	1	50%	2
MEDICINA DE URGENCIA	4	57%	3	43%	7	2	100%			2
MEDICINA INTERNA	18	41%	26	59%	44	9	53%	8	47%	17
MEDICINA NUCLEAR	2	100%			2					
NEUROCIRUGÍA	1	14%	6	86%	7			2	100%	2
NEUROLOGÍA	6	50%	6	50%	12	3	60%	2	40%	5
OBSTETRICIA Y GINECOLOGÍA	12	63%	7	37%	19	5	56%	4	44%	9
OFTALMOLOGÍA	5	56%	4	44%	9	2	67%	1	33%	3
OTORRINOLARINGOLOGÍA	3	30%	7	70%	10	2	50%	2	50%	4
PEDIATRÍA	33	87%	5	13%	38	11	79%	3	21%	14
PSIQUIATRÍA	4	36%	7	64%	11	2	40%	3	60%	5
RADIOLOGÍA	10	40%	15	60%	25	6	60%	4	40%	10
RADIO-ONCOLOGÍA	1	17%	5	83%	6	1	50%	1	50%	2
SALUD PÚBLICA	2	100%			2			1	100%	1
TRAUMATOLOGÍA Y ORTOPEDIA	2	11%	17	89%	19			7	100%	7
<b>SUBESPECIALIDADES MÉDICAS</b>										
ANESTESIA CARDIOVASCULAR	1	50%	1	50%	2	1	100%			1
ARRITMOLOGÍA Y ELECTROFISIOLOGÍA CARDIACA										
CARDIOLOGÍA			8	100%	8			4	100%	4
CARDIOLOGÍA INTERVENCIONAL										
CARDIOLOGÍA PEDIÁTRICA	4	67%	2	33%	6	1	50%	1	50%	2
CIRUGÍA CARDIOVASCULAR			1	100%	1			1	100%	1
CIRUGÍA DIGESTIVA			3	100%	3			2	100%	2
CIRUGÍA ONCOLÓGICA Y DE CABEZA Y CUELLO	1	50%	1	50%	2			1	100%	1
CIRUGÍA PLÁSTICA Y RECONSTRUCTIVA	4	67%	2	33%	6			2	100%	2
CIRUGÍA VASCULAR	1	50%	1	50%	2			1	100%	1
COLOPROCTOLOGÍA			1	100%	1			1	100%	1
ENDOCRINOLOGÍA	3	75%	1	25%	4	2	100%			2
ENFERMEDADES INFECCIOSAS DEL ADULTO	3	60%	2	40%	5	1	33%	2	67%	3
ENFERMEDADES RESPIRATORIAS	1	33%	2	67%	3	1	50%	1	50%	2
ENFERMEDADES RESPIRATORIAS DEL NIÑO	1	50%	1	50%	2			1	100%	1
GASTROENTEROLOGÍA	2	40%	3	60%	5	1	33%	2	67%	3
GASTROENTEROLOGÍA Y NUTRICIÓN PEDIÁTRICA	3	75%	1	25%	4	2	100%			2
GERIATRÍA	1	100%			1					
GINECOLOGÍA ONCOLÓGICA			2	100%	2			2	100%	2
HEMATOLOGÍA			1	100%	1					
HEMATOLOGÍA Y ONCOLOGÍA										
HEMATOLOGÍA Y ONCOLOGÍA PEDIÁTRICA	1	50%	1	50%	2	1	50%	1	50%	2
HEMOSTASIA Y TROMBOSIS			1	100%	1			1	100%	1
INFECTOLOGÍA PEDIÁTRICA	3	100%			3	2	100%			2
INMUNOLOGÍA CLÍNICA Y REUMATOLOGÍA	2	50%	2	50%	4	2	100%			2
MEDICINA INTENSIVA DEL ADULTO	1		4	80%	5	1	25%	3	75%	4
MEDICINA INTENSIVA INFANTIL	2	50%	2	50%	4	1	33%	2	67%	3
MEDICINA TRANSFUSIONAL										
NEFROLOGÍA	1	100%			1					
NEFROLOGÍA PEDIÁTRICA	2	100%			2	1	100%			1
NEONATOLOGÍA	3	75%	1	25%	4	2	67%	1	33%	3
NEUROLOGÍA PEDIÁTRICA	2	100%			2					
NUTRICIÓN Y DIABETES	1	50%	1	50%	2					
UROLOGÍA			2	100%	2			2	100%	2

**CUADRO N°3. NÚMERO DE ALUMNOS REGULARES E INGRESADOS, SEGÚN FACULTAD, CARRERA Y SEXO  
PRIMER SEMESTRE DE 2010**

NOMBRE DE LA FACULTAD Y DE LA CARRERA	Alumnos Regulares					Alumnos Ingresados				
	Mujeres		Varones		Total	Mujeres		Varones		Total
	Nº	Porc.	Nº	Porc.		Nº	Porc.	Nº	Porc.	
<b>FACULTAD DE MEDICINA</b>										
DOCTORADO EN CIENCIAS MÉDICAS	7	35%	13	65%	20	1	33%	2	67%	3
MAGÍSTER EN ENFERMERÍA	11	100%			11	2	100%			2
MAGÍSTER EN BIOÉTICA	10	59%	7	41%	17	5	71%	2	29%	7
MAGÍSTER EN EPIDEMIOLOGÍA	18	69%	8	31%	26	6	86%	1	14%	7
MAGÍSTER EN NUTRICIÓN	27	100%			27	9	100%			9
MAGÍSTER EN SALUD Y HUMANIZACIÓN										
MAGÍSTER EN SALUD Y HUMANIZACIÓN MENCIÓN EN PASTORAL SANITARIA										
<b>FACULTAD DE QUÍMICA</b>										
<b>PREGRADO</b>										
LICENCIATURA EN QUÍMICA	75	46%	87	54%	162	20	57%	15	43%	35
QUÍMICA Y FARMACIA	240	52%	226	48%	466	48	53%	43	47%	91
<b>POSTGRADO</b>										
DOCTORADO QUÍMICA	17	39%	27	61%	44	5	50%	5	50%	10
MAGÍSTER QUÍMICA			1	100%	1			1	100%	1
<b>FACULTAD DE TEOLOGÍA</b>										
<b>PREGRADO</b>										
TEOLOGÍA-PLAN COMÚN	8	31%	18	69%	26					
LICENCIATURA EN CIENCIAS RELIGIOSAS	1	100%			1					
BACHILLERATO EN TEOLOGÍA	11	10%	102	90%	113	3	6%	46	94%	49
ESTUDIOS PASTORALES	11	20%	44	80%	55	3	15%	17	85%	20
<b>POSTGRADO</b>										
DOCTORADO EN TEOLOGÍA	1	50%	1	50%	2	1	100%			1
MAGÍSTER EN TEOLOGÍA	3	18%	14	82%	17	1	17%	5	83%	6
<b>TOTAL PREGRADO</b>	9.660	49%	9.942	51%	19.602	2.234	11%	2.146	11%	4.380
<b>TOTAL MAGÍSTER</b>	898	38%	1.482	62%	2.380	355	15%	508	21%	863
<b>TOTAL DOCTORADO</b>	361	46%	427	54%	788	77	10%	76	10%	153
<b>TOTAL POSTÍTULO</b>	472	62%	291	38%	763	211	28%	148	19%	359
<b>TOTAL UNIVERSIDAD</b>	11.391	48%	12.142	52%	23.533	2.877	12%	2.878	12%	5.755

**CUADRO N°19. DISTRIBUCIÓN DEL NÚMERO DE ALUMNOS INGRESADOS, SEGÚN FACULTAD CARRERA Y VÍA DE ADMISIÓN.  
PRIMER SEMESTRE DE 2010**

NOMBRE DE LA FACULTAD Y DE LA CARRERA	V Í A S D E A D M I S I Ó N							Total	
	Ordinaria		Especial		Complem.	Magister	Doctorado		Postítulo
	N°	Porc.	N°	Porc.	N°	Porc.	N°		Porc.
<b>FACULTAD DE AGRONOMÍA E INGENIERÍA FORESTAL</b>									
<b>PREGRADO</b>									
AGRONOMÍA E INGENIERÍA FORESTAL	233	93%	18	7%				251	
AGRONOMÍA									
INGENIERÍA FORESTAL									
<b>POSTGRADO</b>									
DOCTORADO EN CIENCIAS DE LA AGRICULTURA							12 100%	12	
MAGÍSTER EN GESTIÓN DE EMPRESAS AGROALIMENTARIAS						6 100%		6	
MAGÍSTER EN PRODUCCIÓN ANIMAL						6 100%		6	
PROGRAMA DE POSTGRADO EN CIENCIAS DE LA AGRICULTURA						15 100%		15	
<b>FACULTAD DE ARQUITECTURA DISEÑO Y ESTUDIOS URBANOS</b>									
<b>PREGRADO</b>									
DISEÑO	101	85%	18	15%				119	
ARQUITECTURA	100	88%	13	12%				113	
<b>POSTÍTULO</b>									
POSTÍTULO EN ARQUITECTURA DEL PAISAJE									
POSTÍTULO MANEJO DEL PAISAJE									
<b>POSTGRADO</b>									
DOCTORADO EN ARQUITECTURA Y ESTUDIOS URBANOS							9 100%	9	
MAGÍSTER EN ARQUITECTURA						14 100%		14	
MAGÍSTER EN ARQUITECTURA DEL PAISAJE						9 100%		9	
MAGÍSTER EN PROYECTO URBANO						13 100%		13	
MAGÍSTER EN ASENTAMIENTOS HUMANOS Y MEDIO AMBIENTE						10 100%		10	
MAGÍSTER EN DESARROLLO URBANO						16 100%		16	
<b>FACULTAD DE ARTES</b>									
<b>PREGRADO</b>									
LICENCIATURA EN ARTE	76	85%	13	15%				89	
ACTUACIÓN	41	93%	3	7%				44	
INTÉRPRETE MUSICAL MENCIÓN CANTO									
INTÉRPRETE MUSICAL MENCIÓN GUITARRA									
INTÉRPRETE MUSICAL MENCIÓN PERCUSIÓN									
INTÉRPRETE MUSICAL MENCIÓN PIANO									
INTÉRPRETE MUSICAL MENCIÓN INSTRUMENTO ESTUDIADO/ VIENTOS									
INTÉRPRETE MUSICAL MENCIÓN INSTRUMENTO ESTUDIADO/ CUERDAS									
LICENCIATURA EN MÚSICA	22	46%	11	23%	15	31%		48	
LICENCIATURA EN MÚSICA MENCIÓN COMPOSICIÓN									
LICENCIATURA EN MÚSICA MENCIÓN TEORÍA Y LITERATURA MUSICAL									
<b>POSTGRADO</b>									
MAGÍSTER EN ARTES						13 100%		13	
<b>COLLEGE UC</b>									
<b>PREGRADO</b>									
PROGRAMA DE BACHILLERATO EN CIENCIAS									
PROGRAMA DE BACH. EN CIENCIAS SOCIALES Y HUMANIDADES									
COLLEGE EN ARTES Y HUMANIDADES	53	90%	6	10%				59	
COLLEGE EN CIENCIAS NATURALES Y MATEMÁTICA	306	97%	9	3%				315	
COLLEGE EN CIENCIAS SOCIALES	312	95%	16	5%				328	
<b>FACULTAD DE CIENCIAS BIOLÓGICAS</b>									
<b>PREGRADO</b>									
LICENCIATURA EN CIENCIAS BIOLÓGICAS	66	90%	7	10%				73	
BIOLOGÍA MARINA	30	88%	4	12%				34	
BIOQUÍMICA	35	95%	2	5%				37	
<b>POSTGRADO</b>									
DOCT. EN CS. BIOLÓGICAS, M/ BIOLOGÍA CELULAR Y MOLECULAR							6 100%	6	
DOCTORADO EN CS. BIOLÓGICAS, M/ CS FISIOLÓGICAS							11 100%	11	
DOCTORADO EN CS. BIOLÓGICAS, M/ GENÉTICA MOLECULAR Y MICROBIOLOGÍA							12 100%	12	
DOCTORADO EN BIOLOGÍA, MENCIÓN ECOLOGÍA							8 100%	8	
MAGÍSTER EN BIOQUÍMICA									
<b>FACULTAD DE CS ECONÓMICAS Y ADMINISTRATIVAS</b>									
<b>PREGRADO</b>									
INGENIERÍA COMERCIAL	236	91%	22	9%				258	
LICENCIATURA EN ECONOMÍA									
<b>POSTÍTULO</b>									
POSTÍTULO EN ADMINISTRACIÓN DE EMPRESAS (E.S.A.E.)							10 100%	10	
<b>POSTGRADO</b>									
DOCTORADO EN ECONOMÍA									
MAGÍSTER EN ECONOMÍA						27 100%		27	
MAGÍSTER EN ADMINISTRACIÓN DE EMPRESAS INTERNACIONAL - CHILE						53 100%		53	
MAGÍSTER EN ADMINISTRACIÓN DE EMPRESAS DOBLE GRADO									
MAGÍSTER EN ADMINISTRACIÓN DE EMPRESAS PARTIME									
MAGÍSTER EN ADMINISTRACIÓN DE EMPRESAS EJECUTIVO									



**CUADRO N°19. DISTRIBUCIÓN DEL NÚMERO DE ALUMNOS INGRESADOS, SEGÚN FACULTAD CARRERA Y VÍA DE ADMISIÓN.  
PRIMER SEMESTRE DE 2010**

NOMBRE DE LA FACULTAD Y DE LA CARRERA	V Í A S D E A D M I S I Ó N									
	Ordinaria		Especial		Complem.	Magister		Doctorado	Postítulo	Total
	N°	Porc.	N°	Porc.	N°	N°	Porc.	N°	Porc.	
<b>FACULTAD DE CS ECONÓMICAS Y ADMINISTRATIVAS</b>										
MAGÍSTER EN CIENCIAS DE LA ADMINISTRACION						4	100%			4
MAGÍSTER EN MACROECONOMÍA APLICADA						7	100%			7
MAGÍSTER EN FINANZAS						6	100%			6
MAG. EN ADMINISTRACIÓN DE EMPRESAS EXE. NACIONAL						36	100%			36
MAG. EN ADMINISTRACIÓN DE EMPRESAS EXE. INTERNACIONAL										
MAG. EN ADMINISTRACIÓN DE EMPRESAS INTERNACIONAL - CHILE										
MAG. EN ADMINISTRACIÓN DE EMPRESAS EXE. INTERNACIONAL_ECUADOR										
MAG. EN DIRECCIÓN ESTRATÉGICA DE REC. HUM. Y COMPORT. ORGANIZACIONAL						46	100%			46
<b>FACULTAD DE CIENCIAS SOCIALES</b>										
<b>PREGRADO</b>										
PSICOLOGÍA	91	72%	36	28%						127
LICENCIATURA EN TRABAJO SOCIAL	47	90%	5	10%						52
SOCIOLOGÍA	50	78%	14	22%						64
<b>POSTÍTULO</b>										
POSTÍTULO EN INTERVENCIONES PSICOTERAPEUTAS EN ADULTOS										
POSTÍTULO EN PSICOTERAPIA SISTÉMICA PARA NIÑOS Y ADOLESCENTES										
POSTÍTULO EN PSICODIAGNÓSTICO CON TÉCNICAS PROYECTIVAS								13	100%	13
POSTÍTULO DE ESTUDIOS DE LA FAMILIA								33	100%	33
<b>POSTGRADO</b>										
DOCTORADO EN PSICOLOGÍA								6	100%	6
DOCTORADO EN PSICOTERAPIA								2	100%	2
DOCTORADO EN SOCIOLOGÍA								2	100%	2
MAGÍSTER EN PSICOLOGÍA M/ PSICOLOGÍA CLÍNICA						9	100%			9
MAGÍSTER EN PSICOLOGÍA M/ PSICOLOGÍA DE LA SALUD						8	100%			8
MAGÍSTER EN PSICOLOGÍA M/ PSICOLOGÍA EDUCACIONAL						11	100%			11
MAGÍSTER EN PSICOLOGÍA M/ PSICOLOGÍA SOCIAL-COMUNITARIA						4	100%			4
MAGÍSTER EN SOCIOLOGÍA						17	100%			17
MAGÍSTER EN TRABAJO SOCIAL						17	100%			17
<b>FACULTAD DE COMUNICACIONES</b>										
<b>PREGRADO</b>										
FORMACIÓN DE PERIODISTAS PARA LICENCIADOS			4	100%						4
PERIODISMO Y DIRECCIÓN AUDIOVISUAL, LICENCIATURA EN COMUNICACIÓN SOCIAL	97	82%	21	18%						118
<b>POSTGRADO</b>										
MAGÍSTER EN COMUNICACIÓN ESTRATÉGICA						23	100%			23
MAG. EN COMUNICACIÓN SOCIAL M/ DIREC. Y EDIC. PERIODÍSTICA VERSIÓN PER. ESCRITO										
MAG. EN COMUNICACIÓN SOCIAL M/ COMUNICACIÓN Y EDUCACIÓN						13	100%			13
MAG. EN PERIODISMO MENCIÓN PRENSA ESCRITA						13	100%			13
<b>FACULTAD DE DERECHO</b>										
<b>PREGRADO</b>										
DERECHO	238	89%	28	11%						266
<b>POSTGRADO</b>										
DOCTORADO EN DERECHO								9	100%	9
MAG. EN DERECHO PÚBLICO C/M EN DERECHO CONSTITUCIONAL										
MAGÍSTER EN DERECHO DE LA EMPRESA						17	100%			17
MAGÍSTER EN DERECHO DE LA EMPRESA - LLM						8	100%			8
MAGÍSTER EN DERECHO DE LA EMPRESA - LLM SIN MENCIÓN						36	100%			36
MAGÍSTER EN DERECHO DE LA EMPRESA - LLM M/DERECHO CONSTITUCIONAL						37	100%			37
MAGÍSTER EN DERECHO DE LA EMPRESA - LLM M/DERECHO DE LA EMPRESA						45	100%			45
MAGÍSTER EN DERECHO DE LA EMPRESA - LLM M/ DERECHO TRIBUTARIO										
<b>FACULTAD DE EDUCACIÓN</b>										
<b>PREGRADO</b>										
PEDAGOGÍA GENERAL BÁSICA	151	90%	16	10%						167
EDUCACIÓN DE PÁRVULOS	59	86%	10	14%						69
PROGRAMA DE FORMACIÓN PEDAGÓGICA PARA LICENCIADOS			97	100%						97
<b>POSTÍTULO</b>										
POST. DE M/ ESTUDIO Y COMPRENSIÓN DE LA NATURALEZA PARA 2DO CICLO DE ENS. GRAL BASICA										
POST. DE M/ ESTUDIO Y COMPRENSIÓN DE LA SOC. PARA 2DO CICLO DE ENS. GRAL BASICA										
POSTÍTULO DE ESPECIALISTA EN DIFICULTADES DE APRENDIZAJE										
POSTITULO M/ LENGUAJE Y COMUNIC. PARA 2do CICLO DE ENSEÑANZA GRAL. BÁSICA								31	100%	31
POSTITULO M/ MATEMÁTICA PARA 2do CICLO DE ENSEÑANZA GRAL. BÁSICA								26	100%	26
POSTITULO EN ORIENTACIÓN EDUCACIONAL Y VOCACIONAL								14	100%	14
POSTÍTULO ESPECIALISTA EN CURRÍCULUM Y EVALUACION ESCOLAR ESCOLAR										
POSTÍTULO DE ESPECIALISTA EN DIRECCIÓN Y GESTIÓN DE ORG. EDUCATIVAS										
<b>POSTGRADO</b>										
DOCTORADO EN CIENCIAS DE LA EDUCACIÓN								8	100%	8
MAGÍSTER EN CS. DE LA EDUCACIÓN C/M EN ADMINIST. EDUCACIONAL										
MAGÍSTER EN CS. DE LA EDUCACIÓN C/M EN CURRÍCULUM										
MAGÍSTER EN CS. DE LA EDUCACIÓN C/M EN DIFICULTADES DEL APRENDIZAJE										
MAGÍSTER EN CS. DE LA EDUCACIÓN C/M EN EVALUACIÓN										
MAGÍSTER EN EDUCACIÓN MENCIÓN DIRECCIÓN Y LIDERAZGO EDUCACIONAL						14	100%			14
MAGÍSTER EN EDUCACIÓN MENCIÓN DIFUCULTADES DE APRENDIZAJE						7	100%			7
MAGÍSTER EN EDUCACIÓN MENCIÓN CURRÍCULUM ESCOLAR						10	100%			10
MAGÍSTER EN EDUCACIÓN MENCIÓN EVALUACIÓN DE APRENDIZAJES						16	100%			16

**CUADRO N°19. DISTRIBUCIÓN DEL NÚMERO DE ALUMNOS INGRESADOS, SEGÚN FACULTAD CARRERA Y VÍA DE ADMISIÓN.  
PRIMER SEMESTRE DE 2010**

NOMBRE DE LA FACULTAD Y DE LA CARRERA	V Í A S D E A D M I S I Ó N							Total
	Ordinaria	Especial	Complem.	Magister	Doctorado	Postítulo		
	N° Porc.	N° Porc.	N° Porc.	N° Porc.	N° Porc.	N° Porc.		
<b>FACULTAD DE FILOSOFÍA</b>								
<b>PREGRADO</b>								
LICENCIATURA EN ESTÉTICA		20 100%						20
LICENCIATURA EN FILOSOFÍA		11 100%						11
<b>POSTGRADO</b>								
DOCTORADO EN FILOSOFÍA					4 100%			4
<b>FACULTAD DE FÍSICA</b>								
<b>PREGRADO</b>								
LICENCIATURA EN FÍSICA	27 84%	5 16%						32
LICENCIATURA EN ASTRONOMÍA	27 96%	1 4%						28
<b>POSTGRADO</b>								
DOCTORADO EN FÍSICA					2 100%			2
DOCTORADO EN ASTROFÍSICA					2 100%			2
MAGÍSTER EN FÍSICA				1 100%				1
MAGÍSTER EN ASTROFÍSICA				4 100%				4
<b>FACULTAD DE HISTORIA GEOGRAFÍA Y CIENCIA POLÍTICA</b>								
<b>PREGRADO</b>								
LICENCIATURA EN CIENCIA POLÍTICA	37 82%	8 18%						45
LICENCIATURA EN HISTORIA	68 82%	15 18%						83
GEOGRAFÍA	52 95%	3 5%						55
<b>POSTÍTULO</b>								
POSTITULO EN GEOMÁTICA								
<b>POSTGRADO</b>								
DOCTORADO EN CIENCIA POLITICA								
DOCTORADO EN HISTORIA					5 100%			5
MAG. EN CIENCIA POLÍTICA M/ ESTUDIOS DE DEFENSA								
MAG. EN CIENCIA POLÍTICA M/ INSTITUCIONES Y PROC. POLÍTICOS					2 100%			2
MAG. EN CIENCIA POLÍTICA M/ POLÍTICAS PÚBLICAS					4 100%			4
MAG. EN CIENCIA POLÍTICA M/ RELAC. INTERNACIONALES					14 100%			14
MAGÍSTER EN HISTORIA					10 100%			10
MAGÍSTER EN GEOGRAFÍA Y GEOMÁTICA								
<b>FACULTAD DE INGENIERÍA</b>								
<b>PREGRADO</b>								
CONSTRUCCIÓN CIVIL	181 95%	9 5%						190
INGENIERÍA	482 91%	50 9%						532
<b>POSTÍTULO</b>								
POST. EN ADM. EMPRESAS CONST. M. EN DES. IN. Y D. OBRAS CIVILES						10 100%		10
POST. EN PREVENCIÓN DE RIESGOS EN EL SECTOR PRODUCTIVO (CEPPRO)							33 100%	33
POSTÍTULO EN GESTIÓN INFORMÁTICA (INGES)								
<b>POSTGRADO</b>								
DOCTORADO EN CIENCIAS DE LA INGENIERÍA					24 100%			24
MAGÍSTER EN CONSTRUCCIÓN				2 100%				2
MAGÍSTER EN ADMINISTRACIÓN DE LA CONSTRUCCIÓN				15 100%				15
MAGÍSTER EN CIENCIAS DE LA INGENIERÍA				65 100%				65
MAGÍSTER EN INGENIERÍA				20 100%				20
MAGÍSTER EN INGENIERÍA DE LA ENERGÍA				16 100%				16
MAGÍSTER EN INGENIERÍA INDUSTRIAL				23 100%				23
MAGÍSTER EN INGENIERÍA ESTRUCTURAL Y GEOTÉCNICA				12 100%				12
MAGÍSTER EN TECNOLOGÍAS DE INFORMACIÓN Y GESTIÓN				26 100%				26
<b>FACULTAD DE LETRAS</b>								
<b>PREGRADO</b>								
LETRAS-PLAN COMÚN								
LICENCIATURA EN LETRAS M/ LINGÜÍSTICA Y LIT. HISPÁNICA	61 82%	13 18%						74
LICENCIATURA EN LETRAS M/ LINGÜÍSTICA Y LIT. INGLESA	35 88%	5 13%						40
<b>POSTGRADO</b>								
DOCTORADO EN LITERATURA					10 100%			10
MAGÍSTER EN LETRAS MENCIÓN LINGÜÍSTICA				5 100%				5
MAGÍSTER EN LETRAS MENCIÓN LITERATURA				8 100%				8
MAGÍSTER EN TRADUCCIÓN								
<b>FACULTAD DE MATEMÁTICAS</b>								
<b>PREGRADO</b>								
ESTADÍSTICO								
LICENCIATURA EN MATEMÁTICAS	62 95%	3 5%						65
<b>POSTGRADO</b>								
DOCTORADO EN MATEMÁTICA					4 100%			4
DOCTORADO EN ESTADÍSTICA					3 100%			3
MAGÍSTER EN ESTADÍSTICA				15 100%				15
MAGÍSTER EN MATEMÁTICAS				3 100%				3

**CUADRO N°19. DISTRIBUCIÓN DEL NÚMERO DE ALUMNOS INGRESADOS, SEGÚN FACULTAD CARRERA Y VÍA DE ADMISIÓN.  
PRIMER SEMESTRE DE 2010**

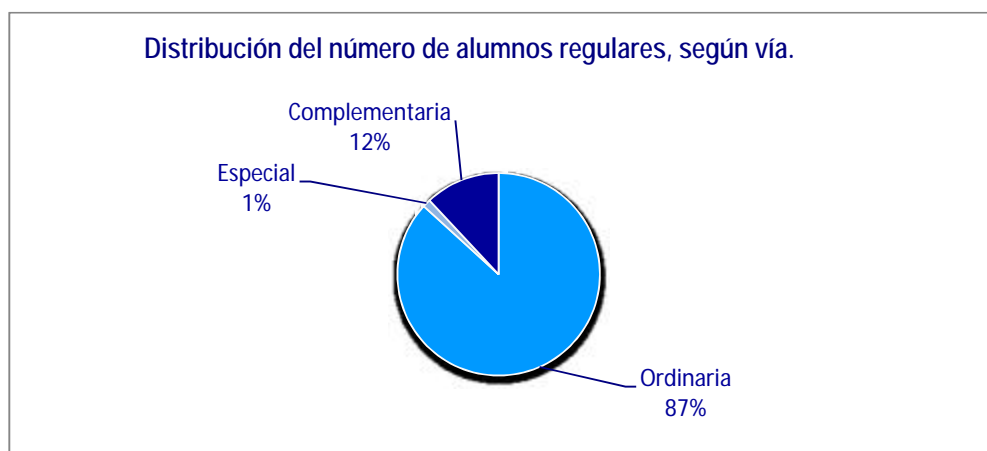
NOMBRE DE LA FACULTAD Y DE LA CARRERA	V Í A S D E A D M I S I Ó N							Total	
	Ordinaria		Especial		Complem.	Magister	Doctorado		Postítulo
	N°	Porc.	N°	Porc.	N°	Porc.	N°		Porc.
<b>FACULTAD DE MEDICINA</b>									
<b>PREGRADO</b>									
ENFERMERÍA	100	89%	12	11%					112
ENFERMERÍA-OBSTETRICIA									
MEDICINA	90	89%	11	11%					101
ODONTOLOGÍA	56	86%	9	14%					65
<b>POSTÍTULO</b>									
POSTÍTULO ENFERMERÍA DEL RECIÉN NACIDO DE ALTO RIESGO								2 100%	2
POSTÍTULO ENFERMERÍA DEL ADULTO CON PROBLEMAS ONCOLÓGICOS								3 100%	3
POSTÍTULO ENFERMERÍA DEL NIÑO CON PROBLEMAS ONCOLÓGICOS								2 100%	2
POSTÍTULO ENFERMERÍA DEL ADULTO CON PROBLEMAS RENALES								4 100%	4
POSTÍTULO ENFERMERÍA DEL ADULTO CON PROBLEMAS CARDÍACOS									
POSTÍTULO EN FERMERÍA DEL NIÑO CON PROBLEMAS CARDÍACOS									
POSTÍTULO EN ENFERMERÍA DEL ADULTO MAYOR								3 100%	3
POSTÍTULO EN ENFERMERÍA EN CUIDADOS CRÍTICOS DEL NIÑO								2 100%	2
POSTÍTULO ENFERMERÍA EN SALUD FAMILIAR Y COMUNITARIA								4 100%	4
POSTÍTULO ENFERMERÍA EN CUIDADOS CRÍTICOS DEL ADULTO									
<b>ESPECIALIDADES MÉDICAS</b>									
ANATOMÍA PATOLÓGICA								3 100%	3
ANESTESIOLOGÍA								12 100%	12
CIRUGÍA GENERAL								7 100%	7
DERMATOLOGÍA								5 100%	5
LABORATORIO CLÍNICO								2 100%	2
MEDICINA FAMILIAR DEL ADULTO								7 100%	7
MEDICINA FAMILIAR DEL NIÑO								2 100%	2
MEDICINA DE URGENCIA								2 100%	2
MEDICINA INTERNA								17 100%	17
MEDICINA NUCLEAR									
NEUROCIRUGÍA								2 100%	2
NEUROLOGÍA								5 100%	5
OBSTETRICIA Y GINECOLOGÍA								9 100%	9
OFTALMOLOGÍA								3 100%	3
OTORRINOLARINGOLOGÍA								4 100%	4
PEDIATRÍA								14 100%	14
PSIQUIATRÍA								5 100%	5
RADIOLOGÍA								10 100%	10
RADIO-ONCOLOGÍA								2 100%	2
SALUD PÚBLICA								1 100%	1
TRAUMATOLOGÍA Y ORTOPEDIA								7 100%	7
<b>SUBESPECIALIDADES MÉDICAS</b>									
ANESTESIA CARDIOVASCULAR								1 100%	1
ARRITMOLOGÍA Y ELECTROFISIOLOGÍA CARDIACA								4 100%	4
CARDIOLOGÍA									
CARDIOLOGÍA INTERVENCIONAL								2 100%	2
CARDIOLOGÍA PEDIÁTRICA								1 100%	1
CIRUGÍA CARDIOVASCULAR								2 100%	2
CIRUGÍA DIGESTIVA								1 100%	1
CIRUGÍA ONCOLÓGICA Y DE CABEZA Y CUELLO								2 100%	2
CIRUGÍA PLÁSTICA Y RECONSTRUCTIVA								1 100%	1
CIRUGÍA VASCULAR								1 100%	1
COLOPROCTOLOGIA								1 100%	1
ENDOCRINOLOGÍA								2 100%	2
ENFERMEADES INFECCIOSAS DEL ADULTO								3 100%	3
ENFERMEADES RESPIRATORIAS								2 100%	2
ENFERMEADES RESPIRATORIAS DEL NIÑO								1 100%	1
GASTROENTEROLOGÍA								3 100%	3
GASTROENTEROLOGÍA Y NUTRICIÓN PEDIÁTRICA								2 100%	2
GERIATRÍA									
GINECOLOGÍA ONCOLÓGICA								2 100%	2
HEMATOLOGÍA									
HEMATOLOGÍA Y ONCOLOGÍA								2 100%	2
HEMATOLOGÍA Y ONCOLOGÍA PEDIÁTRICA								1 100%	1
HEMOSTASIA Y TROMBOSIS								2 100%	2
INFECTOLOGÍA PEDIÁTRICA								2 100%	2
INMUNOLOGÍA CLÍNICA Y REUMATOLOGÍA								2 100%	2
MEDICINA INTENSIVA DEL ADULTO								4 100%	4
MEDICINA INTENSIVA INFANTIL								3 100%	3
MEDICINA TRANSFUSIONAL									
NEFROLOGÍA									
NEFROLOGÍA PEDIÁTRICA								1 100%	1
NEONATOLOGÍA								3 100%	3
NEUROLOGÍA PEDIÁTRICA									
NUTRICIÓN Y DIABETES									
UROLOGÍA								2 100%	2

**CUADRO N°19. DISTRIBUCIÓN DEL NÚMERO DE ALUMNOS INGRESADOS, SEGÚN FACULTAD CARRERA Y VÍA DE ADMISIÓN.  
PRIMER SEMESTRE DE 2010**

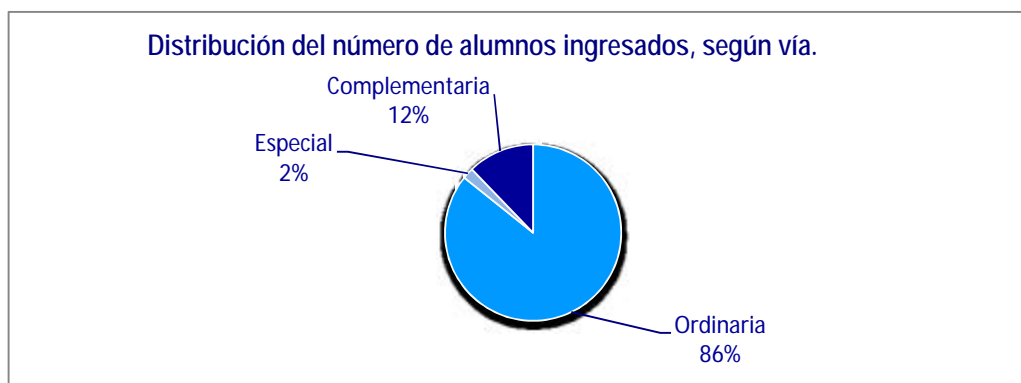
NOMBRE DE LA FACULTAD Y DE LA CARRERA	V Í A S D E A D M I S I Ó N							Total					
	Ordinaria		Especial		Complem.		Magister		Doctorado	Postítulo			
	N°	Porc.	N°	Porc.	N°	Porc.	N°		Porc.	N°	Porc.		
<b>FACULTAD DE MEDICINA</b>													
DOCTORADO EN CIENCIAS MÉDICAS								3	100%		3		
MAGÍSTER EN ENFERMERÍA							2	100%			2		
MAGÍSTER EN BIOÉTICA							7	100%			7		
MAGÍSTER EN EPIDEMIOLOGÍA							7	100%			7		
MAGÍSTER EN NUTRICIÓN							9	100%			9		
MAGÍSTER EN SALUD Y HUMANIZACIÓN													
MAGÍSTER EN SALUD Y HUMANIZACIÓN MENCIÓN EN PASTORAL SANITARIA													
<b>FACULTAD DE QUÍMICA</b>													
<b>PREGRADO</b>													
LICENCIATURA EN QUÍMICA	34	97%	1	3%							35		
QUÍMICA Y FARMACIA	67	74%	24	26%							91		
<b>POSTGRADO</b>													
DOCTORADO QUÍMICA								10	100%		10		
MAGÍSTER QUÍMICA							1	100%			1		
<b>FACULTAD DE TEOLOGÍA</b>													
<b>PREGRADO</b>													
TEOLOGÍA-PLAN COMÚN													
LICENCIATURA EN CIENCIAS RELIGIOSAS													
BACHILLERATO EN TEOLOGÍA			22	45%	27	55%					49		
ESTUDIOS PASTORALES			7	35%	13	65%					20		
<b>POSTGRADO</b>													
DOCTORADO EN TEOLOGÍA								1	100%		1		
MAGÍSTER EN TEOLOGÍA							6	100%			6		
<b>TOTAL PREGRADO</b>	3.723	19%	602	3%	55	0%					4.380		
<b>TOTAL MAGISTER</b>							863	36%			863		
<b>TOTAL DOCTORADO</b>								153	19%		153		
<b>TOTAL POSTÍTULO</b>										359	47%	359	
<b>TOTAL UNIVERSIDAD</b>	3.723	16%	602	3%	55	0%	863	4%	153	1%	359	2%	5.755

ANEXO N°2. ALUMNOS REGULARES E INGRESADOS SEDE REGIONAL DE VILLARRICA

NIVEL Y CARRERA	ALUMNOS REGULARES									
	Ordinaria			Especial			Complementaria			Total
	Mujeres	Varones	Total	Mujeres	Varones	Total	Mujeres	Varones	Total	
Pedagogía General Básica	129	74	203	3		3	13	15	28	234
<b>TOTAL SEDE</b>	<b>129</b>	<b>74</b>	<b>203</b>	<b>3</b>	<b>0</b>	<b>3</b>	<b>13</b>	<b>15</b>	<b>28</b>	<b>234</b>
Porcentaje	64%	36%	100%	100%	0%	100%	46%	54%	100%	100%



NIVEL Y CARRERA	ALUMNOS INGRESADOS									
	Ordinaria			Especial			Complementaria			Total
	Mujeres	Varones	Total	Mujeres	Varones	Total	Mujeres	Varones	Total	
Pedagogía General Básica	28	14	42	1		1	4	2	6	49
<b>TOTAL SEDE</b>	<b>28</b>	<b>14</b>	<b>42</b>	<b>1</b>	<b>0</b>	<b>1</b>	<b>4</b>	<b>2</b>	<b>6</b>	<b>49</b>
Porcentaje	67%	33%	100%	100%	0%	100%	67%	33%	100%	100%



**ANEXO N°3. ALUMNOS REGULARES E INGRESADOS PROVISIONALES  
PRIMER SEMESTRE DE 2010**

Un total de 811 alumnos ingresaron como alumno provisional el primer semestre del 2010, de ellos solo 777 alumnos son regulares. Esto se explica por que hay alumnos que se matriculan en la RAI, y posteriormente renuncian, sin llegar a cursar el semestre.

	TIPO DE PROVISIONAL	ALUMNOS REGULARES					ALUMNOS INGRESADOS				
		Mujeres		Varones		Total	Mujeres		Varones		Total
Externos	Provisional Externo Convenio	442	65%	240	35%	682	468	65%	247	35%	715
	Provisional Externo Convenio Escuela Militar										
	Provisional Externo Titulado	3	43%	4	57%	7	3	43%	4	57%	7
	Provisional Externo Regular Otra Universidad			1	100%	1			1	100%	1
	Provisional Oyente de Teología			10	100%	10			10	100%	10
	Provisional Externo Cursos Reposición			5	100%	5			5	100%	5
	Provisional de Arquitectura y Diseño 2° sem.	16	76%	5	24%	21	16	76%	5	24%	21
	Provisional Convenio Marco Terremoto	11	52%	10	48%	21	11	52%	10	48%	21
	Alumnos Penta UC	6	35%	11	65%	17	6	35%	11	65%	17
	Otros	2	100%			2	3	100%			3
	Provisional Externo Hijo De Jefe Diplomático										
	Provisional Externo Egresado										
Provisional Externo Ens. Media en el extranjero											
<b>Total</b>		<b>480</b>	<b>63%</b>	<b>286</b>	<b>37%</b>	<b>766</b>	<b>507</b>	<b>63%</b>	<b>293</b>	<b>37%</b>	<b>800</b>
Internos	Provisional Funcionario	9	82%	2	18%	11	9	82%	2	18%	11
<b>Total</b>		<b>489</b>	<b>63%</b>	<b>288</b>	<b>37%</b>	<b>777</b>	<b>516</b>	<b>64%</b>	<b>295</b>	<b>36%</b>	<b>811</b>

**ANEXO N° 4**

**AGRUPACIÓN DE CARRERAS SEGÚN ÁREA Y UNIDAD ACADÉMICA.**

Actualizada según áreas del conocimiento establecidas por la Unesco

N	ÁREAS	CARRERAS UNESCO	CARRERAS UC
1	Agropecuaria y Ciencias del Mar	Acuicultura, Agronomía, Ciencia y Tecnología Pesquera, Economía Agraria, Ganadería, Horticultura, Medicina Veterinaria, Oceanografía, Recursos Forestales, Recursos Marinos, Silvicultura, Otras manifestaciones afines.	Agronomía, Ingeniería Forestal, Agronomía e Ingeniería Forestal
2	Arte y Arquitectura	Arquitectura, Urbanismo, Dibujante Proyectista, Dibujo, Pintura, Escultura, Música, Teatro, Cine, Danza, Diseño, Artes Gráficas y Audiovisuales, Otras materias afines.	Actuación, Arquitectura, Arte, Diseño, Música
3	Ciencias Naturales y Matemáticas	Astronomía, Biología, Biología Marina, Bioquímica, Botánica, Entomología, Física, Geofísica, Geología, Matemática, Medio Ambiente, Meteorología, Mineralogía, Química, Zoología, Otras materias afines.	Astronomía, Bachillerato en Ciencias, Biología, Biología Marina, Bioquímica, College en Ciencias Naturales y Matemáticas, Física, Matemática, Química, (*) Química y Farmacia
4	Ciencias Sociales	Administración, Antropología, Ciencia Política, Contador Auditor, Estadística, Geografía, Ingeniería Comercial, Ingeniería Estadística, Periodismo, Psicología, Relaciones Internacionales, Servicio Social, Sociología, Turismo, Otras materias afines.	Bachillerato en Ciencias Soc. y Humanidades, Ciencia Política, College en Ciencias Sociales, Geografía, Ingeniería Comercial, Periodismo y Dirección Audiovisual, Psicología, Sociología, Trabajo Social
5	Derecho	Derecho, Asistente Judicial, Criminología, Legislación Tributaria, Otras materias afines.	Derecho
6	Humanidades	Arqueología, Bibliotecología, Filosofía, Historia, Idiomas, Lingüística, Literatura, Teología, Traducción e Interpretación, Otras materias afines.	College en Artes y Humanidades, Estética, Filosofía, Historia, Lic. En Letras m/Lingüística y Literatura Hispánica, Lic. En Letras m/Lingüística y Literatura Hispánica, Teología, Traducción Inglés al Español
7	Educación	Educación (Párvulos- Básica- Media y Diferencial), Educación Física, Orientación Educacional, Pedagogía, Psicopedagogía, Otras materias afines.	Educación de Párvulos, Pedagogía General Básica, Programa de Formación Pedagógica
8	Tecnología	Cartografía, Construcción, Ingeniería Ambiental, Ingeniería Civil, Ingeniería de Ejecución (en Computación e Informática- Electrónica-Mecánica- Metalurgia Extractiva- Minas- Transporte y Tránsito- Climatización- Geomensura- Estructuras- Textil- Industrial- etc.), Ingeniería en Alimentos, Óptico, Topografía, Otras materias afines.	Construcción, Ingeniería
9	Salud	Enfermería, Fonoaudiología, Kinesiología, Medicina, Nutrición y Dietética, Obstetricia y Puericultura, Odontología, Química y Farmacia, Salud Pública, Tecnología Médica y Dental, Terapia Ocupacional, Otras materias afines.	Enfermería, Medicina, Odontología

(\*) Química y Farmacia, en carreras UC, se considera en el área de **Ciencias Naturales y Matemáticas**

## GLOSARIO

Informe alumnos primer semestre.

Se incluyen los siguientes análisis:

1. Alumnos regulares: alumnos inscritos en cursos en el semestre.
2. Alumnos ingresados: alumnos matriculados en el semestre, promoción del año.
3. Nivel de carrera: Pregrado (incluye Admisión Ordinaria, Admisión Especial, Ordinaria a Teología, Complementaria (actualmente las UA de Música y Teología), Magíster, Doctorado y Postítulo.
4. Número total y promedio de créditos inscritos: solo considera los alumnos inscritos en cursos, donde el total de créditos inscritos sea mayor a 0, hay alumnos que siendo regulares no registros créditos inscritos, dado las siguientes situaciones:
  - Regulares Pregrado:
    - Alumnos que se encuentran terminando la carrera y sólo tienen inscritos los “prerrequisitos de idiomas” ya sea “curso o test”, con creditaje “0”.
    - Alumnos con inscripción de “doble titulación”, con creditaje “0”.
    - Alumnos con inscripción de “extensión intercambio académico” con creditaje “0”.
    - Alumnos con inscripción de “intercambio pregrado” con creditaje “0”.
    -
  - Regulares Magíster:
    - Alumnos que se encuentran terminando la carrera y sólo tienen inscrita la “residencia magíster”, con creditaje “0”.
    - Alumnos que se encuentran cursando “doble grado”, con creditaje “0”.
    - Alumnos con inscripción de “intercambio” con creditaje “0”.
  - Regulares Doctorado:
    - Alumnos que se encuentran terminando la carrera y sólo tienen inscrita la “residencia doctorado”, con creditaje “0”.
    - Alumnos que se encuentran cursando “doble grado”, con creditaje “0”.
  - Regulares Postítulo:
    - No existen este año alumnos de este nivel con creditaje “0”.
5. Promoción de ingreso: Año de admisión del alumno.
6. Promedio ponderado acumulado: considera los alumnos que tienen promedio ponderado acumulado, la mayor disminución es porque los alumnos que ingresaron el primer semestre, no tienen PPA, hasta fines de semestre. Otras situaciones por las que no tienen PPA son las siguientes:
  - Regulares Pregrado:
    - Alumnos que estuvieron con suspensión de estudios, desde el ingreso a su carrera, por lo que no cursaron asignaturas, y actualmente se encuentran regulares.



- Regulares Magíster:
    - Alumnos que se encuentran con notas “I” y “P”, desde el ingreso a la carrera.
    - Alumnos que se encuentran con año de ingreso anulado.
    - Alumnos que estuvieron con suspensión de estudios, desde el ingreso a su carrera, por lo que no cursaron asignaturas, y actualmente se encuentran regulares.
  - Regulares Doctorado:
    - Alumnos cursando doble grado, nota “A”
  - Regulares Postítulo:
    - Alumnos que aparecen con notas “I” y “P”, desde el ingreso a la carrera (esto se refleja en Medicina).
7. Promedio de períodos cursados: considera los alumnos que más de un semestre cursado, la mayor disminución es porque los alumnos que ingresaron el primer semestre, aún no cumplen con esta condición. Otras situaciones por la que no tienen son las siguientes:
- Regulares Pregrado:
    - Alumnos que estuvieron con suspensión de estudios, desde el ingreso a su carrera, por lo que no cursaron semestres, y actualmente se encuentran regulares.
  - Regulares Magíster:
    - Alumnos que se encuentran con notas “I” y “P”, desde el ingreso a la carrera.
    - Alumnos que se encuentran con año de ingreso anulado.
    - Alumnos que estuvieron con suspensión de estudios, desde el ingreso a su carrera, por lo que no cursaron semestres, y actualmente se encuentran regulares.
  - Regulares Doctorado:
    - Alumnos cursando doble grado, nota “A”
  - Regulares Postítulo:
    - Alumnos que aparecen con notas “I” y “P”, desde el ingreso a la carrera (esto se refleja en Medicina).
8. Procedencia curricular: Origen de carrera: Bachillerato, Plan Común o Ciclo Básico o ingreso directo a la carrera.
9. Alumnos según área de carreras: Clasificación Internacional Normalizada de la Educación UNESCO (ver anexo N° 4).
10. Alumnos extranjeros según nivel de carrera: Pregrado, Magíster, Doctorado y Postítulo.
11. Alumnos extranjeros según continente de origen: América, Europa, Asia, África y Oceanía.

12. Alumnos extranjeros según país de origen: Desglose de alumnos extranjeros país de Origen mayoría.
13. Alumnos según comuna de residencia: Distribución del total de alumnos según comuna de residencia, mayoría.
14. Alumnos según sexo: Distribución del total de alumnos de acuerdo a sexo: Mujeres y Varones y nivel de carreras.
15. Distribución de alumnos según edad: Edad promedio de alumnos, según nivel de carrera: Pregrado, Magíster, Doctorado y Postítulo.
16. Alumnos según previsión de salud: Isapre, Fonasa, Capredena, Otra Previsión o Sin Previsión.
17. Alumnos ingresados: N° de alumnos ingreso de acuerdo a las vías: Admisión Ordinaria, Especial, Complementaria, Magíster, Doctorado y Postítulo.
18. Alumnos regulares e ingresados sede de Villarrica: distribuidos por sexo y vía de admisión.
19. Alumnos provisionales: A partir de este semestre se incluirán los alumnos provisionales de acuerdo a la siguiente distribución:
  - Provisionales externos:
    - Provisional externo convenio, Provisional Externo Convenio, Provisional Externo Convenio Escuela Militar, Provisional Externo Titulado, Provisional Externo Regular Otra Universidad, Provisional Oyente de Teología, Provisional Externo Cursos Reposición, Provisional de Arquitectura y Diseño 2° sem., Alumnos Penta UC, Provisional Externo Hijo De Jefe Diplomático, Provisional Externo Egresado, Provisional Externo Ens. Media en el extranjero y Otros.
  - Provisionales Internos:
    - Provisional Funcionario.