

INFORME



PONTIFICIA UNIVERSIDAD CATÓLICA DE CHILE
VICERRECTORÍA ACADÉMICA
DIRECCIÓN DE SERVICIOS Y REGISTROS DOCENTES

ALUMNOS DE LA UC DE CHILE

Primer semestre 2009

Documento de Trabajo
Circulación Restringida

Elaborado por M^a Isabel Cabrera

MAYO DE 2009

I. INTRODUCCIÓN

Este documento de periodicidad semestral, tiene como objetivo, presentar un análisis completo de los alumnos regulares e ingresados de la Pontificia Universidad Católica de Chile.

Se incluyen los siguientes análisis:

- Alumnos regulares e ingresados según nivel de carrera.
- Número total y promedio de créditos inscritos.
- Alumnos según promoción de ingreso.
- Promedio ponderado acumulado.
- Promedio de períodos cursados.
- Procedencia curricular.
- Alumnos según área de carreras.
- Alumnos según tipo de carreras.
- Alumnos chilenos y extranjeros según continente y país de origen.
- Distribución de alumnos según edad.
- Alumnos según comuna de residencia.
- Alumnos según sexo.
- Alumnos según previsión de salud.
- Alumnos ingresados.
- Alumnos regulares e ingresados sede de Villarrica.
- Alumnos provisionales.

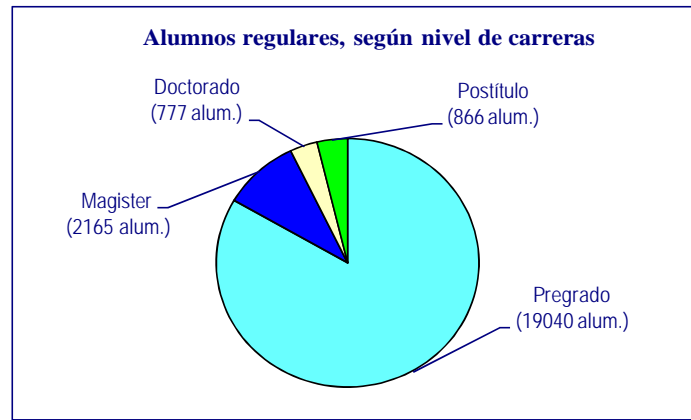
FUENTES DE INFORMACIÓN Y FECHA DE EXTRACCIÓN DE LECTURA DE DATOS

Fuente: Base de datos de Dirección de Servicios y Registros Docentes
Fecha de Lectura: 8 de mayo de 2009

II. CONSIDERACIONES GENERALES

1. Total de Alumnos Regulares

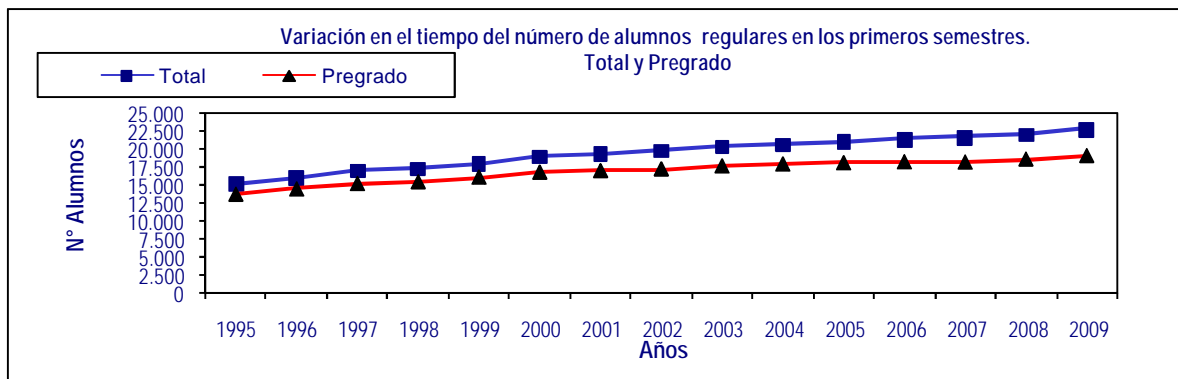
En este primer semestre de 2009, se registra un total de 22.848 alumnos regulares.



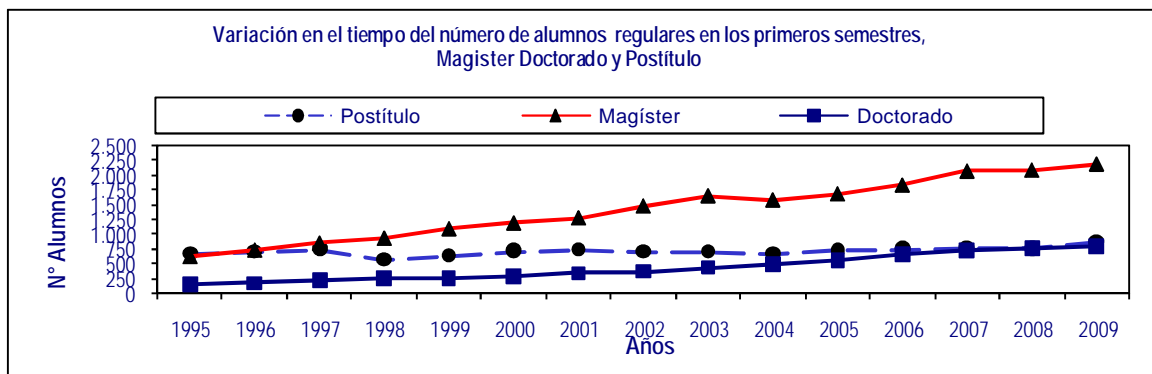
Comparando la información con el primer semestre del año 2008, se observa un aumento promedio de un 3,3% en el total de alumnos regulares. El nivel de carrera que reporta el mayor aumento porcentual en el último año es el Postítulo (14,7%).

2. Tendencias a través del tiempo (Primeros semestres de cada año)

Variación de alumnos última década: Total: 27% Pregrado: 19%



Variación última década: Magister: 100% - Doctorado: 213% - Postítulo: 50%



Observamos que en los últimos 3 años, el crecimiento de alumnos en la UC para los primeros semestres alcanza en promedio el 2,3% (aumentando respecto al 2008 que fue de 1,7%). El nivel de carreras con mayor crecimiento promedio en estos últimos tres años es el Doctorado con un 7,3%, le sigue el Magíster con un 5,7%.

AÑO	SEM.	ALUMNOS REGULARES									
		NÚMERO DE ALUMNOS					VARIACIÓN SEMESTRAL				
							AÑO ANTERIOR				
		Pregrado	Magíster	Doctorado	Postítulo	Total	Pregrado	Magíster	Doctorado	Postítulo	Total
1995	1er Sem.	13.652	617	140	630	15.039	5,6%	10,2%	20,7%	-6,1%	5,3%
	2do Sem.	12.696	593	131	669	14.089	5,7%	15,8%	18,0%	-2,2%	5,8%
1996	1er Sem.	14.381	724	162	726	15.993	5,3%	17,3%	15,7%	15,2%	6,3%
	2do Sem.	13.461	679	162	706	15.008	6,0%	14,5%	23,7%	5,5%	6,5%
1997	1er Sem.	15.142	841	197	801	16.981	5,3%	16,2%	21,6%	10,3%	6,2%
	2do Sem.	14.101	783	189	747	15.820	4,8%	15,3%	16,7%	5,8%	5,4%
1998	1er Sem.	15.384	924	239	647	17.194	1,6%	9,9%	21,3%	-19,2%	1,3%
	2do Sem.	14.327	928	221	560	16.036	1,6%	18,5%	16,9%	-25,0%	1,4%
1999	1er Sem.	16.037	1.081	248	577	17.943	4,2%	17,0%	3,8%	-10,8%	4,4%
	2do Sem.	15.015	998	246	635	16.894	4,8%	7,5%	11,3%	13,4%	5,4%
2000	1er Sem.	16.738	1.178	277	746	18.939	4,4%	9,0%	11,7%	29,3%	5,6%
	2do Sem.	15.502	1.122	274	711	17.609	3,2%	12,4%	11,4%	12,0%	4,2%
2001	1er Sem.	16.950	1.266	325	772	19.313	1,3%	7,5%	17,3%	3,5%	2,0%
	2do Sem.	15.723	1.292	309	728	18.052	1,4%	15,2%	12,8%	2,4%	2,5%
2002	1er Sem.	17.186	1.465	357	768	19.776	1,4%	15,7%	9,8%	-0,5%	2,4%
	2do Sem.	16.012	1.462	339	703	18.516	1,8%	13,2%	9,7%	-3,4%	2,6%
2003	1er Sem.	17.603	1.634	424	750	20.411	2,4%	11,5%	18,8%	-2,3%	3,2%
	2do Sem.	16.262	1.534	409	705	18.910	1,6%	4,9%	20,6%	0,3%	2,1%
2004	1er Sem.	17.859	1.564	469	695	20.587	1,5%	-4,3%	10,6%	-7,3%	0,9%
	2do Sem.	16.572	1.513	450	655	19.190	1,9%	-1,4%	10,0%	-7,1%	1,5%
2005	1er Sem.	18.048	1.669	545	759	21.021	1,1%	6,7%	16,2%	9,2%	2,1%
	2do Sem.	16.736	1.576	548	717	19.577	1,0%	4,2%	21,8%	9,5%	2,0%
2006	1er Sem.	18.172	1.813	628	744	21.357	0,7%	8,6%	15,2%	-2,0%	1,6%
	2do Sem.	16.775	1.815	615	731	19.936	0,2%	15,2%	12,2%	2,0%	1,8%
2007	1er Sem.	18.137	2.048	694	771	21.650	-0,2%	13,0%	10,5%	3,6%	1,4%
	2do Sem.	17.024	1.916	672	743	20.355	1,5%	5,6%	9,3%	1,6%	2,1%
2008	1er Sem.	18.555	2.066	746	755	22.122	2,3%	0,9%	7,5%	-2,1%	2,2%
	2do Sem.	17.398	1.814	671	794	20.677	2,2%	-5,3%	-0,1%	6,9%	1,6%
2009	1er Sem.	19.040	2.165	777	866	22.848	2,6%	4,8%	4,2%	14,7%	3,3%
	2do Sem.										
Variación 1er Semestre, 3 últimos años							1,6%	6,2%	7,4%	5,4%	2,3%
Variación 2do Semestre, 3 últimos años							1,3%	5,1%	7,1%	3,5%	1,8%
Variación anual, 3 últimos años							1,4%	5,7%	7,3%	4,5%	2,1%

Al comparar el primer semestre de 2009, respecto del primer semestre de 2008, observamos que en el Magíster las Unidades académicas con mayor variación significativa son: la Escuela de Periodismo (de 97 a 70 - 39%) y la Facultad de Derecho (de 118 a 91 - 30%). En el Doctorado las Unidades Académicas con mayor variación significativa son: La Escuela de Ingeniería (de 137 a 116 - 18%), la Facultad de Agronomía e Ingeniería Forestal (de 36 a 28 - 29%).

3. Unidad Académica

A continuación el número de alumnos regulares, según unidad académica:

UNIDAD ACADÉMICA	ALUMNOS REGULARES					
	Nivel de Carreras				Total	
	Pregrado	Magister	Doctorado	Postítulo	Nº	%
Fac. de Agronomía e Ing. Forestal	1.347	66	36		1.449	6,3%
Escuela de Arquitectura	676	109	42	4	831	3,6%
Escuela de Arte	380	34			414	1,8%
Programa de Bachillerato	512				512	2,2%
Instituto de Ciencia Política	179	25	9		213	0,9%
Facultad de Ciencias Biológicas	617	3	180		800	3,5%
Escuela de Construcción Civil	930	53		34	1.017	4,5%
Facultad de Derecho	1.470	118	48		1.636	7,2%
Escuela de Diseño	518				518	2,3%
Fac. de Cs. Económicas y Admin.	1.509	551	14	9	2.083	9,1%
Facultad de Educación	1.210	83	51	277	1.621	7,1%
Escuela de Enfermería	519	17		19	555	2,4%
Instituto de Estética	45				45	0,2%
Inst. de Est. Urbanos y Territoriales		73			73	0,3%
Instituto de Filosofía	56		27		83	0,4%
Facultad de Física	223	21	38		282	1,2%
Instituto de Geografía	269	10		1	280	1,2%
Instituto de Historia	345	30	38		413	1,8%
Escuela de Ingeniería	3.103	501	137	40	3.781	16,5%
Facultad de Letras	449	45	20		514	2,2%
Facultad de Matemáticas	208	53	27		288	1,3%
Escuela de Medicina	855	66	17	383	1.321	5,8%
Instituto de Música	139				139	0,6%
Escuela de Periodismo	613	97			710	3,1%
Escuela de Psicología	671	106	44	73	894	3,9%
Facultad de Química	621		41		662	2,9%
Instituto de Sociología	319	33	6		358	1,6%
Escuela de Teatro	195				195	0,9%
Facultad de Teología	150	25	2		177	0,8%
Escuela de Trabajo Social	205	46		26	277	1,2%
Licenciaturas Generales - College	707				707	3,1%
TOTAL UNIVERSIDAD	19.040	2.165	777	866	22.848	100%

Las Unidades Académicas con mayor número de alumnos según nivel son las siguientes:

Nº	Pregrado	Nº	Porc.	Magister	Nº	Porc.	Doctorado	Nº	Porc.	Postítulo	Nº	Porc.
1	Escuela de Ingeniería	3.103	16%	Fac. de Cs. Económicas y Admin.	551	25%	Facultad de Ciencias Biológicas	180	23%	Escuela de Medicina	383	44%
2	Fac. de Cs. Económicas y Admin.	1.509	8%	Escuela de Ingeniería	501	23%	Escuela de Ingeniería	137	18%	Facultad de Educación	277	32%
3	Facultad de Derecho	1.470	8%	Facultad de Derecho	118	5%	Facultad de Educación	51	7%	Escuela de Psicología	73	8%
4	Fac. de Agronomía e Ing. Forestal	1.347	7%	Escuela de Arquitectura	109	5%	Facultad de Derecho	48	6%	Escuela de Ingeniería	40	5%

4. Área de carreras

Las carreras del área Ciencias Sociales, registran el mayor número de alumnos del total de la UC (5.372 alumnos, 24%), y la segunda área es la de Tecnologías (4.798, 21%).

ÁREA DE CARRERAS (Unesco)	Núm.	Porc.	FACULTADES
CIENCIAS SOCIALES	5.372	24%	Programa de Bachillerato (Cs. Soc. y Hum.) - Fac. de Cs. Económicas y Admin. - Instituto de Ciencia Política - Instituto de Geografía - Escuela de Periodismo - Escuela de Psicología - Instituto de Sociología - Escuela de Trabajo Social - Licenciaturas Generales - College (Cs. Sociales)
TECNOLOGÍA	4.798	21%	Escuela de Construcción Civil - Escuela de Ingeniería
CS NATURALES Y MATEM	2.628	12%	Programa de Bachillerato (Ciencias) - Facultad de Ciencias Biológicas - Facultad de Física - Facultad de Matemáticas - Facultad de Química - Licenciaturas Generales - College (Cs. Naturales y Matem.)
ARTE Y ARQUITECTURA	2.170	9%	Escuela de Arquitectura - Escuela de Arte - Escuela de Diseño - Inst. de Est. Urbanos y Territoriales - Instituto de Música - Escuela de Teatro
SALUD	1.876	8%	Escuela de Enfermería - Escuela de Medicina
DERECHO	1.636	7%	Facultad de Derecho
EDUCACIÓN	1.621	7%	Facultad de Educación
AGROP. Y CS DEL MAR	1.449	6%	Fac. de Agronomía e Ing. Forestal
HUMANIDES	1.298	6%	Instituto de Estética - Instituto de Filosofía - Instituto de Historia - Facultad de Letras - Facultad de Teología - Licenciaturas Generales - College (Artes y Human.)
TOTAL UNIVERSIDAD	22.848	100%	

También podemos observar el mayor número de alumnos por Área y Nivel de Carreras: En el Pregrado, el área de Ciencias Sociales (4.322, 80%), en el Magíster, el área de Ciencias Sociales (868, 15%), en el Doctorado en el área de Ciencias Naturales y Matemática (286, 11%) y en el Postítulo en el área de Salud (402, 21%).

ÁREA DE CARRERAS	TOTAL DE ALUMNOS SEGÚN NIVEL									
	Pregrado		Magister		Doctorado		Postítulo		Total	
	N°	Porc.	N°	Porc.	N°	Porc.	N°	Porc.	N°	Porc.
CIENCIAS SOCIALES	4.322	80%	868	16%	73	1%	109	2%	5.372	24%
TECNOLOGÍA	4.033	84%	554	12%	137	3%	74	2%	4.798	21%
CS NATURALES Y MATEM	2.265	86%	77	3%	286	11%			2.628	12%
ARTE Y ARQUITECTURA	1.908	88%	216	10%	42	2%	4	0%	2.170	9%
SALUD	1.374	73%	83	4%	17	1%	402	21%	1.876	8%
DERECHO	1.470	90%	118	7%	48	3%			1.636	7%
EDUCACIÓN	1.210	75%	83	5%	51	3%	277	17%	1.621	7%
AGROP. Y CS DEL MAR	1.347	93%	66	5%	36	2%			1.449	6%
HUMANIDADES	1.111	86%	100	8%	87	7%			1.298	6%
TOTAL UNIVERSIDAD	19.040	83%	2.165	9%	777	3%	866	4%	22.848	100%

5. Promedio Ponderado Acumulado

El promedio ponderado acumulado de los alumnos, es un 5,2 con una desviación estándar de 0,63 lo cual se mantiene respecto al primer semestre de los años 2007 y 2008. El Doctorado lidera con el mayor promedio ponderado de 6,3; luego el Postítulo con un 5,9; a continuación el Magíster con un 5,7 y el Pregrado es el menor con un 5,1.

A continuación se ordenan las unidades académicas (carreras de pregrado) con mayor y menor promedio ponderado acumulado:

N°	MAYORES PROMEDIOS PREGRADO	Número	Promedio	MENORES PROMEDIOS PREGRADO	Número	Promedio
1	Escuela de Arte	291	5,3	Escuela de Construcción Civil	749	4,5
2	Instituto de Ciencia Política	145	5,3	Facultad de Matemáticas	152	4,7
3	Escuela de Teatro	156	5,3	Instituto de Geografía	215	4,7
4	Licenciaturas Generales - College	48	5,3	Facultad de Química	507	4,7
5	Escuela de Enfermería	419	5,3	Fac. de Agronomía e Ing. Forestal	1.106	4,8
6	Facultad de Derecho	1.218	5,3	Fac. de Cs. Económicas y Admin.	1.280	4,8
7	Instituto de Historia	285	5,3	Facultad de Física	168	4,9
8	Instituto de Música	112	5,4	Escuela de Ingeniería	2.611	5,0
9	Facultad de Educación	966	5,6	Facultad de Ciencias Biológicas	477	5,0
10	Instituto de Filosofía	49	5,6	Escuela de Trabajo Social	160	5,0
11	Escuela de Psicología	584	5,7	Escuela de Arquitectura	613	5,1
12	Facultad de Teología	118	5,7	Instituto de Sociología	267	5,1
13	Instituto de Estética	41	5,8	Escuela de Diseño	454	5,1
14	Escuela de Medicina	695	5,9	Programa de Bachillerato	512	5,1

6. Otras estadísticas relevantes

Créditos Inscritos

Los alumnos inscriben un promedio de 48 créditos en este semestre. En las carreras de Pregrado alcanza a 49 créditos, en el Doctorado este valor alcanza a 48 créditos, en el Magíster 43 créditos, mientras que en el Postítulo solo llega a 32 créditos. Respecto del primer semestre del año 2008, los alumnos inscriben en igual promedio de crédito.

Distribución por sexo

La distribución de los alumnos de la UC en el Pregrado, es levemente mayor el sexo masculino (51%) respecto al sexo femenino (49%), sin embargo en los Postítulos estudian más mujeres (63%), en el Magíster estudian más hombres (61%) al igual que en el Doctorado (56%).

Las Unidades Académicas con mayores porcentajes según distribución por sexo son:

N°	Unidades Académicas con mayor porcentaje de sexo femenino	Número	Porcentaje	Unidades Académicas con mayor porcentaje de sexo masculino	Número	Porcentaje
1	Escuela de Enfermería	498	90%	Escuela de Ingeniería	3.135	83%
2	Facultad de Educación	1.429	88%	Escuela de Construcción Civil	788	77%
3	Escuela de Trabajo Social	236	85%	Facultad de Teología	133	75%
4	Escuela de Arte	331	80%	Facultad de Física	204	72%
5	Escuela de Diseño	414	80%	Instituto de Filosofía	55	66%
6	Escuela de Psicología	687	77%	Instituto de Música	92	66%
7	Instituto de Estética	34	76%	Facultad de Matemáticas	178	62%
8	Facultad de Letras	350	68%	Fac. de Cs. Económicas y Admin.	1.261	61%
9	Escuela de Periodismo	480	68%	Instituto de Geografía	164	59%
10	Inst. de Est. Urbanos y Territoriales	47	64%	Facultad de Derecho	929	57%

Distribución por Campus

En el cuadro siguiente podemos apreciar la distribución de alumnos por Campus:

CAMPUS		ALUMNOS REGULARES PRIMER SEMESTRE 2009							
		Pregrado	Magister	Doctorado	Postítulo	TOTAL	Totales		
							Femenino	Masculino	Total
Casa Central	Número	3.555	669	245	392	4.861	2.308	2.553	4.861
	Porcentaje	19%	31%	32%	45%	21%	47%	53%	21%
San Joaquín	Número	13.532	1.280	490	470	15.772	7.310	8.462	15.772
	Porcentaje	71%	59%	63%	54%	69%	46%	54%	69%
Oriente	Número	759	34			793	530	263	793
	Porcentaje	4%	2%			3%	67%	33%	3%
Lo Contador	Número	1.194	182	42	4	1.422	870	552	1.422
	Porcentaje	6%	8%	5%	0%	6%	61%	39%	6%
Total Universidad	Número	19.040	2.165	777	866	22.848	11.018	11.830	22.848
	Porcentaje	83%	9%	3%	4%	100%	48%	52%	100%

Edad de nuestros alumnos

La edad promedio de los alumnos de la UC es de 24 años, en el Pregrado observamos un promedio de 22 años, en el Doctorado de 33 años, en el Postítulo 32 años y Magíster de 31 años. Respecto al año 2008, el promedio de edad de los alumnos de la UC aumentó en 1 año.

Promoción de ingreso

Como es de esperar, la promoción de ingreso 2009 aporta el mayor porcentaje con un 23,6% del total de alumnos. Por nivel de carrera la promoción 2009, alcanza el 48,4% en el Postítulo, el 34,5% en el Magíster, el 21,5% en el Pregrado y finalmente un 18,1% en el Doctorado.

PROMOCIÓN DE INGRESO	ALUMNOS REGULARES									
	Pregrado		Magister		Doctorado		Postítulo		Total	
	N°	Porc.	N°	Porc.	N°	Porc.	N°	Porc.	N°	Porc.
Promoción 2009	4.085	21,5%	747	34,5%	141	18,1%	419	48,4%	5.392	23,6%
Promoción 2008	3.484	18,3%	854	39,4%	153	19,7%	346	40,0%	4.837	21,2%
Promoción 2007	3.266	17,2%	418	19,3%	156	20,1%	98	11,3%	3.938	17,2%
Promoción 2006	2.908	15,3%	114	5,3%	133	17,1%	1	0,1%	3.156	13,8%
Promoción 2005	2.470	13,0%	18	0,8%	121	15,6%	2	0,2%	2.611	11,4%
Promoción 2004	1.667	8,8%	2	0,1%	51	6,6%			1.720	7,5%
Promoción 2003	739	3,9%	4	0,2%	13	1,7%			756	3,3%
Promoción 2002	275	1,4%	1	0,0%	6	0,8%			282	1,2%
Promoción 2001	85	0,4%			1	0,1%			86	0,4%
Promoción 2000	19	0,1%	3	0,1%					22	0,1%
Promoción 1999	42	0,2%	4	0,2%	2	0,3%			48	0,2%
Total Universidad	19.040	100%	2.165	100%	777	100%	866	100%	22.848	100%

Promedio de períodos cursados

El promedio de períodos cursados del total de alumnos regulares, alcanzó a 5,4 períodos, es decir, en promedio los alumnos regulares han cursado casi 3 años de la carrera, lo que se repite respecto al primer semestre de los años 2007 y 2008. Según nivel de carreras, el promedio de períodos cursados es: Pregrado (5,7) - Doctorado (5,2) - Magíster (2,6) y Postítulo (2,4).

Procedencia curricular alumnos de pregrado

El 90,5% (17.266) de los alumnos regulares de pregrado, proviene de un ingreso directo, el 6,5% corresponde a Bachilleratos (1.231 alumnos) y el 3,9% restante a Plan Común o Ciclo Básico (583 alumnos).

Sistema de Salud

Con un 69%, las Isapres son el sistema de salud con mayor frecuencia en los alumnos de la UC, respecto al año 2008, este porcentaje ha aumentado en un 1%, le sigue Fonasa con un 19%.

Procedencia alumnos extranjeros

Uno de cada 31 alumnos de la UC es extranjero (745 alumnos, 3,3% del total). El 85,9% es Latinoamericano, el 9,3% es Europeo, el 2,3% es Asiático y el 0,1% es Africano. En las carreras de Magíster y en el Doctorado 1 de cada 6 alumnos es extranjero. También observamos que existen más hombres extranjeros (52,5% vs 47,5%).

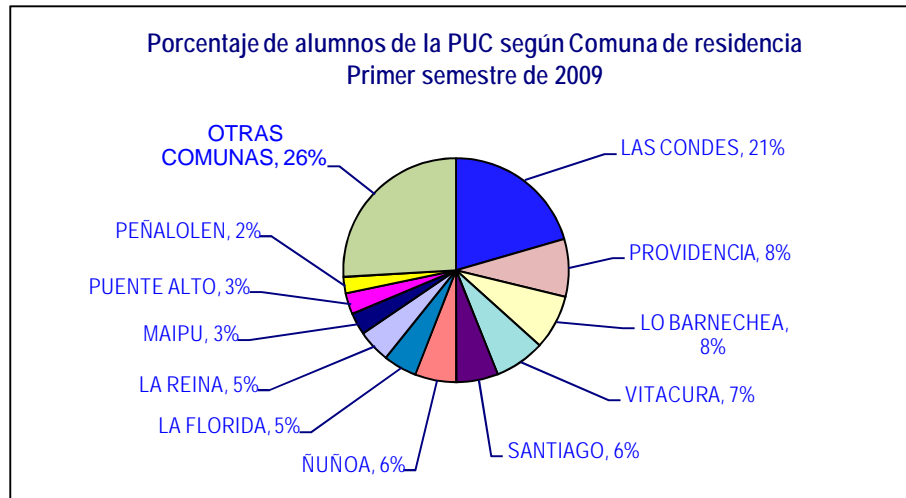
CONTINENTE		ALUMNOS REGULARES							
		Pregrado	Magister	Doctorado	Postítulo	TOTAL	Totales		
							Femenino	Masculino	Total
América del Sur	Número	125	164	103	32	424	198	226	424
	Porcentaje	64,4%	44,2%	75,2%	74,4%	56,9%	46,7%	53,3%	56,9%
América Central	Número	10	161	7	4	182	80	102	182
	Porcentaje	5,2%	43,4%	5,1%	9,3%	24,4%	44,0%	56,0%	24,4%
América del Norte	Número	10	28	12	2	52	31	21	52
	Porcentaje	5,2%	7,5%	8,8%	4,7%	7,0%	59,6%	40,4%	7%
Total América	Número	145	353	122	38	658	309	349	658
	Porcentaje	74,7%	95,1%	89,1%	88,4%	88,3%	47,0%	53,0%	88,3%
Europa	Número	35	15	14	5	69	40	29	69
	Porcentaje	18,0%	4,0%	10,2%	11,6%	9,3%	58,0%	42%	9,3%
Africa	Número		1			1		1	1
	Porcentaje		0,3%			0,1%		100%	0,1%
Asia	Número	14	2	1		17	5	12	17
	Porcentaje	7,2%	0,5%	0,7%		2,3%	29,4%	70,6%	2,3%
América Latina	Número	141	343	118	38	640	299	341	640
	Porcentaje	73%	92,5%	86%	88,4%	85,9%	46,7%	53,3%	85,9%
Totales		194	371	137	43	745	354	391	745
Proporción de alumnos extranjeros		1 de cada 98	1 de cada 6	1 de cada 6	1 de cada 20	1 de cada 31	1 de cada 31	1 de cada 30	1 de cada 31

La distribución por país de procedencia y nivel de carreras es la siguiente:

NOMBRE DEL PAÍS	Pregrado		Magister		Doctorado		Postítulo		Total	
	Núm.	Porc.	Núm.	Porc.	Núm.	Porc.	Núm.	Porc.	Núm.	Porc.
COLOMBIA	10	5%	38	10%	45	33%	8	19%	101	14%
ARGENTINA	43	22%	10	3%	19	14%	1	2%	73	10%
PERU	29	15%	26	7%	12	9%	2	5%	69	9%
ECUADOR	11	6%	30	8%	1	1%	13	30%	55	7%
GUATEMALA			55	15%					55	7%
EL SALVADOR	1	1%	42	11%					43	6%
BOLIVIA	9	5%	22	6%	7	5%	3	7%	41	6%
MEXICO	6	3%	18	5%	8	6%	2	5%	34	5%
BRASIL	10	5%	14	4%	8	6%	1	2%	33	4%
URUGUAY	3	2%	7	2%	11	8%	2	5%	23	3%
FRANCIA	11	6%	4	1%	4	3%			19	3%
OTROS PAISES	61	31%	105	28%	22	16%	11	26%	199	27%
TOTAL	194	100%	371	100%	137	100%	43	100%	745	100%

Comuna Residencia

El 20% de los alumnos de la UC, tiene como comuna de residencia las Condes.



COMUNA	ALUMNOS REGULARES									
	Pregrado		Magister		Doctorado		Postítulo		Total	
	Núm.	Porc.	Núm.	Porc.	Núm.	Porc.	Núm.	Porc.	Núm.	Porc.
LAS CONDES	4.017	21%	465	21%	99	13%	111	13%	4.692	21%
PROVIDENCIA	1.362	7%	301	14%	116	15%	107	12%	1.886	8%
LO BARNECHEA	1.703	9%	66	3%	14	2%	13	2%	1.796	8%
VITACURA	1.482	8%	122	6%	20	3%	33	4%	1.657	7%
SANTIAGO	907	5%	216	10%	136	18%	129	15%	1.388	6%
ÑUÑO A	1.069	6%	159	7%	78	10%	57	7%	1.363	6%
LA FLORIDA	952	5%	64	3%	37	5%	55	6%	1.108	5%
LA REINA	945	5%	79	4%	29	4%	26	3%	1.079	5%
MAIPU	637	3%	36	2%	18	2%	33	4%	724	3%
PUENTE ALTO	596	3%	31	1%	9	1%	53	6%	689	3%
PEÑALOLEN	461		44		14		20		539	2%
OTRAS COMUNAS	4.909	26%	582	27%	207	27%	229	26%	5.927	26%
TOTAL	19.040	100%	2.165	100%	777	100%	866	100%	22.848	100%

**CUADRO N°3. NÚMERO DE ALUMNOS REGULARES E INGRESADOS, SEGÚN FACULTAD, CARRERA Y SEXO
PRIMER SEMESTRE DE 2009**

NOMBRE DE LA FACULTAD Y DE LA CARRERA	Alumnos Regulares						Alumnos Ingresados			
	Mujeres		Varones		Total	Mujeres		Varones	Total	
	N°	Porc.	N°	Porc.		N°	Porc.	N°		Porc.
FACULTAD DE AGRONOMÍA E INGENIERÍA FORESTAL										
PREGRADO										
AGRONOMÍA E INGENIERÍA FORESTAL	524	45%	644	55%	1.168	109	42%	148	58%	257
AGRONOMÍA	59	36%	106	64%	165					
INGENIERÍA FORESTAL	7	50%	7	50%	14					
POSTGRADO										
DOCTORADO EN CIENCIAS DE LA AGRICULTURA	16	44%	20	56%	36	5	33%	10	67%	15
PROGRAMA DE POSTGRADO EN CIENCIAS DE LA AGRICULTURA	34	52%	32	48%	66	4	40%	6	60%	10
FACULTAD DE ARQUITECTURA DISEÑO Y ESTUDIOS URBANOS										
PREGRADO										
DISEÑO	414	80%	104	20%	518	98	83%	20	17%	118
ARQUITECTURA	339	50%	337	50%	676	76	65%	41	35%	117
POSTÍTULO										
POSTÍTULO EN ARQUITECTURA DEL PAISAJE										
POSTÍTULO MANEJO DEL PAISAJE	4	100%			4					
POSTGRADO										
DOCTORADO EN ARQUITECTURA Y ESTUDIOS URBANOS	15	36%	27	64%	42	4	57%	3	43%	7
MAGÍSTER EN ARQUITECTURA	25	40%	37	60%	62	5	33%	10	67%	15
MAGÍSTER EN ARQUITECTURA DEL PAISAJE	15	88%	2	12%	17	13	87%	2	13%	15
MAGÍSTER EN PROYECTO URBANO	11	37%	19	63%	30	5	50%	5	50%	10
MAGÍSTER EN ASENTAMIENTOS HUMANOS Y MEDIO AMBIENTE	19	68%	9	32%	28	6	67%	3	33%	9
MAGÍSTER EN DESARROLLO URBANO	28	62%	17	38%	45	7	50%	7	50%	14
FACULTAD DE ARTES										
PREGRADO										
LICENCIATURA EN ARTE	310	82%	70	18%	380	80	80%	20	20%	100
ACTUACIÓN	118	61%	77	39%	195	32	73%	12	27%	44
INTÉRPRETE MUSICAL MENCIÓN CANTO	3	100%			3	1	100%			1
INTÉRPRETE MUSICAL MENCIÓN GUITARRA	2	15%	11	85%	13			2	100%	2
INTÉRPRETE MUSICAL MENCIÓN PERCUSIÓN			5	100%	5			3	100%	3
INTÉRPRETE MUSICAL MENCIÓN PIANO	1	20%	4	80%	5					
INTÉRPRETE MUSICAL MENCIÓN INSTRUMENTO ESTUDIADO/ VIENTOS	7	35%	13	65%	20	5	56%	4	44%	9
INTÉRPRETE MUSICAL MENCIÓN INSTRUMENTO ESTUDIADO/ CUERDAS	7	70%	3	30%	10					
LICENCIATURA EN MÚSICA	27	33%	56	67%	83	11	29%	27	71%	38
POSTGRADO										
MAGÍSTER EN ARTES	21	62%	13	38%	34	8	62%	5	38%	13
PROGRAMA DE ESTUDIOS GENERALES - COLLEGE										
PREGRADO										
PROGRAMA DE BACHILLERATO EN CIENCIAS	104	36%	181	64%	285			4	100%	4
PROGRAMA DE BACH. EN CIENCIAS SOCIALES Y HUMANIDADES	154	68%	73	32%	227					
LICENCIATURA EN ARTES Y HUMANIDADES (COLLEGE)	59	89%	7	11%	66	53	91%	5	9%	58
LICENCIATURA EN CIENCIAS NATURALES Y MATEMÁTICA (COLLEGE)	112	36%	199	64%	311	115	37%	200	63%	315
LICENCIATURA EN CIENCIAS SOCIALES (COLLEGE)	187	57%	143	43%	330	182	56%	143	44%	325
FACULTAD DE CIENCIAS BIOLÓGICAS										
PREGRADO										
LICENCIATURA EN CIENCIAS BIOLÓGICAS	197	57%	147	43%	344	37	49%	39	51%	76
BIOLOGÍA MARINA	32	55%	26	45%	58	16	53%	14	47%	30
BIOQUÍMICA	97	45%	118	55%	215	25	60%	17	40%	42
POSTGRADO										
DOCT. EN CS. BIOLÓGICAS, M/ BIOLOGÍA CELULAR Y MOLECULAR	32	63%	19	37%	51	5	63%	3	38%	8
DOCTORADO EN CS. BIOLÓGICAS, M/ CS FISIOLÓGICAS	19	44%	24	56%	43	2	33%	4	67%	6
DOCTORADO EN CS. BIOLÓGICAS, M/ GENÉTICA MOLECULAR Y MICROBIOLOGÍA	18	46%	21	54%	39	4	50%	4	50%	8
DOCTORADO EN BIOLOGÍA, MENCIÓN ECOLOGÍA	31	66%	16	34%	47	4	50%	4	50%	8
MAGÍSTER EN BIOQUÍMICA	2	67%	1	33%	3	1	50%	1	50%	2
FACULTAD DE CS ECONÓMICAS Y ADMINISTRATIVAS										
PREGRADO										
INGENIERÍA COMERCIAL	674	45%	833	55%	1.507	131	50%	131	50%	262
LICENCIATURA EN ECONOMÍA			2	100%	2					
POSTÍTULO										
POSTÍTULO EN ADMINISTRACIÓN DE EMPRESAS (E.S.A.E.)	3	33%	6	67%	9	3	33%	6	67%	9
POSTGRADO										
DOCTORADO EN ECONOMÍA	8	57%	6	43%	14					
MAGÍSTER EN ECONOMÍA	20	31%	45	69%	65	7	24%	22	76%	29
MAGÍSTER EN ADMINISTRACIÓN DE EMPRESAS U.P.G.										
MAGÍSTER EN ADMINISTRACIÓN DE EMPRESAS ACELERADO	28	16%	146	84%	174	8	15%	44	85%	52
MAGÍSTER EN ADMINISTRACIÓN DE EMPRESAS DOBLE GRADO										
MAGÍSTER EN ADMINISTRACIÓN DE EMPRESAS PARTIME	7	19%	29	81%	36					
MAGÍSTER EN ADMINISTRACIÓN DE EMPRESAS EJECUTIVO	7	50%	7	50%	14					
MAGÍSTER EN CIENCIAS DE LA ADMINISTRACION	7	50%	7	50%	14	2	40%	3	60%	5
MAGÍSTER EN MACROECONOMÍA APLICADA	8	36%	14	64%	22	1	17%	5	83%	6
MAGÍSTER EN FINANZAS	4	25%	12	75%	16	1	13%	7	88%	8

**CUADRO N°3. NÚMERO DE ALUMNOS REGULARES E INGRESADOS, SEGÚN FACULTAD, CARRERA Y SEXO
PRIMER SEMESTRE DE 2009**

NOMBRE DE LA FACULTAD Y DE LA CARRERA	Alumnos Regulares						Alumnos Ingresados					
	Mujeres		Varones		Total	Mujeres		Varones		Total		
	N°	Porc.	N°	Porc.		N°	Porc.	N°	Porc.			
FACULTAD DE CS ECONÓMICAS Y ADMINISTRATIVAS												
MAG. EN ADMINISTRACIÓN DE EMPRESAS EXE. NACIONAL	9	9%	89	91%	98	3	7%	40	93%	43		
MAG. EN ADMINISTRACIÓN DE EMPRESAS EXE. INTERNACIONAL	23	39%	36	61%	59	1	50%	1	50%	2		
MAG. EN ADMINISTRACIÓN DE EMPRESAS INTERNACIONAL - CHILE	3	12%	23	88%	26							
MAG. EN ADMINISTRACIÓN DE EMPRESAS EXE. INTERNACIONAL_ECUADOR												
MAG. EN DIRECCIÓN ESTRATÉGICA DE REC. HUMANOS Y COMPORTAMIENTO ORGANIZACIONAL	21	78%	6	22%	27	21	78%	6	22%	27		
FACULTAD DE CIENCIAS SOCIALES												
PREGRADO												
PSICOLOGÍA	502	75%	169	25%	671	77	75%	26	25%	103		
LICENCIATURA EN TRABAJO SOCIAL	177	86%	28	14%	205	44	96%	2	4%	46		
SOCIOLOGÍA	166	52%	153	48%	319	34	54%	29	46%	63		
POSTÍTULO												
POSTÍTULO EN INTERVENCIONES PSICOTERAPEUTAS EN ADULTOS	12	92%	1	8%	13							
POSTÍTULO EN PSICOTERAPIA SISTÉMICA PARA NIÑOS Y ADOLESCENTES	42	98%	1	2%	43	27	100%			27		
POSTÍTULO EN PSICODIAGNÓSTICO CON TÉCNICAS PROYECTIVAS	15	88%	2	12%	17	15	88%	2	12%	17		
POSTÍTULO DE ESTUDIOS DE LA FAMILIA	24	92%	2	8%	26	24	92%	2	8%	26		
POSTGRADO												
DOCTORADO EN PSICOLOGÍA	19	73%	7	27%	26	2	50%	2	50%	4		
DOCTORADO EN PSICOTERAPIA	14	78%	4	22%	18							
DOCTORADO EN SOCIOLOGÍA	6	100%			6	2	100%			2		
MAGÍSTER EN PSICOLOGÍA M/ PSICOLOGÍA CLÍNICA	23	68%	11	32%	34	12	80%	3	20%	15		
MAGÍSTER EN PSICOLOGÍA M/ PSICOLOGÍA DE LA SALUD	8	67%	4	33%	12	3	75%	1	25%	4		
MAGÍSTER EN PSICOLOGÍA M/ PSICOLOGÍA EDUCACIONAL	39	85%	7	15%	46	16	84%	3	16%	19		
MAGÍSTER EN PSICOLOGÍA M/ PSICOLOGÍA SOCIAL-COMUNITARIA	13	93%	1	7%	14	2	67%	1	33%	3		
MAGÍSTER EN SOCIOLOGÍA	18	55%	15	45%	33	10	59%	7	41%	17		
MAGÍSTER EN TRABAJO SOCIAL	35	76%	11	24%	46	13	87%	2	13%	15		
FACULTAD DE COMUNICACIONES												
PREGRADO												
FORMACIÓN DE PERIODISTAS PARA LICENCIADOS	9	64%	5	36%	14	5	83%	1	17%	6		
PERIODISMO Y DIRECCIÓN AUDIOVISUAL, LICENCIATURA EN COMUNICACIÓN SOCIAL	410	68%	189	32%	599	68	65%	37	35%	105		
POSTGRADO												
MAGÍSTER EN COMUNICACIÓN ESTRATÉGICA	28	70%	12	30%	40	11	58%	8	42%	19		
MAG. EN COMUNICACIÓN SOCIAL M/ DIREC. Y EDIC. PERIODÍSTICA VERSIÓN PER. ESCRITO	13	54%	11	46%	24	11	52%	10	48%	21		
MAG. EN COMUNICACIÓN SOCIAL M/COMUNICACIÓN Y EDUCACIÓN	20	61%	13	39%	33	6	50%	6	50%	12		
FACULTAD DE DERECHO												
PREGRADO												
DERECHO	632	43%	838	57%	1.470	103	39%	162	61%	265		
POSTGRADO												
DOCTORADO EN DERECHO	23	48%	25	52%	48	2	25%	6	75%	8		
MAG. EN DERECHO PÚBLICO C/M EN DERECHO CONSTITUCIONAL	28	42%	38	58%	66	13	43%	17	57%	30		
MAGÍSTER EN DERECHO DE LA EMPRESA	14	44%	18	56%	32	9	50%	9	50%	18		
MAGÍSTER EN DERECHO DE LA EMPRESA - LLM	10	50%	10	50%	20	10	50%	10	50%	20		
FACULTAD DE EDUCACIÓN												
PREGRADO												
PEDAGOGÍA GENERAL BÁSICA	559	90%	60	10%	619	161	95%	9	5%	170		
EDUCACIÓN DE PÁRVULOS	409	100%	1	0%	410	76	100%			76		
PROGRAMA DE FORMACIÓN PEDAGÓGICA PARA LICENCIADOS	52	62%	32	38%	84	53	65%	29	35%	82		
POSTÍTULO												
POST. DE M/ ESTUDIO Y COMPRENSIÓN DE LA NATURALEZA PARA 2DO CICLO DE ENS. GRAL BASICA	40	83%	8	17%	48	16	80%	4	20%	20		
POST. DE M/ ESTUDIO Y COMPRENSIÓN DE LA SOC. PARA 2DO CICLO DE ENS. GRAL BASICA	27	63%	16	37%	43	10	67%	5	33%	15		
POSTÍTULO DE ESPECIALISTA EN DIFICULTADES DE APRENDIZAJE	27	93%	2	7%	29	14	93%	1	7%	15		
POSTITULO M/ LENGUAJE Y COMUNIC. PARA 2do CICLO DE ENSEÑANZA GRAL. BÁSICA	50	94%	3	6%	53	18	90%	2	10%	20		
POSTITULO M/ MATEMÁTICA PARA 2do CICLO DE ENSEÑANZA GRAL. BÁSICA	38	79%	10	21%	48	16	89%	2	11%	18		
POSTITULO EN ORIENTACIÓN EDUCACIONAL Y VOCACIONAL	21	95%	1	5%	22	21	95%	1	5%	22		
POSTÍTULO ESPECIALISTA EN CURRÍCULUM Y EVALUACION ESCOLAR ESCOLAR	17	77%	5	23%	22	9	75%	3	25%	12		
POSTÍTULO DE ESPECIALISTA EN DIRECCIÓN Y GESTIÓN DE ORG. EDUCATIVAS	11	92%	1	8%	12	11	92%	1	8%	12		
POSTGRADO												
DOCTORADO EN CIENCIAS DE LA EDUCACIÓN	35	69%	16	31%	51	5	63%	3	38%	8		
MAGÍSTER EN CS. DE LA EDUCACIÓN C/M EN ADMINIST. EDUCACIONAL	12	57%	9	43%	21	3	60%	2	40%	5		
MAGÍSTER EN CS. DE LA EDUCACIÓN C/M EN CURRÍCULUM	15	63%	9	38%	24	6	75%	2	25%	8		
MAGÍSTER EN CS. DE LA EDUCACIÓN C/M EN DIFICULTADES DEL APRENDIZAJE	14	93%	1	7%	15	4	80%	1	20%	5		
MAGÍSTER EN CS. DE LA EDUCACIÓN C/M EN EVALUACIÓN	19	83%	4	17%	23	11	85%	2	15%	13		
FACULTAD DE FILOSOFÍA												
PREGRADO												
LICENCIATURA EN ESTÉTICA	34	76%	11	24%	45	15	79%	4	21%	19		
LICENCIATURA EN FILOSOFÍA	18	32%	38	68%	56	2	29%	5	71%	7		
POSTGRADO												
DOCTORADO EN FILOSOFÍA	10	37%	17	63%	27	2	67%	1	33%	3		

**CUADRO N°3. NÚMERO DE ALUMNOS REGULARES E INGRESADOS, SEGÚN FACULTAD, CARRERA Y SEXO
PRIMER SEMESTRE DE 2009**

NOMBRE DE LA FACULTAD Y DE LA CARRERA	Alumnos Regulares					Alumnos Ingresados				
	Mujeres		Varones		Total	Mujeres		Varones		Total
	N°	Porc.	N°	Porc.		N°	Porc.	N°	Porc.	
FACULTAD DE FÍSICA										
PREGRADO										
LICENCIATURA EN FÍSICA	25	25%	76	75%	101	9	32%	19	68%	28
LICENCIATURA EN ASTRONOMÍA	37	30%	85	70%	122	9	29%	22	71%	31
POSTGRADO										
DOCTORADO EN FÍSICA	3	14%	19	86%	22	1	25%	3	75%	4
DOCTORADO EN ASTROFÍSICA	6	38%	10	63%	16	1	50%	1	50%	2
MAGÍSTER EN FÍSICA	3	23%	10	77%	13	1	25%	3	75%	4
MAGÍSTER EN ASTROFÍSICA	4	50%	4	50%	8	2	67%	1	33%	3
FACULTAD DE HISTORIA GEOGRAFÍA Y CIENCIA POLÍTICA										
PREGRADO										
LICENCIATURA EN CIENCIA POLÍTICA	100	56%	79	44%	179	24	56%	19	44%	43
LICENCIATURA EN HISTORIA	208	60%	137	40%	345	48	62%	30	38%	78
GEOGRAFÍA	115	43%	154	57%	269	16	28%	41	72%	57
POSTÍTULO										
POSTITULO EN GEOMÁTICA			1	100%	1					
POSTGRADO										
DOCTORADO EN CIENCIA POLITICA	3	33%	6	67%	9					
DOCTORADO EN HISTORIA	18	47%	20	53%	38	3	75%	1	25%	4
MAG. EN CIENCIA POLÍTICA M/ ESTUDIOS DE DEFENSA										
MAG. EN CIENCIA POLÍTICA M/ INSTITUCIONES Y PROC. POLÍTICOS	2	25%	6	75%	8	1	33%	2	67%	3
MAG. EN CIENCIA POLÍTICA M/ POLÍTICAS PÚBLICAS	4	100%			4	2	100%			2
MAG. EN CIENCIA POLÍTICA M/ RELAC. INTERNACIONALES	9	69%	4	31%	13	3	100%			3
MAGÍSTER EN HISTORIA	13	43%	17	57%	30	3	38%	5	63%	8
MAGÍSTER EN GEOGRAFÍA Y GEOMÁTICA	1	10%	9	90%	10	1	10%	9	90%	10
FACULTAD DE INGENIERÍA										
PREGRADO										
CONSTRUCCIÓN CIVIL	204	22%	726	78%	930	47	24%	147	76%	194
INGENIERÍA	544	18%	2.559	82%	3.103	99	19%	414	81%	513
POSTÍTULO										
POST. EN ADM. EMPRESAS CONST. M. EN DES. IN. Y D. OBRAS CIVILES	2	33%	4	67%	6	2	33%	4	67%	6
POST. EN PREVENCIÓN DE RIESGOS EN EL SECTOR PRODUCTIVO (CEPPRO)	11	39%	17	61%	28					
POSTÍTULO EN GESTIÓN INFORMÁTICA (INGES)	9	23%	31	78%	40	8	25%	24	75%	32
POSTGRADO										
DOCTORADO EN CIENCIAS DE LA INGENIERÍA	29	21%	108	79%	137	8	25%	24	75%	32
MAGÍSTER EN CONSTRUCCIÓN	12	23%	41	77%	53	2	13%	14	88%	16
MAGÍSTER EN ADMINISTRACIÓN DE LA CONSTRUCCIÓN	3	10%	27	90%	30	1	7%	14	93%	15
MAGÍSTER EN CIENCIAS DE LA INGENIERÍA	32	17%	151	83%	183	10	22%	35	78%	45
MAGÍSTER EN INGENIERÍA	4	11%	34	89%	38	1	14%	6	86%	7
MAGÍSTER EN INGENIERÍA DE LA ENERGÍA	4	15%	23	85%	27	3	25%	9	75%	12
MAGÍSTER EN INGENIERÍA INDUSTRIAL	2	2%	81	98%	83			20	100%	20
MAGÍSTER EN INGENIERÍA ESTRUCTURAL Y GEOTÉCNICA	3	6%	45	94%	48	1	7%	13	93%	14
MAGÍSTER EN TECNOLOGÍAS DE INFORMACIÓN Y GESTIÓN	16	17%	76	83%	92	5	19%	22	81%	27
FACULTAD DE LETRAS										
PREGRADO										
LETRAS-PLAN COMÚN	1	50%	1	50%	2					
LICENCIATURA EN LETRAS M/ LINGÜÍSTICA Y LIT. HISPÁNICA	193	68%	92	32%	285	42	65%	23	35%	65
LICENCIATURA EN LETRAS M/ LINGÜÍSTICA Y LIT. INGLESA	122	75%	40	25%	162	25	69%	11	31%	36
POSTGRADO										
DOCTORADO EN LITERATURA	6	30%	14	70%	20	2	40%	3	60%	5
MAGÍSTER EN LETRAS MENCIÓN LINGÜÍSTICA	11	69%	5	31%	16	6	75%	2	25%	8
MAGÍSTER EN LETRAS MENCIÓN LITERATURA	11	58%	8	42%	19	4	36%	7	64%	11
MAGÍSTER EN TRADUCCIÓN	6	60%	4	40%	10	7	64%	4	36%	11
FACULTAD DE MATEMÁTICAS										
PREGRADO										
LICENCIATURA EN MATEMÁTICAS	76	37%	132	63%	208	24	38%	39	62%	63
POSTGRADO										
DOCTORADO EN MATEMÁTICA	3	23%	10	77%	13	1	33%	2	67%	3
DOCTORADO EN ESTADÍSTICA	8	57%	6	43%	14			3	100%	3
MAGÍSTER EN ESTADÍSTICA	22	58%	16	42%	38	8	47%	9	53%	17
MAGÍSTER EN MATEMÁTICAS	1	7%	14	93%	15			9	100%	9
FACULTAD DE MEDICINA										
PREGRADO										
ENFERMERÍA	461	90%	53	10%	514	97	93%	7	7%	104
ENFERMERÍA-OBSTETRICIA	5	100%			5					
MEDICINA	316	40%	472	60%	788	43	43%	56	57%	99
ODONTOLOGÍA	53	79%	14	21%	67	52	78%	15	22%	67

**CUADRO N°3. NÚMERO DE ALUMNOS REGULARES E INGRESADOS, SEGÚN FACULTAD, CARRERA Y SEXO
PRIMER SEMESTRE DE 2009**

NOMBRE DE LA FACULTAD Y DE LA CARRERA	Alumnos Regulares			Alumnos Ingresados		
	Mujeres		Total	Mujeres		Total
	N°	Porc.		N°	Porc.	
FACULTAD DE MEDICINA						
POSTÍTULO						
POSTÍTULO ENFERMERÍA DEL RECIÉN NACIDO DE ALTO RIESGO	2	100%	2	2	100%	2
POSTÍTULO ENFERMERÍA DEL ADULTO CON PROBLEMAS ONCOLÓGICOS	5	100%	5	5	100%	5
POSTÍTULO ENFERMERÍA DEL ADULTO CON PROBLEMAS RENALES						
POSTÍTULO ENFERMERÍA DEL ADULTO CON PROBLEMAS CARDÍACOS	2	50%	2	2	50%	4
POSTÍTULO EN FERMERÍA DEL NIÑO CON PROBLEMAS CARDÍACOS						
POSTÍTULO EN ENFERMERÍA DEL ADULTO MAYOR						
POSTÍTULO EN ENFERMERÍA EN CUIDADOS CRÍTICOS DEL NIÑO	4	100%	4	4	100%	4
POSTÍTULO ENFERMERÍA EN SALUD FAMILIAR Y COMUNITARIA	1	100%	1	1	100%	1
POSTÍTULO ENFERMERÍA EN CUIDADOS CRÍTICOS DEL ADULTO	1	33%	2	1	33%	3
ESPECIALIDADES MÉDICAS						
ANATOMÍA PATOLÓGICA	7	58%	5	2	40%	5
ANESTESIOLOGÍA	22	65%	12	9	75%	12
CIRUGÍA GENERAL	5	29%	12	1	14%	7
DERMATOLOGÍA	7	50%	7	3	60%	5
LABORATORIO CLÍNICO			1		100%	1
MEDICINA FAMILIAR DEL ADULTO	10	56%	8	2	33%	6
MEDICINA FAMILIAR DEL NIÑO	13	93%	1	6	100%	6
MEDICINA DE URGENCIA	1	20%	4	1	50%	2
MEDICINA INTERNA	16	37%	27	4	27%	15
MEDICINA NUCLEAR			3		100%	1
NEUROCIRUGÍA	1	20%	4		100%	2
NEUROLOGÍA	4	31%	9	1	20%	5
OBSTETRICIA Y GINECOLOGÍA	10	67%	5	5	83%	6
OFTALMOLOGÍA	4	50%	4	1	33%	3
OTORRINOLARINGOLOGÍA	1	14%	6		100%	3
PEDIATRÍA	34	87%	5	12	92%	13
PSQUIATRÍA	2	22%	7	1	33%	3
RADIOLOGÍA	6	26%	17	2	25%	8
RADIO-ONCOLOGÍA			5		100%	3
SALUD PÚBLICA	2	67%	1	1	50%	2
TRAUMATOLOGÍA Y ORTOPEDIA	1	7%	14	1	14%	7
SUBESPECIALIDADES MÉDICAS						
ANESTESIA CARDIOVASCULAR	1	33%	2		100%	1
ARRITMOLOGÍA Y ELECTROFISIOLOGÍA CARDIACA						
CARDIOLOGÍA			6		100%	4
CARDIOLOGÍA INTERVENCIONAL			1		100%	1
CARDIOLOGÍA PEDIÁTRICA	3	75%	1	2	67%	3
CIRUGÍA CARDIOVASCULAR			2		100%	2
CIRUGÍA DIGESTIVA			5		100%	2
CIRUGÍA ONCOLÓGICA Y DE CABEZA Y CUELLO	2	67%	1	1	100%	1
CIRUGÍA PLÁSTICA Y RECONSTRUCTIVA	4	100%	4	2	100%	2
CIRUGÍA VASCULAR	1	50%	1	2	100%	1
COLOPROCTOLOGÍA			2		100%	1
ENDOCRINOLOGÍA	3	75%	1	1	50%	2
ENFERMEDADES INFECCIOSAS DEL ADULTO	3	100%	3	2	100%	2
ENFERMEDADES RESPIRATORIAS	1	25%	3		100%	1
ENFERMEDADES RESPIRATORIAS DEL NIÑO	3	100%	3	1	100%	1
GASTROENTEROLOGÍA	1	25%	3	1	50%	2
GERIATRÍA	1	100%	1	1	100%	1
HEMATOLOGÍA	2	67%	1		100%	1
HEMATOLOGÍA Y ONCOLOGÍA			2		100%	2
HEMOSTASIA Y TROMBOSIS						
INFECTOLOGÍA PEDIÁTRICA	2	100%		1	100%	1
INMUNOLOGÍA CLÍNICA Y REUMATOLOGÍA	2	40%	3		100%	2
MEDICINA INTENSIVA DEL ADULTO			5		100%	1
MEDICINA INTENSIVA INFANTIL	1	50%	1	1	100%	1
MEDICINA TRANSFUSIONAL						
NEFROLOGÍA	1	100%		1	100%	1
NEFROLOGÍA PEDIÁTRICA	1	100%		1	100%	1
NEONATOLOGÍA	1	50%	1		100%	2
NEUROLOGÍA PEDIÁTRICA	2	100%		1	100%	1
NUTRICIÓN Y DIABETES			2		100%	1
UROLOGÍA			2		100%	1
POSTGRADO						
DOCTORADO EN CIENCIAS MÉDICAS	6	35%	11	2	40%	5
MAGÍSTER EN ENFERMERÍA	17	100%	17	7	100%	7
MAGÍSTER EN BIOÉTICA	12	63%	7			19
MAGÍSTER EN EPIDEMIOLOGÍA	13	52%	12	7	54%	13
MAGÍSTER EN NUTRICIÓN	22	100%	22	8	100%	8
MAGÍSTER EN SALUD Y HUMANIZACIÓN						
MAGÍSTER EN SALUD Y HUMANIZACIÓN MENCIÓN EN PASTORAL SANITARIA						

**CUADRO N°3. NÚMERO DE ALUMNOS REGULARES E INGRESADOS, SEGÚN FACULTAD, CARRERA Y SEXO
PRIMER SEMESTRE DE 2009**

NOMBRE DE LA FACULTAD Y DE LA CARRERA	Alumnos Regulares					Alumnos Ingresados				
	Mujeres		Varones		Total	Mujeres		Varones		Total
	N°	Porc.	N°	Porc.		N°	Porc.	N°	Porc.	
FACULTAD DE QUÍMICA										
PREGRADO										
LICENCIATURA EN QUÍMICA	77	46%	92	54%	169	19	46%	22	54%	41
QUÍMICA Y FARMACIA	230	51%	222	49%	452	47	54%	40	46%	87
POSTGRADO										
DOCTORADO QUÍMICA	17	41%	24	59%	41	1	14%	6	86%	7
MAGÍSTER QUÍMICA										
FACULTAD DE TEOLOGÍA										
PREGRADO										
TEOLOGÍA-PLAN COMÚN	11	22%	40	78%	51					
LICENCIATURA EN CIENCIAS RELIGIOSAS	2	100%			2					
BACHILLERATO EN TEOLOGÍA	8	13%	55	87%	63	2	7%	26	93%	28
ESTUDIOS PASTORALES	14	41%	20	59%	34	2	33%	4	67%	6
POSTGRADO										
DOCTORADO EN TEOLOGÍA			2	100%	2					
MAGÍSTER EN TEOLOGÍA	9	36%	16	64%	25	2	25%	6	75%	8
TOTAL PREGRADO	9.287	49%	9.753	51%	19.040	2.214	12%	2.069	11%	4.283
TOTAL MAGÍSTER	837	39%	1.328	61%	2.165	318	15%	447	21%	765
TOTAL DOCTORADO	345	44%	432	56%	777	56	7%	86	11%	142
TOTAL POSTÍTULO	549	63%	317	37%	866	278	32%	142	16%	420
TOTAL UNIVERSIDAD	11.018	48%	11.830	52%	22.848	2.866	13%	2.744	12%	5.610

**CUADRO N°19. DISTRIBUCIÓN DEL NÚMERO DE ALUMNOS INGRESADOS, SEGÚN FACULTAD CARRERA Y VÍA DE ADMISIÓN.
PRIMER SEMESTRE DE 2009**

NOMBRE DE LA FACULTAD Y DE LA CARRERA	V Í A S D E A D M I S I Ó N						Total
	Ordinaria	Especial	Complem.	Magister	Doctorado	Postítulo	
	N° Porc.	N° Porc.	N° Porc.	N° Porc.	N° Porc.	N° Porc.	
FACULTAD DE AGRONOMÍA E INGENIERÍA FORESTAL							
PREGRADO							
AGRONOMÍA E INGENIERÍA FORESTAL	234	23					257
AGRONOMÍA	91%	9%					
INGENIERÍA FORESTAL							
POSTGRADO							
DOCTORADO EN CIENCIAS DE LA AGRICULTURA					15	100%	15
PROGRAMA DE POSTGRADO EN CIENCIAS DE LA AGRICULTURA				10	100%		10
FACULTAD DE ARQUITECTURA DISEÑO Y ESTUDIOS URBANOS							
PREGRADO							
DISEÑO	98	20					118
ARQUITECTURA	83%	17%					
	103	14					117
	88%	12%					
POSTÍTULO							
POSTÍTULO EN ARQUITECTURA DEL PAISAJE							
POSTÍTULO MANEJO DEL PAISAJE							
POSTGRADO							
DOCTORADO EN ARQUITECTURA Y ESTUDIOS URBANOS					7	100%	7
MAGÍSTER EN ARQUITECTURA				15	100%		15
				15	100%		15
MAGÍSTER EN PROYECTO URBANO				10	100%		10
MAGÍSTER EN ASENTAMIENTOS HUMANOS Y MEDIO AMBIENTE				9	100%		9
MAGÍSTER EN DESARROLLO URBANO				14	100%		14
FACULTAD DE ARTES							
PREGRADO							
LICENCIATURA EN ARTE	85	15					100
ACTUACIÓN	85%	15%					
INTÉRPRETE MUSICAL MENCIÓN CANTO	42	2		1	100%		44
INTÉRPRETE MUSICAL MENCIÓN GUITARRA		5%		2	100%		1
INTÉRPRETE MUSICAL MENCIÓN PERCUSIÓN	2			1	33%		2
INTÉRPRETE MUSICAL MENCIÓN PIANO	67%						3
INTÉRPRETE MUSICAL MENCIÓN INSTRUMENTO ESTUDIADO/ VIENTOS	2			7	78%		9
INTÉRPRETE MUSICAL MENCIÓN INSTRUMENTO ESTUDIADO/ CUERDAS	22%						
LICENCIATURA EN MÚSICA	21	2	15				38
	55%	5%	39%				
POSTGRADO							
MAGÍSTER EN ARTES				13	100%		13
PROGRAMA DE ESTUDIOS GENERALES - COLLEGE							
PREGRADO							
PROGRAMA DE BACHILLERATO EN CIENCIAS		4					4
PROGRAMA DE BACH. EN CIENCIAS SOCIALES Y HUMANIDADES		100%					
LICENCIATURA EN ARTES Y HUMANIDADES (COLLEGE)	49	9					58
LICENCIATURA EN CIENCIAS NATURALES Y MATEMÁTICA (COLLEGE)	84%	16%					
LICENCIATURA EN CIENCIAS SOCIALES (COLLEGE)	307	8					315
	97%	3%					
	311	14					325
	96%	4%					
FACULTAD DE CIENCIAS BIOLÓGICAS							
PREGRADO							
LICENCIATURA EN CIENCIAS BIOLÓGICAS	67	9					76
BIOLOGÍA MARINA	88%	12%					
BIOQUÍMICA	28	2					30
	93%	7%					
	36	6					42
	86%	14%					
POSTGRADO							
DOCT. EN CS. BIOLÓGICAS, M/ BIOLOGÍA CELULAR Y MOLECULAR					8	100%	8
DOCTORADO EN CS. BIOLÓGICAS, M/ CS FISIOLÓGICAS					6	100%	6
DOCTORADO EN CS. BIOLÓGICAS, M/ GENÉTICA MOLECULAR Y MICROBIOLOGÍA					8	100%	8
DOCTORADO EN BIOLOGÍA, MENCIÓN ECOLOGÍA					8	100%	8
MAGÍSTER EN BIOQUÍMICA				2	100%		2
FACULTAD DE CS ECONÓMICAS Y ADMINISTRATIVAS							
PREGRADO							
INGENIERÍA COMERCIAL	237	25					262
LICENCIATURA EN ECONOMÍA	90%	10%					
POSTÍTULO							
POSTÍTULO EN ADMINISTRACIÓN DE EMPRESAS (E.S.A.E.)						9	9
						100%	
POSTGRADO							
DOCTORADO EN ECONOMÍA							
MAGÍSTER EN ECONOMÍA				29	100%		29
MAGÍSTER EN ADMINISTRACIÓN DE EMPRESAS U.P.G.							
MAGÍSTER EN ADMINISTRACIÓN DE EMPRESAS ACELERADO				52	100%		52
MAGÍSTER EN ADMINISTRACIÓN DE EMPRESAS DOBLE GRADO							
MAGÍSTER EN ADMINISTRACIÓN DE EMPRESAS PARTIME							
MAGÍSTER EN ADMINISTRACIÓN DE EMPRESAS EJECUTIVO							
MAGÍSTER EN CIENCIAS DE LA ADMINISTRACION				5	100%		5
MAGÍSTER EN MACROECONOMÍA APLICADA				6	100%		6
MAGÍSTER EN FINANZAS				8	100%		8

**CUADRO N°19. DISTRIBUCIÓN DEL NÚMERO DE ALUMNOS INGRESADOS, SEGÚN FACULTAD CARRERA Y VÍA DE ADMISIÓN.
PRIMER SEMESTRE DE 2009**

NOMBRE DE LA FACULTAD Y DE LA CARRERA	V Í A S D E A D M I S I Ó N						Total
	Ordinaria	Especial	Complem.	Magister	Doctorado	Postítulo	
	N° Porc.	N° Porc.	N° Porc.	N° Porc.	N° Porc.	N° Porc.	
FACULTAD DE CS ECONÓMICAS Y ADMINISTRATIVAS							
MAG. EN ADMINISTRACIÓN DE EMPRESAS EXE. NACIONAL				43 100%			43
MAG. EN ADMINISTRACIÓN DE EMPRESAS EXE. INTERNACIONAL				2 100%			2
MAG. EN ADMINISTRACIÓN DE EMPRESAS INTERNACIONAL - CHILE							
MAG. EN ADMINISTRACIÓN DE EMPRESAS EXE. INTERNACIONAL_ECUADOR							
MAG. EN DIRECCIÓN ESTRATÉGICA DE REC. HUMANOS Y COMPORTAMIENTO ORGANIZACIONAL				27 100%			27
FACULTAD DE CIENCIAS SOCIALES							
PREGRADO							
PSICOLOGÍA	90 87%	13 13%					103
LICENCIATURA EN TRABAJO SOCIAL	40 87%	6 13%					46
SOCIOLOGÍA	50 79%	13 21%					63
POSTÍTULO							
POSTÍTULO EN INTERVENCIONES PSICOTERAPEUTAS EN ADULTOS							
POSTÍTULO EN PSICOTERAPIA SISTÉMICA PARA NIÑOS Y ADOLESCENTES						27 100%	27
POSTÍTULO EN PSICODIAGNÓSTICO CON TÉCNICAS PROYECTIVAS						17 100%	17
POSTÍTULO DE ESTUDIOS DE LA FAMILIA						26 100%	26
POSTGRADO							
DOCTORADO EN PSICOLOGÍA					4 100%		4
DOCTORADO EN PSICOTERAPIA					2 100%		2
DOCTORADO EN SOCIOLOGÍA							
MAGÍSTER EN PSICOLOGÍA M/ PSICOLOGÍA CLÍNICA				15 100%			15
MAGÍSTER EN PSICOLOGÍA M/ PSICOLOGÍA DE LA SALUD				4 100%			4
MAGÍSTER EN PSICOLOGÍA M/ PSICOLOGÍA EDUCACIONAL				19 100%			19
MAGÍSTER EN PSICOLOGÍA M/ PSICOLOGÍA SOCIAL-COMUNITARIA				3 100%			3
MAGÍSTER EN SOCIOLOGÍA				17 100%			17
MAGÍSTER EN TRABAJO SOCIAL				15 100%			15
FACULTAD DE COMUNICACIONES							
PREGRADO							
FORMACIÓN DE PERIODISTAS PARA LICENCIADOS		6 100%					6
PERIODISMO Y DIRECCIÓN AUDIOVISUAL, LICENCIATURA EN COMUNICACIÓN SOCIAL	93 89%	12 11%					105
POSTGRADO							
MAGÍSTER EN COMUNICACIÓN ESTRATÉGICA				19 100%			19
MAG. EN COMUNICACIÓN SOCIAL M/ DIREC. Y EDIC. PERIODÍSTICA VERSIÓN PER. ESCRITO				21 100%			21
MAG. EN COMUNICACIÓN SOCIAL M/ COMUNICACIÓN Y EDUCACIÓN				12 100%			12
FACULTAD DE DERECHO							
PREGRADO							
DERECHO	239 90%	26 10%					265
POSTGRADO							
DOCTORADO EN DERECHO					8 100%		8
MAG. EN DERECHO PÚBLICO C/M EN DERECHO CONSTITUCIONAL				30 100%			30
MAGÍSTER EN DERECHO DE LA EMPRESA				18 100%			18
MAGÍSTER EN DERECHO DE LA EMPRESA - LLM				20 100%			20
FACULTAD DE EDUCACIÓN							
PREGRADO							
PEDAGOGÍA GENERAL BÁSICA	153 90%	17 10%					170
EDUCACIÓN DE PÁRVULOS	69 91%	7 9%					76
PROGRAMA DE FORMACIÓN PEDAGÓGICA PARA LICENCIADOS		82 100%					82
POSTÍTULO							
POST. DE M/ ESTUDIO Y COMPRESIÓN DE LA NATURALEZA PARA 2DO CICLO DE ENS. GRAL BASICA						20 100%	20
POST. DE M/ ESTUDIO Y COMPRESIÓN DE LA SOC. PARA 2DO CICLO DE ENS. GRAL BASICA						15 100%	15
POSTÍTULO DE ESPECIALISTA EN DIFICULTADES DE APRENDIZAJE						15 100%	15
POSTITULO M/ LENGUAJE Y COMUNIC. PARA 2do CICLO DE ENSEÑANZA GRAL. BÁSICA						20 100%	20
POSTITULO M/ MATEMÁTICA PARA 2do CICLO DE ENSEÑANZA GRAL. BÁSICA						18 100%	18
POSTITULO EN ORIENTACIÓN EDUCACIONAL Y VOCACIONAL						22 100%	22
POSTÍTULO ESPECIALISTA EN CURRÍCULUM Y EVALUACION ESCOLAR ESCOLAR						12 100%	12
POSTÍTULO DE ESPECIALISTA EN DIRECCIÓN Y GESTIÓN DE ORG. EDUCATIVAS						12 100%	12
POSTGRADO							
DOCTORADO EN CIENCIAS DE LA EDUCACIÓN					8 100%		8
MAGÍSTER EN CS. DE LA EDUCACIÓN C/M EN ADMINIST. EDUCACIONAL				5 100%			5
MAGÍSTER EN CS. DE LA EDUCACIÓN C/M EN CURRÍCULUM				8 100%			8
MAGÍSTER EN CS. DE LA EDUCACIÓN C/M EN DIFICULTADES DEL APRENDIZAJE				5 100%			5
MAGÍSTER EN CS. DE LA EDUCACIÓN C/M EN EVALUACIÓN				13 100%			13
FACULTAD DE FILOSOFÍA							
PREGRADO							
LICENCIATURA EN ESTÉTICA		19 100%					19
LICENCIATURA EN FILOSOFÍA		7 100%					7
POSTGRADO							
DOCTORADO EN FILOSOFÍA					3 100%		3

**CUADRO N°19. DISTRIBUCIÓN DEL NÚMERO DE ALUMNOS INGRESADOS, SEGÚN FACULTAD CARRERA Y VÍA DE ADMISIÓN.
PRIMER SEMESTRE DE 2009**

NOMBRE DE LA FACULTAD Y DE LA CARRERA	V Í A S D E A D M I S I Ó N							Total
	Ordinaria	Especial	Complem.	Magister	Doctorado	Postítulo		
	N° Porc.	N° Porc.	N° Porc.	N° Porc.	N° Porc.	N° Porc.		
FACULTAD DE FÍSICA								
PREGRADO								
LICENCIATURA EN FÍSICA	26	93%	2	7%				28
LICENCIATURA EN ASTRONOMÍA	29	94%	2	6%				31
POSTGRADO								
DOCTORADO EN FÍSICA								
DOCTORADO EN ASTROFÍSICA					4	100%		4
MAGÍSTER EN FÍSICA				4	100%			4
MAGÍSTER EN ASTROFÍSICA				3	100%			3
FACULTAD DE HISTORIA GEOGRAFÍA Y CIENCIA POLÍTICA								
PREGRADO								
LICENCIATURA EN CIENCIA POLÍTICA	35	81%	8	19%				43
LICENCIATURA EN HISTORIA	61	78%	17	22%				78
GEOGRAFÍA	55	96%	2	4%				57
POSTÍTULO								
POSTITULO EN GEOMÁTICA								
POSTGRADO								
DOCTORADO EN CIENCIA POLITICA								
DOCTORADO EN HISTORIA								
MAG. EN CIENCIA POLÍTICA M/ ESTUDIOS DE DEFENSA								
MAG. EN CIENCIA POLÍTICA M/ INSTITUCIONES Y PROC. POLÍTICOS								
MAG. EN CIENCIA POLÍTICA M/ POLÍTICAS PÚBLICAS								
MAG. EN CIENCIA POLÍTICA M/ RELAC. INTERNACIONALES								
MAGÍSTER EN HISTORIA								
MAGÍSTER EN GEOGRAFÍA Y GEOMÁTICA								
FACULTAD DE INGENIERÍA								
PREGRADO								
CONSTRUCCIÓN CIVIL	186	96%	8	4%				194
INGENIERÍA	480	94%	33	6%				513
POSTÍTULO								
POST. EN ADM. EMPRESAS CONST. M. EN DES. IN. Y D. OBRAS CIVILES								
POST. EN PREVENCIÓN DE RIESGOS EN EL SECTOR PRODUCTIVO (CEPRO)								
POSTÍTULO EN GESTIÓN INFORMÁTICA (INGES)								
POSTGRADO								
DOCTORADO EN CIENCIAS DE LA INGENIERÍA								
MAGÍSTER EN CONSTRUCCIÓN								
MAGÍSTER EN ADMINISTRACIÓN DE LA CONSTRUCCIÓN								
MAGÍSTER EN CIENCIAS DE LA INGENIERÍA								
MAGÍSTER EN INGENIERÍA								
MAGÍSTER EN INGENIERÍA DE LA ENERGÍA								
MAGÍSTER EN INGENIERÍA INDUSTRIAL								
MAGÍSTER EN INGENIERÍA ESTRUCTURAL Y GEOTÉCNICA								
MAGÍSTER EN TECNOLOGÍAS DE INFORMACIÓN Y GESTIÓN								
FACULTAD DE LETRAS								
PREGRADO								
LETRAS-PLAN COMÚN								
LICENCIATURA EN LETRAS M/ LINGÜÍSTICA Y LIT. HISPÁNICA	60	92%	5	8%				65
LICENCIATURA EN LETRAS M/ LINGÜÍSTICA Y LIT. INGLESA	34	94%	2	6%				36
POSTGRADO								
DOCTORADO EN LITERATURA								
MAGÍSTER EN LETRAS MENCIÓN LINGÜÍSTICA								
MAGÍSTER EN LETRAS MENCIÓN LITERATURA								
MAGÍSTER EN TRADUCCIÓN								
FACULTAD DE MATEMÁTICAS								
PREGRADO								
LICENCIATURA EN MATEMÁTICAS	60	95%	3	5%				63
POSTGRADO								
DOCTORADO EN MATEMÁTICA								
DOCTORADO EN ESTADÍSTICA								
MAGÍSTER EN ESTADÍSTICA								
MAGÍSTER EN MATEMÁTICAS								
FACULTAD DE MEDICINA								
PREGRADO								
ENFERMERÍA	93	89%	11	11%				104
ENFERMERÍA-OBSTETRICIA								
MEDICINA	90	91%	9	9%				99
ODONTOLOGÍA	60	90%	7	10%				67

**CUADRO N°19. DISTRIBUCIÓN DEL NÚMERO DE ALUMNOS INGRESADOS, SEGÚN FACULTAD CARRERA Y VÍA DE ADMISIÓN.
PRIMER SEMESTRE DE 2009**

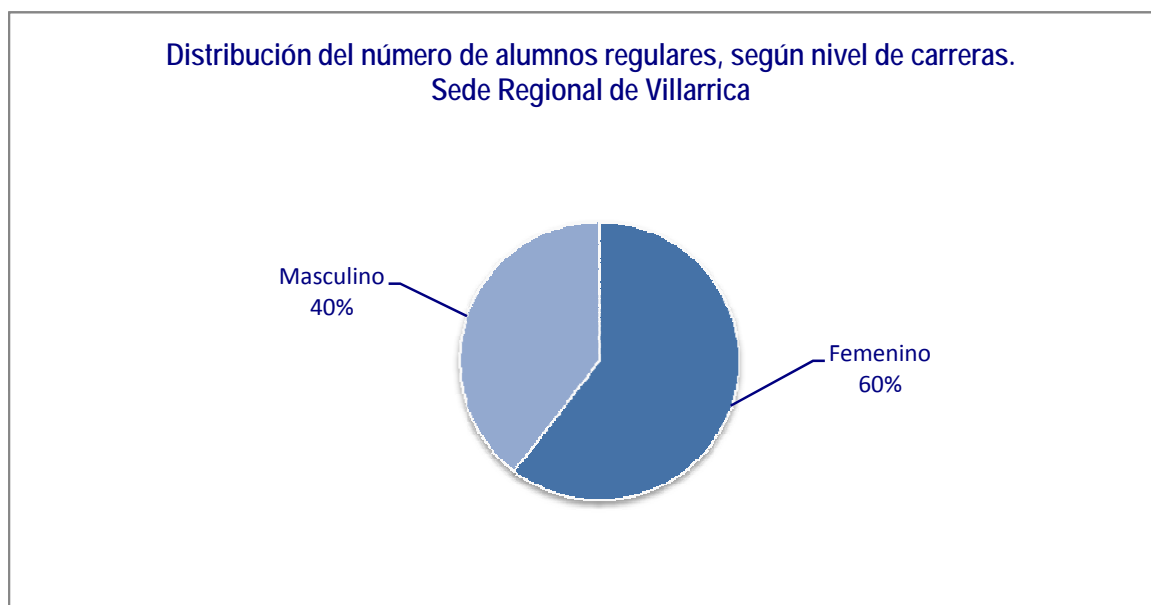
NOMBRE DE LA FACULTAD Y DE LA CARRERA	V Í A S D E A D M I S I Ó N						Total
	Ordinaria	Especial	Complem.	Magister	Doctorado	Postítulo	
	N° Porc.	N° Porc.	N° Porc.	N° Porc.	N° Porc.	N° Porc.	
FACULTAD DE MEDICINA							
POSTÍTULO							
POSTÍTULO ENFERMERÍA DEL RECIÉN NACIDO DE ALTO RIESGO						2 100%	2
POSTÍTULO ENFERMERÍA DEL ADULTO CON PROBLEMAS ONCOLÓGICOS						5 100%	5
POSTÍTULO ENFERMERÍA DEL NIÑO CON PROBLEMAS ONCOLÓGICOS						4 100%	4
POSTÍTULO ENFERMERÍA DEL ADULTO CON PROBLEMAS RENALES						4 100%	4
POSTÍTULO ENFERMERÍA DEL ADULTO CON PROBLEMAS CARDÍACOS						4 100%	4
POSTÍTULO ENFERMERÍA DEL NIÑO CON PROBLEMAS CARDÍACOS						4 100%	4
POSTÍTULO EN ENFERMERÍA DEL ADULTO MAYOR						1 100%	1
POSTÍTULO EN ENFERMERÍA EN CUIDADOS CRÍTICOS DEL NIÑO						3 100%	3
POSTÍTULO ENFERMERÍA EN SALUD FAMILIAR Y COMUNITARIA							
POSTÍTULO ENFERMERÍA EN CUIDADOS CRÍTICOS DEL ADULTO							
ESPECIALIDADES MÉDICAS							
ANATOMÍA PATOLÓGICA						5 100%	5
ANESTESIOLOGÍA						12 100%	12
CIRUGÍA GENERAL						7 100%	7
DERMATOLOGÍA						5 100%	5
LABORATORIO CLÍNICO						1 100%	1
MEDICINA FAMILIAR DEL ADULTO						6 100%	6
MEDICINA FAMILIAR DEL NIÑO						6 100%	6
MEDICINA DE URGENCIA						2 100%	2
MEDICINA INTERNA						15 100%	15
MEDICINA NUCLEAR						1 100%	1
NEUROCIRUGÍA						2 100%	2
NEUROLOGÍA						5 100%	5
OBSTETRICIA Y GINECOLOGÍA						6 100%	6
OFTALMOLOGÍA						3 100%	3
OTORRINOLARINGOLOGÍA						3 100%	3
PEDIATRÍA						13 100%	13
PSQUIATRÍA						3 100%	3
RADIOLOGÍA						8 100%	8
RADIO-ONCOLOGÍA						3 100%	3
SALUD PÚBLICA						2 100%	2
TRAUMATOLOGÍA Y ORTOPEDIA						7 100%	7
SUBESPECIALIDADES MÉDICAS							
ANESTESIA CARDIOVASCULAR						1 100%	1
ARRITMOLOGÍA Y ELECTROFISIOLOGÍA CARDIACA							
CARDIOLOGÍA						4 100%	4
CARDIOLOGÍA INTERVENCIONAL							
CARDIOLOGÍA PEDIÁTRICA						3 100%	3
CIRUGÍA CARDIOVASCULAR							
CIRUGÍA DIGESTIVA						2 100%	2
CIRUGÍA ONCOLÓGICA Y DE CABEZA Y CUELLO						1 100%	1
CIRUGÍA PLÁSTICA Y RECONSTRUCTIVA						2 100%	2
CIRUGÍA VASCULAR						1 100%	1
COLOPROCTOLOGÍA						1 100%	1
ENDOCRINOLOGÍA						2 100%	2
ENFERMEDADES INFECCIOSAS DEL ADULTO						2 100%	2
ENFERMEDADES RESPIRATORIAS						1 100%	1
ENFERMEDADES RESPIRATORIAS DEL NIÑO						1 100%	1
GASTROENTEROLOGÍA						2 100%	2
GERIATRÍA						1 100%	1
HEMATOLOGÍA						1 100%	1
HEMATOLOGÍA Y ONCOLOGÍA							
HEMOSTASIA Y TROMBOSIS							
INFECTOLOGÍA PEDIÁTRICA						1 100%	1
INMUNOLOGÍA CLÍNICA Y REUMATOLOGÍA						2 100%	2
MEDICINA INTENSIVA DEL ADULTO						1 100%	1
MEDICINA INTENSIVA INFANTIL						1 100%	1
MEDICINA TRANSFUSIONAL							
NEFROLOGÍA						1 100%	1
NEFROLOGÍA PEDIÁTRICA						1 100%	1
NEONATOLOGÍA							
NEUROLOGÍA PEDIÁTRICA						1 100%	1
NUTRICIÓN Y DIABETES						1 100%	1
UROLOGÍA						1 100%	1
POSTGRADO							
DOCTORADO EN CIENCIAS MÉDICAS					5 100%		5
MAGÍSTER EN ENFERMERÍA				7 100%			7
MAGÍSTER EN BIOÉTICA							
MAGÍSTER EN EPIDEMIOLOGÍA				13 100%			13
MAGÍSTER EN NUTRICIÓN				8 100%			8
MAGÍSTER EN SALUD Y HUMANIZACIÓN							
MAGÍSTER EN SALUD Y HUMANIZACIÓN MENCIÓN EN PASTORAL SANITARIA							

**CUADRO N°19. DISTRIBUCIÓN DEL NÚMERO DE ALUMNOS INGRESADOS, SEGÚN FACULTAD CARRERA Y VÍA DE ADMISIÓN.
PRIMER SEMESTRE DE 2009**

NOMBRE DE LA FACULTAD Y DE LA CARRERA	V Í A S D E A D M I S I Ó N							Total					
	Ordinaria		Especial		Complem.	Magister	Doctorado		Postítulo				
	N°	Porc.	N°	Porc.	N°	Porc.	N°		Porc.	N°	Porc.		
FACULTAD DE QUÍMICA													
PREGRADO													
LICENCIATURA EN QUÍMICA	37	90%	4	10%						41			
QUÍMICA Y FARMACIA	64	74%	23	26%						87			
POSTGRADO													
DOCTORADO QUÍMICA							7	100%		7			
MAGÍSTER QUÍMICA													
FACULTAD DE TEOLOGÍA													
PREGRADO													
TEOLOGÍA-PLAN COMÚN													
LICENCIATURA EN CIENCIAS RELIGIOSAS													
BACHILLERATO EN TEOLOGÍA			22	79%	6	21%				28			
ESTUDIOS PASTORALES			2	33%	4	67%				6			
POSTGRADO													
DOCTORADO EN TEOLOGÍA													
MAGÍSTER EN TEOLOGÍA							8	100%		8			
TOTAL PREGRADO	3.726	20%	521	3%	36	0%				4.283			
TOTAL MAGISTER							765	35%		765			
TOTAL DOCTORADO								142	18%	142			
TOTAL POSTÍTULO									420	48%	420		
TOTAL UNIVERSIDAD	3.726	16%	521	2%	36	0%	765	3%	142	1%	420	2%	5.610

ANEXO N°2. ALUMNOS REGULARES E INGRESADOS SEDE REGIONAL DE VILLARRICA

NIVEL Y CARRERA	ALUMNOS REGULARES			ALUMNOS INGRESADOS		
	Mujeres	Varones	Total	Mujeres	Varones	Total
PREGRADO						
Pedagogía General Básica	139	91	230	35	22	57
TOTAL SEDE DE VILLARRICA	139	91	230	35	22	57
Porcentaje	60%	40%	100%	61%	39%	100%



**ANEXO N°3. ALUMNOS REGULARES E INGRESADOS PROVISIONALES
PRIMER SEMESTRE DE 2009**

Un total de 773 alumnos ingresaron como alumno provisional el primer semestre del 2009, de ellos solo 742 alumnos son regulares. Esto se explica por que hay alumnos que se matriculan en la RAI, y posteriormente renuncian, sin llegar a cursar el semestre.

	TIPO DE PROVISIONAL	ALUMNOS REGULARES					ALUMNOS INGRESADOS				
		Mujeres	Varones	Total	Mujeres	Varones	Total	Mujeres	Varones	Total	
Externos	Provisional Externo Convenio	419	64%	232	36%	651	438	64%	243	36%	681
	Provisional Externo Convenio Escuela Militar										
	Provisional Externo Titulado	4	36%	7	64%	11	4	36%	7	64%	11
	Provisional Externo Regular Otra Universidad	2	25%	6	75%	8	2	25%	6	75%	8
	Provisional Oyente de Teología	1	5%	18	95%	19	1	5%	18	95%	19
	Provisional Externo Cursos Reposición	1	17%	5	83%	6	1	17%	5	83%	6
	Provisional de Arquitectura y Diseño 2° sem.	25	83%	5	17%	30	26	84%	5	16%	31
	Alumnos Penta UC	5	29%	12	71%	17	5	29%	12	71%	17
	Otros										
	Provisional Externo Hijo De Jefe Diplomático										
Provisional Externo Egresado											
Provisional Externo Ens. Media en el extranjero											
Total		457	62%	285	38%	742	477	62%	296	38%	773
Internos	Provisional Funcionario	3	100%			3	3	100%			3
Total		460	62%	285	38%	745	480	62%	296	38%	776

ANEXO N° 4

AGRUPACIÓN DE CARRERAS SEGÚN ÁREA Y UNIDAD ACADÉMICA.

Actualizada según áreas del conocimiento establecidas por la Unesco

N	ÁREAS	CARRERAS UNESCO	CARRERAS UC
1	Agropecuaria y Ciencias del Mar	Acuicultura, Agronomía, Ciencia y Tecnología Pesquera, Economía Agraria, Ganadería, Horticultura, Medicina Veterinaria, Oceanografía, Recursos Forestales, Recursos Marinos, Silvicultura, Otras manifestaciones afines.	Agronomía, Ingeniería Forestal, Agronomía e Ingeniería Forestal
2	Arte y Arquitectura	Arquitectura, Urbanismo, Dibujante Proyectista, Dibujo, Pintura, Escultura, Música, Teatro, Cine, Danza, Diseño, Artes Gráficas y Audiovisuales, Otras materias afines.	Actuación, Arquitectura, Arte, Diseño, Música
3	Ciencias Naturales y Matemáticas	Astronomía, Biología, Biología Marina, Bioquímica, Botánica, Entomología, Física, Geofísica, Geología, Matemática, Medio Ambiente, Meteorología, Mineralogía, Química, Zoología, Otras materias afines.	Astronomía, Bachillerato en Ciencias, Biología, Biología Marina, Bioquímica, College en Ciencias Naturales y Matemáticas, Física, Matemática, Química, (*) Química y Farmacia
4	Ciencias Sociales	Administración, Antropología, Ciencia Política, Contador Auditor, Estadística, Geografía, Ingeniería Comercial, Ingeniería Estadística, Periodismo, Psicología, Relaciones Internacionales, Servicio Social, Sociología, Turismo, Otras materias afines.	Bachillerato en Ciencias Soc. y Humanidades, Ciencia Política, College en Ciencias Sociales, Geografía, Ingeniería Comercial, Periodismo y Dirección Audiovisual, Psicología, Sociología, Trabajo Social
5	Derecho	Derecho, Asistente Judicial, Criminología, Legislación Tributaria, Otras materias afines.	Derecho
6	Humanidades	Arqueología, Bibliotecología, Filosofía, Historia, Idiomas, Lingüística, Literatura, Teología, Traducción e Interpretación, Otras materias afines.	College en Artes y Humanidades, Estética, Filosofía, Historia, Lic. En Letras m/Lingüística y Literatura Hispánica, Lic. En Letras m/Lingüística y Literatura Hispánica, Teología, Traducción Inglés al Español
7	Educación	Educación (Párvulos- Básica- Media y Diferencial), Educación Física, Orientación Educacional, Pedagogía, Psicopedagogía, Otras materias afines.	Educación de Párvulos, Pedagogía General Básica, Programa de Formación Pedagógica
8	Tecnología	Cartografía, Construcción, Ingeniería Ambiental, Ingeniería Civil, Ingeniería de Ejecución (en Computación e Informática- Electrónica-Mecánica-Metalurgia Extractiva- Minas- Transporte y Tránsito- Climatización- Geomensura- Estructuras- Textil- Industrial- etc.), Ingeniería en Alimentos, Óptico, Topografía, Otras materias afines.	Construcción, Ingeniería
9	Salud	Enfermería, Fonoaudiología, Kinesiología, Medicina, Nutrición y Dietética, Obstetricia y Puericultura, Odontología, Química y Farmacia, Salud Pública, Tecnología Médica y Dental, Terapia Ocupacional, Otras materias afines.	Enfermería, Medicina, Odontología

(*) Química y Farmacia, en carreras UC, se considera en el área de **Ciencias Naturales y Matemáticas**

GLOSARIO

Informe alumnos primer semestre.

Se incluyen los siguientes análisis:

1. Alumnos regulares: alumnos inscritos en cursos en el semestre.
2. Alumnos ingresados: alumnos matriculados en el semestre, promoción del año.
3. Nivel de carrera: Pregrado (incluye Admisión Ordinaria, Admisión Especial, Ordinaria a Teología, Complementaria (actualmente las UA de Música y Teología)), Magíster, Doctorado y Postítulo.
4. Número total y promedio de créditos inscritos: solo considera los alumnos inscritos en cursos, donde el total de créditos inscritos sea mayor a 0, hay alumnos que siendo regulares no registros créditos inscritos, dado las siguientes situaciones:
 - Regulares Pregrado:
 - Alumnos que se encuentran terminando la carrera y sólo tienen inscritos los “prerrequisitos de idiomas” ya sea “curso o test”, con creditaje “0”.
 - Alumnos con inscripción de “doble titulación”, con creditaje “0”.
 - Alumnos con inscripción de “extensión intercambio académico” con creditaje “0”.
 - Alumnos con inscripción de “intercambio pregrado” con creditaje “0”.
 -
 - Regulares Magíster:
 - Alumnos que se encuentran terminando la carrera y sólo tienen inscrita la “residencia magíster”, con creditaje “0”.
 - Alumnos que se encuentran cursando “doble grado”, con creditaje “0”.
 - Alumnos con inscripción de “intercambio” con creditaje “0”.
 - Regulares Doctorado:
 - Alumnos que se encuentran terminando la carrera y sólo tienen inscrita la “residencia doctorado”, con creditaje “0”.
 - Alumnos que se encuentran cursando “doble grado”, con creditaje “0”.
 - Regulares Postítulo:
 - No existen este año alumnos de este nivel con creditaje “0”.
5. Promoción de ingreso: Año de admisión del alumno.
6. Promedio ponderado acumulado: considera los alumnos que tienen promedio ponderado acumulado, la mayor disminución es porque los alumnos que ingresaron el primer semestre, no tienen PPA, hasta fines de semestre. Otras situaciones por la que no tienen PPA son las siguientes:
 - Regulares Pregrado:
 - Alumnos que estuvieron con suspensión de estudios, desde el ingreso a su carrera, por lo que no cursaron asignaturas, y actualmente se encuentran regulares.

- Regulares Magíster:
 - Alumnos que se encuentran con notas “I” y “P”, desde el ingreso a la carrera.
 - Alumnos que se encuentran con año de ingreso anulado.
 - Alumnos que estuvieron con suspensión de estudios, desde el ingreso a su carrera, por lo que no cursaron asignaturas, y actualmente se encuentran regulares.
 - Regulares Doctorado:
 - Alumnos cursando doble grado, nota “A”
 - Regulares Postítulo:
 - Alumnos que aparecen con notas “I” y “P”, desde el ingreso a la carrera (esto se refleja en Medicina).
7. Promedio de períodos cursados: considera los alumnos que más de un semestre cursado, la mayor disminución es porque los alumnos que ingresaron el primer semestre, aún no cumplen con esta condición. Otras situaciones por la que no tienen son las siguientes:
- Regulares Pregrado:
 - Alumnos que estuvieron con suspensión de estudios, desde el ingreso a su carrera, por lo que no cursaron semestres, y actualmente se encuentran regulares.
 - Regulares Magíster:
 - Alumnos que se encuentran con notas “I” y “P”, desde el ingreso a la carrera.
 - Alumnos que se encuentran con año de ingreso anulado.
 - Alumnos que estuvieron con suspensión de estudios, desde el ingreso a su carrera, por lo que no cursaron semestres, y actualmente se encuentran regulares.
 - Regulares Doctorado:
 - Alumnos cursando doble grado, nota “A”
 - Regulares Postítulo:
 - Alumnos que aparecen con notas “I” y “P”, desde el ingreso a la carrera (esto se refleja en Medicina).
8. Procedencia curricular: Origen de carrera: Bachillerato, Plan Común o Ciclo Básico o ingreso directo a la carrera.
9. Alumnos según área de carreras: Clasificación Internacional Normalizada de la Educación UNESCO (ver anexo N° 4).
10. Alumnos extranjeros según nivel de carrera: Pregrado, Magíster, Doctorado y Postítulo.
11. Alumnos extranjeros según continente de origen: América, Europa, Asia, África y Oceanía.

12. Alumnos extranjeros según país de origen: Desglose de alumnos extranjeros país de Origen mayoría.
13. Alumnos según comuna de residencia: Distribución del total de alumnos según comuna de residencia, mayoría.
14. Alumnos según sexo: Distribución del total de alumnos de acuerdo a sexo: Mujeres y Varones y nivel de carreras.
15. Distribución de alumnos según edad: Edad promedio de alumnos, según nivel de carrera: Pregrado, Magíster, Doctorado y Postítulo.
16. Alumnos según previsión de salud: Isapre, Fonasa, Capredena, Otra Previsión o Sin Previsión.
17. Alumnos ingresados: N° de alumnos ingreso de acuerdo a las vías: Admisión Ordinaria, Especial, Complementaria, Magíster, Doctorado y Postítulo.
18. Alumnos regulares e ingresados sede de Villarrica: distribuidos por sexo y vía de admisión.
19. Alumnos provisionales: A partir de este semestre se incluirán los alumnos provisionales de acuerdo a la siguiente distribución:
 - Provisionales externos:
 - Provisional externo convenio, Provisional Externo Convenio, Provisional Externo Convenio Escuela Militar, Provisional Externo Titulado, Provisional Externo Regular Otra Universidad, Provisional Oyente de Teología, Provisional Externo Cursos Reposición, Provisional de Arquitectura y Diseño 2° sem., Alumnos Penta UC, Provisional Externo Hijo De Jefe Diplomático, Provisional Externo Egresado, Provisional Externo Ens. Media en el extranjero y Otros.
 - Provisionales Internos:
 - Provisional Funcionario.