



PONTIFICIA UNIVERSIDAD CATÓLICA DE CHILE
VICERRECTORÍA ACADÉMICA
DIRECCIÓN DE ADMISIÓN Y REGISTROS ACADÉMICOS

ALUMNOS DE LA PUC DE CHILE

Primer semestre de 2004

Documento de Trabajo
Circulación Restringida

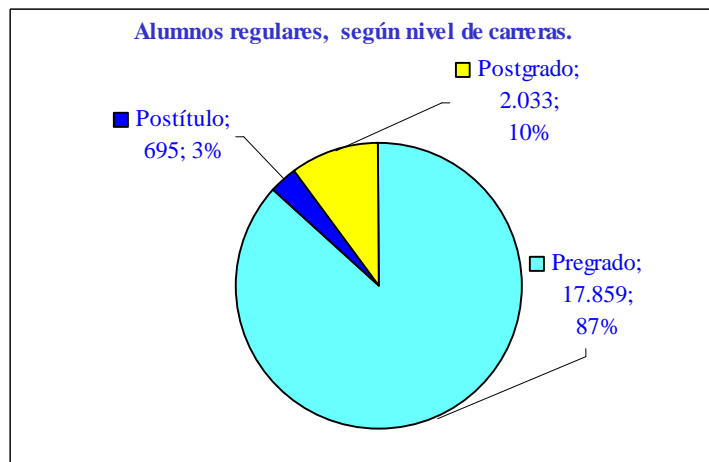
Elaborado por Nicolino Casaletti Marchese
(Asistente de Estudios DARA)

JUNIO DE 2004

W
M
R
O
F
N
I

1. Total de alumnos regulares

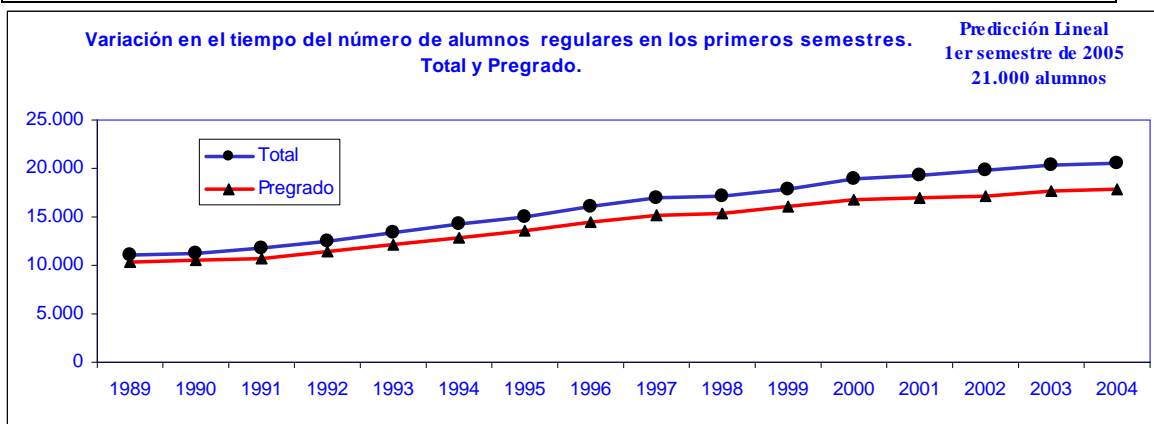
En este primer semestre de 2004, se registra un total de 20.587 alumnos regulares.



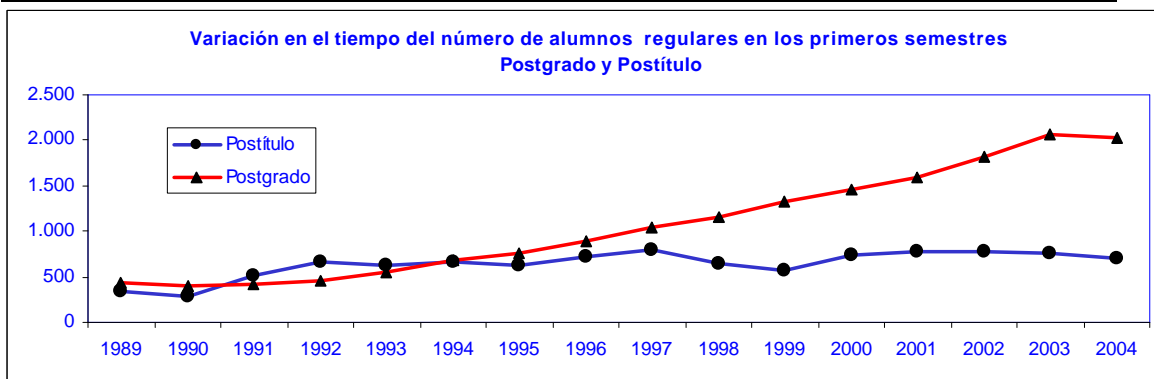
Comparando la información con el primer semestre del año 2003, se observa un aumento promedio de un 0,9% (el menor en los últimos años). El nivel de carreras que reporta el aumento mayor en el último año, es el Pregrado con un 1,5%.

2. Tendencias a través del tiempo

Aumento de alumnos última década : Total : 55% Pregrado : 47%



Aumento de alumnos última década : Posttítulo: 11% Postgrado : 271%



Observamos que en los últimos 3 años, el crecimiento de alumnos en la PUC para los primeros semestres alcanza en promedio el 2,2%. El nivel de carreras con mayor crecimiento promedio en estos últimos tres años, es sin lugar a dudas, el postgrado con un 8,8%.

AÑO	SEMESTRE	ALUMNOS REGULARES							
		NÚMERO DE ALUMNOS				VARIACIÓN SEMESTRAL AÑO ANTERIOR			
		Pregrado	Postítulo	Postgrado	Total	Pregrado	Postítulo	Postgrado	Total
1990	1er Sem.	10.493	290	404	11.187	1,7%	-12,9%	-8,2%	0,9%
	2do Sem.	9.498	439	434	10.371	2,1%	35,9%	2,6%	3,2%
1991	1er Sem.	10.802	511	413	11.726	2,9%	76,2%	2,2%	4,8%
	2do Sem.	10.022	531	363	10.916	5,5%	21,0%	-16,4%	5,3%
1992	1er Sem.	11.369	671	458	12.498	5,2%	31,3%	10,9%	6,6%
	2do Sem.	10.497	615	431	11.543	4,7%	15,8%	18,7%	5,7%
1993	1er Sem.	12.147	625	548	13.320	6,8%	-6,9%	19,7%	6,6%
	2do Sem.	11.213	723	516	12.452	6,8%	17,6%	19,7%	7,9%
1994	1er Sem.	12.933	671	676	14.280	6,5%	7,4%	23,4%	7,2%
	2do Sem.	12.008	684	623	13.315	7,1%	-5,4%	20,7%	6,9%
1995	1er Sem.	13.652	630	757	15.039	5,6%	-6,1%	12,0%	5,3%
	2do Sem.	12.696	669	724	14.089	5,7%	-2,2%	16,2%	5,8%
1996	1er Sem.	14.381	726	886	15.993	5,3%	15,2%	17,0%	6,3%
	2do Sem.	13.461	706	841	15.008	6,0%	5,5%	16,2%	6,5%
1997	1er Sem.	15.142	801	1.038	16.981	5,3%	10,3%	17,2%	6,2%
	2do Sem.	14.101	747	972	15.820	4,8%	5,8%	15,6%	5,4%
1998	1er Sem.	15.384	647	1.163	17.194	1,6%	-19,2%	12,0%	1,3%
	2do Sem.	14.327	560	1.149	16.036	1,6%	-25,0%	18,2%	1,4%
1999	1er Sem.	16.037	577	1.329	17.943	4,2%	-10,8%	14,3%	4,4%
	2do Sem.	15.015	635	1.244	16.894	4,8%	13,4%	8,3%	5,4%
2000	1er Sem.	16.738	746	1.455	18.939	4,4%	29,3%	9,5%	5,6%
	2do Sem.	15.502	711	1.396	17.609	3,2%	12,0%	12,2%	4,2%
2001	1er Sem.	16.950	772	1.591	19.313	1,3%	3,5%	9,3%	2,0%
	2do Sem.	15.723	728	1.601	18.052	1,4%	2,4%	14,7%	2,5%
2002	1er Sem.	17.186	768	1.822	19.776	1,4%	-0,5%	14,5%	2,4%
	2do Sem.	16.012	703	1.801	18.516	1,8%	-3,4%	12,5%	2,6%
2003	1er Sem.	17.603	750	2.058	20.411	2,4%	-2,3%	13,0%	3,2%
	2do Sem.	16.262	705	1.943	18.910	1,6%	0,3%	7,9%	2,1%
2004	1er Sem.	17.859	695	2.033	20.587	1,5%	-7,3%	-1,2%	0,9%
	2do Sem.								
Variación 1er Semestre, 3 últimos años						1,8%	-3,4%	8,8%	2,2%
Variación 2do Semestre, 3 últimos años						1,6%	-0,3%	11,7%	2,4%
Variación anual, 3 últimos años						1,7%	-1,8%	10,2%	2,3%

3. Unidad Académica

A continuación el número de alumnos regulares, según unidad académica y nivel de carreras:

UNIDAD ACADÉMICA	ALUMNOS REGULARES					
	Nivel de Carreras				Total	
	Pregrado	Postítulo	Magister	Doctorado	Número	Porcentaje
Fac. de Agronomía e Ing. Forestal	1.155		76	13	1.244	6%
Escuela de Arquitectura	668	27	51		746	4%
Escuela de Arte	331				331	2%
Programa de Bachillerato	911				911	4%
Instituto de Ciencia Política	62		60		122	1%
Facultad de Ciencias Biológicas	479		5	132	616	3%
Escuela de Construcción Civil	1.112	44			1.156	6%
Facultad de Derecho	1.257	12	115	25	1.409	7%
Escuela de Diseño	366				366	2%
Fac. de Cs. Económicas y Admin.	1.474	24	478	8	1.984	10%
Facultad de Educación	1.212	125	98	51	1.486	7%
Escuela de Enfermería	495	23			518	3%
Instituto de Estética	67				67	0%
Inst. de Est. Urbanos y Territoriales			100		100	0%
Instituto de Filosofía	55			14	69	0%
Facultad de Física	233		10	19	262	1%
Instituto de Geografía	285	13			298	1%
Instituto de Historia	369			27	396	2%
Escuela de Ingeniería	2.935	34	209	47	3.225	16%
Facultad de Letras	425	8	33	18	484	2%
Facultad de Matemáticas	266		45	35	346	2%
Escuela de Medicina	780	309	56	16	1.161	6%
Instituto de Música	182				182	1%
Escuela de Periodismo	518		74		592	3%
Escuela de Psicología	715	56	100	25	896	4%
Facultad de Química	624		1	39	664	3%
Instituto de Sociología	288		9		297	1%
Escuela de Teatro	159				159	1%
Facultad de Teología	198		13		211	1%
Escuela de Trabajo Social	238	20	31		289	1%
TOTAL UNIVERSIDAD	17.859	695	1.564	469	20.587	100%

4. Área de carreras

Las carreras del área Ciencias Sociales, registran el mayor número de alumnos de la PUC (5.887 alumnos, 28,6%).

AREA DE CARRERAS	Núm.	Porc.	FACULTADES
CIENCIAS SOCIALES	5.887	28,6%	Fac. de Cs. Económicas y Adm. - Inst. de C. Política - Fac. de Cs.Sociales - Fac. de Derecho - Inst. de Geografía - Escuela de Periodismo
INGENIERÍAS Y TECNOLOGÍAS	4.381	21,3%	Facultad de Ingeniería
ARQUITECTURA Y ARTE	1.951	9,5%	Facultad de Arquitectura Diseño y Est. Urbanos - Facultad de Artes - Instituto de Estética
CIENCIAS BÁSICAS	1.888	9,2%	Facultad de Cs. Biológicas - Facultad de Física - Facultad de Matemáticas - Facultad de Química
SALUD	1.679	8,2%	Facultad de Medicina
EDUCACIÓN	1.486	7,2%	Facultad de Educación
AGROPECUARIA Y FORESTAL	1.244	6,0%	Facultad de Agronomía e Ing. Forestal
HUMANIDADES	1.160	5,6%	Instituto de Filosofía - Instituto de Historia - Instituto de Letras - Facultad de Teología
BACHILLERATOS	911	4,4%	Programa de Bachillerato
TOTAL UNIVERSIDAD	20.587	100%	

5. Promedio Ponderado acumulado

El promedio ponderado acumulado de los alumnos, es un 5.1 con una desviación estándar de 0.7. Cifra similar se observa en el pregrado (5.0), para el postítulo y el postgrado este valor alcanza a 5.9.

A continuación se ordenan las unidades académicas con mayor y menor promedio ponderado acumulado:

	MAYORES PROMEDIOS	Promedio	Número	MENORES PROMEDIOS	Promedio	Número
1	Inst. de Est. Urbanos y Territoriales	6,0	65	Escuela de Construcción Civil	4,6	917
2	Instituto de Filosofía	5,9	50	Facultad de Química	4,6	537
3	Escuela de Medicina	5,8	897	Facultad de Matemáticas	4,7	247
4	Escuela de Psicología	5,8	745	Instituto de Geografía	4,8	229
5	Facultad de Educación	5,7	1.019	Fac. de Agronomía e Ing. Forestal	4,8	953
6	Facultad de Teología	5,6	178	Escuela de Ingeniería	4,9	2.734
7	Instituto de Estética	5,6	43	Facultad de Física	4,9	189
8	Instituto de Música	5,6	134	Fac. de Cs. Económicas y Admin.	5,0	1.547
9	Escuela de Teatro	5,5	114	Escuela de Arquitectura	5,0	677
10	Instituto de Ciencia Política	5,5	113	Escuela de Diseño	5,0	281

6. Otras estadísticas relevantes

Créditos Inscritos

Los alumnos inscriben un promedio de 47 créditos en este semestre. En las carreras de Pregrado y Postgrado este índice alcanza a 48 créditos y 45 respectivamente, mientras que en el Postítulo solo llega a 29 créditos.

Distribución por sexo

La distribución de los alumnos de la PUC según sexo es similar en el Pregrado y en el total, sin embargo en los Postítulos estudian más mujeres (57%) y en el Postgrado más Hombres (60%).

Las Unidades Académicas con mayores porcentajes según distribución por sexo son:

	Unidades Académicas con mayor porcentaje de sexo femenino	Número	Porcentaje	Unidades Académicas con mayor porcentaje de sexo masculino	Número	Porcentaje
1	Escuela de Enfermería	481	93%	Escuela de Ingeniería	2.647	82%
2	Facultad de Educación	1294	87%	Facultad de Teología	170	81%
3	Escuela de Trabajo Social	251	87%	Escuela de Construcción Civil	897	78%
4	Escuela de Arte	267	81%	Facultad de Física	202	77%
5	Escuela de Diseño	282	77%	Instituto de Música	136	75%
6	Escuela de Psicología	674	75%	Instituto de Filosofía	49	71%
7	Instituto de Estética	50	75%	Fac. de Cs. Económicas y Admin.	1.232	62%
8	Escuela de Periodismo	428	72%	Facultad de Matemáticas	206	60%
9	Facultad de Letras	327	68%	Facultad de Derecho	838	59%
10	Escuela de Teatro	105	66%	Fac. de Agronomía e Ing. Forestal	727	58%

Distribución por Campus

En el cuadro siguiente podemos apreciar la distribución de alumnos por campus:

CAMPUS		ALUMNOS REGULARES					
		Pregrado	Postítulo	Postgrado	Totales		
					Femenino	Masculino	Total
Casa Central	Número	3.034	321	423	1.814	1.964	3.778
	Porcentaje	17%	46%	21%	48%	52%	18%
San Joaquín	Número	12.799	347	1.432	6.765	7.813	14.578
	Porcentaje	72%	50%	70%	46%	54%	71%
Oriente	Número	661	0	27	262	426	688
	Porcentaje	4%	0%	1%	38%	62%	3%
Lo Contador	Número	1.365	27	151	966	577	1.543
	Porcentaje	8%	4%	7%	63%	37%	7%
Total Universidad	Número	17.859	695	2.033	9.807	10.780	20.587
	Porcentaje	87%	3%	10%	48%	52%	100%

Edad de nuestros alumnos

La edad promedio de los alumnos de la PUC es de 23 años, para el Pregrado alcanza los 22 años, en el Postítulo los 30 años y en el Postgrado 32 años.

Promoción de ingreso

Como es de esperar, la promoción de ingreso 2004 aporta el mayor porcentaje con un 22% del total de alumnos. En el nivel de postítulo, el porcentaje de alumnos de la promoción 2004, alcanza al 49% y en el Postgrado al 29%.

PROMOCIÓN DE INGRESO	ALUMNOS REGULARES							
	Pregrado		Postítulo		Postgrado		Total	
	N°	Porc.	N°	Porc.	N°	Porc.	N°	Porc.
Promoción 2004	3.620	20%	343	49%	595	29%	4.558	22%
Promoción 2003	3.294	18%	253	36%	772	38%	4.319	21%
Promoción 2002	2.991	17%	89	13%	445	22%	3.525	17%
Promoción 2001	2.686	15%	9	1%	124	6%	2.819	14%
Promoción 2000	2.345	13%		0%	61	3%	2.406	12%
Promoción 1999	1.551	9%		0%	27	1%	1.578	8%
Promoción 1998	831	5%		0%	6	0%	837	4%
Promoción 1997 y anteriores	541	3%	1	0%	3	0%	545	3%
Total Universidad	17.859	100%	695	100%	2.033	100%	20.587	100%

Promedio de períodos cursados

El promedio de períodos cursados del total de alumnos regulares, alcanzó a 5.6 períodos, es decir, en promedio los alumnos regulares han cursado casi tres años de la carrera. En el nivel de Postítulo este promedio alcanza a 2.4 períodos (más de 1 año) y en el Postgrado a 3 períodos (1 año y medio).

Procedencia curricular alumnos de pregrado

El 91% de los alumnos regulares de pregrado, proviene de un ingreso directo, el 7% corresponde a Bachilleratos y el 2% restante a Plan Común o Ciclo Básico.

Tipo de Carreras

A continuación se aprecia la distribución de alumnos según tipo de carrera :

TIPO DE CARRERAS	ALUMNOS REGULARES	
	Número	Porcentaje
TÍTULO PROF. Y LICENCIATURA	13.571	66%
LICENCIATURA	2.894	14%
MAGISTER	1.564	8%
BACHILLERATO	911	4%
POSTÍTULO	695	3%
DOCTORADO	469	2%
PLAN COMÚN	447	2%
CICLO BÁSICO	36	0%
TOTAL UNIVERSIDAD	20.587	100%

Sistema de Salud

Con un 66%, las Isapres son el sistema de salud con mayor frecuencia en los alumnos de la PUC, le sigue el Fonasa con un 16%.

Procedencia y residencia de los alumnos

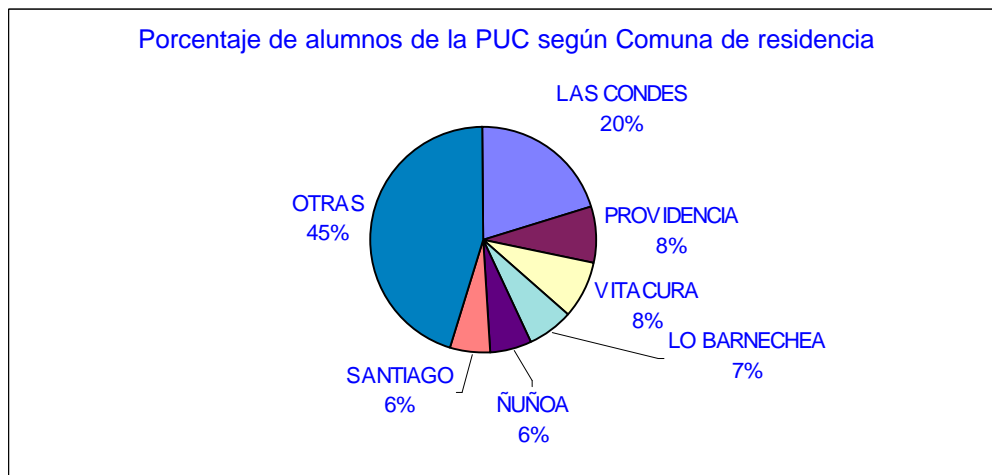
Uno de cada 31 alumnos de la PUC es extranjero (664 alumnos, 3.2% del total), en el postgrado la proporción es 1 de cada 5. El 82% de éstos es Latinoamericano, el 10% Europeo y el 3% Asiático. En las carreras de Postgrado 1 de cada 5 alumnos es extranjero (391 alumnos, 20% del total postgrado).

CONTINENTE		ALUMNOS REGULARES					
		Pregrado	Postítulo	Postgrado	Totales		
					Femenino	Masculino	Total
América del Sur	Número	111	61	158	142	188	330
	Porcentaje	55%	85%	41%	43%	57%	50%
América Central	Número	7	5	172	62	122	184
	Porcentaje	3%	7%	44%	34%	66%	28%
América del Norte	Número	26	1	35	29	33	62
	Porcentaje	13%	1%	9%	47%	53%	9%
Total América	Número	144	67	365	233	343	576
	Porcentaje	71%	93%	94%	40%	60%	87%
Europa	Número	37	5	22	33	31	64
	Porcentaje	18%	7%	6%	52%	48%	10%
Africa	Número	3			1	2	3
	Porcentaje	1%	0%	0%	33%	67%	0%
Asia	Número	18		3	9	12	21
	Porcentaje	9%	0%	1%	43%	57%	3%
Totales América Latina							
América Latina	Número	125	66	354	218	327	545
	Porcentaje	62%	92%	91%	40%	60%	82%
Totales		202	72	390	276	388	664
Proporción de alumnos extranjeros		1 de cada 88	1 de cada 10	1 de cada 5	1 de cada 36	1 de cada 28	1 de cada 31

La distribución por país de procedencia y nivel de carreras es la siguiente:

NOMBRE DEL PAIS	Pregrado		Postítulo		Postgrado		Total	
	Núm.	Porc.	Núm.	Porc.	Núm.	Porc.	Núm.	Porc.
PERU	18	9%	11	15%	46	12%	75	11%
EL SALVADOR	1	0%	2	3%	68	17%	71	11%
ARGENTINA	34	17%	6	8%	16	4%	56	8%
COLOMBIA	13	6%	2	3%	37	9%	52	8%
GUATEMALA	0		0		52	13%	52	8%
ECUADOR	11	5%	16	22%	17	4%	44	7%
BOLIVIA	7	3%	15	21%	20	5%	42	6%
MEXICO	7	3%	0		24	6%	31	5%
ESTADOS UNIDOS	15	7%	1	1%	9	2%	25	4%
BRASIL	9	4%	5	7%	6	2%	20	3%
OTROS PAISES	87	43%	14	19%	95	24%	196	30%
TOTAL	202	100%	72	100%	390	100%	664	100%

El 20% de los alumnos de la PUC, tiene como comuna de residencia en las Condes



**Cuadro N°3. Número de alumnos regulares e ingresados, según Facultad, carrera y sexo
Primer Semestre de 2004**

NOMBRE DE LA FACULTAD Y DE LA CARRERA	Alumnos Regulares					Alumnos Ingresados				
	Mujeres		Varones		Total	Mujeres		Varones		Total
	N°	Porc.	N°	Porc.		N°	Porc.	N°	Porc.	
FACULTAD DE AGRONOMÍA E INGENIERÍA FORESTAL										
PREGRADO										
AGRONOMÍA	415	43%	541	57%	956	112	42%	154	58%	266
INGENIERÍA FORESTAL	65	33%	134	67%	199					
POSTGRADO										
DOCTORADO EN CIENCIAS DE LA AGRICULTURA	5	38%	8	62%	13	3	38%	5	63%	8
PROGRAMA DE POSTGRADO EN CIENCIAS DE LA AGRICULTURA	31	42%	43	58%	74	11	58%	8	42%	19
MAGISTER EN ECONOMÍA AGRARIA	1	50%	1	50%	2					
FACULTAD DE ARQUITECTURA DISEÑO Y ESTUDIOS URBANOS										
PREGRADO										
DISEÑO	282	77%	84	23%	366	66	77%	20	23%	86
ARQUITECTURA	324	49%	344	51%	668	31	54%	26	46%	57
POSTÍTULO										
POSTÍTULO EN ARQUITECTURA DEL PAISAJE	6	75%	2	25%	8	1	50%	1	50%	2
POSTÍTULO MANEJO DEL PAISAJE	18	95%	1	5%	19					
POSTGRADO										
MAGISTER EN ARQUITECTURA	16	31%	35	69%	51	6	55%	5	45%	11
MAGISTER EN DESARROLLO URBANO	30	50%	30	50%	60	14	64%	8	36%	22
MAGISTER EN ASENT. HUMANOS Y MEDIO AMBIENTE	23	58%	17	43%	40	5	38%	8	62%	13
FACULTAD DE ARTES										
PREGRADO										
LICENCIATURA EN ARTE	266	81%	64	19%	330	59	82%	13	18%	72
CICLO BÁSICO DE ARTE	1	100%	0	0%	1					
ACTUACIÓN	105	66%	54	34%	159	30	67%	15	33%	45
BACHILLERATO EN MÚSICA	21	26%	60	74%	81					
LICENCIATURA EN MÚSICA	25	25%	76	75%	101	5	10%	44	90%	49
PROGRAMA DE BACHILLERATO										
PREGRADO										
PROGRAMA DE BACHILLERATO EN CIENCIAS	184	43%	242	57%	426	91	45%	112	55%	203
PROGRAMA DE BACH. EN CIENCIAS SOCIALES Y HUMANIDADES	293	60%	192	40%	485	132	61%	86	39%	218
FACULTAD DE CIENCIAS BIOLÓGICAS										
PREGRADO										
LICENCIATURA EN CIENCIAS BIOLÓGICAS	167	56%	129	44%	296	48	52%	45	48%	93
BIOQUÍMICA	78	43%	103	57%	181	8	24%	25	76%	33
CICLO BÁSICO DE BIOLOGÍA	1	50%	1	50%	2					
POSTGRADO										
DOCT. EN CS. BIOLÓGICAS, M/ BIOLOGÍA CELULAR Y MOLECULAR	25	61%	16	39%	41	8	73%	3	27%	11
DOCTORADO EN CS. BIOLÓGICAS, M/ CS FISIOLÓGICAS	13	43%	17	57%	30	4	50%	4	50%	8
DOCT. EN CS. BIOLÓGICAS, M/ GENÉTICA MOLECULAR Y MICROBIOL.	15	47%	17	53%	32	4	80%	1	20%	5
DOCTORADO EN BIOLOGÍA, MENCIÓN ECOLOGÍA	8	28%	21	72%	29	2	40%	3	60%	5
MAGISTER EN BIOQUÍMICA	4	80%	1	20%	5	2	100%	0	0%	2

**Cuadro N°3. Número de alumnos regulares e ingresados, según Facultad, carrera y sexo
Primer Semestre de 2004**

NOMBRE DE LA FACULTAD Y DE LA CARRERA	Alumnos Regulares					Alumnos Ingresados				
	Mujeres		Varones		Total	Mujeres		Varones		Total
	N°	Porc.	N°	Porc.		N°	Porc.	N°	Porc.	
FACULTAD DE CS ECONÓMICAS Y ADMINISTRATIVAS										
PREGRADO										
INGENIERÍA COMERCIAL	647	44%	826	56%	1.473	105	43%	138	57%	243
LICENCIATURA EN ECONOMIA	0	0%	1	100%	1					
POSTÍTULO										
POSTÍTULO EN ADMINISTRACIÓN DE EMPRESAS (E.S.A.E.)	4	17%	20	83%	24	3	17%	15	83%	18
POSTGRADO										
DOCTORADO EN ECONOMIA	5	63%	3	38%	8	1	50%	1	50%	2
MAGISTER EN ECONOMÍA	10	34%	19	66%	29	5	36%	9	64%	14
MAGISTER EN ECONOMÍA APLICADA M/ECONOMÍA DE EMPRESAS	0	0%	2	100%	2					
MAGISTER EN ADMINISTRACION DE EMPRESAS DOBLE GRADO	1	100%	0	0%	1	1	100%	0	0%	1
MAG. EN ADMINISTRACIÓN DE EMPRESAS EXE. NACIONAL	13	12%	93	88%	106	9	18%	41	82%	50
MAG. EN ADMINISTRACIÓN DE EMPRESAS EXE. INTERNACIONAL	29	26%	81	74%	110	17	31%	37	69%	54
MAGISTER EN ADMINISTRACIÓN DE EMPRESAS U.P.G.	1	25%	3	75%	4					
MAGISTER EN ADMINISTRACIÓN DE EMPRESAS ACE	28	20%	110	80%	138	8	16%	43	84%	51
MAGISTER EN ADMINISTRACIÓN DE EMPRESAS PARTIME	4	7%	52	93%	56	0	0%	3	100%	3
MAGISTER EN ADMINISTRACIÓN DE EMPRESAS EJECUTIVO	10	31%	22	69%	32					
FACULTAD DE CIENCIAS SOCIALES										
PREGRADO										
PSICOLOGÍA, LICENCIATURA EN PSICOLOGÍA	527	74%	188	26%	715	76	73%	28	27%	104
LICENCIATURA EN TRABAJO SOCIAL	208	87%	30	13%	238	37	80%	9	20%	46
SOCIOLOGÍA	162	56%	126	44%	288	24	41%	34	59%	58
POSTÍTULO										
POST. EN PSICOTERAPIA SISTÉMICA PARA NIÑOS Y ADOLESCENTES	38	93%	3	7%	41	20	95%	1	5%	21
POSTÍTULO EN INTERVENCIONES PSICOTERAPEUTAS EN ADULTOS	15	100%	0	0%	15					
POSTÍTULO DE ESTUDIOS DE LA FAMILIA	18	90%	2	10%	20	18	90%	2	10%	20
POSTGRADO										
DOCTORADO EN PSICOLOGÍA	14	56%	11	44%	25	3	60%	2	40%	5
MAGISTER EN PSICOLOGÍA M/ PSICOLOGÍA CLÍNICA	26	70%	11	30%	37	9	82%	2	18%	11
MAGISTER EN PSICOLOGÍA M/ PSICOLOGÍA EDUCACIONAL	24	92%	2	8%	26	6	100%	0	0%	6
MAGISTER EN PSICOLOGÍA M/ PSICOLOGÍA SOCIAL-COMUNITARIA	22	79%	6	21%	28	1	100%	0	0%	1
MAGISTER EN PSICOLOGÍA M/ PSICOLOGIA DE LA SALUD	8	89%	1	11%	9	2	67%	1	33%	3
MAGISTER EN TRABAJO SOCIAL	25	81%	6	19%	31	12	71%	5	29%	17
MAGISTER EN SOCIOLOGÍA	3	33%	6	67%	9	2	29%	5	71%	7
FACULTAD DE COMUNICACIONES										
PREGRADO										
PERIODISMO, LICENCIATURA EN INFORMACIÓN SOCIAL	379	73%	139	27%	518	94	76%	29	24%	123
POSTGRADO										
MAG. EN COMUNICACIÓN SOCIAL M/ DIREC. Y EDIC. PERIODÍSTICA	15	63%	9	38%	24	2	50%	2	50%	4
MAG. EN COMUNICACIÓN SOCIAL M/COMUNICACIÓN	34	68%	16	32%	50	7	54%	6	46%	13
FACULTAD DE DERECHO										
PREGRADO										
DERECHO	513	41%	744	59%	1.257	86	35%	157	65%	243
POSTÍTULO										
POSTÍTULO EN DERECHO CONSTITUCIONAL	3	60%	2	40%	5	4	100%	0	0%	4
POSTÍTULO EN CRIMINOLOGÍA	5	71%	2	29%	7	5	71%	2	29%	7
POSTGRADO										
DOCTORADO EN DERECHO	7	28%	18	72%	25	4	40%	6	60%	10
MAG. EN DERECHO PÚBLICO C/M EN DERECHO CONSTITUCIONAL	24	46%	28	54%	52	5	50%	5	50%	10
MAGISTER EN DERECHO DE LA EMPRESA	19	30%	44	70%	63	7	28%	18	72%	25

**Cuadro N°3. Número de alumnos regulares e ingresados, según Facultad, carrera y sexo
Primer Semestre de 2004**

NOMBRE DE LA FACULTAD Y DE LA CARRERA	Alumnos Regulares					Alumnos Ingresados				
	Mujeres		Varones		Total	Mujeres		Varones		Total
	N°	Porc.	N°	Porc.		N°	Porc.	N°	Porc.	
FACULTAD DE EDUCACIÓN										
PREGRADO										
PEDAGOGÍA GENERAL BÁSICA	566	89%	71	11%	637	131	86%	22	14%	153
PEDAGOGÍA MEDIA EN CASTELLANO	1	50%	1	50%	2					
PEDAGOGÍA MEDIA EN HISTORIA, GEOGRAFÍA Y EDUCACIÓN CÍVICA	2	50%	2	50%	4					
PEDAGOGÍA MEDIA EN RELIGIÓN Y MORAL	0	0%	4	100%	4					
PEDAGOGÍA MEDIA EN MATEMÁTICA	2	67%	1	33%	3					
PEDAGOGÍA MEDIA EN MATEMÁTICA Y FÍSICA	0	0%	1	100%	1					
PEDAGOGÍA MEDIA EN CIENCIAS NATURALES Y BIOLOGÍA	2	100%	0	0%	2					
EDUCACIÓN DE PÁRVULOS	434	99%	6	1%	440	87	99%	1	1%	88
PROGRAMA DE FORMACIÓN PEDAGÓGICA PARA LICENCIADOS	80	67%	39	33%	119	82	68%	38	32%	120
POSTÍTULO										
POSTÍTULO DE ESPECIALISTA EN DIFICULTADES DE APRENDIZAJE	72	99%	1	1%	73	33	100%	0	0%	33
CONSEJERÍA EDUC. Y VOCACIONAL PARA LA ENSEÑANZA MEDIA	7	88%	1	13%	8	7	88%	1	13%	8
POSTÍTULO ESPECIALISTA EN CURRÍCULUM Y EVAL. ESCOLAR	17	85%	3	15%	20	9	82%	2	18%	11
POSTÍTULO DE PROFESOR ESPEC. EN ADM.DE ORG. EDUCATIVAS	10	83%	2	17%	12					
POSTÍTULO EN INFORMÁTICA EDUCATIVA	9	75%	3	25%	12	9	75%	3	25%	12
POSTGRADO										
DOCTORADO EN CIENCIAS DE LA EDUCACIÓN	26	51%	25	49%	51	7	50%	7	50%	14
MAGISTER EN CS DE LA EDUCACIÓN C/M EN ADMINIST. EDUCACIONAL	11	41%	16	59%	27	4	29%	10	71%	14
MAGISTER EN CS DE LA EDUCACIÓN C/M EN CURRÍCULUM	11	69%	5	31%	16	4	80%	1	20%	5
MAG. EN CS DE LA EDUC. C/M EN DIFICULTADES DEL APRENDIZAJE	21	95%	1	5%	22	7	100%	0	0%	7
MAGISTER EN CS DE LA EDUCACIÓN C/M EN DISEÑO DE INSTRUCCIÓN	4	50%	4	50%	8					
MAGISTER EN CS DE LA EDUCACIÓN C/M EN EVALUACIÓN	16	80%	4	20%	20	6	75%	2	25%	8
MAGISTER EN CS DE LA EDUCACIÓN C/M EN EDUCACIÓN INICIAL	3	75%	1	25%	4					
MAGISTER EN DISEÑO DE INSTRUCCIÓN	0	0%	1	100%	1					
FACULTAD DE FILOSOFÍA										
PREGRADO										
LICENCIATURA EN ESTÉTICA	50	75%	17	25%	67	18	72%	7	28%	25
LICENCIATURA EN FILOSOFÍA	17	31%	37	69%	54	5	31%	11	69%	16
CICLO BÁSICO FILOSOFÍA	0	0%	1	100%	1					
POSTGRADO										
DOCTORADO EN FILOSOFÍA	3	21%	11	79%	14	2	50%	2	50%	4
FACULTAD DE FÍSICA										
PREGRADO										
LICENCIATURA EN FÍSICA	25	26%	73	74%	98	5	17%	24	83%	29
LICENCIATURA EN ASTRONOMÍA	32	24%	103	76%	135	8	22%	29	78%	37
POSTGRADO										
DOCTORADO EN FÍSICA	3	16%	16	84%	19	2	25%	6	75%	8
MAGISTER EN FÍSICA	0	0%	10	100%	10	0	0%	2	100%	2
FACULTAD DE HISTORIA GEOGRAFÍA Y CIENCIA POLÍTICA										
PREGRADO										
LICENCIATURA EN CIENCIA POLÍTICA	28	45%	34	55%	62	5	63%	3	38%	8
LICENCIATURA EN HISTORIA	218	59%	151	41%	369	39	57%	29	43%	68
GEOGRAFÍA	139	49%	145	51%	284	18	32%	38	68%	56
CICLO BÁSICO DE GEOGRAFÍA	1	100%	0	0%	1					
POSTÍTULO										
POSTITULO EN GEOMÁTICA	6	46%	7	54%	13	6	40%	9	60%	15

**Cuadro N°3. Número de alumnos regulares e ingresados, según Facultad, carrera y sexo
Primer Semestre de 2004**

NOMBRE DE LA FACULTAD Y DE LA CARRERA	Alumnos Regulares					Alumnos Ingresados				
	Mujeres		Varones		Total	Mujeres		Varones		Total
	N°	Porc.	N°	Porc.		N°	Porc.	N°	Porc.	
POSTGRADO										
DOCTORADO EN HISTORIA	15	56%	12	44%	27	2	40%	3	60%	5
MAG. EN CIENCIA POLÍTICA M/ RELAC. INTERNACIONALES	19	61%	12	39%	31					
MAG. EN CIENCIA POLÍTICA M/ INSTITUCIONES Y PROC. POLÍTICOS	10	56%	8	44%	18	1	100%	0	0%	1
MAG. EN CIENCIA POLÍTICA M/ ESTUDIOS DE DEFENSA	0	0%	10	100%	10					
MAG. EN CIENCIA POLÍTICA M/ ESTUDIOS LATINOAMERICANOS	1	100%	0	0%	1					
FACULTAD DE INGENIERÍA										
PREGRADO										
CONSTRUCCIÓN CIVIL	244	22%	868	78%	1.112	38	19%	159	81%	197
INGENIERÍA CIVIL	511	17%	2.424	83%	2.935	54	13%	354	87%	408
POSTÍTULO										
POST. EN ADM. EMPRESAS CONST. M. EN DES. IN. Y D. OBRAS CIVILES	7	32%	15	68%	22	7	32%	15	68%	22
POST. EN PREVENCIÓN DE RIESGOS EN EL SECTOR PRODUCTIVO	8	36%	14	64%	22					
POSTÍTULO EN GESTIÓN INFORMÁTICA	5	15%	29	85%	34	1	4%	27	96%	28
POSTGRADO										
DOCTORADO EN CIENCIAS DE LA INGENIERÍA	15	32%	32	68%	47	1	20%	4	80%	5
MAGISTER EN CIENCIAS DE LA INGENIERÍA	44	22%	153	78%	197	14	33%	28	67%	42
MAGISTER EN INGENIERÍA	3	25%	9	75%	12	2	18%	9	82%	11
FACULTAD DE LETRAS										
PREGRADO										
LETRAS-PLAN COMÚN	134	67%	67	33%	201					
TRADUCTOR DEL INGLÉS AL ESPAÑOL	9	90%	1	10%	10	9	90%	1	10%	10
LICENCIATURA EN LETRAS M/LINGÜÍSTICA Y LIT. HISPÁNICA	97	68%	45	32%	142	45	67%	22	33%	67
LICENCIATURA EN LETRAS M/LINGÜÍSTICA Y LIT. INGLESA	48	70%	21	30%	69	24	67%	12	33%	36
CICLO BÁSICO DE INGLÉS	1	100%	0	0%	1					
CICLO BÁSICO DE LETRAS	1	50%	1	50%	2					
POSTÍTULO										
POSTÍTULO EN INGLÉS PARA PROPÓSITOS ESPECÍFICOS	6	75%	2	25%	8	6	75%	2	25%	8
POSTGRADO										
DOCTORADO EN LITERATURA	8	44%	10	56%	18	1	25%	3	75%	4
MAGISTER EN LETRAS MENCIÓN LINGÜÍSTICA	15	75%	5	25%	20	6	67%	3	33%	9
MAGISTER EN LETRAS MENCIÓN LITERATURA	8	62%	5	38%	13	2	40%	3	60%	5
FACULTAD DE MATEMÁTICAS										
PREGRADO										
LICENCIATURA EN MATEMÁTICAS	108	41%	158	59%	266	26	38%	42	62%	68
POSTGRADO										
DOCTORADO EN MATEMÁTICAS	2	25%	6	75%	8	1	33%	2	67%	3
DOCTORADO EN ESTADÍSTICA	7	26%	20	74%	27	5	45%	6	55%	11
MAGISTER EN ESTADÍSTICA	18	50%	18	50%	36	8	50%	8	50%	16
MAGISTER EN MATEMÁTICAS	5	56%	4	44%	9	3	100%	0	0%	3
FACULTAD DE MEDICINA										
PREGRADO										
ENFERMERÍA	248	92%	23	8%	271	96	91%	10	9%	106
ENFERMERÍA-OBSTETRICIA	210	94%	14	6%	224					
MEDICINA	349	45%	431	55%	780	41	42%	57	58%	98

**Cuadro N°3. Número de alumnos regulares e ingresados, según Facultad, carrera y sexo
Primer Semestre de 2004**

NOMBRE DE LA FACULTAD Y DE LA CARRERA	Alumnos Regulares					Alumnos Ingresados				
	Mujeres		Varones		Total	Mujeres		Varones		Total
	N°	Porc.	N°	Porc.		N°	Porc.	N°	Porc.	
POSTÍTULO										
POSTÍTULO ENFERMERÍA DEL RECIÉN NACIDO DE ALTO RIESGO	3	100%	0	0%	3	3	100%	0	0%	3
POSTÍTULO ENFERMERÍA DEL NIÑO CON PROBLEMAS ONCOLÓGICOS	1	100%	0	0%	1	1	100%	0	0%	1
POSTÍTULO ENFERMERÍA DEL ADULTO CON PROBLEMAS RENALES	4	100%	0	0%	4	3	100%	0	0%	3
POSTÍTULO ENFERMERÍA DEL ADULTO CON PROBLEMAS CARDÍACOS	5	100%	0	0%	5	5	100%	0	0%	5
POSTÍTULO ENFERMERÍA DEL NIÑO CON PROBLEMAS CARDÍACOS	1	100%	0	0%	1	1	100%	0	0%	1
POSTITULO ENFERMERIA EN SALUD FAMILIAR Y COMUNITARIA	4	100%	0	0%	4	4	100%	0	0%	4
POSTITULO ENFERMERIA EN CUIDADOS CRITICOS DEL ADULTO	5	100%	0	0%	5	5	100%	0	0%	5
ESPECIALIDADES MÉDICAS										
ANATOMÍA PATOLÓGICA	4	44%	5	56%	9	1	25%	3	75%	4
ANESTESIOLOGÍA	20	57%	15	43%	35	8	67%	4	33%	12
CIRUGÍA GENERAL	1	6%	15	94%	16	0	0%	5	100%	5
DERMATOLOGÍA	4	44%	5	56%	9	0	0%	3	100%	3
LABORATORIO CLÍNICO	1	100%	0	0%	1	1	100%	0	0%	1
MEDICINA FAMILIAR DEL ADULTO	13	87%	2	13%	15	4	80%	1	20%	5
MEDICINA FAMILIAR DEL NIÑO	15	94%	1	6%	16	6	100%	0	0%	6
MEDICINA INTERNA	6	18%	28	82%	34	3	25%	9	75%	12
MEDICINA NUCLEAR	0	0%	1	100%	1	0	0%	1	100%	1
NEUROCIRUGÍA	0	0%	5	100%	5	0	0%	2	100%	2
NEUROLOGÍA	5	42%	7	58%	12	1	20%	4	80%	5
OBSTETRICIA Y GINECOLOGÍA	4	36%	7	64%	11	1	33%	2	67%	3
OFTALMOLOGÍA	0	0%	6	100%	6	0	0%	2	100%	2
OTORRINOLARINGOLOGÍA	2	25%	6	75%	8	0	0%	3	100%	3
PEDIATRÍA	17	63%	10	37%	27	4	67%	2	33%	6
PSIQUIATRÍA	4	44%	5	56%	9	1	33%	2	67%	3
RADIOLOGÍA	7	35%	13	65%	20	1	14%	6	86%	7
SALUD PÚBLICA	1	100%	0	0%	1					
TRAUMATOLOGÍA Y ORTOPEdia	0	0%	18	100%	18	0	0%	6	100%	6
SUBESPECIALIDADES MÉDICAS										
ANESTESIA CARDIOVASCULAR	0	0%	1	100%	1	0	0%	1	100%	1
CARDIOLOGÍA	0	0%	8	100%	8	0	0%	4	100%	4
CARDIOLOGIA INTERVENCIONAL	0	0%	1	100%	1	0	0%	1	100%	1
CARDIOLOGÍA PEDIÁTRICA	1	100%	0	0%	1	1	100%	0	0%	1
CIRUGÍA CARDIOVASCULAR	0	0%	1	100%	1					
CIRUGÍA DIGESTIVA	0	0%	4	100%	4	0	0%	2	100%	2
CIRUGÍA VASCULAR	0	0%	2	100%	2	0	0%	1	100%	1
ENDOCRINOLOGÍA	3	100%	0	0%	3	2	100%	0	0%	2
ENFERMEDADES INFECCIOSAS	2	67%	1	33%	3	1	100%	0	0%	1
ENFERMEDADES RESPIRATORIAS	1	100%	0	0%	1	1	100%	0	0%	1
ENFERMEDADES RESPIRATORIAS DEL NIÑO	0	0%	3	100%	3	0	0%	1	100%	1
GASTROENTEROLOGÍA	0	0%	4	100%	4	0	0%	2	100%	2
INFECTOLOGIA PEDIÁTRICA	1	100%	0	0%	1	1	100%	0	0%	1
HEMATOLOGÍA	1	50%	1	50%	2	1	100%	0	0%	1
HEMATOLOGÍA Y ONCOLOGÍA	1	25%	3	75%	4	0	0%	1	100%	1
INMUNOLOGÍA CLÍNICA Y REUMATOLOGÍA	3	75%	1	25%	4	1	50%	1	50%	2
MEDICINA INTENSIVA INFANTIL	0	0%	2	100%	2	0	0%	2	100%	2
MEDICINA INTENSIVA DEL ADULTO	1	20%	4	80%	5	1	33%	2	67%	3
NEFROLOGÍA	0	0%	3	100%	3	0	0%	2	100%	2
NEONATOLOGÍA	1	100%	0	0%	1	1	100%	0	0%	1
UROLOGÍA	0	0%	2	100%	2	0	0%	1	100%	1

**Cuadro N°3. Número de alumnos regulares e ingresados, según Facultad, carrera y sexo
Primer Semestre de 2004**

NOMBRE DE LA FACULTAD Y DE LA CARRERA	Alumnos Regulares					Alumnos Ingresados				
	Mujeres		Varones		Total	Mujeres		Varones		Total
	N°	Porc.	N°	Porc.		N°	Porc.	N°	Porc.	
POSTGRADO										
DOCTORADO EN CIENCIAS MÉDICAS	3	19%	13	81%	16	0	0%	3	100%	3
MAGISTER EN BIOÉTICA	15	47%	17	53%	32	8	47%	9	53%	17
MAGISTER EN NUTRICIÓN	18	75%	6	25%	24	4	57%	3	43%	7
FACULTAD DE QUÍMICA										
PREGRADO										
LICENCIATURA EN QUÍMICA	77	48%	82	52%	159	24	51%	23	49%	47
QUÍMICA Y FARMACIA	259	56%	206	44%	465	44	58%	32	42%	76
POSTGRADO										
DOCTORADO EN CS EXACTAS MENCIÓN QUÍMICA	17	44%	22	56%	39	2	40%	3	60%	5
MAGISTER EN CS EXACTAS MENCIÓN QUÍMICA	0	0%	1	100%	1					
FACULTAD DE TEOLOGÍA										
PREGRADO										
TEOLOGÍA-PLAN COMÚN	31	19%	134	81%	165	4	14%	24	86%	28
LICENCIATURA EN CIENCIAS RELIGIOSAS	2	40%	3	60%	5					
CICLO BÁSICO DE TEOLOGÍA	4	14%	24	86%	28					
POSTGRADO										
MAGISTER EN TEOLOGÍA	4	31%	9	69%	13	2	33%	4	67%	6
TOTAL PREGRADO	8.593	48%	9.266	52%	17.859	1.807	49%	1.873	51%	3.680
TOTAL POSTÍTULO	396	57%	299	43%	695	193	55%	156	45%	349
TOTAL POSTGRADO	818	40%	1.215	60%	2.033	254	42%	352	58%	606
TOTAL UNIVERSIDAD	9.807	48%	10.780	52%	20.587	2.254	49%	2.381	51%	4.635

**Cuadro N°21. Distribución del número de alumnos ingresados, según Facultad carrera y vía de admisión.
Primer Semestre de 2004**

NOMBRE DE LA FACULTAD Y DE LA CARRERA	V Í A S D E A D M I S I Ó N						Total				
	Ordinaria		Especial		Complem.			Postítulo		Postgrado	
	N°	Porc.	N°	Porc.	N°	Porc.		N°	Porc.	N°	Porc.
FACULTAD DE AGRONOMÍA E INGENIERÍA FORESTAL											
PREGRADO											
AGRONOMÍA E INGENIERÍA FORESTAL	255	96%	11	4%							266
POSTGRADO											
DOCTORADO EN CIENCIAS DE LA AGRICULTURA								8	100%		8
PROGRAMA DE POSTGRADO EN CIENCIAS DE LA AGRICULTURA								19	100%		19
MAGISTER EN ECONOMÍA AGRARIA											
FACULTAD DE ARQUITECTURA DISEÑO Y ESTUDIOS URBANOS											
PREGRADO											
DISEÑO	74	86%	12	14%							86
ARQUITECTURA	50	88%	7	12%							57
POSTÍTULO											
POSTÍTULO EN ARQUITECTURA DEL PAISAJE							2	100%			2
POSTÍTULO MANEJO DEL PAISAJE											
POSTGRADO											
MAGISTER EN ARQUITECTURA								11	100%		11
MAGISTER EN DESARROLLO URBANO								22	100%		22
MAGISTER EN ASENT. HUMANOS Y MEDIO AMBIENTE								13	100%		13
FACULTAD DE ARTES											
PREGRADO											
LICENCIATURA EN ARTE	66	92%	6	8%							72
CICLO BÁSICO DE ARTE											
ACTUACIÓN	40	89%	5	11%							45
BACHILLERATO EN MÚSICA											
LICENCIATURA EN MÚSICA	18	37%	5	10%	26	53%					49
PROGRAMA DE BACHILLERATO											
PREGRADO											
PROGRAMA DE BACHILLERATO EN CIENCIAS	196	97%	7	3%							203
PROGRAMA DE BACH. EN CIENCIAS SOCIALES Y HUMANIDADES	208	95%	10	5%							218
FACULTAD DE CIENCIAS BIOLÓGICAS											
PREGRADO											
LICENCIATURA EN CIENCIAS BIOLÓGICAS	89	96%	4	4%							93
BIOQUÍMICA	29	88%	4	12%							33
CICLO BÁSICO DE BIOLOGÍA											
POSTGRADO											
DOCT. EN CS. BIOLÓGICAS, M/ BIOLOGÍA CELULAR Y MOLECULAR								11	100%		11
DOCTORADO EN CS. BIOLÓGICAS, M/ CS FISIOLÓGICAS								8	100%		8
DOCT. EN CS. BIOLÓGICAS, M/ GENÉTICA MOLECULAR Y MICROBIOL.								5	100%		5
DOCTORADO EN BIOLOGÍA, MENCIÓN ECOLOGÍA								5	100%		5
MAGISTER EN BIOQUÍMICA								2	100%		2

**Cuadro N°21. Distribución del número de alumnos ingresados, según Facultad carrera y vía de admisión.
Primer Semestre de 2004**

NOMBRE DE LA FACULTAD Y DE LA CARRERA	V Í A S D E A D M I S I Ó N								
	Ordinaria		Especial		Complem.		Postítulo	Postgrado	Total
	N°	Porc.	N°	Porc.	N°	Porc.	N°	Porc.	
FACULTAD DE CS ECONÓMICAS Y ADMINISTRATIVAS									
PREGRADO									
INGENIERÍA COMERCIAL	233	96%	10	4%					243
LICENCIATURA EN ECONOMIA									
POSTÍTULO									
POSTÍTULO EN ADMINISTRACIÓN DE EMPRESAS (E.S.A.E.)							18	100%	18
POSTGRADO									
DOCTORADO EN ECONOMIA							2	100%	2
MAGISTER EN ECONOMÍA							14	100%	14
MAGISTER EN ECONOMÍA APLICADA M/ECONOMÍA DE EMPRESAS							1	100%	1
MAGISTER EN ADMINISTRACION DE EMPRESAS DOBLE GRADO							50	100%	50
MAG. EN ADMINISTRACIÓN DE EMPRESAS EXE. NACIONAL							54	100%	54
MAG. EN ADMINISTRACIÓN DE EMPRESAS EXE. INTERNACIONAL									
MAGISTER EN ADMINISTRACIÓN DE EMPRESAS U.P.G.							51	100%	51
MAGISTER EN ADMINISTRACIÓN DE EMPRESAS ACE							3	100%	3
MAGISTER EN ADMINISTRACIÓN DE EMPRESAS PARTIME									
MAGISTER EN ADMINISTRACIÓN DE EMPRESAS EJECUTIVO									
FACULTAD DE CIENCIAS SOCIALES									
PREGRADO									
PSICOLOGÍA, LICENCIATURA EN PSICOLOGÍA	92	88%	12	12%					104
LICENCIATURA EN TRABAJO SOCIAL	41	89%	5	11%					46
SOCIOLOGÍA	49	84%	9	16%					58
POSTÍTULO									
POST.EN PSICOTERAPIA SISTÉMICA PARA NIÑOS Y ADOLESCENTES							21	100%	21
POSTÍTULO EN INTERVENCIONES PSICOTERAPEUTAS EN ADULTOS							20	100%	20
POSTÍTULO DE ESTUDIOS DE LA FAMILIA									
POSTGRADO									
DOCTORADO EN PSICOLOGÍA							5	100%	5
MAGISTER EN PSICOLOGÍA M/ PSICOLOGÍA CLÍNICA							11	100%	11
MAGISTER EN PSICOLOGÍA M/ PSICOLOGÍA EDUCACIONAL							6	100%	6
MAGISTER EN PSICOLOGÍA M/ PSICOLOGÍA SOCIAL-COMUNITARIA							1	100%	1
MAGISTER EN PSICOLOGÍA M/ PSICOLOGIA DE LA SALUD							3	100%	3
MAGISTER EN TRABAJO SOCIAL							17	100%	17
MAGISTER EN SOCIOLOGÍA							7	100%	7
FACULTAD DE COMUNICACIONES									
PREGRADO									
PERIODISMO, LICENCIATURA EN INFORMACIÓN SOCIAL	109	89%	14	11%					123
POSTGRADO									
MAG. EN COMUNICACIÓN SOCIAL M/ DIREC. Y EDIC. PERIODÍSTICA							4	100%	4
MAG. EN COMUNICACIÓN SOCIAL M/COMUNICACIÓN							13	100%	13
FACULTAD DE DERECHO									
PREGRADO									
DERECHO	228	94%	15	6%					243
POSTÍTULO									
POSTÍTULO EN DERECHO CONSTITUCIONAL							4	100%	4
POSTÍTULO EN CRIMINOLOGÍA							7	100%	7
POSTGRADO									
DOCTORADO EN DERECHO							10	100%	10
MAG. EN DERECHO PÚBLICO C/M EN DERECHO CONSTITUCIONAL							10	100%	10
MAGISTER EN DERECHO DE LA EMPRESA							25	100%	25

**Cuadro N°21. Distribución del número de alumnos ingresados, según Facultad carrera y vía de admisión.
Primer Semestre de 2004**

NOMBRE DE LA FACULTAD Y DE LA CARRERA	V Í A S D E A D M I S I Ó N						Total				
	Ordinaria		Especial		Complem.			Postítulo		Postgrado	
	N°	Porc.	N°	Porc.	N°	Porc.		N°	Porc.	N°	Porc.
FACULTAD DE EDUCACIÓN											
PREGRADO											
PEDAGOGÍA GENERAL BÁSICA	126	82%	27	18%							153
PEDAGOGÍA MEDIA EN CASTELLANO											
PEDAGOGÍA MEDIA EN HISTORIA, GEOGRAFÍA Y EDUCACIÓN CÍVICA											
PEDAGOGÍA MEDIA EN RELIGIÓN Y MORAL											
PEDAGOGÍA MEDIA EN MATEMÁTICA											
PEDAGOGÍA MEDIA EN MATEMÁTICA Y FÍSICA											
PEDAGOGÍA MEDIA EN CIENCIAS NATURALES Y BIOLOGÍA											
EDUCACIÓN DE PÁRVULOS	75	85%	13	15%							88
PROGRAMA DE FORMACIÓN PEDAGÓGICA PARA LICENCIADOS			120	100%							120
POSTÍTULO											
POSTÍTULO DE ESPECIALISTA EN DIFICULTADES DE APRENDIZAJE							33	100%			33
CONSEJERÍA EDUC. Y VOCACIONAL PARA LA ENSEÑANZA MEDIA							8	100%			8
POSTÍTULO ESPECIALISTA EN CURRÍCULUM Y EVAL. ESCOLAR							11	100%			11
POSTÍTULO DE PROFESOR ESPEC. EN ADM.DE ORG. EDUCATIVAS											
POSTÍTULO EN INFORMÁTICA EDUCATIVA							12	100%			12
POSTGRADO											
DOCTORADO EN CIENCIAS DE LA EDUCACIÓN									14	100%	14
MAGISTER EN CS DE LA EDUCACIÓN C/M EN ADMINIST. EDUCACIONAL									14	100%	14
MAGISTER EN CS DE LA EDUCACIÓN C/M EN CURRÍCULUM									5	100%	5
MAG. EN CS DE LA EDUC. C/M EN DIFICULTADES DEL APRENDIZAJE									7	100%	7
MAGISTER EN CS DE LA EDUCACIÓN C/M EN DISEÑO DE INSTRUCCIÓN											
MAGISTER EN CS DE LA EDUCACIÓN C/M EN EVALUACIÓN									8	100%	8
MAGISTER EN CS DE LA EDUCACIÓN C/M EN EDUCACIÓN INICIAL											
MAGISTER EN DISEÑO DE INSTRUCCIÓN											
FACULTAD DE FILOSOFÍA											
PREGRADO											
LICENCIATURA EN ESTÉTICA			25	100%							25
LICENCIATURA EN FILOSOFÍA			16	100%							16
CICLO BÁSICO FILOSOFÍA											
POSTGRADO											
DOCTORADO EN FILOSOFÍA									4	100%	4
FACULTAD DE FÍSICA											
PREGRADO											
LICENCIATURA EN FÍSICA	22	76%	7	24%							29
LICENCIATURA EN ASTRONOMÍA	33	89%	4	11%							37
POSTGRADO											
DOCTORADO EN FÍSICA									8	100%	8
MAGISTER EN FÍSICA									2	100%	2
FACULTAD DE HISTORIA GEOGRAFÍA Y CIENCIA POLÍTICA											
PREGRADO											
LICENCIATURA EN CIENCIA POLÍTICA			8	100%							8
LICENCIATURA EN HISTORIA	60	88%	8	12%							68
GEOGRAFÍA	53	95%	3	5%							56
CICLO BÁSICO DE GEOGRAFÍA											
POSTÍTULO											
POSTITULO EN GEOMÁTICA							15	100%			15

**Cuadro N°21. Distribución del número de alumnos ingresados, según Facultad carrera y vía de admisión.
Primer Semestre de 2004**

NOMBRE DE LA FACULTAD Y DE LA CARRERA	V Í A S D E A D M I S I Ó N								
	Ordinaria		Especial		Complem.		Postítulo	Postgrado	Total
	N°	Porc.	N°	Porc.	N°	Porc.	N°	Porc.	
POSTGRADO									
DOCTORADO EN HISTORIA								5 100%	5
MAG. EN CIENCIA POLÍTICA M/ RELAC. INTERNACIONALES								1 100%	1
MAG. EN CIENCIA POLÍTICA M/ INSTITUCIONES Y PROC. POLÍTICOS									
MAG. EN CIENCIA POLÍTICA M/ ESTUDIOS DE DEFENSA									
MAG. EN CIENCIA POLÍTICA M/ ESTUDIOS LATINOAMERICANOS									
FACULTAD DE INGENIERÍA									
PREGRADO									
CONSTRUCCIÓN CIVIL	194	98%	3	2%					197
INGENIERÍA CIVIL	399	98%	9	2%					408
POSTÍTULO									
POST. EN ADM. EMPRESAS CONST. M. EN DES. IN. Y D. OBRAS CIVILES							22	100%	22
POST. EN PREVENCIÓN DE RIESGOS EN EL SECTOR PRODUCTIVO									
POSTÍTULO EN GESTIÓN INFORMÁTICA							28	100%	28
POSTGRADO									
DOCTORADO EN CIENCIAS DE LA INGENIERÍA								5 100%	5
MAGISTER EN CIENCIAS DE LA INGENIERÍA								42 100%	42
MAGISTER EN INGENIERÍA								11 100%	11
FACULTAD DE LETRAS									
PREGRADO									
LETRAS-PLAN COMÚN									
TRADUCTOR DEL INGLÉS AL ESPAÑOL			10	100%					10
LICENCIATURA EN LETRAS M/LINGÜÍSTICA Y LIT. HISPÁNICA	59	88%	8	12%					67
LICENCIATURA EN LETRAS M/LINGÜÍSTICA Y LIT. INGLESA	32	89%	4	11%					36
CICLO BÁSICO DE INGLÉS									
CICLO BÁSICO DE LETRAS									
POSTÍTULO									
POSTÍTULO EN INGLÉS PARA PROPÓSITOS ESPECÍFICOS							8	100%	8
POSTGRADO									
DOCTORADO EN LITERATURA								4 100%	4
MAGISTER EN LETRAS MENCIÓN LINGÜÍSTICA								9 100%	9
MAGISTER EN LETRAS MENCIÓN LITERATURA								5 100%	5
FACULTAD DE MATEMÁTICAS									
PREGRADO									
LICENCIATURA EN MATEMÁTICAS	64	94%	4	6%					68
POSTGRADO									
DOCTORADO EN MATEMÁTICAS								3 100%	3
DOCTORADO EN ESTADÍSTICA								11 100%	11
MAGISTER EN ESTADÍSTICA								16 100%	16
MAGISTER EN MATEMÁTICAS								3 100%	3
FACULTAD DE MEDICINA									
PREGRADO									
ENFERMERÍA	98	92%	8	8%					106
ENFERMERÍA-OBSTETRICIA									
MEDICINA	90	92%	8	8%					98

**Cuadro N°21. Distribución del número de alumnos ingresados, según Facultad carrera y vía de admisión.
Primer Semestre de 2004**

NOMBRE DE LA FACULTAD Y DE LA CARRERA	V Í A S D E A D M I S I Ó N										
	Ordinaria		Especial		Complem.		Postítulo		Postgrado		Total
	N°	Porc.	N°	Porc.	N°	Porc.	N°	Porc.	N°	Porc.	
POSTÍTULO											
POSTÍTULO ENFERMERÍA DEL RECIÉN NACIDO DE ALTO RIESGO							3	100%			3
POSTÍTULO ENFERMERÍA DEL NIÑO CON PROBLEMAS ONCOLÓGICOS							1	100%			1
POSTÍTULO ENFERMERÍA DEL ADULTO CON PROBLEMAS RENALES							3	100%			3
POSTÍTULO ENFERMERÍA DEL ADULTO CON PROBLEMAS CARDÍACOS							5	100%			5
POSTÍTULO ENFERMERÍA DEL NIÑO CON PROBLEMAS CARDÍACOS							1	100%			1
POSTITULO ENFERMERIA EN SALUD FAMILIAR Y COMUNITARIA							4	100%			4
POSTITULO ENFERMERIA EN CUIDADOS CRITICOS DEL ADULTO							5	100%			5
ESPECIALIDADES MÉDICAS											
ANATOMÍA PATOLÓGICA							4	100%			4
ANESTESIOLOGÍA							12	100%			12
CIRUGÍA GENERAL							5	100%			5
DERMATOLOGÍA							3	100%			3
LABORATORIO CLÍNICO							1	100%			1
MEDICINA FAMILIAR DEL ADULTO							5	100%			5
MEDICINA FAMILIAR DEL NIÑO							6	100%			6
MEDICINA INTERNA							12	100%			12
MEDICINA NUCLEAR							1	100%			1
NEUROCIRUGÍA							2	100%			2
NEUROLOGÍA							5	100%			5
OBSTETRICIA Y GINECOLOGÍA							3	100%			3
OFTALMOLOGÍA							2	100%			2
OTORRINOLARINGOLOGÍA							3	100%			3
PEDIATRÍA							6	100%			6
PSIQUIATRÍA							3	100%			3
RADIOLOGÍA							7	100%			7
SALUD PÚBLICA											
TRAUMATOLOGÍA Y ORTOPEDIA							6	100%			6
SUBESPECIALIDADES MÉDICAS											
ANESTESIA CARDIOVASCULAR							1	100%			1
CARDIOLOGÍA							4	100%			4
CARDIOLOGIA INTERVENCIONAL							1	100%			1
CARDIOLOGÍA PEDIÁTRICA							1	100%			1
CIRUGÍA CARDIOVASCULAR											
CIRUGÍA DIGESTIVA							2	100%			2
CIRUGÍA VASCULAR							1	100%			1
ENDOCRINOLOGÍA							2	100%			2
ENFERMEDADES INFECCIOSAS							1	100%			1
ENFERMEDADES RESPIRATORIAS							1	100%			1
ENFERMEDADES RESPIRATORIAS DEL NIÑO							1	100%			1
GASTROENTEROLOGÍA							2	100%			2
INFECTOLOGIA PEDIÁTRICA							1	100%			1
HEMATOLOGÍA							1	100%			1
HEMATOLOGÍA Y ONCOLOGÍA							1	100%			1
INMUNOLOGÍA CLÍNICA Y REUMATOLOGÍA							2	100%			2
MEDICINA INTENSIVA INFANTIL							2	100%			2
MEDICINA INTENSIVA DEL ADULTO							3	100%			3
NEFROLOGÍA							2	100%			2
NEONATOLOGÍA							1	100%			1
UROLOGÍA							1	100%			1

**Cuadro N°21. Distribución del número de alumnos ingresados, según Facultad carrera y vía de admisión.
Primer Semestre de 2004**

NOMBRE DE LA FACULTAD Y DE LA CARRERA	V Í A S D E A D M I S I Ó N						Total				
	Ordinaria		Especial		Complem.			Postítulo		Postgrado	
	N°	Porc.	N°	Porc.	N°	Porc.		N°	Porc.	N°	Porc.
POSTGRADO											
DOCTORADO EN CIENCIAS MÉDICAS									3	100%	3
MAGISTER EN BIOÉTICA									17	100%	17
MAGISTER EN NUTRICIÓN									7	100%	7
FACULTAD DE QUÍMICA											
PREGRADO											
LICENCIATURA EN QUÍMICA	43	91%	4	9%							47
QUÍMICA Y FARMACIA	68	89%	8	11%							76
POSTGRADO											
DOCTORADO EN CS EXACTAS MENCIÓN QUÍMICA									5	100%	5
MAGISTER EN CS EXACTAS MENCIÓN QUÍMICA											
FACULTAD DE TEOLOGÍA											
PREGRADO											
TEOLOGÍA-PLAN COMÚN			5	18%	23	82%					28
LICENCIATURA EN CIENCIAS RELIGIOSAS											
CICLO BÁSICO DE TEOLOGÍA											
POSTGRADO											
MAGISTER EN TEOLOGÍA									6	100%	6
TOTAL PREGRADO	3.193	87%	438	12%	49	1%					3.680
TOTAL POSTÍTULO								349	100%		349
TOTAL POSTGRADO									606	100%	606
TOTAL UNIVERSIDAD	3.193	69%	438	9%	49	1%	349	8%	606	13%	4.635