



**PONTIFICIA UNIVERSIDAD CATÓLICA DE CHILE**  
**VICERRECTORÍA ACADÉMICA**  
**DIRECCIÓN DE ADMISIÓN Y REGISTROS ACADÉMICOS**

**ALUMNOS DE LA PUC DE CHILE**

**Primer semestre de 2005**

Documento de Trabajo  
Circulación Restringida

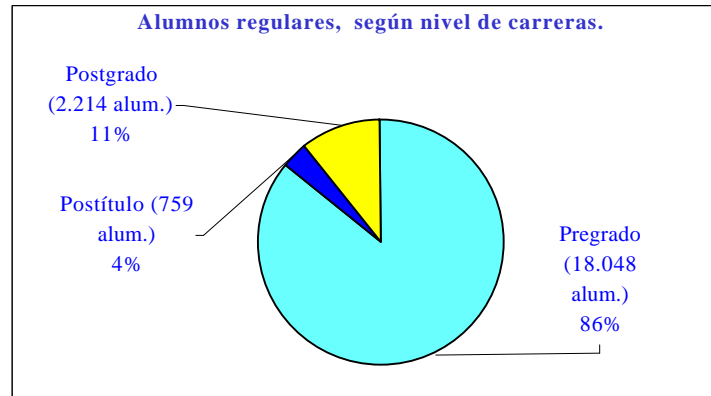
Elaborado por Nicolino Casaletti Marchese  
(Asistente de Estudios DARA)

**JUNIO DE 2005**

W  
M  
R  
O  
F  
N  
I

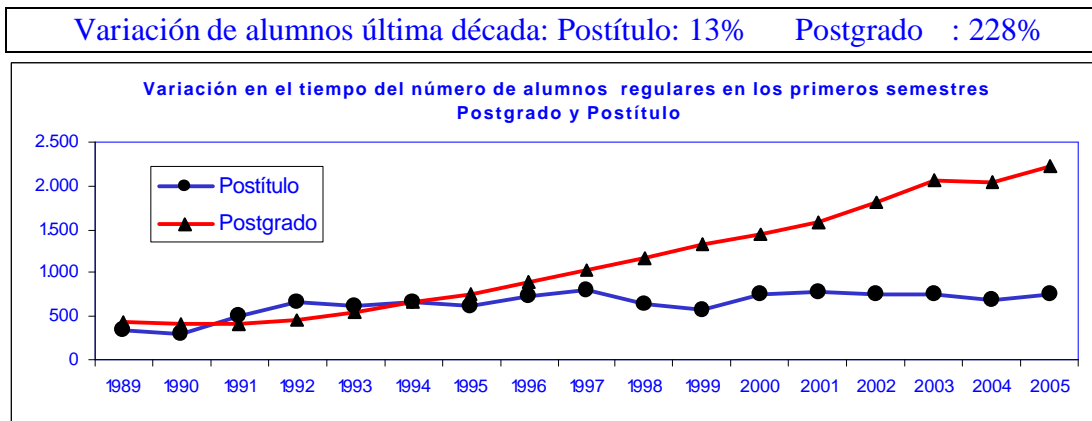
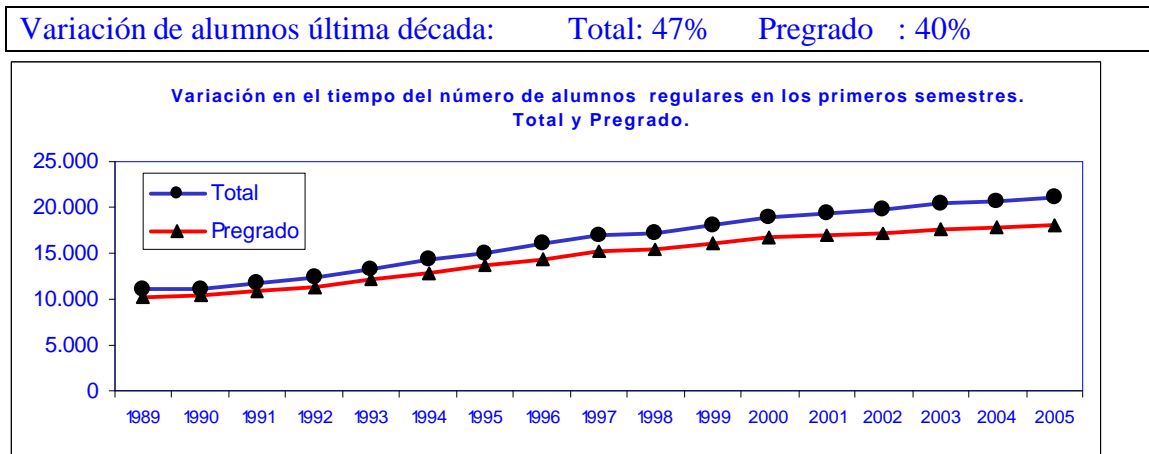
1. Total de alumnos regulares

En este primer semestre de 2005, se registra un total de 21.021 alumnos regulares.



Comparando la información con el primer semestre del año 2004, se observa un aumento promedio de un 2,1%. Los niveles de carreras que reportan el mayor aumento porcentual en el último año, son el Postgrado (8.9%) y el Postítulo (9.2%).

2. Tendencias a través del tiempo



Observamos que en los últimos 3 años, el crecimiento de alumnos en la PUC para los primeros semestres alcanza en promedio el 2,1%. El nivel de carreras con mayor crecimiento promedio en estos últimos tres años es el postgrado con un 6.9%.

AÑO	SEMESTRE	ALUMNOS REGULARES							
		NÚMERO DE ALUMNOS				VARIACIÓN SEMESTRAL AÑO ANTERIOR			
		Pregrado	Postítulo	Postgrado	Total	Pregrado	Postítulo	Postgrado	Total
1994	1er Sem.	12.933	671	676	14.280	6,5%	7,4%	23,4%	7,2%
	2do Sem.	12.008	684	623	13.315	7,1%	-5,4%	20,7%	6,9%
1995	1er Sem.	13.652	630	757	15.039	5,6%	-6,1%	12,0%	5,3%
	2do Sem.	12.696	669	724	14.089	5,7%	-2,2%	16,2%	5,8%
1996	1er Sem.	14.381	726	886	15.993	5,3%	15,2%	17,0%	6,3%
	2do Sem.	13.461	706	841	15.008	6,0%	5,5%	16,2%	6,5%
1997	1er Sem.	15.142	801	1.038	16.981	5,3%	10,3%	17,2%	6,2%
	2do Sem.	14.101	747	972	15.820	4,8%	5,8%	15,6%	5,4%
1998	1er Sem.	15.384	647	1.163	17.194	1,6%	-19,2%	12,0%	1,3%
	2do Sem.	14.327	560	1.149	16.036	1,6%	-25,0%	18,2%	1,4%
1999	1er Sem.	16.037	577	1.329	17.943	4,2%	-10,8%	14,3%	4,4%
	2do Sem.	15.015	635	1.244	16.894	4,8%	13,4%	8,3%	5,4%
2000	1er Sem.	16.738	746	1.455	18.939	4,4%	29,3%	9,5%	5,6%
	2do Sem.	15.502	711	1.396	17.609	3,2%	12,0%	12,2%	4,2%
2001	1er Sem.	16.950	772	1.591	19.313	1,3%	3,5%	9,3%	2,0%
	2do Sem.	15.723	728	1.601	18.052	1,4%	2,4%	14,7%	2,5%
2002	1er Sem.	17.186	768	1.822	19.776	1,4%	-0,5%	14,5%	2,4%
	2do Sem.	16.012	703	1.801	18.516	1,8%	-3,4%	12,5%	2,6%
2003	1er Sem.	17.603	750	2.058	20.411	2,4%	-2,3%	13,0%	3,2%
	2do Sem.	16.262	705	1.943	18.910	1,6%	0,3%	7,9%	2,1%
2004	1er Sem.	17.859	695	2.033	20.587	1,5%	-7,3%	-1,2%	0,9%
	2do Sem.	16.572	655	1.963	19.190	1,9%	-7,1%	1,0%	1,5%
2005	1er Sem.	18.048	759	2.214	21.021	1,1%	9,2%	8,9%	2,1%
	2do Sem.								
Variación 1er Semestre, 3 últimos años						1,6%	-0,2%	6,9%	2,1%
Variación 2do Semestre, 3 últimos años						1,8%	-3,4%	7,1%	2,1%
Variación anual, 3 últimos años						1,7%	-1,8%	7,0%	2,1%

Al comparar el primer semestre de 2005, respecto del primer semestre de 2004, observamos que en el Postgrado las Unidades académicas con mayor variación significativa son: La Escuela de Ingeniería (de 256 a 369 - 44%), la Facultad de Física (de 29 a 42 - 45%) y la Escuela de Arquitectura (de 51 a 63 - 24%). En el postítulo las Unidades Académicas con mayor variación significativa son: La Escuela de Psicología (de 56 a 90 - 61%), la Escuela de Teatro (de 0 a 39) y la Escuela de Trabajo Social (de 20 a 25 - 25%).

## 3. Unidad Académica

A continuación el número de alumnos regulares, según unidad académica:

UNIDAD ACADÉMICA	ALUMNOS REGULARES					
	Nivel de Carreras				Total	
	Pregrado	Postítulo	Magister	Doctorado	Número	Porcentaje
Fac. de Agronomía e Ing. Forestal	1.201		88	14	1.303	6%
Escuela de Arquitectura	655	21	56	7	739	4%
Escuela de Arte	353				353	2%
Programa de Bachillerato	910				910	4%
Instituto de Ciencia Política	58		43		101	0%
Facultad de Ciencias Biológicas	524		2	145	671	3%
Escuela de Construcción Civil	1.081	34			1.115	5%
Facultad de Derecho	1.281	15	109	28	1.433	7%
Escuela de Diseño	404				404	2%
Fac. de Cs. Económicas y Admin.	1.473	29	459	12	1.973	9%
Facultad de Educación	1.174	121	91	54	1.440	7%
Escuela de Enfermería	533	19	15		567	3%
Instituto de Estética	81				81	0%
Inst. de Est. Urbanos y Territoriales			104		104	0%
Instituto de Filosofía	62			22	84	0%
Facultad de Física	229		17	25	271	1%
Instituto de Geografía	267	15			282	1%
Instituto de Historia	361			37	398	2%
Escuela de Ingeniería	2.917	25	304	65	3.311	16%
Facultad de Letras	455	8	41	25	529	3%
Facultad de Matemáticas	274		47	30	351	2%
Escuela de Medicina	767	318	52	21	1.158	6%
Instituto de Música	173				173	1%
Escuela de Periodismo	562		78		640	3%
Escuela de Psicología	711	90	102	29	932	4%
Facultad de Química	661		2	29	692	3%
Instituto de Sociología	327		17		344	2%
Escuela de Teatro	173	39			212	1%
Facultad de Teología	156		11	2	169	1%
Escuela de Trabajo Social	225	25	31		281	1%
<b>TOTAL UNIVERSIDAD</b>	<b>18.048</b>	<b>759</b>	<b>1.669</b>	<b>545</b>	<b>21.021</b>	<b>100%</b>

Las Unidades Académicas con mayor número de alumnos según nivel son las siguientes:

	Pregrado	Nº	Porc.	Postítulo	Nº	Porc.	Magister	Nº	Porc.	Doctorado	Nº	Porc.
1	Escuela de Ingeniería	2.917	16%	Escuela de Medicina	318	42%	Fac. Econ.y Administ.	459	28%	Fac. de Cs Biológicas	145	27%
2	Fac. Econ.y Administ.	1.473	8%	Facultad de Educación	121	16%	Escuela de Ingeniería	304	18%	Escuela de Ingeniería	65	12%
3	Facultad de Derecho	1.281	7%	Escuela de Psicología	90	12%	Facultad de Derecho	109	7%	Facultad de Educación	54	10%

## 4. Área de carreras

Las carreras del área Ciencias Sociales, registran el mayor número de alumnos de la PUC (5.986 alumnos, 28%).

AREA DE CARRERAS	Núm.	Porc.	FACULTADES
CIENCIAS SOCIALES	5.986	28%	Fac. de Cs. Económicas y Adm. - Inst. de C. Política - Fac. de Cs.Sociales - Fac. de Derecho - Inst. de Geografía - Escuela de Periodismo
INGENIERÍAS Y TECNOLOGÍAS	4.426	21%	Facultad de Ingeniería
ARQUITECTURA Y ARTE	2.066	10%	Facultad de Arquitectura Diseño y Est. Urbanos - Facultad de Artes - Instituto de Estética
CIENCIAS BÁSICAS	1.985	9%	Facultad de Cs. Biológicas - Facultad de Física - Facultad de Matemáticas - Facultad de Química
SALUD	1.725	8%	Facultad de Medicina
EDUCACIÓN	1.440	7%	Facultad de Educación
AGROPECUARIA Y FORESTAL	1.303	6%	Facultad de Agronomía e Ing. Forestal
HUMANIDADES	1.180	6%	Instituto de Filosofía - Instituto de Historia - Instituto de Letras - Facultad de Teología
BACHILLERATOS	910	4%	Programa de Bachillerato
TOTAL UNIVERSIDAD	21.021	100%	

## 5. Promedio Ponderado acumulado

El promedio ponderado acumulado de los alumnos, es un 5.1 con una desviación estándar de 0.64. Cifra similar se observa en el pregrado (5.1), para el postítulo 6.0 y para el postgrado un 5.9.

A continuación se ordenan las unidades académicas (carreras de pregrado) con mayor y menor promedio ponderado acumulado:

	MAYORES PROMEDIOS PREGRADO	Promedio	Número	MENORES PROMEDIOS PREGRADO	Promedio	Número
1	Escuela de Medicina	5,8	902	Escuela de Construcción Civil	4,5	891
2	Instituto de Estética	5,8	51	Facultad de Química	4,7	562
3	Escuela de Psicología	5,8	741	Facultad de Matemáticas	4,9	257
4	Instituto de Filosofía	5,9	61	Instituto de Geografía	4,7	217
5	Facultad de Teología	5,7	149	Facultad de Física	4,9	205
6	Facultad de Educación	5,7	995	Fac. de Agronomía e Ing. Forestal	4,8	1.019
7	Instituto de Música	5,5	137	Facultad de Ciencias Biológicas	5,1	500
8	Instituto de Ciencia Política	5,6	94	Escuela de Ingeniería	5,0	2.751
9	Escuela de Teatro	5,3	127	Fac. de Cs. Económicas y Admin.	5,0	1.535
10	Facultad de Letras	5,5	367	Escuela de Arquitectura	5,0	669

## 6. Otras estadísticas relevantes

Créditos Inscritos

Los alumnos inscriben un promedio de 48 créditos en este semestre. En las carreras de Pregrado y Postgrado este índice alcanza a 49 créditos y 44 respectivamente, mientras que en el Postítulo solo llega a 29 créditos. Un dato interesante es que respecto del primer semestre del año 2004, los alumnos de pregrado inscriben en promedio un crédito más.

Distribución por sexo

La distribución de los alumnos de la PUC según sexo es similar en el Pregrado y en el total, sin embargo en los Postítulos estudian más mujeres (60%) y en el Postgrado más Hombres (61%).

Las Unidades Académicas con mayores porcentajes según distribución por sexo son:

	Unidades Académicas con mayor porcentaje de sexo femenino	Número	Porcentaje	Unidades Académicas con mayor porcentaje de sexo masculino	Número	Porcentaje
1	Escuela de Enfermería	525	93%	Escuela de Ingeniería	570	17%
2	Facultad de Educación	1256	87%	Facultad de Teología	32	19%
3	Escuela de Trabajo Social	242	86%	Escuela de Construcción Civil	235	21%
4	Escuela de Arte	279	79%	Facultad de Física	69	25%
5	Escuela de Diseño	314	78%	Instituto de Música	50	29%
6	Escuela de Psicología	703	75%	Instituto de Filosofía	27	32%
7	Instituto de Estética	60	74%	Facultad de Matemáticas	131	37%
8	Escuela de Periodismo	467	73%	Fac. de Cs. Económicas y Admin.	766	39%
9	Escuela de Teatro	142	67%	Facultad de Derecho	604	42%
10	Facultad de Letras	351	66%	Fac. de Agronomía e Ing. Forestal	553	42%

Distribución por Campus

En el cuadro siguiente podemos apreciar la distribución de alumnos por campus:

CAMPUS		ALUMNOS REGULARES					
		Pregrado	Postítulo	Postgrado	Totales		
					Femenino	Masculino	Total
Casa Central	Número	3.134	333	435	1.913	1.989	3.902
	Porcentaje	17%	44%	20%	49%	51%	19%
San Joaquín	Número	12.857	366	1.577	6.794	8.006	14.800
	Porcentaje	71%	48%	71%	46%	54%	70%
Oriente	Número	998	39	35	590	482	1.072
	Porcentaje	6%	5%	2%	55%	45%	5%
Lo Contador	Número	1.059	21	167	720	527	1.247
	Porcentaje	6%	3%	8%	58%	42%	6%
Total Universidad	Número	18.048	759	2.214	10.017	11.004	21.021
	Porcentaje	86%	4%	11%	48%	52%	100%

Edad de nuestros alumnos

La edad promedio de los alumnos de la PUC es de 22 años, para el Pregrado alcanza los 21 años, en el Postítulo los 29 años y en el Postgrado 31 años.

Promoción de ingreso

Como es de esperar, la promoción de ingreso 2005 aporta el mayor porcentaje con un 23% del total de alumnos. En el nivel de postítulo, el porcentaje de alumnos de la promoción 2005, alcanza al 58% y en el Postgrado al 32%.

PROMOCIÓN DE INGRESO	ALUMNOS REGULARES							
	Pregrado		Postítulo		Postgrado		Total	
	N°	Porc.	N°	Porc.	N°	Porc.	N°	Porc.
Promoción 2005	3.638	20%	439	58%	706	32%	4.783	23%
Promoción 2004	3.290	18%	212	28%	723	33%	4.225	20%
Promoción 2003	3.021	17%	102	13%	491	22%	3.614	17%
Promoción 2002	2.838	16%	4	1%	180	8%	3.022	14%
Promoción 2001	2.403	13%	2	0%	65	3%	2.470	12%
Promoción 2000	1.567	9%	0	0%	30	1%	1.597	8%
Promoción 1999	809	4%	0	0%	6	0%	815	4%
Promoción 1998	482	3%	0	0%	13	0%	495	3%
Total Universidad	18.048	100%	759	100%	2.214	100%	21.021	100%

Promedio de períodos cursados

El promedio de períodos cursados del total de alumnos regulares, alcanzó a 5,6 períodos, es decir, en promedio los alumnos regulares han cursado dos años y medio de la carrera. En el nivel de Postítulo este promedio alcanza a 2,5 períodos (más de 1 año) y en el Postgrado a 3,3 períodos (más de 1 año y medio).

Procedencia curricular alumnos de pregrado

El 92% (16.560) de los alumnos regulares de pregrado, proviene de un ingreso directo, el 7% corresponde a Bachilleratos (1.303 alumnos) y el 1% restante a Plan Común o Ciclo Básico (185 alumnos).

Tipo de Carreras

A continuación se aprecia la distribución de alumnos según tipo de carrera:

TIPO DE CARRERAS	ALUMNOS REGULARES	
	Número	Porcentaje
PLAN COMÚN	267	1%
BACHILLERATO	972	5%
LICENCIATURA	2.813	13%
TÍTULO PROF. Y LICENCIATURA	13.996	66%
POSTÍTULO	759	4%
MAGISTER	1.669	8%
DOCTORADO	545	3%
TOTAL UNIVERSIDAD	21.021	100%

Sistema de Salud

Con un 66%, las Isapres son el sistema de salud con mayor frecuencia en los alumnos de la PUC, le sigue Fonasa con un 17%.

Procedencia y residencia de los alumnos

Uno de cada 32 alumnos de la PUC es extranjero (653 alumnos, 3.1% del total). El 80% es Latinoamericano, el 11% Europeo y el 3% Asiático. En las carreras de Postgrado 1 de cada 6 alumnos es extranjero (395 alumnos, 18% del total postgrado).

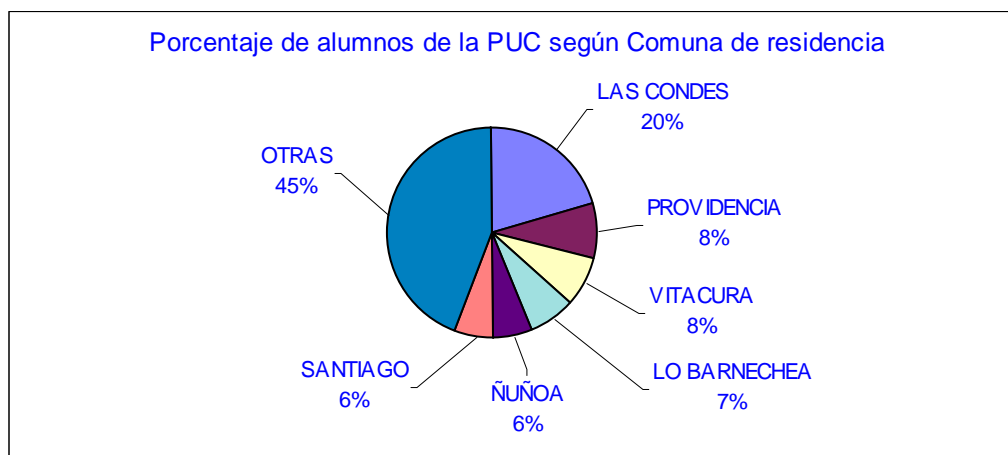
CONTINENTE		ALUMNOS REGULARES					
		Pregrado	Postítulo	Postgrado	Totales		
					Femenino	Masculino	Total
América del Sur	Número	110	44	171	152	173	325
	Porcentaje	55%	75%	43%	47%	53%	50%
América Central	Número	10	5	158	58	115	173
	Porcentaje	5%	8%	40%	34%	66%	26%
América del Norte	Número	26	2	31	26	33	59
	Porcentaje	13%	3%	8%	44%	56%	9%
Total América	Número	146	51	360	236	321	557
	Porcentaje	73%	86%	91%	42%	58%	85%
Europa	Número	35	8	30	37	36	73
	Porcentaje	18%	14%	8%	51%	49%	11%
Africa	Número	2	0	1	1	2	3
	Porcentaje	1%	0%	0%	33%	67%	0%
Asia	Número	16	0	4	6	14	20
	Porcentaje	8%	0%	1%	30%	70%	3%
<hr/>							
América Latina	Número	126	49	350	222	303	525
	Porcentaje	63%	83%	89%	42%	58%	80%
Totales		199	59	395	280	373	653
Proporción de alumnos extranjeros		1 de cada 91	1 de cada 13	1 de cada 6	1 de cada 36	1 de cada 30	1 de cada 32



La distribución por país de procedencia y nivel de carreras es la siguiente:

NOMBRE DEL PAIS	Pregrado		Postítulo		Postgrado		Total	
	Núm.	Porc.	Núm.	Porc.	Núm.	Porc.	Núm.	Porc.
PERU	17	9%	4	15%	48	12%	69	11%
EL SALVADOR	1	0%	2	3%	65	17%	68	11%
ARGENTINA	34	17%	8	8%	17	4%	59	8%
COLOMBIA	11	6%	5	3%	41	9%	57	8%
GUATEMALA					52	13%	52	8%
BOLIVIA	9	5%	12	22%	22	4%	43	7%
ECUADOR	12	3%	12	21%	17	5%	41	6%
MEXICO	6	3%			21	6%	27	5%
ESTADOS UNIDOS	15	7%	2	1%	8	2%	25	4%
ESPAÑA	8	4%	3	7%	9	2%	20	3%
OTROS PAISES	86	43%	11	19%	95	24%	192	29%
TOTAL	199	100%	59	100%	395	100%	653	100%

El 20% de los alumnos de la PUC, tiene como comuna de residencia en las Condes



**Cuadro N°3. Número de alumnos regulares e ingresados, según Facultad, carrera y sexo  
Primer Semestre de 2005**

NOMBRE DE LA FACULTAD Y DE LA CARRERA	Alumnos Regulares			Alumnos Ingresados						
	Mujeres		Varones		Total	Mujeres		Varones		Total
	N°	Porc.	N°	Porc.		N°	Porc.	N°	Porc.	
<b>FACULTAD DE AGRONOMÍA E INGENIERÍA FORESTAL</b>										
<b>PREGRADO</b>										
AGRONOMÍA E INGENIERÍA FORESTAL	224	44%	282	56%	506	119	45%	146	55%	265
AGRONOMÍA	231	43%	306	57%	537					
INGENIERÍA FORESTAL	57	36%	101	64%	158					
<b>POSTGRADO</b>										
DOCTORADO EN CIENCIAS DE LA AGRICULTURA	5	36%	9	64%	14	1	50%	1	50%	2
PROGRAMA DE POSTGRADO EN CIENCIAS DE LA AGRICULTURA	36	41%	52	59%	88	9	39%	14	61%	23
MAGISTER EN ECONOMÍA AGRARIA										
<b>FACULTAD DE ARQUITECTURA DISEÑO Y ESTUDIOS URBANOS</b>										
<b>PREGRADO</b>										
DISEÑO	314	78%	90	22%	404	66	83%	14	18%	80
ARQUITECTURA	320	49%	335	51%	655	32	58%	23	42%	55
<b>POSTÍTULO</b>										
POSTÍTULO EN ARQUITECTURA DEL PAISAJE	6	75%	2	25%	8					
POSTÍTULO MANEJO DEL PAISAJE	13	100%			13	1	100%			1
<b>POSTGRADO</b>										
DOCTORADO EN ARQUITECTURA Y ESTUDIOS URBANOS	2	29%	5	71%	7					
MAGISTER EN ARQUITECTURA	13	23%	43	77%	56	2	15%	11	85%	13
MAGISTER EN ASENT. HUMANOS Y MEDIO AMBIENTE	20	50%	20	50%	40	6	40%	9	60%	15
MAGISTER EN DESARROLLO URBANO	32	50%	32	50%	64	13	52%	12	48%	25
<b>FACULTAD DE ARTES</b>										
<b>PREGRADO</b>										
LICENCIATURA EN ARTE	279	79%	74	21%	353	71	76%	22	24%	93
ACTUACIÓN	115	66%	58	34%	173	31	66%	16	34%	47
BACHILLERATO EN MÚSICA	14	28%	36	72%	50					
LICENCIATURA EN MÚSICA	36	29%	87	71%	123	12	32%	26	68%	38
<b>POSTÍTULO</b>										
POSTÍTULO DE TEATRO C/M EN ACTUACIÓN	6	67%	3	33%	9	6	67%	3	33%	9
POSTITULO DE TEATRO C/M EN DIMENSIÓN TERAPÉUTICA DE LA PEDAGOGÍA TEATRAL	8	67%	4	33%	12	9	69%	4	31%	13
POSTÍTULO DE TEATRO C/M EN DRAMATURGIA	4	67%	2	33%	6	4	67%	2	33%	6
POSTITULO DE TEATRO C/M EN ESCENOGRAFÍA	4	80%	1	20%	5	4	80%	1	20%	5
POSTÍTULO DE TEATRO CON M/ EN DIRECCIÓN TEATRAL	5	71%	2	29%	7	5	63%	3	38%	8
POSTÍTULO EN TEATRO C/M EN ANÁLISIS TEATRAL										
POSTÍTULO EN MÚSICA MENCIÓN DIRECCIÓN CORAL										
<b>PROGRAMA DE BACHILLERATO</b>										
<b>PREGRADO</b>										
PROGRAMA DE BACHILLERATO EN CIENCIAS	179	40%	268	60%	447	90	40%	134	60%	224
PROGRAMA DE BACH. EN CIENCIAS SOCIALES Y HUMANIDADES	265	57%	198	43%	463	115	52%	105	48%	220
<b>FACULTAD DE CIENCIAS BIOLÓGICAS</b>										
<b>PREGRADO</b>										
LICENCIATURA EN CIENCIAS BIOLÓGICAS	180	54%	155	46%	335	46	47%	52	53%	98
BIOQUÍMICA	79	42%	110	58%	189	17	52%	16	48%	33
<b>POSTGRADO</b>										
DOCT. EN CS. BIOLÓGICAS, M/ BIOLOGÍA CELULAR Y MOLECULAR	30	60%	20	40%	50	8	44%	10	56%	18
DOCTORADO EN CS. BIOLÓGICAS, M/ CS FISIOLÓGICAS	16	46%	19	54%	35	6	55%	5	45%	11
DOCT. EN CS. BIOLÓGICAS, M/ GENÉTICA MOLECULAR Y MICROBIOL.	13	43%	17	57%	30			3	100%	3
DOCTORADO EN BIOLOGÍA, MENCIÓN ECOLOGÍA	13	43%	17	57%	30	6	60%	4	40%	10
MAGISTER EN BIOQUÍMICA	2	100%			2	1	100%			1
<b>FACULTAD DE CS ECONÓMICAS Y ADMINISTRATIVAS</b>										
<b>PREGRADO</b>										
INGENIERÍA COMERCIAL	660	45%	813	55%	1.473	117	48%	128	52%	245
LICENCIATURA EN ECONOMÍA										
<b>POSTÍTULO</b>										
POSTÍTULO EN ADMINISTRACIÓN DE EMPRESAS (E.S.A.E.)	7	24%	22	76%	29	5	31%	11	69%	16
<b>POSTGRADO</b>										
DOCTORADO EN ECONOMÍA	7	58%	5	42%	12					
MAGISTER EN ECONOMÍA	13	35%	24	65%	37	7	29%	17	71%	24
MAGISTER EN ADMINISTRACIÓN DE EMPRESAS										
MAGISTER EN ADMINISTRACIÓN DE EMPRESAS ACE	23	16%	124	84%	147	7	16%	38	84%	45

**Cuadro N°3. Número de alumnos regulares e ingresados, según Facultad, carrera y sexo  
Primer Semestre de 2005**

NOMBRE DE LA FACULTAD Y DE LA CARRERA	Alumnos Regulares			Alumnos Ingresados						
	Mujeres		Varones	Total	Mujeres		Varones	Total		
	N°	Porc.	N°		Porc.	N°	Porc.			
MAGISTER EN ADMINISTRACIÓN DE EMPRESAS DOBLE GRADO	5	22%	18	78%	23					
MAGISTER EN ADMINISTRACIÓN DE EMPRESAS EJECUTIVO	28	27%	74	73%	102	13	29%	32	71%	45
MAG. EN ADMINISTRACIÓN DE EMPRESAS EXE. INTERNACIONAL	14	15%	82	85%	96	4	13%	28	88%	32
MAGISTER EN ADMINISTRACIÓN DE EMPRESAS PARTIME	9	17%	45	83%	54	7	24%	22	76%	29
MAGISTER EN ADMINISTRACIÓN DE EMPRESAS U.P.G.										
<b>FACULTAD DE CIENCIAS SOCIALES</b>										
<b>PREGRADO</b>										
PSICOLOGÍA, LICENCIATURA EN PSICOLOGÍA	527	74%	184	26%	711	69	67%	34	33%	103
LICENCIATURA EN TRABAJO SOCIAL	191	85%	34	15%	225	40	80%	10	20%	50
SOCIOLOGÍA	184	56%	143	44%	327	28	47%	31	53%	59
<b>POSTÍTULO</b>										
POSTÍTULO EN INTERVENCIONES PSICOTERAPEUTAS EN ADULTOS	15	100%			15					
POST. EN PSICOTERAPIA SISTÉMICA PARA NIÑOS Y ADOLESCENTES	41	93%	3	7%	44	22	92%	2	8%	24
POSTÍTULO EN PSICODIAGNÓSTICO CON TÉCNICAS PROYECTIVAS	25	81%	6	19%	31	25	81%	6	19%	31
POSTÍTULO DE ESTUDIOS DE LA FAMILIA	24	96%	1	4%	25	24	96%	1	4%	25
<b>POSTGRADO</b>										
DOCTORADO EN PSICOLOGÍA	18	62%	11	38%	29	5	83%	1	17%	6
MAGISTER EN PSICOLOGÍA	0	0%	1	100%	1			1	100%	1
MAGISTER EN PSICOLOGÍA M/ PSICOLOGÍA CLÍNICA	21	68%	10	32%	31	6	67%	3	33%	9
MAGISTER EN PSICOLOGÍA M/ PSICOLOGÍA DE LA SALUD	15	83%	3	17%	18	8	73%	3	27%	11
MAGISTER EN PSICOLOGÍA M/ PSICOLOGÍA EDUCACIONAL	25	86%	4	14%	29	4	67%	2	33%	6
MAGISTER EN PSICOLOGÍA M/ PSICOLOGÍA SOCIAL-COMUNITARIA	16	70%	7	30%	23	2	50%	2	50%	4
MAGISTER EN TRABAJO SOCIAL	27	87%	4	13%	31	16	100%			16
MAGISTER EN SOCIOLOGÍA	3	18%	14	82%	17	3	25%	9	75%	12
<b>FACULTAD DE COMUNICACIONES</b>										
<b>PREGRADO</b>										
PERIODISMO Y DIRECCIÓN AUDIOVISUAL, LICENCIATURA EN COMUNICACIÓN SOCIAL	415	74%	147	26%	562	101	78%	29	22%	130
<b>POSTGRADO</b>										
MAG. EN COMUNICACIÓN SOCIAL M/ DIREC. Y EDIC. PERIODÍSTICA	11	55%	9	45%	20	3	50%	3	50%	6
MAG. EN COMUNICACIÓN SOCIAL M/ DIREC. Y EDIC. PERIODÍSTICA VERSIÓN PER. ESCRITO	14	82%	3	18%	17	14	82%	3	18%	17
MAG. EN COMUNICACIÓN SOCIAL M/ COMUNICACIÓN Y EDUCACIÓN	27	66%	14	34%	41	7	64%	4	36%	11
<b>FACULTAD DE DERECHO</b>										
<b>PREGRADO</b>										
DERECHO	538	42%	743	58%	1.281	104	44%	135	56%	239
<b>POSTÍTULO</b>										
POSTÍTULO EN DERECHO CONSTITUCIONAL	4	80%	1	20%	5	3	75%	1	25%	4
POSTÍTULO EN CRIMINOLOGÍA	5	63%	3	38%	8	6	67%	3	33%	9
POSTÍTULO EN DERECHO DE LA EMPRESA			2	100%	2			2	100%	2
<b>POSTGRADO</b>										
DOCTORADO EN DERECHO	11	39%	17	61%	28	4	67%	2	33%	6
MAG. EN DERECHO PÚBLICO C/M EN DERECHO CONSTITUCIONAL	22	52%	20	48%	42	4	44%	5	56%	9
MAGISTER EN DERECHO DE LA EMPRESA	24	36%	43	64%	67	7	41%	10	59%	17
<b>FACULTAD DE EDUCACIÓN</b>										
<b>PREGRADO</b>										
PEDAGOGÍA GENERAL BÁSICA	557	87%	83	13%	640	109	80%	27	20%	136
PEDAGOGÍA MEDIA EN CASTELLANO	1	100%			1					
PEDAGOGÍA MEDIA EN INGLÉS										
PEDAGOGÍA MEDIA EN FRANCÉS										
PEDAGOGÍA MEDIA EN HISTORIA, GEOGRAFÍA Y EDUCACIÓN CÍVICA	2	100%			2					
PEDAGOGÍA MEDIA EN FILOSOFÍA										
PEDAGOGÍA MEDIA EN ARTES PLÁSTICAS										
PEDAGOGÍA MEDIA EN RELIGIÓN Y MORAL										
PEDAGOGÍA MEDIA EN MATEMÁTICA			1	100%	1					
PEDAGOGÍA MEDIA EN MATEMÁTICA Y FÍSICA										
PEDAGOGÍA MEDIA EN CIENCIAS NATURALES Y BIOLOGÍA										
PEDAGOGÍA MEDIA EN CIENCIAS NATURALES Y QUÍMICA										
EDUCACIÓN DE PÁRVULOS	440	99%	6	1%	446	116	98%	2	2%	118
PROGRAMA DE FORMACIÓN PEDAGÓGICA PARA LICENCIADOS	59	70%	25	30%	84	60	70%	26	30%	86

**Cuadro N°3. Número de alumnos regulares e ingresados, según Facultad, carrera y sexo  
Primer Semestre de 2005**

NOMBRE DE LA FACULTAD Y DE LA CARRERA	Alumnos Regulares			Alumnos Ingresados				
	Mujeres		Varones	Total	Mujeres		Varones	Total
	N°	Porc.	N°		Porc.	N°	Porc.	
<b>POSTÍTULO</b>								
POSTÍTULO DE ESPECIALISTA EN DIFICULTADES DE APRENDIZAJE	71	100%		71	42	100%		42
POSTITULO EN ORIENTACIÓN EDUCACIONAL Y VOCACIONAL	8	89%	1	9	8	89%	1	9
CONSEJERÍA EDUC. Y VOCACIONAL PARA EDUC. GRAL. BÁSICA								
CONSEJERÍA EDUC. Y VOCACIONAL PARA LA ENSEÑANZA MEDIA	7	100%		7				
POSTÍTULO ESPECIALISTA EN CURRÍCULUM Y EVAL. ESCOLAR	16	76%	5	21	7	78%	2	9
POSTÍTULO DE PROFESOR ESPEC. EN ADM. DE ORG. EDUCATIVAS								
POSTÍTULO EN INFORMÁTICA EDUCATIVA	7	54%	6	13	7	54%	6	13
<b>POSTGRADO</b>								
DOCTORADO EN CIENCIAS DE LA EDUCACIÓN	31	57%	23	54	12	75%	4	16
MAGISTER EN CS. DE LA EDUCACIÓN C/M EN ADMINIST. EDUCACIONAL	11	39%	17	28	4	33%	8	12
MAGISTER EN CS. DE LA EDUCACIÓN C/M EN CURRÍCULUM	14	70%	6	20	6	67%	3	9
MAGISTER EN CS. DE LA EDUCACIÓN C/M EN DIFICULTADES DEL APRENDIZAJE	13	100%		13	4	100%		4
MAGISTER EN CS. DE LA EDUCACIÓN C/M EN DISEÑO DE INSTRUCCIÓN	3	60%	2	5				
MAGISTER EN CS. DE LA EDUCACIÓN C/M EN EVALUACIÓN	13	65%	7	20	1	20%	4	5
MAGISTER EN CS. DE LA EDUCACIÓN C/M EN EDUCACIÓN INICIAL	3	75%	1	4	2	100%		2
<b>FACULTAD DE FILOSOFÍA</b>								
<b>PREGRADO</b>								
LICENCIATURA EN ESTÉTICA	60	74%	21	81	19	63%	11	30
LICENCIATURA EN FILOSOFÍA	21	34%	41	62	6	32%	13	19
<b>POSTGRADO</b>								
DOCTORADO EN FILOSOFÍA	6	27%	16	22	1	25%	3	4
<b>FACULTAD DE FÍSICA</b>								
<b>PREGRADO</b>								
LICENCIATURA EN FÍSICA	23	25%	69	92	4	17%	20	24
LICENCIATURA EN ASTRONOMÍA	40	29%	97	137	12	39%	19	31
<b>POSTGRADO</b>								
DOCTORADO EN CIENCIAS EXACTAS MENCIÓN FÍSICA	3	18%	14	17	1	25%	3	4
DOCTORADO EN CIENCIAS EXACTAS MENCIÓN ASTROFÍSICA	1	13%	7	8				
MAGISTER EN CIENCIAS EXACTAS MENCIÓN FÍSICA	2	14%	12	14	2	40%	3	5
MAGISTER EN CIENCIAS EXACTAS MENCIÓN ASTROFÍSICA			3	3			2	2
<b>FACULTAD DE HISTORIA GEOGRAFÍA Y CIENCIA POLÍTICA</b>								
<b>PREGRADO</b>								
LICENCIATURA EN CIENCIA POLÍTICA	25	43%	33	58	2	29%	5	7
LICENCIATURA EN HISTORIA	209	58%	152	361	43	61%	27	70
GEOGRAFÍA	123	46%	144	267	20	39%	31	51
<b>POSTÍTULO</b>								
POSTÍTULO GEOGRAFÍA APLICADA Y MEDIO AMBIENTE								
POSTITULO EN GEOMÁTICA	5	33%	10	15	5	36%	9	14
<b>POSTGRADO</b>								
DOCTORADO EN HISTORIA	17	46%	20	37	4	31%	9	13
MAG. EN CIENCIA POLÍTICA M/ RELAC. INTERNACIONALES	8	57%	6	14				
MAG. EN CIENCIA POLÍTICA M/ INSTITUCIONES Y PROC. POLÍTICOS	10	50%	10	20	1	100%		1
MAG. EN CIENCIA POLÍTICA M/ ESTUDIOS DE DEFENSA	3	33%	6	9				
MAG. EN CIENCIA POLÍTICA M/ ESTUDIOS LATINOAMERICANOS								
MAG. EN CIENCIA POLÍTICA M/ ESTUDIOS EUROPEOS COMUNITARIOS								
<b>FACULTAD DE INGENIERÍA</b>								
<b>PREGRADO</b>								
CONSTRUCCIÓN CIVIL	231	21%	850	1.081	35	18%	158	193
INGENIERÍA CIVIL	480	16%	2.437	2.917	54	13%	363	417
<b>POSTÍTULO</b>								
POST. EN ADM. EMPRESAS CONST. M. EN DES. IN. Y D. OBRAS CIVILES			10	10			10	10
POST. EN PREVENCIÓN DE RIESGOS EN EL SECTOR PRODUCTIVO	4	17%	20	24	4	17%	20	24
POSTÍTULO EN GESTIÓN INFORMÁTICA	7	28%	18	25	4	21%	15	19
<b>POSTGRADO</b>								
DOCTORADO EN CIENCIAS DE LA INGENIERÍA	19	29%	46	65	4	36%	7	11
MAGISTER EN CIENCIAS DE LA INGENIERÍA	51	22%	177	228	14	24%	44	58
MAGISTER EN INGENIERÍA	10	21%	38	48	5	21%	19	24
MAGISTER EN TECNOLOGÍAS DE INFORMACIÓN Y GESTIÓN	3	11%	25	28	3	11%	25	28

**Cuadro N°3. Número de alumnos regulares e ingresados, según Facultad, carrera y sexo  
Primer Semestre de 2005**

NOMBRE DE LA FACULTAD Y DE LA CARRERA	Alumnos Regulares			Alumnos Ingresados					
	Mujeres		Varones	Total	Mujeres		Varones	Total	
	N°	Porc.	N°		Porc.	N°	Porc.		
<b>FACULTAD DE LETRAS</b>									
<b>PREGRADO</b>									
LETRAS-PLAN COMÚN	85	67%	41	33%	126				
TRADUCTOR DEL INGLÉS AL ESPAÑOL	7	78%	2	22%	9	7	78%	2	22%
LICENCIATURA EN LETRAS M/ LINGÜÍSTICA Y LIT. HISPÁNICA	141	66%	74	34%	215	48	59%	33	41%
LICENCIATURA EN LETRAS M/ LINGÜÍSTICA Y LIT. INGLESA	73	70%	32	30%	105	30	73%	11	27%
<b>POSTÍTULO</b>									
POSTÍTULO EN INGLÉS PARA PROPÓSITOS ESPECÍFICOS	8	100%			8	8	100%		8
<b>POSTGRADO</b>									
DOCTORADO EN LITERATURA	10	40%	15	60%	25	1	14%	6	86%
MAGISTER EN LETRAS MENCIÓN LINGÜÍSTICA	19	79%	5	21%	24	7	78%	2	22%
MAGISTER EN LETRAS MENCIÓN LITERATURA	8	47%	9	53%	17	4	44%	5	56%
<b>FACULTAD DE MATEMÁTICAS</b>									
<b>PREGRADO</b>									
LICENCIATURA EN MATEMÁTICAS	107	39%	167	61%	274	26	38%	42	62%
<b>POSTGRADO</b>									
DOCTORADO EN CIENCIAS EXACTAS MENCIÓN MATEMÁTICAS	1	20%	4	80%	5			2	100%
DOCTORADO EN ESTADÍSTICA	8	32%	17	68%	25	4	67%	2	33%
MAGISTER EN ESTADÍSTICA	12	34%	23	66%	35	5	36%	9	64%
MAGISTER EN CIENCIAS EXACTAS MENCIÓN MATEMÁTICAS	3	25%	9	75%	12	1	17%	5	83%
<b>FACULTAD DE MEDICINA</b>									
<b>PREGRADO</b>									
ENFERMERÍA	360	92%	31	8%	391	102	92%	9	8%
ENFERMERÍA-OBSTETRICIA	131	93%	10	7%	141				
ENFERMERA-MATRONA (PROGRAMA COMPL. PARA MATRONAS)	1	100%			1				
MEDICINA	337	44%	430	56%	767	38	40%	58	60%
<b>POSTÍTULO</b>									
POSTÍTULO ENFERMERÍA DEL RECIÉN NACIDO DE ALTO RIESGO	2	100%			2	2	100%		2
POSTÍTULO ENFERMERÍA DEL ADULTO CON PROBLEMAS ONCOLÓGICOS	1	100%			1	1	100%		1
POSTÍTULO ENFERMERÍA DEL NIÑO CON PROBLEMAS ONCOLÓGICOS	1	100%			1	1	100%		1
POSTÍTULO ENFERMERÍA DEL ADULTO CON PROBLEMAS RENALES	2	100%			2	2	100%		2
POSTÍTULO ENFERMERÍA DEL ADULTO CON PROBLEMAS CARDÍACOS	6	86%	1	14%	7	7	88%	1	13%
POSTÍTULO EN ENFERMERÍA DEL NIÑO CON PROBLEMAS CARDÍACOS									
POSTÍTULO EN ENFERMERÍA DEL ADULTO MAYOR	1	100%			1	1	100%		1
POSTÍTULO EN ENFERMERÍA EN CUIDADOS CRÍTICOS DEL NIÑO	2	100%			2	2	100%		2
POSTÍTULO ENFERMERÍA EN SALUD FAMILIAR Y COMUNITARIA	2	100%			2	1	100%		1
POSTÍTULO ENFERMERÍA EN CUIDADOS CRÍTICOS DEL ADULTO	1	100%			1	1	100%		1
<b>ESPECIALIDADES MÉDICAS</b>									
ANATOMÍA PATOLÓGICA	5	50%	5	50%	10	2	50%	2	50%
ANESTESIOLOGÍA	18	53%	16	47%	34	5	45%	6	55%
CIRUGÍA GENERAL	4	24%	13	76%	17	3	50%	3	50%
DERMATOLOGÍA	3	33%	6	67%	9	1	33%	2	67%
GINECOLOGÍA Y OBSTETRICIA	6	46%	7	54%	13	3	60%	2	40%
LABORATORIO CLÍNICO	2	100%			2	2	100%		2
MEDICINA FAMILIAR DEL ADULTO	14	82%	3	18%	17	4	80%	1	20%
MEDICINA FAMILIAR DEL NIÑO	15	100%			15	5	100%		5
MEDICINA INTERNA	7	23%	24	77%	31	5	36%	9	64%
MEDICINA NUCLEAR			1	100%	1				
NEUROCIRUGÍA			5	100%	5			1	100%
NEUROLOGÍA	3	27%	8	73%	11	1	25%	3	75%
OTORRINOLARINGOLOGÍA			8	100%	8			3	100%
PEDIATRÍA	17	68%	8	32%	25	7	70%	3	30%
OFTALMOLOGÍA	1	17%	5	83%	6	1	50%	1	50%
PSIQUIATRÍA	6	67%	3	33%	9	2	67%	1	33%
RADIO-ONCOLOGÍA	1	50%	1	50%	2	1	50%	1	50%
RADIOLOGÍA	9	45%	11	55%	20	4	67%	2	33%
SALUD PÚBLICA			1	100%	1			1	100%
TRAUMATOLOGÍA Y ORTOPEDIA			17	100%	17			6	100%

**Cuadro N°3. Número de alumnos regulares e ingresados, según Facultad, carrera y sexo  
Primer Semestre de 2005**

NOMBRE DE LA FACULTAD Y DE LA CARRERA	Alumnos Regulares			Alumnos Ingresados		
	Mujeres		Total	Mujeres		Total
	N°	Porc.		N°	Porc.	
<b>SUBESPECIALIDADES MÉDICAS</b>						
ANESTESIA CARDIOVASCULAR			1 100%			1
ARRITMOLOGÍA Y ELECTROFISIOLOGÍA CARDIACA			1 100%		1 100%	1
CARDIOLOGÍA			8 100%		4 100%	4
CARDIOLOGÍA INTERVENCIONAL			1 100%			1
CARDIOLOGÍA PEDIÁTRICA	1 33%		2 67%		1 100%	1
CIRUGÍA CARDIOVASCULAR			1 100%		1 100%	1
CIRUGÍA DIGESTIVA			3 100%		2 100%	2
CIRUGÍA VASCULAR			2 100%		1 100%	1
DIABETES Y NUTRICIÓN	1 100%		1	1 100%		1
ENDOCRINOLOGÍA	4 100%		4	2 100%		2
ENFERMEDADES INFECCIOSAS	1 33%	2 67%	3		2 100%	2
ENFERMEDADES RESPIRATORIAS	1 100%		1			1
ENFERMEDADES RESPIRATORIAS DEL NIÑO	1 50%	1 50%	2	1 100%		1
GASTROENTEROLOGÍA	1 25%	3 75%	4	1 50%	1 50%	2
HEMATOLOGÍA	1 50%	1 50%	2		1 100%	1
POSTITULO EN GERIATRÍA		1 100%	1		1 100%	1
HEMATOLOGÍA Y ONCOLOGÍA	2 50%	2 50%	4	1 100%		1
INFECTOLOGÍA PEDIÁTRICA	2 100%		2	1 100%		1
INMUNOLOGÍA CLÍNICA Y REUMATOLOGÍA	2 67%	1 33%	3	1 100%		1
MEDICINA INTENSIVA DEL ADULTO	1 25%	3 75%	4		1 100%	1
MEDICINA INTENSIVA INFANTIL	1 33%	2 67%	3	1 100%		1
NEFROLOGÍA	1 25%	3 75%	4	1 50%	1 50%	2
NEFROLOGÍA PEDIÁTRICA	3 100%		3	3 100%		3
NEONATOLOGÍA	1 50%	1 50%	2		1 100%	1
UROLOGÍA		2 100%	2		1 100%	1
<b>POSTGRADO</b>						
DOCTORADO EN CIENCIAS MÉDICAS	5 24%	16 76%	21	2 33%	4 67%	6
MAGISTER EN ENFERMERÍA	15 100%		15	16 100%		16
MAGISTER EN BIOÉTICA	14 50%	14 50%	28			
MAGISTER EN NUTRICIÓN	18 75%	6 25%	24	7 88%	1 13%	8
MAG. EN SALUD Y HUMANIZACIÓN SIN MENCIÓN						
MAG. EN SALUD Y HUMANIZACIÓN CON M/ EN PASTORAL SANITARIA						
<b>FACULTAD DE QUÍMICA</b>						
<b>PREGRADO</b>						
LICENCIATURA EN QUÍMICA	83 47%	92 53%	175	18 40%	27 60%	45
QUÍMICA Y FARMACIA	267 55%	219 45%	486	35 43%	46 57%	81
<b>POSTGRADO</b>						
DOCTORADO EN CS EXACTAS MENCIÓN QUÍMICA	10 34%	19 66%	29	2 50%	2 50%	4
MAGISTER EN CS EXACTAS MENCIÓN QUÍMICA	2 100%		2	1 100%		1
<b>FACULTAD DE TEOLOGÍA</b>						
<b>PREGRADO</b>						
TEOLOGÍA-PLAN COMÚN	25 18%	116 82%	141	2 13%	14 88%	16
BACHILLERATO EN CIENCIAS RELIGIOSAS						
LICENCIATURA EN CIENCIAS RELIGIOSAS	1 33%	2 67%	3			
BACHILLERATO EN TEOLOGÍA	1 8%	11 92%	12			
<b>POSTGRADO</b>						
DOCTORADO EN TEOLOGÍA	1 50%	1 50%	2	1 50%	1 50%	2
MAGISTER EN TEOLOGÍA	4 36%	7 64%	11	1 50%	1 50%	2
<b>TOTAL PREGRADO</b>	8.698 48%	9.350 52%	18.048	1.844 50%	1.865 50%	3.709
<b>TOTAL POSTÍTULO</b>	453 60%	306 40%	759	276 62%	169 38%	445
<b>TOTAL POSTGRADO</b>	866 39%	1.348 61%	2.214	289 40%	428 60%	717
<b>TOTAL UNIVERSIDAD</b>	10.017 48%	11.004 52%	21.021	2.409 49%	2.462 51%	4.871

**Cuadro N°20. Distribución del número de alumnos ingresados, según Facultad carrera y vía de admisión.  
Primer Semestre de 2005**

NOMBRE DE LA FACULTAD Y DE LA CARRERA	V Í A S D E A D M I S I Ó N										
	Ordinaria		Especial		Complem.		Postítulo		Postgrado		Total
	N°	Porc.	N°	Porc.	N°	Porc.	N°	Porc.	N°	Porc.	
<b>FACULTAD DE AGRONOMÍA E INGENIERÍA FORESTAL</b>											
<b>PREGRADO</b> AGRONOMÍA E INGENIERÍA FORESTAL	252	95%	13	5%							265
<b>POSTGRADO</b> DOCTORADO EN CIENCIAS DE LA AGRICULTURA PROGRAMA DE POSTGRADO EN CIENCIAS DE LA AGRICULTURA MAGISTER EN ECONOMÍA AGRARIA									2	100%	2
									23	100%	23
<b>FACULTAD DE ARQUITECTURA DISEÑO Y ESTUDIOS URBANOS</b>											
<b>PREGRADO</b> DISEÑO ARQUITECTURA	71	89%	9	11%							80
	51	93%	4	7%							55
<b>POSTÍTULO</b> POSTÍTULO EN ARQUITECTURA DEL PAISAJE POSTÍTULO MANEJO DEL PAISAJE								1	100%		1
<b>POSTGRADO</b> DOCTORADO EN ARQUITECTURA Y ESTUDIOS URBANOS MAGISTER EN ARQUITECTURA MAGISTER EN ASENT. HUMANOS Y MEDIO AMBIENTE MAGISTER EN DESARROLLO URBANO									13	100%	13
									15	100%	15
									25	100%	25
<b>FACULTAD DE ARTES</b>											
<b>PREGRADO</b> LICENCIATURA EN ARTE ACTUACIÓN BACHILLERATO EN MÚSICA LICENCIATURA EN MÚSICA	83	89%	10	11%							93
	41	87%	6	13%							47
	20	53%	4	11%	14	37%					38
<b>POSTÍTULO</b> POSTÍTULO DE TEATRO C/M EN ACTUACIÓN POSTITULO DE TEATRO C/M EN DIMENSIÓN TERAPÉUTICA DE LA PEDAGOGÍA TEATRAL POSTÍTULO DE TEATRO C/M EN DRAMATURGIA POSTITULO DE TEATRO C/M EN ESCENOGRAFÍA POSTÍTULO DE TEATRO CON M/ EN DIRECCIÓN TEATRAL POSTÍTULO EN TEATRO C/M EN ANÁLISIS TEATRAL POSTÍTULO EN MÚSICA MENCIÓN DIRECCIÓN CORAL								9	100%		9
								13	100%		13
								6	100%		6
								5	100%		5
								8	100%		8
<b>PROGRAMA DE BACHILLERATO</b>											
<b>PREGRADO</b> PROGRAMA DE BACHILLERATO EN CIENCIAS PROGRAMA DE BACH. EN CIENCIAS SOCIALES Y HUMANIDADES	217	97%	7	3%							224
	208	95%	12	5%							220
<b>FACULTAD DE CIENCIAS BIOLÓGICAS</b>											
<b>PREGRADO</b> LICENCIATURA EN CIENCIAS BIOLÓGICAS BIOQUÍMICA	92	94%	6	6%							98
	30	91%	3	9%							33
<b>POSTGRADO</b> DOCT. EN CS. BIOLÓGICAS, M/ BIOLOGÍA CELULAR Y MOLECULAR DOCTORADO EN CS. BIOLÓGICAS, M/ CS FISIOLÓGICAS DOCT. EN CS. BIOLÓGICAS, M/ GENÉTICA MOLECULAR Y MICROBIOL. DOCTORADO EN BIOLOGÍA, MENCIÓN ECOLOGÍA MAGISTER EN BIOQUÍMICA									18	100%	18
									11	100%	11
									3	100%	3
									10	100%	10
									1	100%	1
<b>FACULTAD DE CS ECONÓMICAS Y ADMINISTRATIVAS</b>											
<b>PREGRADO</b> INGENIERÍA COMERCIAL LICENCIATURA EN ECONOMÍA	232	95%	13	5%							245
<b>POSTÍTULO</b> POSTÍTULO EN ADMINISTRACIÓN DE EMPRESAS (E.S.A.E.)								16	100%		16
<b>POSTGRADO</b> DOCTORADO EN ECONOMÍA MAGISTER EN ECONOMÍA MAGISTER EN ADMINISTRACIÓN DE EMPRESAS MAGISTER EN ADMINISTRACIÓN DE EMPRESAS ACE MAGISTER EN ADMINISTRACION DE EMPRESAS DOBLE GRADO MAGISTER EN ADMINISTRACIÓN DE EMPRESAS EJECUTIVO MAG. EN ADMINISTRACIÓN DE EMPRESAS EXE. INTERNACIONAL MAG. EN ADMINISTRACIÓN DE EMPRESAS EXE. NACIONAL MAGISTER EN ADMINISTRACIÓN DE EMPRESAS PARTIME MAGISTER EN ADMINISTRACIÓN DE EMPRESAS U.P.G.									24	100%	24
									45	100%	45
									45	100%	45
									32	100%	32
									29	100%	29

**Cuadro N°20. Distribución del número de alumnos ingresados, según Facultad carrera y vía de admisión.  
Primer Semestre de 2005**

NOMBRE DE LA FACULTAD Y DE LA CARRERA	V Í A S D E A D M I S I Ó N										Total
	Ordinaria		Especial		Complem.		Postítulo		Postgrado		
	N°	Porc.	N°	Porc.	N°	Porc.	N°	Porc.	N°	Porc.	
<b>FACULTAD DE CIENCIAS SOCIALES</b>											
<b>PREGRADO</b>											
PSICOLOGÍA, LICENCIATURA EN PSICOLOGÍA	89	86%	14	14%							103
LICENCIATURA EN TRABAJO SOCIAL	46	92%	4	8%							50
SOCIOLOGÍA	51	86%	8	14%							59
<b>POSTÍTULO</b>											
POSTÍTULO EN INTERVENCIONES PSICOTERAPEUTAS EN ADULTOS											
POST. EN PSICOTERAPIA SISTÉMICA PARA NIÑOS Y ADOLESCENTES							24	100%			24
POSTÍTULO EN PSICODIAGNÓSTICO CON TÉCNICAS PROYECTIVAS							31	100%			31
POSTÍTULO DE ESTUDIOS DE LA FAMILIA							25	100%			25
<b>POSTGRADO</b>											
DOCTORADO EN PSICOLOGÍA									6	100%	6
MAGISTER EN PSICOLOGÍA									1	100%	1
MAGISTER EN PSICOLOGÍA M/ PSICOLOGÍA CLÍNICA									9	100%	9
MAGISTER EN PSICOLOGÍA M/ PSICOLOGÍA DE LA SALUD									11	100%	11
MAGISTER EN PSICOLOGÍA M/ PSICOLOGÍA EDUCACIONAL									6	100%	6
MAGISTER EN PSICOLOGÍA M/ PSICOLOGÍA SOCIAL-COMUNITARIA									4	100%	4
MAGISTER EN TRABAJO SOCIAL									16	100%	16
MAGISTER EN SOCIOLOGÍA									12	100%	12
<b>FACULTAD DE COMUNICACIONES</b>											
<b>PREGRADO</b>											
PERIODISMO, LICENCIATURA EN INFORMACIÓN SOCIAL	108	83%	22	17%							130
<b>POSTGRADO</b>											
MAG. EN COMUNICACIÓN SOCIAL M/ DIREC. Y EDIC. PERIODÍSTICA									6	100%	6
MAG. EN COMUNICACIÓN SOCIAL M/ DIREC. Y EDIC. PERIODÍSTICA VERSIÓN PER. ESCRITO									17	100%	17
MAG. EN COMUNICACIÓN SOCIAL M/ COMUNICACIÓN									11	100%	11
<b>FACULTAD DE DERECHO</b>											
<b>PREGRADO</b>											
DERECHO	223	93%	16	7%							239
<b>POSTÍTULO</b>											
POSTÍTULO EN DERECHO CONSTITUCIONAL							4	100%			4
POSTÍTULO EN CRIMINOLOGÍA							9	100%			9
POSTÍTULO EN DERECHO DE LA EMPRESA							2	100%			2
<b>POSTGRADO</b>											
DOCTORADO EN DERECHO									6	100%	6
MAG. EN DERECHO PÚBLICO C/M EN DERECHO CONSTITUCIONAL									9	100%	9
MAGISTER EN DERECHO DE LA EMPRESA									17	100%	17
<b>FACULTAD DE EDUCACIÓN</b>											
<b>PREGRADO</b>											
PEDAGOGÍA GENERAL BÁSICA	124	91%	12	9%							136
PEDAGOGÍA MEDIA EN CASTELLANO											
PEDAGOGÍA MEDIA EN INGLÉS											
PEDAGOGÍA MEDIA EN FRANCÉS											
PEDAGOGÍA MEDIA EN HISTORIA, GEOGRAFÍA Y EDUCACIÓN CÍVICA											
PEDAGOGÍA MEDIA EN FILOSOFÍA											
PEDAGOGÍA MEDIA EN ARTES PLÁSTICAS											
PEDAGOGÍA MEDIA EN RELIGIÓN Y MORAL											
PEDAGOGÍA MEDIA EN MATEMÁTICA											
PEDAGOGÍA MEDIA EN MATEMÁTICA Y FÍSICA											
PEDAGOGÍA MEDIA EN CIENCIAS NATURALES Y BIOLOGÍA											
PEDAGOGÍA MEDIA EN CIENCIAS NATURALES Y QUÍMICA											
EDUCACIÓN DE PÁRVULOS	109	92%	9	8%							118
PROGRAMA DE FORMACIÓN PEDAGÓGICA PARA LICENCIADOS			86	100%							86
<b>POSTÍTULO</b>											
POSTÍTULO DE ESPECIALISTA EN DIFICULTADES DE APRENDIZAJE							42	100%			42
POSTÍTULO EN ORIENTACIÓN EDUCACIONAL Y VOCACIONAL							9	100%			9
CONSEJERÍA EDUC. Y VOCACIONAL PARA EDUC. GRAL. BÁSICA											
CONSEJERÍA EDUC. Y VOCACIONAL PARA LA ENSEÑANZA MEDIA											
POSTÍTULO ESPECIALISTA EN CURRÍCULO Y EVAL. ESCOLAR							9	100%			9
POSTÍTULO DE PROFESOR ESPEC. EN ADM. DE ORG. EDUCATIVAS											
POSTÍTULO EN INFORMÁTICA EDUCATIVA							13	100%			13



**Cuadro N°20. Distribución del número de alumnos ingresados, según Facultad carrera y vía de admisión.  
Primer Semestre de 2005**

NOMBRE DE LA FACULTAD Y DE LA CARRERA	V Í A S D E A D M I S I Ó N						Total				
	Ordinaria		Especial		Complem.			Postítulo		Postgrado	
	N°	Porc.	N°	Porc.	N°	Porc.		N°	Porc.	N°	Porc.
<b>POSTGRADO</b>											
DOCTORADO EN CIENCIAS DE LA EDUCACIÓN									16	100%	16
MAGISTER EN CS DE LA EDUCACIÓN C/M EN ADMINIST. EDUCACIONAL									12	100%	12
MAGISTER EN CS DE LA EDUCACIÓN C/M EN CURRÍCULUM									9	100%	9
MAG. EN CS DE LA EDUC. C/M EN DIFICULTADES DEL APRENDIZAJE									4	100%	4
MAGISTER EN CS DE LA EDUCACIÓN C/M EN DISEÑO DE INSTRUCCIÓN											
MAGISTER EN CS DE LA EDUCACIÓN C/M EN EVALUACIÓN									5	100%	5
MAGISTER EN CS DE LA EDUCACIÓN C/M EN EDUCACIÓN INICIAL									2	100%	2
<b>FACULTAD DE FILOSOFÍA</b>											
<b>PREGRADO</b>											
LICENCIATURA EN ESTÉTICA				30	100%						30
LICENCIATURA EN FILOSOFÍA				19	100%						19
<b>POSTGRADO</b>											
DOCTORADO EN FILOSOFÍA									4	100%	4
<b>FACULTAD DE FÍSICA</b>											
<b>PREGRADO</b>											
LICENCIATURA EN FÍSICA	20	83%	4	17%							24
LICENCIATURA EN ASTRONOMÍA	28	90%	3	10%							31
<b>POSTGRADO</b>											
DOCTORADO EN FÍSICA									4	100%	4
DOCTORADO EN FÍSICA MENCION ASTROFÍSICA											
MAGISTER EN FÍSICA									5	100%	5
MAGISTER EN FÍSICA MENCION ASTROFÍSICA									2	100%	2
<b>FACULTAD DE HISTORIA GEOGRAFÍA Y CIENCIA POLÍTICA</b>											
<b>PREGRADO</b>											
LICENCIATURA EN CIENCIA POLÍTICA				7	100%						7
LICENCIATURA EN HISTORIA	57	81%	13	19%							70
GEOGRAFÍA	50	98%	1	2%							51
<b>POSTÍTULO</b>											
POSTÍTULO GEOGRAFÍA APLICADA Y MEDIO AMBIENTE											
POSTITULO EN GEOMÁTICA								14	100%		14
<b>POSTGRADO</b>											
DOCTORADO EN HISTORIA									13	100%	13
MAG. EN CIENCIA POLÍTICA M/ RELAC. INTERNACIONALES											
MAG. EN CIENCIA POLÍTICA M/ INSTITUCIONES Y PROC. POLÍTICOS									1	100%	1
MAG. EN CIENCIA POLÍTICA M/ ESTUDIOS DE DEFENSA											
MAG. EN CIENCIA POLÍTICA M/ ESTUDIOS LATINOAMERICANOS											
MAG. EN CIENCIA POLITICA M/ ESTUDIOS EUROPEOS COMUNITARIOS											
<b>FACULTAD DE INGENIERÍA</b>											
<b>PREGRADO</b>											
CONSTRUCCIÓN CIVIL	186	96%	7	4%							193
INGENIERÍA CIVIL	400	96%	17	4%							417
<b>POSTÍTULO</b>											
POST. EN ADM. EMPRESAS CONST. M. EN DES. IN. Y D. OBRAS CIVILES								10	100%		10
POST. EN PREVENCIÓN DE RIESGOS EN EL SECTOR PRODUCTIVO								24	100%		24
POSTÍTULO EN GESTIÓN INFORMÁTICA								19	100%		19
<b>POSTGRADO</b>											
DOCTORADO EN CIENCIAS DE LA INGENIERÍA									11	100%	11
MAGISTER EN CIENCIAS DE LA INGENIERÍA									58	100%	58
MAGISTER EN INGENIERÍA									24	100%	24
MAGISTER EN TECNOLOGÍAS DE INFORMACIÓN Y GESTIÓN									28	100%	28
<b>FACULTAD DE LETRAS</b>											
<b>PREGRADO</b>											
LETRAS-PLAN COMÚN											
TRADUCTOR DEL INGLÉS AL ESPAÑOL				9	100%						9
LICENCIATURA EN LETRAS M/LINGÜÍSTICA Y LIT. HISPÁNICA	68	84%	13	16%							81
LICENCIATURA EN LETRAS M/LINGÜÍSTICA Y LIT. INGLESA	36	88%	5	12%							41
<b>POSTÍTULO</b>											
POSTÍTULO EN INGLÉS PARA PROPÓSITOS ESPECÍFICOS								8	100%		8
<b>POSTGRADO</b>											
DOCTORADO EN LITERATURA									7	100%	7
MAGISTER EN LETRAS MENCIÓN LINGÜÍSTICA									9	100%	9
MAGISTER EN LETRAS MENCIÓN LITERATURA									9	100%	9

**Cuadro N°20. Distribución del número de alumnos ingresados, según Facultad carrera y vía de admisión.  
Primer Semestre de 2005**

NOMBRE DE LA FACULTAD Y DE LA CARRERA	V Í A S D E A D M I S I Ó N										Total
	Ordinaria		Especial		Complem.		Postítulo		Postgrado		
	N°	Porc.	N°	Porc.	N°	Porc.	N°	Porc.	N°	Porc.	
<b>FACULTAD DE MATEMÁTICAS</b>											
<b>PREGRADO</b>											
LICENCIATURA EN MATEMÁTICAS	61	90%	7	10%							68
<b>POSTGRADO</b>											
DOCTORADO EN MATEMÁTICAS									2	100%	2
DOCTORADO EN ESTADÍSTICA									6	100%	6
MAGISTER EN ESTADÍSTICA									14	100%	14
MAGISTER EN MATEMÁTICAS									6	100%	6
<b>FACULTAD DE MEDICINA</b>											
<b>PREGRADO</b>											
ENFERMERÍA	98	88%	13	12%							111
ENFERMERÍA-OBSTETRICIA											
ENFERMERA-MATRONA (PROGRAMA COMPL. PARA MATRONAS)											
MEDICINA	90	94%	6	6%							96
<b>POSTÍTULO</b>											
POSTÍTULO ENFERMERÍA DEL RECIÉN NACIDO DE ALTO RIESGO								2	100%		2
POSTÍTULO ENFERMERÍA DEL ADULTO CON PROBLEMAS ONCOLÓGICOS								1	100%		1
POSTÍTULO ENFERMERÍA DEL NIÑO CON PROBLEMAS ONCOLÓGICOS								1	100%		1
POSTÍTULO ENFERMERÍA DEL ADULTO CON PROBLEMAS RENALES								2	100%		2
POSTÍTULO ENFERMERÍA DEL ADULTO CON PROBLEMAS CARDÍACOS								8	100%		8
POSTÍTULO EN FERMERÍA DEL NIÑO CON PROBLEMAS CARDÍACOS											
POSTÍTULO EN ENFERMERÍA DEL ADULTO MAYOR								1	100%		1
POSTÍTULO EN ENFERMERÍA EN CUIDADOS CRÍTICOS DEL NIÑO								2	100%		2
POSTÍTULO ENFERMERÍA EN SALUD FAMILIAR Y COMUNITARIA								1	100%		1
POSTÍTULO ENFERMERÍA EN CUIDADOS CRÍTICOS DEL ADULTO								1	100%		1
<b>ESPECIALIDADES MÉDICAS</b>											
ANATOMÍA PATOLÓGICA								4	100%		4
ANESTESIOLOGÍA								11	100%		11
CIRUGÍA GENERAL								6	100%		6
DERMATOLOGÍA								3	100%		3
GINECOLOGÍA Y OBSTETRICIA								5	100%		5
LABORATORIO CLÍNICO								2	100%		2
MEDICINA FAMILIAR DEL ADULTO								5	100%		5
MEDICINA FAMILIAR DEL NIÑO								5	100%		5
MEDICINA INTERNA								14	100%		14
MEDICINA NUCLEAR											
NEUROCIRUGÍA								1	100%		1
NEUROLOGÍA								4	100%		4
OTORRINOLARINGOLOGÍA								3	100%		3
PEDIATRÍA								10	100%		10
POSTÍTULO EN OFTALMOLOGÍA								2	100%		2
PSIQUIATRÍA								3	100%		3
RADIO-ONCOLOGÍA								2	100%		2
RADIOLOGÍA								6	100%		6
SALUD PÚBLICA								1	100%		1
TRAUMATOLOGÍA Y ORTOPEDIA								6	100%		6
<b>SUBESPECIALIDADES MÉDICAS</b>											
ANESTESIA CARDIOVASCULAR											
ARRITMOLOGÍA Y ELECTROFISIOLOGÍA CARDIACA								1	100%		1
CARDIOLOGÍA								4	100%		4
CARDIOLOGÍA INTERVENCIONAL											
CARDIOLOGÍA PEDIÁTRICA								1	100%		1
CIRUGÍA CARDIOVASCULAR								1	100%		1
CIRUGÍA DIGESTIVA								2	100%		2
CIRUGÍA VASCULAR								1	100%		1
DIABETES Y NUTRICIÓN								1	100%		1
ENDOCRINOLOGÍA								2	100%		2
ENFERMEDADES INFECCIOSAS								2	100%		2
ENFERMEDADES RESPIRATORIAS											
ENFERMEDADES RESPIRATORIAS DEL NIÑO								1	100%		1
GASTROENTEROLOGÍA								2	100%		2
HEMATOLOGÍA								1	100%		1
POSTITULO EN GERIATRIA								1	100%		1
HEMATOLOGÍA Y ONCOLOGÍA								1	100%		1
INFECTOLOGIA PEDIÁTRICA								1	100%		1
INMUNOLOGÍA CLÍNICA Y REUMATOLOGÍA								1	100%		1

**Cuadro N°20. Distribución del número de alumnos ingresados, según Facultad carrera y vía de admisión.  
Primer Semestre de 2005**

NOMBRE DE LA FACULTAD Y DE LA CARRERA	V Í A S D E A D M I S I Ó N										Total
	Ordinaria		Especial		Complem.		Postítulo		Postgrado		
	N°	Porc.	N°	Porc.	N°	Porc.	N°	Porc.	N°	Porc.	
MEDICINA INTENSIVA DEL ADULTO							1	100%			1
MEDICINA INTENSIVA INFANTIL							1	100%			1
NEFROLOGÍA							2	100%			2
NEFROLOGÍA PEDIÁTRICA							3	100%			3
NEONATOLOGÍA							1	100%			1
UROLOGÍA							1	100%			1
<b>POSTGRADO</b>											
DOCTORADO EN CIENCIAS MÉDICAS									6	100%	6
MAGISTER EN ENFERMERÍA									16	100%	16
MAGISTER EN BIOÉTICA											
MAGISTER EN NUTRICIÓN									8	100%	8
MAG. EN SALUD Y HUMANIZACIÓN SIN MENCIÓN											
MAG. EN SALUD Y HUMANIZACIÓN CON M/ EN PASTORAL SANITARIA											
<b>FACULTAD DE QUÍMICA</b>											
<b>PREGRADO</b>											
LICENCIATURA EN QUÍMICA	41	91%	4	9%							45
QUÍMICA Y FARMACIA	65	80%	16	20%							81
<b>POSTGRADO</b>											
DOCTORADO EN CS EXACTAS MENCIÓN QUÍMICA									4	100%	4
MAGISTER EN CS EXACTAS MENCIÓN QUÍMICA									1	100%	1
<b>FACULTAD DE TEOLOGÍA</b>											
<b>PREGRADO</b>											
TEOLOGÍA-PLAN COMÚN			9	56%	7	44%					16
BACHILLERATO EN CIENCIAS RELIGIOSAS											
LICENCIATURA EN CIENCIAS RELIGIOSAS											
BACHILLERATO EN TEOLOGÍA											
<b>POSTGRADO</b>											
DOCTORADO EN TEOLOGÍA									2	100%	2
MAGISTER EN TEOLOGÍA									2	100%	2
<b>TOTAL PREGRADO</b>	3.247	88%	441	12%	21	1%					3.709
<b>TOTAL POSTÍTULO</b>							445	100%			445
<b>TOTAL POSTGRADO</b>									717	100%	717
<b>TOTAL UNIVERSIDAD</b>	3.247	67%	441	9%	21	0%	445	9%	717	15%	4.871

## Anexo Alumnos regulares e ingresados sede regional de Villarrica

NIVEL Y CARRERA	ALUMNOS REGULARES			ALUMNOS INGRESADOS		
	Mujeres	Varones	Total	Mujeres	Varones	Total
PREGRADO						
Pedagogía General Básica	130	67	197	28	16	44
<b>TOTAL SEDE DE VILLARRICA</b>	<b>130</b>	<b>67</b>	<b>197</b>	<b>28</b>	<b>16</b>	<b>44</b>
Porcentaje	66%	34%	100%	64%	36%	100%

VIA DE ADMISION	ALUMNOS INGRESADOS	
	N°	Porcentaje
Admisión Ordinaria	37	84%
Admisión Especial	0	0%
Admisión Complementaria	7	16%
<b>Total Admisión</b>	<b>44</b>	<b>100%</b>

Distribución del número de alumnos regulares por sexo.  
Sede Regional de Villarrica

