

# INFORME



120 años  
EN EL CORAZÓN DE CHILE

PONTIFICIA UNIVERSIDAD CATÓLICA DE CHILE  
VICERRECTORÍA ACADÉMICA  
DIRECCIÓN DE SERVICIOS Y REGISTROS DOCENTES

**INFORME DE TÍTULOS Y GRADOS  
OTORGADOS POR LA  
PONTIFICIA UNIVERSIDAD CATÓLICA DE CHILE**

**AÑOS 1993 - 2007**

Documento de Trabajo  
Circulación Restringida

Elaborado por M<sup>a</sup> Isabel Cabrera

NOVIEMBRE DE 2008

## INDICADORES RELEVANTES

- Un total de 4.327 personas reciben un título o grado académico en el año 2007:

Pregrado	:	3.087	personas	(71%)
Postgrado	:	782	personas	(18%)
Postítulo	:	458	personas	(11%)

Del total de alumnos graduados de Magíster en el año 2007, el 43% los aporta la Facultad de Cs Económicas y Administrativas. En tanto la Facultad de Ciencias Biológicas, aporta un 32% de los doctores graduados en la UC.

- Títulos o grados académicos otorgados (Diplomas):

Total 2007	:	7.796 títulos o grados
Acumulado desde 1897	:	133.315 títulos o grados

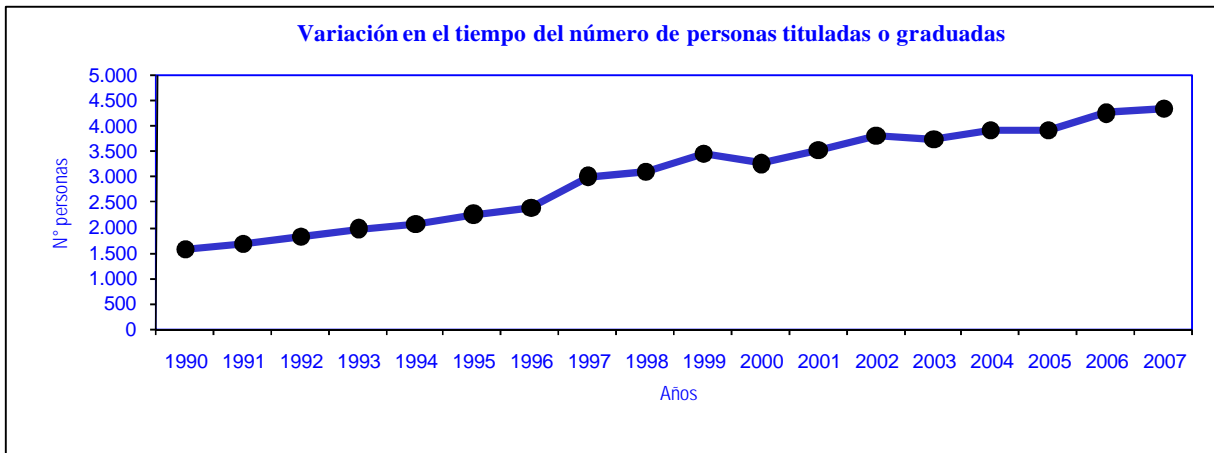
Los primeros titulados en la UC de Chile fueron 2 Ingenieros Civiles en el año 1897. A continuación los primeros titulados y Licenciados en la UC de Chile:

Año 1897	Año 1899	Año 1899 (continuación)
<b>Ingenieros Civiles</b> Germán Holtheuver Decher Jorge Urzúa Ramírez	<b>Ingenieros Civiles</b> Cesar Ibar Sierra Alberto Herrera Valdés	<b>Licenciados en Derecho</b> Juan Enrique Concha Subercaseaux Aurelio del Río Nogueira Vicente Echeverría Larraín Carlos Méndez Carrasco Rafael Molina Arza
<b>Año 1898</b>	<b>Arquitectos</b>	Julio Rivera Blin Arturo Ureta Echaázarreta
<b>Ingenieros Civiles</b> Alberto Valdés Herrera	Manuel Cifuentes Gómez	

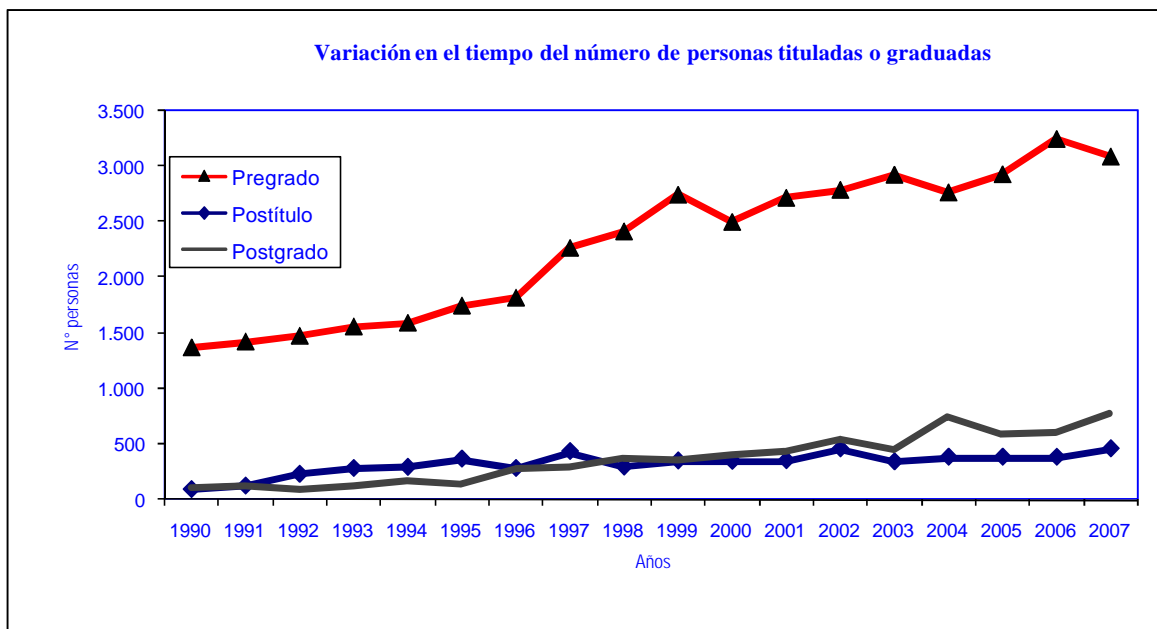
Las Unidades Académicas que otorgan mayor cantidad de títulos o grados académicos son Ingeniería con un 20% (1.529 diplomas), Educación con un 11% (846 diplomas).y la Facultad de Ciencias Económicas y Adm. con 9% (729 diplomas).

**PARTE I****Número de personas que han recibido un título o grado académico****1. Titulados por nivel de carrera**

En la siguiente gráfica se observa al incremento paulatino en el número total de personas que han recibido un título o un grado académico.



En el año 2007, 4.327 personas recibieron un título o grado académico, lo que representa un aumento de un 2% respecto del año 2006. La variación promedio en los últimos 3 años alcanza al 3,6%.



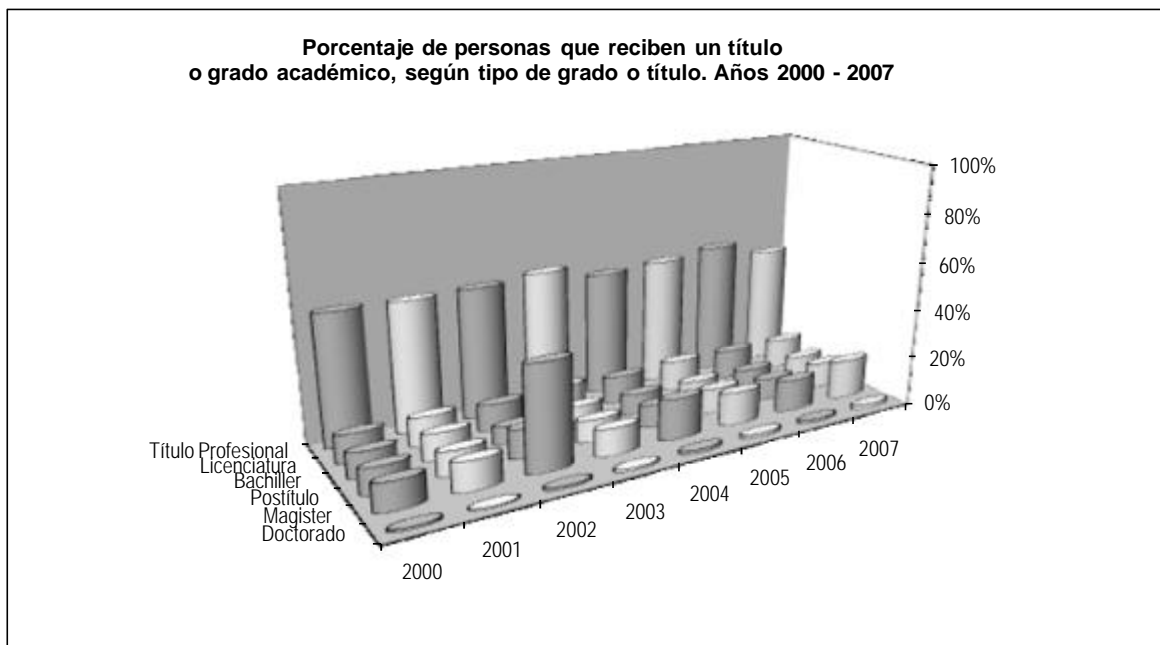
Los alumnos titulados en las carreras de Postítulo, experimentan la mayor variación con un 6,5% en estos últimos 3 años, luego los alumnos titulados de Pregrado 4,0% y finalmente los alumnos titulados de Postgrado con un 3,1% de aumento.

AÑO	NÚMERO DE PERSONAS GRADUADAS O TITULADAS							
	NÚMERO DE PERSONAS				VARIACIÓN AÑO ANTERIOR			
	Pregrado	Postítulo	Postgrado	Total	Pregrado	Postítulo	Postgrado	Total
1990	1.367	94	105	1.566				
1991	1.420	125	131	1.676	3,9%	33,0%	24,8%	7,0%
1992	1.471	230	97	1.798	3,6%	84,0%	-26,0%	7,3%
1993	1.555	282	130	1.967	5,7%	22,6%	34,0%	9,4%
1994	1.589	292	173	2.054	2,2%	3,5%	33,1%	4,4%
1995	1.744	366	143	2.253	9,8%	25,3%	-17,3%	9,7%
1996	1.815	282	280	2.377	4,1%	-23,0%	95,8%	5,5%
1997	2.264	433	299	2.996	24,7%	53,5%	6,8%	26,0%
1998	2.413	295	379	3.087	6,6%	-31,9%	26,8%	3,0%
1999	2.743	349	355	3.447	13,7%	18,3%	-6,3%	11,7%
2000	2.498	346	406	3.250	-8,9%	-0,9%	14,4%	-5,7%
2001	2.716	352	443	3.511	8,7%	1,7%	9,1%	8,0%
2002	2.788	458	553	3.799	2,7%	30,1%	24,8%	8,2%
2003	2.924	341	454	3.719	4,9%	-25,5%	-17,9%	-2,1%
2004	2.764	383	757	3.904	-5,5%	12,3%	66,7%	5,0%
2005	2.928	383	589	3.900	5,9%	0,0%	-22,2%	-0,1%
2006	3.247	382	615	4.244	10,9%	-0,3%	4,4%	8,8%
2007	3.087	458	782	4.327	-4,9%	19,9%	27,2%	2,0%
Variación anual, 3 últimos años					4,0%	6,5%	3,1%	3,6%

## 2. Titulados según tipo de Grado o Título Profesional

En la siguiente tabla, podemos observar el número de personas tituladas según tipo de grado o título.

TIPO DE GRADO O TÍTULO PROFESIONAL		1996	1997	1998	1999	2000	2001	2002	2003	2004	2005	2006	2007
BACHILLER	Número	210	266	350	694	344	391	284	345	363	339	348	386
	Porcent.	9%	9%	11%	20%	11%	11%	7%	9%	9%	9%	8%	9%
LICENCIATURA	Número	298	389	378	381	380	426	425	466	475	509	526	529
	Porcent.	13%	13%	12%	11%	12%	12%	11%	13%	11%	13%	12%	12%
MAGISTER	Número	271	280	362	329	373	420	510	416	706	545	557	704
	Porcent.	11%	9%	12%	10%	11%	12%	43%	11%	17%	14%	13%	16%
DOCTORADO	Número	9	19	17	26	33	23	43	38	60	58	58	78
	Porcent.	0%	0,6%	0,6%	0,8%	1,0%	0,7%	1,1%	1,0%	1,4%	1,5%	1,4%	1,8%
TÍTULO PROFESIONAL	Número	1.307	1.609	1.685	1.668	1.774	1.899	2.079	2.113	2.159	2.127	2.373	2.172
	Porcent.	55%	54%	55%	48%	55%	54%	55%	57%	52%	53%	56%	50%
POSTÍTULO	Número	282	433	295	349	346	352	458	341	389	410	382	458
	Porcent.	12%	14%	10%	10%	11%	10%	12%	9%	9%	10%	9%	11%
TOTALES	Número	2.377	2.996	3.087	3.447	3.250	3.511	3.799	3.719	4.152	3.988	4.244	4.327
	Porcent.	100%	100%	100%	100%	100%	100%	100%	100%	100%	100%	100%	100%



### 3. Titulados 2007 según Unidad Académica

Como se observa en la siguiente tabla, en la Escuela de Ingeniería se registra el mayor porcentaje de personas graduadas o tituladas en el año 2007 con un 14%, le sigue la Facultad de Cs Económicas y Administrativas con un 12%, y a continuación la Facultad de Educación con un 9%.

UNIDAD ACADÉMICA	TIPO DE GRADO O TÍTULO OTORGADO										TOTAL			
	GRADO ACADÉMICO					TÍTULO								
	Bachiller		Licenciatura		Magister	Doctor		Título Profesional(*)		Postítulo				
	Núm.	Porc.	Núm.	Porc.	Núm.	Porc.	Núm.	Porc.	Núm.	Porc.		Núm.	Porc.	
Fac. de Agronomía e Ing. Forestal	0	0%	0	0%	21	12%	2	1%	147	86%	0	0%	170	4%
Escuela de Arquitectura	0	0%	0	0%	13	19%	0	0%	54	81%	0	0%	67	2%
Escuela de Arte	0	0%	45	100%	0	0%	0	0%	0	0%	0	0%	45	1%
Programa de Bachillerato	360	100%	0	0%	0	0%	0	0%	0	0%	0	0%	360	8%
Instituto de Ciencia Política	0	0%	5	17%	13	43%	0	0%	12	40%	0	0%	30	1%
Facultad de Ciencias Biológicas	0	0%	0	0%	76	59%	25	20%	27	21%	0	0%	128	3%
Escuela de Construcción Civil	0	0%	0	0%	0	0%	0	0%	170	90%	19	10%	189	4%
Facultad de Derecho	0	0%	214	85%	14	6%	0	0%	0	0%	25	10%	253	6%
Escuela de Diseño	0	0%	0	0%	0	0%	0	0%	114	100%	0	0%	114	3%
Fac. de Cs. Económicas y Admin.	0	0%	0	0%	305	61%	1	0%	198	39%	0	0%	504	12%
Facultad de Educación	0	0%	0	0%	12	3%	6	2%	301	75%	80	20%	399	9%
Escuela de Enfermería	0	0%	0	0%	2	2%	0	0%	90	83%	17	16%	109	3%
Instituto de Estética	0	0%	29	100%	0	0%	0	0%	0	0%	0	0%	29	1%
Inst. de Est. Urbanos y Territoriales	0	0%	0	0%	22	100%	0	0%	0	0%	0	0%	22	1%
Instituto de Filosofía	0	0%	12	80%	1	7%	2	13%	0	0%	0	0%	15	0%
Facultad de Física	0	0%	30	75%	9	23%	1	3%	0	0%	0	0%	40	1%
Instituto de Geografía	0	0%	0	0%	0	0%	0	0%	43	62%	26	38%	69	2%
Instituto de Historia	0	0%	92	97%	0	0%	3	3%	0	0%	0	0%	95	2%
Escuela de Ingeniería	0	0%	0	0%	119	20%	13	2%	428	71%	43	7%	603	14%
Instituto de Letras	0	0%	69	76%	6	7%	4	4%	7	8%	5	5%	91	2%
Licenciaturas Generales			1	100%									1	0%
Facultad de Matemáticas	0	0%	20	37%	16	30%	6	11%	12	22%	0	0%	54	1%
Escuela de Medicina	0	0%	0	0%	2	1%	2	1%	108	49%	107	49%	219	5%
Instituto de Música	0	0%	0	0%	0	0%	0	0%	9	100%	0	0%	9	0%
Escuela de Periodismo	0	0%	0	0%	28	18%	0	0%	131	82%	0	0%	159	4%
Escuela de Psicología	0	0%	0	0%	28	10%	5	2%	144	50%	109	38%	286	7%
Facultad de Química	0	0%	0	0%	0	0%	8	9%	83	91%	0	0%	91	2%
Instituto de Sociología	0	0%	0	0%	7	14%	0	0%	43	86%	0	0%	50	1%
Escuela de Teatro	0	0%	0	0%	0	0%	0	0%	25	100%	0	0%	25	1%
Facultad de Teología	26	59%	12	27%	6	14%	0	0%	0	0%	0	0%	44	1%
Escuela de Trabajo Social	0	0%	0	0%	4	7%	0	0%	26	46%	27	47%	57	1%
<b>TOTAL UNIVERSIDAD</b>	<b>386</b>	<b>9%</b>	<b>529</b>	<b>12%</b>	<b>704</b>	<b>16%</b>	<b>78</b>	<b>2%</b>	<b>2.172</b>	<b>50%</b>	<b>458</b>	<b>11%</b>	<b>4.327</b>	<b>100%</b>

Notas: (\*) : Todas las personas que registran Título Profesional, obtuvieron también el grado de Licenciatura correspondiente

CUADRO N° 1 NÚMERO DE PERSONAS QUE RECIBEN UN TÍTULO O GRADO ACADÉMICO POR FACULTAD. PERIODO 1993 - 2007

TÍTULOS O GRADOS ACADÉMICOS OTORGADOS	1993	1994	1995	1996	1997	1998	1999	2000	2001	2002	2003	2004	2005	2006	2007	
															Fem.	Masc.
<b>FACULTAD DE AGRONOMÍA E INGENIERÍA FORESTAL</b>																
Ingeniero Agrónomo	79	72	92	119	111	108	145	121	168	112	138	131	151	121	64	61
Ingeniero Forestal						4	8	22	32	30	7	14	21	27	10	12
Doctor en Ciencias de la Agricultura															1	1
Magíster en Ciencias Animales												4	3	1		
Magíster en Recursos Naturales															3	1
Magíster en Ciencias Vegetales											9	12	8	13	3	2
Magíster en Cs. Agropecuarias c/m en Fruticultura										4	1	1	3		1	
Magíster en Cs. Agropecuarias c/m Producción de Cultivos						17	3	6	6	4	1					
Magíster en Economía Agraria	1	4	4	10	6	6	7	7	5	6	8	17	9	10	2	9
Magíster en Producción Animal	5	8	12	11	9	6	12	4	11	5	4	2				
<b>TOTAL FACULTAD DE AGRONOMÍA E INGENIERÍA FORESTAL</b>	<b>85</b>	<b>84</b>	<b>108</b>	<b>140</b>	<b>126</b>	<b>141</b>	<b>175</b>	<b>160</b>	<b>222</b>	<b>161</b>	<b>168</b>	<b>181</b>	<b>195</b>	<b>172</b>	<b>84</b>	<b>86</b>
<b>FACULTAD DE ARQUITECTURA, DISEÑO y ESTUDIOS URBANOS</b>																
<b>Escuela de Arquitectura</b>																
Arquitecto	45	37	37	35	37	41	91	120	96	92	71	73	95	93	22	32
Magíster en Arquitectura	2	2	4	2	1	3	3	8	5	7	4	10	16	17	3	10
Postítulo en Arquitectura del Paisaje	6	3	10	11		9	5	3	7	8	3	5	6	12		
Postítulo en Manejo del Paisaje		6	4	10	1	14	8		10	5		12	13	8		
<b>Escuela de Diseño</b>																
Diseñador	17	25	24	29	54	69	61	62	65	63	57	63	53	68	89	25
<b>Instituto de Estudios Urbanos y Territoriales</b>																
Magíster en Asentamientos Humanos y Medio Ambiente	3		3	11	2	3	4	7	15	17	14	7	6	10	2	7
Magíster en Desarrollo Urbano	14	13	2	2		2	2	3	4	6	19	6	10	6	8	5
Postítulo en Urbanismo y Desarrollo Local		11														
<b>TOTAL FACULTAD DE ARQUITECTURA, DISEÑO y ESTUDIOS URBANOS</b>	<b>87</b>	<b>97</b>	<b>84</b>	<b>100</b>	<b>95</b>	<b>141</b>	<b>174</b>	<b>203</b>	<b>202</b>	<b>198</b>	<b>168</b>	<b>176</b>	<b>199</b>	<b>214</b>	<b>124</b>	<b>79</b>
<b>FACULTAD DE ARTES</b>																
<b>Escuela de Teatro</b>																
Actor	4	3	5	8	3	6	11	14	8	39	36	16	35	28	15	10
Postítulo en Teatro con mención en:																
- Actuación	2		4		5	1		10		5			6			
- Análisis Teatral					2			2								
- Dimensión Terapéutica de la Pedagogía Teatral													12			
- Dirección Teatral	6	1	7		3		1	4		5		1	5	2		
- Dramaturgia	5							3		6			6			
- Escenografía													1			

CUADRO N° 1 NÚMERO DE PERSONAS QUE RECIBEN UN TÍTULO O GRADO ACADÉMICO POR FACULTAD. PERIODO 1993 - 2007

TÍTULOS O GRADOS ACADÉMICOS OTORGADOS	1993	1994	1995	1996	1997	1998	1999	2000	2001	2002	2003	2004	2005	2006	2007	
															Fem.	Masc.
<b>Escuela de Arte</b>																
Licenciado en Arte						21	42	60	58	42	74	68	55	87	27	12
Licenciado en Arte con mención en:																
- Dibujo	6	3	8	1	3	8	1									
- Escultura	2	1		1	4	6	4	2								
- Grabado	16	10	8	7	19	11	1			1			1			
- Pintura	18	12	16	32	15	12	9	3		1			1	4		
- Restauración	3	2	2	8	7	11	7	8	2	2	3	3	7	1	6	
Postítulo en Arte c/m en Propuestas y Técnicas Contemporáneas								3	2	2						
<b>Escuela de Música</b>																
Intérprete Musical con mención en:																
- Canto	2		1	2	2	1			2	2	3	4	5	2		
- Clarinete					1	1	1	1		1				1		
- Contrabajo	1				1	1	1					1	1		4	
- Dirección Coral																
- Fagot	1	2			1											
- Flauta Dulce		1			2				1			2		1		
- Flauta Traversa	1			1	1	1	1	1	2	1	1	1		1		
- Guitarra	2		1	2	2	1		2	2	2	2		4	4		2
- Oboe									1		2					
- Percusión		1	1			2					2			1	3	1
- Piano	2		2	2	2	1	2		2	1		5	1	3		
- Saxofon														1		
- Trombón						3										1
- Trompeta										1	1					1
- Viola						2										
- Violín	1				2	2	1		4	1		1	1			
- Violoncello	1	1	2	1	4	4		1				1				
- Postítulo en Música c/m en Dirección Coral		22	17						12							
<b>TOTAL FACULTAD DE ARTES</b>	<b>73</b>	<b>59</b>	<b>74</b>	<b>65</b>	<b>79</b>	<b>95</b>	<b>82</b>	<b>114</b>	<b>96</b>	<b>112</b>	<b>124</b>	<b>103</b>	<b>142</b>	<b>138</b>	<b>52</b>	<b>27</b>
<b>FACULTAD DE CIENCIAS BIOLÓGICAS</b>																
Biólogo con Especialidad en Recursos Naturales y Medio Ambiente						6	1	3	5	1	6	7	8	8	2	
Biólogo con Especialidad en Bioprocesos						3		4	1	5	1	2		2	2	2
Licenciado en Ciencias Biológicas	17	26	12	9	21	1	23	5	21	20	37	19				
Bioquímico	10	8	14	4	10	13	12	11	13	11	12	27	27	17	9	12
Doctor en Ciencias Biológicas con mención en:																
- Biología Celular y Molecular	2	3	2	2	2	2	1	6	6	9	6	7	6	4	2	5
- Ciencias Fisiológicas		1	1		3		2		2	2	4	10	6	1	2	4
- Ecología	2	1	2	1	1	2	3	1	2	2	3	6	5	6	4	3
- Genética Molecular y Microbiología											1	1	4	5	2	3



CUADRO N° 1 NÚMERO DE PERSONAS QUE RECIBEN UN TÍTULO O GRADO ACADÉMICO POR FACULTAD. PERIODO 1993 - 2007

TÍTULOS O GRADOS ACADÉMICOS OTORGADOS	1993	1994	1995	1996	1997	1998	1999	2000	2001	2002	2003	2004	2005	2006	2007	
															Fem.	Masc.
Magíster en Ciencias Biológicas															41	34
Magíster en Bioquímica			2	4	6	8	7	4	2			1		1		1
Postítulo en Conserv. y Manejo de Rec. Biol. c/m en Rec. Marinos Bentónicos									6							
<b>TOTAL FACULTAD DE CIENCIAS BIOLÓGICAS</b>	<b>31</b>	<b>39</b>	<b>33</b>	<b>20</b>	<b>43</b>	<b>35</b>	<b>49</b>	<b>34</b>	<b>58</b>	<b>50</b>	<b>70</b>	<b>80</b>	<b>56</b>	<b>44</b>	<b>64</b>	<b>64</b>
<b>FACULTAD DE CIENCIAS ECONÓMICAS y ADMINISTRATIVAS</b>																
<b>Escuela de Administración</b>																
Ingeniero Comercial c/m en Administración de Empresas	177	110	229	143	229	197	217	205	195	228	183	233	214	296	86	96
Magíster en Adm. de Empresas MBA				67	104	81	54	40	37	28	8	1				
Magíster en Adm. de Empresas MBA Acelerado						4	31	53	70	84	37	146	71	91	16	71
Magíster en Adm. de Empresas MBA Doble Grado										2	16	51	30	14	12	14
Magíster en Adm. de Empresas MBA Ejecutivo							40	52	56	131	54	148	91	99	18	89
Magíster en Adm. de Empresas MBA Executive												59	18	23	6	34
Magíster en Adm. de Empresas MBA Partime																
Magíster en Adm. de Empresas MBA Upgrade						72	19	1	13	13	1	12				
Postítulo en Administración de Empresas	43	49	54	47	56	50	8	20	22	4	11	12	17	14		
<b>Escuela de Economía</b>																
Ingeniero Comercial c/m en Economía	25	12	16	13	13	11	12	13	10	27	12	13	13	16	5	11
Licenciado en Economía	7	7	1	1	4	1							1			
Doctorado en Economía																1
Magíster en Economía	8	3	1	1									1	2	1	2
Magíster en Economía Aplicada															3	3
Magíster en Economía con mención en:																
- Economía Financiera								20	19	23	15	9	8	8	2	10
- Evaluación Socioeconómica de Proyectos									1							
- Macroeconomía												3	9	8	2	6
- Macroeconomía Aplicada								19	15	7	12	8	3			
- Organización Industrial												1		2		3
- Políticas Públicas								6	4	7	9	12	5	11	4	9
- Teoría Económica										1						
Magíster en Preparación y Evaluación Socioeconómica de Proyectos	3	6	1	1												
Magíster en Ciencias de la Economía	1	3	3	1		1		1	1							
Magíster en Economía Aplicada con mención en:																
- Evaluación Socioeconómica de Proyectos	3	6	4	14	16	11		1								
- Macroeconomía	3	14	15	20	10	13	7	6								
- Economía de Empresas				1	23	24	10	1								
<b>TOTAL FACULTAD DE CS ECONÓMICAS y ADMINISTRATIVAS</b>	<b>270</b>	<b>210</b>	<b>324</b>	<b>309</b>	<b>455</b>	<b>465</b>	<b>398</b>	<b>438</b>	<b>443</b>	<b>555</b>	<b>358</b>	<b>708</b>	<b>481</b>	<b>585</b>	<b>155</b>	<b>349</b>

CUADRO N° 1 NÚMERO DE PERSONAS QUE RECIBEN UN TÍTULO O GRADO ACADÉMICO POR FACULTAD. PERIODO 1993 - 2007

TÍTULOS O GRADOS ACADÉMICOS OTORGADOS	1993	1994	1995	1996	1997	1998	1999	2000	2001	2002	2003	2004	2005	2006	2007	
															Fem.	Masc.
<b>FACULTAD DE CIENCIAS SOCIALES</b>																
<b>Escuela de Psicología</b>																
Psicólogo	54	144	84	73	90	57	74	93	125	136	149	125	136	157	115	29
Doctor en Psicología											1	1		6	5	
Magíster en Psicología					8	2	1					1				
Magíster en Psicología con mención en:																
Psicología Clínica							1	1	4	2	8	6	9	7	10	5
Psicología de la Salud													1	4	2	2
Psicología Educacional							1	3	7	5	8	9	11	7	5	
Psicología Social-Comunitaria								1	3	5	10	8	6	4	3	1
Postítulo en Intervenciones Psicoterapéuticas en Adultos								7					15		8	2
Postítulo en Psicodiagnóstico con Técnicas Proyectivas					38	1	22	1					1	29	40	9
Postítulo en Psicoterapia Sistémica para Niños y Adolescentes								14		15	21	20	22	20	46	4
<b>Instituto de Sociología</b>																
Sociólogo		6	9	24	37	38	16	27	33	32	40	45	28	59	28	15
Magíster en Sociología	9	6	5	4	2	1	2			3	4	4	6	3	2	5
Postítulo de Estudios de la Familia					10				23							
Postítulo de Estudios de la Familia con mención en:																
- Desarrollo de la Familia y Prev. de Problemas Familiares	17	1	7													
- Desarrollo Familiar y Políticas Sociales				18												
- Políticas Sociales en Familia			9													
- Terapia Familiar	4		3	2												
<b>Escuela de Trabajo Social</b>																
Asistente Social	54	71	43	35	62	67	46	38	31	29	39	47	41	48	24	2
Magíster en Trabajo Social													1	7	2	2
Postítulo de Estudios de la Familia										20	30	24	20	26	25	2
<b>TOTAL FACULTAD DE CIENCIAS SOCIALES</b>	<b>138</b>	<b>228</b>	<b>160</b>	<b>156</b>	<b>247</b>	<b>166</b>	<b>163</b>	<b>185</b>	<b>226</b>	<b>247</b>	<b>310</b>	<b>290</b>	<b>297</b>	<b>377</b>	<b>315</b>	<b>78</b>
<b>FACULTAD DE COMUNICACIONES</b>																
Director Audiovisual															9	4
Periodista	39	46	44	55	38	69	41	64	59	94	75	92	85	135	90	28
Magíster en Comunicación Social con mención en:																
- Comunicación y Educación											2		3	9	7	3
- Dirección y Edición Periodística								3	5	11	14	1	1	3	2	7
- Dirección y Edición Periodística versión Periodismo Escrito														4	9	
<b>TOTAL FACULTAD DE COMUNICACIONES</b>	<b>39</b>	<b>46</b>	<b>44</b>	<b>55</b>	<b>38</b>	<b>69</b>	<b>41</b>	<b>67</b>	<b>64</b>	<b>105</b>	<b>91</b>	<b>93</b>	<b>89</b>	<b>151</b>	<b>117</b>	<b>42</b>

CUADRO N° 1 NÚMERO DE PERSONAS QUE RECIBEN UN TÍTULO O GRADO ACADÉMICO POR FACULTAD. PERIODO 1993 - 2007

TÍTULOS O GRADOS ACADÉMICOS OTORGADOS	1993	1994	1995	1996	1997	1998	1999	2000	2001	2002	2003	2004	2005	2006	2007	
															Fem.	Masc.
<b>FACULTAD DE DERECHO</b>																
Licenciado en Derecho	126	94	105	130	148	129	116	108	106	126	109	109	103	151	87	127
Magíster en Derecho Público c/m en Derecho Constitucional			3	7	8	3	6	4	9	2	5	6	11	5	3	1
Magíster en Derecho de la Empresa						5	24	10	19	18	8	4	2	9	4	6
Postítulo en Derecho Constitucional	2	5	2	1	2	1	10	5	5	9	3	3	2	1		2
Postítulo en Criminología	13	19	6	2	17	1	1	14	1	16	3	7	8	4	12	6
Postítulo en Derecho de la Empresa					9	3	4	4	4	2	1	6		1	2	3
<b>TOTAL FACULTAD DE DERECHO</b>	<b>141</b>	<b>118</b>	<b>116</b>	<b>140</b>	<b>184</b>	<b>142</b>	<b>161</b>	<b>145</b>	<b>144</b>	<b>173</b>	<b>129</b>	<b>135</b>	<b>126</b>	<b>171</b>	<b>108</b>	<b>145</b>
<b>FACULTAD DE EDUCACIÓN</b>																
Educador de Párvulos	69	72	83	78	87	88	86	93	104	109	97	91	90	113	103	
Profesor de Educación General Básica	63	71	78	62	71	66	79	49	65	43	51	20	24	49	31	5
Profesor de Educación General Básica con mención en:																
- Artes Plásticas												6	9	2	13	
- Castellano								14	17	14	19	35	18	25	17	1
- Ciencias Sociales									6	3	3	11	13	14	8	1
- Educación Musical												6	3	3	5	
- Matemática										15	10	32	19	38	21	2
- Religión													1	5	2	
Profesor de Alemán	2		1		1		1		3	1			2			
Profesor de Artes Plásticas	7	6	3	7	14	17	20	9	41	18	35	34	18	15	10	
Profesor de Castellano	24	28	28	14	25	24	17	35	49	33	28	23	31	14	16	3
Profesor de Ciencias Naturales y Biología	7	2	3	3	2	6	11	2	7	12	7	12	8	7	5	2
Profesor de Ciencias Naturales y Química					1		3			1	2					
Profesor de Educación Musical					1		2		3	1	1	4	3	3	1	6
Profesor de Filosofía	3	5	3	1	5	6	4	2	7	5	2	5	6	4	1	6
Profesor de Física						1	1		1				1			
Profesor de Francés	5	1	1	6	12	3		1	1							
Profesor de Geografía						1	1		4	1	3	2	1	3		
Profesor de Historia					4	3	8	2	11	13	10	17	19	17	13	10
Profesor de Historia, Geografía y Educación Cívica	9	11	13	24	15	18	8	13	6	12	12	7	2	2		
Profesor de Inglés	18	17	21	21	20	14	18	6	19	19	17	22	10	8	9	3
Profesor de Matemáticas	8	15	7	2	6	9	4	4	12	6	17	9	10	5		2
Profesor de Matemáticas y Física	2		1			1		1	1	3	5	4	5	1	1	2
Profesor de Química					3					2	2	3	1	1		
Profesor de Religión y Moral	20	20	11	7	7	16	8	14	15	12	13	16	5	1		2
Doctor en Ciencias de la Educación			1		4	1	4	4	4	4	3	8	3	8	3	3
Magíster en Ciencias de la Educación		5	3	3		1							2	1		

CUADRO N° 1 NÚMERO DE PERSONAS QUE RECIBEN UN TÍTULO O GRADO ACADÉMICO POR FACULTAD. PERIODO 1993 - 2007

TÍTULOS O GRADOS ACADÉMICOS OTORGADOS	1993	1994	1995	1996	1997	1998	1999	2000	2001	2002	2003	2004	2005	2006	2007	
															Fem.	Masc.
Magíster en Ciencias de la Educación con mención en:																
- Administración Educacional									2	1	5	2	4	4		1
- Curriculum				1			3			2	1	3	1	2	2	1
- Dificultades del Aprendizaje									3	5	4	4	4	3	3	
- Diseño de Instrucción									1		4	2	2	2		
- Educación Inicial									3	1	2	2	1	1		1
- Evaluación										2	2	2		5	2	1
- Medición y Evaluación Educacional							1				1					
Magíster en Diseño Instruccional	8	2	3	4	3	2	1	3	4	1	1	3	1			
Magíster en Educación c/m en Evaluación							1	1		1						
Magíster en Educación con mención en Administración Educacional	4	1	1	3	3		2	4	3	3	3		1		1	
Magíster en Educación Especial	6	8	6	6	2	7	4	5	7	4	5	3	1	1		
Postítulo de Consejero Educacional y Vocacional		1														
Postítulo de Consejero Educacional y Vocacional para la Educación Media	20	20	17	17	19	10	23	11	15	9	7	2	7			
Postítulo de Consejero Educacional y Vocacional para la Ed. Gral. Básica	9	7	18	3	13	4	8	7	5	6	1					
Postítulo de Especialista en Dirección de Gestión Organizaciones Educativas								45	47	41	55	34	32	33	25	9
Postítulo de Especialista en Dificultades de Aprendizaje															30	3
Postítulo de Prof. Especialista en Administración de Organiz. Educativas	13	6	13	4	6	9	14	13	17	13	2	18	2			
Postítulo de Profesor de Educación Especial y Diferenciada	37	24	58	24	47	41	1									
Postítulo de Profesor Especialista en Curriculum y Evaluación Escolar	2	9	3	7	9	13	12	16	12	18	9	7	14	11	13	
Postítulo en Orientación Educacional y Vocacional														8	15	3
Postítulo en Informática Educativa									28	27	10	18	12	13	5	2
<b>TOTAL FACULTAD DE EDUCACIÓN</b>	<b>336</b>	<b>331</b>	<b>376</b>	<b>297</b>	<b>380</b>	<b>361</b>	<b>390</b>	<b>356</b>	<b>517</b>	<b>475</b>	<b>428</b>	<b>465</b>	<b>385</b>	<b>414</b>	<b>339</b>	<b>60</b>
<b>FACULTAD DE FILOSOFÍA</b>																
<b>Instituto de Estética</b>																
Licenciado en Estética	35	47	32	30	25	38	34	29	35	58	11	24	34	49	22	7
<b>Instituto de Filosofía</b>																
Licenciado en Filosofía	10	5	12	6	7	3	7	4	8	13	12	12	10	6	4	8
Bachiller en Filosofía		1	3	4		3										
Doctor en Filosofía						2		3		1				3	1	1
Magíster en Filosofía	1			1	1	1										1
<b>TOTAL FACULTAD DE FILOSOFÍA</b>	<b>46</b>	<b>53</b>	<b>47</b>	<b>41</b>	<b>33</b>	<b>47</b>	<b>41</b>	<b>36</b>	<b>43</b>	<b>72</b>	<b>23</b>	<b>36</b>	<b>44</b>	<b>58</b>	<b>27</b>	<b>17</b>
<b>FACULTAD DE FÍSICA</b>																
<b>Licenciado en Astronomía</b>																
Licenciado en Física	2	4		2	4	2	1	3	5	4	10	12	21	14	7	6
Doctor en Ciencias Exactas c/m en Física	4	3	2	1	2	3	2	4	1	4	1	4	1	2		1
Magíster en Ciencias Exactas c/m en Astrofísica																1
Magíster en Ciencias Exactas c/m en Física	1	4		4	2	5	5	2		4	5	8	8	3	2	6
<b>TOTAL FACULTAD DE FÍSICA</b>	<b>7</b>	<b>11</b>	<b>2</b>	<b>7</b>	<b>8</b>	<b>10</b>	<b>8</b>	<b>9</b>	<b>8</b>	<b>20</b>	<b>22</b>	<b>35</b>	<b>51</b>	<b>31</b>	<b>12</b>	<b>28</b>

CUADRO N° 1 NÚMERO DE PERSONAS QUE RECIBEN UN TÍTULO O GRADO ACADÉMICO POR FACULTAD. PERIODO 1993 - 2007

TÍTULOS O GRADOS ACADÉMICOS OTORGADOS	1993	1994	1995	1996	1997	1998	1999	2000	2001	2002	2003	2004	2005	2006	2007	
															Fem.	Masc.
<b>FACULTAD DE HISTORIA, GEOGRAFÍA y CIENCIA POLÍTICA</b>																
<b>Instituto de Ciencia Política</b>																
Cientista Político					7	14	9	26	8	12	7	25	25	21	8	4
Licenciado en Ciencia Política				4	13	14	11	33	7	17	18	32	8	4	4	1
Magíster en Ciencia Política con mención en:								4	5	2	2	4	3	5		2
- Estudios de Defensa	4	2	3	1	9	9	3	2	1	4	4	2	5	4	3	
- Instituciones y Procesos Políticos	3	3	3	10	5	10	4	4	3	3	3	6	13	7	4	4
- Relaciones Internacionales																
<b>Instituto de Historia</b>																
Licenciado en Historia	13	33	42	39	48	42	36	24	46	27	69	79	80	94	61	31
Doctor en Historia	1	2			1		2	1	1	2	3	4	3		2	1
<b>Instituto de Geografía</b>																
Geógrafo	22	31	48	25	43	34	19	31	34	21	48	44	26	47	27	16
Postítulo en Geomática													10	12	15	11
Postítulo en Geografía Aplicada y Medio Ambiente									16	14	6					
<b>TOTAL FACULTAD DE HISTORIA, GEOGRAFÍA y CIENCIA POLÍTICA</b>	<b>43</b>	<b>71</b>	<b>96</b>	<b>79</b>	<b>126</b>	<b>123</b>	<b>84</b>	<b>125</b>	<b>121</b>	<b>102</b>	<b>160</b>	<b>196</b>	<b>173</b>	<b>194</b>	<b>124</b>	<b>70</b>
<b>FACULTAD DE INGENIERÍA</b>																
<b>Escuela de Construcción Civil</b>																
Constructor Civil	96	68	96	79	106	104	88	121	83	123	140	159	196	162	38	132
Postítulo en Administración de Empresas Constructoras		2	3	4	1	1						1				
Postítulo en Administración de Empresas Constructoras c/m en:																
- Desarrollo Inmobiliario	25	21	29	20		8	7									
- Desarrollo de Obras Civiles							7									
- Desarrollo Inmobiliario y de Obras Civiles									8	19	18	32	22	9	4	13
Postítulo en Prevención de Riesgos en el Sector Productivo					44		25	30	2	25	21	2	22	21	1	1
<b>Escuela de Ingeniería</b>																
Ingeniero Civil	26	38	52	34	32	52	34	75	88	127	113	91	86	74	12	74
Ingeniero Civil de Industrias		1	93	163	158	203	202	205	187	332	297	311	311	335	58	241
Ingeniero Civil en Computación								1		3	12	8	8	13	1	8
Ingeniero Civil Electricista	1		1	1	2	4	1	3	3	8	17	17	11	12	2	16
Ingeniero Civil Mecánico			1	1	1	1	1		1	4	5	5	6	8		16
Ingeniero Civil c/m en Construcción					1											
Ingeniero Civil de Industrias con mención en:																
- Computación	31	31	12	6	2	3	5	6								
- Electricidad	30	28	22	19	29	27	38	23	16							
- Mecánica	57	51	22	6	5	6	5	3								
- Química	33	35	9	4	1		8	6								
- Transporte	4	11	1	1	1	1	1									

CUADRO N° 1 NÚMERO DE PERSONAS QUE RECIBEN UN TÍTULO O GRADO ACADÉMICO POR FACULTAD. PERIODO 1993 - 2007

TÍTULOS O GRADOS ACADÉMICOS OTORGADOS	1993	1994	1995	1996	1997	1998	1999	2000	2001	2002	2003	2004	2005	2006	2007	
															Fem.	Masc.
Doctor en Ciencias de la Ingeniería				2	3	2	5	4	5	4	7	9	10	7	6	7
Magíster en Ciencias de la Ingeniería	22	35	39	71	38	47	60	62	56	64	74	79	88	71	22	71
Magíster en Ingeniería												6	18	29	3	19
Magíster en Tecnologías de Información y Gestión													1	9		4
Postítulo en Gestión Informática	20	27	19	28	38	23	25	24	7	57	33	33	24	27	7	36
<b>TOTAL FACULTAD DE INGENIERÍA</b>	<b>345</b>	<b>348</b>	<b>399</b>	<b>439</b>	<b>462</b>	<b>482</b>	<b>512</b>	<b>563</b>	<b>456</b>	<b>766</b>	<b>737</b>	<b>753</b>	<b>803</b>	<b>777</b>	<b>154</b>	<b>638</b>
<b>FACULTAD DE LETRAS</b>																
Licenciado en Letras c/m en Lingüística y Literatura Hispánicas					21	28	47	65	90	54	63	66	53	53	42	14
Licenciado en Letras c/m en Lingüística y Literatura Inglesa					1	2	9	21	18	16	16	9	9	19	12	1
Licenciado en Letras con mención en:																
- Castellano	15	18	10	13	13	12	9	4	3	2	1					
- Alemán	3	3														
- Francés	5	2	1	2	2	3										
- Inglés	5	7	5		4	3	1									
- Lingüística y Literatura Francesa						3	1	2								
Traductor (Alemán-Francés)				1												
Traductor (Inglés-Francés)	15	11	20	23	35	17	4									
Traductor de Inglés y Francés al Español							19	14	20	16	6	5	1			
Traductor (Inglés-Alemán)	4	15	13	15	29	17	2	1								
Traductor de Inglés y Alemán al Español							8	23	15	17	10	4	2			
Traductor del Inglés al Español												7	13	6	5	2
Doctor en Literatura													2	2	1	3
Magíster en Letras con mención en:																
- Lingüística	4	7		2	3	1	1		4	5	3	4	10	6	4	1
- Lingüística Aplicada					6				2							
- Literatura	5	21	3	3	3	6	1	8	6	4	7	6	7	4		1
Postítulo en Inglés para Propósitos Específicos	4									6	10	11	7	8	3	2
<b>TOTAL FACULTAD DE LETRAS</b>	<b>60</b>	<b>84</b>	<b>52</b>	<b>59</b>	<b>117</b>	<b>92</b>	<b>102</b>	<b>138</b>	<b>158</b>	<b>120</b>	<b>116</b>	<b>112</b>	<b>104</b>	<b>98</b>	<b>67</b>	<b>24</b>
<b>FACULTAD DE MATEMÁTICAS</b>																
Estadístico	9	8	3	2	8	8	2	7	11	9	7	11	14	17	7	5
Licenciado en Matemáticas									6	16	24	19	15	18	9	11
Licenciado en Matemáticas con mención en:																
- Computación	8	2	3	2	6	2	2			1	1	1				
- Estadística													1	2		
- Matemáticas		6	1	1	7	2	2		1		1			1		
Técnico Estadístico											1		1			

CUADRO N° 1 NÚMERO DE PERSONAS QUE RECIBEN UN TÍTULO O GRADO ACADÉMICO POR FACULTAD. PERIODO 1993 - 2007

TÍTULOS O GRADOS ACADÉMICOS OTORGADOS	1993	1994	1995	1996	1997	1998	1999	2000	2001	2002	2003	2004	2005	2006	2007	
															Fem.	Masc.
Doctor en Ciencias Exactas c/m en Matemáticas			1	1				2		3	1		3	2		1
Doctor en Estadística										1	2	1	2		2	3
Magíster en Ciencias Exactas c/m en Matemáticas	4					1		3			2	1	1	6		
Magíster en Estadística	1	1	1	3	3	5	1	1	5	4	5	15	21	11	7	9
<b>TOTAL FACULTAD DE MATEMÁTICAS</b>	<b>22</b>	<b>17</b>	<b>9</b>	<b>9</b>	<b>24</b>	<b>18</b>	<b>7</b>	<b>13</b>	<b>23</b>	<b>34</b>	<b>44</b>	<b>48</b>	<b>58</b>	<b>57</b>	<b>25</b>	<b>29</b>
<b>FACULTAD DE MEDICINA</b>																
<b>Escuela de Enfermería</b>																
Enfermera-Matrona	85	72	62	77	76	102	102	68	92	56	160	72	26	37	21	2
Enfermera												4	55	57	62	5
Magíster en Enfermería															2	
Postítulo en Enfermería del Adulto c/m en:																
- Cuidados Respiratorios			1			1										
- Enfermería Oncológica			2		2	1	3	2	1	1	3			1		
- Gerontogeriatría					1	2				1						
- Nefrourología			1		6	1	8	2	2	5	2	2				
Postítulo de Enfermería Médico Quirúrgica en:																
- Cardiología	2		3	1		3										
- Cirugía Cardio Vascular			1		2	1										
- Enfermedades Respiratorias				1										1		
- Nefrología			5	1												
- Urología			1													
Postítulo de Enfermería en Cuidados Intensivos del Niño			3			1	2			3	2			1		
Postítulo de Enfermería en Salud Mental y Psiquiatría		1			6											
Postítulo de Enfermería Pediátrica		1	3													
Postítulo en Enfermería Cardiológica		1			2	4	1	4			2			1		
Postítulo en Enfermería Cardiológica Infantil						1	1				1					
Postítulo en Enfermería del Adulto con Problemas Cardíacos													1	3	8	4
Postítulo en Enfermería del Adulto con Problemas Oncológicos															1	
Postítulo en Enfermería del Adulto con Problemas Renales												4	2	2	3	
Postítulo en Enfermería del Adulto Mayor												1				
Postítulo en Enfermería del Niño con Problemas Cardíacos													1			
Postítulo en Enfermería del Niño con Problemas Oncológicos													1		1	
Postítulo en Enfermería del Recién Nacido de Alto Riesgo	1	1	2	2			2					3	2	2	2	
Postítulo en Enfermería en Cuidados Críticos del Adulto												3		4	4	1
Postítulo en Enfermería en Cuidados Críticos del Niño														1	1	
Postítulo en Enfermería en Salud Familiar y Comunitaria													4	1	1	
Postítulo en Enfermería Neuro-Quirúrgica						1	1	1								
Postítulo en Enfermería Oncológica Infantil				2	6		3		4					1		

CUADRO N° 1 NÚMERO DE PERSONAS QUE RECIBEN UN TÍTULO O GRADO ACADÉMICO POR FACULTAD. PERIODO 1993 - 2007

TÍTULOS O GRADOS ACADÉMICOS OTORGADOS	1993	1994	1995	1996	1997	1998	1999	2000	2001	2002	2003	2004	2005	2006	2007	
															Fem.	Masc.
<b>Escuela de Medicina</b>																
Medico Cirujano	64	59	59	52	69	68	71	76	78	77	84	93	113	105	52	56
Doctor en Ciencias Medicas						1	1	1	1		1	2	4	4	2	
Magíster en Bioética													5	3	1	
Magíster en Nutrición						2	4	6	3	8	2	2	6	1	1	
Magíster en Salud y Humanización											6			1		
Postítulo de Especialidad Médica en:																
- Anatomía Patológica	1		3	1	1	2	2	3	2	1	3	4	3	2	1	3
- Anestesiología	6	7	7	7	8	10	11	8	9	9	10	10	11	12	7	4
- Cirugía General	6	6	6	6	5	6	5	4	4	4	5	5	5	6		5
- Dermatología				2	2	3	2	2	2	2	4	3	3	2		4
- Laboratorio Clínico				2	2	2	2	2	3	1						
- Medicina Familiar Mención Adulto										5	4	4	2	8	3	1
- Medicina Familiar Mención Niño										4	9	6	6	4	5	
- Medicina General del Adulto				7	4	3	6	4	4							
- Medicina General del Niño					4	6	8	6	5	1						
- Medicina Interna	7	7	10	7	9	10	11	13	14	10	14	12	11	9	1	4
- Medicina Nuclear					1	1	1	1			1	1				1
- Neurocirugía				1	1	1	2		1	2	1	1	2	2		
- Neurología	2	2	1	3	3	4	4	2	4	3	2	6	4	3	1	4
- Obstetricia y Ginecología	5	6	6	5	11	7	6	8	6	7	7	6	4	4	1	3
- Oftalmología				1	1	1	1	3	3	2	2	2	2	2		2
- Otorrinolaringología						2	1	1	2	3	2	3	3	2		3
- Pediatría	8	7	9	7	10	9	10	11	10	10	10	20	10	8	4	2
- Psiquiatría													3	3	1	2
- Radiología	4	3	4	6	6	5	4	6	6	6	6	8	6	7	1	6
- Salud Pública	1		1				1	1					1			
- Traumatología y Ortopedia	2	2	2	5	4	5	5	5	5	6	7	6	5	6		5
Postítulo de Sub Especialidad Médica en:																
- Anestesia Cardiovascular				1		1		1		1		1		1		
- Arritmología y Electrofisiología Cardiaca							1	1	1	1	1	1		1		
- Cardiología	4	2	3	5	4	4	5	4	4	4	3	5	4	4		4
- Cardiología Intervencional															1	
- Cardiología Pediátrica									1	1	2	2		1	1	1
- Cirugía Cardiovascular		2		1	1		1	2	2	1	1	1	2			1
- Cirugía Digestiva	1	1	1	1	1		2		1	2	1	2	2	2		2
- Cirugía Oncológica y de Cabeza y Cuello														1	1	



CUADRO N° 1 NÚMERO DE PERSONAS QUE RECIBEN UN TÍTULO O GRADO ACADÉMICO POR FACULTAD. PERIODO 1993 - 2007

TÍTULOS O GRADOS ACADÉMICOS OTORGADOS	1993	1994	1995	1996	1997	1998	1999	2000	2001	2002	2003	2004	2005	2006	2007		
															Fem.	Masc.	
- Cirugía Vasculard	1	1	1	1			1	1	1	2	2	1	1	1		1	
- Endocrinología		1		1		2	1	1	3		2	2	1	2	2	2	
- Enfermedades Infecciosas										2	1	1	2	1		2	
- Enfermedades Respiratorias		1	1	1	1	2	1	1	2	2	1	1		1			
- Enfermedades Respiratorias del Niño												1	2	1	1		
- Gastroenterología	1	1	1	1	2	1	2	1	1	2	1	2	2	2	2	1	1
- Geriátria													2				1
- Hematología	1	1	1	2	1		1					1		1	1		1
- Hematología y Oncología								1	1	2		2	1	2			1
- Hemostasia y Trombosis													1				
- Infectología Pediátrica														1	1		
- Inmunología Clínica y Reumatología		1	2	1	1	1	1	2	1	1	2	2	2	2	2	1	
- Medicina Intensiva del Adulto								1			2	2	2	3			2
- Medicina Intensiva Infantil									1	2		2		2	1		
- Nefrología	1	1	1	1	2	1	1	2	1			3	1	2	1	1	1
- Nefrología Pediátrica														1	2		
- Neonatología					1		1		1		1		1	1			1
- Nutrición y Diabetes															1		
- Urología		2	1	1	2	1	2	1	1	1	2	2	1	1			1
<b>TOTAL FACULTAD DE MEDICINA</b>	<b>203</b>	<b>189</b>	<b>204</b>	<b>213</b>	<b>258</b>	<b>279</b>	<b>301</b>	<b>259</b>	<b>283</b>	<b>253</b>	<b>371</b>	<b>316</b>	<b>332</b>	<b>347</b>	<b>195</b>	<b>133</b>	
<b>FACULTAD DE QUÍMICA</b>																	
Químico	15	18	13	9	5	10	12	9	4	5	5	1	2	4	1	2	
Químico c/m en Química Ambiental y Analítica												1		3	2	1	
Químico c/m en Química Industrial								1	6	8	3	2	2	4	5	5	
Químico-Farmacéutico		9	9	18	23	33	25	28	26	30	27	37	37	53	44	23	
Doctor en Ciencias Exactas c/m en Química	5	3	3	2	3	3	6	7	1	9	5	7	9	7	2	1	
Doctor en Química	5	3	3	2	3	3	6	7	1	9	5	7	9	7	1	4	
Magíster en Ciencias Exactas c/m en Química	1				1	1						1		2			
<b>TOTAL FACULTAD DE QUÍMICA</b>	<b>26</b>	<b>33</b>	<b>28</b>	<b>31</b>	<b>35</b>	<b>50</b>	<b>49</b>	<b>52</b>	<b>38</b>	<b>61</b>	<b>45</b>	<b>56</b>	<b>59</b>	<b>80</b>	<b>55</b>	<b>36</b>	

CUADRO N° 1 NÚMERO DE PERSONAS QUE RECIBEN UN TÍTULO O GRADO ACADÉMICO POR FACULTAD. PERIODO 1993 - 2007

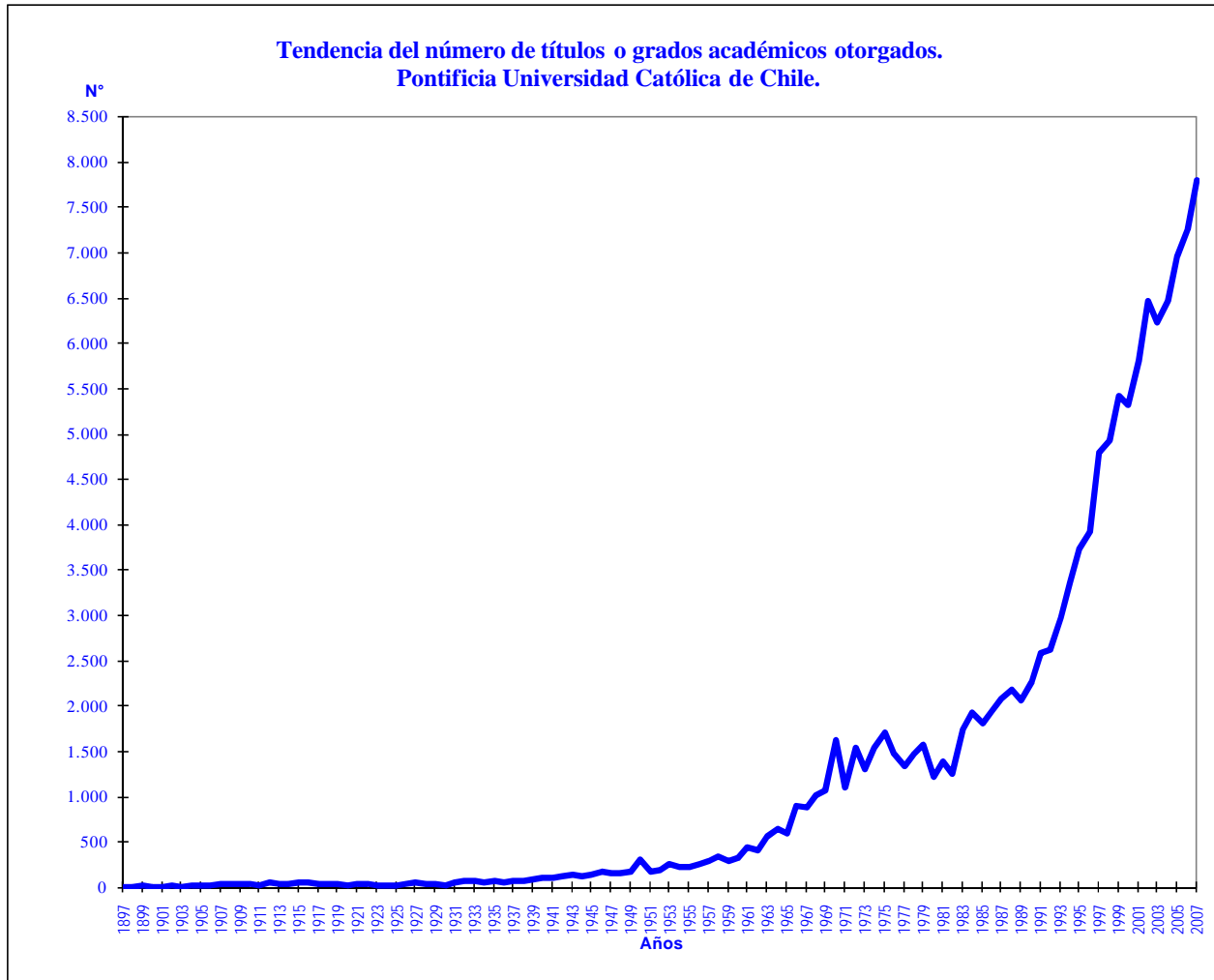
TÍTULOS O GRADOS ACADÉMICOS OTORGADOS	1993	1994	1995	1996	1997	1998	1999	2000	2001	2002	2003	2004	2005	2006	2007	
															Fem.	Masc.
<b>FACULTAD DE TEOLOGÍA</b>																
Bachiller en Ciencias Religiosas	4	1	5	11	8	19	20	9	17	12	7	1		3		
Bachiller en Teología	12	23	15	18	17	16	17	16	18	4	21	19	24	26	5	21
Licenciado en Ciencias Religiosas	4	9	11	10	17	24	18	9	18	17	11	11	15	12		12
Doctor en Teología			1			1				2				1		
Magíster en Teología con mención en Teología Patrística													1	1		
Magíster en Teología		6	9	3	6	2	4	7	1	1	4	2	2	4	1	5
<b>TOTAL FACULTAD DE TEOLOGÍA</b>	<b>20</b>	<b>39</b>	<b>41</b>	<b>42</b>	<b>48</b>	<b>62</b>	<b>59</b>	<b>41</b>	<b>54</b>	<b>36</b>	<b>43</b>	<b>33</b>	<b>42</b>	<b>47</b>	<b>6</b>	<b>38</b>
<b>COLLEGE UC</b>																
Bachiller en Ciencias			59	83	93	119	271	128	146	93	132	143	140	141	61	91
Bachiller en Ciencias Sociales y Humanidades				94	148	193	386	191	210	175	185	200	175	178	130	78
Licenciado en Artes y Humanidades															1	
<b>TOTAL PROGRAMA DE BACHILLERATO</b>			<b>59</b>	<b>177</b>	<b>241</b>	<b>312</b>	<b>657</b>	<b>319</b>	<b>356</b>	<b>268</b>	<b>317</b>	<b>343</b>	<b>315</b>	<b>319</b>	<b>192</b>	<b>169</b>
<b>TOTAL UNIVERSIDAD</b>	<b>1.972</b>	<b>2.057</b>	<b>2.256</b>	<b>2.379</b>	<b>2.999</b>	<b>3.090</b>	<b>3.453</b>	<b>3.257</b>	<b>3.512</b>	<b>3.808</b>	<b>3.724</b>	<b>4.152</b>	<b>3.951</b>	<b>4.274</b>	<b>2.215</b>	<b>2.112</b>

**PARTE II****1. Número total de títulos o grados académicos otorgados**

El total de títulos o grados académicos otorgados para el año 2007 alcanza los 7.796, con un total acumulado desde 1897 de 133.315. La variación anual promedio de los últimos tres años, alcanzó al 6,5%.

Año	Total		Variación Anual	Año	Total		Variación Anual	Año	Total		Variación Anual
	Anual	Acum.			Anual	Acum.			Anual	Acum.	
				<b>1931</b>	47	948	95,8%	<b>1971</b>	1.102	14.954	-32,3%
				<b>1932</b>	73	1.021	55,3%	<b>1972</b>	1.543	16.497	40,0%
				<b>1933</b>	63	1.084	-13,7%	<b>1973</b>	1.305	17.802	-15,4%
				<b>1934</b>	45	1.129	-28,6%	<b>1974</b>	1.538	19.340	17,9%
				<b>1935</b>	66	1.195	46,7%	<b>1975</b>	1.703	21.043	10,7%
				<b>1936</b>	60	1.255	-9,1%	<b>1976</b>	1.477	22.520	-13,3%
<b>1897</b>	2	2		<b>1937</b>	70	1.325	16,7%	<b>1977</b>	1.337	23.857	-9,5%
<b>1898</b>	1	3	-50,0%	<b>1938</b>	74	1.399	5,7%	<b>1978</b>	1.464	25.321	9,5%
<b>1899</b>	10	13	900%	<b>1939</b>	84	1.483	13,5%	<b>1979</b>	1.562	26.883	6,7%
<b>1900</b>	8	21	-20,0%	<b>1940</b>	95	1.578	13,1%	<b>1980</b>	1.216	28.099	-22,2%
<b>1901</b>	4	25	-50,0%	<b>1941</b>	97	1.675	2,1%	<b>1981</b>	1.391	29.490	14,4%
<b>1902</b>	10	35	150,0%	<b>1942</b>	123	1.798	26,8%	<b>1982</b>	1.253	30.743	-9,9%
<b>1903</b>	3	38	-70,0%	<b>1943</b>	144	1.942	17,1%	<b>1983</b>	1.747	32.490	39,4%
<b>1904</b>	13	51	333,3%	<b>1944</b>	127	2.069	-11,8%	<b>1984</b>	1.924	34.414	10,1%
<b>1905</b>	18	69	38,5%	<b>1945</b>	138	2.207	8,7%	<b>1985</b>	1.803	36.217	-6,3%
<b>1906</b>	14	83	-22,2%	<b>1946</b>	163	2.370	18,1%	<b>1986</b>	1.943	38.160	7,8%
<b>1907</b>	27	110	92,9%	<b>1947</b>	149	2.519	-8,6%	<b>1987</b>	2.072	40.232	6,6%
<b>1908</b>	35	145	29,6%	<b>1948</b>	161	2.680	8,1%	<b>1988</b>	2.184	42.416	5,4%
<b>1909</b>	29	174	-17,1%	<b>1949</b>	177	2.857	9,9%	<b>1989</b>	2.060	44.476	-5,7%
<b>1910</b>	28	202	-3,4%	<b>1950</b>	310	3.167	75,1%	<b>1990</b>	2.262	46.738	9,8%
<b>1911</b>	26	228	-7,1%	<b>1951</b>	173	3.340	-44,2%	<b>1991</b>	2.580	49.318	14,1%
<b>1912</b>	57	285	119,2%	<b>1952</b>	189	3.529	9,2%	<b>1992</b>	2.613	51.931	1,3%
<b>1913</b>	39	324	-31,6%	<b>1953</b>	252	3.781	33,3%	<b>1993</b>	2.977	54.908	13,9%
<b>1914</b>	37	361	-5,1%	<b>1954</b>	226	4.007	-10,3%	<b>1994</b>	3.364	58.272	13,0%
<b>1915</b>	44	405	18,9%	<b>1955</b>	217	4.224	-4,0%	<b>1995</b>	3.737	62.009	11,1%
<b>1916</b>	48	453	9,1%	<b>1956</b>	257	4.481	18,4%	<b>1996</b>	3.922	65.931	5,0%
<b>1917</b>	38	491	-20,8%	<b>1957</b>	286	4.767	11,3%	<b>1997</b>	4.788	70.719	22,1%
<b>1918</b>	41	532	7,9%	<b>1958</b>	337	5.104	17,8%	<b>1998</b>	4.921	75.640	2,8%
<b>1919</b>	33	565	-19,5%	<b>1959</b>	283	5.387	-16,0%	<b>1999</b>	5.416	81.056	10,1%
<b>1920</b>	23	588	-30,3%	<b>1960</b>	329	5.716	16,3%	<b>2000</b>	5.310	86.366	-2,0%
<b>1921</b>	32	620	39,1%	<b>1961</b>	446	6.162	35,6%	<b>2001</b>	5.809	92.175	9,4%
<b>1922</b>	38	658	18,8%	<b>1962</b>	414	6.576	-7,2%	<b>2002</b>	6.458	98.633	11,2%
<b>1923</b>	24	682	-36,8%	<b>1963</b>	562	7.138	35,7%	<b>2003</b>	6.223	104.856	-3,6%
<b>1924</b>	25	707	4,2%	<b>1964</b>	642	7.780	14,2%	<b>2004</b>	6.455	111.311	3,7%
<b>1925</b>	21	728	-16,0%	<b>1965</b>	589	8.369	-8,3%	<b>2005</b>	6.951	118.262	7,7%
<b>1926</b>	32	760	52,4%	<b>1966</b>	898	9.267	52,5%	<b>2006</b>	7.257	125.519	4,4%
<b>1927</b>	47	807	46,9%	<b>1967</b>	871	10.138	-3,0%	<b>2007</b>	7.796	133.315	7,4%
<b>1928</b>	29	836	-38,3%	<b>1968</b>	1.021	11.159	17,2%				
<b>1929</b>	41	877	41,4%	<b>1969</b>	1.065	12.224	4,3%				
<b>1930</b>	24	901	-41,5%	<b>1970</b>	1.628	13.852	52,9%				

Desde el año 1980, se observa un crecimiento exponencial, del número de títulos y grados otorgados por la UC de Chile. El porcentaje de aumento en la última década alcanza el 58%.



## 2. Títulos o grados académicos otorgados según Unidad Académica

Como se observa en la siguiente tabla, en la Escuela de Ingeniería, se registra el mayor porcentaje de títulos o grados académicos otorgados durante en el año 2007 con un 19,6%, le siguen la Facultad de Educación con un 10,9 % y la Facultad de Cs Económicas y Administrativas con un 9,4%.

UNIDAD ACADÉMICA	TIPO DE GRADO O TÍTULO OTORGADO									TOTAL
	GRADO ACADÉMICO					TÍTULO			Diploma Académico	
	Bachiller UC	Bachiller	Licenciatura	Magister	Doctor	Título Profesional	Postítulo			
	Núm. Porc.	Núm. Porc.	Núm. Porc.	Núm. Porc.	Núm. Porc.	Núm. Porc.	Núm. Porc.	Núm. Porc.	Núm. Porc.	
Fac. de Agronomía e Ing. Forestal		150 39%	21 5%	2 1%	147 38%			68 18%	388 5%	
Escuela de Arquitectura		43 38%	13 11%		54 47%			4 4%	114 1%	
Escuela de Arte		45 61%						29 39%	74 1%	
Programa de Bachillerato	360 100%								360 5%	
Instituto de Ciencia Política		6 19%	13 42%		12 39%				31 0%	
Facultad de Ciencias Biológicas		69 31%	76 35%	25 11%	27 12%			23 10%	220 3%	
Escuela de Construcción Civil		152 38%			170 42%	19 5%		61 15%	402 5%	
Facultad de Derecho		214 76%	14 5%			25 9%	26 9%	1 0%	280 4%	
Escuela de Diseño		102 47%			114 53%				216 3%	
Fac. de Cs. Económicas y Admin.		208 29%	305 42%	1 0%	198 27%			17 2%	729 9%	
Facultad de Educación		301 36%	12 1%	6 1%	301 36%	80 9%		146 17%	846 11%	
Escuela de Enfermería		88 33%	2 1%		90 34%	17 6%	67 25%	1 0%	265 3%	
Instituto de Estética		29 100%							29 0%	
Inst. de Est. Urbanos y Territoriales			22 100%						22 0%	
Instituto de Filosofía		12 80%	1 7%	2 13%					15 0%	
Facultad de Física		30 73%	9 22%	1 2%				1 2%	41 1%	
Instituto de Geografía		41 32%			43 33%	26 20%		19 15%	129 2%	
Instituto de Historia		92 52%		3 2%				82 46%	177 2%	
Escuela de Ingeniería		348 23%	119 8%	13 1%	428 28%	43 3%	385 25%	193 13%	1.529 20%	
Instituto de Letras		69 48%	6 4%	4 3%	7 5%	5 3%		52 36%	143 2%	
Licenciaturas Generales		1 100%							1 0%	
Facultad de Matemáticas		37 42%	16 18%	6 7%	12 14%			17 19%	88 1%	
Escuela de Medicina		105 32%	2 1%	2 1%	108 33%	107 33%			324 4%	
Instituto de Música	3 5%	29 47%			9 15%			21 34%	62 1%	
Escuela de Periodismo		121 35%	28 8%		131 38%			62 18%	342 4%	
Escuela de Psicología		150 33%	28 6%	5 1%	144 32%	109 24%		12 3%	448 6%	
Facultad de Química		90 48%		8 4%	83 45%			5 3%	186 2%	
Instituto de Sociología		42 34%	7 6%		43 35%			30 25%	122 2%	
Escuela de Teatro		24 35%			25 36%			20 29%	69 1%	
Facultad de Teología	26 59%	12 27%	6 14%						44 1%	
Escuela de Trabajo Social		27 27%	4 4%		26 26%	27 27%		16 16%	100 1%	
<b>TOTAL UNIVERSIDAD</b>	<b>389 5%</b>	<b>2.637 34%</b>	<b>704 9%</b>	<b>78 1%</b>	<b>2.172 28%</b>	<b>458 6%</b>	<b>478 6%</b>	<b>880 11%</b>	<b>7.796 100%</b>	

CUADRO N° 2 NÚMERO DE TÍTULOS O GRADOS ACADÉMICOS OTORGADOS POR FACULTAD. PERIODO 1993 - 2007

TÍTULOS O GRADOS ACADÉMICOS OTORGADOS	1993	1994	1995	1996	1997	1998	1999	2000	2001	2002	2003	2004	2005	2006	2007		
															Fem.	Masc.	
<b>FACULTAD DE AGRONOMÍA E INGENIERÍA FORESTAL</b>																	
Bachiller UC (Agronomía e Ingeniería Forestal)															15	36	32
Licenciado en Ciencias de la Agricultura y los Recursos Naturales															6	36	32
Ingeniero Agrónomo	79	72	92	119	111	108	145	121	168	112	138	131	151	121	64	61	
Licenciado en Agronomía	79	74	92	111	96	68	36	24	8	2	2	1	1	2			
Licenciado en Cs. de los Agrorrecursos c/m en Agronomía			30	32	15	34	116	104	145	113	139	130	146	109	32	36	
Ingeniero Forestal						4	8	22	32	30	7	14	21	27	10	12	
Licenciado en Cs. de los Agrorrecursos c/m en Forestal					1	6	19	24	25	30	10	13	18	26	7	7	
Doctor en Ciencias de la Agricultura											4	1	1	3		1	
Magíster en Cs. Agropecuarias c/m en Fruticultura											4	1	1	3		1	
Magíster en Cs. Agropecuarias c/m Producción de Cultivos						17	3	6	6	4	1						
Magíster en Ciencias Animales												4	3	1			
Magíster en Ciencias Vegetales											9	12	8	13	3	2	
Magíster en Economía Agraria	1	4	4	10	6	6	7	7	5	6	8	17	9	10	2	9	
Magíster en Producción Animal	5	8	12	11	9	6	12	4	11	5	4	2					
Magíster en Recursos Naturales															3	1	
<b>TOTAL FACULTAD DE AGRONOMÍA E INGENIERÍA FORESTAL</b>	<b>164</b>	<b>158</b>	<b>230</b>	<b>283</b>	<b>238</b>	<b>249</b>	<b>346</b>	<b>312</b>	<b>400</b>	<b>306</b>	<b>319</b>	<b>325</b>	<b>360</b>	<b>330</b>	<b>195</b>	<b>193</b>	
<b>FACULTAD DE ARQUITECTURA, DISEÑO y ESTUDIOS URBANOS</b>																	
<b>Escuela de Arquitectura</b>																	
Bachiller UC (Arquitectura)															4	3	2
Licenciado en Arquitectura	49	38	39	38	35	41	104	133	89	100	101	81	130	83	18	25	
Arquitecto	45	37	37	35	37	41	91	120	96	92	71	73	95	93	22	32	
Magíster en Arquitectura	2	2	4	2	1	3	3	8	5	7	4	10	16	17	3	10	
Postítulo en Arquitectura del Paisaje	6	3	10	11		9	5	3	7	8	3	5	6	12			
Postítulo en Manejo del Paisaje		6	4	10	1	14	8		10	5		12	13	8			
<b>Escuela de Diseño</b>																	
Diseñador	17	25	24	29	54	69	61	62	65	63	57	63	53	68	89	25	
Licenciado en Diseño	5	32	76	70	46	40	42	56	93	78	45	31	64	73	83	19	
<b>Instituto de Estudios Urbanos y Territoriales</b>																	
Magíster en Asentamientos Humanos y Medio Ambiente	3		3	11	2	3	4	7	15	17	14	7	6	10	2	7	
Magíster en Desarrollo Urbano	14	13	2	2		2	2	3	4	6	19	6	10	6	8	5	
Postítulo en Urbanismo y Desarrollo Local		11															
<b>TOTAL FACULTAD DE ARQUITECTURA, DISEÑO y ESTUDIOS URBANOS</b>	<b>141</b>	<b>167</b>	<b>199</b>	<b>208</b>	<b>176</b>	<b>222</b>	<b>320</b>	<b>392</b>	<b>384</b>	<b>376</b>	<b>314</b>	<b>288</b>	<b>397</b>	<b>373</b>	<b>227</b>	<b>125</b>	

CUADRO N° 2 NÚMERO DE TÍTULOS O GRADOS ACADÉMICOS OTORGADOS POR FACULTAD. PERIODO 1993 - 2007

TÍTULOS O GRADOS ACADÉMICOS OTORGADOS	1993	1994	1995	1996	1997	1998	1999	2000	2001	2002	2003	2004	2005	2006	2007	
															Fem.	Masc.
<b>FACULTAD DE ARTES</b>																
<b>Escuela de Teatro</b>																
Bachiller UC (Actuación)														11	12	8
Licenciado en Actuación					1	4	11	14	8	37	34	16	35	28	14	10
Actor	4	3	5	8	3	6	11	14	8	39	36	16	35	28	15	10
Postítulo en Teatro con mención en:																
- Actuación	2		4		5	1		10		5			6			
- Análisis Teatral					2			2								
- Dirección Teatral	6	1	7		3		1	4		5		1	5	2		
- Dramaturgia	5							3		6			6			
- Escenografía													1			
- Dimensión Terapéutica de la Pedagogía Teatral													12			
<b>Escuela de Arte</b>																
Bachiller UC (Arte)														17	22	7
Licenciado en Arte						21	42	60	58	42	74	68	55	87	27	12
Licenciado en Arte con mención en:																
- Dibujo	6	3	8	1	3	8	1									
- Escultura	2	1		1	4	6	4	2								
- Grabado	16	10	8	7	19	11	1			1			1			
- Pintura	18	12	16	32	15	12	9	3		1			1	4		
- Restauración	3	2	2	8	7	11	7	8	2	2	3	3	7	1	6	
Postítulo en Arte c/m en Propuestas y Técnicas Contemporáneas								3	2	2						
<b>Escuela de Música</b>																
Bachiller UC (Música)													2	19	5	16
Bachiller en Música					1		1	21	31	14	31	27	29	12	3	
Licenciado en Música	1	3	6	18	14	10	8	19	17	21	24	28	25	32	11	18
Intérprete Musical con mención en:																
- Canto	2		1	2	2	1			2	2	3	4	5	2		
- Dirección Coral															4	
- Clarinete					1	1	1	1		1				1		
- Contrabajo	1				1	1	1					1	1			
- Fagot	1	2			1											
- Flauta Dulce		1			2				1			2		1		
- Flauta Traversa	1			1	1	1	1	1	2	1	1	1		1		
- Guitarra	2		1	2	2	1		2	2	2	2		4	4		2
- Oboe									1		2					

CUADRO N° 2 NÚMERO DE TÍTULOS O GRADOS ACADÉMICOS OTORGADOS POR FACULTAD. PERIODO 1993 - 2007

TÍTULOS O GRADOS ACADÉMICOS OTORGADOS	1993	1994	1995	1996	1997	1998	1999	2000	2001	2002	2003	2004	2005	2006	2007	
															Fem.	Masc.
- Percusión		1	1			2					2		1	3		1
- Piano	2		2	2	2	1	2		2	1		5	1	3		
- Saxofón														1		
- Trombón						3										1
- Trompeta										1	1					1
- Viola						2										
- Violín	1				2	2	1		4	1		1	1			
- Violoncello	1	1	2	1	4	4		1				1				
- Postítulo en Música c/m en Dirección Coral		22	17						12							
<b>TOTAL FACULTAD DE ARTES</b>	<b>74</b>	<b>62</b>	<b>80</b>	<b>83</b>	<b>95</b>	<b>109</b>	<b>102</b>	<b>168</b>	<b>152</b>	<b>184</b>	<b>213</b>	<b>174</b>	<b>233</b>	<b>257</b>	<b>119</b>	<b>86</b>
<b>FACULTAD DE CIENCIAS BIOLÓGICAS</b>																
Bachiller UC (Ciencias Biológicas)															9	3
Licenciado en Ciencias Biológicas	17	26	12	9	21	10	24	12	27	26	44	28	33	38	31	9
Biólogo con Especialidad en Bioprocesos						3		4	1	5	1	2		2	2	2
Biólogo con Especialidad en Recursos Naturales y Medio Ambiente						6	1	3	5	1	6	7	8	8	2	
Bachiller UC (Bioquímica)															5	6
Licenciado en Bioquímica	15	20	17	15	8	10	23	22	16	31	18	22	23	29	15	14
Bioquímico	10	8	14	4	10	13	12	11	13	11	12	27	27	17	9	12
Doctor en Ciencias Biológicas con mención en:																
- Biología Celular y Molecular	2	3	2	2	2	2	1	6	6	9	6	7	6	4	2	5
- Ciencias Fisiológicas		1	1		3		2		2	2	4	10	6	1	2	4
- Ecología	2	1	2	1	1	2	3	1	2	2	3	6	5	6	4	3
- Genética Molecular y Microbiología											1	1	4	5	2	3
Magíster en Ciencias Biológicas															41	34
Magíster en Bioquímica			2	4	6	8	7	4	2			1		1		1
Postítulo en Conserv. y Manejo de Rec. Biol. c/m en Rec. Marinos Bentónicos									6							
<b>TOTAL FACULTAD DE CIENCIAS BIOLÓGICAS</b>	<b>46</b>	<b>59</b>	<b>50</b>	<b>35</b>	<b>51</b>	<b>54</b>	<b>73</b>	<b>63</b>	<b>80</b>	<b>87</b>	<b>95</b>	<b>111</b>	<b>112</b>	<b>111</b>	<b>124</b>	<b>96</b>
<b>FACULTAD DE CIENCIAS ECONÓMICAS y ADMINISTRATIVAS</b>																
<b>Escuela de Administración</b>																
Contador Auditor	4	5	2	2	1											
Bachiller UC (Ingeniería Comercial)													1	6	10	7
Licenciado en Ciencias de la Administración	135	67	7													
Licenciado en Ciencias Económicas y de la Administración	22	42	195	181	253	210	236	220	201	256	191	243	226	317	96	112
Ingeniero Comercial c/m en Administración de Empresas	177	110	229	143	229	197	217	205	195	228	183	233	214	296	86	96



CUADRO N° 2 NÚMERO DE TÍTULOS O GRADOS ACADÉMICOS OTORGADOS POR FACULTAD. PERIODO 1993 - 2007

TÍTULOS O GRADOS ACADÉMICOS OTORGADOS	1993	1994	1995	1996	1997	1998	1999	2000	2001	2002	2003	2004	2005	2006	2007		
															Fem.	Masc.	
Magíster en Adm. de Empresas MBA				67	104	81	54	40	37	28	8	1					
Magíster en Adm. de Empresas MBA Acelerado						4	31	53	70	84	37	146	71	91	16	71	
Magíster en Adm. de Empresas MBA Doble Grado													1				
Magíster en Adm. de Empresas MBA Ejecutivo										2	16	51	30	14	12	14	
Magíster en Adm. de Empresas MBA Executive							40	52	56	131	54	148	91	99	18	89	
Magíster en Adm. de Empresas MBA Partime												59	18	23	6	34	
Magíster en Adm. de Empresas MBA Upgrade						72	19	1	13	13	1	12					
Postítulo en Administración de Empresas	43	49	54	47	56	50	8	20	22	4	11	12	17	14			
<b>Escuela de Economía</b>																	
Ingeniero Comercial c/m en Economía	25	12	16	13	13	11	12	13	10	27	12	13	13	16	5	11	
Licenciado en Ciencias Económicas	12	7		1													
Licenciado en Economía	7	7	1	1	4	1							1				
Doctor en Economía																1	
Magíster en Economía	8	3	1	1									1	2	1	2	
Magíster en Economía con mención en:																	
- Economía Financiera								20	19	23	15	9	8	8	2	10	
- Evaluación Socioeconómica de Proyectos									1								
- Macroeconomía												3	9	8	2	6	
- Macroeconomía Aplicada								19	15	7	12	8	3				
- Organización Industrial												1		2		3	
- Políticas Públicas								6	4	7	9	12	5	11	4	9	
- Teoría Económica										1							
Magíster en Macroeconomía Aplicada															3	3	
Magíster en Preparación y Evaluación Socioeconómica de Proyectos	3	6	1	1													
Magíster en Ciencias de la Economía	1	3	3	1		1		1	1								
Magíster en Economía Aplicada con mención en:																	
- Evaluación Socioeconómica de Proyectos	3	6	4	14	16	11		1									
- Macroeconomía	3	14	15	20	10	13	7	6									
- Economía de Empresas				1	23	24	10	1									
<b>TOTAL FACULTAD DE CS ECONÓMICAS y ADMINISTRATIVAS</b>	<b>443</b>	<b>331</b>	<b>528</b>	<b>493</b>	<b>709</b>	<b>675</b>	<b>634</b>	<b>658</b>	<b>644</b>	<b>811</b>	<b>549</b>	<b>951</b>	<b>708</b>	<b>908</b>	<b>261</b>	<b>468</b>	
<b>FACULTAD DE CIENCIAS SOCIALES</b>																	
<b>Escuela de Psicología</b>																	
Bachiller UC (Psicología)														6	8	4	
Licenciado en Psicología	57	148	88	70	87	59	72	93	127	137	152	122	136	159	119	31	
Psicólogo	54	144	84	73	90	57	74	93	125	136	149	125	136	157	115	29	

CUADRO N° 2 NÚMERO DE TÍTULOS O GRADOS ACADÉMICOS OTORGADOS POR FACULTAD. PERIODO 1993 - 2007

TÍTULOS O GRADOS ACADÉMICOS OTORGADOS	1993	1994	1995	1996	1997	1998	1999	2000	2001	2002	2003	2004	2005	2006	2007	
															Fem.	Masc.
Doctor en Psicología											1	1		6	5	
Magíster en Psicología					8	2	1					1				
Magíster en Psicología con mención en:																
- Psicología Clínica							1	1	4	2	8	6	9	7	10	5
- Psicología de la Salud													1	4	2	2
- Psicología Educacional							1	3	7	5	8	9	11	7	5	
- Psicología Social-Comunitaria								1	3	5	10	8	6	4	3	1
Postítulo en Intervenciones Psicoterapéuticas en Adultos								7					15		8	2
Postítulo en Psicodiagnóstico con Técnicas Proyectivas					38	1	22	1					1	29	40	9
Postítulo en Psicoterapia Sistémica para Niños y Adolescentes								14		15	21	20	22	20	46	4
<b>Instituto de Sociología</b>																
Bachiller UC (Sociología)															19	11
Licenciado en Sociología		10	23	30	14	41	17	30	33	32	39	44	27	60	28	14
Sociólogo		6	9	24	37	38	16	27	33	32	40	45	28	59	28	15
Magíster en Sociología	9	6	5	4	2	1	2			3	4	4	6	3	2	5
Postítulo de Estudios de la Familia					10				23							
Postítulo de Estudios de la Familia con mención en:																
- Desarrollo de la Familia y Prev. de Problemas Familiares	17	1	7													
- Desarrollo Familiar y Políticas Sociales				18												
- Políticas Sociales en Familia			9													
- Terapia Familiar	4		3	2												
<b>Escuela de Trabajo Social</b>																
Bachiller UC (Trabajo Social)															15	1
Licenciado en Trabajo Social	38	74	37	41	56	67	46	38	31	29	40	47	41	48	25	2
Asistente Social	54	71	43	35	62	67	46	38	31	29	39	47	41	48	24	2
Magíster en Trabajo Social	9	6	5	4	2	1	2						1	7	2	2
Postítulo de Estudios de la Familia										20	30	24	20	26	25	2
<b>TOTAL FACULTAD DE CIENCIAS SOCIALES</b>	<b>242</b>	<b>466</b>	<b>313</b>	<b>301</b>	<b>406</b>	<b>334</b>	<b>300</b>	<b>346</b>	<b>417</b>	<b>445</b>	<b>541</b>	<b>503</b>	<b>501</b>	<b>650</b>	<b>529</b>	<b>141</b>
<b>FACULTAD DE COMUNICACIONES</b>																
Bachiller UC (Periodismo/Dirección Audiovisual)														17	44	18
Licenciado en Comunicación Social															44	20
Licenciado en Información Social	39	46	44	55	38	69	41	64	59	94	74	90	83	124	45	12
Director Audiovisual															9	4
Periodista	39	46	44	55	38	69	41	64	59	94	75	92	85	135	90	28

CUADRO N° 2 NÚMERO DE TÍTULOS O GRADOS ACADÉMICOS OTORGADOS POR FACULTAD. PERIODO 1993 - 2007

TÍTULOS O GRADOS ACADÉMICOS OTORGADOS	1993	1994	1995	1996	1997	1998	1999	2000	2001	2002	2003	2004	2005	2006	2007		
															Fem.	Masc.	
Magíster en Comunicación Social con mención en: - Comunicación y Educación - Dirección y Edición Periodística versión Periodismo Escrito - Dirección y Edición Periodística								3	5	11	14	1	1	3	9	7	3
<b>TOTAL FACULTAD DE COMUNICACIONES</b>	<b>78</b>	<b>92</b>	<b>88</b>	<b>110</b>	<b>76</b>	<b>138</b>	<b>82</b>	<b>131</b>	<b>123</b>	<b>199</b>	<b>165</b>	<b>183</b>	<b>172</b>	<b>292</b>	<b>250</b>	<b>92</b>	
<b>FACULTAD DE DERECHO</b>																	
Bachiller UC (Derecho)														1		1	
Licenciado en Derecho	126	94	105	130	148	129	116	108	106	126	109	109	103	151	87	127	
Licenciado en Derecho con Certificado Académico de Especialidad en:																	
- Derecho Civil													1	10	5	4	
- Derecho Penal																1	
- Fundamentos del Derecho																1	
- Derecho Público													1	4	2	3	
- Derecho Económico - Comercial													2	5	6	4	
Magíster en Derecho Público c/m en Derecho Constitucional			3	7	8	3	6	4	9	2	5	6	11	5	3	1	
Magíster en Derecho de la Empresa						5	24	10	19	18	8	4	2	9	4	6	
Postítulo en Derecho Constitucional	2	5	2	1	2	1	10	5	5	9	3	3	2	1		2	
Postítulo en Criminología	13	19	6	2	17	1	1	14	1	16	3	7	8	4	12	6	
Postítulo en Derecho de la Empresa					9	3	4	4	4	2	1	6		1	2	3	
<b>TOTAL FACULTAD DE DERECHO</b>	<b>141</b>	<b>118</b>	<b>116</b>	<b>140</b>	<b>184</b>	<b>142</b>	<b>161</b>	<b>145</b>	<b>144</b>	<b>173</b>	<b>129</b>	<b>135</b>	<b>130</b>	<b>191</b>	<b>121</b>	<b>159</b>	
<b>FACULTAD DE EDUCACIÓN</b>																	
Bachiller UC (Educación de Párulos)																95	
Licenciado en Educación Parvularia		53	81	78	87	89	87	93	104	109	97	91	90	113	103		
Educador de Párulos	69	72	83	78	87	88	86	93	104	109	97	91	90	113	103		
Licenciado en Educación Básica		55	74	62	71	66	79	63	88	75	83	110	85	135	97	9	
Bachiller UC (Educación General Básica)															49	2	
Profesor de Educación General Básica	63	71	78	62	71	66	79	49	65	43	51	20	24	49	31	5	
Profesor de Educación General Básica con mención en:																	
- Artes Plásticas												6	9	2	13		
- Castellano								14	17	14	19	35	18	25	17	1	
- Ciencias Sociales									6	3	3	11	13	14	8	1	
- Educación Musical												6	3	3	5		
- Matemática										15	10	32	19	38	21	2	
- Religión													1	5	2		

CUADRO N° 2 NÚMERO DE TÍTULOS O GRADOS ACADÉMICOS OTORGADOS POR FACULTAD. PERIODO 1993 - 2007

TÍTULOS O GRADOS ACADÉMICOS OTORGADOS	1993	1994	1995	1996	1997	1998	1999	2000	2001	2002	2003	2004	2005	2006	2007	
															Fem.	Masc.
Licenciado en Educación Media	10	65	82	81	114	114	105	88	176	138	154	157	121	81	56	36
Profesor de Alemán	2		1		1		1		3	1			2			
Profesor de Artes Plásticas	7	6	3	7	14	17	20	9	41	18	35	34	18	15	10	
Profesor de Castellano	24	28	28	14	25	24	17	35	49	33	28	23	31	14	16	3
Profesor de Ciencias Naturales y Biología	7	2	3	3	2	6	11	2	7	12	7	12	8	7	5	2
Profesor de Ciencias Naturales y Química					1		3			1	2					
Profesor de Educación Musical					1		2		3	1	1	4	3	3	1	6
Profesor de Filosofía	3	5	3	1	5	6	4	2	7	5	2	5	6	4	1	6
Profesor de Física						1	1		1				1			
Profesor de Francés	5	1	1	6	12	3		1	1							
Profesor de Geografía						1	1		4	1	3	2	1	3		
Profesor de Historia					4	3	8	2	11	13	10	17	19	17	13	10
Profesor de Historia, Geografía y Educación Cívica	9	11	13	24	15	18	8	13	6	12	12	7	2	2		
Profesor de Inglés	18	17	21	21	20	14	18	6	19	19	17	22	10	8	9	3
Profesor de Matemáticas	8	15	7	2	6	9	4	4	12	6	17	9	10	5		2
Profesor de Matemáticas y Física	2		1			1		1	1	3	5	4	5	1	1	2
Profesor de Química					3					2	2	3	1	1		
Profesor de Religión y Moral	20	20	11	7	7	16	8	14	15	12	13	16	5	1		2
Doctor en Ciencias de la Educación			1		4	1	4	4	4	4	3	8	3	8	3	3
Magíster en Ciencias de la Educación		5	3	3		1							2	1		
Magíster en Ciencias de la Educación con mención en:																
- Administración Educacional									2	1	5	2	4	4		1
- Currículum				1			3			2	1	3	1	2	2	1
- Dificultades del Aprendizaje									3	5	4	4	4	3	3	
- Diseño de Instrucción									1		4	2	2	2		
- Educación Inicial									3	1	2	2	1	1		1
- Evaluación										2	2	2		5	2	1
- Medición y Evaluación Educacional							1				1					
Magíster en Diseño Instruccional	8	2	3	4	3	2	1	3	4	1	1	3	1			
Magíster en Educación c/m en Evaluación							1	1		1						
Magíster en Educación con mención en Administración Educacional	4	1	1	3	3		2	4	3	3	3		1		1	
Magíster en Educación Especial	6	8	6	6	2	7	4	5	7	4	5	3	1	1		

CUADRO N° 2 NÚMERO DE TÍTULOS O GRADOS ACADÉMICOS OTORGADOS POR FACULTAD. PERIODO 1993 - 2007

TÍTULOS O GRADOS ACADÉMICOS OTORGADOS	1993	1994	1995	1996	1997	1998	1999	2000	2001	2002	2003	2004	2005	2006	2007	
															Fem.	Masc.
Especialista en Dirección y Gestión de Organizaciones Educativas															9	3
Postítulo de Consejero Educacional y Vocacional		1														
Postítulo de Consejero Educacional y Vocacional para la Educación Media	20	20	17	17	19	10	23	11	15	9	7	2	7			
Postítulo de Consejero Educacional y Vocacional para la Ed. Gral. Básica	9	7	18	3	13	4	8	7	5	6	1					
Postítulo de Especialista en Dificultades de Aprendizaje							45	47	41	55	34	32	33	25	30	
Postítulo de Prof. Especialista en Administración de Organiz. Educativas	13	6	13	4	6	9	14	13	17	13	2	18	2			
Postítulo de Profesor de Educación Especial y Diferenciada	37	24	58	24	47	41	1									
Postítulo de Profesor Especialista en Currículum y Evaluación Escolar	2	9	3	7	9	13	12	16	12	18	9	7	14	11	13	
Postítulo en Informática Educativa									28	27	10	18	12	13	5	2
Postítulo en Orientación Educacional y Vocacional														8	15	3
<b>TOTAL FACULTAD DE EDUCACIÓN</b>	<b>346</b>	<b>504</b>	<b>613</b>	<b>518</b>	<b>652</b>	<b>630</b>	<b>661</b>	<b>600</b>	<b>885</b>	<b>797</b>	<b>762</b>	<b>823</b>	<b>681</b>	<b>743</b>	<b>739</b>	<b>107</b>
<b>FACULTAD DE FILOSOFÍA</b>																
<b>Instituto de Estética</b>																
Bachiller en Filosofía (Grado Intermedio Lic. En Estética)							2									
Licenciado en Estética	35	47	32	30	25	38	34	29	35	58	11	24	34	49	22	7
<b>Instituto de Filosofía</b>																
Bachiller en Filosofía (Grado Intermedio Lic. En Filosofía)	1	12	8	28	27	11	7	1		2						
Licenciado en Filosofía	10	5	12	6	7	3	7	4	8	13	12	12	10	6	4	8
Bachiller en Filosofía		1	3	4		3										
Doctor en Filosofía						2		3		1				3	1	1
Magíster en Filosofía	1			1	1	1										1
<b>TOTAL FACULTAD DE FILOSOFÍA</b>	<b>47</b>	<b>65</b>	<b>55</b>	<b>69</b>	<b>60</b>	<b>58</b>	<b>50</b>	<b>37</b>	<b>43</b>	<b>74</b>	<b>23</b>	<b>36</b>	<b>44</b>	<b>58</b>	<b>27</b>	<b>17</b>
<b>FACULTAD DE FÍSICA</b>																
Licenciado en Astronomía									2	4	10	12	21	14	7	6
Bachiller UC (Física)															1	
Licenciado en Física	2	4		2	4	2	1	3	5	8	6	11	21	12	3	14
Doctor en Ciencias Exactas c/m en Física	4	3	2	1	2	3	2	4	1	4	1	4	1	2		1
Magíster en Ciencias Exactas c/m en Astrofísica																1
Magíster en Ciencias Exactas c/m en Física	1	4		4	2	5	5	2		4	5	8	8	3	2	6
<b>TOTAL FACULTAD DE FÍSICA</b>	<b>7</b>	<b>11</b>	<b>2</b>	<b>7</b>	<b>8</b>	<b>10</b>	<b>8</b>	<b>9</b>	<b>8</b>	<b>20</b>	<b>22</b>	<b>35</b>	<b>51</b>	<b>31</b>	<b>13</b>	<b>28</b>

CUADRO N° 2 NÚMERO DE TÍTULOS O GRADOS ACADÉMICOS OTORGADOS POR FACULTAD. PERIODO 1993 - 2007

TÍTULOS O GRADOS ACADÉMICOS OTORGADOS	1993	1994	1995	1996	1997	1998	1999	2000	2001	2002	2003	2004	2005	2006	2007		
															Fem.	Masc.	
<b>FACULTAD DE HISTORIA, GEOGRAFÍA y CIENCIA POLÍTICA</b>																	
<b>Instituto de Ciencia Política</b>																	
Licenciado en Ciencia Política				4	13	14	11	33	7	17	18	32	45	20	5	1	
Cientista Político					7	14	9	26	8	12	7	25	25	21	8	4	
Magíster en Ciencia Política con mención en:																	
- Estudios de Defensa								4	5	2	2	4	3	5		2	
- Instituciones y Procesos Políticos	4	2	3	1	9	9	3	2	1	4	4	2	5	4	3		
- Relaciones Internacionales	3	3	3	10	5	10	4	4	3	3	3	6	13	7	4	4	
<b>Instituto de Historia</b>																	
Bachiller UC (Historia)												17	33	47	57	25	
Licenciado en Historia	13	33	42	39	48	42	36	24	46	27	69	79	80	94	61	31	
Doctor en Historia	1	2			1		2	1	1	2	3	4	3		2	1	
<b>Instituto de Geografía</b>																	
Bachiller UC (Geografía)																13	6
Licenciado en Geografía	14	36	42	28	43	36	18	37	42	28	39	30	37	50	25	16	
Geógrafo	22	31	48	25	43	34	19	31	34	21	48	44	26	47	27	16	
Postítulo en Geografía Aplicada y Medio Ambiente									16	14	6						
Postítulo en Geomática													10	12	15	11	
<b>TOTAL FACULTAD DE HISTORIA, GEOGRAFÍA y CIENCIA POLÍTICA</b>	<b>57</b>	<b>107</b>	<b>138</b>	<b>107</b>	<b>169</b>	<b>159</b>	<b>102</b>	<b>162</b>	<b>163</b>	<b>130</b>	<b>199</b>	<b>243</b>	<b>280</b>	<b>307</b>	<b>220</b>	<b>117</b>	
<b>FACULTAD DE INGENIERÍA</b>																	
<b>Escuela de Construcción Civil</b>																	
Bachiller UC (Construcción Civil)															11	15	46
Licenciado en Construcción	113	82	13	48	97	85	88	135	89	120	159	140	272	78	36	116	
Constructor Civil	96	68	96	79	106	104	88	121	83	123	140	159	196	162	38	132	
Postítulo en Administración de Empresas Constructoras		2	3	4	1	1						1					
Postítulo en Administración de Empresas Constructoras c/m en:																	
- Desarrollo Inmobiliario	25	21	29	20		8	7										
- Desarrollo de Obras Civiles							7										
- Desarrollo Inmobiliario y de Obras Civiles									8	19	18	32	22	9	4	13	
Postítulo en Prevención de Riesgos en el Sector Productivo					44		25	30	2	25	21	2	22	21	1	1	

CUADRO N° 2 NÚMERO DE TÍTULOS O GRADOS ACADÉMICOS OTORGADOS POR FACULTAD. PERIODO 1993 - 2007

TÍTULOS O GRADOS ACADÉMICOS OTORGADOS	1993	1994	1995	1996	1997	1998	1999	2000	2001	2002	2003	2004	2005	2006	2007	
															Fem.	Masc.
<b>Escuela de Ingeniería</b>																
Ingeniero Civil	26	38	52	34	32	52	34	75	88	127	113	91	86	74	12	74
Ingeniero Civil de Industrias		1	93	163	158	203	202	205	187	332	297	311	311	335	58	241
Ingeniero Civil en Computación								1		3	12	8	8	13	1	8
Ingeniero Civil Electricista	1		1	1	2	4	1	3	3	8	17	17	11	12	2	16
Ingeniero Civil Mecánico			1	1	1	1	1		1	4	5	5	6	8		16
Ingeniero Civil con Diploma Académico en la Especialidad de:																
- Ingeniería Ambiental				2	1	2	1	3	2	4	5	1	2	3		3
- Ingeniería de Construcción			22	23	18	35	15									
- Ingeniería de Diseño y Construcción de Obras								5	8	12	8			2		3
- Ingeniería Estructural			13	7	7	8	8	17	26	26	35	29	28	28	7	19
- Ingeniería Geotécnica								2	6	6	2		1	1		3
- Ingeniería y Gestión de la Construcción					1		7	30	36	65	47	57	41	33	4	39
- Ingeniería Hidráulica			12	2	4	5	3	17	8	11	16	2	14	7	1	3
- Ingeniería de Minería					1	1			1							2
- Ingeniería de Transporte			1	1		2	2	1	1	3		2				2
Ingeniero Civil de Industrias con Diploma Académico en la Especialidad de:																
- Ingeniería Ambiental		1	2	7	7	16	27	32	18	39	25	30	23	40	9	10
- Ingeniería de Bioprocesos									2	3	5	10	12	19	14	7
- Ingeniería de Computación			10	25	22	16	20	11	19	31	22	27	18	14		12
- Ingeniería Eléctrica			13	29	28	32	19	28	24	60	53	68	71	45	4	56
- Ingeniería Hidráulica								1	6	21	36	49	38	38	8	31
- Ingeniería Mecánica			29	47	50	81	75	73	56	85	61	54	72	70	5	48
- Ingeniería Matemática													1	1		3
- Ingeniería de Minería				1	1	3	3	16	19	25	12	10	9	6	1	5
- Ingeniería Química			20	34	28	32	37	21	21	24	30	22	22	24	4	4
- Ingeniería de Transporte			19	18	22	22	19	24	22	44	49	33	27	38	9	33
- Ingeniería en Tecnologías de Información											4	8	18	40	4	32
Bachiller UC (Ingeniería)														2	26	167
Licenciado en Ciencias de la Ingeniería	264	258	239	250	322	289	362	300	420	560	373	236	593	477	56	292

CUADRO N° 2 NÚMERO DE TÍTULOS O GRADOS ACADÉMICOS OTORGADOS POR FACULTAD. PERIODO 1993 - 2007

TÍTULOS O GRADOS ACADÉMICOS OTORGADOS	1993	1994	1995	1996	1997	1998	1999	2000	2001	2002	2003	2004	2005	2006	2007	
															Fem.	Masc.
Ingeniero Civil de Industrias con mención en:																
- Computación	31	31	12	6	2	3	5	6								
- Electricidad	30	28	22	19	29	27	38	23	16							
- Mecánica	57	51	22	6	5	6	5	3								
- Química	33	35	9	4	1		8	6								
- Transporte	4	11	1	1	1	1	1									
Doctor en Ciencias de la Ingeniería				2	3	2	5	4	5	4	7	9	10	7	6	7
Magíster en Ciencias de la Ingeniería	22	35	39	71	38	47	60	62	56	64	74	79	88	71	22	71
Magíster en Ingeniería											6	18	29	3	19	
Magíster en Tecnologías de Información y Gestión												1	9		4	
Postítulo en Gestión Informática	20	27	19	28	38	23	25	24	7	57	33	33	24	27	7	36
<b>TOTAL FACULTAD DE INGENIERÍA</b>	<b>722</b>	<b>689</b>	<b>792</b>	<b>933</b>	<b>1.071</b>	<b>1.111</b>	<b>1.198</b>	<b>1.279</b>	<b>1.240</b>	<b>1.905</b>	<b>1.679</b>	<b>1.531</b>	<b>2.065</b>	<b>1.754</b>	<b>357</b>	<b>1.574</b>
<b>FACULTAD DE LETRAS</b>																
Bachiller UC (Letras/Hispanicas)													1		30	12
Licenciado en Letras c/m en Lingüística y Literatura Hispanicas					21	28	47	65	90	54	63	66	53	53	42	14
Bachiller UC (Letras/Inglesas)															9	1
Licenciado en Letras c/m en Lingüística y Literatura Inglesas					1	2	9	21	18	16	16	9	9	19	12	1
Licenciado en Letras c/m en:																
- Castellano	15	18	10	13	13	12	9	4	3	2	1					
- Alemán	3	3														
- Francés	5	2	1	2	2	3										
- Inglés	5	7	5		4	3	1									
- Lingüística y Literatura Francesa						3	1	2								
Traductor (Alemán-Francés)				1												
Traductor (Inglés-Francés)	15	11	20	23	35	17	4									
Traductor de Inglés y Francés al Español							19	14	20	16	6	5	1			
Traductor (Inglés-Alemán)	4	15	13	15	29	17	2	1								
Traductor de Inglés y Alemán al Español							8	23	15	17	10	4	2			
Traductor del Inglés al Español												7	13	6	5	2
Doctor en Literatura													2	2	1	3
Magíster en Letras con mención en:																
- Lingüística	4	7		2	3	1	1		4	5	3	4	10	6	4	1
- Lingüística Aplicada					6				2							
- Literatura	5	21	3	3	3	6	1	8	6	4	7	6	7	4		1
Postítulo en Inglés para Propósitos Especificos	4									6	10	11	7	8	3	2
<b>TOTAL FACULTAD DE LETRAS</b>	<b>60</b>	<b>84</b>	<b>52</b>	<b>59</b>	<b>117</b>	<b>92</b>	<b>102</b>	<b>138</b>	<b>158</b>	<b>120</b>	<b>116</b>	<b>112</b>	<b>105</b>	<b>98</b>	<b>106</b>	<b>37</b>



**CUADRO N° 2 NÚMERO DE TÍTULOS O GRADOS ACADÉMICOS OTORGADOS POR FACULTAD. PERIODO 1993 - 2007**

TÍTULOS O GRADOS ACADÉMICOS OTORGADOS	1993	1994	1995	1996	1997	1998	1999	2000	2001	2002	2003	2004	2005	2006	2007	
															Fem.	Masc.
<b>FACULTAD DE MATEMÁTICAS</b>																
Bachiller UC (Matemática/Estadística)															8	9
Licenciado en Matemáticas									6	16	24	19	22	28	19	17
Licenciado en Matemáticas con mención en:																
- Computación	8	2	3	2	6	2	2			1	1	1				
- Estadística	9	8	5	3	9	10	3	13	12	5	5		1	2	1	
- Matemáticas		6	1	1	7	2	2		1		1			1		
Estadístico	9	8	3	2	8	8	2	7	11	9	7	11	14	17	7	5
Técnico Estadístico											1		1			
Doctor en Ciencias Exactas c/m en Matemáticas			1	1				2			3	1		3	2	1
Doctor en Estadística										1	2	1	2		2	3
Magíster en Ciencias Exactas c/m en Matemáticas	4					1		3			2	1	1	6		
Magíster en Estadística	1	1	1	3	3	5	1	1	5	4	5	15	21	11	7	9
<b>TOTAL FACULTAD DE MATEMÁTICAS</b>	<b>31</b>	<b>25</b>	<b>14</b>	<b>12</b>	<b>33</b>	<b>28</b>	<b>10</b>	<b>26</b>	<b>35</b>	<b>39</b>	<b>49</b>	<b>48</b>	<b>65</b>	<b>67</b>	<b>44</b>	<b>44</b>
<b>FACULTAD DE MEDICINA</b>																
<b>Escuela de Enfermería</b>																
Bachiller UC (Enfermería)															1	1
Licenciado en Enfermería	54	63	55	76	64	95	92	60	83	43	136	76	101	61	82	6
Enfermero-Matrón	85	72	62	77	76	102	102	68	92	56	160	72	26	37	21	2
Enfermero												4	55	57	62	5
Enfermero con Diploma Académico en:																
- Enfermería del Adulto												1	22	26	21	4
- Enfermería del Adulto Mayor													8	11	12	
- Enfermería del Niño												1	15	12	13	1
- Enfermería Comunitaria												2	6	7	14	
- Salud Mental y Psiquiatría													4	1	2	
Magíster en Enfermería																2
Postítulo en Enfermería del Adulto c/m en:																
- Cuidados Respiratorios			1			1										
- Enfermería Oncológica			2		2	1	3	2	1	1	3			1		
- Gerontogeriatría					1	2					1					
- Nefrourología			1		6	1	8	2	2	5	2	2				

CUADRO N° 2 NÚMERO DE TÍTULOS O GRADOS ACADÉMICOS OTORGADOS POR FACULTAD. PERIODO 1993 - 2007

TÍTULOS O GRADOS ACADÉMICOS OTORGADOS	1993	1994	1995	1996	1997	1998	1999	2000	2001	2002	2003	2004	2005	2006	2007	
															Fem.	Masc.
Postítulo en Enfermería del Adulto con Problemas Cardíacos													3	8	4	
Postítulo en Enfermería del Adulto con Problemas Oncológico														1		
Postítulo en Enfermería del Adulto con Problemas Renales												4	2	2	3	
Postítulo en Enfermería del Niño con Problemas Cardíacos													1			
Postítulo en Enfermería del Niño con Problemas Oncológicos													1		1	
Postítulo en Enfermería en Cuidados Críticos del Niño														1	1	
Postítulo en Enfermería en Salud Familiar y Comunitaria													4	1	1	
Postítulo de Enfermería Médico Quirúrgica en:																
- Cardiología	2		3	1		3										
- Cirugía Cardio Vascular			1		2	1										
- Enfermedades Respiratorias				1										1		
- Nefrología			5	1												
- Urología			1													
Postítulo de Enfermería en Cuidados Intensivos del Niño			3			1	2			3	2			1		
Postítulo de Enfermería en Salud Mental y Psiquiatría		1			6											
Postítulo de Enfermería Pediátrica		1	3													
Postítulo en Enfermería Cardiológica		1			2	4	1	4			2			1		
Postítulo en Enfermería Cardiológica Infantil						1	1				1		1			
Postítulo en Enfermería del Adulto Mayor												1				
Postítulo en Enfermería del Recién Nacido de Alto Riesgo	1	1	2	2			2					3	2	2	2	
Postítulo en Enfermería en Cuidados Críticos del Adulto												3		4	4	1
Postítulo en Enfermería Neuro-Quirúrgica						1	1	1								
Postítulo en Enfermería Oncológica Infantil				2	6		3		4					1		
<b>Escuela de Medicina</b>																
Licenciado en Medicina	55	72	66	2	73	72	79	81	84	96	104	95	111	116	58	47
Medico Cirujano	64	59	59	52	69	68	71	76	78	77	84	93	113	105	52	56
Doctor en Ciencias Medicas						1	1	1	1		1	2	4	4	2	
Magíster en Bioética													5	3	1	
Magíster en Nutrición						2	4	6	3	8	2	2	6	1	1	
Magíster en Salud y Humanización											6			1		

CUADRO N° 2 NÚMERO DE TÍTULOS O GRADOS ACADÉMICOS OTORGADOS POR FACULTAD. PERIODO 1993 - 2007

TÍTULOS O GRADOS ACADÉMICOS OTORGADOS	1993	1994	1995	1996	1997	1998	1999	2000	2001	2002	2003	2004	2005	2006	2007	
															Fem.	Masc.
Postítulo de Especialidad Médica en:																
- Anatomía Patológica	1		3	1	1	2	2	3	2	1	3	4	3	2	1	3
- Anestesiología	6	7	7	7	8	10	11	8	9	9	10	10	11	12	7	4
- Cirugía General	6	6	6	6	5	6	5	4	4	4	5	5	5	6		5
- Dermatología				2	2	3	2	2	2	2	4	3	3	2		4
- Laboratorio Clínico				2	2	2	2	2	3	1						
- Medicina Familiar Mención Adulto										5	4	4	2	8	3	1
- Medicina Familiar Mención Niño										4	9	6	6	4	5	
- Medicina General del Adulto				7	4	3	6	4	4							
- Medicina General del Niño					4	6	8	6	5	1						
- Medicina Interna	7	7	10	7	9	10	11	13	14	10	14	12	11	9	1	4
- Medicina Nuclear					1	1	1	1			1	1				1
- Neurocirugía				1	1	1	2		1	2	1	1	2	2		
- Neurología	2	2	1	3	3	4	4	2	4	3	2	6	4	3	1	4
- Obstetricia y Ginecología	5	6	6	5	11	7	6	8	6	7	7	6	4	4	1	3
- Oftalmología				1	1	1	1	3	3	2	2	2	2	2		2
- Otorrinolaringología						2	1	1	2	3	2	3	3	2		3
- Pediatría	8	7	9	7	10	9	10	11	10	10	10	20	10	8	4	2
- Psiquiatría													3	3	1	2
- Radiología	4	3	4	6	6	5	4	6	6	6	6	8	6	7	1	6
- Salud Pública	1		1				1	1					1			
- Traumatología y Ortopedia	2	2	2	5	4	5	5	5	5	6	7	6	5	6		5
Postítulo de Sub Especialidad Médica en:																
- Anestesia Cardiovascular				1		1		1		1		1		1		
- Arritmología y Electrofisiología Cardíaca							1	1	1	1	1	1		1		
- Cardiología	4	2	3	5	4	4	5	4	4	4	3	5	4	4		4
- Cardiología Intervencional														1		
- Cardiología Pediátrica									1	1	2	2		1	1	1
- Cirugía Cardiovascular		2		1	1		1	2	2	1	1	1	2			1
- Cirugía Digestiva	1	1	1	1	1		2		1	2	1	2	2	2		2
- Cirugía Oncológica y de Cabeza y Cuello														1	1	
- Cirugía Vasculat	1	1	1	1			1	1	1	2	2	1	1	1		1
- Diabetes y Nutrición															1	
- Endocrinología		1		1		2	1	1	3		2	2	1	2	2	2
- Enfermedades Infecciosas										2	1	1	2	1		2
- Enfermedades Respiratorias		1	1	1	1	2	1	1	2	2	1	1	1	1		
- Enfermedades Respiratorias del Niño												1	2	1	1	

CUADRO N° 2 NÚMERO DE TÍTULOS O GRADOS ACADÉMICOS OTORGADOS POR FACULTAD. PERIODO 1993 - 2007

TÍTULOS O GRADOS ACADÉMICOS OTORGADOS	1993	1994	1995	1996	1997	1998	1999	2000	2001	2002	2003	2004	2005	2006	2007	
															Fem.	Masc.
- Gastroenterología	1	1	1	1	2	1	2	1	1	2	1	2	2	2	1	1
- Geriátría													2			1
- Hematología	1	1	1	2	1		1				1		1	1		1
- Hematología y Oncología								1	1	2		2	1	2		1
- Hemostasia y Trombosis													1			
- Infectología Pediátrica														1	1	
- Inmunología Clínica y Reumatología		1	2	1	1	1	1	2	1	1	2	2	2	2	1	
- Medicina Intensiva del Adulto								1		2		2	2	3		2
- Medicina Intensiva Infantil									1	2		2	2	2	1	
- Nefrología	1	1	1	1	2	1	1	2	1			3	1	2	1	1
- Nefrología Pediátrica														1	2	
- Neonatología					1		1		1		1		1	1		1
- Urología		2	1	1	2	1	2	1	1	1	2	2	1	1		1
<b>TOTAL FACULTAD DE MEDICINA</b>	<b>312</b>	<b>324</b>	<b>325</b>	<b>291</b>	<b>395</b>	<b>446</b>	<b>472</b>	<b>400</b>	<b>450</b>	<b>392</b>	<b>611</b>	<b>491</b>	<b>599</b>	<b>582</b>	<b>398</b>	<b>191</b>
<b>FACULTAD DE QUÍMICA</b>																
Bachiller UC (Química)															2	2
Licenciado en Química	15	18	13	9	5	10	12	10	10	13	9	4	4	13	11	12
Químico	15	18	13	9	5	10	12	9	4	5	5	1	2	4	1	2
Químico c/m en Química Ambiental y Analítica												1		3	2	1
Químico c/m en Química Industrial								1	6	8	3	2	2	4	5	5
Bachiller UC (Química y Farmacia)															1	
Licenciado en Química y Farmacia		9	9	18	23	33	25	28	26	30	27	37	37	53	44	23
Químico-Farmacéutico		9	9	18	23	33	25	28	26	30	27	37	37	53	44	23
Doctor en Química															1	4
Doctor en Ciencias Exactas c/m en Química	5	3	3	2	3	3	6	7	1	9	5	7	9	7	2	1
Magíster en Ciencias Exactas c/m en Química	1				1	1						1		2		
<b>TOTAL FACULTAD DE QUÍMICA</b>	<b>36</b>	<b>57</b>	<b>47</b>	<b>56</b>	<b>60</b>	<b>90</b>	<b>80</b>	<b>83</b>	<b>73</b>	<b>95</b>	<b>76</b>	<b>90</b>	<b>91</b>	<b>139</b>	<b>113</b>	<b>73</b>

**CUADRO N° 2 NÚMERO DE TÍTULOS O GRADOS ACADÉMICOS OTORGADOS POR FACULTAD. PERIODO 1993 - 2007**

TÍTULOS O GRADOS ACADÉMICOS OTORGADOS	1993	1994	1995	1996	1997	1998	1999	2000	2001	2002	2003	2004	2005	2006	2007	
															Fem.	Masc.
<b>FACULTAD DE TEOLOGÍA</b>																
Bachiller en Ciencias Religiosas	4	1	5	11	8	19	20	9	17	12	7	1		3		
Bachiller en Ciencias Religiosas (Grado Intermedio)	19	12		2	1	1	1	1		1	1					
Bachiller en Teología	12	23	15	18	17	16	17	16	18	4	21	19	24	26	5	21
Licenciado en Ciencias Religiosas	4	9	11	10	17	24	18	9	18	17	11	11	15	12		12
Doctor en Teología			1			1				2				1		
Magíster en Teología con mención en Teología Patrística													1	1		
Magíster en Teología		6	9	3	6	2	4	7	1	1	4	2	2	4	1	5
<b>TOTAL FACULTAD DE TEOLOGÍA</b>	<b>39</b>	<b>51</b>	<b>41</b>	<b>44</b>	<b>49</b>	<b>63</b>	<b>60</b>	<b>42</b>	<b>54</b>	<b>37</b>	<b>44</b>	<b>33</b>	<b>42</b>	<b>47</b>	<b>6</b>	<b>38</b>
<b>COLLEGE</b>																
<b>Bachilleratos</b>																
Bachiller en Ciencias			59	83	93	119	271	128	146	93	132	143	140	141	61	91
Bachiller en Ciencias Sociales y Humanidades				94	148	193	386	191	210	175	185	200	175	178	130	78
<b>Licenciaturas Generales</b>																
Licenciado en Artes y Humanidades															1	
<b>TOTAL COLLEGE</b>			<b>59</b>	<b>177</b>	<b>241</b>	<b>312</b>	<b>657</b>	<b>319</b>	<b>356</b>	<b>268</b>	<b>317</b>	<b>343</b>	<b>315</b>	<b>319</b>	<b>192</b>	<b>169</b>
<b>TOTAL UNIVERSIDAD</b>	<b>2.986</b>	<b>3.370</b>	<b>3.742</b>	<b>3.926</b>	<b>4.790</b>	<b>4.922</b>	<b>5.418</b>	<b>5.310</b>	<b>5.809</b>	<b>6.458</b>	<b>6.223</b>	<b>6.455</b>	<b>6.951</b>	<b>7.257</b>	<b>4.041</b>	<b>3.755</b>