

INFORME



PONTIFICIA UNIVERSIDAD CATÓLICA DE CHILE
VICERRECTORÍA ACADÉMICA
DIRECCIÓN DE SERVICIOS Y REGISTROS DOCENTES

MATRÍCULA DE HONOR
Y
MONSEÑOR JOAQUÍN LARRAÍN
GANDARILLAS

AÑO 2011

Documento de Trabajo
Circulación Restringida

Elaborado por M^a Isabel Cabrera
Asistente Técnico

AGOSTO DE 2011

I. INTRODUCCIÓN

Desde 1981 la Pontificia Universidad Católica de Chile otorga el premio Matrícula de Honor a sus alumnos regulares de pregrado que han demostrado excelencia académica en el ingreso de la carrera, así como también, durante sus estudios en ella. Este beneficio consiste en la exención parcial del arancel anual de matrícula y un diploma, que certifica la adjudicación del premio.

A partir de la Admisión 2008 la UC otorga el premio Monseñor Joaquín Larraín Gandarillas, el cual se asigna anualmente a los alumnos de excelencia académica que se matriculen en nuestra universidad. Se ha denominado así en honor al que fuera nuestro primer Rector, el destacado educador y hombre público Monseñor Joaquín Larraín Gandarillas.

El premio Matrícula de Honor se otorga por diferentes conceptos:

- **MATRÍCULA DE HONOR POR PUNTAJE NACIONAL:** Se hacen acreedores a este premio, los alumnos recién egresados de la enseñanza media, que ingresan vía admisión ordinaria a nuestra universidad, habiendo obtenido uno o más puntajes nacionales en alguna de las pruebas aplicadas en el proceso de admisión a las Universidades Chilenas y que además se encuentren en el 10% superior del listado de selección.
- **MATRÍCULA DE HONOR POR PROMEDIO PSU:** Se hacen acreedores a este premio, los alumnos recién egresados de la enseñanza media, que ingresan vía admisión ordinaria a nuestra universidad y que obtienen un promedio PSU (promedio pruebas Lenguaje y comunicación y Matemáticas), mayor o igual a 800 puntos.
- **MATRÍCULA DE HONOR POR PUNTAJE DE SELECCIÓN:** Se hacen acreedores a este premio, los alumnos recién egresados de la enseñanza media, que ingresan vía admisión ordinaria a nuestra universidad y que presentan los mejores puntajes de selección a las carreras de su preferencia.
- **MATRÍCULA DE HONOR POR PROMOCIÓN:** Esta destinada a los estudiantes antiguos que han demostrado excelencia académica en sus estudios.

La Matrícula de Honor por Promoción se asigna de acuerdo a un indicador que mide el rendimiento académico de los alumnos. Para ello se toman en consideración los siguientes parámetros:

1. *Promedio Ponderado Anual*, que considera los dos períodos académicos inmediatamente anteriores. Este promedio deberá ser igual o superior a 5.0 (cinco).
2. *Número de créditos aprobados*, que considera los dos períodos académicos inmediatamente anteriores.
3. *Porcentaje de Aprobación*. Obligatoriamente, el porcentaje de aprobación debe ser del 100% de los créditos inscritos durante los dos períodos académicos inmediatamente precedentes.

La decisión final de ratificar a los designados por la Dirección de Admisión y Registros Académicos, a nombre de la Vicerrectoría Académica, es asumida por las diferentes Facultades y el Programa de Bachillerato.

Este documento, comprende varias estadísticas y listados anuales, además de información comparativa histórica y el Reglamento de Matrícula de Honor vigente (Decreto de Rectoría N°143 del 21 de Junio de 2004).

En el presente informe, no se incluyen los antecedentes financieros de la entrega de Matrículas de Honor.

El monto del premio otorgado, fue del 50% del arancel anual de matrícula correspondiente a su carrera. Excepcionalmente, se entregó un 100% del arancel anual, a los alumnos premiados por promedio PSU igual o mayor a 800 puntos, que demostraban un ingreso familiar igual o menor a un \$1.000.0000.

El presente documento da a conocer el procedimiento de asignación del premio Matrícula de Honor 2010.

En el período 1981-1996, el premio se asignaba y se entregaba en un mismo proceso. Con esto los alumnos podían acceder inmediatamente al beneficio y obtener el descuento reglamentario, del 50% en el arancel de matrícula. Sin embargo, en el período 1997-1999 se produjo un cambio en el procedimiento de entrega del beneficio, estableciéndose como requisito la formalización de éste, por parte de los alumnos favorecidos. A partir del año 2000, se vuelve nuevamente a otorgar en forma automática sin que el alumno formalice dicho beneficio.

Premio Monseñor Joaquín Larraín Gandarillas

Este Premio consiste en la exención de un 50% o un 100% en el pago del arancel anual de la carrera en la que se matricule el alumno, por un período máximo equivalente a la duración oficial de dicha carrera y, siempre y cuando el beneficiario cumpla con los requisitos de mantención que se establezcan para este beneficio.

Ser chileno, haber egresado de la enseñanza media el año inmediatamente anterior al de su ingreso a la UC y obtener un puntaje destacado en las pruebas de selección universitaria (PSU) del año correspondiente, ubicándose dentro de los 10 mejores puntajes a nivel nacional al considerar el promedio entre las pruebas de Lenguaje y Comunicación y la de Matemáticas.

Beneficio de asignación automática. En el caso de la asignación por el 100% del arancel, el beneficiario debe acreditar pertenecer hasta el 4° quintil de ingreso per cápita según pauta de evaluación socioeconómica UC (a partir de la Admisión 2009).

FUENTES DE INFORMACIÓN Y FECHA DE LECTURA DE DATOS

Fuente : Bases de datos Dirección de Servicios y Registros Docentes
Fecha de Lectura : Enero de 2010

II. MATRÍCULA DE HONOR

1. Análisis

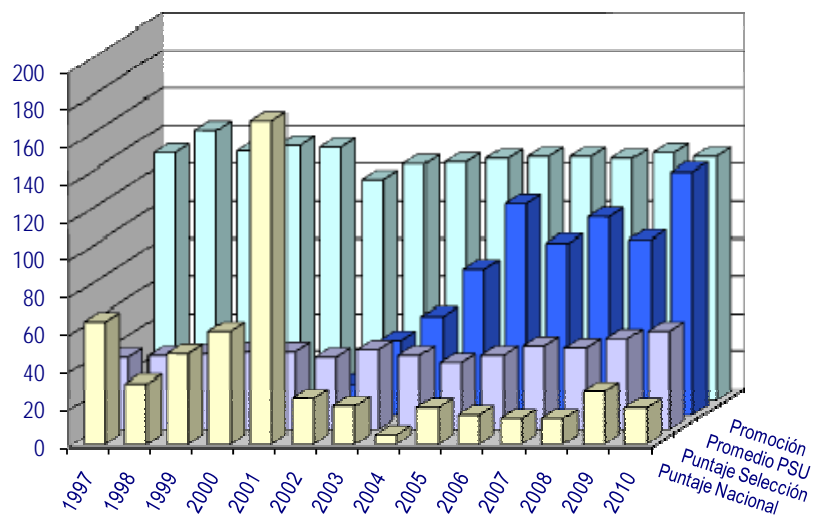
1.1. Total Universidad

Un total de 333 alumnos fueron premiados con Matrícula de Honor en este año 2010. De estos la Matrícula de Honor por Promoción y promedio PSU mayor o igual a 800 puntos, ambos con un 39%, le sigue Puntajes de Selección con 15,9% y finalmente Puntaje Nacional con 6%.

AÑO	PREMIADOS CON MATRÍCULA DE HONOR									
	NÚMERO DE ALUMNOS					PORCENTAJE				
	Puntaje Nacional	Promedio PSU mayor o igual a 800 puntos	Puntaje Selección	Promoción	Total	Puntaje Nacional	Promedio PSU mayor o igual a 800 puntos	Puntaje Selección	Promoción	Total
1995	26		32	131	189	13,8%		16,9%	69,3%	100,0%
1996	37		36	134	207	17,9%		17,4%	64,7%	100,0%
1997	66		39	132	237	27,8%		16,5%	55,7%	100,0%
1998	33		40	144	217	15,2%		18,4%	66,4%	100,0%
1999	49		41	133	223	22,0%		18,4%	59,6%	100,0%
2000	61		42	136	239	25,5%		17,6%	56,9%	100,0%
2001	173		42	135	350	49,4%		12,0%	38,6%	100,0%
2002	25	17	39	118	199	12,6%	8,5%	19,6%	59,3%	100,0%
2003 (*)	21	40	43	126	230	9,1%	17,4%	18,7%	54,8%	100,0%
2004	5	53	40	127	225	2,2%	23,6%	17,8%	56,4%	100,0%
2005	20	78	36	129	263	7,6%	29,7%	13,7%	49,0%	100,0%
2006	16	113	40	130	299	5,4%	37,8%	13,4%	43,5%	100,0%
2007	14	92	45	130	281	5,0%	32,7%	16,0%	46,3%	100,0%
2008	14	106	44	129	293	4,8%	36,2%	15,0%	44,0%	100,0%
2009	29	94	49	132	304	9,5%	30,9%	16,1%	43,4%	100,0%
2010	20	130	53	130	333	6,0%	39,0%	15,9%	39,0%	100,0%

Nota : (*) A partir del año 2003 se incorpora en estas estadísticas, la matrícula de honor de la sede de Villarrica

Número de alumnos premiados con Matrícula de Honor



1.2. Premios Matrícula de Honor asignados según categoría

De acuerdo al Reglamento, en caso de que el alumno obtuviere la Matrícula de Honor por Prueba de Selección (puntaje nacional) y le correspondiera además dicho premio por Puntaje de Selección, para efectos de la asignación primará el hecho de estar entre los primeros seleccionados a la carrera a la cual ingresó y por lo tanto le corresponderá el premio sólo por este concepto. (Ver Párrafo N° 2 Art. N° 11).

A continuación se informan los criterios de asignación:

Puntaje Selección y Puntaje Nacional	→ Puntaje Selección
Puntaje Selección y Prom. PSU ≥ 800	→ Puntaje Selección
Puntaje Selección y Prom. PSU ≥ 800	→ Puntaje Selección
Puntaje Nacional y Prom. PSU ≥ 800	→ PROM PSU

A. Puntajes Nacionales		NÚMERO	PORCENTAJE
<i>Pruebas de Selección</i>	<i>Puntajes</i>		
Prueba de Lenguaje y Comunicación	850		0,0%
Prueba de Matemáticas	850	15	75,0%
Prueba de Historia y Cs Sociales	850	4	20,0%
Prueba de Ciencias	850	1	3,4%
Promedio PSU (2)	846		0,0%
Total Puntajes Nacionales		20	
B. Promedio PSU Mayor o igual a 800 puntos		130	
C. Puntajes de Selección		53	
D. Promoción			
SEGUNDO AÑO [70 a 120 Créd. Acum.]		37	28,5%
TERCER AÑO [121 a 220 Créd. Acum.]		35	26,9%
CUARTO AÑO [221 a 320 Créd. Acum.]		32	24,6%
QUINTO AÑO [321 a 420 Créd. Acum.]		23	17,7%
SEXTO AÑO [421 a 520 Créd. Acum.]		2	1,5%
SÉPTIMO AÑO [521 a más Créd. Acum.]		1	0,8%
Total alumnos Promoción		130	100%
Número de alumnos premiados		333	

A. Puntaje Nacional

A partir del año 2002, la beca por puntaje nacional incorpora un requisito adicional, que es estar ubicado en el 10% superior del listado de selección (ver Decreto de Rectoría N° 3, 4 de enero de 2002). En este año 2010, 20 alumnos fueron premiados.

Las carreras con mayor porcentaje de alumnos becados por Puntaje Nacional son: Ingeniería con un 45% (9 alumnos), Ingeniería Comercial con un 15% (3 alumnos) y Matemática con un 10% (2 alumnos).

A continuación se informa el total de N° de personas que obtienen puntaje Nacional, pero no se reflejan en esta categoría por recibir el premio Matrícula de Honor de acuerdo a la aplicación del reglamento y estar en alguna de las otras situaciones (Puntaje Selección, Promedio PSU).

NOM CARRERA	2 ptjes. Nac.	1 ptje. Nac.	Total
Ingeniería	1	25	26
Ingeniería Comercial	1	11	12
Arquitectura		3	3
Matemática/Estadística		3	3
Astronomía	1	1	2
Ciencia Política		2	2
College Cs. Naturales y Matemática		2	2
Derecho		2	2
Medicina	1	1	2
Bioquímica	1		1
Construcción Civil		1	1
Historia		1	1
Periodismo / Dirección Audiovisual		1	1
Psicología		1	1
Total	5	54	59

B. Promedio PSU

A partir del año 2002, se entrega el premio matrícula de honor, por puntaje promedio PSU mayor o igual a 800 puntos (ver Decreto de Rectoría N° 224, 18 de diciembre de 2002). En este año 2010, un total de 130 alumnos fueron premiados.

Este premio es importante puesto que considera dos pruebas (prueba de Lenguaje-Comunicación y Prueba de Matemáticas). Además, nos permite mantener o incluso mejorar el indicador de mejores alumnos (este año de los 100 mejores puntajes PSU que postulan en 1era preferencia válida, obtuvimos un 52%).

Las carreras con mayor porcentaje de alumnos premiados por promedio PSU son: Ingeniería 41% (53 alumnos), Medicina con un 32% (41 alumnos), a continuación con un 18% Ingeniería Comercial (24 alumnos).

C. Puntaje de Selección

Este año se premia a 53 alumnos con esta beca. Según lo establecido en el reglamento, todas las carreras disponen de al menos 1 beca. Estas dependen del número de vacantes ofrecidas en la Admisión Ordinaria (una cada 100 vacantes ofrecidas). Además los alumnos deben acreditar un puntaje de ingreso igual o superior a 630 puntos, para la sede regional de Villarrica, e igual o superior a 700 puntos para Santiago.

Las carreras donde se declara desierto el premio son Educación de Párvulos y Trabajo Social.

D. Promoción

A partir del año 2002, la beca de honor por promoción, se modifica en el sentido de establecer rendimientos mínimos para adjudicarse el premio, específicamente, un promedio de notas ponderado anual, igual o superior a 5.0 (ver Resolución de Vicerrectoría Académica N° 52, del 8 de Junio de 2001 y Decreto de Rectoría N° 143 del 21 de Junio de 2004).

Un total de 130 alumnos, fueron premiados este año. El 28% corresponde a la promoción que pasa a segundo año, el 27% a la de tercer año, el 25% a la de cuarto año y el 20% a las promociones restantes.

1.3. Variación en el tiempo

La variación del número total de alumnos premiados con Matrícula de Honor entre 2009 y 2010 fue un 9,5%. La mayor variación numérica, corresponde al premio de Promedio PSU mayor o igual a 800 puntos con un 38,3% (de 94 a 130).

La variación promedio en estos 3 últimos años alcanzó un 5,9%, el premio con mayor variación es Puntaje Nacional con 25,4% le sigue Promedio PSU mayor o igual a 800 puntos, con una variación positiva del 14,1%.

AÑO	PREMIADOS CON MATRÍCULA DE HONOR									
	NÚMERO DE ALUMNOS					VARIACIÓN ANUAL				
	Puntaje Nacional	Promedio PSU mayor o igual a 800 puntos	Puntaje Selección	Promoción	Total	Puntaje Nacional	Promedio PSU mayor o igual a 800 puntos	Puntaje Selección	Promoción	Total
1995	26		32	131	189					
1996	37		36	134	207	42,3%		12,5%	2,3%	9,5%
1997	66		39	132	237	78,4%		8,3%	-1,5%	14,5%
1998	33		40	144	217	-50,0%		2,6%	9,1%	-8,4%
1999	49		41	133	223	48,5%		2,5%	-7,6%	2,8%
2000	61		42	136	239	24,5%		2,4%	2,3%	7,2%
2001	173		42	135	350	183,6%		0,0%	-0,7%	46,4%
2002	25	17	39	118	199	-85,5%		-7,1%	-12,6%	-43,1%
2003 (*)	21	40	43	126	230	-16,0%	135,3%	10,3%	6,8%	15,6%
2004	5	53	40	127	225	-76,2%	32,5%	-7,0%	0,8%	-2,2%
2005	20	78	36	129	263	300,0%	47,2%	-10,0%	1,6%	16,9%
2006	16	113	40	130	299	-20,0%	44,9%	11,1%	0,8%	13,7%
2007	14	92	45	130	281	-12,5%	-18,6%	12,5%	0,0%	-6,0%
2008	14	106	44	129	293	0,0%	15,2%	-2,2%	-0,8%	4,3%
2009	29	94	49	132	304	107,1%	-11,3%	11,4%	2,3%	3,8%
2010	20	130	53	130	333	-31,0%	38,3%	8,2%	-1,5%	9,5%
VARIACIÓN ANUAL PROMEDIO, ÚLTIMOS 3 AÑOS						25,4%	14,1%	5,8%	0,0%	5,9%

Nota : (*) A partir del año 2003 se incorpora en estas estadísticas, la matrícula de honor de la sede de Villarica

1.4. Unidad Académica

Las Unidades Académicas con mayores y menores porcentajes de alumnos premiados con Matrícula de Honor, son las siguientes:

N°	MAYORES PORCENTAJES	Número	Porcentaje	MENORES PORCENTAJES	Número	Porcentaje
1	Escuela de Ingeniería	72	21,6%	Instituto de Estética	0	0,0%
2	Escuela de Medicina	48	14,4%	Instituto de Filosofía	1	0,3%
3	Fac. de Cs. Económicas y Admin.	34	10,2%	Programa de Bachillerato	2	0,6%
4	College UC	15	4,5%	Escuela de Odontología	3	0,9%
5	Facultad de Ciencias Biológicas	12	3,6%	Escuela de Trabajo Social	4	1,2%
6	Facultad de Derecho	11	3,3%	Escuela de Arte	4	1,2%
7	Escuela de Arquitectura	11	3,3%	Escuela de Teatro	4	1,2%
8	Facultad de Química	10	3,0%	Instituto de Música	4	1,2%
9	Facultad de Física	9	3%			
10	Facultad de Educación	9	3%			

1.5. Carreras

Las carreras con mayores y menores porcentajes de alumnos premiados con Matrícula de Honor, son las siguientes:

N°	MAYORES PORCENTAJES	Número	Porcentaje	MENORES PORCENTAJES	Número	Porcentaje
1	Ingeniería	72	21,6%	Estética	0	0,0%
2	Medicina	48	14,4%	Bachillerato en Ciencias	1	0,3%
3	Ingeniería Comercial	34	10,2%	Bachillerato Cs Soc. y Humanidades	1	0,3%
4	Derecho	11	3,3%	Estudios Pastorales	1	0,3%
5	Arquitectura	11	3,3%	Filosofía	1	0,3%
6	Matemática/Estadística	7	2,1%	Biología Marina	2	0,6%
7	Agronomía e Ingeniería Forestal	7	2,1%	College en Artes y Humanidades	3	0,9%
8	Psicología	7	2,1%	Odontología	3	0,9%
9				Educación de Párvulos	3	0,9%

CUADRO N°2-A. NÚMERO DE ALUMNOS CON MATRÍCULA DE HONOR, SEGÚN CATEGORÍA. AÑO 2010

FACULTAD	CARRERA	PUNTAJES NACIONALES POR PRUEBA						Promedio PSU mayor o igual a 800 pts	Puntaje de Selección	PROMOCIÓN							TOTAL MATR HONOR
		Lenguaje y Com.	Matem.	Prom PSU	Hist. y Cs. Soc.	Ciencias	TOTAL			2do Año	3er Año	4to Año	5to Año	6to Año	7mo Año	Total	
		850	850	846	850	850	Puntajes										
Agronomía e Ingeniería Forestal	AGRONOMÍA E INGENIERÍA FORESTAL								3	1	1	1	1			4	7
Arquitectura, Diseño y Est. Urbanos	ARQUITECTURA		1				1	5	1	1	1	1	1			4	11
	DISEÑO								1	1	1	1	1			4	5
Artes	ACTUACIÓN								1	1	1	1				3	4
	ARTE								1	1	1	1				3	4
	MÚSICA								1	1	1	1				3	4
College	BACHILLERATO EN CIENCIAS										1					1	1
	BACHILLERATO CS SOC. Y HUMANIDADES										1					1	1
	COLLEGE EN ARTES Y HUMANIDADES							1	1	1						1	3
	COLLEGE EN CIENCIAS SOCIALES							1	4	1						1	6
	COLLEGE EN CS. NATURALES Y MATEMÁTICA								5	1						1	6
Ciencias Biológicas	BIOLOGÍA								1	1	1	1	1			4	5
	BIOLOGÍA MARINA								1	1						1	2
	BIOQUÍMICA								1	1	1	1	1			4	5
Cs. Económ. y Administrativas	INGENIERÍA COMERCIAL		3				3	24	3	1	1	1	1		4	34	
Ciencias Sociales	PSICOLOGÍA				1		1	1	1	1	1	1	1			4	7
	SOCIOLOGÍA								1	1	1	1	1			4	5
	TRABAJO SOCIAL									1	1	1	1			4	4
Comunicaciones	PERIODISMO Y DIRECCIÓN AUDIOVISUAL				1		1		1	1	1	1			3	5	
Derecho	DERECHO				1		1	3	3	1	1	1	1		4	11	
Educación	EDUCACIÓN DE PÁRVULOS									1	1	1				3	3
	EDUCACIÓN GENERAL BÁSICA								2	1	1	1	1			4	6

CUADRO N°2-A. NÚMERO DE ALUMNOS CON MATRÍCULA DE HONOR, SEGÚN CATEGORÍA. AÑO 2010

FACULTAD	CARRERA	PUNTAJES NACIONALES POR PRUEBA						Promedio PSU mayor o igual a 800 pts	Puntaje de Selección	PROMOCIÓN							TOTAL MATR HONOR	
		Lenguaje y Com.	Matem.	Prom PSU	Hist. y Cs. Soc.	Ciencias	TOTAL			2do Año	3er Año	4to Año	5to Año	6to Año	7mo Año	Total		
		850	850	846	850	850	Puntajes											
Filosofía	ESTÉTICA																	0
	FILOSOFÍA											1					1	1
Física	ASTRONOMÍA		1				1		1	1	1	1					3	5
	FÍSICA								1	1	1	1					3	4
Historia, Geografía y C. Política	CIENCIA POLÍTICA								1	1	1	1	1				4	5
	GEOGRAFÍA								1	1	1	1	1				4	5
	HISTORIA				1		1		1	1	1	1				3	5	
Ingeniería	CONSTRUCCIÓN CIVIL								2	1	1	1	1				4	6
	INGENIERÍA		9				9	53	5	1	1	1	1	1		5	72	
Letras	LETRAS M/LING. Y LIT. HISPÁNICAS								1	1	1	1					3	4
	LETRAS M/LING. Y LIT. INGLASAS								1	1	1	1					3	4
Matemáticas	MATEMÁTICA/ESTADÍSTICA		1				1	2	1	1	1	1	1				4	7
Medicina	ENFERMERÍA								1	1	1	1	1				4	5
	MEDICINA							41	1	1	1	1	1	1	1	1	6	48
	ODONTOLOGÍA							1	1	1						1	3	
Química	QUÍMICA								1	1	1	1	1				4	5
	QUÍMICA Y FARMACIA								1	1	1	1	1				4	5
Teología	ESTUDIOS PASTORALES										1						1	1
	TEOLOGÍA									1	1	1	1				4	4
Sede Villarrica	PEDAGOGÍA GENERAL BÁSICA (VILLARRICA)								1	1	1	1	1				4	5
TOTAL		0	15	0	4	1	20	130	53	37	36	32	22	2	1	130	333	

CUADRO N°2-B. PORCENTAJE DE ALUMNOS CON MATRÍCULA DE HONOR, SEGÚN CATEGORÍA. AÑO 2010

FACULTAD	CARRERA	PUNTAJES NACIONALES POR PRUEBA					Promedio PSU mayor o igual a 800 pts	Puntaje de Selección	PROMOCIÓN							Total Becas
		Lenguaje y Comunic.	Matem.	Hist. y Cs. Soc.	Ciencias	TOTAL			2do Año	3er Año	4to Año	5to Año	6to Año	7mo Año	Total	
		850	850	850	850	Puntajes										
Agronomía e Ingeniería Forestal	AGRONOMÍA E INGENIERÍA FORESTAL							43%	25%	25%	25%	25%			57%	2,1%
Arquitectura, Diseño y Est. Urbanos	ARQUITECTURA		100%			100%	45%	9%	25%	25%	25%	25%			36%	3,3%
	DISEÑO							20%	25%	25%	25%	25%			80%	1,5%
Artes	ACTUACIÓN							25%	33%	33%	33%				75%	1,2%
	ARTE							25%	33%	33%	33%				75%	1,2%
	MÚSICA							25%	33%	33%	33%				75%	1,2%
College	BACHILLERATO EN CIENCIAS									100%					100%	0,3%
	BACHILLERATO CS SOC. Y HUMANIDADES									100%					100%	0,3%
	COLLEGE EN ARTES Y HUMANIDADES						33%	33%	100%						33%	0,9%
	COLLEGE EN CIENCIAS SOCIALES						17%	67%	100%						17%	1,8%
	COLLEGE EN CS. NATURALES Y MATEMÁTICA							83%	100%						17%	1,8%
Ciencias Biológicas	BIOLOGÍA							20%	25%	25%	25%	25%			80%	1,5%
	BIOLOGÍA MARINA							50%	100%						50%	0,6%
	BIOQUÍMICA							20%	25%	25%	25%	25%			80%	1,5%
Cs. Económ. y Administrativas	INGENIERÍA COMERCIAL		100%			100%	71%	9%	25%	25%	25%	25%			12%	10,2%
Ciencias Sociales	PSICOLOGÍA			100%		100%	14%	14%	25%	25%	25%	25%			57%	2,1%
	SOCIOLOGÍA							20%	25%	25%	25%	25%			80%	1,5%
	TRABAJO SOCIAL								25%	25%	25%	25%			100%	1,2%
Comunicaciones	PERIODISMO Y DIRECCIÓN AUDIOVISUAL			100%		100%		20%	33%	33%	33%				60%	1,5%
Derecho	DERECHO			100%		100%	27%	27%	25%	25%	25%	25%			36%	3,3%
Educación	EDUCACIÓN DE PÁRVULOS								33%	33%	33%				100%	0,9%
	EDUCACIÓN GENERAL BÁSICA							33%	25%	25%	25%	25%			67%	1,8%

CUADRO N°2-B. PORCENTAJE DE ALUMNOS CON MATRÍCULA DE HONOR, SEGÚN CATEGORÍA. AÑO 2010

FACULTAD	CARRERA	PUNTAJES NACIONALES POR PRUEBA					Promedio PSU mayor o igual a 800 pts	Puntaje de Selección	PROMOCIÓN							Total Becas
		Lenguaje y Comunic.	Matem.	Hist. y Cs. Soc.	Ciencias	TOTAL			2do Año	3er Año	4to Año	5to Año	6to Año	7mo Año	Total	
	PUNTAJES	850	850	850	850	Puntajes										
Filosofía	ESTÉTICA															0,0%
	FILOSOFÍA									100%					100%	0,3%
Física	ASTRONOMÍA		100%			100%		20%	33%	33%	33%				60%	1,5%
	FÍSICA							25%	33%	33%	33%				75%	1,2%
Historia, Geografía y C. Política	CIENCIA POLÍTICA							20%	25%	25%	25%	25%			80%	1,5%
	GEOGRAFÍA							20%	25%	25%	25%	25%			80%	1,5%
	HISTORIA			100%		100%		20%	33%	33%	33%				60%	1,5%
Ingeniería	CONSTRUCCIÓN CIVIL							33%	25%	25%	25%	25%			67%	1,8%
	INGENIERÍA		100%			100%	74%	7%	20%	20%	20%	20%	20%		7%	21,6%
Letras	LETRAS M/LING. Y LIT. HISPÁNICAS							25%	33%	33%	33%				75%	1,2%
	LETRAS M/LING. Y LIT. INGLESAS							25%	33%	33%	33%				75%	1,2%
Matemáticas	MATEMÁTICA/ESTADÍSTICA		50%		50%	100%		14%	25%	25%	25%	25%			57%	2,1%
Medicina	ENFERMERÍA							20%	25%	25%	25%	25%			80%	1,5%
	MEDICINA						85%	2%	17%	17%	17%	17%	17%	17%	13%	14,4%
	ODONTOLOGÍA						33%	33%	100%						33%	0,9%
Química	QUÍMICA							20%	25%	25%	25%	25%			80%	1,5%
	QUÍMICA Y FARMACIA							20%	25%	25%	25%	25%			80%	1,5%
Teología	ESTUDIOS PASTORALES									100%					100%	0,3%
Teología	TEOLOGÍA								25%	25%	25%	25%			100%	1,2%
Sede Villarrica	PEDAGOGÍA GENERAL BÁSICA (VILLARRICA)							20%	25%	25%	25%	25%			80%	1,5%
	TOTAL	0%	75%	20%	5%	100%	39%	16%	28%	28%	25%	17%	2%	1%	39%	100%

**MATRÍCULA DE HONOR ALUMNOS NUEVOS.
PUNTAJE NACIONAL. ADMISIÓN 2011.**

BECA : PUNTAJE NACIONAL
FACULTAD : INGENIERÍA
CARRERA : CONSTRUCCIÓN CIVIL, LICENCIATURA EN CONSTRUCCIÓN
PUNTAJE CORTE 2011 (10% SUPERIOR) : 682,10
PUESTO CORTE 2011 (10% SUPERIOR) : 22

RUT	DV	NOMBRE DEL ALUMNO	PUNTAJE DE SELECCIÓN	BATERIA DE SELECCIÓN				
				PSU			Pruebas Optativas	
				L y C	Matem.	Prom.	H y CS.	Ciencias
D E S I E R T O								

BECA : PUNTAJE NACIONAL
FACULTAD : INGENIERÍA
CARRERA : INGENIERÍA CIVIL
PUNTAJE CORTE 2011 (10% SUPERIOR) : 805,80
PUESTO CORTE 2011 (10% SUPERIOR) : 52

RUT	DV	NOMBRE DEL ALUMNO	PUNTAJE DE SELECCIÓN	BATERIA DE SELECCIÓN				
				PSU			Pruebas Optativas	
				L y C	Matem.	Prom.	H y CS.	Ciencias
18147785	7	AGUIRRE MULLER DIEGO ANDRES	807,4	712	850	781	0	792
17998659	0	ARENALDI PERISIC GHIO FRANCO	813,80	646	850	748,00	0	836
18122564	5	BARRA VALDEBENITO MAURICIO TOMAS	811,10	733	830	781,50	651	850
18019549	1	BATARCE PEREZ-GARCIA MATIAS SIMON	806,70	745	850	797,50	0	792
18022118	2	DE VIDTS LOBO SEBASTIAN EMILIO	817,20	722	850	786,00	0	836
18023225	7	GEBHARDT RISHMAGUE SEBASTIAN ANDREAS	819,50	745	850	797,50	0	836
18334975	9	GONZALEZ HODAR JAIME GUILLERMO	812,20	660	850	755,00	0	821
18025633	4	LANGLOIS BUCHHOLTZ JUAN IGNACIO	818,50	693	850	771,50	623	836
18024333	K	MACKENNEY CORREA IGNACIO	816,70	733	850	791,50	0	807
18020547	0	MORA RAMIREZ HERNAN CRISTOBAL	817,70	733	850	791,50	719	792
18635888	0	PIVCEVIC ARREDONDO MARTIN CRISTIAN	806,70	675	850	762,50	0	807
17995663	2	PUGA DURAN VERONICA ANDREA	805,80	712	850	781,00	657	763
18392903	8	RODRIGUEZ VICENTE JORGE ANDRES	816,10	745	850	797,50	0	778
18028736	1	SAINZ GONZALEZ FELIPE IGNACIO	818,10	607	850	728,50	0	836
18019439	8	STANLEY ANDONAEGUI FRANCISCO JOSE	809,50	733	850	791,50	690	792
18167698	1	VIAL ALLIENDE CARLOS ANIBAL	809,10	745	850	797,50	0	763

**MATRÍCULA DE HONOR ALUMNOS NUEVOS.
PUNTAJE NACIONAL. ADMISIÓN 2011.**

BECA : PUNTAJE NACIONAL
FACULTAD : FÍSICA
CARRERA : LICENCIATURA EN FÍSICA
PUNTAJE CORTE 2011 (10% SUPERIOR) : 795,50
PUESTO CORTE 2011 (10% SUPERIOR) : 3

RUT	DV	NOMBRE DEL ALUMNO	PUNTAJE DE SELECCIÓN	BATERIA DE SELECCIÓN				
				PSU			Pruebas Optativas	
				L y C	Matem.	Prom.	H y CS.	Ciencias
18120306	4	MARTINEZ RUIZ JUAN PABLO	795,50	733	850	791,50	0	763

BECA : PUNTAJE NACIONAL
FACULTAD : FÍSICA
CARRERA : LICENCIATURA EN ASTRONOMÍA
PUNTAJE CORTE 2011 (10% SUPERIOR) : 800,70
PUESTO CORTE 2011 (10% SUPERIOR) : 3

RUT	DV	NOMBRE DEL ALUMNO	PUNTAJE DE SELECCIÓN	BATERIA DE SELECCIÓN				
				PSU			Pruebas Optativas	
				L y C	Matem.	Prom.	H y CS.	Ciencias
18391233	K	GARATE SILVA MATIAS IGNACIO	803,90	745	850	797,50	0	778
18395582	9	RIBBECK VALENZUELA KAREN XIMENA	800,70	745	850	797,50	0	721

BECA : PUNTAJE NACIONAL
FACULTAD : CIENCIAS ECONÓMICAS Y ADMINISTRATIVAS
CARRERA : INGENIERÍA COMERCIAL
PUNTAJE CORTE 2011 (10% SUPERIOR) : 791,90
PUESTO CORTE 2011 (10% SUPERIOR) : 25

RUT	DV	NOMBRE DEL ALUMNO	PUNTAJE DE SELECCIÓN	BATERIA DE SELECCIÓN				
				PSU			Pruebas Optativas	
				L y C	Matem.	Prom.	H y CS.	Ciencias
18024295	3	ARIAS VALENTE CRISTOBAL	799,70	693	850	771,50	822	0
18393913	0	CAMHI VENTURA ANDRES MOISES	805,30	733	850	791,50	657	778
18021067	9	CASTRO AMENABAR EDUARDO ANDRES	799,70	693	850	771,50	822	0
18199142	9	GAMBOA VIDAL BERNARDITA ANDREA	798,70	646	850	748,00	736	0
18302526	0	LARRAGUIBEL RUBIO FRANCISCA	798,40	660	850	755,00	719	0
18170088	2	LARRAIN ARELLANO MARIA JOSE	803,70	702	850	776,00	793	589
18392709	4	WALKER GARCIA FRANCISCA JESUS	792,90	745	850	797,50	0	702

BECA : PUNTAJE NACIONAL
FACULTAD : MATEMÁTICAS
CARRERA : MATEMÁTICA / ESTADÍSTICA
PUNTAJE CORTE 2011 (10% SUPERIOR) : 741,00
PUESTO CORTE 2011 (10% SUPERIOR) : 7

RUT	DV	NOMBRE DEL ALUMNO	PUNTAJE DE SELECCIÓN	BATERIA DE SELECCIÓN				
				PSU			Pruebas Optativas	
				L y C	Matem.	Prom.	H y CS.	Ciencias
D E S I E R T O								

**MATRÍCULA DE HONOR ALUMNOS NUEVOS.
PUNTAJE NACIONAL. ADMISIÓN 2011.**

BECA : PUNTAJE NACIONAL
PROGRAMA : COLLEGE UC
CARRERA : COLLEGE EN ARTES Y HUMANIDADES
PUNTAJE CORTE 2011 (10% SUPERIOR) : 735,90
PUESTO CORTE 2011 (10% SUPERIOR) : 7

RUT	DV	NOMBRE DEL ALUMNO	PUNTAJE DE SELECCIÓN	BATERIA DE SELECCIÓN				
				PSU			Pruebas Optativas	
				L y C	Matem.	Prom.	H y CS.	Ciencias
D E S I E R T O								

BECA : PUNTAJE NACIONAL
PROGRAMA : COLLEGE UC
CARRERA : COLLEGE EN CIENCIAS NATURALES Y MATEMÁTICA
PUNTAJE CORTE 2011 (10% SUPERIOR) : 732,60
PUESTO CORTE 2011 (10% SUPERIOR) : 45

RUT	DV	NOMBRE DEL ALUMNO	PUNTAJE DE SELECCIÓN	BATERIA DE SELECCIÓN				
				PSU			Pruebas Optativas	
				L y C	Matem.	Prom.	H y CS.	Ciencias
18025239	8	FERRER SALAS IGNACIO ANDRES	734,35	619	850	734,50	0	702

BECA : PUNTAJE NACIONAL
PROGRAMA : COLLEGE UC
CARRERA : COLLEGE EN CIENCIAS SOCIALES
PUNTAJE CORTE 2011 (10% SUPERIOR) : 694,20
PUESTO CORTE 2011 (10% SUPERIOR) : 43

RUT	DV	NOMBRE DEL ALUMNO	PUNTAJE DE SELECCIÓN	BATERIA DE SELECCIÓN				
				PSU			Pruebas Optativas	
				L y C	Matem.	Prom.	H y CS.	Ciencias
D E S I E R T O								

BECA : PUNTAJE NACIONAL
FACULTAD : QUÍMICA
CARRERA : LICENCIATURA EN QUÍMICA
PUNTAJE CORTE 2011 (10% SUPERIOR) : 667,10
PUESTO CORTE 2011 (10% SUPERIOR) : 4

RUT	DV	NOMBRE DEL ALUMNO	PUNTAJE DE SELECCIÓN	BATERIA DE SELECCIÓN				
				PSU			Pruebas Optativas	
				L y C	Matem.	Prom.	H y CS.	Ciencias
D E S I E R T O								

BECA : PUNTAJE NACIONAL
FACULTAD : QUÍMICA
CARRERA : QUÍMICA Y FARMACIA
PUNTAJE CORTE 2011 (10% SUPERIOR) : 715,55
PUESTO CORTE 2011 (10% SUPERIOR) : 8

RUT	DV	NOMBRE DEL ALUMNO	PUNTAJE DE SELECCIÓN	BATERIA DE SELECCIÓN				
				PSU			Pruebas Optativas	
				L y C	Matem.	Prom.	H y CS.	Ciencias
D E S I E R T O								

**MATRÍCULA DE HONOR ALUMNOS NUEVOS.
PUNTAJE NACIONAL. ADMISIÓN 2011.**

BECA : PUNTAJE NACIONAL
FACULTAD : AGRONOMÍA E INGENIERÍA FORESTAL
CARRERA : AGRONOMÍA E INGENIERÍA FORESTAL
PUNTAJE CORTE 2011 (10% SUPERIOR) : 694,45
PUESTO CORTE 2011 (10% SUPERIOR) : 28

RUT	DV	NOMBRE DEL ALUMNO	PUNTAJE DE SELECCIÓN	BATERIA DE SELECCIÓN				
				PSU			Pruebas Optativas	
				L y C	Matem.	Prom.	H y CS.	Ciencias
D E S I E R T O								

BECA : PUNTAJE NACIONAL
FACULTAD : CIENCIAS BIOLÓGICAS
CARRERA : LICENCIATURA EN CIENCIAS BIOLÓGICAS
PUNTAJE CORTE 2011 (10% SUPERIOR) : 720,70
PUESTO CORTE 2011 (10% SUPERIOR) : 8

RUT	DV	NOMBRE DEL ALUMNO	PUNTAJE DE SELECCIÓN	BATERIA DE SELECCIÓN				
				PSU			Pruebas Optativas	
				L y C	Matem.	Prom.	H y CS.	Ciencias
D E S I E R T O								

BECA : PUNTAJE NACIONAL
FACULTAD : CIENCIAS BIOLÓGICAS
CARRERA : BIOLOGÍA MARINA
PUNTAJE CORTE 2011 (10% SUPERIOR) : 679,70
PUESTO CORTE 2011 (10% SUPERIOR) : 5

RUT	DV	NOMBRE DEL ALUMNO	PUNTAJE DE SELECCIÓN	BATERIA DE SELECCIÓN				
				PSU			Pruebas Optativas	
				L y C	Matem.	Prom.	H y CS.	Ciencias
D E S I E R T O								

BECA : PUNTAJE NACIONAL
FACULTAD : CIENCIAS BIOLÓGICAS
CARRERA : BIOQUÍMICA
PUNTAJE CORTE 2011 (10% SUPERIOR) : 749,55
PUESTO CORTE 2011 (10% SUPERIOR) : 4

RUT	DV	NOMBRE DEL ALUMNO	PUNTAJE DE SELECCIÓN	BATERIA DE SELECCIÓN				
				PSU			Pruebas Optativas	
				L y C	Matem.	Prom.	H y CS.	Ciencias
D E S I E R T O								

BECA : PUNTAJE NACIONAL
FACULTAD : MEDICINA
CARRERA : ENFERMERÍA
PUNTAJE CORTE 2011 (10% SUPERIOR) : 732,60
PUESTO CORTE 2011 (10% SUPERIOR) : 13

RUT	DV	NOMBRE DEL ALUMNO	PUNTAJE DE SELECCIÓN	BATERIA DE SELECCIÓN				
				PSU			Pruebas Optativas	
				L y C	Matem.	Prom.	H y CS.	Ciencias
D E S I E R T O								

**MATRÍCULA DE HONOR ALUMNOS NUEVOS.
PUNTAJE NACIONAL. ADMISIÓN 2011.**

BECA : PUNTAJE NACIONAL
FACULTAD : MEDICINA
CARRERA : ODONTOLOGÍA
PUNTAJE CORTE 2011 (10% SUPERIOR) : 766,60
PUESTO CORTE 2011 (10% SUPERIOR) : 6

RUT	DV	NOMBRE DEL ALUMNO	PUNTAJE DE SELECCIÓN	BATERIA DE SELECCIÓN				
				PSU			Pruebas Optativas	
				L y C	Matem.	Prom.	H y CS.	Ciencias
18166918	7	SCHNEIDER ORTEGA ANDRES ALEXIS	776,15	733	772	752,50	0	850

BECA : PUNTAJE NACIONAL
FACULTAD : MEDICINA
CARRERA : MEDICINA
PUNTAJE CORTE 2011 (10% SUPERIOR) : 816,00
PUESTO CORTE 2011 (10% SUPERIOR) : 9

RUT	DV	NOMBRE DEL ALUMNO	PUNTAJE DE SELECCIÓN	BATERIA DE SELECCIÓN				
				PSU			Pruebas Optativas	
				L y C	Matem.	Prom.	H y CS.	Ciencias
D E S I E R T O								

BECA : PUNTAJE NACIONAL
FACULTAD : DERECHO
CARRERA : DERECHO
PUNTAJE CORTE 2011 (10% SUPERIOR) : 771,70
PUESTO CORTE 2011 (10% SUPERIOR) : 26

RUT	DV	NOMBRE DEL ALUMNO	PUNTAJE DE SELECCIÓN	BATERIA DE SELECCIÓN				
				PSU			Pruebas Optativas	
				L y C	Matem.	Prom.	H y CS.	Ciencias
18021881	5	GUTIERREZ BARROS FELIPE	785,30	745	811	778,00	850	0
18393224	1	HERNANDEZ CERDA MARTIN IGNACIO	787,40	712	830	771,00	850	607
18142980	1	JOBSON SCHULER CHRISTINE MONIQUE	773,10	722	850	786,00	779	0
18164479	6	QUAPPE VATTER JAVIER IGNACIO	778,10	815	752	783,50	850	0
18148583	3	ROSENBERG PACAREU JAVIERA	773,50	745	752	748,50	850	0

BECA : PUNTAJE NACIONAL
FACULTAD : EDUCACIÓN
CARRERA : PEDAGOGÍA GENERAL BÁSICA
PUNTAJE CORTE 2011 (10% SUPERIOR) : 702,70
PUESTO CORTE 2011 (10% SUPERIOR) : 20

RUT	DV	NOMBRE DEL ALUMNO	PUNTAJE DE SELECCIÓN	BATERIA DE SELECCIÓN				
				PSU			Pruebas Optativas	
				L y C	Matem.	Prom.	H y CS.	Ciencias
D E S I E R T O								

BECA : PUNTAJE NACIONAL
FACULTAD : EDUCACIÓN
CARRERA : EDUCACIÓN DE PÁRVULOS
PUNTAJE CORTE 2011 (10% SUPERIOR) : 647,00
PUESTO CORTE 2011 (10% SUPERIOR) : 9

RUT	DV	NOMBRE DEL ALUMNO	PUNTAJE DE SELECCIÓN	BATERIA DE SELECCIÓN				
				PSU			Pruebas Optativas	
				L y C	Matem.	Prom.	H y CS.	Ciencias
D E S I E R T O								

**MATRÍCULA DE HONOR ALUMNOS NUEVOS.
PUNTAJE NACIONAL. ADMISIÓN 2011.**

BECA : PUNTAJE NACIONAL
FACULTAD : COMUNICACIONES
CARRERA : PERIODISMO Y DIRECCIÓN AUDIOVISUAL
PUNTAJE CORTE 2011 (10% SUPERIOR) : 724,20
PUESTO CORTE 2011 (10% SUPERIOR) : 10

RUT	DV	NOMBRE DEL ALUMNO	PUNTAJE DE SELECCIÓN	BATERIA DE SELECCIÓN				
				PSU			Pruebas Optativas	
				L y C	Matem.	Prom.	H y CS.	Ciencias
17680677	K	MILLAN MUÑOZ ALBERTO ANIBAL	756,80	733	850	791,50	836	0

BECA : PUNTAJE NACIONAL
FACULTAD : LETRAS
CARRERA : LIC. EN LETRAS M/LINGÜÍSTICA Y LITERATURA HISPÁNICAS
PUNTAJE CORTE 2011 (10% SUPERIOR) : 708,65
PUESTO CORTE 2011 (10% SUPERIOR) : 8

RUT	DV	NOMBRE DEL ALUMNO	PUNTAJE DE SELECCIÓN	BATERIA DE SELECCIÓN				
				PSU			Pruebas Optativas	
				L y C	Matem.	Prom.	H y CS.	Ciencias
D E S I E R T O								

BECA : PUNTAJE NACIONAL
FACULTAD : LETRAS
CARRERA : LIC. EN LETRAS M/LINGÜÍSTICA Y LITERATURA INGLESAS
PUNTAJE CORTE 2011 (10% SUPERIOR) : 703,10
PUESTO CORTE 2011 (10% SUPERIOR) : 4

RUT	DV	NOMBRE DEL ALUMNO	PUNTAJE DE SELECCIÓN	BATERIA DE SELECCIÓN				
				PSU			Pruebas Optativas	
				L y C	Matem.	Prom.	H y CS.	Ciencias
D E S I E R T O								

BECA : PUNTAJE NACIONAL
FACULTAD : CIENCIAS SOCIALES
CARRERA : PSICOLOGÍA
PUNTAJE CORTE 2011 (10% SUPERIOR) : 751,00
PUESTO CORTE 2011 (10% SUPERIOR) : 11

RUT	DV	NOMBRE DEL ALUMNO	PUNTAJE DE SELECCIÓN	BATERIA DE SELECCIÓN				
				PSU			Pruebas Optativas	
				L y C	Matem.	Prom.	H y CS.	Ciencias
D E S I E R T O								

BECA : PUNTAJE NACIONAL
FACULTAD : CIENCIAS SOCIALES
CARRERA : TRABAJO SOCIAL
PUNTAJE CORTE 2011 (10% SUPERIOR) : 679,00
PUESTO CORTE 2011 (10% SUPERIOR) : 6

RUT	DV	NOMBRE DEL ALUMNO	PUNTAJE DE SELECCIÓN	BATERIA DE SELECCIÓN				
				PSU			Pruebas Optativas	
				L y C	Matem.	Prom.	H y CS.	Ciencias
D E S I E R T O								

**MATRÍCULA DE HONOR ALUMNOS NUEVOS.
PUNTAJE NACIONAL. ADMISIÓN 2011.**

BECA : PUNTAJE NACIONAL
FACULTAD : CIENCIAS SOCIALES
CARRERA : SOCIOLOGÍA
PUNTAJE CORTE 2011 (10% SUPERIOR) : 741,85
PUESTO CORTE 2011 (10% SUPERIOR) : 6

RUT	DV	NOMBRE DEL ALUMNO	PUNTAJE DE SELECCIÓN	BATERIA DE SELECCIÓN				
				PSU			Pruebas Optativas	
				L y C	Matem.	Prom.	H y CS.	Ciencias
18168077	6	ORREGO MORALES CLAUDIO JOSE	759,90	757	733	745,00	850	0
18085627	7	PACHECO BRAVO DIEGO ARTURO	765,10	745	850	797,50	793	0

BECA : PUNTAJE NACIONAL
FACULTAD : ARTES
CARRERA : LICENCIATURA EN ARTE
PUNTAJE CORTE 2011 (10% SUPERIOR) : 677,50
PUESTO CORTE 2011 (10% SUPERIOR) : 11

RUT	DV	NOMBRE DEL ALUMNO	PUNTAJE DE SELECCIÓN	BATERIA DE SELECCIÓN				
				PSU			Pruebas Optativas	
				L y C	Matem.	Prom.	H y CS.	Ciencias
D E S I E R T O								

BECA : PUNTAJE NACIONAL
FACULTAD : ARTES
CARRERA : ACTUACIÓN
PUNTAJE CORTE 2011 (10% SUPERIOR) : 730,66
PUESTO CORTE 2011 (10% SUPERIOR) : 4

RUT	DV	NOMBRE DEL ALUMNO	PUNTAJE DE SELECCIÓN	BATERIA DE SELECCIÓN				
				PSU			Pruebas Optativas	
				L y C	Matem.	Prom.	H y CS.	Ciencias
D E S I E R T O								

BECA : PUNTAJE NACIONAL
FACULTAD : ARTES
CARRERA : MÚSICA
PUNTAJE CORTE 2011 (10% SUPERIOR) : 694,76
PUESTO CORTE 2011 (10% SUPERIOR) : 2

RUT	DV	NOMBRE DEL ALUMNO	PUNTAJE DE SELECCIÓN	BATERIA DE SELECCIÓN				
				PSU			Pruebas Optativas	
				L y C	Matem.	Prom.	H y CS.	Ciencias
D E S I E R T O								

BECA : PUNTAJE NACIONAL
FACULTAD : HISTORIA, GEOGRAFÍA Y CIENCIA POLÍTICA
CARRERA : LICENCIATURA EN HISTORIA
PUNTAJE CORTE 2011 (10% SUPERIOR) : 732,95
PUESTO CORTE 2011 (10% SUPERIOR) : 8

RUT	DV	NOMBRE DEL ALUMNO	PUNTAJE DE SELECCIÓN	BATERIA DE SELECCIÓN				
				PSU			Pruebas Optativas	
				L y C	Matem.	Prom.	H y CS.	Ciencias
18024612	6	LECAROS PRADO MARIA JOSEFINA	734,55	675	684	679,50	850	0
18025334	3	VIDELA CORREA ROBERTO	743,50	757	543	650,00	850	0

**MATRÍCULA DE HONOR ALUMNOS NUEVOS.
PUNTAJE NACIONAL. ADMISIÓN 2011.**

BECA : PUNTAJE NACIONAL
FACULTAD : HISTORIA, GEOGRAFÍA Y CIENCIA POLÍTICA
CARRERA : GEOGRAFÍA
PUNTAJE CORTE 2011 (10% SUPERIOR) : 656,85
PUESTO CORTE 2011 (10% SUPERIOR) : 7

RUT	DV	NOMBRE DEL ALUMNO	PUNTAJE DE SELECCIÓN	BATERIA DE SELECCIÓN				
				PSU			Pruebas Optativas	
				L y C	Matem.	Prom.	H y CS.	Ciencias
D E S I E R T O								

BECA : PUNTAJE NACIONAL
FACULTAD : HISTORIA, GEOGRAFÍA Y CIENCIA POLÍTICA
CARRERA : CIENCIA POLÍTICA
PUNTAJE CORTE 2011 (10% SUPERIOR) : 731,25
PUESTO CORTE 2011 (10% SUPERIOR) : 5

RUT	DV	NOMBRE DEL ALUMNO	PUNTAJE DE SELECCIÓN	BATERIA DE SELECCIÓN				
				PSU			Pruebas Optativas	
				L y C	Matem.	Prom.	H y CS.	Ciencias
18020418	0	URRESTARAZU GONZALEZ SEBASTIAN	735,75	733	690	711,50	850	0

BECA : PUNTAJE NACIONAL
FACULTAD : ARQUITECTURA, DISEÑO Y ESTUDIOS URBANOS
CARRERA : DISEÑO
PUNTAJE CORTE 2011 (10% SUPERIOR) : 724,15
PUESTO CORTE 2011 (10% SUPERIOR) : 11

RUT	DV	NOMBRE DEL ALUMNO	PUNTAJE DE SELECCIÓN	BATERIA DE SELECCIÓN				
				PSU			Pruebas Optativas	
				L y C	Matem.	Prom.	H y CS.	Ciencias
D E S I E R T O								

BECA : PUNTAJE NACIONAL
FACULTAD : ARQUITECTURA DISEÑO Y ESTUDIOS URBANOS
CARRERA : ARQUITECTURA
PUNTAJE CORTE 2011 (10% SUPERIOR) : 763,70
PUESTO CORTE 2011 (10% SUPERIOR) : 11

RUT	DV	NOMBRE DEL ALUMNO	PUNTAJE DE SELECCIÓN	BATERIA DE SELECCIÓN				
				PSU			Pruebas Optativas	
				L y C	Matem.	Prom.	H y CS.	Ciencias
D E S I E R T O								

BECA : PUNTAJE NACIONAL
SEDE : VILLARRICA
CARRERA : PEDAGOGÍA GENERAL BÁSICA
PUNTAJE CORTE 2011 (10% SUPERIOR) : 600,90
PUESTO CORTE 2011 (10% SUPERIOR) : 5

RUT	DV	NOMBRE DEL ALUMNO	PUNTAJE DE SELECCIÓN	BATERIA DE SELECCIÓN				
				PSU			Pruebas Optativas	
				L y C	Matem.	Prom.	H y CS.	Ciencias
D E S I E R T O								

**ALUMNOS NUEVOS.
PROMEDIO PSU IGUAL O MAYOR A 800 PUNTOS. ADMISIÓN 2011.**

BECA : PROMEDIO PSU MAYOR O IGUAL A 800 PUNTOS
FACULTAD : INGENIERÍA
CARRERA : CONSTRUCCIÓN CIVIL, LICENCIATURA EN CONSTRUCCIÓN

RUT	DV	NOMBRE DEL ALUMNO	PUNTAJE DE SELECCIÓN	BATERIA DE SELECCIÓN				
				PSU			Pruebas Optativas	
				L y C	Matem.	Prom.	H y CS.	Ciencias
D E S I E R T O								

BECA : PROMEDIO PSU MAYOR O IGUAL A 800 PUNTOS
FACULTAD : INGENIERÍA
CARRERA : INGENIERÍA CIVIL

RUT	DV	NOMBRE DEL ALUMNO	PUNTAJE DE SELECCIÓN	BATERIA DE SELECCIÓN				
				PSU			Pruebas Optativas	
				L y C	Matem.	Prom.	H y CS.	Ciencias
18175671	3	ACOSTA ADASME FELIPE ANDRES	783,8	780	850	815	0	702
18515589	7	AGUILERA CERDA SIMON JOAQUIN	778,50	787	830	808,50	672	763
18168952	8	ANANIAS BARBOSA ARTURO JAVIER	774,50	787	830	808,50	0	702
18318242	0	ARCE PEREZ CHRISTOPHER RENATO NICOLA	783,70	773	830	801,50	0	693
18392911	9	AUBELE LEON ALVARO JOSE	794,40	780	830	805,00	765	763
18247151	8	AVILA POLANCO OSCAR NICOLAS	792,30	787	830	808,50	0	749
18390905	3	BENITEZ BEAS SANTIAGO RAMON	786,00	780	830	805,00	0	721
18394727	3	BIGGI ROMAN FABIO	766,60	780	830	805,00	0	727
18024962	1	BIRMAN SCHOCKEN ALAN DANIEL	773,40	801	811	806,00	0	716
18163873	7	BRAHM SCOTT PEDRO	806,50	801	850	825,50	0	763
18105294	5	BRAVO COLLADO JOSE VICENTE	789,60	780	850	815,00	0	792
18168803	3	BRAVO NIÑO DE ZEPEDA PABLO FELIPE	819,00	780	850	815,00	0	836
17999076	8	BRUNNER PARRA CARLOS FEDERICO	800,90	757	850	803,50	719	778
18297984	8	CABEZAS CRUZ DANA ROSARIO CONSTANZA	809,70	787	830	808,50	0	836
18169263	4	CARMONA PENNA RAIMUNDO ALEJANDRO	821,40	794	850	822,00	0	821
18023565	5	CASALS CARO FERNANDO JOSE	810,20	780	850	815,00	0	792
18172793	4	CORDERO VALDIVIA JULIO SIMON	795,90	773	830	801,50	0	836
18298942	8	CORNEJO SOTO PABLO ANDRES	785,00	780	850	815,00	0	749
18022933	7	CORREA ESPINOSA CAROLINA	805,20	794	830	812,00	0	749
18211430	8	DE LA VEGA ATIAS JOSE MIGUEL	783,20	780	830	805,00	684	749
18169721	0	DE LA VEGA PEREZ DIEGO NICOLAS RAUL	809,10	787	830	808,50	0	792
18025769	1	DIAZ PACHECO MARTIN FELIPE ALBERTO	775,10	794	811	802,50	0	749
18166795	8	ESPINOSA URBINA PABLO MATIAS	809,30	773	830	801,50	711	821
18211227	5	FERNANDEZ VOLLMER JAVIERA CAROLINA ISIDORA	791,20	794	850	822,00	0	711
18022699	0	FRANCKE INFANTE SEBASTIAN ANDRES	824,20	780	850	815,00	0	821
18355256	2	FUENTEALBA SAEZ ABRAHAM ALEJANDRO	772,00	780	830	805,00	0	734

**ALUMNOS NUEVOS.
PROMEDIO PSU IGUAL O MAYOR A 800 PUNTOS. ADMISIÓN 2011.**

BECA : PROMEDIO PSU MAYOR O IGUAL A 800 PUNTOS
FACULTAD : INGENIERÍA
CARRERA : INGENIERÍA CIVIL

RUT	DV	NOMBRE DEL ALUMNO	PUNTAJE DE SELECCIÓN	BATERIA DE SELECCIÓN				
				PSU			Pruebas Optativas	
				L y C	Matem.	Prom.	H y CS.	Ciencias
18170428	4	FUENTE-ALBA FRANCO SERGIO ESTEBAN	793,30	794	811	802,50	0	778
18391740	4	FUENZALIDA CALLEJAS MARIA JOSE	801,90	773	850	811,50	672	734
18391308	5	FUENZALIDA GARCES MARTIN ANDRES	789,50	787	850	818,50	0	727
18515594	3	GALVEZ GAJARDO JOSE MIGUEL	773,50	801	830	815,50	0	669
18024654	1	GARAFULIC ESCANDON MAX	808,40	780	850	815,00	0	763
18165778	2	GONZALEZ BUSSE MAXIMILIANO JOSE	817,20	780	830	805,00	728	836
18226442	3	GOTELLI ALVIAL CLEMENTE MAURICIC	777,60	794	830	812,00	0	693
18024568	5	GURIDI RUIZ-TAGLE BERNARDITA	793,20	780	850	815,00	779	666
18299237	2	GUTIERREZ WILDE NATALIA FERNANDA	787,10	773	830	801,50	631	669
17909990	K	HERNANDEZ SOTO CRISTOBAL ANTONIO	788,90	808	811	809,50	750	749
18480069	1	HERRERA CARVAJAL ALEXANDRA ESTEFANY	780,80	780	830	805,00	779	716
18167788	0	HIDALGO JULLIAN JOSE TOMAS	812,10	787	830	808,50	0	807
18445661	3	HIP MARCHANT ANDRES IGNACIO	789,40	794	850	822,00	0	702
18025817	5	KOHN FIGUEROA JAVIER ENRIQUE	772,10	757	850	803,50	614	716
18392161	4	KUBLER VILLEGAS MARTIN TEODORO	807,00	794	830	812,00	0	778
18170065	3	LABARCA WELLMANN MARIANA BEATRIZ	812,50	773	850	811,50	0	807
18025467	6	LARACH KASCHEL ESTEBAN GABRIEL	795,80	794	850	822,00	0	734
18022734	2	LARRAIN BAEZA SOFIA	787,30	773	830	801,50	0	711
18391309	3	LASO ERRAZURIZ SEBASTIAN	791,00	801	811	806,00	678	763
18294438	6	LEIVA ARAVENA ENZO ARIEL	783,90	787	830	808,50	690	749
18170729	1	LEIVA OLIVARES TOMAS ANDRES	785,80	801	811	806,00	0	778
17812696	2	LOBOS RODRIGUEZ NICOLAS EDUARDO	805,60	780	830	805,00	684	778
18166245	K	MANRIQUEZ MIMICA MURIEL DANAE	791,40	794	830	812,00	0	721
18020248	K	MARIN HEVIA PABLO JOSE GERARDO	789,80	780	850	815,00	0	711
18355324	0	MARZA VARAS FRANCISCA PAZ	794,40	780	850	815,00	0	693
18024910	9	MATURANA ALMARZA CRISTOBAL	819,80	794	850	822,00	0	792
18328041	4	MEDINA PEREZ GUILLERMO MANUEL	775,60	780	830	805,00	0	690
19201689	4	MENDEZ VIDELA JOSE TOMAS	792,50	815	830	822,50	0	716
18536785	1	MOLINA SOURDAT FRANCISCO JAVIER	802,60	780	830	805,00	0	763
18537564	1	MONTOYA CONTRERAS DANIEL ANTONIO	798,10	787	830	808,50	719	778
18169391	6	MUÑOZ CRUCES MARTIN ALONSO	779,70	801	830	815,50	0	741
18295080	7	MUÑOZ SANTELICES OSCAR ANDRES FRANCISCO	788,50	787	830	808,50	0	792
18025973	2	MUZZIO MAYNE FRANCO PAOLO	788,50	815	830	822,50	0	716

**ALUMNOS NUEVOS.
PROMEDIO PSU IGUAL O MAYOR A 800 PUNTOS. ADMISIÓN 2011.**

BECA : PROMEDIO PSU MAYOR O IGUAL A 800 PUNTOS
FACULTAD : INGENIERÍA
CARRERA : INGENIERÍA CIVIL

RUT	DV	NOMBRE DEL ALUMNO	PUNTAJE DE SELECCIÓN	BATERIA DE SELECCIÓN				
				PSU			Pruebas Optativas	
				L y C	Matem.	Prom.	H y CS.	Ciencias
18390413	2	NUÑEZ FIGUEROA TOMAS ALONSO	801,60	801	811	806,00	0	836
18391138	4	OKSENBERG DUEÑAS MARTIN AZARIAS	804,00	794	850	822,00	0	734
18173303	9	PEÑA ROCCO CAROLINA FRANCISCA	805,60	780	830	805,00	0	778
18021985	4	POULSEN GONZALEZ ERICK AXEL	809,80	836	850	843,00	0	721
18022578	1	QUIROGA VERGARA DANIELA ISABEL	772,00	794	830	812,00	711	727
18391130	9	REVELLO PEDEMONTE JUAN JOSE TOMAS	818,20	780	830	805,00	0	821
18025902	3	RIVERA MUJICA MARIA JESUS	795,80	808	850	829,00	0	706
18171459	K	ROGERS IRURETA MANUEL CRISTOBAL	779,90	801	830	815,50	0	763
18743113	1	ROJAS WUNKHAUS FRANCISCA MARIA	801,10	757	850	803,50	807	697
18173350	0	RUBIO VENEGAS IVAN IGNACIO	791,70	794	811	802,50	0	749
18404813	2	SALGADO VALENZUELA ESTEBAN ANDRES	818,00	794	850	822,00	0	763
18273922	7	SALLABERRY CASTRO ROBERTO FELIPE	790,90	787	830	808,50	0	763
18274488	3	SALVO FLORES BENJAMIN NICOLAS	800,70	773	830	801,50	0	778
18023300	8	SANDOVAL GRANDI NICOLAS ANDRES	795,80	801	811	806,00	0	807
18249501	8	SANDOVAL SALAZAR EDUARDO IGNACIO	780,30	787	830	808,50	0	792
18167180	7	SANTELICES DEVILLAIN FABIAN ANDRES	810,90	815	850	832,50	690	778
18167402	4	SARABIA MENDEZ ANDRES MATIAS	805,30	757	850	803,50	672	821
18170913	8	SEPULVEDA CELIS JUAN PABLO	818,60	794	830	812,00	750	836
18025916	3	SEPULVEDA SIMONETTI MARIA JESUS	796,30	787	830	808,50	703	749
18148738	0	SEPULVEDA VARGAS JOSE IGNACIO	796,50	801	830	815,50	678	763
18393222	5	SOTO ROJAS SEBASTIAN PATRICIO	816,60	801	811	806,00	0	850
18023812	3	ULLOA QUIJADA IGNACIO RICARDO	790,30	794	811	802,50	0	763
18259953	0	VALDES DELGADO ANDRES FELIPE	765,60	815	811	813,00	0	711
18024534	0	WALKER ROMERO LUKAS VLADIMIR	776,20	780	830	805,00	750	611
18461108	2	WEISSER MORALES JOANNE VALERIA	796,80	808	830	819,00	0	741
18355127	2	YAÑEZ MORRONI GONZALO JOSE	818,10	801	850	825,50	793	821
18023821	2	ZAPATA MUÑOZ NICOLÁS PATRICIO	803,30	757	850	803,50	0	749

**ALUMNOS NUEVOS.
PROMEDIO PSU IGUAL O MAYOR A 800 PUNTOS. ADMISIÓN 2011.**

BECA : PROMEDIO PSU MAYOR O IGUAL A 800 PUNTOS
FACULTAD : FÍSICA
CARRERA : LICENCIATURA EN FÍSICA

RUT	DV	NOMBRE DEL ALUMNO	PUNTAJE DE SELECCIÓN	BATERIA DE SELECCIÓN				
				PSU			Pruebas Optativas	
				L y C	Matem.	Prom.	H y CS.	Ciencias
D E S I E R T O								

BECA : PROMEDIO PSU MAYOR O IGUAL A 800 PUNTOS
FACULTAD : FÍSICA
CARRERA : LICENCIATURA EN ASTRONOMÍA

RUT	DV	NOMBRE DEL ALUMNO	PUNTAJE DE SELECCIÓN	BATERIA DE SELECCIÓN				
				PSU			Pruebas Optativas	
				L y C	Matem.	Prom.	H y CS.	Ciencias
D E S I E R T O								

BECA : PROMEDIO PSU MAYOR O IGUAL A 800 PUNTOS
FACULTAD : CIENCIAS ECONÓMICAS Y ADMINISTRATIVAS
CARRERA : INGENIERÍA COMERCIAL

RUT	DV	NOMBRE DEL ALUMNO	PUNTAJE DE SELECCIÓN	BATERIA DE SELECCIÓN				
				PSU			Pruebas Optativas	
				L y C	Matem.	Prom.	H y CS.	Ciencias
18390756	5	BALMACEDA FONTAINE ROBERTO JOSE	762,30	787	830	808,50	703	0
18167013	4	BARRIONUEVO REVECO NICOLAS IGNACIO ITALO	746,20	787	830	808,50	728	0
18390347	0	BERNSTEIN LETELIER FLORENCIA	804,20	787	830	808,50	750	510
18024719	K	BILBAO URIBE MARIA FERNANDA	788,70	794	830	812,00	711	0
18025382	3	DE LA BARRA LIOI ALBERTO	801,00	757	850	803,50	711	0
18021465	8	DIESTRE JULLIAN JACINTA	796,90	822	830	826,00	765	0
18026125	7	EYZAGUIRRE CORREA PEDRO	787,30	780	830	805,00	651	0
18025717	9	HIRIBARREN CARDOEN MARIA PAZ	791,50	794	811	802,50	711	672
18120197	5	IBAÑEZ MARIN ANDRES AGUSTIN	788,80	787	830	808,50	719	607
18393640	9	LEIGH MEX MICHELLE	802,30	757	850	803,50	661	0
18023396	2	LOPEZ HUNEEUS MARIA DE LOS ANGELES	799,10	787	830	808,50	822	602
14714889	5	OTAROLA HERNANDEZ DE SOUZA LUCIANA	791,80	780	830	805,00	696	0
18023750	K	OVALLE MARINOVIC CATALINA	804,60	757	850	803,50	684	0
18024937	0	SCHULZE ECHEVARRIA OLIVIA IGNACIA	778,60	780	830	805,00	750	0
18393094	K	TORREALBA ALMARZA ISIDORA MARGARITA	808,60	794	830	812,00	850	0
18020240	4	VALLADARES ROJAS EMILIA PIA	808,60	794	850	822,00	750	0

**ALUMNOS NUEVOS.
PROMEDIO PSU IGUAL O MAYOR A 800 PUNTOS. ADMISIÓN 2011.**

BECA : PROMEDIO PSU MAYOR O IGUAL A 800 PUNTOS
FACULTAD : MATEMÁTICAS
CARRERA : LICENCIATURA EN MATEMÁTICA

RUT	DV	NOMBRE DEL ALUMNO	PUNTAJE DE SELECCIÓN	BATERIA DE SELECCIÓN				
				PSU			Pruebas Optativas	
				L y C	Matem.	Prom.	H y CS.	Ciencias
18173274	1	VARGAS OBANDO RICARDO HERNAN JESUS	752,60	780	830	805,00	0	657

BECA : PROMEDIO PSU MAYOR O IGUAL A 800 PUNTOS
PROGRAMA : COLLEGE UC
CARRERA : COLLEGE EN ARTES Y HUMANIDADES

RUT	DV	NOMBRE DEL ALUMNO	PUNTAJE DE SELECCIÓN	BATERIA DE SELECCIÓN				
				PSU			Pruebas Optativas	
				L y C	Matem.	Prom.	H y CS.	Ciencias
D E S I E R T O								

BECA : PROMEDIO PSU MAYOR O IGUAL A 800 PUNTOS
PROGRAMA : COLLEGE UC
CARRERA : COLLEGE EN CIENCIAS NATURALES Y MATEMÁTICA

RUT	DV	NOMBRE DEL ALUMNO	PUNTAJE DE SELECCIÓN	BATERIA DE SELECCIÓN				
				PSU			Pruebas Optativas	
				L y C	Matem.	Prom.	H y CS.	Ciencias
D E S I E R T O								

BECA : PROMEDIO PSU MAYOR O IGUAL A 800 PUNTOS
PROGRAMA : COLLEGE UC
CARRERA : COLLEGE EN CIENCIAS SOCIALES

RUT	DV	NOMBRE DEL ALUMNO	PUNTAJE DE SELECCIÓN	BATERIA DE SELECCIÓN				
				PSU			Pruebas Optativas	
				L y C	Matem.	Prom.	H y CS.	Ciencias
D E S I E R T O								

**ALUMNOS NUEVOS.
PROMEDIO PSU IGUAL O MAYOR A 800 PUNTOS. ADMISIÓN 2011.**

BECA : PROMEDIO PSU MAYOR O IGUAL A 800 PUNTOS
FACULTAD : QUÍMICA
CARRERA : LICENCIATURA EN QUÍMICA

RUT	DV	NOMBRE DEL ALUMNO	PUNTAJE DE SELECCIÓN	BATERIA DE SELECCIÓN				
				PSU			Pruebas Optativas	
				L y C	Matem.	Prom.	H y CS.	Ciencias
D E S I E R T O								

BECA : PROMEDIO PSU MAYOR O IGUAL A 800 PUNTOS
FACULTAD : QUÍMICA
CARRERA : QUÍMICA Y FARMACIA

RUT	DV	NOMBRE DEL ALUMNO	PUNTAJE DE SELECCIÓN	BATERIA DE SELECCIÓN				
				PSU			Pruebas Optativas	
				L y C	Matem.	Prom.	H y CS.	Ciencias
D E S I E R T O								

BECA : PROMEDIO PSU MAYOR O IGUAL A 800 PUNTOS
FACULTAD : AGRONOMÍA E INGENIERÍA FORESTAL
CARRERA : AGRONOMÍA E INGENIERÍA FORESTAL

RUT	DV	NOMBRE DEL ALUMNO	PUNTAJE DE SELECCIÓN	BATERIA DE SELECCIÓN				
				PSU			Pruebas Optativas	
				L y C	Matem.	Prom.	H y CS.	Ciencias
D E S I E R T O								

BECA : PROMEDIO PSU MAYOR O IGUAL A 800 PUNTOS
FACULTAD : CIENCIAS BIOLÓGICAS
CARRERA : LICENCIATURA EN CIENCIAS BIOLÓGICAS

RUT	DV	NOMBRE DEL ALUMNO	PUNTAJE DE SELECCIÓN	BATERIA DE SELECCIÓN				
				PSU			Pruebas Optativas	
				L y C	Matem.	Prom.	H y CS.	Ciencias
18298265	2	MENDEZ MENARES JOSE SEBASTIAN	772,50	815	791	803,00	0	778

BECA : PROMEDIO PSU MAYOR O IGUAL A 800 PUNTOS
FACULTAD : CIENCIAS BIOLÓGICAS
CARRERA : BIOLOGÍA MARINA

RUT	DV	NOMBRE DEL ALUMNO	PUNTAJE DE SELECCIÓN	BATERIA DE SELECCIÓN				
				PSU			Pruebas Optativas	
				L y C	Matem.	Prom.	H y CS.	Ciencias
D E S I E R T O								

**ALUMNOS NUEVOS.
PROMEDIO PSU IGUAL O MAYOR A 800 PUNTOS. ADMISIÓN 2011.**

BECA : PROMEDIO PSU MAYOR O IGUAL A 800 PUNTOS
FACULTAD : CIENCIAS BIOLÓGICAS
CARRERA : BIOQUÍMICA

RUT	DV	NOMBRE DEL ALUMNO	PUNTAJE DE SELECCIÓN	BATERIA DE SELECCIÓN				
				PSU			Pruebas Optativas	
				L y C	Matem.	Prom.	H y CS.	Ciencias
18023287	7	RISSO CARDENAS DANIELA PAULINA	768,65	801	811	806,00	657	702

BECA : PROMEDIO PSU MAYOR O IGUAL A 800 PUNTOS
FACULTAD : MEDICINA
CARRERA : ENFERMERÍA

RUT	DV	NOMBRE DEL ALUMNO	PUNTAJE DE SELECCIÓN	BATERIA DE SELECCIÓN				
				PSU			Pruebas Optativas	
				L y C	Matem.	Prom.	H y CS.	Ciencias
D E S I E R T O								

BECA : PROMEDIO PSU MAYOR O IGUAL A 800 PUNTOS
FACULTAD : MEDICINA
CARRERA : MEDICINA

RUT	DV	NOMBRE DEL ALUMNO	PUNTAJE DE SELECCIÓN	BATERIA DE SELECCIÓN				
				PSU			Pruebas Optativas	
				L y C	Matem.	Prom.	H y CS.	Ciencias
18021778	9	ABARCA NIELSEN TOMAS IGNACIO	801,60	815	811	813,00	0	807
18145505	5	ALVARADO SAAVEDRA CARLOS LEONARDO	797,50	801	850	825,50	0	741
18405697	6	ALVAREZ BAEZA MATIAS LAUTARO	812,75	780	850	815,00	0	807
18023263	K	ANANIAS ZAROR JOAQUIN NICOLAS	794,00	794	850	822,00	0	734
18393439	2	ARAYA SANTIS DANIELA PAZ DE JESUS	807,75	815	830	822,50	0	792
18022977	9	ARZE IRARRAZABAL SANTIAGO	813,75	794	830	812,00	672	821
18025426	9	BEZANILLA DONOSO MARIA VALENTINA	794,10	801	811	806,00	0	807
18393081	8	CABEZA GALINDO CLAUDIA ANDREA	799,25	808	830	819,00	667	749
18275404	8	CANALES PEÑAILILLO JUAN PABLO	787,80	801	811	806,00	0	749
18213935	1	CARREÑO ALVAREZ ALEJANDRO IGNACIO	808,50	787	830	808,50	637	807
18134429	6	CARRILLO BARRIENTOS DIEGO IGNACIO	811,25	829	830	829,50	0	792
18322306	2	CORREA DIAZ SERGIO GUSTAVO	816,20	787	830	808,50	0	821
14651299	2	FIGUEROA ZAMORA CARLOS FRANCISCO	799,25	757	850	803,50	0	792
18293761	4	GELDRES FINALDI FELIPE ANTONIC	799,00	780	830	805,00	0	792
18299421	9	GERKEN GONZALEZ PEDRO TOMAS ANTONIO	790,80	780	830	805,00	0	792
18025965	1	GHEZA NUÑEZ CECILIA PAZ	804,75	787	830	808,50	0	792
18173623	2	GODOY MOLINA CAMILA NATALIA	798,05	794	830	812,00	0	807
18356765	9	HERMOSILLA BRAVO NICOLAS EDUARDO	819,50	780	850	815,00	0	850
18297844	2	HOLGER BORQUEZ PATRICIA ANDREA	799,75	794	850	822,00	672	741
18023855	7	INOSTROZA CASANUEVA MARIA FRANCISCA	795,00	815	830	822,50	0	741

**ALUMNOS NUEVOS.
PROMEDIO PSU IGUAL O MAYOR A 800 PUNTOS. ADMISIÓN 2011.**

BECA : PROMEDIO PSU MAYOR O IGUAL A 800 PUNTOS
FACULTAD : MEDICINA
CARRERA : MEDICINA

RUT	DV	NOMBRE DEL ALUMNO	PUNTAJE DE SELECCIÓN	BATERIA DE SELECCIÓN				
				PSU			Pruebas Optativas	
				L y C	Matem.	Prom.	H y CS.	Ciencias
18025258	4	INZUNZA BESIO GABRIEL IGNACIO	802,30	815	850	832,50	0	763
18025687	3	JORDAN IBARRA JOSE ANTONIO ISMAEL	801,60	801	811	806,00	779	821
18238909	9	LIZANA PEREZ LEONCIO BERNARDINO	817,00	794	830	812,00	0	850
18427176	1	LOYOLA LOPEZ FERNANDA NICOL	820,75	822	830	826,00	0	821
18298133	8	MENA VERA FELIPE HERNAN	809,75	794	830	812,00	750	821
18359362	5	MENCHACA CRUZAT RODRIGO ALBERTO	797,00	815	830	822,50	793	749
18311756	4	MIRANDA GODOY RODRIGO IGNACIO	799,25	757	850	803,50	651	792
18176372	8	MOYA URIBE FRANCISCA VALENTINA	806,50	757	850	803,50	0	821
18390600	3	MUÑOZ ANGUITA GONZALO MAURICIO	807,30	801	830	815,50	0	821
18393835	5	NICOLAIDES LIZAMA IRINI	795,85	794	811	802,50	696	821
18274055	1	ORTIZ ORREGO JAVIER IGNACIO	814,25	757	850	803,50	836	836
18171026	8	PEREZ SELMAN OLGA MARIA ANDREA	789,55	773	830	801,50	0	778
18145466	0	PIMENTEL GONZALEZ EDUARDO FERNANDO	819,75	794	850	822,00	765	821
17981223	1	RODRIGUEZ POBLETE ANDRES EDUARDO	811,55	794	850	822,00	728	821
18123662	0	ROURET REYES FELIPE ALEJANDRO	794,70	808	811	809,50	0	836
18155355	3	SALDIAS FUENTES CRISTOBAL ABRAHAM	815,75	787	830	808,50	0	836
18167474	1	SALINAS MUÑOZ RICARDO JESUS	814,70	757	850	803,50	836	821
18356755	1	SÁNCHEZ ROHDE VALENTINA PAZ	816,00	808	850	829,00	0	792
18390699	2	SERVANTI RIVERA FRANCOISE ISABELLE	813,75	794	830	812,00	719	821
18216530	1	SOBREVIA PARRA BASTIAN IGNACIO	814,50	787	850	818,50	0	807
17660056	K	SOMMERHOFF CROQUEVIELLE MARIA CONSTANZA	803,80	787	830	808,50	690	821
18166854	7	TOBAR PINET HECTOR RUBEN	798,10	787	850	818,50	0	807
18356390	4	TOLEDO CELIS CONSTANZA DANIELA	789,80	787	850	818,50	0	741
18392316	1	URIBE MONASTERIO JAVIER ANDRES	788,60	773	830	801,50	0	807
18480732	7	VALENZUELA CANALES FRANCO MARIO ANDRES	811,80	780	850	815,00	0	836
18167655	8	VALENZUELA STUTMAN DANIELA	801,25	787	830	808,50	0	778
18021883	1	VENEGAS IRIBARREN SOLEDAD MARCELA	802,55	787	850	818,50	657	792
18169136	0	VERGARA NUÑEZ JAIME JOAQUIN	803,80	787	830	808,50	690	821
18105249	K	VILLAFRANCA BROWN CARLOS IGNACIO	794,30	794	830	812,00	0	792

BECA : PROMEDIO PSU MAYOR O IGUAL A 800 PUNTOS
FACULTAD : MEDICINA
CARRERA : ODONTOLOGÍA

RUT	DV	NOMBRE DEL ALUMNO	PUNTAJE DE SELECCIÓN	BATERIA DE SELECCIÓN				
				PSU			Pruebas Optativas	
				L y C	Matem.	Prom.	H y CS.	Ciencias
18022099	2	ORLANDINI ACHONDO MARIA JOSE	798,55	780	830	805,00	0	807

**ALUMNOS NUEVOS.
PROMEDIO PSU IGUAL O MAYOR A 800 PUNTOS. ADMISIÓN 2011.**

BECA : PROMEDIO PSU MAYOR O IGUAL A 800 PUNTOS
FACULTAD : DERECHO
CARRERA : DERECHO

RUT	DV	NOMBRE DEL ALUMNO	PUNTAJE DE SELECCIÓN	BATERIA DE SELECCIÓN				
				PSU			Pruebas Optativas	
				L y C	Matem.	Prom.	H y CS.	Ciencias
18122056	2	ACEVEDO PEÑA NAHUEL AMILCAR	797,50	773	830	801,50	836	0
18461782	K	ESPINOSA FIGUEROA PABLO ANDRES	766,80	794	811	802,50	822	639
18145707	4	LARRAIN PAEZ PEDRO IGNACIO	774,70	822	830	826,00	711	0
18024388	7	LYON ERRAZURIZ FELIPE JOSE	771,70	801	830	815,50	750	628
17995944	5	MUÑOZ TRUFFELLO FELIPE ADOLFC	785,60	829	772	800,50	779	0
18121331	0	NAZAR JOFRE MARIA PAZ	778,70	794	811	802,50	779	721
18170599	K	OCHAGAVIA HUBNER ADOLFO JOSE	767,00	794	850	822,00	728	0
18020078	9	OSSA MONGE MARIA FRANCISCA	765,80	794	811	802,50	736	0
18397138	7	VIDAL TAPIA ISAAC SANTIAGO	801,70	773	830	801,50	850	0

BECA : PROMEDIO PSU MAYOR O IGUAL A 800 PUNTOS
FACULTAD : EDUCACIÓN
CARRERA : PEDAGOGÍA GENERAL BÁSICA

RUT	DV	NOMBRE DEL ALUMNO	PUNTAJE DE SELECCIÓN	BATERIA DE SELECCIÓN				
				PSU			Pruebas Optativas	
				L y C	Matem.	Prom.	H y CS.	Ciencias
D E S I E R T O								

BECA : PROMEDIO PSU MAYOR O IGUAL A 800 PUNTOS
FACULTAD : EDUCACIÓN
CARRERA : EDUCACIÓN DE PÁRVULOS

RUT	DV	NOMBRE DEL ALUMNO	PUNTAJE DE SELECCIÓN	BATERIA DE SELECCIÓN				
				PSU			Pruebas Optativas	
				L y C	Matem.	Prom.	H y CS.	Ciencias
D E S I E R T O								

BECA : PROMEDIO PSU MAYOR O IGUAL A 800 PUNTOS
FACULTAD : COMUNICACIONES
CARRERA : PERIODISMO Y DIRECCIÓN AUDIOVISUAL

RUT	DV	NOMBRE DEL ALUMNO	PUNTAJE DE SELECCIÓN	BATERIA DE SELECCIÓN				
				PSU			Pruebas Optativas	
				L y C	Matem.	Prom.	H y CS.	Ciencias
D E S I E R T O								

**ALUMNOS NUEVOS.
PROMEDIO PSU IGUAL O MAYOR A 800 PUNTOS. ADMISIÓN 2011.**

BECA : PROMEDIO PSU MAYOR O IGUAL A 800 PUNTOS
FACULTAD : LETRAS
CARRERA : LIC. EN LETRAS M/LINGÜÍSTICA Y LITERATURA HISPÁNICAS

RUT	DV	NOMBRE DEL ALUMNO	PUNTAJE DE SELECCIÓN	BATERIA DE SELECCIÓN				
				PSU			Pruebas Optativas	
				L y C	Matem.	Prom.	H y CS.	Ciencias
D E S I E R T O								

BECA : PROMEDIO PSU MAYOR O IGUAL A 800 PUNTOS
FACULTAD : LETRAS
CARRERA : LIC. EN LETRAS M/LINGÜÍSTICA Y LITERATURA INGLESAS

RUT	DV	NOMBRE DEL ALUMNO	PUNTAJE DE SELECCIÓN	BATERIA DE SELECCIÓN				
				PSU			Pruebas Optativas	
				L y C	Matem.	Prom.	H y CS.	Ciencias
D E S I E R T O								

BECA : PROMEDIO PSU MAYOR O IGUAL A 800 PUNTOS
FACULTAD : CIENCIAS SOCIALES
CARRERA : PSICOLOGÍA

RUT	DV	NOMBRE DEL ALUMNO	PUNTAJE DE SELECCIÓN	BATERIA DE SELECCIÓN				
				PSU			Pruebas Optativas	
				L y C	Matem.	Prom.	H y CS.	Ciencias
D E S I E R T O								

BECA : PROMEDIO PSU MAYOR O IGUAL A 800 PUNTOS
FACULTAD : CIENCIAS SOCIALES
CARRERA : TRABAJO SOCIAL

RUT	DV	NOMBRE DEL ALUMNO	PUNTAJE DE SELECCIÓN	BATERIA DE SELECCIÓN				
				PSU			Pruebas Optativas	
				L y C	Matem.	Prom.	H y CS.	Ciencias
D E S I E R T O								

BECA : PROMEDIO PSU MAYOR O IGUAL A 800 PUNTOS
FACULTAD : CIENCIAS SOCIALES
CARRERA : SOCIOLOGÍA

RUT	DV	NOMBRE DEL ALUMNO	PUNTAJE DE SELECCIÓN	BATERIA DE SELECCIÓN				
				PSU			Pruebas Optativas	
				L y C	Matem.	Prom.	H y CS.	Ciencias
18021771	1	DE AMESTI MUJICA JOSE	776,30	787	850	818,50	719	0

**ALUMNOS NUEVOS.
PROMEDIO PSU IGUAL O MAYOR A 800 PUNTOS. ADMISIÓN 2011.**

BECA : PROMEDIO PSU MAYOR O IGUAL A 800 PUNTOS
FACULTAD : ARTES
CARRERA : LICENCIATURA EN ARTE

RUT	DV	NOMBRE DEL ALUMNO	PUNTAJE DE SELECCIÓN	BATERIA DE SELECCIÓN				
				PSU			Pruebas Optativas	
				L y C	Matem.	Prom.	H y CS.	Ciencias
D E S I E R T O								

BECA : PROMEDIO PSU MAYOR O IGUAL A 800 PUNTOS
FACULTAD : ARTES
CARRERA : ACTUACIÓN

RUT	DV	NOMBRE DEL ALUMNO	PUNTAJE DE SELECCIÓN	BATERIA DE SELECCIÓN				
				PSU			Pruebas Optativas	
				L y C	Matem.	Prom.	H y CS.	Ciencias
D E S I E R T O								

BECA : PROMEDIO PSU MAYOR O IGUAL A 800 PUNTOS
FACULTAD : ARTES
CARRERA : MÚSICA

RUT	DV	NOMBRE DEL ALUMNO	PUNTAJE DE SELECCIÓN	BATERIA DE SELECCIÓN				
				PSU			Pruebas Optativas	
				L y C	Matem.	Prom.	H y CS.	Ciencias
D E S I E R T O								

BECA : PROMEDIO PSU MAYOR O IGUAL A 800 PUNTOS
FACULTAD : HISTORIA, GEOGRAFÍA Y CIENCIA POLÍTICA
CARRERA : LICENCIATURA EN HISTORIA

RUT	DV	NOMBRE DEL ALUMNO	PUNTAJE DE SELECCIÓN	BATERIA DE SELECCIÓN				
				PSU			Pruebas Optativas	
				L y C	Matem.	Prom.	H y CS.	Ciencias
D E S I E R T O			790,75	793	825	809,00	789	

BECA : PROMEDIO PSU MAYOR O IGUAL A 800 PUNTOS
FACULTAD : HISTORIA, GEOGRAFÍA Y CIENCIA POLÍTICA
CARRERA : GEOGRAFÍA

RUT	DV	NOMBRE DEL ALUMNO	PUNTAJE DE SELECCIÓN	BATERIA DE SELECCIÓN				
				PSU			Pruebas Optativas	
				L y C	Matem.	Prom.	H y CS.	Ciencias
D E S I E R T O								

**ALUMNOS NUEVOS.
PROMEDIO PSU IGUAL O MAYOR A 800 PUNTOS. ADMISIÓN 2011.**

BECA : PROMEDIO PSU MAYOR O IGUAL A 800 PUNTOS
FACULTAD : HISTORIA, GEOGRAFÍA Y CIENCIA POLÍTICA
CARRERA : CIENCIA POLÍTICA

RUT	DV	NOMBRE DEL ALUMNO	PUNTAJE DE SELECCIÓN	BATERIA DE SELECCIÓN				
				PSU			Pruebas Optativas	
				L y C	Matem.	Prom.	H y CS.	Ciencias
D E S I E R T O								

BECA : PROMEDIO PSU MAYOR O IGUAL A 800 PUNTOS
FACULTAD : ARQUITECTURA, DISEÑO Y ESTUDIOS URBANOS
CARRERA : DISEÑO

RUT	DV	NOMBRE DEL ALUMNO	PUNTAJE DE SELECCIÓN	BATERIA DE SELECCIÓN				
				PSU			Pruebas Optativas	
				L y C	Matem.	Prom.	H y CS.	Ciencias
D E S I E R T O								

BECA : PROMEDIO PSU MAYOR O IGUAL A 800 PUNTOS
FACULTAD : ARQUITECTURA DISEÑO Y ESTUDIOS URBANOS
CARRERA : ARQUITECTURA

RUT	DV	NOMBRE DEL ALUMNO	PUNTAJE DE SELECCIÓN	BATERIA DE SELECCIÓN				
				PSU			Pruebas Optativas	
				L y C	Matem.	Prom.	H y CS.	Ciencias
18023671	6	BAUS TORRES PASCALE CATALINA	809,20	822	830	826,00	836	0
18273860	3	GALVEZ MANRIQUEZ CARLOS ANIBAL	780,20	815	811	813,00	822	0
18391144	9	RAMIREZ NIÑO SEBASTIAN ANDRES	804,40	780	830	805,00	0	749
18168726	6	WILHELMY LAZO CONSTANZA ISABEL	804,30	787	830	808,50	0	734

BECA : PROMEDIO PSU MAYOR O IGUAL A 800 PUNTOS
SEDE : VILLARRICA
CARRERA : PEDAGOGÍA GENERAL BÁSICA

RUT	DV	NOMBRE DEL ALUMNO	PUNTAJE DE SELECCIÓN	BATERIA DE SELECCIÓN				
				PSU			Pruebas Optativas	
				L y C	Matem.	Prom.	H y CS.	Ciencias
D E S I E R T O								

**MATRÍCULA DE HONOR ALUMNOS NUEVOS.
PUNTAJE DE SELECCIÓN. ADMISIÓN 2011.**

BECA : PUNTAJE DE SELECCIÓN
FACULTAD : INGENIERÍA
CARRERA : CONSTRUCCIÓN CIVIL
BECAS A ASIGNAR : 2

RUT	DV	NOMBRE DEL ALUMNO	PUNTAJE DE SELECCIÓN	PUESTO
18054739	8	LOPEZ DONOSO FELIPE IGNACIO	732,45	3
18023183	8	SOTO DIAZ MAXIMILIANO FELIPE	736,55	1

BECA : PUNTAJE DE SELECCIÓN
FACULTAD : INGENIERÍA
CARRERA : INGENIERÍA CIVIL
BECAS A ASIGNAR : 5

RUT	DV	NOMBRE DEL ALUMNO	PUNTAJE DE SELECCIÓN	PUESTO
18391416	2	CHANIQUE SALLUSTI ANDREA MAGDALENA	831,90	1
18024322	4	CROQUEVIELLE RENDIC LUIS ALBERTO	827,90	4
18211157	0	FADIC GUTIERREZ MIGUEL OSVALDO	831,20	2
18391547	9	NAVARRETE BAÑADOS JOSEFINA	825,10	5
18022050	K	SALATA RUIZ-TAGLE SEBASTIAN ALFONSO	828,20	3

**MATRÍCULA DE HONOR ALUMNOS NUEVOS.
PUNTAJE DE SELECCIÓN. ADMISIÓN 2011.**

BECA : PUNTAJE DE SELECCIÓN
FACULTAD : FÍSICA
CARRERA : LICENCIATURA EN FÍSICA
BECAS A ASIGNAR : 1

RUT	DV	NOMBRE DEL ALUMNO	PUNTAJE DE SELECCIÓN	PUESTO
18146674	K	NUÑEZ FARIAS JAVIER FELIPE	801,20	1

BECA : PUNTAJE DE SELECCIÓN
FACULTAD : FÍSICA
CARRERA : LICENCIATURA EN ASTRONOMÍA
BECAS A ASIGNAR : 1

RUT	DV	NOMBRE DEL ALUMNO	PUNTAJE DE SELECCIÓN	PUESTO
18390346	2	GONZALEZ PINTO SEBASTIAN ALEXIS	804,00	1

BECA : PUNTAJE DE SELECCIÓN
FACULTAD : CIENCIAS ECONÓMICAS Y ADMINISTRATIVAS
CARRERA : INGENIERÍA COMERCIAL
BECAS A ASIGNAR : 3

RUT	DV	NOMBRE DEL ALUMNO	PUNTAJE DE SELECCIÓN	PUESTO
18170087	4	LARRAIN ARELLANO CATALINA ISABEL	812,90	3
18164296	3	MUÑOZ CARCAMO CARLOS FELIPE	816,70	2
18166316	2	SASMAY ANANIAS ALBERTO ANDRES	820,80	1

**MATRÍCULA DE HONOR ALUMNOS NUEVOS.
PUNTAJE DE SELECCIÓN. ADMISIÓN 2011.**

BECA : PUNTAJE DE SELECCIÓN
FACULTAD : MATEMÁTICAS
CARRERA : MATEMÁTICA / ESTADÍSTICA
BECAS A ASIGNAR : 1

RUT	DV	NOMBRE DEL ALUMNO	PUNTAJE DE SELECCIÓN	PUESTO
18019231	K	VEGA HORMAZABAL FELIPE IGNACIO	769,10	2

BECA : PUNTAJE DE SELECCIÓN
PROGRAMA : COLLEGE UC
CARRERA : COLLEGE EN ARTES Y HUMANIDADES
BECAS A ASIGNAR : 1

RUT	DV	NOMBRE DEL ALUMNO	PUNTAJE DE SELECCIÓN	PUESTO
18022885	3	ARELLANO ROJAS MARIANA ALEJANDRA	806,70	1

BECA : PUNTAJE DE SELECCIÓN
PROGRAMA : COLLEGE UC
CARRERA : COLLEGE EN CIENCIAS NATURALES Y MATEMÁTICA
BECAS A ASIGNAR : 5

RUT	DV	NOMBRE DEL ALUMNO	PUNTAJE DE SELECCIÓN	PUESTO
18275709	8	GURIDI BUSTOS JOSE ANTONIO	760,60	6
18357218	0	MORAGA PINTO CRISTIAN ANDRES	771,90	3
18022999	K	PERRY VIVES ANDRES	780,90	1
18024905	2	SOZA PHILLIPS JUAN FRANCISCO	749,75	12
18122095	3	VERGARA GARCIA JOSEFINA	761,50	5

**MATRÍCULA DE HONOR ALUMNOS NUEVOS.
PUNTAJE DE SELECCIÓN. ADMISIÓN 2011.**

BECA : PUNTAJE DE SELECCIÓN
PROGRAMA : COLLEGE UC
CARRERA : COLLEGE EN CIENCIAS SOCIALES
BECAS A ASIGNAR : 4

RUT	DV	NOMBRE DEL ALUMNO	PUNTAJE DE SELECCIÓN	PUESTO
18022670	2	BOFILL FRIAS SOFIA	806,20	1
18021662	6	PRIETO TAGLE MANUEL JOSE	751,00	4
18024245	7	SCHULZE SCHIAPPACASSE CLARA EDITH	796,40	2
18023858	1	UNDURRAGA ALESSANDRI SARITA	751,30	3

BECA : PUNTAJE DE SELECCIÓN
FACULTAD : QUÍMICA
CARRERA : LICENCIATURA EN QUÍMICA
BECAS A ASIGNAR : 1

RUT	DV	NOMBRE DEL ALUMNO	PUNTAJE DE SELECCIÓN	PUESTO
D E S I E R T O				

BECA : PUNTAJE DE SELECCIÓN
FACULTAD : QUÍMICA
CARRERA : QUÍMICA Y FARMACIA
BECAS A ASIGNAR : 1

RUT	DV	NOMBRE DEL ALUMNO	PUNTAJE DE SELECCIÓN	PUESTO
18167274	9	FERRER NAPPE LUCAS ALFREDO	767,85	1
18355795	5	GALVEZ ARANDA JACQUELINE ALEJANDRA	747,20	3

**MATRÍCULA DE HONOR ALUMNOS NUEVOS.
PUNTAJE DE SELECCIÓN. ADMISIÓN 2011.**

BECA : PUNTAJE DE SELECCIÓN
FACULTAD : AGRONOMÍA E INGENIERÍA FORESTAL
CARRERA : AGRONOMÍA E INGENIERÍA FORESTAL
BECAS A ASIGNAR : 3

RUT	DV	NOMBRE DEL ALUMNO	PUNTAJE DE SELECCIÓN	PUESTO
18020426	1	JAHN FORTEZA JOSEFINA	739,50	6
18458775	0	JEREZ SANDOVAL GABRIELA ALEJANDRA	751,70	4
18247559	9	TORREBLANCA VALENZUELA JOAQUIN RAMON	747,85	5

BECA : PUNTAJE DE SELECCIÓN
FACULTAD : CIENCIAS BIOLÓGICAS
CARRERA : LICENCIATURA EN CIENCIAS BIOLÓGICAS
BECAS A ASIGNAR : 1

RUT	DV	NOMBRE DEL ALUMNO	PUNTAJE DE SELECCIÓN	PUESTO
18020813	5	PUSCHEL ROULIEZ HANS PETER	774,05	1

BECA : PUNTAJE DE SELECCIÓN
FACULTAD : CIENCIAS BIOLÓGICAS
CARRERA : BIOLOGÍA MARINA
BECAS A ASIGNAR : 1

RUT	DV	NOMBRE DEL ALUMNO	PUNTAJE DE SELECCIÓN	PUESTO
D E S I E R T O				

**MATRÍCULA DE HONOR ALUMNOS NUEVOS.
PUNTAJE DE SELECCIÓN. ADMISIÓN 2011.**

BECA : PUNTAJE DE SELECCIÓN
FACULTAD : CIENCIAS BIOLÓGICAS
CARRERA : BIOQUÍMICA
BECAS A ASIGNAR : 1

RUT	DV	NOMBRE DEL ALUMNO	PUNTAJE DE SELECCIÓN	PUESTO
18299676	9	GAJARDO GOMEZ ROSARIO	769,85	1

BECA : PUNTAJE DE SELECCIÓN
FACULTAD : MEDICINA
CARRERA : ENFERMERÍA
BECAS A ASIGNAR : 1

RUT	DV	NOMBRE DEL ALUMNO	PUNTAJE DE SELECCIÓN	PUESTO
18025310	6	VIEDMA GONZALEZ MARIA JOSE	808,55	1

BECA : PUNTAJE DE SELECCIÓN
FACULTAD : MEDICINA
CARRERA : ODONTOLOGÍA
BECAS A ASIGNAR : 1

RUT	DV	NOMBRE DEL ALUMNO	PUNTAJE DE SELECCIÓN	PUESTO
18391376	K	PUMPIN DEL REAL VALENTINA	801,25	1

**MATRÍCULA DE HONOR ALUMNOS NUEVOS.
PUNTAJE DE SELECCIÓN. ADMISIÓN 2011.**

BECA : PUNTAJE DE SELECCIÓN
FACULTAD : MEDICINA
CARRERA : MEDICINA
BECAS A ASIGNAR : 1

RUT	DV	NOMBRE DEL ALUMNO	PUNTAJE DE SELECCIÓN	PUESTO
18167311	7	HENRIQUEZ SOTO NATALIA BEATRIZ	832,25	1

BECA : PUNTAJE DE SELECCIÓN
FACULTAD : DERECHO
CARRERA : DERECHO
BECAS A ASIGNAR : 3

RUT	DV	NOMBRE DEL ALUMNO	PUNTAJE DE SELECCIÓN	PUESTO
18208441	7	BAACK BLUMBERG REINER ALEXANDER	824,20	1
18354680	5	GUTIERREZ PERLWITZ JAVIERA	818,10	2
18021695	2	HUNEEUS ALLIENDE CLEMENTE	803,60	3

BECA : PUNTAJE DE SELECCIÓN
FACULTAD : EDUCACIÓN
CARRERA : PEDAGOGÍA GENERAL BÁSICA
BECAS A ASIGNAR : 2

RUT	DV	NOMBRE DEL ALUMNO	PUNTAJE DE SELECCIÓN	PUESTO
18392733	7	CABRERA SOTO BELEN BEATRIZ	764,30	2
18391985	7	JORDAN JOANNON MARIA JOSEFINA	783,70	1

BECA : PUNTAJE DE SELECCIÓN
FACULTAD : EDUCACIÓN
CARRERA : EDUCACIÓN DE PÁRVULOS
BECAS A ASIGNAR : 1

RUT	DV	NOMBRE DEL ALUMNO	PUNTAJE DE SELECCIÓN	PUESTO
D E S I E R T O				

**MATRÍCULA DE HONOR ALUMNOS NUEVOS.
PUNTAJE DE SELECCIÓN. ADMISIÓN 2011.**

BECA : PUNTAJE DE SELECCIÓN
FACULTAD : COMUNICACIONES
CARRERA : PERIODISMO Y DIRECCIÓN AUDIOVISUAL
BECAS A ASIGNAR : 1

RUT	DV	NOMBRE DEL ALUMNO	PUNTAJE DE SELECCIÓN	PUESTO
18024851	K	GONZALEZ ESPEJO MARIA CECILIA	765,80	1

BECA : PUNTAJE DE SELECCIÓN
FACULTAD : LETRAS
CARRERA : LIC. EN LETRAS M/LINGÜÍSTICA Y LITERATURA HISPÁNICAS
BECAS A ASIGNAR : 1

RUT	DV	NOMBRE DEL ALUMNO	PUNTAJE DE SELECCIÓN	PUESTO
18166076	7	CABEZON DROGUETT TRINIDAD	764,55	2

BECA : PUNTAJE DE SELECCIÓN
FACULTAD : LETRAS
CARRERA : LIC. EN LETRAS M/LINGÜÍSTICA Y LITERATURA INGLESAS
BECAS A ASIGNAR : 1

RUT	DV	NOMBRE DEL ALUMNO	PUNTAJE DE SELECCIÓN	PUESTO
18022018	6	ALVAREZ COX ANA MARIA	759,25	1

**MATRÍCULA DE HONOR ALUMNOS NUEVOS.
PUNTAJE DE SELECCIÓN. ADMISIÓN 2011.**

BECA : PUNTAJE DE SELECCIÓN
FACULTAD : CIENCIAS SOCIALES
CARRERA : PSICOLOGÍA
BECAS A ASIGNAR : 1

RUT	DV	NOMBRE DEL ALUMNO	PUNTAJE DE SELECCIÓN	PUESTO
18021582	4	DEL REAL VALDES MARIA TRINIDAD	788,50	1

BECA : PUNTAJE DE SELECCIÓN
FACULTAD : CIENCIAS SOCIALES
CARRERA : TRABAJO SOCIAL
BECAS A ASIGNAR : 1

RUT	DV	NOMBRE DEL ALUMNO	PUNTAJE DE SELECCIÓN	PUESTO
D E S I E R T O				

BECA : PUNTAJE DE SELECCIÓN
FACULTAD : CIENCIAS SOCIALES
CARRERA : SOCIOLOGÍA
BECAS A ASIGNAR : 1

RUT	DV	NOMBRE DEL ALUMNO	PUNTAJE DE SELECCIÓN	PUESTO
18022136	0	VALENZUELA MAC-KELLAR PAULINA	785,20	1

**MATRÍCULA DE HONOR ALUMNOS NUEVOS.
PUNTAJE DE SELECCIÓN. ADMISIÓN 2011.**

BECA : PUNTAJE DE SELECCIÓN
FACULTAD : ARTES
CARRERA : LICENCIATURA EN ARTE
BECAS A ASIGNAR : 1

RUT	DV	NOMBRE DEL ALUMNO	PUNTAJE DE SELECCIÓN	PUESTO
18021988	9	MARTINA ESPINOSA FLORENCIA	784,50	1

BECA : PUNTAJE DE SELECCIÓN
FACULTAD : ARTES
CARRERA : ACTUACIÓN
BECAS A ASIGNAR : 1

RUT	DV	NOMBRE DEL ALUMNO	PUNTAJE DE SELECCIÓN	PUESTO
18020980	8	CHRISTIAN ROJAS SERGIO VICENTE	779,62	1

BECA : PUNTAJE DE SELECCIÓN
FACULTAD : ARTES
CARRERA : MÚSICA
BECAS A ASIGNAR : 1

RUT	DV	NOMBRE DEL ALUMNO	PUNTAJE DE SELECCIÓN	PUESTO
18423812	8	MARIN VIVANCO NICOLE ANDREA	710,88	1

**MATRÍCULA DE HONOR ALUMNOS NUEVOS.
PUNTAJE DE SELECCIÓN. ADMISIÓN 2011.**

BECA : PUNTAJE DE SELECCIÓN
FACULTAD : HISTORIA, GEOGRAFÍA Y CIENCIA POLÍTICA
CARRERA : LICENCIATURA EN HISTORIA
BECAS A ASIGNAR : 1

RUT	DV	NOMBRE DEL ALUMNO	PUNTAJE DE SELECCIÓN	PUESTO
18166331	6	ARANEDA RIQUELME JOSE JOAQUIN	805,05	1

BECA : PUNTAJE DE SELECCIÓN
FACULTAD : HISTORIA, GEOGRAFÍA Y CIENCIA POLÍTICA
CARRERA : GEOGRAFÍA
BECAS A ASIGNAR : 1

RUT	DV	NOMBRE DEL ALUMNO	PUNTAJE DE SELECCIÓN	PUESTO
18391304	2	MARIN DE LA CERDA TOMAS IGNACIO	700,90	2

BECA : PUNTAJE DE SELECCIÓN
FACULTAD : HISTORIA, GEOGRAFÍA Y CIENCIA POLÍTICA
CARRERA : CIENCIA POLÍTICA
BECAS A ASIGNAR : 1

RUT	DV	NOMBRE DEL ALUMNO	PUNTAJE DE SELECCIÓN	PUESTO
18274712	2	CASTILLO PAVEZ GABRIEL IGNACIO	744,85	1

**MATRÍCULA DE HONOR ALUMNOS NUEVOS.
PUNTAJE DE SELECCIÓN. ADMISIÓN 2011.**

BECA : PUNTAJE DE SELECCIÓN
FACULTAD : ARQUITECTURA, DISEÑO Y ESTUDIOS URBANOS
CARRERA : DISEÑO
BECAS A ASIGNAR : 1

RUT	DV	NOMBRE DEL ALUMNO	PUNTAJE DE SELECCIÓN	PUESTO
18391876	1	COX CRUZAT MARGARITA DEL SAGRADO COR	794,10	1

BECA : PUNTAJE DE SELECCIÓN
FACULTAD : ARQUITECTURA, DISEÑO Y ESTUDIOS URBANOS
CARRERA : ARQUITECTURA
BECAS A ASIGNAR : 1

RUT	DV	NOMBRE DEL ALUMNO	PUNTAJE DE SELECCIÓN	PUESTO
18025312	2	STOCKINS FUENTES ISADORA	813,10	1

BECA : PUNTAJE DE SELECCIÓN
SEDE : VILLARRICA
CARRERA : PEDAGOGÍA GENERAL BÁSICA
BECAS A ASIGNAR : 1

RUT	DV	NOMBRE DEL ALUMNO	PUNTAJE DE SELECCIÓN	PUESTO
D E S I E R T O				

MATRÍCULA DE HONOR POR PROMOCIÓN. AÑO 2010

FACULTAD : INGENIERÍA
CARRERA : CONSTRUCCIÓN CIVIL
DURACIÓN : 10 SEMESTRES
PROMOCIONES A ASIGNAR : 4

PROMOCIÓN		N° ALUMNO	NOMBRE DEL ALUMNO	CURR.	CRÉDITOS ACUMULADOS			CRÉDITOS AÑO 2009		Notas Incompletas o pendientes	PPA 2009	PUNTAJE MATRÍCULA DE HONOR	SITUACIÓN ACADÉMICA ASIGNACIÓN	OBSERVACIÓN
					Aprobados	Conval.	Totales	Inscritos	Aprobados					
SEGUNDO AÑO (70 a 120 Créd. Acum.)	(*)	1 09629394	AVILA SAN MARTIN JORGE IGNACIO	10002	100	0	100	100	100	0	5,57	5,570	REGULAR	
TERCER AÑO (121 a 220 Créd. Acum.)	(*)	1 08627967	ERRAZURIZ GUZMAN FELIPE ANDRES	10002	200	0	200	100	100	0	6,15	6,145	REGULAR	
CUARTO AÑO (221 a 320 Créd. Acum.)	(*)	1 07626886	ZUÑIGA CATALAN MARCO ANTONIO	10002	295	0	295	95	95	0	6,13	6,028	REGULAR	
QUINTO AÑO (321 a 420 Créd. Acum.)	(*)	1 06626270	URRUTIA JIMENEZ JONATHAN ARIEL	10002	395	0	395	105	105	0	6,01	6,113	REGULAR	

FACULTAD : INGENIERÍA
CARRERA : INGENIERÍA CIVIL
DURACIÓN : 12 SEMESTRES
PROMOCIONES A ASIGNAR : 5

PROMOCIÓN		N° ALUMNO	NOMBRE DEL ALUMNO	CURR.	CRÉDITOS ACUMULADOS			CRÉDITOS AÑO 2009		Notas Incompletas o pendientes	PPA 2009	PUNTAJE MATRÍCULA DE HONOR	SITUACIÓN ACADÉMICA ASIGNACIÓN	OBSERVACIÓN
					Aprobados	Conval.	Totales	Inscritos	Aprobados					
SEGUNDO AÑO (70 a 120 Créd. Acum.)	(*)	1 09632573	ZUÑIGA VALLADARES ROBERTO ALFREDO	40002	110	30	140	110	110	1	6,31	6,513	REGULAR	
TERCER AÑO (121 a 220 Créd. Acum.)	(*)	1 08630135	COUBLE MIÑON ANDRES ANTONIO	40002	200	0	200	110	110	1	6,35	6,560	REGULAR	
CUARTO AÑO (221 a 320 Créd. Acum.)	(*)	1 0762901J	KETTLUN CHOMALI FELIPE IGNACIO	40002	345	0	345	125	125	1	6,21	6,692	REGULAR	
QUINTO AÑO (321 a 420 Créd. Acum.)	(*)	1 06628486	HUBER SOTO GABRIEL CRISTIAN ALEJANDR	40002	410	0	410	110	110	0	6,46	6,672	REGULAR	
SEXTO AÑO (421 a 520 Créd. Acum.)	(*)	1 0562813J	GIL URETA FRANCISCA TERESA	40002	495	0	495	110	110	0	6,78	7,001	REGULAR	

MATRÍCULA DE HONOR POR PROMOCIÓN. AÑO 2010

FACULTAD : FÍSICA
CARRERA : LICENCIATURA EN FÍSICA
DURACIÓN : 9 SEMESTRES
PROMOCIONES A ASIGNAR : 3

PROMOCIÓN		N° ALUMNO	NOMBRE DEL ALUMNO	CURR.	CRÉDITOS ACUMULADOS			CRÉDITOS AÑO 2009		Notas Incompletas o pendientes	PPA 2009	PUNTAJE MATRÍCULA DE HONOR	SITUACIÓN ACADÉMICA ASIGNACIÓN	OBSERVACIÓN
					Aprobados	Conval.	Totales	Inscritos	Aprobados					
SEGUNDO AÑO (70 a 120 Créd. Acum.)	(*) 1	09626972	BURRULL NAREDO GASTON RAFAEL	30001	85	0	85	85	85	0	5,89	5,583	REGULAR	
TERCER AÑO (121 a 220 Créd. Acum.)	(*) 1	08625492	ROJAS DE LA FUENTE SUSANA DENNIS	30001	170	0	170	100	100	0	5,23	5,230	REGULAR	
CUARTO AÑO (221 a 320 Créd. Acum.)	(*) 1	07624581	REYES RAFFO IGNACIO ANDRES	30001	289	0	289	92	92	0	6,03	5,869	REGULAR	

FACULTAD : FÍSICA
CARRERA : LICENCIATURA EN ASTRONOMÍA
DURACIÓN : 9 SEMESTRES
PROMOCIONES A ASIGNAR : 3

PROMOCIÓN		N° ALUMNO	NOMBRE DEL ALUMNO	CURR.	CRÉDITOS ACUMULADOS			CRÉDITOS AÑO 2009		Notas Incompletas o pendientes	PPA 2009	PUNTAJE MATRÍCULA DE HONOR	SITUACIÓN ACADÉMICA ASIGNACIÓN	OBSERVACIÓN
					Aprobados	Conval.	Totales	Inscritos	Aprobados					
SEGUNDO AÑO (70 a 120 Créd. Acum.)	(*) 1	09627227	RAMOS MARTINEZ OSCAR ANDRES	30101	90	0	90	90	90	0	6,12	5,911	REGULAR	
TERCER AÑO (121 a 220 Créd. Acum.)	(*) 1	08625611	AGUILERA GOMEZ CLAUDIA CRISTINA	30101	175	0	175	90	90	0	5,83	5,632	REGULAR	
CUARTO AÑO (221 a 320 Créd. Acum.)	(*) 1	07624824	GARCIA SAENZ SEBASTIAN	30101	294	0	294	112	112	0	6,50	6,750	REGULAR	

MATRÍCULA DE HONOR POR PROMOCIÓN. AÑO 2010

FACULTAD : CIENCIAS ECONÓMICAS Y ADMINISTRATIVAS
CARRERA : INGENIERÍA COMERCIAL
DURACIÓN : 10 SEMESTRES
PROMOCIONES A ASIGNAR : 4

PROMOCIÓN		N° ALUMNO	NOMBRE DEL ALUMNO	CURR.	CRÉDITOS ACUMULADOS			CRÉDITOS AÑO 2009		Notas Incompletas o pendientes	PPA 2009	PUNTAJE MATRÍCULA DE HONOR	SITUACIÓN ACADÉMICA ASIGNACIÓN	OBSERVACIÓN
					Aprobados	Conval.	Totales	Inscritos	Aprobados					
SEGUNDO AÑO (70 a 120 Créd. Acum.)	(*)	1 09608796	REICH ROCCATAGLIATA LIA VELIA	50004	90	0	90	90	90	0	6,28	6,061	REGULAR	
TERCER AÑO (121 a 220 Créd. Acum.)	(*)	1 08612854	RAMIREZ LARRAIN MARIA JESUS	50004	195	0	195	105	105	0	6,39	6,490	REGULAR	
CUARTO AÑO (221 a 320 Créd. Acum.)	(*)	1 07611382	OSORIO TOCORNAL ANDRES IGNACIO	50004	300	0	300	110	110	0	6,45	6,654	REGULAR	
QUINTO AÑO (321 a 420 Créd. Acum.)	(*)	1 0661180J	ALLENDE SANTA CRUZ CLAUDIA	50004	398	0	398	118	118	0	5,94	6,279	REGULAR	

FACULTAD : MATEMÁTICAS
CARRERA : LICENCIATURA EN MATEMÁTICAS
DURACIÓN : 10 SEMESTRES
PROMOCIONES A ASIGNAR : 4

PROMOCIÓN		N° ALUMNO	NOMBRE DEL ALUMNO	CURR.	CRÉDITOS ACUMULADOS			CRÉDITOS AÑO 2009		Notas Incompletas o pendientes	PPA 2009	PUNTAJE MATRÍCULA DE HONOR	SITUACIÓN ACADÉMICA ASIGNACIÓN	OBSERVACIÓN
					Aprobados	Conval.	Totales	Inscritos	Aprobados					
SEGUNDO AÑO (70 a 120 Créd. Acum.)	(*)	1 09637435	CAMPOS CID SAMUEL JOSUE	60001	90	0	90	90	90	0	5,51	5,321	REGULAR	
(#) QUINTO AÑO (321 a 420 Créd. Acum.)	(*)	1 07181515	BARROS REYES IGNACIO ALFONSO	60001	343	0	343	100	100	0	6,49	6,490	REGULAR	
CUARTO AÑO (221 a 320 Créd. Acum.)	(*)	1 07634552	FIGUEROLA BUSTAMANTE ANDRES EDUARDO	60001	285	0	285	120	120	0	5,80	6,159	REGULAR	
QUINTO AÑO (321 a 420 Créd. Acum.)	(*)	1 06633609	VEAS MOYA VICTORIA PAZ	60006	405	0	405	110	110	0	6,31	6,513	REGULAR	

MATRÍCULA DE HONOR POR PROMOCIÓN. AÑO 2010

43

PROGRAMA : BACHILLERATO
CARRERA : BACHILLERATO EN CIENCIAS
DURACIÓN : 4 SEMESTRES
PROMOCIONES A ASIGNAR : 2

PROMOCIÓN		N° ALUMNO	NOMBRE DEL ALUMNO	CURR.	CRÉDITOS ACUMULADOS			CRÉDITOS AÑO 2009		Notas Incompletas o pendientes	PPA 2009	PUNTAJE MATRÍCULA DE HONOR	SITUACIÓN ACADÉMICA ASIGNACIÓN	OBSERVACIÓN	
					Aprobados	Conval.	Totales	Inscritos	Aprobados						
SEGUNDO AÑO (70 a 120 Créd. Acum.)	(*)	1	CARRERA CON ADMISIÓN HASTA EL AÑO 2008												
TERCER AÑO (121 a 220 Créd. Acum.)	(*)	1	08602514	CASTRO GUTIERREZ VICTORIA ALEJANDRA	70001	195	0	195	90	90	0	6,71	6,480	REGULAR	

PROGRAMA : BACHILLERATO
CARRERA : BACHILLERATO EN CIENCIAS SOCIALES Y HUMANIDADES
DURACIÓN : 4 SEMESTRES
PROMOCIONES A ASIGNAR : 2

PROMOCIÓN		N° ALUMNO	NOMBRE DEL ALUMNO	CURR.	CRÉDITOS ACUMULADOS			CRÉDITOS AÑO 2009		Notas Incompletas o pendientes	PPA 2009	PUNTAJE MATRÍCULA DE HONOR	SITUACIÓN ACADÉMICA ASIGNACIÓN	OBSERVACIÓN	
					Aprobados	Conval.	Totales	Inscritos	Aprobados						
SEGUNDO AÑO (70 a 120 Créd. Acum.)	(*)	1	CARRERA CON ADMISIÓN HASTA EL AÑO 2008												
TERCER AÑO (121 a 220 Créd. Acum.)	(*)	1	08618313	RIVERA POBLETE FERNANDA MONSERRAT	70101	210	0	210	90	90	0	5,97	5,761	REGULAR	

PROGRAMA : COLLEGE UC
CARRERA : COLLEGE EN CIENCIAS NATURALES Y MATEMÁTICA
DURACIÓN : 8 SEMESTRES
PROMOCIONES A ASIGNAR : 3

PROMOCIÓN		N° ALUMNO	NOMBRE DEL ALUMNO	CURR.	CRÉDITOS ACUMULADOS			CRÉDITOS AÑO 2009		Notas Incompletas o pendientes	PPA 2009	PUNTAJE MATRÍCULA DE HONOR	SITUACIÓN ACADÉMICA ASIGNACIÓN	OBSERVACIÓN	
					Aprobados	Conval.	Totales	Inscritos	Aprobados						
SEGUNDO AÑO (70 a 120 Créd. Acum.)	(*)	1	09619151	AGUIRRE ORELLANA DANIELA CAROLINA	90001	105	0	105	105	105	0	6,23	6,331	REGULAR	
TERCER AÑO (121 a 220 Créd. Acum.)	(*)	1	SIN ALUMNOS QUE CUMPLAN REQUISITOS PARA ESTA PROMOCIÓN												
CUARTO AÑO (221 a 320 Créd. Acum.)	(*)	1	SIN ALUMNOS QUE CUMPLAN REQUISITOS PARA ESTA PROMOCIÓN												

MATRÍCULA DE HONOR POR PROMOCIÓN. AÑO 2010

PROGRAMA : COLLEGE UC
CARRERA : COLLEGE EN CIENCIAS SOCIALES
DURACIÓN : 8 SEMESTRES
PROMOCIONES A ASIGNAR : 3

PROMOCIÓN		N° ALUMNO	NOMBRE DEL ALUMNO	CURR.	CRÉDITOS ACUMULADOS			CRÉDITOS AÑO 2009		Notas Incompletas o pendientes	PPA 2009	PUNTAJE MATRÍCULA DE HONOR	SITUACIÓN ACADÉMICA ASIGNACIÓN	OBSERVACIÓN
					Aprobados	Conval.	Totales	Inscritos	Aprobados					
SEGUNDO AÑO (70 a 120 Créd. Acum.)	(*) 1	0962323J	MONTERO ALVAREZ SEBASTIAN FELIPE	90101	110	0	110	110	110	0	6,12	6,316	REGULAR	
TERCER AÑO (121 a 220 Créd. Acum.)	(*) 1	SIN ALUMNOS QUE CUMPLAN REQUISITOS PARA ESTA PROMOCIÓN												
CUARTO AÑO (221 a 320 Créd. Acum.)	(*) 1	SIN ALUMNOS QUE CUMPLAN REQUISITOS PARA ESTA PROMOCIÓN												

PROGRAMA : COLLEGE UC
CARRERA : COLLEGE EN ARTE Y HUMANIDADES
DURACIÓN : 8 SEMESTRES
PROMOCIONES A ASIGNAR : 3

PROMOCIÓN		N° ALUMNO	NOMBRE DEL ALUMNO	CURR.	CRÉDITOS ACUMULADOS			CRÉDITOS AÑO 2009		Notas Incompletas o pendientes	PPA 2009	PUNTAJE MATRÍCULA DE HONOR	SITUACIÓN ACADÉMICA ASIGNACIÓN	OBSERVACIÓN
					Aprobados	Conval.	Totales	Inscritos	Aprobados					
SEGUNDO AÑO (70 a 120 Créd. Acum.)	(*) 1	09618546	CUBILOS GUZMAN MONTSERRAT MARIA	90201	100	0	100	100	100	0	6,46	6,460	REGULAR	
TERCER AÑO (121 a 220 Créd. Acum.)	(*) 1	SIN ALUMNOS QUE CUMPLAN REQUISITOS PARA ESTA PROMOCIÓN												
CUARTO AÑO (221 a 320 Créd. Acum.)	(*) 1	SIN ALUMNOS QUE CUMPLAN REQUISITOS PARA ESTA PROMOCIÓN												

MATRÍCULA DE HONOR POR PROMOCIÓN. AÑO 2010

FACULTAD : QUÍMICA
CARRERA : LICENCIATURA EN QUÍMICA
DURACIÓN : 10 SEMESTRES
PROMOCIONES A ASIGNAR : 4

PROMOCIÓN		N° ALUMNO	NOMBRE DEL ALUMNO	CURR.	CRÉDITOS ACUMULADOS			CRÉDITOS AÑO 2009		Notas Incompletas o pendientes	PPA 2009	PUNTAJE MATRÍCULA DE HONOR	SITUACIÓN ACADÉMICA ASIGNACIÓN	OBSERVACIÓN
					Aprobados	Conval.	Totales	Inscritos	Aprobados					
SEGUNDO AÑO (70 a 120 Créd. Acum.)	(*)	1 09638229	ROJAS GUERRERO MABEL NATALIA	100003	100	0	100	100	100	0	5,75	5,745	REGULAR	
TERCER AÑO (121 a 220 Créd. Acum.)	(*)	1 08635943	MEDINA PAPPERMANN FRANCISCA IGNACIA	100003	190	0	190	95	95	0	5,47	5,376	REGULAR	
CUARTO AÑO (221 a 320 Créd. Acum.)	(*)	1 07634978	RECABARREN HURTADO RODRIGO HERNAN	100003	275	0	275	100	100	0	5,97	5,970	REGULAR	
QUINTO AÑO (321 a 420 Créd. Acum.)	(*)	1 05634016	SALINAS GONZALEZ MANUEL ALEJANDRO	100003	420	0	420	100	100	0	5,78	5,775	REGULAR	

FACULTAD : QUÍMICA
CARRERA : QUÍMICA Y FARMACIA
DURACIÓN : 10 SEMESTRES
PROMOCIONES A ASIGNAR : 4

PROMOCIÓN		N° ALUMNO	NOMBRE DEL ALUMNO	CURR.	CRÉDITOS ACUMULADOS			CRÉDITOS AÑO 2009		Notas Incompletas o pendientes	PPA 2009	PUNTAJE MATRÍCULA DE HONOR	SITUACIÓN ACADÉMICA ASIGNACIÓN	OBSERVACIÓN
					Aprobados	Conval.	Totales	Inscritos	Aprobados					
SEGUNDO AÑO (70 a 120 Créd. Acum.)	(*)	1 09638563	CURA CUEVAS YASMIN ALEJANDRA	100102	100	0	100	100	100	0	5,80	5,795	REGULAR	
TERCER AÑO (121 a 220 Créd. Acum.)	(*)	1 08639906	ALVAREZ VALDES OSVALDO ANDRES	100102	200	0	200	105	105	0	6,05	6,147	REGULAR	
CUARTO AÑO (221 a 320 Créd. Acum.)	(*)	1 07635362	CARRASCO DELGADO JUAN PABLO	100102	295	0	295	105	105	0	5,80	5,895	REGULAR	
QUINTO AÑO (321 a 420 Créd. Acum.)	(*)	1 06634737	DAGUER BARHAM SHARI	100102	385	0	385	115	115	0	5,50	5,762	REGULAR	

MATRÍCULA DE HONOR POR PROMOCIÓN. AÑO 2010

FACULTAD : **AGRONOMÍA E INGENIERÍA FORESTAL**
CARRERA : **AGRONOMÍA E INGENIERÍA FORESTAL**
DURACIÓN : **10 SEMESTRES**
PROMOCIONES
A ASIGNAR : **4**

PROMOCIÓN		N° ALUMNO	NOMBRE DEL ALUMNO	CURR.	CRÉDITOS ACUMULADOS			CRÉDITOS AÑO 2009		Notas Incompletas o pendientes	PPA 2009	PUNTAJE MATRÍCULA DE HONOR	SITUACIÓN ACADÉMICA ASIGNACIÓN	OBSERVACIÓN
					Aprobados	Conval.	Totales	Inscritos	Aprobados					
SEGUNDO AÑO (70 a 120 Créd. Acum.)	(*)	1 09606319	CASTILLO ARISTE JAVIERA ELENA	110003	95	0	95	95	95	0	6,17	6,069	REGULAR	
TERCER AÑO (121 a 220 Créd. Acum.)	(*)	1 08610568	GUZMAN SALINAS JOSE IGNACIO	110003	210	0	210	120	120	0	5,89	6,261	REGULAR	
CUARTO AÑO (221 a 320 Créd. Acum.)	(*)	1 07608446	LOZANO CAÑAS CONSTANZA JEANNETTE	110003	300	0	300	110	110	0	6,25	6,452	REGULAR	
QUINTO AÑO (321 a 420 Créd. Acum.)	(*)	1 07608624	GOMEZ MIR MARIA FERNANDA	110003	345	0	345	125	125	0	5,86	6,308	REGULAR	

FACULTAD : **CIENCIAS BIOLÓGICAS**
CARRERA : **LICENCIATURA EN CIENCIAS BIOLÓGICAS**
DURACIÓN : **10 SEMESTRES**
PROMOCIONES
A ASIGNAR : **4**

PROMOCIÓN		N° ALUMNO	NOMBRE DEL ALUMNO	CURR.	CRÉDITOS ACUMULADOS			CRÉDITOS AÑO 2009		Notas Incompletas o pendientes	PPA 2009	PUNTAJE MATRÍCULA DE HONOR	SITUACIÓN ACADÉMICA ASIGNACIÓN	OBSERVACIÓN
					Aprobados	Conval.	Totales	Inscritos	Aprobados					
SEGUNDO AÑO (70 a 120 Créd. Acum.)	(*)	1 09605088	RETAMAL FIGUEROA ROMINA ANDREA	120103	95	0	95	95	95	0	5,36	5,267	REGULAR	
TERCER AÑO (121 a 220 Créd. Acum.)	(*)	1 08608733	CONTRERAS SAAVEDRA OSVALDO ISAIAS	120103	200	0	200	100	100	0	5,80	5,795	REGULAR	
CUARTO AÑO (221 a 320 Créd. Acum.)	(*)	1 07607342	MUJICA PEREZ DE CASTRO MARIA ISABEL	120103	300	0	300	120	120	1	5,77	5,954	REGULAR	
QUINTO AÑO (321 a 420 Créd. Acum.)	(*)	1 06608094	CHAPARRO VIO LUCAS PEDRO	120103	395	0	395	120	120	0	5,78	6,141	REGULAR	

MATRÍCULA DE HONOR POR PROMOCIÓN. AÑO 2010

FACULTAD : CIENCIAS BIOLÓGICAS
CARRERA : BIOQUÍMICA
DURACIÓN : 11 SEMESTRES
PROMOCIONES A ASIGNAR : 4

PROMOCIÓN		N° ALUMNO	NOMBRE DEL ALUMNO	CURR.	CRÉDITOS ACUMULADOS			CRÉDITOS AÑO 2009		Notas Incompletas o pendientes	PPA 2009	PUNTAJE MATRÍCULA DE HONOR	SITUACIÓN ACADÉMICA ASIGNACIÓN	OBSERVACIÓN
					Aprobados	Conval.	Totales	Inscritos	Aprobados					
SEGUNDO AÑO (70 a 120 Créd. Acum.)	(*) 1	09604669	CUMPLIDO SALAS NICOLAS EDUARDO	120302	95	0	95	95	95	0	6,09	5,986	REGULAR	
TERCER AÑO (121 a 220 Créd. Acum.)	(*) 1	08608032	TORRES LEMA ESTEBAN ANDRES	120302	190	0	190	105	105	0	6,10	6,205	REGULAR	
CUARTO AÑO (221 a 320 Créd. Acum.)	(*) 1	07606958	ARANDA DIAZ ANDRES JESUS	120302	300	0	300	115	115	1	6,29	6,394	REGULAR	
QUINTO AÑO (321 a 420 Créd. Acum.)	(*) 1	07220340	LARIOS YARUR JORGE ALBERTO	120302	215	205	420	100	100	0	6,38	6,380	REGULAR	

FACULTAD : CIENCIAS BIOLÓGICAS
CARRERA : BIOLOGÍA MARINA
DURACIÓN : 10 SEMESTRES
PROMOCIONES A ASIGNAR : 4

PROMOCIÓN		N° ALUMNO	NOMBRE DEL ALUMNO	CURR.	CRÉDITOS ACUMULADOS			CRÉDITOS AÑO 2009		Notas Incompletas o pendientes	PPA 2009	PUNTAJE MATRÍCULA DE HONOR	SITUACIÓN ACADÉMICA ASIGNACIÓN	OBSERVACIÓN
					Aprobados	Conval.	Totales	Inscritos	Aprobados					
SEGUNDO AÑO (70 a 120 Créd. Acum.)	(*) 1	09605789	DE LA FUENTE TRAVERSO MARIA JOSE	121401	100	0	100	100	100	0	5,00	4,995	REGULAR	
TERCER AÑO (121 a 220 Créd. Acum.)	(*) 1	SIN ALUMNOS QUE CUMPLAN REQUISITOS PARA ESTA PROMOCIÓN												
CUARTO AÑO (221 a 320 Créd. Acum.)	(*) 1	CARRERA CON ADMISIÓN A PARTIR DEL AÑO 2008												
QUINTO AÑO (321 a 420 Créd. Acum.)	(*) 1	CARRERA CON ADMISIÓN A PARTIR DEL AÑO 2008												

MATRÍCULA DE HONOR POR PROMOCIÓN. AÑO 2010

FACULTAD : **MEDICINA**
CARRERA : **ENFERMERÍA**
DURACIÓN : **10 SEMESTRES**
PROMOCIONES
A ASIGNAR : **4**

PROMOCIÓN		N° ALUMNO	NOMBRE DEL ALUMNO	CURR.	CRÉDITOS ACUMULADOS			CRÉDITOS AÑO 2009		Notas Incompletas o pendientes	PPA 2009	PUNTAJE MATRÍCULA DE HONOR	SITUACIÓN ACADÉMICA ASIGNACIÓN	OBSERVACIÓN
					Aprobados	Conval.	Totales	Inscritos	Aprobados					
SEGUNDO AÑO (70 a 120 Créd. Acum.)	(*) 1	09640096	OVIEDO VIDAL EILINEE MARIELA	130003	110	0	110	110	110	0	6,37	6,571	REGULAR	
TERCER AÑO (121 a 220 Créd. Acum.)	(*) 1	08203725	RIVERA PERAL CLAUDIA NATALY	130003	245	122	367	153	153	0	6,00	6,912	REGULAR	
CUARTO AÑO (221 a 320 Créd. Acum.)	(*) 1	07636504	TUREN BURGOS FRANCISCA FERNANDA	130003	328	0	328	123	123	0	6,15	6,594	REGULAR	
QUINTO AÑO (321 a 420 Créd. Acum.)	(*) 1	06636055	ROJAS ROCO ANTONIA MARIA PILAR	130003	450	0	450	138	138	0	6,10	6,790	REGULAR	

FACULTAD : **MEDICINA**
CARRERA : **MEDICINA**
DURACIÓN : **14 SEMESTRES**
PROMOCIONES
A ASIGNAR : **6**

PROMOCIÓN		N° ALUMNO	NOMBRE DEL ALUMNO	CURR.	CRÉDITOS ACUMULADOS			CRÉDITOS AÑO 2009		Notas Incompletas o pendientes	PPA 2009	PUNTAJE MATRÍCULA DE HONOR	SITUACIÓN ACADÉMICA ASIGNACIÓN	OBSERVACIÓN
					Aprobados	Conval.	Totales	Inscritos	Aprobados					
SEGUNDO AÑO (70 a 120 Créd. Acum.)	(*) 1	09641041	PEÑAILILLO TOLEDO EDUARDO ALFREDO	140001	116	0	116	116	116	0	6,64	6,982	REGULAR	
TERCER AÑO (121 a 220 Créd. Acum.)	(*) 1	08638179	CAMPBELL WAGEMANN JAMES MICHAEL	140001	221	0	221	110	110	0	6,85	7,071	REGULAR	
CUARTO AÑO (221 a 320 Créd. Acum.)	(*) 1	07637896	ROMERO PEÑA MATIAS NICOLAS	140001	327	0	327	116	116	0	6,44	6,764	REGULAR	
QUINTO AÑO (321 a 420 Créd. Acum.)	(*) 1	06636497	REYES BARAONA FRANCISCO JAVIER	140001	452	0	452	115	115	0	6,69	7,010	REGULAR	
SEXTO AÑO (421 a 520 Créd. Acum.)	(*) 1	05636795	GALLARDO CHAPARRO NATALIA BERNARDITA	140001	537	0	537	125	125	0	6,55	7,053	REGULAR	
SÉPTIMO AÑO (521 a más Créd. Acum.)	(*) 1	04636082	GRAU LUQUE CAROLINA DEL PILAR	140001	660	0	660	128	128	0	6,76	7,339	REGULAR	

MATRÍCULA DE HONOR POR PROMOCIÓN. AÑO 2010

FACULTAD : **MEDICINA**
CARRERA : **ODONTOLOGÍA**
DURACIÓN : **12 SEMESTRES**
PROMOCIONES
A ASIGNAR : **5**

PROMOCIÓN		N° ALUMNO	NOMBRE DEL ALUMNO	CURR.	CRÉDITOS ACUMULADOS			CRÉDITOS AÑO 2009		Notas Incompletas o pendientes	PPA 2009	PUNTAJE MATRÍCULA DE HONOR	SITUACIÓN ACADÉMICA ASIGNACIÓN	OBSERVACIÓN
					Aprobados	Conval.	Totales	Inscritos	Aprobados					
SEGUNDO AÑO (70 a 120 Créd. Acum.)	(*) 1	09639292	VIAL LETELIER JOSEFINA ADRIANA	149001	102	0	102	102	102	0	6,40	6,440	REGULAR	
TERCER AÑO (121 a 220 Créd. Acum.)	(*) 1	CARRERA CON ADMISIÓN A PARTIR DEL AÑO 2009												
CUARTO AÑO (221 a 320 Créd. Acum.)	(*) 1	CARRERA CON ADMISIÓN A PARTIR DEL AÑO 2009												
QUINTO AÑO (321 a 420 Créd. Acum.)	(*) 1	CARRERA CON ADMISIÓN A PARTIR DEL AÑO 2009												
SEXTO AÑO (421 a 520 Créd. Acum.)	(*) 1	CARRERA CON ADMISIÓN A PARTIR DEL AÑO 2009												

FACULTAD : **DERECHO**
CARRERA : **DERECHO**
DURACIÓN : **10 SEMESTRES**
PROMOCIONES
A ASIGNAR : **4**

PROMOCIÓN		N° ALUMNO	NOMBRE DEL ALUMNO	CURR.	CRÉDITOS ACUMULADOS			CRÉDITOS AÑO 2009		Notas Incompletas o pendientes	PPA 2009	PUNTAJE MATRÍCULA DE HONOR	SITUACIÓN ACADÉMICA ASIGNACIÓN	OBSERVACIÓN
					Aprobados	Conval.	Totales	Inscritos	Aprobados					
SEGUNDO AÑO (70 a 120 Créd. Acum.)	(*) 1	0961561J	SIBISA RIVADENEIRA CAMILA	170003	100	0	100	100	100	0	6,76	6,760	REGULAR	
TERCER AÑO (121 a 220 Créd. Acum.)	(*) 1	0862030J	GUIJARRO NUÑEZ SEBASTIAN ANTONIO	170003	225	0	225	125	125	0	6,58	7,092	REGULAR	
CUARTO AÑO (221 a 320 Créd. Acum.)	(*) 1	07619162	ROJAS PETERSEN CAMILA ANDREA	170003	300	0	300	110	110	0	6,77	6,991	REGULAR	
QUINTO AÑO (321 a 420 Créd. Acum.)	(*) 1	06618812	CUADRA AGUILAR VERONICA PAMELA	170003	350	0	350	110	110	0	6,84	7,057	REGULAR	

MATRÍCULA DE HONOR POR PROMOCIÓN. AÑO 2010

FACULTAD : EDUCACIÓN
CARRERA : EDUCACIÓN GENERAL BÁSICA
DURACIÓN : 9 SEMESTRES
PROMOCIONES A ASIGNAR : 4

PROMOCIÓN		N° ALUMNO	NOMBRE DEL ALUMNO	CURR.	CRÉDITOS ACUMULADOS			CRÉDITOS AÑO 2009		Notas Incompletas o pendientes	PPA 2009	PUNTAJE MATRÍCULA DE HONOR	SITUACIÓN ACADÉMICA ASIGNACIÓN	OBSERVACIÓN
					Aprobados	Conval.	Totales	Inscritos	Aprobados					
SEGUNDO AÑO (70 a 120 Créd. Acum.)	(*) 1	09615814	ESPINOZA GOMEZ ELIZABETH GENOVEVA	200103	115	0	115	115	115	0	6,18	6,477	REGULAR	
TERCER AÑO (121 a 220 Créd. Acum.)	(*) 1	08207275	LATORRE RINCON VALENTINA ANDREA	200103	180	20	200	125	125	0	6,09	6,562	REGULAR	
CUARTO AÑO (221 a 320 Créd. Acum.)	(*) 1	07622465	BORDOLI ROJAS PIA FERNANDA	200103	320	0	320	110	110	0	6,45	6,654	REGULAR	
(#) QUINTO AÑO (321 a 420 Créd. Acum.)	(*) 1	07621485	DONOSO SUAREZ LUCIA RAQUEL	200103	335	0	335	123	123	0	6,63	7,108	REGULAR	

(#) En esta promoción, el alumno designado deberá estar cursando una mención de la carrera.

FACULTAD : EDUCACIÓN
CARRERA : EDUCACIÓN DE PÁRVULOS
DURACIÓN : 8 SEMESTRES
PROMOCIONES A ASIGNAR : 3

PROMOCIÓN		N° ALUMNO	NOMBRE DEL ALUMNO	CURR.	CRÉDITOS ACUMULADOS			CRÉDITOS AÑO 2009		Notas Incompletas o pendientes	PPA 2009	PUNTAJE MATRÍCULA DE HONOR	SITUACIÓN ACADÉMICA ASIGNACIÓN	OBSERVACIÓN
					Aprobados	Conval.	Totales	Inscritos	Aprobados					
SEGUNDO AÑO (70 a 120 Créd. Acum.)	(*) 1	09617728	REPENNING BZDIGIAN SUSAN CAROL	201502	105	0	105	105	105	0	6,21	6,311	REGULAR	
TERCER AÑO (121 a 220 Créd. Acum.)	(*) 1	08624402	AVALOS BERKHOFF FRANCISCA VALENTINA	201502	215	0	215	115	115	0	6,31	6,614	REGULAR	
CUARTO AÑO (221 a 320 Créd. Acum.)	(*) 1	07623119	FLORES ROMERO TABATA MARIA	201502	315	0	315	120	120	0	6,34	6,739	REGULAR	

MATRÍCULA DE HONOR POR PROMOCIÓN. AÑO 2010

FACULTAD : **COMUNICACIONES**
CARRERA : **PERIODISMO Y DIRECCIÓN AUDIOVISUAL**
DURACIÓN : **9 SEMESTRES**
PROMOCIONES A ASIGNAR : **4**

PROMOCIÓN		N° ALUMNO	NOMBRE DEL ALUMNO	CURR.	CRÉDITOS ACUMULADOS			CRÉDITOS AÑO 2009		Notas Incompletas o pendientes	PPA 2009	PUNTAJE MATRÍCULA DE HONOR	SITUACIÓN ACADÉMICA ASIGNACIÓN	OBSERVACIÓN
					Aprobados	Conval.	Totales	Inscritos	Aprobados					
SEGUNDO AÑO (70 a 120 Créd. Acum.)	(*)	1 09636692	DOEBBEL APONTE STEFANIA LUCIA	280005	110	0	110	110	110	0	6,19	6,391	REGULAR	
TERCER AÑO (121 a 220 Créd. Acum.)	(*)	1 0863467J	NEUMANN BERTIN CAROL ANDREA	280005	220	0	220	115	115	0	6,01	6,300	REGULAR	
CUARTO AÑO (221 a 320 Créd. Acum.)	(*)	1 08207313	CORDELLA PAMPARANA FLAVIA COSTANZA	280005	180	60	240	135	135	0	5,77	6,377	REGULAR	

FACULTAD : **CIENCIAS SOCIALES**
CARRERA : **PSICOLOGIA**
DURACIÓN : **10 SEMESTRES**
PROMOCIONES A ASIGNAR : **4**

PROMOCIÓN		N° ALUMNO	NOMBRE DEL ALUMNO	CURR.	CRÉDITOS ACUMULADOS			CRÉDITOS AÑO 2009		Notas Incompletas o pendientes	PPA 2009	PUNTAJE MATRÍCULA DE HONOR	SITUACIÓN ACADÉMICA ASIGNACIÓN	OBSERVACIÓN
					Aprobados	Conval.	Totales	Inscritos	Aprobados					
SEGUNDO AÑO (70 a 120 Créd. Acum.)	(*)	1 09611282	ESPINOSA BUSTOS CAMILA VALENTINA	290001	100	0	100	100	100	0	6,45	6,450	REGULAR	
TERCER AÑO (121 a 220 Créd. Acum.)	(*)	1 08615063	LIZAMA ALVARADO ANDREA	290001	210	0	210	110	110	0	6,35	6,550	REGULAR	
CUARTO AÑO (221 a 320 Créd. Acum.)	(*)	1 0761473J	AGUIRRE VERGARA FRANCESCA DEL CARMEN	290001	300	0	300	105	105	0	6,51	6,621	REGULAR	
QUINTO AÑO (321 a 420 Créd. Acum.)	(*)	1 05614074	MENA SILVA CONSTANZA	290001	420	0	420	110	110	0	6,55	6,757	REGULAR	

MATRÍCULA DE HONOR POR PROMOCIÓN. AÑO 2010

FACULTAD : CIENCIAS SOCIALES
CARRERA : SOCIOLOGÍA
DURACIÓN : 10 SEMESTRES
PROMOCIONES A ASIGNAR : 4

PROMOCIÓN		N° ALUMNO	NOMBRE DEL ALUMNO	CURR.	CRÉDITOS ACUMULADOS			CRÉDITOS AÑO 2009		Notas Incompletas o pendientes	PPA 2009	PUNTAJE MATRÍCULA DE HONOR	SITUACIÓN ACADÉMICA ASIGNACIÓN	OBSERVACIÓN
					Aprobados	Conval.	Totales	Inscritos	Aprobados					
SEGUNDO AÑO (70 a 120 Créd. Acum.)	(*)	1 09612955	SANTANDER RAMIREZ EDUARDO FELIPE	910001	115	0	115	115	115	0	5,77	6,040	REGULAR	
TERCER AÑO (121 a 220 Créd. Acum.)	(*)	1 08616515	MACKENNA COX BERNARDO	910001	220	0	220	120	120	0	5,56	5,907	REGULAR	
CUARTO AÑO (221 a 320 Créd. Acum.)	(*)	1 07615434	ARTEAGA PEREZ MARIA IGNACIA	910001	305	0	305	100	100	0	6,22	6,220	REGULAR	
QUINTO AÑO (321 a 420 Créd. Acum.)	(*)	1 06615678	LOPEZ ESPINOZA ANDREA PAZ	910001	400	0	400	100	100	0	5,97	5,970	REGULAR	

FACULTAD : CIENCIAS SOCIALES
CARRERA : TRABAJO SOCIAL
DURACION : 9 SEMESTRES
PROMOCIONES A ASIGNAR : 4

PROMOCIÓN		N° ALUMNO	NOMBRE DEL ALUMNO	CURR.	CRÉDITOS ACUMULADOS			CRÉDITOS AÑO 2009		Notas Incompletas o pendientes	PPA 2009	PUNTAJE MATRÍCULA DE HONOR	SITUACIÓN ACADÉMICA ASIGNACIÓN	OBSERVACIÓN
					Aprobados	Conval.	Totales	Inscritos	Aprobados					
SEGUNDO AÑO (70 a 120 Créd. Acum.)	(*)	1 09612394	RIOSECO VILLAGRAN STEPHANNIE AVELINA	300002	110	0	110	110	110	0	5,55	5,734	REGULAR	
TERCER AÑO (121 a 220 Créd. Acum.)	(*)	1 08616299	MONARDES MORALES PIA VERONICA	300002	210	0	210	110	110	0	6,04	6,231	REGULAR	
CUARTO AÑO (221 a 320 Créd. Acum.)	(*)	1 07614837	GIMENEZ CASELLAS FRANCISCA JAVIERA	300002	270	50	320	125	125	0	6,33	6,817	REGULAR	
QUINTO AÑO (321 a 420 Créd. Acum.)	(*)	1 06123716	CARO PUGA SARA	300002	415	0	415	115	115	0	6,41	6,714	REGULAR	

MATRÍCULA DE HONOR POR PROMOCIÓN. AÑO 2010

FACULTAD : ARTES
CARRERA : LICENCIATURA EN ARTE
DURACIÓN : 8 SEMESTRES
PROMOCIONES A ASIGNAR : 3

PROMOCIÓN		N° ALUMNO	NOMBRE DEL ALUMNO	CURR.	CRÉDITOS ACUMULADOS			CRÉDITOS AÑO 2009		Notas Incompletas o pendientes	PPA 2009	PUNTAJE MATRÍCULA DE HONOR	SITUACIÓN ACADÉMICA ASIGNACIÓN	OBSERVACIÓN	
					Aprobados	Conval.	Totales	Inscritos	Aprobados						
SEGUNDO AÑO (70 a 120 Créd. Acum.)	(*)	1	09601031	BAÑADOS RAMIREZ ANTONIA PAZ	330001	110	0	110	110	110	0	5,89	6,077	REGULAR	
TERCER AÑO (121 a 220 Créd. Acum.)	(*)	1	08604428	VENEGAS BRAVO MARIA JOSE	330001	214	0	214	114	114	0	5,96	6,224	REGULAR	
CUARTO AÑO (221 a 320 Créd. Acum.)	(*)	1	07604033	VADELL WEISS MARIANA CONSTANZA	330001	307	0	307	109	109	0	6,20	6,384	REGULAR	

FACULTAD : ARTES
CARRERA : ACTUACIÓN
DURACIÓN : 8 SEMESTRES
PROMOCIONES A ASIGNAR : 3

PROMOCIÓN		N° ALUMNO	NOMBRE DEL ALUMNO	CURR.	CRÉDITOS ACUMULADOS			CRÉDITOS AÑO 2009		Notas Incompletas o pendientes	PPA 2009	PUNTAJE MATRÍCULA DE HONOR	SITUACIÓN ACADÉMICA ASIGNACIÓN	OBSERVACIÓN	
					Aprobados	Conval.	Totales	Inscritos	Aprobados						
SEGUNDO AÑO (70 a 120 Créd. Acum.)	(*)	1	09603107	ATENCIO HERRERA DAVID ERNESTO	340001	104	0	104	104	104	0	5,76	5,832	REGULAR	
TERCER AÑO (121 a 220 Créd. Acum.)	(*)	1	06606040	YISSI FIGUEROA STEPHANY ANDREA	340001	218	0	218	104	104	0	5,82	5,894	REGULAR	
CUARTO AÑO (221 a 320 Créd. Acum.)	(*)	1	07605587	ALMUNA MORALES VICENTE	340001	317	0	317	109	109	0	6,07	6,248	REGULAR	

CARRERA : LICENCIATURA EN MÚSICA
DURACIÓN : 8 SEMESTRES
PROMOCIONES A ASIGNAR : 3

PROMOCIÓN		N° ALUMNO	NOMBRE DEL ALUMNO	CURR.	CRÉDITOS ACUMULADOS			CRÉDITOS AÑO 2009		Notas Incompletas o pendientes	PPA 2009	PUNTAJE MATRÍCULA DE HONOR	SITUACIÓN ACADÉMICA ASIGNACIÓN	OBSERVACIÓN	
					Aprobados	Conval.	Totales	Inscritos	Aprobados						
SEGUNDO AÑO (70 a 120 Créd. Acum.)	(*)	1	09642048	VEILLON JORQUERA IGNACIO ANDRES	700202	106	0	106	106	106	0	6,32	6,439	REGULAR	
TERCER AÑO (121 a 220 Créd. Acum.)	(*)	1	08639078	VILLASEÑOR JORQUERA VALENTINA CECILIA	700202	202	0	202	96	96	0	6,43	6,339	REGULAR	
CUARTO AÑO (221 a 320 Créd. Acum.)	(*)	1	07130309	ACHONDO PARRA LUIS ALBERTO	700105	304	0	304	106	106	0	6,18	6,300	REGULAR	

MATRÍCULA DE HONOR POR PROMOCIÓN. AÑO 2010

FACULTAD : **TEOLOGÍA**
CARRERAS : **CICLOS TERMINALES DE TEOLOGÍA**
DURACIÓN : **11 SEMESTRES**
PROMOCIONES
A ASIGNAR : **4**

PROMOCIÓN		N° ALUMNO	NOMBRE DEL ALUMNO	CURR.	CRÉDITOS ACUMULADOS			CRÉDITOS AÑO 2009		Notas Incompletas o pendientes	PPA 2009	PUNTAJE MATRÍCULA DE HONOR	SITUACIÓN ACADÉMICA ASIGNACIÓN	OBSERVACIÓN
					Aprobados	Conval.	Totales	Inscritos	Aprobados					
SEGUNDO AÑO (70 a 120 Créd. Acum.)	(*) 1	09204210	SAN MARTIN PEREZ MARCELO	380301	110	0	110	110	110	0	6,46	6,668	REGULAR	
TERCER AÑO (121 a 220 Créd. Acum.)	(*) 1	08300445	CLAVIJO OTERO MATIAS OSCAR	380301	207	0	207	102	102	0	6,75	6,800	REGULAR	
CUARTO AÑO (221 a 320 Créd. Acum.)	(*) 1	08300437	ILLANES FUERTES GONZALO AUGUSTO	380301	225	0	225	110	110	0	6,41	6,616	REGULAR	
QUINTO AÑO (321 a 420 Créd. Acum.)	(*) 1	09205993	LASSO BARRIONUEVO JORGE RAUL	380301	120	205	325	120	120	0	6,67	7,089	REGULAR	

FACULTAD : **TEOLOGÍA**
CARRERAS : **ESTUDIOS PASTORALES**
DURACIÓN : **10 SEMESTRES**
PROMOCIONES
A ASIGNAR : **4**

PROMOCIÓN		N° ALUMNO	NOMBRE DEL ALUMNO	CURR.	CRÉDITOS ACUMULADOS			CRÉDITOS AÑO 2009		Notas Incompletas o pendientes	PPA 2009	PUNTAJE MATRÍCULA DE HONOR	SITUACIÓN ACADÉMICA ASIGNACIÓN	OBSERVACIÓN
					Aprobados	Conval.	Totales	Inscritos	Aprobados					
SEGUNDO AÑO (70 a 120 Créd. Acum.)	(*) 1	SIN ALUMNOS QUE CUMPLAN REQUISITOS PARA ESTA PROMOCIÓN												
TERCER AÑO (121 a 220 Créd. Acum.)	(*) 1	08205728	CORTINEZ CASTRO RENE	380601	200	0	200	100	100	0	6,74	6,740	REGULAR	
CUARTO AÑO (221 a 320 Créd. Acum.)	(*) 1	CARRERA CON ADMISIÓN A PARTIR DEL AÑO 2008												
QUINTO AÑO (321 a 420 Créd. Acum.)	(*) 1	CARRERA CON ADMISIÓN A PARTIR DEL AÑO 2008												

MATRÍCULA DE HONOR POR PROMOCIÓN. AÑO 2010

55

FACULTAD : **FILOSOFÍA**
CARRERA : **LICENCIATURA EN ESTÉTICA**
DURACIÓN : **4 SEMESTRES**
PROMOCIONES A ASIGNAR : **1**

PROMOCIÓN	N° ALUMNO	NOMBRE DEL ALUMNO	CURR.	CRÉDITOS ACUMULADOS			CRÉDITOS AÑO 2009		Notas Incompletas o pendientes	PPA 2009	PUNTAJE MATRÍCULA DE HONOR	SITUACIÓN ACADÉMICA ASIGNACIÓN	OBSERVACIÓN
				Aprobados	Conval.	Totales	Inscritos	Aprobados					
SEGUNDO AÑO (70 a 120 Créd. Acum.)	(*) 1	SIN ALUMNOS QUE CUMPLAN REQUISITOS PARA ESTA PROMOCIÓN											
TERCER AÑO (121 a 220 Créd. Acum.)	(*) 1	SIN ALUMNOS QUE CUMPLAN REQUISITOS PARA ESTA PROMOCIÓN											

FACULTAD : **FILOSOFÍA**
CARRERA : **LICENCIATURA EN FILOSOFÍA**
DURACIÓN : **6 SEMESTRES**
PROMOCIONES A ASIGNAR : **2**

PROMOCIÓN	N° ALUMNO	NOMBRE DEL ALUMNO	CURR.	CRÉDITOS ACUMULADOS			CRÉDITOS AÑO 2009		Notas Incompletas o pendientes	PPA 2009	PUNTAJE MATRÍCULA DE HONOR	SITUACIÓN ACADÉMICA ASIGNACIÓN	OBSERVACIÓN
				Aprobados	Conval.	Totales	Inscritos	Aprobados					
SEGUNDO AÑO (70 a 120 Créd. Acum.)	(*) 1	SIN ALUMNOS QUE CUMPLAN REQUISITOS PARA ESTA PROMOCIÓN											
TERCER AÑO (121 a 220 Créd. Acum.)	(*) 1	07123507	CONTRERAS RIOS DANIEL MATIAS	670201	164	50	214	60	130	0	6.70	5.651	REGULAR

MATRÍCULA DE HONOR POR PROMOCIÓN. AÑO 2010

FACULTAD : **HISTORIA, GEOGRAFÍA Y CIENCIA POLÍTICA**
CARRERA : **LICENCIATURA EN HISTORIA**
DURACIÓN : **8 SEMESTRES**
PROMOCIONES A ASIGNAR : **3**

PROMOCIÓN		N° ALUMNO	NOMBRE DEL ALUMNO	CURR.	CRÉDITOS ACUMULADOS			CRÉDITOS AÑO 2009		Notas Incompletas o pendientes	PPA 2009	PUNTAJE MATRÍCULA DE HONOR	SITUACIÓN ACADÉMICA ASIGNACIÓN	OBSERVACIÓN
					Aprobados	Conval.	Totales	Inscritos	Aprobados					
SEGUNDO AÑO (70 a 120 Créd. Acum.)	(*) 1	09628142	SILVA RONC ALEJANDRA CAROLINA CONSTA	560003	105	0	105	105	105	0	6,07	6,171	REGULAR	
TERCER AÑO (121 a 220 Créd. Acum.)	(*) 1	08626790	MONTALBAN LARRAIN MARIA MAGDALENA	560003	200	0	200	100	100	0	6,27	6,270	REGULAR	
CUARTO AÑO (221 a 320 Créd. Acum.)	(*) 1	07626061	SOLER ESCALONA ESTEBAN RODRIGO	560003	295	0	295	115	115	0	6,30	6,605	REGULAR	

FACULTAD : **HISTORIA, GEOGRAFÍA Y CIENCIA POLÍTICA**
CARRERA : **GEOGRAFÍA**
DURACIÓN : **10 SEMESTRES**
PROMOCIONES A ASIGNAR : **4**

PROMOCIÓN		N° ALUMNO	NOMBRE DEL ALUMNO	CURR.	CRÉDITOS ACUMULADOS			CRÉDITOS AÑO 2009		Notas Incompletas o pendientes	PPA 2009	PUNTAJE MATRÍCULA DE HONOR	SITUACIÓN ACADÉMICA ASIGNACIÓN	OBSERVACIÓN
					Aprobados	Conval.	Totales	Inscritos	Aprobados					
SEGUNDO AÑO (70 a 120 Créd. Acum.)	(*) 1	09627596	VALDIVIA ARMIJO DIEGO JOAQUIN	570003	100	0	100	100	100	0	5,37	5,370	REGULAR	
TERCER AÑO (121 a 220 Créd. Acum.)	(*) 1	08626049	PALACIOS GUAJARDO PIA FERNANDA	570003	190	0	190	95	95	0	5,66	5,567	REGULAR	
CUARTO AÑO (221 a 320 Créd. Acum.)	(*) 1	08625921	PEREZ CONTRERAS DANIEL ALEJANDRO	570003	200	90	290	105	105	0	5,74	5,832	REGULAR	
QUINTO AÑO (321 a 420 Créd. Acum.)	(*) 1	06624839	TAMBURINI GONZALEZ LORETO	570003	390	0	390	95	95	0	5,58	5,484	REGULAR	

MATRÍCULA DE HONOR POR PROMOCIÓN. AÑO 2010

FACULTAD : **HISTORIA, GEOGRAFÍA Y CIENCIA POLÍTICA**
CARRERA : **LICENCIATURA EN CIENCIA POLÍTICA**
DURACIÓN : **10 SEMESTRES**
PROMOCIONES
A ASIGNAR : **4**

PROMOCIÓN		N° ALUMNO	NOMBRE DEL ALUMNO	CURR.	CRÉDITOS ACUMULADOS			CRÉDITOS AÑO 2009		Notas Incompletas o pendientes	PPA 2009	PUNTAJE MATRÍCULA DE HONOR	SITUACIÓN ACADÉMICA ASIGNACIÓN	OBSERVACIÓN
					Aprobados	Conval.	Totales	Inscritos	Aprobados					
SEGUNDO AÑO (70 a 120 Créd. Acum.)	(*)	1 09628835	OSSANDON BUSCH MARTIN ALONSO	450002	110	0	110	110	110	0	5,63	5,809	REGULAR	
TERCER AÑO (121 a 220 Créd. Acum.)	(*)	1 08627363	JARA RODRIGUEZ NATALIA ELIZABETH	450002	215	0	215	115	115	0	6,00	6,286	REGULAR	
CUARTO AÑO (221 a 320 Créd. Acum.)	(*)	1 07626401	HERNANDEZ SANCHEZ CAMILA JAVIERA	450002	300	0	300	110	110	0	6,61	6,822	NO INSCRITO CURSO	
QUINTO AÑO (321 a 420 Créd. Acum.)	(*)	1 07123353	LOBOS ROCO MICAELA ANDREA	450002	260	100	360	120	120	0	6,29	6,686	REGULAR	

CARRERA : **LICENCIATURA EN LETRAS M/LINGÜÍSTICA Y LITERATURA HISPÁNICAS**
DURACIÓN : **8 SEMESTRES**
PROMOCIONES
A ASIGNAR : **3**

PROMOCIÓN		N° ALUMNO	NOMBRE DEL ALUMNO	CURR.	CRÉDITOS ACUMULADOS			CRÉDITOS AÑO 2009		Notas Incompletas o pendientes	PPA 2009	PUNTAJE MATRÍCULA DE HONOR	SITUACIÓN ACADÉMICA ASIGNACIÓN	OBSERVACIÓN
					Aprobados	Conval.	Totales	Inscritos	Aprobados					
SEGUNDO AÑO (70 a 120 Créd. Acum.)	(*)	1 09603506	INFANTE VALDIVIESO MARIA JOSEFINA	641001	100	0	100	100	100	0	6,54	6,540	REGULAR	
TERCER AÑO (121 a 220 Créd. Acum.)	(*)	1 08606862	BARRIENTOS GUAJARDO JAVIERA ANDREA	641001	215	0	215	115	115	0	6,50	6,815	REGULAR	
CUARTO AÑO (221 a 320 Créd. Acum.)	(*)	1 0760579J	ALBERDI SOTO BEGOÑA	641001	310	0	310	120	120	0	6,49	6,898	REGULAR	

MATRÍCULA DE HONOR POR PROMOCIÓN. AÑO 2010

CARRERA : LICENCIATURA EN LETRAS M/LINGÜÍSTICA Y LITERATURA INGLESAS
DURACIÓN : 8 SEMESTRES
PROMOCIONES
A ASIGNAR : 3

PROMOCIÓN		N° ALUMNO	NOMBRE DEL ALUMNO	CURR.	CRÉDITOS ACUMULADOS			CRÉDITOS AÑO 2009		Notas Incompletas o pendientes	PPA 2009	PUNTAJE MATRÍCULA DE HONOR	SITUACIÓN ACADÉMICA ASIGNACIÓN	OBSERVACIÓN
					Aprobados	Conval.	Totales	Inscritos	Aprobados					
SEGUNDO AÑO (70 a 120 Créd. Acum.)	(*) 1	09604278	OLIDEN DIAZ JAVIERA SOL	641301	100	0	100	100	100	0	6,03	6,030	REGULAR	
TERCER AÑO (121 a 220 Créd. Acum.)	(*) 1	08607575	CONTRERAS RUIZ CONSTANZA BELEN	641301	200	0	200	100	100	0	5,94	5,940	REGULAR	
CUARTO AÑO (221 a 320 Créd. Acum.)	(*) 1	07606605	NEIRA TIEMANN ANA MARIA	641301	310	0	310	120	120	0	6,17	6,553	REGULAR	

FACULTAD : ARQUITECTURA DISEÑO Y ESTUDIOS URBANOS
CARRERA : DISEÑO
DURACIÓN : 9 SEMESTRES
PROMOCIONES
A ASIGNAR : 4

PROMOCIÓN		N° ALUMNO	NOMBRE DEL ALUMNO	CURR.	CRÉDITOS ACUMULADOS			CRÉDITOS AÑO 2009		Notas Incompletas o pendientes	PPA 2009	PUNTAJE MATRÍCULA DE HONOR	SITUACIÓN ACADÉMICA ASIGNACIÓN	OBSERVACIÓN
					Aprobados	Conval.	Totales	Inscritos	Aprobados					
SEGUNDO AÑO (70 a 120 Créd. Acum.)	(*) 1	09602151	MARDONEZ EYZAGUIRRE MARIA IGNACIA	590001	95	0	95	95	95	0	5,93	5,831	REGULAR	
TERCER AÑO (121 a 220 Créd. Acum.)	(*) 1	0860536J	MORALES QUIROZ ENZO ARIEL	590001	223	0	223	120	120	0	5,89	6,256	REGULAR	
CUARTO AÑO (221 a 320 Créd. Acum.)	(*) 1	07605137	MURTAGH FONTANET MARIA IGNACIA	590001	305	0	305	110	110	0	5,95	6,137	REGULAR	
QUINTO AÑO (321 a 420 Créd. Acum.)	(*) 1	06604927	RICO SAENZ MARIA DE LAS MERCEDES	590001	395	10	405	110	110	0	6,60	6,818	REGULAR	

MATRÍCULA DE HONOR POR PROMOCIÓN. AÑO 2010

FACULTAD : **ARQUITECTURA DISEÑO Y ESTUDIOS URBANOS**
CARRERA : **ARQUITECTURA**
DURACIÓN : **12 SEMESTRES**
PROMOCIONES
A ASIGNAR : **4**

PROMOCIÓN		N° ALUMNO	NOMBRE DEL ALUMNO	CURR.	CRÉDITOS ACUMULADOS			CRÉDITOS AÑO 2009		Notas Incompletas o pendientes	PPA 2009	PUNTAJE MATRÍCULA DE HONOR	SITUACIÓN ACADÉMICA ASIGNACIÓN	OBSERVACIÓN
					Aprobados	Conval.	Totales	Inscritos	Aprobados					
SEGUNDO AÑO (70 a 120 Créd. Acum.)	(*) 1	0960023J	SFEIR VOTTERO CARLOS DANIEL	940002	120	0	120	120	120	0	5,69	6,044	REGULAR	
TERCER AÑO (121 a 220 Créd. Acum.)	(*) 1	08603499	ALDUNATE MURILLO CARLA DANIELA	940002	205	0	205	95	95	0	6,18	6,074	REGULAR	
CUARTO AÑO (221 a 320 Créd. Acum.)	(*) 1	07603649	DIAZ RIADI GABRIEL ALONSO	940002	285	0	285	90	90	0	6,40	6,179	REGULAR	
QUINTO AÑO (321 a 420 Créd. Acum.)	(*) 1	05602831	RODRIGUEZ DOREN JOSE TOMAS	940002	396	0	396	105	105	1	6,14	5,932	REGULAR	

SEDE : **VILLARRICA**
CARRERA : **EDUCACIÓN GENERAL BÁSICA**
DURACIÓN : **9 SEMESTRES**
PROMOCIONES
A ASIGNAR : **4**

PROMOCIÓN		N° ALUMNO	NOMBRE DEL ALUMNO	CURR.	CRÉDITOS ACUMULADOS			CRÉDITOS AÑO 2009		Notas Incompletas o pendientes	PPA 2009	PUNTAJE MATRÍCULA DE HONOR	SITUACIÓN ACADÉMICA ASIGNACIÓN	OBSERVACIÓN
					Aprobados	Conval.	Totales	Inscritos	Aprobados					
SEGUNDO AÑO (70 a 120 Créd. Acum.)	(*) 1	09642188	MANSILLA DEVIA DIEGO ALBERTO	210101	114	0	114	114	114	0	6,21	6,490	REGULAR	
TERCER AÑO (121 a 220 Créd. Acum.)	(*) 1	08639590	MORALES GUERRERO NANCY ANDREA	210101	220	0	220	106	106	0	6,08	6,195	REGULAR	
CUARTO AÑO (221 a 320 Créd. Acum.)	(*) 1	0863937J	HARO BILBAO KATHERINE YESSENIA	210101	230	0	230	116	116	0	6,33	6,654	REGULAR	
(#) QUINTO AÑO (321 a 420 Créd. Acum.)	(*) 1	07638345	VARGAS TEIGUEL PAULA ROXANA	210101	330	0	330	110	110	0	6,37	6,580	REGULAR	

(#) En esta promoción, el alumno designado deberá estar cursando una mención de la carrera.

III. MONSEÑOR JOAQUÍN LARRAÍN GANDARILLAS

Análisis

Un total de 14 alumnos recién egresados de la Enseñanza media obtuvieron los mejores promedios PSU a nivel nacional (fueron más de 10, por empate de puntaje), de estos, 6 alumnos se matricularon en la UC (43% del total nacional). De estos, el 66,6% ingresó a la carrera de Ingeniería, le siguen las carreras de Astronomía y Medicina ambas con 16,7%.

AÑO	ASTRONOMÍA		INGENIERÍA		MEDICINA		TOTAL	
	Nº	%	Nº	%	Nº	%	Nº	%
2010	1	16,7%	4	66,6%	1	16,7%	6	100%

El intervalo de los 10 mejores promedios PSU va desde 846,0 a 829,5 puntos, según distribución:

PROM PSU	Nº personas País	Nº personas matriculadas en la UC
846,0	2	2
833,5	5	2
829,5	7	2

**PREMIO MONSEÑOR JOAQUÍN LARRAÍN GANDARILLAS.
ADMISIÓN 2010.**

62

FACULTAD : INGENIERÍA
CARRERA : INGENIERÍA CIVIL
PTJE CORTE : 829,5

RUT	DV	NOMBRE DEL ALUMNO	PUNTAJE DE SELECCIÓN	BATERIA DE SELECCIÓN				
				PSU			Pruebas Optativas	
				L y C	Matem.	Prom.	H y CS.	Ciencias
17726941	7	ANANIAS ZIMMERLING JUAN FELIPE	822,9	817,0	850,0	833,5	0,0	776,0
17699924	1	CORTHORN ERRAZURIZ NICOLAS ANDRES	789,1	809,0	850,0	829,5	0,0	693,0
17703883	0	CUEVAS BRAUN SEBASTIAN	812,7	809,0	850,0	829,5	717,0	749,0
17932434	2	LAGOS CRUA CAMILO IGNACIO	808,7	817,0	850,0	833,5	757,0	766,0

FACULTAD : MEDICINA
CARRERA : MEDICINA
PTJE CORTE : 829,5

RUT	DV	NOMBRE DEL ALUMNO	PUNTAJE DE SELECCIÓN	BATERIA DE SELECCIÓN				
				PSU			Pruebas Optativas	
				L y C	Matem.	Prom.	H y CS.	Ciencias
18020620	5	GONZALEZ CORTES AGUSTIN ISAIAS	836,3	842,0	850,0	846,0	744,0	839,0

FACULTAD : FISICA
CARRERA : ASTRONOMIA
PTJE CORTE : 829,5

RUT	DV	NOMBRE DEL ALUMNO	PUNTAJE DE SELECCIÓN	BATERIA DE SELECCIÓN				
				PSU			Pruebas Optativas	
				L y C	Matem.	Prom.	H y CS.	Ciencias
17704689	2	RIVERA VERGARA JUAN CRISTOBAL	815,2	842,0	850,0	846,0	0,0	766

REGLAMENTO DE MATRICULA DE HONOR

TITULO I DEFINICION Y OBJETIVOS

Art. N°1

Se denomina Matrículas de Honor aquellos premios académicos que constituyen exenciones del pago total o parcial del arancel de matrícula correspondiente, por el período de un año, otorgados a aquellos alumnos regulares de pregrado, que acreditan un excelente rendimiento académico a la época de su ingreso a la Universidad o durante su permanencia en ella, independientemente de su situación socio-económica.

Art. N°2

Las Matrículas de Honor tendrán por finalidad recompensar la excelencia académica de un determinado alumno y estimular, en general, el estudio al interior de la Universidad, así como entre quienes postulan a ingresar a ella provenientes de la enseñanza media.

TITULO II DE SU OTORGAMIENTO

Art. N°3

La Vicerrectoría Académica de la Universidad será el organismo encargado de asignar las Matrículas de Honor.

Art. N°4

La asignación se efectuará sobre la base de criterios y pautas formuladas por la Vicerrectoría Académica, debiendo procurar que se logre la mayor objetividad y que la ponderación de los factores considerados mida sólo excelencia académica.

Asignación
de matrículas
de honor

TITULO III DE LOS BENEFICIARIOS

Art. N°5

Serán beneficiarios de la Matrícula de Honor, durante su primer año, los alumnos provenientes de la Enseñanza Media y matriculados en esta Universidad a través de la Admisión Ordinaria, que hubiesen obtenido el mejor puntaje nacional en cualesquiera de las pruebas de selección universitaria.

Asignación
por mejor
puntaje
nacional

Si quienes hubieran obtenido los mejores puntajes a nivel nacional no se matriculasen en esta Universidad, el premio se considerará desierto.

Art. N°6

Serán asimismo beneficiarios de la Matrícula de Honor, durante su primer año, los alumnos provenientes de la Enseñanza Media y matriculados en esta Universidad a través de la Admisión Ordinaria, que se encuentren situados en los primeros lugares de selección en cada carrera.

Asignación
por más alto
puntaje de
selección,
por carrera

El número de Matrículas de Honor que se asignen anualmente por carrera se determinará dividiendo el número de vacantes por cien y aproximando el resultado al entero superior cuando de este cálculo resulte una fracción igual o superior a 0,5. En todo caso, en todas las carreras se asignará al menos una Matrícula de Honor.

Las Matrículas de Honor que correspondan se asignarán por estricto, orden de puntaje de selección.

Lo anterior, será procedente sólo si los referidos alumnos acreditan un puntaje de ingreso igual o superior a 630 puntos, para la sede regional de Villarrica, e igual o superior a 700 puntos para Santiago.

Toda vez que un alumno que se hubiera hecho merecedor de una de las Matrículas de Honor por puntaje de Selección decidiera no ingresar, o renunciar a la carrera para la cual se había hecho acreedor del premio, la distinción correspondiente se asignará al alumno siguiente que cumpla con los requisitos.

Art. N°7

Del mismo modo, serán beneficiados de la Matrícula de Honor aquellos alumnos que, matriculados en algunas de las carreras de pregrado que dicta esta Universidad, presenten el mayor rendimiento académico de su promoción, durante el año inmediatamente anterior al de su asignación. Para los efectos de la aplicación de esta disposición, la Vicerrectoría Académica establecerá, anualmente, una tabla de equivalencia, que permita definir cada promoción de acuerdo al número total de créditos que se haya aprobado o convalidado desde el inicio de los estudios.

**Asignación
por mayor
rendimiento
académico de
su promoción**

Sin perjuicio de lo anterior, para los alumnos que hubiesen ingresado a través de algunos de los Ciclos Básicos, la competencia se mantendrá entre todos los alumnos provenientes de dicho Ciclo, incluso al ser transferidos a los Ciclos Terminales correspondientes, otorgándose el premio a quien presente el mejor rendimiento académico con independencia del Ciclo Terminal en que se encuentre.

En caso de producirse, entre dos o más alumnos, una igualdad en los índices de rendimiento especificados en el Art. 13° del presente Reglamento, se procederá a dirimir dicha igualdad sobre la base de nuevos antecedentes que, en su oportunidad, solicitará y ponderará la Vicerrectoría Académica.

Lo anterior, será procedente sólo si los alumnos designados como mejores hubiesen cumplido, durante su estadía en la Universidad, con las obligaciones de respetar a las autoridades, académicos, estudiantes y funcionarios administrativos de la Corporación; tratar con cuidado razonable los bienes de la Universidad, como asimismo no haber desarrollado actividades contrarias a los principios de la iglesia o de la Universidad, o reñidas con lo que dispone las leyes, los Estatutos Generales de la Corporación y los reglamentos de ésta.

TITULO IV DE LOS CRITERIOS EN EL OTORGAMIENTO DE LA MATRICULA DE HONOR

Art. N° 8

Será el Vicerrector Académico, o quien lo represente, la autoridad competente para asignar la Matrícula de Honor. Para ello, solicitará al Director de Admisión y Registros Académicos

la información necesaria. De la misma forma, deberá requerir de otras instancias universitarias los antecedentes adicionales que estime conveniente considerar. No obstante lo anterior, en el caso de las Matrículas de Honor por Promoción, deberá solicitar la opinión del Decano respectivo según se establece en el presente Reglamento.

Art. N° 9

Para los efectos de asignación de las Matrículas de Honor por Prueba de Selección y por el Puntaje de Ingreso, se considerará sólo aquellas carreras de pregrado cuyos alumnos hayan ingresado mediante la vía de Admisión Ordinaria.

En el caso de las Matrículas de Honor por Promoción, se considerará además las otras vías de ingreso contempladas en el Reglamento de Admisión a la Pontificia Universidad Católica de Chile.

Párrafo N° 1: Matrícula de Honor por Prueba de Selección

Art. N° 10

Serán requisitos indispensables para hacerse merecedor de la Matrícula de Honor por Prueba de Selección:

- a) Haber obtenido el mejor puntaje nacional en algunas de las pruebas de selección Universitaria;
- b) Pertenecer a la promoción recién egresada de la Enseñanza Media;
- c) Ingresar a la Universidad mediante la vía de Admisión Ordinaria;
- d) Estar matriculado en cualquiera de las carreras de pregrado que ofrece la Pontificia Universidad Católica de Chile, y
- e) Estar ubicado en el 10% de los mejores alumnos seleccionados en la carrera a la cual ingresa.
- f) Asimismo, serán merecedores de la Matrícula de Honor por Prueba de Selección aquellos alumnos que, cumpliendo con los requisitos establecidos en las letras b), c) y d) del presente artículo, hubieran obtenido un promedio en las pruebas de selección universitaria de Lenguaje y Comunicación y de matemáticas igual o superior a los 800 puntos.
- g) Podrán optar a la Matrícula de Honor por el 100% del arancel del primer año de su carrera aquellos alumnos que cumplan con los requisitos establecidos en la letra f) del presente artículo y que acrediten ante el Departamento de Asistencia Socioeconómica de la Universidad provenir de un grupo familiar con ingresos iguales o inferiores a los que para estos efectos determine anualmente la Universidad.

Requisitos

Párrafo N° 2: Matrícula de Honor por Puntaje de Selección

Art. N° 11

Serán requisitos indispensables para hacerse merecedor de la Matrícula de Honor por Puntaje de Selección:

- a) Haber obtenido un puntaje de selección en aquella carrera en la cual se ha matriculado, acorde con lo establecido en el Art. 6° del presente Reglamento;
- b) Pertenecer a la promoción recién egresada de la Enseñanza Media;
- c) Ingresar a la Universidad mediante la vía de Admisión Ordinaria, y
- d) Estar matriculado en algunas de las carreras de pregrado que imparte esta Universidad.

En caso de que el alumno obtuviere la Matrícula de Honor por Prueba de Selección y le correspondiera además dicho premio por Puntaje de Selección, para efectos de la asignación primará el hecho de estar entre los primeros seleccionados a la carrera a la cual ingresó y por lo tanto le corresponderá el premio sólo por este concepto.

Requisitos

Art. N° 12

En aquellas carreras que requieren pruebas especiales de admisión, el proceso de asignación de este premio contemplará sólo los puntajes de selección definitivos, obtenidos luego de la rendición de dichas pruebas.

Párrafo N° 3: Matrícula de Honor por Promoción

Art. N° 13

Serán requisitos indispensables para obtener la Matrícula de Honor por Promoción:

Requisitos

- a) Ser alumno regular de alguna de las carreras de pregrado que dicta la Universidad;
- b) Haber inscrito los créditos exigidos en la secuencia curricular aprobado por la Vicerrectoría Académica para el año inicial de la carrera o, al menos 90 créditos en el año inmediatamente anterior, si se cursa una sola carrera, o bien, si se trata de un alumno que cursa carreras paralelas, un mínimo de 120 créditos anuales en conjunto en ambas carreras, y
- c) Haber obtenido durante el año inmediatamente anterior al de la asignación del premio, el mejor rendimiento académico de su promoción, de acuerdo a la definición que de ésta establezca, en su oportunidad, la Vicerrectoría Académica. Se considerará entre los factores para determinar la excelencia académica al menos lo siguiente:
 - Promedio ponderado anual que considere los dos períodos académicos lectivos inmediatamente anteriores, el que deberá ser igual o superior a 5,0 (cinco).
 - Número de créditos aprobados que considere los dos períodos académicos lectivos inmediatamente anteriores.
 - Porcentaje de aprobación. Este deberá ser del 100% de los créditos inscritos durante los dos períodos académicos lectivos inmediatamente anteriores.

Art. N° 14

Si un determinado alumno registra alguna calificación pendiente, como consecuencia de un hecho propio, no podrá optar a recibir dicha Matrícula. Si por el contrario, dicha calificación quedó pendiente como consecuencia de la estructura de su programa de estudios podrá optar al referido beneficio.

Art. N° 15

Estará impedido para optar a recibir la Matrícula de Honor el alumno que hubiere suspendido o anulado estudios, por cualquier causal, durante uno de los dos períodos académicos considerados para efectos del otorgamiento del premio.

**Restricciones
para optar a
Matrícula de
Honor**

Art. N° 16

Sólo podrán optar a esta Matrícula las promociones que tengan cinco o más alumnos. No obstante ello, podrá optar una determinada promoción con menos de cinco alumnos si se acredita que, la época de ingreso de la misma, los alumnos efectivamente matriculados en la carrera fueron inferior a cinco.

En el caso de generarse promociones con cinco alumnos o menos como consecuencia de la admisión especial directa a algunos de los tres primeros años de un Ciclo Terminal, dichos alumnos deberán ser incorporados a la promoción del Ciclo Básico correspondiente para efectos de la asignación de Matrículas de Honor.

Art. N° 17

Sólo se otorgará este premio al número de promociones que representen el programa regular de la carrera, de acuerdo con los años que deben durar los estudios.

En ningún caso se asignará más de una Matrícula de Honor en cada promoción de cada carrera.

Art. N° 18

La Vicerrectoría Académica tendrá competencia para determinar qué alumnos serán distinguidos con este premio y presentará por escrito a cada Decano el nombre de dichos alumnos, como asimismo, de los dos que lo sigan en orden decreciente en materia de excelencia académica.

El Decano respectivo deberá, dentro de un plazo de cinco días, ratificar por escrito la asignación realizada por la Vicerrectoría Académica, o bien formular las observaciones que estime convenientes.

En caso de no producirse mutuo acuerdo, será el Vicerrector Académico de la Universidad quien, en definitiva, dirima aquellos casos en que no exista acuerdo.

TITULO V DE LA PERDIDA DE MATRICULA DE HONOR

Art. N° 19

Serán causales de pérdida de la Matrícula de Honor:

- a) El traslado de carrera o Sede;
- b) La pérdida de la calidad de alumno regular, aún cuando conserve su derecho a renovar matrícula, y
- c) El no cumplimiento de lo establecido en el inciso 4° del Art. N°7 del presente reglamento.

TITULO VI DISPOSICIONES FINALES

Art. N° 20

La Matrícula de Honor constituye un derecho irrenunciable para quien se ha hecho merecedor de ella.

Art. N° 21

Las disposiciones contenidas en el presente Reglamento se aplicarán en la Sede Regional Villarrica de la Universidad, con las adecuaciones a que hubiere lugar cuando corresponda.

Art. N° 22

Los casos especiales y situaciones no previstas en el presente Reglamento, serán resueltas por el Vicerrector Académico o por quien éste designe al efecto.

REGLAMENTO DEL PREMIO MONSEÑOR JOAQUÍN LARRAÍN GANDARILLAS

TITULO I

DEFINICION Y OBJETIVOS

Art. 1°

El Reglamento del Premio Monseñor Joaquín Larraín Gandarillas es el conjunto de normas que regulan los deberes y derechos de los beneficiarios de este Premio.

Art. 2°

El Premio Monseñor Joaquín Larraín Gandarillas es un beneficio que la Pontificia Universidad Católica de Chile asigna anualmente a los alumnos de excelencia académica que se matriculan en nuestra Universidad y se ha denominado así en honor al que fuera nuestro primer Rector, el destacado educador y hombre público Monseñor Joaquín Larraín Gandarillas. Este Premio consiste en la exención de un porcentaje del pago del arancel anual de la carrera en la que se matricule el alumno, por un período máximo equivalente a la duración oficial de dicha carrera y, siempre y cuando el beneficiario cumpla con los requisitos de mantención que se establezcan para este beneficio.

TITULO II

DE SU OTORGAMIENTO

Art. 3°

La asignación del Premio Monseñor Joaquín Larraín Gandarillas se efectuará sobre la base de criterios y pautas fijados anualmente por el Comité Directivo de Rectoría. Será, asimismo, este organismo quien determinará anualmente la cantidad de premios a entregar.

Art. 4°

La Vicerrectoría Académica, a través de su programa de difusión a los postulantes, será responsable de las actividades relacionadas con la difusión de este beneficio a la opinión pública, como asimismo de su asignación y la entrega del certificado que da cuenta del Premio a los beneficiados y su comunicación a la prensa, velando por el cumplimiento de los criterios y pautas que determine el Comité Directivo de Rectoría.

Art. 5°

La Vicerrectoría de Asuntos Económicos y Administrativos, a través del Departamento de Asistencia Socioeconómica (DASE), será el organismo encargado del seguimiento y verificación del cumplimiento de los requisitos para la mantención del Premio, velando por el cumplimiento de los criterios y pautas que determine el Comité Directivo de Rectoría.

TITULO III

CRITERIOS DE OTORGAMIENTO

Art. 6°

La postulación al Premio Monseñor Joaquín Larraín Gandarillas es automática para todos aquellos alumnos que cumplan con los requisitos que anualmente determine el Comité Directivo de Rectoría, los que para el primer año de asignación serán:

- a) Ser chileno;
- b) Haber egresado de la Enseñanza Media el año inmediatamente anterior al de su ingreso a la Pontificia Universidad Católica de Chile;
- c) Haber obtenido un puntaje en las pruebas de selección universitaria que lo ubique dentro de los diez mejores puntajes a nivel nacional al considerar el promedio entre las pruebas de Lenguaje y Comunicación y la de Matemáticas;
- d) Ingresar vía admisión ordinaria a la Pontificia Universidad Católica de Chile a algunos de sus programas de pregrado.

Art. 7°

Una vez publicados los resultados de las pruebas de selección universitaria se dará a conocer la nómina de premiados en la Casa Central de la Pontificia Universidad Católica de Chile.

TITULO IV

DE LOS BENEFICIARIOS

Art. 8°

Los alumnos favorecidos con el Premio Monseñor Joaquín Larraín Gandarillas tienen los mismos derechos y obligaciones que el resto de los alumnos de la Pontificia Universidad Católica de Chile y se encuentran sujetos a las mismas normas reglamentarias, salvo en aquellas situaciones expresamente indicadas en este Reglamento.

Art. 9°

El alumno favorecido con el Premio Monseñor Joaquín Larraín Gandarillas se obliga a informar al Departamento de Asistencia Socioeconómica (DASE) el hecho de haber obtenido algún beneficio externo que financie a través de una beca, en parte o totalmente, su arancel de matrícula en esta Universidad. Para todos los efectos, dicho beneficio se considera irrenunciable por parte del alumno.

No obstante lo anterior, si el beneficio externo es otorgado por un tiempo o monto definido, o sujeto a revisión en el futuro, en caso de la pérdida del mismo, el Premio Monseñor Joaquín Larraín Gandarillas cubrirá la parte del arancel de matrícula que le corresponda al alumno favorecido con este Premio.

Art. 10°

El Premio Monseñor Joaquín Larraín Gandarillas sólo será otorgado por el número de períodos académicos correspondientes a la duración efectiva de la carrera respectiva, período que en ningún caso podrá exceder a la duración oficial de la misma que al efecto establezca la Vicerrectoría Académica.

Para efectos del presente Reglamento, se entiende como duración efectiva de la carrera el total de los períodos académicos normales efectivamente cursados y/o anulados por el alumno, no considerándose para dicho cálculo los que hubiera suspendido por razones académicas o de salud en virtud de lo que establece el Reglamento del Alumno de Pregrado.

Art. 11°

Los alumnos no podrán seguir en forma simultánea en la Pontificia Universidad Católica de Chile una segunda carrera exenta de pago mientras se encuentren haciendo uso del beneficio de rebaja en el pago del arancel de matrícula que les otorga el Premio Monseñor Joaquín Larraín Gandarillas.

Art. 12°

Los alumnos beneficiados con el Premio Monseñor Joaquín Larraín Gandarillas que suspendan o anulen sus estudios por uno o más períodos académicos, en virtud del derecho que les confiere el Reglamento del Alumno de Pregrado, no pierden el beneficio obtenido, restableciéndose el beneficio que le correspondiera en el pago del arancel de matrícula una vez que recuperen su condición de alumno regular.

Art. 13°

Los alumnos beneficiados con el Premio Monseñor Joaquín Larraín Gandarillas interesados en trasladarse de carrera vía Admisión Especial, podrán hacerlo de acuerdo a las normas del Reglamento del Alumno de Pregrado. En todo caso, independientemente de la duración de la nueva carrera, no se incrementará el número máximo de períodos académicos con el beneficio de rebaja en el pago que le queden por cursar de los otorgados originalmente, en virtud del Premio Monseñor Joaquín Larraín Gandarillas.

Art. 14°

Si un alumno beneficiado por el Premio Monseñor Joaquín Larraín Gandarillas egresa y no obtiene el título o grado correspondiente dentro del plazo establecido para ello en el Reglamento del Alumno de Pregrado, teniendo por lo tanto que cumplir con exigencias académicas de reposición, el tiempo que demore en cumplir dichas exigencias no será financiado por este Premio y será de cargo del alumno.

Art. 15°

Todo beneficiario del Premio Monseñor Joaquín Larraín Gandarillas que hubiere egresado de una determinada carrera y desee iniciar otra en la Pontificia Universidad Católica de Chile, no percibirá el beneficio correspondiente a este Premio por la nueva carrera o programa en la que se matricule.

No obstante lo señalado anteriormente, los alumnos que ingresen a un Programa de Bachillerato en la Pontificia Universidad Católica de Chile mantendrán la rebaja en el pago del arancel de matrícula, en virtud del Premio Monseñor Joaquín Larraín Gandarillas, para la carrera terminal que curse a continuación de dicho programa. En todo caso, el número máximo de períodos académicos en que podrán hacer uso de este beneficio no podrá exceder a la duración oficial de la carrera terminal que escoja más el equivalente a la mitad de la duración oficial del programa de Bachillerato. Asimismo, a los alumnos que egresen de alguna licenciatura e ingresen a alguno de los programas de especialización profesional, en el período académico siguiente al término de dicha Licenciatura, se les mantendrá el beneficio en forma adicional durante la duración oficial de ese programa.

TITULO V

DE LA PÉRDIDA DEL BENEFICIO

Art. 16°

Serán causales de pérdida del Premio a la Excelencia Académica Monseñor Joaquín Larraín Gandarillas:

- a) La pérdida de la calidad de alumno de la Pontificia Universidad Católica de Chile;
- b) El haber sido eliminado de la Universidad por rendimiento académico, el haber renunciado o abandonado la carrera o la Universidad por cualquier causa;
- c) El haber suspendido o anulado algún período académico, de acuerdo a la normativa del Reglamento del Alumno de Pregrado. En este caso el beneficio sólo se suspenderá por el tiempo que dure la suspensión o anulación de estudios;
- d) El haber sido sancionado de conformidad con el Reglamento sobre la Responsabilidad Académica y Disciplinaria de los Miembros de la Comunidad Universitaria, con expulsión o suspensión de las actividades académicas;

- e) El no respetar los Principios Generales de la Universidad, sus Estatutos y Reglamentos;
- f) El no observar el debido respeto con todos los integrantes de la comunidad universitaria, así como no velar por la integridad de todos los bienes de la Universitaria;
- g) El no cumplimiento de los requisitos de mantención del premio que para estos efectos fije el Comité Directivo de Rectoría.

TITULO VI

DISPOSICIONES GENERALES

Art. 17°

Para los efectos de este Reglamento, se entenderá como «arancel de matrícula» el monto total del arancel de la carrera, correspondiente a períodos académicos ordinarios o de la temporada académica de verano (TAV), determinados cada año por Decreto de Rectoría.

Art. 18°

Los requisitos para acceder y mantener el Premio Monseñor Joaquín Larraín Gandarillas que fije anualmente el Comité Directivo de Rectoría se establecerán mediante Resolución de la Vicerrectoría de Asuntos Económicos y Administrativos.

No obstante lo anterior, la primera promoción de beneficiarios de este Premio, tendrán deberán tener un porcentaje de avance curricular acumulado mínimo como requisito de mantención en forma total o parcial del Premio, según se establece a continuación:

- Para la mantención del cien por ciento de rebaja arancelaria, los beneficiarios del Premio deberán tener un avance curricular acumulado del cien por ciento.
- Se aplicará una rebaja arancelaria de un setenta por ciento a los beneficiarios de este Premio que tengan un avance curricular acumulado menor a cien por ciento y mayor o igual al ochenta y cinco por ciento.
- Se aplicará una rebaja arancelaria equivalente al cincuenta por ciento a los beneficiarios de este Premio que tengan un avance curricular acumulado menor al ochenta y cinco por ciento y mayor o igual al setenta por ciento.
- Aquellos beneficiarios que tengan un avance curricular acumulado menor al setenta por ciento, perderán el beneficio de rebaja arancelaria establecido en este Premio.

La verificación de cumplimiento de los requisitos de avance curricular acumulado se realizará al término del segundo semestre efectivamente cursado por el beneficiario del Premio y de ahí en adelante en forma semestral.

Para efectos del presente reglamento se entiende por avance curricular acumulado la relación entre el total de los créditos aprobados versus el total de los créditos inscritos por el beneficiario del Premio medidos al momento de la verificación del cumplimiento del requisito.

Art. 19°

Las situaciones no previstas en el presente Reglamento, serán resueltas mediante Resolución dictada al efecto por el Vicerrector de Asuntos Económicos y Administrativos.