

INFORME



**PONTIFICIA UNIVERSIDAD CATÓLICA DE CHILE
VICERRECTORÍA ACADÉMICA
DIRECCIÓN DE SERVICIOS Y REGISTROS DOCENTES**

**MATRÍCULA DE HONOR
Y
MONSEÑOR JOAQUÍN LARRAÍN
GANDARILLAS**

AÑO 2010

Documento de Trabajo
Circulación Restringida

Elaborado por M^a Isabel Cabrera
Asistente Técnico

NOVIEMBRE DE 2010

I. INTRODUCCIÓN

Desde 1981 la Pontificia Universidad Católica de Chile otorga el premio Matrícula de Honor a sus alumnos regulares de pregrado que han demostrado excelencia académica en el ingreso de la carrera, así como también, durante sus estudios en ella. Este beneficio consiste en la exención parcial del arancel anual de matrícula y un diploma, que certifica la adjudicación del premio.

A partir de la Admisión 2008 la UC otorga el premio Monseñor Joaquín Larraín Gandarillas, el cual se asigna anualmente a los alumnos de excelencia académica que se matriculen en nuestra universidad. Se ha denominado así en honor al que fuera nuestro primer Rector, el destacado educador y hombre público Monseñor Joaquín Larraín Gandarillas.

El premio Matrícula de Honor se otorga por diferentes conceptos:

- **MATRÍCULA DE HONOR POR PUNTAJE NACIONAL:** Se hacen acreedores a este premio, los alumnos recién egresados de la enseñanza media, que ingresan vía admisión ordinaria a nuestra universidad, habiendo obtenido uno o más puntajes nacionales en alguna de las pruebas aplicadas en el proceso de admisión a las Universidades Chilenas y que además se encuentren en el 10% superior del listado de selección.
- **MATRÍCULA DE HONOR POR PROMEDIO PSU:** Se hacen acreedores a este premio, los alumnos recién egresados de la enseñanza media, que ingresan vía admisión ordinaria a nuestra universidad y que obtienen un promedio PSU (promedio pruebas Lenguaje y comunicación y Matemáticas), mayor o igual a 800 puntos.
- **MATRÍCULA DE HONOR POR PUNTAJE DE SELECCIÓN:** Se hacen acreedores a este premio, los alumnos recién egresados de la enseñanza media, que ingresan vía admisión ordinaria a nuestra universidad y que presentan los mejores puntajes de selección a las carreras de su preferencia.
- **MATRÍCULA DE HONOR POR PROMOCIÓN:** Esta destinada a los estudiantes antiguos que han demostrado excelencia académica en sus estudios.

La Matrícula de Honor por Promoción se asigna de acuerdo a un indicador que mide el rendimiento académico de los alumnos. Para ello se toman en consideración los siguientes parámetros:

1. *Promedio Ponderado Anual*, que considera los dos períodos académicos inmediatamente anteriores. Este promedio deberá ser igual o superior a 5.0 (cinco).
2. *Número de créditos aprobados*, que considera los dos períodos académicos inmediatamente anteriores.
3. *Porcentaje de Aprobación*. Obligatoriamente, el porcentaje de aprobación debe ser del 100% de los créditos inscritos durante los dos períodos académicos inmediatamente precedentes.

La decisión final de ratificar a los designados por la Dirección de Admisión y Registros Académicos, a nombre de la Vicerrectoría Académica, es asumida por las diferentes Facultades y el Programa de Bachillerato.

Este documento, comprende varias estadísticas y listados anuales, además de información comparativa histórica y el Reglamento de Matrícula de Honor vigente (Decreto de Rectoría N°143 del 21 de Junio de 2004).

En el presente informe, no se incluyen los antecedentes financieros de la entrega de Matrículas de Honor.

El monto del premio otorgado, fue del 50% del arancel anual de matrícula correspondiente a su carrera. Excepcionalmente, se entregó un 100% del arancel anual, a los alumnos premiados por promedio PSU igual o mayor a 800 puntos, que demostraban un ingreso familiar igual o menor a un \$1.000.0000.

El presente documento da a conocer el procedimiento de asignación del premio Matrícula de Honor 2010.

En el período 1981-1996, el premio se asignaba y se entregaba en un mismo proceso. Con esto los alumnos podían acceder inmediatamente al beneficio y obtener el descuento reglamentario, del 50% en el arancel de matrícula. Sin embargo, en el período 1997-1999 se produjo un cambio en el procedimiento de entrega del beneficio, estableciéndose como requisito la formalización de éste, por parte de los alumnos favorecidos. A partir del año 2000, se vuelve nuevamente a otorgar en forma automática sin que el alumno formalice dicho beneficio.

Premio Monseñor Joaquín Larraín Gandarillas

Este Premio consiste en la exención de un 50% o un 100% en el pago del arancel anual de la carrera en la que se matricule el alumno, por un período máximo equivalente a la duración oficial de dicha carrera y, siempre y cuando el beneficiario cumpla con los requisitos de mantención que se establezcan para este beneficio.

Ser chileno, haber egresado de la enseñanza media el año inmediatamente anterior al de su ingreso a la UC y obtener un puntaje destacado en las pruebas de selección universitaria (PSU) del año correspondiente, ubicándose dentro de los 10 mejores puntajes a nivel nacional al considerar el promedio entre las pruebas de Lenguaje y Comunicación y la de Matemáticas.

Beneficio de asignación automática. En el caso de la asignación por el 100% del arancel, el beneficiario debe acreditar pertenecer hasta el 4° quintil de ingreso per cápita según pauta de evaluación socioeconómica UC (a partir de la Admisión 2009).

FUENTES DE INFORMACIÓN Y FECHA DE LECTURA DE DATOS

Fuente : Bases de datos Dirección de Servicios y Registros Docentes
Fecha de Lectura : Enero de 2010

II. MATRÍCULA DE HONOR

1. Análisis

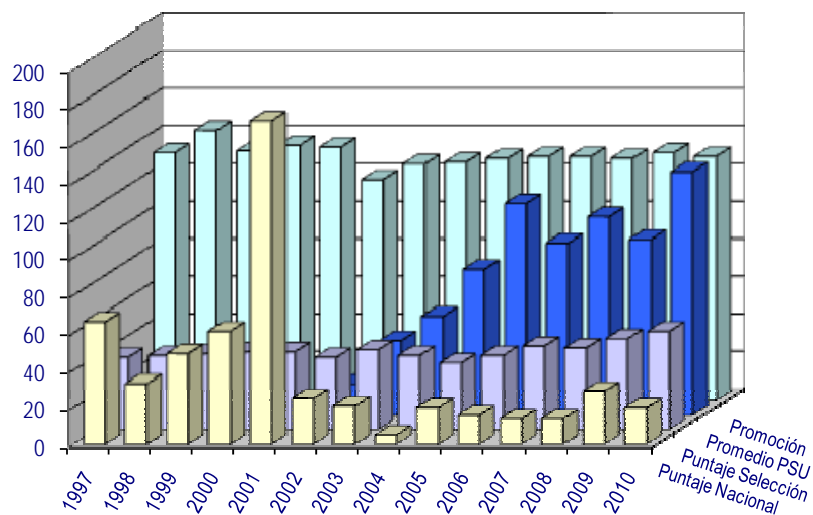
1.1. Total Universidad

Un total de 333 alumnos fueron premiados con Matrícula de Honor en este año 2010. De estos la Matrícula de Honor por Promoción y promedio PSU mayor o igual a 800 puntos, ambos con un 39%, le sigue Puntajes de Selección con 15,9% y finalmente Puntaje Nacional con 6%.

AÑO	PREMIADOS CON MATRÍCULA DE HONOR									
	NÚMERO DE ALUMNOS					PORCENTAJE				
	Puntaje Nacional	Promedio PSU mayor o igual a 800 puntos	Puntaje Selección	Promoción	Total	Puntaje Nacional	Promedio PSU mayor o igual a 800 puntos	Puntaje Selección	Promoción	Total
1995	26		32	131	189	13,8%		16,9%	69,3%	100,0%
1996	37		36	134	207	17,9%		17,4%	64,7%	100,0%
1997	66		39	132	237	27,8%		16,5%	55,7%	100,0%
1998	33		40	144	217	15,2%		18,4%	66,4%	100,0%
1999	49		41	133	223	22,0%		18,4%	59,6%	100,0%
2000	61		42	136	239	25,5%		17,6%	56,9%	100,0%
2001	173		42	135	350	49,4%		12,0%	38,6%	100,0%
2002	25	17	39	118	199	12,6%	8,5%	19,6%	59,3%	100,0%
2003 (*)	21	40	43	126	230	9,1%	17,4%	18,7%	54,8%	100,0%
2004	5	53	40	127	225	2,2%	23,6%	17,8%	56,4%	100,0%
2005	20	78	36	129	263	7,6%	29,7%	13,7%	49,0%	100,0%
2006	16	113	40	130	299	5,4%	37,8%	13,4%	43,5%	100,0%
2007	14	92	45	130	281	5,0%	32,7%	16,0%	46,3%	100,0%
2008	14	106	44	129	293	4,8%	36,2%	15,0%	44,0%	100,0%
2009	29	94	49	132	304	9,5%	30,9%	16,1%	43,4%	100,0%
2010	20	130	53	130	333	6,0%	39,0%	15,9%	39,0%	100,0%

Nota : (*) A partir del año 2003 se incorpora en estas estadísticas, la matrícula de honor de la sede de Villarrica

Número de alumnos premiados con Matrícula de Honor



1.2. Premios Matrícula de Honor asignados según categoría

De acuerdo al Reglamento, en caso de que el alumno obtuviere la Matrícula de Honor por Prueba de Selección (puntaje nacional) y le correspondiera además dicho premio por Puntaje de Selección, para efectos de la asignación primará el hecho de estar entre los primeros seleccionados a la carrera a la cual ingresó y por lo tanto le corresponderá el premio sólo por este concepto. (Ver Párrafo N° 2 Art. N° 11).

A continuación se informan los criterios de asignación:

Puntaje Selección y Puntaje Nacional	→ Puntaje Selección
Puntaje Selección y Prom. PSU ≥ 800	→ Puntaje Selección
Puntaje Selección y Prom. PSU ≥ 800	→ Puntaje Selección
Puntaje Nacional y Prom. PSU ≥ 800	→ PROM PSU

A. Puntajes Nacionales		NÚMERO	PORCENTAJE
<i>Pruebas de Selección</i>	<i>Puntajes</i>		
Prueba de Lenguaje y Comunicación	850		0,0%
Prueba de Matemáticas	850	15	75,0%
Prueba de Historia y Cs Sociales	850	4	20,0%
Prueba de Ciencias	850	1	3,4%
Promedio PSU (2)	846		0,0%
Total Puntajes Nacionales		20	
B. Promedio PSU Mayor o igual a 800 puntos		130	
C. Puntajes de Selección		53	
D. Promoción			
SEGUNDO AÑO [70 a 120 Créd. Acum.]		37	28,5%
TERCER AÑO [121 a 220 Créd. Acum.]		35	26,9%
CUARTO AÑO [221 a 320 Créd. Acum.]		32	24,6%
QUINTO AÑO [321 a 420 Créd. Acum.]		23	17,7%
SEXTO AÑO [421 a 520 Créd Acum.]		2	1,5%
SÉPTIMO AÑO [521 a más Créd Acum.]		1	0,8%
Total alumnos Promoción		130	100%
Número de alumnos premiados		333	

A. Puntaje Nacional

A partir del año 2002, la beca por puntaje nacional incorpora un requisito adicional, que es estar ubicado en el 10% superior del listado de selección (ver Decreto de Rectoría N° 3, 4 de enero de 2002). En este año 2010, 20 alumnos fueron premiados.

Las carreras con mayor porcentaje de alumnos becados por Puntaje Nacional son: Ingeniería con un 45% (9 alumnos), Ingeniería Comercial con un 15% (3 alumnos) y Matemática con un 10% (2 alumnos).

A continuación se informa el total de N° de personas que obtienen puntaje Nacional, pero no se reflejan en esta categoría por recibir el premio Matrícula de Honor de acuerdo a la aplicación del reglamento y estar en alguna de las otras situaciones (Puntaje Selección, Promedio PSU).

NOM CARRERA	2 ptjes. Nac.	1 ptje. Nac.	Total
Ingeniería	1	25	26
Ingeniería Comercial	1	11	12
Arquitectura		3	3
Matemática/Estadística		3	3
Astronomía	1	1	2
Ciencia Política		2	2
College Cs. Naturales y Matemática		2	2
Derecho		2	2
Medicina	1	1	2
Bioquímica	1		1
Construcción Civil		1	1
Historia		1	1
Periodismo / Dirección Audiovisual		1	1
Psicología		1	1
Total	5	54	59

B. Promedio PSU

A partir del año 2002, se entrega el premio matrícula de honor, por puntaje promedio PSU mayor o igual a 800 puntos (ver Decreto de Rectoría N° 224, 18 de diciembre de 2002). En este año 2010, un total de 130 alumnos fueron premiados.

Este premio es importante puesto que considera dos pruebas (prueba de Lenguaje-Comunicación y Prueba de Matemáticas). Además, nos permite mantener o incluso mejorar el indicador de mejores alumnos (este año de los 100 mejores puntajes PSU que postulan en 1era preferencia válida, obtuvimos un 52%).

Las carreras con mayor porcentaje de alumnos premiados por promedio PSU son: Ingeniería 41% (53 alumnos), Medicina con un 32% (41 alumnos), a continuación con un 18% Ingeniería Comercial (24 alumnos).

C. Puntaje de Selección

Este año se premia a 53 alumnos con esta beca. Según lo establecido en el reglamento, todas las carreras disponen de al menos 1 beca. Estas dependen del número de vacantes ofrecidas en la Admisión Ordinaria (una cada 100 vacantes ofrecidas). Además los alumnos deben acreditar un puntaje de ingreso igual o superior a 630 puntos, para la sede regional de Villarrica, e igual o superior a 700 puntos para Santiago.

Las carreras donde se declara desierto el premio son Educación de Párvulos y Trabajo Social.

D. Promoción

A partir del año 2002, la beca de honor por promoción, se modifica en el sentido de establecer rendimientos mínimos para adjudicarse el premio, específicamente, un promedio de notas ponderado anual, igual o superior a 5.0 (ver Resolución de Vicerrectoría Académica N° 52, del 8 de Junio de 2001 y Decreto de Rectoría N° 143 del 21 de Junio de 2004).

Un total de 130 alumnos, fueron premiados este año. El 28% corresponde a la promoción que pasa a segundo año, el 27% a la de tercer año, el 25% a la de cuarto año y el 20% a las promociones restantes.

1.3. Variación en el tiempo

La variación del número total de alumnos premiados con Matrícula de Honor entre 2009 y 2010 fue un 9,5%. La mayor variación numérica, corresponde al premio de Promedio PSU mayor o igual a 800 puntos con un 38,3% (de 94 a 130).

La variación promedio en estos 3 últimos años alcanzó un 5,9%, el premio con mayor variación es Puntaje Nacional con 25,4% le sigue Promedio PSU mayor o igual a 800 puntos, con una variación positiva del 14,1%.

AÑO	PREMIADOS CON MATRÍCULA DE HONOR									
	NÚMERO DE ALUMNOS					VARIACIÓN ANUAL				
	Puntaje Nacional	Promedio PSU mayor o igual a 800 puntos	Puntaje Selección	Promoción	Total	Puntaje Nacional	Promedio PSU mayor o igual a 800 puntos	Puntaje Selección	Promoción	Total
1995	26		32	131	189					
1996	37		36	134	207	42,3%		12,5%	2,3%	9,5%
1997	66		39	132	237	78,4%		8,3%	-1,5%	14,5%
1998	33		40	144	217	-50,0%		2,6%	9,1%	-8,4%
1999	49		41	133	223	48,5%		2,5%	-7,6%	2,8%
2000	61		42	136	239	24,5%		2,4%	2,3%	7,2%
2001	173		42	135	350	183,6%		0,0%	-0,7%	46,4%
2002	25	17	39	118	199	-85,5%		-7,1%	-12,6%	-43,1%
2003 (*)	21	40	43	126	230	-16,0%	135,3%	10,3%	6,8%	15,6%
2004	5	53	40	127	225	-76,2%	32,5%	-7,0%	0,8%	-2,2%
2005	20	78	36	129	263	300,0%	47,2%	-10,0%	1,6%	16,9%
2006	16	113	40	130	299	-20,0%	44,9%	11,1%	0,8%	13,7%
2007	14	92	45	130	281	-12,5%	-18,6%	12,5%	0,0%	-6,0%
2008	14	106	44	129	293	0,0%	15,2%	-2,2%	-0,8%	4,3%
2009	29	94	49	132	304	107,1%	-11,3%	11,4%	2,3%	3,8%
2010	20	130	53	130	333	-31,0%	38,3%	8,2%	-1,5%	9,5%
VARIACIÓN ANUAL PROMEDIO, ÚLTIMOS 3 AÑOS						25,4%	14,1%	5,8%	0,0%	5,9%

Nota : (*) A partir del año 2003 se incorpora en estas estadísticas, la matrícula de honor de la sede de Villarica

1.4. Unidad Académica

Las Unidades Académicas con mayores y menores porcentajes de alumnos premiados con Matrícula de Honor, son las siguientes:

N°	MAYORES PORCENTAJES	Número	Porcentaje	MENORES PORCENTAJES	Número	Porcentaje
1	Escuela de Ingeniería	72	21,6%	Instituto de Estética	0	0,0%
2	Escuela de Medicina	48	14,4%	Instituto de Filosofía	1	0,3%
3	Fac. de Cs. Económicas y Admin.	34	10,2%	Programa de Bachillerato	2	0,6%
4	College UC	15	4,5%	Escuela de Odontología	3	0,9%
5	Facultad de Ciencias Biológicas	12	3,6%	Escuela de Trabajo Social	4	1,2%
6	Facultad de Derecho	11	3,3%	Escuela de Arte	4	1,2%
7	Escuela de Arquitectura	11	3,3%	Escuela de Teatro	4	1,2%
8	Facultad de Química	10	3,0%	Instituto de Música	4	1,2%
9	Facultad de Física	9	3%			
10	Facultad de Educación	9	3%			

1.5. Carreras

Las carreras con mayores y menores porcentajes de alumnos premiados con Matrícula de Honor, son las siguientes:

N°	MAYORES PORCENTAJES	Número	Porcentaje	MENORES PORCENTAJES	Número	Porcentaje
1	Ingeniería	72	21,6%	Estética	0	0,0%
2	Medicina	48	14,4%	Bachillerato en Ciencias	1	0,3%
3	Ingeniería Comercial	34	10,2%	Bachillerato Cs Soc. y Humanidades	1	0,3%
4	Derecho	11	3,3%	Estudios Pastorales	1	0,3%
5	Arquitectura	11	3,3%	Filosofía	1	0,3%
6	Matemática/Estadística	7	2,1%	Biología Marina	2	0,6%
7	Agronomía e Ingeniería Forestal	7	2,1%	College en Artes y Humanidades	3	0,9%
8	Psicología	7	2,1%	Odontología	3	0,9%
9				Educación de Párvulos	3	0,9%

CUADRO N°2-A. NÚMERO DE ALUMNOS CON MATRÍCULA DE HONOR, SEGÚN CATEGORÍA. AÑO 2010

FACULTAD	CARRERA	PUNTAJES NACIONALES POR PRUEBA						Promedio PSU mayor o igual a 800 pts	Puntaje de Selección	PROMOCIÓN							TOTAL MATR HONOR
		Lenguaje y Com.	Matem.	Prom PSU	Hist. y Cs. Soc.	Ciencias	TOTAL			2do Año	3er Año	4to Año	5to Año	6to Año	7mo Año	Total	
		850	850	846	850	850	Puntajes										
Agronomía e Ingeniería Forestal	AGRONOMÍA E INGENIERÍA FORESTAL								3	1	1	1	1			4	7
Arquitectura, Diseño y Est. Urbanos	ARQUITECTURA		1				1	5	1	1	1	1	1			4	11
	DISEÑO								1	1	1	1	1			4	5
Artes	ACTUACIÓN								1	1	1	1				3	4
	ARTE								1	1	1	1				3	4
	MÚSICA								1	1	1	1				3	4
College	BACHILLERATO EN CIENCIAS										1					1	1
	BACHILLERATO CS SOC. Y HUMANIDADES										1					1	1
	COLLEGE EN ARTES Y HUMANIDADES							1	1	1						1	3
	COLLEGE EN CIENCIAS SOCIALES							1	4	1						1	6
	COLLEGE EN CS. NATURALES Y MATEMÁTICA								5	1						1	6
Ciencias Biológicas	BIOLOGÍA								1	1	1	1	1			4	5
	BIOLOGÍA MARINA								1	1						1	2
	BIOQUÍMICA								1	1	1	1	1			4	5
Cs. Económ. y Administrativas	INGENIERÍA COMERCIAL		3				3	24	3	1	1	1	1		4	34	
Ciencias Sociales	PSICOLOGÍA				1		1	1	1	1	1	1	1			4	7
	SOCIOLOGÍA								1	1	1	1	1			4	5
	TRABAJO SOCIAL									1	1	1	1			4	4
Comunicaciones	PERIODISMO Y DIRECCIÓN AUDIOVISUAL				1		1		1	1	1	1			3	5	
Derecho	DERECHO				1		1	3	3	1	1	1	1		4	11	
Educación	EDUCACIÓN DE PÁRVULOS									1	1	1			3	3	
	EDUCACIÓN GENERAL BÁSICA								2	1	1	1	1		4	6	

CUADRO N°2-A. NÚMERO DE ALUMNOS CON MATRÍCULA DE HONOR, SEGÚN CATEGORÍA. AÑO 2010

FACULTAD	CARRERA	PUNTAJES NACIONALES POR PRUEBA						Promedio PSU mayor o igual a 800 pts	Puntaje de Selección	PROMOCIÓN							TOTAL MATR HONOR
		Lenguaje y Com.	Matem.	Prom PSU	Hist. y Cs. Soc.	Ciencias	TOTAL			2do Año	3er Año	4to Año	5to Año	6to Año	7mo Año	Total	
	PUNTAJES	850	850	846	850	850	Puntajes										
Filosofía	ESTÉTICA																0
	FILOSOFÍA															1	1
Física	ASTRONOMÍA		1				1		1	1	1	1				3	5
	FÍSICA								1	1	1	1				3	4
Historia, Geografía y C. Política	CIENCIA POLÍTICA								1	1	1	1	1			4	5
	GEOGRAFÍA								1	1	1	1	1			4	5
	HISTORIA				1		1		1	1	1	1			3	5	
Ingeniería	CONSTRUCCIÓN CIVIL								2	1	1	1	1			4	6
	INGENIERÍA		9				9	53	5	1	1	1	1	1	5	72	
Letras	LETRAS M/LING. Y LIT. HISPÁNICAS								1	1	1	1				3	4
	LETRAS M/LING. Y LIT. INGLASAS								1	1	1	1				3	4
Matemáticas	MATEMÁTICA/ESTADÍSTICA		1				1	2	1	1	1	1	1			4	7
Medicina	ENFERMERÍA								1	1	1	1	1			4	5
	MEDICINA							41	1	1	1	1	1	1	1	6	48
	ODONTOLOGÍA							1	1	1					1	3	
Química	QUÍMICA								1	1	1	1	1			4	5
	QUÍMICA Y FARMACIA								1	1	1	1	1			4	5
Teología	ESTUDIOS PASTORALES										1					1	1
	TEOLOGÍA									1	1	1	1			4	4
Sede Villarrica	PEDAGOGÍA GENERAL BÁSICA (VILLARRICA)								1	1	1	1	1			4	5
TOTAL		0	15	0	4	1	20	130	53	37	36	32	22	2	1	130	333

CUADRO N°2-B. PORCENTAJE DE ALUMNOS CON MATRÍCULA DE HONOR, SEGÚN CATEGORÍA. AÑO 2010

FACULTAD	CARRERA	PUNTAJES NACIONALES POR PRUEBA					Promedio PSU mayor o igual a 800 pts	Puntaje de Selección	PROMOCIÓN							Total Becas
		Lenguaje y Comunic.	Matem.	Hist. y Cs. Soc.	Ciencias	TOTAL			2do Año	3er Año	4to Año	5to Año	6to Año	7mo Año	Total	
		850	850	850	850	Puntajes										
Agronomía e Ingeniería Forestal	AGRONOMÍA E INGENIERÍA FORESTAL							43%	25%	25%	25%	25%			57%	2,1%
Arquitectura, Diseño y Est. Urbanos	ARQUITECTURA		100%			100%	45%	9%	25%	25%	25%	25%			36%	3,3%
	DISEÑO							20%	25%	25%	25%	25%			80%	1,5%
Artes	ACTUACIÓN							25%	33%	33%	33%				75%	1,2%
	ARTE							25%	33%	33%	33%				75%	1,2%
	MÚSICA							25%	33%	33%	33%				75%	1,2%
College	BACHILLERATO EN CIENCIAS									100%					100%	0,3%
	BACHILLERATO CS SOC. Y HUMANIDADES									100%					100%	0,3%
	COLLEGE EN ARTES Y HUMANIDADES						33%	33%	100%						33%	0,9%
	COLLEGE EN CIENCIAS SOCIALES						17%	67%	100%						17%	1,8%
	COLLEGE EN CS. NATURALES Y MATEMÁTICA							83%	100%						17%	1,8%
Ciencias Biológicas	BIOLOGÍA							20%	25%	25%	25%	25%			80%	1,5%
	BIOLOGÍA MARINA							50%	100%						50%	0,6%
	BIOQUÍMICA							20%	25%	25%	25%	25%			80%	1,5%
Cs. Económ. y Administrativas	INGENIERÍA COMERCIAL		100%			100%	71%	9%	25%	25%	25%	25%			12%	10,2%
Ciencias Sociales	PSICOLOGÍA			100%		100%	14%	14%	25%	25%	25%	25%			57%	2,1%
	SOCIOLOGÍA							20%	25%	25%	25%	25%			80%	1,5%
	TRABAJO SOCIAL								25%	25%	25%	25%			100%	1,2%
Comunicaciones	PERIODISMO Y DIRECCIÓN AUDIOVISUAL			100%		100%		20%	33%	33%	33%				60%	1,5%
Derecho	DERECHO			100%		100%	27%	27%	25%	25%	25%	25%			36%	3,3%
Educación	EDUCACIÓN DE PÁRVULOS								33%	33%	33%				100%	0,9%
	EDUCACIÓN GENERAL BÁSICA							33%	25%	25%	25%	25%			67%	1,8%

CUADRO N°2-B. PORCENTAJE DE ALUMNOS CON MATRÍCULA DE HONOR, SEGÚN CATEGORÍA. AÑO 2010

FACULTAD	CARRERA	PUNTAJES NACIONALES POR PRUEBA					Promedio PSU mayor o igual a 800 pts	Puntaje de Selección	PROMOCIÓN							Total Becas	
		Lenguaje y Comunic.	Matem.	Hist. y Cs. Soc.	Ciencias	TOTAL			2do Año	3er Año	4to Año	5to Año	6to Año	7mo Año	Total		
		850	850	850	850	Puntajes											
Filosofía	ESTÉTICA																0,0%
	FILOSOFÍA									100%						100%	0,3%
Física	ASTRONOMÍA		100%			100%		20%	33%	33%	33%					60%	1,5%
	FÍSICA							25%	33%	33%	33%					75%	1,2%
Historia, Geografía y C. Política	CIENCIA POLÍTICA							20%	25%	25%	25%	25%				80%	1,5%
	GEOGRAFÍA							20%	25%	25%	25%	25%				80%	1,5%
	HISTORIA			100%		100%		20%	33%	33%	33%					60%	1,5%
Ingeniería	CONSTRUCCIÓN CIVIL							33%	25%	25%	25%	25%				67%	1,8%
	INGENIERÍA		100%			100%	74%	7%	20%	20%	20%	20%	20%			7%	21,6%
Letras	LETRAS M/LING. Y LIT. HISPÁNICAS							25%	33%	33%	33%					75%	1,2%
	LETRAS M/LING. Y LIT. INGLESAS							25%	33%	33%	33%					75%	1,2%
Matemáticas	MATEMÁTICA/ESTADÍSTICA		50%		50%	100%		14%	25%	25%	25%	25%				57%	2,1%
Medicina	ENFERMERÍA							20%	25%	25%	25%	25%				80%	1,5%
	MEDICINA						85%	2%	17%	17%	17%	17%	17%	17%	17%	13%	14,4%
	ODONTOLOGÍA						33%	33%	100%							33%	0,9%
Química	QUÍMICA							20%	25%	25%	25%	25%				80%	1,5%
	QUÍMICA Y FARMACIA							20%	25%	25%	25%	25%				80%	1,5%
Teología	ESTUDIOS PASTORALES									100%						100%	0,3%
Teología	TEOLOGÍA								25%	25%	25%	25%				100%	1,2%
Sede Villarrica	PEDAGOGÍA GENERAL BÁSICA (VILLARRICA)							20%	25%	25%	25%	25%				80%	1,5%
	TOTAL	0%	75%	20%	5%	100%	39%	16%	28%	28%	25%	17%	2%	1%	39%	100%	

**MATRÍCULA DE HONOR ALUMNOS NUEVOS.
PUNTAJE NACIONAL. ADMISIÓN 2010.**

14

FACULTAD : INGENIERÍA
CARRERA : CONSTRUCCIÓN CIVIL, LICENCIATURA EN CONSTRUCCIÓN
PUNTAJE CORTE 2010 (10% SUPERIOR) : 674,50
PUESTO CORTE 2010 (10% SUPERIOR) : 22

RUT	DV	NOMBRE DEL ALUMNO	PUNTAJE DE SELECCIÓN	BATERIA DE SELECCIÓN				
				PSU			Pruebas Optativas	
				L y C	Matem.	Prom.	H y CS.	Ciencias
D E S I E R T O								

FACULTAD : INGENIERÍA
CARRERA : INGENIERÍA CIVIL
PUNTAJE CORTE 2010 (10% SUPERIOR) : 801,90
PUESTO CORTE 2010 (10% SUPERIOR) : 50

RUT	DV	NOMBRE DEL ALUMNO	PUNTAJE DE SELECCIÓN	BATERIA DE SELECCIÓN				
				PSU			Pruebas Optativas	
				L y C	Matem.	Prom.	H y CS.	Ciencias
18209886	8	CUBILLOS ALVAREZ MAXIMILIANO ENRIQUE	809,50	743	850	796,50	0	807
17704532	2	EXSS JARAMILLO ALEJANDRO BERNARDO	807,20	700	850	775,00	677	797
18018988	2	FUENZALIDA DOMINGUEZ MARTIN JAVIER	802,60	674	850	762,00	0	807
18019686	2	MARINGUE CANALES JOSE IGNACIO	810,00	700	850	775,00	670	749
17617831	0	PAVEZ VAN RYSELBERGHE TOMAS IGNACIO	810,80	674	850	762,00	0	807
17701365	K	PEREZ ZAVALA RODRIGO ANDRES	817,20	674	850	762,00	0	839
17960015	3	RIOS STANGE PABLO ALEJANDRO	812,60	608	850	729,00	0	829
19936831	1	SUAZO VECINO GONZALO	804,20	732	850	791,00	0	766
17703547	5	WENZEL ACUÑA GEORGE ALFONS	813,00	674	850	762,00	0	839

FACULTAD : FÍSICA
CARRERA : LICENCIATURA EN FÍSICA
PUNTAJE CORTE 2010 (10% SUPERIOR) : 775,20
PUESTO CORTE 2010 (10% SUPERIOR) : 3

RUT	DV	NOMBRE DEL ALUMNO	PUNTAJE DE SELECCIÓN	BATERIA DE SELECCIÓN				
				PSU			Pruebas Optativas	
				L y C	Matem.	Prom.	H y CS.	Ciencias
D E S I E R T O								

FACULTAD : FÍSICA
CARRERA : LICENCIATURA EN ASTRONOMÍA
PUNTAJE CORTE 2010 (10% SUPERIOR) : 756,60
PUESTO CORTE 2010 (10% SUPERIOR) : 3

RUT	DV	NOMBRE DEL ALUMNO	PUNTAJE DE SELECCIÓN	BATERIA DE SELECCIÓN				
				PSU			Pruebas Optativas	
				L y C	Matem.	Prom.	H y CS.	Ciencias
17702914	9	BASTIDAS BRAVO BENJAMIN ANDRES	794,10	721	850	785,50	0	721

**MATRÍCULA DE HONOR ALUMNOS NUEVOS.
PUNTAJE NACIONAL. ADMISIÓN 2010.**

15

FACULTAD : CIENCIAS ECONÓMICAS Y ADMINISTRATIVAS
CARRERA : INGENIERÍA COMERCIAL
PUNTAJE CORTE 2010 (10% SUPERIOR) : 789,60
PUESTO CORTE 2010 (10% SUPERIOR) : 25

RUT	DV	NOMBRE DEL ALUMNO	PUNTAJE DE SELECCIÓN	BATERIA DE SELECCIÓN				
				PSU			Pruebas Optativas	
				L y C	Matem.	Prom.	H y CS.	Ciencias
18019741	9	CONTRERAS JOFRE FRANCISCA ALEJANDRA	793,30	639	850	744,50	0	689
18019220	4	ETEROVIC MARTI ISABEL ANDREA	803,80	710	850	780,00	717	786
17700112	0	LARRAIN PARODI MARIA MAGDALENA	800,50	691	850	770,50	772	0

FACULTAD : MATEMÁTICAS
CARRERA : MATEMÁTICA / ESTADÍSTICA
PUNTAJE CORTE 2010 (10% SUPERIOR) : 728,80
PUESTO CORTE 2010 (10% SUPERIOR) : 7

RUT	DV	NOMBRE DEL ALUMNO	PUNTAJE DE SELECCIÓN	BATERIA DE SELECCIÓN				
				PSU			Pruebas Optativas	
				L y C	Matem.	Prom.	H y CS.	Ciencias
18084716	2	CANALES ALVAREZ GONZALO FELIPE	767,80	710	756	733,00	0	850
17700991	1	EDWARDS CAMPINO MARIA MAGDALENA	805,50	721	850	785,50	0	757

PROGRAMA : COLLEGE UC
CARRERA : COLLEGE EN ARTES Y HUMANIDADES
PUNTAJE CORTE 2010 (10% SUPERIOR) : 749,70
PUESTO CORTE 2010 (10% SUPERIOR) : 7

RUT	DV	NOMBRE DEL ALUMNO	PUNTAJE DE SELECCIÓN	BATERIA DE SELECCIÓN				
				PSU			Pruebas Optativas	
				L y C	Matem.	Prom.	H y CS.	Ciencias
D E S I E R T O								

PROGRAMA : COLLEGE UC
CARRERA : COLLEGE EN CIENCIAS NATURALES Y MATEMÁTICA
PUNTAJE CORTE 2010 (10% SUPERIOR) : 738,95
PUESTO CORTE 2010 (10% SUPERIOR) : 45

RUT	DV	NOMBRE DEL ALUMNO	PUNTAJE DE SELECCIÓN	BATERIA DE SELECCIÓN				
				PSU			Pruebas Optativas	
				L y C	Matem.	Prom.	H y CS.	Ciencias
D E S I E R T O								

PROGRAMA : COLLEGE UC
CARRERA : COLLEGE EN CIENCIAS SOCIALES
PUNTAJE CORTE 2010 (10% SUPERIOR) : 708,90
PUESTO CORTE 2010 (10% SUPERIOR) : 43

RUT	DV	NOMBRE DEL ALUMNO	PUNTAJE DE SELECCIÓN	BATERIA DE SELECCIÓN				
				PSU			Pruebas Optativas	
				L y C	Matem.	Prom.	H y CS.	Ciencias
D E S I E R T O								

**MATRÍCULA DE HONOR ALUMNOS NUEVOS.
PUNTAJE NACIONAL. ADMISIÓN 2010.**

16

FACULTAD : QUÍMICA
CARRERA : LICENCIATURA EN QUÍMICA
PUNTAJE CORTE 2010 (10% SUPERIOR) : 726,30
PUESTO CORTE 2010 (10% SUPERIOR) : 4

RUT	DV	NOMBRE DEL ALUMNO	PUNTAJE DE SELECCIÓN	BATERIA DE SELECCIÓN				
				PSU			Pruebas Optativas	
				L y C	Matem.	Prom.	H y CS.	Ciencias
D E S I E R T O								

FACULTAD : QUÍMICA
CARRERA : QUÍMICA Y FARMACIA
PUNTAJE CORTE 2010 (10% SUPERIOR) : 726,05
PUESTO CORTE 2010 (10% SUPERIOR) : 8

RUT	DV	NOMBRE DEL ALUMNO	PUNTAJE DE SELECCIÓN	BATERIA DE SELECCIÓN				
				PSU			Pruebas Optativas	
				L y C	Matem.	Prom.	H y CS.	Ciencias
D E S I E R T O								

FACULTAD : AGRONOMÍA E INGENIERÍA FORESTAL
CARRERA : AGRONOMÍA E INGENIERÍA FORESTAL
PUNTAJE CORTE 2010 (10% SUPERIOR) : 695,25
PUESTO CORTE 2010 (10% SUPERIOR) : 27

RUT	DV	NOMBRE DEL ALUMNO	PUNTAJE DE SELECCIÓN	BATERIA DE SELECCIÓN				
				PSU			Pruebas Optativas	
				L y C	Matem.	Prom.	H y CS.	Ciencias
D E S I E R T O								

FACULTAD : CIENCIAS BIOLÓGICAS
CARRERA : LICENCIATURA EN CIENCIAS BIOLÓGICAS
PUNTAJE CORTE 2010 (10% SUPERIOR) : 696,05
PUESTO CORTE 2010 (10% SUPERIOR) : 8

RUT	DV	NOMBRE DEL ALUMNO	PUNTAJE DE SELECCIÓN	BATERIA DE SELECCIÓN				
				PSU			Pruebas Optativas	
				L y C	Matem.	Prom.	H y CS.	Ciencias
D E S I E R T O								

FACULTAD : CIENCIAS BIOLÓGICAS
CARRERA : BIOLOGÍA MARINA
PUNTAJE CORTE 2010 (10% SUPERIOR) : 680,05
PUESTO CORTE 2010 (10% SUPERIOR) : 5

RUT	DV	NOMBRE DEL ALUMNO	PUNTAJE DE SELECCIÓN	BATERIA DE SELECCIÓN				
				PSU			Pruebas Optativas	
				L y C	Matem.	Prom.	H y CS.	Ciencias
D E S I E R T O								

FACULTAD : CIENCIAS BIOLÓGICAS
CARRERA : BIOQUÍMICA
PUNTAJE CORTE 2010 (10% SUPERIOR) : 760,85
PUESTO CORTE 2010 (10% SUPERIOR) : 4

RUT	DV	NOMBRE DEL ALUMNO	PUNTAJE DE SELECCIÓN	BATERIA DE SELECCIÓN				
				PSU			Pruebas Optativas	
				L y C	Matem.	Prom.	H y CS.	Ciencias
D E S I E R T O								

**MATRÍCULA DE HONOR ALUMNOS NUEVOS.
PUNTAJE NACIONAL. ADMISIÓN 2010.**

17

FACULTAD : MEDICINA
CARRERA : ENFERMERÍA
PUNTAJE CORTE 2010 (10% SUPERIOR) : 727,15
PUESTO CORTE 2010 (10% SUPERIOR) : 12

RUT	DV	NOMBRE DEL ALUMNO	PUNTAJE DE SELECCIÓN	BATERIA DE SELECCIÓN				
				PSU			Pruebas Optativas	
				L y C	Matem.	Prom.	H y CS.	Ciencias
D E S I E R T O								

FACULTAD : MEDICINA
CARRERA : ODONTOLOGÍA
PUNTAJE CORTE 2010 (10% SUPERIOR) : 772,35
PUESTO CORTE 2010 (10% SUPERIOR) : 6

RUT	DV	NOMBRE DEL ALUMNO	PUNTAJE DE SELECCIÓN	BATERIA DE SELECCIÓN				
				PSU			Pruebas Optativas	
				L y C	Matem.	Prom.	H y CS.	Ciencias
D E S I E R T O								

FACULTAD : MEDICINA
CARRERA : MEDICINA
PUNTAJE CORTE 2010 (10% SUPERIOR) : 810,55
PUESTO CORTE 2010 (10% SUPERIOR) : 9

RUT	DV	NOMBRE DEL ALUMNO	PUNTAJE DE SELECCIÓN	BATERIA DE SELECCIÓN				
				PSU			Pruebas Optativas	
				L y C	Matem.	Prom.	H y CS.	Ciencias
D E S I E R T O								

FACULTAD : DERECHO
CARRERA : DERECHO
PUNTAJE CORTE 2010 (10% SUPERIOR) : 768,80
PUESTO CORTE 2010 (10% SUPERIOR) : 25

RUT	DV	NOMBRE DEL ALUMNO	PUNTAJE DE SELECCIÓN	BATERIA DE SELECCIÓN				
				PSU			Pruebas Optativas	
				L y C	Matem.	Prom.	H y CS.	Ciencias
18114706	7	RIOS IZQUIERDO JOSE MIGUEL	779,20	784	701	742,50	850	0

FACULTAD : EDUCACIÓN
CARRERA : PEDAGOGÍA GENERAL BÁSICA
PUNTAJE CORTE 2010 (10% SUPERIOR) : 691,35
PUESTO CORTE 2010 (10% SUPERIOR) : 20

RUT	DV	NOMBRE DEL ALUMNO	PUNTAJE DE SELECCIÓN	BATERIA DE SELECCIÓN				
				PSU			Pruebas Optativas	
				L y C	Matem.	Prom.	H y CS.	Ciencias
D E S I E R T O								

FACULTAD : EDUCACIÓN
CARRERA : EDUCACIÓN DE PÁRVULOS
PUNTAJE CORTE 2010 (10% SUPERIOR) : 655,55
PUESTO CORTE 2010 (10% SUPERIOR) : 9

RUT	DV	NOMBRE DEL ALUMNO	PUNTAJE DE SELECCIÓN	BATERIA DE SELECCIÓN				
				PSU			Pruebas Optativas	
				L y C	Matem.	Prom.	H y CS.	Ciencias
D E S I E R T O								

**MATRÍCULA DE HONOR ALUMNOS NUEVOS.
PUNTAJE NACIONAL. ADMISIÓN 2010.**

18

FACULTAD : COMUNICACIONES
CARRERA : PERIODISMO Y DIRECCIÓN AUDIOVISUAL
PUNTAJE CORTE 2010 (10% SUPERIOR) : 712,60
PUESTO CORTE 2010 (10% SUPERIOR) : 10

RUT	DV	NOMBRE DEL ALUMNO	PUNTAJE DE SELECCIÓN	BATERIA DE SELECCIÓN				
				PSU			Pruebas Optativas	
				L y C	Matem.	Prom.	H y CS.	Ciencias
17701201	7	ESPINOZA CARRASCO MARTIN	715,60	801	640	720,50	850	0

FACULTAD : LETRAS
CARRERA : LIC. EN LETRAS M/LINGÜÍSTICA Y LITERATURA HISPÁNICAS
PUNTAJE CORTE 2010 (10% SUPERIOR) : 725,60
PUESTO CORTE 2010 (10% SUPERIOR) : 8

RUT	DV	NOMBRE DEL ALUMNO	PUNTAJE DE SELECCIÓN	BATERIA DE SELECCIÓN				
				PSU			Pruebas Optativas	
				L y C	Matem.	Prom.	H y CS.	Ciencias
D E S I E R T O								

FACULTAD : LETRAS
CARRERA : LIC. EN LETRAS M/LINGÜÍSTICA Y LITERATURA INGLESAS
PUNTAJE CORTE 2010 (10% SUPERIOR) : 721,50
PUESTO CORTE 2010 (10% SUPERIOR) : 4

RUT	DV	NOMBRE DEL ALUMNO	PUNTAJE DE SELECCIÓN	BATERIA DE SELECCIÓN				
				PSU			Pruebas Optativas	
				L y C	Matem.	Prom.	H y CS.	Ciencias
D E S I E R T O								

FACULTAD : CIENCIAS SOCIALES
CARRERA : PSICOLOGÍA
PUNTAJE CORTE 2010 (10% SUPERIOR) : 754,10
PUESTO CORTE 2010 (10% SUPERIOR) : 11

RUT	DV	NOMBRE DEL ALUMNO	PUNTAJE DE SELECCIÓN	BATERIA DE SELECCIÓN				
				PSU			Pruebas Optativas	
				L y C	Matem.	Prom.	H y CS.	Ciencias
17702803	7	CORREA PERRY VERONICA ISABEL	761,00	792	678	735,00	850	0

FACULTAD : CIENCIAS SOCIALES
CARRERA : TRABAJO SOCIAL
PUNTAJE CORTE 2010 (10% SUPERIOR) : 675,60
PUESTO CORTE 2010 (10% SUPERIOR) : 6

RUT	DV	NOMBRE DEL ALUMNO	PUNTAJE DE SELECCIÓN	BATERIA DE SELECCIÓN				
				PSU			Pruebas Optativas	
				L y C	Matem.	Prom.	H y CS.	Ciencias
D E S I E R T O								

FACULTAD : CIENCIAS SOCIALES
CARRERA : SOCIOLOGÍA
PUNTAJE CORTE 2010 (10% SUPERIOR) : 742,25
PUESTO CORTE 2010 (10% SUPERIOR) : 5

RUT	DV	NOMBRE DEL ALUMNO	PUNTAJE DE SELECCIÓN	BATERIA DE SELECCIÓN				
				PSU			Pruebas Optativas	
				L y C	Matem.	Prom.	H y CS.	Ciencias
D E S I E R T O								

**MATRÍCULA DE HONOR ALUMNOS NUEVOS.
PUNTAJE NACIONAL. ADMISIÓN 2010.**

19

FACULTAD : ARTES
CARRERA : LICENCIATURA EN ARTE
PUNTAJE CORTE 2010 (10% SUPERIOR) : 698,65
PUESTO CORTE 2010 (10% SUPERIOR) : 11

RUT	DV	NOMBRE DEL ALUMNO	PUNTAJE DE SELECCIÓN	BATERIA DE SELECCIÓN				
				PSU			Pruebas Optativas	
				L y C	Matem.	Prom.	H y CS.	Ciencias
D E S I E R T O								

FACULTAD : ARTES
CARRERA : ACTUACIÓN
PUNTAJE CORTE 2010 (10% SUPERIOR) : 723,48
PUESTO CORTE 2010 (10% SUPERIOR) : 4

RUT	DV	NOMBRE DEL ALUMNO	PUNTAJE DE SELECCIÓN	BATERIA DE SELECCIÓN				
				PSU			Pruebas Optativas	
				L y C	Matem.	Prom.	H y CS.	Ciencias
D E S I E R T O								

FACULTAD : ARTES
CARRERA : MÚSICA
PUNTAJE CORTE 2010 (10% SUPERIOR) : 729,47
PUESTO CORTE 2010 (10% SUPERIOR) : 2

RUT	DV	NOMBRE DEL ALUMNO	PUNTAJE DE SELECCIÓN	BATERIA DE SELECCIÓN				
				PSU			Pruebas Optativas	
				L y C	Matem.	Prom.	H y CS.	Ciencias
D E S I E R T O								

FACULTAD : HISTORIA, GEOGRAFÍA Y CIENCIA POLÍTICA
CARRERA : LICENCIATURA EN HISTORIA
PUNTAJE CORTE 2010 (10% SUPERIOR) : 752,40
PUESTO CORTE 2010 (10% SUPERIOR) : 8

RUT	DV	NOMBRE DEL ALUMNO	PUNTAJE DE SELECCIÓN	BATERIA DE SELECCIÓN				
				PSU			Pruebas Optativas	
				L y C	Matem.	Prom.	H y CS.	Ciencias
D E S I E R T O								

FACULTAD : HISTORIA, GEOGRAFÍA Y CIENCIA POLÍTICA
CARRERA : GEOGRAFÍA
PUNTAJE CORTE 2010 (10% SUPERIOR) : 686,00
PUESTO CORTE 2010 (10% SUPERIOR) : 6

RUT	DV	NOMBRE DEL ALUMNO	PUNTAJE DE SELECCIÓN	BATERIA DE SELECCIÓN				
				PSU			Pruebas Optativas	
				L y C	Matem.	Prom.	H y CS.	Ciencias
D E S I E R T O								

FACULTAD : HISTORIA, GEOGRAFÍA Y CIENCIA POLÍTICA
CARRERA : CIENCIA POLÍTICA
PUNTAJE CORTE 2010 (10% SUPERIOR) : 728,80
PUESTO CORTE 2010 (10% SUPERIOR) : 5

RUT	DV	NOMBRE DEL ALUMNO	PUNTAJE DE SELECCIÓN	BATERIA DE SELECCIÓN				
				PSU			Pruebas Optativas	
				L y C	Matem.	Prom.	H y CS.	Ciencias
17788768	4	CARRASCO SAEZ SANTIAGO SEBASTIAN	756,90	776	673	724,50	850	0

**MATRÍCULA DE HONOR ALUMNOS NUEVOS.
PUNTAJE NACIONAL. ADMISIÓN 2010.**

20

BECA : PUNTAJE NACIONAL
FACULTAD : ARQUITECTURA, DISEÑO Y ESTUDIOS URBANOS
CARRERA : DISEÑO
PUNTAJE CORTE 2010 (10% SUPERIOR) : 741,55
PUESTO CORTE 2010 (10% SUPERIOR) : 11

RUT	DV	NOMBRE DEL ALUMNO	PUNTAJE DE SELECCIÓN	BATERIA DE SELECCIÓN				
				PSU			Pruebas Optativas	
				L y C	Matem.	Prom.	H y CS.	Ciencias
D E S I E R T O								

FACULTAD : ARQUITECTURA DISEÑO Y ESTUDIOS URBANOS
CARRERA : ARQUITECTURA
PUNTAJE CORTE 2010 (10% SUPERIOR) : 770,20
PUESTO CORTE 2010 (10% SUPERIOR) : 10

RUT	DV	NOMBRE DEL ALUMNO	PUNTAJE DE SELECCIÓN	BATERIA DE SELECCIÓN				
				PSU			Pruebas Optativas	
				L y C	Matem.	Prom.	H y CS.	Ciencias
17961484	7	ROJAS CIFUENTES DANIELA PAZ	776,00	721	850	785,50	0	749

SEDE : VILLARRICA
CARRERA : PEDAGOGÍA GENERAL BÁSICA
PUNTAJE CORTE 2010 (10% SUPERIOR) : 578,45
PUESTO CORTE 2010 (10% SUPERIOR) : 7

RUT	DV	NOMBRE DEL ALUMNO	PUNTAJE DE SELECCIÓN	BATERIA DE SELECCIÓN				
				PSU			Pruebas Optativas	
				L y C	Matem.	Prom.	H y CS.	Ciencias
D E S I E R T O								

ALUMNOS NUEVOS.
PROMEDIO PSU IGUAL O MAYOR A 800 PUNTOS. ADMISIÓN 2010.

21

FACULTAD : INGENIERÍA
CARRERA : CONSTRUCCIÓN CIVIL, LICENCIATURA EN CONSTRUCCIÓN

RUT	DV	NOMBRE DEL ALUMNO	PUNTAJE DE SELECCIÓN	BATERIA DE SELECCIÓN				
				PSU			Pruebas Optativas	
				L y C	Matem.	Prom.	H y CS.	Ciencias
D E S I E R T O								

FACULTAD : INGENIERÍA
CARRERA : INGENIERÍA CIVIL

RUT	DV	NOMBRE DEL ALUMNO	PUNTAJE DE SELECCIÓN	BATERIA DE SELECCIÓN				
				PSU			Pruebas Optativas	
				L y C	Matem.	Prom.	H y CS.	Ciencias
18012999	5	AGUILERA LAGOS JOSE IGNACIO	807,40	784	850	817,00	744	797
17601268	4	ARZE ALCALDE MARIA BARBARA ANDREA	760,30	801	812	806,50	626	689
17854216	8	BRAVO ORTEGA SEBASTIAN ANDRES	781,90	776	831	803,50	613	680
17702618	2	CABELLO FUENZALIDA PABLO ANTONIO	796,20	754	850	802,00	0	797
17811403	4	CATALAN SALAS HERNAN FELIPE	796,00	792	850	821,00	0	757
17869842	7	CELHAY RODRIGUEZ JUAN IGNACIO	804,60	809	831	820,00	670	797
17659957	K	CONCHA ROJAS FELIPE ANDRES	807,30	776	831	803,50	0	807
17959373	4	CONTRERAS LABARCA TANIA LORENA	811,10	792	831	811,50	0	797
17615872	7	CORDERO BRUMMER JAIME ANDRES	818,60	754	850	802,00	0	786
18019306	5	CORREA FERNANDEZ NICOLAS DIEGO SEBASTIAN	791,00	784	850	817,00	744	715
17699924	1	CORTHORN ERRAZURIZ NICOLAS ANDRES	789,10	809	850	829,50	0	693
17703883	0	CUEVAS BRAUN SEBASTIAN	812,70	809	850	829,50	717	749
17677362	6	DE LUCCA VIACAVA ANGELO LUIGI	797,40	754	850	802,00	682	721
17652311	5	DIAZ IRIONDO JOSE IGNACIO	803,30	809	812	810,50	0	797
17836808	7	DURAN FLORES PABLO IGNACIO ADOLFO	799,10	776	831	803,50	649	807
18019166	6	EXSS FIEDLER PABLO	822,00	817	831	824,00	645	839
17343825	7	FELIS SOLIS MAXIMILIANO ALEJANDRO	810,20	825	831	828,00	0	797
18305453	8	FUENZALIDA MANETTI ENRIQUE PABLO	770,40	754	850	802,00	655	689
17891842	7	GAJARDO CANALES JOAQUIN ANTONIO	820,40	768	850	809,00	0	829
17704202	1	GAJARDO ORELLANA DANIEL IGNACIO	820,20	768	850	809,00	0	807
17932372	9	GONZALEZ VALDES FELIPE ANTONIO	818,80	754	850	802,00	0	807
17920576	9	GUAJARDO RAMOS PABLO IGNACIO	794,80	754	850	802,00	0	749
17701406	0	HOFMANN CASAS VALERIA CAROLINA	796,60	801	831	816,00	0	741
17702424	4	HOJAS LORET PEDRO AGUSTIN	790,90	784	831	807,50	701	741
18018736	7	HUERTA PEREZ FELIPE ANDRES LEONEL	814,80	809	831	820,00	0	807
17765227	K	ILLANES CARRASCO SEBASTIAN ALEJANDRO	821,20	776	850	813,00	0	829
17890161	3	LABBE ROMO SEBASTIAN FEDERICO	803,60	776	850	813,00	727	741
17932434	2	LAGOS CRUA CAMILO IGNACIO	808,70	817	850	833,50	757	766
17959184	7	LARRAIN AYLWIN SARA PAZ	818,40	792	850	821,00	636	766

ALUMNOS NUEVOS.
PROMEDIO PSU IGUAL O MAYOR A 800 PUNTOS. ADMISIÓN 2010.

22

FACULTAD : INGENIERÍA
CARRERA : INGENIERÍA CIVIL

RUT	DV	NOMBRE DEL ALUMNO	PUNTAJE DE SELECCIÓN	BATERIA DE SELECCIÓN				
				PSU			Pruebas Optativas	
				L y C	Matem.	Prom.	H y CS.	Ciencias
18019229	8	MUZARD COSTA JUAN JOSE	796,00	776	850	813,00	0	703
18115937	5	OLIVARES PAREDES DIEGO VALENTINO	790,10	801	812	806,50	0	797
17958444	1	OVALLE GARRETON JAVIER	801,90	817	812	814,50	0	786
17765340	3	PAEZ RAMOS KATHERINE VALESCA	793,50	784	831	807,50	0	693
17617528	1	PAVON LANCIS NICOLAS JOAQUIN	795,10	776	831	803,50	0	766
18061436	2	PEREZ MARTINEZ SEBASTIAN IGNACIO	772,80	754	850	802,00	0	721
17703019	8	PEREZ COTAPOS AMENABAR ANTONIA	812,10	784	831	807,50	660	786
17702234	9	RAZETO CACERES HECTOR AGUSTIN	807,30	776	831	803,50	0	807
17675304	8	SAITUA PEREZ FELIPE IGNACIO	820,70	784	831	807,50	0	829
17703486	K	SAPAG GONZALEZ MAGDALENA PAZ	805,30	776	831	803,50	677	797
17955588	3	SOLARI SCHIRMER JUAN PABLO	781,10	784	831	807,50	701	672
17676319	1	SOZA PARRA JAIME ANTONIO	816,60	754	850	802,00	0	776
17702512	7	STURLA ALVAREZ RICARDO MAXIMILIANO	780,40	801	831	816,00	664	680
18018390	6	TAGLE OSSA MARIA CAMILA	769,80	792	812	802,00	660	741
17704679	5	TORRES LARA ARIEL ENRIQUE	809,70	776	831	803,50	0	839
17703462	2	UGALDE GARCES JOSE AGUSTIN	797,00	792	850	821,00	0	741
17962462	1	VELASQUEZ GUERINO CONSTANTIN SEBASTIAN KI	780,80	754	850	802,00	0	741
17958015	2	VENEGAS AGUILAR JUAN EUGENIO	813,60	817	831	824,00	655	797
17960336	5	VERGARA GONZALEZ ROBERTO ENRIQUE	788,60	768	850	809,00	708	649
17789031	6	VERGARA IDUYA FELIPE ANDRES	820,80	776	850	813,00	617	786
18019189	5	VICUÑA ALLIENDE SANTIAGO	799,10	776	831	803,50	0	786
17864999	K	VIDAL SILVA CARLA ANAIS	819,60	817	831	824,00	788	807
17890242	3	VILLEGAS PINO SEBASTIAN ALEXIS	767,60	776	850	813,00	0	684
17704703	1	WAINSTEIN BEZAMAT GABRIEL	793,30	776	831	803,50	660	757

FACULTAD : FÍSICA
CARRERA : LICENCIATURA EN FÍSICA

RUT	DV	NOMBRE DEL ALUMNO	PUNTAJE DE SELECCIÓN	BATERIA DE SELECCIÓN				
				PSU			Pruebas Optativas	
				L y C	Matem.	Prom.	H y CS.	Ciencias
D E S I E R T O								

BECA : PROMEDIO PSU MAYOR O IGUAL A 800 PUNTOS
FACULTAD : FÍSICA
CARRERA : LICENCIATURA EN ASTRONOMÍA

RUT	DV	NOMBRE DEL ALUMNO	PUNTAJE DE SELECCIÓN	BATERIA DE SELECCIÓN				
				PSU			Pruebas Optativas	
				L y C	Matem.	Prom.	H y CS.	Ciencias
D E S I E R T O								

PROMEDIO PSU IGUAL O MAYOR A 800 PUNTOS. ADMISIÓN 2010.

FACULTAD : CIENCIAS ECONÓMICAS Y ADMINISTRATIVAS

CARRERA : INGENIERÍA COMERCIAL

RUT	DV	NOMBRE DEL ALUMNO	PUNTAJE DE SELECCIÓN	BATERIA DE SELECCIÓN				
				PSU			Pruebas Optativas	
				L y C	Matem.	Prom.	H y CS.	Ciencias
17617347	5	ALBARRAN PACHECO SEBASTIAN IGNACIO	815,10	784	831	807,50	772	797
17702627	1	ALVAREZ BESSI JOSEFINA ANDREA	758,40	776	831	803,50	670	512
17704714	7	ALVO JASHES JACOBO MANUEL	771,00	784	831	807,50	788	668
18158919	1	ARRIAGADA IRARRAZAVAL MAX	808,20	768	850	809,00	772	0
17701585	7	BAMBACH VIAL JUAN PAULO	778,60	801	812	806,50	819	0
17700316	6	BAR ARMSTRONG CAROLINE MARIE	748,40	792	812	802,00	649	0
17699695	1	BUCHER PETTERSEN CRISTOBAL ANDRES	796,70	776	831	803,50	744	0
17698897	5	CHARLIN BENAVIDES TOMAS	793,00	754	850	802,00	757	628
17701459	1	CONCHA GARCIA JUAN PABLO	803,60	801	831	816,00	788	0
17857638	0	DIAZ FERNANDEZ ANTONIA	780,50	817	831	824,00	727	0
17958107	8	DOSQUE CONCHA PEDRO ENRIQUE	791,20	768	850	809,00	788	0
18159342	3	JOTTAR BILBAO JORGE	788,80	768	850	809,00	701	657
17603762	8	KOPORCIC MOLINA DARKO ESTEBAN	807,00	784	850	817,00	744	589
18020206	4	LARRAIN BARAONA MANUEL JOSE	795,10	768	850	809,00	701	0
18018186	5	LAVIN FERRADA MARIA JOSEFINA	805,30	792	812	802,00	701	786
17701273	4	MUSALEM CRUZ DANIELA ANDREA	789,60	801	831	816,00	834	0
17700470	7	PARRAGUE ROZAS MARIA PASTORA	774,80	792	812	802,00	727	0
17961859	1	PEREZ-BARROS LARRAIN MARIA MAGDALENA	789,80	784	831	807,50	727	0
17704564	0	PIERATTINI SEYLER FRANCO SEVERINO	766,60	776	831	803,50	689	0
18018370	1	QUER LAGNO JAVIER ANDRES	754,30	801	812	806,50	0	699
17703681	1	RIGOLI ROSS STEFANIA	785,80	809	812	810,50	757	0
18020912	3	SAAVEDRA BARROS MARIA TRINIDAD	789,80	784	831	807,50	727	628
17959757	8	VALDES AGUIRRE CONSUELO MARIA	806,20	792	850	821,00	788	0
17704836	4	VALENZUELA DIEZ AGUSTIN	802,80	784	831	807,50	0	734

FACULTAD : MATEMÁTICAS

CARRERA : LICENCIATURA EN MATEMÁTICA

RUT	DV	NOMBRE DEL ALUMNO	PUNTAJE DE SELECCIÓN	BATERIA DE SELECCIÓN				
				PSU			Pruebas Optativas	
				L y C	Matem.	Prom.	H y CS.	Ciencias
D E S I E R T O								

ALUMNOS NUEVOS.
PROMEDIO PSU IGUAL O MAYOR A 800 PUNTOS. ADMISIÓN 2010.

PROGRAMA : COLLEGE UC
CARRERA : COLLEGE EN ARTES Y HUMANIDADES

RUT	DV	NOMBRE DEL ALUMNO	PUNTAJE DE SELECCIÓN	BATERIA DE SELECCIÓN				
				PSU			Pruebas Optativas	
				L y C	Matem.	Prom.	H y CS.	Ciencias
17988974	9	DIETZ PARR MARIA FLORENCIA	807,00	809	831	820,00	735	0

PROGRAMA : COLLEGE UC
CARRERA : COLLEGE EN CIENCIAS NATURALES Y MATEMÁTICA

RUT	DV	NOMBRE DEL ALUMNO	PUNTAJE DE SELECCIÓN	BATERIA DE SELECCIÓN				
				PSU			Pruebas Optativas	
				L y C	Matem.	Prom.	H y CS.	Ciencias
D E S I E R T O								

PROGRAMA : COLLEGE UC
CARRERA : COLLEGE EN CIENCIAS SOCIALES

RUT	DV	NOMBRE DEL ALUMNO	PUNTAJE DE SELECCIÓN	BATERIA DE SELECCIÓN				
				PSU			Pruebas Optativas	
				L y C	Matem.	Prom.	H y CS.	Ciencias
17602574	3	HURTADO LABARCA DANIEL DE JESUS	751,70	784	831	807,50	689	642

FACULTAD : QUÍMICA
CARRERA : LICENCIATURA EN QUÍMICA

RUT	DV	NOMBRE DEL ALUMNO	PUNTAJE DE SELECCIÓN	BATERIA DE SELECCIÓN				
				PSU			Pruebas Optativas	
				L y C	Matem.	Prom.	H y CS.	Ciencias
D E S I E R T O								

FACULTAD : QUÍMICA
CARRERA : QUÍMICA Y FARMACIA

RUT	DV	NOMBRE DEL ALUMNO	PUNTAJE DE SELECCIÓN	BATERIA DE SELECCIÓN				
				PSU			Pruebas Optativas	
				L y C	Matem.	Prom.	H y CS.	Ciencias
D E S I E R T O								

FACULTAD : AGRONOMÍA E INGENIERÍA FORESTAL
CARRERA : AGRONOMÍA E INGENIERÍA FORESTAL

RUT	DV	NOMBRE DEL ALUMNO	PUNTAJE DE SELECCIÓN	BATERIA DE SELECCIÓN				
				PSU			Pruebas Optativas	
				L y C	Matem.	Prom.	H y CS.	Ciencias
D E S I E R T O								

ALUMNOS NUEVOS.
PROMEDIO PSU IGUAL O MAYOR A 800 PUNTOS. ADMISIÓN 2010.

25

FACULTAD : CIENCIAS BIOLÓGICAS
CARRERA : LICENCIATURA EN CIENCIAS BIOLÓGICAS

RUT	DV	NOMBRE DEL ALUMNO	PUNTAJE DE SELECCIÓN	BATERIA DE SELECCIÓN				
				PSU			Pruebas Optativas	
				L y C	Matem.	Prom.	H y CS.	Ciencias
D E S I E R T O								

FACULTAD : CIENCIAS BIOLÓGICAS
CARRERA : BIOLOGÍA MARINA

RUT	DV	NOMBRE DEL ALUMNO	PUNTAJE DE SELECCIÓN	BATERIA DE SELECCIÓN				
				PSU			Pruebas Optativas	
				L y C	Matem.	Prom.	H y CS.	Ciencias
D E S I E R T O								

FACULTAD : CIENCIAS BIOLÓGICAS
CARRERA : BIOQUÍMICA

RUT	DV	NOMBRE DEL ALUMNO	PUNTAJE DE SELECCIÓN	BATERIA DE SELECCIÓN				
				PSU			Pruebas Optativas	
				L y C	Matem.	Prom.	H y CS.	Ciencias
D E S I E R T O								

FACULTAD : MEDICINA
CARRERA : ENFERMERÍA

RUT	DV	NOMBRE DEL ALUMNO	PUNTAJE DE SELECCIÓN	BATERIA DE SELECCIÓN				
				PSU			Pruebas Optativas	
				L y C	Matem.	Prom.	H y CS.	Ciencias
D E S I E R T O								

FACULTAD : MEDICINA
CARRERA : MEDICINA

RUT	DV	NOMBRE DEL ALUMNO	PUNTAJE DE SELECCIÓN	BATERIA DE SELECCIÓN				
				PSU			Pruebas Optativas	
				L y C	Matem.	Prom.	H y CS.	Ciencias
17960356	K	ACLE FOSSA RENATA NICOLE	800,55	801	831	816,00	0	776
17993762	K	ALLENDE SALAZAR RUBEN FRANCISCO	800,80	776	831	803,50	744	786
18078329	6	AYALA SANHUEZA FELIPE ESTEBAN	801,60	801	850	825,50	694	807
18018495	3	BAY MUNTNICH CONSTANZA SOFIA	785,85	792	812	802,00	0	749
17699555	6	BENNETT LASO JOSE TOMAS	807,25	784	850	817,00	0	797
17962140	1	BRAVO SOTO GONZALO ANTONIO	788,15	801	831	816,00	0	776
17704408	3	CASALS HAGE MICHELLE	794,30	776	831	803,50	0	776
18165157	1	COTORAS VIEDMA PETRE VINKO	805,75	768	850	809,00	0	807
18020849	6	EDWARDS TAGLE JAVIERA	813,25	792	850	821,00	819	797
18165555	0	FAUNDEZ PALACIOS JORGE IGNACIO	807,05	768	850	809,00	0	829

**ALUMNOS NUEVOS.
PROMEDIO PSU IGUAL O MAYOR A 800 PUNTOS. ADMISIÓN 2010.**

26

**FACULTAD : MEDICINA
CARRERA : MEDICINA**

RUT	DV	NOMBRE DEL ALUMNO	PUNTAJE DE SELECCIÓN	BATERIA DE SELECCIÓN				
				PSU			Pruebas Optativas	
				L y C	Matem.	Prom.	H y CS.	Ciencias
18020275	7	GALVEZ VALERO CAMILA ANASTASIA	788,60	776	831	803,50	0	786
18114402	5	GARCIA CONTRERAS KAREN MARGARITA	804,00	776	850	813,00	0	776
17995622	5	GARCIA GONZALEZ PAZ-ANDREA	785,35	792	831	811,50	708	741
17700227	5	GARRIDO ABARCA SEBASTIAN RODRIGO	786,40	784	831	807,50	0	786
17652301	8	GONZALEZ GAETE MARIA MAGDALENA	791,60	817	831	824,00	0	741
17679490	9	HANANIA TOMASEVICH ANDRES FRANCISCO	795,70	801	812	806,50	708	829
17959323	8	INFANTE FUENZALIDA TERESITA DEL NIÑO JESUS	784,60	754	850	802,00	0	786
18007922	K	JELDRES PULGAR ALEJANDRO ANTONIO	822,30	825	831	828,00	0	839
17993727	1	KITTSTEINER MANUBENS LUCAS JAVIER	791,80	801	831	816,00	708	741
18020724	4	KRAMER URRUTIA TOMAS ANDRES	795,45	784	831	807,50	0	839
17860533	K	LAMAISON BUGUEÑO FABIAN ANDRES	801,55	768	850	809,00	0	807
18019829	6	LEON CASTRO FRANCISCA ANDREA	803,55	776	831	803,50	0	797
17982572	4	LOBOS URBINA DIEGO NICOLAS	800,55	801	831	816,00	0	776
17617139	1	MARQUEZ YAÑEZ ROCIO FERNANDA	798,85	817	831	824,00	0	786
17932311	7	MERCADAL ALBORNOZ IRENE MARIA	806,25	801	850	825,50	677	776
17704692	2	MUJICA PEREZ DE CASTRO BENJAMIN	791,80	776	850	813,00	689	776
18004191	5	MUNDACA CANALES MANUEL ANDRES	814,05	792	831	811,50	0	839
17678689	2	MUNIZAGA MORALES GONZALO ALONSO	808,60	776	831	803,50	0	850
18046149	3	MUÑOZ OSORES ELIZABETH DEL PILAR	813,05	809	831	820,00	0	818
17629846	4	NUÑEZ PALMA CAROLINA VERONICA	796,35	801	812	806,50	0	766
17703363	4	ORLANDI BALLESTEROS DIEGO JOSE	788,10	801	812	806,50	0	749
18202224	1	PARRA PALMA ANGELA ANDREA	799,25	784	850	817,00	0	749
18166158	5	PEREZ GUTIERREZ FERNANDA ANDREA	797,85	792	812	802,00	0	797
17860504	6	ROJAS BRIONES VALENTINA CAMILA	795,70	801	812	806,50	757	829
17680847	0	RYBERTT LORCA TOMAS IGNACIO	824,30	817	831	824,00	708	839
17725081	3	TAPIA LEYTON CAMILA SUSANA	792,10	784	831	807,50	0	776
18104366	0	TORO FARFAN ESTEBAN DANIEL	788,00	809	812	810,50	0	807
17754007	2	TRINCADO BARBOZA JAVIER IGNACIO	797,85	792	812	802,00	0	797
17982808	1	VERGARA BARRIA FRANCISCO ANTONIO	797,35	801	812	806,50	0	786
18020109	2	VILLA BARROS SEBASTIAN JOSE	810,55	825	831	828,00	0	776
17707910	3	VILLALOBOS GALLARDO KAROL JOYCE	811,35	825	812	818,50	0	818

**FACULTAD : MEDICINA
CARRERA : ODONTOLOGÍA**

RUT	DV	NOMBRE DEL ALUMNO	PUNTAJE DE SELECCIÓN	BATERIA DE SELECCIÓN				
				PSU			Pruebas Optativas	
				L y C	Matem.	Prom.	H y CS.	Ciencias
17703066	K	DIAZ CANIO RODRIGO HAMBLET	755,10	801	812	806,50	677	749

ALUMNOS NUEVOS.
PROMEDIO PSU IGUAL O MAYOR A 800 PUNTOS. ADMISIÓN 2010.

27

FACULTAD : DERECHO
CARRERA : DERECHO

RUT	DV	NOMBRE DEL ALUMNO	PUNTAJE DE SELECCIÓN	BATERIA DE SELECCIÓN				
				PSU			Pruebas Optativas	
				L y C	Matem.	Prom.	H y CS.	Ciencias
17700022	1	ALLENDE PEREZ DE ARCE VICENTE	783,20	776	831	803,50	744	600
17977259	0	ARELLANO ROBLERO TATIANA LORETO	778,10	776	831	803,50	727	741
17704746	5	GUZMAN MONGE JUAN PABLO	776,70	809	831	820,00	744	0

FACULTAD : EDUCACIÓN
CARRERA : PEDAGOGÍA GENERAL BÁSICA

RUT	DV	NOMBRE DEL ALUMNO	PUNTAJE DE SELECCIÓN	BATERIA DE SELECCIÓN				
				PSU			Pruebas Optativas	
				L y C	Matem.	Prom.	H y CS.	Ciencias
D E S I E R T O								

FACULTAD : EDUCACIÓN
CARRERA : EDUCACIÓN DE PÁRVULOS

RUT	DV	NOMBRE DEL ALUMNO	PUNTAJE DE SELECCIÓN	BATERIA DE SELECCIÓN				
				PSU			Pruebas Optativas	
				L y C	Matem.	Prom.	H y CS.	Ciencias
D E S I E R T O								

FACULTAD : COMUNICACIONES
CARRERA : PERIODISMO Y DIRECCIÓN AUDIOVISUAL

RUT	DV	NOMBRE DEL ALUMNO	PUNTAJE DE SELECCIÓN	BATERIA DE SELECCIÓN				
				PSU			Pruebas Optativas	
				L y C	Matem.	Prom.	H y CS.	Ciencias
D E S I E R T O								

FACULTAD : LETRAS
CARRERA : LIC. EN LETRAS M/LINGÜÍSTICA Y LITERATURA HISPÁNICAS

RUT	DV	NOMBRE DEL ALUMNO	PUNTAJE DE SELECCIÓN	BATERIA DE SELECCIÓN				
				PSU			Pruebas Optativas	
				L y C	Matem.	Prom.	H y CS.	Ciencias
D E S I E R T O								

FACULTAD : LETRAS
CARRERA : LIC. EN LETRAS M/LINGÜÍSTICA Y LITERATURA INGLESAS

RUT	DV	NOMBRE DEL ALUMNO	PUNTAJE DE SELECCIÓN	BATERIA DE SELECCIÓN				
				PSU			Pruebas Optativas	
				L y C	Matem.	Prom.	H y CS.	Ciencias
D E S I E R T O								

**ALUMNOS NUEVOS.
PROMEDIO PSU IGUAL O MAYOR A 800 PUNTOS. ADMISIÓN 2010.**

**FACULTAD : CIENCIAS SOCIALES
CARRERA : PSICOLOGÍA**

RUT	DV	NOMBRE DEL ALUMNO	PUNTAJE DE SELECCIÓN	BATERIA DE SELECCIÓN				
				PSU			Pruebas Optativas	
				L y C	Matem.	Prom.	H y CS.	Ciencias
17703779	6	PEÑA ORELLANA MATIAS IGNACIO	767,60	801	812	806,50	744	766

**FACULTAD : CIENCIAS SOCIALES
CARRERA : TRABAJO SOCIAL**

RUT	DV	NOMBRE DEL ALUMNO	PUNTAJE DE SELECCIÓN	BATERIA DE SELECCIÓN				
				PSU			Pruebas Optativas	
				L y C	Matem.	Prom.	H y CS.	Ciencias
D E S I E R T O								

**FACULTAD : CIENCIAS SOCIALES
CARRERA : SOCIOLOGÍA**

RUT	DV	NOMBRE DEL ALUMNO	PUNTAJE DE SELECCIÓN	BATERIA DE SELECCIÓN				
				PSU			Pruebas Optativas	
				L y C	Matem.	Prom.	H y CS.	Ciencias
D E S I E R T O								

**FACULTAD : ARTES
CARRERA : LICENCIATURA EN ARTE**

RUT	DV	NOMBRE DEL ALUMNO	PUNTAJE DE SELECCIÓN	BATERIA DE SELECCIÓN				
				PSU			Pruebas Optativas	
				L y C	Matem.	Prom.	H y CS.	Ciencias
D E S I E R T O								

**FACULTAD : ARTES
CARRERA : ACTUACIÓN**

RUT	DV	NOMBRE DEL ALUMNO	PUNTAJE DE SELECCIÓN	BATERIA DE SELECCIÓN				
				PSU			Pruebas Optativas	
				L y C	Matem.	Prom.	H y CS.	Ciencias
D E S I E R T O								

**FACULTAD : ARTES
CARRERA : MÚSICA**

RUT	DV	NOMBRE DEL ALUMNO	PUNTAJE DE SELECCIÓN	BATERIA DE SELECCIÓN				
				PSU			Pruebas Optativas	
				L y C	Matem.	Prom.	H y CS.	Ciencias
D E S I E R T O								

ALUMNOS NUEVOS.

29

PROMEDIO PSU IGUAL O MAYOR A 800 PUNTOS. ADMISIÓN 2010.

FACULTAD : HISTORIA, GEOGRAFÍA Y CIENCIA POLÍTICA

CARRERA : LICENCIATURA EN HISTORIA

RUT	DV	NOMBRE DEL ALUMNO	PUNTAJE DE SELECCIÓN	BATERIA DE SELECCIÓN				
				PSU			Pruebas Optativas	
				L y C	Matem.	Prom.	H y CS.	Ciencias
D E S I E R T O			790,75	793	825	809,00	789	

FACULTAD : HISTORIA, GEOGRAFÍA Y CIENCIA POLÍTICA

CARRERA : GEOGRAFÍA

RUT	DV	NOMBRE DEL ALUMNO	PUNTAJE DE SELECCIÓN	BATERIA DE SELECCIÓN				
				PSU			Pruebas Optativas	
				L y C	Matem.	Prom.	H y CS.	Ciencias
D E S I E R T O								

FACULTAD : HISTORIA, GEOGRAFÍA Y CIENCIA POLÍTICA

CARRERA : CIENCIA POLÍTICA

RUT	DV	NOMBRE DEL ALUMNO	PUNTAJE DE SELECCIÓN	BATERIA DE SELECCIÓN				
				PSU			Pruebas Optativas	
				L y C	Matem.	Prom.	H y CS.	Ciencias
D E S I E R T O								

FACULTAD : ARQUITECTURA, DISEÑO Y ESTUDIOS URBANOS

CARRERA : DISEÑO

RUT	DV	NOMBRE DEL ALUMNO	PUNTAJE DE SELECCIÓN	BATERIA DE SELECCIÓN				
				PSU			Pruebas Optativas	
				L y C	Matem.	Prom.	H y CS.	Ciencias
D E S I E R T O								

FACULTAD : ARQUITECTURA DISEÑO Y ESTUDIOS URBANOS

CARRERA : ARQUITECTURA

RUT	DV	NOMBRE DEL ALUMNO	PUNTAJE DE SELECCIÓN	BATERIA DE SELECCIÓN				
				PSU			Pruebas Optativas	
				L y C	Matem.	Prom.	H y CS.	Ciencias
17751512	4	DIAZ CAVIERES CATALINA JAVIERA	785,70	825	793	809,00	803	0
17958404	2	FAEZ BLANCO MARIA CONSTANZA	781,70	776	831	803,50	772	0
17679852	1	FERNANDEZ LABBE LORENA VICTORIA	776,30	801	812	806,50	744	611
17700698	K	O'RYAN VARAS JOSE PABLO	787,70	784	850	817,00	0	677
17703715	K	RIQUELME ABRAHAM NICOLAS ANDRE	781,70	784	831	807,50	819	0

SEDE : VILLARRICA

CARRERA : PEDAGOGÍA GENERAL BÁSICA

RUT	DV	NOMBRE DEL ALUMNO	PUNTAJE DE SELECCIÓN	BATERIA DE SELECCIÓN				
				PSU			Pruebas Optativas	
				L y C	Matem.	Prom.	H y CS.	Ciencias
D E S I E R T O								

**MATRÍCULA DE HONOR ALUMNOS NUEVOS.
PUNTAJE DE SELECCIÓN. ADMISIÓN 2010.**

30

FACULTAD : INGENIERÍA
CARRERA : CONSTRUCCIÓN CIVIL
BECAS A ASIGNAR : 2

RUT	DV	NOMBRE DEL ALUMNO	PUNTAJE DE SELECCIÓN	PUESTO
18244029	9	JARA PEREZ EMILIO FRANCISCO	704,55	6
17994427	8	MATTHEWS MELLARD NICOLAS ALEJANDRO	740,65	1

FACULTAD : INGENIERÍA
CARRERA : INGENIERÍA CIVIL
BECAS A ASIGNAR : 5

RUT	DV	NOMBRE DEL ALUMNO	PUNTAJE DE SELECCIÓN	PUESTO
17726941	7	ANANIAS ZIMMERLING JUAN FELIPE	822,90	4
17701463	K	CASTILLO FIGUEROA CRISTOBAL JAVIER	822,00	5
18167015	0	PEREZ CHAVEZ ARIEL ARTURO	829,90	1
17957436	5	SANTELICES VOLANTE GABRIEL ALEJANDRO	827,50	2
17659425	K	SCHWENCKE HETTICH OSVALDO ANDRES	823,20	3

FACULTAD : FÍSICA
CARRERA : LICENCIATURA EN FÍSICA
BECAS A ASIGNAR : 1

RUT	DV	NOMBRE DEL ALUMNO	PUNTAJE DE SELECCIÓN	PUESTO
17958560	K	MENDOZA FERREIRA ALVARO ANDRES	785,90	1

FACULTAD : FÍSICA
CARRERA : LICENCIATURA EN ASTRONOMÍA
BECAS A ASIGNAR : 1

RUT	DV	NOMBRE DEL ALUMNO	PUNTAJE DE SELECCIÓN	PUESTO
17704689	2	RIVERA VERGARA JUAN CRISTOBAL	815,20	1

**MATRÍCULA DE HONOR ALUMNOS NUEVOS.
PUNTAJE DE SELECCIÓN. ADMISIÓN 2010.**

31

FACULTAD : CIENCIAS ECONÓMICAS Y ADMINISTRATIVAS
CARRERA : INGENIERÍA COMERCIAL
BECAS A ASIGNAR : 3

RUT	DV	NOMBRE DEL ALUMNO	PUNTAJE DE SELECCIÓN	PUESTO
17701093	6	DUCCI BOETSCH TERESITA	820,70	2
17703544	0	OSSA RIVADENEIRA JUAN PABLO	826,90	1
17681323	7	TORRES SOZA JOSE MANUEL	820,60	3

FACULTAD : MATEMÁTICAS
CARRERA : MATEMÁTICA / ESTADÍSTICA
BECAS A ASIGNAR : 1

RUT	DV	NOMBRE DEL ALUMNO	PUNTAJE DE SELECCIÓN	PUESTO
17921078	9	VELOZO RUIZ ANIBAL PATRICIO	815,00	1

PROGRAMA : COLLEGE UC
CARRERA : COLLEGE EN ARTES Y HUMANIDADES
BECAS A ASIGNAR : 1

RUT	DV	NOMBRE DEL ALUMNO	PUNTAJE DE SELECCIÓN	PUESTO
17961825	7	SALVATIERRA DELLA SCHIAVA VALENTINA ANDRE	814,70	1

PROGRAMA : COLLEGE UC
CARRERA : COLLEGE EN CIENCIAS NATURALES Y MATEMÁTICA
BECAS A ASIGNAR : 5

RUT	DV	NOMBRE DEL ALUMNO	PUNTAJE DE SELECCIÓN	PUESTO
17961534	7	DEVIA ULLOA ALVARO ALEJANDRO	762,80	7
17959549	4	MONTES MOORE TRINIDAD	793,15	1
17928684	K	ORDENES CAVIERES GONZALO HUMBERTO	773,80	3,1
18210105	2	QUINTANA SOTOMAYOR VALENTINA PAZ	776,20	3
18308379	1	REISENEGGER BUTRON RENATE	777,20	2

**MATRÍCULA DE HONOR ALUMNOS NUEVOS.
PUNTAJE DE SELECCIÓN. ADMISIÓN 2010.**

32

PROGRAMA : COLLEGE UC
CARRERA : COLLEGE EN CIENCIAS SOCIALES
BECAS A ASIGNAR : 4

RUT	DV	NOMBRE DEL ALUMNO	PUNTAJE DE SELECCIÓN	PUESTO
18019449	5	CHUBRETOVIC ARNAIZ ANTONIO	800,60	1
17676265	9	INFANTE DUSSAILLANT MARIA-GRACIA	758,60	4
17697667	5	MENCHACA STEINFORT ANA MARIA FAUSTINA	772,50	2
17958380	1	VALDES ASPILLAGA NATALIA	769,00	3

FACULTAD : QUÍMICA
CARRERA : LICENCIATURA EN QUÍMICA
BECAS A ASIGNAR : 1

RUT	DV	NOMBRE DEL ALUMNO	PUNTAJE DE SELECCIÓN	PUESTO
18119323	9	HERRERA LEYTON CAMILO ALEJANDRO	731,90	3

FACULTAD : QUÍMICA
CARRERA : QUÍMICA Y FARMACIA
BECAS A ASIGNAR : 1

RUT	DV	NOMBRE DEL ALUMNO	PUNTAJE DE SELECCIÓN	PUESTO
17971922	3	VEAS PALOMINOS CECILIA ESTER	759,20	2

FACULTAD : AGRONOMÍA E INGENIERÍA FORESTAL
CARRERA : AGRONOMÍA E INGENIERÍA FORESTAL
BECAS A ASIGNAR : 3

RUT	DV	NOMBRE DEL ALUMNO	PUNTAJE DE SELECCIÓN	PUESTO
18019136	4	ARRAU SOZA ANA MARIA	735,85	1
18297539	7	CONCHA ECHEGARAY CAROLINA ALEJANDRA	729,45	4
17603640	0	IBIETA DAGACH JAIME IGNACIO	729,50	3

**MATRÍCULA DE HONOR ALUMNOS NUEVOS.
PUNTAJE DE SELECCIÓN. ADMISIÓN 2010.**

FACULTAD : CIENCIAS BIOLÓGICAS
CARRERA : LICENCIATURA EN CIENCIAS BIOLÓGICAS
BECAS A ASIGNAR : 1

RUT	DV	NOMBRE DEL ALUMNO	PUNTAJE DE SELECCIÓN	PUESTO
17704342	7	JORDAN VALENZUELA NATALIA ISABEL	801,35	1

FACULTAD : CIENCIAS BIOLÓGICAS
CARRERA : BIOLOGÍA MARINA
BECAS A ASIGNAR : 1

RUT	DV	NOMBRE DEL ALUMNO	PUNTAJE DE SELECCIÓN	PUESTO
18165151	2	DE LOS SANTOS FINCH DIEGO EDUARDO	766,65	1

FACULTAD : CIENCIAS BIOLÓGICAS
CARRERA : BIOQUÍMICA
BECAS A ASIGNAR : 1

RUT	DV	NOMBRE DEL ALUMNO	PUNTAJE DE SELECCIÓN	PUESTO
17958876	5	GONZALEZ DURAN ENRIQUE IGNACIO	825,60	1

FACULTAD : MEDICINA
CARRERA : ENFERMERÍA
BECAS A ASIGNAR : 1

RUT	DV	NOMBRE DEL ALUMNO	PUNTAJE DE SELECCIÓN	PUESTO
17702131	8	QUIROGA MORANTE MARIA CLAUDIA ESTHER	766,45	1

**MATRÍCULA DE HONOR ALUMNOS NUEVOS.
PUNTAJE DE SELECCIÓN. ADMISIÓN 2010.**

34

FACULTAD : MEDICINA
CARRERA : ODONTOLOGÍA
BECAS A ASIGNAR : 1

RUT	DV	NOMBRE DEL ALUMNO	PUNTAJE DE SELECCIÓN	PUESTO
17702026	5	GONZALEZ VILLAR PAULA FRANCISCA	791,80	2

FACULTAD : MEDICINA
CARRERA : MEDICINA
BECAS A ASIGNAR : 1

RUT	DV	NOMBRE DEL ALUMNO	PUNTAJE DE SELECCIÓN	PUESTO
18020620	5	GONZALEZ CORTES AGUSTIN ISAIAS	836,25	1

FACULTAD : DERECHO
CARRERA : DERECHO
BECAS A ASIGNAR : 3

RUT	DV	NOMBRE DEL ALUMNO	PUNTAJE DE SELECCIÓN	PUESTO
17959622	9	ADONIS BOYD CATALINA IGNACIA	806,50	1
17680087	9	CORREA GANA PABLO JOSE	793,60	2
18210094	3	YAÑEZ GUZMAN SEBASTIAN ANDRES	787,60	3

FACULTAD : EDUCACIÓN
CARRERA : PEDAGOGÍA GENERAL BÁSICA
BECAS A ASIGNAR : 2

RUT	DV	NOMBRE DEL ALUMNO	PUNTAJE DE SELECCIÓN	PUESTO
17700774	9	LIHN VIAL MARIA OLIVIA	768,90	1
18019453	3	TORNERO OCHAGAVIA MARIA LUISA	758,80	2

**MATRÍCULA DE HONOR ALUMNOS NUEVOS.
PUNTAJE DE SELECCIÓN. ADMISIÓN 2010.**

FACULTAD : EDUCACIÓN
CARRERA : EDUCACIÓN DE PÁRVULOS
BECAS A ASIGNAR : 1

RUT	DV	NOMBRE DEL ALUMNO	PUNTAJE DE SELECCIÓN	PUESTO
D E S I E R T O				

FACULTAD : COMUNICACIONES
CARRERA : PERIODISMO Y DIRECCIÓN AUDIOVISUAL
BECAS A ASIGNAR : 1

RUT	DV	NOMBRE DEL ALUMNO	PUNTAJE DE SELECCIÓN	PUESTO
17699501	7	FERNANDEZ FERNANDEZ ALE CATALINA	754,00	1

FACULTAD : LETRAS
CARRERA : LIC. EN LETRAS M/LINGÜÍSTICA Y LITERATURA HISPÁNICAS
BECAS A ASIGNAR : 1

RUT	DV	NOMBRE DEL ALUMNO	PUNTAJE DE SELECCIÓN	PUESTO
17700877	K	MUÑOZ SILVA IGNACIO JOSE	757,50	2

FACULTAD : LETRAS
CARRERA : LIC. EN LETRAS M/LINGÜÍSTICA Y LITERATURA INGLESAS
BECAS A ASIGNAR : 1

RUT	DV	NOMBRE DEL ALUMNO	PUNTAJE DE SELECCIÓN	PUESTO
17544985	K	TUNICHE SEPULVEDA ALLISON DANIELA	747,20	1

**MATRÍCULA DE HONOR ALUMNOS NUEVOS.
PUNTAJE DE SELECCIÓN. ADMISIÓN 2010.**

FACULTAD : CIENCIAS SOCIALES
CARRERA : PSICOLOGÍA
BECAS A
ASIGNAR : 1

RUT	DV	NOMBRE DEL ALUMNO	PUNTAJE DE SELECCIÓN	PUESTO
17700490	1	SANHUEZA CESPEDES MACARENA SOFIA	793,50	1

FACULTAD : CIENCIAS SOCIALES
CARRERA : TRABAJO SOCIAL
BECAS A
ASIGNAR : 1

RUT	DV	NOMBRE DEL ALUMNO	PUNTAJE DE SELECCIÓN	PUESTO
D E S I E R T O				

FACULTAD : CIENCIAS SOCIALES
CARRERA : SOCIOLOGÍA
BECAS A
ASIGNAR : 1

RUT	DV	NOMBRE DEL ALUMNO	PUNTAJE DE SELECCIÓN	PUESTO
18018522	4	CASIELLES MATURANA IGNACIO ANDRES	768,60	2

FACULTAD : ARTES
CARRERA : LICENCIATURA EN ARTE
BECAS A
ASIGNAR : 1

RUT	DV	NOMBRE DEL ALUMNO	PUNTAJE DE SELECCIÓN	PUESTO
18100397	9	TUPPER HERNANDEZ CONSUELO CECILIA	771,65	2

**MATRÍCULA DE HONOR ALUMNOS NUEVOS.
PUNTAJE DE SELECCIÓN. ADMISIÓN 2010.**

37

FACULTAD : ARTES
CARRERA : ACTUACIÓN
BECAS A ASIGNAR : 1

RUT	DV	NOMBRE DEL ALUMNO	PUNTAJE DE SELECCIÓN	PUESTO
17704154	8	ALIAGA MONTALVAN ALVARO ANDRES	716,28	6

FACULTAD : ARTES
CARRERA : MÚSICA
BECAS A ASIGNAR : 1

RUT	DV	NOMBRE DEL ALUMNO	PUNTAJE DE SELECCIÓN	PUESTO
17706769	5	VARGAS VILLARROEL ESTEBAN RODOLFO	714,89	4

FACULTAD : HISTORIA, GEOGRAFÍA Y CIENCIA POLÍTICA
CARRERA : LICENCIATURA EN HISTORIA
BECAS A ASIGNAR : 1

RUT	DV	NOMBRE DEL ALUMNO	PUNTAJE DE SELECCIÓN	PUESTO
18084383	3	ALVARADO CORNEJO MANUEL GONZALO	794,15	1

FACULTAD : HISTORIA, GEOGRAFÍA Y CIENCIA POLÍTICA
CARRERA : GEOGRAFÍA
BECAS A ASIGNAR : 1

RUT	DV	NOMBRE DEL ALUMNO	PUNTAJE DE SELECCIÓN	PUESTO
17960489	2	MIRANDA PADILLA FRANCISCO GONZALO	744,85	1

**MATRÍCULA DE HONOR ALUMNOS NUEVOS.
PUNTAJE DE SELECCIÓN. ADMISIÓN 2010.**

38

FACULTAD : HISTORIA, GEOGRAFÍA Y CIENCIA POLÍTICA
CARRERA : CIENCIA POLÍTICA
BECAS A ASIGNAR : 1

RUT	DV	NOMBRE DEL ALUMNO	PUNTAJE DE SELECCIÓN	PUESTO
18196661	0	BRAVO REYES NICOLAS ANGEL	770,85	1

FACULTAD : ARQUITECTURA, DISEÑO Y ESTUDIOS URBANOS
CARRERA : DISEÑO
BECAS A ASIGNAR : 1

RUT	DV	NOMBRE DEL ALUMNO	PUNTAJE DE SELECCIÓN	PUESTO
17960287	3	LUTTECKE ABRAMOVICH GABRIELA	778,70	1

FACULTAD : ARQUITECTURA, DISEÑO Y ESTUDIOS URBANOS
CARRERA : ARQUITECTURA
BECAS A ASIGNAR : 1

RUT	DV	NOMBRE DEL ALUMNO	PUNTAJE DE SELECCIÓN	PUESTO
18225366	9	BALTIERRA GONZALEZ SOFIA PAZ	798,90	1

SEDE : VILLARRICA
CARRERA : PEDAGOGÍA GENERAL BÁSICA
BECAS A ASIGNAR : 1

RUT	DV	NOMBRE DEL ALUMNO	PUNTAJE DE SELECCIÓN	PUESTO
17985310	8	GUTIERREZ MUÑOZ KAREN VICTORIA	650,35	1

MATRÍCULA DE HONOR POR PROMOCIÓN. AÑO 2010

FACULTAD : INGENIERÍA
CARRERA : CONSTRUCCIÓN CIVIL
DURACIÓN : 10 SEMESTRES
PROMOCIONES A ASIGNAR : 4

PROMOCIÓN		N° ALUMNO	NOMBRE DEL ALUMNO	CURR.	CRÉDITOS ACUMULADOS			CRÉDITOS AÑO 2009		Notas Incompletas o pendientes	PPA 2009	PUNTAJE MATRÍCULA DE HONOR	SITUACIÓN ACADÉMICA ASIGNACIÓN	OBSERVACIÓN
					Aprobados	Conval.	Totales	Inscritos	Aprobados					
SEGUNDO AÑO (70 a 120 Créd. Acum.)	(*)	1 09629394	AVILA SAN MARTIN JORGE IGNACIO	10002	100	0	100	100	100	0	5,57	5,570	REGULAR	
TERCER AÑO (121 a 220 Créd. Acum.)	(*)	1 08627967	ERRAZURIZ GUZMAN FELIPE ANDRES	10002	200	0	200	100	100	0	6,15	6,145	REGULAR	
CUARTO AÑO (221 a 320 Créd. Acum.)	(*)	1 07626886	ZUÑIGA CATALAN MARCO ANTONIO	10002	295	0	295	95	95	0	6,13	6,028	REGULAR	
QUINTO AÑO (321 a 420 Créd. Acum.)	(*)	1 06626270	URRUTIA JIMENEZ JONATHAN ARIEL	10002	395	0	395	105	105	0	6,01	6,113	REGULAR	

FACULTAD : INGENIERÍA
CARRERA : INGENIERÍA CIVIL
DURACIÓN : 12 SEMESTRES
PROMOCIONES A ASIGNAR : 5

PROMOCIÓN		N° ALUMNO	NOMBRE DEL ALUMNO	CURR.	CRÉDITOS ACUMULADOS			CRÉDITOS AÑO 2009		Notas Incompletas o pendientes	PPA 2009	PUNTAJE MATRÍCULA DE HONOR	SITUACIÓN ACADÉMICA ASIGNACIÓN	OBSERVACIÓN
					Aprobados	Conval.	Totales	Inscritos	Aprobados					
SEGUNDO AÑO (70 a 120 Créd. Acum.)	(*)	1 09632573	ZUÑIGA VALLADARES ROBERTO ALFREDO	40002	110	30	140	110	110	1	6,31	6,513	REGULAR	
TERCER AÑO (121 a 220 Créd. Acum.)	(*)	1 08630135	COUBLE MIÑON ANDRES ANTONIO	40002	200	0	200	110	110	1	6,35	6,560	REGULAR	
CUARTO AÑO (221 a 320 Créd. Acum.)	(*)	1 0762901J	KETTLUN CHOMALI FELIPE IGNACIO	40002	345	0	345	125	125	1	6,21	6,692	REGULAR	
QUINTO AÑO (321 a 420 Créd. Acum.)	(*)	1 06628486	HUBER SOTO GABRIEL CRISTIAN ALEJANDR	40002	410	0	410	110	110	0	6,46	6,672	REGULAR	
SEXTO AÑO (421 a 520 Créd. Acum.)	(*)	1 0562813J	GIL URETA FRANCISCA TERESA	40002	495	0	495	110	110	0	6,78	7,001	REGULAR	

MATRÍCULA DE HONOR POR PROMOCIÓN. AÑO 2010

FACULTAD : FÍSICA
CARRERA : LICENCIATURA EN FÍSICA
DURACIÓN : 9 SEMESTRES
PROMOCIONES A ASIGNAR : 3

PROMOCIÓN		N° ALUMNO	NOMBRE DEL ALUMNO	CURR.	CRÉDITOS ACUMULADOS			CRÉDITOS AÑO 2009		Notas Incompletas o pendientes	PPA 2009	PUNTAJE MATRÍCULA DE HONOR	SITUACIÓN ACADÉMICA ASIGNACIÓN	OBSERVACIÓN
					Aprobados	Conval.	Totales	Inscritos	Aprobados					
SEGUNDO AÑO (70 a 120 Créd. Acum.)	(*) 1	09626972	BURRULL NAREDO GASTON RAFAEL	30001	85	0	85	85	85	0	5,89	5,583	REGULAR	
TERCER AÑO (121 a 220 Créd. Acum.)	(*) 1	08625492	ROJAS DE LA FUENTE SUSANA DENNIS	30001	170	0	170	100	100	0	5,23	5,230	REGULAR	
CUARTO AÑO (221 a 320 Créd. Acum.)	(*) 1	07624581	REYES RAFFO IGNACIO ANDRES	30001	289	0	289	92	92	0	6,03	5,869	REGULAR	

FACULTAD : FÍSICA
CARRERA : LICENCIATURA EN ASTRONOMÍA
DURACIÓN : 9 SEMESTRES
PROMOCIONES A ASIGNAR : 3

PROMOCIÓN		N° ALUMNO	NOMBRE DEL ALUMNO	CURR.	CRÉDITOS ACUMULADOS			CRÉDITOS AÑO 2009		Notas Incompletas o pendientes	PPA 2009	PUNTAJE MATRÍCULA DE HONOR	SITUACIÓN ACADÉMICA ASIGNACIÓN	OBSERVACIÓN
					Aprobados	Conval.	Totales	Inscritos	Aprobados					
SEGUNDO AÑO (70 a 120 Créd. Acum.)	(*) 1	09627227	RAMOS MARTINEZ OSCAR ANDRES	30101	90	0	90	90	90	0	6,12	5,911	REGULAR	
TERCER AÑO (121 a 220 Créd. Acum.)	(*) 1	08625611	AGUILERA GOMEZ CLAUDIA CRISTINA	30101	175	0	175	90	90	0	5,83	5,632	REGULAR	
CUARTO AÑO (221 a 320 Créd. Acum.)	(*) 1	07624824	GARCIA SAENZ SEBASTIAN	30101	294	0	294	112	112	0	6,50	6,750	REGULAR	

MATRÍCULA DE HONOR POR PROMOCIÓN. AÑO 2010

FACULTAD : CIENCIAS ECONÓMICAS Y ADMINISTRATIVAS
CARRERA : INGENIERÍA COMERCIAL
DURACIÓN : 10 SEMESTRES
PROMOCIONES A ASIGNAR : 4

PROMOCIÓN		N° ALUMNO	NOMBRE DEL ALUMNO	CURR.	CRÉDITOS ACUMULADOS			CRÉDITOS AÑO 2009		Notas Incompletas o pendientes	PPA 2009	PUNTAJE MATRÍCULA DE HONOR	SITUACIÓN ACADÉMICA ASIGNACIÓN	OBSERVACIÓN
					Aprobados	Conval.	Totales	Inscritos	Aprobados					
SEGUNDO AÑO (70 a 120 Créd. Acum.)	(*)	1 09608796	REICH ROCCATAGLIATA LIA VELIA	50004	90	0	90	90	90	0	6,28	6,061	REGULAR	
TERCER AÑO (121 a 220 Créd. Acum.)	(*)	1 08612854	RAMIREZ LARRAIN MARIA JESUS	50004	195	0	195	105	105	0	6,39	6,490	REGULAR	
CUARTO AÑO (221 a 320 Créd. Acum.)	(*)	1 07611382	OSORIO TOCORNAL ANDRES IGNACIO	50004	300	0	300	110	110	0	6,45	6,654	REGULAR	
QUINTO AÑO (321 a 420 Créd. Acum.)	(*)	1 0661180J	ALLENDE SANTA CRUZ CLAUDIA	50004	398	0	398	118	118	0	5,94	6,279	REGULAR	

FACULTAD : MATEMÁTICAS
CARRERA : LICENCIATURA EN MATEMÁTICAS
DURACIÓN : 10 SEMESTRES
PROMOCIONES A ASIGNAR : 4

PROMOCIÓN		N° ALUMNO	NOMBRE DEL ALUMNO	CURR.	CRÉDITOS ACUMULADOS			CRÉDITOS AÑO 2009		Notas Incompletas o pendientes	PPA 2009	PUNTAJE MATRÍCULA DE HONOR	SITUACIÓN ACADÉMICA ASIGNACIÓN	OBSERVACIÓN
					Aprobados	Conval.	Totales	Inscritos	Aprobados					
SEGUNDO AÑO (70 a 120 Créd. Acum.)	(*)	1 09637435	CAMPOS CID SAMUEL JOSUE	60001	90	0	90	90	90	0	5,51	5,321	REGULAR	
(#) QUINTO AÑO (321 a 420 Créd. Acum.)	(*)	1 07181515	BARROS REYES IGNACIO ALFONSO	60001	343	0	343	100	100	0	6,49	6,490	REGULAR	
CUARTO AÑO (221 a 320 Créd. Acum.)	(*)	1 07634552	FIGUEROLA BUSTAMANTE ANDRES EDUARDO	60001	285	0	285	120	120	0	5,80	6,159	REGULAR	
QUINTO AÑO (321 a 420 Créd. Acum.)	(*)	1 06633609	VEAS MOYA VICTORIA PAZ	60006	405	0	405	110	110	0	6,31	6,513	REGULAR	

MATRÍCULA DE HONOR POR PROMOCIÓN. AÑO 2010

43

PROGRAMA : BACHILLERATO
CARRERA : BACHILLERATO EN CIENCIAS
DURACIÓN : 4 SEMESTRES
PROMOCIONES A ASIGNAR : 2

PROMOCIÓN		N° ALUMNO	NOMBRE DEL ALUMNO	CURR.	CRÉDITOS ACUMULADOS			CRÉDITOS AÑO 2009		Notas Incompletas o pendientes	PPA 2009	PUNTAJE MATRÍCULA DE HONOR	SITUACIÓN ACADÉMICA ASIGNACIÓN	OBSERVACIÓN	
					Aprobados	Conval.	Totales	Inscritos	Aprobados						
SEGUNDO AÑO (70 a 120 Créd. Acum.)	(*)	1	CARRERA CON ADMISIÓN HASTA EL AÑO 2008												
TERCER AÑO (121 a 220 Créd. Acum.)	(*)	1	08602514	CASTRO GUTIERREZ VICTORIA ALEJANDRA	70001	195	0	195	90	90	0	6,71	6,480	REGULAR	

PROGRAMA : BACHILLERATO
CARRERA : BACHILLERATO EN CIENCIAS SOCIALES Y HUMANIDADES
DURACIÓN : 4 SEMESTRES
PROMOCIONES A ASIGNAR : 2

PROMOCIÓN		N° ALUMNO	NOMBRE DEL ALUMNO	CURR.	CRÉDITOS ACUMULADOS			CRÉDITOS AÑO 2009		Notas Incompletas o pendientes	PPA 2009	PUNTAJE MATRÍCULA DE HONOR	SITUACIÓN ACADÉMICA ASIGNACIÓN	OBSERVACIÓN	
					Aprobados	Conval.	Totales	Inscritos	Aprobados						
SEGUNDO AÑO (70 a 120 Créd. Acum.)	(*)	1	CARRERA CON ADMISIÓN HASTA EL AÑO 2008												
TERCER AÑO (121 a 220 Créd. Acum.)	(*)	1	08618313	RIVERA POBLETE FERNANDA MONSERRAT	70101	210	0	210	90	90	0	5,97	5,761	REGULAR	

PROGRAMA : COLLEGE UC
CARRERA : COLLEGE EN CIENCIAS NATURALES Y MATEMÁTICA
DURACIÓN : 8 SEMESTRES
PROMOCIONES A ASIGNAR : 3

PROMOCIÓN		N° ALUMNO	NOMBRE DEL ALUMNO	CURR.	CRÉDITOS ACUMULADOS			CRÉDITOS AÑO 2009		Notas Incompletas o pendientes	PPA 2009	PUNTAJE MATRÍCULA DE HONOR	SITUACIÓN ACADÉMICA ASIGNACIÓN	OBSERVACIÓN	
					Aprobados	Conval.	Totales	Inscritos	Aprobados						
SEGUNDO AÑO (70 a 120 Créd. Acum.)	(*)	1	09619151	AGUIRRE ORELLANA DANIELA CAROLINA	90001	105	0	105	105	105	0	6,23	6,331	REGULAR	
TERCER AÑO (121 a 220 Créd. Acum.)	(*)	1	SIN ALUMNOS QUE CUMPLAN REQUISITOS PARA ESTA PROMOCIÓN												
CUARTO AÑO (221 a 320 Créd. Acum.)	(*)	1	SIN ALUMNOS QUE CUMPLAN REQUISITOS PARA ESTA PROMOCIÓN												

MATRÍCULA DE HONOR POR PROMOCIÓN. AÑO 2010

44

PROGRAMA : COLLEGE UC
CARRERA : COLLEGE EN CIENCIAS SOCIALES
DURACIÓN : 8 SEMESTRES
PROMOCIONES A ASIGNAR : 3

PROMOCIÓN		N° ALUMNO	NOMBRE DEL ALUMNO	CURR.	CRÉDITOS ACUMULADOS			CRÉDITOS AÑO 2009		Notas Incompletas o pendientes	PPA 2009	PUNTAJE MATRÍCULA DE HONOR	SITUACIÓN ACADÉMICA ASIGNACIÓN	OBSERVACIÓN
					Aprobados	Conval.	Totales	Inscritos	Aprobados					
SEGUNDO AÑO (70 a 120 Créd. Acum.)	(*) 1	0962323J	MONTERO ALVAREZ SEBASTIAN FELIPE	90101	110	0	110	110	110	0	6,12	6,316	REGULAR	
TERCER AÑO (121 a 220 Créd. Acum.)	(*) 1	SIN ALUMNOS QUE CUMPLAN REQUISITOS PARA ESTA PROMOCIÓN												
CUARTO AÑO (221 a 320 Créd. Acum.)	(*) 1	SIN ALUMNOS QUE CUMPLAN REQUISITOS PARA ESTA PROMOCIÓN												

PROGRAMA : COLLEGE UC
CARRERA : COLLEGE EN ARTE Y HUMANIDADES
DURACIÓN : 8 SEMESTRES
PROMOCIONES A ASIGNAR : 3

PROMOCIÓN		N° ALUMNO	NOMBRE DEL ALUMNO	CURR.	CRÉDITOS ACUMULADOS			CRÉDITOS AÑO 2009		Notas Incompletas o pendientes	PPA 2009	PUNTAJE MATRÍCULA DE HONOR	SITUACIÓN ACADÉMICA ASIGNACIÓN	OBSERVACIÓN
					Aprobados	Conval.	Totales	Inscritos	Aprobados					
SEGUNDO AÑO (70 a 120 Créd. Acum.)	(*) 1	09618546	CUBILOS GUZMAN MONTSERRAT MARIA	90201	100	0	100	100	100	0	6,46	6,460	REGULAR	
TERCER AÑO (121 a 220 Créd. Acum.)	(*) 1	SIN ALUMNOS QUE CUMPLAN REQUISITOS PARA ESTA PROMOCIÓN												
CUARTO AÑO (221 a 320 Créd. Acum.)	(*) 1	SIN ALUMNOS QUE CUMPLAN REQUISITOS PARA ESTA PROMOCIÓN												

MATRÍCULA DE HONOR POR PROMOCIÓN. AÑO 2010

FACULTAD : QUÍMICA
CARRERA : LICENCIATURA EN QUÍMICA
DURACIÓN : 10 SEMESTRES
PROMOCIONES A ASIGNAR : 4

PROMOCIÓN		N° ALUMNO	NOMBRE DEL ALUMNO	CURR.	CRÉDITOS ACUMULADOS			CRÉDITOS AÑO 2009		Notas Incompletas o pendientes	PPA 2009	PUNTAJE MATRÍCULA DE HONOR	SITUACIÓN ACADÉMICA ASIGNACIÓN	OBSERVACIÓN
					Aprobados	Conval.	Totales	Inscritos	Aprobados					
SEGUNDO AÑO (70 a 120 Créd. Acum.)	(*)	1 09638229	ROJAS GUERRERO MABEL NATALIA	100003	100	0	100	100	100	0	5,75	5,745	REGULAR	
TERCER AÑO (121 a 220 Créd. Acum.)	(*)	1 08635943	MEDINA PAPPERMANN FRANCISCA IGNACIA	100003	190	0	190	95	95	0	5,47	5,376	REGULAR	
CUARTO AÑO (221 a 320 Créd. Acum.)	(*)	1 07634978	RECABARREN HURTADO RODRIGO HERNAN	100003	275	0	275	100	100	0	5,97	5,970	REGULAR	
QUINTO AÑO (321 a 420 Créd. Acum.)	(*)	1 05634016	SALINAS GONZALEZ MANUEL ALEJANDRO	100003	420	0	420	100	100	0	5,78	5,775	REGULAR	

FACULTAD : QUÍMICA
CARRERA : QUÍMICA Y FARMACIA
DURACIÓN : 10 SEMESTRES
PROMOCIONES A ASIGNAR : 4

PROMOCIÓN		N° ALUMNO	NOMBRE DEL ALUMNO	CURR.	CRÉDITOS ACUMULADOS			CRÉDITOS AÑO 2009		Notas Incompletas o pendientes	PPA 2009	PUNTAJE MATRÍCULA DE HONOR	SITUACIÓN ACADÉMICA ASIGNACIÓN	OBSERVACIÓN
					Aprobados	Conval.	Totales	Inscritos	Aprobados					
SEGUNDO AÑO (70 a 120 Créd. Acum.)	(*)	1 09638563	CURA CUEVAS YASMIN ALEJANDRA	100102	100	0	100	100	100	0	5,80	5,795	REGULAR	
TERCER AÑO (121 a 220 Créd. Acum.)	(*)	1 08639906	ALVAREZ VALDES OSVALDO ANDRES	100102	200	0	200	105	105	0	6,05	6,147	REGULAR	
CUARTO AÑO (221 a 320 Créd. Acum.)	(*)	1 07635362	CARRASCO DELGADO JUAN PABLO	100102	295	0	295	105	105	0	5,80	5,895	REGULAR	
QUINTO AÑO (321 a 420 Créd. Acum.)	(*)	1 06634737	DAGUER BARHAM SHARI	100102	385	0	385	115	115	0	5,50	5,762	REGULAR	

MATRÍCULA DE HONOR POR PROMOCIÓN. AÑO 2010

46

FACULTAD : AGRONOMÍA E INGENIERÍA FORESTAL
CARRERA : AGRONOMÍA E INGENIERÍA FORESTAL
DURACIÓN : 10 SEMESTRES
PROMOCIONES A ASIGNAR : 4

PROMOCIÓN		N° ALUMNO	NOMBRE DEL ALUMNO	CURR.	CRÉDITOS ACUMULADOS			CRÉDITOS AÑO 2009		Notas Incompletas o pendientes	PPA 2009	PUNTAJE MATRÍCULA DE HONOR	SITUACIÓN ACADÉMICA ASIGNACIÓN	OBSERVACIÓN
					Aprobados	Conval.	Totales	Inscritos	Aprobados					
SEGUNDO AÑO (70 a 120 Créd. Acum.)	(*)	1 09606319	CASTILLO ARISTE JAVIERA ELENA	110003	95	0	95	95	95	0	6,17	6,069	REGULAR	
TERCER AÑO (121 a 220 Créd. Acum.)	(*)	1 08610568	GUZMAN SALINAS JOSE IGNACIO	110003	210	0	210	120	120	0	5,89	6,261	REGULAR	
CUARTO AÑO (221 a 320 Créd. Acum.)	(*)	1 07608446	LOZANO CAÑAS CONSTANZA JEANNETTE	110003	300	0	300	110	110	0	6,25	6,452	REGULAR	
QUINTO AÑO (321 a 420 Créd. Acum.)	(*)	1 07608624	GOMEZ MIR MARIA FERNANDA	110003	345	0	345	125	125	0	5,86	6,308	REGULAR	

FACULTAD : CIENCIAS BIOLÓGICAS
CARRERA : LICENCIATURA EN CIENCIAS BIOLÓGICAS
DURACIÓN : 10 SEMESTRES
PROMOCIONES A ASIGNAR : 4

PROMOCIÓN		N° ALUMNO	NOMBRE DEL ALUMNO	CURR.	CRÉDITOS ACUMULADOS			CRÉDITOS AÑO 2009		Notas Incompletas o pendientes	PPA 2009	PUNTAJE MATRÍCULA DE HONOR	SITUACIÓN ACADÉMICA ASIGNACIÓN	OBSERVACIÓN
					Aprobados	Conval.	Totales	Inscritos	Aprobados					
SEGUNDO AÑO (70 a 120 Créd. Acum.)	(*)	1 09605088	RETAMAL FIGUEROA ROMINA ANDREA	120103	95	0	95	95	95	0	5,36	5,267	REGULAR	
TERCER AÑO (121 a 220 Créd. Acum.)	(*)	1 08608733	CONTRERAS SAAVEDRA OSVALDO ISAIAS	120103	200	0	200	100	100	0	5,80	5,795	REGULAR	
CUARTO AÑO (221 a 320 Créd. Acum.)	(*)	1 07607342	MUJICA PEREZ DE CASTRO MARIA ISABEL	120103	300	0	300	120	120	1	5,77	5,954	REGULAR	
QUINTO AÑO (321 a 420 Créd. Acum.)	(*)	1 06608094	CHAPARRO VIO LUCAS PEDRO	120103	395	0	395	120	120	0	5,78	6,141	REGULAR	

MATRÍCULA DE HONOR POR PROMOCIÓN. AÑO 2010

FACULTAD : CIENCIAS BIOLÓGICAS
CARRERA : BIOQUÍMICA
DURACIÓN : 11 SEMESTRES
PROMOCIONES A ASIGNAR : 4

PROMOCIÓN		N° ALUMNO	NOMBRE DEL ALUMNO	CURR.	CRÉDITOS ACUMULADOS			CRÉDITOS AÑO 2009		Notas Incompletas o pendientes	PPA 2009	PUNTAJE MATRÍCULA DE HONOR	SITUACIÓN ACADÉMICA ASIGNACIÓN	OBSERVACIÓN
					Aprobados	Conval.	Totales	Inscritos	Aprobados					
SEGUNDO AÑO (70 a 120 Créd. Acum.)	(*) 1	09604669	CUMPLIDO SALAS NICOLAS EDUARDO	120302	95	0	95	95	95	0	6,09	5,986	REGULAR	
TERCER AÑO (121 a 220 Créd. Acum.)	(*) 1	08608032	TORRES LEMA ESTEBAN ANDRES	120302	190	0	190	105	105	0	6,10	6,205	REGULAR	
CUARTO AÑO (221 a 320 Créd. Acum.)	(*) 1	07606958	ARANDA DIAZ ANDRES JESUS	120302	300	0	300	115	115	1	6,29	6,394	REGULAR	
QUINTO AÑO (321 a 420 Créd. Acum.)	(*) 1	07220340	LARIOS YARUR JORGE ALBERTO	120302	215	205	420	100	100	0	6,38	6,380	REGULAR	

FACULTAD : CIENCIAS BIOLÓGICAS
CARRERA : BIOLOGÍA MARINA
DURACIÓN : 10 SEMESTRES
PROMOCIONES A ASIGNAR : 4

PROMOCIÓN		N° ALUMNO	NOMBRE DEL ALUMNO	CURR.	CRÉDITOS ACUMULADOS			CRÉDITOS AÑO 2009		Notas Incompletas o pendientes	PPA 2009	PUNTAJE MATRÍCULA DE HONOR	SITUACIÓN ACADÉMICA ASIGNACIÓN	OBSERVACIÓN
					Aprobados	Conval.	Totales	Inscritos	Aprobados					
SEGUNDO AÑO (70 a 120 Créd. Acum.)	(*) 1	09605789	DE LA FUENTE TRAVERSO MARIA JOSE	121401	100	0	100	100	100	0	5,00	4,995	REGULAR	
TERCER AÑO (121 a 220 Créd. Acum.)	(*) 1	SIN ALUMNOS QUE CUMPLAN REQUISITOS PARA ESTA PROMOCIÓN												
CUARTO AÑO (221 a 320 Créd. Acum.)	(*) 1	CARRERA CON ADMISIÓN A PARTIR DEL AÑO 2008												
QUINTO AÑO (321 a 420 Créd. Acum.)	(*) 1	CARRERA CON ADMISIÓN A PARTIR DEL AÑO 2008												

MATRÍCULA DE HONOR POR PROMOCIÓN. AÑO 2010

FACULTAD : **MEDICINA**
CARRERA : **ENFERMERÍA**
DURACIÓN : **10 SEMESTRES**
PROMOCIONES
A ASIGNAR : **4**

PROMOCIÓN		N° ALUMNO	NOMBRE DEL ALUMNO	CURR.	CRÉDITOS ACUMULADOS			CRÉDITOS AÑO 2009		Notas Incompletas o pendientes	PPA 2009	PUNTAJE MATRÍCULA DE HONOR	SITUACIÓN ACADÉMICA ASIGNACIÓN	OBSERVACIÓN
					Aprobados	Conval.	Totales	Inscritos	Aprobados					
SEGUNDO AÑO (70 a 120 Créd. Acum.)	(*) 1	09640096	OVIEDO VIDAL EILINEE MARIELA	130003	110	0	110	110	110	0	6,37	6,571	REGULAR	
TERCER AÑO (121 a 220 Créd. Acum.)	(*) 1	08203725	RIVERA PERAL CLAUDIA NATALY	130003	245	122	367	153	153	0	6,00	6,912	REGULAR	
CUARTO AÑO (221 a 320 Créd. Acum.)	(*) 1	07636504	TUREN BURGOS FRANCISCA FERNANDA	130003	328	0	328	123	123	0	6,15	6,594	REGULAR	
QUINTO AÑO (321 a 420 Créd. Acum.)	(*) 1	06636055	ROJAS ROCO ANTONIA MARIA PILAR	130003	450	0	450	138	138	0	6,10	6,790	REGULAR	

FACULTAD : **MEDICINA**
CARRERA : **MEDICINA**
DURACIÓN : **14 SEMESTRES**
PROMOCIONES
A ASIGNAR : **6**

PROMOCIÓN		N° ALUMNO	NOMBRE DEL ALUMNO	CURR.	CRÉDITOS ACUMULADOS			CRÉDITOS AÑO 2009		Notas Incompletas o pendientes	PPA 2009	PUNTAJE MATRÍCULA DE HONOR	SITUACIÓN ACADÉMICA ASIGNACIÓN	OBSERVACIÓN
					Aprobados	Conval.	Totales	Inscritos	Aprobados					
SEGUNDO AÑO (70 a 120 Créd. Acum.)	(*) 1	09641041	PEÑAILILLO TOLEDO EDUARDO ALFREDO	140001	116	0	116	116	116	0	6,64	6,982	REGULAR	
TERCER AÑO (121 a 220 Créd. Acum.)	(*) 1	08638179	CAMPBELL WAGEMANN JAMES MICHAEL	140001	221	0	221	110	110	0	6,85	7,071	REGULAR	
CUARTO AÑO (221 a 320 Créd. Acum.)	(*) 1	07637896	ROMERO PEÑA MATIAS NICOLAS	140001	327	0	327	116	116	0	6,44	6,764	REGULAR	
QUINTO AÑO (321 a 420 Créd. Acum.)	(*) 1	06636497	REYES BARAONA FRANCISCO JAVIER	140001	452	0	452	115	115	0	6,69	7,010	REGULAR	
SEXTO AÑO (421 a 520 Créd. Acum.)	(*) 1	05636795	GALLARDO CHAPARRO NATALIA BERNARDITA	140001	537	0	537	125	125	0	6,55	7,053	REGULAR	
SÉPTIMO AÑO (521 a más Créd. Acum.)	(*) 1	04636082	GRAU LUQUE CAROLINA DEL PILAR	140001	660	0	660	128	128	0	6,76	7,339	REGULAR	

MATRÍCULA DE HONOR POR PROMOCIÓN. AÑO 2010

FACULTAD : **MEDICINA**
CARRERA : **ODONTOLOGÍA**
DURACIÓN : **12 SEMESTRES**
PROMOCIONES
A ASIGNAR : **5**

PROMOCIÓN		N° ALUMNO	NOMBRE DEL ALUMNO	CURR.	CRÉDITOS ACUMULADOS			CRÉDITOS AÑO 2009		Notas Incompletas o pendientes	PPA 2009	PUNTAJE MATRÍCULA DE HONOR	SITUACIÓN ACADÉMICA ASIGNACIÓN	OBSERVACIÓN
					Aprobados	Conval.	Totales	Inscritos	Aprobados					
SEGUNDO AÑO (70 a 120 Créd. Acum.)	(*)	1 09639292	VIAL LETELIER JOSEFINA ADRIANA	149001	102	0	102	102	102	0	6,40	6,440	REGULAR	
TERCER AÑO (121 a 220 Créd. Acum.)	(*)	1	CARRERA CON ADMISIÓN A PARTIR DEL AÑO 2009											
CUARTO AÑO (221 a 320 Créd. Acum.)	(*)	1	CARRERA CON ADMISIÓN A PARTIR DEL AÑO 2009											
QUINTO AÑO (321 a 420 Créd. Acum.)	(*)	1	CARRERA CON ADMISIÓN A PARTIR DEL AÑO 2009											
SEXTO AÑO (421 a 520 Créd. Acum.)	(*)	1	CARRERA CON ADMISIÓN A PARTIR DEL AÑO 2009											

FACULTAD : **DERECHO**
CARRERA : **DERECHO**
DURACIÓN : **10 SEMESTRES**
PROMOCIONES
A ASIGNAR : **4**

PROMOCIÓN		N° ALUMNO	NOMBRE DEL ALUMNO	CURR.	CRÉDITOS ACUMULADOS			CRÉDITOS AÑO 2009		Notas Incompletas o pendientes	PPA 2009	PUNTAJE MATRÍCULA DE HONOR	SITUACIÓN ACADÉMICA ASIGNACIÓN	OBSERVACIÓN
					Aprobados	Conval.	Totales	Inscritos	Aprobados					
SEGUNDO AÑO (70 a 120 Créd. Acum.)	(*)	1 0961561J	SIBISA RIVADENEIRA CAMILA	170003	100	0	100	100	100	0	6,76	6,760	REGULAR	
TERCER AÑO (121 a 220 Créd. Acum.)	(*)	1 0862030J	GUIJARRO NUÑEZ SEBASTIAN ANTONIO	170003	225	0	225	125	125	0	6,58	7,092	REGULAR	
CUARTO AÑO (221 a 320 Créd. Acum.)	(*)	1 07619162	ROJAS PETERSEN CAMILA ANDREA	170003	300	0	300	110	110	0	6,77	6,991	REGULAR	
QUINTO AÑO (321 a 420 Créd. Acum.)	(*)	1 06618812	CUADRA AGUILAR VERONICA PAMELA	170003	350	0	350	110	110	0	6,84	7,057	REGULAR	

MATRÍCULA DE HONOR POR PROMOCIÓN. AÑO 2010

50

FACULTAD : EDUCACIÓN
CARRERA : EDUCACIÓN GENERAL BÁSICA
DURACIÓN : 9 SEMESTRES
PROMOCIONES A ASIGNAR : 4

PROMOCIÓN		N° ALUMNO	NOMBRE DEL ALUMNO	CURR.	CRÉDITOS ACUMULADOS			CRÉDITOS AÑO 2009		Notas Incompletas o pendientes	PPA 2009	PUNTAJE MATRÍCULA DE HONOR	SITUACIÓN ACADÉMICA ASIGNACIÓN	OBSERVACIÓN
					Aprobados	Conval.	Totales	Inscritos	Aprobados					
SEGUNDO AÑO (70 a 120 Créd. Acum.)	(*) 1	09615814	ESPINOZA GOMEZ ELIZABETH GENOVEVA	200103	115	0	115	115	115	0	6,18	6,477	REGULAR	
TERCER AÑO (121 a 220 Créd. Acum.)	(*) 1	08207275	LATORRE RINCON VALENTINA ANDREA	200103	180	20	200	125	125	0	6,09	6,562	REGULAR	
CUARTO AÑO (221 a 320 Créd. Acum.)	(*) 1	07622465	BORDOLI ROJAS PIA FERNANDA	200103	320	0	320	110	110	0	6,45	6,654	REGULAR	
(#) QUINTO AÑO (321 a 420 Créd. Acum.)	(*) 1	07621485	DONOSO SUAREZ LUCIA RAQUEL	200103	335	0	335	123	123	0	6,63	7,108	REGULAR	

(#) En esta promoción, el alumno designado deberá estar cursando una mención de la carrera.

FACULTAD : EDUCACIÓN
CARRERA : EDUCACIÓN DE PÁRVULOS
DURACIÓN : 8 SEMESTRES
PROMOCIONES A ASIGNAR : 3

PROMOCIÓN		N° ALUMNO	NOMBRE DEL ALUMNO	CURR.	CRÉDITOS ACUMULADOS			CRÉDITOS AÑO 2009		Notas Incompletas o pendientes	PPA 2009	PUNTAJE MATRÍCULA DE HONOR	SITUACIÓN ACADÉMICA ASIGNACIÓN	OBSERVACIÓN
					Aprobados	Conval.	Totales	Inscritos	Aprobados					
SEGUNDO AÑO (70 a 120 Créd. Acum.)	(*) 1	09617728	REPENNING BZDIGIAN SUSAN CAROL	201502	105	0	105	105	105	0	6,21	6,311	REGULAR	
TERCER AÑO (121 a 220 Créd. Acum.)	(*) 1	08624402	AVALOS BERKHOFF FRANCISCA VALENTINA	201502	215	0	215	115	115	0	6,31	6,614	REGULAR	
CUARTO AÑO (221 a 320 Créd. Acum.)	(*) 1	07623119	FLORES ROMERO TABATA MARIA	201502	315	0	315	120	120	0	6,34	6,739	REGULAR	

MATRÍCULA DE HONOR POR PROMOCIÓN. AÑO 2010

FACULTAD : **COMUNICACIONES**
CARRERA : **PERIODISMO Y DIRECCIÓN AUDIOVISUAL**
DURACIÓN : **9 SEMESTRES**
PROMOCIONES A ASIGNAR : **4**

PROMOCIÓN		N° ALUMNO	NOMBRE DEL ALUMNO	CURR.	CRÉDITOS ACUMULADOS			CRÉDITOS AÑO 2009		Notas Incompletas o pendientes	PPA 2009	PUNTAJE MATRÍCULA DE HONOR	SITUACIÓN ACADÉMICA ASIGNACIÓN	OBSERVACIÓN
					Aprobados	Conval.	Totales	Inscritos	Aprobados					
SEGUNDO AÑO (70 a 120 Créd. Acum.)	(*) 1	09636692	DOEBBEL APONTE STEFANIA LUCIA	280005	110	0	110	110	110	0	6,19	6,391	REGULAR	
TERCER AÑO (121 a 220 Créd. Acum.)	(*) 1	0863467J	NEUMANN BERTIN CAROL ANDREA	280005	220	0	220	115	115	0	6,01	6,300	REGULAR	
CUARTO AÑO (221 a 320 Créd. Acum.)	(*) 1	08207313	CORDELLA PAMPARANA FLAVIA COSTANZA	280005	180	60	240	135	135	0	5,77	6,377	REGULAR	

FACULTAD : **CIENCIAS SOCIALES**
CARRERA : **PSICOLOGIA**
DURACIÓN : **10 SEMESTRES**
PROMOCIONES A ASIGNAR : **4**

PROMOCIÓN		N° ALUMNO	NOMBRE DEL ALUMNO	CURR.	CRÉDITOS ACUMULADOS			CRÉDITOS AÑO 2009		Notas Incompletas o pendientes	PPA 2009	PUNTAJE MATRÍCULA DE HONOR	SITUACIÓN ACADÉMICA ASIGNACIÓN	OBSERVACIÓN
					Aprobados	Conval.	Totales	Inscritos	Aprobados					
SEGUNDO AÑO (70 a 120 Créd. Acum.)	(*) 1	09611282	ESPINOSA BUSTOS CAMILA VALENTINA	290001	100	0	100	100	100	0	6,45	6,450	REGULAR	
TERCER AÑO (121 a 220 Créd. Acum.)	(*) 1	08615063	LIZAMA ALVARADO ANDREA	290001	210	0	210	110	110	0	6,35	6,550	REGULAR	
CUARTO AÑO (221 a 320 Créd. Acum.)	(*) 1	0761473J	AGUIRRE VERGARA FRANCESCA DEL CARMEN	290001	300	0	300	105	105	0	6,51	6,621	REGULAR	
QUINTO AÑO (321 a 420 Créd. Acum.)	(*) 1	05614074	MENA SILVA CONSTANZA	290001	420	0	420	110	110	0	6,55	6,757	REGULAR	

MATRÍCULA DE HONOR POR PROMOCIÓN. AÑO 2010

FACULTAD : CIENCIAS SOCIALES
CARRERA : SOCIOLOGÍA
DURACIÓN : 10 SEMESTRES
PROMOCIONES A ASIGNAR : 4

PROMOCIÓN		N° ALUMNO	NOMBRE DEL ALUMNO	CURR.	CRÉDITOS ACUMULADOS			CRÉDITOS AÑO 2009		Notas Incompletas o pendientes	PPA 2009	PUNTAJE MATRÍCULA DE HONOR	SITUACIÓN ACADÉMICA ASIGNACIÓN	OBSERVACIÓN
					Aprobados	Conval.	Totales	Inscritos	Aprobados					
SEGUNDO AÑO (70 a 120 Créd. Acum.)	(*)	1 09612955	SANTANDER RAMIREZ EDUARDO FELIPE	910001	115	0	115	115	115	0	5,77	6,040	REGULAR	
TERCER AÑO (121 a 220 Créd. Acum.)	(*)	1 08616515	MACKENNA COX BERNARDO	910001	220	0	220	120	120	0	5,56	5,907	REGULAR	
CUARTO AÑO (221 a 320 Créd. Acum.)	(*)	1 07615434	ARTEAGA PEREZ MARIA IGNACIA	910001	305	0	305	100	100	0	6,22	6,220	REGULAR	
QUINTO AÑO (321 a 420 Créd. Acum.)	(*)	1 06615678	LOPEZ ESPINOZA ANDREA PAZ	910001	400	0	400	100	100	0	5,97	5,970	REGULAR	

FACULTAD : CIENCIAS SOCIALES
CARRERA : TRABAJO SOCIAL
DURACION : 9 SEMESTRES
PROMOCIONES A ASIGNAR : 4

PROMOCIÓN		N° ALUMNO	NOMBRE DEL ALUMNO	CURR.	CRÉDITOS ACUMULADOS			CRÉDITOS AÑO 2009		Notas Incompletas o pendientes	PPA 2009	PUNTAJE MATRÍCULA DE HONOR	SITUACIÓN ACADÉMICA ASIGNACIÓN	OBSERVACIÓN
					Aprobados	Conval.	Totales	Inscritos	Aprobados					
SEGUNDO AÑO (70 a 120 Créd. Acum.)	(*)	1 09612394	RIOSECO VILLAGRAN STEPHANNIE AVELINA	300002	110	0	110	110	110	0	5,55	5,734	REGULAR	
TERCER AÑO (121 a 220 Créd. Acum.)	(*)	1 08616299	MONARDES MORALES PIA VERONICA	300002	210	0	210	110	110	0	6,04	6,231	REGULAR	
CUARTO AÑO (221 a 320 Créd. Acum.)	(*)	1 07614837	GIMENEZ CASELLAS FRANCISCA JAVIERA	300002	270	50	320	125	125	0	6,33	6,817	REGULAR	
QUINTO AÑO (321 a 420 Créd. Acum.)	(*)	1 06123716	CARO PUGA SARA	300002	415	0	415	115	115	0	6,41	6,714	REGULAR	

MATRÍCULA DE HONOR POR PROMOCIÓN. AÑO 2010

FACULTAD : ARTES
CARRERA : LICENCIATURA EN ARTE
DURACIÓN : 8 SEMESTRES
PROMOCIONES A ASIGNAR : 3

PROMOCIÓN		N° ALUMNO	NOMBRE DEL ALUMNO	CURR.	CRÉDITOS ACUMULADOS			CRÉDITOS AÑO 2009		Notas Incompletas o pendientes	PPA 2009	PUNTAJE MATRÍCULA DE HONOR	SITUACIÓN ACADÉMICA ASIGNACIÓN	OBSERVACIÓN
					Aprobados	Conval.	Totales	Inscritos	Aprobados					
SEGUNDO AÑO (70 a 120 Créd. Acum.)	(*)	1 09601031	BAÑADOS RAMIREZ ANTONIA PAZ	330001	110	0	110	110	110	0	5,89	6,077	REGULAR	
TERCER AÑO (121 a 220 Créd. Acum.)	(*)	1 08604428	VENEGAS BRAVO MARIA JOSE	330001	214	0	214	114	114	0	5,96	6,224	REGULAR	
CUARTO AÑO (221 a 320 Créd. Acum.)	(*)	1 07604033	VADELL WEISS MARIANA CONSTANZA	330001	307	0	307	109	109	0	6,20	6,384	REGULAR	

FACULTAD : ARTES
CARRERA : ACTUACIÓN
DURACIÓN : 8 SEMESTRES
PROMOCIONES A ASIGNAR : 3

PROMOCIÓN		N° ALUMNO	NOMBRE DEL ALUMNO	CURR.	CRÉDITOS ACUMULADOS			CRÉDITOS AÑO 2009		Notas Incompletas o pendientes	PPA 2009	PUNTAJE MATRÍCULA DE HONOR	SITUACIÓN ACADÉMICA ASIGNACIÓN	OBSERVACIÓN
					Aprobados	Conval.	Totales	Inscritos	Aprobados					
SEGUNDO AÑO (70 a 120 Créd. Acum.)	(*)	1 09603107	ATENCIO HERRERA DAVID ERNESTO	340001	104	0	104	104	104	0	5,76	5,832	REGULAR	
TERCER AÑO (121 a 220 Créd. Acum.)	(*)	1 06606040	YISSI FIGUEROA STEPHANY ANDREA	340001	218	0	218	104	104	0	5,82	5,894	REGULAR	
CUARTO AÑO (221 a 320 Créd. Acum.)	(*)	1 07605587	ALMUNA MORALES VICENTE	340001	317	0	317	109	109	0	6,07	6,248	REGULAR	

CARRERA : LICENCIATURA EN MÚSICA
DURACIÓN : 8 SEMESTRES
PROMOCIONES A ASIGNAR : 3

PROMOCIÓN		N° ALUMNO	NOMBRE DEL ALUMNO	CURR.	CRÉDITOS ACUMULADOS			CRÉDITOS AÑO 2009		Notas Incompletas o pendientes	PPA 2009	PUNTAJE MATRÍCULA DE HONOR	SITUACIÓN ACADÉMICA ASIGNACIÓN	OBSERVACIÓN
					Aprobados	Conval.	Totales	Inscritos	Aprobados					
SEGUNDO AÑO (70 a 120 Créd. Acum.)	(*)	1 09642048	VEILLON JORQUERA IGNACIO ANDRES	700202	106	0	106	106	106	0	6,32	6,439	REGULAR	
TERCER AÑO (121 a 220 Créd. Acum.)	(*)	1 08639078	VILLASEÑOR JORQUERA VALENTINA CECILIA	700202	202	0	202	96	96	0	6,43	6,339	REGULAR	
CUARTO AÑO (221 a 320 Créd. Acum.)	(*)	1 07130309	ACHONDO PARRA LUIS ALBERTO	700105	304	0	304	106	106	0	6,18	6,300	REGULAR	

MATRÍCULA DE HONOR POR PROMOCIÓN. AÑO 2010

FACULTAD : **TEOLOGÍA**
CARRERAS : **CICLOS TERMINALES DE TEOLOGÍA**
DURACIÓN : **11 SEMESTRES**
PROMOCIONES
A ASIGNAR : **4**

PROMOCIÓN		N° ALUMNO	NOMBRE DEL ALUMNO	CURR.	CRÉDITOS ACUMULADOS			CRÉDITOS AÑO 2009		Notas Incompletas o pendientes	PPA 2009	PUNTAJE MATRÍCULA DE HONOR	SITUACIÓN ACADÉMICA ASIGNACIÓN	OBSERVACIÓN
					Aprobados	Conval.	Totales	Inscritos	Aprobados					
SEGUNDO AÑO (70 a 120 Créd. Acum.)	(*) 1	09204210	SAN MARTIN PEREZ MARCELO	380301	110	0	110	110	110	0	6,46	6,668	REGULAR	
TERCER AÑO (121 a 220 Créd. Acum.)	(*) 1	08300445	CLAVIJO OTERO MATIAS OSCAR	380301	207	0	207	102	102	0	6,75	6,800	REGULAR	
CUARTO AÑO (221 a 320 Créd. Acum.)	(*) 1	08300437	ILLANES FUERTES GONZALO AUGUSTO	380301	225	0	225	110	110	0	6,41	6,616	REGULAR	
QUINTO AÑO (321 a 420 Créd. Acum.)	(*) 1	09205993	LASSO BARRIONUEVO JORGE RAUL	380301	120	205	325	120	120	0	6,67	7,089	REGULAR	

FACULTAD : **TEOLOGÍA**
CARRERAS : **ESTUDIOS PASTORALES**
DURACIÓN : **10 SEMESTRES**
PROMOCIONES
A ASIGNAR : **4**

PROMOCIÓN		N° ALUMNO	NOMBRE DEL ALUMNO	CURR.	CRÉDITOS ACUMULADOS			CRÉDITOS AÑO 2009		Notas Incompletas o pendientes	PPA 2009	PUNTAJE MATRÍCULA DE HONOR	SITUACIÓN ACADÉMICA ASIGNACIÓN	OBSERVACIÓN
					Aprobados	Conval.	Totales	Inscritos	Aprobados					
SEGUNDO AÑO (70 a 120 Créd. Acum.)	(*) 1	SIN ALUMNOS QUE CUMPLAN REQUISITOS PARA ESTA PROMOCIÓN												
TERCER AÑO (121 a 220 Créd. Acum.)	(*) 1	08205728	CORTINEZ CASTRO RENE	380601	200	0	200	100	100	0	6,74	6,740	REGULAR	
CUARTO AÑO (221 a 320 Créd. Acum.)	(*) 1	CARRERA CON ADMISIÓN A PARTIR DEL AÑO 2008												
QUINTO AÑO (321 a 420 Créd. Acum.)	(*) 1	CARRERA CON ADMISIÓN A PARTIR DEL AÑO 2008												

MATRÍCULA DE HONOR POR PROMOCIÓN. AÑO 2010

55

FACULTAD : FILOSOFÍA
CARRERA : LICENCIATURA EN ESTÉTICA
DURACIÓN : 4 SEMESTRES
PROMOCIONES A ASIGNAR : 1

PROMOCIÓN		N° ALUMNO	NOMBRE DEL ALUMNO	CURR.	CRÉDITOS ACUMULADOS			CRÉDITOS AÑO 2009		Notas Incompletas o pendientes	PPA 2009	PUNTAJE MATRÍCULA DE HONOR	SITUACIÓN ACADÉMICA ASIGNACIÓN	OBSERVACIÓN
					Aprobados	Conval.	Totales	Inscritos	Aprobados					
SEGUNDO AÑO (70 a 120 Créd. Acum.)	(*)	1	SIN ALUMNOS QUE CUMPLAN REQUISITOS PARA ESTA PROMOCIÓN											
TERCER AÑO (121 a 220 Créd. Acum.)	(*)	1	SIN ALUMNOS QUE CUMPLAN REQUISITOS PARA ESTA PROMOCIÓN											

FACULTAD : FILOSOFÍA
CARRERA : LICENCIATURA EN FILOSOFÍA
DURACIÓN : 6 SEMESTRES
PROMOCIONES A ASIGNAR : 2

PROMOCIÓN		N° ALUMNO	NOMBRE DEL ALUMNO	CURR.	CRÉDITOS ACUMULADOS			CRÉDITOS AÑO 2009		Notas Incompletas o pendientes	PPA 2009	PUNTAJE MATRÍCULA DE HONOR	SITUACIÓN ACADÉMICA ASIGNACIÓN	OBSERVACIÓN
					Aprobados	Conval.	Totales	Inscritos	Aprobados					
SEGUNDO AÑO (70 a 120 Créd. Acum.)	(*)	1	SIN ALUMNOS QUE CUMPLAN REQUISITOS PARA ESTA PROMOCIÓN											
TERCER AÑO (121 a 220 Créd. Acum.)	(*)	1	07123507	CONTRERAS RIOS DANIEL MATIAS	670201	164	50	214	60	130	0	6.70	5.651	REGULAR

MATRÍCULA DE HONOR POR PROMOCIÓN. AÑO 2010

FACULTAD : **HISTORIA, GEOGRAFÍA Y CIENCIA POLÍTICA**
CARRERA : **LICENCIATURA EN HISTORIA**
DURACIÓN : **8 SEMESTRES**
PROMOCIONES A ASIGNAR : **3**

PROMOCIÓN		N° ALUMNO	NOMBRE DEL ALUMNO	CURR.	CRÉDITOS ACUMULADOS			CRÉDITOS AÑO 2009		Notas Incompletas o pendientes	PPA 2009	PUNTAJE MATRÍCULA DE HONOR	SITUACIÓN ACADÉMICA ASIGNACIÓN	OBSERVACIÓN
					Aprobados	Conval.	Totales	Inscritos	Aprobados					
SEGUNDO AÑO (70 a 120 Créd. Acum.)	(*)	1 09628142	SILVA RONC ALEJANDRA CAROLINA CONSTA	560003	105	0	105	105	105	0	6,07	6,171	REGULAR	
TERCER AÑO (121 a 220 Créd. Acum.)	(*)	1 08626790	MONTALBAN LARRAIN MARIA MAGDALENA	560003	200	0	200	100	100	0	6,27	6,270	REGULAR	
CUARTO AÑO (221 a 320 Créd. Acum.)	(*)	1 07626061	SOLER ESCALONA ESTEBAN RODRIGO	560003	295	0	295	115	115	0	6,30	6,605	REGULAR	

FACULTAD : **HISTORIA, GEOGRAFÍA Y CIENCIA POLÍTICA**
CARRERA : **GEOGRAFÍA**
DURACIÓN : **10 SEMESTRES**
PROMOCIONES A ASIGNAR : **4**

PROMOCIÓN		N° ALUMNO	NOMBRE DEL ALUMNO	CURR.	CRÉDITOS ACUMULADOS			CRÉDITOS AÑO 2009		Notas Incompletas o pendientes	PPA 2009	PUNTAJE MATRÍCULA DE HONOR	SITUACIÓN ACADÉMICA ASIGNACIÓN	OBSERVACIÓN
					Aprobados	Conval.	Totales	Inscritos	Aprobados					
SEGUNDO AÑO (70 a 120 Créd. Acum.)	(*)	1 09627596	VALDIVIA ARMIJO DIEGO JOAQUIN	570003	100	0	100	100	100	0	5,37	5,370	REGULAR	
TERCER AÑO (121 a 220 Créd. Acum.)	(*)	1 08626049	PALACIOS GUAJARDO PIA FERNANDA	570003	190	0	190	95	95	0	5,66	5,567	REGULAR	
CUARTO AÑO (221 a 320 Créd. Acum.)	(*)	1 08625921	PEREZ CONTRERAS DANIEL ALEJANDRO	570003	200	90	290	105	105	0	5,74	5,832	REGULAR	
QUINTO AÑO (321 a 420 Créd. Acum.)	(*)	1 06624839	TAMBURINI GONZALEZ LORETO	570003	390	0	390	95	95	0	5,58	5,484	REGULAR	

MATRÍCULA DE HONOR POR PROMOCIÓN. AÑO 2010

FACULTAD : **HISTORIA, GEOGRAFÍA Y CIENCIA POLÍTICA**
CARRERA : **LICENCIATURA EN CIENCIA POLÍTICA**
DURACIÓN : **10 SEMESTRES**
PROMOCIONES
A ASIGNAR : **4**

PROMOCIÓN		N° ALUMNO	NOMBRE DEL ALUMNO	CURR.	CRÉDITOS ACUMULADOS			CRÉDITOS AÑO 2009		Notas Incompletas o pendientes	PPA 2009	PUNTAJE MATRÍCULA DE HONOR	SITUACIÓN ACADÉMICA ASIGNACIÓN	OBSERVACIÓN
					Aprobados	Conval.	Totales	Inscritos	Aprobados					
SEGUNDO AÑO (70 a 120 Créd. Acum.)	(*)	1 09628835	OSSANDON BUSCH MARTIN ALONSO	450002	110	0	110	110	110	0	5,63	5,809	REGULAR	
TERCER AÑO (121 a 220 Créd. Acum.)	(*)	1 08627363	JARA RODRIGUEZ NATALIA ELIZABETH	450002	215	0	215	115	115	0	6,00	6,286	REGULAR	
CUARTO AÑO (221 a 320 Créd. Acum.)	(*)	1 07626401	HERNANDEZ SANCHEZ CAMILA JAVIERA	450002	300	0	300	110	110	0	6,61	6,822	NO INSCRITO CURSO	
QUINTO AÑO (321 a 420 Créd. Acum.)	(*)	1 07123353	LOBOS ROCO MICAELA ANDREA	450002	260	100	360	120	120	0	6,29	6,686	REGULAR	

CARRERA : **LICENCIATURA EN LETRAS M/LINGÜÍSTICA Y LITERATURA HISPÁNICAS**
DURACIÓN : **8 SEMESTRES**
PROMOCIONES
A ASIGNAR : **3**

PROMOCIÓN		N° ALUMNO	NOMBRE DEL ALUMNO	CURR.	CRÉDITOS ACUMULADOS			CRÉDITOS AÑO 2009		Notas Incompletas o pendientes	PPA 2009	PUNTAJE MATRÍCULA DE HONOR	SITUACIÓN ACADÉMICA ASIGNACIÓN	OBSERVACIÓN
					Aprobados	Conval.	Totales	Inscritos	Aprobados					
SEGUNDO AÑO (70 a 120 Créd. Acum.)	(*)	1 09603506	INFANTE VALDIVIESO MARIA JOSEFINA	641001	100	0	100	100	100	0	6,54	6,540	REGULAR	
TERCER AÑO (121 a 220 Créd. Acum.)	(*)	1 08606862	BARRIENTOS GUAJARDO JAVIERA ANDREA	641001	215	0	215	115	115	0	6,50	6,815	REGULAR	
CUARTO AÑO (221 a 320 Créd. Acum.)	(*)	1 0760579J	ALBERDI SOTO BEGOÑA	641001	310	0	310	120	120	0	6,49	6,898	REGULAR	

MATRÍCULA DE HONOR POR PROMOCIÓN. AÑO 2010

58

CARRERA : LICENCIATURA EN LETRAS M/LINGÜÍSTICA Y LITERATURA INGLESAS
DURACIÓN : 8 SEMESTRES
PROMOCIONES
A ASIGNAR : 3

PROMOCIÓN		N° ALUMNO	NOMBRE DEL ALUMNO	CURR.	CRÉDITOS ACUMULADOS			CRÉDITOS AÑO 2009		Notas Incompletas o pendientes	PPA 2009	PUNTAJE MATRÍCULA DE HONOR	SITUACIÓN ACADÉMICA ASIGNACIÓN	OBSERVACIÓN
					Aprobados	Conval.	Totales	Inscritos	Aprobados					
SEGUNDO AÑO (70 a 120 Créd. Acum.)	(*)	1 09604278	OLIDEN DIAZ JAVIERA SOL	641301	100	0	100	100	100	0	6,03	6,030	REGULAR	
TERCER AÑO (121 a 220 Créd. Acum.)	(*)	1 08607575	CONTRERAS RUIZ CONSTANZA BELEN	641301	200	0	200	100	100	0	5,94	5,940	REGULAR	
CUARTO AÑO (221 a 320 Créd. Acum.)	(*)	1 07606605	NEIRA TIEMANN ANA MARIA	641301	310	0	310	120	120	0	6,17	6,553	REGULAR	

FACULTAD : ARQUITECTURA DISEÑO Y ESTUDIOS URBANOS
CARRERA : DISEÑO
DURACIÓN : 9 SEMESTRES
PROMOCIONES
A ASIGNAR : 4

PROMOCIÓN		N° ALUMNO	NOMBRE DEL ALUMNO	CURR.	CRÉDITOS ACUMULADOS			CRÉDITOS AÑO 2009		Notas Incompletas o pendientes	PPA 2009	PUNTAJE MATRÍCULA DE HONOR	SITUACIÓN ACADÉMICA ASIGNACIÓN	OBSERVACIÓN
					Aprobados	Conval.	Totales	Inscritos	Aprobados					
SEGUNDO AÑO (70 a 120 Créd. Acum.)	(*)	1 09602151	MARDONEZ EYZAGUIRRE MARIA IGNACIA	590001	95	0	95	95	95	0	5,93	5,831	REGULAR	
TERCER AÑO (121 a 220 Créd. Acum.)	(*)	1 0860536J	MORALES QUIROZ ENZO ARIEL	590001	223	0	223	120	120	0	5,89	6,256	REGULAR	
CUARTO AÑO (221 a 320 Créd. Acum.)	(*)	1 07605137	MURTAGH FONTANET MARIA IGNACIA	590001	305	0	305	110	110	0	5,95	6,137	REGULAR	
QUINTO AÑO (321 a 420 Créd. Acum.)	(*)	1 06604927	RICO SAENZ MARIA DE LAS MERCEDES	590001	395	10	405	110	110	0	6,60	6,818	REGULAR	

MATRÍCULA DE HONOR POR PROMOCIÓN. AÑO 2010

FACULTAD : **ARQUITECTURA DISEÑO Y ESTUDIOS URBANOS**
CARRERA : **ARQUITECTURA**
DURACIÓN : **12 SEMESTRES**
PROMOCIONES A ASIGNAR : **4**

PROMOCIÓN		N° ALUMNO	NOMBRE DEL ALUMNO	CURR.	CRÉDITOS ACUMULADOS			CRÉDITOS AÑO 2009		Notas Incompletas o pendientes	PPA 2009	PUNTAJE MATRÍCULA DE HONOR	SITUACIÓN ACADÉMICA ASIGNACIÓN	OBSERVACIÓN
					Aprobados	Conval.	Totales	Inscritos	Aprobados					
SEGUNDO AÑO (70 a 120 Créd. Acum.)	(*)	1 0960023J	SFEIR VOTTERO CARLOS DANIEL	940002	120	0	120	120	120	0	5,69	6,044	REGULAR	
TERCER AÑO (121 a 220 Créd. Acum.)	(*)	1 08603499	ALDUNATE MURILLO CARLA DANIELA	940002	205	0	205	95	95	0	6,18	6,074	REGULAR	
CUARTO AÑO (221 a 320 Créd. Acum.)	(*)	1 07603649	DIAZ RIADI GABRIEL ALONSO	940002	285	0	285	90	90	0	6,40	6,179	REGULAR	
QUINTO AÑO (321 a 420 Créd. Acum.)	(*)	1 05602831	RODRIGUEZ DOREN JOSE TOMAS	940002	396	0	396	105	105	1	6,14	5,932	REGULAR	

SEDE : **VILLARRICA**
CARRERA : **EDUCACIÓN GENERAL BÁSICA**
DURACIÓN : **9 SEMESTRES**
PROMOCIONES A ASIGNAR : **4**

PROMOCIÓN		N° ALUMNO	NOMBRE DEL ALUMNO	CURR.	CRÉDITOS ACUMULADOS			CRÉDITOS AÑO 2009		Notas Incompletas o pendientes	PPA 2009	PUNTAJE MATRÍCULA DE HONOR	SITUACIÓN ACADÉMICA ASIGNACIÓN	OBSERVACIÓN
					Aprobados	Conval.	Totales	Inscritos	Aprobados					
SEGUNDO AÑO (70 a 120 Créd. Acum.)	(*)	1 09642188	MANSILLA DEVIA DIEGO ALBERTO	210101	114	0	114	114	114	0	6,21	6,490	REGULAR	
TERCER AÑO (121 a 220 Créd. Acum.)	(*)	1 08639590	MORALES GUERRERO NANCY ANDREA	210101	220	0	220	106	106	0	6,08	6,195	REGULAR	
CUARTO AÑO (221 a 320 Créd. Acum.)	(*)	1 0863937J	HARO BILBAO KATHERINE YESSENIA	210101	230	0	230	116	116	0	6,33	6,654	REGULAR	
(#) QUINTO AÑO (321 a 420 Créd. Acum.)	(*)	1 07638345	VARGAS TEIGUEL PAULA ROXANA	210101	330	0	330	110	110	0	6,37	6,580	REGULAR	

(#) En esta promoción, el alumno designado deberá estar cursando una mención de la carrera.

III. MONSEÑOR JOAQUÍN LARRAÍN GANDARILLAS

Análisis

Un total de 14 alumnos recién egresados de la Enseñanza media obtuvieron los mejores promedios PSU a nivel nacional (fueron más de 10, por empate de puntaje), de estos, 6 alumnos se matricularon en la UC (43% del total nacional). De estos, el 66,6% ingresó a la carrera de Ingeniería, le siguen las carreras de Astronomía y Medicina ambas con 16,7%.

AÑO	ASTRONOMÍA		INGENIERÍA		MEDICINA		TOTAL	
	Nº	%	Nº	%	Nº	%	Nº	%
2010	1	16,7%	4	66,6%	1	16,7%	6	100%

El intervalo de los 10 mejores promedios PSU va desde 846,0 a 829,5 puntos, según distribución:

PROM PSU	Nº personas País	Nº personas matriculadas en la UC
846,0	2	2
833,5	5	2
829,5	7	2

**PREMIO MONSEÑOR JOAQUÍN LARRAÍN GANDARILLAS.
ADMISIÓN 2010.**

62

FACULTAD : INGENIERÍA
CARRERA : INGENIERÍA CIVIL
PTJE CORTE : 829,5

RUT	DV	NOMBRE DEL ALUMNO	PUNTAJE DE SELECCIÓN	BATERIA DE SELECCIÓN				
				PSU			Pruebas Optativas	
				L y C	Matem.	Prom.	H y CS.	Ciencias
17726941	7	ANANIAS ZIMMERLING JUAN FELIPE	822,9	817,0	850,0	833,5	0,0	776,0
17699924	1	CORTHORN ERRAZURIZ NICOLAS ANDRES	789,1	809,0	850,0	829,5	0,0	693,0
17703883	0	CUEVAS BRAUN SEBASTIAN	812,7	809,0	850,0	829,5	717,0	749,0
17932434	2	LAGOS CRUA CAMILO IGNACIO	808,7	817,0	850,0	833,5	757,0	766,0

FACULTAD : MEDICINA
CARRERA : MEDICINA
PTJE CORTE : 829,5

RUT	DV	NOMBRE DEL ALUMNO	PUNTAJE DE SELECCIÓN	BATERIA DE SELECCIÓN				
				PSU			Pruebas Optativas	
				L y C	Matem.	Prom.	H y CS.	Ciencias
18020620	5	GONZALEZ CORTES AGUSTIN ISAIAS	836,3	842,0	850,0	846,0	744,0	839,0

FACULTAD : FISICA
CARRERA : ASTRONOMIA
PTJE CORTE : 829,5

RUT	DV	NOMBRE DEL ALUMNO	PUNTAJE DE SELECCIÓN	BATERIA DE SELECCIÓN				
				PSU			Pruebas Optativas	
				L y C	Matem.	Prom.	H y CS.	Ciencias
17704689	2	RIVERA VERGARA JUAN CRISTOBAL	815,2	842,0	850,0	846,0	0,0	766

REGLAMENTO DE MATRICULA DE HONOR

TITULO I

DEFINICION Y OBJETIVOS

Art. N°1

Se denomina Matrículas de Honor aquellos premios académicos que constituyen exenciones del pago total o parcial del arancel de matrícula correspondiente, por el período de un año, otorgados a aquellos alumnos regulares de pregrado, que acreditan un excelente rendimiento académico a la época de su ingreso a la Universidad o durante su permanencia en ella, independientemente de su situación socio-económica.

Art. N°2

Las Matrículas de Honor tendrán por finalidad recompensar la excelencia académica de un determinado alumno y estimular, en general, el estudio al interior de la Universidad, así como entre quienes postulan a ingresar a ella provenientes de la enseñanza media.

TITULO II

DE SU OTORGAMIENTO

Art. N°3

La Vicerrectoría Académica de la Universidad será el organismo encargado de asignar las Matrículas de Honor.

Art. N°4

La asignación se efectuará sobre la base de criterios y pautas formuladas por la Vicerrectoría Académica, debiendo procurar que se logre la mayor objetividad y que la ponderación de los factores considerados mida sólo excelencia académica.

Asignación
de matrículas
de honor

TITULO III

DE LOS BENEFICIARIOS

Art. N°5

Serán beneficiarios de la Matrícula de Honor, durante su primer año, los alumnos provenientes de la Enseñanza Media y matriculados en esta Universidad a través de la Admisión Ordinaria, que hubiesen obtenido el mejor puntaje nacional en cualesquiera de las pruebas de selección universitaria.

Asignación
por mejor
puntaje
nacional

Si quienes hubieran obtenido los mejores puntajes a nivel nacional no se matriculasen en esta Universidad, el premio se considerará desierto.

Art. N°6

Serán asimismo beneficiarios de la Matrícula de Honor, durante su primer año, los alumnos provenientes de la Enseñanza Media y matriculados en esta Universidad a través de la Admisión Ordinaria, que se encuentren situados en los primeros lugares de selección en cada carrera.

Asignación
por más alto
puntaje de
selección,
por carrera

El número de Matrículas de Honor que se asignen anualmente por carrera se determinará dividiendo el número de vacantes por cien y aproximando el resultado al entero superior cuando de este cálculo resulte una fracción igual o superior a 0,5. En todo caso, en todas las carreras se asignará al menos una Matrícula de Honor.

Las Matrículas de Honor que correspondan se asignarán por estricto, orden de puntaje de selección.

Lo anterior, será procedente sólo si los referidos alumnos acreditan un puntaje de ingreso igual o superior a 630 puntos, para la sede regional de Villarrica, e igual o superior a 700 puntos para Santiago.

Toda vez que un alumno que se hubiera hecho merecedor de una de las Matrículas de Honor por puntaje de Selección decidiera no ingresar, o renunciar a la carrera para la cual se había hecho acreedor del premio, la distinción correspondiente se asignará al alumno siguiente que cumpla con los requisitos.

Art. N°7

Del mismo modo, serán beneficiados de la Matrícula de Honor aquellos alumnos que, matriculados en algunas de las carreras de pregrado que dicta esta Universidad, presenten el mayor rendimiento académico de su promoción, durante el año inmediatamente anterior al de su asignación. Para los efectos de la aplicación de esta disposición, la Vicerrectoría Académica establecerá, anualmente, una tabla de equivalencia, que permita definir cada promoción de acuerdo al número total de créditos que se haya aprobado o convalidado desde el inicio de los estudios.

**Asignación
por mayor
rendimiento
académico de
su promoción**

Sin perjuicio de lo anterior, para los alumnos que hubiesen ingresado a través de algunos de los Ciclos Básicos, la competencia se mantendrá entre todos los alumnos provenientes de dicho Ciclo, incluso al ser transferidos a los Ciclos Terminales correspondientes, otorgándose el premio a quien presente el mejor rendimiento académico con independencia del Ciclo Terminal en que se encuentre.

En caso de producirse, entre dos o más alumnos, una igualdad en los índices de rendimiento especificados en el Art. 13° del presente Reglamento, se procederá a dirimir dicha igualdad sobre la base de nuevos antecedentes que, en su oportunidad, solicitará y ponderará la Vicerrectoría Académica.

Lo anterior, será procedente sólo si los alumnos designados como mejores hubiesen cumplido, durante su estadía en la Universidad, con las obligaciones de respetar a las autoridades, académicos, estudiantes y funcionarios administrativos de la Corporación; tratar con cuidado razonable los bienes de la Universidad, como asimismo no haber desarrollado actividades contrarias a los principios de la iglesia o de la Universidad, o reñidas con lo que dispone las leyes, los Estatutos Generales de la Corporación y los reglamentos de ésta.

TITULO IV

DE LOS CRITERIOS EN EL OTORGAMIENTO DE LA MATRICULA DE HONOR

Art. N° 8

Será el Vicerrector Académico, o quien lo represente, la autoridad competente para asignar la Matrícula de Honor. Para ello, solicitará al Director de Admisión y Registros Académicos

la información necesaria. De la misma forma, deberá requerir de otras instancias universitarias los antecedentes adicionales que estime conveniente considerar. No obstante lo anterior, en el caso de las Matrículas de Honor por Promoción, deberá solicitar la opinión del Decano respectivo según se establece en el presente Reglamento.

Art. N° 9

Para los efectos de asignación de las Matrículas de Honor por Prueba de Selección y por el Puntaje de Ingreso, se considerará sólo aquellas carreras de pregrado cuyos alumnos hayan ingresado mediante la vía de Admisión Ordinaria.

En el caso de las Matrículas de Honor por Promoción, se considerará además las otras vías de ingreso contempladas en el Reglamento de Admisión a la Pontificia Universidad Católica de Chile.

Párrafo N° 1: Matrícula de Honor por Prueba de Selección

Art. N° 10

Serán requisitos indispensables para hacerse merecedor de la Matrícula de Honor por Prueba de Selección:

- a) Haber obtenido el mejor puntaje nacional en algunas de las pruebas de selección Universitaria;
- b) Pertenecer a la promoción recién egresada de la Enseñanza Media;
- c) Ingresar a la Universidad mediante la vía de Admisión Ordinaria;
- d) Estar matriculado en cualquiera de las carreras de pregrado que ofrece la Pontificia Universidad Católica de Chile, y
- e) Estar ubicado en el 10% de los mejores alumnos seleccionados en la carrera a la cual ingresa.
- f) Asimismo, serán merecedores de la Matrícula de Honor por Prueba de Selección aquellos alumnos que, cumpliendo con los requisitos establecidos en las letras b), c) y d) del presente artículo, hubieran obtenido un promedio en las pruebas de selección universitaria de Lenguaje y Comunicación y de matemáticas igual o superior a los 800 puntos.
- g) Podrán optar a la Matrícula de Honor por el 100% del arancel del primer año de su carrera aquellos alumnos que cumplan con los requisitos establecidos en la letra f) del presente artículo y que acrediten ante el Departamento de Asistencia Socioeconómica de la Universidad provenir de un grupo familiar con ingresos iguales o inferiores a los que para estos efectos determine anualmente la Universidad.

Requisitos

Párrafo N° 2: Matrícula de Honor por Puntaje de Selección

Art. N° 11

Serán requisitos indispensables para hacerse merecedor de la Matrícula de Honor por Puntaje de Selección:

- a) Haber obtenido un puntaje de selección en aquella carrera en la cual se ha matriculado, acorde con lo establecido en el Art. 6° del presente Reglamento;
- b) Pertenecer a la promoción recién egresada de la Enseñanza Media;
- c) Ingresar a la Universidad mediante la vía de Admisión Ordinaria, y
- d) Estar matriculado en algunas de las carreras de pregrado que imparte esta Universidad.

En caso de que el alumno obtuviere la Matrícula de Honor por Prueba de Selección y le correspondiera además dicho premio por Puntaje de Selección, para efectos de la asignación primará el hecho de estar entre los primeros seleccionados a la carrera a la cual ingresó y por lo tanto le corresponderá el premio sólo por este concepto.

Requisitos

Art. N° 12

En aquellas carreras que requieren pruebas especiales de admisión, el proceso de asignación de este premio contemplará sólo los puntajes de selección definitivos, obtenidos luego de la rendición de dichas pruebas.

Párrafo N° 3: Matrícula de Honor por Promoción

Art. N° 13

Serán requisitos indispensables para obtener la Matrícula de Honor por Promoción:

Requisitos

- a) Ser alumno regular de alguna de las carreras de pregrado que dicta la Universidad;
- b) Haber inscrito los créditos exigidos en la secuencia curricular aprobado por la Vicerrectoría Académica para el año inicial de la carrera o, al menos 90 créditos en el año inmediatamente anterior, si se cursa una sola carrera, o bien, si se trata de un alumno que cursa carreras paralelas, un mínimo de 120 créditos anuales en conjunto en ambas carreras, y
- c) Haber obtenido durante el año inmediatamente anterior al de la asignación del premio, el mejor rendimiento académico de su promoción, de acuerdo a la definición que de ésta establezca, en su oportunidad, la Vicerrectoría Académica. Se considerará entre los factores para determinar la excelencia académica al menos lo siguiente:
 - Promedio ponderado anual que considere los dos períodos académicos lectivos inmediatamente anteriores, el que deberá ser igual o superior a 5,0 (cinco).
 - Número de créditos aprobados que considere los dos períodos académicos lectivos inmediatamente anteriores.
 - Porcentaje de aprobación. Este deberá ser del 100% de los créditos inscritos durante los dos períodos académicos lectivos inmediatamente anteriores.

Art. N° 14

Si un determinado alumno registra alguna calificación pendiente, como consecuencia de un hecho propio, no podrá optar a recibir dicha Matrícula. Si por el contrario, dicha calificación quedó pendiente como consecuencia de la estructura de su programa de estudios podrá optar al referido beneficio.

Art. N° 15

Estará impedido para optar a recibir la Matrícula de Honor el alumno que hubiere suspendido o anulado estudios, por cualquier causal, durante uno de los dos períodos académicos considerados para efectos del otorgamiento del premio.

**Restricciones
para optar a
Matrícula de
Honor**

Art. N° 16

Sólo podrán optar a esta Matrícula las promociones que tengan cinco o más alumnos. No obstante ello, podrá optar una determinada promoción con menos de cinco alumnos si se acredita que, la época de ingreso de la misma, los alumnos efectivamente matriculados en la carrera fueron inferior a cinco.

En el caso de generarse promociones con cinco alumnos o menos como consecuencia de la admisión especial directa a algunos de los tres primeros años de un Ciclo Terminal, dichos alumnos deberán ser incorporados a la promoción del Ciclo Básico correspondiente para efectos de la asignación de Matrículas de Honor.

Art. N° 17

Sólo se otorgará este premio al número de promociones que representen el programa regular de la carrera, de acuerdo con los años que deben durar los estudios.

En ningún caso se asignará más de una Matrícula de Honor en cada promoción de cada carrera.

Art. N° 18

La Vicerrectoría Académica tendrá competencia para determinar qué alumnos serán distinguidos con este premio y presentará por escrito a cada Decano el nombre de dichos alumnos, como asimismo, de los dos que lo sigan en orden decreciente en materia de excelencia académica.

El Decano respectivo deberá, dentro de un plazo de cinco días, ratificar por escrito la asignación realizada por la Vicerrectoría Académica, o bien formular las observaciones que estime convenientes.

En caso de no producirse mutuo acuerdo, será el Vicerrector Académico de la Universidad quien, en definitiva, dirima aquellos casos en que no exista acuerdo.

TITULO V DE LA PERDIDA DE MATRICULA DE HONOR

Art. N° 19

Serán causales de pérdida de la Matrícula de Honor:

- a) El traslado de carrera o Sede;
- b) La pérdida de la calidad de alumno regular, aún cuando conserve su derecho a renovar matrícula, y
- c) El no cumplimiento de lo establecido en el inciso 4° del Art. N°7 del presente reglamento.

TITULO VI DISPOSICIONES FINALES

Art. N° 20

La Matrícula de Honor constituye un derecho irrenunciable para quien se ha hecho merecedor de ella.

Art. N° 21

Las disposiciones contenidas en el presente Reglamento se aplicarán en la Sede Regional Villarrica de la Universidad, con las adecuaciones a que hubiere lugar cuando corresponda.

Art. N° 22

Los casos especiales y situaciones no previstas en el presente Reglamento, serán resueltas por el Vicerrector Académico o por quien éste designe al efecto.

REGLAMENTO DEL PREMIO MONSEÑOR JOAQUÍN LARRAÍN GANDARILLAS

TITULO I

DEFINICION Y OBJETIVOS

Art. 1°

El Reglamento del Premio Monseñor Joaquín Larraín Gandarillas es el conjunto de normas que regulan los deberes y derechos de los beneficiarios de este Premio.

Art. 2°

El Premio Monseñor Joaquín Larraín Gandarillas es un beneficio que la Pontificia Universidad Católica de Chile asigna anualmente a los alumnos de excelencia académica que se matriculan en nuestra Universidad y se ha denominado así en honor al que fuera nuestro primer Rector, el destacado educador y hombre público Monseñor Joaquín Larraín Gandarillas. Este Premio consiste en la exención de un porcentaje del pago del arancel anual de la carrera en la que se matricule el alumno, por un período máximo equivalente a la duración oficial de dicha carrera y, siempre y cuando el beneficiario cumpla con los requisitos de mantención que se establezcan para este beneficio.

TITULO II

DE SU OTORGAMIENTO

Art. 3°

La asignación del Premio Monseñor Joaquín Larraín Gandarillas se efectuará sobre la base de criterios y pautas fijados anualmente por el Comité Directivo de Rectoría. Será, asimismo, este organismo quien determinará anualmente la cantidad de premios a entregar.

Art. 4°

La Vicerrectoría Académica, a través de su programa de difusión a los postulantes, será responsable de las actividades relacionadas con la difusión de este beneficio a la opinión pública, como asimismo de su asignación y la entrega del certificado que da cuenta del Premio a los beneficiados y su comunicación a la prensa, velando por el cumplimiento de los criterios y pautas que determine el Comité Directivo de Rectoría.

Art. 5°

La Vicerrectoría de Asuntos Económicos y Administrativos, a través del Departamento de Asistencia Socioeconómica (DASE), será el organismo encargado del seguimiento y verificación del cumplimiento de los requisitos para la mantención del Premio, velando por el cumplimiento de los criterios y pautas que determine el Comité Directivo de Rectoría.

TITULO III

CRITERIOS DE OTORGAMIENTO

Art. 6°

La postulación al Premio Monseñor Joaquín Larraín Gandarillas es automática para todos aquellos alumnos que cumplan con los requisitos que anualmente determine el Comité Directivo de Rectoría, los que para el primer año de asignación serán:

- a) Ser chileno;
- b) Haber egresado de la Enseñanza Media el año inmediatamente anterior al de su ingreso a la Pontificia Universidad Católica de Chile;
- c) Haber obtenido un puntaje en las pruebas de selección universitaria que lo ubique dentro de los diez mejores puntajes a nivel nacional al considerar el promedio entre las pruebas de Lenguaje y Comunicación y la de Matemáticas;
- d) Ingresar vía admisión ordinaria a la Pontificia Universidad Católica de Chile a algunos de sus programas de pregrado.

Art. 7°

Una vez publicados los resultados de las pruebas de selección universitaria se dará a conocer la nómina de premiados en la Casa Central de la Pontificia Universidad Católica de Chile.

TITULO IV

DE LOS BENEFICIARIOS

Art. 8°

Los alumnos favorecidos con el Premio Monseñor Joaquín Larraín Gandarillas tienen los mismos derechos y obligaciones que el resto de los alumnos de la Pontificia Universidad Católica de Chile y se encuentran sujetos a las mismas normas reglamentarias, salvo en aquellas situaciones expresamente indicadas en este Reglamento.

Art. 9°

El alumno favorecido con el Premio Monseñor Joaquín Larraín Gandarillas se obliga a informar al Departamento de Asistencia Socioeconómica (DASE) el hecho de haber obtenido algún beneficio externo que financie a través de una beca, en parte o totalmente, su arancel de matrícula en esta Universidad. Para todos los efectos, dicho beneficio se considera irrenunciable por parte del alumno.

No obstante lo anterior, si el beneficio externo es otorgado por un tiempo o monto definido, o sujeto a revisión en el futuro, en caso de la pérdida del mismo, el Premio Monseñor Joaquín Larraín Gandarillas cubrirá la parte del arancel de matrícula que le corresponda al alumno favorecido con este Premio.

Art. 10°

El Premio Monseñor Joaquín Larraín Gandarillas sólo será otorgado por el número de períodos académicos correspondientes a la duración efectiva de la carrera respectiva, período que en ningún caso podrá exceder a la duración oficial de la misma que al efecto establezca la Vicerrectoría Académica.

Para efectos del presente Reglamento, se entiende como duración efectiva de la carrera el total de los períodos académicos normales efectivamente cursados y/o anulados por el alumno, no considerándose para dicho cálculo los que hubiera suspendido por razones académicas o de salud en virtud de lo que establece el Reglamento del Alumno de Pregrado.

Art. 11°

Los alumnos no podrán seguir en forma simultánea en la Pontificia Universidad Católica de Chile una segunda carrera exenta de pago mientras se encuentren haciendo uso del beneficio de rebaja en el pago del arancel de matrícula que les otorga el Premio Monseñor Joaquín Larraín Gandarillas.

Art. 12°

Los alumnos beneficiados con el Premio Monseñor Joaquín Larraín Gandarillas que suspendan o anulen sus estudios por uno o más períodos académicos, en virtud del derecho que les confiere el Reglamento del Alumno de Pregrado, no pierden el beneficio obtenido, restableciéndose el beneficio que le correspondiera en el pago del arancel de matrícula una vez que recuperen su condición de alumno regular.

Art. 13°

Los alumnos beneficiados con el Premio Monseñor Joaquín Larraín Gandarillas interesados en trasladarse de carrera vía Admisión Especial, podrán hacerlo de acuerdo a las normas del Reglamento del Alumno de Pregrado. En todo caso, independientemente de la duración de la nueva carrera, no se incrementará el número máximo de períodos académicos con el beneficio de rebaja en el pago que le queden por cursar de los otorgados originalmente, en virtud del Premio Monseñor Joaquín Larraín Gandarillas.

Art. 14°

Si un alumno beneficiado por el Premio Monseñor Joaquín Larraín Gandarillas egresa y no obtiene el título o grado correspondiente dentro del plazo establecido para ello en el Reglamento del Alumno de Pregrado, teniendo por lo tanto que cumplir con exigencias académicas de reposición, el tiempo que demore en cumplir dichas exigencias no será financiado por este Premio y será de cargo del alumno.

Art. 15°

Todo beneficiario del Premio Monseñor Joaquín Larraín Gandarillas que hubiere egresado de una determinada carrera y desee iniciar otra en la Pontificia Universidad Católica de Chile, no percibirá el beneficio correspondiente a este Premio por la nueva carrera o programa en la que se matricule.

No obstante lo señalado anteriormente, los alumnos que ingresen a un Programa de Bachillerato en la Pontificia Universidad Católica de Chile mantendrán la rebaja en el pago del arancel de matrícula, en virtud del Premio Monseñor Joaquín Larraín Gandarillas, para la carrera terminal que curse a continuación de dicho programa. En todo caso, el número máximo de períodos académicos en que podrán hacer uso de este beneficio no podrá exceder a la duración oficial de la carrera terminal que escoja más el equivalente a la mitad de la duración oficial del programa de Bachillerato. Asimismo, a los alumnos que egresen de alguna licenciatura e ingresen a alguno de los programas de especialización profesional, en el período académico siguiente al término de dicha Licenciatura, se les mantendrá el beneficio en forma adicional durante la duración oficial de ese programa.

TITULO V

DE LA PÉRDIDA DEL BENEFICIO

Art. 16°

Serán causales de pérdida del Premio a la Excelencia Académica Monseñor Joaquín Larraín Gandarillas:

- a) La pérdida de la calidad de alumno de la Pontificia Universidad Católica de Chile;
- b) El haber sido eliminado de la Universidad por rendimiento académico, el haber renunciado o abandonado la carrera o la Universidad por cualquier causa;
- c) El haber suspendido o anulado algún período académico, de acuerdo a la normativa del Reglamento del Alumno de Pregrado. En este caso el beneficio sólo se suspenderá por el tiempo que dure la suspensión o anulación de estudios;
- d) El haber sido sancionado de conformidad con el Reglamento sobre la Responsabilidad Académica y Disciplinaria de los Miembros de la Comunidad Universitaria, con expulsión o suspensión de las actividades académicas;

- e) El no respetar los Principios Generales de la Universidad, sus Estatutos y Reglamentos;
- f) El no observar el debido respeto con todos los integrantes de la comunidad universitaria, así como no velar por la integridad de todos los bienes de la Universitaria;
- g) El no cumplimiento de los requisitos de mantención del premio que para estos efectos fije el Comité Directivo de Rectoría.

TITULO VI

DISPOSICIONES GENERALES

Art. 17°

Para los efectos de este Reglamento, se entenderá como «arancel de matrícula» el monto total del arancel de la carrera, correspondiente a períodos académicos ordinarios o de la temporada académica de verano (TAV), determinados cada año por Decreto de Rectoría.

Art. 18°

Los requisitos para acceder y mantener el Premio Monseñor Joaquín Larraín Gandarillas que fije anualmente el Comité Directivo de Rectoría se establecerán mediante Resolución de la Vicerrectoría de Asuntos Económicos y Administrativos.

No obstante lo anterior, la primera promoción de beneficiarios de este Premio, tendrán deberán tener un porcentaje de avance curricular acumulado mínimo como requisito de mantención en forma total o parcial del Premio, según se establece a continuación:

- Para la mantención del cien por ciento de rebaja arancelaria, los beneficiarios del Premio deberán tener un avance curricular acumulado del cien por ciento.
- Se aplicará una rebaja arancelaria de un setenta por ciento a los beneficiarios de este Premio que tengan un avance curricular acumulado menor a cien por ciento y mayor o igual al ochenta y cinco por ciento.
- Se aplicará una rebaja arancelaria equivalente al cincuenta por ciento a los beneficiarios de este Premio que tengan un avance curricular acumulado menor al ochenta y cinco por ciento y mayor o igual al setenta por ciento.
- Aquellos beneficiarios que tengan un avance curricular acumulado menor al setenta por ciento, perderán el beneficio de rebaja arancelaria establecido en este Premio.

La verificación de cumplimiento de los requisitos de avance curricular acumulado se realizará al término del segundo semestre efectivamente cursado por el beneficiario del Premio y de ahí en adelante en forma semestral.

Para efectos del presente reglamento se entiende por avance curricular acumulado la relación entre el total de los créditos aprobados versus el total de los créditos inscritos por el beneficiario del Premio medidos al momento de la verificación del cumplimiento del requisito.

Art. 19°

Las situaciones no previstas en el presente Reglamento, serán resueltas mediante Resolución dictada al efecto por el Vicerrector de Asuntos Económicos y Administrativos.