

INFORME



120 años
EN EL CORAZÓN DE CHILE

PONTIFICIA UNIVERSIDAD CATÓLICA DE CHILE
VICERRECTORÍA ACADÉMICA
DIRECCIÓN DE SERVICIOS Y REGISTROS DOCENTES

**MATRÍCULA DE HONOR
Y
MONSEÑOR JOAQUÍN LARRAÍN
GANDARILLAS**

AÑO 2008

Documento de Trabajo
Circulación Restringida

Elaborado por M^a Isabel Cabrera

OCTUBRE DE 2008

I. INTRODUCCIÓN

Desde 1981 la Pontificia Universidad Católica de Chile otorga el premio Matrícula de Honor a sus alumnos regulares de pregrado que han demostrado excelencia académica en el ingreso de la carrera, así como también, durante sus estudios en ella. Este beneficio consiste en la exención parcial del arancel anual de matrícula y un diploma, que certifica la adjudicación del premio.

A partir de la Admisión 2008 la UC otorga el premio Monseñor Joaquín Larraín Gandarillas, el cual se asignará anualmente a los alumnos de excelencia académica que se matriculen en nuestra universidad. Se ha denominado así en honor al que fuera nuestro primer Rector, el destacado educador y hombre público Monseñor Joaquín Larraín Gandarillas.

El premio Matrícula de Honor se otorga por diferentes conceptos:

- **MATRÍCULA DE HONOR POR PUNTAJE NACIONAL:** Se hacen acreedores a este premio, los alumnos recién egresados de la enseñanza media, que ingresan vía admisión ordinaria a nuestra universidad, habiendo obtenido uno o más puntajes nacionales en alguna de las pruebas aplicadas en el proceso de admisión a las Universidades Chilenas y que además se encuentren en el 10% superior del listado de selección.
- **MATRÍCULA DE HONOR POR PROMEDIO PSU:** Se hacen acreedores a este premio, los alumnos recién egresados de la enseñanza media, que ingresan vía admisión ordinaria a nuestra universidad y que obtienen un promedio PSU (promedio pruebas Lenguaje y comunicación y Matemáticas), mayor o igual a 800 puntos.
- **MATRÍCULA DE HONOR POR PUNTAJE DE SELECCIÓN:** Se hacen acreedores a este premio, los alumnos recién egresados de la enseñanza media, que ingresan vía admisión ordinaria a nuestra universidad y que presentan los mejores puntajes de selección a las carreras de su preferencia.
- **MATRÍCULA DE HONOR POR PROMOCIÓN:** Esta destinada a los estudiantes antiguos que han demostrado excelencia académica en sus estudios.

La Matrícula de Honor por Promoción se asigna de acuerdo a un indicador que mide el rendimiento académico de los alumnos. Para ello se toman en consideración los siguientes parámetros:

1. *Promedio Ponderado Anual*, que considera los dos períodos académicos inmediatamente anteriores. Este promedio deberá ser igual o superior a 5.0 (cinco).
2. *Número de créditos aprobados*, que considera los dos períodos académicos inmediatamente anteriores.
3. *Porcentaje de Aprobación*. Obligatoriamente, el porcentaje de aprobación debe ser del 100% de los créditos inscritos durante los dos períodos académicos inmediatamente precedentes.

La decisión final de ratificar a los designados por la Dirección de Admisión y Registros Académicos, a nombre de la Vicerrectoría Académica, es asumida por las diferentes Facultades y el Programa de Bachillerato.

Este documento, comprende varias estadísticas y listados anuales, además de información comparativa histórica y el Reglamento de Matrícula de Honor vigente (Decreto de Rectoría N°143 del 21 de Junio de 2004).

En el presente informe, no se incluyen los antecedentes financieros de la entrega de Matrículas de Honor.

El monto del premio otorgado, fue del 50% del arancel anual de matrícula correspondiente a su carrera. Excepcionalmente, se entregó un 100% del arancel anual, a los alumnos premiados por promedio PSU igual o mayor a 800 puntos, que demostraban un ingreso familiar igual o menor a un \$1.000.0000.

El presente documento da a conocer el procedimiento de asignación del premio Matrícula de Honor 2007.

En el período 1981-1996, el premio se asignaba y se entregaba en un mismo proceso. Con esto los alumnos podían acceder inmediatamente al beneficio y obtener el descuento reglamentario, del 50% en el arancel de matrícula. Sin embargo, en el período 1997-1999 se produjo un cambio en el procedimiento de entrega del beneficio, estableciéndose como requisito la formalización de éste, por parte de los alumnos favorecidos. A partir del año 2000, se vuelve nuevamente a otorgar en forma automática sin que el alumno formalice dicho beneficio.

Premio Monseñor Joaquín Larraín Gandarillas

Este Premio consiste en la exención en el pago del arancel anual de la carrera en la que se matricule el alumno, por un período máximo equivalente a la duración oficial de dicha carrera y, siempre y cuando el beneficiario cumpla con los requisitos de mantención que se establezcan para este beneficio.

Se hacen acreedores a este premio, los alumnos recién egresados de la enseñanza media, que ingresan vía admisión ordinaria a nuestra universidad, habiendo obtenido un puntaje destacado en las pruebas de selección universitaria (PSU) del año correspondiente, ubicándose dentro de los 10 mejores puntajes a nivel nacional al considerar el promedio entre las pruebas de Lenguaje y Comunicación y la de Matemática.

Este beneficio es de asignación automática.

FUENTES DE INFORMACIÓN Y FECHA DE LECTURA DE DATOS

Fuente : Bases de datos Dirección de Servicios y Registros Docentes

Fecha de

Lectura : Enero de 2008

II. MATRÍCULA DE HONOR

1. Análisis

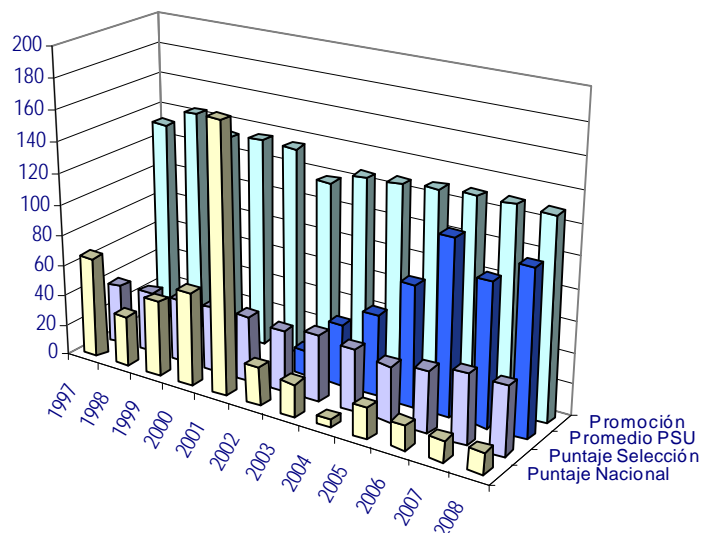
1.1. Total Universidad

Un total de 293 alumnos fueron premiados con Matrícula de Honor en este año 2008. De estos el 44% corresponde a Matrícula de Honor por Promoción, el 36% a puntajes promedio PSU mayor o igual a 800 puntos, el 15% a Puntajes de Selección, y el 5% restante a Puntajes Nacionales.

AÑO	PREMIADOS CON MATRÍCULA DE HONOR									
	NÚMERO DE ALUMNOS					PORCENTAJE				
	Puntaje Nacional	Promedio PSU mayor o igual a 800 puntos	Puntaje Selección	Promoción	Total	Puntaje Nacional	Promedio PSU mayor o igual a 800 puntos	Puntaje Selección	Promoción	Total
1995	26		32	131	189	14%		17%	69%	100%
1996	37		36	134	207	18%		17%	65%	100%
1997	66		39	132	237	28%		16%	56%	100%
1998	33		40	144	217	15%		18%	66%	100%
1999	49		41	133	223	22%		18%	60%	100%
2000	61		42	136	239	26%		18%	57%	100%
2001	173		42	135	350	49%		12%	39%	100%
2002	25	17	39	118	199	13%	9%	20%	59%	100%
2003 (*)	21	40	43	126	230	9%	17%	19%	55%	100%
2004	5	53	40	127	225	2%	24%	18%	56%	100%
2005	20	78	36	129	263	8%	30%	14%	49%	100%
2006	16	113	40	130	299	5%	38%	13%	43%	100%
2007	14	92	45	130	281	5%	33%	16%	46%	100%
2008	14	106	44	129	293	5%	36%	15%	44%	100%

Nota : (*) A partir del año 2003 se incorpora en estas estadísticas, la matrícula de honor de la sede de Villarrica

Número de alumnos premiados con Matrícula de Honor



1.2. Becas según categoría de Matrícula de Honor

A. Puntajes Nacionales		NÚMERO	PORCENTAJE
<i>Pruebas de Selección</i>	<i>Puntajes</i>		
Prueba de Lenguaje y Comunicación	850	14	100,0%
Prueba de Matemáticas	850		
Prueba de Historia y Cs Sociales	850		
Prueba de Ciencias	850		
Total Puntajes Nacionales		14	
Total Alumnos con algún Puntaje Nacional		14	
B. Promedio PSU Mayor o igual a 800 puntos		106	
C. Puntajes de Selección		44	
D. Promoción			
SEGUNDO AÑO [70 a 120 Créd. Acum.]		38	29,5%
TERCER AÑO [121 a 220 Créd. Acum.]		34	26,4%
CUARTO AÑO [221 a 320 Créd. Acum.]		31	24,0%
QUINTO AÑO [321 a 420 Créd. Acum.]		22	17,1%
SEXTO AÑO [421 a 520 Créd. Acum.]		3	2,3%
SÉPTIMO AÑO [521 a más Créd. Acum.]		1	0,8%
Total alumnos Promoción		129	100%
Número de alumnos premiados		293	

A. Puntaje Nacional

A partir del año 2002, la beca por puntaje nacional incorpora un requisito adicional, que es estar ubicado en el 10% superior del listado de selección (ver Decreto de Rectoría N° 3, 4 de enero de 2002). En este año 2008, 14 alumnos fueron premiados.

Las carreras con mayor porcentaje de alumnos becados por Puntaje Nacional son las siguientes:

Ingeniería con un 71% (10 alumnos) e Ingeniería Comercial con un 14% (2 alumnos).

B. Promedio PSU

A partir del año 2002, se entrega el premio matrícula de honor, por puntaje promedio PSU mayor o igual a 800 puntos (ver Decreto de Rectoría N° 224, 18 de diciembre de 2002). En este año 2008, un total de 106 alumnos fueron premiados.

Este premio es importante puesto que considera dos pruebas (prueba de Lenguaje-Comunicación y Prueba de Matemáticas). Además, nos permite mantener o incluso mejorar el indicador de mejores alumnos (este año de los 100 mejores puntajes PSU que postulan en 1era preferencia válida, obtuvimos un 64%).

Las carreras con mayor porcentaje de alumnos becados por promedio PSU son: Ingeniería 42% (45 alumnos), Medicina con un 36% (38 alumnos), a continuación con un 15% Ingeniería Comercial (16 alumnos).

C. Puntaje de Selección

Este año 2008 se premia a 44 alumnos con esta beca. Según lo establecido en el reglamento, todas las carreras disponen de al menos 1 beca. Estas dependen del número de vacantes ofrecidas en la admisión ordinaria, una cada 100 vacantes ofrecidas. Además los alumnos deben acreditar un puntaje de ingreso igual o superior a 630 puntos, para la sede regional de Villarrica, e igual o superior a 700 puntos para Santiago.

Las carreras donde se declara desierto el premio son Biología Marina (carrera nueva para el año 2008), Educación de Párvulos, Trabajo Social y Pedagogía General Básica (sede Villarrica).

D. Promoción

A partir del año 2002, la beca de honor por promoción, se modifica en el sentido de establecer rendimientos mínimos para adjudicarse el premio, específicamente, un promedio de notas ponderado anual, igual o superior a 5.0 (ver Resolución de Vicerrectoría Académica N° 52, del 8 de Junio de 2001 y Decreto de Rectoría N° 143 del 21 de Junio de 2004).

Un total de 129 alumnos, fueron premiados este año. El 30% corresponde a la promoción que pasa a segundo año, el 26% a la de tercer año, el 24% a la de cuarto año y el 20% a las promociones restantes.

1.3. Variación en el tiempo

La variación del número total de alumnos premiados con Matrícula de Honor entre 2007 y 2008 fue un 4,4%. La mayor variación numérica, corresponde al premio de Promedio PSU mayor o igual a 800 puntos con un 15,2% (de 92 a 106).

La variación promedio en estos 3 últimos años alcanzó un 4,0%, el premio con mayor variación es Promedio PSU mayor o igual a 800 puntos, con una variación positiva del 14%, le sigue en segundo lugar el premio por Puntaje de Selección con una variación de un 7,1%.

AÑO	PREMIADOS CON MATRÍCULA DE HONOR									
	NÚMERO DE ALUMNOS					VARIACIÓN ANUAL				
	Puntaje Nacional	Promedio PSU mayor o igual a 800 puntos	Puntaje Selección	Promoción	Total	Puntaje Nacional	Promedio PSU mayor o igual a 800 puntos	Puntaje Selección	Promoción	Total
1995	26		32	131	189					
1996	37		36	134	207	42,3%		12,5%	2,3%	9,5%
1997	66		39	132	237	78,4%		8,3%	-1,5%	14,5%
1998	33		40	144	217	-50,0%		2,6%	9,1%	-8,4%
1999	49		41	133	223	48,5%		2,5%	-7,6%	2,8%
2000	61		42	136	239	24,5%		2,4%	2,3%	7,2%
2001	173		42	135	350	183,6%		0,0%	-0,7%	46,4%
2002	25	17	39	118	199	-85,5%		-7,1%	-12,6%	-43,1%
2003 (*)	21	40	43	126	230	-16,0%	135,3%	10,3%	6,8%	15,6%
2004	5	53	40	127	225	-76,2%	32,5%	-7,0%	0,8%	-2,2%
2005	20	78	36	129	263	300,0%	47,2%	-10,0%	1,6%	16,9%
2006	16	113	40	130	299	-20,0%	44,9%	11,1%	0,8%	13,7%
2007	14	92	45	130	281	-12,5%	-18,6%	12,5%	0,0%	-6,0%
2008	14	106	44	129	293	0,0%	15,2%	-2,2%	-0,8%	4,3%
VARIACIÓN ANUAL PROMEDIO, ÚLTIMOS 3 AÑOS						-10,8%	13,8%	7,1%	0,0%	4,0%

Nota : (*) A partir del año 2003 se incorpora en estas estadísticas, la matrícula de honor de la sede de Villarrica

1.4. Unidad Académica

Las Unidades Académicas con mayores y menores porcentajes de alumnos premiados con Matrícula de Honor, son las siguientes:

	MAYORES PORCENTAJES	Número	Porcentaje	MENORES PORCENTAJES	Número	Porcentaje
1	Escuela de Ingeniería	64	21,8%	Instituto de Estética	1	0,3%
2	Escuela de Medicina	46	15,7%	Instituto de Filosofía	1	0,3%
3	Fac. de Cs. Económicas y Admin.	24	8,2%	Programa de Licenciaturas Generales	3	1,0%
4	Facultad de Ciencias Biológicas	13	4,4%	Instituto de Ciencia Política	3	1,0%
5	Programa de Bachillerato	10	3,4%	Sede Regional Villarrica	4	1,4%
6	Facultad de Derecho	10	3,4%	Escuela de Trabajo Social	4	1,4%
7	Facultad de Química	9	3,1%	Escuela de Arte	4	1,4%
8	Facultad de Educación	9	3,1%	Escuela de Teatro	4	1,4%
9	Facultad de Física	9	3,1%	Facultad de Teología	4	1,4%
10	Facultad de Letras	8	2,7%	Instituto de Historia	4	1,4%
				Instituto de Música	4	1,4%

1.5. Carreras

Las carreras con mayores y menores porcentajes de alumnos premiados con Matrícula de Honor, son las siguientes:

	MAYORES PORCENTAJES	Número	Porcentaje	MENORES PORCENTAJES	Número	Porcentaje
1	Ingeniería	64	21,8%	Biología Marina	0	0,0%
2	Medicina	46	15,7%	Estética	1	0,3%
3	Ingeniería Comercial	24	8,2%	Filosofía	1	0,3%
4	Derecho	10	3,4%	Licenciatura en Artes y Humanidades	1	0,3%
5	Bioquímica	8	2,7%	Licenciatura en Ciencias Sociales	1	0,3%
6	Agronomía e Ingeniería Forestal	7	2,4%	Licenciatura en Cs. Naturales Y Matemáticas	1	0,3%
7	Psicología	7	2,4%	Ciencia Política	3	1,0%
8	Construcción Civil	6	2,0%			

CUADRO N°2-A. NÚMERO DE ALUMNOS CON MATRÍCULA DE HONOR, SEGÚN CATEGORÍA. AÑO 2008

FACULTAD	CARRERA	PUNTAJES NACIONALES POR PRUEBA					Promedio PSU mayor o igual a 800 pts	Puntaje de Selección	PROMOCIÓN							Total Becas
		Lenguaje y Comunic.	Matem.	Hist. y Cs. Soc.	Ciencias	TOTAL			2do Año	3er Año	4to Año	5to Año	6to Año	7mo Año	Total	
		850	850	850	850	Puntajes										
Agronomía e Ingeniería Forestal	AGRONOMÍA E INGENIERÍA FORESTAL							3	1	1	1	1			4	7
Arquitectura, Diseño y Est. Urbanos	ARQUITECTURA							1	1	1	1	1			4	5
	DISEÑO							1	1	1	1	1			4	5
Artes	ACTUACIÓN							1	1	1	1				3	4
	ARTE							1	1	1	1				3	4
	MÚSICA							1	1	1	1				3	4
Programa de Estudios Generales	BACHILLERATO EN CIENCIAS							3	1	1					2	5
	BACHILLERATO CS SOC. Y HUMANIDADES							3	1	1					2	5
	LICENCIATURA EN ARTES Y HUMANIDADES								1						1	1
	LICENCIATURA EN CIENCIAS SOCIALES								1						1	1
	LICENCIATURA EN CS. NATURALES Y MATEMÁTICA								1						1	1
Ciencias Biológicas	BIOLOGÍA							1	1	1	1	1			4	5
	BIOLOGÍA MARINA															
	BIOQUÍMICA						3	1	1	1	1	1			4	8
Cs. Económ. y Administrativas	INGENIERÍA COMERCIAL		2			2	16	2	1	1	1	1		4	24	
Ciencias Sociales	PSICOLOGÍA						2	1	1	1	1	1		4	7	
	SOCIOLOGÍA							1	1	1	1	1		4	5	
	TRABAJO SOCIAL								1	1	1	1		4	4	
Comunicaciones	PERIODISMO Y DIRECCIÓN AUDIOVISUAL							1	1	1	1	1		4	5	
Derecho	DERECHO		1			1	2	3	1	1	1	1		4	10	

CUADRO N°2-A. NÚMERO DE ALUMNOS CON MATRÍCULA DE HONOR, SEGÚN CATEGORÍA. AÑO 2008

FACULTAD	CARRERA	PUNTAJES NACIONALES POR PRUEBA					Promedio PSU mayor o igual a 800 pts	Puntaje de Selección	PROMOCIÓN							Total Becas
		Lenguaje y Comunic.	Matem.	Hist. y Cs. Soc.	Ciencias	TOTAL			2do Año	3er Año	4to Año	5to Año	6to Año	7mo Año	Total	
		PUNTAJES	850	850	850	850			Puntajes							
Educación	EDUCACIÓN DE PÁRVULOS								1	1	1	1			4	4
	EDUCACIÓN GENERAL BÁSICA							2	1	1	1				3	5
Filosofía	ESTÉTICA								1						1	1
	FILOSOFÍA									1					1	1
Física	ASTRONOMÍA		1			1		1	1	1	1				3	5
	FÍSICA							1	1	1	1				3	4
Historia, Geografía y C. Política	CIENCIA POLÍTICA							1	1	1					2	3
	GEOGRAFÍA							1	1	1	1	1			4	5
	HISTORIA							1	1	1	1				3	4
Ingeniería	CONSTRUCCIÓN CIVIL							2	1	1	1	1			4	6
	INGENIERÍA		10			10	45	4	1	1	1	1	1		5	64
Letras	LETRAS M/LING. Y LIT. HISPÁNICAS							1	1	1	1				3	4
	LETRAS M/LING. Y LIT. INGLESAS							1	1	1	1				3	4
Matemáticas	MATEMÁTICA/ESTADÍSTICA							1	1	1	1	1			4	5
Medicina	ENFERMERÍA							1	1	1	1	1			4	5
	MEDICINA						38	1	1	1	1	1	2	1	7	46
Química	QUÍMICA							1	1		1	1			3	4
	QUÍMICA Y FARMACIA							1	1	1	1	1			4	5
Teología	TEOLOGÍA								1	1	1	1			4	4
Sede Villarrica	PEDAGOGÍA GENERAL BÁSICA (VILLARRICA)								1	1	1	1			4	4
	TOTAL	0	14	0	0	14	106	44	38	34	31	22	3	1	129	293

CUADRO N°2-B. PORCENTAJE DE ALUMNOS CON MATRÍCULA DE HONOR, SEGÚN CATEGORÍA. AÑO 2008

FACULTAD	CARRERA	PUNTAJES NACIONALES POR PRUEBA						Promedio PSU mayor o igual a 800 pts	Puntaje de Selección	PROMOCIÓN							Total Becas
		Lenguaje y Comunic.	Matem.	Hist. y Cs. Soc.	Ciencias	TOTAL				2do Año	3er Año	4to Año	5to Año	6to Año	7mo Año	Total	
		850	850	850	850	Puntajes	Personas										
Agronomía e Ingeniería Forestal	AGRONOMÍA E INGENIERÍA FORESTAL								43%	25%	25%	25%	25%			57%	2,4%
Arquitectura, Diseño y Est.Urbanos	ARQUITECTURA								20%	25%	25%	25%	25%			80%	1,7%
	DISEÑO								20%	25%	25%	25%	25%			80%	1,7%
Artes	ACTUACIÓN								25%	33%	33%	33%				75%	1,4%
	ARTE								25%	33%	33%	33%				75%	1,4%
	MÚSICA								25%	33%	33%	33%				75%	1,4%
Programa de Estudios Generales	BACHILLERATO EN CIENCIAS								60%	50%	50%					40%	1,7%
	BACHILLERATO CS SOC. Y HUMANIDADES								60%	50%	50%					40%	1,7%
	LICENCIATURA EN ARTES Y HUMANIDADES									100%						100%	0,3%
	LICENCIATURA EN CIENCIAS SOCIALES									100%						100%	0,3%
	LICENCIATURA EN CS. NATURALES Y MATEMÁTICA									100%						100%	0,3%
Ciencias Biológicas	BIOLOGÍA								20%	25%	25%	25%	25%			80%	1,7%
	BIOLOGÍA MARINA																
	BIOQUÍMICA							38%	13%	25%	25%	25%	25%			50%	2,7%
Cs. Económ. y Administrativas	INGENIERÍA COMERCIAL		100%				100%	8%	67%	8%	25%	25%	25%	25%		17%	8,2%
Ciencias Sociales	PSICOLOGÍA								29%	14%	25%	25%	25%	25%		57%	2,4%
	SOCIOLOGÍA								20%	25%	25%	25%	25%			80%	1,7%
	TRABAJO SOCIAL									25%	25%	25%	25%			100%	1,4%
Comunicaciones	PERIODISMO Y DIRECCIÓN AUDIOVISUAL								20%	25%	25%	25%	25%			80%	1,7%
Derecho	DERECHO		100%				100%	10%	20%	30%	25%	25%	25%	25%		40%	3,4%

CUADRO N°2-B. PORCENTAJE DE ALUMNOS CON MATRÍCULA DE HONOR, SEGÚN CATEGORÍA. AÑO 2008

FACULTAD	CARRERA	PUNTAJES NACIONALES POR PRUEBA						Promedio PSU mayor o igual a 800 pts	Puntaje de Selección	PROMOCIÓN							Total Becas	
		Lenguaje y Comunic.	Matem.	Hist. y Cs. Soc.	Ciencias	TOTAL				2do Año	3er Año	4to Año	5to Año	6to Año	7mo Año	Total		
		PUNTAJES	850	850	850	850	Puntajes			Personas								
Educación	EDUCACIÓN DE PÁRVULOS									25%	25%	25%	25%			100%	1,4%	
	EDUCACIÓN GENERAL BÁSICA								40%	33%	33%	33%				60%	1,7%	
Filosofía	ESTÉTICA									100%						100%	0,3%	
	FILOSOFÍA										100%					100%	0,3%	
Física	ASTRONOMÍA		100%				100%	20%	20%	33%	33%	33%				60%	1,7%	
	FÍSICA								25%	33%	33%	33%				75%	1,4%	
Historia, Geografía y C. Política	CIENCIA POLÍTICA								33%	50%	50%					67%	1,0%	
	GEOGRAFÍA								20%	25%	25%	25%	25%			80%	1,7%	
	HISTORIA								25%	33%	33%	33%				75%	1,4%	
Ingeniería	CONSTRUCCIÓN CIVIL								33%	25%	25%	25%	25%			67%	2,0%	
	INGENIERÍA		100%				100%	16%	70%	6%	20%	20%	20%	20%	20%	8%	21,8%	
Letras	LETRAS M/LING. Y LIT. HISPÁNICAS								25%	33%	33%	33%				75%	1,4%	
	LETRAS M/LING. Y LIT. INGLESAS								25%	33%	33%	33%				75%	1,4%	
Matemáticas	MATEMÁTICA/ESTADÍSTICA								20%	25%	25%	25%	25%			80%	1,7%	
Medicina	ENFERMERÍA								20%	25%	25%	25%	25%			80%	1,7%	
	MEDICINA							83%	2%	14%	14%	14%	14%	29%	14%	15%	15,7%	
Química	QUÍMICA								25%	33%		33%	33%			75%	1,4%	
	QUÍMICA Y FARMACIA								20%	25%	25%	25%	25%			80%	1,7%	
Teología	TEOLOGÍA									25%	25%	25%	25%			100%	1,4%	
Sede Villarrica	PEDAGOGÍA GENERAL BÁSICA (VILLARRICA)									25%	25%	25%	25%			100%	1,4%	
	TOTAL		0%	100%	0%	0%	100%	5%	36%	15%	29%	26%	24%	17%	2%	1%	44%	100%

**MATRÍCULA DE HONOR ALUMNOS NUEVOS.
PUNTAJE NACIONAL. AÑO 2008.**

FACULTAD : INGENIERÍA
CARRERA : CONSTRUCCIÓN CIVIL, LICENCIATURA EN CONSTRUCCIÓN
PUNTAJE CORTE 2008 (10% SUPERIOR) : 683,60

RUT	DV	NOMBRE DEL ALUMNO	PUNTAJE DE SELECCIÓN	BATERIA DE SELECCIÓN				
				PSU			Pruebas Optativas	
				L y C	Matem.	Prom.	H y CS.	Ciencias
D E S I E R T O								

FACULTAD : INGENIERÍA
CARRERA : INGENIERÍA CIVIL
PUNTAJE CORTE 2008 (10% SUPERIOR) : 806,50

RUT	DV	NOMBRE DEL ALUMNO	PUNTAJE DE SELECCIÓN	BATERIA DE SELECCIÓN				
				PSU			Pruebas Optativas	
				L y C	Matem.	Prom.	H y CS.	Ciencias
17236470	5	ALESSANDRI AMENABAR CRISTOBAL	813,50	747	850	798,50		784
17402991	1	ALLENDE SANTA CRUZ LUIS FERNANDO	817,50	681	850	765,50		837
17476837	4	BERNIER SOTO JOAQUIN IGNACIO	820,40	736	850	793,00		824
17402133	3	DOMINGUEZ BENNETT JOSE LUIS	807,00	726	850	788,00	691	824
17086068	3	EYZAGUIRRE CORREA ANTONIO	816,40	696	850	773,00	653	824
17375203	2	JACOBSEN POHLENZ VICENTE	812,20	696	850	773,00		824
17176193	K	LAGOS BERRIOS BENJAMIN ANDRES	808,60	706	850	778,00		760
17085212	5	LOBO VAN WERSCH JOSE TOMAS	815,80	706	850	778,00		837
17308166	9	RIOS CID OMAR ALEJANDRO	807,50	689	850	769,50	724	824
17404340	K	TAMBLAY MOENNE SEBASTIAN JORGE	811,90	747	850	798,50	714	797

FACULTAD : FÍSICA
CARRERA : LICENCIATURA EN FÍSICA
PUNTAJE CORTE 2008 (10% SUPERIOR) : 731,70

RUT	DV	NOMBRE DEL ALUMNO	PUNTAJE DE SELECCIÓN	BATERIA DE SELECCIÓN				
				PSU			Pruebas Optativas	
				L y C	Matem.	Prom.	H y CS.	Ciencias
D E S I E R T O								

FACULTAD : FÍSICA
CARRERA : LICENCIATURA EN ASTRONOMÍA
PUNTAJE CORTE 2008 (10% SUPERIOR) : 784,60

RUT	DV	NOMBRE DEL ALUMNO	PUNTAJE DE SELECCIÓN	BATERIA DE SELECCIÓN				
				PSU			Pruebas Optativas	
				L y C	Matem.	Prom.	H y CS.	Ciencias
18156324	9	PEREZ GONZALEZ NICOLAS ANDRES	784,60	736	850	793,00		810

FACULTAD : CIENCIAS ECONÓMICAS Y ADMINISTRATIVAS
CARRERA : INGENIERÍA COMERCIAL
PUNTAJE CORTE 2008 (10% SUPERIOR) : 782,90

RUT	DV	NOMBRE DEL ALUMNO	PUNTAJE DE SELECCIÓN	BATERIA DE SELECCIÓN				
				PSU			Pruebas Optativas	
				L y C	Matem.	Prom.	H y CS.	Ciencias
17404048	6	NEUENSCHWANDER JIMENO NICOLE MARIE	787,50	696	850	773,00	697	
17402057	4	SILVA ANGUITA MARIA SOLEDAD	806,30	689	850	769,50	769	

**MATRÍCULA DE HONOR ALUMNOS NUEVOS.
PUNTAJE NACIONAL. AÑO 2008.**

FACULTAD : MATEMÁTICAS
CARRERA : MATEMÁTICA / ESTADÍSTICA
PUNTAJE CORTE 2008 (10% SUPERIOR) : 698,40

RUT	DV	NOMBRE DEL ALUMNO	PUNTAJE DE SELECCIÓN	BATERIA DE SELECCIÓN				
				PSU			Pruebas Optativas	
				L y C	Matem.	Prom.	H y CS.	Ciencias
D E S I E R T O								

PROGRAMA : BACHILLERATO
CARRERA : PROGRAMA BACHILLERATO EN CIENCIAS
PUNTAJE CORTE 2008 (10% SUPERIOR) : 737,25

RUT	DV	NOMBRE DEL ALUMNO	PUNTAJE DE SELECCIÓN	BATERIA DE SELECCIÓN				
				PSU			Pruebas Optativas	
				L y C	Matem.	Prom.	H y CS.	Ciencias
D E S I E R T O								

PROGRAMA : BACHILLERATO
CARRERA : PROGRAMA BACHILLERATO CIENCIAS SOCIALES Y HUMANIDADES
PUNTAJE CORTE 2008 (10% SUPERIOR) : 705,70

RUT	DV	NOMBRE DEL ALUMNO	PUNTAJE DE SELECCIÓN	BATERIA DE SELECCIÓN				
				PSU			Pruebas Optativas	
				L y C	Matem.	Prom.	H y CS.	Ciencias
D E S I E R T O								

FACULTAD : QUÍMICA
CARRERA : LICENCIATURA EN QUÍMICA
PUNTAJE CORTE 2008 (10% SUPERIOR) : 711,05

RUT	DV	NOMBRE DEL ALUMNO	PUNTAJE DE SELECCIÓN	BATERIA DE SELECCIÓN				
				PSU			Pruebas Optativas	
				L y C	Matem.	Prom.	H y CS.	Ciencias
D E S I E R T O								

FACULTAD : QUÍMICA
CARRERA : QUÍMICA Y FARMACIA
PUNTAJE CORTE 2008 (10% SUPERIOR) : 725,50

RUT	DV	NOMBRE DEL ALUMNO	PUNTAJE DE SELECCIÓN	BATERIA DE SELECCIÓN				
				PSU			Pruebas Optativas	
				L y C	Matem.	Prom.	H y CS.	Ciencias
D E S I E R T O								

FACULTAD : AGRONOMÍA E INGENIERÍA FORESTAL
CARRERA : AGRONOMÍA E INGENIERÍA FORESTAL
PUNTAJE CORTE 2008 (10% SUPERIOR) : 690,20

RUT	DV	NOMBRE DEL ALUMNO	PUNTAJE DE SELECCIÓN	BATERIA DE SELECCIÓN				
				PSU			Pruebas Optativas	
				L y C	Matem.	Prom.	H y CS.	Ciencias
D E S I E R T O								

**MATRÍCULA DE HONOR ALUMNOS NUEVOS.
PUNTAJE NACIONAL. AÑO 2008.**

FACULTAD : CIENCIAS BIOLÓGICAS
CARRERA : LICENCIATURA EN CIENCIAS BIOLÓGICAS
PUNTAJE CORTE 2008 (10% SUPERIOR) : 703,85

RUT	DV	NOMBRE DEL ALUMNO	PUNTAJE DE SELECCIÓN	BATERIA DE SELECCIÓN				
				PSU			Pruebas Optativas	
				L y C	Matem.	Prom.	H y CS.	Ciencias
D E S I E R T O								

FACULTAD : CIENCIAS BIOLÓGICAS
CARRERA : BIOLOGÍA MARINA
PUNTAJE CORTE 2008 (10% SUPERIOR) : 672,40

RUT	DV	NOMBRE DEL ALUMNO	PUNTAJE DE SELECCIÓN	BATERIA DE SELECCIÓN				
				PSU			Pruebas Optativas	
				L y C	Matem.	Prom.	H y CS.	Ciencias
D E S I E R T O								

FACULTAD : CIENCIAS BIOLÓGICAS
CARRERA : BIOQUÍMICA
PUNTAJE CORTE 2008 (10% SUPERIOR) : 774,90

RUT	DV	NOMBRE DEL ALUMNO	PUNTAJE DE SELECCIÓN	BATERIA DE SELECCIÓN				
				PSU			Pruebas Optativas	
				L y C	Matem.	Prom.	H y CS.	Ciencias
D E S I E R T O								

FACULTAD : MEDICINA
CARRERA : ENFERMERÍA
PUNTAJE CORTE 2008 (10% SUPERIOR) : 721,30

RUT	DV	NOMBRE DEL ALUMNO	PUNTAJE DE SELECCIÓN	BATERIA DE SELECCIÓN				
				PSU			Pruebas Optativas	
				L y C	Matem.	Prom.	H y CS.	Ciencias
D E S I E R T O								

FACULTAD : MEDICINA
CARRERA : MEDICINA
PUNTAJE CORTE 2008 (10% SUPERIOR) : 815,40

RUT	DV	NOMBRE DEL ALUMNO	PUNTAJE DE SELECCIÓN	BATERIA DE SELECCIÓN				
				PSU			Pruebas Optativas	
				L y C	Matem.	Prom.	H y CS.	Ciencias
D E S I E R T O								

FACULTAD : DERECHO
CARRERA : DERECHO
PUNTAJE CORTE 2008 (10% SUPERIOR) : 765,40

RUT	DV	NOMBRE DEL ALUMNO	PUNTAJE DE SELECCIÓN	BATERIA DE SELECCIÓN				
				PSU			Pruebas Optativas	
				L y C	Matem.	Prom.	H y CS.	Ciencias
17314651	5	GUIJARRO NUÑEZ SEBASTIAN ANTONIO	770,10	681	850	765,50	796	743

**MATRÍCULA DE HONOR ALUMNOS NUEVOS.
PUNTAJE NACIONAL. AÑO 2008.**

FACULTAD : EDUCACIÓN
CARRERA : PEDAGOGÍA GENERAL BÁSICA
PUNTAJE CORTE 2008 (10% SUPERIOR) : 675,90

RUT	DV	NOMBRE DEL ALUMNO	PUNTAJE DE SELECCIÓN	BATERIA DE SELECCIÓN				
				PSU			Pruebas Optativas	
				L y C	Matem.	Prom.	H y CS.	Ciencias
D E S I E R T O								

FACULTAD : EDUCACIÓN
CARRERA : EDUCACIÓN DE PÁRVULOS
PUNTAJE CORTE 2008 (10% SUPERIOR) : 648,60

RUT	DV	NOMBRE DEL ALUMNO	PUNTAJE DE SELECCIÓN	BATERIA DE SELECCIÓN				
				PSU			Pruebas Optativas	
				L y C	Matem.	Prom.	H y CS.	Ciencias
D E S I E R T O								

FACULTAD : COMUNICACIONES
CARRERA : PERIODISMO Y DIRECCIÓN AUDIOVISUAL
PUNTAJE CORTE 2008 (10% SUPERIOR) : 720,20

RUT	DV	NOMBRE DEL ALUMNO	PUNTAJE DE SELECCIÓN	BATERIA DE SELECCIÓN				
				PSU			Pruebas Optativas	
				L y C	Matem.	Prom.	H y CS.	Ciencias
D E S I E R T O								

FACULTAD : LETRAS
CARRERA : LIC. EN LETRAS M/LINGÜÍSTICA Y LITERATURA HISPÁNICAS
PUNTAJE CORTE 2008 (10% SUPERIOR) : 706,85

RUT	DV	NOMBRE DEL ALUMNO	PUNTAJE DE SELECCIÓN	BATERIA DE SELECCIÓN				
				PSU			Pruebas Optativas	
				L y C	Matem.	Prom.	H y CS.	Ciencias
D E S I E R T O								

FACULTAD : LETRAS
CARRERA : LIC. EN LETRAS M/LINGÜÍSTICA Y LITERATURA INGLESAS
PUNTAJE CORTE 2008 (10% SUPERIOR) : 692,45

RUT	DV	NOMBRE DEL ALUMNO	PUNTAJE DE SELECCIÓN	BATERIA DE SELECCIÓN				
				PSU			Pruebas Optativas	
				L y C	Matem.	Prom.	H y CS.	Ciencias
D E S I E R T O								

FACULTAD : CIENCIAS SOCIALES
CARRERA : PSICOLOGÍA
PUNTAJE CORTE 2008 (10% SUPERIOR) : 747,50

RUT	DV	NOMBRE DEL ALUMNO	PUNTAJE DE SELECCIÓN	BATERIA DE SELECCIÓN				
				PSU			Pruebas Optativas	
				L y C	Matem.	Prom.	H y CS.	Ciencias
D E S I E R T O								

**MATRÍCULA DE HONOR ALUMNOS NUEVOS.
PUNTAJE NACIONAL. AÑO 2008.**

FACULTAD : CIENCIAS SOCIALES
CARRERA : TRABAJO SOCIAL
PUNTAJE CORTE 2008 (10% SUPERIOR) : 673,10

RUT	DV	NOMBRE DEL ALUMNO	PUNTAJE DE SELECCIÓN	BATERIA DE SELECCIÓN				
				PSU			Pruebas Optativas	
				L y C	Matem.	Prom.	H y CS.	Ciencias
D E S I E R T O								

FACULTAD : CIENCIAS SOCIALES
CARRERA : SOCIOLOGÍA
PUNTAJE CORTE 2008 (10% SUPERIOR) : 759,45

RUT	DV	NOMBRE DEL ALUMNO	PUNTAJE DE SELECCIÓN	BATERIA DE SELECCIÓN				
				PSU			Pruebas Optativas	
				L y C	Matem.	Prom.	H y CS.	Ciencias
D E S I E R T O								

FACULTAD : ARTES
CARRERA : LICENCIATURA EN ARTE
PUNTAJE CORTE 2008 (10% SUPERIOR) : 686,25

RUT	DV	NOMBRE DEL ALUMNO	PUNTAJE DE SELECCIÓN	BATERIA DE SELECCIÓN				
				PSU			Pruebas Optativas	
				L y C	Matem.	Prom.	H y CS.	Ciencias
D E S I E R T O								

FACULTAD : ARTES
CARRERA : ACTUACIÓN
PUNTAJE CORTE 2008 (10% SUPERIOR) : 740,58

RUT	DV	NOMBRE DEL ALUMNO	PUNTAJE DE SELECCIÓN	BATERIA DE SELECCIÓN				
				PSU			Pruebas Optativas	
				L y C	Matem.	Prom.	H y CS.	Ciencias
D E S I E R T O								

FACULTAD : ARTES
CARRERA : MÚSICA
PUNTAJE CORTE 2008 (10% SUPERIOR) : 724,37

RUT	DV	NOMBRE DEL ALUMNO	PUNTAJE DE SELECCIÓN	BATERIA DE SELECCIÓN				
				PSU			Pruebas Optativas	
				L y C	Matem.	Prom.	H y CS.	Ciencias
D E S I E R T O								

FACULTAD : HISTORIA, GEOGRAFÍA Y CIENCIA POLÍTICA
CARRERA : LICENCIATURA EN HISTORIA
PUNTAJE CORTE 2008 (10% SUPERIOR) : 737,30

RUT	DV	NOMBRE DEL ALUMNO	PUNTAJE DE SELECCIÓN	BATERIA DE SELECCIÓN				
				PSU			Pruebas Optativas	
				L y C	Matem.	Prom.	H y CS.	Ciencias
D E S I E R T O								

**MATRÍCULA DE HONOR ALUMNOS NUEVOS.
PUNTAJE NACIONAL. AÑO 2008.**

FACULTAD : HISTORIA, GEOGRAFÍA Y CIENCIA POLÍTICA
CARRERA : GEOGRAFÍA
PUNTAJE CORTE 2008 (10% SUPERIOR) : 668,90

RUT	DV	NOMBRE DEL ALUMNO	PUNTAJE DE SELECCIÓN	BATERIA DE SELECCIÓN				
				PSU			Pruebas Optativas	
				L y C	Matem.	Prom.	H y CS.	Ciencias
D E S I E R T O								

FACULTAD : HISTORIA, GEOGRAFÍA Y CIENCIA POLÍTICA
CARRERA : CIENCIA POLÍTICA
PUNTAJE CORTE 2008 (10% SUPERIOR) : 722,60

RUT	DV	NOMBRE DEL ALUMNO	PUNTAJE DE SELECCIÓN	BATERIA DE SELECCIÓN				
				PSU			Pruebas Optativas	
				L y C	Matem.	Prom.	H y CS.	Ciencias
D E S I E R T O								

FACULTAD : ARQUITECTURA, DISEÑO Y ESTUDIOS URBANOS
CARRERA : DISEÑO
PUNTAJE CORTE 2008 (10% SUPERIOR) : 722,45

RUT	DV	NOMBRE DEL ALUMNO	PUNTAJE DE SELECCIÓN	BATERIA DE SELECCIÓN				
				PSU			Pruebas Optativas	
				L y C	Matem.	Prom.	H y CS.	Ciencias
D E S I E R T O								

FACULTAD : ARQUITECTURA DISEÑO Y ESTUDIOS URBANOS
CARRERA : ARQUITECTURA
PUNTAJE CORTE 2008 (10% SUPERIOR) : 759,45

RUT	DV	NOMBRE DEL ALUMNO	PUNTAJE DE SELECCIÓN	BATERIA DE SELECCIÓN				
				PSU			Pruebas Optativas	
				L y C	Matem.	Prom.	H y CS.	Ciencias
D E S I E R T O								

SEDE : VILLARRICA
CARRERA : PEDAGOGÍA GENERAL BÁSICA
PUNTAJE CORTE 2008 (10% SUPERIOR) : 579,45

RUT	DV	NOMBRE DEL ALUMNO	PUNTAJE DE SELECCIÓN	BATERIA DE SELECCIÓN				
				PSU			Pruebas Optativas	
				L y C	Matem.	Prom.	H y CS.	Ciencias
D E S I E R T O								

**ALUMNOS NUEVOS.
PROMEDIO PSU IGUAL O MAYOR A 800 PUNTOS. AÑO 2008.**

FACULTAD : INGENIERÍA
CARRERA : CONSTRUCCIÓN CIVIL, LICENCIATURA EN CONSTRUCCIÓN

RUT	DV	NOMBRE DEL ALUMNO	PUNTAJE DE SELECCIÓN	BATERIA DE SELECCIÓN				
				PSU			Pruebas Optativas	
				L y C	Matem.	Prom.	H y CS.	Ciencias
D E S I E R T O								

FACULTAD : INGENIERÍA
CARRERA : INGENIERÍA CIVIL

RUT	DV	NOMBRE DEL ALUMNO	PUNTAJE DE SELECCIÓN	BATERIA DE SELECCIÓN				
				PSU			Pruebas Optativas	
				L y C	Matem.	Prom.	H y CS.	Ciencias
17270865	K	ABURTO MARCHANT CAMILO IGNACIO	810,80	842	850	846,00		703
17089250	K	ACHURRA TIRADO MARIA JOSEFINA	781,10	789	828	808,50	648	697
17179107	3	ALLIENDE CRUZ FRANCISCO JAVIER	815,10	789	850	819,50	684	771
17088038	2	ARMANET MENA TOMAS	783,80	774	828	801,00	691	760
17201570	0	BORN GUIRESSE THOMAS	818,50	797	850	823,50	823	784
17268227	8	BRUNA SILVA MARTIN HORACIO	792,80	774	828	801,00	724	743
17597414	8	CERUTI CORTES TOMAS	810,40	760	850	805,00	642	824
17271914	7	COUBLE MIÑON ANDRES ANTONIO	808,00	774	850	812,00	678	743
17402184	8	COZMAR RAMIREZ DAVID IGNACIO	824,70	797	828	812,50	744	850
17354045	0	DE LA MAZA BENGEOA JOAQUIN ANDRES	795,50	789	850	819,50	691	735
17085987	1	DOMINGUEZ PHILIPPI SANTIAGO JOSE	801,20	804	850	827,00		735
16996965	5	EASTON CORTESI JUAN PABLO	817,20	760	850	805,00	628	837
17267784	3	ERAZO PUCCI CARMEN GLORIA	750,40	774	828	801,00	604	613
17357248	4	FEHRMANN SOTO SEBASTIAN IGNACIO	810,20	812	850	831,00		797
17087321	1	FERRER SALAS JUAN CARLOS	819,20	804	850	827,00		784
17267428	3	FUENZALIDA CONCHA FRANCISCO	802,60	774	828	801,00	671	771
17344951	8	GUEVARA GONZALEZ RICARDO ESTEBAN	778,30	797	828	812,50	613	721
17090039	1	HAYLER LETELIER CONRADO DOMINGO	795,60	804	806	805,00	734	797
17085195	1	HONORATO ROJAS DANIEL ANDRES	791,20	774	828	801,00		735
17404932	7	KAULEN ZEGERS DIEGO	808,00	760	850	805,00		771
17406142	4	LOPEZ ABUKALIL MATIAS FRANCISCO	797,80	804	850	827,00		760
17032966	K	LORCA ORLOFF PEDRO IGNACIO	817,20	774	850	812,00	684	810
17374733	0	LUKOVIEK ARAYA ANDRES NICOLAS	799,60	804	850	827,00	684	727
17267451	8	MARCOLETA DANITZ DANIELA	800,40	774	828	801,00	796	760
17365735	8	MARTABID CRUTCHIK JOSE ESTEBAN	807,00	812	850	831,00	648	760
17495926	9	MAUREIRA AVILA OSCAR PABLO	820,30	789	850	819,50		797
17431688	0	MIRANDA CHAMORRO VERONICA	787,50	797	806	801,50		760
17271077	8	MUÑOZ AHUMADA MARIA JOSE	806,30	827	828	827,50		784
17200088	6	NICULQUEO CERDA PATRICIO JOSE	787,60	804	828	816,00	734	784
17342931	2	PAVON LANCIS CONSUELO NATALIA	785,60	812	828	820,00		688
17089579	7	PERALTA FIERRO JUAN PATRICIO TOMAS	807,50	797	828	812,50	678	784
17269360	1	ROPERT ROSSEL SAMUEL JUAN MARIA	778,70	827	806	816,50		721
17084586	2	SANCHEZ SCHEUCH BENJAMIN JOSE	785,20	804	850	827,00	671	697
17088466	3	SCHLOTFELDT VERA MATIAS	778,00	804	806	805,00		771
17232965	9	SEPULVEDA DELGADO PRADYUMNA	810,60	804	828	816,00	754	837
17265768	0	SERRANO REYES MARIA ADELA	815,10	789	850	819,50	691	751
17316347	9	SOTO AREVALO FELIPE ALFREDO	820,00	760	850	805,00		810
17401785	9	TOCORNAL KAST FELIPE	815,80	812	850	831,00		784
17357632	3	VALDIVIESO SIERPE VICENTE MARIO	799,80	760	850	805,00		771
17269068	8	VALENZUELA GOYCOOLEA ALEX JOSE	817,30	789	828	808,50		837
17088081	1	VELASCO NAVARRO MARTIN	796,20	774	828	801,00		760
16979587	8	VELASQUEZ NAHMIA MARIA YAEL	789,20	820	850	835,00		688
17357496	7	VIDAL MOHR PAULA MARIA	820,00	774	850	812,00	691	824
17087198	7	ZORZANO SAENGER FELIPE ALBERTO	814,80	760	850	805,00	754	784
16978465	5	ZUNINO SOMMARIVA FRANCO ALBERTO	820,00	842	828	835,00		824

**ALUMNOS NUEVOS.
PROMEDIO PSU IGUAL O MAYOR A 800 PUNTOS. AÑO 2008.**

FACULTAD : FÍSICA
CARRERA : LICENCIATURA EN FÍSICA

RUT	DV	NOMBRE DEL ALUMNO	PUNTAJE DE SELECCIÓN	BATERIA DE SELECCIÓN				
				PSU			Pruebas Optativas	
				L y C	Matem.	Prom.	H y CS.	Ciencias
D E S I E R T O								

FACULTAD : FÍSICA
CARRERA : LICENCIATURA EN ASTRONOMÍA

RUT	DV	NOMBRE DEL ALUMNO	PUNTAJE DE SELECCIÓN	BATERIA DE SELECCIÓN				
				PSU			Pruebas Optativas	
				L y C	Matem.	Prom.	H y CS.	Ciencias
D E S I E R T O								

FACULTAD : CIENCIAS ECONÓMICAS Y ADMINISTRATIVAS
CARRERA : INGENIERÍA COMERCIAL

RUT	DV	NOMBRE DEL ALUMNO	PUNTAJE DE SELECCIÓN	BATERIA DE SELECCIÓN				
				PSU			Pruebas Optativas	
				L y C	Matem.	Prom.	H y CS.	Ciencias
17401731	K	CABELLO COVIAN MARIA DE LOS ANGELES	797,80	804	828	816,00	637	679
17087215	0	EDWARDS VIAL MARIA VICTORIA	788,80	812	806	809,00	754	552
17085999	5	ERRAZURIZ KRAMER MARIA LUISA	793,00	789	828	808,50	769	
17946855	7	FABRES BASCUÑAN VALENTINA	778,00	812	806	809,00	769	
17402445	6	GIRAUDO ABARCA RENZO ANDRES	800,20	774	828	801,00	796	
17264475	9	GONZALEZ LARRAIN CONSUELO	786,10	812	806	809,00	664	569
17327650	8	KIPREOS PALAU JORGE ANDRES	740,10	820	806	813,00	754	
17404240	3	LARRAIN STIEB FRANCISCO JOSE	793,00	812	806	809,00	796	
17269483	7	LOYOLA ARROYO CRISTOBAL PATRICIO	762,10	804	828	816,00	754	602
17629183	4	OYARZUN VILLALOBOS IGNACIO ANTONINO	781,30	804	828	816,00	823	662
17085040	8	PALAU CABRERA CATALINA ANDREA	778,40	804	828	816,00	671	584
17267210	8	PEREZ ASPILLAGA FLORENCIA	788,50	789	828	808,50	664	587
17404610	7	PEREZ MARTINEZ TRINIDAD	803,80	774	828	801,00	769	
17266835	6	PEREZ SILVA MARIA IGNACIA	774,00	797	828	812,50	697	
17405238	7	PLASS LEHMANN CAMILA	782,70	804	828	816,00	714	
17407156	K	SANCHEZ ZUNINO FLORENCIA LETICIA	752,60	797	806	801,50	653	584

FACULTAD : MATEMÁTICAS
CARRERA : LICENCIATURA EN MATEMÁTICA

RUT	DV	NOMBRE DEL ALUMNO	PUNTAJE DE SELECCIÓN	BATERIA DE SELECCIÓN				
				PSU			Pruebas Optativas	
				L y C	Matem.	Prom.	H y CS.	Ciencias
D E S I E R T O								

PROGRAMA : BACHILLERATO
CARRERA : PROGRAMA BACHILLERATO EN CIENCIAS

RUT	DV	NOMBRE DEL ALUMNO	PUNTAJE DE SELECCIÓN	BATERIA DE SELECCIÓN				
				PSU			Pruebas Optativas	
				L y C	Matem.	Prom.	H y CS.	Ciencias
D E S I E R T O								

**ALUMNOS NUEVOS.
PROMEDIO PSU IGUAL O MAYOR A 800 PUNTOS. AÑO 2008.**

**PROGRAMA : BACHILLERATO
CARRERA : PROGRAMA BACHILLERATO CIENCIAS SOCIALES Y HUMANIDADES**

RUT	DV	NOMBRE DEL ALUMNO	PUNTAJE DE SELECCIÓN	BATERIA DE SELECCIÓN				
				PSU			Pruebas Optativas	
				L y C	Matem.	Prom.	H y CS.	Ciencias
D E S I E R T O								

**FACULTAD : QUÍMICA
CARRERA : LICENCIATURA EN QUÍMICA**

RUT	DV	NOMBRE DEL ALUMNO	PUNTAJE DE SELECCIÓN	BATERIA DE SELECCIÓN				
				PSU			Pruebas Optativas	
				L y C	Matem.	Prom.	H y CS.	Ciencias
D E S I E R T O								

**FACULTAD : QUÍMICA
CARRERA : QUÍMICA Y FARMACIA**

RUT	DV	NOMBRE DEL ALUMNO	PUNTAJE DE SELECCIÓN	BATERIA DE SELECCIÓN				
				PSU			Pruebas Optativas	
				L y C	Matem.	Prom.	H y CS.	Ciencias
D E S I E R T O								

**FACULTAD : AGRONOMÍA E INGENIERÍA FORESTAL
CARRERA : AGRONOMÍA E INGENIERÍA FORESTAL**

RUT	DV	NOMBRE DEL ALUMNO	PUNTAJE DE SELECCIÓN	BATERIA DE SELECCIÓN				
				PSU			Pruebas Optativas	
				L y C	Matem.	Prom.	H y CS.	Ciencias
D E S I E R T O								

**FACULTAD : CIENCIAS BIOLÓGICAS
CARRERA : LICENCIATURA EN CIENCIAS BIOLÓGICAS**

RUT	DV	NOMBRE DEL ALUMNO	PUNTAJE DE SELECCIÓN	BATERIA DE SELECCIÓN				
				PSU			Pruebas Optativas	
				L y C	Matem.	Prom.	H y CS.	Ciencias
D E S I E R T O								

**FACULTAD : CIENCIAS BIOLÓGICAS
CARRERA : BIOLOGÍA MARINA**

RUT	DV	NOMBRE DEL ALUMNO	PUNTAJE DE SELECCIÓN	BATERIA DE SELECCIÓN				
				PSU			Pruebas Optativas	
				L y C	Matem.	Prom.	H y CS.	Ciencias
D E S I E R T O								

**FACULTAD : CIENCIAS BIOLÓGICAS
CARRERA : BIOQUÍMICA**

RUT	DV	NOMBRE DEL ALUMNO	PUNTAJE DE SELECCIÓN	BATERIA DE SELECCIÓN				
				PSU			Pruebas Optativas	
				L y C	Matem.	Prom.	H y CS.	Ciencias
17223551	4	CONTRERAS MAS VALENTINA ALEJANDRA	787,95	812	828	820,00		751
17090327	7	KHALILYEH YARUR DANIELA ANDREA	774,90	789	828	808,50	642	708
17317123	4	TORRES LEMA ESTEBAN ANDRES	762,40	797	806	801,50		760

**ALUMNOS NUEVOS.
PROMEDIO PSU IGUAL O MAYOR A 800 PUNTOS. AÑO 2008.**

**FACULTAD : MEDICINA
CARRERA : ENFERMERÍA**

RUT	DV	NOMBRE DEL ALUMNO	PUNTAJE DE SELECCIÓN	BATERIA DE SELECCIÓN				
				PSU			Pruebas Optativas	
				L y C	Matem.	Prom.	H y CS.	Ciencias
D E S I E R T O								

**FACULTAD : MEDICINA
CARRERA : MEDICINA**

RUT	DV	NOMBRE DEL ALUMNO	PUNTAJE DE SELECCIÓN	BATERIA DE SELECCIÓN				
				PSU			Pruebas Optativas	
				L y C	Matem.	Prom.	H y CS.	Ciencias
17267840	8	ALAMOS CORREA MARIA JOSE	819,50	820	850	835,00	691	810
17035725	6	ALONSO VANDER STELT PAULINA ANDREA	822,45	812	850	831,00		797
21756049	7	ALVAREZ OVERGAAG JORGE	816,40	804	828	816,00		824
17089269	0	BENEDETTO CAUSA JOSE IGNACIO	797,45	774	850	812,00		735
17085705	4	BESA BANDEIRA SANTIAGO	816,40	820	828	824,00		824
17354541	K	CALVO DE LA BARRA CARLOS IGNACIO	809,05	804	806	805,00		837
16979439	1	CARVACHO FORMAS ANGELICA MARIA	794,90	774	828	801,00	642	784
17235342	8	CESPEDES MATURANA PATRICIO IGNACIO	811,90	789	828	808,50		837
17335107	0	CONTRERAS AGUILERA PAULINA DEL CARMEN	793,55	812	806	809,00	714	751
17266632	9	CONTRERAS KLOCK DIEGO ANTONIO	806,30	820	806	813,00	744	810
17270272	4	CORDOVA LARENAS FRANCISCA VALENTINA	812,50	812	806	809,00	659	810
17404248	9	DIAZ PIGA LUIS ANTONIO	798,15	797	806	801,50		850
17949427	2	DONOSO MARTINEZ RODRIGO GUILLERMO	801,60	804	806	805,00	697	824
17296707	8	FRANZ GARRIDO GERHARD CHRISTIAN	807,70	789	828	808,50		837
17269317	2	FUENTES LESPINASSE NICOLAS ESTEBAN	806,95	789	828	808,50		850
17088697	6	GIGLIO JIMENEZ ANDRES ENRIQUE	811,90	789	828	808,50	754	837
17404293	4	GONZALEZ ASPILLAGA MARIA CAROLINA	790,35	812	806	809,00		771
16978971	1	GRAS ACHONDO MARIA DEL PILAR	801,90	789	828	808,50		797
16978642	9	IBAÑEZ MUSALEM FELIPE ALEJANDRO	808,15	827	828	827,50		784
16942606	6	JORDAN BAKOVIC PEDRO PABLO	823,00	804	850	827,00	684	824
17371712	1	LAGOS ORELLANA JONATHAN ALEXANDER	808,20	804	828	816,00	714	824
17266465	2	LATORRE SELVAT GONZALO IGNACIO	797,45	804	828	816,00		797
17270709	2	MARIN MEDINA JOSE IGNACIO	808,00	760	850	805,00		824
17404693	K	MONTERO RAFOLS FELIPE IGNACIO	790,55	804	850	827,00	754	743
17089378	6	NAVAJAS GALIMANY LUCAS FERNANDO	815,40	827	828	827,50		797
17235021	6	PARDO JIMENEZ ARIEL AARON	791,60	804	806	805,00		784
17316822	5	POBLETE VEGA CATALINA DANIELA	805,65	804	828	816,00		797
17402401	4	PRIETO BRAVO JUAN FRANCISCO	811,50	774	850	812,00	744	824
17089154	6	PULGAR MARIN DIEGO IGNACIO	789,75	760	850	805,00		751
17265769	9	RAMIREZ BAHAMONDES GASPAR IGNACIO	813,05	804	806	805,00		837
17090357	9	REVELLO PEDEMONTE JAVIER ESTEBAN EDUARI	788,20	804	828	816,00		760
16941680	K	ROBERT BARROS SEBASTIAN JOSE	808,15	827	828	827,50		784
17262533	9	ROBLES HENRIQUEZ GERARDO GUSTAVO	787,60	804	806	805,00	754	784
17401985	1	ROESCHMANN GILLMORE MARIA SOLEDAD	791,20	789	828	808,50		771
17404303	5	UNDURRAGA VALDIVIESO MARIA JOSE	788,20	797	828	812,50		751
17365753	6	VELASQUEZ ZAPATA LEONARDO ESTEBAN	816,40	804	828	816,00	678	824
17411457	9	VELIZ LAGOS DANIELA FERNANDA	798,15	774	828	801,00		797
17087042	5	ZAMBRANO MERICQ MARIA JOSE	805,15	812	828	820,00		771

**ALUMNOS NUEVOS.
PROMEDIO PSU IGUAL O MAYOR A 800 PUNTOS. AÑO 2008.**

**FACULTAD : DERECHO
CARRERA : DERECHO**

RUT	DV	NOMBRE DEL ALUMNO	PUNTAJE DE SELECCIÓN	BATERIA DE SELECCIÓN				
				PSU			Pruebas Optativas	
				L y C	Matem.	Prom.	H y CS.	Ciencias
17088772	7	GUTIERREZ FOLCH MARTIN ALONSO	790,00	804	806	805,00	796	
16872219	2	VIDAL KUNSTMANN JUAN EDUARDO	772,40	804	806	805,00	724	

**FACULTAD : EDUCACIÓN
CARRERA : PEDAGOGÍA GENERAL BÁSICA**

RUT	DV	NOMBRE DEL ALUMNO	PUNTAJE DE SELECCIÓN	BATERIA DE SELECCIÓN				
				PSU			Pruebas Optativas	
				L y C	Matem.	Prom.	H y CS.	Ciencias
D E S I E R T O								

**FACULTAD : EDUCACIÓN
CARRERA : EDUCACIÓN DE PÁRVULOS**

RUT	DV	NOMBRE DEL ALUMNO	PUNTAJE DE SELECCIÓN	BATERIA DE SELECCIÓN				
				PSU			Pruebas Optativas	
				L y C	Matem.	Prom.	H y CS.	Ciencias
D E S I E R T O								

**FACULTAD : COMUNICACIONES
CARRERA : PERIODISMO Y DIRECCIÓN AUDIOVISUAL**

RUT	DV	NOMBRE DEL ALUMNO	PUNTAJE DE SELECCIÓN	BATERIA DE SELECCIÓN				
				PSU			Pruebas Optativas	
				L y C	Matem.	Prom.	H y CS.	Ciencias
D E S I E R T O								

**FACULTAD : LETRAS
CARRERA : LIC. EN LETRAS M/LINGÜÍSTICA Y LITERATURA HISPÁNICAS**

RUT	DV	NOMBRE DEL ALUMNO	PUNTAJE DE SELECCIÓN	BATERIA DE SELECCIÓN				
				PSU			Pruebas Optativas	
				L y C	Matem.	Prom.	H y CS.	Ciencias
D E S I E R T O								

**FACULTAD : LETRAS
CARRERA : LIC. EN LETRAS M/LINGÜÍSTICA Y LITERATURA INGLESAS**

RUT	DV	NOMBRE DEL ALUMNO	PUNTAJE DE SELECCIÓN	BATERIA DE SELECCIÓN				
				PSU			Pruebas Optativas	
				L y C	Matem.	Prom.	H y CS.	Ciencias
D E S I E R T O								

**ALUMNOS NUEVOS.
PROMEDIO PSU IGUAL O MAYOR A 800 PUNTOS. AÑO 2008.**

**FACULTAD : CIENCIAS SOCIALES
CARRERA : PSICOLOGÍA**

RUT	DV	NOMBRE DEL ALUMNO	PUNTAJE DE SELECCIÓN	BATERIA DE SELECCIÓN				
				PSU			Pruebas Optativas	
				L y C	Matem.	Prom.	H y CS.	Ciencias
17087159	6	ALONSO CUEVAS FRANCISCA ANTONIA	789,20	789	828	808,50	769	
17596331	6	DIAZ CORNEJO GLORIA ANDREA	771,80	820	806	813,00		714

**FACULTAD : CIENCIAS SOCIALES
CARRERA : TRABAJO SOCIAL**

RUT	DV	NOMBRE DEL ALUMNO	PUNTAJE DE SELECCIÓN	BATERIA DE SELECCIÓN				
				PSU			Pruebas Optativas	
				L y C	Matem.	Prom.	H y CS.	Ciencias
D E S I E R T O								

**FACULTAD : CIENCIAS SOCIALES
CARRERA : SOCIOLOGÍA**

RUT	DV	NOMBRE DEL ALUMNO	PUNTAJE DE SELECCIÓN	BATERIA DE SELECCIÓN				
				PSU			Pruebas Optativas	
				L y C	Matem.	Prom.	H y CS.	Ciencias
D E S I E R T O								

**FACULTAD : ARTES
CARRERA : LICENCIATURA EN ARTE**

RUT	DV	NOMBRE DEL ALUMNO	PUNTAJE DE SELECCIÓN	BATERIA DE SELECCIÓN				
				PSU			Pruebas Optativas	
				L y C	Matem.	Prom.	H y CS.	Ciencias
D E S I E R T O								

**FACULTAD : ARTES
CARRERA : ACTUACIÓN**

RUT	DV	NOMBRE DEL ALUMNO	PUNTAJE DE SELECCIÓN	BATERIA DE SELECCIÓN				
				PSU			Pruebas Optativas	
				L y C	Matem.	Prom.	H y CS.	Ciencias
D E S I E R T O								

**FACULTAD : ARTES
CARRERA : MÚSICA**

RUT	DV	NOMBRE DEL ALUMNO	PUNTAJE DE SELECCIÓN	BATERIA DE SELECCIÓN				
				PSU			Pruebas Optativas	
				L y C	Matem.	Prom.	H y CS.	Ciencias
D E S I E R T O								

**ALUMNOS NUEVOS.
PROMEDIO PSU IGUAL O MAYOR A 800 PUNTOS. AÑO 2008.**

FACULTAD : HISTORIA, GEOGRAFÍA Y CIENCIA POLÍTICA
CARRERA : LICENCIATURA EN HISTORIA

RUT	DV	NOMBRE DEL ALUMNO	PUNTAJE DE SELECCIÓN	BATERIA DE SELECCIÓN				
				PSU			Pruebas Optativas	
				L y C	Matem.	Prom.	H y CS.	Ciencias
D E S I E R T O								

FACULTAD : HISTORIA, GEOGRAFÍA Y CIENCIA POLÍTICA
CARRERA : GEOGRAFÍA

RUT	DV	NOMBRE DEL ALUMNO	PUNTAJE DE SELECCIÓN	BATERIA DE SELECCIÓN				
				PSU			Pruebas Optativas	
				L y C	Matem.	Prom.	H y CS.	Ciencias
D E S I E R T O								

FACULTAD : HISTORIA, GEOGRAFÍA Y CIENCIA POLÍTICA
CARRERA : CIENCIA POLÍTICA

RUT	DV	NOMBRE DEL ALUMNO	PUNTAJE DE SELECCIÓN	BATERIA DE SELECCIÓN				
				PSU			Pruebas Optativas	
				L y C	Matem.	Prom.	H y CS.	Ciencias
D E S I E R T O								

FACULTAD : ARQUITECTURA, DISEÑO Y ESTUDIOS URBANOS
CARRERA : DISEÑO

RUT	DV	NOMBRE DEL ALUMNO	PUNTAJE DE SELECCIÓN	BATERIA DE SELECCIÓN				
				PSU			Pruebas Optativas	
				L y C	Matem.	Prom.	H y CS.	Ciencias
D E S I E R T O								

FACULTAD : ARQUITECTURA DISEÑO Y ESTUDIOS URBANOS
CARRERA : ARQUITECTURA

RUT	DV	NOMBRE DEL ALUMNO	PUNTAJE DE SELECCIÓN	BATERIA DE SELECCIÓN				
				PSU			Pruebas Optativas	
				L y C	Matem.	Prom.	H y CS.	Ciencias
D E S I E R T O								

SEDE : VILLARRICA
CARRERA : PEDAGOGÍA GENERAL BÁSICA

RUT	DV	NOMBRE DEL ALUMNO	PUNTAJE DE SELECCIÓN	BATERIA DE SELECCIÓN				
				PSU			Pruebas Optativas	
				L y C	Matem.	Prom.	H y CS.	Ciencias
D E S I E R T O								

**MATRÍCULA DE HONOR ALUMNOS NUEVOS.
PUNTAJE DE SELECCIÓN. AÑO 2008.**

FACULTAD : INGENIERÍA
CARRERA : CONSTRUCCIÓN CIVIL
BECAS A ASIGNAR : 2

RUT	DV	NOMBRE DEL ALUMNO	AÑO DE EGRESO ENSEÑANZA MEDIA	PUNTAJE DE SELECCIÓN	PUESTO
17402968	7	HONORATO GARRETON DIEGO	2007	704,35	1
17403474	5	VERGARA GUTIERREZ MARIA ANDREA DEL CARMEN	2007	703,75	2

FACULTAD : INGENIERÍA
CARRERA : INGENIERÍA CIVIL
BECAS A ASIGNAR : 4

RUT	DV	NOMBRE DEL ALUMNO	AÑO DE EGRESO ENSEÑANZA MEDIA	PUNTAJE DE SELECCIÓN	PUESTO
17086397	6	VIGNEAUX ARIZTIA JUAN PABLO	2007	834,60	1
17087945	7	DUBOST ALLIGIER NICOLAS SEBASTIEN	2007	829,20	2
16979030	2	GONZALEZ SUITT JORGE FABIAN	2007	828,00	3
17511576	5	CALVO ARELLANO PAMELA BEATRIZ	2007	825,00	4

FACULTAD : FÍSICA
CARRERA : LICENCIATURA EN FÍSICA
BECAS A ASIGNAR : 1

RUT	DV	NOMBRE DEL ALUMNO	AÑO DE EGRESO ENSEÑANZA MEDIA	PUNTAJE DE SELECCIÓN	PUESTO
17332816	8	ARAYA CARREÑO EDGARD ALEJANDRO	2007	787,80	1

FACULTAD : FÍSICA
CARRERA : LICENCIATURA EN ASTRONOMÍA
BECAS A ASIGNAR : 1

RUT	DV	NOMBRE DEL ALUMNO	AÑO DE EGRESO ENSEÑANZA MEDIA	PUNTAJE DE SELECCIÓN	PUESTO
17537360	8	AGUILERA GOMEZ CLAUDIA CRISTINA	2007	793,20	1

**MATRÍCULA DE HONOR ALUMNOS NUEVOS.
PUNTAJE DE SELECCIÓN. AÑO 2008.**

FACULTAD : CIENCIAS ECONÓMICAS Y ADMINISTRATIVAS
CARRERA : INGENIERÍA COMERCIAL
BECAS A ASIGNAR : 2

RUT	DV	NOMBRE DEL ALUMNO	AÑO DE EGRESO ENSEÑANZA MEDIA	PUNTAJE DE SELECCIÓN	PUESTO
17403719	1	BARAGWANATH VOGEL KATHRYN	2007	811,50	1
17087416	1	HERRERA LARENAS MATIAS IGNACIO	2007	808,30	2

FACULTAD : MATEMÁTICAS
CARRERA : MATEMÁTICA / ESTADÍSTICA
BECAS A ASIGNAR : 1

RUT	DV	NOMBRE DEL ALUMNO	AÑO DE EGRESO ENSEÑANZA MEDIA	PUNTAJE DE SELECCIÓN	PUESTO
17087226	6	DEL RIO REBOLLEDO FELIPE IGNACIO	2007	812,20	1

PROGRAMA : BACHILLERATO
PROGRAMA : PROGRAMA BACHILLERATO EN CIENCIAS
BECAS A ASIGNAR : 3

RUT	DV	NOMBRE DEL ALUMNO	AÑO DE EGRESO ENSEÑANZA MEDIA	PUNTAJE DE SELECCIÓN	PUESTO
17090326	9	MARTINEZ GALARZA TOMAS IGNACIO	2007	790,35	1
17344480	K	LARRAÑAGA MONTERO VALENTINA PAZ	2007	789,70	2
17515681	K	CAMPOS MEDINA FRANCISCO ANDRES	2007	777,55	4

PROGRAMA : BACHILLERATO
PROGRAMA : PROGRAMA BACHILLERATO CIENCIAS SOCIALES Y HUMANIDADES
BECAS A ASIGNAR : 3

RUT	DV	NOMBRE DEL ALUMNO	AÑO DE EGRESO ENSEÑANZA MEDIA	PUNTAJE DE SELECCIÓN	PUESTO
17265808	3	MAYO GONZALEZ ISIDORA	2007	767,60	1
17328979	0	VATTER RODRIGUEZ NICOLAS EDUARDO	2007	754,90	2
17401989	4	BORDAGORRY ACUÑA MAGDALENA MARIA	2007	741,10	3

**MATRÍCULA DE HONOR ALUMNOS NUEVOS.
PUNTAJE DE SELECCIÓN. AÑO 2008.**

FACULTAD : QUÍMICA
CARRERA : LICENCIATURA EN QUÍMICA
BECAS A ASIGNAR : 1

RUT	DV	NOMBRE DEL ALUMNO	AÑO DE EGRESO ENSEÑANZA MEDIA	PUNTAJE DE SELECCIÓN	PUESTO
17268528	5	ACUÑA SOTO FREDDY AUGUSTO	2007	733,65	1

FACULTAD : QUÍMICA
CARRERA : QUÍMICA Y FARMACIA
BECAS A ASIGNAR : 1

RUT	DV	NOMBRE DEL ALUMNO	AÑO DE EGRESO ENSEÑANZA MEDIA	PUNTAJE DE SELECCIÓN	PUESTO
17033103	6	FUENZALIDA MARTINEZ MALVA CONSTANZA	2007	748,35	2

FACULTAD : AGRONOMÍA E INGENIERÍA FORESTAL
CARRERA : AGRONOMÍA E INGENIERÍA FORESTAL
BECAS A ASIGNAR : 3

RUT	DV	NOMBRE DEL ALUMNO	AÑO DE EGRESO ENSEÑANZA MEDIA	PUNTAJE DE SELECCIÓN	PUESTO
17265538	6	VALDIVIESO TAGLE JUAN DE DIOS	2007	802,80	1
17365557	6	TALADRIZ BENGOA AGUSTIN LORENZO	2007	751,50	2
17476900	1	CORREA SEGUEL CAMILA IGNACIA	2007	743,40	3

FACULTAD : CIENCIAS BIOLÓGICAS
CARRERA : LICENCIATURA EN CIENCIAS BIOLÓGICAS
BECAS A ASIGNAR : 1

RUT	DV	NOMBRE DEL ALUMNO	AÑO DE EGRESO ENSEÑANZA MEDIA	PUNTAJE DE SELECCIÓN	PUESTO
17298611	0	INOSTROZA QUILODRAN CONSTANZA ISABEL	2007	740,20	2

**MATRÍCULA DE HONOR ALUMNOS NUEVOS.
PUNTAJE DE SELECCIÓN. AÑO 2008.**

FACULTAD : CIENCIAS BIOLÓGICAS
CARRERA : BIOLOGÍA MARINA
BECAS A ASIGNAR : 1

RUT	DV	NOMBRE DEL ALUMNO	AÑO DE EGRESO ENSEÑANZA MEDIA	PUNTAJE DE SELECCIÓN	PUESTO
DESIERTO					

FACULTAD : CIENCIAS BIOLÓGICAS
CARRERA : BIOQUÍMICA
BECAS A ASIGNAR : 1

RUT	DV	NOMBRE DEL ALUMNO	AÑO DE EGRESO ENSEÑANZA MEDIA	PUNTAJE DE SELECCIÓN	PUESTO
17133452	7	RIQUELME LOPEZ AURELIO HAJIME	2007	794,70	1

FACULTAD : MEDICINA
CARRERA : ENFERMERÍA
BECAS A ASIGNAR : 1

RUT	DV	NOMBRE DEL ALUMNO	AÑO DE EGRESO ENSEÑANZA MEDIA	PUNTAJE DE SELECCIÓN	PUESTO
17317764	K	CONTRERAS VARGAS MARIA TERESA	2007	757,30	2

FACULTAD : MEDICINA
CARRERA : MEDICINA
BECAS A ASIGNAR : 1

RUT	DV	NOMBRE DEL ALUMNO	AÑO DE EGRESO ENSEÑANZA MEDIA	PUNTAJE DE SELECCIÓN	PUESTO
17401988	6	CAMPBELL WAGEMANN JAMES MICHAEL	2007	825,70	1

**MATRÍCULA DE HONOR ALUMNOS NUEVOS.
PUNTAJE DE SELECCIÓN. AÑO 2008.**

FACULTAD : DERECHO
CARRERA : DERECHO
BECAS A ASIGNAR : 3

RUT	DV	NOMBRE DEL ALUMNO	AÑO DE EGRESO ENSEÑANZA MEDIA	PUNTAJE DE SELECCIÓN	PUESTO
17088870	7	CRUZAT DONOSO RAFAEL	2007	803,70	1
16942293	1	CABEZON OTERO MARIA ANTONIA	2007	802,80	2
17086856	0	DUCCI BOETSCH TOMAS	2007	793,50	3

FACULTAD : EDUCACIÓN
CARRERA : PEDAGOGÍA GENERAL BÁSICA
BECAS A ASIGNAR : 2

RUT	DV	NOMBRE DEL ALUMNO	AÑO DE EGRESO ENSEÑANZA MEDIA	PUNTAJE DE SELECCIÓN	PUESTO
17089045	0	BRAHM JUSTINIANO SOFIA	2007	753,70	1
17403054	5	AGUAYO SILVA MARIA DEL ROSARIO	2007	743,55	2

FACULTAD : EDUCACIÓN
CARRERA : EDUCACIÓN DE PÁRVULOS
BECAS A ASIGNAR : 1

RUT	DV	NOMBRE DEL ALUMNO	AÑO DE EGRESO ENSEÑANZA MEDIA	PUNTAJE DE SELECCIÓN	PUESTO
DESIERTO					

FACULTAD : COMUNICACIONES
CARRERA : PERIODISMO Y DIRECCIÓN AUDIOVISUAL
BECAS A ASIGNAR : 1

RUT	DV	NOMBRE DEL ALUMNO	AÑO DE EGRESO ENSEÑANZA MEDIA	PUNTAJE DE SELECCIÓN	PUESTO
17343229	1	GONZALEZ REYES VALENTINA ISABEL	2007	757,30	2

**MATRÍCULA DE HONOR ALUMNOS NUEVOS.
PUNTAJE DE SELECCIÓN. AÑO 2008.**

FACULTAD : LETRAS
CARRERA : LIC. EN LETRAS M/LINGÜÍSTICA Y LITERATURA HISPÁNICAS
BECAS A ASIGNAR : 1

RUT	DV	NOMBRE DEL ALUMNO	AÑO DE EGRESO ENSEÑANZA MEDIA	PUNTAJE DE SELECCIÓN	PUESTO
17086055	1	LORENZINI RATY JAVIERA CRISTINA	2007	790,95	1

FACULTAD : LETRAS
CARRERA : LIC. EN LETRAS M/LINGÜÍSTICA Y LITERATURA INGLESAS
BECAS A ASIGNAR : 1

RUT	DV	NOMBRE DEL ALUMNO	AÑO DE EGRESO ENSEÑANZA MEDIA	PUNTAJE DE SELECCIÓN	PUESTO
17088302	0	CONTRERAS RUIZ CONSTANZA BELEN	2007	758,50	1

FACULTAD : CIENCIAS SOCIALES
CARRERA : PSICOLOGÍA
BECAS A ASIGNAR : 1

RUT	DV	NOMBRE DEL ALUMNO	AÑO DE EGRESO ENSEÑANZA MEDIA	PUNTAJE DE SELECCIÓN	PUESTO
18301371	8	MC-GOWAN PARAVIC MICHELLE IVONNE	2007	803,00	1

FACULTAD : CIENCIAS SOCIALES
CARRERA : TRABAJO SOCIAL
BECAS A ASIGNAR : 1

RUT	DV	NOMBRE DEL ALUMNO	AÑO DE EGRESO ENSEÑANZA MEDIA	PUNTAJE DE SELECCIÓN	PUESTO
DESIERTO					

**MATRÍCULA DE HONOR ALUMNOS NUEVOS.
PUNTAJE DE SELECCIÓN. AÑO 2008.**

FACULTAD : CIENCIAS SOCIALES
CARRERA : SOCIOLOGÍA
BECAS A ASIGNAR : 1

RUT	DV	NOMBRE DEL ALUMNO	AÑO DE EGRESO ENSEÑANZA MEDIA	PUNTAJE DE SELECCIÓN	PUESTO
17431822	0	TORRES SAHLI MANUEL TOMAS	2007	790,70	1

FACULTAD : ARTES
CARRERA : LICENCIATURA EN ARTE
BECAS A ASIGNAR : 1

RUT	DV	NOMBRE DEL ALUMNO	AÑO DE EGRESO ENSEÑANZA MEDIA	PUNTAJE DE SELECCIÓN	PUESTO
17236788	7	MANSILLA AGUILERA CATALINA ALEJANDRA	2007	751,05	1

FACULTAD : ARTES
CARRERA : ACTUACIÓN
BECAS A ASIGNAR : 1

RUT	DV	NOMBRE DEL ALUMNO	AÑO DE EGRESO ENSEÑANZA MEDIA	PUNTAJE DE SELECCIÓN	PUESTO
17265899	7	UGARTE PFINGSTHORN ELISA	2007	781,70	1

FACULTAD : ARTES
CARRERA : MÚSICA
BECAS A ASIGNAR : 1

RUT	DV	NOMBRE DEL ALUMNO	AÑO DE EGRESO ENSEÑANZA MEDIA	PUNTAJE DE SELECCIÓN	PUESTO
17401935	5	VILLASEÑOR JORQUERA VALENTINA CECILIA	2007	739,48	1

**MATRÍCULA DE HONOR ALUMNOS NUEVOS.
PUNTAJE DE SELECCIÓN. AÑO 2008.**

FACULTAD : HISTORIA, GEOGRAFÍA Y CIENCIA POLÍTICA
CARRERA : LICENCIATURA EN HISTORIA
BECAS A ASIGNAR : 1

RUT	DV	NOMBRE DEL ALUMNO	AÑO DE EGRESO ENSEÑANZA MEDIA	PUNTAJE DE SELECCIÓN	PUESTO
17311642	K	CASTILLO GALLEGUILLOS ULISES NICOLAS	2007	764,55	1

FACULTAD : HISTORIA, GEOGRAFÍA Y CIENCIA POLÍTICA
CARRERA : GEOGRAFÍA
BECAS A ASIGNAR : 1

RUT	DV	NOMBRE DEL ALUMNO	AÑO DE EGRESO ENSEÑANZA MEDIA	PUNTAJE DE SELECCIÓN	PUESTO
17404778	2	BUSTOS FLORES GASPAR ISAAC	2007	731,70	2

FACULTAD : HISTORIA, GEOGRAFÍA Y CIENCIA POLÍTICA
CARRERA : CIENCIA POLÍTICA
BECAS A ASIGNAR : 1

RUT	DV	NOMBRE DEL ALUMNO	AÑO DE EGRESO ENSEÑANZA MEDIA	PUNTAJE DE SELECCIÓN	PUESTO
14658030	0	BRACHO GARCIA IRENE	2007	756,00	1

FACULTAD : ARQUITECTURA, DISEÑO Y ESTUDIOS URBANOS
CARRERA : DISEÑO
BECAS A ASIGNAR : 1

RUT	DV	NOMBRE DEL ALUMNO	AÑO DE EGRESO ENSEÑANZA MEDIA	PUNTAJE DE SELECCIÓN	PUESTO
17516021	3	MORALES QUIROZ ENZO ARIEL	2007	790,10	1

**MATRÍCULA DE HONOR ALUMNOS NUEVOS.
PUNTAJE DE SELECCIÓN. AÑO 2008.**

FACULTAD : ARQUITECTURA, DISEÑO Y ESTUDIOS URBANOS
CARRERA : ARQUITECTURA
BECAS A ASIGNAR : 1

RUT	DV	NOMBRE DEL ALUMNO	AÑO DE EGRESO ENSEÑANZA MEDIA	PUNTAJE DE SELECCIÓN	PUESTO
17088721	2	LASO MELERO MARIA PAZ	2007	789,55	1

SEDE : VILLARRICA
CARRERA : PEDAGOGÍA GENERAL BÁSICA
BECAS A ASIGNAR : 1

RUT	DV	NOMBRE DEL ALUMNO	AÑO DE EGRESO ENSEÑANZA MEDIA	PUNTAJE DE SELECCIÓN	PUESTO
DESIERTO					

MATRÍCULA DE HONOR POR PROMOCIÓN. AÑO 2008.

FACULTAD : INGENIERÍA
CARRERA : CONSTRUCCIÓN CIVIL
DURACIÓN : 10 SEMESTRES
PROMOCIONES A ASIGNAR : 4

PROMOCIÓN		NÚMERO DE ALUMNO	NOMBRE DEL ALUMNO	CURR.	CRÉDITOS ACUMULADOS			CRÉDITOS AÑO 2007			PPA 2007	PUNTAJE MATRÍCULA DE HONOR	SITUACIÓN ACADÉMICA ASIGNACIÓN
					Aprobados	Conval.	Totales	Inscritos	Aprobados	Notas Incompletas o pendientes			
SEGUNDO AÑO (70 a 120 Créd. Acum.)	(*)	1 07626886	ZUÑIGA CATALAN MARCO ANTONIO	10002	100	0	100	100	100	0	5,48	5,48	Regular
TERCER AÑO (121 a 220 Créd. Acum.)	(*)	1 06626270	URRUTIA JIMENEZ JONATHAN ARIEL	10002	200	0	200	100	100	0	6,10	6,10	Regular
CUARTO AÑO (221 a 320 Créd. Acum.)	(*)	1 05625963	VASQUEZ GONZALEZ ARTURO MANUEL	10002	280	0	280	105	105	0	5,62	5,72	Regular
QUINTO AÑO (321 a 420 Créd. Acum.)	(*)	1 0462680J	MANCILLA MELLA MARIA JOSE	10002	385	0	385	110	110	0	5,70	5,88	Regular

FACULTAD : INGENIERÍA
CARRERA : INGENIERÍA CIVIL
DURACIÓN : 12 SEMESTRES
PROMOCIONES A ASIGNAR : 5

PROMOCIÓN		NÚMERO DE ALUMNO	NOMBRE DEL ALUMNO	CURR.	CRÉDITOS ACUMULADOS			CRÉDITOS AÑO 2007			PPA 2007	PUNTAJE MATRÍCULA DE HONOR	SITUACIÓN ACADÉMICA ASIGNACIÓN
					Aprobados	Conval.	Totales	Inscritos	Aprobados	Notas Incompletas o pendientes			
SEGUNDO AÑO (70 a 120 Créd. Acum.)	(*)	1 07628994	ACOSTA VALENZUELA JAVIER ELIAS	40002	100	0	100	100	100	0	6,47	6,470	Regular
TERCER AÑO (121 a 220 Créd. Acum.)	(*)	1 0662829J	MARMOLEJO DAVIS ALEJANDRO CRISTIAN	40002	200	0	200	110	110	0	6,33	6,532	Regular
CUARTO AÑO (221 a 320 Créd. Acum.)	(*)	1 0562813J	GIL URETA FRANCISCA TERESA	40002	295	0	295	110	110	0	6,42	6,625	Regular
QUINTO AÑO (321 a 420 Créd. Acum.)	(*)	1 05628083	LAMA ASTABURUAGA DOMINGO GUSTAVO	40002	330	0	330	125	125	0	6,10	6,567	Regular
SEXTO AÑO (421 a 520 Créd. Acum.)	(*)	1 05122406	DELGADO KEEFFE GABRIEL NICOLAS	40002	370	75	445	124	124	0	6,31	6,777	Regular

MATRÍCULA DE HONOR POR PROMOCIÓN. AÑO 2008.

FACULTAD : FÍSICA
CARRERA : LICENCIATURA EN FÍSICA
DURACIÓN : 9 SEMESTRES
PROMOCIONES A ASIGNAR : 3

PROMOCIÓN		NÚMERO DE ALUMNO	NOMBRE DEL ALUMNO	CURR.	CRÉDITOS ACUMULADOS			CRÉDITOS AÑO 2007			PPA 2007	PUNTAJE MATRÍCULA DE HONOR	SITUACIÓN ACADÉMICA ASIGNACIÓN
					Aprobados	Conval.	Totales	Inscritos	Aprobados	Notas Incompletas o pendientes			
SEGUNDO AÑO (70 a 120 Créd. Acum.)	(*)	1 07624581	REYES RAFFO IGNACIO ANDRES	30001	95	0	95	95	95	0	5,92	5,821	Regular
TERCER AÑO (121 a 220 Créd. Acum.)	(*)	1 06624332	LOEWE YAÑEZ BENJAMIN ANDRES	30001	190	0	190	105	105	0	6,41	6,519	Regular
CUARTO AÑO (221 a 320 Créd. Acum.)	(*)	1 06624464	GARAY WALLS FRANCISCA MONTSERRAT	30001	185	114	299	90	90	0	5,54	5,353	Regular

FACULTAD : FÍSICA
CARRERA : LICENCIATURA EN ASTRONOMÍA
DURACIÓN : 9 SEMESTRES
PROMOCIONES A ASIGNAR : 3

PROMOCIÓN		NÚMERO DE ALUMNO	NOMBRE DEL ALUMNO	CURR.	CRÉDITOS ACUMULADOS			CRÉDITOS AÑO 2007			PPA 2007	PUNTAJE MATRÍCULA DE HONOR	SITUACIÓN ACADÉMICA ASIGNACIÓN
					Aprobados	Conval.	Totales	Inscritos	Aprobados	Notas Incompletas o pendientes			
SEGUNDO AÑO (70 a 120 Créd. Acum.)	(*)	1 07624824	GARCIA SAENZ SEBASTIAN	30101	82	0	82	82	82	0	6,53	6,111	Regular
TERCER AÑO (121 a 220 Créd. Acum.)	(*)	1 06624553	NARRIAS VILLAR DANIEL ISAAC	30101	200	0	200	110	110	0	6,22	6,419	Regular
CUARTO AÑO (221 a 320 Créd. Acum.)	(*)	1 0562438J	CUBILLOS BRAVO FELIPE ANDRES	30101	282	0	282	102	102	0	5,49	5,525	Regular

MATRÍCULA DE HONOR POR PROMOCIÓN. AÑO 2008.

FACULTAD : CIENCIAS ECONÓMICAS Y ADMINISTRATIVAS
CARRERA : INGENIERÍA COMERCIAL
DURACIÓN : 10 SEMESTRES
PROMOCIONES A ASIGNAR : 4

PROMOCIÓN	NÚMERO DE ALUMNO	NOMBRE DEL ALUMNO	CURR.	CRÉDITOS ACUMULADOS			CRÉDITOS AÑO 2007			PPA 2007	PUNTAJE MATRÍCULA DE HONOR	SITUACIÓN ACADÉMICA ASIGNACIÓN
				Aprobados	Conval.	Totales	Inscritos	Aprobados	Notas Incompletas o pendientes			
SEGUNDO AÑO (70 a 120 Créd. Acum.)	(*) 1 07611382	OSORIO TOCORNAL ANDRES IGNACIO	50004	90	0	90	90	90	0	6,52	6,297	Regular
TERCER AÑO (121 a 220 Créd. Acum.)	(*) 1 06611834	ARRIETA CRUZ XIMENA DEL CARMEN	50004	190	0	190	100	100	0	6,46	6,460	Regular
CUARTO AÑO (221 a 320 Créd. Acum.)	(*) 1 05612470	SUTIL CONDON JUAN GUILLERMO	50004	275	0	275	100	100	0	6,13	6,130	Regular
QUINTO AÑO (321 a 420 Créd. Acum.)	(*) 1 04612108	LARROULET PHILIPPI CRISTIAN	50004	372	0	372	102	102	0	6,26	6,298	Regular

FACULTAD : MATEMÁTICAS
CARRERA : LICENCIATURA EN MATEMÁTICAS
DURACIÓN : 10 SEMESTRES
PROMOCIONES A ASIGNAR : 4

PROMOCIÓN	NÚMERO DE ALUMNO	NOMBRE DEL ALUMNO	CURR.	CRÉDITOS ACUMULADOS			CRÉDITOS AÑO 2007			PPA 2007	PUNTAJE MATRÍCULA DE HONOR	SITUACIÓN ACADÉMICA ASIGNACIÓN
				Aprobados	Conval.	Totales	Inscritos	Aprobados	Notas Incompletas o pendientes			
SEGUNDO AÑO (70 a 120 Créd. Acum.)	(*) 1 07634242	MUÑOZ ESCOBAR NICOLAS	60001	85	0	85	85	85	0	5,91	5,600	Regular
TERCER AÑO (121 a 220 Créd. Acum.)	(*) 1 0663348J	VENEGAS MARCHANT MARIA JESUS	60001	185	0	185	95	95	0	6,10	5,997	Regular
CUARTO AÑO (221 a 320 Créd. Acum.)	(*) 1 05180481	MEDINA MARDONES ANIBAL MAXIMILIANO	60001	355	0	355	100	100	0	6,20	6,200	Regular
QUINTO AÑO (321 a 420 Créd. Acum.)	(*) 1 06633536	NARANJO LOPEZ CAROLINA IVON	60001	207	150	357	110	110	0	6,10	6,297	Regular

MATRÍCULA DE HONOR POR PROMOCIÓN. AÑO 2008.

PROGRAMA : BACHILLERATO
CARRERA : BACHILLERATO EN CIENCIAS
DURACIÓN : 4 SEMESTRES
PROMOCIONES A ASIGNAR : 2

PROMOCIÓN		NÚMERO DE ALUMNO	NOMBRE DEL ALUMNO	CURR.	CRÉDITOS ACUMULADOS			CRÉDITOS AÑO 2007			PPA 2007	PUNTAJE MATRÍCULA DE HONOR	SITUACIÓN ACADÉMICA ASIGNACIÓN	
					Aprobados	Conval.	Totales	Inscritos	Aprobados	Notas Incompletas o pendientes				
SEGUNDO AÑO (70 a 120 Créd. Acum.)	(*)	1	07600704	VILLARROEL SILVA PABLO ANDRES	70001	105	0	105	105	105	0	6,14	6,244	Regular
TERCER AÑO (121 a 220 Créd. Acum.)	(*)	1	06180604	CORTES PIZARRO PAULINA ROSSANA	70001	199	0	199	94	94	0	6,49	6,362	Regular

PROGRAMA : BACHILLERATO
CARRERA : BACHILLERATO EN CIENCIAS SOCIALES Y HUMANIDADES
DURACIÓN : 4 SEMESTRES
PROMOCIONES A ASIGNAR : 2

PROMOCIÓN		NÚMERO DE ALUMNO	NOMBRE DEL ALUMNO	CURR.	CRÉDITOS ACUMULADOS			CRÉDITOS AÑO 2007			PPA 2007	PUNTAJE MATRÍCULA DE HONOR	SITUACIÓN ACADÉMICA ASIGNACIÓN	
					Aprobados	Conval.	Totales	Inscritos	Aprobados	Notas Incompletas o pendientes				
SEGUNDO AÑO (70 a 120 Créd. Acum.)	(*)	1	07615892	MARIN GONZALEZ JORGE JOSE	70101	120	0	120	120	120	0	6,43	6,836	Regular
TERCER AÑO (121 a 220 Créd. Acum.)	(*)	1	06616275	MOZO LIRA MARIA DEL PILAR	70101	220	0	220	100	100	0	6,32	6,320	Regular

MATRÍCULA DE HONOR POR PROMOCIÓN. AÑO 2008.

PROGRAMA : LICENCIATURAS GENERALES
CARRERA : LICENCIATURA EN CIENCIAS NATURALES Y MATEMÁTICA
DURACIÓN : 8 SEMESTRES
PROMOCIONES A ASIGNAR : 3

PROMOCIÓN	NÚMERO DE ALUMNO	NOMBRE DEL ALUMNO	CURR.	CRÉDITOS ACUMULADOS			CRÉDITOS AÑO 2007			PPA 2007	PUNTAJE MATRÍCULA DE HONOR	SITUACIÓN ACADÉMICA ASIGNACIÓN	
				Aprobados	Conval.	Totales	Inscritos	Aprobados	Notas Incompletas o pendientes				
SEGUNDO AÑO (70 a 120 Créd. Acum.)	(*) 1	07125488	BACK ROSINZKI MIJAL	90001	105	60	165	105	105	0	5,20	5,280	Regular
TERCER AÑO (121 a 220 Créd. Acum.)	(*) 1	SIN ALUMNOS QUE CUMPLAN REQUISITOS PARA ESTA PROMOCIÓN											
CUARTO AÑO (221 a 320 Créd. Acum.)	(*) 1	SIN ALUMNOS QUE CUMPLAN REQUISITOS PARA ESTA PROMOCIÓN											

PROGRAMA : LICENCIATURAS GENERALES
CARRERA : LICENCIATURA EN CIENCIAS SOCIALES
DURACIÓN : 8 SEMESTRES
PROMOCIONES A ASIGNAR : 3

PROMOCIÓN	NÚMERO DE ALUMNO	NOMBRE DEL ALUMNO	CURR.	CRÉDITOS ACUMULADOS			CRÉDITOS AÑO 2007			PPA 2007	PUNTAJE MATRÍCULA DE HONOR	SITUACIÓN ACADÉMICA ASIGNACIÓN	
				Aprobados	Conval.	Totales	Inscritos	Aprobados	Notas Incompletas o pendientes				
SEGUNDO AÑO (70 a 120 Créd. Acum.)	(*) 1	07125585	STRAUB BUSTAMANTE ALEJANDRA PAZ	90101	105	142	247	105	105	0	5,65	5,740	Regular
TERCER AÑO (121 a 220 Créd. Acum.)	(*) 1	SIN ALUMNOS QUE CUMPLAN REQUISITOS PARA ESTA PROMOCIÓN											
CUARTO AÑO (221 a 320 Créd. Acum.)	(*) 1	SIN ALUMNOS QUE CUMPLAN REQUISITOS PARA ESTA PROMOCIÓN											

MATRÍCULA DE HONOR POR PROMOCIÓN. AÑO 2008.

PROGRAMA : LICENCIATURAS GENERALES
CARRERA : LICENCIATURA EN ARTE Y HUMANIDADES
DURACIÓN : 8 SEMESTRES
PROMOCIONES A ASIGNAR : 3

PROMOCIÓN		NÚMERO DE ALUMNO	NOMBRE DEL ALUMNO	CURR.	CRÉDITOS ACUMULADOS			CRÉDITOS AÑO 2007			PPA 2007	PUNTAJE MATRÍCULA DE HONOR	SITUACIÓN ACADÉMICA ASIGNACIÓN
					Aprobados	Conval.	Totales	Inscritos	Aprobados	Notas Incompletas o pendientes			
SEGUNDO AÑO (70 a 120 Créd. Acum.)	(*)	1	0712564J VIDAL MORA CLAUDIA PAZ	90201	100	112	212	100	100	0	5,67	5,670	Regular
TERCER AÑO (121 a 220 Créd. Acum.)	(*)	1	SIN ALUMNOS QUE CUMPLAN REQUISITOS PARA ESTA PROMOCIÓN										
CUARTO AÑO (221 a 320 Créd. Acum.)	(*)	1	SIN ALUMNOS QUE CUMPLAN REQUISITOS PARA ESTA PROMOCIÓN										

FACULTAD : QUÍMICA
CARRERA : LICENCIATURA EN QUÍMICA
DURACIÓN : 10 SEMESTRES
PROMOCIONES A ASIGNAR : 4

PROMOCIÓN		NÚMERO DE ALUMNO	NOMBRE DEL ALUMNO	CURR.	CRÉDITOS ACUMULADOS			CRÉDITOS AÑO 2007			PPA 2007	PUNTAJE MATRÍCULA DE HONOR	SITUACIÓN ACADÉMICA ASIGNACIÓN
					Aprobados	Conval.	Totales	Inscritos	Aprobados	Notas Incompletas o pendientes			
SEGUNDO AÑO (70 a 120 Créd. Acum.)	(*)	1	07634978 RECABARREN HURTADO RODRIGO HERNAN	100001	90	0	90	90	90	0	6,61	6,378	Regular
TERCER AÑO (121 a 220 Créd. Acum.)	(*)	1	SIN ALUMNOS QUE CUMPLAN REQUISITOS PARA ESTA PROMOCIÓN										
CUARTO AÑO (221 a 320 Créd. Acum.)	(*)	1	05633966 ORTIZ ALVAREZ PABLO ANDRES	100001	280	0	280	105	105	0	5,33	5,416	Regular
QUINTO AÑO (321 a 420 Créd. Acum.)	(*)	1	03633462 CONTRERAS GUTIERREZ ROMINA MACARENA	100001	353	0	353	98	98	0	5,76	5,719	Regular

MATRÍCULA DE HONOR POR PROMOCIÓN. AÑO 2008.

FACULTAD : QUÍMICA
CARRERA : QUÍMICA Y FARMACIA
DURACIÓN : 10 SEMESTRES
PROMOCIONES A ASIGNAR : 4

PROMOCIÓN		NÚMERO DE ALUMNO	NOMBRE DEL ALUMNO	CURR.	CRÉDITOS ACUMULADOS			CRÉDITOS AÑO 2007			PPA 2007	PUNTAJE MATRÍCULA DE HONOR	SITUACIÓN ACADÉMICA ASIGNACIÓN
					Aprobados	Conval.	Totales	Inscritos	Aprobados	Notas Incompletas o pendientes			
SEGUNDO AÑO (70 a 120 Créd. Acum.)	(*)	1 07635354	GARCIA REX NATALIA ANDREA	100102	95	10	105	95	95	0	6,15	6,043	Regular
TERCER AÑO (121 a 220 Créd. Acum.)	(*)	1 06634583	MORALES BENAVIDES RODOLFO LEANDRO	100102	200	0	200	115	115	0	5,73	6,004	Regular
CUARTO AÑO (221 a 320 Créd. Acum.)	(*)	1 0622010J	MIRANDA MONSALVE MARIA PAZ	100102	155	125	280	105	105	0	6,18	6,282	Regular
QUINTO AÑO (321 a 420 Créd. Acum.)	(*)	1 04633784	MURUEVA , IRINA	100102	400	0	400	125	125	0	5,95	6,412	Regular

FACULTAD : AGRONOMÍA E INGENIERÍA FORESTAL
CARRERA : AGRONOMÍA E INGENIERÍA FORESTAL
DURACIÓN : 10 SEMESTRES
PROMOCIONES A ASIGNAR : 4

PROMOCIÓN		NÚMERO DE ALUMNO	NOMBRE DEL ALUMNO	CURR.	CRÉDITOS ACUMULADOS			CRÉDITOS AÑO 2007			PPA 2007	PUNTAJE MATRÍCULA DE HONOR	SITUACIÓN ACADÉMICA ASIGNACIÓN
					Aprobados	Conval.	Totales	Inscritos	Aprobados	Notas Incompletas o pendientes			
SEGUNDO AÑO (70 a 120 Créd. Acum.)	(*)	1 07608942	KELLY SAGREDO ERICK VAN	110003	95	0	95	95	95	0	6,26	6,152	Regular
TERCER AÑO (121 a 220 Créd. Acum.)	(*)	1 06220614	CABEZON ALVARADO FRANCISCO ANTONIO	110003	145	65	210	100	100	0	6,16	6,160	Regular
CUARTO AÑO (221 a 320 Créd. Acum.)		05608783	AWAD CASTRO MARIA DE LOS ANGELES	110003	320	0	320	115	115	0	5,88	6,159	Regular
QUINTO AÑO (321 a 420 Créd. Acum.)		04608860	SAAVEDRA PIZARRO CAMILA MARIA	110003	420	0	420	110	110	0	6,21	6,414	Regular

MATRÍCULA DE HONOR POR PROMOCIÓN. AÑO 2008.

FACULTAD : CIENCIAS BIOLÓGICAS
CARRERA : LICENCIATURA EN CIENCIAS BIOLÓGICAS
DURACIÓN : 11 SEMESTRES
PROMOCIONES A ASIGNAR : 4

PROMOCIÓN		NÚMERO DE ALUMNO	NOMBRE DEL ALUMNO	CURR.	CRÉDITOS ACUMULADOS			CRÉDITOS AÑO 2007			PPA 2007	PUNTAJE MATRÍCULA DE HONOR	SITUACIÓN ACADÉMICA ASIGNACIÓN
					Aprobados	Conval.	Totales	Inscritos	Aprobados	Notas Incompletas o pendientes			
SEGUNDO AÑO (70 a 120 Créd. Acum.)	(*)	1 07607326	PIDERIT BAEZ TOMAS JOAQUIN	120103	95	0	95	95	95	0	6,32	6,214	Regular
TERCER AÑO (121 a 220 Créd. Acum.)	(*)	1 06607926	URRIOLA MUÑOZ PAULINA ANDREA	120103	200	0	200	105	105	0	5,89	5,987	Regular
CUARTO AÑO (221 a 320 Créd. Acum.)	(*)	1 05607493	RICOTE MARTINEZ NATALIA	120103	295	0	295	115	115	0	5,81	6,090	Regular
QUINTO AÑO (321 a 420 Créd. Acum.)	(*)	1 0318305J	SCHAALE GARAY DANIELA FRANCISCA	120103	418	0	418	100	100	0	6,25	6,250	Regular

FACULTAD : CIENCIAS BIOLÓGICAS
CARRERA : BIOQUÍMICA
DURACIÓN : 11 SEMESTRES
PROMOCIONES A ASIGNAR : 4

PROMOCIÓN		NÚMERO DE ALUMNO	NOMBRE DEL ALUMNO	CURR.	CRÉDITOS ACUMULADOS			CRÉDITOS AÑO 2007			PPA 2007	PUNTAJE MATRÍCULA DE HONOR	SITUACIÓN ACADÉMICA ASIGNACIÓN
					Aprobados	Conval.	Totales	Inscritos	Aprobados	Notas Incompletas o pendientes			
SEGUNDO AÑO (70 a 120 Créd. Acum.)	(*)	1 07606966	BERKOWITZ FIEBICH LONI	120302	95	0	95	95	95	0	6,55	6,442	Regular
TERCER AÑO (121 a 220 Créd. Acum.)	(*)	1 0660756J	ROCO ALEGRE JONATHAN ELIER	120302	185	0	185	100	100	0	5,92	5,920	Regular
CUARTO AÑO (221 a 320 Créd. Acum.)	(*)	1 05607191	RICCI PEREZ MATIAS	120302	280	0	280	100	100	0	6,07	6,065	Regular
QUINTO AÑO (321 a 420 Créd. Acum.)	(*)	1 04607104	MELO GONZALEZ FELIPE ANDRES	120302	400	0	400	100	100	0	6,38	6,375	Regular

MATRÍCULA DE HONOR POR PROMOCIÓN. AÑO 2008.

FACULTAD : MEDICINA
CARRERA : ENFERMERÍA
DURACIÓN : 10 SEMESTRES
PROMOCIONES A ASIGNAR : 4

PROMOCIÓN		NÚMERO DE ALUMNO	NOMBRE DEL ALUMNO	CURR.	CRÉDITOS ACUMULADOS			CRÉDITOS AÑO 2007			PPA 2007	PUNTAJE MATRÍCULA DE HONOR	SITUACIÓN ACADÉMICA ASIGNACIÓN
					Aprobados	Conval.	Totales	Inscritos	Aprobados	Notas Incompletas o pendientes			
SEGUNDO AÑO (70 a 120 Créd. Acum.)	(*)	1 07636210	DIAZ TRIGO DANIELA LISETTE	130003	110	0	110	110	110	0	6,07	6,267	Regular
TERCER AÑO (121 a 220 Créd. Acum.)	(*)	1 06636454	CHANDIA OBREQUE VALESKA BETSABET	130003	215	0	215	105	105	0	6,20	6,302	Regular
CUARTO AÑO (221 a 320 Créd. Acum.)	(*)	1 05635799	VELASQUEZ CANALES ALLYSON FRANCISCA	130003	317	0	317	132	132	0	5,79	6,352	Regular
QUINTO AÑO (321 a 420 Créd. Acum.)	(*)	1 05636116	LAGOS SEPULVEDA JOCELYN ANDREA	130003	322	0	322	122	122	0	6,26	6,688	Regular

FACULTAD : MEDICINA
CARRERA : MEDICINA
DURACIÓN : 14 SEMESTRES
PROMOCIONES A ASIGNAR : 6

PROMOCIÓN		NÚMERO DE ALUMNO	NOMBRE DEL ALUMNO	CURR.	CRÉDITOS ACUMULADOS			CRÉDITOS AÑO 2007			PPA 2007	PUNTAJE MATRÍCULA DE HONOR	SITUACIÓN ACADÉMICA ASIGNACIÓN
					Aprobados	Conval.	Totales	Inscritos	Aprobados	Notas Incompletas o pendientes			
SEGUNDO AÑO (70 a 120 Créd. Acum.)	(*)	1 07637896	ROMERO PEÑA MATIAS NICOLAS	140001	111	0	111	111	111	0	6,51	6,741	Regular
TERCER AÑO (121 a 220 Créd. Acum.)	(*)	1 06636497	REYES BARAONA FRANCISCO JAVIER	140001	231	0	231	120	120	0	6,58	6,987	Regular
CUARTO AÑO (221 a 320 Créd. Acum.)	(*)	1 05636906	KOHNENKAMPF CID RUTH ALEJANDRA	140001	338	0	338	130	130	0	6,37	6,950	Regular
QUINTO AÑO (321 a 420 Créd. Acum.)	(*)	1 04635744	VALENCIA AVENDAÑO NATALIA VALENTINA	140001	425	0	425	105	105	0	6,65	6,761	Regular
SEXTO AÑO (421 a 520 Créd. Acum.)	(*)	1 03635619	MEJIA MARTINEZ RICARDO JAVIER	140001	522	0	522	110	110	0	6,52	6,734	Regular
	(*)	1 03125297	ACCATINO SCAGLIOTTI LUIGI PIETRO	140001	525	0	525	110	110	0	6,52	6,730	Regular
SÉPTIMO AÑO (521 a más Créd. Acum.)	(*)	1 02634643	CABEZON ALVARADO RODRIGO ANTONIO	140001	660	0	660	128	128	0	6,81	7,390	No inscrito en cursos

La facultad solicitó premiar a dos alumnos de la sexta promoción, por haber empatado de PPA para el año 2007.

MATRÍCULA DE HONOR POR PROMOCIÓN. AÑO 2008.

FACULTAD : DERECHO
CARRERA : DERECHO
DURACIÓN : 10 SEMESTRES
PROMOCIONES A ASIGNAR : 4

PROMOCIÓN		NÚMERO DE ALUMNO	NOMBRE DEL ALUMNO	CURR.	CRÉDITOS ACUMULADOS			CRÉDITOS AÑO 2007			PPA 2007	PUNTAJE MATRÍCULA DE HONOR	SITUACIÓN ACADÉMICA ASIGNACIÓN
					Aprobados	Conval.	Totales	Inscritos	Aprobados	Notas Incompletas o pendientes			
SEGUNDO AÑO (70 a 120 Créd. Acum.)	(*)	1 07618956	MONGE PRIETO MARIA ISABEL	170003	100	0	100	100	100	0	6,81	6,810	Regular
TERCER AÑO (121 a 220 Créd. Acum.)	(*)	1 06619142	PRIETO RUDOLPHY MARCELA	170003	200	90	290	100	100	0	6,93	6,930	Regular
CUARTO AÑO (221 a 320 Créd. Acum.)	(*)	1 05618843	VIVES MARTENS ALVARO JOSE	170003	320	0	320	100	100	0	6,94	6,940	Regular
QUINTO AÑO (321 a 420 Créd. Acum.)	(*)	1 04619838	VALENZUELA MERCADAL CRISTOBAL IGNACIO	170003	390	0	390	100	100	0	6,96	6,960	Regular

FACULTAD : EDUCACIÓN
CARRERA : EDUCACIÓN GENERAL BÁSICA
DURACIÓN : 9 SEMESTRES
PROMOCIONES A ASIGNAR : 4

PROMOCIÓN		NÚMERO DE ALUMNO	NOMBRE DEL ALUMNO	CURR.	CRÉDITOS ACUMULADOS			CRÉDITOS AÑO 2007			PPA 2007	PUNTAJE MATRÍCULA DE HONOR	SITUACIÓN ACADÉMICA ASIGNACIÓN
					Aprobados	Conval.	Totales	Inscritos	Aprobados	Notas Incompletas o pendientes			
SEGUNDO AÑO (70 a 120 Créd. Acum.)	(*)	1 07621485	DONOSO SUAREZ LUCIA RAQUEL	200103	110	0	110	110	110	0	6,51	6,719	Regular
TERCER AÑO (121 a 220 Créd. Acum.)	(*)	1 07621450	MESA ALDUNATE MARIA JOSE	200103	110	20	130	110	110	0	6,65	6,865	Regular
CUARTO AÑO (221 a 320 Créd. Acum.)	(*)	1 06621139	SOTO-AGUILAR BRALIC ANA MARIA	200103	244	0	244	124	124	0	6,68	7,181	Regular
(#) QUINTO AÑO (321 a 420 Créd. Acum.)	(*)	1 06121934	LECAROS BESA CATALINA DEL ROSARIO	200103	247	80	327	122	122	0	6,46	6,905	Regular

(#) En esta promoción, el alumno designado deberá estar cursando una mención de la carrera.

MATRÍCULA DE HONOR POR PROMOCIÓN. AÑO 2008.

FACULTAD : EDUCACIÓN
CARRERA : EDUCACIÓN DE PÁRVULOS
DURACIÓN : 8 SEMESTRES
PROMOCIONES A ASIGNAR : 3

PROMOCIÓN	NÚMERO DE ALUMNO	NOMBRE DEL ALUMNO	CURR.	CRÉDITOS ACUMULADOS			CRÉDITOS AÑO 2007			PPA 2007	PUNTAJE MATRÍCULA DE HONOR	SITUACIÓN ACADÉMICA ASIGNACIÓN	
				Aprobados	Conval.	Totales	Inscritos	Aprobados	Notas Incompletas o pendientes				
SEGUNDO AÑO (70 a 120 Créd. Acum.)	(*) 1	07622937	HEPNER AUSIN CONSUELO	201502	110	0	110	110	110	0	6,30	6,503	Regular
TERCER AÑO (121 a 220 Créd. Acum.)	(*) 1	06623131	ROCHET QUEMADA GISELLE SYLVIE	201502	200	0	200	110	110	0	6,33	6,536	Regular
CUARTO AÑO (221 a 320 Créd. Acum.)	(*) 1	05623480	VASQUEZ ITURRA TAMARA CAROLINA	201502	310	0	310	120	120	0	6,01	6,385	Regular

FACULTAD : COMUNICACIONES
CARRERA : PERIODISMO Y DIRECCIÓN AUDIOVISUAL
DURACIÓN : 9 SEMESTRES
PROMOCIONES A ASIGNAR : 4

PROMOCIÓN	NÚMERO DE ALUMNO	NOMBRE DEL ALUMNO	CURR.	CRÉDITOS ACUMULADOS			CRÉDITOS AÑO 2007			PPA 2007	PUNTAJE MATRÍCULA DE HONOR	SITUACIÓN ACADÉMICA ASIGNACIÓN	
				Aprobados	Conval.	Totales	Inscritos	Aprobados	Notas Incompletas o pendientes				
SEGUNDO AÑO (70 a 120 Créd. Acum.)	(*) 1	07633734	CORTES ZABELLI CAROLINA DEL CARMEN	280005	120	0	120	120	120	0	5,81	6,172	Regular
TERCER AÑO (121 a 220 Créd. Acum.)	(*) 1	07633076	MASCAREÑO ORELLANA CAROLINA DE LA PAZ	280005	100	100	200	100	100	0	6,10	6,100	Regular
CUARTO AÑO (221 a 320 Créd. Acum.)	(*) 1	05632366	LUCO BUSTO ANTONIO	280005	312	0	312	112	112	0	5,99	6,028	Regular
QUINTO AÑO (321 a 420 Créd. Acum.)	(*) 1	05632293	ROMERO OLIVARES MACARENA PAZ	280005	324	0	324	108	108	0	5,99	5,954	Regular

MATRÍCULA DE HONOR POR PROMOCIÓN. AÑO 2008.

FACULTAD : CIENCIAS SOCIALES
CARRERA : PSICOLOGÍA
DURACION : 10 SEMESTRES
PROMOCIONES A ASIGNAR : 4

PROMOCIÓN		NÚMERO DE ALUMNO	NOMBRE DEL ALUMNO	CURR.	CRÉDITOS ACUMULADOS			CRÉDITOS AÑO 2007			PPA 2007	PUNTAJE MATRÍCULA DE HONOR	SITUACIÓN ACADÉMICA ASIGNACIÓN
					Aprobados	Conval.	Totales	Inscritos	Aprobados	Notas Incompletas o pendientes			
SEGUNDO AÑO (70 a 120 Créd. Acum.)	(*)	1 07613830	VALDES ASPILLAGA MARIA LORETO	290001	100	0	100	100	100	0	6,38	6,380	Regular
TERCER AÑO (121 a 220 Créd. Acum.)	(*)	1 05614074	MENA SILVA CONSTANZA	290001	200	0	200	100	100	0	6,52	6,520	Regular
CUARTO AÑO (221 a 320 Créd. Acum.)	(*)	1 07122772	SANCHEZ FLORES MAURICIO ANDRES	290001	107	170	277	107	107	0	6,34	6,490	Regular
QUINTO AÑO (321 a 420 Créd. Acum.)	(*)	1 05181437	ESPINOZA CATALAN ANA MARIA	290001	330	0	330	120	120	0	6,53	6,943	Regular

CARRERA : SOCIOLOGÍA
DURACION : 10 SEMESTRES
PROMOCIONES A ASIGNAR : 4

PROMOCIÓN		NÚMERO DE ALUMNO	NOMBRE DEL ALUMNO	CURR.	CRÉDITOS ACUMULADOS			CRÉDITOS AÑO 2007			PPA 2007	PUNTAJE MATRÍCULA DE HONOR	SITUACIÓN ACADÉMICA ASIGNACIÓN
					Aprobados	Conval.	Totales	Inscritos	Aprobados	Notas Incompletas o pendientes			
SEGUNDO AÑO (70 a 120 Créd. Acum.)	(*)	1 07615434	ARTEAGA PEREZ MARIA IGNACIA	910001	100	0	100	100	100	0	5,87	5,870	Regular
TERCER AÑO (121 a 220 Créd. Acum.)	(*)	1 06615627	UGARTE PFINGSTHORN ANA SOFIA	910001	210	0	210	100	100	0	6,25	6,250	Regular
CUARTO AÑO (221 a 320 Créd. Acum.)	(*)	1 07615329	LORCA DE URARTE MIREN ESTIBALIZ	910001	103	165	268	103	103	0	5,98	6,043	Regular
QUINTO AÑO (321 a 420 Créd. Acum.)	(*)	1 04615921	REYES BRITO JAVIERA PAZ	910001	360	30	390	110	110	0	5,99	6,184	Regular

MATRÍCULA DE HONOR POR PROMOCIÓN. AÑO 2008.

CARRERA : TRABAJO SOCIAL
DURACIÓN : 9 SEMESTRES
PROMOCIONES A ASIGNAR : 4

PROMOCIÓN		NÚMERO DE ALUMNO	NOMBRE DEL ALUMNO	CURR.	CRÉDITOS ACUMULADOS			CRÉDITOS AÑO 2007			PPA 2007	PUNTAJE MATRÍCULA DE HONOR	SITUACIÓN ACADÉMICA ASIGNACIÓN
					Aprobados	Conval.	Totales	Inscritos	Aprobados	Notas Incompletas o pendientes			
SEGUNDO AÑO (70 a 120 Créd. Acum.)	(*)	1 07614837	GIMENEZ CASELLAS FRANCISCA JAVIERA	300002	100	0	100	100	100	0	5,96	5,960	Regular
TERCER AÑO (121 a 220 Créd. Acum.)	(*)	1 0661535J	VALLEJOS LAMIG MARIA OLGA	300002	200	0	200	100	100	0	5,90	5,900	Regular
CUARTO AÑO (221 a 320 Créd. Acum.)	(*)	1 05615054	MELLA ALBA ROMINA ISABEL	300002	315	0	315	110	110	0	5,74	5,922	Regular
QUINTO AÑO (321 a 420 Créd. Acum.)	(*)	1 04615034	MATUS DE LA PARRA BURKART JAZMIN ISABEL	300002	380	0	380	120	120	0	6,20	5,986	Regular

FACULTAD : ARTES
CARRERA : LICENCIATURA EN ARTE
DURACIÓN : 8 SEMESTRES
PROMOCIONES A ASIGNAR : 3

PROMOCIÓN		NÚMERO DE ALUMNO	NOMBRE DEL ALUMNO	CURR.	CRÉDITOS ACUMULADOS			CRÉDITOS AÑO 2007			PPA 2007	PUNTAJE MATRÍCULA DE HONOR	SITUACIÓN ACADÉMICA ASIGNACIÓN
					Aprobados	Conval.	Totales	Inscritos	Aprobados	Notas Incompletas o pendientes			
SEGUNDO AÑO (70 a 120 Créd. Acum.)	(*)	1 07603967	MONTES VIVIANI NATALIA	330001	110	0	110	110	110	0	6,05	6,244	Regular
TERCER AÑO (121 a 220 Créd. Acum.)	(*)	1 06604196	RIFFO VALDEBENITO SEBASTIAN EMILIO	330001	220	0	220	110	110	0	6,10	6,301	Regular
CUARTO AÑO (221 a 320 Créd. Acum.)	(*)	1 05604354	MUHR BRAITHWAITE FELIPE	330001	305	0	305	97	97	0	6,44	6,370	Regular

MATRÍCULA DE HONOR POR PROMOCIÓN. AÑO 2008.

CARRERA : ACTUACIÓN
DURACIÓN : 8 SEMESTRES
PROMOCIONES A ASIGNAR : 3

PROMOCIÓN		NÚMERO DE ALUMNO	NOMBRE DEL ALUMNO	CURR.	CRÉDITOS ACUMULADOS			CRÉDITOS AÑO 2007			PPA 2007	PUNTAJE MATRÍCULA DE HONOR	SITUACIÓN ACADÉMICA ASIGNACIÓN
					Aprobados	Conval.	Totales	Inscritos	Aprobados	Notas Incompletas o pendientes			
SEGUNDO AÑO (70 a 120 Créd. Acum.)	(*)	1 07605536	DUBOTT CACERES HECTOR IVAN PABLO	340001	104	0	104	104	104	0	5,83	5,907	Regular
TERCER AÑO (121 a 220 Créd. Acum.)	(*)	1 06605915	TARRAGO DIEZ JAVIERA ALEJANDRA	340001	208	0	208	104	104	0	5,84	5,919	Regular
CUARTO AÑO (221 a 320 Créd. Acum.)	(*)	1 05605598	GUTIERREZ ROJAS RAMON QUINTIN	340001	300	0	300	104	104	0	6,19	6,276	Regular

CARRERA : LICENCIATURA EN MÚSICA
DURACIÓN : 8 SEMESTRES
PROMOCIONES A ASIGNAR : 3

PROMOCIÓN		NÚMERO DE ALUMNO	NOMBRE DEL ALUMNO	CURR.	CRÉDITOS ACUMULADOS			CRÉDITOS AÑO 2007			PPA 2007	PUNTAJE MATRÍCULA DE HONOR	SITUACIÓN ACADÉMICA ASIGNACIÓN
					Aprobados	Conval.	Totales	Inscritos	Aprobados	Notas Incompletas o pendientes			
SEGUNDO AÑO (70 a 120 Créd. Acum.)	(*)	1 07130333	MARRE BARRIENTOS NATALIA MACARENA	700202	100	0	100	100	100	0	6,62	6,620	Regular
TERCER AÑO (121 a 220 Créd. Acum.)	(*)	1 07638175	YTIER MIRANDA YVES ANTOINE	700202	101	34	135	101	101	0	6,52	6,538	Regular
CUARTO AÑO (221 a 320 Créd. Acum.)	(*)	1 05637422	SILVA CRUZATT LAUTARO GERARDO	700202	318	0	318	121	121	0	6,21	6,616	Regular

MATRÍCULA DE HONOR POR PROMOCIÓN. AÑO 2008.

FACULTAD : **TEOLOGÍA**
CARRERAS : **CICLOS TERMINALES DE TEOLOGÍA**
DURACIÓN : **11 SEMESTRES**
PROMOCIONES
A ASIGNAR : **4**

PROMOCIÓN		NÚMERO DE ALUMNO	NOMBRE DEL ALUMNO	CURR.	CRÉDITOS ACUMULADOS			CRÉDITOS AÑO 2007			PPA 2007	PUNTAJE MATRÍCULA DE HONOR	SITUACIÓN ACADÉMICA ASIGNACIÓN	
					Aprobados	Conval.	Totales	Inscritos	Aprobados	Notas Incompletas o pendientes				
SEGUNDO AÑO (70 a 120 Créd. Acum.)	(*)	1	07125763	ALVAREZ SOTO CARLOS RAFAEL	380001	110	0	110	110	110	0	6,32	6,522	Regular
TERCER AÑO (121 a 220 Créd. Acum.)	(*)	1	06130488	LOPEZ NAON MANUEL	380001	217	0	217	99	99	0	6,57	6,549	Regular
CUARTO AÑO (221 a 320 Créd. Acum.)	(*)	1	06130208	ROMERO OBREGON ADA ELCIRIA	380001	227	0	227	132	132	0	6,39	7,006	Regular
QUINTO AÑO (321 a 420 Créd. Acum.)	(*)	1	06130402	VIVANCOS MACHIMBARRENA JAIME	380001	239	130	369	115	115	0	6,57	6,878	Regular

FACULTAD : **FILOSOFÍA**
CARRERA : **LICENCIATURA EN ESTÉTICA**
DURACIÓN : **4 SEMESTRES**
PROMOCIONES
A ASIGNAR : **1**

PROMOCIÓN		NÚMERO DE ALUMNO	NOMBRE DEL ALUMNO	CURR.	CRÉDITOS ACUMULADOS			CRÉDITOS AÑO 2007			PPA 2007	PUNTAJE MATRÍCULA DE HONOR	SITUACIÓN ACADÉMICA ASIGNACIÓN	
					Aprobados	Conval.	Totales	Inscritos	Aprobados	Notas Incompletas o pendientes				
SEGUNDO AÑO (70 a 120 Créd. Acum.)	(*)	1	07125194	PLAZA ARMIJO MATILDE RAQUEL	510102	120	0	120	120	120	0	6,18	6,562	Regular

MATRÍCULA DE HONOR POR PROMOCIÓN. AÑO 2008.

FACULTAD : FILOSOFÍA
CARRERA : LICENCIATURA EN FILOSOFÍA
DURACIÓN : 6 SEMESTRES
PROMOCIONES A ASIGNAR : 2

PROMOCIÓN	NÚMERO DE ALUMNO	NOMBRE DEL ALUMNO	CURR.	CRÉDITOS ACUMULADOS			CRÉDITOS AÑO 2007			PPA 2007	PUNTAJE MATRÍCULA DE HONOR	SITUACIÓN ACADÉMICA ASIGNACIÓN
				Aprobados	Conval.	Totales	Inscritos	Aprobados	Notas Incompletas o pendientes			
SEGUNDO AÑO (70 a 120 Créd. Acum.)	(*) 1	DESIERTO										
TERCER AÑO (121 a 220 Créd. Acum.)	(*) 1	06122167 ARANDA COZZI CATALINA ADRIANA	670201	194	24	218	98	98	0	6,38	6,335	Regular

FACULTAD : HISTORIA, GEOGRAFÍA Y CIENCIA POLÍTICA
CARRERA : LICENCIATURA EN HISTORIA
DURACIÓN : 8 SEMESTRES
PROMOCIONES A ASIGNAR : 3

PROMOCIÓN	NÚMERO DE ALUMNO	NOMBRE DEL ALUMNO	CURR.	CRÉDITOS ACUMULADOS			CRÉDITOS AÑO 2007			PPA 2007	PUNTAJE MATRÍCULA DE HONOR	SITUACIÓN ACADÉMICA ASIGNACIÓN
				Aprobados	Conval.	Totales	Inscritos	Aprobados	Notas Incompletas o pendientes			
SEGUNDO AÑO (70 a 120 Créd. Acum.)	(*) 1	0762574J GERALDO BASTIAS PABLO DANIEL	560003	110	0	110	110	110	0	6,09	6,288	Regular
TERCER AÑO (121 a 220 Créd. Acum.)	(*) 1	06625746 ALVARADO HENRIQUEZ TAMARA LEONTINA	560003	220	0	220	120	120	0	5,88	6,252	Regular
CUARTO AÑO (221 a 320 Créd. Acum.)	(*) 1	02623064 VILLOUTA CASSINELLI ALEJANDRA DEL PILAR	560003	279	0	279	100	100	0	6,66	6,660	Regular

MATRÍCULA DE HONOR POR PROMOCIÓN. AÑO 2008.

CARRERA : GEOGRAFÍA
DURACIÓN : 10 SEMESTRES
PROMOCIONES A ASIGNAR : 4

PROMOCIÓN		NÚMERO DE ALUMNO	NOMBRE DEL ALUMNO	CURR.	CRÉDITOS ACUMULADOS			CRÉDITOS AÑO 2007			PPA 2007	PUNTAJE MATRÍCULA DE HONOR	SITUACIÓN ACADÉMICA ASIGNACIÓN
					Aprobados	Conval.	Totales	Inscritos	Aprobados	Notas Incompletas o pendientes			
SEGUNDO AÑO (70 a 120 Créd. Acum.)	(*)	1 0762512J	ALTAMIRANO ESTAY PAULA MAGDALENA	570003	100	0	100	100	100	0	5,57	5,570	Regular
TERCER AÑO (121 a 220 Créd. Acum.)	(*)	1 06624839	TAMBURINI GONZALEZ LORETO	570003	195	0	195	105	105	0	5,62	5,716	Regular
CUARTO AÑO (221 a 320 Créd. Acum.)	(*)	1 0562472J	TOBAR NAVARRO PABLO MATIAS	570003	300	0	300	110	110	0	5,51	5,687	Regular
QUINTO AÑO (321 a 420 Créd. Acum.)	(*)	1 04220846	GUIJON BUSCHMANN RODRIGO	570003	310	110	420	110	110	0	6,08	6,278	Regular

CARRERA : LICENCIATURA EN CIENCIA POLÍTICA
DURACIÓN : 6 SEMESTRES
PROMOCIONES A ASIGNAR : 2

PROMOCIÓN		NÚMERO DE ALUMNO	NOMBRE DEL ALUMNO	CURR.	CRÉDITOS ACUMULADOS			CRÉDITOS AÑO 2007			PPA 2007	PUNTAJE MATRÍCULA DE HONOR	SITUACIÓN ACADÉMICA ASIGNACIÓN
					Aprobados	Conval.	Totales	Inscritos	Aprobados	Notas Incompletas o pendientes			
SEGUNDO AÑO (70 a 120 Créd. Acum.)	(*)	1 0762638J	SALAS RAMOS VALENTINA PAZ	450002	100	0	100	100	100	0	6,31	6,310	Regular
TERCER AÑO (121 a 220 Créd. Acum.)	(*)	1 06221106	LEON ARZICH LUIS ANTONIO	450002	150	70	220	100	100	0	6,47	6,470	Regular

MATRÍCULA DE HONOR POR PROMOCIÓN. AÑO 2008.

CARRERA : LICENCIATURA EN LETRAS M/LINGÜÍSTICA Y LITERATURA HISPÁNICAS
DURACIÓN : 8 SEMESTRES
PROMOCIONES A ASIGNAR : 3

PROMOCIÓN		NÚMERO DE ALUMNO	NOMBRE DEL ALUMNO	CURR.	CRÉDITOS ACUMULADOS			CRÉDITOS AÑO 2007			PPA 2007	PUNTAJE MATRÍCULA DE HONOR	SITUACIÓN ACADÉMICA ASIGNACIÓN
					Aprobados	Conval.	Totales	Inscritos	Aprobados	Notas Incompletas o pendientes			
SEGUNDO AÑO (70 a 120 Créd. Acum.)	(*)	1 07605838	ALBORNOZ FARIÑA IGNACIO NICOLAS	641001	100	0	100	100	100	0	6,17	6,170	Regular
TERCER AÑO (121 a 220 Créd. Acum.)	(*)	1 06606342	TORO FRANCO FELIPE ESTEBAN	641001	200	0	200	100	100	0	6,62	6,620	Regular
CUARTO AÑO (221 a 320 Créd. Acum.)	(*)	1 05606276	NOVOA BRAVO ASTRID CAROLINA	641001	300	0	300	100	100	0	6,43	6,430	Regular

CARRERA : LICENCIATURA EN LETRAS M/LINGÜÍSTICA Y LITERATURA INGLESAS
DURACIÓN : 8 SEMESTRES
PROMOCIONES A ASIGNAR : 3

PROMOCIÓN		NÚMERO DE ALUMNO	NOMBRE DEL ALUMNO	CURR.	CRÉDITOS ACUMULADOS			CRÉDITOS AÑO 2007			PPA 2007	PUNTAJE MATRÍCULA DE HONOR	SITUACIÓN ACADÉMICA ASIGNACIÓN
					Aprobados	Conval.	Totales	Inscritos	Aprobados	Notas Incompletas o pendientes			
SEGUNDO AÑO (70 a 120 Créd. Acum.)	(*)	1 07125801	RENGIFO OTTONE BEATRIZ DE LOS ANGELES	641301	100	0	100	100	100	0	6,11	6,110	Regular
TERCER AÑO (121 a 220 Créd. Acum.)	(*)	1 06606873	HEPP MERINO MARIA JOSE	641301	208	0	208	110	110	0	6,13	6,325	Regular
CUARTO AÑO (221 a 320 Créd. Acum.)	(*)	1 03609561	DIAZ KLAASSEN FRANCISCO JOSE	641301	319	0	319	108	108	0	5,75	5,896	Regular

MATRÍCULA DE HONOR POR PROMOCIÓN. AÑO 2008.

FACULTAD : ARQUITECTURA DISEÑO Y ESTUDIOS URBANOS
CARRERA : DISEÑO
DURACIÓN : 9 SEMESTRES
PROMOCIONES A ASIGNAR : 4

PROMOCIÓN		NÚMERO DE ALUMNO	NOMBRE DEL ALUMNO	CURR.	CRÉDITOS ACUMULADOS			CRÉDITOS AÑO 2007			PPA 2007	PUNTAJE MATRÍCULA DE HONOR	SITUACIÓN ACADÉMICA ASIGNACIÓN
					Aprobados	Conval.	Totales	Inscritos	Aprobados	Notas Incompletas o pendientes			
SEGUNDO AÑO (70 a 120 Créd. Acum.)	(*)	1 07605226	KARZULOVIC HERMANSEN POLINKA	590001	195	0	195	110	110	0	6,06	6,055	Regular
TERCER AÑO (121 a 220 Créd. Acum.)	(*)	1 06604943	HERNANDEZ WILSON MARIA CRISTINA	590001	95	0	95	95	95	0	5,29	5,200	Regular
CUARTO AÑO (221 a 320 Créd. Acum.)	(*)	1 0563878J	LARRAIN EYZAGUIRRE ANTONIA	590001	303	0	303	110	110	0	5,93	6,119	Regular
QUINTO AÑO (321 a 420 Créd. Acum.)	(*)	1 04604717	FIGUEROA CALMELS MARIA BERNARDITA	590001	429	5	434	116	116	0	6,53	6,864	Regular

FACULTAD : ARQUITECTURA DISEÑO Y ESTUDIOS URBANOS
CARRERA : ARQUITECTURA
DURACIÓN : 12 SEMESTRES
PROMOCIONES A ASIGNAR : 4

PROMOCIÓN		NÚMERO DE ALUMNO	NOMBRE DEL ALUMNO	CURR.	CRÉDITOS ACUMULADOS			CRÉDITOS AÑO 2007			PPA 2007	PUNTAJE MATRÍCULA DE HONOR	SITUACIÓN ACADÉMICA ASIGNACIÓN
					Aprobados	Conval.	Totales	Inscritos	Aprobados	Notas Incompletas o pendientes			
SEGUNDO AÑO (70 a 120 Créd. Acum.)	(*)	1 07603487	URZUA SOLER MAURICIO JOSE	940002	110	0	110	110	110	0	6,30	6,508	Regular
TERCER AÑO (121 a 220 Créd. Acum.)	(*)	1 06602908	BESOMI TERRAZAS MAGDALENA	940002	205	0	205	95	95	0	6,05	5,945	Regular
CUARTO AÑO (221 a 320 Créd. Acum.)	(*)	1 05602769	HEVIA GARCIA GUILLERMO JULIO	940002	289	0	289	90	90	0	6,51	6,281	Regular
QUINTO AÑO (321 a 420 Créd. Acum.)	(*)	1 04602935	UGARTE ALAMOS JUAN JOSE	940002	387	0	387	100	100	0	6,02	6,020	Regular

MATRÍCULA DE HONOR POR PROMOCIÓN. AÑO 2008.

SEDE : VILLARRICA
 CARRERA : EDUCACIÓN GENERAL BÁSICA
 DURACIÓN : 9 SEMESTRES
 PROMOCIONES A ASIGNAR : 4

PROMOCIÓN	NÚMERO DE ALUMNO	NOMBRE DEL ALUMNO	CURR.	CRÉDITOS ACUMULADOS			CRÉDITOS AÑO 2007			PPA 2007	PUNTAJE MATRÍCULA DE HONOR	SITUACIÓN ACADÉMICA ASIGNACIÓN
				Aprobados	Conval.	Totales	Inscritos	Aprobados	Notas Incompletas o pendientes			
SEGUNDO AÑO (70 a 120 Créd. Acum.)	(*) 1 07639864	CORTES RODRIGUEZ JIMENA PAOLA	210101	114	0	114	114	114	0	6,21	6,490	Regular
TERCER AÑO (121 a 220 Créd. Acum.)	(*) 1 06130097	NAHUELPAN NAHUELPAN PAMELA ANDREA	210101	218	0	218	110	110	0	5,72	5,905	Regular
CUARTO AÑO (221 a 320 Créd. Acum.)	(*) 1 06637655	HUENULEF MANQUECOY CECILIA VALESKA	210101	226	0	226	116	116	0	6,25	6,565	Regular
(#) QUINTO AÑO (321 a 420 Créd. Acum.)	(*) 1 0563752J	MONTANARES CALDERON RODRIGO FILEMON	210101	348	0	348	130	130	0	6,30	6,881	Regular

(#) En esta promoción, el alumno designado deberá estar cursando una mención de la carrera.

III. MONSEÑOR JOAQUÍN LARRAÍN GANDARILLAS

Análisis

Un total de 11 alumnos recién egresados de la Enseñanza media obtuvieron los mejores promedios PSU a nivel nacional, de estos, 6 alumnos se matricularon en la UC, obteniendo el premio Monseñor Joaquín Larraín Gandarillas otorgado por primera vez este año. El 50% ingresó a la carrera de Ingeniería, el 33% ingresó a la carrera de Derecho y finalmente el 17% ingresó a la carrera de Medicina.

AÑO	CARRERAS							
	DERECHO		INGENIERÍA		MEDICINA		TOTAL	
	N	%	N	%	N	%	N	%
2008	2	33%	3	50%	1	17%	6	100%

**PREMIO MONSEÑOR JOAQUÍN LARRAÍN GANDARILLAS.
AÑO 2008.**

FACULTAD : INGENIERÍA
CARRERA : INGENIERÍA CIVIL

RUT	DV	NOMBRE DEL ALUMNO	PUNTAJE DE SELECCIÓN	BATERIA DE SELECCIÓN				
				PSU			Pruebas Optativas	
				L y C	Matem.	Prom.	H y CS.	Ciencias
17270865	K	ABURTO MARCHANT CAMILO IGNACIO	810,80	842	850	846,00		703
16979587	8	VELASQUEZ NAHMIAS MARIA YAEL	789,20	820	850	835,00		688
16978465	5	ZUNINO SOMMARIVA FRANCO ALBERTO	820,00	842	828	835,00		824

FACULTAD : MEDICINA
CARRERA : MEDICINA

RUT	DV	NOMBRE DEL ALUMNO	PUNTAJE DE SELECCIÓN	BATERIA DE SELECCIÓN				
				PSU			Pruebas Optativas	
				L y C	Matem.	Prom.	H y CS.	Ciencias
17267840	8	ALAMOS CORREA MARIA JOSE	819,50	820	850	835,00	691	810

FACULTAD : DERECHO
CARRERA : DERECHO

RUT	DV	NOMBRE DEL ALUMNO	PUNTAJE DE SELECCIÓN	BATERIA DE SELECCIÓN				
				PSU			Pruebas Optativas	
				L y C	Matem.	Prom.	H y CS.	Ciencias
16942293	1	CABEZON OTERO MARIA ANTONIA	802,80	842	850	846,00	744	784
17088870	7	CRUZAT DONOSO RAFAEL	803,70	820	850	835,00	769	658

REGLAMENTO DE MATRICULA DE HONOR

TITULO I DEFINICION Y OBJETIVOS

Art. N°1

Se denomina Matrículas de Honor aquellos premios académicos que constituyen exenciones del pago total o parcial del arancel de matrícula correspondiente, por el período de un año, otorgados a aquellos alumnos regulares de pregrado, que acreditan un excelente rendimiento académico a la época de su ingreso a la Universidad o durante su permanencia en ella, independientemente de su situación socio-económica.

Art. N°2

Las Matrículas de Honor tendrán por finalidad recompensar la excelencia académica de un determinado alumno y estimular, en general, el estudio al interior de la Universidad, así como entre quienes postulan a ingresar a ella provenientes de la enseñanza media.

TITULO II DE SU OTORGAMIENTO

Art. N°3

La Vicerrectoría Académica de la Universidad será el organismo encargado de asignar las Matrículas de Honor.

Art. N°4

La asignación se efectuará sobre la base de criterios y pautas formuladas por la Vicerrectoría Académica, debiendo procurar que se logre la mayor objetividad y que la ponderación de los factores considerados mida sólo excelencia académica.

Asignación
de matrículas
de honor

TITULO III DE LOS BENEFICIARIOS

Art. N°5

Serán beneficiarios de la Matrícula de Honor, durante su primer año, los alumnos provenientes de la Enseñanza Media y matriculados en esta Universidad a través de la Admisión Ordinaria, que hubiesen obtenido el mejor puntaje nacional en cualesquiera de las pruebas de selección universitaria.

Asignación
por mejor
puntaje
nacional

Si quienes hubieran obtenido los mejores puntajes a nivel nacional no se matriculasen en esta Universidad, el premio se considerará desierto.

Art. N°6

Serán asimismo beneficiarios de la Matrícula de Honor, durante su primer año, los alumnos provenientes de la Enseñanza Media y matriculados en esta Universidad a través de la Admisión Ordinaria, que se encuentren situados en los primeros lugares de selección en cada carrera.

Asignación
por más alto
puntaje de
selección,
por carrera

El número de Matrículas de Honor que se asignen anualmente por carrera se determinará dividiendo el número de vacantes por cien y aproximando el resultado al entero superior cuando de este cálculo resulte una fracción igual o superior a 0,5. En todo caso, en todas las carreras se asignará al menos una Matrícula de Honor.

Las Matrículas de Honor que correspondan se asignarán por estricto, orden de puntaje de selección.

Lo anterior, será procedente sólo si los referidos alumnos acreditan un puntaje de ingreso igual o superior a 630 puntos, para la sede regional de Villarrica, e igual o superior a 700 puntos para Santiago.

Toda vez que un alumno que se hubiera hecho merecedor de una de las Matrículas de Honor por puntaje de Selección decidiera no ingresar, o renunciar a la carrera para la cual se había hecho acreedor del premio, la distinción correspondiente se asignará al alumno siguiente que cumpla con los requisitos.

Art. N°7

Del mismo modo, serán beneficiados de la Matrícula de Honor aquellos alumnos que, matriculados en algunas de las carreras de pregrado que dicta esta Universidad, presenten el mayor rendimiento académico de su promoción, durante el año inmediatamente anterior al de su asignación. Para los efectos de la aplicación de esta disposición, la Vicerrectoría Académica establecerá, anualmente, una tabla de equivalencia, que permita definir cada promoción de acuerdo al número total de créditos que se haya aprobado o convalidado desde el inicio de los estudios.

**Asignación
por mayor
rendimiento
académico de
su promoción**

Sin perjuicio de lo anterior, para los alumnos que hubiesen ingresado a través de algunos de los Ciclos Básicos, la competencia se mantendrá entre todos los alumnos provenientes de dicho Ciclo, incluso al ser transferidos a los Ciclos Terminales correspondientes, otorgándose el premio a quien presente el mejor rendimiento académico con independencia del Ciclo Terminal en que se encuentre.

En caso de producirse, entre dos o más alumnos, una igualdad en los índices de rendimiento especificados en el Art. 13° del presente Reglamento, se procederá a dirimir dicha igualdad sobre la base de nuevos antecedentes que, en su oportunidad, solicitará y ponderará la Vicerrectoría Académica.

Lo anterior, será procedente sólo si los alumnos designados como mejores hubiesen cumplido, durante su estadía en la Universidad, con las obligaciones de respetar a las autoridades, académicos, estudiantes y funcionarios administrativos de la Corporación; tratar con cuidado razonable los bienes de la Universidad, como asimismo no haber desarrollado actividades contrarias a los principios de la iglesia o de la Universidad, o reñidas con lo que dispone las leyes, los Estatutos Generales de la Corporación y los reglamentos de ésta.

TITULO IV

DE LOS CRITERIOS EN EL OTORGAMIENTO DE LA MATRICULA DE HONOR

Art. N° 8

Será el Vicerrector Académico, o quien lo represente, la autoridad competente para asignar la Matrícula de Honor. Para ello, solicitará al Director de Admisión y Registros Académicos

la información necesaria. De la misma forma, deberá requerir de otras instancias universitarias los antecedentes adicionales que estime conveniente considerar. No obstante lo anterior, en el caso de las Matrículas de Honor por Promoción, deberá solicitar la opinión del Decano respectivo según se establece en el presente Reglamento.

Art. N° 9

Para los efectos de asignación de las Matrículas de Honor por Prueba de Selección y por el Puntaje de Ingreso, se considerará sólo aquellas carreras de pregrado cuyos alumnos hayan ingresado mediante la vía de Admisión Ordinaria.

En el caso de las Matrículas de Honor por Promoción, se considerará además las otras vías de ingreso contempladas en el Reglamento de Admisión a la Pontificia Universidad Católica de Chile.

Párrafo N° 1: Matrícula de Honor por Prueba de Selección

Art. N° 10

Serán requisitos indispensables para hacerse merecedor de la Matrícula de Honor por Prueba de Selección:

- a) Haber obtenido el mejor puntaje nacional en algunas de las pruebas de selección Universitaria;
- b) Pertenecer a la promoción recién egresada de la Enseñanza Media;
- c) Ingresar a la Universidad mediante la vía de Admisión Ordinaria;
- d) Estar matriculado en cualquiera de las carreras de pregrado que ofrece la Pontificia Universidad Católica de Chile, y
- e) Estar ubicado en el 10% de los mejores alumnos seleccionados en la carrera a la cual ingresa.
- f) Asimismo, serán merecedores de la Matrícula de Honor por Prueba de Selección aquellos alumnos que, cumpliendo con los requisitos establecidos en las letras b), c) y d) del presente artículo, hubieran obtenido un promedio en las pruebas de selección universitaria de Lenguaje y Comunicación y de matemáticas igual o superior a los 800 puntos.
- g) Podrán optar a la Matrícula de Honor por el 100% del arancel del primer año de su carrera aquellos alumnos que cumplan con los requisitos establecidos en la letra f) del presente artículo y que acrediten ante el Departamento de Asistencia Socioeconómica de la Universidad provenir de un grupo familiar con ingresos iguales o inferiores a los que para estos efectos determine anualmente la Universidad.

Requisitos

Párrafo N° 2: Matrícula de Honor por Puntaje de Selección

Art. N° 11

Serán requisitos indispensables para hacerse merecedor de la Matrícula de Honor por Puntaje de Selección:

- a) Haber obtenido un puntaje de selección en aquella carrera en la cual se ha matriculado, acorde con lo establecido en el Art. 6° del presente Reglamento;
- b) Pertenecer a la promoción recién egresada de la Enseñanza Media;
- c) Ingresar a la Universidad mediante la vía de Admisión Ordinaria, y
- d) Estar matriculado en algunas de las carreras de pregrado que imparte esta Universidad.

En caso de que el alumno obtuviere la Matrícula de Honor por Prueba de Selección y le correspondiera además dicho premio por Puntaje de Selección, para efectos de la asignación primará el hecho de estar entre los primeros seleccionados a la carrera a la cual ingresó y por lo tanto le corresponderá el premio sólo por este concepto.

Requisitos

Art. N° 12

En aquellas carreras que requieren pruebas especiales de admisión, el proceso de asignación de este premio contemplará sólo los puntajes de selección definitivos, obtenidos luego de la rendición de dichas pruebas.

Párrafo N° 3: Matrícula de Honor por Promoción

Art. N° 13

Serán requisitos indispensables para obtener la Matrícula de Honor por Promoción:

Requisitos

- a) Ser alumno regular de alguna de las carreras de pregrado que dicta la Universidad;
- b) Haber inscrito los créditos exigidos en la secuencia curricular aprobado por la Vicerrectoría Académica para el año inicial de la carrera o, al menos 90 créditos en el año inmediatamente anterior, si se cursa una sola carrera, o bien, si se trata de un alumno que cursa carreras paralelas, un mínimo de 120 créditos anuales en conjunto en ambas carreras, y
- c) Haber obtenido durante el año inmediatamente anterior al de la asignación del premio, el mejor rendimiento académico de su promoción, de acuerdo a la definición que de ésta establezca, en su oportunidad, la Vicerrectoría Académica. Se considerará entre los factores para determinar la excelencia académica al menos lo siguiente:
 - Promedio ponderado anual que considere los dos períodos académicos lectivos inmediatamente anteriores, el que deberá ser igual o superior a 5,0 (cinco).
 - Número de créditos aprobados que considere los dos períodos académicos lectivos inmediatamente anteriores.
 - Porcentaje de aprobación. Este deberá ser del 100% de los créditos inscritos durante los dos períodos académicos lectivos inmediatamente anteriores.

Art. N° 14

Si un determinado alumno registra alguna calificación pendiente, como consecuencia de un hecho propio, no podrá optar a recibir dicha Matrícula. Si por el contrario, dicha calificación quedó pendiente como consecuencia de la estructura de su programa de estudios podrá optar al referido beneficio.

Art. N° 15

Estará impedido para optar a recibir la Matrícula de Honor el alumno que hubiere suspendido o anulado estudios, por cualquier causal, durante uno de los dos períodos académicos considerados para efectos del otorgamiento del premio.

**Restricciones
para optar a
Matrícula de
Honor**

Art. N° 16

Sólo podrán optar a esta Matrícula las promociones que tengan cinco o más alumnos. No obstante ello, podrá optar una determinada promoción con menos de cinco alumnos si se acredita que, la época de ingreso de la misma, los alumnos efectivamente matriculados en la carrera fueron inferior a cinco.

En el caso de generarse promociones con cinco alumnos o menos como consecuencia de la admisión especial directa a algunos de los tres primeros años de un Ciclo Terminal, dichos alumnos deberán ser incorporados a la promoción del Ciclo Básico correspondiente para efectos de la asignación de Matrículas de Honor.

Art. N° 17

Sólo se otorgará este premio al número de promociones que representen el programa regular de la carrera, de acuerdo con los años que deben durar los estudios.

En ningún caso se asignará más de una Matrícula de Honor en cada promoción de cada carrera.

Art. N° 18

La Vicerrectoría Académica tendrá competencia para determinar qué alumnos serán distinguidos con este premio y presentará por escrito a cada Decano el nombre de dichos alumnos, como asimismo, de los dos que lo sigan en orden decreciente en materia de excelencia académica.

El Decano respectivo deberá, dentro de un plazo de cinco días, ratificar por escrito la asignación realizada por la Vicerrectoría Académica, o bien formular las observaciones que estime convenientes.

En caso de no producirse mutuo acuerdo, será el Vicerrector Académico de la Universidad quien, en definitiva, dirima aquellos casos en que no exista acuerdo.

TITULO V DE LA PERDIDA DE MATRICULA DE HONOR

Art. N° 19

Serán causales de pérdida de la Matrícula de Honor:

- a) El traslado de carrera o Sede;
- b) La pérdida de la calidad de alumno regular, aún cuando conserve su derecho a renovar matrícula, y
- c) El no cumplimiento de lo establecido en el inciso 4° del Art. N°7 del presente reglamento.

TITULO VI DISPOSICIONES FINALES

Art. N° 20

La Matrícula de Honor constituye un derecho irrenunciable para quien se ha hecho merecedor de ella.

Art. N° 21

Las disposiciones contenidas en el presente Reglamento se aplicarán en la Sede Regional Villarrica de la Universidad, con las adecuaciones a que hubiere lugar cuando corresponda.

Art. N° 22

Los casos especiales y situaciones no previstas en el presente Reglamento, serán resueltas por el Vicerrector Académico o por quien éste designe al efecto.

REGLAMENTO DEL PREMIO MONSEÑOR JOAQUÍN LARRAÍN GANDARILLAS

TITULO I

DEFINICION Y OBJETIVOS

Art. 1°

El Reglamento del Premio Monseñor Joaquín Larraín Gandarillas es el conjunto de normas que regulan los deberes y derechos de los beneficiarios de este Premio.

Art. 2°

El Premio Monseñor Joaquín Larraín Gandarillas es un beneficio que la Pontificia Universidad Católica de Chile asigna anualmente a los alumnos de excelencia académica que se matriculan en nuestra Universidad y se ha denominado así en honor al que fuera nuestro primer Rector, el destacado educador y hombre público Monseñor Joaquín Larraín Gandarillas. Este Premio consiste en la exención de un porcentaje del pago del arancel anual de la carrera en la que se matricule el alumno, por un período máximo equivalente a la duración oficial de dicha carrera y, siempre y cuando el beneficiario cumpla con los requisitos de mantención que se establezcan para este beneficio.

TITULO II

DE SU OTORGAMIENTO

Art. 3°

La asignación del Premio Monseñor Joaquín Larraín Gandarillas se efectuará sobre la base de criterios y pautas fijados anualmente por el Comité Directivo de Rectoría. Será, asimismo, este organismo quien determinará anualmente la cantidad de premios a entregar.

Art. 4°

La Vicerrectoría Académica, a través de su programa de difusión a los postulantes, será responsable de las actividades relacionadas con la difusión de este beneficio a la opinión pública, como asimismo de su asignación y la entrega del certificado que da cuenta del Premio a los beneficiados y su comunicación a la prensa, velando por el cumplimiento de los criterios y pautas que determine el Comité Directivo de Rectoría.

Art. 5°

La Vicerrectoría de Asuntos Económicos y Administrativos, a través del Departamento de Asistencia Socioeconómica (DASE), será el organismo encargado del seguimiento y verificación del cumplimiento de los requisitos para la mantención del Premio, velando por el cumplimiento de los criterios y pautas que determine el Comité Directivo de Rectoría.

TITULO III

CRITERIOS DE OTORGAMIENTO

Art. 6°

La postulación al Premio Monseñor Joaquín Larraín Gandarillas es automática para todos aquellos alumnos que cumplan con los requisitos que anualmente determine el Comité Directivo de Rectoría, los que para el primer año de asignación serán:

- a) Ser chileno;
- b) Haber egresado de la Enseñanza Media el año inmediatamente anterior al de su ingreso a la Pontificia Universidad Católica de Chile;
- c) Haber obtenido un puntaje en las pruebas de selección universitaria que lo ubique dentro de los diez mejores puntajes a nivel nacional al considerar el promedio entre las pruebas de Lenguaje y Comunicación y la de Matemáticas;
- d) Ingresar vía admisión ordinaria a la Pontificia Universidad Católica de Chile a algunos de sus programas de pregrado.

Art. 7°

Una vez publicados los resultados de las pruebas de selección universitaria se dará a conocer la nómina de premiados en la Casa Central de la Pontificia Universidad Católica de Chile.

TITULO IV

DE LOS BENEFICIARIOS

Art. 8°

Los alumnos favorecidos con el Premio Monseñor Joaquín Larraín Gandarillas tienen los mismos derechos y obligaciones que el resto de los alumnos de la Pontificia Universidad Católica de Chile y se encuentran sujetos a las mismas normas reglamentarias, salvo en aquellas situaciones expresamente indicadas en este Reglamento.

Art. 9°

El alumno favorecido con el Premio Monseñor Joaquín Larraín Gandarillas se obliga a informar al Departamento de Asistencia Socioeconómica (DASE) el hecho de haber obtenido algún beneficio externo que financie a través de una beca, en parte o totalmente, su arancel de matrícula en esta Universidad. Para todos los efectos, dicho beneficio se considera irrenunciable por parte del alumno.

No obstante lo anterior, si el beneficio externo es otorgado por un tiempo o monto definido, o sujeto a revisión en el futuro, en caso de la pérdida del mismo, el Premio Monseñor Joaquín Larraín Gandarillas cubrirá la parte del arancel de matrícula que le corresponda al alumno favorecido con este Premio.

Art. 10°

El Premio Monseñor Joaquín Larraín Gandarillas sólo será otorgado por el número de períodos académicos correspondientes a la duración efectiva de la carrera respectiva, período que en ningún caso podrá exceder a la duración oficial de la misma que al efecto establezca la Vicerrectoría Académica.

Para efectos del presente Reglamento, se entiende como duración efectiva de la carrera el total de los períodos académicos normales efectivamente cursados y/o anulados por el alumno, no considerándose para dicho cálculo los que hubiera suspendido por razones académicas o de salud en virtud de lo que establece el Reglamento del Alumno de Pregrado.

Art. 11°

Los alumnos no podrán seguir en forma simultánea en la Pontificia Universidad Católica de Chile una segunda carrera exenta de pago mientras se encuentren haciendo uso del beneficio de rebaja en el pago del arancel de matrícula que les otorga el Premio Monseñor Joaquín Larraín Gandarillas.

Art. 12°

Los alumnos beneficiados con el Premio Monseñor Joaquín Larraín Gandarillas que suspendan o anulen sus estudios por uno o más períodos académicos, en virtud del derecho que les confiere el Reglamento del Alumno de Pregrado, no pierden el beneficio obtenido, restableciéndose el beneficio que le correspondiera en el pago del arancel de matrícula una vez que recuperen su condición de alumno regular.

Art. 13°

Los alumnos beneficiados con el Premio Monseñor Joaquín Larraín Gandarillas interesados en trasladarse de carrera vía Admisión Especial, podrán hacerlo de acuerdo a las normas del Reglamento del Alumno de Pregrado. En todo caso, independientemente de la duración de la nueva carrera, no se incrementará el número máximo de períodos académicos con el beneficio de rebaja en el pago que le queden por cursar de los otorgados originalmente, en virtud del Premio Monseñor Joaquín Larraín Gandarillas.

Art. 14°

Si un alumno beneficiado por el Premio Monseñor Joaquín Larraín Gandarillas egresa y no obtiene el título o grado correspondiente dentro del plazo establecido para ello en el Reglamento del Alumno de Pregrado, teniendo por lo tanto que cumplir con exigencias académicas de reposición, el tiempo que demore en cumplir dichas exigencias no será financiado por este Premio y será de cargo del alumno.

Art. 15°

Todo beneficiario del Premio Monseñor Joaquín Larraín Gandarillas que hubiere egresado de una determinada carrera y desee iniciar otra en la Pontificia Universidad Católica de Chile, no percibirá el beneficio correspondiente a este Premio por la nueva carrera o programa en la que se matricule.

No obstante lo señalado anteriormente, los alumnos que ingresen a un Programa de Bachillerato en la Pontificia Universidad Católica de Chile mantendrán la rebaja en el pago del arancel de matrícula, en virtud del Premio Monseñor Joaquín Larraín Gandarillas, para la carrera terminal que curse a continuación de dicho programa. En todo caso, el número máximo de períodos académicos en que podrán hacer uso de este beneficio no podrá exceder a la duración oficial de la carrera terminal que escoja más el equivalente a la mitad de la duración oficial del programa de Bachillerato. Asimismo, a los alumnos que egresen de alguna licenciatura e ingresen a alguno de los programas de especialización profesional, en el período académico siguiente al término de dicha Licenciatura, se les mantendrá el beneficio en forma adicional durante la duración oficial de ese programa.

TITULO V

DE LA PÉRDIDA DEL BENEFICIO

Art. 16°

Serán causales de pérdida del Premio a la Excelencia Académica Monseñor Joaquín Larraín Gandarillas:

- a) La pérdida de la calidad de alumno de la Pontificia Universidad Católica de Chile;
- b) El haber sido eliminado de la Universidad por rendimiento académico, el haber renunciado o abandonado la carrera o la Universidad por cualquier causa;
- c) El haber suspendido o anulado algún período académico, de acuerdo a la normativa del Reglamento del Alumno de Pregrado. En este caso el beneficio sólo se suspenderá por el tiempo que dure la suspensión o anulación de estudios;
- d) El haber sido sancionado de conformidad con el Reglamento sobre la Responsabilidad Académica y Disciplinaria de los Miembros de la Comunidad Universitaria, con expulsión o suspensión de las actividades académicas;

- e) El no respetar los Principios Generales de la Universidad, sus Estatutos y Reglamentos;
- f) El no observar el debido respeto con todos los integrantes de la comunidad universitaria, así como no velar por la integridad de todos los bienes de la Universitaria;
- g) El no cumplimiento de los requisitos de mantención del premio que para estos efectos fije el Comité Directivo de Rectoría.

TITULO VI

DISPOSICIONES GENERALES

Art. 17°

Para los efectos de este Reglamento, se entenderá como «arancel de matrícula» el monto total del arancel de la carrera, correspondiente a períodos académicos ordinarios o de la temporada académica de verano (TAV), determinados cada año por Decreto de Rectoría.

Art. 18°

Los requisitos para acceder y mantener el Premio Monseñor Joaquín Larraín Gandarillas que fije anualmente el Comité Directivo de Rectoría se establecerán mediante Resolución de la Vicerrectoría de Asuntos Económicos y Administrativos.

No obstante lo anterior, la primera promoción de beneficiarios de este Premio, tendrán deberán tener un porcentaje de avance curricular acumulado mínimo como requisito de mantención en forma total o parcial del Premio, según se establece a continuación:

- Para la mantención del cien por ciento de rebaja arancelaria, los beneficiarios del Premio deberán tener un avance curricular acumulado del cien por ciento.
- Se aplicará una rebaja arancelaria de un setenta por ciento a los beneficiarios de este Premio que tengan un avance curricular acumulado menor a cien por ciento y mayor o igual al ochenta y cinco por ciento.
- Se aplicará una rebaja arancelaria equivalente al cincuenta por ciento a los beneficiarios de este Premio que tengan un avance curricular acumulado menor al ochenta y cinco por ciento y mayor o igual al setenta por ciento.
- Aquellos beneficiarios que tengan un avance curricular acumulado menor al setenta por ciento, perderán el beneficio de rebaja arancelaria establecido en este Premio.

La verificación de cumplimiento de los requisitos de avance curricular acumulado se realizará al término del segundo semestre efectivamente cursado por el beneficiario del Premio y de ahí en adelante en forma semestral.

Para efectos del presente reglamento se entiende por avance curricular acumulado la relación entre el total de los créditos aprobados versus el total de los créditos inscritos por el beneficiario del Premio medidos al momento de la verificación del cumplimiento del requisito.

Art. 19°

Las situaciones no previstas en el presente Reglamento, serán resueltas mediante Resolución dictada al efecto por el Vicerrector de Asuntos Económicos y Administrativos.