

W
E
R
O
F
N
I



PONTIFICIA UNIVERSIDAD CATÓLICA DE CHILE
VICERRECTORÍA ACADÉMICA
DIRECCIÓN DE SERVICIOS Y REGISTROS DOCENTES

MATRÍCULA DE HONOR

AÑO 2007

Documento de Trabajo
Circulación Restringida

MAYO DE 2007

I. INTRODUCCIÓN

Desde 1981 la Pontificia Universidad Católica de Chile otorga el premio Matrícula de Honor a sus alumnos regulares de pregrado que han demostrado excelencia académica en el ingreso de la carrera, así como también, durante sus estudios en ella. Este beneficio consiste en la exención parcial del arancel anual de matrícula y un diploma, que certifica la adjudicación del premio.

El presente documento da a conocer el procedimiento de asignación del premio Matrícula de Honor 2007

En el período 1981-1996, el premio se asignaba y se entregaba en un mismo proceso. Con esto los alumnos podían acceder inmediatamente al beneficio y obtener el descuento reglamentario, del 50% en el arancel de matrícula. Sin embargo, en el período 1997-1999 se produjo un cambio en el procedimiento de entrega del beneficio, estableciéndose como requisito la formalización de éste, por parte de los alumnos favorecidos. A partir del año 2000, se vuelve nuevamente a otorgar en forma automática sin que el alumno formalice dicho beneficio.

El premio Matrícula de Honor se otorga por diferentes conceptos:

- **MATRÍCULA DE HONOR POR PUNTAJE NACIONAL:** Se hacen acreedores a este premio, los alumnos recién egresados de la enseñanza media, que ingresan vía admisión ordinaria a nuestra universidad, habiendo obtenido uno o más puntajes nacionales en alguna de las pruebas aplicadas en el proceso de admisión a las Universidades Chilenas y que además se encuentren en el 10% superior del listado de selección.
- **MATRÍCULA DE HONOR POR PROMEDIO PSU:** Se hacen acreedores a este premio, los alumnos recién egresados de la enseñanza media, que ingresan vía admisión ordinaria a nuestra universidad y que obtienen un promedio PSU (promedio pruebas Lenguaje y comunicación y Matemáticas), mayor o igual a 800 puntos.
- **MATRÍCULA DE HONOR POR PUNTAJE DE SELECCIÓN:** Se hacen acreedores a este premio, los alumnos recién egresados de la enseñanza media, que ingresan vía admisión ordinaria a nuestra universidad y que presentan los mejores puntajes de selección a las carreras de su preferencia.
- **MATRÍCULA DE HONOR POR PROMOCIÓN:** Esta destinada a los estudiantes antiguos que han demostrado excelencia académica en sus estudios.
La Matrícula de Honor por Promoción se asigna de acuerdo a un indicador que mide el rendimiento académico de los alumnos. Para ello se toman en consideración los siguientes parámetros:
 1. *Promedio Ponderado Anual*, que considera los dos períodos académicos inmediatamente anteriores. Este promedio deberá ser igual o superior a 5.0 (cinco).
 2. *Número de créditos aprobados*, que considera los dos períodos académicos inmediatamente anteriores

3. *Porcentaje de Aprobación.* Obligatoriamente, el porcentaje de aprobación debe ser del 100% de los créditos inscritos durante los dos períodos académicos inmediatamente precedentes.

La decisión final de ratificar a los designados por la Dirección de Admisión y Registros Académicos, a nombre de la Vicerrectoría Académica, es asumida por las diferentes Facultades y el Programa de Bachillerato.

Este documento, comprende varias estadísticas y listados anuales, además de información comparativa histórica y el Reglamento de Matrícula de Honor vigente (Decreto de Rectoría N°143 del 21 de Junio de 2004).

En el presente informe, no se incluyen los antecedentes financieros de la entrega de Matrículas de Honor.

El monto del premio otorgado, fue del 50% del arancel anual de matrícula correspondiente a su carrera. Excepcionalmente, este año se entregó un 100% del arancel anual, a los alumnos premiados por promedio PSU igual o mayor a 800 puntos, que demostraban un ingreso familiar igual o menor a un \$1.000.0000.

FUENTES DE INFORMACIÓN Y FECHA DE LECTURA DE DATOS

Fuente : Bases de datos Dirección de Servicios y Registros Docentes
Fecha de Lectura : Enero de 2007

II. ANÁLISIS

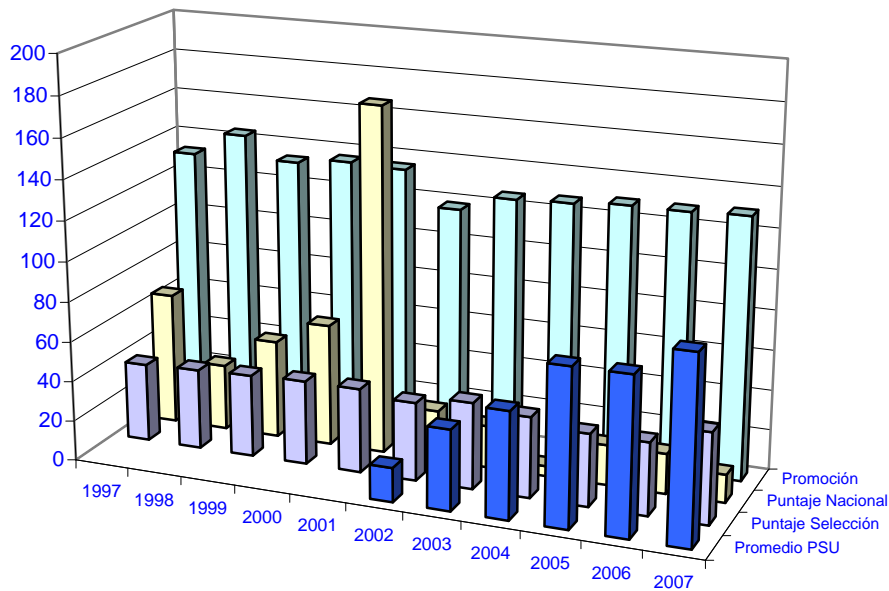
1. Total Universidad

Un total de 281 alumnos fueron premiados con Matrícula de Honor en este año 2007. De estos el 46% corresponde a matrícula de honor por promoción, el 33% a puntajes promedio PSU mayor o igual a 800 puntos, el 16% a puntajes de selección, y el 5% restante a puntajes nacionales.

AÑO	PREMIADOS CON MATRÍCULA DE HONOR									
	NÚMERO DE ALUMNOS					PORCENTAJE				
	Puntaje Nacional	Promedio PSU mayor o igual a 800 puntos	Puntaje Selección	Promoción	Total	Puntaje Nacional	Promedio PSU mayor o igual a 800 puntos	Puntaje Selección	Promoción	Total
1995	26		32	131	189	14%		17%	69%	100%
1996	37		36	134	207	18%		17%	65%	100%
1997	66		39	132	237	28%		16%	56%	100%
1998	33		40	144	217	15%		18%	66%	100%
1999	49		41	133	223	22%		18%	60%	100%
2000	61		42	136	239	26%		18%	57%	100%
2001	173		42	135	350	49%		12%	39%	100%
2002	25	17	39	118	199	13%	9%	20%	59%	100%
2003 (*)	21	40	43	126	230	9%	17%	19%	55%	100%
2004	5	53	40	127	225	2%	24%	18%	56%	100%
2005	20	78	36	129	263	8%	30%	14%	49%	100%
2006	16	113	40	130	299	5%	38%	13%	43%	100%
2007	14	92	45	130	281	5%	33%	16%	46%	100%

Nota : (*) A partir del año 2003 se incorpora en estas estadísticas, la matrícula de honor de la sede de Villarrica

Número de alumnos premiados con Matrícula de Honor



2. Becas según categoría de Matrícula de Honor

A. Puntajes Nacionales		NÚMERO	PORCENTAJE
<i>Pruebas de Selección</i>	<i>Puntajes</i>		
Prueba de Lenguaje y Comunicación	850	1	7,1%
Prueba de Matemáticas	850	13	92,9%
Prueba de Historia y Cs Sociales	850	0	0%
Prueba de Ciencias	850	0	0%
Total Puntajes Nacionales		14	
Total Alumnos con algún Puntaje Nacional		14	
B. Promedio PSU Mayor o igual a 800 puntos		92	
C. Puntajes de Selección		45	
D. Promoción			
SEGUNDO AÑO [70 a 120 Créd. Acum.]		37	28,5%
TERCER AÑO [121 a 220 Créd. Acum.]		35	26,9%
CUARTO AÑO [221 a 320 Créd. Acum.]		32	24,6%
QUINTO AÑO [321 a 420 Créd. Acum.]		23	17,7%
SEXTO AÑO [421 a 520 Créd. Acum.]		2	1,5%
SÉPTIMO AÑO [521 a más Créd. Acum.]		1	0,8%
Total alumnos Promoción		130	100%
Número de alumnos premiados		281	

A. Puntaje Nacional

A partir del año 2002, la beca por puntaje nacional incorpora un requisito adicional, que es estar ubicado en el 10% superior del listado de selección (ver Decreto de Rectoría N° 3, 4 de enero de 2002). En este año 2007, 14 alumnos fueron premiados.

Las carreras con mayor porcentaje de alumnos becados por Puntaje Nacional son las siguientes: Ingeniería con un 64% (9 alumnos) e Ingeniería Comercial con un 21% (3 alumnos).

B. Promedio PSU

A partir del año 2002, se entrega el premio matrícula de honor, por puntaje promedio PSU mayor o igual a 800 puntos (ver Decreto de Rectoría N° 224, 18 de diciembre de 2002). En este año 2007, un total de 92 alumnos fueron premiados.

Este premio es importante puesto que considera dos pruebas (prueba de Lenguaje-Comunicación y Prueba de matemáticas) en vez de una como el caso del puntaje nacional. Además, nos permite mantener o incluso mejorar el indicador de mejores alumnos (este año de los 100 mejores puntajes PSU que postulan en 1era preferencia válida, obtuvimos un 63%).

Las carreras con mayor porcentaje de alumnos becados por promedio PSU son: Ingeniería 51% (47 alumnos), Medicina con un 29% (27 alumnos), a continuación con un 11% Ingeniería Comercial (11 alumnos).

C. Puntaje de Selección

Este año 2007 se premia a 45 alumnos con esta beca. Según lo establecido en el reglamento, todas las carreras disponen de al menos 1 beca. Estas dependen del número de vacantes ofrecidas en la admisión ordinaria, una cada 100 vacantes ofrecidas. Además los

alumnos deben acreditar un puntaje de ingreso igual o superior a 630 puntos, para la sede regional de Villarrica, e igual o superior a 700 puntos para Santiago.

Las carreras donde se declara desierto el premio son Geografía y Pedagogía General Básica (sede Villarrica).

D. Promoción

A partir del año 2002, la beca de honor por promoción, se modifica en el sentido de establecer rendimientos mínimos para adjudicarse el premio, específicamente, un promedio de notas ponderado anual, igual o superior a 5.0 (ver Resolución de Vicerrectoría Académica N° 52, del 8 de Junio de 2001 y Decreto de Rectoría N° 143 del 21 de Junio de 2004).

Un total de 130 alumnos, fueron premiados este año. El 28% corresponde a la promoción que pasa a segundo año, el 27% a la de tercer año, el 25% a la de cuarto año y el 20% a las promociones restantes.

3. Variación en el tiempo

La variación del número total de alumnos premiados con Matrícula de Honor entre 2006 y 2007 fue un -6%. La mayor variación numérica, corresponde al premio de puntaje de Selección con un 12,5% (de 40 a 45).

La variación promedio en estos 3 últimos años alcanzó un 8,2%, el premio con mayor variación es Puntaje Nacional, con una variación positiva del 89%, luego se observa el promedio PSU (mayor a 800 puntos) con un 24%, el premio por Puntaje de Selección tuvo una variación de un 4,5% y finalmente el premio por promoción con un 0,8 %.

AÑO	PREMIADOS CON MATRÍCULA DE HONOR									
	NÚMERO DE ALUMNOS					VARIACIÓN ANUAL				
	Puntaje Nacional	Promedio PSU mayor o igual a 800 puntos	Puntaje Selección	Promoción	Total	Puntaje Nacional	Promedio PSU mayor o igual a 800 puntos	Puntaje Selección	Promoción	Total
1995	26		32	131	189					
1996	37		36	134	207	42%		12,5%	2,3%	9,5%
1997	66		39	132	237	78%		8,3%	-1,5%	14%
1998	33		40	144	217	-50%		2,6%	9,1%	-8,4%
1999	49		41	133	223	48%		2,5%	-7,6%	2,8%
2000	61		42	136	239	24%		2,4%	2,3%	7,2%
2001	173		42	135	350	184%		0,0%	-0,7%	46%
2002	25	17	39	118	199	-86%		-7,1%	-13%	-43%
2003 (*)	21	40	43	126	230	-16%	135%	10%	6,8%	16%
2004	5	53	40	127	225	-76%	33%	-7,0%	0,8%	-2,2%
2005	20	78	36	129	263	300%	47%	-10,0%	1,6%	17%
2006	16	113	40	130	299	-20%	45%	11,1%	0,8%	14%
2007	14	92	45	130	281	-13%	-19%	12,5%	0,0%	-6%
VARIACIÓN ANUAL PROMEDIO, ÚLTIMOS 3 AÑOS						89%	24%	4,5%	0,8%	8,2%

Nota : (*) A partir del año 2003 se incorpora en estas estadísticas, la matrícula de honor de la sede de Villarrica

4. Unidad Académica

Las Unidades Académicas con mayores y menores porcentajes de alumnos premiados con Matrícula de Honor, son las siguientes:

	MAYORES PORCENTAJES	Número	Porcentaje	MENORES PORCENTAJES	Número	Porcentaje
1	Escuela de Ingeniería	65	23%	Instituto de Estética	1	0%
2	Escuela de Medicina	34	12%	Instituto de Filosofía	2	1%
3	Fac. de Cs. Económicas y Admin.	20	7%	Instituto de Ciencia Política	3	1%
4	Facultad de Química	10	4%	Sede Regional Villarrica	4	1%
5	Facultad de Ciencias Biológicas	10	4%	Instituto de Geografía	4	1%
6	Fac. de Agronomía e Ing. Forestal	10	4%	Escuela de Arte	4	1%
7	Programa de Bachillerato	10	4%	Escuela de Teatro	4	1%
8	Facultad de Educación	10	4%	Facultad de Teología	4	1%
9	Facultad de Física	9	3%	Instituto de Música	4	1%
10	Facultad de Derecho	9	3%			
11	Escuela de Arquitectura	9	3%			

5. Carreras

Las carreras con mayores y menores porcentajes de alumnos premiados con Matrícula de Honor, son las siguientes:

	MAYORES PORCENTAJES	Número	Porcentaje	MENORES PORCENTAJES	Número	Porcentaje
1	Ingeniería Civil	65	22%	Lic. en Estética	1	0%
2	Medicina	34	12%	Lic. en Filosofía	2	1%
3	Ingeniería Comercial	20	7%	Lic. en Ciencia Política	3	1%
4	Agronomía e Ingeniería Forestal	18	6%	Actuación	4	1%
5	Arquitectura	9	3%	Lic. En Música	4	1%
6	Derecho	9	3%	Lic. En Arte	4	1%
7	Psicología	6	2%	Educación de Párvulos	4	1%
8	Educación General Básica	6	2%	Lic. en Física	4	1%
9	Construcción Civil	6	2%	Geografía	4	1%
				Lic. en Letras M/Ling. y Lit. Hispánicas	4	1%
				Lic. en Letras M/Ling. y Lit. Inglesas	4	1%
				Teología	4	1%
				Ecuaci General Básica (Villarrica)	4	1%

CUADRO N°2-A. NÚMERO DE ALUMNOS CON MATRÍCULA DE HONOR, SEGÚN CATEGORÍA. AÑO 2007

FACULTAD	CARRERA	PUNTAJES NACIONALES POR PRUEBA						Promedio PSU mayor o igual a 800 pts	Puntaje de Selección	PROMOCIÓN							Total Becas
		Lenguaje y Comunic.	Matem.	Hist. y Cs. Soc.	Ciencias	TOTAL				2do Año	3er Año	4to Año	5to Año	6to Año	7mo Año	Total	
						Puntajes	Personas										
PUNTAJES		850	850	850	850												
Agronomía e Ingeniería Forestal	AGRONOMÍA											1	1			2	2
	INGENIERÍA FORESTAL											1	1			2	2
	AGRONOMÍA E INGENIERÍA FORESTAL							3	2	1						3	6
Arquitectura, Diseño y Est. Urbanos	ARQUITECTURA		1			1	1	3	1	1	1	1	1			4	9
	DISEÑO								1	1	1	1	1			4	5
Artes	ACTUACIÓN								1	1	1	1				3	4
	LIC. EN MÚSICA								1	1	1	1				3	4
	LIC. EN ARTE								1	1	1	1				3	4
Programa de Bachillerato	BACHILLERATO EN CIENCIAS								3	1	1					2	5
	BACHILLERATO CS SOC. Y HUM.								3	1	1					2	5
Ciencias Biológicas	BIOQUÍMICA								1	1	1	1	1			4	5
	LIC. EN CS BIOLÓGICAS								1	1	1	1	1			4	5
Cs. Económ. y Administrativas	INGENIERÍA COMERCIAL		3			3	3	11	2	1	1	1	1			4	20
Ciencias Sociales	PSICOLOGÍA							1	1	1	1	1	1			4	6
	SOCIOLOGÍA								1	1	1	1	1			4	5
	TRABAJO SOCIAL								1	1	1	1	1			4	5
Comunicaciones	PERIODISMO Y DIRECCIÓN AUDIOVISUAL								1	1	1	1	1			4	5
Derecho	DERECHO							2	3	1	1	1	1			4	9
Educación	EDUCACIÓN DE PÁRVULOS								1	1	1	1				3	4
	EDUCACIÓN GENERAL BÁSICA								2	1	1	1	1			4	6

CUADRO N°2-A. NÚMERO DE ALUMNOS CON MATRÍCULA DE HONOR, SEGÚN CATEGORÍA. AÑO 2007

FACULTAD	CARRERA	PUNTAJES NACIONALES POR PRUEBA						Promedio PSU mayor o igual a 800 pts	Puntaje de Selección	PROMOCIÓN							Total Becas	
		Lenguaje y Comunic.	Matem.	Hist. y Cs. Soc.	Ciencias	TOTAL				2do Año	3er Año	4to Año	5to Año	6to Año	7mo Año	Total		
						Puntajes	Personas											
PUNTAJES		850	850	850	850													
Filosofía	LIC. EN ESTÉTICA									1						1	1	
	LIC. EN FILOSOFÍA									1	1						2	2
Física	LIC. EN ASTRONOMÍA							1	1	1	1	1					3	5
	LIC. EN FÍSICA								1	1	1	1					3	4
Historia, Geografía y C. Política	GEOGRAFÍA									1	1	1	1				4	4
	LIC. EN CIENCIA POLÍTICA								1	1	1						2	3
	LIC. EN HISTORIA	1					1	1	1	1	1	1					3	5
Ingeniería	CONSTRUCCIÓN CIVIL								2	1	1	1	1				4	6
	INGENIERÍA CIVIL		9				9	9	47	4	1	1	1	1	1		5	65
Letras	LIC. EN LETRAS M/LING. Y LIT. HISPÁNICAS									1	1	1	1				3	4
	LIC. EN LETRAS M/LING. Y LIT. INGLESAS									1	1	1	1				3	4
Matemáticas	LIC. EN MATEMÁTICA									1	1	1	1	1			4	5
Medicina	ENFERMERÍA									1	1	1	1	1			4	5
	MEDICINA								27	1	1	1	1	1	1	1	6	34
Química	LIC. EN QUÍMICA									1	1	1	1	1			4	5
	QUÍMICA Y FARMACIA									1	1	1	1	1			4	5
Teología	TEOLOGÍA										1	1	1	1			4	4
Sede Villarrica	PEDAGOGÍA GENERAL BÁSICA (VILLARRICA)										1	1	1	1			4	4
TOTAL		1	13	0	0	14	14	92	45	37	35	32	23	2	1	130	281	

CUADRO N°2-B. PORCENTAJE DE ALUMNOS CON MATRÍCULA DE HONOR, SEGÚN CATEGORÍA. AÑO 2007

FACULTAD	CARRERA	PUNTAJES NACIONALES POR PRUEBA						Promedio PSU mayor o igual a 800 pts	Puntaje de Selección	PROMOCIÓN							Total Becas	
		Lenguaje y Comunic.	Matem.	Hist. y Cs. Soc.	Ciencias	TOTAL				2do Año	3er Año	4to Año	5to Año	6to Año	7mo Año	Total		
		PUNTAJES	850	850	850	850	Puntajes			Personas								
Agronomía e Ingeniería Forestal	AGRONOMÍA											50%	50%			100%	1%	
	INGENIERÍA FORESTAL											50%	50%			100%	1%	
	AGRONOMÍA E INGENIERÍA FORESTAL								50%	67%	33%					50%	2%	
Arquitectura, Diseño y Est. Urbanos	ARQUITECTURA		100%				100%	11%	33%	11%	25%	25%	25%	25%			44%	3%
	DISEÑO									20%	25%	25%	25%	25%			80%	2%
Artes	ACTUACIÓN									25%	33%	33%	33%				75%	1%
	LIC. EN MÚSICA									25%	33%	33%	33%				75%	1%
	LIC. EN ARTE									25%	33%	33%	33%				75%	1%
Programa de Bachillerato	BACHILLERATO EN CIENCIAS									60%	50%	50%					40%	2%
	BACHILLERATO CS SOC. Y HUM.									60%	50%	50%					40%	2%
Ciencias Biológicas	BIOQUÍMICA									20%	25%	25%	25%	25%			80%	2%
	LIC. EN CS BIOLÓGICAS									20%	25%	25%	25%	25%			80%	2%
Cs. Económ. y Administrativas	INGENIERÍA COMERCIAL		100%				100%	15%	55%	10%	25%	25%	25%	25%			20%	7%
Ciencias Sociales	PSICOLOGÍA								17%	17%	25%	25%	25%	25%			67%	2%
	SOCIOLOGÍA									20%	25%	25%	25%	25%			80%	2%
	TRABAJO SOCIAL									20%	25%	25%	25%	25%			80%	2%
Comunicaciones	PERIODISMO Y DIRECCIÓN AUDIOVISUAL									20%	25%	25%	25%	25%			80%	2%
Derecho	DERECHO							0%	22%	33%	25%	25%	25%	25%			44%	3%
Educación	EDUCACIÓN DE PÁRVULOS									25%	33%	33%	33%				75%	1%
	EDUCACIÓN GENERAL BÁSICA									33%	25%	25%	25%	25%			67%	2%

CUADRO N°2-B. PORCENTAJE DE ALUMNOS CON MATRÍCULA DE HONOR, SEGÚN CATEGORÍA. AÑO 2007

FACULTAD	CARRERA	PUNTAJES NACIONALES POR PRUEBA						Promedio PSU mayor o igual a 800 pts	Puntaje de Selección	PROMOCIÓN							Total Becas
		Lenguaje y Comunic.	Matem.	Hist. y Cs. Soc.	Ciencias	TOTAL				2do Año	3er Año	4to Año	5to Año	6to Año	7mo Año	Total	
						Puntajes	Personas										
PUNTAJES		850	850	850	850												
Filosofía	LIC. EN ESTÉTICA									100%						100%	0%
	LIC. EN FILOSOFÍA									50%	50%					100%	1%
Física	LIC. EN ASTRONOMÍA							20%	20%	33%	33%	33%				60%	2%
	LIC. EN FÍSICA							0%	25%	33%	33%	33%				75%	1%
Historia, Geografía y C. Política	GEOGRAFÍA									25%	25%	25%	25%			100%	1%
	LIC. EN CIENCIA POLÍTICA								33%	50%	50%					67%	1%
	LIC. EN HISTORIA	100%						100%	20%	20%	33%	33%	33%			60%	2%
Ingeniería	CONSTRUCCIÓN CIVIL									33%	25%	25%	25%	25%		67%	2%
	INGENIERÍA CIVIL		100%					100%	14%	72%	6%	20%	20%	20%	20%	20%	8%
	LIC. EN LETRAS M/LING. Y LIT. HISPÁNICAS									25%	33%	33%	33%			75%	1%
	LIC. EN LETRAS M/LING. Y LIT. INGLESAS									25%	33%	33%	33%			75%	1%
Matemáticas	LIC. EN MATEMÁTICA									20%	25%	25%	25%	25%		80%	2%
Medicina	ENFERMERÍA									20%	25%	25%	25%	25%		80%	2%
	MEDICINA								79%	3%	17%	17%	17%	17%	17%	17%	18%
Química	LIC. EN QUÍMICA									20%	25%	25%	25%	25%		80%	2%
	QUÍMICA Y FARMACIA									20%	25%	25%	25%	25%		80%	2%
Teología	TEOLOGÍA									25%	25%	25%	25%			100%	1%
Sede Villarrica	PEDAGOGÍA GENERAL BÁSICA (VILLARRICA)									25%	25%	25%	25%			100%	1%
	TOTAL	7%	93%	0%	0%	100%	5%	33%	16%	28%	27%	25%	18%	2%	1%	46%	100%

BECA : PUNTAJE NACIONAL
FACULTAD : INGENIERÍA
CARRERA : CONSTRUCCIÓN CIVIL, LICENCIATURA EN CONSTRUCCIÓN
PUNTAJE CORTE 2007 (10% SUPERIOR) : 695,90

RUT	DV	NOMBRE DEL ALUMNO	PUNTAJE DE SELECCIÓN	BATERIA DE SELECCIÓN				
				PSU			Pruebas Optativas	
				L y C	Matem.	Prom.	H y CS.	Ciencias
DESIERTO								

BECA : PROMEDIO PSU MAYOR O IGUAL A 800 PUNTOS
FACULTAD : INGENIERÍA
CARRERA : CONSTRUCCIÓN CIVIL, LICENCIATURA EN CONSTRUCCIÓN

RUT	DV	NOMBRE DEL ALUMNO	PUNTAJE DE SELECCIÓN	BATERIA DE SELECCIÓN				
				PSU			Pruebas Optativas	
				L y C	Matem.	Prom.	H y CS.	Ciencias
DESIERTO								

BECA : PUNTAJE NACIONAL
FACULTAD : INGENIERÍA
CARRERA : INGENIERÍA CIVIL
PUNTAJE CORTE 2007 (10% SUPERIOR) : 799,50

RUT	DV	NOMBRE DEL ALUMNO	PUNTAJE DE SELECCIÓN	BATERIA DE SELECCIÓN				
				PSU			Pruebas Optativas	
				L y C	Matem.	Prom.	H y CS.	Ciencias
17016321	4	ARANCIBIA ROJAS FERNANDO ANDRES	812,10	707	850	778,50		777
16936238	6	BAHRE BALBONTIN ANDRES IGNACIO	800,20	648	850	749,00	623	788
16608045	2	BALART IMPERATORE SEBASTIAN ANDRES	801,50	737	850	793,50		729
16941201	4	BARAHONA KUNZE HERNAN FELIPE	808,10	707	850	778,50	663	798
17119674	4	BONET FLORES LIDIA ELISABET	802,90	717	850	783,50		767
17086290	2	MOLINA CARVALLO GUILLERMO ALBERTO RAFAE	800,50	691	850	770,50		788
17082495	4	SCHOLL DE AMESTI MARTIN	807,90	747	850	798,50		777
16942376	8	SILVA HIRSCHBERG VALENTINA	816,30	747	850	798,50	684	798
16610327	4	TELLO FERNANDEZ GASTON LUIS	801,50	683	850	766,50		756

BECA : PROMEDIO PSU MAYOR O IGUAL A 800 PUNTOS
FACULTAD : INGENIERÍA
CARRERA : INGENIERÍA CIVIL

RUT	DV	NOMBRE DEL ALUMNO	PUNTAJE DE SELECCIÓN	BATERIA DE SELECCIÓN				
				PSU			Pruebas Optativas	
				L y C	Matem.	Prom.	H y CS.	Ciencias
16942219	2	ALCAYAGA OSSES PABLO ANDRES	816,70	771	850	810,50	634	829
16940286	8	ALVAREZ CUELLO JAVIER IGNACIO	788,30	811	806	808,50		798
17002037	5	ARAVENA NUÑEZ LUIS MANUEL	789,90	779	828	803,50		808
17264925	4	ARAYA LOBOS MANUEL JESUS	793,50	795	828	811,50		798
16608030	4	CASTRO BLANCO RENATO ANDRES	800,10	771	850	810,50		746
21129454	K	CORSO LAOS JOSE ALFONSO	787,30	771	850	810,50	724	703
17175342	2	DE LA MAZA MUÑOZ MARIO ALFONSO	791,90	779	828	803,50		777
16610054	2	ECHEVERRIA SAAVEDRA CAMILA	773,70	803	806	804,50		708
17082773	2	FAUNDES BERKHOFF JORGE ANTONIO	804,10	771	850	810,50		746
16607248	4	FERNANDEZ SIERRA ENRIQUE IGNACIO	807,30	803	850	826,50	724	746
17086414	K	FLEISCHMANN WIGODSKI ROBERTO JOSE	806,90	779	850	814,50		756
17158220	2	FRIEDL SCHWARZENBERG MARCO ANTONIO	801,70	787	850	818,50		746
16609175	6	GUELL ESCOBAR CRISTOBAL TOMAS	785,50	757	850	803,50		722
16767580	8	GUENEAU DE MUSSY DEL SOLAR RAIMUNDO JOSE	804,10	771	850	810,50	692	746
16610769	5	HERBACH MAYORGA JAN CHRISTIAN	810,30	771	850	810,50		756
17085897	2	INFANTE ACEVEDO LUZ RENATA	801,90	803	806	804,50		829
17039775	4	LORCA VALDES GONZALO JAVIER	790,70	795	806	800,50	767	756
17085782	8	MAGUIDA VERGARA GINO ALFREDO	800,00	826	806	816,00		808

RUT	DV	NOMBRE DEL ALUMNO	PUNTAJE DE SELECCIÓN	BATERIA DE SELECCIÓN				
				PSU			Pruebas Optativas	
				L y C	Matem.	Prom.	H y CS.	Ciencias
17188844	1	MORALES NAPOLI VILMA ANDREA	772,30	834	785	809,50	646	697
17084676	1	MOREL BORCHERS JORGE ANDRES	800,10	787	850	818,50		738
16996505	6	MUÑOZ PARRA VANESSA GABRIELA	802,90	779	850	814,50		756
17175579	4	OLIVOS VALENZUELA ALVARO ESTEBAN	797,70	803	806	804,50	677	746
16938567	K	O'RYAN VALDIVIA FRANCISCO JAVIER	777,10	803	806	804,50	628	746
16941717	2	PINEDA VIVIANI PABLO ENRIQUE	799,50	787	850	818,50		777
17044495	7	POLANCO TRAMPE JUAN IGNACIO	804,70	757	850	803,50		756
16938561	0	REPENNING BZDIGIAN RICARDO ANDRES	814,30	803	806	804,50		829
16832352	2	RICHTER DIETHELM EDUARDO ADOLFO	797,10	795	806	800,50		829
16611713	5	ROSENBLUTH CHIU SOFIA JAZMIN	799,30	811	828	819,50	692	777
17021800	0	SANCHEZ BARJA BENJAMIN JOSE	809,10	779	850	814,50		746
17171940	2	SANCHEZ PREISIG JOSE MANUEL	786,50	787	828	807,50	735	746
17082948	4	SCHALPER SEPULVEDA CRISTIAN ALEJANDRO	780,90	779	828	803,50	602	722
16607904	7	SOZA LARRAIN MARIA ISABEL	797,10	757	850	803,50	582	738
16940055	5	SQUELLA RAMIREZ MARIA SOLEDAD	788,30	779	828	803,50	706	738
17083466	6	STERN JUSID ILAN	810,90	811	806	808,50		829
16939457	1	TESTON NAHUELHUIL ANDRES FERNANDO	796,50	757	850	803,50		777
17024383	8	TORO FARFAN FELIPE IGNACIO	815,30	757	850	803,50	714	788
17086655	K	TORRES KLENNER SEBASTIAN DANIEL	805,10	787	828	807,50	779	777
16939352	4	TRONCOSO FIGUEROA MARIA CATALINA	797,10	803	828	815,50	735	729
16941637	0	TRONI PERALTA GINO FABRIZIO ANTONIO	790,70	787	828	807,50		767
16935936	9	URZUA MANCHEGO IGNACIO ALEJANDRO	799,30	757	850	803,50	607	729
16610667	2	URZUA VERGARA FRANCISCA ANDREA	794,90	757	850	803,50		686
17407508	5	VALDES ROJAS JOSE MIGUEL	792,30	803	828	815,50	714	746
16606036	2	VALDIVIESO BIRKE MARIA JOSEFINA	785,30	779	828	803,50		703
16611698	8	VALENZUELA DEMARCO FRANCISCO JOSE	810,10	787	850	818,50		788
16608099	1	VANDEPUTTE MARTINEZ MARIA JOSE	801,90	803	806	804,50	684	788
16612274	0	VASQUEZ GUERRA ANDREA FERNANDA	798,70	803	850	826,50		703
17131739	8	VILLALOBOS RINGELING MARIA FRANCISCA	802,90	803	828	815,50		738

BECA : PUNTAJE NACIONAL
FACULTAD : FÍSICA
CARRERA : LICENCIATURA EN FÍSICA
PUNTAJE CORTE 2007 (10% SUPERIOR) : **793,10**

RUT	DV	NOMBRE DEL ALUMNO	PUNTAJE DE SELECCIÓN	BATERIA DE SELECCIÓN				
				PSU			Pruebas Optativas	
				L y C	Matem.	Prom.	H y CS.	Ciencias

BECA : PROMEDIO PSU MAYOR O IGUAL A 800 PUNTOS
FACULTAD : FÍSICA
CARRERA : LICENCIATURA EN FÍSICA

RUT	DV	NOMBRE DEL ALUMNO	PUNTAJE DE SELECCIÓN	BATERIA DE SELECCIÓN				
				PSU			Pruebas Optativas	
				L y C	Matem.	Prom.	H y CS.	Ciencias
DESIERTO								

BECA : PUNTAJE NACIONAL
FACULTAD : FÍSICA
CARRERA : LICENCIATURA EN ASTRONOMÍA
PUNTAJE CORTE 2007 (10% SUPERIOR) : 791,30

RUT	DV	NOMBRE DEL ALUMNO	PUNTAJE DE SELECCIÓN	BATERIA DE SELECCIÓN				
				PSU			Pruebas Optativas	
				L y C	Matem.	Prom.	H y CS.	Ciencias
DESIERTO								

BECA : PROMEDIO PSU MAYOR O IGUAL A 800 PUNTOS
FACULTAD : FÍSICA
CARRERA : LICENCIATURA EN ASTRONOMÍA

RUT	DV	NOMBRE DEL ALUMNO	PUNTAJE DE SELECCIÓN	BATERIA DE SELECCIÓN				
				PSU			Pruebas Optativas	
				L y C	Matem.	Prom.	H y CS.	Ciencias
16608671	K	GARCIA SAENZ SEBASTIAN	806,90	757	850	803,50		808

BECA : PUNTAJE NACIONAL
FACULTAD : CIENCIAS ECONÓMICAS Y ADMINISTRATIVAS
CARRERA : INGENIERÍA COMERCIAL
PUNTAJE CORTE 2007 (10% SUPERIOR) : 778,60

RUT	DV	NOMBRE DEL ALUMNO	PUNTAJE DE SELECCIÓN	BATERIA DE SELECCIÓN				
				PSU			Pruebas Optativas	
				L y C	Matem.	Prom.	H y CS.	Ciencias
16943240	6	HERNANDEZ CONCHA JUAN PABLO	779,10	648	850	749,00	724	
17083374	0	POSTIGO GONZALEZ FELIPE	786,60	661	850	755,50	663	715
16610220	0	SCIACCALUGA IGLESIAS MARCELA	806,80	717	850	783,50	746	

BECA : PROMEDIO PSU MAYOR O IGUAL A 800 PUNTOS
FACULTAD : CIENCIAS ECONÓMICAS Y ADMINISTRATIVAS
CARRERA : INGENIERÍA COMERCIAL

RUT	DV	NOMBRE DEL ALUMNO	PUNTAJE DE SELECCIÓN	BATERIA DE SELECCIÓN				
				PSU			Pruebas Optativas	
				L y C	Matem.	Prom.	H y CS.	Ciencias
16610411	4	ABUD SITTLER CHRISTIAN JOSE	809,60	787	850	818,50	767	
16606144	K	BRAHM JUSTINIANO ANTONIA	786,00	803	806	804,50	735	620
16612257	0	GALLEGUILLOS NEIRA JOSEFINA	793,50	811	828	819,50	692	663
16609852	1	KRUSSIG VOCKE THOMAS	784,20	787	828	807,50	746	
16936915	1	MARSHALL DE LA MAZA MARIA JOSEFINA	806,50	779	828	803,50	791	
17083444	5	OTERO RUIZ-TAGLE SEBASTIAN	818,30	811	850	830,50	767	
17083445	3	OTERO RUIZ-TAGLE CRISTOBAL	808,50	787	828	807,50	803	
17085052	1	ROJAS FUENTES SERGIO ADRIAN	805,20	803	850	826,50	767	
16858987	5	URIBE ROSAS PATRICIO ALEJANDRO	755,00	818	806	812,00	779	
16959324	8	VALENTE STEIN JOSE TOMAS	817,90	811	850	830,50	826	606
17042517	0	VICENTELA ITURRIETA NATALIA VALENTINA	789,90	803	828	815,50	541	624

BECA : PUNTAJE NACIONAL
FACULTAD : MATEMÁTICAS
CARRERA : LICENCIATURA EN MATEMÁTICA
PUNTAJE CORTE 2007 (10% SUPERIOR) : 711,00

RUT	DV	NOMBRE DEL ALUMNO	PUNTAJE DE SELECCIÓN	BATERIA DE SELECCIÓN				
				PSU			Pruebas Optativas	
				L y C	Matem.	Prom.	H y CS.	Ciencias
DESIERTO								

BECA : PROMEDIO PSU MAYOR O IGUAL A 800 PUNTOS
FACULTAD : MATEMÁTICAS
CARRERA : LICENCIATURA EN MATEMÁTICA

RUT	DV	NOMBRE DEL ALUMNO	PUNTAJE DE SELECCIÓN	BATERIA DE SELECCIÓN				
				PSU			Pruebas Optativas	
				L y C	Matem.	Prom.	H y CS.	Ciencias
DESIERTO								

BECA : PUNTAJE NACIONAL
PROGRAMA : BACHILLERATO
CARRERA : PROGRAMA BACHILLERATO EN CIENCIAS
PUNTAJE CORTE 2007 (10% SUPERIOR) : 740,10

RUT	DV	NOMBRE DEL ALUMNO	PUNTAJE DE SELECCIÓN	BATERIA DE SELECCIÓN				
				PSU			Pruebas Optativas	
				L y C	Matem.	Prom.	H y CS.	Ciencias
DESIERTO								

BECA : PROMEDIO PSU MAYOR O IGUAL A 800 PUNTOS
PROGRAMA : BACHILLERATO
CARRERA : PROGRAMA BACHILLERATO EN CIENCIAS

RUT	DV	NOMBRE DEL ALUMNO	PUNTAJE DE SELECCIÓN	BATERIA DE SELECCIÓN				
				PSU			Pruebas Optativas	
				L y C	Matem.	Prom.	H y CS.	Ciencias
DESIERTO								

BECA : PUNTAJE NACIONAL
PROGRAMA : BACHILLERATO
CARRERA : PROGRAMA BACHILLERATO CIENCIAS SOCIALES Y HUMANIDADES
PUNTAJE CORTE 2007 (10% SUPERIOR) : 705,20

RUT	DV	NOMBRE DEL ALUMNO	PUNTAJE DE SELECCIÓN	BATERIA DE SELECCIÓN				
				PSU			Pruebas Optativas	
				L y C	Matem.	Prom.	H y CS.	Ciencias
DESIERTO								

BECA : PROMEDIO PSU MAYOR O IGUAL A 800 PUNTOS
PROGRAMA : BACHILLERATO
CARRERA : PROGRAMA BACHILLERATO CIENCIAS SOCIALES Y HUMANIDADES

RUT	DV	NOMBRE DEL ALUMNO	PUNTAJE DE SELECCIÓN	BATERIA DE SELECCIÓN				
				PSU			Pruebas Optativas	
				L y C	Matem.	Prom.	H y CS.	Ciencias
DESIERTO								

BECA : PUNTAJE NACIONAL
FACULTAD : QUÍMICA
CARRERA : LICENCIATURA EN QUÍMICA
PUNTAJE CORTE 2007 (10% SUPERIOR) : 708,10

RUT	DV	NOMBRE DEL ALUMNO	PUNTAJE DE SELECCIÓN	BATERIA DE SELECCIÓN				
				PSU			Pruebas Optativas	
				L y C	Matem.	Prom.	H y CS.	Ciencias
DESIERTO								

BECA : PROMEDIO PSU MAYOR O IGUAL A 800 PUNTOS
FACULTAD : QUÍMICA
CARRERA : LICENCIATURA EN QUÍMICA

RUT	DV	NOMBRE DEL ALUMNO	PUNTAJE DE SELECCIÓN	BATERIA DE SELECCIÓN				
				PSU			Pruebas Optativas	
				L y C	Matem.	Prom.	H y CS.	Ciencias
DESIERTO								

BECA : PUNTAJE NACIONAL
FACULTAD : QUÍMICA
CARRERA : QUÍMICA Y FARMACIA
PUNTAJE CORTE 2007 (10% SUPERIOR) : 718,05

RUT	DV	NOMBRE DEL ALUMNO	PUNTAJE DE SELECCIÓN	BATERIA DE SELECCIÓN				
				PSU			Pruebas Optativas	
				L y C	Matem.	Prom.	H y CS.	Ciencias
DESIERTO								

BECA : PROMEDIO PSU MAYOR O IGUAL A 800 PUNTOS
FACULTAD : QUÍMICA
CARRERA : QUÍMICA Y FARMACIA

RUT	DV	NOMBRE DEL ALUMNO	PUNTAJE DE SELECCIÓN	BATERIA DE SELECCIÓN				
				PSU			Pruebas Optativas	
				L y C	Matem.	Prom.	H y CS.	Ciencias
DESIERTO								

BECA : PUNTAJE NACIONAL
FACULTAD : AGRONOMÍA E INGENIERÍA FORESTAL
CARRERA : AGRONOMÍA E INGENIERÍA FORESTAL
PUNTAJE CORTE 2007 (10% SUPERIOR) : 698,60

RUT	DV	NOMBRE DEL ALUMNO	PUNTAJE DE SELECCIÓN	BATERIA DE SELECCIÓN				
				PSU			Pruebas Optativas	
				L y C	Matem.	Prom.	H y CS.	Ciencias
DESIERTO								

BECA : PROMEDIO PSU MAYOR O IGUAL A 800 PUNTOS
FACULTAD : AGRONOMÍA E INGENIERÍA FORESTAL
CARRERA : AGRONOMÍA E INGENIERÍA FORESTAL

RUT	DV	NOMBRE DEL ALUMNO	PUNTAJE DE SELECCIÓN	BATERIA DE SELECCIÓN				
				PSU			Pruebas Optativas	
				L y C	Matem.	Prom.	H y CS.	Ciencias
DESIERTO								

BECA : PUNTAJE NACIONAL
FACULTAD : CIENCIAS BIOLÓGICAS
CARRERA : LICENCIATURA EN CIENCIAS BIOLÓGICAS
PUNTAJE CORTE 2007 (10% SUPERIOR) : 697,25

RUT	DV	NOMBRE DEL ALUMNO	PUNTAJE DE SELECCIÓN	BATERIA DE SELECCIÓN				
				PSU			Pruebas Optativas	
				L y C	Matem.	Prom.	H y CS.	Ciencias
DESIERTO								

BECA : PROMEDIO PSU MAYOR O IGUAL A 800 PUNTOS
FACULTAD : CIENCIAS BIOLÓGICAS
CARRERA : LICENCIATURA EN CIENCIAS BIOLÓGICAS

RUT	DV	NOMBRE DEL ALUMNO	PUNTAJE DE SELECCIÓN	BATERIA DE SELECCIÓN				
				PSU			Pruebas Optativas	
				L y C	Matem.	Prom.	H y CS.	Ciencias
DESIERTO								

BECA : PUNTAJE NACIONAL
FACULTAD : CIENCIAS BIOLÓGICAS
CARRERA : BIOQUÍMICA
PUNTAJE CORTE 2007 (10% SUPERIOR) : 747,60

RUT	DV	NOMBRE DEL ALUMNO	PUNTAJE DE SELECCIÓN	BATERIA DE SELECCIÓN				
				PSU			Pruebas Optativas	
				L y C	Matem.	Prom.	H y CS.	Ciencias
DESIERTO								

BECA : PROMEDIO PSU MAYOR O IGUAL A 800 PUNTOS
FACULTAD : CIENCIAS BIOLÓGICAS
CARRERA : BIOQUÍMICA

RUT	DV	NOMBRE DEL ALUMNO	PUNTAJE DE SELECCIÓN	BATERIA DE SELECCIÓN				
				PSU			Pruebas Optativas	
				L y C	Matem.	Prom.	H y CS.	Ciencias
DESIERTO								

BECA : PUNTAJE NACIONAL
FACULTAD : MEDICINA
CARRERA : ENFERMERÍA
PUNTAJE CORTE 2007 (10% SUPERIOR) : 715,90

RUT	DV	NOMBRE DEL ALUMNO	PUNTAJE DE SELECCIÓN	BATERIA DE SELECCIÓN				
				PSU			Pruebas Optativas	
				L y C	Matem.	Prom.	H y CS.	Ciencias
DESIERTO								

BECA : PROMEDIO PSU MAYOR O IGUAL A 800 PUNTOS
FACULTAD : MEDICINA
CARRERA : ENFERMERÍA

RUT	DV	NOMBRE DEL ALUMNO	PUNTAJE DE SELECCIÓN	BATERIA DE SELECCIÓN				
				PSU			Pruebas Optativas	
				L y C	Matem.	Prom.	H y CS.	Ciencias
DESIERTO								

BECA : PUNTAJE NACIONAL
FACULTAD : MEDICINA
CARRERA : MEDICINA
PUNTAJE CORTE 2007 (10% SUPERIOR) : 808,55

RUT	DV	NOMBRE DEL ALUMNO	PUNTAJE DE SELECCIÓN	BATERIA DE SELECCIÓN				
				PSU			Pruebas Optativas	
				L y C	Matem.	Prom.	H y CS.	Ciencias
DESIERTO								

BECA : PROMEDIO PSU MAYOR O IGUAL A 800 PUNTOS
FACULTAD : MEDICINA
CARRERA : MEDICINA

RUT	DV	NOMBRE DEL ALUMNO	PUNTAJE DE SELECCIÓN	BATERIA DE SELECCIÓN				
				PSU			Pruebas Optativas	
				L y C	Matem.	Prom.	H y CS.	Ciencias
16937790	1	BALDE SEPULVEDA DETLEF PETER MARIO	802,40	811	828	819,50	706	777
16606955	6	BELLO DRAGICEVIC MARIA IGNACIA	785,10	795	806	800,50	651	767
16608844	5	BENGOA TRUCCO FRANCISCO JOSE	784,45	842	806	824,00	767	767
16840077	2	BRAVO BARRROS CAMILO ALBERTO	809,20	803	828	815,50		829
17045024	8	CALLEJAS CANEPA MATIAS FELIPE	814,15	811	828	819,50	699	808
17265000	7	CARROZA NORMAN IGNACIO JOSE	793,95	779	828	803,50		808
16982364	2	CLAUSDORFF FIEDLER HANS JURGEN	790,05	803	806	804,50		746
16945524	4	CONTRERAS VIDAL CRISTIAN SEBASTIAN	785,25	771	850	810,50	684	722
16875264	4	DEL BARRIO DIAZ PABLO IGNACIO	813,75	803	850	826,50		788
16606618	2	ERRAZURIZ BULNES JUAN IGNACIO	818,75	803	850	826,50		808
16607322	7	ERRAZURIZ OVALLE MARIA FRANCISCA	804,55	779	850	814,50		808
17085460	8	GARCIA RIESCO ALVARO SEBASTIAN	791,15	787	828	807,50		756
17021843	4	GODOY SANTIN JAIME ANDRES	807,70	818	828	823,00		808
18796217	K	GONZALEZ KUSJANOVIC NICOLAS JAVIER	805,30	787	850	818,50	746	819
17175790	8	GRANDJEAN SILVA PHILIPPE ANDRE	797,55	787	850	818,50		788
17082521	7	KATTAN TALA EDUARDO JOSE	808,25	787	850	818,50		798
16940992	7	KUROIWA RIVERO ARON RRIKY	808,90	779	828	803,50		819
17041491	8	LOBOS TALLARD DANIEL ALEJANDRO	792,85	811	806	808,50		798
16939991	3	MAIZ HOHLBERG CRISTOBAL	786,40	795	828	811,50		729
17253880	0	MANTEROLA FLORES CARLA MARION	800,75	757	850	803,50		798
17135598	2	MANZOR VELIZ MANUEL FRANCISCO	800,75	757	850	803,50		798
17086186	8	MUSA GIULIANO PABLO STEFANO	814,65	787	828	807,50		850
17136000	5	PARRAO BARRERA GUILLERMO NICOLAS	795,95	787	828	807,50	791	808
17084996	5	RAMOS SEPULVEDA JOSE ANTONIO	802,30	795	806	800,50		819
17085301	6	SANCHEZ RUIZ JAVIER IGNACIO	792,80	787	828	807,50	746	829
16607880	6	SOUPER MORENO RENATO IGNACIO	805,65	803	828	815,50		798
16611439	K	VALDES FRICKE ALEJANDRO	787,55	818	828	823,00	724	777

BECA : PUNTAJE NACIONAL
FACULTAD : DERECHO
CARRERA : DERECHO
PUNTAJE CORTE 2007 (10% SUPERIOR) : 761,80

RUT	DV	NOMBRE DEL ALUMNO	PUNTAJE DE SELECCIÓN	BATERIA DE SELECCIÓN				
				PSU			Pruebas Optativas	
				L y C	Matem.	Prom.	H y CS.	Ciencias

BECA : PROMEDIO PSU MAYOR O IGUAL A 800 PUNTOS
FACULTAD : DERECHO
CARRERA : DERECHO

RUT	DV	NOMBRE DEL ALUMNO	PUNTAJE DE SELECCIÓN	BATERIA DE SELECCIÓN				
				PSU			Pruebas Optativas	
				L y C	Matem.	Prom.	H y CS.	Ciencias
17118212	3	LETIELER RUIZ CONSUELO ANDREA	767,70	787	828	807,50	724	
16609865	3	MONTES LEON ROSARIO LAURA	787,80	771	850	810,50	779	642

BECA : PUNTAJE NACIONAL
FACULTAD : EDUCACIÓN
CARRERA : PEDAGOGÍA GENERAL BÁSICA
PUNTAJE CORTE 2007 (10% SUPERIOR) : 681,00

RUT	DV	NOMBRE DEL ALUMNO	PUNTAJE DE SELECCIÓN	BATERIA DE SELECCIÓN				
				PSU			Pruebas Optativas	
				L y C	Matem.	Prom.	H y CS.	Ciencias
DESIERTO								

BECA : PROMEDIO PSU MAYOR O IGUAL A 800 PUNTOS
FACULTAD : EDUCACIÓN
CARRERA : PEDAGOGÍA GENERAL BÁSICA

RUT	DV	NOMBRE DEL ALUMNO	PUNTAJE DE SELECCIÓN	BATERIA DE SELECCIÓN				
				PSU			Pruebas Optativas	
				L y C	Matem.	Prom.	H y CS.	Ciencias
DESIERTO								

BECA : PUNTAJE NACIONAL
FACULTAD : EDUCACIÓN
CARRERA : EDUCACIÓN DE PÁRVULOS
PUNTAJE CORTE 2007 (10% SUPERIOR) : 633,00

RUT	DV	NOMBRE DEL ALUMNO	PUNTAJE DE SELECCIÓN	BATERIA DE SELECCIÓN				
				PSU			Pruebas Optativas	
				L y C	Matem.	Prom.	H y CS.	Ciencias
DESIERTO								

BECA : PROMEDIO PSU MAYOR O IGUAL A 800 PUNTOS
FACULTAD : EDUCACIÓN
CARRERA : EDUCACIÓN DE PÁRVULOS

RUT	DV	NOMBRE DEL ALUMNO	PUNTAJE DE SELECCIÓN	BATERIA DE SELECCIÓN				
				PSU			Pruebas Optativas	
				L y C	Matem.	Prom.	H y CS.	Ciencias
DESIERTO								

BECA : PUNTAJE NACIONAL
FACULTAD : COMUNICACIONES
CARRERA : PERIODISMO Y DIRECCIÓN AUDIOVISUAL
PUNTAJE CORTE 2007 (10% SUPERIOR) : 733,90

RUT	DV	NOMBRE DEL ALUMNO	PUNTAJE DE SELECCIÓN	BATERIA DE SELECCIÓN				
				PSU			Pruebas Optativas	
				L y C	Matem.	Prom.	H y CS.	Ciencias
DESIERTO								

BECA : PROMEDIO PSU MAYOR O IGUAL A 800 PUNTOS
FACULTAD : COMUNICACIONES
CARRERA : PERIODISMO Y DIRECCIÓN AUDIOVISUAL

RUT	DV	NOMBRE DEL ALUMNO	PUNTAJE DE SELECCIÓN	BATERIA DE SELECCIÓN				
				PSU			Pruebas Optativas	
				L y C	Matem.	Prom.	H y CS.	Ciencias
DESIERTO								

BECA : PUNTAJE NACIONAL
FACULTAD : LETRAS
CARRERA : LIC. EN LETRAS M/LINGÜÍSTICA Y LITERATURA HISPÁNICAS
PUNTAJE CORTE 2007 (10% SUPERIOR) : 722,20

RUT	DV	NOMBRE DEL ALUMNO	PUNTAJE DE SELECCIÓN	BATERIA DE SELECCIÓN				
				PSU			Pruebas Optativas	
				L y C	Matem.	Prom.	H y CS.	Ciencias
DESIERTO								

BECA : PROMEDIO PSU MAYOR O IGUAL A 800 PUNTOS
FACULTAD : LETRAS
CARRERA : LIC. EN LETRAS M/LINGÜÍSTICA Y LITERATURA HISPÁNICAS

RUT	DV	NOMBRE DEL ALUMNO	PUNTAJE DE SELECCIÓN	BATERIA DE SELECCIÓN				
				PSU			Pruebas Optativas	
				L y C	Matem.	Prom.	H y CS.	Ciencias
DESIERTO								

BECA : PUNTAJE NACIONAL
FACULTAD : LETRAS
CARRERA : LIC. EN LETRAS M/LINGÜÍSTICA Y LITERATURA INGLESAS
PUNTAJE CORTE 2007 (10% SUPERIOR) : 708,60

RUT	DV	NOMBRE DEL ALUMNO	PUNTAJE DE SELECCIÓN	BATERIA DE SELECCIÓN				
				PSU			Pruebas Optativas	
				L y C	Matem.	Prom.	H y CS.	Ciencias
DESIERTO								

BECA : PROMEDIO PSU MAYOR O IGUAL A 800 PUNTOS
FACULTAD : LETRAS
CARRERA : LIC. EN LETRAS M/LINGÜÍSTICA Y LITERATURA INGLESAS

RUT	DV	NOMBRE DEL ALUMNO	PUNTAJE DE SELECCIÓN	BATERIA DE SELECCIÓN				
				PSU			Pruebas Optativas	
				L y C	Matem.	Prom.	H y CS.	Ciencias
DESIERTO								

BECA : PUNTAJE NACIONAL
FACULTAD : CIENCIAS SOCIALES
CARRERA : PSICOLOGÍA
PUNTAJE CORTE 2007 (10% SUPERIOR) : 745,95

RUT	DV	NOMBRE DEL ALUMNO	PUNTAJE DE SELECCIÓN	BATERIA DE SELECCIÓN				
				PSU			Pruebas Optativas	
				L y C	Matem.	Prom.	H y CS.	Ciencias
DESIERTO								

BECA : PROMEDIO PSU MAYOR O IGUAL A 800 PUNTOS
FACULTAD : CIENCIAS SOCIALES
CARRERA : PSICOLOGÍA

RUT	DV	NOMBRE DEL ALUMNO	PUNTAJE DE SELECCIÓN	BATERIA DE SELECCIÓN				
				PSU			Pruebas Optativas	
				L y C	Matem.	Prom.	H y CS.	Ciencias
16609776	2	MURILLO KOHLER MARIA VALERIA	776,90	787	850	818,50	592	722

BECA : PUNTAJE NACIONAL
FACULTAD : CIENCIAS SOCIALES
CARRERA : TRABAJO SOCIAL
PUNTAJE CORTE 2007 (10% SUPERIOR) : 674,10

RUT	DV	NOMBRE DEL ALUMNO	PUNTAJE DE SELECCIÓN	BATERIA DE SELECCIÓN				
				PSU			Pruebas Optativas	
				L y C	Matem.	Prom.	H y CS.	Ciencias
DESIERTO								

BECA : PROMEDIO PSU MAYOR O IGUAL A 800 PUNTOS
FACULTAD : CIENCIAS SOCIALES
CARRERA : TRABAJO SOCIAL

RUT	DV	NOMBRE DEL ALUMNO	PUNTAJE DE SELECCIÓN	BATERIA DE SELECCIÓN				
				PSU			Pruebas Optativas	
				L y C	Matem.	Prom.	H y CS.	Ciencias
DESIERTO								

BECA : PUNTAJE NACIONAL
FACULTAD : CIENCIAS SOCIALES
CARRERA : SOCIOLOGÍA
PUNTAJE CORTE 2007 (10% SUPERIOR) : 745,90

RUT	DV	NOMBRE DEL ALUMNO	PUNTAJE DE SELECCIÓN	BATERIA DE SELECCIÓN				
				PSU			Pruebas Optativas	
				L y C	Matem.	Prom.	H y CS.	Ciencias
DESIERTO								

BECA : PROMEDIO PSU MAYOR O IGUAL A 800 PUNTOS
FACULTAD : CIENCIAS SOCIALES
CARRERA : SOCIOLOGÍA

RUT	DV	NOMBRE DEL ALUMNO	PUNTAJE DE SELECCIÓN	BATERIA DE SELECCIÓN				
				PSU			Pruebas Optativas	
				L y C	Matem.	Prom.	H y CS.	Ciencias
DESIERTO								

BECA : PUNTAJE NACIONAL
FACULTAD : ARTES
CARRERA : LICENCIATURA EN ARTE
PUNTAJE CORTE 2007 (10% SUPERIOR) : 699,10

RUT	DV	NOMBRE DEL ALUMNO	PUNTAJE DE SELECCIÓN	BATERIA DE SELECCIÓN				
				PSU			Pruebas Optativas	
				L y C	Matem.	Prom.	H y CS.	Ciencias
DESIERTO								

BECA : PROMEDIO PSU MAYOR O IGUAL A 800 PUNTOS
FACULTAD : ARTES
CARRERA : LICENCIATURA EN ARTE

RUT	DV	NOMBRE DEL ALUMNO	PUNTAJE DE SELECCIÓN	BATERIA DE SELECCIÓN				
				PSU			Pruebas Optativas	
				L y C	Matem.	Prom.	H y CS.	Ciencias
DESIERTO								

BECA : PUNTAJE NACIONAL
FACULTAD : ARTES
CARRERA : ACTUACIÓN
PUNTAJE CORTE 2007 (10% SUPERIOR) : 729,54

RUT	DV	NOMBRE DEL ALUMNO	PUNTAJE DE SELECCIÓN	BATERIA DE SELECCIÓN				
				PSU			Pruebas Optativas	
				L y C	Matem.	Prom.	H y CS.	Ciencias
DESIERTO								

BECA : PROMEDIO PSU MAYOR O IGUAL A 800 PUNTOS
FACULTAD : ARTES
CARRERA : ACTUACIÓN

RUT	DV	NOMBRE DEL ALUMNO	PUNTAJE DE SELECCIÓN	BATERIA DE SELECCIÓN				
				PSU			Pruebas Optativas	
				L y C	Matem.	Prom.	H y CS.	Ciencias
DESIERTO								

BECA : PUNTAJE NACIONAL
FACULTAD : ARTES
CARRERA : MÚSICA
PUNTAJE CORTE 2007 (10% SUPERIOR) : 747,80

RUT	DV	NOMBRE DEL ALUMNO	PUNTAJE DE SELECCIÓN	BATERIA DE SELECCIÓN				
				PSU			Pruebas Optativas	
				L y C	Matem.	Prom.	H y CS.	Ciencias
DESIERTO								

BECA : PROMEDIO PSU MAYOR O IGUAL A 800 PUNTOS
FACULTAD : ARTES
CARRERA : MÚSICA

RUT	DV	NOMBRE DEL ALUMNO	PUNTAJE DE SELECCIÓN	BATERIA DE SELECCIÓN				
				PSU			Pruebas Optativas	
				L y C	Matem.	Prom.	H y CS.	Ciencias
DESIERTO								

BECA : PUNTAJE NACIONAL
FACULTAD : HISTORIA, GEOGRAFÍA Y CIENCIA POLÍTICA
CARRERA : LICENCIATURA EN HISTORIA
PUNTAJE CORTE 2007 (10% SUPERIOR) : 744,05

RUT	DV	NOMBRE DEL ALUMNO	PUNTAJE DE SELECCIÓN	BATERIA DE SELECCIÓN				
				PSU			Pruebas Optativas	
				L y C	Matem.	Prom.	H y CS.	Ciencias
16866330	7	GERALDO BASTIAS PABLO DANIEL	767,95	850	671	760,50	767	

BECA : PROMEDIO PSU MAYOR O IGUAL A 800 PUNTOS
FACULTAD : HISTORIA, GEOGRAFÍA Y CIENCIA POLÍTICA
CARRERA : LICENCIATURA EN HISTORIA

RUT	DV	NOMBRE DEL ALUMNO	PUNTAJE DE SELECCIÓN	BATERIA DE SELECCIÓN				
				PSU			Pruebas Optativas	
				L y C	Matem.	Prom.	H y CS.	Ciencias
DESIERTO								

BECA : PUNTAJE NACIONAL
FACULTAD : HISTORIA, GEOGRAFÍA Y CIENCIA POLÍTICA
CARRERA : GEOGRAFÍA
PUNTAJE CORTE 2007 (10% SUPERIOR) : 675,80

RUT	DV	NOMBRE DEL ALUMNO	PUNTAJE DE SELECCIÓN	BATERIA DE SELECCIÓN				
				PSU			Pruebas Optativas	
				L y C	Matem.	Prom.	H y CS.	Ciencias
DESIERTO								

BECA : PROMEDIO PSU MAYOR O IGUAL A 800 PUNTOS
FACULTAD : HISTORIA, GEOGRAFÍA Y CIENCIA POLÍTICA
CARRERA : GEOGRAFÍA

RUT	DV	NOMBRE DEL ALUMNO	PUNTAJE DE SELECCIÓN	BATERIA DE SELECCIÓN				
				PSU			Pruebas Optativas	
				L y C	Matem.	Prom.	H y CS.	Ciencias
DESIERTO								

BECA : PUNTAJE NACIONAL
FACULTAD : HISTORIA, GEOGRAFÍA Y CIENCIA POLÍTICA
CARRERA : CIENCIA POLÍTICA
PUNTAJE CORTE 2007 (10% SUPERIOR) : 725,20

RUT	DV	NOMBRE DEL ALUMNO	PUNTAJE DE SELECCIÓN	BATERIA DE SELECCIÓN				
				PSU			Pruebas Optativas	
				L y C	Matem.	Prom.	H y CS.	Ciencias
DESIERTO								

BECA : PROMEDIO PSU MAYOR O IGUAL A 800 PUNTOS
FACULTAD : HISTORIA, GEOGRAFÍA Y CIENCIA POLÍTICA
CARRERA : CIENCIA POLÍTICA

RUT	DV	NOMBRE DEL ALUMNO	PUNTAJE DE SELECCIÓN	BATERIA DE SELECCIÓN				
				PSU			Pruebas Optativas	
				L y C	Matem.	Prom.	H y CS.	Ciencias
DESIERTO								

BECA : PUNTAJE NACIONAL
FACULTAD : ARQUITECTURA, DISEÑO Y ESTUDIOS URBANOS
CARRERA : DISEÑO
PUNTAJE CORTE 2007 (10% SUPERIOR) : 718,20

RUT	DV	NOMBRE DEL ALUMNO	PUNTAJE DE SELECCIÓN	BATERIA DE SELECCIÓN				
				PSU			Pruebas Optativas	
				L y C	Matem.	Prom.	H y CS.	Ciencias
DESIERTO								

BECA : PROMEDIO PSU MAYOR O IGUAL A 800 PUNTOS
FACULTAD : ARQUITECTURA, DISEÑO Y ESTUDIOS URBANOS
CARRERA : DISEÑO

RUT	DV	NOMBRE DEL ALUMNO	PUNTAJE DE SELECCIÓN	BATERIA DE SELECCIÓN				
				PSU			Pruebas Optativas	
				L y C	Matem.	Prom.	H y CS.	Ciencias
DESIERTO								

BECA : PUNTAJE NACIONAL
FACULTAD : ARQUITECTURA DISEÑO Y ESTUDIOS URBANOS
CARRERA : ARQUITECTURA
PUNTAJE CORTE 2007 (10% SUPERIOR) : 775,80

RUT	DV	NOMBRE DEL ALUMNO	PUNTAJE DE SELECCIÓN	BATERIA DE SELECCIÓN				
				PSU			Pruebas Optativas	
				L y C	Matem.	Prom.	H y CS.	Ciencias
16840344	5	FLORES CASTILLO MONICA ANDREA	791,95	737	850	793,50	767	746

BECA : PROMEDIO PSU MAYOR O IGUAL A 800 PUNTOS
FACULTAD : ARQUITECTURA DISEÑO Y ESTUDIOS URBANOS
CARRERA : ARQUITECTURA

RUT	DV	NOMBRE DEL ALUMNO	PUNTAJE DE SELECCIÓN	BATERIA DE SELECCIÓN				
				PSU			Pruebas Optativas	
				L y C	Matem.	Prom.	H y CS.	Ciencias
16939990	5	CLARO VALDES VICENTE	787,85	818	828	823,00	714	
17234842	4	GONZALEZ GALARCE PABLO ANTONIO	793,55	803	828	815,50	706	639
16612375	5	LUND VARELA MAGDALENA LUCIA	798,20	818	806	812,00	803	617

BECA : PUNTAJE NACIONAL
SEDE : VILLARRICA
CARRERA : PEDAGOGÍA GENERAL BÁSICA
PUNTAJE CORTE 2007 (10% SUPERIOR) : 596,50

RUT	DV	NOMBRE DEL ALUMNO	PUNTAJE DE SELECCIÓN	BATERIA DE SELECCIÓN				
				PSU			Pruebas Optativas	
				L y C	Matem.	Prom.	H y CS.	Ciencias
DESIERTO								

BECA : PROMEDIO PSU MAYOR O IGUAL A 800 PUNTOS
SEDE : VILLARRICA
CARRERA : PEDAGOGÍA GENERAL BÁSICA

RUT	DV	NOMBRE DEL ALUMNO	PUNTAJE DE SELECCIÓN	BATERIA DE SELECCIÓN				
				PSU			Pruebas Optativas	
				L y C	Matem.	Prom.	H y CS.	Ciencias
DESIERTO								

BECA : PUNTAJE DE SELECCIÓN
FACULTAD : INGENIERÍA
CARRERA : CONSTRUCCIÓN CIVIL
BECAS A ASIGNAR : 2

RUT	DV	NOMBRE DEL ALUMNO	AÑO DE EGRESO ENSEÑANZA MEDIA	PUNTAJE DE SELECCIÓN	PUESTO
17084289	8	CORTES CAMUS CAROLINA ANDREA	2006	707,90	2
17086002	0	MONTEGU CANESSA MICHEL ANDRE	2006	707,50	3

BECA : PUNTAJE DE SELECCIÓN
FACULTAD : INGENIERÍA
CARRERA : INGENIERÍA CIVIL
BECAS A ASIGNAR : 4

RUT	DV	NOMBRE DEL ALUMNO	AÑO DE EGRESO ENSEÑANZA MEDIA	PUNTAJE DE SELECCIÓN	PUESTO
16922950	3	ACOSTA VALENZUELA JAVIER ELIAS	2006	828,10	1
16606268	3	PRIETO TAGLE JOSE IGNACIO	2006	821,90	2
17265590	4	KETTLUN CHOMALI FELIPE IGNACIO	2006	821,10	3
16662543	2	FLORES MOLINA CLAUDIO ANTONIO	2006	819,70	4

BECA : PUNTAJE DE SELECCIÓN
FACULTAD : FÍSICA
CARRERA : LICENCIATURA EN FÍSICA
BECAS A ASIGNAR : 1

RUT	DV	NOMBRE DEL ALUMNO	AÑO DE EGRESO ENSEÑANZA MEDIA	PUNTAJE DE SELECCIÓN	PUESTO
16609551	4	REYES RAFFO IGNACIO ANDRES	2006	805,30	1

BECA : PUNTAJE DE SELECCIÓN
FACULTAD : FÍSICA
CARRERA : LICENCIATURA EN ASTRONOMÍA
BECAS A ASIGNAR : 1

RUT	DV	NOMBRE DEL ALUMNO	AÑO DE EGRESO ENSEÑANZA MEDIA	PUNTAJE DE SELECCIÓN	PUESTO
16944912	0	TORO ICARTE RODRIGO ANDRES	2006	810,40	1

BECA : PUNTAJE DE SELECCIÓN
FACULTAD : CIENCIAS ECONÓMICAS Y ADMINISTRATIVAS
CARRERA : INGENIERÍA COMERCIAL
BECAS A ASIGNAR : 2

RUT	DV	NOMBRE DEL ALUMNO	AÑO DE EGRESO ENSEÑANZA MEDIA	PUNTAJE DE SELECCIÓN	PUESTO
16611062	9	BAEZA ROBLERO ANTONIA	2006	821,40	1
16938585	8	OSORIO TOCORNAL ANDRES IGNACIO	2006	821,30	2

BECA : PUNTAJE DE SELECCIÓN
FACULTAD : MATEMÁTICAS
CARRERA : LICENCIATURA EN MATEMÁTICAS
BECAS A ASIGNAR : 1

RUT	DV	NOMBRE DEL ALUMNO	AÑO DE EGRESO ENSEÑANZA MEDIA	PUNTAJE DE SELECCIÓN	PUESTO
17188880	8	MUÑOZ ESCOBAR NICOLAS	2006	804,90	1

BECA : PUNTAJE DE SELECCIÓN
PROGRAMA : BACHILLERATO
PROGRAMA : PROGRAMA BACHILLERATO EN CIENCIAS
BECAS A ASIGNAR : 3

RUT	DV	NOMBRE DEL ALUMNO	AÑO DE EGRESO ENSEÑANZA MEDIA	PUNTAJE DE SELECCIÓN	PUESTO
17083871	8	FARIAS MARAMBIO MIGUEL ANGEL	2006	766,75	2
16608640	K	GOMEZ DE CASTRO CARLOS JOSE	2006	765,55	3
16939966	2	MARINCICH WILKINS CHRYPEL MASSIEL ELIZA	2006	763,75	4

BECA : PUNTAJE DE SELECCIÓN
PROGRAMA : BACHILLERATO
PROGRAMA : PROGRAMA BACHILLERATO CIENCIAS SOCIALES Y HUMANIDADES
BECAS A ASIGNAR : 3

RUT	DV	NOMBRE DEL ALUMNO	AÑO DE EGRESO ENSEÑANZA MEDIA	PUNTAJE DE SELECCIÓN	PUESTO
16938685	4	GUTIERREZ TUPPER MARIA MAGDALENA	2006	775,1	1
16611530	2	CORREA PERRY CAMILA	2006	774,6	2
16937824	K	HEVIA MARCET MAGDALENA	2006	765,5	3

BECA : PUNTAJE DE SELECCIÓN
FACULTAD : QUÍMICA
CARRERA : LICENCIATURA EN QUÍMICA
BECAS A ASIGNAR : 1

RUT	DV	NOMBRE DEL ALUMNO	AÑO DE EGRESO ENSEÑANZA MEDIA	PUNTAJE DE SELECCIÓN	PUESTO
16887229	1	ITURBE SARUNIC CATALINA VICTORIA	2006	754,85	1

BECA : PUNTAJE DE SELECCIÓN
FACULTAD : QUÍMICA
CARRERA : QUÍMICA Y FARMACIA
BECAS A ASIGNAR : 1

RUT	DV	NOMBRE DEL ALUMNO	AÑO DE EGRESO ENSEÑANZA MEDIA	PUNTAJE DE SELECCIÓN	PUESTO
21367892	2	CARRASCO DELGADO JUAN PABLO	2006	732,70	2

BECA : PUNTAJE DE SELECCIÓN
FACULTAD : AGRONOMÍA E INGENIERÍA FORESTAL
CARRERA : AGRONOMÍA E INGENIERÍA FORESTAL
BECAS A ASIGNAR : 3

RUT	DV	NOMBRE DEL ALUMNO	AÑO DE EGRESO ENSEÑANZA MEDIA	PUNTAJE DE SELECCIÓN	PUESTO
16937158	K	ECHEVERRIA PROGULAKIS SEBASTIAN LEONARD	2006	793,00	1
16610263	4	LIRA CRUZ JOSE BERNARDO	2006	787,10	2
17085842	5	GONZALEZ ZALAZAR MARIA ISABEL	2006	761,40	4

BECA : PUNTAJE DE SELECCIÓN
FACULTAD : CIENCIAS BIOLÓGICAS
CARRERA : LICENCIATURA EN CIENCIAS BIOLÓGICAS
BECAS A ASIGNAR : 1

RUT	DV	NOMBRE DEL ALUMNO	AÑO DE EGRESO ENSEÑANZA MEDIA	PUNTAJE DE SELECCIÓN	PUESTO
16996256	1	PIDERIT BAEZ TOMAS JOAQUIN	2006	758,10	1

BECA : PUNTAJE DE SELECCIÓN
FACULTAD : CIENCIAS BIOLÓGICAS
CARRERA : BIOQUÍMICA
BECAS A ASIGNAR : 1

RUT	DV	NOMBRE DEL ALUMNO	AÑO DE EGRESO ENSEÑANZA MEDIA	PUNTAJE DE SELECCIÓN	PUESTO
17264674	3	ARANDA DIAZ ANDRES JESUS	2006	804,75	1

BECA : PUNTAJE DE SELECCIÓN
FACULTAD : MEDICINA
CARRERA : ENFERMERÍA
BECAS A ASIGNAR : 1

RUT	DV	NOMBRE DEL ALUMNO	AÑO DE EGRESO ENSEÑANZA MEDIA	PUNTAJE DE SELECCIÓN	PUESTO
17060274	9	MAULEN LEIVA DANIELA PAZ	2006	715,90	12

BECA : PUNTAJE DE SELECCIÓN
FACULTAD : MEDICINA
CARRERA : MEDICINA
BECAS A ASIGNAR : 1

RUT	DV	NOMBRE DEL ALUMNO	AÑO DE EGRESO ENSEÑANZA MEDIA	PUNTAJE DE SELECCIÓN	PUESTO
16828965	0	LOPEZ QUEZADA FRANCISCO JAVIER	2006	826,20	1

BECA : PUNTAJE DE SELECCIÓN
FACULTAD : DERECHO
CARRERA : DERECHO
BECAS A ASIGNAR : 3

RUT	DV	NOMBRE DEL ALUMNO	AÑO DE EGRESO ENSEÑANZA MEDIA	PUNTAJE DE SELECCIÓN	PUESTO
16610219	7	OTERO VIAL GERARDO	2006	812,10	1
17085580	9	AWAD SIRHAN ALVARO ANDRES	2006	792,10	2
16611057	2	MONGE PRIETO MARIA ISABEL	2006	791,00	3

BECA : PUNTAJE DE SELECCIÓN
FACULTAD : EDUCACIÓN
CARRERA : PEDAGOGÍA GENERAL BÁSICA
BECAS A ASIGNAR : 2

RUT	DV	NOMBRE DEL ALUMNO	AÑO DE EGRESO ENSEÑANZA MEDIA	PUNTAJE DE SELECCIÓN	PUESTO
17085887	5	GARCIA STEVENSON CAROLINA DEL PILAR	2006	748,40	1
17083541	7	CRISTI ELGUETA FERNANDA	2006	738.5	2

BECA : PUNTAJE DE SELECCIÓN
FACULTAD : EDUCACIÓN
CARRERA : EDUCACIÓN DE PÁRVULOS
BECAS A ASIGNAR : 1

RUT	DV	NOMBRE DEL ALUMNO	AÑO DE EGRESO ENSEÑANZA MEDIA	PUNTAJE DE SELECCIÓN	PUESTO
16936956	9	HEPNER AUSIN CONSUELO	2006	715,80	1

BECA : PUNTAJE DE SELECCIÓN
FACULTAD : COMUNICACIONES
CARRERA : PERIODISMO Y DIRECCIÓN AUDIOVISUAL
BECAS A ASIGNAR : 1

RUT	DV	NOMBRE DEL ALUMNO	AÑO DE EGRESO ENSEÑANZA MEDIA	PUNTAJE DE SELECCIÓN	PUESTO
17265471	1	CAMINO VALDIVIA DANIELA	2006	770,90	2

BECA : PUNTAJE DE SELECCIÓN
FACULTAD : LETRAS
CARRERA : LIC. EN LETRAS M/LINGÜÍSTICA Y LITERATURA HISPÁNICAS
BECAS A ASIGNAR : 1

RUT	DV	NOMBRE DEL ALUMNO	AÑO DE EGRESO ENSEÑANZA MEDIA	PUNTAJE DE SELECCIÓN	PUESTO
17401981	9	ALBERDI SOTO BEGOÑA	2006	777,50	1

BECA : PUNTAJE DE SELECCIÓN
FACULTAD : LETRAS
CARRERA : LIC. EN LETRAS M/LINGÜÍSTICA Y LITERATURA INGLESAS
BECAS A ASIGNAR : 1

RUT	DV	NOMBRE DEL ALUMNO	AÑO DE EGRESO ENSEÑANZA MEDIA	PUNTAJE DE SELECCIÓN	PUESTO
16998520	0	MERCADO CAMPERO MANUELA FRANCISCA	2006	711,60	2

BECA : PUNTAJE DE SELECCIÓN
FACULTAD : CIENCIAS SOCIALES
CARRERA : PSICOLOGÍA
BECAS A ASIGNAR : 1

RUT	DV	NOMBRE DEL ALUMNO	AÑO DE EGRESO ENSEÑANZA MEDIA	PUNTAJE DE SELECCIÓN	PUESTO
16939202	1	VALDES ASPILLAGA MARIA LORETO	2006	817,60	1

BECA : PUNTAJE DE SELECCIÓN
FACULTAD : CIENCIAS SOCIALES
CARRERA : TRABAJO SOCIAL
BECAS A ASIGNAR : 1

RUT	DV	NOMBRE DEL ALUMNO	AÑO DE EGRESO ENSEÑANZA MEDIA	PUNTAJE DE SELECCIÓN	PUESTO
17086636	3	GIMENEZ CASELLAS FRANCISCA JAVIERA	2006	735,00	1

BECA : PUNTAJE DE SELECCIÓN
FACULTAD : CIENCIAS SOCIALES
CARRERA : SOCIOLOGÍA
BECAS A ASIGNAR : 1

RUT	DV	NOMBRE DEL ALUMNO	AÑO DE EGRESO ENSEÑANZA MEDIA	PUNTAJE DE SELECCIÓN	PUESTO
17108641	8	RAMIREZ GONZALEZ SIMON FRANCISCO JAVIER	2006	752,90	2

BECA : PUNTAJE DE SELECCIÓN
FACULTAD : ARTES

CARRERA : LICENCIATURA EN ARTE
BECAS A ASIGNAR : 1

RUT	DV	NOMBRE DEL ALUMNO	AÑO DE EGRESO ENSEÑANZA MEDIA	PUNTAJE DE SELECCIÓN	PUESTO
16369782	3	YURJEVIC CARRASCO MACARENA ANDREA	2006	741,50	2

BECA : PUNTAJE DE SELECCIÓN
FACULTAD : ARTES

CARRERA : ACTUACIÓN
BECAS A ASIGNAR : 1

RUT	DV	NOMBRE DEL ALUMNO	AÑO DE EGRESO ENSEÑANZA MEDIA	PUNTAJE DE SELECCIÓN	PUESTO
16940231	0	GOYCOOLEA ROBLES MARIA IGNACIA	2006	751,96	1

BECA : PUNTAJE DE SELECCIÓN
FACULTAD : ARTES

CARRERA : MÚSICA
BECAS A ASIGNAR : 1

RUT	DV	NOMBRE DEL ALUMNO	AÑO DE EGRESO ENSEÑANZA MEDIA	PUNTAJE DE SELECCIÓN	PUESTO
16941545	5	YTIER MIRANDA YVES ANTOINE	2006	747,80	1

BECA : PUNTAJE DE SELECCIÓN
FACULTAD : HISTORIA, GEOGRAFÍA Y CIENCIA POLÍTICA
CARRERA : LICENCIATURA EN HISTORIA
BECAS A ASIGNAR : 1

RUT	DV	NOMBRE DEL ALUMNO	AÑO DE EGRESO ENSEÑANZA MEDIA	PUNTAJE DE SELECCIÓN	PUESTO
17082435	0	JORDAN JOANNON MARIA LUISA	2006	804,40	1

BECA : PUNTAJE DE SELECCIÓN
FACULTAD : HISTORIA, GEOGRAFÍA Y CIENCIA POLÍTICA
CARRERA : GEOGRAFÍA
BECAS A ASIGNAR : 1

RUT	DV	NOMBRE DEL ALUMNO	AÑO DE EGRESO ENSEÑANZA MEDIA	PUNTAJE DE SELECCIÓN	PUESTO
DESIERTO					

BECA : PUNTAJE DE SELECCIÓN
FACULTAD : HISTORIA, GEOGRAFÍA Y CIENCIA POLÍTICA
CARRERA : CIENCIA POLÍTICA
BECAS A ASIGNAR : 1

RUT	DV	NOMBRE DEL ALUMNO	AÑO DE EGRESO ENSEÑANZA MEDIA	PUNTAJE DE SELECCIÓN	PUESTO
17125066	8	SANDOVAL AGUERO CRISTOBAL PATRICIO	2006	754,35	1

BECA : PUNTAJE DE SELECCIÓN
FACULTAD : ARQUITECTURA, DISEÑO Y ESTUDIOS URBANOS
CARRERA : DISEÑO
BECAS A ASIGNAR : 1

RUT	DV	NOMBRE DEL ALUMNO	AÑO DE EGRESO ENSEÑANZA MEDIA	PUNTAJE DE SELECCIÓN	PUESTO
17060298	6	LETELIER HORTA LORENA PAZ	2006	759,00	1

BECA : PUNTAJE DE SELECCIÓN
FACULTAD : ARQUITECTURA, DISEÑO Y ESTUDIOS URBANOS
CARRERA : ARQUITECTURA
BECAS A ASIGNAR : 1

RUT	DV	NOMBRE DEL ALUMNO	AÑO DE EGRESO ENSEÑANZA MEDIA	PUNTAJE DE SELECCIÓN	PUESTO
16875482	5	CASTRO SEBASTIAN ALVARO ANDRES	2006	804,45	1

BECA : PUNTAJE DE SELECCIÓN
SEDE : VILLARRICA
CARRERA : PEDAGOGÍA GENERAL BÁSICA
BECAS A ASIGNAR : 1

RUT	DV	NOMBRE DEL ALUMNO	AÑO DE EGRESO ENSEÑANZA MEDIA	PUNTAJE DE SELECCIÓN	PUESTO
DESIERTO					

MATRÍCULA DE HONOR POR PROMOCIÓN. AÑO 2007

FACULTAD : INGENIERÍA
CARRERA : CONSTRUCCIÓN CIVIL
DURACIÓN : 10 SEMESTRES
PROMOCIONES A ASIGNAR : 4

PROMOCIÓN		NÚMERO DE ALUMNO	NOMBRE DEL ALUMNO	CURR.	CRÉDITOS ACUMULADOS			CRÉDITOS AÑO 2006			PPA 2006	PUNTAJE MATRÍCULA DE HONOR	SITUACIÓN ACADÉMICA ASIGNACIÓN	
					Aprobados	Conval.	Totales	Inscritos	Aprobados	Notas Incompletas o pendientes				
SEGUNDO AÑO (70 a 120 Créd. Acum.)	(*)	1	06626270	URRUTIA JIMENEZ JONATHAN ARIEL	10002	100	0	100	100	100	0	5,680	5,680	Regular
TERCER AÑO (121 a 220 Créd. Acum.)	(*)	1	05625866	ANDRASSY FLORES GABRIEL PATRICIO	10002	200	0	200	100	100	0	5,780	5,780	Regular
CUARTO AÑO (221 a 320 Créd. Acum.)	(*)	1	05123836	LOPEZ CARREÑO CLAUDIA MARIA	10002	190	80	270	100	100	0	5,560	5,560	Regular
QUINTO AÑO (321 a 420 Créd. Acum.)	(*)	1	03626695	PRIETO CARDENAS GABRIELA ANDREA	10002	395	0	395	105	105	0	5,743	5,837	Regular

FACULTAD : INGENIERÍA
CARRERA : INGENIERÍA CIVIL
DURACIÓN : 12 SEMESTRES
PROMOCIONES A ASIGNAR : 5

PROMOCIÓN		NÚMERO DE ALUMNO	NOMBRE DEL ALUMNO	CURR.	CRÉDITOS ACUMULADOS			CRÉDITOS AÑO 2006			PPA 2006	PUNTAJE MATRÍCULA DE HONOR	SITUACIÓN ACADÉMICA ASIGNACIÓN	
					Aprobados	Conval.	Totales	Inscritos	Aprobados	Notas Incompletas o pendientes				
SEGUNDO AÑO (70 a 120 Créd. Acum.)	(*)	1	06628249	YANY ANICH ANDRES JORGE	40002	100	0	100	100	100	0	5,99	5,990	Regular
TERCER AÑO (121 a 220 Créd. Acum.)	(*)	1	05628148	SPINIAK IRARRAZAVAL IGNACIO	40002	200	0	200	105	105	0	6,55	6,655	Regular
CUARTO AÑO (221 a 320 Créd. Acum.)	(*)	1	05122406	DELGADO KEEFFE GABRIEL NICOLAS	40002	236	75	311	131	131	0	6,22	6,808	Regular
QUINTO AÑO (321 a 420 Créd. Acum.)	(*)	1	03629678	ENCINA MUÑOZ JAVIER ANDRES	40002	385	0	385	115	115	0	6,22	6,514	Regular
SEXTO AÑO (421 a 520 Créd. Acum.)	(*)	1	02625679	BERRIOS ALVAREZ RODRIGO ANDRES	40002	517	0	517	135	135	0	6,07	6,709	Regular

MATRÍCULA DE HONOR POR PROMOCIÓN. AÑO 2007

FACULTAD : FÍSICA
CARRERA : LICENCIATURA EN FÍSICA
DURACIÓN : 9 SEMESTRES
PROMOCIONES A ASIGNAR : 3

PROMOCIÓN	NÚMERO DE ALUMNO	NOMBRE DEL ALUMNO	CURR.	CRÉDITOS ACUMULADOS			CRÉDITOS AÑO 2006			PPA 2006	PUNTAJE MATRÍCULA DE HONOR	SITUACIÓN ACADÉMICA ASIGNACIÓN
				Aprobados	Conval.	Totales	Inscritos	Aprobados	Notas Incompletas o pendientes			
SEGUNDO AÑO (70 a 120 Créd. Acum.)	(*) 1 06624332	LOEWE YAÑEZ BENJAMIN ANDRES	30001	85	0	85	85	85	0	6,09	5,773	Regular
TERCER AÑO (121 a 220 Créd. Acum.)	(*) 1 0562407J	WILSON MATTHEY TOMAS	30001	180	0	180	95	95	0	5,69	5,598	Regular
CUARTO AÑO (221 a 320 Créd. Acum.)	(*) 1 05180473	DIAZ CACERES GONZALO IGNACIO	30001	224	0	224	99	99	0	5,76	5,744	Regular

FACULTAD : FÍSICA
CARRERA : LICENCIATURA EN ASTRONOMÍA
DURACIÓN : 9 SEMESTRES
PROMOCIONES A ASIGNAR : 3

PROMOCIÓN	NÚMERO DE ALUMNO	NOMBRE DEL ALUMNO	CURR.	CRÉDITOS ACUMULADOS			CRÉDITOS AÑO 2006			PPA 2006	PUNTAJE MATRÍCULA DE HONOR	SITUACIÓN ACADÉMICA ASIGNACIÓN
				Aprobados	Conval.	Totales	Inscritos	Aprobados	Notas Incompletas o pendientes			
SEGUNDO AÑO (70 a 120 Créd. Acum.)	(*) 1 06624553	NARRIAS VILLAR DANIEL ISAAC	30101	90	0	90	90	90	0	6,37	6,147	Regular
TERCER AÑO (121 a 220 Créd. Acum.)	(*) 1 0562438J	CUBILLOS BRAVO FELIPE ANDRES	30101	180	0	180	100	100	0	5,32	5,320	Regular
CUARTO AÑO (221 a 320 Créd. Acum.)	(*) 1 04623630	ANDREWS MANCILLA HEATHER ELAYNNE	30101	272	0	272	102	102	0	5,37	5,404	Regular

MATRÍCULA DE HONOR POR PROMOCIÓN. AÑO 2007

FACULTAD : CIENCIAS ECONÓMICAS Y ADMINISTRATIVAS
CARRERA : INGENIERÍA COMERCIAL
DURACIÓN : 10 SEMESTRES
PROMOCIONES A ASIGNAR : 4

PROMOCIÓN	NÚMERO DE ALUMNO	NOMBRE DEL ALUMNO	CURR.	CRÉDITOS ACUMULADOS			CRÉDITOS AÑO 2006			PPA 2006	PUNTAJE MATRÍCULA DE HONOR	SITUACIÓN ACADÉMICA ASIGNACIÓN
				Aprobados	Conval.	Totales	Inscritos	Aprobados	Notas Incompletas o pendientes			
SEGUNDO AÑO (70 a 120 Créd. Acum.)	(*) 1 06611818	BRUNA LAGOS MARIA CECILIA	50004	90	0	90	90	90	0	6,59	6,362	Regular
TERCER AÑO (121 a 220 Créd. Acum.)	(*) 1 05611660	EDWARDS ELUCHANS MARIA	50004	200	0	200	120	120	0	6,03	6,411	Regular
CUARTO AÑO (221 a 320 Créd. Acum.)	(*) 1 05220068	DOMINGUEZ OVALLE PASCUALA ANTONIA	50004	155	100	255	100	100	0	6,26	6,260	Regular
QUINTO AÑO (321 a 420 Créd. Acum.)	(*) 1 03611183	CORRALES FIGUEROA FERNANDA	50004	394	0	394	104	104	0	6,36	6,445	Regular

FACULTAD : MATEMÁTICAS
CARRERA : LICENCIATURA EN MATEMÁTICAS
DURACIÓN : 10 SEMESTRES
PROMOCIONES A ASIGNAR : 4

PROMOCIÓN	NÚMERO DE ALUMNO	NOMBRE DEL ALUMNO	CURR.	CRÉDITOS ACUMULADOS			CRÉDITOS AÑO 2006			PPA 2006	PUNTAJE MATRÍCULA DE HONOR	SITUACIÓN ACADÉMICA ASIGNACIÓN
				Aprobados	Conval.	Totales	Inscritos	Aprobados	Notas Incompletas o pendientes			
SEGUNDO AÑO (70 a 120 Créd. Acum.)	(*) 1 0663348J	VENEGAS MARCHANT MARIA JESUS	60001	90	0	90	90	90	0	6,01	5,798	Regular
TERCER AÑO (121 a 220 Créd. Acum.)	(*) 1 0563359I	SEPULVEDA PEÑALOZA ALEJANDRO ADRIAN	60001	175	0	175	110	100	10	5,20	5,200	Regular
CUARTO AÑO (221 a 320 Créd. Acum.)	(*) 1 0463262I	ORTEGA GONZALEZ CLAUDIA ANDREA	60001	307	0	307	117	117	0	6,30	6,643	Regular
(#) QUINTO AÑO (321 a 420 Créd. Acum.)	(*) 1 04632613	BENGURIA DEPASSIER MARIA SOLEDAD	60001	325	0	325	115	115	0	6,31	6,614	Regular

(#) En esta promoción, el alumno designado deberá estar cursando la mención de Estadística. El señor Decano deberá indicar el alumno seleccionado para esta promoción.

MATRÍCULA DE HONOR POR PROMOCIÓN. AÑO 2007

PROGRAMA : BACHILLERATO
CARRERA : BACHILLERATO EN CIENCIAS
DURACIÓN : 4 SEMESTRES
PROMOCIONES A ASIGNAR : 2

PROMOCIÓN		NÚMERO DE ALUMNO	NOMBRE DEL ALUMNO	CURR.	CRÉDITOS ACUMULADOS			CRÉDITOS AÑO 2006			PPA 2006	PUNTAJE MATRÍCULA DE HONOR	SITUACIÓN ACADÉMICA ASIGNACIÓN
					Aprobados	Conval.	Totales	Inscritos	Aprobados	Notas Incompletas o pendientes			
SEGUNDO AÑO (70 a 120 Créd. Acum.)	(*) 1	06600093	SANCHEZ FAUNDEZ YESVANA ESTEFANIA	70001	105	0	105	105	105	0	6,21	6,316	Regular
TERCER AÑO (121 a 220 Créd. Acum.)	(*) 1	05180074	LEON MC VEY NICOLAS IGNACIO	40002	215	0	215	100	100	0	6,68	6,675	Regular

PROGRAMA : BACHILLERATO
CARRERA : BACHILLERATO EN CIENCIAS SOCIALES Y HUMANIDADES
DURACIÓN : 4 SEMESTRES
PROMOCIONES A ASIGNAR : 2

PROMOCIÓN		NÚMERO DE ALUMNO	NOMBRE DEL ALUMNO	CURR.	CRÉDITOS ACUMULADOS			CRÉDITOS AÑO 2006			PPA 2006	PUNTAJE MATRÍCULA DE HONOR	SITUACIÓN ACADÉMICA ASIGNACIÓN
					Aprobados	Conval.	Totales	Inscritos	Aprobados	Notas Incompletas o pendientes			
SEGUNDO AÑO (70 a 120 Créd. Acum.)	(*) 1	06616828	CORTE ANTONELLI RAFFAELA	70101	120	0	120	120	120	0	6,28	6,677	Regular
TERCER AÑO (121 a 220 Créd. Acum.)	(*) 1	05280028	FARIAS SOTO JAVIERA CONSTANZA	170003	150	55	205	100	100	0	6,76	6,760	Regular

MATRÍCULA DE HONOR POR PROMOCIÓN. AÑO 2007

FACULTAD : QUÍMICA
CARRERA : LICENCIATURA EN QUÍMICA
DURACIÓN : 10 SEMESTRES
PROMOCIONES A ASIGNAR : 4

PROMOCIÓN		NÚMERO DE ALUMNO	NOMBRE DEL ALUMNO	CURR.	CRÉDITOS ACUMULADOS			CRÉDITOS AÑO 2006			PPA 2006	PUNTAJE MATRÍCULA DE HONOR	SITUACIÓN ACADÉMICA ASIGNACIÓN
					Aprobados	Conval.	Totales	Inscritos	Aprobados	Notas Incompletas o pendientes			
SEGUNDO AÑO (70 a 120 Créd. Acum.)	(*)	1 06634508	RUIZ-TAGLE INOSTROZA ARTURO CRISTIAN	100001	100	0	100	100	100	0	5,25	5,250	Regular
TERCER AÑO (121 a 220 Créd. Acum.)	(*)	1 05633966	ORTIZ ALVAREZ PABLO ANDRES	100001	175	0	175	90	90	0	5,39	5,203	Regular
CUARTO AÑO (221 a 320 Créd. Acum.)	(*)	1 04633326	DUARTE GONZALEZ FERNANDA JACQUELINE	100001	290	0	290	100	100	0	6,04	6,040	Regular
QUINTO AÑO (321 a 420 Créd. Acum.)	(*)	1 04633407	ARANEDA ARANGO JUAN FELIPE	100001	290	35	325	105	95	10	6,03	5,929	Regular

FACULTAD : QUÍMICA
CARRERA : QUÍMICA Y FARMACIA
DURACIÓN : 10 SEMESTRES
PROMOCIONES A ASIGNAR : 4

PROMOCIÓN		NÚMERO DE ALUMNO	NOMBRE DEL ALUMNO	CURR.	CRÉDITOS ACUMULADOS			CRÉDITOS AÑO 2006			PPA 2006	PUNTAJE MATRÍCULA DE HONOR	SITUACIÓN ACADÉMICA ASIGNACIÓN
					Aprobados	Conval.	Totales	Inscritos	Aprobados	Notas Incompletas o pendientes			
SEGUNDO AÑO (70 a 120 Créd. Acum.)	(*)	1 06634591	RAMIREZ HERRADA VICTORIA CAROLINA	100102	100	0	100	100	100	0	5,69	5,685	Regular
TERCER AÑO (121 a 220 Créd. Acum.)	(*)	1 05634717	DIEZ SAPIAINS GABRIELA FRANCISCA	100102	195	0	195	110	110	0	5,70	5,879	Regular
CUARTO AÑO (221 a 320 Créd. Acum.)	(*)	1 0463408J	ESCOBAR MALDONADO ANGELICA DEL PILAR	100102	290	0	290	95	95	0	6,22	6,110	Regular
QUINTO AÑO (321 a 420 Créd. Acum.)	(*)	1 03633802	OYARZUN GONZALEZ LORETO CECILIA	100102	405	0	405	110	110	0	5,83	6,020	Regular

MATRÍCULA DE HONOR POR PROMOCIÓN. AÑO 2007

FACULTAD : AGRONOMÍA E INGENIERÍA FORESTAL
CARRERA : AGRONOMÍA E INGENIERÍA FORESTAL
DURACIÓN : 10 SEMESTRES
PROMOCIONES A ASIGNAR : 4

PROMOCIÓN		NÚMERO DE ALUMNO	NOMBRE DEL ALUMNO	CURR.	CRÉDITOS ACUMULADOS			CRÉDITOS AÑO 2006			PPA 2006	PUNTAJE MATRÍCULA DE HONOR	SITUACIÓN ACADÉMICA ASIGNACIÓN
					Aprobados	Conval.	Totales	Inscritos	Aprobados	Notas Incompletas o pendientes			
SEGUNDO AÑO (70 a 120 Créd. Acum.)	(*)	1 06608809	KRAMER HEPP THOMAS OLIVER	110003	100	10	110	100	100	0	5,99	5,990	Regular
	(*)	1 06608795	RUEDA FLORES JAVIERA FRANCISCA	110003	100	0	100	100	100	0	5,99	5,990	Regular
TERCER AÑO (121 a 220 Créd. Acum.)	(*)	1 05608635	BESOAIN NARVAEZ ROCIO ANDREA	110003	200	0	200	105	105	0	5,99	6,089	Regular
CUARTO AÑO (221 a 320 Créd. Acum.)			PREMIO ASIGNADO EN LA CARRERA DE PROSECUSIÓN										
QUINTO AÑO (321 a 420 Créd. Acum.)			PREMIO ASIGNADO EN LA CARRERA DE PROSECUSIÓN										

FACULTAD : AGRONOMÍA E INGENIERÍA FORESTAL
CARRERA : AGRONOMÍA
DURACIÓN : 10 SEMESTRES
PROMOCIONES A ASIGNAR : 4

PROMOCIÓN		NÚMERO DE ALUMNO	NOMBRE DEL ALUMNO	CURR.	CRÉDITOS ACUMULADOS			CRÉDITOS AÑO 2006			PPA 2006	PUNTAJE MATRÍCULA DE HONOR	SITUACIÓN ACADÉMICA ASIGNACIÓN
					Aprobados	Conval.	Totales	Inscritos	Aprobados	Notas Incompletas o pendientes			
SEGUNDO AÑO (70 a 120 Créd. Acum.)			PREMIO ASIGNADO EN EL INGRESO COMÚN DE AGRONOMÍA E INGENIERÍA FORESTAL										
TERCER AÑO (121 a 220 Créd. Acum.)			PREMIO ASIGNADO EN EL INGRESO COMÚN DE AGRONOMÍA E INGENIERÍA FORESTAL										
CUARTO AÑO (221 a 320 Créd. Acum.)	(*)	1 04608860	SAAVEDRA PIZARRO CAMILA MARIA	110003	310	0	310	105	105	0	6,10	6,195	Regular
QUINTO AÑO (321 a 420 Créd. Acum.)	(*)	1 02600153	RACCOURSIER ORTEGA JOCELYNE CATHERINE	110002	390	0	390	110	110	0	6,07	6,269	Regular

MATRÍCULA DE HONOR POR PROMOCIÓN. AÑO 2007

FACULTAD : AGRONOMÍA E INGENIERÍA FORESTAL
CARRERA : INGENIERÍA FORESTAL
DURACIÓN : 10 SEMESTRES
PROMOCIONES A ASIGNAR : 4

PROMOCIÓN	NÚMERO DE ALUMNO	NOMBRE DEL ALUMNO	CURR.	CRÉDITOS ACUMULADOS			CRÉDITOS AÑO 2006			PPA 2006	PUNTAJE MATRÍCULA DE HONOR	SITUACIÓN ACADÉMICA ASIGNACIÓN	
				Aprobados	Conval.	Totales	Inscritos	Aprobados	Notas Incompletas o pendientes				
SEGUNDO AÑO (70 a 120 Créd. Acum.)		PREMIO ASIGNADO EN EL INGRESO COMÚN DE AGRONOMÍA E INGENIERÍA FORESTAL											
TERCER AÑO (121 a 220 Créd. Acum.)		PREMIO ASIGNADO EN EL INGRESO COMÚN DE AGRONOMÍA E INGENIERÍA FORESTAL											
CUARTO AÑO (221 a 320 Créd. Acum.)	(*) 1	03602583	REINOSO EBENSBERGER CATALINA ANDREA	111001	320	0	320	95	95	0	5,14	5,055	Regular
QUINTO AÑO (321 a 420 Créd. Acum.)	(*) 1	03602702	CASTILLO TORO MICHELLE LUZ	111001	390	0	390	100	100	0	5,88	5,880	Regular

FACULTAD : CIENCIAS BIOLÓGICAS
CARRERA : LICENCIATURA EN CIENCIAS BIOLÓGICAS
DURACIÓN : 11 SEMESTRES
PROMOCIONES A ASIGNAR : 4

PROMOCIÓN	NÚMERO DE ALUMNO	NOMBRE DEL ALUMNO	CURR.	CRÉDITOS ACUMULADOS			CRÉDITOS AÑO 2006			PPA 2006	PUNTAJE MATRÍCULA DE HONOR	SITUACIÓN ACADÉMICA ASIGNACIÓN	
				Aprobados	Conval.	Totales	Inscritos	Aprobados	Notas Incompletas o pendientes				
SEGUNDO AÑO (70 a 120 Créd. Acum.)	(*) 1	06607632	ALVIAL PALAVICINO ROCIO CAROLINA	120103	95	0	95	95	95	0	5,77	5,676	Regular
TERCER AÑO (121 a 220 Créd. Acum.)	(*) 1	05607965	BASTIAS CAMPOS DANIEL ALEXANDER	120103	195	0	195	100	100	0	5,91	5,910	Regular
CUARTO AÑO (221 a 320 Créd. Acum.)	(*) 1	04607597	SANCHEZ OTAYZA NATALIA ALEJANDRA	120103	300	0	300	105	105	0	5,75	5,842	Regular
QUINTO AÑO (321 a 420 Créd. Acum.)	(*) 1	03610527	MANUSCHEVICH VIZCARRA DANIELA ILONA	120103	390	10	400	125	125	0	5,97	6,433	Regular

MATRÍCULA DE HONOR POR PROMOCIÓN. AÑO 2007

FACULTAD : CIENCIAS BIOLÓGICAS
CARRERA : BIOQUÍMICA
DURACIÓN : 11 SEMESTRES
PROMOCIONES A ASIGNAR : 4

PROMOCIÓN		NÚMERO DE ALUMNO	NOMBRE DEL ALUMNO	CURR.	CRÉDITOS ACUMULADOS			CRÉDITOS AÑO 2006			PPA 2006	PUNTAJE MATRÍCULA DE HONOR	SITUACIÓN ACADÉMICA ASIGNACIÓN
					Aprobados	Conval.	Totales	Inscritos	Aprobados	Notas Incompletas o pendientes			
SEGUNDO AÑO (70 a 120 Créd. Acum.)	(*)	1 06607268	ANGEL MOYANO CRISTIAN ANTONIO	120302	95	0	95	95	95	0	5,97	5,872	Regular
TERCER AÑO (121 a 220 Créd. Acum.)	(*)	1 05607191	RICCI PEREZ MATIAS	120302	180	0	180	90	90	0	5,99	5,782	Regular
CUARTO AÑO (221 a 320 Créd. Acum.)	(*)	1 04607244	OLATE RODRIGUEZ EMA YOLANDA	120302	295	0	295	100	100	0	5,69	5,690	Regular
QUINTO AÑO (321 a 420 Créd. Acum.)	(*)	1 0312682J	BURGA RAMOS ALEJANDRO RAUL	120302	405	0	405	105	105	0	6,61	6,718	Regular

FACULTAD : MEDICINA
CARRERA : ENFERMERÍA
DURACIÓN : 10 SEMESTRES
PROMOCIONES A ASIGNAR : 4

PROMOCIÓN		NÚMERO DE ALUMNO	NOMBRE DEL ALUMNO	CURR.	CRÉDITOS ACUMULADOS			CRÉDITOS AÑO 2006			PPA 2006	PUNTAJE MATRÍCULA DE HONOR	SITUACIÓN ACADÉMICA ASIGNACIÓN
					Aprobados	Conval.	Totales	Inscritos	Aprobados	Notas Incompletas o pendientes			
SEGUNDO AÑO (70 a 120 Créd. Acum.)	(*)	1 06636322	ACEVEDO FIGUEROA MARIA BELEN	130003	110	0	110	110	110	0	5,96	6,153	Regular
TERCER AÑO (121 a 220 Créd. Acum.)	(*)	1 05635152	TORRES TORRES VALENTINA ESPERANZA	130003	215	0	215	105	105	0	6,10	6,205	Regular
CUARTO AÑO (221 a 320 Créd. Acum.)	(*)	1 04635051	ESPINOZA ACUNA JESSICA ANDREA	130003	313	0	313	123	123	0	6,18	6,619	Regular
QUINTO AÑO (321 a 420 Créd. Acum.)	(*)	1 03634434	CHACON MIÑO ROMINA FRANCISCA	130003	419	0	419	110	110	0	6,55	6,764	Regular

MATRÍCULA DE HONOR POR PROMOCIÓN. AÑO 2007

FACULTAD : MEDICINA
CARRERA : MEDICINA
DURACIÓN : 14 SEMESTRES
PROMOCIONES A ASIGNAR : 6

PROMOCIÓN		NÚMERO DE ALUMNO	NOMBRE DEL ALUMNO	CURR.	CRÉDITOS ACUMULADOS			CRÉDITOS AÑO 2006			PPA 2006	PUNTAJE MATRÍCULA DE HONOR	SITUACIÓN ACADÉMICA ASIGNACIÓN
					Aprobados	Conval.	Totales	Inscritos	Aprobados	Notas Incompletas o pendientes			
SEGUNDO AÑO (70 a 120 Créd. Acum.)	(*)	106636497	REYES BARAONA FRANCISCO JAVIER	140001	111	0	111	111	111	0	6,61	6,849	Regular
TERCER AÑO (121 a 220 Créd. Acum.)	(*)	105636817	DEL PUERTO TRONCOSO MARIA CONSTANZA	140001	216	0	216	105	105	0	6,54	6,645	Regular
CUARTO AÑO (221 a 320 Créd. Acum.)	(*)	104635744	VALENCIA AVENDAÑO NATALIA VALENTINA	140001	320	0	320	114	114	0	6,52	6,807	Regular
QUINTO AÑO (321 a 420 Créd. Acum.)	(*)	103635821	GARCIA-HUIDOBRO RAMIREZ ISIDORA SOFIA	140001	417	0	417	105	105	0	6,76	6,873	Regular
SEXTO AÑO (421 a 520 Créd. Acum.)	(*)	102634686	PEÑA DURAN JOSE ESTEBAN	140001	537	0	537	120	120	0	6,54	6,950	Regular
SÉPTIMO AÑO (521 a más Créd. Acum.)	(*)	101633260	MENDEZ CAMPOS JOSE IGNACIO	140001	662	0	662	128	128	0	6,80	7,387	Regular

FACULTAD : DERECHO
CARRERA : DERECHO
DURACIÓN : 10 SEMESTRES
PROMOCIONES A ASIGNAR : 4

PROMOCIÓN		NÚMERO DE ALUMNO	NOMBRE DEL ALUMNO	CURR.	CRÉDITOS ACUMULADOS			CRÉDITOS AÑO 2006			PPA 2006	PUNTAJE MATRÍCULA DE HONOR	SITUACIÓN ACADÉMICA ASIGNACIÓN
					Aprobados	Conval.	Totales	Inscritos	Aprobados	Notas Incompletas o pendientes			
SEGUNDO AÑO (70 a 120 Créd. Acum.)	(*)	106619142	PRIETO RUDOLPHY MARCELA	170003	100	90	190	100	100	0	6,86	6,860	Regular
TERCER AÑO (121 a 220 Créd. Acum.)	(*)	105618843	VIVES MARTENS ALVARO JOSE	170003	220	0	220	110	110	0	6,89	7,113	Regular
CUARTO AÑO (221 a 320 Créd. Acum.)	(*)	104619803	EYZAGUIRRE FERNANDEZ JOSE MARIA	170003	320	0	320	110	110	0	6,89	7,113	Regular
QUINTO AÑO (321 a 420 Créd. Acum.)	(*)	103618153	DONOSO BESA ALEJANDRA TERESA	170003	412	0	412	100	100	0	6,98	6,980	Regular

MATRÍCULA DE HONOR POR PROMOCIÓN. AÑO 2007

FACULTAD : EDUCACIÓN
CARRERA : EDUCACIÓN GENERAL BÁSICA
DURACIÓN : 9 SEMESTRES
PROMOCIONES A ASIGNAR : 4

PROMOCIÓN	NÚMERO DE ALUMNO	NOMBRE DEL ALUMNO	CURR.	CRÉDITOS ACUMULADOS			CRÉDITOS AÑO 2006			PPA 2006	PUNTAJE MATRÍCULA DE HONOR	SITUACIÓN ACADÉMICA ASIGNACIÓN
				Aprobados	Conval.	Totales	Inscritos	Aprobados	Notas Incompletas o pendientes			
SEGUNDO AÑO (70 a 120 Créd. Acum.)	(*) 1 06621112	ELDER WOTHERSPOON NATALIE	200103	110	0	110	110	110	0	6,48	6,691	Regular
TERCER AÑO (121 a 220 Créd. Acum.)	(*) 1 06121934	LECAROS BESA CATALINA DEL ROSARIO	200103	125	80	205	125	125	0	6,53	7,032	Regular
CUARTO AÑO (221 a 320 Créd. Acum.)	(*) 1 0462128J	PATIÑO TORRES DENISSE VIVIANA	200103	304	0	304	114	114	0	6,38	6,666	Regular
(#) QUINTO AÑO (321 a 420 Créd. Acum.)	(*) 1 04180445	JARPA LOPEZ ALEJANDRA EUGENIA	200103	328	0	328	130	130	0	6,48	7,069	Regular

(#) En esta promoción, el alumno designado deberá estar cursando una mención de la carrera.

FACULTAD : EDUCACIÓN
CARRERA : EDUCACIÓN DE PÁRVULOS
DURACIÓN : 8 SEMESTRES
PROMOCIONES A ASIGNAR : 3

PROMOCIÓN	NÚMERO DE ALUMNO	NOMBRE DEL ALUMNO	CURR.	CRÉDITOS ACUMULADOS			CRÉDITOS AÑO 2006			PPA 2006	PUNTAJE MATRÍCULA DE HONOR	SITUACIÓN ACADÉMICA ASIGNACIÓN
				Aprobados	Conval.	Totales	Inscritos	Aprobados	Notas Incompletas o pendientes			
SEGUNDO AÑO (70 a 120 Créd. Acum.)	(*) 1 06623085	PALACIOS FIERRO TATIANA YAZMIN	201502	100	0	100	100	100	0	6,04	6,040	Regular
TERCER AÑO (121 a 220 Créd. Acum.)	(*) 1 05622522	VERA ALVEAR STEPHANIE LJUBICSA	201502	200	0	200	100	100	0	6,42	6,420	Regular
CUARTO AÑO (221 a 320 Créd. Acum.)	(*) 1 04622456	VIVIANI MONTALVA MARIA JESUS	201502	300	0	300	100	100	0	6,40	6,400	Regular

MATRÍCULA DE HONOR POR PROMOCIÓN. AÑO 2007

FACULTAD : COMUNICACIONES
CARRERA : PERIODISMO Y DIRECCIÓN AUDIOVISUAL
DURACIÓN : 9 SEMESTRES
PROMOCIONES A ASIGNAR : 4

PROMOCIÓN	NÚMERO DE ALUMNO	NOMBRE DEL ALUMNO	CURR.	CRÉDITOS ACUMULADOS			CRÉDITOS AÑO 2006			PPA 2006	PUNTAJE MATRÍCULA DE HONOR	SITUACIÓN ACADÉMICA ASIGNACIÓN
				Aprobados	Conval.	Totales	Inscritos	Aprobados	Notas Incompletas o pendientes			
SEGUNDO AÑO (70 a 120 Créd. Acum.)	(*) 1 06632572	HIGUERAS RUZ PAULA CAMILA	280005	110	0	110	110	110	0	5,74	5,922	Regular
TERCER AÑO (121 a 220 Créd. Acum.)	(*) 1 0563220J	SALAS NADDAF CAMILA ALEJANDRA	280005	198	0	198	98	98	0	6,32	6,276	Regular
CUARTO AÑO (221 a 320 Créd. Acum.)	(*) 1 05632293	ROMERO OLIVARES MACARENA PAZ	280005	226	0	226	116	116	0	6,07	6,379	Regular
QUINTO AÑO (321 a 420 Créd. Acum.)	(*) 1 0463201J	URIBE ROJAS MARIA IGNACIA	280005	356	0	356	134	134	0	5,69	6,278	Regular

FACULTAD : CIENCIAS SOCIALES
CARRERA : PSICOLOGÍA
DURACION : 10 SEMESTRES
PROMOCIONES A ASIGNAR : 4

PROMOCIÓN	NÚMERO DE ALUMNO	NOMBRE DEL ALUMNO	CURR.	CRÉDITOS ACUMULADOS			CRÉDITOS AÑO 2006			PPA 2006	PUNTAJE MATRÍCULA DE HONOR	SITUACIÓN ACADÉMICA ASIGNACIÓN
				Aprobados	Conval.	Totales	Inscritos	Aprobados	Notas Incompletas o pendientes			
SEGUNDO AÑO (70 a 120 Créd. Acum.)	(*) 1 06614248	VALDES KUFFERATH VALENTINA	290001	100	20	120	100	100	0	6,63	6,630	Regular
TERCER AÑO (121 a 220 Créd. Acum.)	(*) 1 0561418J	ALVAREZ STEVENSON MARIA FRANCISCA	290001	210	0	210	115	115	0	6,13	6,427	No Inscrito
CUARTO AÑO (221 a 320 Créd. Acum.)	(*) 1 04614046	LAY MARTINEZ SIUGMIN PAZ	290001	300	0	300	120	120	0	6,20	6,588	Regular
QUINTO AÑO (321 a 420 Créd. Acum.)	(*) 1 03181480	MOYA MONTESINOS JIMENA	290001	418	0	418	120	120	0	6,33	6,721	Regular

MATRÍCULA DE HONOR POR PROMOCIÓN. AÑO 2007

CARRERA : SOCIOLOGÍA
DURACION : 10 SEMESTRES
PROMOCIONES
A ASIGNAR : 4

PROMOCIÓN		NÚMERO DE ALUMNO	NOMBRE DEL ALUMNO	CURR.	CRÉDITOS ACUMULADOS			CRÉDITOS AÑO 2006			PPA 2006	PUNTAJE MATRÍCULA DE HONOR	SITUACIÓN ACADÉMICA ASIGNACIÓN
					Aprobados	Conval.	Totales	Inscritos	Aprobados	Notas Incompletas o pendientes			
SEGUNDO AÑO (70 a 120 Créd. Acum.)	(*)	1 06615627	UGARTE PFINGSTHORN ANA SOFIA	910001	110	0	110	110	110	0	6,38	6,588	Regular
TERCER AÑO (121 a 220 Créd. Acum.)	(*)	1 05615550	CONTRUCCI HOHLBERG ISABEL	910001	200	0	200	100	100	0	6,15	6,150	Regular
CUARTO AÑO (221 a 320 Créd. Acum.)	(*)	1 04615484	BONHOMME COUSIÑO MACARENA	910001	290	0	290	100	100	0	6,23	6,230	Regular
QUINTO AÑO (321 a 420 Créd. Acum.)	(*)	1 05122953	SOFFIA CONTRUCCI MAGDALENA	910001	210	150	360	110	110	0	6,07	6,269	No Inscrito

CARRERA : TRABAJO SOCIAL
DURACION : 9 SEMESTRES
PROMOCIONES
A ASIGNAR : 4

PROMOCIÓN		NÚMERO DE ALUMNO	NOMBRE DEL ALUMNO	CURR.	CRÉDITOS ACUMULADOS			CRÉDITOS AÑO 2006			PPA 2006	PUNTAJE MATRÍCULA DE HONOR	SITUACIÓN ACADÉMICA ASIGNACIÓN
					Aprobados	Conval.	Totales	Inscritos	Aprobados	Notas Incompletas o pendientes			
SEGUNDO AÑO (70 a 120 Créd. Acum.)	(*)	1 06615600	BURGOS GUTIERREZ KATHERINE SOLEDAD	300002	100	0	100	100	100	0	5,58	5,580	Regular
TERCER AÑO (121 a 220 Créd. Acum.)	(*)	1 05615526	TOBAR MOLINA LISETTE DEL CARMEN	300002	210	0	210	120	120	0	5,36	5,694	Regular
CUARTO AÑO (221 a 320 Créd. Acum.)	(*)	1 04615069	CARTES DIAZ ANDREA BEATRIZ	300002	300	0	300	100	100	0	6,01	6,005	Regular
QUINTO AÑO (321 a 420 Créd. Acum.)	(*)	1 03614840	JARA LABARTHE VANESSA ANDREA	300002	400	0	400	140	110	30	5,85	6,044	Regular

MATRÍCULA DE HONOR POR PROMOCIÓN. AÑO 2007

FACULTAD : ARTES
CARRERA : LICENCIATURA EN ARTE
DURACIÓN : 8 SEMESTRES
PROMOCIONES A ASIGNAR : 3

PROMOCIÓN		NÚMERO DE ALUMNO	NOMBRE DEL ALUMNO	CURR.	CRÉDITOS ACUMULADOS			CRÉDITOS AÑO 2006			PPA 2006	PUNTAJE MATRÍCULA DE HONOR	SITUACIÓN ACADÉMICA ASIGNACIÓN
					Aprobados	Conval.	Totales	Inscritos	Aprobados	Notas Incompletas o pendientes			
SEGUNDO AÑO (70 a 120 Créd. Acum.)	(*)	1 06604196	RIFFO VALDEBENITO SEBASTIAN EMILIO	330001	110	0	110	110	110	0	6,01	6,203	Regular
TERCER AÑO (121 a 220 Créd. Acum.)	(*)	1 06123740	MATZNER WEISNER VALENTINA	330001	112	108	220	112	112	0	6,08	6,309	Regular
CUARTO AÑO (221 a 320 Créd. Acum.)	(*)	1 0560396J	GUEVARA ALIAGA ALONSA	330001	242	0	242	132	132	0	5,63	6,176	Regular

CARRERA : ACTUACIÓN
DURACIÓN : 8 SEMESTRES
PROMOCIONES A ASIGNAR : 3

PROMOCIÓN		NÚMERO DE ALUMNO	NOMBRE DEL ALUMNO	CURR.	CRÉDITOS ACUMULADOS			CRÉDITOS AÑO 2006			PPA 2006	PUNTAJE MATRÍCULA DE HONOR	SITUACIÓN ACADÉMICA ASIGNACIÓN
					Aprobados	Conval.	Totales	Inscritos	Aprobados	Notas Incompletas o pendientes			
SEGUNDO AÑO (70 a 120 Créd. Acum.)	(*)	1 0660577J	MOIS FREIWIRTH PABLO ANTONIO	340001	104	0	104	104	104	0	5,83	5,904	Regular
TERCER AÑO (121 a 220 Créd. Acum.)	(*)	1 05605792	ROJAS CANNOBBIO CAMILA RENATA	340001	228	0	228	124	124	0	6,00	6,444	Regular
CUARTO AÑO (221 a 320 Créd. Acum.)	(*)	1 04605527	MIRANDA GUZMAN NATALIA ALEJANDRA	340001	317	0	317	104	104	0	6,19	6,274	Regular

MATRÍCULA DE HONOR POR PROMOCIÓN. AÑO 2007

CARRERA : LICENCIATURA EN MÚSICA
DURACIÓN : 8 SEMESTRES
PROMOCIONES A ASIGNAR : 3

PROMOCIÓN		NÚMERO DE ALUMNO	NOMBRE DEL ALUMNO	CURR.	CRÉDITOS ACUMULADOS			CRÉDITOS AÑO 2006			PPA 2006	PUNTAJE MATRÍCULA DE HONOR	SITUACIÓN ACADÉMICA ASIGNACIÓN
					Aprobados	Conval.	Totales	Inscritos	Aprobados	Notas Incompletas o pendientes			
SEGUNDO AÑO (70 a 120 Créd. Acum.)	(*)	1 06130364	YTIER MIRANDA GASTON EMMANUEL	700202	100	0	100	100	100	0	6,25	6,250	Regular
TERCER AÑO (121 a 220 Créd. Acum.)	(*)	1 05637287	SAN CRISTOBAL OPAZO URSULA PILAR	700202	212	0	212	106	106	0	6,58	6,708	Regular
CUARTO AÑO (221 a 320 Créd. Acum.)	(*)	1 04130227	VERDUGO ULLOA FELIPE IGNACIO	700202	314	0	314	106	106	0	6,77	6,906	Regular

FACULTAD : TEOLOGÍA
CARRERAS : CICLOS TERMINALES DE TEOLOGÍA
DURACIÓN : 11 SEMESTRES
PROMOCIONES A ASIGNAR : 4

PROMOCIÓN		NÚMERO DE ALUMNO	NOMBRE DEL ALUMNO	CURR.	CRÉDITOS ACUMULADOS			CRÉDITOS AÑO 2006			PPA 2006	PUNTAJE MATRÍCULA DE HONOR	SITUACIÓN ACADÉMICA ASIGNACIÓN
					Aprobados	Conval.	Totales	Inscritos	Aprobados	Notas Incompletas o pendientes			
SEGUNDO AÑO (70 a 120 Créd. Acum.)	(*)	1 06125131	MORGADO MAIZA RUBEN ALEXIS	380001	110	0	110	110	110	0	6,82	7,038	Regular
TERCER AÑO (121 a 220 Créd. Acum.)	(*)	1 0512140J	GARCIA CAPELLAN CARLOS NABEL	380001	215	0	215	109	109	0	6,46	6,643	Regular
CUARTO AÑO (221 a 320 Créd. Acum.)	(*)	1 06130402	VIVANCOS MACHIMBARRENA JAIME	380001	124	130	254	124	124	0	6,65	7,142	Regular
QUINTO AÑO (321 a 420 Créd. Acum.)	(*)	1 05121396	CASTILLO FELIZ RAFAEL ENRIQUE	380001	238	84	322	122	122	0	6,41	6,847	Regular

MATRÍCULA DE HONOR POR PROMOCIÓN. AÑO 2007

FACULTAD : FILOSOFÍA
CARRERA : LICENCIATURA EN ESTÉTICA
DURACIÓN : 4 SEMESTRES
PROMOCIONES A ASIGNAR : 1

PROMOCIÓN	NÚMERO DE ALUMNO	NOMBRE DEL ALUMNO	CURR.	CRÉDITOS ACUMULADOS			CRÉDITOS AÑO 2006			PPA 2006	PUNTAJE MATRÍCULA DE HONOR	SITUACIÓN ACADÉMICA ASIGNACIÓN	
				Aprobados	Conval.	Totales	Inscritos	Aprobados	Notas Incompletas o pendientes				
SEGUNDO AÑO (70 a 120 Créd. Acum.)	(*) 1	06124623	LOPEZ FONCEA LUCIA ROSARIO	510102	110	0	110	110	110	0	5,72	5,903	Regular

FACULTAD : FILOSOFÍA
CARRERA : LICENCIATURA EN FILOSOFÍA
DURACIÓN : 6 SEMESTRES
PROMOCIONES A ASIGNAR : 2

PROMOCIÓN	NÚMERO DE ALUMNO	NOMBRE DEL ALUMNO	CURR.	CRÉDITOS ACUMULADOS			CRÉDITOS AÑO 2006			PPA 2006	PUNTAJE MATRÍCULA DE HONOR	SITUACIÓN ACADÉMICA ASIGNACIÓN	
				Aprobados	Conval.	Totales	Inscritos	Aprobados	Notas Incompletas o pendientes				
SEGUNDO AÑO (70 a 120 Créd. Acum.)	(*) 1	06122167	ARANDA COZZI CATALINA ADRIANA	670201	96	12	108	96	96	0	5,97	5,888	Regular
TERCER AÑO (121 a 220 Créd. Acum.)	(*) 1	05220270	ALDEA BAEZA ALEJANDRO JOSE	670201	156	0	156	108	108	0	5,64	5,789	Regular

MATRÍCULA DE HONOR POR PROMOCIÓN. AÑO 2007

FACULTAD : HISTORIA, GEOGRAFÍA Y CIENCIA POLÍTICA
CARRERA : LICENCIATURA EN HISTORIA
DURACIÓN : 8 SEMESTRES
PROMOCIONES A ASIGNAR : 3

PROMOCIÓN		NÚMERO DE ALUMNO	NOMBRE DEL ALUMNO	CURR.	CRÉDITOS ACUMULADOS			CRÉDITOS AÑO 2006			PPA 2006	PUNTAJE MATRÍCULA DE HONOR	SITUACIÓN ACADÉMICA ASIGNACIÓN
					Aprobados	Conval.	Totales	Inscritos	Aprobados	Notas Incompletas o pendientes			
SEGUNDO AÑO (70 a 120 Créd. Acum.)	(*)	1 06625452	FLORES NADEAU MAURICIO ADOLFO	560003	100	0	100	100	100	0	6,10	6,100	Regular
TERCER AÑO (121 a 220 Créd. Acum.)	(*)	1 05625319	SEPULVEDA MUÑOZ DANIELA TAMARA	560003	200	0	200	100	100	0	6,41	6,410	Regular
CUARTO AÑO (221 a 320 Créd. Acum.)	(*)	1 04624831	FIGUEROA CONTRERAS FELIPE EDUARDO	560003	300	0	300	105	105	0	6,47	6,573	Regular

CARRERA : GEOGRAFÍA
DURACIÓN : 10 SEMESTRES
PROMOCIONES A ASIGNAR : 4

PROMOCIÓN		NÚMERO DE ALUMNO	NOMBRE DEL ALUMNO	CURR.	CRÉDITOS ACUMULADOS			CRÉDITOS AÑO 2006			PPA 2006	PUNTAJE MATRÍCULA DE HONOR	SITUACIÓN ACADÉMICA ASIGNACIÓN
					Aprobados	Conval.	Totales	Inscritos	Aprobados	Notas Incompletas o pendientes			
SEGUNDO AÑO (70 a 120 Créd. Acum.)	(*)	1 06625045	ZAMUDIO LEON LEANDRO ALONSO	570003	110	0	110	110	110	0	5,25	5,415	Regular
TERCER AÑO (121 a 220 Créd. Acum.)	(*)	1 0562472J	TOBAR NAVARRO PABLO MATIAS	570003	190	0	190	100	100	0	5,58	5,580	Regular
CUARTO AÑO (221 a 320 Créd. Acum.)	(*)	1 04624084	RODRIGUEZ MORALES DANIEL ENRIQUE	570003	300	0	300	110	110	0	5,96	6,156	Regular
QUINTO AÑO (321 a 420 Créd. Acum.)	(*)	1 03624196	PARRA HORMAZABAL ERIC NICOLAS	570003	360	0	360	110	110	0	5,61	5,790	Regular

MATRÍCULA DE HONOR POR PROMOCIÓN. AÑO 2007

CARRERA : LICENCIATURA EN CIENCIA POLÍTICA
DURACIÓN : 6 SEMESTRES
PROMOCIONES A ASIGNAR : 2

PROMOCIÓN		NÚMERO DE ALUMNO	NOMBRE DEL ALUMNO	CURR.	CRÉDITOS ACUMULADOS			CRÉDITOS AÑO 2006			PPA 2006	PUNTAJE MATRÍCULA DE HONOR	SITUACIÓN ACADÉMICA ASIGNACIÓN
					Aprobados	Conval.	Totales	Inscritos	Aprobados	Notas Incompletas o pendientes			
SEGUNDO AÑO (70 a 120 Créd. Acum.)	(*)	1 05220343	VERGARA QUEZADA DIEGO ANDRES	450002	90	20	110	70	70	0	5,66	5,023	Regular
TERCER AÑO (121 a 220 Créd. Acum.)	(*)	1 0528001J	VILCHES PARADA CLAUDIA DALILA	450002	160	50	210	110	110	0	5,88	6,072	Regular

CARRERA : LICENCIATURA EN LETRAS M/LINGÜÍSTICA Y LITERATURA HISPÁNICAS
DURACIÓN : 8 SEMESTRES
PROMOCIONES A ASIGNAR : 3

PROMOCIÓN		NÚMERO DE ALUMNO	NOMBRE DEL ALUMNO	CURR.	CRÉDITOS ACUMULADOS			CRÉDITOS AÑO 2006			PPA 2006	PUNTAJE MATRÍCULA DE HONOR	SITUACIÓN ACADÉMICA ASIGNACIÓN
					Aprobados	Conval.	Totales	Inscritos	Aprobados	Notas Incompletas o pendientes			
SEGUNDO AÑO (70 a 120 Créd. Acum.)	(*)	1 06606288	SIMON SALINAS FRANCISCO JAVIER	641001	100	0	100	100	100	0	6,33	6,330	Regular
TERCER AÑO (121 a 220 Créd. Acum.)	(*)	1 05124174	HOUAREAU LAURENCE ANNE VALERIE	641001	200	0	200	100	100	0	6,86	6,860	Regular
CUARTO AÑO (221 a 320 Créd. Acum.)	(*)	1 04605993	SILVA ESPINOSA MACARENA PAZ	641001	320	0	320	120	120	0	5,97	6,341	Regular

MATRÍCULA DE HONOR POR PROMOCIÓN. AÑO 2007

CARRERA : LICENCIATURA EN LETRAS M/LINGÜÍSTICA Y LITERATURA INGLESAS
DURACIÓN : 8 SEMESTRES
PROMOCIONES A ASIGNAR : 3

PROMOCIÓN		NÚMERO DE ALUMNO	NOMBRE DEL ALUMNO	CURR.	CRÉDITOS ACUMULADOS			CRÉDITOS AÑO 2006			PPA 2006	PUNTAJE MATRÍCULA DE HONOR	SITUACIÓN ACADÉMICA ASIGNACIÓN
					Aprobados	Conval.	Totales	Inscritos	Aprobados	Notas Incompletas o pendientes			
SEGUNDO AÑO (70 a 120 Créd. Acum.)	(*)	1 06606873	HEPP MERINO MARIA JOSE	641301	98	0	98	98	98	0	6,01	5,970	Regular
TERCER AÑO (121 a 220 Créd. Acum.)	(*)	1 05606934	SOCHTING HERRERA MARIA MACARENA	641301	203	0	203	105	105	0	5,78	5,878	Regular
CUARTO AÑO (221 a 320 Créd. Acum.)	(*)	1 04606795	JADRESIC SAMSING TANIA PATRICIA	641301	302	0	302	94	94	0	6,25	6,126	Regular

FACULTAD : ARQUITECTURA DISEÑO Y ESTUDIOS URBANOS
CARRERA : DISEÑO
DURACIÓN : 9 SEMESTRES
PROMOCIONES A ASIGNAR : 4

PROMOCIÓN		NÚMERO DE ALUMNO	NOMBRE DEL ALUMNO	CURR.	CRÉDITOS ACUMULADOS			CRÉDITOS AÑO 2006			PPA 2006	PUNTAJE MATRÍCULA DE HONOR	SITUACIÓN ACADÉMICA ASIGNACIÓN
					Aprobados	Conval.	Totales	Inscritos	Aprobados	Notas Incompletas o pendientes			
SEGUNDO AÑO (70 a 120 Créd. Acum.)	(*)	1 06122078	URRA SCHIAFFINO MARIELA PAZ	590001	110	0	110	110	110	0	5,77	5,954	Regular
TERCER AÑO (121 a 220 Créd. Acum.)	(*)	1 05605016	MALIS ROSENZWEIG KATHERINA MIJAL	590001	208	0	208	130	130	0	5,53	6,032	Regular
CUARTO AÑO (221 a 320 Créd. Acum.)	(*)	1 04604733	VELEZ CANESSA JOSE MANUEL	590001	313	5	318	120	120	0	6,23	6,619	Regular
QUINTO AÑO (321 a 420 Créd. Acum.)	(*)	1 03607968	NECKELMANN CORREA KARIN	590001	403	5	408	118	118	0	5,73	6,057	Regular

MATRÍCULA DE HONOR POR PROMOCIÓN. AÑO 2007

FACULTAD : ARQUITECTURA DISEÑO Y ESTUDIOS URBANOS
CARRERA : ARQUITECTURA
DURACIÓN : 12 SEMESTRES
PROMOCIONES A ASIGNAR : 4

PROMOCIÓN		NÚMERO DE ALUMNO	NOMBRE DEL ALUMNO	CURR.	CRÉDITOS ACUMULADOS			CRÉDITOS AÑO 2006			PPA 2006	PUNTAJE MATRÍCULA DE HONOR	SITUACIÓN ACADÉMICA ASIGNACIÓN
					Aprobados	Conval.	Totales	Inscritos	Aprobados	Notas Incompletas o pendientes			
SEGUNDO AÑO (70 a 120 Créd. Acum.)	(*)	1 06602908	BESOMI TERRAZAS MAGDALENA	940002	110	0	110	110	110	0	5,96	6,151	Regular
TERCER AÑO (121 a 220 Créd. Acum.)	(*)	1 05602769	HEVIA GARCIA GUILLERMO JULIO	940002	199	0	199	95	95	0	6,26	6,152	Regular
CUARTO AÑO (221 a 320 Créd. Acum.)	(*)	1 0460279J	LORCA DE URARTE MIREN ESTIBALIZ	940002	297	0	297	105	105	0	6,05	6,147	Regular
QUINTO AÑO (321 a 420 Créd. Acum.)	(*)	1 03605884	VERGARA D'ALENCON LUZ MARIA	940002	380	0	380	95	95	0	6,38	6,271	Regular

SEDE : VILLARRICA
CARRERA : EDUCACIÓN GENERAL BÁSICA
DURACIÓN : 9 SEMESTRES
PROMOCIONES A ASIGNAR : 4

PROMOCIÓN		NÚMERO DE ALUMNO	NOMBRE DEL ALUMNO	CURR.	CRÉDITOS ACUMULADOS			CRÉDITOS AÑO 2006			PPA 2006	PUNTAJE MATRÍCULA DE HONOR	SITUACIÓN ACADÉMICA ASIGNACIÓN
					Aprobados	Conval.	Totales	Inscritos	Aprobados	Notas Incompletas o pendientes			
SEGUNDO AÑO (70 a 120 Créd. Acum.)	(*)	1 06637604	PINO CONEJEROS FELIPE ARTURO	210101	114	0	114	114	114	0	6,32	6,601	Regular
TERCER AÑO (121 a 220 Créd. Acum.)	(*)	1 05638712	ARANEDA CARRASCO ARIEL ESTEBAN	210101	218	0	218	122	122	0	6,39	6,830	Regular
CUARTO AÑO (221 a 320 Créd. Acum.)	(*)	1 05637716	RETAMAL OPAZO NICSIA JACQUELINE	210101	223	0	223	121	121	0	6,38	6,793	Regular
(#) QUINTO AÑO (321 a 420 Créd. Acum.)	(*)	1 04636821	FLANDEZ MUÑOZ DENISE ELIZABETH	210101	342	0	342	120	120	0	6,73	7,148	Regular

(#) En esta promoción, el alumno designado deberá estar cursando una mención de la carrera.

REGLAMENTO DE MATRICULA DE HONOR

TITULO I DEFINICION Y OBJETIVOS

Art. N°1

Se denomina Matrículas de Honor aquellos premios académicos que constituyen exenciones del pago total o parcial del arancel de matrícula correspondiente, por el período de un año, otorgados a aquellos alumnos regulares de pregrado, que acreditan un excelente rendimiento académico a la época de su ingreso a la Universidad o durante su permanencia en ella, independientemente de su situación socio-económica.

Art. N°2

Las Matrículas de Honor tendrán por finalidad recompensar la excelencia académica de un determinado alumno y estimular, en general, el estudio al interior de la Universidad, así como entre quienes postulan a ingresar a ella provenientes de la enseñanza media.

TITULO II DE SU OTORGAMIENTO

Art. N°3

La Vicerrectoría Académica de la Universidad será el organismo encargado de asignar las Matrículas de Honor.

Art. N°4

La asignación se efectuará sobre la base de criterios y pautas formuladas por la Vicerrectoría Académica, debiendo procurar que se logre la mayor objetividad y que la ponderación de los factores considerados mida sólo excelencia académica.

Asignación
de matrículas
de honor

TITULO III DE LOS BENEFICIARIOS

Art. N°5

Serán beneficiarios de la Matrícula de Honor, durante su primer año, los alumnos provenientes de la Enseñanza Media y matriculados en esta Universidad a través de la Admisión Ordinaria, que hubiesen obtenido el mejor puntaje nacional en cualesquiera de las pruebas de selección universitaria.

Asignación
por mejor
puntaje
nacional

Si quienes hubieran obtenido los mejores puntajes a nivel nacional no se matriculasen en esta Universidad, el premio se considerará desierto.

Art. N°6

Serán asimismo beneficiarios de la Matrícula de Honor, durante su primer año, los alumnos provenientes de la Enseñanza Media y matriculados en esta Universidad a través de la Admisión Ordinaria, que se encuentren situados en los primeros lugares de selección en cada carrera.

Asignación
por más alto
puntaje de
selección,
por carrera

El número de Matrículas de Honor que se asignen anualmente por carrera se determinará dividiendo el número de vacantes por cien y aproximando el resultado al entero superior cuando de este cálculo resulte una fracción igual o superior a 0,5. En todo caso, en todas las carreras se asignará al menos una Matrícula de Honor.

Las Matrículas de Honor que correspondan se asignarán por estricto, orden de puntaje de selección.

Lo anterior, será procedente sólo si los referidos alumnos acreditan un puntaje de ingreso igual o superior a 630 puntos, para la sede regional de Villarrica, e igual o superior a 700 puntos para Santiago.

Toda vez que un alumno que se hubiera hecho merecedor de una de las Matrículas de Honor por puntaje de Selección decidiera no ingresar, o renunciar a la carrera para la cual se había hecho acreedor del premio, la distinción correspondiente se asignará al alumno siguiente que cumpla con los requisitos.

Art. N°7

Del mismo modo, serán beneficiados de la Matrícula de Honor aquellos alumnos que, matriculados en algunas de las carreras de pregrado que dicta esta Universidad, presenten el mayor rendimiento académico de su promoción, durante el año inmediatamente anterior al de su asignación. Para los efectos de la aplicación de esta disposición, la Vicerrectoría Académica establecerá, anualmente, una tabla de equivalencia, que permita definir cada promoción de acuerdo al número total de créditos que se haya aprobado o convalidado desde el inicio de los estudios.

**Asignación
por mayor
rendimiento
académico de
su promoción**

Sin perjuicio de lo anterior, para los alumnos que hubiesen ingresado a través de algunos de los Ciclos Básicos, la competencia se mantendrá entre todos los alumnos provenientes de dicho Ciclo, incluso al ser transferidos a los Ciclos Terminales correspondientes, otorgándose el premio a quien presente el mejor rendimiento académico con independencia del Ciclo Terminal en que se encuentre.

En caso de producirse, entre dos o más alumnos, una igualdad en los índices de rendimiento especificados en el Art. 13° del presente Reglamento, se procederá a dirimir dicha igualdad sobre la base de nuevos antecedentes que, en su oportunidad, solicitará y ponderará la Vicerrectoría Académica.

Lo anterior, será procedente sólo si los alumnos designados como mejores hubiesen cumplido, durante su estadía en la Universidad, con las obligaciones de respetar a las autoridades, académicos, estudiantes y funcionarios administrativos de la Corporación; tratar con cuidado razonable los bienes de la Universidad, como asimismo no haber desarrollado actividades contrarias a los principios de la iglesia o de la Universidad, o reñidas con lo que dispone las leyes, los Estatutos Generales de la Corporación y los reglamentos de ésta.

TITULO IV

DE LOS CRITERIOS EN EL OTORGAMIENTO DE LA MATRICULA DE HONOR

Art. N° 8

Será el Vicerrector Académico, o quien lo represente, la autoridad competente para asignar la Matrícula de Honor. Para ello, solicitará al Director de Admisión y Registros Académicos

la información necesaria. De la misma forma, deberá requerir de otras instancias universitarias los antecedentes adicionales que estime conveniente considerar. No obstante lo anterior, en el caso de las Matrículas de Honor por Promoción, deberá solicitar la opinión del Decano respectivo según se establece en el presente Reglamento.

Art. N° 9

Para los efectos de asignación de las Matrículas de Honor por Prueba de Selección y por el Puntaje de Ingreso, se considerará sólo aquellas carreras de pregrado cuyos alumnos hayan ingresado mediante la vía de Admisión Ordinaria.

En el caso de las Matrículas de Honor por Promoción, se considerará además las otras vías de ingreso contempladas en el Reglamento de Admisión a la Pontificia Universidad Católica de Chile.

Párrafo N° 1: Matrícula de Honor por Prueba de Selección

Art. N° 10

Serán requisitos indispensables para hacerse merecedor de la Matrícula de Honor por Prueba de Selección:

- a) Haber obtenido el mejor puntaje nacional en algunas de las pruebas de selección Universitaria;
- b) Pertenecer a la promoción recién egresada de la Enseñanza Media;
- c) Ingresar a la Universidad mediante la vía de Admisión Ordinaria;
- d) Estar matriculado en cualquiera de las carreras de pregrado que ofrece la Pontificia Universidad Católica de Chile, y
- e) Estar ubicado en el 10% de los mejores alumnos seleccionados en la carrera a la cual ingresa.
- f) Asimismo, serán merecedores de la Matrícula de Honor por Prueba de Selección aquellos alumnos que, cumpliendo con los requisitos establecidos en las letras b), c) y d) del presente artículo, hubieran obtenido un promedio en las pruebas de selección universitaria de Lenguaje y Comunicación y de matemáticas igual o superior a los 800 puntos.
- g) Podrán optar a la Matrícula de Honor por el 100% del arancel del primer año de su carrera aquellos alumnos que cumplan con los requisitos establecidos en la letra f) del presente artículo y que acrediten ante el Departamento de Asistencia Socioeconómica de la Universidad provenir de un grupo familiar con ingresos iguales o inferiores a los que para estos efectos determine anualmente la Universidad.

Requisitos

Párrafo N° 2: Matrícula de Honor por Puntaje de Selección

Art. N° 11

Serán requisitos indispensables para hacerse merecedor de la Matrícula de Honor por Puntaje de Selección:

- a) Haber obtenido un puntaje de selección en aquella carrera en la cual se ha matriculado, acorde con lo establecido en el Art. 6° del presente Reglamento;
- b) Pertenecer a la promoción recién egresada de la Enseñanza Media;
- c) Ingresar a la Universidad mediante la vía de Admisión Ordinaria, y
- d) Estar matriculado en algunas de las carreras de pregrado que imparte esta Universidad.

En caso de que el alumno obtuviere la Matrícula de Honor por Prueba de Selección y le correspondiera además dicho premio por Puntaje de Selección, para efectos de la asignación primará el hecho de estar entre los primeros seleccionados a la carrera a la cual ingresó y por lo tanto le corresponderá el premio sólo por este concepto.

Requisitos

Art. N° 12

En aquellas carreras que requieren pruebas especiales de admisión, el proceso de asignación de este premio contemplará sólo los puntajes de selección definitivos, obtenidos luego de la rendición de dichas pruebas.

Párrafo N° 3: Matrícula de Honor por Promoción

Art. N° 13

Serán requisitos indispensables para obtener la Matrícula de Honor por Promoción:

Requisitos

- a) Ser alumno regular de alguna de las carreras de pregrado que dicta la Universidad;
- b) Haber inscrito los créditos exigidos en la secuencia curricular aprobado por la Vicerrectoría Académica para el año inicial de la carrera o, al menos 90 créditos en el año inmediatamente anterior, si se cursa una sola carrera, o bien, si se trata de un alumno que cursa carreras paralelas, un mínimo de 120 créditos anuales en conjunto en ambas carreras, y
- c) Haber obtenido durante el año inmediatamente anterior al de la asignación del premio, el mejor rendimiento académico de su promoción, de acuerdo a la definición que de ésta establezca, en su oportunidad, la Vicerrectoría Académica. Se considerará entre los factores para determinar la excelencia académica al menos lo siguiente:
 - Promedio ponderado anual que considere los dos períodos académicos lectivos inmediatamente anteriores, el que deberá ser igual o superior a 5,0 (cinco).
 - Número de créditos aprobados que considere los dos períodos académicos lectivos inmediatamente anteriores.
 - Porcentaje de aprobación. Este deberá ser del 100% de los créditos inscritos durante los dos períodos académicos lectivos inmediatamente anteriores.

Art. N° 14

Si un determinado alumno registra alguna calificación pendiente, como consecuencia de un hecho propio, no podrá optar a recibir dicha Matrícula. Si por el contrario, dicha calificación quedó pendiente como consecuencia de la estructura de su programa de estudios podrá optar al referido beneficio.

Art. N° 15

Estará impedido para optar a recibir la Matrícula de Honor el alumno que hubiere suspendido o anulado estudios, por cualquier causal, durante uno de los dos períodos académicos considerados para efectos del otorgamiento del premio.

**Restricciones
para optar a
Matrícula de
Honor**

Art. N° 16

Sólo podrán optar a esta Matrícula las promociones que tengan cinco o más alumnos. No obstante ello, podrá optar una determinada promoción con menos de cinco alumnos si se acredita que, la época de ingreso de la misma, los alumnos efectivamente matriculados en la carrera fueron inferior a cinco.

En el caso de generarse promociones con cinco alumnos o menos como consecuencia de la admisión especial directa a algunos de los tres primeros años de un Ciclo Terminal, dichos alumnos deberán ser incorporados a la promoción del Ciclo Básico correspondiente para efectos de la asignación de Matrículas de Honor.

Art. N° 17

Sólo se otorgará este premio al número de promociones que representen el programa regular de la carrera, de acuerdo con los años que deben durar los estudios.

En ningún caso se asignará más de una Matrícula de Honor en cada promoción de cada carrera.

Art. N° 18

La Vicerrectoría Académica tendrá competencia para determinar qué alumnos serán distinguidos con este premio y presentará por escrito a cada Decano el nombre de dichos alumnos, como asimismo, de los dos que lo sigan en orden decreciente en materia de excelencia académica.

El Decano respectivo deberá, dentro de un plazo de cinco días, ratificar por escrito la asignación realizada por la Vicerrectoría Académica, o bien formular las observaciones que estime convenientes.

En caso de no producirse mutuo acuerdo, será el Vicerrector Académico de la Universidad quien, en definitiva, dirima aquellos casos en que no exista acuerdo.

TITULO V DE LA PERDIDA DE MATRICULA DE HONOR

Art. N° 19

Serán causales de pérdida de la Matrícula de Honor:

- a) El traslado de carrera o Sede;
- b) La pérdida de la calidad de alumno regular, aún cuando conserve su derecho a renovar matrícula, y
- c) El no cumplimiento de lo establecido en el inciso 4° del Art. N°7 del presente reglamento.

TITULO VI DISPOSICIONES FINALES

Art. N° 20

La Matrícula de Honor constituye un derecho irrenunciable para quien se ha hecho merecedor de ella.

Art. N° 21

Las disposiciones contenidas en el presente Reglamento se aplicarán en la Sede Regional Villarrica de la Universidad, con las adecuaciones a que hubiere lugar cuando corresponda.

Art. N° 22

Los casos especiales y situaciones no previstas en el presente Reglamento, serán resueltas por el Vicerrector Académico o por quien éste designe al efecto.