

W  
E  
R  
O  
F  
N  
I



PONTIFICIA UNIVERSIDAD CATÓLICA DE CHILE  
VICERRECTORÍA ACADÉMICA  
DIRECCIÓN DE SERVICIOS Y REGISTROS DOCENTES

**MATRÍCULA DE HONOR**

**AÑO 2006**

Documento de Trabajo  
Circulación Restringida

MAYO DE 2006

## 1. INTRODUCCIÓN

Desde 1981 la Pontificia Universidad Católica de Chile otorga el premio Matrícula de Honor a sus alumnos regulares de pregrado que han demostrado excelencia académica en el ingreso de la carrera, así como también, durante sus estudios en ella. Este beneficio consiste en la exención parcial del arancel anual de matrícula y un diploma, que certifica la adjudicación del premio.

El presente documento da a conocer el procedimiento de asignación del premio Matrícula de Honor 2006

En el período 1981-1996, el premio se asignaba y se entregaba en un mismo proceso. Con esto los alumnos podían acceder inmediatamente al beneficio y obtener el descuento reglamentario, del 50% en el arancel de matrícula. Sin embargo, en el período 1997-1999 se produjo un cambio en el procedimiento de entrega del beneficio, estableciéndose como requisito la formalización de éste, por parte de los alumnos favorecidos. A partir del año 2000, se vuelve nuevamente a otorgar en forma automática sin que el alumno formalice dicho beneficio.

El premio Matrícula de Honor se otorga por diferentes conceptos:

- **MATRÍCULA DE HONOR POR PUNTAJE NACIONAL:** Se hacen acreedores a este premio, los alumnos recién egresados de la enseñanza media, que ingresan vía admisión ordinaria a nuestra universidad, habiendo obtenido uno o más puntajes nacionales en alguna de las pruebas aplicadas en el proceso de admisión a las Universidades Chilenas y que además se encuentren en el 10% superior del listado de selección.
- **MATRÍCULA DE HONOR POR PROMEDIO PSU:** Se hacen acreedores a este premio, los alumnos recién egresados de la enseñanza media, que ingresan vía admisión ordinaria a nuestra universidad y que obtienen un promedio PSU (promedio pruebas Lenguaje y comunicación y Matemáticas), mayor o igual a 800 puntos.
- **MATRÍCULA DE HONOR POR PUNTAJE DE SELECCIÓN:** Se hacen acreedores a este premio, los alumnos recién egresados de la enseñanza media, que ingresan vía admisión ordinaria a nuestra universidad y que presentan los mejores puntajes de selección a las carreras de su preferencia.
- **MATRÍCULA DE HONOR POR PROMOCIÓN:** Esta destinada a los estudiantes antiguos que han demostrado excelencia académica en sus estudios.

La Matrícula de Honor por Promoción se asigna de acuerdo a un indicador que mide el rendimiento académico de los alumnos. Para ello se toman en consideración los siguientes parámetros:

1. *Promedio Ponderado Anual*, que considera los dos períodos académicos inmediatamente anteriores. Este promedio deberá ser igual o superior a 5.0 (cinco).
2. *Número de créditos aprobados*, que considera los dos períodos académicos inmediatamente anteriores
3. *Porcentaje de Aprobación*. Obligatoriamente, el porcentaje de aprobación debe ser del 100% de los créditos inscritos durante los dos períodos académicos inmediatamente precedentes.

La decisión final de ratificar a los designados por la Dirección de Admisión y Registros Académicos, a nombre de la Vicerrectoría Académica, es asumida por las diferentes Facultades y el Programa de Bachillerato.

Este documento, comprende varias estadísticas y listados anuales, además de información comparativa histórica y el Reglamento de Matrícula de Honor vigente (Decreto de Rectoría N°143 del 21 de Junio de 2004).

En el presente informe, no se incluyen los antecedentes financieros de la entrega de Matrículas de Honor.

El monto del premio otorgado, fue del 50% del arancel anual de matrícula correspondiente a su carrera. Excepcionalmente, este año se entregó un 100% del arancel anual, a los alumnos premiados por promedio PSU igual o mayor a 800 puntos, que demostraban un ingreso familiar igual o menor a un \$1.000.0000.

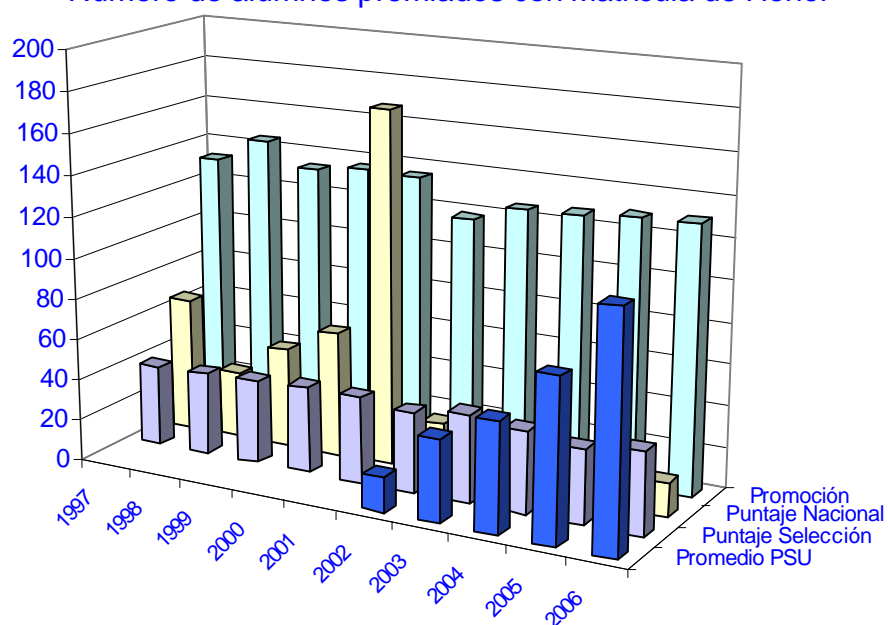
## 2. Total Universidad

Un total de 299 alumnos fueron premiados con Matrícula de Honor en este año 2006. De estos el 43% corresponde a matrícula de honor por promoción, el 38% a puntajes promedio PSU mayor o igual a 800 puntos, el 13% a puntajes de selección, y el 5% restante a puntajes nacionales.

AÑO	PREMIADOS CON MATRÍCULA DE HONOR									
	NÚMERO DE ALUMNOS					PORCENTAJE				
	Puntaje Nacional	Promedio PSU mayor o igual a 800 puntos	Puntaje Selección	Promoción	Total	Puntaje Nacional	Promedio PSU mayor o igual a 800 puntos	Puntaje Selección	Promoción	Total
1995	26		32	131	189	14%		17%	69%	100%
1996	37		36	134	207	18%		17%	65%	100%
1997	66		39	132	237	28%		16%	56%	100%
1998	33		40	144	217	15%		18%	66%	100%
1999	49		41	133	223	22%		18%	60%	100%
2000	61		42	136	239	26%		18%	57%	100%
2001	173		42	135	350	49%		12%	39%	100%
2002	25	17	39	118	199	13%	9%	20%	59%	100%
2003 (*)	21	40	43	126	230	9%	17%	19%	55%	100%
2004	5	53	40	127	225	2%	24%	18%	56%	100%
2005	20	78	36	129	263	8%	30%	14%	49%	100%
2006	16	113	40	130	299	5%	38%	13%	43%	100%

Nota : (\*) A partir del año 2003 se incorpora en estas estadísticas, la matrícula de honor de la sede de Villarrica

Número de alumnos premiados con Matrícula de Honor



<b>A. Puntajes Nacionales</b>		NÚMERO	PORCENTAJE
<i>Pruebas de Selección</i>	<i>Puntajes</i>		
Prueba de Lenguaje y Comunicación	850	0	0%
Prueba de Matemáticas	850	14	88%
Prueba de Historia y Cs Sociales	850	1	6%
Prueba de Ciencias	850	1	6%
Total Puntajes Nacionales		16	
Total Alumnos con algún Puntaje Nacional		16	
<b>B. Promedio PSU Mayor o igual a 800 puntos</b>		113	
<b>C. Puntajes de Selección</b>		40	
<b>D. Promoción</b>			
SEGUNDO AÑO [ 70 a 120 Créd. Acum.]		36	28%
TERCER AÑO [121 a 220 Créd. Acum.]		35	27%
CUARTO AÑO [221 a 320 Créd. Acum.]		33	25%
QUINTO AÑO [321 a 420 Créd. Acum.]		23	18%
SEXTO AÑO [421 a 520 Créd. Acum.]		2	2%
SÉPTIMO AÑO [521 a más Créd. Acum.]		1	1%
Total alumnos Promoción		130	100%
Número de alumnos premiados		299	

#### **A. Puntaje Nacional**

A partir del año 2002, la beca por puntaje nacional incorpora un requisito adicional, que es estar ubicado en el 10% superior del listado de selección (ver Decreto de Rectoría N°3, 4 de Enero de 2002). En este año 2006, 16 alumnos fueron premiados.

Las carreras con mayor porcentaje de alumnos becados por Puntaje Nacional son las siguientes: Ingeniería con un 69% (11 alumnos) e Ingeniería Comercial con un 19% (3 alumnos).

#### **B. Promedio PSU**

A partir del año 2002, se entrega el premio matrícula de honor, por puntaje promedio PSU mayor o igual a 800 puntos (ver Decreto de Rectoría N°224, 18 de Diciembre de 2002). En este año 2006, un total de 113 alumnos fueron premiados, esta cifra es la más alta observada, con un aumento del 45% respecto del año 2005.

Es importante, que año a año este premio ha ido creciendo y representa un premio importante puesto que considera dos pruebas (prueba de Lenguaje-Comunicación y Prueba de matemáticas) en vez de una como el caso del puntaje nacional. Además, nos permite mantener o incluso mejorar el indicador de mejores alumnos (este año de los 100 mejores puntajes PSU que postulan en 1era preferencia válida, obtuvimos un 69%).

Las carreras con mayor porcentaje de alumnos becados por promedio PSU son: Ingeniería 49% (55 alumnos), Medicina con un 39% (44 alumnos), a continuación con un 10% Ingeniería Comercial (11 alumnos).

#### **C. Puntaje de Selección**

Este año 2006 se premia a 40 alumnos con esta beca, de un total posible de 42. Según lo establecido en el reglamento, todas las carreras disponen de al menos 1 beca. Estas dependen del número de vacantes ofrecidas en la admisión ordinaria, una cada 100 vacantes ofrecidas.

Las carreras donde se declara desierto el premio son Educación de Párvulos y Trabajo Social.

**D. Promoción**

A partir del año 2002, la beca de honor por promoción, se modifica en el sentido de establecer rendimientos mínimos para adjudicarse el premio, específicamente, un promedio de notas ponderado anual, igual o superior a 5.0 (ver Resolución de Vicerrectoría Académica N°52, del 8 de Junio de 2001 y Decreto de Rectoría N°143 del 21 de Junio de 2004).

Un total de 130 alumnos, fueron premiados este año. El 28% corresponde a la promoción que pasa a segundo año, el 27% a la de tercer año, el 25% a la de cuarto año y el 20% a las promociones restantes.

**4. Variación en el tiempo**

La variación del número total de alumnos premiados con Matrícula de Honor entre 2005 y 2006 fue un 14%. La mayor variación numérica, corresponde al premio de puntaje promedio PSU mayor o igual a 800 puntos con un 45% (de 78 a 113). Esto se explica por la mayor difusión de esta beca a partir del año 2004 y por la posibilidad de acceder al 100% del arancel anual, si el alumno tiene un ingreso familiar bruto igual o menor a \$1.000.000.

La variación promedio en estos 3 últimos años alcanzó un 9,5%, el premio con mayor variación es Puntaje Nacional, con una variación positiva del 68%, luego se observa el promedio PSU (mayor a 800 puntos) con un 42%. Los premios por Puntaje de Selección y por promoción, son constantes en estos tres últimos años (promedio puntaje de selección: 39 alumnos y promedio beca por promoción: 129 alumnos).

AÑO	PREMIADOS CON MATRÍCULA DE HONOR									
	NÚMERO DE ALUMNOS					VARIACIÓN ANUAL				
	Puntaje Nacional	Promedio PSU mayor o igual a 800 puntos	Puntaje Selección	Promoción	Total	Puntaje Nacional	Promedio PSU mayor o igual a 800 puntos	Puntaje Selección	Promoción	Total
1995	26		32	131	189					
1996	37		36	134	207	42%		12,5%	2,3%	9,5%
1997	66		39	132	237	78%		8,3%	-1,5%	14%
1998	33		40	144	217	-50%		2,6%	9,1%	-8,4%
1999	49		41	133	223	48%		2,5%	-7,6%	2,8%
2000	61		42	136	239	24%		2,4%	2,3%	7,2%
2001	173		42	135	350	184%		0,0%	-0,7%	46%
2002	25	17	39	118	199	-86%		-7,1%	-13%	-43%
2003 (*)	21	40	43	126	230	-16%	135%	10%	6,8%	16%
2004	5	53	40	127	225	-76%	33%	-7,0%	0,8%	-2,2%
2005	20	78	36	129	263	300%	47%	-10,0%	1,6%	17%
2006	16	113	40	130	299	-20%	45%	11,1%	0,8%	14%
VARIACIÓN ANUAL PROMEDIO, ÚLTIMOS 3 AÑOS						68%	42%	-2,0%	1,0%	9,5%

Nota : (\*) A partir del año 2003 se incorpora en estas estadísticas, la matrícula de honor de la sede de Villarrica

**5. Unidad Académica**

UNIDAD ACADÉMICA	MATRÍCULA DE HONOR SEGÚN								Total	
	Puntaje Nacional		Puntaje Promedio PSU >=800		Puntaje de Selección		Promoción			
	Número	Porc.	Número	Porc.	Número	Porc.	Número	Porc.	Número	Porc.
Escuela de Ingeniería	11	15%	55	73%	4	5%	5	7%	75	25%
Escuela de Medicina			44	85%	1	2%	7	13%	52	17%
Fac. de Cs. Económicas y Admin.	3	15%	11	55%	2	10%	4	20%	20	7%
Facultad de Física	1	9%	2	18%	2	18%	6	55%	11	4%
Facultad de Química					2	20%	8	80%	10	3%
Facultad de Ciencias Biológicas					2	20%	8	80%	10	3%
Fac. de Agronomía e Ing. Forestal					3	33%	6	67%	9	3%
Programa de Bachillerato					4	50%	4	50%	8	3%
Facultad de Educación					1	13%	7	88%	8	3%
Facultad de Letras					2	25%	6	75%	8	3%
Facultad de Derecho	1	14%			2	29%	4	57%	7	2%
Escuela de Construcción Civil					2	33%	4	67%	6	2%
Escuela de Arquitectura			1	17%	1	17%	4	67%	6	2%
Facultad de Matemáticas					1	20%	4	80%	5	2%
Escuela de Enfermería					1	20%	4	80%	5	2%
Sede Regional Villarrica					1	20%	4	80%	5	2%
Escuela de Periodismo					1	20%	4	80%	5	2%
Escuela de Psicología					1	20%	4	80%	5	2%
Instituto de Geografía					1	20%	4	80%	5	2%
Escuela de Diseño					1	20%	4	80%	5	2%
Instituto de Sociología					1	20%	4	80%	5	2%
Escuela de Trabajo Social							4	100%	4	1%
Escuela de Arte					1	25%	3	75%	4	1%
Escuela de Teatro					1	25%	3	75%	4	1%
Facultad de Teología							4	100%	4	1%
Instituto de Historia					1	25%	3	75%	4	1%
Instituto de Música					1	25%	3	75%	4	1%
Instituto de Ciencia Política							2	100%	2	1%
Instituto de Filosofía							2	100%	2	1%
Instituto de Estética							1	100%	1	0%
<b>TOTAL UNIVERSIDAD</b>	<b>16</b>	<b>5%</b>	<b>113</b>	<b>38%</b>	<b>40</b>	<b>13%</b>	<b>130</b>	<b>43%</b>	<b>299</b>	<b>100%</b>

CUADRO N°2-A. NÚMERO DE ALUMNOS CON MATRÍCULA DE HONOR, SEGÚN CATEGORÍA. AÑO 2006

FACULTAD	CARRERA	PUNTAJES NACIONALES POR PRUEBA						Promedio PSU mayor o igual a 800 pts	Puntaje de Selección	PROMOCIÓN							Total Becas	
		Lenguaje y Comunic.	Prueba de Matem.	P. Hist.y Cs Soc.	Pba. de Ciencias	TOTAL				2do Año	3er Año	4to Año	5to Año	6to Año	7mo Año	Total		
						Puntajes	Personas											
PUNTAJES		850	850	850	850													
Agronomía e Ingeniería Forestal	AGRONOMÍA												1	1			2	2
	INGENIERÍA FORESTAL												1	1			2	2
	AGRONOMÍA E INGENIERÍA FORESTAL								3	1	1						2	5
Arquitectura, Diseño y Est.Urbanos	ARQUITECTURA							1	1	1	1	1	1	1			4	6
	DISEÑO								1	1	1	1	1	1			4	5
Artes	ACTUACIÓN								1	1	1	1					3	4
	LIC. EN MÚSICA								1	1	1	1					3	4
	LIC. EN ARTE								1	1	1	1					3	4
Programa de Bachillerato	BACHILLERATO CS SOC. Y HUM.								2	1	1						2	4
	BACHILLERATO EN CIENCIAS								2	1	1						2	4
Ciencias Biológicas	BIOQUÍMICA								1	1	1	1	1				4	5
	LIC. EN CS BIOLÓGICAS								1	1	1	1	1				4	5
Cs. Económ. y Administrativas	INGENIERÍA COMERCIAL			3			3	3	11	2	1	1	1	1			4	20
Ciencias Sociales	PSICOLOGÍA									1	1	1	1	1			4	5
	SOCIOLOGÍA									1	1	1	1	1			4	5
	TRABAJO SOCIAL										1	1	1	1			4	4
Comunicaciones	PERIODISMO Y DIRECCIÓN AUDIOVISUAL									1	1	1	1	1			4	5
Derecho	DERECHO				1		1	1		2	1	1	1	1			4	7
Educación	EDUCACIÓN DE PÁRVULOS										1	1	1				3	3
	PEDAGOGÍA GENERAL BÁSICA									1	1	1	1	1			4	5

CUADRO N°2-A. NÚMERO DE ALUMNOS CON MATRÍCULA DE HONOR, SEGÚN CATEGORÍA. AÑO 2006

FACULTAD	CARRERA	PUNTAJES NACIONALES POR PRUEBA					Promedio PSU mayor o igual a 800 pts	Puntaje de Selección	PROMOCIÓN							Total Becas	
		Lenguaje y Comunic.	Prueba de Matem.	P. Hist.y Cs Soc.	Pba. de Ciencias	TOTAL			2do Año	3er Año	4to Año	5to Año	6to Año	7mo Año	Total		
						Puntajes											Personas
PUNTAJES		850	850	850	850												
Filosofía	LIC. EN ESTÉTICA								1						1	1	
	LIC. EN FILOSOFÍA								1	1					2	2	
Física	LIC. EN ASTRONOMÍA						2	1	1	1	1				3	6	
	LIC. EN FÍSICA		1			1	1	1	1	1	1				3	5	
Historia, Geografía y C. Política	GEOGRAFÍA							1	1	1	1	1			4	5	
	LIC. EN CIENCIA POLÍTICA								1	1					2	2	
	LIC. EN HISTORIA							1	1	1	1				3	4	
Ingeniería	CONSTRUCCIÓN CIVIL							2	1	1	1	1			4	6	
	INGENIERÍA CIVIL		10		1	11	11	55	4	1	1	1	1	1	5	75	
Letras	LIC. EN LETRAS M/LING. Y LIT. HISPÁNICAS								1	1	1	1			3	4	
	LIC. EN LETRAS M/LING. Y LIT. INGLESAS								1	1	1	1			3	4	
Matemáticas	LIC. EN MATEMÁTICA								1	1	1	1	1		4	5	
Medicina	ENFERMERÍA								1	1	1	1	1		4	5	
	MEDICINA							44	1	1	1	2	1	1	1	7	52
Química	LIC. EN QUÍMICA								1	1	1	1	1		4	5	
	QUÍMICA Y FARMACIA								1	1	1	1	1		4	5	
Teología	TEOLOGÍA									1	1	1	1		4	4	
Sede Villarrica	PEDAGOGÍA GENERAL BÁSICA (VILLARRICA)								1	1	1	1	1		4	5	
TOTAL		0	14	1	1	16	16	113	40	36	35	33	23	2	1	130	299



**CUADRO N°2-B. PORCENTAJE DE ALUMNOS CON MATRÍCULA DE HONOR, SEGÚN CATEGORÍA. AÑO 2006**

FACULTAD	CARRERA	PUNTAJES NACIONALES POR PRUEBA						Promedio PSU mayor o igual a 800 pts	Puntaje de Selección	PROMOCIÓN							Total Becas
		Lenguaje y Comunic.	Prueba de Matem.	P. Hist.y Cs Soc.	Pba. de Ciencias	TOTAL				2do Año	3er Año	4to Año	5to Año	6to Año	7mo Año	Total	
		850	850	850	850	Puntajes	Personas										
Agronomía e Ingeniería Forestal	AGRONOMÍA											50%	50%			100%	1%
	INGENIERÍA FORESTAL											50%	50%			100%	1%
	AGRONOMÍA E INGENIERÍA FORESTAL							60%	50%	50%					40%	2%	
Arquitectura, Diseño y Est.Urbanos	ARQUITECTURA							17%	17%	25%	25%	25%	25%			67%	2%
	DISEÑO								20%	25%	25%	25%	25%			80%	2%
Artes	ACTUACIÓN								25%	33%	33%	33%				75%	1%
	LIC. EN MÚSICA								25%	33%	33%	33%				75%	1%
	LIC. EN ARTE								25%	33%	33%	33%				75%	1%
Programa de Bachillerato	BACHILLERATO CS SOC. Y HUM.								50%	50%	50%					50%	1%
	BACHILLERATO EN CIENCIAS								50%	50%	50%					50%	1%
Ciencias Biológicas	BIOQUÍMICA								20%	25%	25%	25%	25%			80%	2%
	LIC. EN CS BIOLÓGICAS								20%	25%	25%	25%	25%			80%	2%
Cs. Económ. y Administrativas	INGENIERÍA COMERCIAL		100%				100%	15%	55%	10%	25%	25%	25%	25%		20%	7%
Ciencias Sociales	PSICOLOGÍA									20%	25%	25%	25%	25%		80%	2%
	SOCIOLOGÍA									20%	25%	25%	25%	25%		80%	2%
	TRABAJO SOCIAL									25%	25%	25%	25%			100%	1%
Comunicaciones	PERIODISMO Y DIRECCIÓN AUDIOVISUAL									20%	25%	25%	25%	25%		80%	2%
Derecho	DERECHO			100%			100%	14%		29%	25%	25%	25%	25%		57%	2%
Educación	EDUCACIÓN DE PÁRVULOS										33%	33%	33%			100%	1%
	PEDAGOGÍA GENERAL BÁSICA									20%	25%	25%	25%	25%		80%	2%

CUADRO N°2-B. PORCENTAJE DE ALUMNOS CON MATRÍCULA DE HONOR, SEGÚN CATEGORÍA. AÑO 2006

FACULTAD	CARRERA	PUNTAJES NACIONALES POR PRUEBA						Promedio PSU mayor o igual a 800 pts	Puntaje de Selección	PROMOCIÓN							Total Becas
		Lenguaje y Comunic.	Prueba de Matem.	P. Hist.y Cs Soc.	Pba. de Ciencias	TOTAL				2do Año	3er Año	4to Año	5to Año	6to Año	7mo Año	Total	
						Puntajes	Personas										
PUNTAJES		850	850	850	850												
Filosofía	LIC. EN ESTÉTICA									100%						100%	0%
	LIC. EN FILOSOFÍA									50%	50%					100%	1%
Física	LIC. EN ASTRONOMÍA							33%	17%	33%	33%	33%				50%	2%
	LIC. EN FÍSICA		100%			100%	20%		20%	33%	33%	33%				60%	2%
Historia, Geografía y C. Política	GEOGRAFÍA								20%	25%	25%	25%	25%			80%	2%
	LIC. EN CIENCIA POLÍTICA									50%	50%					100%	1%
	LIC. EN HISTORIA								25%	33%	33%	33%				75%	1%
Ingeniería	CONSTRUCCIÓN CIVIL									33%	25%	25%	25%	25%		67%	2%
	INGENIERÍA CIVIL		91%		9%	100%	15%	73%	5%	20%	20%	20%	20%	20%		7%	25%
	LIC. EN LETRAS M/LING. Y LIT. HISPÁNICAS									25%	33%	33%	33%			75%	1%
	LIC. EN LETRAS M/LING. Y LIT. INGLESAS									25%	33%	33%	33%			75%	1%
Matemáticas	LIC. EN MATEMÁTICA									20%	25%	25%	25%	25%		80%	2%
Medicina	ENFERMERÍA									20%	25%	25%	25%	25%		80%	2%
	MEDICINA							85%	2%	14%	14%	29%	14%	14%	14%	13%	17%
Química	LIC. EN QUÍMICA									20%	25%	25%	25%	25%		80%	2%
	QUÍMICA Y FARMACIA									20%	25%	25%	25%	25%		80%	2%
	TEOLOGÍA									25%	25%	25%	25%			100%	1%
Sede Villarrica	PEDAGOGÍA GENERAL BÁSICA (VILLARRICA)									20%	25%	25%	25%	25%		80%	2%
	TOTAL	0%	88%	6%	6%	100%	5%	38%	13%	28%	27%	25%	18%	2%	1%	43%	100%

**BECA : PUNTAJE NACIONAL**  
**FACULTAD : INGENIERÍA**  
**CARRERA : CONSTRUCCIÓN CIVIL, LICENCIATURA EN CONSTRUCCIÓN**  
**PUNTAJE CORTE 2006 (10% SUPERIOR) : 693,30**

NÚMERO DE ALUMNO	NOMBRE DEL ALUMNO	PUNTAJE DE SELECCIÓN	BATERIA DE SELECCIÓN				
			PSU			Pruebas Optativas	
			L y C	Matem.	Prom.	H y CS.	Ciencias
DESIERTO							

**BECA : PROMEDIO PSU MAYOR O IGUAL A 800 PUNTOS**  
**FACULTAD : INGENIERÍA**  
**CARRERA : CONSTRUCCIÓN CIVIL, LICENCIATURA EN CONSTRUCCIÓN**

NÚMERO DE ALUMNO	NOMBRE DEL ALUMNO	PUNTAJE DE SELECCIÓN	BATERIA DE SELECCIÓN				
			PSU			Pruebas Optativas	
			L y C	Matem.	Prom.	H y CS.	Ciencias
DESIERTO							

**BECA : PUNTAJE NACIONAL**  
**FACULTAD : INGENIERÍA**  
**CARRERA : INGENIERÍA CIVIL**  
**PUNTAJE CORTE 2006 (10% SUPERIOR) : 802,00**

NÚMERO DE ALUMNO	NOMBRE DEL ALUMNO	PUNTAJE DE SELECCIÓN	BATERIA DE SELECCIÓN				
			PSU			Pruebas Optativas	
			L y C	Matem.	Prom.	H y CS.	Ciencias
06628583	FERRER SILVA MATIAS	803,00		850			
06628311	GUTIERREZ REYES EDGARDO ANDRES	815,20					850
06628435	KOVACEVIC BUVINIC IVO ANDRES	810,10		850			
06628346	LEE . EUN BEE	814,80		850			
0662829J	MARMOLEJO DAVIS ALEJANDRO CRISTIAN	818,10		850			
06628532	OVALLE MONCKEBERG FRANCISCO JAVIER	805,30		850			
06628427	PASTEN ALCAINO ALFREDO JAVIER	810,90		850			
06628478	REYES PEREZ TRINIDAD MARIA	808,40		850			
06628494	SAS BRUNSER SEBASTIAN MARCOS	807,60		850			
06628303	TALADRIZ BENGEOA JOSE ANTONIO	816,80		850			
06628621	VALDES STEFANO MARCELO FABRIZIO	802,00		850			

**BECA : PROMEDIO PSU MAYOR O IGUAL A 800 PUNTOS**  
**FACULTAD : INGENIERÍA**  
**CARRERA : INGENIERÍA CIVIL**

NÚMERO DE ALUMNO	NOMBRE DEL ALUMNO	PUNTAJE DE SELECCIÓN	BATERIA DE SELECCIÓN				
			PSU			Pruebas Optativas	
			L y C	Matem.	Prom.	H y CS.	Ciencias
0662863J	ALARCON OLIVARI CRISTOBAL NICOLAS	801,70	783	850	816,5		
06628591	ALARCON YAÑEZ ALFREDO ANDRES	802,40	800	832	816,0		
06628451	AYALA ARMANET JAVIER ANTONIO	809,90	783	850	816,5		
06628605	BARSOCCHINI DELLAFIORI STEFFANO	802,10	783	850	816,5		
06628524	BOGADO LANGERFELDT VICTOR CRISTIAN	806,30	783	850	816,5		
06629032	BOZZOLO RICHTER RODRIGO JOSE	789,50	775	832	803,5		
06628796	BUDINICH VILLOUTA JORGE ENRIQUE RAMON	797,70	783	850	816,5		

NÚMERO DE ALUMNO	NOMBRE DEL ALUMNO	PUNTAJE DE SELECCIÓN	BATERIA DE SELECCIÓN				
			PSU			Pruebas Optativas	
			L y C	Matem.	Prom.	H y CS.	Ciencias
06628397	CAMINO VALDIVIA VICENTE ALBERTO	812,80	752	850	801,0		
06628559	CASTRO GONZALEZ GONZALO EDUARDO	804,70	783	832	807,5		
06629156	CIFUENTES SOTO ANDRES ALONSO	786,90	767	850	808,5		
06629164	COFFRE LABRIN LUCIA IGNACIA	786,60	800	832	816,0		
06628362	CONCA RECKMANN SEBASTIAN ANDRES	814,10	775	832	803,5		
06629709	CORREA EYZAGUIRRE SALVADOR FRANCISCO	777,90	800	813	806,5		
06629555	CORTEZ COX JOSE FRANCISCO	780,50	792	813	802,5		
06630006	DANNEMANN ALVAREZ TEODORO	773,50	792	813	802,5		
06628281	DE LA BARRA BUSTAMANTE CAMILO NICOLAS	818,80	752	850	801,0		
06628699	DE VILLERS GRANDCHAMPS ZALDIVAR JEAN PAUL	800,50	792	813	802,5		
06628354	DIEZ RIQUELME CRISTIAN	814,80	752	850	801,0		
06628788	FERES DUCCI CARLOS JOSE	797,80	752	850	801,0		
06628915	GARRETON SANCHEZ SANTIAGO OCTAVIO	793,00	800	832	816,0		
06629881	GOMEZ RABAGLIATI IGNACIO ENRIQUE	775,60	817	813	815,0		
06629938	GONZALEZ CALDERON NICOLAS FERNANDO	774,50	792	813	802,5		
0662846J	HAUSSMANN GUZMAN MARIA CONSTANZA	808,70	767	850	808,5		
06628419	HIDALGO GONZALEZ PATRICIA LEE	812,30	775	832	803,5		
06632076	HIDALGO LOPEZ FELIPE IGNACIO	747,50	783	832	807,5		
06628680	HIRIBARREN CARDOEN GABRIEL	800,70	775	832	803,5		
06628273	IBACACHE VELIZ ANTONIO ANDRES	820,00	792	832	812,0		
06629091	LAGO MONTORY DIEGO NICOLAS	787,90	783	832	807,5		
06628982	LISBOA NACHAR MARIA ELIANA	790,80	817	813	815,0		
06628389	LUNGENSTRAS POULSEN TOMAS	813,00	817	813	815,0		
06629415	MANSILLA AGUILERA CRISTIAN ANIBAL	782,50	800	813	806,5		
06628265	MIRANDA GAETE JAIME ANTONIO	822,40	808	850	829,0		
06628656	MIRANDA TORRES DANIEL IGNACIO	801,10	775	850	812,5		
06628710	MORALES QUIROZ FELIPE BENJAMIN	800,20	752	850	801,0		
06628966	MORAN OVALLE TERESITA CARMEN	791,30	775	850	812,5		
06628567	MUÑOZ VICUÑA JOAQUIN	804,40	808	850	829,0		
06629172	OSORIO CONTRERAS KARIM TAMARA	785,90	775	832	803,5		
06629377	OSORIO CORNEJO CRISTIAN ALBERTO	782,90	767	850	808,5		
06629113	PALMA VALENCIA DIEGO EDUARDO	787,70	783	832	807,5		
06629210	PEÑA HERNANDEZ ELIAS	785,50	800	813	806,5		
06629806	PORTILLA NAVARRO GUILLERMO EUGENIO	776,70	808	813	810,5		
06629296	RAMIREZ SEPULVEDA PATRICIO ALFREDO	784,20	817	813	815,0		
06629148	REMESAR LERA JOSE CARLOS	786,90	775	832	803,5		
0662880J	RENGIFO STREETER JOSE TOMAS RAMON	797,60	808	850	829,0		
06629016	SALINAS FERNANDEZ FRANCISCO JOSE	789,80	752	850	801,0		
06628818	SOKORAI BRAVO BORIS GERMAN	797,30	783	832	807,5		
06629768	SOTO ORTIZ VICENTE PABLO	777,20	752	850	801,0		
06628338	UGARTE ALAMOS ANDRES IÑAKI	814,90	775	850	812,5		
06628672	ULLOA BALDASSARE IGNACIO ALBERTO	800,80	817	813	815,0		
06630081	VARAS KITTEL SEBASTIAN IGNACIO	772,20	800	832	816,0		
06628648	VARAS VALENZUELA PABLO IGNACIO	801,30	767	850	808,5		
06628575	VARGAS HOTT ANDRES	804,10	783	850	816,5		
0662832J	VIAL BIRRELL PABLO AGUSTIN	815,10	817	850	833,5		
06628508	VIDAL ALBERDI JUAN GUILLERMO MATIAS JOS	806,80	752	850	801,0		
06629385	WARREN BALTRA LESLEY ANN	782,90	800	813	806,5		

**BECA : PUNTAJE NACIONAL**  
**FACULTAD : FÍSICA**  
**CARRERA : LICENCIATURA EN FÍSICA**  
**PUNTAJE CORTE 2006 (10% SUPERIOR) : 791,60**

NÚMERO DE ALUMNO	NOMBRE DEL ALUMNO	PUNTAJE DE SELECCIÓN	BATERIA DE SELECCIÓN				
			PSU			Pruebas Optativas	
			L y C	Matem.	Prom.	H y CS.	Ciencias
06624286	ALFARO GOMEZ ALEJANDRA LORETO	791,60		850			

**BECA : PROMEDIO PSU MAYOR O IGUAL A 800 PUNTOS**  
**FACULTAD : FÍSICA**  
**CARRERA : LICENCIATURA EN FÍSICA**

NÚMERO DE ALUMNO	NOMBRE DEL ALUMNO	PUNTAJE DE SELECCIÓN	BATERIA DE SELECCIÓN				
			PSU			Pruebas Optativas	
			L y C	Matem.	Prom.	H y CS.	Ciencias
DESIERTO							

**BECA : PUNTAJE NACIONAL**  
**FACULTAD : FÍSICA**  
**CARRERA : LICENCIATURA EN ASTRONOMÍA**  
**PUNTAJE CORTE 2006 (10% SUPERIOR) : 799,80**

NÚMERO DE ALUMNO	NOMBRE DEL ALUMNO	PUNTAJE DE SELECCIÓN	BATERIA DE SELECCIÓN				
			PSU			Pruebas Optativas	
			L y C	Matem.	Prom.	H y CS.	Ciencias
DESIERTO							

**BECA : PROMEDIO PSU MAYOR O IGUAL A 800 PUNTOS**  
**FACULTAD : FÍSICA**  
**CARRERA : LICENCIATURA EN ASTRONOMÍA**

NÚMERO DE ALUMNO	NOMBRE DEL ALUMNO	PUNTAJE DE SELECCIÓN	BATERIA DE SELECCIÓN				
			PSU			Pruebas Optativas	
			L y C	Matem.	Prom.	H y CS.	Ciencias
06624553	NARRIAS VILLAR DANIEL ISAAC	787,60	817	795	806,0		
06624529	QUESNEY SWINBURN ISABEL MARGARITA	799,80	808	832	820,0		

**BECA : PUNTAJE NACIONAL**  
**FACULTAD : CIENCIAS ECONÓMICAS Y ADMINISTRATIVAS**  
**CARRERA : INGENIERÍA COMERCIAL**  
**PUNTAJE CORTE 2006 (10% SUPERIOR) : 779,40**

NÚMERO DE ALUMNO	NOMBRE DEL ALUMNO	PUNTAJE DE SELECCIÓN	BATERIA DE SELECCIÓN				
			PSU			Pruebas Optativas	
			L y C	Matem.	Prom.	H y CS.	Ciencias
06611834	ARRIETA CRUZ XIMENA DEL CARMEN	809,50		850			
06611818	BRUNA LAGOS MARIA CECILIA	812,50		850			
06611915	COX ALCAINO JOSE	799,60		850			

**BECA : PROMEDIO PSU MAYOR O IGUAL A 800 PUNTOS**  
**FACULTAD : CIENCIAS ECONÓMICAS Y ADMINISTRATIVAS**  
**CARRERA : INGENIERÍA COMERCIAL**

NÚMERO DE ALUMNO	NOMBRE DEL ALUMNO	PUNTAJE DE SELECCIÓN	BATERIA DE SELECCIÓN				
			PSU			Pruebas Optativas	
			L y C	Matem.	Prom.	H y CS.	Ciencias
06612016	CARRIL MAC-DONALD RODRIGO	779,90	800	832	816,0		
06611885	CORREA IZQUIERDO GABRIEL	803,00	800	832	816,0		
06611958	FUENZALIDA MOLLINGER MARGARITA	795,30	783	832	807,5		
06612024	HANSEN BENAVENTE MARIA PATRICIA	779,40	800	832	816,0		
06611869	HENRIQUEZ BENAVENTE FLORENCIA	806,40	783	832	807,5		
06611877	HUIDOBRO MORONI FELIPE IGNACIO	804,80	767	850	808,5		
06611893	JAQUE HIRIART ARTURO VICTOR	800,60	808	813	810,5		
0661194J	LASO ULLOA BENJAMIN	797,20	808	850	829,0		
06612083	MARINELLO ANELLI GIANCARLO	776,10	775	850	812,5		
06612369	NOVOA UMBERLAND CELSO NICOLAS	763,10	775	850	812,5		
06611826	ROGERS PAIROA FLORENTINA	811,90	792	850	821,0		

**BECA : PUNTAJE NACIONAL**  
**FACULTAD : MATEMÁTICAS**  
**CARRERA : LICENCIATURA EN MATEMÁTICA**  
**PUNTAJE CORTE 2006 (10% SUPERIOR) : 718,20**

NÚMERO DE ALUMNO	NOMBRE DEL ALUMNO	PUNTAJE DE SELECCIÓN	BATERIA DE SELECCIÓN				
			PSU			Pruebas Optativas	
			L y C	Matem.	Prom.	H y CS.	Ciencias
DESIERTO							

**BECA : PROMEDIO PSU MAYOR O IGUAL A 800 PUNTOS**  
**FACULTAD : MATEMÁTICAS**  
**CARRERA : LICENCIATURA EN MATEMÁTICA**

NÚMERO DE ALUMNO	NOMBRE DEL ALUMNO	PUNTAJE DE SELECCIÓN	BATERIA DE SELECCIÓN				
			PSU			Pruebas Optativas	
			L y C	Matem.	Prom.	H y CS.	Ciencias
DESIERTO							

**BECA : PUNTAJE NACIONAL**  
**PROGRAMA : BACHILLERATO**  
**CARRERA : PROGRAMA BACHILLERATO EN CIENCIAS**  
**PUNTAJE CORTE 2006 (10% SUPERIOR) : 743,25**

NÚMERO DE ALUMNO	NOMBRE DEL ALUMNO	PUNTAJE DE SELECCIÓN	BATERIA DE SELECCIÓN				
			PSU			Pruebas Optativas	
			L y C	Matem.	Prom.	H y CS.	Ciencias
DESIERTO							

**BECA : PROMEDIO PSU MAYOR O IGUAL A 800 PUNTOS**  
**PROGRAMA : BACHILLERATO**  
**CARRERA : PROGRAMA BACHILLERATO EN CIENCIAS**

NÚMERO DE ALUMNO	NOMBRE DEL ALUMNO	PUNTAJE DE SELECCIÓN	BATERIA DE SELECCIÓN				
			PSU			Pruebas Optativas	
			L y C	Matem.	Prom.	H y CS.	Ciencias
DESIERTO							

**BECA : PUNTAJE NACIONAL**  
**PROGRAMA : BACHILLERATO**  
**CARRERA : PROGRAMA BACHILLERATO CIENCIAS SOCIALES Y HUMANIDADES**  
**PUNTAJE CORTE 2006 (10% SUPERIOR) : 716,30**

NÚMERO DE ALUMNO	NOMBRE DEL ALUMNO	PUNTAJE DE SELECCIÓN	BATERIA DE SELECCIÓN				
			PSU			Pruebas Optativas	
			L y C	Matem.	Prom.	H y CS.	Ciencias
DESIERTO							

**BECA : PROMEDIO PSU MAYOR O IGUAL A 800 PUNTOS**  
**PROGRAMA : BACHILLERATO**  
**CARRERA : PROGRAMA BACHILLERATO CIENCIAS SOCIALES Y HUMANIDADES**

NÚMERO DE ALUMNO	NOMBRE DEL ALUMNO	PUNTAJE DE SELECCIÓN	BATERIA DE SELECCIÓN				
			PSU			Pruebas Optativas	
			L y C	Matem.	Prom.	H y CS.	Ciencias
DESIERTO							

**BECA : PUNTAJE NACIONAL**  
**FACULTAD : QUÍMICA**  
**CARRERA : LICENCIATURA EN QUÍMICA**  
**PUNTAJE CORTE 2006 (10% SUPERIOR) : 695,50**

NÚMERO DE ALUMNO	NOMBRE DEL ALUMNO	PUNTAJE DE SELECCIÓN	BATERIA DE SELECCIÓN				
			PSU			Pruebas Optativas	
			L y C	Matem.	Prom.	H y CS.	Ciencias
DESIERTO							

**BECA : PROMEDIO PSU MAYOR O IGUAL A 800 PUNTOS**  
**FACULTAD : QUÍMICA**  
**CARRERA : LICENCIATURA EN QUÍMICA**

NÚMERO DE ALUMNO	NOMBRE DEL ALUMNO	PUNTAJE DE SELECCIÓN	BATERIA DE SELECCIÓN				
			PSU			Pruebas Optativas	
			L y C	Matem.	Prom.	H y CS.	Ciencias
DESIERTO							

**BECA : PUNTAJE NACIONAL**  
**FACULTAD : QUÍMICA**  
**CARRERA : QUÍMICA Y FARMACIA**  
**PUNTAJE CORTE 2006 (10% SUPERIOR) : 706,40**

NÚMERO DE ALUMNO	NOMBRE DEL ALUMNO	PUNTAJE DE SELECCIÓN	BATERIA DE SELECCIÓN				
			PSU			Pruebas Optativas	
			L y C	Matem.	Prom.	H y CS.	Ciencias
DESIERTO							

**BECA : PROMEDIO PSU MAYOR O IGUAL A 800 PUNTOS**  
**FACULTAD : QUÍMICA**  
**CARRERA : QUÍMICA Y FARMACIA**

NÚMERO DE ALUMNO	NOMBRE DEL ALUMNO	PUNTAJE DE SELECCIÓN	BATERIA DE SELECCIÓN				
			PSU			Pruebas Optativas	
			L y C	Matem.	Prom.	H y CS.	Ciencias
DESIERTO							

**BECA : PUNTAJE NACIONAL**  
**FACULTAD : AGRONOMÍA E INGENIERÍA FORESTAL**  
**CARRERA : AGRONOMÍA E INGENIERÍA FORESTAL**  
**PUNTAJE CORTE 2006 (10% SUPERIOR) : 694,60**

NÚMERO DE ALUMNO	NOMBRE DEL ALUMNO	PUNTAJE DE SELECCIÓN	BATERIA DE SELECCIÓN				
			PSU			Pruebas Optativas	
			L y C	Matem.	Prom.	H y CS.	Ciencias
DESIERTO							

**BECA : PROMEDIO PSU MAYOR O IGUAL A 800 PUNTOS**  
**FACULTAD : AGRONOMÍA E INGENIERÍA FORESTAL**  
**CARRERA : AGRONOMÍA E INGENIERÍA FORESTAL**

NÚMERO DE ALUMNO	NOMBRE DEL ALUMNO	PUNTAJE DE SELECCIÓN	BATERIA DE SELECCIÓN				
			PSU			Pruebas Optativas	
			L y C	Matem.	Prom.	H y CS.	Ciencias
DESIERTO							

**BECA : PUNTAJE NACIONAL**  
**FACULTAD : CIENCIAS BIOLÓGICAS**  
**CARRERA : LICENCIATURA EN CIENCIAS BIOLÓGICAS**  
**PUNTAJE CORTE 2006 (10% SUPERIOR) : 698,40**

NÚMERO DE ALUMNO	NOMBRE DEL ALUMNO	PUNTAJE DE SELECCIÓN	BATERIA DE SELECCIÓN				
			PSU			Pruebas Optativas	
			L y C	Matem.	Prom.	H y CS.	Ciencias
DESIERTO							



**BECA : PROMEDIO PSU MAYOR O IGUAL A 800 PUNTOS**  
**FACULTAD : CIENCIAS BIOLÓGICAS**  
**CARRERA : LICENCIATURA EN CIENCIAS BIOLÓGICAS**

NÚMERO DE ALUMNO	NOMBRE DEL ALUMNO	PUNTAJE DE SELECCIÓN	BATERIA DE SELECCIÓN				
			PSU			Pruebas Optativas	
			L y C	Matem.	Prom.	H y CS.	Ciencias
DESIERTO							

**BECA : PUNTAJE NACIONAL**  
**FACULTAD : CIENCIAS BIOLÓGICAS**  
**CARRERA : BIOQUÍMICA**  
**PUNTAJE CORTE 2006 (10% SUPERIOR) : 750,75**

NÚMERO DE ALUMNO	NOMBRE DEL ALUMNO	PUNTAJE DE SELECCIÓN	BATERIA DE SELECCIÓN				
			PSU			Pruebas Optativas	
			L y C	Matem.	Prom.	H y CS.	Ciencias
DESIERTO							

**BECA : PROMEDIO PSU MAYOR O IGUAL A 800 PUNTOS**  
**FACULTAD : CIENCIAS BIOLÓGICAS**  
**CARRERA : BIOQUÍMICA**

NÚMERO DE ALUMNO	NOMBRE DEL ALUMNO	PUNTAJE DE SELECCIÓN	BATERIA DE SELECCIÓN				
			PSU			Pruebas Optativas	
			L y C	Matem.	Prom.	H y CS.	Ciencias
DESIERTO							

**BECA : PUNTAJE NACIONAL**  
**FACULTAD : MEDICINA**  
**CARRERA : ENFERMERÍA**  
**PUNTAJE CORTE 2006 (10% SUPERIOR) : 701,65**

NÚMERO DE ALUMNO	NOMBRE DEL ALUMNO	PUNTAJE DE SELECCIÓN	BATERIA DE SELECCIÓN				
			PSU			Pruebas Optativas	
			L y C	Matem.	Prom.	H y CS.	Ciencias
DESIERTO							

**BECA : PROMEDIO PSU MAYOR O IGUAL A 800 PUNTOS**  
**FACULTAD : MEDICINA**  
**CARRERA : ENFERMERÍA**

NÚMERO DE ALUMNO	NOMBRE DEL ALUMNO	PUNTAJE DE SELECCIÓN	BATERIA DE SELECCIÓN				
			PSU			Pruebas Optativas	
			L y C	Matem.	Prom.	H y CS.	Ciencias
DESIERTO							

**BECA : PUNTAJE NACIONAL**  
**FACULTAD : MEDICINA**  
**CARRERA : MEDICINA**  
**PUNTAJE CORTE 2006 (10% SUPERIOR) :**

**817,85**

NÚMERO DE ALUMNO	NOMBRE DEL ALUMNO	PUNTAJE DE SELECCIÓN	BATERIA DE SELECCIÓN					
			PSU			Pruebas Optativas		
			L y C	Matem.	Prom.	H y CS.	Ciencias	
DESIERTO								

**BECA : PROMEDIO PSU MAYOR O IGUAL A 800 PUNTOS**  
**FACULTAD : MEDICINA**  
**CARRERA : MEDICINA**

NÚMERO DE ALUMNO	NOMBRE DEL ALUMNO	PUNTAJE DE SELECCIÓN	BATERIA DE SELECCIÓN				
			PSU			Pruebas Optativas	
			L y C	Matem.	Prom.	H y CS.	Ciencias
06636756	ALMARZA WACQUEZ GONZALO RAIMUNDO	800,35	808	832	820,0		
0663737J	ARANDA TOREY GONZALO ALFONSO	786,90	800	813	806,5		
06636624	BARRERA CISTERNAS DIEGO PATRICIO	809,50	792	850	821,0		
06636578	BARTTLET GONZALEZ DIEGO IGNACIO	816,90	808	813	810,5		
06636675	BERNER GOMEZ JUAN ENRIQUE	805,25	775	850	812,5		
06636594	BOZINOVIC MALDONADO MILAN AMADO	813,00	800	850	825,0		
06636721	BULNES MUZARD JUAN FRANCISCO	802,25	752	850	801,0		
06636985	CARO CORNEJO PAULO BASTIAN	793,95	817	813	815,0		
06637310	CEBALLOS HINOJOSA MAX-ANDREE	788,40	800	850	825,0		
06636543	CELIS LE ROY MARIA DEL PILAR	819,10	800	832	816,0		
06636659	CISTERNAS BITTENCOURT JOSEFA ROCIO	806,40	808	813	810,5		
06637264	DABED APUD DAVID	788,80	752	850	801,0		
0663723J	DAROCH MEDINA DAVID ALEJANDRO	789,55	767	850	808,5		
0663656J	DITTBORN ANWANDTER ANTONIA	817,85	800	832	816,0		
06636799	DONOSO BERNALES JOSE MANUEL	799,35	783	832	807,5		
06637027	ESCUDERO MUÑOZ NICOLAS PABLO	793,60	767	850	808,5		
06636780	FALLOUX COSTA ELLIETH ISABEL	799,40	825	813	819,0		
06636616	FERNANDEZ AGUIRRE RODOLFO JAVIER	809,60	808	832	820,0		
06636705	FERRIER ESPOSITO ISTVAN FABRIZIO ANTONIO	804,50	792	850	821,0		
06636527	GIANNINI JARA ESTEBAN JOSE	820,10	850	832	841,0		
06637191	GOHURDETT JARA CONSTANZA LISSETTE	790,30	752	850	801,0		
06636861	GUTIERREZ CAMPAÑA JUAN IGNACIO	796,90	842	832	837,0		
06637329	ISAMITT PUALUAN MARIO ANDRES	788,05	752	850	801,0		
0663673J	JONES GAZMURI ALEX HAMILTON	801,30	792	850	821,0		
06636608	JULIO GARCIA RODRIGO JOSE	810,85	808	832	820,0		
06636853	LIBUY MENA JAVIERA CAMILA	797,15	800	813	806,5		
06637094	MIRANDA HERNANDEZ RAMON JESUS	792,35	752	850	801,0		
06637019	MORENO BAEZA NATALIA ANDREA	793,60	808	832	820,0		
06636500	OLMOS BORZONE ROBERTO IGNACIO	821,75	783	850	816,5		
06636888	PALMA DIAZ DAVID IGNACIO	796,55	767	850	808,5		
06637078	PEZOA FUENZALIDA ASTRID CECILIA CATALINA	792,60	775	832	803,5		
06636993	RAMIREZ CORNEJO CRISTIAN ALEJANDRO	793,95	817	813	815,0		
06636535	RETAMAL RIQUELME JAIME ANDRES	819,10	800	832	816,0		
06636497	REYES BARAONA FRANCISCO JAVIER	822,10	817	832	824,5		
06636918	ROMAN ORTEGA FERNANDO ALFONSO	795,40	800	813	806,5		
06636934	SAEZ ZAMORA RENATO PABLO DE JESUS	795,05	767	850	808,5		
06636896	SILVA MIRANDA MARIA JESUS	795,90	792	832	812,0		

NÚMERO DE ALUMNO	NOMBRE DEL ALUMNO	PUNTAJE DE SELECCIÓN	BATERIA DE SELECCIÓN				
			PSU			Pruebas Optativas	
			L y C	Matem.	Prom.	H y CS.	Ciencias
06636632	SOTOMAYOR BERTHET HECTOR DE JESUS	807,65	808	832	820,0		
06636586	STANTON HEWSON LAWRENCE BENJAMIN	814,85	808	832	820,0		
06636551	TORRES ALVAREZ TOMAS HUMBERTO	818,75	792	850	821,0		
06636640	TORTOROLO CONTRERAS FRANCISCO ANTONIO	807,35	825	832	828,5		
06636519	VALENZUELA RESK FRANCISCO JAVIER	821,25	792	850	821,0		
06636667	VERGARA VALDEBENITO MAXIMILIANO ANDRES	805,35	783	850	816,5		
06637256	VIAL IRARRAZAVAL RAIMUNDO	789,15	775	832	803,5		

**BECA : PUNTAJE NACIONAL**

**FACULTAD : DERECHO**

**CARRERA : DERECHO**

**PUNTAJE CORTE 2006 (10% SUPERIOR) : 755,70**

NÚMERO DE ALUMNO	NOMBRE DEL ALUMNO	PUNTAJE DE SELECCIÓN	BATERIA DE SELECCIÓN				
			PSU			Pruebas Optativas	
			L y C	Matem.	Prom.	H y CS.	Ciencias
06618952	GLATZ BRAHM PEDRO PABLO	768,35				850	

**BECA : PROMEDIO PSU MAYOR O IGUAL A 800 PUNTOS**

**FACULTAD : DERECHO**

**CARRERA : DERECHO**

NÚMERO DE ALUMNO	NOMBRE DEL ALUMNO	PUNTAJE DE SELECCIÓN	BATERIA DE SELECCIÓN				
			PSU			Pruebas Optativas	
			L y C	Matem.	Prom.	H y CS.	Ciencias
DESIERTO							

**BECA : PUNTAJE NACIONAL**

**FACULTAD : EDUCACIÓN**

**CARRERA : PEDAGOGÍA GENERAL BÁSICA**

**PUNTAJE CORTE 2006 (10% SUPERIOR) : 678,60**

NÚMERO DE ALUMNO	NOMBRE DEL ALUMNO	PUNTAJE DE SELECCIÓN	BATERIA DE SELECCIÓN				
			PSU			Pruebas Optativas	
			L y C	Matem.	Prom.	H y CS.	Ciencias
DESIERTO							

**BECA : PROMEDIO PSU MAYOR O IGUAL A 800 PUNTOS**

**FACULTAD : EDUCACIÓN**

**CARRERA : PEDAGOGÍA GENERAL BÁSICA**

NÚMERO DE ALUMNO	NOMBRE DEL ALUMNO	PUNTAJE DE SELECCIÓN	BATERIA DE SELECCIÓN				
			PSU			Pruebas Optativas	
			L y C	Matem.	Prom.	H y CS.	Ciencias
DESIERTO							

**BECA : PUNTAJE NACIONAL**  
**FACULTAD : EDUCACIÓN**  
**CARRERA : EDUCACIÓN DE PÁRVULOS**  
**PUNTAJE CORTE 2006 (10% SUPERIOR) : 634,20**

NÚMERO DE ALUMNO	NOMBRE DEL ALUMNO	PUNTAJE DE SELECCIÓN	BATERIA DE SELECCIÓN				
			PSU			Pruebas Optativas	
			L y C	Matem.	Prom.	H y CS.	Ciencias
DESIERTO							

**BECA : PROMEDIO PSU MAYOR O IGUAL A 800 PUNTOS**  
**FACULTAD : EDUCACIÓN**  
**CARRERA : EDUCACIÓN DE PÁRVULOS**

NÚMERO DE ALUMNO	NOMBRE DEL ALUMNO	PUNTAJE DE SELECCIÓN	BATERIA DE SELECCIÓN				
			PSU			Pruebas Optativas	
			L y C	Matem.	Prom.	H y CS.	Ciencias
DESIERTO							

**BECA : PUNTAJE NACIONAL**  
**FACULTAD : COMUNICACIONES**  
**CARRERA : PERIODISMO Y DIRECCIÓN AUDIOVISUAL**  
**PUNTAJE CORTE 2006 (10% SUPERIOR) : 718,60**

NÚMERO DE ALUMNO	NOMBRE DEL ALUMNO	PUNTAJE DE SELECCIÓN	BATERIA DE SELECCIÓN				
			PSU			Pruebas Optativas	
			L y C	Matem.	Prom.	H y CS.	Ciencias
DESIERTO							

**BECA : PROMEDIO PSU MAYOR O IGUAL A 800 PUNTOS**  
**FACULTAD : COMUNICACIONES**  
**CARRERA : PERIODISMO Y DIRECCIÓN AUDIOVISUAL**

NÚMERO DE ALUMNO	NOMBRE DEL ALUMNO	PUNTAJE DE SELECCIÓN	BATERIA DE SELECCIÓN				
			PSU			Pruebas Optativas	
			L y C	Matem.	Prom.	H y CS.	Ciencias
DESIERTO							

**BECA : PUNTAJE NACIONAL**  
**FACULTAD : LETRAS**  
**CARRERA : LIC. EN LETRAS M/LINGÜÍSTICA Y LITERATURA HISPÁNICAS**  
**PUNTAJE CORTE 2006 (10% SUPERIOR) : 710,90**

NÚMERO DE ALUMNO	NOMBRE DEL ALUMNO	PUNTAJE DE SELECCIÓN	BATERIA DE SELECCIÓN				
			PSU			Pruebas Optativas	
			L y C	Matem.	Prom.	H y CS.	Ciencias
DESIERTO							

**BECA : PROMEDIO PSU MAYOR O IGUAL A 800 PUNTOS**  
**FACULTAD : LETRAS**  
**CARRERA : LIC. EN LETRAS M/LINGÜÍSTICA Y LITERATURA HISPÁNICAS**

NÚMERO DE ALUMNO	NOMBRE DEL ALUMNO	PUNTAJE DE SELECCIÓN	BATERIA DE SELECCIÓN				
			PSU			Pruebas Optativas	
			L y C	Matem.	Prom.	H y CS.	Ciencias
DESIERTO							

**BECA : PUNTAJE NACIONAL**  
**FACULTAD : LETRAS**  
**CARRERA : LIC. EN LETRAS M/LINGÜÍSTICA Y LITERATURA INGLESAS**  
**PUNTAJE CORTE 2006 (10% SUPERIOR) : 705,50**

NÚMERO DE ALUMNO	NOMBRE DEL ALUMNO	PUNTAJE DE SELECCIÓN	BATERIA DE SELECCIÓN				
			PSU			Pruebas Optativas	
			L y C	Matem.	Prom.	H y CS.	Ciencias
DESIERTO							

**BECA : PROMEDIO PSU MAYOR O IGUAL A 800 PUNTOS**  
**FACULTAD : LETRAS**  
**CARRERA : LIC. EN LETRAS M/LINGÜÍSTICA Y LITERATURA INGLESAS**

NÚMERO DE ALUMNO	NOMBRE DEL ALUMNO	PUNTAJE DE SELECCIÓN	BATERIA DE SELECCIÓN				
			PSU			Pruebas Optativas	
			L y C	Matem.	Prom.	H y CS.	Ciencias
DESIERTO							

**BECA : PUNTAJE NACIONAL**  
**FACULTAD : CIENCIAS SOCIALES**  
**CARRERA : PSICOLOGÍA**  
**PUNTAJE CORTE 2006 (10% SUPERIOR) : 759,80**

NÚMERO DE ALUMNO	NOMBRE DEL ALUMNO	PUNTAJE DE SELECCIÓN	BATERIA DE SELECCIÓN				
			PSU			Pruebas Optativas	
			L y C	Matem.	Prom.	H y CS.	Ciencias
DESIERTO							

**BECA : PROMEDIO PSU MAYOR O IGUAL A 800 PUNTOS**  
**FACULTAD : CIENCIAS SOCIALES**  
**CARRERA : PSICOLOGÍA**

NÚMERO DE ALUMNO	NOMBRE DEL ALUMNO	PUNTAJE DE SELECCIÓN	BATERIA DE SELECCIÓN				
			PSU			Pruebas Optativas	
			L y C	Matem.	Prom.	H y CS.	Ciencias
DESIERTO							

**BECA : PUNTAJE NACIONAL**  
**FACULTAD : CIENCIAS SOCIALES**  
**CARRERA : TRABAJO SOCIAL**  
**PUNTAJE CORTE 2006 (10% SUPERIOR) : 665,50**

NÚMERO DE ALUMNO	NOMBRE DEL ALUMNO	PUNTAJE DE SELECCIÓN	BATERIA DE SELECCIÓN				
			PSU			Pruebas Optativas	
			L y C	Matem.	Prom.	H y CS.	Ciencias
DESIERTO							

**BECA : PROMEDIO PSU MAYOR O IGUAL A 800 PUNTOS**  
**FACULTAD : CIENCIAS SOCIALES**  
**CARRERA : TRABAJO SOCIAL**

NÚMERO DE ALUMNO	NOMBRE DEL ALUMNO	PUNTAJE DE SELECCIÓN	BATERIA DE SELECCIÓN				
			PSU			Pruebas Optativas	
			L y C	Matem.	Prom.	H y CS.	Ciencias
DESIERTO							

**BECA : PUNTAJE NACIONAL**  
**FACULTAD : CIENCIAS SOCIALES**  
**CARRERA : SOCIOLOGÍA**  
**PUNTAJE CORTE 2006 (10% SUPERIOR) : 734,15**

NÚMERO DE ALUMNO	NOMBRE DEL ALUMNO	PUNTAJE DE SELECCIÓN	BATERIA DE SELECCIÓN				
			PSU			Pruebas Optativas	
			L y C	Matem.	Prom.	H y CS.	Ciencias
DESIERTO							

**BECA : PROMEDIO PSU MAYOR O IGUAL A 800 PUNTOS**  
**FACULTAD : CIENCIAS SOCIALES**  
**CARRERA : SOCIOLOGÍA**

NÚMERO DE ALUMNO	NOMBRE DEL ALUMNO	PUNTAJE DE SELECCIÓN	BATERIA DE SELECCIÓN				
			PSU			Pruebas Optativas	
			L y C	Matem.	Prom.	H y CS.	Ciencias
DESIERTO							

**BECA : PUNTAJE NACIONAL**  
**FACULTAD : ARTES**  
**CARRERA : LICENCIATURA EN ARTE**  
**PUNTAJE CORTE 2006 (10% SUPERIOR) : 692,85**

NÚMERO DE ALUMNO	NOMBRE DEL ALUMNO	PUNTAJE DE SELECCIÓN	BATERIA DE SELECCIÓN				
			PSU			Pruebas Optativas	
			L y C	Matem.	Prom.	H y CS.	Ciencias
DESIERTO							

**BECA : PROMEDIO PSU MAYOR O IGUAL A 800 PUNTOS**  
**FACULTAD : ARTES**  
**CARRERA : LICENCIATURA EN ARTE**

NÚMERO DE ALUMNO	NOMBRE DEL ALUMNO	PUNTAJE DE SELECCIÓN	BATERIA DE SELECCIÓN				
			PSU			Pruebas Optativas	
			L y C	Matem.	Prom.	H y CS.	Ciencias
DESIERTO							

**BECA : PUNTAJE NACIONAL**  
**FACULTAD : ARTES**  
**CARRERA : ACTUACIÓN**  
**PUNTAJE CORTE 2006 (10% SUPERIOR) : 723,24**

NÚMERO DE ALUMNO	NOMBRE DEL ALUMNO	PUNTAJE DE SELECCIÓN	BATERIA DE SELECCIÓN				
			PSU			Pruebas Optativas	
			L y C	Matem.	Prom.	H y CS.	Ciencias
DESIERTO							

**BECA : PROMEDIO PSU MAYOR O IGUAL A 800 PUNTOS**  
**FACULTAD : ARTES**  
**CARRERA : ACTUACIÓN**

NÚMERO DE ALUMNO	NOMBRE DEL ALUMNO	PUNTAJE DE SELECCIÓN	BATERIA DE SELECCIÓN				
			PSU			Pruebas Optativas	
			L y C	Matem.	Prom.	H y CS.	Ciencias
DESIERTO							

**BECA : PUNTAJE NACIONAL**  
**FACULTAD : ARTES**  
**CARRERA : MÚSICA**  
**PUNTAJE CORTE 2006 (10% SUPERIOR) : 702,48**

NÚMERO DE ALUMNO	NOMBRE DEL ALUMNO	PUNTAJE DE SELECCIÓN	BATERIA DE SELECCIÓN				
			PSU			Pruebas Optativas	
			L y C	Matem.	Prom.	H y CS.	Ciencias
DESIERTO							

**BECA : PROMEDIO PSU MAYOR O IGUAL A 800 PUNTOS**  
**FACULTAD : ARTES**  
**CARRERA : MÚSICA**

NÚMERO DE ALUMNO	NOMBRE DEL ALUMNO	PUNTAJE DE SELECCIÓN	BATERIA DE SELECCIÓN				
			PSU			Pruebas Optativas	
			L y C	Matem.	Prom.	H y CS.	Ciencias
DESIERTO							

**BECA : PUNTAJE NACIONAL**  
**FACULTAD : HISTORIA, GEOGRAFÍA Y CIENCIA POLÍTICA**  
**CARRERA : LICENCIATURA EN HISTORIA**  
**PUNTAJE CORTE 2006 (10% SUPERIOR) : 726,50**

NÚMERO DE ALUMNO	NOMBRE DEL ALUMNO	PUNTAJE DE SELECCIÓN	BATERIA DE SELECCIÓN				
			PSU			Pruebas Optativas	
			L y C	Matem.	Prom.	H y CS.	Ciencias
DESIERTO							

**BECA : PROMEDIO PSU MAYOR O IGUAL A 800 PUNTOS**  
**FACULTAD : HISTORIA, GEOGRAFÍA Y CIENCIA POLÍTICA**  
**CARRERA : LICENCIATURA EN HISTORIA**

NÚMERO DE ALUMNO	NOMBRE DEL ALUMNO	PUNTAJE DE SELECCIÓN	BATERIA DE SELECCIÓN				
			PSU			Pruebas Optativas	
			L y C	Matem.	Prom.	H y CS.	Ciencias
DESIERTO							

**BECA : PUNTAJE NACIONAL**  
**FACULTAD : HISTORIA, GEOGRAFÍA Y CIENCIA POLÍTICA**  
**CARRERA : GEOGRAFÍA**  
**PUNTAJE CORTE 2006 (10% SUPERIOR) : 666,25**

NÚMERO DE ALUMNO	NOMBRE DEL ALUMNO	PUNTAJE DE SELECCIÓN	BATERIA DE SELECCIÓN				
			PSU			Pruebas Optativas	
			L y C	Matem.	Prom.	H y CS.	Ciencias
DESIERTO							

**BECA : PROMEDIO PSU MAYOR O IGUAL A 800 PUNTOS**  
**FACULTAD : HISTORIA, GEOGRAFÍA Y CIENCIA POLÍTICA**  
**CARRERA : GEOGRAFÍA**

NÚMERO DE ALUMNO	NOMBRE DEL ALUMNO	PUNTAJE DE SELECCIÓN	BATERIA DE SELECCIÓN				
			PSU			Pruebas Optativas	
			L y C	Matem.	Prom.	H y CS.	Ciencias
DESIERTO							

**BECA : PUNTAJE NACIONAL**  
**FACULTAD : ARQUITECTURA, DISEÑO Y ESTUDIOS URBANOS**  
**CARRERA : DISEÑO**  
**PUNTAJE CORTE 2006 (10% SUPERIOR) : 723,70**

NÚMERO DE ALUMNO	NOMBRE DEL ALUMNO	PUNTAJE DE SELECCIÓN	BATERIA DE SELECCIÓN				
			PSU			Pruebas Optativas	
			L y C	Matem.	Prom.	H y CS.	Ciencias
DESIERTO							



**BECA : PROMEDIO PSU MAYOR O IGUAL A 800 PUNTOS**  
**FACULTAD : ARQUITECTURA, DISEÑO Y ESTUDIOS URBANOS**  
**CARRERA : DISEÑO**

NÚMERO DE ALUMNO	NOMBRE DEL ALUMNO	PUNTAJE DE SELECCIÓN	BATERIA DE SELECCIÓN					
			PSU			Pruebas Optativas		
			L y C	Matem.	Prom.	H y CS.	Ciencias	
DESIERTO								

**BECA : PUNTAJE NACIONAL**  
**FACULTAD : ARQUITECTURA DISEÑO Y ESTUDIOS URBANOS**  
**CARRERA : ARQUITECTURA**  
**PUNTAJE CORTE 2006 (10% SUPERIOR) : 765,10**

NÚMERO DE ALUMNO	NOMBRE DEL ALUMNO	PUNTAJE DE SELECCIÓN	BATERIA DE SELECCIÓN					
			PSU			Pruebas Optativas		
			L y C	Matem.	Prom.	H y CS.	Ciencias	
DESIERTO								

**BECA : PROMEDIO PSU MAYOR O IGUAL A 800 PUNTOS**  
**FACULTAD : ARQUITECTURA DISEÑO Y ESTUDIOS URBANOS**  
**CARRERA : ARQUITECTURA**

NÚMERO DE ALUMNO	NOMBRE DEL ALUMNO	PUNTAJE DE SELECCIÓN	BATERIA DE SELECCIÓN					
			PSU			Pruebas Optativas		
			L y C	Matem.	Prom.	H y CS.	Ciencias	
0660272J	VASQUEZ GIMENO LUCAS SIMON	786,40						

**BECA : PUNTAJE NACIONAL**  
**SEDE : VILLARRICA**  
**CARRERA : PEDAGOGÍA GENERAL BÁSICA**  
**PUNTAJE CORTE 2006 (10% SUPERIOR) : 585,10**

NÚMERO DE ALUMNO	NOMBRE DEL ALUMNO	PUNTAJE DE SELECCIÓN	BATERIA DE SELECCIÓN					
			PSU			Pruebas Optativas		
			L y C	Matem.	Prom.	H y CS.	Ciencias	
DESIERTO								

**BECA : PROMEDIO PSU MAYOR O IGUAL A 800 PUNTOS**  
**SEDE : VILLARRICA**  
**CARRERA : PEDAGOGÍA GENERAL BÁSICA**

NÚMERO DE ALUMNO	NOMBRE DEL ALUMNO	PUNTAJE DE SELECCIÓN	BATERIA DE SELECCIÓN					
			PSU			Pruebas Optativas		
			L y C	Matem.	Prom.	H y CS.	Ciencias	
DESIERTO								

**BECA : PUNTAJE DE SELECCIÓN**  
**FACULTAD : INGENIERÍA**

**CARRERA : CONSTRUCCIÓN CIVIL**  
**BECAS A ASIGNAR : 2**

NÚMERO DE ALUMNO	NOMBRE DEL ALUMNO	AÑO DE EGRESO ENSEÑANZA MEDIA	PUNTAJE DE SELECCIÓN	PUESTO
06626076	RODRIGUEZ PEREZ MIGUEL NICOLAS	2005	741,90	1
06626114	KOHLER GONZALEZ PABLO ENRIQUE	2005	713,80	5

**CARRERA : INGENIERÍA CIVIL**  
**BECAS A ASIGNAR : 4**

NÚMERO DE ALUMNO	NOMBRE DEL ALUMNO	AÑO DE EGRESO ENSEÑANZA MEDIA	PUNTAJE DE SELECCIÓN	PUESTO
06628222	ALAMOS SILVA JOSE HERMOGENES	2005	830,30	1
06628230	MICHELS ALFARO CARLOS SEBASTIAN	2005	829,50	2
06628249	YANY ANICH ANDRES JORGE	2005	827,00	3
06628257	OLEA SEPULVEDA INGRID ELENA	2005	825,00	4

**BECA : PUNTAJE DE SELECCIÓN**  
**FACULTAD : FÍSICA**

**CARRERA : LICENCIATURA EN FÍSICA**  
**BECAS A ASIGNAR : 1**

NÚMERO DE ALUMNO	NOMBRE DEL ALUMNO	AÑO DE EGRESO ENSEÑANZA MEDIA	PUNTAJE DE SELECCIÓN	PUESTO
06624278	ZAMORA JOFRE RENATO ANDRES	2005	796,70	1

**CARRERA : LICENCIATURA EN ASTRONOMÍA**  
**BECAS A ASIGNAR : 1**

NÚMERO DE ALUMNO	NOMBRE DEL ALUMNO	AÑO DE EGRESO ENSEÑANZA MEDIA	PUNTAJE DE SELECCIÓN	PUESTO
06624510	ALARCON COVARRUBIAS JONATHAN MAURICIO	2005	806,10	2

**BECA : PUNTAJE DE SELECCIÓN**  
**FACULTAD : CIENCIAS ECONÓMICAS Y ADMINISTRATIVAS**

**CARRERA : INGENIERÍA COMERCIAL**  
**BECAS A**  
**ASIGNAR : 2**

NÚMERO DE ALUMNO	NOMBRE DEL ALUMNO	AÑO DE EGRESO ENSEÑANZA MEDIA	PUNTAJE DE SELECCIÓN	PUESTO
06611796	CABEZON OTERO LUIS FELIPE	2005	821,90	1
0661180J	ALLENDE SANTA CRUZ CLAUDIA	2005	813,50	2

**BECA : PUNTAJE DE SELECCIÓN**  
**FACULTAD : MATEMÁTICAS**

**CARRERA : LICENCIATURA EN MATEMÁTICAS**  
**BECAS A**  
**ASIGNAR : 1**

NÚMERO DE ALUMNO	NOMBRE DEL ALUMNO	AÑO DE EGRESO ENSEÑANZA MEDIA	PUNTAJE DE SELECCIÓN	PUESTO
06633471	CABRERA GALLARDO ROBERTO FELIPE	2005	773,70	1

**BECA : PUNTAJE DE SELECCIÓN**  
**PROGRAMA : BACHILLERATO**

**PROGRAMA : PROGRAMA BACHILLERATO EN CIENCIAS**  
**BECAS A**  
**ASIGNAR : 2**

NÚMERO DE ALUMNO	NOMBRE DEL ALUMNO	AÑO DE EGRESO ENSEÑANZA MEDIA	PUNTAJE DE SELECCIÓN	PUESTO
0663804J	ROJAS QUINTANA JULIO ALBERTO	2005	791,45	1
06600026	KIM KIM JUAN PABLO	2005	785,60	2

**PROGRAMA : PROGRAMA BACHILLERATO CIENCIAS SOCIALES Y HUMANIDADES**  
**BECAS A**  
**ASIGNAR : 2**

NÚMERO DE ALUMNO	NOMBRE DEL ALUMNO	AÑO DE EGRESO ENSEÑANZA MEDIA	PUNTAJE DE SELECCIÓN	PUESTO
0661616J	AMENABAR GONZALEZ CATALINA	2005	774,45	1
06616178	MONTES MOORE SOLEDAD	2005	774,30	2

**BECA : PUNTAJE DE SELECCIÓN**

**FACULTAD : QUÍMICA**

**CARRERA : LICENCIATURA EN QUÍMICA**

**BECAS A**

**ASIGNAR : 1**

NÚMERO DE ALUMNO	NOMBRE DEL ALUMNO	AÑO DE EGRESO ENSEÑANZA MEDIA	PUNTAJE DE SELECCIÓN	PUESTO
06634176	SOTO DIAZ KARLA DANIELA	2005	728,55	1

**CARRERA : QUÍMICA Y FARMACIA**

**BECAS A**

**ASIGNAR : 1**

NÚMERO DE ALUMNO	NOMBRE DEL ALUMNO	AÑO DE EGRESO ENSEÑANZA MEDIA	PUNTAJE DE SELECCIÓN	PUESTO
06634575	BORDONES YAÑEZ KELLY MELISSA	2005	811,60	1

**BECA : PUNTAJE DE SELECCIÓN**

**FACULTAD : AGRONOMÍA E INGENIERÍA FORESTAL**

**CARRERA : AGRONOMÍA E INGENIERÍA FORESTAL**

**BECAS A**

**ASIGNAR : 3**

NÚMERO DE ALUMNO	NOMBRE DEL ALUMNO	AÑO DE EGRESO ENSEÑANZA MEDIA	PUNTAJE DE SELECCIÓN	PUESTO
06608787	CARO TORRES PALOMA FRANCISCA	2005	782,40	1
06608795	RUEDA FLORES JAVIERA FRANCISCA	2005	773,90	2
06608825	JOFRE CEKALOVIC CHRISTIAN JAVIER	2005	745,90	5

**BECA : PUNTAJE DE SELECCIÓN**  
**FACULTAD : CIENCIAS BIOLÓGICAS**

**CARRERA : LICENCIATURA EN CIENCIAS BIOLÓGICAS**  
**BECAS A ASIGNAR : 1**

NÚMERO DE ALUMNO	NOMBRE DEL ALUMNO	AÑO DE EGRESO ENSEÑANZA MEDIA	PUNTAJE DE SELECCIÓN	PUESTO
06607632	ALVIAL PALAVICINO ROCIO CAROLINA	2005	762,50	1

**CARRERA : BIOQUÍMICA**  
**BECAS A ASIGNAR : 1**

NÚMERO DE ALUMNO	NOMBRE DEL ALUMNO	AÑO DE EGRESO ENSEÑANZA MEDIA	PUNTAJE DE SELECCIÓN	PUESTO
06607268	ANGEL MOYANO CRISTIAN ANTONIO	2005	791,50	1

**BECA : PUNTAJE DE SELECCIÓN**  
**FACULTAD : MEDICINA**

**CARRERA : ENFERMERÍA**  
**BECAS A ASIGNAR : 1**

NÚMERO DE ALUMNO	NOMBRE DEL ALUMNO	AÑO DE EGRESO ENSEÑANZA MEDIA	PUNTAJE DE SELECCIÓN	PUESTO
06635326	ASTUDILLO VALENZUELA MARIA CONSTANZA	2005	729,65	3

**CARRERA : MEDICINA**  
**BECAS A ASIGNAR : 1**

NÚMERO DE ALUMNO	NOMBRE DEL ALUMNO	AÑO DE EGRESO ENSEÑANZA MEDIA	PUNTAJE DE SELECCIÓN	PUESTO
06636489	QUILODRAN LOYOLA ROCIO BELEN	2005	826,70	1

**BECA : PUNTAJE DE SELECCIÓN**  
**FACULTAD : DERECHO**

**CARRERA : DERECHO**  
**BECAS A ASIGNAR : 2**

NÚMERO DE ALUMNO	NOMBRE DEL ALUMNO	AÑO DE EGRESO ENSEÑANZA MEDIA	PUNTAJE DE SELECCIÓN	PUESTO
06618820	COOPER RIOS PHILIPPA ALEXANDRA	2005	796,55	2
06618839	BELMONTE PARRA MATIAS NICOLAS	2005	793,45	3

**BECA : PUNTAJE DE SELECCIÓN**  
**FACULTAD : EDUCACIÓN**

**CARRERA : PEDAGOGÍA GENERAL BÁSICA**  
**BECAS A ASIGNAR : 1**

NÚMERO DE ALUMNO	NOMBRE DEL ALUMNO	AÑO DE EGRESO ENSEÑANZA MEDIA	PUNTAJE DE SELECCIÓN	PUESTO
06621112	ELDER WOTHERSPOON NATALIE	2005	751,90	1

**CARRERA : EDUCACIÓN DE PÁRVULOS**  
**BECAS A ASIGNAR : 1**

NÚMERO DE ALUMNO	NOMBRE DEL ALUMNO	AÑO DE EGRESO ENSEÑANZA MEDIA	PUNTAJE DE SELECCIÓN	PUESTO
DESIERTO				

**BECA : PUNTAJE DE SELECCIÓN**  
**FACULTAD : COMUNICACIONES**

**CARRERA : PERIODISMO Y DIRECCIÓN AUDIOVISUAL**  
**BECAS A ASIGNAR : 1**

NÚMERO DE ALUMNO	NOMBRE DEL ALUMNO	AÑO DE EGRESO ENSEÑANZA MEDIA	PUNTAJE DE SELECCIÓN	PUESTO
06632270	LEHUEDE BRAVO SEBASTIAN ANDRES	2005	752,20	1

**BECA : PUNTAJE DE SELECCIÓN**  
**FACULTAD : LETRAS**

**CARRERA : LIC. EN LETRAS M/LINGÜÍSTICA Y LITERATURA HISPÁNICAS**  
**BECAS A**  
**ASIGNAR : 1**

NÚMERO DE ALUMNO	NOMBRE DEL ALUMNO	AÑO DE EGRESO ENSEÑANZA MEDIA	PUNTAJE DE SELECCIÓN	PUESTO
06606113	LARRAIN GEORGE JAVIERA ISABEL	2005	763,80	2

**CARRERA : LIC. EN LETRAS M/LINGÜÍSTICA Y LITERATURA INGLESAS**  
**BECAS A**  
**ASIGNAR : 1**

NÚMERO DE ALUMNO	NOMBRE DEL ALUMNO	AÑO DE EGRESO ENSEÑANZA MEDIA	PUNTAJE DE SELECCIÓN	PUESTO
06606873	HEPP MERINO MARIA JOSE	2005	742,60	2

**BECA : PUNTAJE DE SELECCIÓN**  
**FACULTAD : CIENCIAS SOCIALES**

**CARRERA : PSICOLOGÍA**  
**BECAS A**  
**ASIGNAR : 1**

NÚMERO DE ALUMNO	NOMBRE DEL ALUMNO	AÑO DE EGRESO ENSEÑANZA MEDIA	PUNTAJE DE SELECCIÓN	PUESTO
06614191	BUNSTER BUSTAMANTE MARIA JOSE	2005	821,35	1

**CARRERA : TRABAJO SOCIAL**  
**BECAS A**  
**ASIGNAR : 1**

NÚMERO DE ALUMNO	NOMBRE DEL ALUMNO	AÑO DE EGRESO ENSEÑANZA MEDIA	PUNTAJE DE SELECCIÓN	PUESTO
DESIERTO				

**CARRERA : SOCIOLOGÍA**  
**BECAS A**  
**ASIGNAR : 1**

NÚMERO DE ALUMNO	NOMBRE DEL ALUMNO	AÑO DE EGRESO ENSEÑANZA MEDIA	PUNTAJE DE SELECCIÓN	PUESTO
06615627	UGARTE PFINGSTHORN ANA SOFIA	2005	793,65	1

**BECA : PUNTAJE DE SELECCIÓN**  
**FACULTAD : ARTES**

**CARRERA : LICENCIATURA EN ARTE**  
**BECAS A**  
**ASIGNAR : 1**

NÚMERO DE ALUMNO	NOMBRE DEL ALUMNO	AÑO DE EGRESO ENSEÑANZA MEDIA	PUNTAJE DE SELECCIÓN	PUESTO
06603718	CACERES ZAVALA VALENTINA DANIELA	2005	763,35	1

**CARRERA : ACTUACIÓN**  
**BECAS A**  
**ASIGNAR : 1**

NÚMERO DE ALUMNO	NOMBRE DEL ALUMNO	AÑO DE EGRESO ENSEÑANZA MEDIA	PUNTAJE DE SELECCIÓN	PUESTO
06605702	CERDA AZUA ESTEBAN ALBERTO ALEJANDRO	2005	736,24	1

**CARRERA : MÚSICA**  
**BECAS A**  
**ASIGNAR : 1**

NÚMERO DE ALUMNO	NOMBRE DEL ALUMNO	AÑO DE EGRESO ENSEÑANZA MEDIA	PUNTAJE DE SELECCIÓN	PUESTO
06637396	MONTALVA OSES TRINIDAD MARIA	2005	702,48	2



**BECA : PUNTAJE DE SELECCIÓN**  
**FACULTAD : HISTORIA, GEOGRAFÍA Y CIENCIA POLÍTICA**

**CARRERA : LICENCIATURA EN HISTORIA**  
**BECAS A ASIGNAR : 1**

NÚMERO DE ALUMNO	NOMBRE DEL ALUMNO	AÑO DE EGRESO ENSEÑANZA MEDIA	PUNTAJE DE SELECCIÓN	PUESTO
0662541J	SALAZAR VERGARA GONZALO ANDRES	2005	788,60	1

**CARRERA : GEOGRAFÍA**  
**BECAS A ASIGNAR : 1**

NÚMERO DE ALUMNO	NOMBRE DEL ALUMNO	AÑO DE EGRESO ENSEÑANZA MEDIA	PUNTAJE DE SELECCIÓN	PUESTO
06624820	AZAR DENECKEN PAULA ANDREA	2005	717,50	2

**BECA : PUNTAJE DE SELECCIÓN**  
**FACULTAD : ARQUITECTURA, DISEÑO Y ESTUDIOS URBANOS**

**CARRERA : DISEÑO**  
**BECAS A ASIGNAR : 1**

NÚMERO DE ALUMNO	NOMBRE DEL ALUMNO	AÑO DE EGRESO ENSEÑANZA MEDIA	PUNTAJE DE SELECCIÓN	PUESTO
06604668	DUSSAILLANT LEHMANN INES MARIA	2005	760,75	1

**CARRERA : ARQUITECTURA**  
**BECAS A ASIGNAR : 1**

NÚMERO DE ALUMNO	NOMBRE DEL ALUMNO	AÑO DE EGRESO ENSEÑANZA MEDIA	PUNTAJE DE SELECCIÓN	PUESTO
06602711	FELL CONTRERAS STEPHANNIE	2005	786,40	1

**BECA : PUNTAJE DE SELECCIÓN**  
**SEDE : VILLARRICA**

**CARRERA : PEDAGOGÍA GENERAL BÁSICA**  
**BECAS A ASIGNAR : 1**

NÚMERO DE ALUMNO	NOMBRE DEL ALUMNO	AÑO DE EGRESO ENSEÑANZA MEDIA	PUNTAJE DE SELECCIÓN	PUESTO
06637612	NOVOA GARCIA MAXIMILIANO ANDRES	2005	642,95	2

## MATRÍCULA DE HONOR POR PROMOCIÓN. AÑO 2006

**FACULTAD** : INGENIERÍA  
**CARRERA** : CONSTRUCCIÓN CIVIL  
**DURACIÓN** : 10 SEMESTRES  
**PROMOCIONES**  
**A ASIGNAR** : 4

PROMOCIÓN		NÚMERO DE ALUMNO	NOMBRE DEL ALUMNO	CURR.	CRÉDITOS ACUMULADOS			CRÉDITOS AÑO 2005			PPA 2005	PUNTAJE MATRÍCULA DE HONOR	SITUACIÓN ACADÉMICA ASIGNACIÓN
					Aprobados	Conval.	Totales	Inscritos	Aprobados	Notas Incompletas o pendientes			
SEGUNDO AÑO (70 a 120 Créd. Acum.)	(*)	105625866	ANDRASSY FLORES GABRIEL PATRICIO	10002	100	0	100	100	100	0	5,96	5,960	Regular
TERCER AÑO (121 a 220 Créd. Acum.)	(*)	10462663J	RIOS MOLINA RODRIGO FERNANDO	10002	195	0	195	105	105	0	5,45	5,542	Regular
CUARTO AÑO (221 a 320 Créd. Acum.)	(*)	103220672	MUNITA COLLAO RAFAELA	10002	235	10	245	95	95	0	5,67	5,572	Regular
QUINTO AÑO (321 a 420 Créd. Acum.)	(*)	102624850	HERNANDEZ LOPEZ HECTOR ENRIQUE	10002	381	0	381	90	90	0	5,84	5,643	Regular

**FACULTAD** : INGENIERÍA  
**CARRERA** : INGENIERÍA CIVIL  
**DURACIÓN** : 12 SEMESTRES  
**PROMOCIONES**  
**A ASIGNAR** : 5

PROMOCIÓN		NÚMERO DE ALUMNO	NOMBRE DEL ALUMNO	CURR.	CRÉDITOS ACUMULADOS			CRÉDITOS AÑO 2005			PPA 2005	PUNTAJE MATRÍCULA DE HONOR	SITUACIÓN ACADÉMICA ASIGNACIÓN
					Aprobados	Conval.	Totales	Inscritos	Aprobados	Notas Incompletas o pendientes			
SEGUNDO AÑO (70 a 120 Créd. Acum.)	(*)	105628296	MOENA MADRID CRISTOBAL IGNACIO	40002	95	0	95	95	95	0	6,35	6,245	Regular
TERCER AÑO (121 a 220 Créd. Acum.)	(*)	105122406	DELGADO KEEFFE GABRIEL NICOLAS	40002	105	75	180	105	105	0	6,46	6,568	Regular
CUARTO AÑO (221 a 320 Créd. Acum.)	(*)	103631214	UAUY AUAD CHRISTIAN ANDRES	40002	280	0	280	105	105	0	6,16	6,263	Regular
QUINTO AÑO (321 a 420 Créd. Acum.)	(*)	102625830	GAZMURI BARKER ANA MARIA	40002	420	0	420	127	127	0	5,98	6,481	Regular
SEXTO AÑO (421 a 520 Créd. Acum.)	(*)	102625768	REYES TORRES TOMAS HERNAN	40002	475	0	475	130	130	0	6,53	7,128	Regular

(\*) Alumno acreedor de la Matrícula de Honor

DSRD Mayo de 2006

## MATRÍCULA DE HONOR POR PROMOCIÓN. AÑO 2006

**FACULTAD** : FÍSICA  
**CARRERA** : LICENCIATURA EN FÍSICA  
**DURACIÓN** : 9 SEMESTRES  
**PROMOCIONES A ASIGNAR** : 3

PROMOCIÓN	NÚMERO DE ALUMNO	NOMBRE DEL ALUMNO	CURR.	CRÉDITOS ACUMULADOS			CRÉDITOS AÑO 2005			PPA 2005	PUNTAJE MATRÍCULA DE HONOR	SITUACIÓN ACADÉMICA ASIGNACIÓN
				Aprobados	Conval.	Totales	Inscritos	Aprobados	Notas Incompletas o pendientes			
SEGUNDO AÑO (70 a 120 Créd. Acum.)	(*) 1 05624088	POBLETE BRAVO CAMILO JOSE	30001	90	0	90	90	90	0	5,34	5,160	Regular
TERCER AÑO (121 a 220 Créd. Acum.)	(*) 1 05122368	DORNER YAKSIC EDGARDO ANDRES	30001	90	85	175	90	90	0	5,31	5,128	Regular
CUARTO AÑO (221 a 320 Créd. Acum.)	(*) 1 02622041	LETELIER VILLALON JUVENAL ANTONIO	30001	275	0	275	102	102	0	5,91	5,946	Regular

**FACULTAD** : FÍSICA  
**CARRERA** : LICENCIATURA EN ASTRONOMÍA  
**DURACIÓN** : 9 SEMESTRES  
**PROMOCIONES A ASIGNAR** : 3

PROMOCIÓN	NÚMERO DE ALUMNO	NOMBRE DEL ALUMNO	CURR.	CRÉDITOS ACUMULADOS			CRÉDITOS AÑO 2005			PPA 2005	PUNTAJE MATRÍCULA DE HONOR	SITUACIÓN ACADÉMICA ASIGNACIÓN
				Aprobados	Conval.	Totales	Inscritos	Aprobados	Notas Incompletas o pendientes			
SEGUNDO AÑO (70 a 120 Créd. Acum.)	(*) 1 05624398	MARCHANT CAMPOS PABLO IGNACIO	30101	95	0	95	95	95	0	5,92	5,816	Regular
TERCER AÑO (121 a 220 Créd. Acum.)	(*) 1 04623584	ARAYA QUEZADA IGNACIO JESUS	30101	195	0	195	115	115	0	5,91	6,195	Regular
CUARTO AÑO (221 a 320 Créd. Acum.)	(*) 1 03623866	LAGOS URBINA CLAUDIA DEL PILA	30101	280	0	280	100	100	0	6,13	6,130	Regular

(\*) Alumno acreedor de la Matrícula de Honor

DSRD Mayo de 2006

## MATRÍCULA DE HONOR POR PROMOCIÓN. AÑO 2006

**FACULTAD** : CIENCIAS ECONÓMICAS Y ADMINISTRATIVAS  
**CARRERA** : INGENIERÍA COMERCIAL  
**DURACIÓN** : 10 SEMESTRES  
**PROMOCIONES A ASIGNAR** : 4

PROMOCIÓN	NÚMERO DE ALUMNO	NOMBRE DEL ALUMNO	CURR.	CRÉDITOS ACUMULADOS			CRÉDITOS AÑO 2005			PPA 2005	PUNTAJE MATRÍCULA DE HONOR	SITUACIÓN ACADÉMICA ASIGNACIÓN
				Aprobados	Conval.	Totales	Inscritos	Aprobados	Notas Incompletas o pendientes			
SEGUNDO AÑO (70 a 120 Créd. Acum.)	(*) 1 05611636	LARRAIN AYLWIN MARIA JOSE	50004	90	0	90	90	90	0	6,08	5,868	Regular
TERCER AÑO (121 a 220 Créd. Acum.)	(*) 1 04612272	MARSHALL MANRIQUEZ GUILLERMO	50004	192	0	192	102	102	0	6,03	6,069	Regular
CUARTO AÑO (221 a 320 Créd. Acum.)	(*) 1 03611183	CORRALES FIGUEROA FERNANDA	50004	290	0	290	100	100	0	6,48	6,480	Regular
QUINTO AÑO (321 a 420 Créd. Acum.)	(*) 1 0322029J	CALANI CADENA MIGUEL MAURICIO	50004	262	120	382	112	112	0	6,26	6,498	Regular

## MATRÍCULA DE HONOR POR PROMOCIÓN. AÑO 2006

**FACULTAD** : MATEMÁTICAS  
**CARRERA** : LICENCIATURA EN MATEMÁTICAS  
**DURACIÓN** : 10 SEMESTRES  
**PROMOCIONES A ASIGNAR** : 4

PROMOCIÓN	NÚMERO DE ALUMNO	NOMBRE DEL ALUMNO	CURR.	CRÉDITOS ACUMULADOS			CRÉDITOS AÑO 2005			PPA 2005	PUNTAJE MATRÍCULA DE HONOR	SITUACIÓN ACADÉMICA ASIGNACIÓN
				Aprobados	Conval.	Totales	Inscritos	Aprobados	Notas Incompletas o pendientes			
SEGUNDO AÑO (70 a 120 Créd. Acum.)	(*) 1 05633362	FIGUEROA GONZALEZ JUAN PABLO	60001	105	0	105	105	105	0	5,26	5,343	Regular
TERCER AÑO (121 a 220 Créd. Acum.)	(*) 1 04632931	TRONCOSO NARANJO SEBASTIAN IGNACIO	60001	215	0	215	125	125	0	6,06	6,532	Regular
CUARTO AÑO (221 a 320 Créd. Acum.)	(*) 1 03122735	CABEZAS PARRA MANUEL ANTONIO	60001	310	0	310	110	110	0	5,59	5,767	Regular
(#) QUINTO AÑO (321 a 420 Créd. Acum.)	(*) 1 02632128	ALVARADO CELIS ANA MARIA	60001	382	0	382	106	106	0	6,32	6,442	Regular

(#) En esta promoción, el alumno designado deberá estar cursando la mención de Estadística. El señor Decano deberá indicar el alumno seleccionado para esta promoción.

## MATRÍCULA DE HONOR POR PROMOCIÓN. AÑO 2006

**PROGRAMA** : BACHILLERATO  
**CARRERA** : BACHILLERATO EN CIENCIAS  
**DURACIÓN** : 4 SEMESTRES  
**PROMOCIONES A ASIGNAR** : 2

PROMOCIÓN	NÚMERO DE ALUMNO	NOMBRE DEL ALUMNO	CURR.	CRÉDITOS ACUMULADOS			CRÉDITOS AÑO 2005			PPA 2005	PUNTAJE MATRÍCULA DE HONOR	SITUACIÓN ACADÉMICA ASIGNACIÓN
				Aprobados	Conval.	Totales	Inscritos	Aprobados	Notas Incompletas o pendientes			
SEGUNDO AÑO (70 a 120 Créd. Acum.)	(*) 1 05600057	LEON MC VEY NICOLAS IGNACIO	70001	115	0	115	115	115	0	6,30	6,596	Regular
TERCER AÑO (121 a 220 Créd. Acum.)	(*) 1 04601181	VARAS ARANCIBIA PABLO ANDRES	70001	214	0	214	101	101	0	6,19	6,207	Regular

**PROGRAMA** : BACHILLERATO  
**CARRERA** : BACHILLERATO EN CIENCIAS SOCIALES Y HUMANIDADES  
**DURACIÓN** : 4 SEMESTRES  
**PROMOCIONES A ASIGNAR** : 2

PROMOCIÓN	NÚMERO DE ALUMNO	NOMBRE DEL ALUMNO	CURR.	CRÉDITOS ACUMULADOS			CRÉDITOS AÑO 2005			PPA 2005	PUNTAJE MATRÍCULA DE HONOR	SITUACIÓN ACADÉMICA ASIGNACIÓN
				Aprobados	Conval.	Totales	Inscritos	Aprobados	Notas Incompletas o pendientes			
SEGUNDO AÑO (70 a 120 Créd. Acum.)	(*) 1 05617103	VIDAL GUAJARDO PAMELA ANDREA	70101	120	0	120	120	120	0	6,33	6,721	Regular
TERCER AÑO (121 a 220 Créd. Acum.)	(*) 1 04616006	GARCIA-HUIDOBRO ILABACA PAULA	70101	198	0	198	90	90	0	6,67	6,437	Regular

## MATRÍCULA DE HONOR POR PROMOCIÓN. AÑO 2006

**FACULTAD** : QUÍMICA  
**CARRERA** : LICENCIATURA EN QUÍMICA  
**DURACIÓN** : 10 SEMESTRES  
**PROMOCIONES A ASIGNAR** : 4

PROMOCIÓN		NÚMERO DE ALUMNO	NOMBRE DEL ALUMNO	CURR.	CRÉDITOS ACUMULADOS			CRÉDITOS AÑO 2005			PPA 2005	PUNTAJE MATRÍCULA DE HONOR	SITUACIÓN ACADÉMICA ASIGNACIÓN
					Aprobados	Conval.	Totales	Inscritos	Aprobados	Notas Incompletas o pendientes			
SEGUNDO AÑO (70 a 120 Créd. Acum.)	(*)	105634016	SALINAS GONZALEZ MANUEL ALEJANDRO	100001	85	0	85	85	85	0	5,75	5,450	Regular
TERCER AÑO (121 a 220 Créd. Acum.)	(*)	104633326	DUARTE GONZALEZ FERNANDA JACQUELINE	100001	190	0	190	105	105	0	6,39	6,490	Regular
CUARTO AÑO (221 a 320 Créd. Acum.)	(*)	104633318	ECHEGARAY ZIPPER ELEONORA ANA LUISA	100001	209	75	284	101	101	0	5,95	5,968	Regular
QUINTO AÑO (321 a 420 Créd. Acum.)	(*)	102220601	MEZA NUÑEZ FRANCISCA NATALIA	100001	297	118	415	118	118	0	5,50	5,808	Regular

**FACULTAD** : QUÍMICA  
**CARRERA** : QUÍMICA Y FARMACIA  
**DURACIÓN** : 10 SEMESTRES  
**PROMOCIONES A ASIGNAR** : 4

PROMOCIÓN		NÚMERO DE ALUMNO	NOMBRE DEL ALUMNO	CURR.	CRÉDITOS ACUMULADOS			CRÉDITOS AÑO 2005			PPA 2005	PUNTAJE MATRÍCULA DE HONOR	SITUACIÓN ACADÉMICA ASIGNACIÓN
					Aprobados	Conval.	Totales	Inscritos	Aprobados	Notas Incompletas o pendientes			
SEGUNDO AÑO (70 a 120 Créd. Acum.)	(*)	105634423	VERGARA SALAZAR NAHUM BRIANT	100102	95	0	95	95	95	0	5,93	5,831	Regular
TERCER AÑO (121 a 220 Créd. Acum.)	(*)	10463408J	ESCOBAR MALDONADO ANGELICA DEL PILAR	100102	195	0	195	105	105	0	6,14	6,244	Regular
CUARTO AÑO (221 a 320 Créd. Acum.)	(*)	103633802	OYARZUN GONZALEZ LORETO CECILIA	100102	295	0	295	110	110	0	5,86	6,053	Regular
QUINTO AÑO (321 a 420 Créd. Acum.)	(*)	102632950	MUÑOZ FIGUEROA MARCELO ALEJANDRO	100102	380	0	380	105	105	0	5,74	5,839	Regular

(\*) Alumno acreedor de la Matrícula de Honor

DSRD Mayo de 2006



## MATRÍCULA DE HONOR POR PROMOCIÓN. AÑO 2006

**FACULTAD** : AGRONOMÍA E INGENIERÍA FORESTAL  
**CARRERA** : AGRONOMÍA E INGENIERÍA FORESTAL  
**DURACIÓN** : 10 SEMESTRES  
**PROMOCIONES A ASIGNAR** : 4

PROMOCIÓN	NÚMERO DE ALUMNO	NOMBRE DEL ALUMNO	CURR.	CRÉDITOS ACUMULADOS			CRÉDITOS AÑO 2005			PPA 2005	PUNTAJE MATRÍCULA DE HONOR	SITUACIÓN ACADÉMICA ASIGNACIÓN	
				Aprobados	Conval.	Totales	Inscritos	Aprobados	Notas Incompletas o pendientes				
SEGUNDO AÑO (70 a 120 Créd. Acum.)	(*) 1	05608635	BESOAIN NARVAEZ ROCIO ANDREA	110003	95	0	95	95	95	0	6,21	6,105	Regular
TERCER AÑO (121 a 220 Créd. Acum.)	(*) 1	04608860	SAAVEDRA PIZARRO CAMILA MARIA	110003	205	0	205	105	105	0	6,01	6,108	Regular
CUARTO AÑO (221 a 320 Créd. Acum.)			PREMIO ASIGNADO EN LA CARRERA DE PROSECUSIÓN										
QUINTO AÑO (321 a 420 Créd. Acum.)			PREMIO ASIGNADO EN LA CARRERA DE PROSECUSIÓN										

## MATRÍCULA DE HONOR POR PROMOCIÓN. AÑO 2006

**FACULTAD** : AGRONOMÍA E INGENIERÍA FORESTAL  
**CARRERA** : AGRONOMÍA  
**DURACIÓN** : 10 SEMESTRES  
**PROMOCIONES A ASIGNAR** : 4

PROMOCIÓN	NÚMERO DE ALUMNO	NOMBRE DEL ALUMNO	CURR.	CRÉDITOS ACUMULADOS			CRÉDITOS AÑO 2005			PPA 2005	PUNTAJE MATRÍCULA DE HONOR	SITUACIÓN ACADÉMICA ASIGNACIÓN	
				Aprobados	Conval.	Totales	Inscritos	Aprobados	Notas Incompletas o pendientes				
SEGUNDO AÑO (70 a 120 Créd. Acum.)		PREMIO ASIGNADO EN EL INGRESO COMÚN DE AGRONOMÍA E INGENIERÍA FORESTAL											
TERCER AÑO (121 a 220 Créd. Acum.)		PREMIO ASIGNADO EN EL INGRESO COMÚN DE AGRONOMÍA E INGENIERÍA FORESTAL											
CUARTO AÑO (221 a 320 Créd. Acum.)	(*) 1	04120795	TORRES KUPFER PAMELA	110003	204	80	284	104	104	0	6,36	6,439	Regular
QUINTO AÑO (321 a 420 Créd. Acum.)	(*) 1	02600048	ORTIZ VIDAL CYNTHIA VERONICA	110002	416	0	416	111	111	0	6,16	6,380	Regular

**FACULTAD** : AGRONOMÍA E INGENIERÍA FORESTAL  
**CARRERA** : INGENIERÍA FORESTAL  
**DURACIÓN** : 10 SEMESTRES  
**PROMOCIONES A ASIGNAR** : 4

PROMOCIÓN	NÚMERO DE ALUMNO	NOMBRE DEL ALUMNO	CURR.	CRÉDITOS ACUMULADOS			CRÉDITOS AÑO 2005			PPA 2005	PUNTAJE MATRÍCULA DE HONOR	SITUACIÓN ACADÉMICA ASIGNACIÓN	
				Aprobados	Conval.	Totales	Inscritos	Aprobados	Notas Incompletas o pendientes				
SEGUNDO AÑO (70 a 120 Créd. Acum.)		PREMIO ASIGNADO EN EL INGRESO COMÚN DE AGRONOMÍA E INGENIERÍA FORESTAL											
TERCER AÑO (121 a 220 Créd. Acum.)		PREMIO ASIGNADO EN EL INGRESO COMÚN DE AGRONOMÍA E INGENIERÍA FORESTAL											
CUARTO AÑO (221 a 320 Créd. Acum.)	(*) 1	03602273	PINILLA ROJAS ANDRES EDUARDO	111001	290	0	290	110	110	0	5,57	5,748	Regular
QUINTO AÑO (321 a 420 Créd. Acum.)	(*) 1	02602393	ALTAMIRANO OYARZUN TOMAS ALBERTO	111001	388	0	388	139	134	5	5,30	5,840	Regular

(\*) Alumno acreedor de la Matrícula de Honor

DSRD Mayo de 2006

## MATRÍCULA DE HONOR POR PROMOCIÓN. AÑO 2006

**FACULTAD** : CIENCIAS BIOLÓGICAS  
**CARRERA** : LICENCIATURA EN CIENCIAS BIOLÓGICAS  
**DURACIÓN** : 11 SEMESTRES  
**PROMOCIONES A ASIGNAR** : 4

PROMOCIÓN	NÚMERO DE ALUMNO	NOMBRE DEL ALUMNO	CURR.	CRÉDITOS ACUMULADOS			CRÉDITOS AÑO 2005			PPA 2005	PUNTAJE MATRÍCULA DE HONOR	SITUACIÓN ACADÉMICA ASIGNACIÓN
				Aprobados	Conval.	Totales	Inscritos	Aprobados	Notas Incompletas o pendientes			
SEGUNDO AÑO (70 a 120 Créd. Acum.)	(*) 1 05607965	BASTIAS CAMPOS DANIEL ALEXANDER	120103	95	0	95	95	95	0	5,57	5,479	Regular
TERCER AÑO (121 a 220 Créd. Acum.)	(*) 1 04607392	GUZMAN GONZALEZ DANIELA	120103	185	0	185	90	90	0	6,07	5,857	Regular
CUARTO AÑO (221 a 320 Créd. Acum.)	(*) 1 03638065	BUSTOS MENESES PIA VALENTINA	120103	275	0	275	105	105	0	5,76	5,856	Regular
QUINTO AÑO (321 a 420 Créd. Acum.)	(*) 1 0260910J	VALLEJOS GARCIA MARICARMEN DEL ROSARIO	120103	383	0	383	90	90	0	6,63	6,405	Regular

**FACULTAD** : CIENCIAS BIOLÓGICAS  
**CARRERA** : BIOQUÍMICA  
**DURACIÓN** : 11 SEMESTRES  
**PROMOCIONES A ASIGNAR** : 4

PROMOCIÓN	NÚMERO DE ALUMNO	NOMBRE DEL ALUMNO	CURR.	CRÉDITOS ACUMULADOS			CRÉDITOS AÑO 2005			PPA 2005	PUNTAJE MATRÍCULA DE HONOR	SITUACIÓN ACADÉMICA ASIGNACIÓN
				Aprobados	Conval.	Totales	Inscritos	Aprobados	Notas Incompletas o pendientes			
SEGUNDO AÑO (70 a 120 Créd. Acum.)	(*) 1 05607132	FLORES CORTEZ BETSI DENISE	120302	95	0	95	95	95	0	6,01	5,909	Regular
TERCER AÑO (121 a 220 Créd. Acum.)	(*) 1 04607104	MELO GONZALEZ FELIPE ANDRES	120302	205	0	205	110	110	0	5,85	6,034	Regular
CUARTO AÑO (221 a 320 Créd. Acum.)	(*) 1 0312682J	BURGA RAMOS ALEJANDRO RAUL	120302	300	0	300	105	105	0	6,36	6,466	Regular
QUINTO AÑO (321 a 420 Créd. Acum.)	(*) 1 0260843J	HALCARTEGARAY MONCAYO NICOLE	120302	411	0	411	113	101	12	6,10	6,125	Regular

(\*) Alumno acreedor de la Matrícula de Honor

DSRD Mayo de 2006

## MATRÍCULA DE HONOR POR PROMOCIÓN. AÑO 2006

**FACULTAD** : MEDICINA  
**CARRERA** : ENFERMERÍA  
**DURACIÓN** : 10 SEMESTRES  
**PROMOCIONES A ASIGNAR** : 4

PROMOCIÓN		NÚMERO DE ALUMNO	NOMBRE DEL ALUMNO	CURR.	CRÉDITOS ACUMULADOS			CRÉDITOS AÑO 2005			PPA 2005	PUNTAJE MATRÍCULA DE HONOR	SITUACIÓN ACADÉMICA ASIGNACIÓN
					Aprobados	Conval.	Totales	Inscritos	Aprobados	Notas Incompletas o pendientes			
SEGUNDO AÑO (70 a 120 Créd. Acum.)	(*)	105635152	TORRES TORRES VALENTINA ESPERANZA	130003	110	0	110	110	110	0	6,24	6,441	Regular
TERCER AÑO (121 a 220 Créd. Acum.)	(*)	104635205	HERRERA TORRES CONSTANZA	130003	210	0	210	105	105	0	6,14	6,244	Regular
CUARTO AÑO (221 a 320 Créd. Acum.)	(*)	103634574	ROGEL FERREIRA PILAR ANDREA	130003	318	0	318	128	128	0	6,03	6,545	Regular
QUINTO AÑO (321 a 420 Créd. Acum.)	(*)	102634309	BRAVO VALENZUELA PAULINA FABIOLA	130003	408	0	408	111	103	8	6,62	6,686	Regular

**FACULTAD** : MEDICINA  
**CARRERA** : MEDICINA  
**DURACIÓN** : 14 SEMESTRES  
**PROMOCIONES A ASIGNAR** : 6

PROMOCIÓN		NÚMERO DE ALUMNO	NOMBRE DEL ALUMNO	CURR.	CRÉDITOS ACUMULADOS			CRÉDITOS AÑO 2005			PPA 2005	PUNTAJE MATRÍCULA DE HONOR	SITUACIÓN ACADÉMICA ASIGNACIÓN
					Aprobados	Conval.	Totales	Inscritos	Aprobados	Notas Incompletas o pendientes			
SEGUNDO AÑO (70 a 120 Créd. Acum.)	(*)	105636345	NIKLITSCHKORCA SERGIO MICHAEL	140001	106	0	106	106	106	0	6,55	6,678	Regular
TERCER AÑO (121 a 220 Créd. Acum.)	(*)	104636082	GRAU LUQUE CAROLINA DEL PILAR	140001	221	0	221	115	115	0	6,61	6,928	Regular
CUARTO AÑO (221 a 320 Créd. Acum.)	(*)	103635821	GARCIA-HUIDOBRO RAMIREZ ISIDORA SOFIA	140001	312	0	312	106	106	0	6,43	6,556	Regular
	(*)	103635511	BECKHAUS FACCIN ANDREA ALEXANDRA	140001	322	0	322	106	106	0	6,43	6,556	Regular
QUINTO AÑO (321 a 420 Créd. Acum.)	(*)	102634651	GUEVARA ALIAGA GUILLERMO	140001	432	0	432	114	114	0	6,59	6,880	Regular
SEXTO AÑO (421 a 520 Créd. Acum.)	(*)	10163366J	GONZALEZ ECHEVERRIA RUBEN ALEJANDRO	140001	532	0	532	125	125	0	6,51	7,008	Regular
SÉPTIMO AÑO (521 a más Créd. Acum.)	(*)	100632805	BERLIN ROSENBLUT ALEJANDRO MIGUEL	140001	647	0	647	128	128	0	6,84	7,422	Regular

(\*) Alumno acreedor de la Matrícula de Honor

DSRD Mayo de 2006

## MATRÍCULA DE HONOR POR PROMOCIÓN. AÑO 2006

**FACULTAD** : DERECHO  
**CARRERA** : DERECHO  
**DURACIÓN** : 10 SEMESTRES  
**PROMOCIONES A ASIGNAR** : 4

PROMOCIÓN	NÚMERO DE ALUMNO	NOMBRE DEL ALUMNO	CURR.	CRÉDITOS ACUMULADOS			CRÉDITOS AÑO 2005			PPA 2005	PUNTAJE MATRÍCULA DE HONOR	SITUACIÓN ACADÉMICA ASIGNACIÓN
				Aprobados	Conval.	Totales	Inscritos	Aprobados	Notas Incompletas o pendientes			
SEGUNDO AÑO (70 a 120 Créd. Acum.)	(*) 1 05618843	VIVES MARTENS ALVARO JOSE	170003	110	0	110	110	110	0	6,94	7,160	Regular
TERCER AÑO (121 a 220 Créd. Acum.)	(*) 1 04619803	EYZAGUIRRE FERNANDEZ JOSE MARIA	170003	210	0	210	110	110	0	6,95	7,179	Regular
CUARTO AÑO (221 a 320 Créd. Acum.)	(*) 1 03618153	DONOSO BESA ALEJANDRA TERESA	170003	312	0	312	110	110	0	6,84	7,057	Regular
QUINTO AÑO (321 a 420 Créd. Acum.)	(*) 1 02616831	BOBADILLA RODRIGUEZ SOPHIA ANDREA	170003	404	0	404	124	124	0	6,15	6,602	Regular

## MATRÍCULA DE HONOR POR PROMOCIÓN. AÑO 2006

**FACULTAD** : EDUCACIÓN  
**CARRERA** : EDUCACIÓN GENERAL BÁSICA  
**DURACIÓN** : 9 SEMESTRES  
**PROMOCIONES A ASIGNAR** : 4

PROMOCIÓN	NÚMERO DE ALUMNO	NOMBRE DEL ALUMNO	CURR.	CRÉDITOS ACUMULADOS			CRÉDITOS AÑO 2005			PPA 2005	PUNTAJE MATRÍCULA DE HONOR	SITUACIÓN ACADÉMICA ASIGNACIÓN
				Aprobados	Conval.	Totales	Inscritos	Aprobados	Notas Incompletas o pendientes			
SEGUNDO AÑO (70 a 120 Créd. Acum.)	(*) 1 05621410	MARCHANT PORTUGUEZ BARBARA ANTONIETA	200103	110	0	110	110	110	0	6,40	6,602	Regular
TERCER AÑO (121 a 220 Créd. Acum.)	(*) 1 04620933	DARUICH ROZAS AMY SURIEE	200103	220	0	220	105	105	0	6,60	6,713	Regular
CUARTO AÑO (221 a 320 Créd. Acum.)	(*) 1 03620654	DEL VALLE ELGUETA JAELE RAYDORET	200103	312	0	312	112	112	0	6,23	6,474	Regular
(#) QUINTO AÑO (321 a 420 Créd. Acum.)	(*) 1 03620611	ARRAÑO GAETE ANGELINA PAZ	200103	339	0	339	114	114	0	6,51	6,799	Regular

(#) En esta promoción, el alumno designado deberá estar cursando una mención de la carrera.

**FACULTAD** : EDUCACIÓN  
**CARRERA** : EDUCACIÓN DE PÁRVULOS  
**DURACIÓN** : 8 SEMESTRES  
**PROMOCIONES A ASIGNAR** : 3

PROMOCIÓN	NÚMERO DE ALUMNO	NOMBRE DEL ALUMNO	CURR.	CRÉDITOS ACUMULADOS			CRÉDITOS AÑO 2005			PPA 2005	PUNTAJE MATRÍCULA DE HONOR	SITUACIÓN ACADÉMICA ASIGNACIÓN
				Aprobados	Conval.	Totales	Inscritos	Aprobados	Notas Incompletas o pendientes			
SEGUNDO AÑO (70 a 120 Créd. Acum.)	(*) 1 0512266J	MILLS MARCHANT EILEEN POLLET	201502	110	100	210	110	110	0	6,47	6,682	Regular
TERCER AÑO (121 a 220 Créd. Acum.)	(*) 1 04623037	ARIAS CANALES MARIA PAULINA	201502	210	0	210	110	110	0	6,30	6,503	Regular
CUARTO AÑO (221 a 320 Créd. Acum.)	(*) 1 03622010	PRIETO RAYO MARYLENA ALEJAND	201502	310	0	310	110	110	0	6,47	6,682	Regular

(\*) Alumno acreedor de la Matrícula de Honor

DSRD Mayo de 2006

## MATRÍCULA DE HONOR POR PROMOCIÓN. AÑO 2006

**FACULTAD** : COMUNICACIONES  
**CARRERA** : PERIODISMO Y DIRECCIÓN AUDIOVISUAL  
**DURACIÓN** : 9 SEMESTRES  
**PROMOCIONES A ASIGNAR** : 4

PROMOCIÓN	NÚMERO DE ALUMNO	NOMBRE DEL ALUMNO	CURR.	CRÉDITOS ACUMULADOS			CRÉDITOS AÑO 2005			PPA 2005	PUNTAJE MATRÍCULA DE HONOR	SITUACIÓN ACADÉMICA ASIGNACIÓN
				Aprobados	Conval.	Totales	Inscritos	Aprobados	Notas Incompletas o pendientes			
SEGUNDO AÑO (70 a 120 Créd. Acum.)	(*) 1 05632366	LUCO BUSTO ANTONIO	280005	100	0	100	100	100	0	6,08	6,080	Regular
TERCER AÑO (121 a 220 Créd. Acum.)	(*) 1 04631676	TORO VALDIVIA MACARENA VALESKA	280005	210	0	210	100	100	0	6,20	6,200	Regular
CUARTO AÑO (221 a 320 Créd. Acum.)	(*) 1 04631439	GUZMAN VALENCIA CATALINA PAZ	280005	230	0	230	130	130	0	6,24	6,809	Regular
QUINTO AÑO (321 a 420 Créd. Acum.)	(*) 1 02631245	RAGLIANTI AGUIRRE ROMINA	280003	411	0	411	122	122	0	5,83	6,234	Regular

## MATRÍCULA DE HONOR POR PROMOCIÓN. AÑO 2006

**FACULTAD** : CIENCIAS SOCIALES  
**CARRERA** : PSICOLOGÍA  
**DURACION** : 10 SEMESTRES  
**PROMOCIONES A ASIGNAR** : 4

PROMOCIÓN	NÚMERO DE ALUMNO	NOMBRE DEL ALUMNO	CURR.	CRÉDITOS ACUMULADOS			CRÉDITOS AÑO 2005			PPA 2005	PUNTAJE MATRÍCULA DE HONOR	SITUACIÓN ACADÉMICA ASIGNACIÓN
				Aprobados	Conval.	Totales	Inscritos	Aprobados	Notas Incompletas o pendientes			
SEGUNDO AÑO (70 a 120 Créd. Acum.)	(*) 1 05614066	ROJAS SAFFIE JUAN PABLO	290001	112	0	112	112	112	0	6,24	6,481	Regular
TERCER AÑO (121 a 220 Créd. Acum.)	(*) 1 04614054	GRASSAU BUSTOS CATALINA VALERIA	290001	210	0	210	100	100	0	6,66	6,660	Regular
CUARTO AÑO (221 a 320 Créd. Acum.)	(*) 1 03181510	GARCIA-HUIDOBRO ANDREWS VICENTE	290001	354	0	354	148	148	0	6,21	7,075	Regular
QUINTO AÑO (321 a 420 Créd. Acum.)	(*) 1 02612771	JANA AGUIRRE DONNA ESTHER	290001	410	0	410	110	110	0	6,42	6,625	Regular

**CARRERA** : SOCIOLOGÍA  
**DURACION** : 10 SEMESTRES  
**PROMOCIONES A ASIGNAR** : 4

PROMOCIÓN	NÚMERO DE ALUMNO	NOMBRE DEL ALUMNO	CURR.	CRÉDITOS ACUMULADOS			CRÉDITOS AÑO 2005			PPA 2005	PUNTAJE MATRÍCULA DE HONOR	SITUACIÓN ACADÉMICA ASIGNACIÓN
				Aprobados	Conval.	Totales	Inscritos	Aprobados	Notas Incompletas o pendientes			
SEGUNDO AÑO (70 a 120 Créd. Acum.)	(*) 1 05615550	CONTRUCCI HOHLBERG ISABEL	910001	100	0	100	100	100	0	5,68	5,680	Regular
TERCER AÑO (121 a 220 Créd. Acum.)	(*) 1 04615522	SAGREDO AYLWIN MARIA PAZ	910001	200	0	200	100	100	0	6,32	6,320	Regular
CUARTO AÑO (221 a 320 Créd. Acum.)	(*) 1 03181898	SCHAEFFER ORTUZAR COLOMBINA LISBETH	910001	293	0	293	95	95	0	6,21	6,105	Regular
QUINTO AÑO (321 a 420 Créd. Acum.)	(*) 1 01612689	VAN DIEST HONORATO CAMILA ANDREA	910001	385	0	385	100	100	0	6,44	6,440	No Inscrito

(\*) Alumno acreedor de la Matrícula de Honor

DSRD Mayo de 2006



## MATRÍCULA DE HONOR POR PROMOCIÓN. AÑO 2006

**CARRERA** : TRABAJO SOCIAL  
**DURACIÓN** : 9 SEMESTRES  
**PROMOCIONES**  
**A ASIGNAR** : 4

PROMOCIÓN	NÚMERO DE ALUMNO	NOMBRE DEL ALUMNO	CURR.	CRÉDITOS ACUMULADOS			CRÉDITOS AÑO 2005			PPA 2005	PUNTAJE MATRÍCULA DE HONOR	SITUACIÓN ACADÉMICA ASIGNACIÓN
				Aprobados	Conval.	Totales	Inscritos	Aprobados	Notas Incompletas o pendientes			
SEGUNDO AÑO (70 a 120 Créd. Acum.)	(*) 1 05615275	JARA SANCHEZ CINTIA ANDREA	300002	100	0	100	100	100	0	5,25	5,250	Regular
TERCER AÑO (121 a 220 Créd. Acum.)	(*) 1 04615069	CARTES DIAZ ANDREA BEATRIZ	300002	200	0	200	110	110	0	5,86	6,048	Regular
CUARTO AÑO (221 a 320 Créd. Acum.)	(*) 1 03614816	CERDA NEIRA KARINA ANDREA	300002	300	0	300	100	100	0	6,19	6,190	Regular
QUINTO AÑO (321 a 420 Créd. Acum.)	(*) 1 02613166	BEAS CAMPOS ANDREA LIBERTAD	300002	408	0	408	110	110	0	6,06	6,259	Regular

## MATRÍCULA DE HONOR POR PROMOCIÓN. AÑO 2006

**FACULTAD** : ARTES  
**CARRERA** : LICENCIATURA EN ARTE  
**DURACIÓN** : 8 SEMESTRES  
**PROMOCIONES A ASIGNAR** : 3

PROMOCIÓN	NÚMERO DE ALUMNO	NOMBRE DEL ALUMNO	CURR.	CRÉDITOS ACUMULADOS			CRÉDITOS AÑO 2005			PPA 2005	PUNTAJE MATRÍCULA DE HONOR	SITUACIÓN ACADÉMICA ASIGNACIÓN	
				Aprobados	Conval.	Totales	Inscritos	Aprobados	Notas Incompletas o pendientes				
SEGUNDO AÑO (70 a 120 Créd. Acum.)	(*) 1	05604354	MUHR BRAITHWAITE FELIPE	330001	100	0	100	100	100	0	6,24	6,244	Regular
TERCER AÑO (121 a 220 Créd. Acum.)	(*) 1	04603788	BASTIAS GRUNWALD IGNACIA	330001	208	0	208	108	108	0	6,11	6,264	Regular
CUARTO AÑO (221 a 320 Créd. Acum.)	(*) 1	03606945	MEDINA ZEREGA PAMELA BEATRIZ	330001	319	0	319	131	131	0	6,07	6,640	Regular

**CARRERA** : ACTUACIÓN  
**DURACIÓN** : 8 SEMESTRES  
**PROMOCIONES A ASIGNAR** : 3

PROMOCIÓN	NÚMERO DE ALUMNO	NOMBRE DEL ALUMNO	CURR.	CRÉDITOS ACUMULADOS			CRÉDITOS AÑO 2005			PPA 2005	PUNTAJE MATRÍCULA DE HONOR	SITUACIÓN ACADÉMICA ASIGNACIÓN	
				Aprobados	Conval.	Totales	Inscritos	Aprobados	Notas Incompletas o pendientes				
SEGUNDO AÑO (70 a 120 Créd. Acum.)	(*) 1	05605571	GARCIA-HUIDOBRO MUNITA BERNARDITA MARIA	340001	104	0	104	104	104	0	5,91	5,987	Regular
TERCER AÑO (121 a 220 Créd. Acum.)	(*) 1	04605527	MIRANDA GUZMAN NATALIA ALEJANDRA	340001	213	0	213	109	109	0	6,05	6,231	Regular
CUARTO AÑO (221 a 320 Créd. Acum.)	(*) 1	03608328	PELEGRI KRISTIC ANDREA PAZ	340001	312	0	312	124	124	0	6,26	6,725	Regular

**CARRERA** : LICENCIATURA EN MÚSICA  
**DURACIÓN** : 8 SEMESTRES  
**PROMOCIONES A ASIGNAR** : 3

PROMOCIÓN	NÚMERO DE ALUMNO	NOMBRE DEL ALUMNO	CURR.	CRÉDITOS ACUMULADOS			CRÉDITOS AÑO 2005			PPA 2005	PUNTAJE MATRÍCULA DE HONOR	SITUACIÓN ACADÉMICA ASIGNACIÓN	
				Aprobados	Conval.	Totales	Inscritos	Aprobados	Notas Incompletas o pendientes				
SEGUNDO AÑO (70 a 120 Créd. Acum.)	(*) 1	05637287	SAN CRISTOBAL OPAZO URSULA PILAR	700202	106	0	106	106	106	0	6,20	6,326	Regular
TERCER AÑO (121 a 220 Créd. Acum.)	(*) 1	04130227	VERDUGO ULLOA FELIPE IGNACIO	700202	208	0	208	108	108	0	6,58	6,754	Regular
CUARTO AÑO (221 a 320 Créd. Acum.)	(*) 1	04636600	JORDAN GONZALEZ LAURA FRANCISCA	700202	222	0	222	106	106	0	6,33	6,451	Regular

(\*) Alumno acreedor de la Matrícula de Honor

## MATRÍCULA DE HONOR POR PROMOCIÓN. AÑO 2006

**FACULTAD** : **TEOLOGÍA**  
**CARRERAS** : **CICLOS TERMINALES DE TEOLOGÍA**  
**DURACIÓN** : **11 SEMESTRES**  
**PROMOCIONES**  
**A ASIGNAR** : **4**

PROMOCIÓN	NÚMERO DE ALUMNO	NOMBRE DEL ALUMNO	CURR.	CRÉDITOS ACUMULADOS			CRÉDITOS AÑO 2005			PPA 2005	PUNTAJE MATRÍCULA DE HONOR	SITUACIÓN ACADÉMICA ASIGNACIÓN
				Aprobados	Conval.	Totales	Inscritos	Aprobados	Notas Incompletas o pendientes			
SEGUNDO AÑO (70 a 120 Créd. Acum.)	(*) 1 0517001J	SEPULVEDA ITURRA MAURICIO HERNAN	380001	107	0	107	107	107	0	6,23	6,371	Regular
TERCER AÑO (121 a 220 Créd. Acum.)	(*) 1 05121132	COSTABAL GONZALEZ FRANCISCO JAVIER	380001	117	30	147	117	117	0	6,43	6,771	Regular
CUARTO AÑO (221 a 320 Créd. Acum.)	(*) 1 04130650	DANIELS MILLAN CLAUDIO ANDRES	380001	215	84	299	110	110	0	6,83	7,050	Regular
QUINTO AÑO (321 a 420 Créd. Acum.)	(*) 1 04130561	ITURRERIA CASTIÑEYRAS JOSE MARIA	380001	208	155	363	120	120	0	6,49	6,891	Regular

## MATRÍCULA DE HONOR POR PROMOCIÓN. AÑO 2006

**FACULTAD** : FILOSOFÍA  
**CARRERA** : LICENCIATURA EN ESTÉTICA  
**DURACIÓN** : 4 SEMESTRES  
**PROMOCIONES A ASIGNAR** : 1

PROMOCIÓN	NÚMERO DE ALUMNO	NOMBRE DEL ALUMNO	CURR.	CRÉDITOS ACUMULADOS			CRÉDITOS AÑO 2005			PPA 2005	PUNTAJE MATRÍCULA DE HONOR	SITUACIÓN ACADÉMICA ASIGNACIÓN
				Aprobados	Conval.	Totales	Inscritos	Aprobados	Notas Incompletas o pendientes			
SEGUNDO AÑO (70 a 120 Créd. Acum.)	(*) 1 05123909	ONELL HENRIQUEZ CAROL PAULINA	510102	100	0	100	100	100	0	6,32	6,320	Regular

**FACULTAD** : FILOSOFÍA  
**CARRERA** : LICENCIATURA EN FILOSOFÍA  
**DURACIÓN** : 6 SEMESTRES  
**PROMOCIONES A ASIGNAR** : 2

PROMOCIÓN	NÚMERO DE ALUMNO	NOMBRE DEL ALUMNO	CURR.	CRÉDITOS ACUMULADOS			CRÉDITOS AÑO 2005			PPA 2005	PUNTAJE MATRÍCULA DE HONOR	SITUACIÓN ACADÉMICA ASIGNACIÓN
				Aprobados	Conval.	Totales	Inscritos	Aprobados	Notas Incompletas o pendientes			
SEGUNDO AÑO (70 a 120 Créd. Acum.)	(*) 1 05123801	CALDERON YAÑEZ KATHERINE PAMELA	670201	100	20	120	100	100	0	5,83	5,828	No Inscrito
TERCER AÑO (121 a 220 Créd. Acum.)	(*) 1 05124549	TORRES DE LA CERDA JORGE	670201	90	36	126	90	90	0	6,58	6,355	Regular

## MATRÍCULA DE HONOR POR PROMOCIÓN. AÑO 2006

**FACULTAD** : HISTORIA, GEOGRAFÍA Y CIENCIA POLÍTICA  
**CARRERA** : LICENCIATURA EN HISTORIA  
**DURACIÓN** : 8 SEMESTRES  
**PROMOCIONES A ASIGNAR** : 3

PROMOCIÓN		NÚMERO DE ALUMNO	NOMBRE DEL ALUMNO	CURR.	CRÉDITOS ACUMULADOS			CRÉDITOS AÑO 2005			PPA 2005	PUNTAJE MATRÍCULA DE HONOR	SITUACIÓN ACADÉMICA ASIGNACIÓN
					Aprobados	Conval.	Totales	Inscritos	Aprobados	Notas Incompletas o pendientes			
SEGUNDO AÑO (70 a 120 Créd. Acum.)	(*)	105625319	SEPULVEDA MUÑOZ DANIELA TAMARA	560003	100	0	100	100	100	0	6,22	6,220	Regular
TERCER AÑO (121 a 220 Créd. Acum.)	(*)	104624513	MAYORGA CAMUS LUIS RODRIGO	560003	210	0	210	110	110	0	6,47	6,682	Regular
CUARTO AÑO (221 a 320 Créd. Acum.)	(*)	103624765	SILVA FIGUEROA MAXIMILIANO	560003	309	0	309	111	111	0	6,28	6,498	Regular

**CARRERA** : GEOGRAFÍA  
**DURACIÓN** : 10 SEMESTRES  
**PROMOCIONES A ASIGNAR** : 4

PROMOCIÓN		NÚMERO DE ALUMNO	NOMBRE DEL ALUMNO	CURR.	CRÉDITOS ACUMULADOS			CRÉDITOS AÑO 2005			PPA 2005	PUNTAJE MATRÍCULA DE HONOR	SITUACIÓN ACADÉMICA ASIGNACIÓN
					Aprobados	Conval.	Totales	Inscritos	Aprobados	Notas Incompletas o pendientes			
SEGUNDO AÑO (70 a 120 Créd. Acum.)	(*)	105624649	RIVERA ZALDIVAR JOAQUIN JOSE	570003	110	0	110	110	110	0	5,58	5,762	Regular
TERCER AÑO (121 a 220 Créd. Acum.)	(*)	104624084	RODRIGUEZ MORALES DANIEL ENRIQUE	570003	190	0	190	100	100	0	5,93	5,930	Regular
CUARTO AÑO (221 a 320 Créd. Acum.)	(*)	103624161	TIMOFFEEW MONTOYA TANIA ISABEL	570003	300	0	300	100	100	0	5,61	5,610	Regular
QUINTO AÑO (321 a 420 Créd. Acum.)	(*)	102280019	SUAREZ DELUCCHI ADRIANA ANGELA	570003	325	10	335	110	110	0	5,77	5,959	Regular

**CARRERA** : LICENCIATURA EN CIENCIA POLÍTICA  
**DURACIÓN** : 6 SEMESTRES  
**PROMOCIONES A ASIGNAR** : 2

PROMOCIÓN		NÚMERO DE ALUMNO	NOMBRE DEL ALUMNO	CURR.	CRÉDITOS ACUMULADOS			CRÉDITOS AÑO 2005			PPA 2005	PUNTAJE MATRÍCULA DE HONOR	SITUACIÓN ACADÉMICA ASIGNACIÓN
					Aprobados	Conval.	Totales	Inscritos	Aprobados	Notas Incompletas o pendientes			
SEGUNDO AÑO (70 a 120 Créd. Acum.)	(*)	10512090J	SCHMIDT HERNANDEZ TEODORO JESUS	450002	105	0	105	105	105	0	5,48	5,566	Regular
TERCER AÑO (121 a 220 Créd. Acum.)	(*)	104120965	VALENZUELA GAMBOA MARIA JESUS	450002	140	10	150	100	100	0	5,62	5,620	Regular

(\*) Alumno acreedor de la Matrícula de Honor

DSRD Mayo de 2006

## MATRÍCULA DE HONOR POR PROMOCIÓN. AÑO 2006

**CARRERA** : LICENCIATURA EN LETRAS M/LINGÜÍSTICA Y LITERATURA HISPÁNICAS  
**DURACIÓN** : 8 SEMESTRES  
**PROMOCIONES**  
**A ASIGNAR** : 3

PROMOCIÓN		NÚMERO DE ALUMNO	NOMBRE DEL ALUMNO	CURR.	CRÉDITOS ACUMULADOS			CRÉDITOS AÑO 2005			PPA 2005	PUNTAJE MATRÍCULA DE HONOR	SITUACIÓN ACADÉMICA ASIGNACIÓN
					Aprobados	Conval.	Totales	Inscritos	Aprobados	Notas Incompletas o pendientes			
SEGUNDO AÑO (70 a 120 Créd. Acum.)	(*)	105124174	HOUAREAU LAURENCE ANNE VALERIE	641001	100	0	100	100	100	0	6,45	6,450	Regular
TERCER AÑO (121 a 220 Créd. Acum.)	(*)	104605942	SOLOGUREN INSUA ENRIQUE	641001	210	0	210	110	110	0	6,57	6,785	Regular
CUARTO AÑO (221 a 320 Créd. Acum.)	(*)	103608980	VASQUEZ MEJIAS AINHOA MONTSERRA	641001	320	0	320	128	128	0	6,29	6,834	Regular

**CARRERA** : LICENCIATURA EN LETRAS M/LINGÜÍSTICA Y LITERATURA INGLESAS  
**DURACIÓN** : 8 SEMESTRES  
**PROMOCIONES**  
**A ASIGNAR** : 3

PROMOCIÓN		NÚMERO DE ALUMNO	NOMBRE DEL ALUMNO	CURR.	CRÉDITOS ACUMULADOS			CRÉDITOS AÑO 2005			PPA 2005	PUNTAJE MATRÍCULA DE HONOR	SITUACIÓN ACADÉMICA ASIGNACIÓN
					Aprobados	Conval.	Totales	Inscritos	Aprobados	Notas Incompletas o pendientes			
SEGUNDO AÑO (70 a 120 Créd. Acum.)	(*)	105606780	GARCIA-HUIDOBRO FEUEREISEN CATALINA	641301	98	0	98	98	98	0	5,79	5,753	Regular
TERCER AÑO (121 a 220 Créd. Acum.)	(*)	104606795	JADRESIC SAMSING TANIA PATRICIA	641301	208	0	208	108	108	0	6,37	6,540	Regular
CUARTO AÑO (221 a 320 Créd. Acum.)	(*)	103609510	SAAVEDRA SILVA PABLO IGNACIO	641301	310	0	310	112	112	0	6,06	6,292	Regular

## MATRÍCULA DE HONOR POR PROMOCIÓN. AÑO 2006

**FACULTAD** : ARQUITECTURA DISEÑO Y ESTUDIOS URBANOS  
**CARRERA** : DISEÑO  
**DURACIÓN** : 9 SEMESTRES  
**PROMOCIONES A ASIGNAR** : 4

PROMOCIÓN		NÚMERO DE ALUMNO	NOMBRE DEL ALUMNO	CURR.	CRÉDITOS ACUMULADOS			CRÉDITOS AÑO 2005			PPA 2005	PUNTAJE MATRÍCULA DE HONOR	SITUACIÓN ACADÉMICA ASIGNACIÓN
					Aprobados	Conval.	Totales	Inscritos	Aprobados	Notas Incompletas o pendientes			
SEGUNDO AÑO (70 a 120 Créd. Acum.)	(*)	1 05604990	ECHENIQUE KUFFERATH ANTONIA	590001	103	0	103	103	103	0	5,11	5,156	Regular
TERCER AÑO (121 a 220 Créd. Acum.)	(*)	1 04604717	FIGUEROA CALMELS MARIA BERNARDITA	590001	203	5	208	100	100	0	6,32	6,320	Regular
CUARTO AÑO (221 a 320 Créd. Acum.)	(*)	1 03607909	BRAVO DRAGICEVIC JASNA DANIELA	590001	305	5	310	108	108	0	6,13	6,289	Regular
QUINTO AÑO (321 a 420 Créd. Acum.)	(*)	1 0360750J	BRAVO BURNIER JOSEFINA	590001	320	5	325	108	108	0	5,99	6,143	Regular

**FACULTAD** : ARQUITECTURA DISEÑO Y ESTUDIOS URBANOS  
**CARRERA** : ARQUITECTURA  
**DURACIÓN** : 12 SEMESTRES  
**PROMOCIONES A ASIGNAR** : 4

PROMOCIÓN		NÚMERO DE ALUMNO	NOMBRE DEL ALUMNO	CURR.	CRÉDITOS ACUMULADOS			CRÉDITOS AÑO 2005			PPA 2005	PUNTAJE MATRÍCULA DE HONOR	SITUACIÓN ACADÉMICA ASIGNACIÓN
					Aprobados	Conval.	Totales	Inscritos	Aprobados	Notas Incompletas o pendientes			
SEGUNDO AÑO (70 a 120 Créd. Acum.)	(*)	1 05602769	HEVIA GARCIA GUILLERMO JULIO	940002	104	0	104	104	104	0	6,00	6,079	Regular
TERCER AÑO (121 a 220 Créd. Acum.)	(*)	1 04603516	STAUDT . MARTINA	940002	149	0	149	98	98	0	6,21	6,172	Regular
CUARTO AÑO (221 a 320 Créd. Acum.)	(*)	1 03605566	DE LA JARA MARTINEZ MARIA SOFIA	940002	300	0	300	118	118	0	5,77	6,099	Regular
QUINTO AÑO (321 a 420 Créd. Acum.)	(*)	1 03220214	IZQUIERDO LEHMANN CRISTIAN	940002	253	148	401	107	107	0	6,12	6,261	Regular

(\*) Alumno acreedor de la Matrícula de Honor

DSRD Mayo de 2006

## MATRÍCULA DE HONOR POR PROMOCIÓN. AÑO 2006

SEDE : VILLARRICA  
 CARRERA : EDUCACIÓN GENERAL BÁSICA  
 DURACIÓN : 9 SEMESTRES  
 PROMOCIONES A ASIGNAR : 4

PROMOCIÓN	NÚMERO DE ALUMNO	NOMBRE DEL ALUMNO	CURR.	CRÉDITOS ACUMULADOS			CRÉDITOS AÑO 2005			PPA 2005	PUNTAJE MATRÍCULA DE HONOR	SITUACIÓN ACADÉMICA ASIGNACIÓN
				Aprobados	Conval.	Totales	Inscritos	Aprobados	Notas Incompletas o pendientes			
SEGUNDO AÑO (70 a 120 Créd. Acum.)	(*) 1 05637600	PONCE VECHER MARIELA DEL CARMEN	210101	96	0	96	96	96	0	6,32	6,237	Regular
TERCER AÑO (121 a 220 Créd. Acum.)	(*) 1 04636821	FLANDEZ MUÑOZ DENISE ELIZABETH	210101	222	0	222	126	126	0	6,58	7,103	Regular
CUARTO AÑO (221 a 320 Créd. Acum.)	(*) 1 03636534	ABARZUA VERGARA EDITH AMELIA	210101	332	0	332	124	124	0	6,68	7,181	Regular
(#) QUINTO AÑO (321 a 420 Créd. Acum.)	(*) 1 02130920	PEREZ ORTEGA ROMINA MARIANNE	210101	438	0	438	104	94	10	5,94	5,823	Regular

(#) En esta promoción, el alumno designado deberá estar cursando una mención de la carrera.



# REGLAMENTO DE MATRICULA DE HONOR

## TITULO I DEFINICION Y OBJETIVOS

### Art. N°1

Se denomina Matrículas de Honor aquellos premios académicos que constituyen exenciones del pago total o parcial del arancel de matrícula correspondiente, por el período de un año, otorgados a aquellos alumnos regulares de pregrado, que acreditan un excelente rendimiento académico a la época de su ingreso a la Universidad o durante su permanencia en ella, independientemente de su situación socio-económica.

### Art. N°2

Las Matrículas de Honor tendrán por finalidad recompensar la excelencia académica de un determinado alumno y estimular, en general, el estudio al interior de la Universidad, así como entre quienes postulan a ingresar a ella provenientes de la enseñanza media.

## TITULO II DE SU OTORGAMIENTO

### Art. N°3

La Vicerrectoría Académica de la Universidad será el organismo encargado de asignar las Matrículas de Honor.

### Art. N°4

La asignación se efectuará sobre la base de criterios y pautas formuladas por la Vicerrectoría Académica, debiendo procurar que se logre la mayor objetividad y que la ponderación de los factores considerados mida sólo excelencia académica.

Asignación  
de matrículas  
de honor

## TITULO III DE LOS BENEFICIARIOS

### Art. N°5

Serán beneficiarios de la Matrícula de Honor, durante su primer año, los alumnos provenientes de la Enseñanza Media y matriculados en esta Universidad a través de la Admisión Ordinaria, que hubiesen obtenido el mejor puntaje nacional en cualesquiera de las pruebas de selección universitaria.

Asignación  
por mejor  
puntaje  
nacional

Si quienes hubieran obtenido los mejores puntajes a nivel nacional no se matriculasen en esta Universidad, el premio se considerará desierto.

### Art. N°6

Serán asimismo beneficiarios de la Matrícula de Honor, durante su primer año, los alumnos provenientes de la Enseñanza Media y matriculados en esta Universidad a través de la Admisión Ordinaria, que se encuentren situados en los primeros lugares de selección en cada carrera.

Asignación  
por más alto  
puntaje de  
selección,  
por carrera

El número de Matrículas de Honor que se asignen anualmente por carrera se determinará dividiendo el número de vacantes por cien y aproximando el resultado al entero superior cuando de este cálculo resulte una fracción igual o superior a 0,5. En todo caso, en todas las carreras se asignará al menos una Matrícula de Honor.

Las Matrículas de Honor que correspondan se asignarán por estricto, orden de puntaje de selección.

Lo anterior, será procedente sólo si los referidos alumnos acreditan un puntaje de ingreso igual o superior a 630 puntos, para la sede regional de Villarrica, e igual o superior a 700 puntos para Santiago.

Toda vez que un alumno que se hubiera hecho merecedor de una de las Matrículas de Honor por puntaje de Selección decidiera no ingresar, o renunciar a la carrera para la cual se había hecho acreedor del premio, la distinción correspondiente se asignará al alumno siguiente que cumpla con los requisitos.

#### **Art. N°7**

Del mismo modo, serán beneficiados de la Matrícula de Honor aquellos alumnos que, matriculados en algunas de las carreras de pregrado que dicta esta Universidad, presenten el mayor rendimiento académico de su promoción, durante el año inmediatamente anterior al de su asignación. Para los efectos de la aplicación de esta disposición, la Vicerrectoría Académica establecerá, anualmente, una tabla de equivalencia, que permita definir cada promoción de acuerdo al número total de créditos que se haya aprobado o convalidado desde el inicio de los estudios.

**Asignación  
por mayor  
rendimiento  
académico de  
su promoción**

Sin perjuicio de lo anterior, para los alumnos que hubiesen ingresado a través de algunos de los Ciclos Básicos, la competencia se mantendrá entre todos los alumnos provenientes de dicho Ciclo, incluso al ser transferidos a los Ciclos Terminales correspondientes, otorgándose el premio a quien presente el mejor rendimiento académico con independencia del Ciclo Terminal en que se encuentre.

En caso de producirse, entre dos o más alumnos, una igualdad en los índices de rendimiento especificados en el Art. 13° del presente Reglamento, se procederá a dirimir dicha igualdad sobre la base de nuevos antecedentes que, en su oportunidad, solicitará y ponderará la Vicerrectoría Académica.

Lo anterior, será procedente sólo si los alumnos designados como mejores hubiesen cumplido, durante su estadía en la Universidad, con las obligaciones de respetar a las autoridades, académicos, estudiantes y funcionarios administrativos de la Corporación; tratar con cuidado razonable los bienes de la Universidad, como asimismo no haber desarrollado actividades contrarias a los principios de la iglesia o de la Universidad, o reñidas con lo que dispone las leyes, los Estatutos Generales de la Corporación y los reglamentos de ésta.

#### **TITULO IV DE LOS CRITERIOS EN EL OTORGAMIENTO DE LA MATRICULA DE HONOR**

#### **Art. N° 8**

Será el Vicerrector Académico, o quien lo represente, la autoridad competente para asignar la Matrícula de Honor. Para ello, solicitará al Director de Admisión y Registros Académicos

la información necesaria. De la misma forma, deberá requerir de otras instancias universitarias los antecedentes adicionales que estime conveniente considerar. No obstante lo anterior, en el caso de las Matrículas de Honor por Promoción, deberá solicitar la opinión del Decano respectivo según se establece en el presente Reglamento.

#### **Art. N° 9**

Para los efectos de asignación de las Matrículas de Honor por Prueba de Selección y por el Puntaje de Ingreso, se considerará sólo aquellas carreras de pregrado cuyos alumnos hayan ingresado mediante la vía de Admisión Ordinaria.

En el caso de las Matrículas de Honor por Promoción, se considerará además las otras vías de ingreso contempladas en el Reglamento de Admisión a la Pontificia Universidad Católica de Chile.

#### **Párrafo N° 1: Matrícula de Honor por Prueba de Selección**

#### **Art. N° 10**

Serán requisitos indispensables para hacerse merecedor de la Matrícula de Honor por Prueba de Selección:

- a) Haber obtenido el mejor puntaje nacional en algunas de las pruebas de selección Universitaria;
- b) Pertenecer a la promoción recién egresada de la Enseñanza Media;
- c) Ingresar a la Universidad mediante la vía de Admisión Ordinaria;
- d) Estar matriculado en cualquiera de las carreras de pregrado que ofrece la Pontificia Universidad Católica de Chile, y
- e) Estar ubicado en el 10% de los mejores alumnos seleccionados en la carrera a la cual ingresa.
- f) Asimismo, serán merecedores de la Matrícula de Honor por Prueba de Selección aquellos alumnos que, cumpliendo con los requisitos establecidos en las letras b), c) y d) del presente artículo, hubieran obtenido un promedio en las pruebas de selección universitaria de Lenguaje y Comunicación y de matemáticas igual o superior a los 800 puntos.
- g) Podrán optar a la Matrícula de Honor por el 100% del arancel del primer año de su carrera aquellos alumnos que cumplan con los requisitos establecidos en la letra f) del presente artículo y que acrediten ante el Departamento de Asistencia Socioeconómica de la Universidad provenir de un grupo familiar con ingresos iguales o inferiores a los que para estos efectos determine anualmente la Universidad.

**Requisitos**

#### **Párrafo N° 2: Matrícula de Honor por Puntaje de Selección**

#### **Art. N° 11**

Serán requisitos indispensables para hacerse merecedor de la Matrícula de Honor por Puntaje de Selección:

- a) Haber obtenido un puntaje de selección en aquella carrera en la cual se ha matriculado, acorde con lo establecido en el Art. 6° del presente Reglamento;
- b) Pertenecer a la promoción recién egresada de la Enseñanza Media;
- c) Ingresar a la Universidad mediante la vía de Admisión Ordinaria, y
- d) Estar matriculado en algunas de las carreras de pregrado que imparte esta Universidad.

En caso de que el alumno obtuviere la Matrícula de Honor por Prueba de Selección y le correspondiera además dicho premio por Puntaje de Selección, para efectos de la asignación primará el hecho de estar entre los primeros seleccionados a la carrera a la cual ingresó y por lo tanto le corresponderá el premio sólo por este concepto.

**Requisitos**

#### **Art. N° 12**

En aquellas carreras que requieren pruebas especiales de admisión, el proceso de asignación de este premio contemplará sólo los puntajes de selección definitivos, obtenidos luego de la rendición de dichas pruebas.

#### **Párrafo N° 3: Matrícula de Honor por Promoción**

#### **Art. N° 13**

Serán requisitos indispensables para obtener la Matrícula de Honor por Promoción:

**Requisitos**

- a) Ser alumno regular de alguna de las carreras de pregrado que dicta la Universidad;
- b) Haber inscrito los créditos exigidos en la secuencia curricular aprobado por la Vicerrectoría Académica para el año inicial de la carrera o, al menos 90 créditos en el año inmediatamente anterior, si se cursa una sola carrera, o bien, si se trata de un alumno que cursa carreras paralelas, un mínimo de 120 créditos anuales en conjunto en ambas carreras, y
- c) Haber obtenido durante el año inmediatamente anterior al de la asignación del premio, el mejor rendimiento académico de su promoción, de acuerdo a la definición que de ésta establezca, en su oportunidad, la Vicerrectoría Académica. Se considerará entre los factores para determinar la excelencia académica al menos lo siguiente:
  - Promedio ponderado anual que considere los dos períodos académicos lectivos inmediatamente anteriores, el que deberá ser igual o superior a 5,0 (cinco).
  - Número de créditos aprobados que considere los dos períodos académicos lectivos inmediatamente anteriores.
  - Porcentaje de aprobación. Este deberá ser del 100% de los créditos inscritos durante los dos períodos académicos lectivos inmediatamente anteriores.

#### **Art. N° 14**

Si un determinado alumno registra alguna calificación pendiente, como consecuencia de un hecho propio, no podrá optar a recibir dicha Matrícula. Si por el contrario, dicha calificación quedó pendiente como consecuencia de la estructura de su programa de estudios podrá optar al referido beneficio.

#### **Art. N° 15**

Estará impedido para optar a recibir la Matrícula de Honor el alumno que hubiere suspendido o anulado estudios, por cualquier causal, durante uno de los dos períodos académicos considerados para efectos del otorgamiento del premio.

**Restricciones  
para optar a  
Matrícula de  
Honor**

#### **Art. N° 16**

Sólo podrán optar a esta Matrícula las promociones que tengan cinco o más alumnos. No obstante ello, podrá optar una determinada promoción con menos de cinco alumnos si se acredita que, la época de ingreso de la misma, los alumnos efectivamente matriculados en la carrera fueron inferior a cinco.

En el caso de generarse promociones con cinco alumnos o menos como consecuencia de la admisión especial directa a algunos de los tres primeros años de un Ciclo Terminal, dichos alumnos deberán ser incorporados a la promoción del Ciclo Básico correspondiente para efectos de la asignación de Matrículas de Honor.

#### **Art. N° 17**

Sólo se otorgará este premio al número de promociones que representen el programa regular de la carrera, de acuerdo con los años que deben durar los estudios.

En ningún caso se asignará más de una Matrícula de Honor en cada promoción de cada carrera.

#### **Art. N° 18**

La Vicerrectoría Académica tendrá competencia para determinar qué alumnos serán distinguidos con este premio y presentará por escrito a cada Decano el nombre de dichos alumnos, como asimismo, de los dos que lo sigan en orden decreciente en materia de excelencia académica.

El Decano respectivo deberá, dentro de un plazo de cinco días, ratificar por escrito la asignación realizada por la Vicerrectoría Académica, o bien formular las observaciones que estime convenientes.

En caso de no producirse mutuo acuerdo, será el Vicerrector Académico de la Universidad quien, en definitiva, dirima aquellos casos en que no exista acuerdo.

### **TITULO V DE LA PERDIDA DE MATRICULA DE HONOR**

#### **Art. N° 19**

Serán causales de pérdida de la Matrícula de Honor:

- a) El traslado de carrera o Sede;
- b) La pérdida de la calidad de alumno regular, aún cuando conserve su derecho a renovar matrícula, y
- c) El no cumplimiento de lo establecido en el inciso 4° del Art. N°7 del presente reglamento.

### **TITULO VI DISPOSICIONES FINALES**

#### **Art. N° 20**

La Matrícula de Honor constituye un derecho irrenunciable para quien se ha hecho merecedor de ella.

#### **Art. N° 21**

Las disposiciones contenidas en el presente Reglamento se aplicarán en la Sede Regional Villarrica de la Universidad, con las adecuaciones a que hubiere lugar cuando corresponda.

#### **Art. N° 22**

Los casos especiales y situaciones no previstas en el presente Reglamento, serán resueltas por el Vicerrector Académico o por quien éste designe al efecto.