

INFORME



PONTIFICIA UNIVERSIDAD CATÓLICA DE CHILE
VICERRECTORÍA ACADÉMICA
DIRECCIÓN DE ADMISIÓN Y REGISTROS ACADÉMICOS

MATRÍCULA DE HONOR

AÑO 2004

Documento de Trabajo
Circulación Restringida

Elaborado por Nicolino Casaletti Marchese
(Asistente de estudios DARA)

ABRIL DE 2004

1. INTRODUCCIÓN

Desde 1981 la Pontificia Universidad Católica de Chile otorga el premio Matrícula de Honor a sus alumnos regulares de pregrado que han demostrado excelencia académica en el ingreso de la carrera, así como también, durante sus estudios en ella. Este beneficio consiste en la exención parcial del arancel anual de matrícula y un diploma, que certifica la adjudicación del premio.

El presente documento da a conocer el procedimiento de asignación del premio Matrícula de Honor 2004

En el período 1981-1996, el premio se asignaba y se entregaba en un mismo proceso. Con esto los alumnos podían acceder inmediatamente al beneficio y obtener el descuento reglamentario, del 50% en el arancel de matrícula. Sin embargo, en el período 1997-1999 se produjo un cambio en el procedimiento de entrega del beneficio, estableciéndose como requisito la formalización de éste, por parte de los alumnos favorecidos. A partir del año 2000, se vuelve nuevamente a otorgar en forma automática sin que el alumno formalice dicho beneficio.

El premio Matrícula de Honor se otorga por diferentes conceptos:

MATRÍCULA DE HONOR POR PUNTAJE NACIONAL : Se hacen acreedores a este premio, los alumnos recién egresados de la enseñanza media, que ingresan vía admisión ordinaria a nuestra universidad, habiendo obtenido uno o más puntajes nacionales en alguna de las pruebas aplicadas en el proceso de admisión a las Universidades Chilenas y que además se encuentren en el 10% superior del listado de selección.

MATRÍCULA DE HONOR POR PROMEDIO PSU : Se hacen acreedores a este premio, los alumnos recién egresados de la enseñanza media, que ingresan vía admisión ordinaria a nuestra universidad y que obtienen un promedio PSU (promedio pruebas Lenguaje y comunicación y Matemáticas), mayor o igual a 800 puntos.

MATRÍCULA DE HONOR POR PUNTAJE DE SELECCIÓN: Se hacen acreedores a este premio, los alumnos recién egresados de la enseñanza media, que ingresan vía admisión ordinaria a nuestra universidad y que presentan los mejores puntajes de selección a las carreras de su preferencia.

MATRÍCULA DE HONOR POR PROMOCIÓN : Esta destinada a los estudiantes antiguos que han demostrado excelencia académica en sus estudios.

La Matrícula de Honor por Promoción se asigna de acuerdo a un sistema de evaluación que mide el rendimiento académico de los alumnos y la variable número de créditos aprobados. Para ello se toman en cuenta los siguientes factores:

1. *Promedio Ponderado Anual*, que considera los dos períodos lectivos inmediatamente anteriores. Este promedio deberá ser igual o superior a 5.0 (cinco).
2. *Número de créditos aprobados*, que considera los dos períodos lectivos inmediatamente anteriores
3. *Porcentaje de Aprobación*. Obligatoriamente, el porcentaje de aprobación debe ser del 100% de los créditos inscritos durante los dos períodos académicos lectivos inmediatamente precedentes.

La decisión final de ratificar a los designados por la Dirección de Admisión y Registros Académicos, a nombre de Vicerrectoría Académica, es asumida por las diferentes Facultades y el Programa de Bachillerato.

Este documento, comprende varias estadísticas y listados anuales, además de información comparativa histórica y el Reglamento de Matrícula de Honor vigente (Decreto de Rectoría N°195 del 1 de Septiembre de 2003).

En el presente informe, no se incluyen los antecedentes financieros de la entrega de Matrículas de Honor.

El monto del premio otorgado, fue del 50% del arancel anual de matrícula correspondiente a su carrera. Excepcionalmente, este año se entregó un 100% del arancel anual, a los alumnos premiados por promedio PSU igual o mayor a 800 puntos, que demostraban un ingreso familiar igual o menor a un \$1.000.0000.

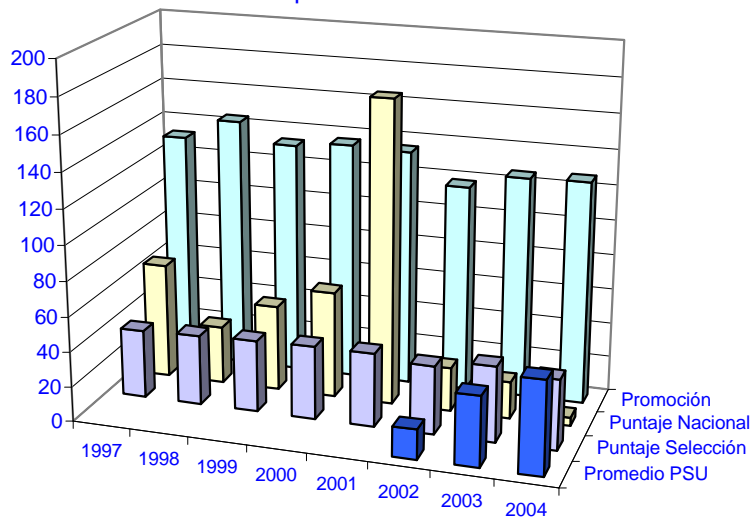
2. Total Universidad

Un total de 225 alumnos fueron premiados con Matrícula de Honor en este año 2004. De estos el 56% corresponde a matrícula de honor por promoción, el 18% a puntajes de selección, el 24% a puntajes promedio PSU mayor o igual a 800 puntos y el 2% restante a puntajes nacionales.

AÑO	PREMIADOS CON MATRÍCULA DE HONOR									
	NÚMERO DE ALUMNOS					PORCENTAJE				
	Puntaje Nacional	Promedio PSU mayor o igual a 800 puntos	Puntaje Selección	Promoción	Total	Puntaje Nacional	Promedio PSU mayor o igual a 800 puntos	Puntaje Selección	Promoción	Total
1995	26		32	131	189	14%		17%	69%	100%
1996	37		36	134	207	18%		17%	65%	100%
1997	66		39	132	237	28%		16%	56%	100%
1998	33		40	144	217	15%		18%	66%	100%
1999	49		41	133	223	22%		18%	60%	100%
2000	61		42	136	239	26%		18%	57%	100%
2001	173		42	135	350	49%		12%	39%	100%
2002	25	17	39	118	199	13%	9%	20%	59%	100%
2003 (*)	21	40	43	126	230	9%	17%	19%	55%	100%
2004	5	53	40	127	225	2%	24%	18%	56%	100%

Nota : (*) A partir de este año se incorpora en estas estadísticas, la matrícula de honor de la sede de Villarrica

Número de alumnos premiados con Matrícula de Honor



3. Becas según categoría de matrícula de Honor

A. Puntajes Nacionales		NÚMERO	PORCENTAJE
<i>Pruebas de Selección</i>	<i>Puntajes</i>		
Prueba de Lenguaje y Comunicación	840	1	20%
Prueba de Matemáticas	840	2	40%
Prueba de Historia y Cs Sociales	835	1	20%
Prueba de Ciencias	835	1	20%
Total Puntajes Nacionales		5	
Total Alumnos con algún Puntaje Nacional		5	
B. Promedio PSU Mayor o igual a 800 puntos		53	
C. Puntajes de Selección		40	
D. Promoción			
SEGUNDO AÑO [70 a 120 Créd. Acum.]		37	29%
TERCER AÑO [121 a 220 Créd. Acum.]		34	27%
CUARTO AÑO [221 a 320 Créd. Acum.]		30	24%
QUINTO AÑO [321 a 420 Créd. Acum.]		22	17%
SEXTO AÑO [421 a 520 Créd Acum.]		3	2%
SÉPTIMO AÑO [521 a más Créd Acum.]		1	1%
Total alumnos Promoción		127	100%
Número de alumnos premiados		225	

Puntaje Nacional

A partir del año 2002, la beca por puntaje nacional incorpora un requisito adicional, que es estar en el 10% superior del listado de selección (Ver Decreto de Rectoría N°3, 4 de Enero de 2002). En este año 2004, solo 5 alumnos fueron premiados, observándose una disminución muy considerable, en los postulantes a este premio. Algunas de las causas que inciden en esta disminución, es por una parte, la inseguridad que tiene el postulante en obtener la beca y en segundo lugar, la gran oferta de premios de excelencia que ofrecen las otras universidades (Por ejemplo la U. de Chile, ofrece a cualquier alumno con puntaje nacional, la carrera completa gratis).

Las carreras con mayor porcentaje de alumnos becados por Puntaje Nacional son las siguientes:
Ingeniería con un 60% (3 alumnos) y Derecho con un 40% (2 alumnos).

Promedio PSU

A partir del año 2002, se entrega el premio matrícula de honor, por puntaje promedio PSU mayor o igual a 800 puntos (Ver Decreto de Rectoría N°224, 18 de Diciembre de 2002). En este año 2004, un total de 53 alumnos fueron premiados.

También es importante destacar en este punto, que si bien hemos disminuido el número de alumnos por puntaje nacional, se ha potenciado este nuevo premio, que considera dos pruebas (prueba de Lenguaje-Comunicación y Prueba de matemáticas) en vez de una como el caso anterior. Además, se mejora el indicador de mejores alumnos (este año de los 100 mejores puntajes PSU que postulan en 1era preferencia válida, obtuvimos un 56%).

Las carreras con mayor porcentaje de alumnos becados por promedio PSU son Ingeniería y Medicina, con un 42% para cada una (22 alumnos), a continuación con un 6% Ingeniería Comercial y Psicología .

Puntaje de Selección

Este año 2004 se premia un total de 40 alumnos con esta beca. Según lo establecido en el reglamento todas las carreras tienen alumnos becados, dependiendo del número de vacantes ofrecidas en la admisión ordinaria.

Debido a la disminución de los puntajes de selección observados en este proceso PSU 2004, en dos carreras se declaró desierto el premio: Educación de Párvulos y Geografía.

D. Promoción

A partir del año 2002, la beca de honor por promoción, se modifica en el sentido de establecer rendimientos mínimos para adjudicarse el premio, específicamente, un promedio de notas ponderado anual, igual o superior a 5.0 (Ver Resolución de Vicerrectoría Académica N°52, del 8 de Junio de 2001).

Un total de 127 alumnos, fueron premiados este año. El 29% corresponde a la promoción que pasa a segundo año, el 27% a la de tercer año, el 24% a la de cuarto año y el 20% a las promociones restantes.

4. Variación en el tiempo

La variación del número total de alumnos premiados con Matrícula de Honor entre 2003 y 2004 fue levemente negativa y alcanzó un -2.2%. La mayor variación corresponde al premio de puntaje promedio PSU mayor o igual a 800 puntos con un 32.5% (De 40 a 53). Esto se explica por la mayor difusión de esta beca a partir del año 2004 y por la posibilidad de acceder al 100% del arancel anual, siempre y cuando demostraran un ingreso familiar igual o menor a \$1.000.000.

La variación promedio en estos 3 últimos años fue negativa y alcanzó un -9.9%, para el premio Puntaje Nacional, se observa una variación negativa del 59.2%, para el premio por Puntaje de Selección y por promoción, no se observan grandes variaciones en estos tres años, es decir, los alumnos por puntaje de selección se mantienen en promedio en 41 alumnos y los por promoción en 123 alumnos promedio.

AÑO	PREMIADOS CON MATRÍCULA DE HONOR									
	NÚMERO DE ALUMNOS					VARIACIÓN ANUAL				
	Puntaje Nacional	Promedio PSU mayor o igual a 800 puntos	Puntaje Selección	Promoción	Total	Puntaje Nacional	Promedio PSU mayor o igual a 800 puntos	Puntaje Selección	Promoción	Total
1995	26		32	131	189					
1996	37		36	134	207	42,3%		12,5%	2,3%	9,5%
1997	66		39	132	237	78,4%		8,3%	-1,5%	14,5%
1998	33		40	144	217	-50,0%		2,6%	9,1%	-8,4%
1999	49		41	133	223	48,5%		2,5%	-7,6%	2,8%
2000	61		42	136	239	24,5%		2,4%	2,3%	7,2%
2001	173		42	135	350	183,6%		0,0%	-0,7%	46,4%
2002	25	17	39	118	199	-85,5%		-7,1%	-12,6%	-43,1%
2003 (*)	21	40	43	126	230	-16,0%	135,3%	10,3%	6,8%	15,6%
2004	5	53	40	127	225	-76,2%	32,5%	-7,0%	0,8%	-2,2%
VARIACIÓN ANUAL PROMEDIO, ÚLTIMOS 3 AÑOS						-59,2%		-1,3%	-1,7%	-9,9%

Nota : (*) A partir de este año se incorpora en estas estadísticas, la matrícula de honor de la sede de Villarrica

5. Unidad Académica

UNIDAD ACADÉMICA	MATRÍCULA DE HONOR SEGÚN								Total	
	Puntaje Nacional		Puntaje Promedio PSU ≥ 800		Puntaje de Selección		Promoción			
	Número	Porc.	Número	Porc.	Número	Porc.	Número	Porc.	Número	Porc.
Escuela de Ingeniería	3	8%	22	61%	4	11%	7	19%	36	16%
Escuela de Medicina			22	76%	1	3%	6	21%	29	13%
Fac. de Agronomía e Ing. Forestal					3	27%	8	73%	11	5%
Facultad de Ciencias Biológicas			1	9%	2	18%	8	73%	11	5%
Fac. de Cs. Económicas y Admin.			3	33%	2	22%	4	44%	9	4%
Facultad de Derecho	2	22%	1	11%	2	22%	4	44%	9	4%
Facultad de Física					2	25%	6	75%	8	4%
Programa de Bachillerato					4	50%	4	50%	8	4%
Facultad de Educación					1	13%	7	88%	8	4%
Escuela de Psicología			3	38%	1	13%	4	50%	8	4%
Facultad de Química					2	29%	5	71%	7	3%
Escuela de Construcción Civil					2	33%	4	67%	6	3%
Instituto de Letras					2	33%	4	67%	6	3%
Escuela de Arquitectura			1	17%	1	17%	4	67%	6	3%
Facultad de Matemáticas					1	20%	4	80%	5	2%
Escuela de Enfermería					1	20%	4	80%	5	2%
Sede Regional Villarrica					1	20%	4	80%	5	2%
Escuela de Periodismo					1	20%	4	80%	5	2%
Escuela de Trabajo Social					1	20%	4	80%	5	2%
Escuela de Diseño					1	20%	4	80%	5	2%
Instituto de Sociología					1	20%	4	80%	5	2%
Escuela de Arte					1	25%	3	75%	4	2%
Escuela de Teatro					1	25%	3	75%	4	2%
Facultad de Teología							4	100%	4	2%
Instituto de Historia					1	25%	3	75%	4	2%
Instituto de Geografía							4	100%	4	2%
Instituto de Música					1	25%	3	75%	4	2%
Instituto de Ciencia Política							2	100%	2	1%
Instituto de Estética							1	100%	1	0%
Instituto de Filosofía							1	100%	1	0%
TOTAL UNIVERSIDAD	5	2%	53	24%	40	18%	127	56%	225	100%

CUADRO N°2-A. NÚMERO DE ALUMNOS CON MATRÍCULA DE HONOR, SEGÚN CATEGORÍA. AÑO 2004

FACULTAD	CARRERA	PUNTAJES NACIONALES POR PRUEBA						Promedio PSU mayor o igual a 800 pts	Puntaje de Selección	PROMOCIÓN							Total Becas
		Lenguaje y Comunic.	Prueba de Matem.	P. Hist. y Cs Soc.	Pba de Ciencias	TOTAL				2do Año	3er Año	4to Año	5to Año	6to Año	7mo Año	Total	
						Puntajes	Personas										
PUNTAJES		840	840	835	835												
Agronomía e Ingeniería Forestal	AGRONOMÍA									1	1	1	1			4	4
	INGENIERÍA FORESTAL									1	1	1	1			4	4
	AGRONOMÍA E INGENIERÍA FORESTAL								3								3
Arquitectura, Diseño y Est. Urbanos	ARQUITECTURA							1	1	1	1	1	1			4	6
	DISEÑO								1	1	1	1	1			4	5
Artes	ACTUACIÓN								1	1	1	1				3	4
	BACHILLERATO EN MÚSICA										1	1				2	2
	LIC. EN MÚSICA								1	1						1	2
	LIC. EN ARTE								1	1	1	1				3	4
Programa de Bachillerato	BACHILLERATO CS SOC. Y HUM.								2	1	1					2	4
	BACHILLERATO EN CIENCIAS								2	1	1					2	4
Ciencias Biológicas	BIOQUÍMICA							1	1	1	1	1	1			4	6
	LIC. EN CS BIOLÓGICAS								1	1	1	1	1			4	5
Cs. Económ. y Administrativas	INGENIERÍA COMERCIAL							3	2	1	1	1	1			4	9
Ciencias Sociales	PSICOLOGÍA							3	1	1	1	1	1			4	8
	SOCIOLOGÍA								1	1	1	1	1			4	5
	TRABAJO SOCIAL								1	1	1	1	1			4	5
Comunicaciones	PERIODISMO								1	1	1	1	1			4	5
Derecho	DERECHO	1		1				2	2	1	1	1	1			4	9
Educación	EDUCACIÓN DE PARVULOS									1	1	1				3	3
	PEDAGOGÍA GENERAL BÁSICA								1	1	1	1	1			4	5
Filosofía	LIC. EN ESTÉTICA	0%	0%	0%	0%					1						1	1
	LIC. EN FILOSOFIA										1					1	1
Física	LIC. EN ASTRONOMÍA								1	1	1	1				3	4
	LIC. EN FÍSICA								1	1	1	1				3	4

CUADRO N°2-A. NÚMERO DE ALUMNOS CON MATRÍCULA DE HONOR, SEGÚN CATEGORÍA. AÑO 2004

FACULTAD	CARRERA	PUNTAJES NACIONALES POR PRUEBA						Promedio PSU mayor o igual a 800 ptos	Puntaje de Selección	PROMOCIÓN							Total Becas
		Lenguaje y Comunic.	Prueba de Matem.	P. Hist.y Cs Soc.	Pba de Ciencias	TOTAL				2do Año	3er Año	4to Año	5to Año	6to Año	7mo Año	Total	
						Puntajes	Personas										
PUNTAJES		840	840	835	835												
Historia, Geografía y C. Política	GEOGRAFÍA									1	1	1	1			4	4
	LIC. EN CIENCIA POLÍTICA									1	1					2	2
	LIC. EN HISTORIA								1	1	1	1				3	4
Ingeniería	CONSTRUCCIÓN CIVIL								2	1	1	1	1			4	6
	INGENIERÍA CIVIL		2		1	3	3	22	4	2	1	1	1	2		7	36
Letras	LETRAS (PLAN COMÚN)										1	1				2	2
	LIC. EN LETRAS M/LING. Y LIT. HISPÁNICAS								1	1						1	2
	LIC. EN LETRAS M/LING. Y LIT. INGLESAS								1	1						1	2
Matemáticas	LIC. EN MATEMÁTICA								1	1	1	1	1			4	5
Medicina	ENFERMERÍA								1	1	1	1	1			4	5
	MEDICINA							22	1	1	1	1	1	1	1	6	29
Química	LIC. EN QUÍMICA								1	1						1	2
	QUÍMICA Y FARMACIA								1	1	1	1	1			4	5
Teología	C. BASICO DE TEOLOGÍA												1			1	1
	TEOLOGÍA (PLAN COMÚN)									1	1	1				3	3
Sede Villarrica	PEDAGOGÍA GENERAL BÁSICA (VILLARRICA)								1	1	1	1	1			4	5
TOTAL		1	2	1	1	5	5	53	40	37	34	30	22	3	1	127	225

CUADRO N°2-B. PORCENTAJE DE ALUMNOS CON MATRÍCULA DE HONOR, SEGÚN CATEGORÍA. AÑO 2004

FACULTAD	CARRERA	PUNTAJES NACIONALES POR PRUEBA						Promedio PSU mayor o igual a 800 pts	Puntaje de Selección	PROMOCIÓN							Total Becas
		Lenguaje y Comunic.	Prueba de Matem.	P. Hist.y Cs Soc.	Pba de Ciencias	TOTAL				2do Año	3er Año	4to Año	5to Año	6to Año	7mo Año	Total	
						Puntajes	Personas										
PUNTAJES		840	840	835	835												
Agronomía e Ingeniería Forestal	AGRONOMÍA									25%	25%	25%	25%			100%	2%
	INGENIERÍA FORESTAL									25%	25%	25%	25%			100%	2%
	AGRONOMÍA E INGENIERÍA FORESTAL								100%								1%
Arquitectura, Diseño y Est.Urbanos	ARQUITECTURA							17%	17%	25%	25%	25%	25%			67%	3%
	DISEÑO								20%	25%	25%	25%	25%			80%	2%
Artes	ACTUACIÓN								25%	33%	33%	33%				75%	2%
	BACHILLERATO EN MÚSICA										50%	50%				100%	1%
	LIC. EN MÚSICA																
	LIC. EN ARTE								25%	33%	33%	33%				75%	2%
Programa de Bachillerato	BACHILLERATO CS SOC. Y HUM.								50%	50%	50%					50%	2%
	BACHILLERATO EN CIENCIAS								50%	50%	50%					50%	2%
Ciencias Biológicas	BIOQUÍMICA							17%	17%	25%	25%	25%	25%			67%	3%
	LIC. EN CS BIOLÓGICAS								20%	25%	25%	25%	25%			80%	2%
Cs. Económ. y Administrativas	INGENIERÍA COMERCIAL							33%	22%	25%	25%	25%	25%			44%	4%
Ciencias Sociales	PSICOLOGÍA							38%	13%	25%	25%	25%	25%			50%	4%
	SOCIOLOGÍA								20%	25%	25%	25%	25%			80%	2%
	TRABAJO SOCIAL								20%	25%	25%	25%	25%			80%	2%
Comunicaciones	PERIODISMO								20%	25%	25%	25%	25%			80%	2%
Derecho	DERECHO	50%	0%	50%	0%	100%	22%	11%	22%	25%	25%	25%	25%			44%	4%
Educación	EDUCACIÓN DE PARVULOS									33%	33%	33%				100%	1%
	PEDAGOGÍA GENERAL BÁSICA								20%	25%	25%	25%	25%			80%	2%
Filosofía	LIC. EN ESTÉTICA									100%						100%	0%
	LIC. EN FILOSOFIA										100%					100%	0%
Física	LIC. EN ASTRONOMÍA								25%	33%	33%	33%				75%	2%
	LIC. EN FÍSICA								25%	33%	33%	33%				75%	2%

CUADRO N°2-B. PORCENTAJE DE ALUMNOS CON MATRÍCULA DE HONOR, SEGÚN CATEGORÍA. AÑO 2004

FACULTAD	CARRERA	PUNTAJES NACIONALES POR PRUEBA						Promedio PSU mayor o igual a 800 pts	Puntaje de Selección	PROMOCIÓN							Total Becas
		Lenguaje y Comunic.	Prueba de Matem.	P. Hist.y Cs Soc.	Pba de Ciencias	TOTAL				2do Año	3er Año	4to Año	5to Año	6to Año	7mo Año	Total	
						Puntajes	Personas										
PUNTAJES		840	840	835	835												
Historia, Geografía y C. Política	GEOGRAFÍA									25%	25%	25%	25%			100%	2%
	LIC. EN CIENCIA POLÍTICA									50%	50%					100%	1%
	LIC. EN HISTORIA								25%	33%	33%	33%				75%	2%
Ingeniería	CONSTRUCCIÓN CIVIL								33%	25%	25%	25%	25%			67%	3%
	INGENIERÍA CIVIL						8%	61%	11%	29%	14%	14%	14%	29%		19%	16%
Letras	LETRAS (PLAN COMÚN)										50%	50%				100%	1%
	LIC. EN LETRAS M/LING. Y LIT. HISPÁNICAS								50%	100%						50%	1%
	LIC. EN LETRAS M/LING. Y LIT. INGLESAS								50%	100%						50%	1%
Matemáticas	LIC. EN MATEMÁTICA								20%	25%	25%	25%	25%			80%	2%
Medicina	ENFERMERÍA								20%	25%	25%	25%	25%			80%	2%
	MEDICINA							76%	3%	17%	17%	17%	17%	17%	17%	21%	13%
Química	LIC. EN QUÍMICA								50%	100%						50%	1%
	QUÍMICA Y FARMACIA								20%	25%	25%	25%	25%			80%	2%
Teología	C. BASICO DE TEOLOGÍA																
	TEOLOGÍA (PLAN COMÚN)									33%	33%	33%				100%	1%
Sede Villarrica	PEDAGOGÍA GENERAL BÁSICA (VILLARRICA)								20%	25%	25%	25%	25%			80%	2%
	TOTAL	20%	40%	20%	20%	100%	2%	24%	18%	29%	27%	24%	17%	2%	1%	56%	100%

**MATRÍCULA DE HONOR ALUMNOS NUEVOS.
PUNTAJE NACIONAL Y PROMEDIO PSU IGUAL O MAYOR A 800 PUNTOS. AÑO 2004.**

BECA : PUNTAJE NACIONAL
FACULTAD : INGENIERÍA
CARRERA : CONSTRUCCIÓN CIVIL
PUNTAJE CORTE 2004 (10% SUPERIOR) :

704,50

NÚMERO DE ALUMNO DESIERTO	NOMBRE DEL ALUMNO	PUNTAJE DE SELECCIÓN	BATERIA DE SELECCIÓN					
			PSU			Pruebas Optativas		
			L y C	Matem.	Prom.	H y CS.	Ciencias	

BECA : PROMEDIO PSU MAYOR O IGUAL A 800 PUNTOS
FACULTAD : INGENIERÍA
CARRERA : CONSTRUCCIÓN CIVIL

NÚMERO DE ALUMNO DESIERTO	NOMBRE DEL ALUMNO	PUNTAJE DE SELECCIÓN	BATERIA DE SELECCIÓN					
			PSU			Pruebas Optativas		
			L y C	Matem.	Prom.	H y CS.	Ciencias	

BECA : PUNTAJE NACIONAL
FACULTAD : INGENIERÍA
CARRERA : INGENIERÍA CIVIL
PUNTAJE CORTE 2004 (10% SUPERIOR) :

784,50

NÚMERO DE ALUMNO DESIERTO	NOMBRE DEL ALUMNO	PUNTAJE DE SELECCIÓN	BATERIA DE SELECCIÓN					
			PSU			Pruebas Optativas		
			L y C	Matem.	Prom.	H y CS.	Ciencias	
04627547	ARANCIBIA NUESCH JOAQUIN IGNACIO	794,50					835	
04627679	JARA ALCALDE ALFREDO JOSE	788,00		840				
04627431	MOREL DIAZ SEBASTIAN ANDRES	807,40		840				

BECA : PROMEDIO PSU MAYOR O IGUAL A 800 PUNTOS
FACULTAD : INGENIERÍA
CARRERA : INGENIERÍA CIVIL

NÚMERO DE ALUMNO DESIERTO	NOMBRE DEL ALUMNO	PUNTAJE DE SELECCIÓN	BATERIA DE SELECCIÓN					
			PSU			Pruebas Optativas		
			L y C	Matem.	Prom.	H y CS.	Ciencias	
04627504	BENAVIDES JARAMILLO JUAN MANUEL	798,40	794	818	806,0			
04629116	CALVO BASCUÑAN JOSE IGNACIO	758,20	794	818	806,0			
04627857	CASTILLO DRAPELA MACARENA EUGENIA	782,70	801	818	809,5			
04627423	DECK LABRA CARLOS GUILLERMO	807,50	778	827	802,5			
04628357	ESPINOZA SOTO MARIO ANDRES	773,00	786	818	802,0			
04627601	GONZALEZ FOCACCI CRISTIAN ALEJANDRO	792,00	786	818	802,0			
04628829	GONZALEZ KAZAZIAN ANDRES NERSES	762,50	786	827	806,5			
04628047	GONZALEZ PEÑA NICOLAS ALEJANDRO	777,50	778	827	802,5			
04628330	GUTIERREZ CAMPOS PABLO JAVIER ESTEBAN	773,20	794	818	806,0			
04627474	INFANTE ROSSELOT ANA MARIA	802,10	786	827	806,5			
04629264	ITURRA SALDIAS CARLOS ESTEBAN	756,90	786	827	806,5			
04627792	LETELIER NAGEL ANDRES IGNACIO	784,20	778	840	809,0			
04628055	MENA OVALLE PATRICIO FRANCISCO	777,30	786	827	806,5			
04629124	NIELSEN CARVAJAL AXEL ESTEBAN	758,20	786	818	802,0			
04627636	OVIEDO STEGMANN RODRIGO ANDRES	790,40	786	818	802,0			
04627806	PRIETO ESPINOSA ARTURO ANDRES	784,00	801	827	814,0			
04627776	RENCORET LIOI SOLANGE NICOLE	784,50	778	827	802,5			
04627415	STANTON HEWSON WILLIAM ERIC	810,20	817	827	822,0			
04627563	TOLEDO ECHEGARAY FRANCISCA IGNACIA	794,00	817	827	822,0			
04627911	VARELA MORALES FRANCISCO ESTEBAN	781,00	778	840	809,0			
0462744J	VIÑUELA SCHWEITZER CLAUDIO ANDRES	807,30	763	840	801,5			
04627466	ZAMBRANO SOLIS JAVIER ENRIQUE	802,40	786	818	802,0			

**MATRÍCULA DE HONOR ALUMNOS NUEVOS.
PUNTAJE NACIONAL Y PROMEDIO PSU IGUAL O MAYOR A 800 PUNTOS. AÑO 2004.**

BECA : PUNTAJE NACIONAL
FACULTAD : FÍSICA
CARRERA : LICENCIATURA EN FÍSICA
PUNTAJE CORTE 2004 (10% SUPERIOR) :

749,30

NÚMERO DE ALUMNO	NOMBRE DEL ALUMNO	PUNTAJE DE SELECCIÓN	BATERIA DE SELECCIÓN					
			PSU			Pruebas Optativas		
			L y C	Matem.	Prom.	H y CS.	Ciencias	
DESIERTO								

BECA : PROMEDIO PSU MAYOR O IGUAL A 800 PUNTOS
FACULTAD : FÍSICA
CARRERA : LICENCIATURA EN FÍSICA

NÚMERO DE ALUMNO	NOMBRE DEL ALUMNO	PUNTAJE DE SELECCIÓN	BATERIA DE SELECCIÓN					
			PSU			Pruebas Optativas		
			L y C	Matem.	Prom.	H y CS.	Ciencias	
DESIERTO								

BECA : PUNTAJE NACIONAL
FACULTAD : FÍSICA
CARRERA : LICENCIATURA EN ASTRONOMÍA
PUNTAJE CORTE 2004 (10% SUPERIOR) :

786,60

NÚMERO DE ALUMNO	NOMBRE DEL ALUMNO	PUNTAJE DE SELECCIÓN	BATERIA DE SELECCIÓN					
			PSU			Pruebas Optativas		
			L y C	Matem.	Prom.	H y CS.	Ciencias	
DESIERTO								

BECA : PROMEDIO PSU MAYOR O IGUAL A 800 PUNTOS
FACULTAD : FÍSICA
CARRERA : LICENCIATURA EN ASTRONOMÍA

NÚMERO DE ALUMNO	NOMBRE DEL ALUMNO	PUNTAJE DE SELECCIÓN	BATERIA DE SELECCIÓN					
			PSU			Pruebas Optativas		
			L y C	Matem.	Prom.	H y CS.	Ciencias	
DESIERTO								

BECA : PUNTAJE NACIONAL
FACULTAD : CIENCIAS ECONÓMICAS Y ADMINISTRATIVAS
CARRERA : INGENIERÍA COMERCIAL
PUNTAJE CORTE 2004 (10% SUPERIOR) :

778,30

NÚMERO DE ALUMNO	NOMBRE DEL ALUMNO	PUNTAJE DE SELECCIÓN	BATERIA DE SELECCIÓN					
			PSU			Pruebas Optativas		
			L y C	Matem.	Prom.	H y CS.	Ciencias	
DESIERTO								

BECA : PROMEDIO PSU MAYOR O IGUAL A 800 PUNTOS
FACULTAD : CIENCIAS ECONÓMICAS Y ADMINISTRATIVAS
CARRERA : INGENIERÍA COMERCIAL

NÚMERO DE ALUMNO	NOMBRE DEL ALUMNO	PUNTAJE DE SELECCIÓN	BATERIA DE SELECCIÓN					
			PSU			Pruebas Optativas		
			L y C	Matem.	Prom.	H y CS.	Ciencias	
04611632	HALCARTEGARAY RODRIGUEZ JUAN ESTEBAN	789,20	801	818	809,5			
04611640	JOANNON OVALLE FELIPE GABRIEL	789,10	832	818	825,0			
0461156J	MELO VERGARA MARIA JOSE	800,70	778	840	809,0			

**MATRÍCULA DE HONOR ALUMNOS NUEVOS.
PUNTAJE NACIONAL Y PROMEDIO PSU IGUAL O MAYOR A 800 PUNTOS. AÑO 2004.**

BECA : PUNTAJE NACIONAL
FACULTAD : MATEMÁTICAS
CARRERA : LICENCIATURA EN MATEMÁTICA
PUNTAJE CORTE 2004 (10% SUPERIOR) :

728,95

NÚMERO DE ALUMNO	NOMBRE DEL ALUMNO	PUNTAJE DE SELECCIÓN	BATERIA DE SELECCIÓN				
			PSU			Pruebas Optativas	
DESIERTO			L y C	Matem.	Prom.	H y CS.	Ciencias

BECA : PROMEDIO PSU MAYOR O IGUAL A 800 PUNTOS
FACULTAD : MATEMÁTICAS
CARRERA : LICENCIATURA EN MATEMÁTICA

NÚMERO DE ALUMNO	NOMBRE DEL ALUMNO	PUNTAJE DE SELECCIÓN	BATERIA DE SELECCIÓN				
			PSU			Pruebas Optativas	
DESIERTO			L y C	Matem.	Prom.	H y CS.	Ciencias

BECA : PUNTAJE NACIONAL
PROGRAMA : BACHILLERATO
CARRERA : PROGRAMA BACHILLERATO EN CIENCIAS
PUNTAJE CORTE 2004 (10% SUPERIOR) :

743,55

NÚMERO DE ALUMNO	NOMBRE DEL ALUMNO	PUNTAJE DE SELECCIÓN	BATERIA DE SELECCIÓN				
			PSU			Pruebas Optativas	
DESIERTO			L y C	Matem.	Prom.	H y CS.	Ciencias

BECA : PROMEDIO PSU MAYOR O IGUAL A 800 PUNTOS
PROGRAMA : BACHILLERATO
CARRERA : PROGRAMA BACHILLERATO EN CIENCIAS

NÚMERO DE ALUMNO	NOMBRE DEL ALUMNO	PUNTAJE DE SELECCIÓN	BATERIA DE SELECCIÓN				
			PSU			Pruebas Optativas	
DESIERTO			L y C	Matem.	Prom.	H y CS.	Ciencias

BECA : PUNTAJE NACIONAL
PROGRAMA : BACHILLERATO
CARRERA : PROGRAMA BACHILLERATO CIENCIAS SOCIALES Y HUMANIDADES
PUNTAJE CORTE 2004 (10% SUPERIOR) :

712,75

NÚMERO DE ALUMNO	NOMBRE DEL ALUMNO	PUNTAJE DE SELECCIÓN	BATERIA DE SELECCIÓN				
			PSU			Pruebas Optativas	
DESIERTO			L y C	Matem.	Prom.	H y CS.	Ciencias

BECA : PROMEDIO PSU MAYOR O IGUAL A 800 PUNTOS
PROGRAMA : BACHILLERATO
CARRERA : PROGRAMA BACHILLERATO CIENCIAS SOCIALES Y HUMANIDADES

NÚMERO DE ALUMNO	NOMBRE DEL ALUMNO	PUNTAJE DE SELECCIÓN	BATERIA DE SELECCIÓN				
			PSU			Pruebas Optativas	
DESIERTO			L y C	Matem.	Prom.	H y CS.	Ciencias

**MATRÍCULA DE HONOR ALUMNOS NUEVOS.
PUNTAJE NACIONAL Y PROMEDIO PSU IGUAL O MAYOR A 800 PUNTOS. AÑO 2004.**

BECA : PUNTAJE NACIONAL
FACULTAD : QUÍMICA
CARRERA : LICENCIATURA EN QUÍMICA
PUNTAJE CORTE 2004 (10% SUPERIOR) :

689,80

NÚMERO DE ALUMNO	NOMBRE DEL ALUMNO	PUNTAJE DE SELECCIÓN	BATERIA DE SELECCIÓN					
			PSU			Pruebas Optativas		
			L y C	Matem.	Prom.	H y CS.	Ciencias	
DESIERTO								

BECA : PROMEDIO PSU MAYOR O IGUAL A 800 PUNTOS
FACULTAD : QUÍMICA
CARRERA : LICENCIATURA EN QUÍMICA

NÚMERO DE ALUMNO	NOMBRE DEL ALUMNO	PUNTAJE DE SELECCIÓN	BATERIA DE SELECCIÓN					
			PSU			Pruebas Optativas		
			L y C	Matem.	Prom.	H y CS.	Ciencias	
DESIERTO								

BECA : PUNTAJE NACIONAL
FACULTAD : QUÍMICA
CARRERA : QUÍMICA Y FARMACIA
PUNTAJE CORTE 2004 (10% SUPERIOR) :

710,65

NÚMERO DE ALUMNO	NOMBRE DEL ALUMNO	PUNTAJE DE SELECCIÓN	BATERIA DE SELECCIÓN					
			PSU			Pruebas Optativas		
			L y C	Matem.	Prom.	H y CS.	Ciencias	
DESIERTO								

BECA : PROMEDIO PSU MAYOR O IGUAL A 800 PUNTOS
FACULTAD : QUÍMICA
CARRERA : QUÍMICA Y FARMACIA

NÚMERO DE ALUMNO	NOMBRE DEL ALUMNO	PUNTAJE DE SELECCIÓN	BATERIA DE SELECCIÓN					
			PSU			Pruebas Optativas		
			L y C	Matem.	Prom.	H y CS.	Ciencias	
DESIERTO								

BECA : PUNTAJE NACIONAL
FACULTAD : AGRONOMÍA E INGENIERÍA FORESTAL
CARRERA : AGRONOMÍA E INGENIERÍA FORESTAL
PUNTAJE CORTE 2004 (10% SUPERIOR) :

684,80

NÚMERO DE ALUMNO	NOMBRE DEL ALUMNO	PUNTAJE DE SELECCIÓN	BATERIA DE SELECCIÓN					
			PSU			Pruebas Optativas		
			L y C	Matem.	Prom.	H y CS.	Ciencias	
DESIERTO								

BECA : PROMEDIO PSU MAYOR O IGUAL A 800 PUNTOS
FACULTAD : AGRONOMÍA E INGENIERÍA FORESTAL
CARRERA : AGRONOMÍA E INGENIERÍA FORESTAL

NÚMERO DE ALUMNO	NOMBRE DEL ALUMNO	PUNTAJE DE SELECCIÓN	BATERIA DE SELECCIÓN					
			PSU			Pruebas Optativas		
			L y C	Matem.	Prom.	H y CS.	Ciencias	
DESIERTO								

**MATRÍCULA DE HONOR ALUMNOS NUEVOS.
PUNTAJE NACIONAL Y PROMEDIO PSU IGUAL O MAYOR A 800 PUNTOS. AÑO 2004.**

BECA : PUNTAJE NACIONAL
FACULTAD : CIENCIAS BIOLÓGICAS
CARRERA : LICENCIATURA EN CIENCIAS BIOLÓGICAS
PUNTAJE CORTE 2004 (10% SUPERIOR) :

690,25

NÚMERO DE ALUMNO	NOMBRE DEL ALUMNO	PUNTAJE DE SELECCIÓN	BATERIA DE SELECCIÓN					
			PSU			Pruebas Optativas		
			L y C	Matem.	Prom.	H y CS.	Ciencias	
DESIERTO								

BECA : PROMEDIO PSU MAYOR O IGUAL A 800 PUNTOS
FACULTAD : CIENCIAS BIOLÓGICAS
CARRERA : LICENCIATURA EN CIENCIAS BIOLÓGICAS

NÚMERO DE ALUMNO	NOMBRE DEL ALUMNO	PUNTAJE DE SELECCIÓN	BATERIA DE SELECCIÓN					
			PSU			Pruebas Optativas		
			L y C	Matem.	Prom.	H y CS.	Ciencias	
DESIERTO								

BECA : PUNTAJE NACIONAL
FACULTAD : CIENCIAS BIOLÓGICAS
CARRERA : BIOQUÍMICA
PUNTAJE CORTE 2004 (10% SUPERIOR) :

749,25

NÚMERO DE ALUMNO	NOMBRE DEL ALUMNO	PUNTAJE DE SELECCIÓN	BATERIA DE SELECCIÓN					
			PSU			Pruebas Optativas		
			L y C	Matem.	Prom.	H y CS.	Ciencias	
DESIERTO								

BECA : PROMEDIO PSU MAYOR O IGUAL A 800 PUNTOS
FACULTAD : CIENCIAS BIOLÓGICAS
CARRERA : BIOQUÍMICA

NÚMERO DE ALUMNO	NOMBRE DEL ALUMNO	PUNTAJE DE SELECCIÓN	BATERIA DE SELECCIÓN					
			PSU			Pruebas Optativas		
			L y C	Matem.	Prom.	H y CS.	Ciencias	
0460704J	KARMELIC VISINTEINER DANIEL	764,65	809	840	824,5			

BECA : PUNTAJE NACIONAL
FACULTAD : MEDICINA
CARRERA : ENFERMERÍA
PUNTAJE CORTE 2004 (10% SUPERIOR) :

712,20

NÚMERO DE ALUMNO	NOMBRE DEL ALUMNO	PUNTAJE DE SELECCIÓN	BATERIA DE SELECCIÓN					
			PSU			Pruebas Optativas		
			L y C	Matem.	Prom.	H y CS.	Ciencias	
DESIERTO								

BECA : PROMEDIO PSU MAYOR O IGUAL A 800 PUNTOS
FACULTAD : MEDICINA
CARRERA : ENFERMERÍA

NÚMERO DE ALUMNO	NOMBRE DEL ALUMNO	PUNTAJE DE SELECCIÓN	BATERIA DE SELECCIÓN					
			PSU			Pruebas Optativas		
			L y C	Matem.	Prom.	H y CS.	Ciencias	
DESIERTO								

BECA : PUNTAJE NACIONAL
FACULTAD : MEDICINA
CARRERA : MEDICINA
PUNTAJE CORTE 2004 (10% SUPERIOR) :

805,10

NÚMERO DE ALUMNO	NOMBRE DEL ALUMNO	PUNTAJE DE SELECCIÓN	BATERIA DE SELECCIÓN					
			PSU			Pruebas Optativas		
			L y C	Matem.	Prom.	H y CS.	Ciencias	
DESIERTO								

**MATRÍCULA DE HONOR ALUMNOS NUEVOS.
PUNTAJE NACIONAL Y PROMEDIO PSU IGUAL O MAYOR A 800 PUNTOS. AÑO 2004.**

BECA : PROMEDIO PSU MAYOR O IGUAL A 800 PUNTOS
FACULTAD : MEDICINA
CARRERA : MEDICINA

NÚMERO DE ALUMNO	NOMBRE DEL ALUMNO	PUNTAJE DE SELECCIÓN	BATERIA DE SELECCIÓN				
			PSU			Pruebas Optativas	
			L y C	Matem.	Prom.	H y CS.	Ciencias
04635701	FIGUEROA SAINT-JEAN CATALINA PAZ	819,85	825	827	826,0		
04635868	GODOY SANTIN CONSTANZA ANDREA	798,40	809	818	813,5		
04636074	GRAN SCHEUCH JOSE IGNACIO	786,50	825	818	821,5		
04635728	GUARDA VEGA FRANCISCO JAVIER	810,50	778	840	809,0		
0463571J	HUIDOBRO ESPINOSA JUAN PABLO	817,85	817	827	822,0		
04636031	HWANG . DU YOUNG	787,55	778	840	809,0		
04635779	IHNEN JORY JOSEFINA	805,10	825	827	826,0		
04635795	MARTINEZ PERALTA JOSE FRANCISCO	804,45	832	818	825,0		
04635892	MORENO VEGA MANUEL ANTONIO	797,35	809	827	818,0		
04635817	OLIVARES GUZMAN MONICA INES	803,10	786	827	806,5		
04635930	PAVON CACERES JORGE AGUSTIN	791,20	794	827	810,5		
04635973	PRADA FUENZALIDA CARLOS ALBERTO	789,65	801	818	809,5		
04635922	RIOSECO RAMIREZ FELIPE ANDRES	792,95	840	818	829,0		
04635833	ROCHA GONZALEZ JUDITH LILI	802,00	801	840	820,5		
04636252	RODRIGUEZ POBLETE CAROLINA ELENA	777,90	825	827	826,0		
04636244	SALAS OCARANZA ROBERTO IGNACIO	778,20	786	818	802,0		
04636066	SIERRA VALDERRAMA PAULA NATALIA	786,75	763	840	801,5		
04635744	VALENCIA AVENDAÑO NATALIA VALENTINA	807,40	801	827	814,0		
04635760	VALENZUELA FLORES FRANCISCO FELIPE	805,10	825	827	826,0		
04635825	VICENTINI HARBOE DANIEL EDUARDO	802,40	809	818	813,5		
04635949	WICHMANN PEREZ IGNACIO ALBERTO	790,45	794	818	806,0		
04635752	ZAMORA HELO TOMAS ENRIQUE	805,85	794	827	810,5		

BECA : PUNTAJE NACIONAL
FACULTAD : DERECHO
CARRERA : DERECHO
PUNTAJE CORTE 2004 (10% SUPERIOR) :

753,50

NÚMERO DE ALUMNO	NOMBRE DEL ALUMNO	PUNTAJE DE SELECCIÓN	BATERIA DE SELECCIÓN				
			PSU			Pruebas Optativas	
			L y C	Matem.	Prom.	H y CS.	Ciencias
04618629	KONOW VIAL CATALINA VICTORIA	780,25				835	
04618610	NAVARRETE SORDO DIEGO ALEJANDRO	780,70	840				

BECA : PROMEDIO PSU MAYOR O IGUAL A 800 PUNTOS
FACULTAD : DERECHO
CARRERA : DERECHO

NÚMERO DE ALUMNO	NOMBRE DEL ALUMNO	PUNTAJE DE SELECCIÓN	BATERIA DE SELECCIÓN				
			PSU			Pruebas Optativas	
			L y C	Matem.	Prom.	H y CS.	Ciencias
04618645	EBLEN NAZAL ALEJANDRA PAZ	779,20	794	818	806,0		

BECA : PUNTAJE NACIONAL
FACULTAD : EDUCACIÓN
CARRERA : PEDAGOGÍA GENERAL BÁSICA
PUNTAJE CORTE 2004 (10% SUPERIOR) :

661,30

NÚMERO DE ALUMNO	NOMBRE DEL ALUMNO	PUNTAJE DE SELECCIÓN	BATERIA DE SELECCIÓN				
			PSU			Pruebas Optativas	
			L y C	Matem.	Prom.	H y CS.	Ciencias
DESIERTO							

**MATRÍCULA DE HONOR ALUMNOS NUEVOS.
PUNTAJE NACIONAL Y PROMEDIO PSU IGUAL O MAYOR A 800 PUNTOS. AÑO 2004.**

BECA : PROMEDIO PSU MAYOR O IGUAL A 800 PUNTOS
FACULTAD : EDUCACIÓN
CARRERA : PEDAGOGÍA GENERAL BÁSICA

NÚMERO DE ALUMNO	NOMBRE DEL ALUMNO	PUNTAJE DE SELECCIÓN	BATERIA DE SELECCIÓN					
			PSU			Pruebas Optativas		
			L y C	Matem.	Prom.	H y CS.	Ciencias	
DESIERTO								

BECA : PUNTAJE NACIONAL
FACULTAD : EDUCACIÓN
CARRERA : EDUCACIÓN DE PÁRVULOS
PUNTAJE CORTE 2004 (10% SUPERIOR) : 649,50

NÚMERO DE ALUMNO	NOMBRE DEL ALUMNO	PUNTAJE DE SELECCIÓN	BATERIA DE SELECCIÓN					
			PSU			Pruebas Optativas		
			L y C	Matem.	Prom.	H y CS.	Ciencias	
DESIERTO								

BECA : PROMEDIO PSU MAYOR O IGUAL A 800 PUNTOS
FACULTAD : EDUCACIÓN
CARRERA : EDUCACIÓN DE PÁRVULOS

NÚMERO DE ALUMNO	NOMBRE DEL ALUMNO	PUNTAJE DE SELECCIÓN	BATERIA DE SELECCIÓN					
			PSU			Pruebas Optativas		
			L y C	Matem.	Prom.	H y CS.	Ciencias	
DESIERTO								

BECA : PUNTAJE NACIONAL
FACULTAD : COMUNICACIONES
CARRERA : PERIODISMO Y DIRECCIÓN AUDIOVISUAL
PUNTAJE CORTE 2004 (10% SUPERIOR) : 726,30

NÚMERO DE ALUMNO	NOMBRE DEL ALUMNO	PUNTAJE DE SELECCIÓN	BATERIA DE SELECCIÓN					
			PSU			Pruebas Optativas		
			L y C	Matem.	Prom.	H y CS.	Ciencias	
DESIERTO								

BECA : PROMEDIO PSU MAYOR O IGUAL A 800 PUNTOS
FACULTAD : COMUNICACIONES
CARRERA : PERIODISMO Y DIRECCIÓN AUDIOVISUAL

NÚMERO DE ALUMNO	NOMBRE DEL ALUMNO	PUNTAJE DE SELECCIÓN	BATERIA DE SELECCIÓN					
			PSU			Pruebas Optativas		
			L y C	Matem.	Prom.	H y CS.	Ciencias	
DESIERTO								

BECA : PUNTAJE NACIONAL
FACULTAD : LETRAS
CARRERA : LIC. EN LETRAS M/LINGÜÍSTICA Y LITERATURA HISPANICA
PUNTAJE CORTE 2004 (10% SUPERIOR) : 699,20

NÚMERO DE ALUMNO	NOMBRE DEL ALUMNO	PUNTAJE DE SELECCIÓN	BATERIA DE SELECCIÓN					
			PSU			Pruebas Optativas		
			L y C	Matem.	Prom.	H y CS.	Ciencias	
DESIERTO								

**MATRÍCULA DE HONOR ALUMNOS NUEVOS.
PUNTAJE NACIONAL Y PROMEDIO PSU IGUAL O MAYOR A 800 PUNTOS. AÑO 2004.**

BECA : PROMEDIO PSU MAYOR O IGUAL A 800 PUNTOS
FACULTAD : LETRAS
CARRERA : LIC. EN LETRAS M/LINGÜÍSTICA Y LITERATURA HISPANICA

NÚMERO DE ALUMNO	NOMBRE DEL ALUMNO	PUNTAJE DE SELECCIÓN	BATERIA DE SELECCIÓN					
			PSU			Pruebas Optativas		
			L y C	Matem.	Prom.	H y CS.	Ciencias	
DESIERTO								

BECA : PUNTAJE NACIONAL
FACULTAD : LETRAS
CARRERA : LIC. EN LETRAS M/LINGÜÍSTICA Y LITERATURA INGLESA
PUNTAJE CORTE 2004 (10% SUPERIOR) :

693,10

NÚMERO DE ALUMNO	NOMBRE DEL ALUMNO	PUNTAJE DE SELECCIÓN	BATERIA DE SELECCIÓN					
			PSU			Pruebas Optativas		
			L y C	Matem.	Prom.	H y CS.	Ciencias	
DESIERTO								

BECA : PROMEDIO PSU MAYOR O IGUAL A 800 PUNTOS
FACULTAD : LETRAS
CARRERA : LIC. EN LETRAS M/LINGÜÍSTICA Y LITERATURA INGLESA

NÚMERO DE ALUMNO	NOMBRE DEL ALUMNO	PUNTAJE DE SELECCIÓN	BATERIA DE SELECCIÓN					
			PSU			Pruebas Optativas		
			L y C	Matem.	Prom.	H y CS.	Ciencias	
DESIERTO								

BECA : PUNTAJE NACIONAL
FACULTAD : CIENCIAS SOCIALES
CARRERA : PSICOLOGÍA
PUNTAJE CORTE 2004 (10% SUPERIOR) :

769,50

NÚMERO DE ALUMNO	NOMBRE DEL ALUMNO	PUNTAJE DE SELECCIÓN	BATERIA DE SELECCIÓN					
			PSU			Pruebas Optativas		
			L y C	Matem.	Prom.	H y CS.	Ciencias	
DESIERTO								

BECA : PROMEDIO PSU MAYOR O IGUAL A 800 PUNTOS
FACULTAD : CIENCIAS SOCIALES
CARRERA : PSICOLOGÍA

NÚMERO DE ALUMNO	NOMBRE DEL ALUMNO	PUNTAJE DE SELECCIÓN	BATERIA DE SELECCIÓN					
			PSU			Pruebas Optativas		
			L y C	Matem.	Prom.	H y CS.	Ciencias	
04614038	DOMINGUEZ OVALLE PASCUALA ANTONIA	770,75	770	840	805,0			
04613996	LARRAIN SALAS DANIELA PAZ	780,55	794	818	806,0			
0461397J	MARTINEZ MOSCOSO FRANCIA LORETO	789,90	817	818	817,5			

BECA : PUNTAJE NACIONAL
FACULTAD : CIENCIAS SOCIALES
CARRERA : TRABAJO SOCIAL
PUNTAJE CORTE 2004 (10% SUPERIOR) :

678,70

NÚMERO DE ALUMNO	NOMBRE DEL ALUMNO	PUNTAJE DE SELECCIÓN	BATERIA DE SELECCIÓN					
			PSU			Pruebas Optativas		
			L y C	Matem.	Prom.	H y CS.	Ciencias	
DESIERTO								

**MATRÍCULA DE HONOR ALUMNOS NUEVOS.
PUNTAJE NACIONAL Y PROMEDIO PSU IGUAL O MAYOR A 800 PUNTOS. AÑO 2004.**

BECA : PROMEDIO PSU MAYOR O IGUAL A 800 PUNTOS
FACULTAD : CIENCIAS SOCIALES
CARRERA : TRABAJO SOCIAL

NÚMERO DE ALUMNO	NOMBRE DEL ALUMNO	PUNTAJE DE SELECCIÓN	BATERIA DE SELECCIÓN					
			PSU			Pruebas Optativas		
			L y C	Matem.	Prom.	H y CS.	Ciencias	
DESIERTO								

BECA : PUNTAJE NACIONAL
FACULTAD : CIENCIAS SOCIALES
CARRERA : SOCIOLOGÍA
PUNTAJE CORTE 2004 (10% SUPERIOR) :

746,90

NÚMERO DE ALUMNO	NOMBRE DEL ALUMNO	PUNTAJE DE SELECCIÓN	BATERIA DE SELECCIÓN					
			PSU			Pruebas Optativas		
			L y C	Matem.	Prom.	H y CS.	Ciencias	
DESIERTO								

BECA : PROMEDIO PSU MAYOR O IGUAL A 800 PUNTOS
FACULTAD : CIENCIAS SOCIALES
CARRERA : SOCIOLOGÍA

NÚMERO DE ALUMNO	NOMBRE DEL ALUMNO	PUNTAJE DE SELECCIÓN	BATERIA DE SELECCIÓN					
			PSU			Pruebas Optativas		
			L y C	Matem.	Prom.	H y CS.	Ciencias	
DESIERTO								

BECA : PUNTAJE NACIONAL
FACULTAD : ARTES
CARRERA : LICENCIATURA EN ARTE
PUNTAJE CORTE 2004 (10% SUPERIOR) :

689,00

NÚMERO DE ALUMNO	NOMBRE DEL ALUMNO	PUNTAJE DE SELECCIÓN	BATERIA DE SELECCIÓN					
			PSU			Pruebas Optativas		
			L y C	Matem.	Prom.	H y CS.	Ciencias	
DESIERTO								

BECA : PROMEDIO PSU MAYOR O IGUAL A 800 PUNTOS
FACULTAD : ARTES
CARRERA : LICENCIATURA EN ARTE

NÚMERO DE ALUMNO	NOMBRE DEL ALUMNO	PUNTAJE DE SELECCIÓN	BATERIA DE SELECCIÓN					
			PSU			Pruebas Optativas		
			L y C	Matem.	Prom.	H y CS.	Ciencias	
DESIERTO								

BECA : PUNTAJE NACIONAL
FACULTAD : ARTES
CARRERA : ACTUACIÓN
PUNTAJE CORTE 2004 (10% SUPERIOR) :

729,28

NÚMERO DE ALUMNO	NOMBRE DEL ALUMNO	PUNTAJE DE SELECCIÓN	BATERIA DE SELECCIÓN					
			PSU			Pruebas Optativas		
			L y C	Matem.	Prom.	H y CS.	Ciencias	
DESIERTO								

**MATRÍCULA DE HONOR ALUMNOS NUEVOS.
PUNTAJE NACIONAL Y PROMEDIO PSU IGUAL O MAYOR A 800 PUNTOS. AÑO 2004.**

BECA : PROMEDIO PSU MAYOR O IGUAL A 800 PUNTOS
FACULTAD : ARTES
CARRERA : ACTUACIÓN

NÚMERO DE ALUMNO	NOMBRE DEL ALUMNO	PUNTAJE DE SELECCIÓN	BATERIA DE SELECCIÓN					
			PSU			Pruebas Optativas		
			L y C	Matem.	Prom.	H y CS.	Ciencias	
DESIERTO								

BECA : PUNTAJE NACIONAL
FACULTAD : ARTES
CARRERA : MÚSICA

PUNTAJE CORTE 2004 (10% SUPERIOR) :

749,80

NÚMERO DE ALUMNO	NOMBRE DEL ALUMNO	PUNTAJE DE SELECCIÓN	BATERIA DE SELECCIÓN					
			PSU			Pruebas Optativas		
			L y C	Matem.	Prom.	H y CS.	Ciencias	
DESIERTO								

BECA : PROMEDIO PSU MAYOR O IGUAL A 800 PUNTOS
FACULTAD : ARTES
CARRERA : MÚSICA

NÚMERO DE ALUMNO	NOMBRE DEL ALUMNO	PUNTAJE DE SELECCIÓN	BATERIA DE SELECCIÓN					
			PSU			Pruebas Optativas		
			L y C	Matem.	Prom.	H y CS.	Ciencias	
DESIERTO								

BECA : PUNTAJE NACIONAL
FACULTAD : HISTORIA, GEOGRAFÍA Y CIENCIA POLÍTICA
CARRERA : LICENCIATURA EN HISTORIA

PUNTAJE CORTE 2004 (10% SUPERIOR) :

753,10

NÚMERO DE ALUMNO	NOMBRE DEL ALUMNO	PUNTAJE DE SELECCIÓN	BATERIA DE SELECCIÓN					
			PSU			Pruebas Optativas		
			L y C	Matem.	Prom.	H y CS.	Ciencias	
DESIERTO								

BECA : PROMEDIO PSU MAYOR O IGUAL A 800 PUNTOS
FACULTAD : HISTORIA, GEOGRAFÍA Y CIENCIA POLÍTICA
CARRERA : LICENCIATURA EN HISTORIA

NÚMERO DE ALUMNO	NOMBRE DEL ALUMNO	PUNTAJE DE SELECCIÓN	BATERIA DE SELECCIÓN					
			PSU			Pruebas Optativas		
			L y C	Matem.	Prom.	H y CS.	Ciencias	
DESIERTO								

BECA : PUNTAJE NACIONAL
FACULTAD : HISTORIA, GEOGRAFÍA Y CIENCIA POLÍTICA
CARRERA : GEOGRAFÍA

PUNTAJE CORTE 2004 (10% SUPERIOR) :

677,80

NÚMERO DE ALUMNO	NOMBRE DEL ALUMNO	PUNTAJE DE SELECCIÓN	BATERIA DE SELECCIÓN					
			PSU			Pruebas Optativas		
			L y C	Matem.	Prom.	H y CS.	Ciencias	
DESIERTO								

BECA : PROMEDIO PSU MAYOR O IGUAL A 800 PUNTOS
FACULTAD : HISTORIA, GEOGRAFÍA Y CIENCIA POLÍTICA
CARRERA : GEOGRAFÍA

NÚMERO DE ALUMNO	NOMBRE DEL ALUMNO	PUNTAJE DE SELECCIÓN	BATERIA DE SELECCIÓN					
			PSU			Pruebas Optativas		
			L y C	Matem.	Prom.	H y CS.	Ciencias	
DESIERTO								

**MATRÍCULA DE HONOR ALUMNOS NUEVOS.
PUNTAJE NACIONAL Y PROMEDIO PSU IGUAL O MAYOR A 800 PUNTOS. AÑO 2004.**

BECA : PUNTAJE NACIONAL
FACULTAD : ARQUITECTURA, DISEÑO Y ESTUDIOS URBANOS
CARRERA : DISEÑO
PUNTAJE CORTE 2004 (10% SUPERIOR) :

751,35

NÚMERO DE ALUMNO	NOMBRE DEL ALUMNO	PUNTAJE DE SELECCIÓN	BATERIA DE SELECCIÓN				
			PSU			Pruebas Optativas	
DESIERTO			L y C	Matem.	Prom.	H y CS.	Ciencias

BECA : PROMEDIO PSU MAYOR O IGUAL A 800 PUNTOS
FACULTAD : ARQUITECTURA, DISEÑO Y ESTUDIOS URBANOS
CARRERA : DISEÑO

NÚMERO DE ALUMNO	NOMBRE DEL ALUMNO	PUNTAJE DE SELECCIÓN	BATERIA DE SELECCIÓN				
			PSU			Pruebas Optativas	
DESIERTO			L y C	Matem.	Prom.	H y CS.	Ciencias

BECA : PUNTAJE NACIONAL
FACULTAD : ARQUITECTURA DISEÑO Y ESTUDIOS URBANOS
CARRERA : ARQUITECTURA
PUNTAJE CORTE 2004 (10% SUPERIOR) :

757,72

NÚMERO DE ALUMNO	NOMBRE DEL ALUMNO	PUNTAJE DE SELECCIÓN	BATERIA DE SELECCIÓN				
			PSU			Pruebas Optativas	
DESIERTO			L y C	Matem.	Prom.	H y CS.	Ciencias

BECA : PROMEDIO PSU MAYOR O IGUAL A 800 PUNTOS
FACULTAD : ARQUITECTURA DISEÑO Y ESTUDIOS URBANOS
CARRERA : ARQUITECTURA

NÚMERO DE ALUMNO	NOMBRE DEL ALUMNO	PUNTAJE DE SELECCIÓN	BATERIA DE SELECCIÓN				
			PSU			Pruebas Optativas	
DESIERTO			L y C	Matem.	Prom.	H y CS.	Ciencias
04602889	AVILA UBILLA FELIPE DANIEL	753,99	778	827	802,5		

**MATRÍCULA DE HONOR ALUMNOS NUEVOS.
PUNTAJE NACIONAL Y PROMEDIO PSU IGUAL O MAYOR A 800 PUNTOS. AÑO 2004.**

BECA : PUNTAJE NACIONAL
SEDE : VILLARRICA
CARRERA : PEDAGOGÍA GENERAL BÁSICA
PUNTAJE CORTE 2004 (10% SUPERIOR) :

641,29

NÚMERO DE ALUMNO	NOMBRE DEL ALUMNO	PUNTAJE DE SELECCIÓN	BATERIA DE SELECCIÓN				
			PSU			Pruebas Optativas	
DESIERTO			L y C	Matem.	Prom.	H y CS.	Ciencias

BECA : PROMEDIO PSU MAYOR O IGUAL A 800 PUNTOS
SEDE : VILLARRICA
CARRERA : PEDAGOGÍA GENERAL BÁSICA

NÚMERO DE ALUMNO	NOMBRE DEL ALUMNO	PUNTAJE DE SELECCIÓN	BATERIA DE SELECCIÓN				
			PSU			Pruebas Optativas	
DESIERTO			L y C	Matem.	Prom.	H y CS.	Ciencias

**MATRÍCULA DE HONOR ALUMNOS NUEVOS.
PUNTAJE DE SELECCIÓN. AÑO 2004**

BECA : PUNTAJE DE SELECCIÓN
FACULTAD : INGENIERÍA
CARRERA : CONSTRUCCIÓN CIVIL
BECAS A ASIGNAR : 2

NÚMERO DE ALUMNO	NOMBRE DEL ALUMNO	AÑO DE EGRESO ENSEÑANZA MEDIA	PUNTAJE DE SELECCIÓN	PUESTO
04625218	TROUVE SILVA PHILIPPE OLIVIER	2003	729,80	5
04625250	LOBOS VILLALOBOS FABIAN ENRIQUE	2003	723,70	9

BECA : PUNTAJE DE SELECCIÓN
CARRERA : INGENIERÍA CIVIL
BECAS A ASIGNAR : 4

NÚMERO DE ALUMNO	NOMBRE DEL ALUMNO	AÑO DE EGRESO ENSEÑANZA MEDIA	PUNTAJE DE SELECCIÓN	PUESTO
04627377	VARGAS OLGUIN IGNACIO JAVIER	2003	821,60	1
04627385	STORAKER FERRER CHRISTOPHER HERNAN	2003	818,60	2
04627393	HARDING AFFELD CHRISTINE ANDREA	2003	815,70	3
04627407	LIRA EYZAGUIRRE RAIMUNDO	2003	811,20	4

BECA : PUNTAJE DE SELECCIÓN
FACULTAD : FÍSICA
CARRERA : LICENCIATURA EN FÍSICA
BECAS A ASIGNAR : 1

NÚMERO DE ALUMNO	NOMBRE DEL ALUMNO	AÑO DE EGRESO ENSEÑANZA MEDIA	PUNTAJE DE SELECCIÓN	PUESTO
04623355	VOGEL RUIZ GERMAN IGNACIO	2003	749,30	2

BECA : PUNTAJE DE SELECCIÓN
CARRERA : LICENCIATURA EN ASTRONOMÍA
BECAS A ASIGNAR : 1

NÚMERO DE ALUMNO	NOMBRE DEL ALUMNO	AÑO DE EGRESO ENSEÑANZA MEDIA	PUNTAJE DE SELECCIÓN	PUESTO
04623584	ARAYA QUEZADA IGNACIO JESUS	2003	796,30	1

**MATRÍCULA DE HONOR ALUMNOS NUEVOS.
PUNTAJE DE SELECCIÓN. AÑO 2004**

BECA : PUNTAJE DE SELECCIÓN
FACULTAD : CIENCIAS ECONÓMICAS Y ADMINISTRATIVAS
CARRERA : INGENIERÍA COMERCIAL
BECAS A ASIGNAR : 2

NÚMERO DE ALUMNO	NOMBRE DEL ALUMNO	AÑO DE EGRESO ENSEÑANZA MEDIA	PUNTAJE DE SELECCIÓN	PUESTO
04611535	CUESTA RODRIGUEZ JOSE IGNACIO	2003	807,80	1
04611543	FORERO MOLINA ANDRES EDUARDO	2003	804,40	2

BECA : PUNTAJE DE SELECCIÓN
FACULTAD : MATEMÁTICAS
CARRERA : LICENCIATURA EN MATEMÁTICAS
BECAS A ASIGNAR : 1

NÚMERO DE ALUMNO	NOMBRE DEL ALUMNO	AÑO DE EGRESO ENSEÑANZA MEDIA	PUNTAJE DE SELECCIÓN	PUESTO
04632613	BENGURIA DEPASSIER MARIA SOLEDAD	2003	800,15	1

BECA : PUNTAJE DE SELECCIÓN
PROGRAMA : BACHILLERATO
CARRERA : PROGRAMA BACHILLERATO EN CIENCIAS
BECAS A ASIGNAR : 2

NÚMERO DE ALUMNO	NOMBRE DEL ALUMNO	AÑO DE EGRESO ENSEÑANZA MEDIA	PUNTAJE DE SELECCIÓN	PUESTO
04600010	VAN WERSCH MONTERO MARIA SOLEDAD	2003	772,30	1
04600029	BALBONTIN TANHNUZ CARLA MARIA	2003	766,75	2

CARRERA : PROGRAMA BACHILLERATO CIENCIAS SOCIALES Y HUMANIDADES
BECAS A ASIGNAR : 2

NÚMERO DE ALUMNO	NOMBRE DEL ALUMNO	AÑO DE EGRESO ENSEÑANZA MEDIA	PUNTAJE DE SELECCIÓN	PUESTO
04616006	GARCIA-HUIDOBRO ILABACA PAULA	2003	777,05	1
04616014	CONCHA GONZALEZ ALVARO MANUEL	2003	769,70	2

**MATRÍCULA DE HONOR ALUMNOS NUEVOS.
PUNTAJE DE SELECCIÓN. AÑO 2004**

BECA : PUNTAJE DE SELECCION
FACULTAD : QUÍMICA
CARRERA : LICENCIATURA EN QUÍMICA
BECAS A ASIGNAR : 1

NÚMERO DE ALUMNO	NOMBRE DEL ALUMNO	AÑO DE EGRESO ENSEÑANZA MEDIA	PUNTAJE DE SELECCIÓN	PUESTO
04633326	DUARTE GONZALEZ FERNANDA JACQUELINE	2003	722,65	2

BECA : PUNTAJE DE SELECCIÓN
CARRERA : QUÍMICA Y FARMACIA
BECAS A ASIGNAR : 1

NÚMERO DE ALUMNO	NOMBRE DEL ALUMNO	AÑO DE EGRESO ENSEÑANZA MEDIA	PUNTAJE DE SELECCIÓN	PUESTO
04633776	MILLA RAMIREZ LUIS DOMINGO	2003	738,15	2

BECA : PUNTAJE DE SELECCIÓN
FACULTAD : AGRONOMÍA E INGENIERÍA FORESTAL
CARRERA : AGRONOMÍA E INGENIERÍA FORESTAL
BECAS A ASIGNAR : 3

NÚMERO DE ALUMNO	NOMBRE DEL ALUMNO	AÑO DE EGRESO ENSEÑANZA MEDIA	PUNTAJE DE SELECCIÓN	PUESTO
04608534	OPAZO SALAZAR DENISSE ANGELICA	2003	768,30	1
04608542	ARRIAZA MARAMBIO PAULINA FRANCISCA	2003	732,80	2
04608593	SONGER BETANCOURT ALFREDO MATIAS	2003	721,70	7

BECA : PUNTAJE DE SELECCIÓN
FACULTAD : CIENCIAS BIOLÓGICAS
CARRERA : LICENCIATURA EN CIENCIAS BIOLÓGICAS
BECAS A ASIGNAR : 1

NÚMERO DE ALUMNO	NOMBRE DEL ALUMNO	AÑO DE EGRESO ENSEÑANZA MEDIA	PUNTAJE DE SELECCIÓN	PUESTO
04607384	TAPIA SILVA CLAUDIA CAROLINA	2003	782,80	1

**MATRÍCULA DE HONOR ALUMNOS NUEVOS.
PUNTAJE DE SELECCIÓN. AÑO 2004**

BECA : PUNTAJE DE SELECCIÓN
FACULTAD : CIENCIAS BIOLÓGICAS
CARRERA : BIOQUÍMICA
BECAS A ASIGNAR : 1

NÚMERO DE ALUMNO	NOMBRE DEL ALUMNO	AÑO DE EGRESO ENSEÑANZA MEDIA	PUNTAJE DE SELECCIÓN	PUESTO
04607031	ESPEJO LEIVA JUAN PABLO	2003	780,95	1

BECA : PUNTAJE DE SELECCIÓN
FACULTAD : MEDICINA
CARRERA : ENFERMERÍA
BECAS A ASIGNAR : 1

NÚMERO DE ALUMNO	NOMBRE DEL ALUMNO	AÑO DE EGRESO ENSEÑANZA MEDIA	PUNTAJE DE SELECCIÓN	PUESTO
04634500	MORALES ROJAS CARLA PAOLA	2003	738,65	2

BECA : PUNTAJE DE SELECCIÓN
CARRERA : MEDICINA
BECAS A ASIGNAR : 1

NÚMERO DE ALUMNO	NOMBRE DEL ALUMNO	AÑO DE EGRESO ENSEÑANZA MEDIA	PUNTAJE DE SELECCIÓN	PUESTO
04635698	USLAR NAWRATH WILHELM FRIEDRICH	2003	820,75	1

BECA : PUNTAJE DE SELECCIÓN
FACULTAD : DERECHO
CARRERA : DERECHO
BECAS A ASIGNAR : 2

NÚMERO DE ALUMNO	NOMBRE DEL ALUMNO	AÑO DE EGRESO ENSEÑANZA MEDIA	PUNTAJE DE SELECCIÓN	PUESTO
04618556	VALENZUELA NIETO IGNACIO MARTIN	2003	796,25	1
04618564	REYES BARROS JOAQUIN ALONSO	2003	793,70	2

**MATRÍCULA DE HONOR ALUMNOS NUEVOS.
PUNTAJE DE SELECCIÓN. AÑO 2004**

BECA : PUNTAJE DE SELECCIÓN
FACULTAD : EDUCACIÓN
CARRERA : PEDAGOGÍA GENERAL BÁSICA
BECAS A ASIGNAR : 1

NÚMERO DE ALUMNO	NOMBRE DEL ALUMNO	AÑO DE EGRESO ENSEÑANZA MEDIA	PUNTAJE DE SELECCIÓN	PUESTO
04620941	ASTABURUAGA ESPINOZA MARGARITA ALEJANDR	2003	714,60	2

BECA : PUNTAJE DE SELECCIÓN
CARRERA : EDUCACIÓN DE PÁRVULOS
BECAS A ASIGNAR : 1

NÚMERO DE ALUMNO	NOMBRE DEL ALUMNO	AÑO DE EGRESO ENSEÑANZA MEDIA	PUNTAJE DE SELECCIÓN	PUESTO
DESIERTO				

BECA : PUNTAJE DE SELECCIÓN
FACULTAD : COMUNICACIONES
CARRERA : PERIODISMO Y DIRECCIÓN AUDIOVISUAL
BECAS A ASIGNAR : 1

NÚMERO DE ALUMNO	NOMBRE DEL ALUMNO	AÑO DE EGRESO ENSEÑANZA MEDIA	PUNTAJE DE SELECCIÓN	PUESTO
04631412	MARCHANT CARIZ VERONICA JESUS	2003	782,80	1

BECA : PUNTAJE DE SELECCIÓN
FACULTAD : LETRAS
CARRERA : LIC. EN LETRAS M/LINGÜÍSTICA Y LITERATURA HISPÁNICA
BECAS A ASIGNAR : 1

NÚMERO DE ALUMNO	NOMBRE DEL ALUMNO	AÑO DE EGRESO ENSEÑANZA MEDIA	PUNTAJE DE SELECCIÓN	PUESTO
04605888	STAIG LIMIDORO JAMES CHRISTIAN	2003	752,50	1

**MATRÍCULA DE HONOR ALUMNOS NUEVOS.
PUNTAJE DE SELECCIÓN. AÑO 2004**

BECA : PUNTAJE DE SELECCIÓN
FACULTAD : LETRAS
CARRERA : LIC. EN LETRAS M/LINGÜÍSTICA Y LITERATURA INGLESA
BECAS A ASIGNAR : 1

NÚMERO DE ALUMNO	NOMBRE DEL ALUMNO	AÑO DE EGRESO ENSEÑANZA MEDIA	PUNTAJE DE SELECCIÓN	PUESTO
04606647	MORALES RUIZ-TAGLE BERNARDITA DE LOURDES	2003	712,60	2

BECA : PUNTAJE DE SELECCIÓN
FACULTAD : CIENCIAS SOCIALES
CARRERA : PSICOLOGÍA
BECAS A ASIGNAR : 1

NÚMERO DE ALUMNO	NOMBRE DEL ALUMNO	AÑO DE EGRESO ENSEÑANZA MEDIA	PUNTAJE DE SELECCIÓN	PUESTO
04613953	MUSA GIULIANO ROBERTO FABRIZIO	2003	806,95	1

BECA : PUNTAJE DE SELECCIÓN
CARRERA : TRABAJO SOCIAL
BECAS A ASIGNAR : 1

NÚMERO DE ALUMNO	NOMBRE DEL ALUMNO	AÑO DE EGRESO ENSEÑANZA MEDIA	PUNTAJE DE SELECCIÓN	PUESTO
04614968	PEREZ-COTAPOS VALENZUELA MARIA ASUNCION	2003	717,35	2

BECA : PUNTAJE DE SELECCIÓN
CARRERA : SOCIOLOGÍA
BECAS A ASIGNAR : 1

NÚMERO DE ALUMNO	NOMBRE DEL ALUMNO	AÑO DE EGRESO ENSEÑANZA MEDIA	PUNTAJE DE SELECCIÓN	PUESTO
04615468	VALENZUELA PEREZ LEONARDO FABIAN	2003	783,20	1

**MATRÍCULA DE HONOR ALUMNOS NUEVOS.
PUNTAJE DE SELECCIÓN. AÑO 2004**

BECA : PUNTAJE DE SELECCIÓN
FACULTAD : ARTES
CARRERA : LICENCIATURA EN ARTE
BECAS A ASIGNAR : 1

NÚMERO DE ALUMNO	NOMBRE DEL ALUMNO	AÑO DE EGRESO ENSEÑANZA MEDIA	PUNTAJE DE SELECCIÓN	PUESTO
04603788	BASTIAS GRUNWALD IGNACIA	2003	762,45	1

BECA : PUNTAJE DE SELECCIÓN
CARRERA : ACTUACIÓN
BECAS A ASIGNAR : 1

NÚMERO DE ALUMNO	NOMBRE DEL ALUMNO	AÑO DE EGRESO ENSEÑANZA MEDIA	PUNTAJE DE SELECCIÓN	PUESTO
04605500	PRIETO RUDOLPHY MARCELA	2003	754,10	2

BECA : PUNTAJE DE SELECCIÓN
CARRERA : MÚSICA
BECAS A ASIGNAR : 1

NÚMERO DE ALUMNO	NOMBRE DEL ALUMNO	AÑO DE EGRESO ENSEÑANZA MEDIA	PUNTAJE DE SELECCIÓN	PUESTO
04636619	SANCHEZ FLORES MAURICIO ANDRES	2003	728,70	3

BECA : PUNTAJE DE SELECCIÓN
FACULTAD : HISTORIA, GEOGRAFÍA Y CIENCIA POLÍTICA
CARRERA : LICENCIATURA EN HISTORIA
BECAS A ASIGNAR : 1

NÚMERO DE ALUMNO	NOMBRE DEL ALUMNO	AÑO DE EGRESO ENSEÑANZA MEDIA	PUNTAJE DE SELECCIÓN	PUESTO
04624513	MAYORGA CAMUS LUIS RODRIGO	2003	792,20	1

**MATRÍCULA DE HONOR ALUMNOS NUEVOS.
PUNTAJE DE SELECCIÓN. AÑO 2004**

BECA : PUNTAJE DE SELECCIÓN
FACULTAD : HISTORIA, GEOGRAFÍA Y CIENCIA POLÍTICA
CARRERA : GEOGRAFÍA
BECAS A ASIGNAR : 1

NÚMERO DE ALUMNO	NOMBRE DEL ALUMNO	AÑO DE EGRESO ENSEÑANZA MEDIA	PUNTAJE DE SELECCIÓN	PUESTO
DESIERTO				

BECA : PUNTAJE DE SELECCIÓN
FACULTAD : ARQUITECTURA, DISEÑO Y ESTUDIOS URBANOS
CARRERA : DISEÑO
BECAS A ASIGNAR : 1

NÚMERO DE ALUMNO	NOMBRE DEL ALUMNO	AÑO DE EGRESO ENSEÑANZA MEDIA	PUNTAJE DE SELECCIÓN	PUESTO
04604717	FIGUEROA CALMELS MARIA BERNARDITA	2003	801,65	1

CARRERA : ARQUITECTURA
BECAS A ASIGNAR : 1

NÚMERO DE ALUMNO	NOMBRE DEL ALUMNO	AÑO DE EGRESO ENSEÑANZA MEDIA	PUNTAJE DE SELECCIÓN	PUESTO
04602765	VALENZUELA LEVI NICOLAS DARIO	2003	788,87	1

**MATRÍCULA DE HONOR ALUMNOS NUEVOS.
PUNTAJE DE SELECCIÓN. AÑO 2004**

BECA : PUNTAJE DE SELECCIÓN
SEDE : VILLARRICA
CARRERA : PEDAGOGÍA GENERAL BÁSICA
BECAS A ASIGNAR : 1

NÚMERO DE ALUMNO	NOMBRE DEL ALUMNO	AÑO DE EGRESO ENSEÑANZA MEDIA	PUNTAJE DE SELECCIÓN	PUESTO
04636805	ALBORNOZ ABURTO CARMEN VERONICA	2003	641,29	2

MATRÍCULA DE HONOR POR PROMOCIÓN. AÑO 2004

FACULTAD : INGENIERÍA
CARRERA : CONSTRUCCIÓN CIVIL
DURACIÓN : 10 SEMESTRES

PROMOCIONES A ASIGNAR : 4

PROMOCIÓN		NÚMERO DE ALUMNO	NOMBRE DEL ALUMNO	CURR.	CRÉDITOS ACUMULADOS			CRÉDITOS AÑO 2003			P.P.A. 2003	PRIORIDAD MATRÍCULA DE HONOR	SITUACIÓN ACADÉMICA ASIGNACIÓN	
					Aprobados	Conval.	Totales	Inscritos	Aprobados	Notas Incompletas				
SEGUNDO AÑO (70 a 120 Créd. Acum.)	(*)	1	03625974	SALINAS BUSTAMANTE CRISTIAN EDUARDO	10002	100	0	100	100	100	0	5,86	5,860	Regular
TERCER AÑO (121 a 220 Créd. Acum.)	(*)	1	02625377	ACEVEDO CALLEALTA DORIS FABIOLA	10002	196	0	196	100	100	0	5,75	5,750	Regular
CUARTO AÑO (221 a 320 Créd. Acum.)	(*)	1	01622102	ARAYA LETELIER GERARDO ANDRES	10002	298	0	298	96	96	0	6,51	6,422	Regular
QUINTO AÑO (321 a 420 Créd. Acum.)	(*)	1	00622397	FRUGONE RAU GIANFRANCO	10002	389	0	389	114	114	0	5,58	5,827	Regular

CARRERA : INGENIERÍA CIVIL
DURACIÓN : 12 SEMESTRES
PROMOCIONES A ASIGNAR : 5

PROMOCIÓN		NÚMERO DE ALUMNO	NOMBRE DEL ALUMNO	CURR.	CRÉDITOS ACUMULADOS			CRÉDITOS AÑO 2003			P.P.A. 2003	PRIORIDAD MATRÍCULA DE HONOR	SITUACIÓN ACADÉMICA ASIGNACIÓN	
					Aprobados	Conval.	Totales	Inscritos	Aprobados	Notas Incompletas				
SEGUNDO AÑO (70 a 120 Créd. Acum.)	(*)	1	03627810	FINDEL DAVILA GERT ERWIN	40002	95	0	95	95	95	0	5,93	5,831	Regular
SEGUNDO AÑO (70 a 120 Créd. Acum.)	(*)	1	03627454	BIRKE ASPILLAGA RICARDO ANDRES	40002	95	0	95	95	95	0	5,93	5,831	Regular
TERCER AÑO (121 a 220 Créd. Acum.)	(*)	1	0262575J	RIVEROS JAEGER CRISTIAN	40002	185	0	185	100	100	0	6,45	6,450	Regular
CUARTO AÑO (221 a 320 Créd. Acum.)	(*)	1	02625768	REYES TORRES TOMAS HERNAN	40002	235	0	235	135	135	0	6,36	7,032	Regular
QUINTO AÑO (321 a 420 Créd. Acum.)	(*)	1	0162587J	CASTILLO GARATE VICTOR ANTONIO	40002	330	0	330	130	130	0	5,95	6,494	Regular
SEXTO AÑO (421 a 520 Créd. Acum.)	(*)	1	00623849	URETA ROJAS JOSE MANUEL	40002	425	0	425	110	110	0	6,34	6,546	Regular
SEXTO AÑO (421 a 520 Créd. Acum.)	(*)	1	99623455	JOTTAR AWAD JUAN IGNACIO	40002	485	0	485	108	108	0	6,37	6,534	Regular

(*) Alumno designado por la Vicerrectoría Académica para hacerse acreedor de la Matrícula de Honor.

MATRÍCULA DE HONOR POR PROMOCIÓN. AÑO 2004

FACULTAD : FÍSICA
CARRERA : LICENCIATURA EN FÍSICA
DURACIÓN : 9 SEMESTRES
PROMOCIONES A ASIGNAR : 3

PROMOCIÓN		NÚMERO DE ALUMNO	NOMBRE DEL ALUMNO	CURR.	CRÉDITOS ACUMULADOS			CRÉDITOS AÑO 2003			P.P.A. 2003	PRIORIDAD MATRÍCULA DE HONOR	SITUACIÓN ACADÉMICA ASIGNACIÓN
					Aprobados	Conval.	Totales	Inscritos	Aprobados	Notas Incompletas			
SEGUNDO AÑO (70 a 120 Créd. Acum.)	(*)	1 03623629	MIRANDA HOLLEY GABRIELA	30001	85	0	85	85	85	0	5,51	5,216	Regular
TERCER AÑO (121 a 220 Créd. Acum.)	(*)	1 02622041	LETELIER VILLALON JUVENAL ANTONIO	30001	173	0	173	96	96	0	5,59	5,517	Regular
CUARTO AÑO (221 a 320 Créd. Acum.)	(*)	1 01620363	ECHEVERRIA RIESCO IGNACIA	30001	289	0	289	106	106	0	5,93	6,045	Regular

CARRERA : LICENCIATURA EN ASTRONOMÍA
DURACIÓN : 9 SEMESTRES
PROMOCIONES A ASIGNAR : 3

PROMOCIÓN		NÚMERO DE ALUMNO	NOMBRE DEL ALUMNO	CURR.	CRÉDITOS ACUMULADOS			CRÉDITOS AÑO 2003			P.P.A. 2003	PRIORIDAD MATRÍCULA DE HONOR	SITUACIÓN ACADÉMICA ASIGNACIÓN
					Aprobados	Conval.	Totales	Inscritos	Aprobados	Notas Incompletas			
SEGUNDO AÑO (70 a 120 Créd. Acum.)	(*)	1 03623882	FERNANDEZ TAPIA JOAQUIN ERNESTO	30101	80	0	80	80	80	0	6,15	5,709	Regular
TERCER AÑO (121 a 220 Créd. Acum.)	(*)	1 02622327	SANTOS SANHUEZA RAUL ANTONIO	30101	199	0	199	108	108	0	5,38	5,522	Regular
CUARTO AÑO (221 a 320 Créd. Acum.)	(*)	1 02622289	MORENO FLORES GREGORIO ROLANDO	30101	222	0	222	119	119	0	6,14	6,510	Regular

(*) Alumno designado por la Vicerrectoría Académica para hacerse acreedor de la Matrícula de Honor.

MATRÍCULA DE HONOR POR PROMOCIÓN. AÑO 2004

FACULTAD : CIENCIAS ECONÓMICAS Y ADMINISTRATIVAS
CARRERA : INGENIERÍA COMERCIAL
DURACIÓN : 10 SEMESTRES
PROMOCIONES A ASIGNAR : 4

PROMOCIÓN		NÚMERO DE ALUMNO	NOMBRE DEL ALUMNO	CURR.	CRÉDITOS ACUMULADOS			CRÉDITOS AÑO 2003			P.P.A. 2003	PRIORIDAD MATRÍCULA DE HONOR	SITUACIÓN ACADÉMICA ACTUAL
					Aprobados	Conval.	Totales	Inscritos	Aprobados	Notas Incompletas			
SEGUNDO AÑO (70 a 120 Créd. Acum.)	(*)	1 03611191	OSSA MARQUEZ ANA MARIA	50004	80	0	80	80	80	0	6,10	5,663	Regular
TERCER AÑO (121 a 220 Créd. Acum.)	(*)	1 02609983	GARCIA SCHMIDT MARIANA CECILIA	50004	190	0	190	110	110	0	6,25	6,456	Regular
CUARTO AÑO (221 a 320 Créd. Acum.)	(*)	1 01608924	ALCALDE EYHERAMENDY MARIA DEL PILAR	50004	312	0	312	112	112	0	6,34	6,581	Regular
QUINTO AÑO (321 a 420 Créd. Acum.)	(*)	1 01121294	WEBER ALVAREZ MABEL ANDREA	50004	336	55	391	126	126	0	5,96	6,436	Regular

(*) Alumno designado por la Vicerrectoría Académica para hacerse acreedor de la Matrícula de Honor.

MATRÍCULA DE HONOR POR PROMOCIÓN. AÑO 2004

FACULTAD : MATEMÁTICAS
CARRERA : LICENCIATURA EN MATEMÁTICAS
DURACIÓN : 10 SEMESTRES
PROMOCIONES A ASIGNAR : 4

PROMOCIÓN		NÚMERO DE ALUMNO	NOMBRE DEL ALUMNO	CURR.	CRÉDITOS ACUMULADOS			CRÉDITOS AÑO 2003			P.P.A. 2003	PRIORIDAD MATRÍCULA DE HONOR	SITUACIÓN ACADÉMICA ASIGNACIÓN	
					Aprobados	Conval.	Totales	Inscritos	Aprobados	Notas Incompletas				
SEGUNDO AÑO (70 a 120 Créd. Acum.)	(*)	1	03632407	JIMENEZ ROBLEDO MARIA JOSE	60001	101	0	101	101	101	0	5,42	5,440	Regular
TERCER AÑO (121 a 220 Créd. Acum.)	(*)	1	03632385	SANTA MARIA HIGHET TRINIDAD	60001	96	35	131	96	96	0	6,02	5,935	Regular
CUARTO AÑO (221 a 320 Créd. Acum.)	(*)	1	0163092J	ESTAY SOTO JUAN ANDRES	60001	295	0	295	112	112	0	5,51	5,721	Regular
QUINTO AÑO (321 a 420 Créd. Acum.)	(*)	1	01121308	HENAO MANRIQUE DUVAN ALBERTO	60001	327	30	357	93	93	0	6,84	6,673	Regular

(*) Alumno designado por la Vicerrectoría Académica para hacerse acreedor de la Matrícula de Honor.

MATRÍCULA DE HONOR POR PROMOCIÓN. AÑO 2004

PROGRAMA : BACHILLERATO
CARRERA : BACHILLERATO EN CIENCIAS
DURACIÓN : 4 SEMESTRES
PROMOCIONES A ASIGNAR : 2

PROMOCIÓN		NÚMERO DE ALUMNO	NOMBRE DEL ALUMNO	CURR.	CRÉDITOS ACUMULADOS			CRÉDITOS AÑO 2003			P.P.A. 2003	PRIORIDAD MATRÍCULA DE HONOR	SITUACIÓN ACADÉMICA ASIGNACIÓN
					Aprobados	Conval.	Totales	Inscritos	Aprobados	Notas Incompletas			
SEGUNDO AÑO (70 a 120 Créd. Acum.)	(*) 1	03603091	ROJAS VILLA VICTOR HUGO	70001	109	0	109	109	109	0	6,46	6,645	Regular
TERCER AÑO (121 a 220 Créd. Acum.)	(*) 1	02603039	LARACH LEON NICOLAS EDUARDO	70001	202	0	202	95	95	0	5,96	5,857	Regular

CARRERA : BACHILLERATO EN CIENCIAS SOCIALES Y HUMANIDADES
DURACIÓN : 4 SEMESTRES
PROMOCIONES A ASIGNAR : 2

PROMOCIÓN		NÚMERO DE ALUMNO	NOMBRE DEL ALUMNO	CURR.	CRÉDITOS ACUMULADOS			CRÉDITOS AÑO 2003			P.P.A. 2003	PRIORIDAD MATRÍCULA DE HONOR	SITUACIÓN ACADÉMICA ASIGNACIÓN
					Aprobados	Conval.	Totales	Inscritos	Aprobados	Notas Incompletas			
SEGUNDO AÑO (70 a 120 Créd. Acum.)	(*) 1	0361560J	FUENZALIDA NUÑEZ CRISTIAN SERGIO	70101	120	0	120	120	120	0	6,79	7,219	Regular
TERCER AÑO (121 a 220 Créd. Acum.)	(*) 1	03615596	MUÑOZ FLANDEZ CRISTIAN ALEXIS	70101	123	0	123	123	123	0	6,36	6,812	Regular

(*) Alumno designado por la Vicerrectoría Académica para hacerse acreedor de la Matrícula de Honor.

MATRÍCULA DE HONOR POR PROMOCIÓN. AÑO 2004

FACULTAD : QUÍMICA
CARRERA : LICENCIATURA EN QUÍMICA
DURACIÓN : 10 SEMESTRES
PROMOCIONES A ASIGNAR : 4

PROMOCIÓN	NÚMERO DE ALUMNO	NOMBRE DEL ALUMNO	CURR.	CRÉDITOS ACUMULADOS			CRÉDITOS AÑO 2003			P.P.A. 2003	PRIORIDAD MATRÍCULA DE HONOR	SITUACIÓN ACADÉMICA ASIGNACIÓN	
				Aprobados	Conval.	Totales	Inscritos	Aprobados	Notas Incompletas				
SEGUNDO AÑO (70 a 120 Créd. Acum.)	(*) 1	03633152	GACITUA SANTALICES MANUEL ALEJANDRO	100001	90	0	90	90	90	0	6,15	5,938	Regular
TERCER AÑO (121 a 220 Créd. Acum.)		DESIERTO (POR NO CUMPLIMIENTO DE REQUISITOS)											
CUARTO AÑO (221 a 320 Créd. Acum.)		DESIERTO (POR NO CUMPLIMIENTO DE REQUISITOS)											
QUINTO AÑO (321 a 420 Créd. Acum.)		DESIERTO (POR NO CUMPLIMIENTO DE REQUISITOS)											

CARRERA : QUÍMICA Y FARMACIA
DURACIÓN : 10 SEMESTRES
PROMOCIONES A ASIGNAR : 4

PROMOCIÓN	NÚMERO DE ALUMNO	NOMBRE DEL ALUMNO	CURR.	CRÉDITOS ACUMULADOS			CRÉDITOS AÑO 2003			P.P.A. 2003	PRIORIDAD MATRÍCULA DE HONOR	SITUACIÓN ACADÉMICA ASIGNACIÓN	
				Aprobados	Conval.	Totales	Inscritos	Aprobados	Notas Incompletas				
SEGUNDO AÑO (70 a 120 Créd. Acum.)	(*) 1	03633616	PEÑAILILLO ACEVEDO ALEJANDRO IGNACI	100102	85	0	85	85	85	0	5,54	5,249	Regular
TERCER AÑO (121 a 220 Créd. Acum.)	(*) 1	0263290J	GONZALEZ ZUÑIGA MARCELO ANDRES	100102	186	0	186	94	94	0	6,24	6,115	Regular
CUARTO AÑO (221 a 320 Créd. Acum.)	(*) 1	01631497	ARAYA PAREJA JOCELYN MACARENA	100102	285	0	285	104	104	0	5,70	5,778	Regular
QUINTO AÑO (321 a 420 Créd. Acum.)	(*) 1	02121905	LEON PEREZ CRISTIAN LUIS	100102	147	258	405	92	92	0	5,20	5,062	No Inscrito

(*) Alumno designado por la Vicerrectoría Académica para hacerse acreedor de la Matrícula de Honor.

MATRÍCULA DE HONOR POR PROMOCIÓN. AÑO 2004

FACULTAD : AGRONOMÍA E INGENIERÍA FORESTAL
CARRERA : AGRONOMÍA
DURACIÓN : 10 SEMESTRES
PROMOCIONES A ASIGNAR : 4

PROMOCIÓN		NÚMERO DE ALUMNO	NOMBRE DEL ALUMNO	CURR.	CRÉDITOS ACUMULADOS			CRÉDITOS AÑO 2003			P.P.A. 2003	PRIORIDAD MATRÍCULA DE HONOR	SITUACIÓN ACADÉMICA ASIGNACIÓN	
					Aprobados	Conval.	Totales	Inscritos	Aprobados	Notas Incompletas				
SEGUNDO AÑO (70 a 120 Créd. Acum.)	(*)	1	03600106	LEYTON MALLEA FABIAN ALEJANDRO	110002	85	0	85	85	85	0	5,91	5,600	Regular
TERCER AÑO (121 a 220 Créd. Acum.)	(*)	1	0212436J	BLOEM MEINARD JAN	110002	204	0	204	104	104	0	6,29	6,374	Regular
CUARTO AÑO (221 a 320 Créd. Acum.)	(*)	1	01600036	HEPP CASTILLO JOSEFINA	110002	314	0	314	109	109	0	5,99	6,169	Regular
QUINTO AÑO (321 a 420 Créd. Acum.)	(*)	1	00600083	GREENE LAMOND MARIA MAGDALENA	110002	413	0	413	120	114	6	5,93	6,195	Regular

CARRERA : INGENIERÍA FORESTAL
DURACIÓN : 10 SEMESTRES
PROMOCIONES A ASIGNAR : 4

PROMOCIÓN		NÚMERO DE ALUMNO	NOMBRE DEL ALUMNO	CURR.	CRÉDITOS ACUMULADOS			CRÉDITOS AÑO 2003			P.P.A. 2003	PRIORIDAD MATRÍCULA DE HONOR	SITUACIÓN ACADÉMICA ASIGNACIÓN	
					Aprobados	Conval.	Totales	Inscritos	Aprobados	Notas Incompletas				
SEGUNDO AÑO (70 a 120 Créd. Acum.)	(*)	1	03602400	SILVA RIVAS CESAR ANTONIO	111001	95	0	95	95	95	0	5,47	5,381	Regular
TERCER AÑO (121 a 220 Créd. Acum.)	(*)	1	02602814	BAMBACH ORTIZ NICOLAS EDUARDO	111001	212	0	212	110	110	0	5,54	5,723	Regular
CUARTO AÑO (221 a 320 Créd. Acum.)	(*)	1	01602233	HERRERA RAMIREZ PAOLA ANDREA	111001	262	0	262	99	99	0	5,15	5,134	Regular
QUINTO AÑO (321 a 420 Créd. Acum.)	(*)	1	00601705	ALIAGA ROVIRA ALVARO FRANCISCO	111001	404	0	404	95	95	0	5,74	5,641	Regular

(*) Alumno designado por la Vicerrectoría Académica para hacerse acreedor de la Matrícula de Honor.

MATRÍCULA DE HONOR POR PROMOCIÓN. AÑO 2004

FACULTAD : CIENCIAS BIOLÓGICAS
CARRERA : LICENCIATURA EN CIENCIAS BIOLÓGICAS
DURACIÓN : 10 SEMESTRES
PROMOCIONES A ASIGNAR : 4

PROMOCIÓN		NÚMERO DE ALUMNO	NOMBRE DEL ALUMNO	CURR.	CRÉDITOS ACUMULADOS			CRÉDITOS AÑO 2003			P.P.A. 2003	PRIORIDAD MATRÍCULA DE HONOR	SITUACIÓN ACADÉMICA ASIGNACIÓN
					Aprobados	Conval.	Totales	Inscritos	Aprobados	Notas Incompletas			
SEGUNDO AÑO (70 a 120 Créd. Acum.)	(*)	1 03610357	VALDES PUGA MANUEL	120103	95	0	95	95	95	0	5,17	5,081	Regular
TERCER AÑO (121 a 220 Créd. Acum.)	(*)	1 02609223	ORBENES GONZALEZ CLAUDIO PATRICIO	120103	199	0	199	104	104	0	6,27	6,348	Regular
CUARTO AÑO (221 a 320 Créd. Acum.)	(*)	1 01607928	GAZITUA ZAVALA MARIA CONSUELO	120103	305	0	305	101	101	0	5,69	5,708	Regular
QUINTO AÑO (321 a 420 Créd. Acum.)	(*)	1 01608045	MARTINIC RISTORI MARA PAZ	120103	260	73	333	105	105	0	5,74	5,837	Regular

CARRERA : BIOQUÍMICA
DURACIÓN : 10 SEMESTRES
PROMOCIONES A ASIGNAR : 4

PROMOCIÓN		NÚMERO DE ALUMNO	NOMBRE DEL ALUMNO	CURR.	CRÉDITOS ACUMULADOS			CRÉDITOS AÑO 2003			P.P.A. 2003	PRIORIDAD MATRÍCULA DE HONOR	SITUACIÓN ACADÉMICA ASIGNACIÓN
					Aprobados	Conval.	Totales	Inscritos	Aprobados	Notas Incompletas			
SEGUNDO AÑO (70 a 120 Créd. Acum.)	(*)	1 03609790	MUNITA ROBERT ROBERTO ANDRES	120302	95	0	95	95	95	0	6,03	5,924	Regular
TERCER AÑO (121 a 220 Créd. Acum.)	(*)	1 02608405	CONTRERAS SEPULVEDA ESTEBAN GONZALO	120302	206	0	206	103	103	0	6,36	6,426	Regular
CUARTO AÑO (221 a 320 Créd. Acum.)	(*)	1 01607847	ORELLANA ACUNA MARCELO ANDRES	120302	310	0	310	104	104	0	5,66	5,730	Regular
QUINTO AÑO (321 a 420 Créd. Acum.)	(*)	1 00607479	FLORES ACEITUNO FELIPE EDUARDO	120302	402	0	402	93	93	0	6,52	6,366	Regular

(*) Alumno designado por la Vicerrectoría Académica para hacerse acreedor de la Matrícula de Honor.

MATRÍCULA DE HONOR POR PROMOCIÓN. AÑO 2004

FACULTAD : **MEDICINA**
CARRERA : **ENFERMERÍA**
DURACIÓN : **10 SEMESTRES**
PROMOCIONES A ASIGNAR : **4**

PROMOCIÓN		NÚMERO DE ALUMNO	NOMBRE DEL ALUMNO	CURR.	CRÉDITOS ACUMULADOS			CRÉDITOS AÑO 2003			P.P.A. 2003	PRIORIDAD MATRÍCULA DE HONOR	SITUACIÓN ACADÉMICA ASIGNACIÓN
					Aprobados	Conval.	Totales	Inscritos	Aprobados	Notas Incompletas			
SEGUNDO AÑO (70 a 120 Créd. Acum.)	(*)	1 03634612	ALBORNOZ MUÑOZ CLAUDIA ANGELICA	130003	115	0	115	115	115	0	6,16	6,455	Regular
TERCER AÑO (121 a 220 Créd. Acum.)	(*)	1 02633892	SEPULVEDA LEAL CLAUDIA ANDREA	130003	206	0	206	109	109	0	6,11	6,291	Regular
CUARTO AÑO (221 a 320 Créd. Acum.)	(*)	1 0163271J	GUERRA FERRADA CAROLINA CRISTINA	130002	307	0	307	101	101	0	6,14	6,165	Regular
QUINTO AÑO (321 a 420 Créd. Acum.)	(*)	1 00632422	ALIAGA BARROS VIVIANA PAZ	130002	419	0	419	112	112	0	6,29	6,530	Regular

CARRERA : **MEDICINA**
DURACIÓN : **14 SEMESTRES**
PROMOCIONES A ASIGNAR : **6**

PROMOCIÓN		NÚMERO DE ALUMNO	NOMBRE DEL ALUMNO	CURR.	CRÉDITOS ACUMULADOS			CRÉDITOS AÑO 2003			P.P.A. 2003	PRIORIDAD MATRÍCULA DE HONOR	SITUACIÓN ACADÉMICA ASIGNACIÓN
					Aprobados	Conval.	Totales	Inscritos	Aprobados	Notas Incompletas			
SEGUNDO AÑO (70 a 120 Créd. Acum.)	(*)	1 03635449	VIDAL ALBERDI HUGO ARTURO JAIM	140001	101	0	101	101	101	0	6,44	6,464	Regular
TERCER AÑO (121 a 220 Créd. Acum.)	(*)	1 02634643	CABEZON ALVARADO RODRIGO ANTONIO	140001	206	0	206	103	103	0	6,63	6,695	Regular
CUARTO AÑO (221 a 320 Créd. Acum.)	(*)	1 01633872	OPORTO CAROCA JORGE ANDRES	140001	306	0	306	107	107	0	6,43	6,581	Regular
QUINTO AÑO (321 a 420 Créd. Acum.)	(*)	1 00632805	BERLIN ROSENBLUT ALEJANDRO MIGUEL	140001	404	0	404	106	106	0	6,54	6,668	No Inscrito
SEXTO AÑO (421 a 520 Créd. Acum.)	(*)	1 99631873	CONTRERAS SEPULVEDA ALVARO JAVIER	140001	512	0	512	115	115	0	6,54	6,848	Regular
SEPTIMO AÑO (521 a más Créd. Acum.)	(*)	1 98629077	ZACHARIAS SANTAMARIA SERGIO JAVIER	140001	630	19	649	128	120	8	6,80	7,226	No Inscrito

(*) Alumno designado por la Vicerrectoría Académica para hacerse acreedor de la Matrícula de Honor.

MATRÍCULA DE HONOR POR PROMOCIÓN. AÑO 2004

FACULTAD : DERECHO
CARRERA : DERECHO
DURACIÓN : 10 SEMESTRES
PROMOCIONES A ASIGNAR : 4

PROMOCIÓN		NÚMERO DE ALUMNO	NOMBRE DEL ALUMNO	CURR.	CRÉDITOS ACUMULADOS			CRÉDITOS AÑO 2003			P.P.A. 2003	PRIORIDAD MATRÍCULA DE HONOR	SITUACIÓN ACADÉMICA ASIGNACIÓN	
					Aprobados	Conval.	Totales	Inscritos	Aprobados	Notas Incompletas				
SEGUNDO AÑO (70 a 120 Créd. Acum.)	(*)	1	0361896J	SILVA COX SERGIO JOSE	170003	100	0	100	100	100	0	6,50	6,500	Regular
TERCER AÑO (121 a 220 Créd. Acum.)	(*)	1	02616548	AHUMADA CASTILLO MABEL FERNANDA	170003	182	0	182	90	90	0	6,69	6,458	Regular
CUARTO AÑO (221 a 320 Créd. Acum.)	(*)	1	01615564	SCHLACK MUÑOZ ANDRES EDUARDO	170003	344	0	344	128	128	0	6,70	7,271	Regular
QUINTO AÑO (321 a 420 Créd. Acum.)	(*)	1	00616125	OLIVARES RODRIGUEZ ERNESTO FRANCISCO	170003	418	0	418	107	107	0	6,76	6,911	Regular

(*) Alumno designado por la Vicerrectoría Académica para hacerse acreedor de la Matrícula de Honor.

MATRÍCULA DE HONOR POR PROMOCIÓN. AÑO 2004

FACULTAD : EDUCACIÓN
CARRERA : EDUCACIÓN GENERAL BÁSICA
DURACIÓN : 9 SEMESTRES
PROMOCIONES A ASIGNAR : 4

PROMOCIÓN		NÚMERO DE ALUMNO	NOMBRE DEL ALUMNO	CURR.	CRÉDITOS ACUMULADOS			CRÉDITOS AÑO 2003			P.P.A. 2003	PRIORIDAD MATRÍCULA DE HONOR	SITUACIÓN ACADÉMICA ASIGNACIÓN	
					Aprobados	Conval.	Totales	Inscritos	Aprobados	Notas Incompletas				
SEGUNDO AÑO (70 a 120 Créd. Acum.)	(*)	1	03620530	PIZARRO SALGADO CAROLINA PAZ	200103	110	0	110	110	110	0	6,51	6,724	Regular
TERCER AÑO (121 a 220 Créd. Acum.)	(*)	1	02619431	RIVEROS CIFUENTES MARIA JOSE	200103	208	0	208	105	105	0	6,72	6,831	Regular
CUARTO AÑO (221 a 320 Créd. Acum.)	(*)	1	01617788	FERNANDEZ VAZQUEZ PALOMA AMALIA	200103	314	0	314	116	116	0	6,58	6,909	Regular
QUINTO AÑO (#) (321 a 420 Créd. Acum.)	(*)	1	01618040	PICERO DEL VALLE ROBINSON EMMANUE	200103	338	0	338	126	126	0	6,25	6,746	Regular

(#) En esta promoción, el alumno designado deberá estar cursando una mención de la carrera.

CARRERA : EDUCACIÓN DE PÁRVULOS
DURACIÓN : 8 SEMESTRES
PROMOCIONES A ASIGNAR : 3

PROMOCIÓN		NÚMERO DE ALUMNO	NOMBRE DEL ALUMNO	CURR.	CRÉDITOS ACUMULADOS			CRÉDITOS AÑO 2003			P.P.A. 2003	PRIORIDAD MATRÍCULA DE HONOR	SITUACIÓN ACADÉMICA ASIGNACIÓN	
					Aprobados	Conval.	Totales	Inscritos	Aprobados	Notas Incompletas				
SEGUNDO AÑO (70 a 120 Créd. Acum.)	(*)	1	03622010	PRIETO RAYO MARYLENA ALEJAND	201502	100	0	100	100	100	0	6,53	6,530	Regular
TERCER AÑO (121 a 220 Créd. Acum.)	(*)	1	0262057J	DELGADO JELDES PATRICIA ANDREA	201502	206	0	206	103	103	0	6,66	6,726	Regular
CUARTO AÑO (221 a 320 Créd. Acum.)	(*)	1	02123665	VON MÜHLENBROCK MOLINA ROSARIO MARIA	201502	202	40	242	108	108	0	6,48	6,645	Regular

(*) Alumno designado por la Vicerrectoría Académica para hacerse acreedor de la Matrícula de Honor.

MATRÍCULA DE HONOR POR PROMOCIÓN. AÑO 2004

FACULTAD : COMUNICACIONES
CARRERA : PERIODISMO
DURACIÓN : 9 SEMESTRES
PROM. A ASIGNAR : 4

PROMOCIÓN	NÚMERO DE ALUMNO	NOMBRE DEL ALUMNO	CURR.	CRÉDITOS ACUMULADOS			CRÉDITOS AÑO 2003			P.P.A. 2003	PRIORIDAD MATRÍCULA DE HONOR	SITUACIÓN ACADÉMICA ASIGNACIÓN	
				Aprobados	Conval.	Totales	Inscritos	Aprobados	Notas Incompletas				
SEGUNDO AÑO (70 a 120 Créd. Acum.)	(*) 1	03631451	VERDUGO PACHECO BERNARDITA MARIA	280005	100	0	100	100	100	0	5,79	5,790	Regular
TERCER AÑO (121 a 220 Créd. Acum.)	(*) 1	02630907	TARUD GLISSER JAIME	280003	219	0	219	120	120	0	6,06	6,443	Regular
CUARTO AÑO (221 a 320 Créd. Acum.)	(*) 1	0263080J	FERNANDEZ BOLVARAN MANUEL ENRIQUE	280003	226	0	226	117	117	0	6,36	6,706	Regular
QUINTO AÑO (321 a 420 Créd. Acum.)	(*) 1	00629251	DIAZ HINOJOSA MARIA GRACIELA	280003	418	0	418	105	105	0	6,36	6,459	Regular

(*) Alumno designado por la Vicerrectoría Académica para hacerse acreedor de la Matrícula de Honor.

MATRÍCULA DE HONOR POR PROMOCIÓN. AÑO 2004

FACULTAD : CIENCIAS SOCIALES
CARRERA : PSICOLOGÍA
DURACIÓN : 10 SEMESTRES
PROMOCIONES A ASIGNAR : 4

PROMOCIÓN		NÚMERO DE ALUMNO	NOMBRE DEL ALUMNO	CURR.	CREDITOS ACUMULADOS			CREDITOS AÑO 2003			P.P.A. 2003	PRIORIDAD MATRÍCULA DE HONOR	SITUACIÓN ACADÉMICA ASIGNACIÓN	
					Aprobados	Conval.	Totales	Inscritos	Aprobados	Notas Incompletas				
SEGUNDO AÑO (70 a 120 Créd. Acum.)	(*)	1	03613968	CARRERAS UNIVAZO LOU ANDREA	290001	100	0	100	100	100	0	6,43	6,430	Regular
TERCER AÑO (121 a 220 Créd. Acum.)	(*)	1	02612771	JANA AGUIRRE DONNA ESTHER	290001	200	0	200	100	100	0	6,62	6,615	Regular
CUARTO AÑO (221 a 320 Créd. Acum.)	(*)	1	01611313	SILVA DE LOS RIOS MARIA CRISTINA	290001	310	0	310	100	100	0	6,58	6,580	Regular
QUINTO AÑO (321 a 420 Créd. Acum.)	(*)	1	00611492	LARRAIN RUND TAMARA LIZ	290001	410	0	410	115	115	0	6,19	6,487	Regular

CARRERA : SOCIOLOGÍA
DURACIÓN : 10 SEMESTRES
PROMOCIONES A ASIGNAR : 4

PROMOCIÓN		NÚMERO DE ALUMNO	NOMBRE DEL ALUMNO	CURR.	CREDITOS ACUMULADOS			CREDITOS AÑO 2003			P.P.A. 2003	PRIORIDAD MATRÍCULA DE HONOR	SITUACIÓN ACADÉMICA ASIGNACIÓN	
					Aprobados	Conval.	Totales	Inscritos	Aprobados	Notas Incompletas				
SEGUNDO AÑO (70 a 120 Créd. Acum.)	(*)	1	03615170	FERNANDEZ HERNANDEZ MATIAS JAVIER	910001	98	0	98	98	98	0	6,16	6,114	Regular
TERCER AÑO (121 a 220 Créd. Acum.)	(*)	1	02613611	RUIZ CABELLO PAULINA ANDREA	910001	203	0	203	105	105	0	6,50	6,602	Regular
CUARTO AÑO (221 a 320 Créd. Acum.)	(*)	1	01612824	MONTT ARMANET GUILLERMO ERNEST	910001	305	0	305	100	100	0	6,22	6,220	Regular
QUINTO AÑO (321 a 420 Créd. Acum.)	(*)	1	00612537	VALDIVIA FERNANDEZ RAUL ANDRES	910001	397	0	397	117	117	0	5,90	6,218	Regular

CARRERA : TRABAJO SOCIAL
DURACIÓN : 9 SEMESTRES
PROMOCIONES A ASIGNAR : 4

PROMOCIÓN		NÚMERO DE ALUMNO	NOMBRE DEL ALUMNO	CURR.	CREDITOS ACUMULADOS			CREDITOS AÑO 2003			P.P.A. 2003	PRIORIDAD MATRÍCULA DE HONOR	SITUACIÓN ACADÉMICA ASIGNACIÓN	
					Aprobados	Conval.	Totales	Inscritos	Aprobados	Notas Incompletas				
SEGUNDO AÑO (70 a 120 Créd. Acum.)	(*)	1	03614662	CUBILLOS ALMENDRA JAVIERA ANDREA	300002	100	0	100	100	100	0	5,59	5,590	Regular
TERCER AÑO (121 a 220 Créd. Acum.)	(*)	1	02613212	CISTERNAS PACHECO NICOLE ALEJANDRA	300002	205	0	205	100	100	0	6,35	6,350	Regular
CUARTO AÑO (221 a 320 Créd. Acum.)	(*)	1	01612476	GRAU RENGIFO MARIA OLAYA	300002	305	0	305	115	115	0	6,10	6,386	Regular
QUINTO AÑO (321 a 420 Créd. Acum.)	(*)	1	01612255	PONCE CALDERON DANIELA CECILIA	300002	335	0	335	120	120	0	6,28	6,677	Regular

(*) Alumno designado por la Vicerrectoría Académica para hacerse acreedor de la Matrícula de Honor.

MATRÍCULA DE HONOR POR PROMOCIÓN. AÑO 2004

FACULTAD : ARTES
CARRERA : LICENCIATURA EN ARTE
DURACIÓN : 8 SEMESTRES
PROMOCIONES A ASIGNAR : 3

PROMOCIÓN		NÚMERO DE ALUMNO	NOMBRE DEL ALUMNO	CURR.	CRÉDITOS ACUMULADOS			CRÉDITOS AÑO 2003			P.P.A. 2003	PRIORIDAD MATRÍCULA DE HONOR	SITUACIÓN ACADÉMICA ASIGNACIÓN	
					Aprobados	Conval.	Totales	Inscritos	Aprobados	Notas Incompletas				
SEGUNDO AÑO (70 a 120 Créd. Acum.)	(*)	1	0360666J	CASTIZAGA MERINO EVELYN PAMELA	330001	100	0	100	100	100	0	6,13	6,128	Regular
TERCER AÑO (121 a 220 Créd. Acum.)	(*)	1	02606933	GOURDET JIMENEZ JUAN CARLOS	330001	197	0	197	97	97	0	6,36	6,295	Regular
CUARTO AÑO (221 a 320 Créd. Acum.)	(*)	1	03122107	CLARO SWINBURN MARIA PATRICIA	330001	90	227	317	90	90	0	6,34	6,1244	Regular

CARRERA : ACTUACIÓN
DURACIÓN : 8 SEMESTRES
PROMOCIONES A ASIGNAR : 3

PROMOCIÓN		NÚMERO DE ALUMNO	NOMBRE DEL ALUMNO	CURR.	CRÉDITOS ACUMULADOS			CRÉDITOS AÑO 2003			P.P.A. 2003	PRIORIDAD MATRÍCULA DE HONOR	SITUACIÓN ACADÉMICA ASIGNACIÓN	
					Aprobados	Conval.	Totales	Inscritos	Aprobados	Notas Incompletas				
SEGUNDO AÑO (70 a 120 Créd. Acum.)	(*)	1	03608298	VILLANUEVA VARGAS MARIA CATALINA	340001	104	0	104	104	104	0	5,95	6,024	Regular
TERCER AÑO (121 a 220 Créd. Acum.)	(*)	1	02607956	RUFF ALLIENDE CONSTANZA	340001	207	0	207	107	107	0	6,19	6,336	Regular
CUARTO AÑO (221 a 320 Créd. Acum.)	(*)	1	01607456	SANTA MARIA MONCKEBERG ANTONIA	340001	307	0	307	109	109	0	5,66	5,827	Regular

CARRERA : LICENCIATURA EN MÚSICA
DURACIÓN : 8 SEMESTRES
PROMOCIONES A ASIGNAR : 3

PROMOCIÓN		NÚMERO DE ALUMNO	NOMBRE DEL ALUMNO	CURR.	CRÉDITOS ACUMULADOS			CRÉDITOS AÑO 2003			P.P.A. 2003	PRIORIDAD MATRÍCULA DE HONOR	SITUACIÓN ACADÉMICA ASIGNACIÓN	
					Aprobados	Conval.	Totales	Inscritos	Aprobados	Notas Incompletas				
SEGUNDO AÑO (70 a 120 Créd. Acum.)	(*)	1	03636372	VERA LARRUCEA CARLOS ANDRES	700202	104	0	104	104	104	0	6,38	6,465	Regular
TERCER AÑO (121 a 220 Créd. Acum.)	(*)	1	02635593	KARACHOV BERAJA MARIANA	700001	191	0	191	99	99	0	6,38	6,362	Regular
CUARTO AÑO (221 a 320 Créd. Acum.)	(*)	1	01634127	ULLRICH MEZA CAROLINA SONIA	700001	285	15	300	112	102	10	6,64	6,688	Regular

(*) Alumno designado por la Vicerrectoría Académica para hacerse acreedor de la Matrícula de Honor.

MATRÍCULA DE HONOR POR PROMOCIÓN. AÑO 2004

FACULTAD : **TEOLOGÍA**
CARRERAS : **CICLOS TERMINALES DE TEOLOGÍA**
DURACIÓN : **10 SEMESTRES**
PROMOCIONES A ASIGNAR : **4**

PROMOCIÓN		NÚMERO DE ALUMNO	NOMBRE DEL ALUMNO	CURR.	CRÉDITOS ACUMULADOS			CRÉDITOS AÑO 2003			P.P.A. 2003	PRIORIDAD MATRÍCULA DE HONOR	SITUACIÓN ACADÉMICA ASIGNACIÓN
					Aprobados	Conval.	Totales	Inscritos	Aprobados	Notas Incompletas			
SEGUNDO AÑO (70 a 120 Créd. Acum.)	(*)	1 03131025	LEDESMA PERALTA NESTOR ALEJANDRO	380001	114	0	114	114	114	0	6,43	6,717	Regular
TERCER AÑO (121 a 220 Créd. Acum.)	(*)	1 02130041	GREENE CAPPELLINI MARIA TERESA	380001	208	0	208	112	112	0	6,73	6,993	Regular
CUARTO AÑO (221 a 320 Créd. Acum.)	(*)	1 0212307J	MORALES GALINDO RICARDO BASILIO	380001	259	0	259	151	151	0	6,38	7,317	Regular
QUINTO AÑO (321 a 420 Créd. Acum.)	(*)	1 98130706	NIN MITCHELL RAMALLO ANTONIO NICOLAS	385001	356	0	356	122	122	0	5,90	6,310	Regular

(*) Alumno designado por la Vicerrectoría Académica para hacerse acreedor de la Matrícula de Honor.

MATRÍCULA DE HONOR POR PROMOCIÓN. AÑO 2004

FACULTAD : **FILOSOFÍA**
CARRERA : **LICENCIATURA EN ESTÉTICA**
DURACIÓN : **4 SEMESTRES**
PROMOCIONES A ASIGNAR : **1**

PROMOCIÓN		NÚMERO DE ALUMNO	NOMBRE DEL ALUMNO	CURR.	CRÉDITOS ACUMULADOS			CRÉDITOS AÑO 2003			P.P.A. 2003	PRIORIDAD MATRÍCULA DE HONOR	SITUACIÓN ACADÉMICA ASIGNACIÓN
					Aprobados	Conval.	Totales	Inscritos	Aprobados	Notas Incompletas			
SEGUNDO AÑO (70 a 120 Créd. Acum.)	(*) 1	03122123	PARADA POBLETE MARCELA	510102	80	0	80	80	80	0	6,58	6,104	Regular

CARRERA : **LICENCIATURA EN FILOSOFÍA**
DURACIÓN : **6 SEMESTRES**
PROMOCIONES A ASIGNAR : **2**

PROMOCIÓN		NÚMERO DE ALUMNO	NOMBRE DEL ALUMNO	CURR.	CRÉDITOS ACUMULADOS			CRÉDITOS AÑO 2003			P.P.A. 2003	PRIORIDAD MATRÍCULA DE HONOR	SITUACIÓN ACADÉMICA ASIGNACIÓN
					Aprobados	Conval.	Totales	Inscritos	Aprobados	Notas Incompletas			
SEGUNDO AÑO (70 a 120 Créd. Acum.)	(*) 1	DESIERTO (POR NO CUMPLIMIENTO DE REQUISITOS)											
TERCER AÑO (121 a 220 Créd. Acum.)	(*) 1	02124181	PLACENCIA GARCIA LUIS EMILIO	670201	192	0	192	108	108	0	6,76	6,937	Regular

(*) Alumno designado por la Vicerrectoría Académica para hacerse acreedor de la Matrícula de Honor.

MATRÍCULA DE HONOR POR PROMOCIÓN. AÑO 2004

FACULTAD : HISTORIA GEOGRAFÍA Y CIENCIA POLÍTICA
CARRERA : LICENCIATURA EN HISTORIA
DURACIÓN : 8 SEMESTRES
PROMOCIONES A ASIGNAR : 3

PROMOCIÓN		NÚMERO DE ALUMNO	NOMBRE DEL ALUMNO	CURR.	CRÉDITOS ACUMULADOS			CRÉDITOS AÑO 2003			P.P.A. 2003	PRIORIDAD MATRÍCULA DE HONOR	SITUACIÓN ACADÉMICA ASIGNACIÓN	
					Aprobados	Conval.	Totales	Inscritos	Aprobados	Notas Incompletas				
SEGUNDO AÑO (70 a 120 Créd. Acum.)	(*)	1	03120503	ORREGO GONZALEZ FRANCISCO ESTEBAN	560003	112	0	112	112	112	0	5,98	6,207	Regular
TERCER AÑO (121 a 220 Créd. Acum.)	(*)	1	02623072	BOWEN SILVA MARTIN	560003	193	0	193	90	90	0	6,15	5,941	Regular
CUARTO AÑO (221 a 320 Créd. Acum.)	(*)	1	01621459	NAVARRO ROSENBLATT VALERIA SONIA EV	560003	311	0	311	102	102	0	6,23	6,269	Regular

CARRERA : LICENCIATURA EN GEOGRAFÍA
DURACIÓN : 10 SEMESTRES
PROMOCIONES A ASIGNAR : 4

PROMOCIÓN		NÚMERO DE ALUMNO	NOMBRE DEL ALUMNO	CURR.	CRÉDITOS ACUMULADOS			CRÉDITOS AÑO 2003			P.P.A. 2003	PRIORIDAD MATRÍCULA DE HONOR	SITUACIÓN ACADÉMICA ASIGNACIÓN	
					Aprobados	Conval.	Totales	Inscritos	Aprobados	Notas Incompletas				
SEGUNDO AÑO (70 a 120 Créd. Acum.)	(*)	1	03624161	TIMOFFEEW MONTOYA TANIA ISABEL	570003	100	0	100	100	100	0	6,09	6,090	Regular
TERCER AÑO (121 a 220 Créd. Acum.)	(*)	1	02622831	ROJAS LIBANO ESTEFANIA DEL PILAR	570003	210	0	210	116	116	0	5,69	5,980	Regular
CUARTO AÑO (221 a 320 Créd. Acum.)	(*)	1	01621017	RAMIREZ ROJAS TAMARA MONSERRAT	570003	283	0	283	91	91	0	6,24	6,044	Regular
QUINTO AÑO (321 a 420 Créd. Acum.)	(*)	1	00620386	CALABRESE FERNANDEZ JAZMINE DANIELLA	570003	405	0	405	112	112	0	6,32	6,565	Regular

CARRERA : LICENCIATURA EN CIENCIA POLÍTICA
DURACIÓN : 6 SEMESTRES
PROMOCIONES A ASIGNAR : 2

PROMOCIÓN		NÚMERO DE ALUMNO	NOMBRE DEL ALUMNO	CURR.	CRÉDITOS ACUMULADOS			CRÉDITOS AÑO 2003			P.P.A. 2003	PRIORIDAD MATRÍCULA DE HONOR	SITUACIÓN ACADÉMICA ASIGNACIÓN	
					Aprobados	Conval.	Totales	Inscritos	Aprobados	Notas Incompletas				
SEGUNDO AÑO (70 a 120 Créd. Acum.)	(*)	1	03124029	ARAVENA GALVEZ FELIPE ANDRE	450002	100	10	110	100	100	0	5,97	5,970	Regular
TERCER AÑO (121 a 220 Créd. Acum.)	(*)	1	02122049	BELLOLIO BADIOLA CRISTOBAL PATRICIO	450002	160	20	180	110	90	20	5,79	5,589	No Inscrito

(*) Alumno designado por la Vicerrectoría Académica para hacerse acreedor de la Matrícula de Honor.

MATRÍCULA DE HONOR POR PROMOCIÓN. AÑO 2004

FACULTAD : LETRAS
CARRERA : LICENCIATURA EN LETRAS
DURACIÓN : 10 SEMESTRES
PROM. A ASIGNAR : 4

PROMOCIÓN	NÚMERO DE ALUMNO	NOMBRE DEL ALUMNO	CURR.	CRÉDITOS ACUMULADOS			CRÉDITOS AÑO 2003			P.P.A. 2003	PRIORIDAD MATRÍCULA DE HONOR	SITUACIÓN ACADÉMICA ASIGNACIÓN	
				Aprobados	Conval.	Totales	Inscritos	Aprobados	Notas Incompletas				
SEGUNDO AÑO (70 a 120 Créd. Acum.)		PREMIO ASIGNADO EN LA LICENCIATURA EN LETRAS CORRESPONDIENTE (INGRESO 2003)											
TERCER AÑO (121 a 220 Créd. Acum.)	(*) 1	02629712	NAVARRETE AÑASCO ANDRES EDUARDO	640002	209	0	209	109	109	0	6,47	6,654	Regular
CUARTO AÑO (221 a 320 Créd. Acum.)	(*) 1	02629771	GUERRA GONZALEZ MIRTA ALEJANDRA	640002	257	0	257	131	131	0	5,98	6,543	Regular

CARRERA : LICENCIATURA EN LETRAS M/LINGÜÍSTICA Y LITERATURA HISPÁNICAS
DURACIÓN : 10 SEMESTRES
PROM. A ASIGNAR : 1

PROMOCIÓN	NÚMERO DE ALUMNO	NOMBRE DEL ALUMNO	CURR.	CRÉDITOS ACUMULADOS			CRÉDITOS AÑO 2003			P.P.A. 2003	PRIORIDAD MATRÍCULA DE HONOR	SITUACIÓN ACADÉMICA ASIGNACIÓN	
				Aprobados	Conval.	Totales	Inscritos	Aprobados	Notas Incompletas				
SEGUNDO AÑO (70 a 120 Créd. Acum.)	(*) 1	03122859	OPAZO GUERRERO TANIA SOLEDAD	641001	115	0	115	115	115	0	6,01	6,295	Regular

CARRERA : LICENCIATURA EN LETRAS M/LINGÜÍSTICA Y LITERATURA INGLESAS
DURACIÓN : 10 SEMESTRES
PROM. A ASIGNAR : 1

PROMOCIÓN	NÚMERO DE ALUMNO	NOMBRE DEL ALUMNO	CURR.	CRÉDITOS ACUMULADOS			CRÉDITOS AÑO 2003			P.P.A. 2003	PRIORIDAD MATRÍCULA DE HONOR	SITUACIÓN ACADÉMICA ASIGNACIÓN	
				Aprobados	Conval.	Totales	Inscritos	Aprobados	Notas Incompletas				
SEGUNDO AÑO (70 a 120 Créd. Acum.)	(*) 1	03122875	LARENAS ROSA GABRIEL NICOLAS	641301	120	0	120	120	120	0	5,58	5,924	Regular

(*) Alumno designado por la Vicerrectoría Académica para hacerse acreedor de la Matrícula de Honor.

MATRÍCULA DE HONOR POR PROMOCIÓN. AÑO 2004

FACULTAD : ARQUITECTURA DISEÑO Y ESTUDIOS URBANOS
CARRERA : DISEÑO
DURACIÓN : 9 SEMESTRES
PROMOCIONES A ASIGNAR : 4

PROMOCIÓN		NÚMERO DE ALUMNO	NOMBRE DEL ALUMNO	CURR.	CRÉDITOS ACUMULADOS			CRÉDITOS AÑO 2003			P.P.A. 2003	PRIORIDAD MATRÍCULA DE HONOR	SITUACIÓN ACADÉMICA ASIGNACIÓN
					Aprobados	Conval.	Totales	Inscritos	Aprobados	Notas Incompletas			
SEGUNDO AÑO (70 a 120 Créd. Acum.)	(*)	1 0360764J	BUTTAZZONI DELPIANO ANA MARIA	590001	105	0	105	105	105	0	5,51	5,605	No Inscrito
TERCER AÑO (121 a 220 Créd. Acum.)	(*)	1 03124134	MENCHACA ZEREGA JAVIERA FERNANDA	590001	110	30	140	110	110	0	5,67	5,856	Regular
CUARTO AÑO (221 a 320 Créd. Acum.)	(*)	1 01606913	MARIN CUEVAS MARIA ADELA	590001	318	0	318	116	116	0	6,12	6,431	Regular
QUINTO AÑO (321 a 420 Créd. Acum.)	(*)	1 00607096	HUME MENDEZ NATALIA ANDREA	590001	418	0	418	112	112	0	6,21	6,449	Regular

CARRERA : ARQUITECTURA
DURACIÓN : 12 SEMESTRES
PROMOCIONES A ASIGNAR : 4

PROMOCIÓN		NÚMERO DE ALUMNO	NOMBRE DEL ALUMNO	CURR.	CRÉDITOS ACUMULADOS			CRÉDITOS AÑO 2003			P.P.A. 2003	PRIORIDAD MATRÍCULA DE HONOR	SITUACIÓN ACADÉMICA ASIGNACIÓN
					Aprobados	Conval.	Totales	Inscritos	Aprobados	Notas Incompletas			
SEGUNDO AÑO (70 a 120 Créd. Acum.)	(*)	1 03605620	DELANO GAETE LUCAS GABRIEL	940002	99	0	99	99	99	0	5,84	5,818	Regular
TERCER AÑO (121 a 220 Créd. Acum.)	(*)	1 02605287	MORENO ARAYA MARIA JOSE	940002	191	0	191	98	98	0	6,00	5,960	Regular
CUARTO AÑO (221 a 320 Créd. Acum.)	(*)	1 0160483J	CASTRO GONZALEZ ESTEBAN ANTONIO	940002	255	0	255	93	93	0	5,33	5,205	Regular
QUINTO AÑO (321 a 420 Créd. Acum.)	(*)	1 00120324	VERGARA ALESSANDRI JOSEFINA	940002	358	0	358	101	101	0	6,10	6,118	No Inscrito

(*) Alumno designado por la Vicerrectoría Académica para hacerse acreedor de la Matrícula de Honor.

MATRÍCULA DE HONOR POR PROMOCIÓN. AÑO 2004

SEDE : VILLARRICA
CARRERA : EDUCACIÓN GENERAL BÁSICA
DURACIÓN : 9 SEMESTRES
PROMOCIONES A ASIGNAR : 4

PROMOCIÓN	NÚMERO DE ALUMNO	NOMBRE DEL ALUMNO	CURR.	CRÉDITOS ACUMULADOS			CRÉDITOS AÑO 2003			P.P.A. 2003	PRIORIDAD MATRÍCULA DE HONOR	SITUACIÓN ACADÉMICA ASIGNACIÓN	
				Aprobados	Conval.	Totales	Inscritos	Aprobados	Notas Incompletas				
SEGUNDO AÑO (70 a 120 Créd. Acum.)	(*) 1	03636534	ABARZUA VERGARA EDITH AMELIA	210101	96	0	96	96	96	0	6,34	6,258	Regular
TERCER AÑO (121 a 220 Créd. Acum.)	(*) 1	02638517	LAFUENTE ASTROZA LORENA ALEJANDRA	210101	212	0	212	106	106	0	6,33	6,456	Regular
CUARTO AÑO (#) (221 a 320 Créd. Acum.)	(*) 1	01636138	ABURTO CANDIA GLORIA CARMEN	210101	322	0	322	110	110	0	6,61	6,819	Regular
QUINTO AÑO (321 a 420 Créd. Acum.)	(*) 1	00130826	LAGOS CIFUENTES MONICA ANDREA	210101	326	0	326	134	134	0	6,23	6,870	Regular

(#) En esta promoción, el alumno designado deberá estar cursando una mención de la carrera.

REGLAMENTO DE MATRICULA DE HONOR

TITULO I DEFINICION Y OBJETIVOS

Art. N°1

Se denomina Matrículas de Honor aquellos premios académicos que constituyen exenciones del pago total o parcial del arancel de matrícula correspondiente, por el período de un año, otorgados a aquellos alumnos regulares de pregrado, que acreditan un excelente rendimiento académico a la época de su ingreso a la Universidad o durante su permanencia en ella, independientemente de su situación socio-económica.

Art. N°2

Las Matrículas de Honor tendrán por finalidad recompensar la excelencia académica de un determinado alumno y estimular, en general, el estudio al interior de la Universidad, así como entre quienes postulan a ingresar a ella provenientes de la enseñanza media.

TITULO II DE SU OTORGAMIENTO

Art. N°3

La Vicerrectoría Académica de la Universidad será el organismo encargado de asignar las Matrículas de Honor.

Art. N°4

La asignación se efectuará sobre la base de criterios y pautas formuladas por la Vicerrectoría Académica, debiendo procurar que se logre la mayor objetividad y que la ponderación de los factores considerados mida sólo excelencia académica.

Asignación
de matrículas
de honor

TITULO III DE LOS BENEFICIARIOS

Art. N°5

Serán beneficiarios de la Matrícula de Honor, durante su primer año, los alumnos provenientes de la Enseñanza Media y matriculados en esta Universidad a través de la Admisión Ordinaria, que hubiesen obtenido el mejor puntaje nacional en cualesquiera de las pruebas de selección universitaria.

Asignación
por mejor
puntaje
nacional

Si quienes hubieran obtenido los mejores puntajes a nivel nacional no se matriculasen en esta Universidad, el premio se considerará desierto.

Art. N°6

Serán asimismo beneficiarios de la Matrícula de Honor, durante su primer año, los alumnos provenientes de la Enseñanza Media y matriculados en esta Universidad a través de la Admisión Ordinaria, que se encuentren situados en los primeros lugares de selección en cada carrera.

Asignación
por más alto
puntaje de
selección,
por carrera

El número de Matrículas de Honor que se asignen anualmente por carrera se determinará dividiendo el número de vacantes por cien y aproximando el resultado al entero superior cuando de este cálculo resulte una fracción igual o superior a 0,5. En todo caso, en todas las carreras se asignará al menos una Matrícula de Honor.

Las Matrículas de Honor que correspondan se asignarán por estricto, orden de puntaje de selección.

Lo anterior, será procedente sólo si los referidos alumnos acreditan un puntaje de ingreso igual o superior a 630 puntos, para la sede regional de Villarrica, e igual o superior a 700 puntos para Santiago.

Toda vez que un alumno que se hubiera hecho merecedor de una de las Matrículas de Honor por puntaje de Selección decidiera no ingresar, o renunciar a la carrera para la cual se había hecho acreedor del premio, la distinción correspondiente se asignará al alumno siguiente que cumpla con los requisitos.

Art. N°7

Del mismo modo, serán beneficiados de la Matrícula de Honor aquellos alumnos que, matriculados en algunas de las carreras de pregrado que dicta esta Universidad, presenten el mayor rendimiento académico de su promoción, durante el año inmediatamente anterior al de su asignación. Para los efectos de la aplicación de esta disposición, la Vicerrectoría Académica establecerá, anualmente, una tabla de equivalencia, que permita definir cada promoción de acuerdo al número total de créditos que se haya aprobado o convalidado desde el inicio de los estudios.

**Asignación
por mayor
rendimiento
académico de
su promoción**

Sin perjuicio de lo anterior, para los alumnos que hubiesen ingresado a través de algunos de los Ciclos Básicos, la competencia se mantendrá entre todos los alumnos provenientes de dicho Ciclo, incluso al ser transferidos a los Ciclos Terminales correspondientes, otorgándose el premio a quien presente el mejor rendimiento académico con independencia del Ciclo Terminal en que se encuentre.

En caso de producirse, entre dos o más alumnos, una igualdad en los índices de rendimiento especificados en el Art. 13° del presente Reglamento, se procederá a dirimir dicha igualdad sobre la base de nuevos antecedentes que, en su oportunidad, solicitará y ponderará la Vicerrectoría Académica.

Lo anterior, será procedente sólo si los alumnos designados como mejores hubiesen cumplido, durante su estadía en la Universidad, con las obligaciones de respetar a las autoridades, académicos, estudiantes y funcionarios administrativos de la Corporación; tratar con cuidado razonable los bienes de la Universidad, como asimismo no haber desarrollado actividades contrarias a los principios de la iglesia o de la Universidad, o reñidas con lo que dispone las leyes, los Estatutos Generales de la Corporación y los reglamentos de ésta.

TITULO IV DE LOS CRITERIOS EN EL OTORGAMIENTO DE LA MATRICULA DE HONOR

Art. N° 8

Será el Vicerrector Académico, o quien lo represente, la autoridad competente para asignar la Matrícula de Honor. Para ello, solicitará al Director de Admisión y Registros Académicos

la información necesaria. De la misma forma, deberá requerir de otras instancias universitarias los antecedentes adicionales que estime conveniente considerar. No obstante lo anterior, en el caso de las Matrículas de Honor por Promoción, deberá solicitar la opinión del Decano respectivo según se establece en el presente Reglamento.

Art. N° 9

Para los efectos de asignación de las Matrículas de Honor por Prueba de Selección y por el Puntaje de Ingreso, se considerará sólo aquellas carreras de pregrado cuyos alumnos hayan ingresado mediante la vía de Admisión Ordinaria.

En el caso de las Matrículas de Honor por Promoción, se considerará además las otras vías de ingreso contempladas en el Reglamento de Admisión a la Pontificia Universidad Católica de Chile.

Párrafo N° 1: Matrícula de Honor por Prueba de Selección

Art. N° 10

Serán requisitos indispensables para hacerse merecedor de la Matrícula de Honor por Prueba de Selección:

- a) Haber obtenido el mejor puntaje nacional en algunas de las pruebas de selección Universitaria;
- b) Pertener a la promoción recién egresada de la Enseñanza Media;
- c) Ingresar a la Universidad mediante la vía de Admisión Ordinaria;
- d) Estar matriculado en cualquiera de las carreras de pregrado que ofrece la Pontificia Universidad Católica de Chile, y
- e) Estar ubicado en el 10% de los mejores alumnos seleccionados en la carrera a la cual ingresa.
- f) Asimismo, serán merecedores de la Matrícula de Honor por Prueba de Selección aquellos alumnos que, cumpliendo con los requisitos establecidos en las letras b), c) y d) del presente artículo, hubieran obtenido un promedio en las pruebas de selección universitaria de Lenguaje y Comunicación y de matemáticas igual o superior a los 800 puntos.

Requisitos

Párrafo N° 2: Matrícula de Honor por Puntaje de Selección

Art. N° 11

Serán requisitos indispensables para hacerse merecedor de la Matrícula de Honor por Puntaje de Selección:

- a) Haber obtenido un puntaje de selección en aquella carrera en la cual se ha matriculado, acorde con lo establecido en el Art. 6° del presente Reglamento;
- b) Pertener a la promoción recién egresada de la Enseñanza Media;
- c) Ingresar a la Universidad mediante la vía de Admisión Ordinaria, y
- d) Estar matriculado en algunas de las carreras de pregrado que imparte esta Universidad.

Requisitos

En caso de que el alumno obtuviere la Matrícula de Honor por Prueba de Selección y le correspondiera además dicho premio por Puntaje de Selección, para efectos de la asignación primará el hecho de estar entre los primeros seleccionados a la carrera a la cual ingresó y por lo tanto le corresponderá el premio sólo por este concepto.

Art. N° 12

En aquellas carreras que requieren pruebas especiales de admisión, el proceso de asignación de este premio contemplará sólo los puntajes de selección definitivos, obtenidos luego de la rendición de dichas pruebas.

Párrafo N° 3: Matrícula de Honor por Promoción

Art. N° 13

Serán requisitos indispensables para obtener la Matrícula de Honor por Promoción:

- a) Ser alumno regular de alguna de las carreras de pregrado que dicta la Universidad;
- b) Haber inscrito los créditos exigidos en la secuencia curricular aprobado por la Vicerrectoría Académica para el año inicial de la carrera o, al menos 90 créditos en el año inmediatamente anterior, si se cursa una sola carrera, o bien, si se trata de un alumno que cursa carreras paralelas, un mínimo de 120 créditos anuales en conjunto en ambas carreras, y
- c) Haber obtenido durante el año inmediatamente anterior al de la asignación del premio, el mejor rendimiento académico de su promoción, de acuerdo a la definición que de esta establezca, en su oportunidad, la Vicerrectoría Académica. Para determinar dicha excelencia académica se considerará los siguientes factores:
 - Promedio ponderado anual que considere los dos períodos académicos lectivos inmediatamente anteriores.
 - Porcentaje de aprobación. Este deberá ser del 100 % de los créditos inscritos durante los dos períodos académicos lectivos inmediatamente anteriores.

Requisitos

Art. N° 14

Si un determinado alumno registra alguna calificación pendiente, como consecuencia de un hecho propio, no podrá optar a recibir dicha Matrícula. Si por el contrario, dicha calificación quedó pendiente como consecuencia de la estructura de su programa de estudios podrá optar al referido beneficio.

Art. N° 15

Estará impedido para optar a recibir la Matrícula de Honor el alumno que hubiere suspendido o anulado estudios, por cualquier causal, durante uno de los dos períodos académicos considerados para efectos del otorgamiento del premio.

**Restricciones
para optar a
Matrícula de
Honor**

Art. N° 16

Sólo podrán optar a esta Matrícula las promociones que tengan cinco o más alumnos. No obstante ello, podrá optar una determinada promoción con menos de cinco alumnos si se acredita que, la época de ingreso de la misma, los alumnos efectivamente matriculados en la carrera fueron inferior a cinco.

En el caso de generarse promociones con cinco alumnos o menos como consecuencia de la admisión especial directa a algunos de los tres primeros años de un Ciclo Terminal, dichos alumnos deberán ser incorporados a la promoción del Ciclo Básico correspondiente para efectos de la asignación de Matrículas de Honor.

Art. N° 17

Sólo se otorgará este premio al número de promociones que representen el programa regular de la carrera, de acuerdo con los años que deben durar los estudios.

En ningún caso se asignará más de una Matrícula de Honor en cada promoción de cada carrera.

Art. N° 18

La Vicerrectoría Académica tendrá competencia para determinar qué alumnos serán distinguidos con este premio y presentará por escrito a cada Decano el nombre de dichos alumnos, como asimismo, de los dos que lo sigan en orden decreciente en materia de excelencia académica.

El Decano respectivo deberá, dentro de un plazo de cinco días, ratificar por escrito la asignación realizada por la Vicerrectoría Académica, o bien formular las observaciones que estime convenientes.

En caso de no producirse mutuo acuerdo, será el Vicerrector Académico de la Universidad quien, en definitiva, dirima aquellos casos en que no exista acuerdo.

**TITULO V
DE LA PERDIDA DE MATRICULA DE HONOR**

Art. N° 19

Serán causales de pérdida de la Matrícula de Honor:

- a) El traslado de carrera o Sede;
- b) La pérdida de la calidad de alumno regular, aún cuando conserve su derecho a renovar matrícula, y
- c) El no cumplimiento de lo establecido en el inciso 4° del Art. N°7 del presente reglamento.

**TITULO VI
DISPOSICIONES FINALES**

Art. N° 20

La Matrícula de Honor constituye un derecho irrenunciable para quien se ha hecho merecedor de ella.

Art. N° 21

Las disposiciones contenidas en el presente Reglamento se aplicarán en la Sede Regional Villarrica de la Universidad, con las adecuaciones a que hubiere lugar cuando corresponda.

Art. N° 22

Los casos especiales y situaciones no previstas en el presente Reglamento, serán resueltas por el Vicerrector Académico o por quien éste designe al efecto.