

INFORME



PONTIFICIA UNIVERSIDAD CATÓLICA DE CHILE
VICERRECTORÍA ACADÉMICA
DIRECCIÓN DE ADMISIÓN Y REGISTROS ACADÉMICOS

CURSOS DICTADOS

AÑO 2002

Documento de Trabajo
Circulación Restringida

Elaborado por Nicolino Casaletti Marchese
(Asistente de estudios DARA)

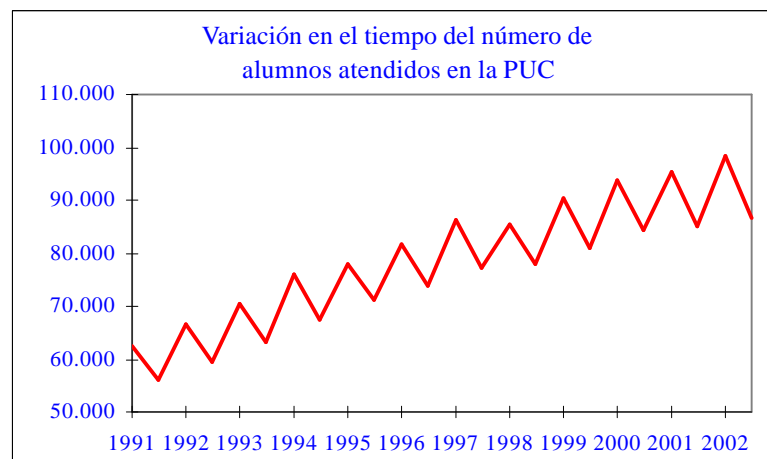
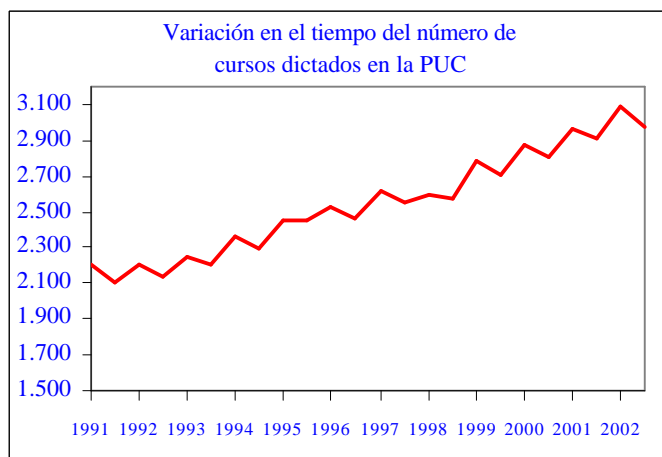
OCTUBRE DE 2003

Observación preliminar: En el presente informe, cuando hablamos de cursos dictados, nos referimos a los cursos-sección dictados.

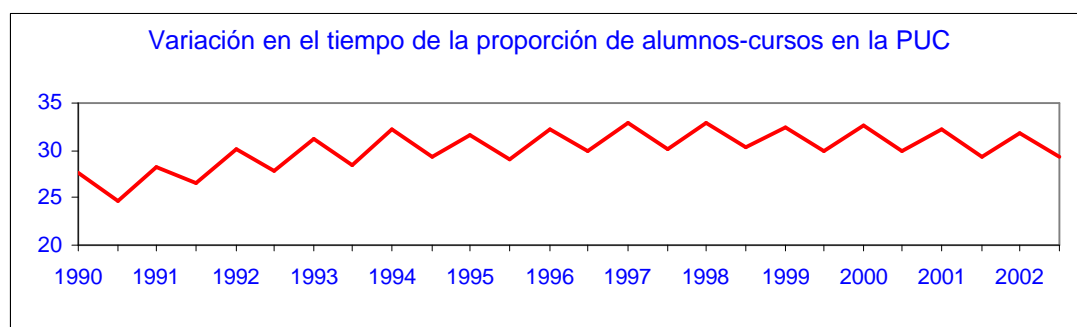
A. Estadísticas históricas

1. Cursos y alumnos atendidos

Un aumento sostenido han experimentado los cursos dictados; así como, los alumnos atendidos en la PUC de Chile. En la última década, se observa un aumento del 41% en el número de cursos dictados, mientras que en el total de alumnos atendidos, esta variación llegó al 55%.



Este crecimiento sostenido se ha acompañado además de una concentración de alumnos por curso; es decir, hoy los cursos son más grandes (32 alumnos-curso en el primer semestre de 2002 versus 25 en el segundo semestre de 1990).



2. Carácter del curso

Respecto del carácter de los cursos; el número de cursos mínimos, son los que presentan el mayor crecimiento (42% en la última década). Sin embargo, si observamos el número de alumnos atendidos, la mayor variación está en los cursos optativos de profundización (93% en la última década).

Carácter del Curso	Número de Cursos			Número de alumnos atendidos			Proporción de alumnos-curso		
	1er sem. 1992	1er sem. 2002	Variación	1er sem. 1992	1er sem. 2002	Variación	1er sem. 1992	1er sem. 2002	Variación
Mínimos	1.672	2.379	42%	55.991	80.334	43%	33	34	1%
O. De Profund.	353	467	32%	5.268	10.159	93%	15	22	46%
O. De F.General	176	237	35%	5.276	7.734	47%	30	33	9%
Total	2.201	3.083	40%	66.535	98.227	48%	30	32	5%

3. Nivel del curso

Respecto del nivel de los cursos; los que presentan el mayor crecimiento en esta última década son los cursos de Postgrado con un 185% en el número de cursos y un 594% en los alumnos atendidos, también los cursos de Postítulo han experimentado un aumento del 49% en los cursos, sin embargo se observa un decrecimiento del 37% en la proporción de alumnos por curso (de 17 a 11). Los cursos de Pregrado tienen una mayor proporción de alumnos por curso (38 en el 1er semestre de 2002).

Nivel del Curso	Nº de Cursos			Nº de alumnos atendidos			Proporción de alumnos-curso		
	1er sem. 1992	1er sem. 2002	Variación	1er sem. 1992	1er sem. 2002	Variación	1er sem. 1992	1er sem. 2002	Variación
Pregrado	1.860	2.284	23%	63.074	86.981	38%	34	38	12%
Postgrado	214	610	185%	1.331	9.236	594%	6	15	143%
Postítulo	127	189	49%	2.130	2.010	-6%	17	11	-37%
Total	2.201	3.083	40%	66.535	98.227	48%	30	32	5%

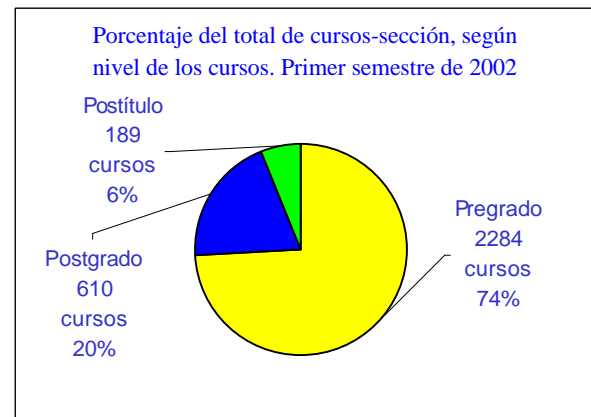
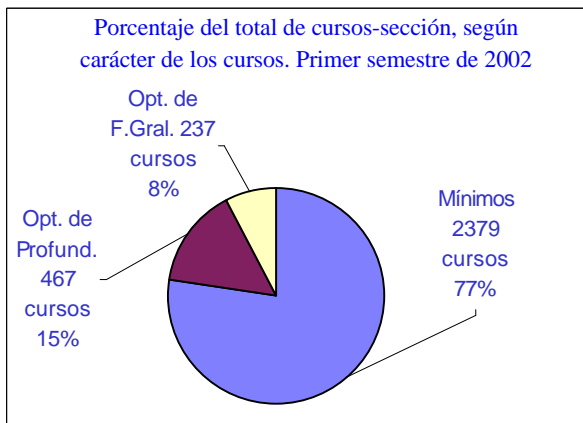
B. Estadísticas relevantes del año 2002

1. Número de cursos dictados

En el primer semestre 3.083 cursos y 2.971 en el segundo semestre.

2. Carácter y nivel del curso

Los cursos de carácter mínimo y los de nivel de pregrado reportan los mayores porcentajes:



3. Cursos por Unidad Académica

A continuación las unidades académicas que aportan los mayores y menores porcentajes de cursos dictados según Unidad Académica y semestre:

	MAYORES PORCENTAJES		Número	Porcentaje	MENORES PORCENTAJES		Número	Porcentaje
	PRIMER SEMESTRE				PRIMER SEMESTRE			
1	Escuela de Ingeniería	321	10%	Instituto de Estudios Mediales	7	0%		
2	Facultad de Educación	263	9%	Escuela de Trabajo Social	30	1%		
3	Facultad de Cs. Econ. y Admin.	242	8%	Escuela de Diseño	33	1%		
4	Facultad de Matemáticas	160	5%	Instituto de Sociología	37	1%		
5	Facultad de Derecho	145	5%	Inst. de Investigaciones y Postgrado	38	1%		
	SEGUNDO SEMESTRE				SEGUNDO SEMESTRE			
1	Escuela de Ingeniería	317	11%	Instituto de Estudios Mediales	6	0%		
2	Facultad de Educación	242	8%	Inst. de Estudios Urbanos y Terr.	14	0%		
3	Facultad de Cs. Econ. y Admin.	238	8%	Escuela de Trabajo Social	25	1%		
4	Facultad de Matemáticas	147	5%	Escuela de Diseño	32	1%		
5	Facultad de Derecho	141	5%	Instituto de Sociología	33	1%		

4. Número de alumnos atendidos

98.227 en el primer semestre y 86.737 en el segundo.

Los alumnos atendidos en los cursos de carácter mínimo, y los alumnos atendidos en los cursos de nivel de pregrado, reportan los mayores porcentajes:

Alumnos atendidos según Carácter del curso	1er Semestre 2002		2do semestre 2002		Alumnos atendidos según Nivel del curso	1er Semestre 2002		2do semestre 2002	
	Núm.	Porc.	Núm.	Porc.		Núm.	Porc.	Núm.	Porc.
Mínimos	80.334	82%	67.729	76%	Pregrado	86.981	89%	76.402	89%
O. De Profund.	10.159	10%	11.115	14%	Postgrado	9.236	9%	8.512	9%
O. De F.General	7.734	8%	7.893	11%	Postítulo	2.010	2%	1.823	2%
Total	98.227	100%	86.737	100%	Total	98.227	100%	86.737	100%

A continuación las unidades académicas que aportan los mayores y menores porcentajes de alumnos atendidos:

MAYORES PORCENTAJES				Número	Porcentaje	MENORES PORCENTAJES				Número	Porcentaje
PRIMER SEMESTRE						PRIMER SEMESTRE					
1	Escuela de Ingeniería			10.653	11%	1	Instituto de Estudios Mediales			132	0%
2	Facultad de Cs. Econ. y Admin.			9.281	9%	2	Inst. de Estudios Urbanos y Terr.			381	0%
3	Facultad de Derecho			7.234	7%	3	Instituto de Ciencia Política			609	1%
4	Facultad de Educación			6.891	7%	4	Escuela de Teatro			923	1%
5	Facultad de Matemáticas			6.514	7%	5	Escuela de Trabajo Social			985	1%
SEGUNDO SEMESTRE						SEGUNDO SEMESTRE					
1	Escuela de Ingeniería			9.678	11%	1	Instituto de Estudios Mediales			98	0%
2	Facultad de Cs. Econ. y Admin.			8.759	10%	2	Inst. de Estudios Urbanos y Terr.			304	0%
3	Facultad de Derecho			6.486	7%	3	Instituto de Ciencia Política			663	1%
4	Facultad de Educación			5.823	7%	4	Actividades Universitarias			792	1%
5	Facultad de Matemáticas			5.071	6%	5	Instituto de Filosofía			866	1%

5. Proporción de alumnos-curso

La proporción de alumnos-curso por nivel del curso fue:

Nivel del curso	Proporción de alumnos cursos	
	1er sem.	2do sem.
Pregrado	38	35
Postgrado	15	15
Postítulo	11	9
Total	32	29

A continuación las unidades académicas que aportan los mayores y menores proporción de alumnos-curso:

MAYORES PROPORCIONES			Alumnos-curso	MENORES PROPORCIONES			Alumnos-curso
PRIMER SEMESTRE				PRIMER SEMESTRE			
1	Actividades Universitarias		57	1	Inst. de Estudios Urbanos y Terr.		10
2	Escuela de Construcción Civil		50	2	Instituto de Ciencia Política		14
3	Facultad de Derecho		50	3	Instituto de Música		19
4	Facultad de Matemáticas		41	4	Instituto de Estudios Mediales		19
5	Escuela de Periodismo		40	5	Escuela de Medicina		20
SEGUNDO SEMESTRE				SEGUNDO SEMESTRE			
1	Facultad de Derecho		46	1	Actividades Universitarias		9
2	Escuela de Construcción Civil		42	2	Instituto de Ciencia Política		15
3	Instituto de Sociología		41	3	Escuela de Arte		16
4	Escuela de Periodismo		41	4	Instituto de Estudios Mediales		16
5	Facultad de Cs. Econ. y Admin.		37	5	Instituto de Filosofía		19

6. Vacantes ofrecidas y ocupadas

121.007 en el primer semestre y 113.463 en el segundo.

Porcentaje de vacantes ocupadas, respecto de las ofrecidas : 81% en el 1er semestre y 76% en el 2do semestre.

A continuación las unidades académicas que aportan los mayores y menores porcentajes de vacantes ocupadas, respecto de las ofrecidas:

	MAYORES PORCENTAJES DE VACANTES OCUPADAS	Porcentaje	MENORES PORCENTAJES DE VACANTES OCUPADAS	Porcentaje
	PRIMER SEMESTRE		PRIMER SEMESTRE	
1	Instituto de Estudios Mediales	106%	Inst. de Estudios Urbanos y Terr.	53%
2	Escuela de Construcción Civil	101%	Instituto de Ciencia Política	63%
3	Escuela de Enfermería	92%	Fac.de Agronomía e Ing. Forestal	72%
4	Escuela de Diseño	92%	Actividades Universitarias	74%
5	Instituto de Música	92%	Instituto de Filosofía	75%
	SEGUNDO SEMESTRE		SEGUNDO SEMESTRE	
1	Escuela de Psicología	137%	Actividades Universitarias	32%
2	Créditos Deportivos	95%	Escuela de Ingeniería	59%
3	Escuela de Enfermería	94%	Instituto de Ciencia Política	63%
4	Instituto de Música	90%	Instituto de Filosofía	65%
5	Facultad de Educación	90%	Instituto de Estudios Mediales	65%

7. Asignaturas

Número de asignaturas dictadas (sin considerar secciones): 2.238 en el 1er semestre y 2.239 en el 2do semestre.

En el primer semestre de 2002 el 82% de las asignaturas tiene una sola sección (84%-2do semestre) y el rango de oferta es de 1 a 10.

8. Tipo de Curso

El tipo de curso cátedra (70% de actividades desarrolladas en el aula), representa el más alto porcentaje.

TIPO DEL CURSO	Primer semestre		Segundo Semestre	
	Número	Porcentaje	Número	Porcentaje
CÁTEDRA	1.878	61%	1.837	62%
CÁTEDRA LECTIVA	526	17%	457	15%
CÁTEDRA LABORATORIO	256	8%	279	9%
TESIS	338	11%	319	11%
PRÁCTICA	24	1%	24	1%
PRÁCTICA LIBRE	15	0%	9	0%
PRÁCTICA SUPERVISADA	46	1%	46	2%
TOTAL DE CURSOS	3.083	100%	2.971	100%

9. Promedio de notas

El Promedio de Notas por nivel del curso fue:

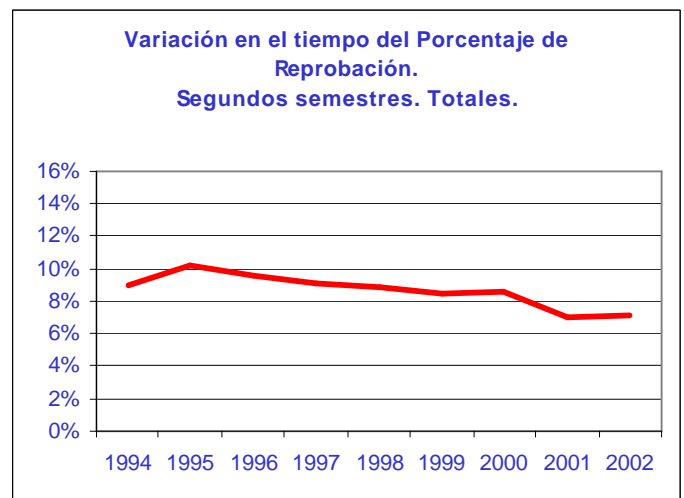
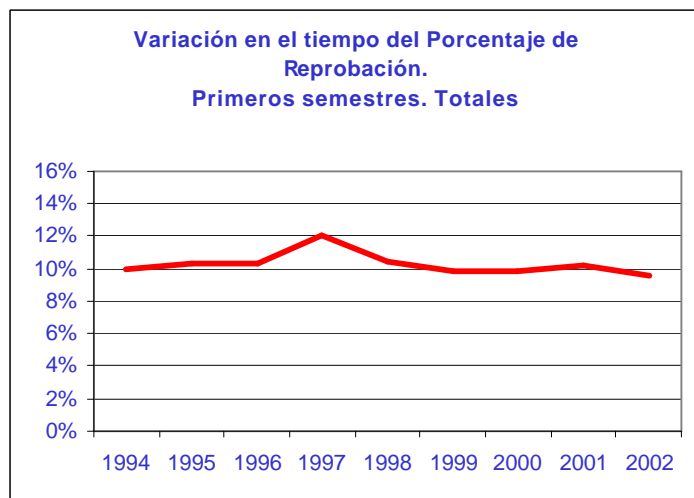
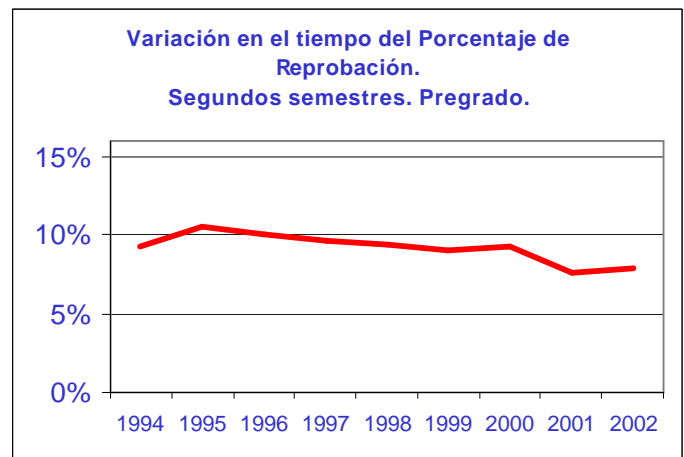
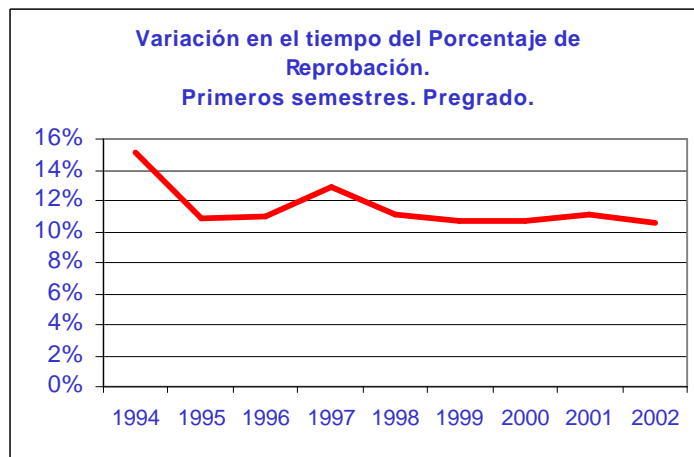
Nivel del Curso	Promedio de Notas	
	1er sem.	2do sem.
Pregrado	5,1	5,2
Postgrado	5,5	5,5
Postítulo	5,9	5,8
Total	5,2	5,3

A continuación las unidades que aportan los mayores y menores promedios de notas:

MAYORES PROMEDIOS			MENORES PROMEDIOS			
	Número	Promedio		Número	Promedio	
PRIMER SEMESTRE			PRIMER SEMESTRE			
1	Créditos Deportivos	2.195	6,44	Actividades Universitarias	5.033	4,3
2	Escuela de Medicina	2.724	6,05	Facultad de Química	3.299	4,4
3	Inst. de Estudios Urbanos y Terr.	381	5,88	Facultad de Matemáticas	6.514	4,5
4	Facultad de Educación	6.891	5,85	Escuela de Construcción Civil	4.077	4,7
5	Facultad de Teología	3.203	5,80	Facultad de Física	2.179	4,9
SEGUNDO SEMESTRE			SEGUNDO SEMESTRE			
1	Créditos Deportivos	2.643	6,47	Facultad de Matemáticas	5.071	4,5
2	Inst. de Estudios Urbanos y Terr.	304	6,10	Escuela de Construcción Civil	3.632	4,6
3	Instituto de Estudios Mediales	98	6,01	Facultad de Química	2.955	4,6
4	Escuela de Medicina	3.009	5,96	Facultad de Física	2.061	4,9
5	Facultad de Teología	2.959	5,88	Instituto de Geografía	1.342	5,0

10. Porcentaje de Reprobación

El porcentaje de reprobación en los cursos de pregrado se reduce un 21% en los segundos semestres (De 9,5% a 7,9%) y un 6% en los primeros semestres (De 11,3% a 10,6%). Esto a consecuencia de la implementación del retiro voluntario de un curso para los alumnos de pregrado, a partir del 2do semestre de 2001. La razón que se reduzca menos en los primeros semestres, se explica porque los alumnos solo pueden retirar cursos, a partir del segundo semestre de la carrera y se sabe que la admisión al pregrado de los primeros semestres es la más significativa (más de 3.500 alumnos).



Los porcentajes de reprobación por nivel fueron:

Nivel del Curso	Porcentaje de Reprobación año 2002		Porcentaje de Reprobación promedio años (1996-2000)		Diferencia	
	1er sem.	2do sem.	1er sem.	2do sem.	1er sem.	2do sem.
Pregrado	10,6%	7,9%	11,3%	9,5%	-0,7%	-1,6%
Postgrado	2,4%	2,3%	2,7%	3,4%	-0,3%	-1,2%
Postítulo	1,2%	1,3%	1,0%	0,9%	0,2%	0,4%
Total	9,6%	7,2%	10,5%	8,9%	-0,9%	-1,7%

A continuación las unidades que aportan los mayores y menores porcentajes de reprobación:

	MAYORES PORCENTAJES	Porcentaje de Reprobación	MENORES PORCENTAJES	Porcentaje de Reprobación
	PRIMER SEMESTRE		PRIMER SEMESTRE	
1	Actividades Universitarias	49%	Escuela de Medicina	1%
2	Facultad de Química	25%	Inst. de Investigaciones y Postgrado	1%
3	Facultad de Matemáticas	22%	Escuela de Teatro	1%
4	Facultad de Derecho	14%	Facultad de Educación	2%
5	Escuela de Construcción Civil	14%	Escuela de Enfermería	2%
	SEGUNDO SEMESTRE		SEGUNDO SEMESTRE	
1	Facultad de Matemáticas	25%	Instituto de Estudios Mediales	0%
2	Facultad de Química	16%	Escuela de Medicina	0%
3	Escuela de Construcción Civil	15%	Actividades Universitarias	1%
4	Facultad de Derecho	13%	Inst. de Investigaciones y Postgrado	1%
5	Facultad de Física	12%	Escuela de Teatro	1%

11. Porcentaje de Notas pendientes

El porcentaje de notas pendientes en ambos semestres se reduce prácticamente a cero (0,1% y 0,5%), esto a consecuencia de la implementación de las notas incompletas (Nota I), las que permiten hacer la diferencia entre la Nota pendiente por razones propias de la UA (Tesis, proyectos, prácticas, cursos anuales y otros), y las notas pendientes, por razones relacionadas con el alumno (Nota P). El porcentaje de notas pendientes y notas incompletas por nivel del curso fueron:

Nivel del Curso	Porcentaje de Notas Pendientes		Porcentaje de Notas Incompletas	
	1er sem.	2do sem.	1er sem.	2do sem.
Pregrado	0,0%	0,1%	0,3%	1,2%
Postgrado	0,4%	2,7%	2,5%	3,8%
Postítulo	0,3%	7,2%	4,5%	6,0%
Total	0,1%	0,5%	0,6%	1,5%

12. Docencia Ofrecida

A continuación las unidades que aportan los mayores y menores porcentajes de docencia ofrecida a sus propios alumnos (mirado desde la unidad que dicta el curso):

	MAYORES PORCENTAJES DE DOCENCIA OFRECIDA A SUS PROPIOS ALUMNOS	Número de alumnos atendidos	Porcentaje de docencia ofrecida	MENORES PORCENTAJES DE DOCENCIA OFRECIDA A SUS PROPIOS ALUMNOS	Número de alumnos atendidos	Porcentaje de docencia ofrecida
	1ER SEMESTRE			1ER SEMESTRE		
1	Instituto de Estudios Mediales	132	100%	Instituto de Filosofía	136	11%
2	Fac. de Agronomía e I. Forestal	3.540	97%	Facultad de Matemática	851	13%
3	Escuela de Construcción Civil	3.969	97%	Facultad de Física	466	21%
4	Facultad de Educación	6.620	96%	Instituto de Estética	294	24%
5	Facultad de Derecho	6.885	95%	Facultad de Teología	1.114	35%
	2DO SEMESTRE			2DO SEMESTRE		
1	Instituto de Estudios Mediales	98	100%	Facultad de Matemática	739	15%
2	Escuela de Construcción Civil	3.574	98%	Instituto de Filosofía	146	17%
3	Fac. de Agronomía e I. Forestal	3.906	98%	Facultad de Física	408	20%
4	Escuela de Ingeniería	9.373	97%	Instituto de Estética	265	25%
5	Facultad de Educación	5.517	95%	Facultad de Teología	1.004	34%

13. Docencia Recibida

A continuación las unidades que aportan los mayores y menores porcentajes de docencia recibida (mirado desde el punto de vista de la unidad del alumno):

	MAYORES PORCENTAJES DE DOCENCIA RECIBIDA DE LA PROPIA U.A. DEL ALUMNO	Número de alumnos atendidos	Porcentaje de docencia recibida	MENORES PORCENTAJES DE DOCENCIA RECIBIDA DE LA PROPIA U.A. DEL ALUMNO	Número de alumnos atendidos	Porcentaje de docencia recibida
	1ER SEMESTRE			1ER SEMESTRE		
1	Inst. de Estudios Urbanos y Terr.	261	93%	Facultad de Ciencias Biológicas	1.120	50%
2	Facultad de Derecho	6.885	91%	Facultad de Física	466	52%
3	Instituto de Ciencia Política	423	90%	Fac. de Agronomía e I. Forestal	3.540	56%
4	Escuela de Psicología	3.635	88%	Facultad de Química	1.540	60%
5	Instituto de Música	849	88%	Instituto de Sociología	761	61%
	2DO SEMESTRE			2DO SEMESTRE		
1	Instituto de Ciencia Política	471	97%	Facultad de Física	408	53%
2	Instituto de Estudios Mediales	98	94%	Facultad de Ciencias Biológicas	1.007	54%
3	Instituto de Música	808	93%	Facultad de Química	1.178	56%
4	Instituto de Estética	265	92%	Fac. de Agronomía e I. Forestal	3.906	62%
5	Facultad de Derecho	5.898	91%	Escuela de Enfermería	1.298	63%

Nota : En algunos casos como en la Facultades de Física, Química o Ciencias Biológicas, estos porcentajes dependen del mayor número de alumnos en los primeros años de la carrera, así como de los niveles de reprobación y de deserción.

C. Información de cursos por UA

1. Cursos Vacantes y Rendimiento

CUADRO N°1-A CURSOS SECCIÓN, VACANTES Y ALUMNOS ATENDIDOS POR UNIDAD ACADÉMICA QUE DICTA EL CURSO.
PRIMER PERÍODO ACADÉMICO DE 2002

UNIDAD ACADÉMICA QUE DICTA EL CURSO	Cursos Sección		VACANTES OFRECIDAS			TOT	VACANTES OCUPADAS			Alumnos Atendidos	Porcentaje de		NOTAS		D. Est.	Relación Alumno Curso
	N°	Porc.	MIN	OPT	OFG		MIN	OPT	OFG		Reprobación	Notas Incom.	Notas Pend.	Promedio		
Fac.de Agronomía e Ing. Forestal	112	3.6%	4,221	527	0	5,051	3,065	527	39	3,631	3.3%	0.7%	0.0%	5.1	0.8	32
Escuela de Arquitectura	99	3.2%	2,920	193	40	3,310	2,351	193	68	2,612	7.5%	1.9%	0.0%	5.1	0.9	26
Escuela de Arte	78	2.5%	1,470	344	36	1,995	1,203	344	55	1,602	3.6%	0.0%	0.1%	5.3	0.9	21
Facultad de Ciencias Biológicas	95	3.1%	2,794	461	275	3,621	2,515	461	197	3,173	6.2%	1.1%	0.2%	5.2	1.0	33
Instituto de Ciencia Política	44	1.4%	561	186	30	970	356	186	67	609	5.9%	3.9%	0.2%	5.3	1.0	14
Escuela de Construcción Civil	81	2.6%	3,595	395	50	4,045	3,644	395	38	4,077	13.7%	0.0%	0.0%	4.7	0.9	50
Facultad de Derecho	145	4.7%	7,123	1,065	116	9,109	6,079	1,065	90	7,234	13.3%	0.4%	0.2%	5.1	1.3	50
Escuela de Diseño	33	1.1%	1,033	221	0	1,412	1,061	221	21	1,303	5.2%	3.3%	0.0%	5.1	0.8	39
Facultad de Cs. Econ. y Admin.	242	7.8%	7,035	2,924	181	11,025	6,161	2,924	196	9,281	6.9%	0.2%	0.1%	5.1	0.9	38
Facultad de Educación	263	8.5%	7,120	214	199	7,625	6,539	214	138	6,891	1.8%	0.1%	0.0%	5.9	0.8	26
Escuela de Enfermería	60	1.9%	1,362	130	190	1,672	1,253	130	161	1,544	1.7%	6.6%	0.3%	5.6	0.8	26
Instituto de Estética	40	1.3%	865	166	395	1,625	633	166	418	1,217	4.9%	0.0%	0.0%	5.6	1.1	30
Instituto de Estudios Mediales	7	0.2%	95	52	0	125	80	52	0	132	5.3%	4.5%	0.0%	5.7	1.0	19
Instituto de Filosofía	48	1.6%	1,325	73	160	1,585	1,029	73	83	1,185	3.5%	0.3%	0.0%	5.7	1.0	25
Facultad de Física	67	2.2%	2,310	115	335	2,892	1,965	115	99	2,179	12.4%	0.0%	0.0%	4.9	0.9	33
Instituto de Geografía	47	1.5%	1,444	116	50	1,644	1,324	116	27	1,467	6.8%	0.5%	0.0%	5.0	0.9	31
Instituto de Historia	77	2.5%	1,576	142	230	2,051	1,393	142	125	1,660	4.2%	0.7%	0.1%	5.4	1.0	22
Escuela de Ingeniería	321	10.4%	13,979	116	0	14,144	10,498	116	39	10,653	6.9%	1.3%	0.0%	5.1	0.9	33
Inst. de Estudios Urbanos y Terr.	38	1.2%	385	106	50	725	230	106	45	381	1.0%	6.8%	3.1%	5.9	0.7	10
Facultad de Letras	138	4.5%	3,076	470	170	3,939	2,484	470	210	3,164	5.8%	0.1%	0.0%	5.4	1.1	23
Facultad de Matemáticas	160	5.2%	7,758	270	50	8,631	6,228	270	16	6,514	22.5%	0.2%	0.0%	4.5	1.0	41
Escuela de Medicina	134	4.3%	2,606	264	395	3,338	2,141	264	319	2,724	1.3%	0.9%	0.7%	6.1	0.7	20
Instituto de Música	68	2.2%	815	0	560	1,375	853	0	406	1,259	8.7%	0.2%	0.1%	5.6	1.3	19
Escuela de Periodismo	58	1.9%	2,254	263	170	2,679	1,887	263	193	2,343	4.2%	0.4%	0.0%	5.3	0.8	40
Escuela de Psicología	130	4.2%	3,956	633	85	4,972	3,566	633	90	4,289	3.0%	0.1%	0.0%	5.6	0.8	33
Facultad de Química	102	3.3%	3,576	142	95	3,937	3,098	142	59	3,299	25.9%	0.5%	0.0%	4.4	1.1	32
Instituto de Sociología	37	1.2%	1,037	237	400	1,692	853	237	375	1,465	4.6%	0.1%	0.0%	5.3	1.0	40
Escuela de Teatro	42	1.4%	1,001	31	87	1,136	844	31	48	923	2.8%	0.0%	0.0%	5.7	0.8	22
Facultad de Teología	96	3.1%	1,755	221	1,815	3,950	1,426	221	1,556	3,203	3.7%	0.2%	0.0%	5.8	1.1	33
Escuela de Trabajo Social	30	1.0%	1,049	79	70	1,257	862	79	44	985	5.1%	0.0%	0.0%	5.5	1.0	33
Créditos Deportivos	103	3.3%	0	0	2,672	2,672	0	0	2,195	2,195	3.1%	0.0%	0.0%	6.4	1.0	21
Actividades Universitarias	88	2.9%	6,420	3	333	6,803	4,713	3	317	5,033	39.6%	0.0%	0.0%	4.3	1.1	57
TOTALES	3,083	100%	96,516	10,159	9,239	121,007	80,334	10,159	7,734	98,227	9.6%	0.6%	0.1%	5.2	1.1	32

**CUADRO N°1.B CURSOS SECCIÓN, VACANTES Y ALUMNOS ATENDIDOS POR UNIDAD ACADÉMICA QUE DICTA EL CURSO.
SEGUNDO PERÍODO ACADÉMICO DE 2002**

UNIDAD ACADÉMICA QUE DICTA EL CURSO	Cursos Sección		VACANTES OFRECIDAS				VACANTES OCUPADAS			Alumnos Atendidos	Porcentaje de Reproba- ción	Notas Incom.	Notas Pend.	NOTAS		Relación Alumno Curso
	N°	Porc.	MIN	OPT	OFG	TOT	MIN	OPT	OFG					Prom.	D. Est.	
Fac.de Agronomía e Ing. Forestal	113	3.8%	3,902	911	30	4,843	3,377	601	21	3,999	3.8%	7.6%	0.1%	5.1	0.8	35
Escuela de Arquitectura	89	3.0%	2,627	458	60	3,145	2,219	226	81	2,526	7.3%	3.9%	0.2%	5.1	0.9	28
Escuela de Arte	89	3.0%	1,194	656	36	1,886	1,010	362	71	1,443	4.2%	0.0%	0.5%	5.3	0.9	16
Facultad de Ciencias Biológicas	92	3.1%	2,638	489	280	3,407	2,322	313	190	2,825	5.1%	1.5%	0.4%	5.2	1.0	31
Instituto de Ciencia Política	45	1.5%	566	486	0	1,052	377	217	69	663	4.2%	8.3%	1.7%	5.3	0.9	15
Escuela de Construcción Civil	86	2.9%	3,713	426	50	4,189	3,086	506	40	3,632	17.4%	2.6%	0.0%	4.6	1.0	42
Facultad de Derecho	141	4.7%	6,669	2,061	70	8,800	5,464	948	74	6,486	12.7%	0.1%	1.1%	5.1	1.2	46
Escuela de Diseño	32	1.1%	994	420	0	1,414	935	221	13	1,169	3.3%	3.3%	0.0%	5.3	0.8	37
Facultad de Cs. Econ. y Admin.	238	8.0%	7,484	3,901	120	11,505	5,947	2,539	273	8,759	6.9%	0.2%	0.8%	5.0	0.9	37
Facultad de Educación	242	8.1%	5,934	441	130	6,505	5,353	341	129	5,823	2.1%	0.9%	0.1%	5.8	0.9	24
Escuela de Enfermería	59	2.0%	1,412	120	185	1,717	1,360	101	156	1,617	1.2%	4.1%	3.5%	5.7	0.7	27
Instituto de Estética	42	1.4%	565	462	370	1,397	455	252	359	1,066	5.7%	0.0%	0.0%	5.5	1.2	25
Instituto de Estudios Mediales	6	0.2%	75	75	0	150	62	36	0	98	2.0%	0.0%	0.0%	6.0	0.6	16
Instituto de Filosofía	46	1.5%	970	370	0	1,340	667	157	42	866	4.8%	1.0%	0.0%	5.6	1.1	19
Facultad de Física	65	2.2%	2,352	407	335	3,094	1,671	226	164	2,061	13.3%	0.0%	0.0%	4.9	1.0	32
Instituto de Geografía	40	1.3%	1,335	265	0	1,600	1,172	137	33	1,342	4.5%	3.4%	0.0%	5.0	0.8	34
Instituto de Historia	70	2.4%	1,839	511	0	2,350	1,467	210	47	1,724	5.0%	2.0%	0.1%	5.4	1.0	25
Escuela de Ingeniería	317	10.7%	16,251	160	0	16,411	9,504	126	48	9,678	6.0%	3.0%	0.9%	5.1	0.9	31
Inst. de Estudios Urbanos y Terr.	14	0.5%	190	125	50	365	129	105	70	304	1.3%	0.0%	1.0%	6.1	0.8	22
Facultad de Letras	124	4.2%	2,500	762	90	3,352	2,121	485	227	2,833	4.9%	0.6%	0.0%	5.5	1.1	23
Facultad de Matemáticas	147	4.9%	6,853	790	50	7,693	4,758	297	16	5,071	20.3%	0.2%	0.1%	4.5	1.0	34
Escuela de Medicina	137	4.6%	3,292	320	130	3,742	2,651	195	163	3,009	0.4%	0.4%	4.2%	6.0	0.8	22
Instituto de Música	66	2.2%	934	0	500	1,434	805	6	475	1,286	6.5%	0.0%	0.1%	5.8	1.2	19
Escuela de Periodismo	57	1.9%	2,165	500	135	2,800	1,812	353	149	2,314	5.5%	0.9%	0.1%	5.1	0.8	41
Escuela de Psicología	131	4.4%	1,644	969	30	2,643	2,557	1,008	53	3,618	1.5%	2.2%	0.2%	5.8	0.7	28
Facultad de Química	94	3.2%	3,472	178	90	3,740	2,780	70	105	2,955	19.3%	1.1%	0.0%	4.6	1.1	31
Instituto de Sociología	33	1.1%	862	401	420	1,683	686	293	379	1,358	5.4%	0.4%	0.0%	5.3	1.0	41
Escuela de Teatro	43	1.4%	810	185	60	1,055	742	107	49	898	1.4%	0.0%	0.0%	5.6	0.8	21
Facultad de Teología	90	3.0%	1,370	512	1,976	3,858	1,102	269	1,588	2,959	3.3%	0.3%	0.1%	5.9	1.0	33
Escuela de Trabajo Social	25	0.8%	798	154	105	1,057	682	93	145	920	2.4%	0.1%	0.0%	5.6	0.9	37
Créditos Deportivos	107	3.6%	0	370	2,412	2,782	0	314	2,329	2,643	3.1%	0.0%	0.0%	6.5	1.1	25
Actividades Universitarias	91	3.1%	1,875	50	529	2,454	456	1	335	792	0.6%	0.0%	0.1%	5.4	0.6	9
TOTALES	2,971	100%	87,285	17,935	8,243	113,463	67,729	11,115	7,893	86,737	7.2%	1.5%	0.5%	5.3	1.1	29

2. [Rendimiento según nivel](#)

**CUADRO N°7-A. ALUMNOS ATENDIDOS, RENDIMIENTO Y APROBACIÓN SEGÚN NIVEL DE LOS CURSOS DICTADOS.
PRIMER PERÍODO ACADÉMICO DE 2002**

UNIDAD ACADÉMICA QUE DICTA EL CURSO	PREGRADO						POSTGRADO						POSTÍTULO						TOTALES					
	PORCENTAJE DE				NOTAS		PORCENTAJE DE				NOTAS		PORCENTAJE DE				NOTAS		PORCENTAJE DE				NOTAS	
	Alumn. Atend.	Repro- bación	Notas Incom	Notas Pend	Prom	Desv. Están.	Alumn. Atend.	Repro- bación	Notas Incom	Notas Pend	Prom	Desv. Están.	Alumn. Atend.	Repro- bación	Notas Incom	Notas Pend	Prom.	Desv. Están.	Alumn. Atend.	Repro- bación	Notas Incom	Notas Pend.	Prom	Desv. Están.
Fac.de Agronomía e Ing. Forestal	3,325	3.6%	0.1%	0.0%	5.1	0.8	306	0.3%	7.2%	0.0%	5.6	0.7							3,631	3.3%	0.7%	0.0%	5.1	0.8
Escuela de Arquitectura	2,463	7.9%	2.0%	0.0%	5.0	0.9	58	0.0%	1.7%	0.0%	5.6	0.6	91	2.2%	0.0%	0.0%	5.8	0.7	2,612	7.5%	1.9%	0.0%	5.1	0.9
Escuela de Arte	1,602	3.6%	0.0%	0.1%	5.3	0.9													1,602	3.6%	0.0%	0.1%	5.3	0.9
Facultad de Ciencias Biológicas	2,977	6.5%	0.0%	0.1%	5.1	0.9	196	2.0%	17.9%	0.5%	6.2	1.1							3,173	6.2%	1.1%	0.2%	5.2	1.0
Instituto de Ciencia Política	452	6.4%	4.6%	0.0%	5.2	1.0	157	4.5%	1.9%	0.6%	5.6	1.2							609	5.9%	3.9%	0.2%	5.3	1.0
Escuela de Construcción Civil	3,888	14.4%	0.0%	0.0%	4.6	0.9							189	0.0%	1.1%	0.0%	5.6	0.6	4,077	13.7%	0.0%	0.0%	4.7	0.9
Facultad de Derecho	6,817	13.9%	0.4%	0.0%	5.1	1.3	407	3.4%	0.2%	3.4%	5.7	1.1	10	0.0%	0.0%	10.0%	6.1	0.2	7,234	13.3%	0.4%	0.2%	5.1	1.3
Escuela de Diseño	1,303	5.2%	3.3%	0.0%	5.1	0.8													1,303	5.2%	3.3%	0.0%	5.1	0.8
Facultad de Cs. Econ. y Admin.	6,449	9.5%	0.0%	0.0%	4.8	0.8	2,749	1.0%	0.5%	0.1%	5.6	0.8	83	2.4%	7.2%	1.2%	5.4	0.7	9,281	6.9%	0.2%	0.1%	5.1	0.9
Facultad de Educación	6,045	1.9%	0.0%	0.0%	5.9	0.8	307	0.7%	1.6%	0.0%	5.8	0.8	539	1.7%	0.0%	0.0%	5.9	0.9	6,891	1.8%	0.1%	0.0%	5.9	0.8
Escuela de Enfermería	1,460	1.8%	2.1%	0.3%	5.6	0.8							84	0.0%	85.7%	0.0%	5.8	0.5	1,544	1.7%	6.6%	0.3%	5.6	0.8
Instituto de Estética	1,217	4.9%	0.0%	0.0%	5.6	1.1													1,217	4.9%	0.0%	0.0%	5.6	1.1
Instituto de Estudios Mediales							132	5.3%	4.5%	0.0%	5.7	1.0							132	5.3%	4.5%	0.0%	5.7	1.0
Instituto de Filosofía	1,149	3.6%	0.3%	0.0%	5.7	1.0	36	0.0%	0.0%	0.0%	5.8	0.8							1,185	3.5%	0.3%	0.0%	5.7	1.0
Facultad de Física	2,111	12.7%	0.0%	0.0%	4.9	0.9	68	2.9%	0.0%	0.0%	5.9	0.8							2,179	12.4%	0.0%	0.0%	4.9	0.9
Instituto de Geografía	1,425	7.0%	0.5%	0.0%	5.0	0.9							42	0.0%	0.0%	0.0%	6.0	0.6	1,467	6.8%	0.5%	0.0%	5.0	0.9
Instituto de Historia	1,626	4.2%	0.7%	0.1%	5.4	1.0	34	2.9%	2.9%	0.0%	6.2	1.0							1,660	4.2%	0.7%	0.1%	5.4	1.0
Escuela de Ingeniería	7,139	8.4%	0.8%	0.0%	5.0	0.9	3,263	4.0%	2.4%	0.1%	5.2	0.9	251	2.8%	0.0%	0.0%	5.6	0.9	10,653	6.9%	1.3%	0.0%	5.1	0.9
Inst. de Estudios Urbanos y Terr	95	4.2%	0.0%	2.1%	5.7	1.0	286	0.0%	9.1%	3.5%	6.0	0.6							381	1.0%	6.8%	3.1%	5.9	0.7
Facultad de Letras	3,080	5.9%	0.0%	0.0%	5.4	1.1	64	0.0%	6.3%	0.0%	6.3	0.7	20	0.0%	0.0%	0.0%	6.1	0.9	3,164	5.8%	0.1%	0.0%	5.4	1.1
Facultad de Matemáticas	6,325	23.0%	0.0%	0.0%	4.4	1.0	189	4.2%	5.8%	0.0%	5.7	1.2							6,514	22.5%	0.2%	0.0%	4.5	1.0
Escuela de Medicina	2,234	1.6%	0.2%	0.4%	6.0	0.7	184	0.0%	4.9%	3.8%	6.3	0.6	306	0.0%	3.6%	1.3%	6.2	0.6	2,724	1.3%	0.9%	0.7%	6.1	0.7
Instituto de Música	1,259	8.7%	0.2%	0.1%	5.6	1.3													1,259	8.7%	0.2%	0.1%	5.6	1.3
Escuela de Periodismo	2,240	4.1%	0.1%	0.0%	5.3	0.8	103	6.8%	6.8%	0.0%	5.2	1.2							2,343	4.2%	0.4%	0.0%	5.3	0.8
Escuela de Psicología	3,955	3.2%	0.0%	0.0%	5.6	0.8	205	2.0%	2.4%	0.0%	5.8	0.8	129	0.0%	0.0%	0.0%	6.2	0.5	4,289	3.0%	0.1%	0.0%	5.6	0.8
Facultad de Química	3,237	26.3%	0.5%	0.0%	4.4	1.1	62	4.8%	1.6%	0.0%	6.1	1.2							3,299	25.9%	0.5%	0.0%	4.4	1.1
Instituto de Sociología	1,437	4.5%	0.0%	0.0%	5.3	1.0	28	10.7%	3.6%	0.0%	5.5	1.5							1,465	4.6%	0.1%	0.0%	5.3	1.0
Escuela de Teatro	837	2.6%	0.0%	0.0%	5.7	0.7							86	4.7%	0.0%	0.0%	5.7	1.2	923	2.8%	0.0%	0.0%	5.7	0.8
Facultad de Teología	3,158	3.8%	0.0%	0.0%	5.8	1.1	45	0.0%	11.1%	0.0%	6.3	0.5							3,203	3.7%	0.2%	0.0%	5.8	1.1
Escuela de Trabajo Social	805	6.2%	0.0%	0.0%	5.4	1.0							180	0.0%	0.0%	0.0%	5.8	0.6	985	5.1%	0.0%	0.0%	5.5	1.0
Créditos Deportivos	2,195	3.1%	0.0%	0.0%	6.4	1.0													2,195	3.1%	0.0%	0.0%	6.4	1.0
Actividades Universitarias	4,676	42.6%	0.0%	0.0%	4.2	1.1	357	0.0%	0.0%	0.0%	5.0	0.0							5,033	39.6%	0.0%	0.0%	4.3	1.1
TOTALES	86,981	10.6%	0.3%	0.0%	5.1	1.1	9,236	2.4%	2.5%	0.4%	5.5	0.9	2,010	1.2%	4.5%	0.3%	5.9	0.8	98,227	9.6%	0.6%	0.1%	5.2	1.1

**CUADRO N°7-B. ALUMNOS ATENDIDOS, RENDIMIENTO Y APROBACIÓN SEGÚN NIVEL DE LOS CURSOS DICTADOS.
SEGUNDO PERÍODO ACADÉMICO DE 2002**

UNIDAD ACADÉMICA QUE DICTA EL CURSO	PREGRADO						POSTGRADO						POSTÍTULO						TOTALES					
	PORCENTAJE DE				NOTAS		PORCENTAJE DE				NOTAS		PORCENTAJE DE				NOTAS		PORCENTAJE DE				NOTAS	
	Alumn. Atend	Repro- bación	Notas Incom	Notas Pend	Prom	Desv. Están	Alumn. Atend	Repro- bación	Notas Incom	Notas Pend	Prom	Desv. Están	Alumn. Atend	Repro- bación	Notas Incom	Notas Pend	Prom	Desv. Están	Alumn. Atend	Repro- bación	Notas Incom	Notas Pend	Prom	Desv. Están
Fac.de Agronomía e Ing. Forestal	3,650	4.1%	7.0%	0.1%	5.1	0.8	349	0.9%	14.3%	0.0%	5.5	0.7							3,999	3.8%	7.6%	0.1%	5.1	0.8
Escuela de Arquitectura	2,386	7.7%	3.9%	0.2%	5.0	1.0	77	0.0%	5.2%	1.3%	5.6	0.5	63	1.6%	0.0%	0.0%	5.6	0.7	2,526	7.3%	3.9%	0.2%	5.1	0.9
Escuela de Arte	1,443	4.2%	0.0%	0.5%	5.3	0.9													1,443	4.2%	0.0%	0.5%	5.3	0.9
Facultad de Ciencias Biológicas	2,635	5.5%	0.2%	0.1%	5.1	1.0	190	0.5%	20.0%	4.7%	6.4	0.7							2,825	5.1%	1.5%	0.4%	5.2	1.0
Instituto de Ciencia Política	494	5.5%	9.5%	0.0%	5.2	0.9	169	0.6%	4.7%	6.5%	5.7	0.7							663	4.2%	8.3%	1.7%	5.3	0.9
Escuela de Construcción Civil	3,359	18.8%	0.3%	0.0%	4.6	1.0							273	0.0%	30.8%	0.0%	5.3	0.8	3,632	17.4%	2.6%	0.0%	4.6	1.0
Facultad de Derecho	6,129	13.4%	0.1%	0.2%	5.1	1.3	357	0.6%	0.0%	16.5%	5.8	0.9							6,486	12.7%	0.1%	1.1%	5.1	1.2
Escuela de Diseño	1,169	3.3%	3.3%	0.0%	5.3	0.8													1,169	3.3%	3.3%	0.0%	5.3	0.8
Facultad de Cs. Econ. y Admin.	6,270	8.9%	0.0%	0.0%	4.8	0.8	2,401	2.1%	0.7%	2.3%	5.6	0.9	88	0.0%	0.0%	12.5%	5.4	0.7	8,759	6.9%	0.2%	0.8%	5.0	0.9
Facultad de Educación	5,277	2.3%	0.1%	0.0%	5.8	0.9	240	0.8%	18.3%	0.8%	6.0	0.7	306	1.0%	0.0%	0.7%	6.1	0.7	5,823	2.1%	0.9%	0.1%	5.8	0.9
Escuela de Enfermería	1,572	1.2%	4.0%	1.7%	5.7	0.7							45	0.0%	6.7%	66.7%	6.0	0.9	1,617	1.2%	4.1%	3.5%	5.7	0.7
Instituto de Estética	1,066	5.7%	0.0%	0.0%	5.5	1.2													1,066	5.7%	0.0%	0.0%	5.5	1.2
Instituto de Estudios Mediales							98	2.0%	0.0%	0.0%	6.0	0.6							98	2.0%	0.0%	0.0%	6.0	0.6
Instituto de Filosofía	845	5.0%	0.9%	0.0%	5.6	1.1	21	0.0%	4.8%	0.0%	6.1	0.7							866	4.8%	1.0%	0.0%	5.6	1.1
Facultad de Física	2,002	13.6%	0.0%	0.0%	4.9	1.0	59	3.4%	0.0%	0.0%	5.9	0.9							2,061	13.3%	0.0%	0.0%	4.9	1.0
Instituto de Geografía	1,324	4.6%	3.5%	0.0%	5.0	0.8							18	0.0%	0.0%	0.0%	5.4	0.9	1,342	4.5%	3.4%	0.0%	5.0	0.8
Instituto de Historia	1,695	5.1%	1.7%	0.1%	5.4	1.0	29	0.0%	17.2%	0.0%	6.1	0.7							1,724	5.0%	2.0%	0.1%	5.4	1.0
Escuela de Ingeniería	6,125	7.4%	3.5%	0.3%	5.0	0.9	3,287	3.6%	2.2%	2.1%	5.3	0.9	266	4.9%	1.5%	0.0%	5.6	1.0	9,678	6.0%	3.0%	0.9%	5.1	0.9
Inst. de Estudios Urbanos y Terr.	163	2.5%	0.0%	0.0%	6.1	1.0	141	0.0%	0.0%	2.1%	6.1	0.6							304	1.3%	0.0%	1.0%	6.1	0.8
Facultad de Letras	2,749	5.1%	0.0%	0.0%	5.5	1.1	54	0.0%	13.0%	0.0%	6.4	0.7	30	0.0%	33.3%	0.0%	5.8	0.9	2,833	4.9%	0.6%	0.0%	5.5	1.1
Facultad de Matemáticas	4,905	20.8%	0.0%	0.0%	4.4	1.0	166	4.2%	6.0%	2.4%	5.6	1.1							5,071	20.3%	0.2%	0.1%	4.5	1.0
Escuela de Medicina	2,490	0.4%	0.0%	1.0%	5.9	0.8	147	0.0%	3.4%	12.9%	6.2	0.7	372	0.3%	1.6%	22.0%	6.2	0.7	3,009	0.4%	0.4%	4.2%	6.0	0.8
Instituto de Música	1,286	6.5%	0.0%	0.1%	5.8	1.2													1,286	6.5%	0.0%	0.1%	5.8	1.2
Escuela de Periodismo	2,232	5.7%	0.8%	0.1%	5.1	0.8	82	1.2%	3.7%	0.0%	5.4	0.8							2,314	5.5%	0.9%	0.1%	5.1	0.8
Escuela de Psicología	3,260	1.5%	1.2%	0.0%	5.8	0.7	223	1.3%	17.0%	0.4%	6.0	0.8	135	0.7%	1.5%	5.2%	6.2	0.5	3,618	1.5%	2.2%	0.2%	5.8	0.7
Facultad de Química	2,898	19.6%	0.8%	0.0%	4.6	1.1	57	0.0%	15.8%	0.0%	6.4	0.7							2,955	19.3%	1.1%	0.0%	4.6	1.1
Instituto de Sociología	1,345	5.4%	0.1%	0.0%	5.3	1.0	13	0.0%	23.1%	0.0%	5.9	0.8							1,358	5.4%	0.4%	0.0%	5.3	1.0
Escuela de Teatro	823	1.2%	0.0%	0.0%	5.6	0.8							75	4.0%	0.0%	0.0%	5.7	1.1	898	1.4%	0.0%	0.0%	5.6	0.8
Facultad de Teología	2,912	3.4%	0.0%	0.1%	5.9	1.0	47	0.0%	19.1%	0.0%	6.4	0.6							2,959	3.3%	0.3%	0.1%	5.9	1.0
Escuela de Trabajo Social	768	2.6%	0.1%	0.0%	5.6	0.9							152	1.3%	0.0%	0.0%	5.5	0.8	920	2.4%	0.1%	0.0%	5.6	0.9
Créditos Deportivos	2,643	3.1%	0.0%	0.0%	6.5	1.1													2,643	3.1%	0.0%	0.0%	6.5	1.1
Actividades Universitarias	487	1.0%	0.0%	0.2%	5.6	0.7	305	0.0%	0.0%	0.0%	5.0	0.0							792	0.6%	0.0%	0.1%	5.4	0.6
TOTALES	76,402	7.9%	1.2%	0.1%	5.2	1.1	8,512	2.3%	3.8%	2.7%	5.5	0.9	1,823	1.3%	6.0%	7.2%	5.8	0.9	86,737	7.2%	1.5%	0.5%	5.3	1.1

3. UA con alta Reprobación**PRIMER PERÍODO ACADÉMICO DE 2002**

	UNIDAD ACADÉMICA QUE DICTA EL CURSO	Mayor o igual a 30%		Mayor o igual a 40%		Mayor o igual a 50%	
		Nº	Porc.	Nº	Porc.	Nº	Porc.
1	Facultad de Matemáticas	44	36%	25	41%	9	39%
2	Facultad de Química	17	14%	11	18%	4	17%
3	Facultad de Derecho	16	13%	5	8%	3	13%
4	Escuela de Construcción Civil	13	11%	9	15%	3	13%
5	Facultad de Cs. Econ. y Admin.	8	7%	3	5%	1	4%
6	Escuela de Arquitectura	6	5%	1	2%	0	0%
7	Actividades Universitarias	5	4%	4	7%	2	9%
8	Instituto de Música	4	3%	2	3%	0	0%
9	Instituto de Geografía	2	2%	0	0%	0	0%
10	Facultad de Física	1	1%	1	2%	1	4%
11	Escuela de Ingeniería	1	1%	0	0%	0	0%
12	Facultad de Educación	1	1%	0	0%	0	0%
13	Escuela de Periodismo	1	1%	0	0%	0	0%
14	Instituto de Ciencia Política	1	1%	0	0%	0	0%
15	Facultad de Letras	1	1%	0	0%	0	0%
16	Instituto de Filosofía	1	1%	0	0%	0	0%
	TOTALES	122	100%	61	100%	23	100%

SEGUNDO PERÍODO ACADÉMICO DE 2002

	UNIDAD ACADÉMICA QUE DICTA EL CURSO	Mayor o igual a 30%		Mayor o igual a 40%		Mayor o igual a 50%	
		Nº	Porc.	Nº	Porc.	Nº	Porc.
1	Facultad de Matemáticas	35	36%	12	28%	6	27%
2	Escuela de Construcción Civil	19	20%	12	28%	8	36%
3	Facultad de Química	12	12%	8	19%	2	9%
4	Facultad de Derecho	12	12%	6	14%	4	18%
5	Facultad de Física	5	5%	1	2%	1	5%
6	Facultad de Cs. Econ. y Admin.	3	3%	0	0%	0	0%
7	Facultad de Letras	2	2%	0	0%	0	0%
8	Instituto de Música	2	2%	2	5%	1	5%
9	Escuela de Ingeniería	1	1%	0	0%	0	0%
10	Fac.de Agronomía e Ing. Forestal	1	1%	0	0%	0	0%
11	Facultad de Ciencias Biológicas	1	1%	0	0%	0	0%
12	Instituto de Ciencia Política	1	1%	0	0%	0	0%
13	Instituto de Historia	1	1%	1	2%	0	0%
14	Instituto de Filosofía	1	1%	0	0%	0	0%
15	Escuela de Arquitectura	1	1%	1	2%	0	0%
	TOTALES	97	100%	43	100%	22	100%

4. Matrices de Docencia 1er semestre

MATRIZ DEL NÚMERO DE ALUMNOS ATENDIDOS, SEGÚN UNIDAD ACADÉMICA DEL CURSO Y DEL ALUMNO. PRIMER SEMESTRE DE 2002

UNIDAD ACADÉMICA QUE DICTA EL CURSO	UNIDAD ACADÉMICA DEL ALUMNO																												Total						
	Fac. de Agronomía e Ing. Forestal	Esc. de Arquitectura	Esc. de Arte	Prog. de Bachillerato	Inst. de C. Política	Fac. de Cs. Biológicas	Esc. de Const. Civil	Fac. de Derecho	Esc. de Diseño	Fac. de Cs. Econ. y Admin.	Fac. de Educación	Esc. de Enfermería	Inst. de Estética	Inst. de Estud. Mediales	Inst. de Est. Urb. y Terr.	Inst. de Filosofía	Fac. de Física	Inst. de Geografía	Inst. de Historia	Esc. de Ingeniería	Fac. de Letras	Fac. de Matemática	Esc. de Medicina	Inst. de Música	Esc. de Periodismo	Esc. de Psicología	Fac. de Química	Inst. de Sociología			Esc. de Teatro	Fac. de Teología	Esc. de Trabajo Social	Provisoriales	
Fac. de Agronomía e I. Forestal	3,540			8		26				2								6		8							3	1					37	3,631	D
Escuela de Arquitectura	2	2,475	6	49			14		3	4	1		1							19							1	2					32	2,612	O
Escuela de Arte	2	12	1,517	7		2			2	3	3		2					2		6			18		2	2			1	2			19	1,602	C
Instituto de Ciencia Política				29	423			2		12	1				1	1	5	22	6	1					14				17		1	8	66	609	E
Facultad de Ciencias Biológicas	409	4	1	301		1,120	8		1	42	2	146						51	4	326	6	2	435	1	4	303	1					6	3,173	N	
Escuela de Construcción Civil	10	6		20			3,969			17								33	1	4	1	4					3					9	4,077	C	
Facultad de Derecho		11	2	148	2	8		6,885	1		1	13					1	26	6	3		27		1				5		15	47	32	7,234	I	
Escuela de Diseño		24	1	55				1,191												3	3				7							19	1,303	A	
Facultad de Cs. Econ. y Admin.	157	11		356	1	16	169	28	5	7,900	3	4				3	68	68	82	3	8	1		68	9	18	102				62	139	9,281		
Facultad de Educación	11	2	5	10		11	20		2	24	6,620	4		20			5		11	32	16	36	1		5	3	3	9	2	26	2	11	6,891		
Escuela de Enfermería	4	18	9	3		11	9	2	12	15	97	1,308	1			1	4	5	11	3	5	1	2	4	6	7					5	1	1,544		
Instituto de Estética						4	28	21	27	37	7	10	294																						
Instituto de Estudios Mediales														132																				132	O
Inst. de Estudios Urbanos y Terr.	14	45					18					12						11	2	6			8					2				2	381	F	
Instituto de Filosofía		2		327			1	19		9		1				136	5		7		102		23	2	91	93		67	1	168	92	39	1,185	R	
Facultad de Física	152	61	2	258		98	295	9	1	25	1						466	2	1	676	4	16	2	2		3	94			1	1	9	2,179	E	
Instituto de Geografía				4		1		1	1	2	118						1	1,152	158	1					2							26	1,467	C	
Instituto de Historia		1		121		2	4	18		5	60						2	74	1,243	15	12		1		31	2	4	2				63	1,660	I	

UNIDAD ACADÉMICA DEL ALUMNO

UNIDAD ACADÉMICA QUE DICTA EL CURSO	Fac. de Agronomía e Ing. Forestal	Esc. de Arquitectura	Esc. de Arte	Prog. de Bachillerato	Inst. de C. Política	Fac. de Cs Biológicas	Esc. de Const. Civil	Fac. de Derecho	Esc. de Diseño	Fac. de Cs. Econ. y Admin	Fac. de Educación	Esc. de Enfermería	Inst. de Estética	Inst. de Estud. Mediales	Inst. de Est. Urb. y Terr.	Inst. de Filosofía	Fac. de Física	Inst. de Geografía	Inst. de Historia	Esc. de Ingeniería	Fac. de Letras	Fac. de Matemática	Esc. de Medicina	Inst. de Música	Esc. de Periodismo	Esc. de Psicología	Fac. de Química	Inst. de Sociología	Esc. de Teatro	Fac. de Teología	Esc. de Trabajo Social	Provisoriales	Total		
Escuela de Ingeniería	221	1		199		21	32			3	23						24			9,995		18					74	3					39	10,653	D
Facultad de Letras	8	4	8	317		15	45	23	6	44	217	12	8			30	12	21	46	137	1,810	89	6	11	116	30		15	3	21	12	98	3,164	A	
Facultad de Matemática	453	60		603		137	737	1		682	108	76				213	71	1	2,080	1	851	99	1	96		128	107				9	6,514			
Escuela de Medicina	26	1	2	21		13	61	35	3	17	5	154				1	4		3	62	1	2	2,177	4	32	8	73	6	5	6	1	1	2,724		
Instituto de Música	16	5	5	1		10	51	7	2	29	7	24	2			2	1	8	6	143	7	4	19	849	10	2	19	4	1	6	2	17	1,259		
Escuela de Periodismo	2	16	10	79		13	25	23	8	1	1	26		1			1	2	1	13	5	3	2	7	2,079		5		4		16	2,343			
Escuela de Psicología	4	5	2	500			2	4	4	1	6	8	2			2	3	1	1	8	3	1	7	1	1	3,635	1	7		46	34	4,289			
Facultad de Química	699	1	4	158		488	2	1		9	2	111				9		1	158	6	8	91		4	6	1,540	1					3,299			
Instituto de Sociología	28	19	2	111	1	9	44	7	18	26	7	14	2			1	5	4	26	141	8	2		3	6	106	15	761		4	55	40	1,465		
Escuela de Teatro	1	1	85	2		1	3	4	5	3	1		1					1	2	10	14			5		2	2	776	2		2	923			
Facultad de Teología	46	52	35	227	19	39	144	88	37	119	160	73	1			4	27	40	30	578	35	25	71	10	23	8	70	11	2	1,114	15	100	3,203		
Escuela de Trabajo Social		1		6			5			9	4	5						1		11	1	2	1	4	1	1	5			922	6	985			
Créditos Deportivos	181	58	30	41	1	39	181	63	26	154	70	54	6			2	42	39	24	821	36	33	48	16	15	26	64	24	1	9	20	71	2,195		
Actividades Universitarias	360	156	100	422	22	151	251	323	91	332	449	95	23		20	18	65	60	91	608	90	81	129	53	160	168	143	79	55	61	60	317	5,033		
TOTALES	6,367	3,060	1,914	4,585	469	2,235	6,100	7,582	1,446	9,526	7,974	2,150	343	153	281	200	896	1,661	1,799	16,035	2,287	1,191	3,175	967	2,831	4,122	2,577	1,257	892	1,438	1,353	1,361	98,227		

D O C E N C I A R E C I B I D A

MATRIZ DE PORCENTAJE DE DOCENCIA OFRECIDA. PRIMER SEMESTRE DE 2002

UNIDAD ACADÉMICA DEL ALUMNO																																	
UNIDAD ACADÉMICA QUE DICTA EL CURSO	Fac. de Agronomía e Ing. Forestal	Esc. de Arquitectura	Esc. de Arte	Prog. de Bachillerato	Inst. de C. Política	Fac. de Cs. Biológicas	Esc. de Const. Civil	Fac. de Derecho	Esc. de Diseño	Fac. de Cs. Econ. y Admin.	Fac. de Educación	Esc. de Enfermería	Inst. de Estética	Inst. de Estudios Mediales	Inst. de Est. Urb. y Terr.	Inst. de Filosofía	Fac. de Física	Inst. de Geografía	Inst. de Historia	Esc. de Ingeniería	Fac. de Letras	Fac. de Matemática	Esc. de Medicina	Inst. de Música	Esc. de Periodismo	Esc. de Psicología	Fac. de Química	Inst. de Sociología	Esc. de Teatro	Fac. de Teología	Esc. de Trabajo Social	Provisio- nales	Total
Fac. de Agronomía e I. Forestal	97%	0%	0%	0%	0%	1%	0%	0%	0%	0%	0%	0%	0%	0%	0%	0%	0%	0%	0%	0%	0%	0%	0%	0%	0%	0%	0%	0%	0%	0%	0%	1%	100%
Escuela de Arquitectura	0%	95%	0%	2%	0%	0%	1%	0%	0%	0%	0%	0%	0%	0%	0%	0%	0%	0%	0%	1%	0%	0%	0%	0%	0%	0%	0%	0%	0%	0%	0%	1%	100%
Escuela de Arte	0%	1%	95%	0%	0%	0%	0%	0%	0%	0%	0%	0%	0%	0%	0%	0%	0%	0%	0%	0%	0%	1%	0%	0%	0%	0%	0%	0%	0%	0%	0%	1%	100%
Instituto de Ciencia Política	0%	0%	0%	5%	69%	0%	0%	0%	0%	2%	0%	0%	0%	0%	0%	0%	0%	1%	4%	1%	0%	0%	0%	2%	0%	0%	0%	3%	0%	0%	1%	11%	100%
Facultad de Ciencias Biológicas	13%	0%	0%	9%	0%	35%	0%	0%	0%	1%	0%	5%	0%	0%	0%	0%	0%	2%	0%	10%	0%	0%	14%	0%	0%	0%	10%	0%	0%	0%	0%	0%	100%
Escuela de Construcción Civil	0%	0%	0%	0%	0%	0%	97%	0%	0%	0%	0%	0%	0%	0%	0%	0%	0%	1%	0%	0%	0%	0%	0%	0%	0%	0%	0%	0%	0%	0%	0%	0%	100%
Facultad de Derecho	0%	0%	0%	2%	0%	0%	0%	95%	0%	0%	0%	0%	0%	0%	0%	0%	0%	0%	0%	0%	0%	0%	0%	0%	0%	0%	0%	0%	0%	1%	0%	100%	
Escuela de Diseño	0%	2%	0%	4%	0%	0%	0%	0%	91%	0%	0%	0%	0%	0%	0%	0%	0%	0%	0%	0%	0%	0%	0%	1%	0%	0%	0%	0%	0%	0%	1%	100%	
Facultad de Cs. Econ. y Admin.	2%	0%	0%	4%	0%	0%	2%	0%	0%	85%	0%	0%	0%	0%	0%	0%	0%	1%	1%	1%	0%	0%	0%	1%	0%	0%	1%	0%	0%	1%	1%	100%	
Facultad de Educación	0%	0%	0%	0%	0%	0%	0%	0%	0%	0%	96%	0%	0%	0%	0%	0%	0%	0%	0%	0%	0%	1%	0%	0%	0%	0%	0%	0%	0%	0%	0%	0%	100%
Escuela de Enfermería	0%	1%	1%	0%	0%	1%	1%	0%	1%	1%	6%	85%	0%	0%	0%	0%	0%	0%	0%	1%	0%	0%	0%	0%	0%	0%	0%	0%	0%	0%	0%	0%	100%
Instituto de Estética	2%	1%	7%	17%	0%	0%	2%	2%	2%	3%	1%	1%	24%	0%	0%	0%	0%	0%	1%	6%	10%	0%	1%	0%	4%	1%	0%	2%	3%	0%	0%	8%	100%
Instituto de Estudios Mediales	0%	0%	0%	0%	0%	0%	0%	0%	0%	0%	0%	0%	0%	100%	0%	0%	0%	0%	0%	0%	0%	0%	0%	0%	0%	0%	0%	0%	0%	0%	0%	0%	100%
Inst. de Estudios Urbanos y Terr.	4%	12%	0%	0%	0%	0%	0%	5%	0%	0%	0%	3%	0%	0%	69%	0%	0%	3%	1%	2%	0%	0%	2%	0%	0%	0%	0%	1%	0%	0%	0%	1%	100%
Instituto de Filosofía	0%	0%	0%	28%	0%	0%	0%	2%	0%	1%	0%	0%	0%	0%	0%	11%	0%	0%	1%	0%	9%	0%	2%	0%	8%	8%	0%	6%	0%	14%	8%	3%	100%
Facultad de Física	7%	3%	0%	12%	0%	4%	14%	0%	0%	1%	0%	0%	0%	0%	0%	0%	21%	0%	0%	31%	0%	1%	0%	0%	0%	0%	4%	0%	0%	0%	0%	0%	100%
Instituto de Geografía	0%	0%	0%	0%	0%	0%	0%	0%	0%	0%	8%	0%	0%	0%	0%	0%	0%	79%	11%	0%	0%	0%	0%	0%	0%	0%	0%	0%	0%	0%	0%	2%	100%
Instituto de Historia	0%	0%	0%	7%	0%	0%	0%	1%	0%	0%	4%	0%	0%	0%	0%	0%	4%	75%	1%	1%	0%	0%	0%	2%	0%	0%	0%	0%	0%	0%	0%	4%	100%
Escuela de Ingeniería	2%	0%	0%	2%	0%	0%	0%	0%	0%	0%	0%	0%	0%	0%	0%	0%	0%	0%	0%	94%	0%	0%	0%	0%	0%	1%	0%	0%	0%	0%	0%	0%	100%
Facultad de Letras	0%	0%	0%	10%	0%	0%	1%	1%	0%	1%	7%	0%	0%	0%	0%	1%	0%	1%	1%	4%	57%	3%	0%	0%	4%	1%	0%	0%	1%	0%	0%	3%	100%
Facultad de Matemática	7%	1%	0%	9%	0%	2%	11%	0%	0%	10%	2%	1%	0%	0%	0%	0%	3%	1%	0%	32%	0%	13%	2%	0%	1%	0%	2%	0%	0%	0%	0%	0%	100%

UNIDAD ACADÉMICA DEL ALUMNO																																	
UNIDAD ACADÉMICA QUE DICTA EL CURSO	Fac. de Agronomía e Ing. Forestal	Esc. de Arquitectura	Esc. de Arte	Prog. de Bachillerato	Inst. de C. Polít.ica	Fac. de Cs Biológicas	Esc. de Const. Civil	Fac. de Derecho	Esc. de Diseño	Fac. de Cs. Econ. y Admin	Fac. de Educación	Esc. de Enfermería	Inst. de Estética	Inst. de Estud. Mediales	Inst. de Est. Urb. y Terr.	Inst. de Filo-sofía	Fac. de Física	Inst. de Geo-grafía	Inst. de Historia	Esc. de Inge-niería	Fac. de Letras	Fac. de Mate-mática	Esc. de Medicina	Inst. de Música	Esc. de Perio-dismo	Esc. de Psico-logía	Fac. de Quí-mica	Inst. de Socio-logía	Esc. de Tea-tro	Fac. de Teo-logía	Esc. de Traba-jo Social	Pro-visio-nales	Total
Escuela de Medicina	1%	0%	0%	1%	0%	0%	2%	1%	0%	1%	0%	6%	0%	0%	0%	0%	0%	0%	0%	2%	0%	0%	80%	0%	1%	0%	3%	0%	0%	0%	0%	0%	100%
Instituto de Música	1%	0%	0%	0%	0%	1%	4%	1%	0%	2%	1%	2%	0%	0%	0%	0%	0%	1%	0%	11%	1%	0%	2%	67%	1%	0%	2%	0%	0%	0%	0%	1%	100%
Escuela de Periodismo	0%	1%	0%	3%	0%	1%	1%	1%	0%	0%	0%	1%	0%	0%	0%	0%	0%	0%	0%	1%	0%	0%	0%	0%	89%	0%	0%	0%	0%	0%	0%	1%	100%
Escuela de Psicología	0%	0%	0%	12%	0%	0%	0%	0%	0%	0%	0%	0%	0%	0%	0%	0%	0%	0%	0%	0%	0%	0%	0%	0%	0%	85%	0%	0%	0%	0%	1%	1%	100%
Facultad de Química	21%	0%	0%	5%	0%	15%	0%	0%	0%	0%	0%	3%	0%	0%	0%	0%	0%	0%	0%	5%	0%	0%	3%	0%	0%	0%	47%	0%	0%	0%	0%	0%	100%
Instituto de Sociología	2%	1%	0%	8%	0%	1%	3%	0%	1%	2%	0%	1%	0%	0%	0%	0%	0%	0%	2%	10%	1%	0%	0%	0%	0%	7%	1%	52%	0%	0%	4%	3%	100%
Escuela de Teatro	0%	0%	9%	0%	0%	0%	0%	0%	1%	0%	0%	0%	0%	0%	0%	0%	0%	0%	0%	1%	2%	0%	0%	0%	1%	0%	0%	0%	84%	0%	0%	0%	100%
Facultad de Teología	1%	2%	1%	7%	1%	1%	4%	3%	1%	4%	5%	2%	0%	0%	0%	0%	1%	1%	1%	18%	1%	1%	2%	0%	1%	0%	2%	0%	0%	35%	0%	3%	100%
Escuela de Trabajo Social	0%	0%	0%	1%	0%	0%	1%	0%	0%	1%	0%	1%	0%	0%	0%	0%	0%	0%	0%	1%	0%	0%	0%	0%	0%	0%	0%	1%	0%	0%	94%	1%	100%
Créditos Deportivos	8%	3%	1%	2%	0%	2%	8%	3%	1%	7%	3%	2%	0%	0%	0%	0%	2%	2%	1%	37%	2%	2%	2%	1%	1%	1%	3%	1%	0%	0%	1%	3%	100%
Actividades Universitarias	7%	3%	2%	8%	0%	3%	5%	6%	2%	7%	9%	2%	0%	0%	0%	0%	1%	1%	2%	12%	2%	2%	3%	1%	3%	3%	3%	2%	1%	1%	1%	6%	100%
TOTALES	6%	3%	2%	5%	0%	2%	6%	8%	1%	10%	8%	2%	0%	0%	0%	0%	1%	2%	2%	16%	2%	1%	3%	1%	3%	4%	3%	1%	1%	1%	1%	1%	100%

MATRIZ DE PORCENTAJE DE DOCENCIA RECIBIDA. PRIMER SEMESTRE DE 2002

UNIDAD ACADÉMICA DEL ALUMNO																																		
UNIDAD ACADÉMICA QUE DICTA EL CURSO	Fac. de Agronomía e Ing. Forestal	Esc. de Arquitectura	Esc. de Arte	Prog. de Bachillerato	Inst. de C. Política	Fac. de Cs Biológicas	Esc. de Const. Civil	Fac. de Derecho	Esc. de Diseño	Fac. de Cs. Econ. y Admin.	Fac. de Educación	Esc. de Enfermería	Inst. de Estética	Inst. de Estud. Mediales	Inst. de Est. Urb. y Terr.	Inst. de Filosofía	Fac. de Física	Inst. de Geografía	Inst. de Historia	Esc. de Ingeniería	Fac. de Letras	Fac. de Matemática	Esc. de Medicina	Inst. de Música	Esc. de Periodismo	Esc. de Psicología	Fac. de Química	Inst. de Sociología	Esc. de Teatro	Fac. de Teología	Esc. de Trabajo Social	Provisio- nales	Total	
Fac. de Agronomía e I. Forestal	56%	0%	0%	0%	0%	1%	0%	0%	0%	0%	0%	0%	0%	0%	0%	0%	0%	0%	0%	0%	0%	0%	0%	0%	0%	0%	0%	0%	0%	0%	0%	0%	3%	4%
Escuela de Arquitectura	0%	81%	0%	1%	0%	0%	0%	0%	0%	0%	0%	0%	0%	0%	0%	1%	0%	0%	0%	0%	0%	0%	0%	0%	0%	0%	0%	0%	0%	0%	0%	0%	2%	3%
Escuela de Arte	0%	0%	79%	0%	0%	0%	0%	0%	0%	0%	0%	0%	1%	0%	0%	0%	0%	0%	0%	0%	0%	0%	1%	0%	0%	0%	0%	0%	0%	0%	0%	1%	2%	
Instituto de Ciencia Política	0%	0%	0%	1%	90%	0%	0%	0%	0%	0%	0%	0%	0%	0%	1%	0%	0%	1%	0%	0%	0%	0%	0%	0%	0%	0%	0%	1%	0%	0%	1%	5%	1%	
Facultad de Ciencias Biológicas	6%	0%	0%	7%	0%	50%	0%	0%	0%	0%	0%	7%	0%	0%	0%	0%	3%	0%	2%	0%	0%	14%	0%	0%	0%	0%	12%	0%	0%	0%	0%	0%	3%	
Escuela de Construcción Civil	0%	0%	0%	0%	0%	0%	65%	0%	0%	0%	0%	0%	0%	0%	0%	0%	2%	0%	0%	0%	0%	0%	0%	0%	0%	0%	0%	0%	0%	0%	1%	4%		
Facultad de Derecho	0%	0%	0%	3%	0%	0%	0%	91%	0%	0%	0%	1%	0%	0%	0%	0%	0%	0%	1%	0%	0%	1%	0%	0%	0%	0%	0%	0%	1%	3%	2%	7%		
Escuela de Diseño	0%	1%	0%	1%	0%	0%	0%	82%	0%	0%	0%	0%	0%	0%	0%	0%	0%	0%	0%	0%	0%	0%	0%	0%	0%	0%	0%	0%	0%	0%	1%	1%		
Facultad de Cs. Econ. y Admin.	2%	0%	0%	8%	0%	1%	3%	0%	0%	83%	0%	0%	0%	0%	0%	0%	4%	4%	1%	0%	1%	0%	0%	2%	0%	1%	8%	0%	0%	5%	10%	9%		
Facultad de Educación	0%	0%	0%	0%	0%	0%	0%	0%	0%	0%	83%	0%	0%	13%	0%	0%	1%	0%	1%	0%	1%	3%	0%	0%	0%	0%	1%	0%	2%	0%	1%	7%		
Escuela de Enfermería	0%	1%	0%	0%	0%	0%	0%	0%	1%	0%	1%	61%	0%	0%	0%	0%	0%	0%	0%	0%	0%	0%	0%	0%	0%	0%	0%	0%	0%	0%	0%	0%	2%	
Instituto de Estética	0%	0%	5%	4%	0%	0%	0%	0%	2%	0%	0%	0%	86%	0%	0%	1%	0%	0%	1%	0%	5%	0%	1%	2%	0%	0%	2%	5%	0%	0%	7%	1%		
Instituto de Estudios Mediales	0%	0%	0%	0%	0%	0%	0%	0%	0%	0%	0%	0%	0%	86%	0%	0%	0%	0%	0%	0%	0%	0%	0%	0%	0%	0%	0%	0%	0%	0%	0%	0%		
Inst. de Estudios Urbanos y Terr.	0%	1%	0%	0%	0%	0%	0%	0%	0%	0%	0%	1%	0%	0%	93%	0%	0%	1%	0%	0%	0%	0%	0%	0%	0%	0%	0%	0%	0%	0%	0%	0%		
Instituto de Filosofía	0%	0%	0%	7%	0%	0%	0%	0%	0%	0%	0%	0%	0%	0%	0%	68%	1%	0%	0%	0%	4%	0%	1%	0%	3%	2%	0%	5%	0%	12%	7%	3%	1%	
Facultad de Física	2%	2%	0%	6%	0%	4%	5%	0%	0%	0%	0%	0%	0%	0%	0%	0%	52%	0%	0%	4%	0%	1%	0%	0%	0%	0%	4%	0%	0%	0%	1%	2%		
Instituto de Geografía	0%	0%	0%	0%	0%	0%	0%	0%	0%	0%	1%	0%	0%	0%	0%	0%	69%	9%	0%	0%	0%	0%	0%	0%	0%	0%	0%	0%	0%	0%	2%	1%		
Instituto de Historia	0%	0%	0%	3%	0%	0%	0%	0%	0%	0%	1%	0%	0%	0%	0%	0%	4%	69%	0%	1%	0%	0%	0%	1%	0%	0%	0%	0%	0%	0%	5%	2%		
Escuela de Ingeniería	3%	0%	0%	4%	0%	1%	1%	0%	0%	0%	0%	0%	0%	0%	0%	3%	0%	0%	0%	62%	0%	2%	0%	0%	0%	0%	3%	0%	0%	0%	0%	3%	11%	
Facultad de Letras	0%	0%	0%	7%	0%	1%	1%	0%	0%	0%	3%	1%	2%	0%	0%	15%	1%	1%	3%	1%	79%	7%	0%	1%	4%	1%	0%	1%	0%	1%	7%	3%		

UNIDAD ACADÉMICA DEL ALUMNO																																		
UNIDAD ACADÉMICA QUE DICTA EL CURSO	Fac. de Agronomía e Ing. Forestal	Esc. de Arquitectura	Esc. de Arte	Prog. de Bachillerato	Inst. de C. Políticas	Fac. de Cs. Biológicas	Esc. de Const. Civil	Fac. de Derecho	Esc. de Diseño	Fac. de Econ. y Admin.	Fac. de Educación	Esc. de Enfermería	Inst. de Estética	Inst. de Estud. Mediales	Inst. de Est. Urb. y Terr.	Inst. de Filosofía	Fac. de Física	Inst. de Geografía	Inst. de Historia	Esc. de Ingeniería	Fac. de Letras	Fac. de Matemática	Esc. de Medicina	Inst. de Música	Esc. de Periodismo	Esc. de Psicología	Fac. de Química	Inst. de Sociología	Esc. de Teatro	Fac. de Teología	Esc. de Trabajo Social	Provisiónales	Total	
Facultad de Matemática	7%	2%	0%	13%	0%	6%	12%	0%	0%	7%	1%	4%	0%	0%	0%	0%	24%	4%	0%	13%	0%	71%	3%	0%	3%	0%	5%	9%	0%	0%	0%	1%	7%	
Escuela de Medicina	0%	0%	0%	0%	0%	1%	1%	0%	0%	0%	0%	7%	0%	0%	0%	1%	0%	0%	0%	0%	0%	0%	69%	0%	1%	0%	3%	0%	1%	0%	0%	0%	3%	
Instituto de Música	0%	0%	0%	0%	0%	0%	1%	0%	0%	0%	0%	1%	1%	0%	0%	1%	0%	0%	0%	1%	0%	0%	1%	88%	0%	0%	1%	0%	0%	0%	0%	0%	1%	1%
Escuela de Periodismo	0%	1%	1%	2%	0%	1%	0%	0%	1%	0%	0%	1%	0%	1%	0%	0%	0%	0%	0%	0%	0%	0%	0%	1%	73%	0%	0%	0%	0%	0%	0%	0%	1%	2%
Escuela de Psicología	0%	0%	0%	11%	0%	0%	0%	0%	0%	0%	0%	0%	1%	0%	0%	1%	0%	0%	0%	0%	0%	0%	0%	0%	0%	88%	0%	1%	0%	0%	0%	3%	2%	4%
Facultad de Química	11%	0%	0%	3%	0%	22%	0%	0%	0%	0%	0%	5%	0%	0%	0%	0%	1%	0%	0%	1%	0%	1%	3%	0%	0%	0%	60%	0%	0%	0%	0%	0%	3%	
Instituto de Sociología	0%	1%	0%	2%	0%	0%	1%	0%	1%	0%	0%	1%	1%	0%	0%	1%	1%	0%	1%	1%	0%	0%	0%	0%	0%	3%	1%	61%	0%	0%	4%	3%	1%	
Escuela de Teatro	0%	0%	4%	0%	0%	0%	0%	0%	0%	0%	0%	0%	0%	0%	0%	0%	0%	0%	0%	0%	1%	0%	0%	0%	0%	0%	0%	0%	87%	0%	0%	0%	1%	
Facultad de Teología	1%	2%	2%	5%	4%	2%	2%	1%	3%	1%	2%	3%	0%	0%	0%	2%	3%	2%	2%	4%	2%	2%	2%	1%	1%	0%	3%	1%	0%	77%	1%	7%	3%	
Escuela de Trabajo Social	0%	0%	0%	0%	0%	0%	0%	0%	0%	0%	0%	0%	0%	0%	0%	0%	0%	0%	0%	0%	0%	0%	0%	0%	0%	0%	0%	0%	0%	0%	68%	0%	1%	
Créditos Deportivos	3%	2%	2%	1%	0%	2%	3%	1%	2%	2%	1%	3%	2%	0%	0%	1%	5%	2%	1%	5%	2%	3%	2%	2%	1%	1%	2%	2%	0%	1%	1%	5%	2%	
Actividades Universitarias	6%	5%	5%	9%	5%	7%	4%	4%	6%	3%	6%	4%	7%	0%	7%	9%	7%	4%	5%	4%	4%	7%	4%	5%	6%	4%	6%	6%	6%	6%	4%	4%	23%	5%
TOTALES	100%	100%	100%	100%	100%	100%	100%	100%	100%	100%	100%	100%	100%	100%	100%	100%	100%	100%	100%	100%	100%	100%	100%	100%	100%	100%	100%	100%	100%	100%	100%	100%	100%	100%

5. Matrices de Docencia 2do semestre

MATRIZ DEL NÚMERO DE ALUMNOS ATENDIDOS, SEGÚN UNIDAD ACADÉMICA DEL CURSO Y DEL ALUMNO. SEGUNDO SEMESTRE DE 2002

UNIDAD ACADÉMICA QUE DICTA EL CURSO	UNIDAD ACADÉMICA DEL ALUMNO																										Esc. de Trabajo Social	Provisionales	Total				
	Fac. de Agronomía e Ing. Forestal	Esc. de Arquitectura	Esc. de Arte	Prog. de Bachillerato	Inst. de C. Política	Fac. de Cs. Biológicas	Esc. de Const. Civil	Fac. de Derecho	Esc. de Diseño	Fac. de Cs. Econ. y Admin.	Fac. de Educación	Esc. de Enfermería	Inst. de Estética	Inst. de Estudios Medicales	Inst. de Est. Urb. y Terr.	Inst. de Filosofía	Fac. de Física	Inst. de Geografía	Inst. de Historia	Esc. de Ingeniería	Fac. de Letras	Fac. de Matemática	Esc. de Medicina	Inst. de Música	Esc. de Periodismo	Esc. de Psicología				Fac. de Química	Inst. de Sociología	Esc. de Teatro	Fac. de Teología
Fac. de Agronomía e I. Forestal	3,906			26		25				4	1							10		9											18	3,999	
Escuela de Arquitectura	6	2,390	7	25			21	2	4	3		1					3	3	1	28				2	3			1		5	21	2,526	
Escuela de Arte	1	14	1,324	4				2	14	4	3		1				2		2	12	1		22	2	6		2	1	2	24	1,443		
Instituto de Ciencia Política				62	471		1	4	1	5							1		8	5	5			11			15		7	67	663		
Facultad de Ciencias Biológicas	816	8	3	166		1,007	6	41	1	4	6	200		1	3	12	1	17	4	1	221	1	14	102	180	1				9	2,825		
Escuela de Construcción Civil	3	15		12			3,574	2		16										3	1	3			1		2				3,632		
Facultad de Derecho		5		456				5,898		13		5					1	17	21	2			1	11			4		12	40	6,486		
Escuela de Diseño		29	9	45			3		1,062							1				1				7						12	1,169		
Facultad de Cs. Econ. y Admin.	300	1	2	298		13	332	51	1	7,235	3	1				1	1	14	117		9		1	32	9	9	72		46	211	8,759		
Facultad de Educación	7	10	9	22		8	28		5	9	5,517	7	2			8	6	23	51	19	40		1	11	4	5	9	1	8	4	9	5,823	
Escuela de Enfermería	2	10	24	1		9	12	6	9	11	72	1,298				6	1	12	4		108	4	2	8	11	1	2	1	2	1	1,617		
Instituto de Estética	16	10	75	109		13	42	21	20	30	46	19	265		1	11	5	32	44	25	4	13	5	50	32	17	35	40	2	6	78	1,066	
Instituto de Estudios Medicales													98																		98		
Inst. de Estudios Urbanos y Terr.	3	85				1		9		2		22				1		7	1	10	1		28		1		20			4	304		
Instituto de Filosofía	1	6	1	235				25		3			2			146	6	20	11	28	83	4	1	4	10	2	1	29	1	171	44	32	866
Facultad de Física	53	62	23	73	1	88	286	17	20	11	4			1	408		9	2	730	4	23	95	2	4	4	135	1		5	2,061			
Instituto de Geografía	3	3		6				3		3	114							1,015	135	23					1		3			33	1,342		
Instituto de Historia	5		1	304	1			1	4	1	3	47	4	1		2		62	1,168	32	13	1		21	2		5		46	1,724			

UNIDAD ACADÉMICA QUE DICTA EL CURSO	UNIDAD ACADÉMICA DEL ALUMNO																											Esc. de Trabajo Social	Provisionales	Total			
	Fac. de Agronomía e Ing. Forestal	Esc. de Arquitectura	Esc. de Arte	Prog. de Bachillerato	Inst. de C. Político	Fac. de Cs. Biológicas	Esc. de Const. Civil	Fac. de Derecho	Esc. de Diseño	Fac. de Econ. y Admin.	Fac. de Educación	Esc. de Enfermería	Inst. de Estética	Inst. de Estudios Mediales	Inst. de Est. Urb. y Terr.	Inst. de Filosofía	Fac. de Física	Inst. de Geografía	Inst. de Historia	Esc. de Ingeniería	Fac. de Letras	Fac. de Matemática	Esc. de Medicina	Inst. de Música	Esc. de Periodismo	Esc. de Psicología	Fac. de Química				Inst. de Sociología	Esc. de Teatro	Fac. de Teología
Escuela de Ingeniería	25			58		4	13			9	31					58				9,373		30	1				27	1			48	9,678	
Facultad de Letras	63	1	10	113	3	31	72	23	8	28	208	29	1		19	15	44	60	94	1,685	8	9	11	26	29	1	22		31	25	164	2,833	
Facultad de Matemática	295	62	1	449		170	569			310	211					154	34		1,657	2	739	2	1	115	1	234	61			4	5,071		
Escuela de Medicina	2	2	3	41		28	3	63	2		2	136							2	4			2,554	14	1	140	2		3	2	5	3,009	
Instituto de Música	48	4	9	4		10	43	11	2	56	13	8				8	6	3	125	5	9	19	808	5	16	34	4	3	8	16	9	1,286	
Escuela de Periodismo		15	3	156		6	7	40	4	2	2	16	6		1	4		7	24	7			3	2	1,975		1	2	3	1	27	2,314	
Escuela de Psicología	2	1	1	267		6	4	5		7	4	81	1		1	2		1	13	2	1			7	3,117		14		1	48	32	3,618	
Facultad de Química	319	4	2	254		321	2	2	6	40	4	82				3	85	6	540		4	94			7	1,178	1			1	2,955		
Instituto de Sociología	31	9	7	76		4	81	20	2	31	20	20				6	8	19	106	2	11	13	9	11	10	12	752	4	3	56	35	1,358	
Escuela de Teatro		5	73	8		1	1	8	6	4	5				1		1		6	7				10	1	6	5	741	4	2	3	898	
Facultad de Teología	81	34	11	251	2	20	192	95	26	168	226	54	8		3	19	17	39	402	19	34	48	11	17	65	24	17	8	1,004	22	42	2,959	
Escuela de Trabajo Social	4			4		2	19	6		15	8	3				1		7	43	3	3			2	2	5	4	3		777	9	920	
Créditos Deportivos	245	54	26	119	4	83	183	99	41	220	91	69	1	1	2	51	47	44	729	33	53	62	10	34	87	87	24	7	9	47	81	2,643	
Actividades Universitarias	33	38	6	1	5	19		21	8	39	18		1	5	34	1	4	2	5	122	8	6	4		27	35	10	4		1		335	792
TOTALES	6,270	2,877	1,630	3,645	487	1,869	5,495	6,478	1,243	8,285	6,656	2,055	289	104	143	180	769	1,401	1,609	14,381	1,935	983	3,298	870	2,420	3,546	2,117	1,113	814	1,261	1,109	1,405	86,737
D O C E N C I A R E C I B I D A																																	

MATRIZ DE PORCENTAJE DE DOCENCIA OFRECIDA. SEGUNDO SEMESTRE DE 2002

UNIDAD ACADÉMICA QUE DICTA EL CURSO	UNIDAD ACADÉMICA DEL ALUMNO																														Total			
	Fac. de Agronomía e Ing. Forestal	Esc. de Arquitectura	Esc. de Arte	Prog. de Bachillerato	Inst. de C. Política	Fac. de Cs. Biológicas	Esc. de Const. Civil	Fac. de Derecho	Esc. de Diseño	Fac. de Cs. Econ. y Admin.	Fac. de Educación	Esc. de Enfermería	Inst. de Estética	Inst. de Estud. Mediales	Inst. de Est. Urb. y Terr.	Inst. de Filosofía	Fac. de Física	Inst. de Geografía	Inst. de Historia	Esc. de Ingeniería	Fac. de Letras	Fac. de Matemática	Esc. de Medicina	Inst. de Música	Esc. de Periodismo	Esc. de Psicología	Fac. de Química	Inst. de Sociología	Esc. de Teatro	Fac. de Teología		Esc. de Trabajo Social	Provisionales	
Fac. de Agronomía e I. Forestal	98%	0%	0%	1%	0%	1%	0%	0%	0%	0%	0%	0%	0%	0%	0%	0%	0%	0%	0%	0%	0%	0%	0%	0%	0%	0%	0%	0%	0%	0%	0%	0%	0%	100%
Escuela de Arquitectura	0%	95%	0%	1%	0%	0%	1%	0%	0%	0%	0%	0%	0%	0%	0%	0%	0%	0%	0%	1%	0%	0%	0%	0%	0%	0%	0%	0%	0%	0%	0%	1%	100%	
Escuela de Arte	0%	1%	92%	0%	0%	0%	0%	0%	1%	0%	0%	0%	0%	0%	0%	0%	0%	0%	0%	1%	0%	0%	2%	0%	0%	0%	0%	0%	0%	0%	2%	100%		
Instituto de Ciencia Política	0%	0%	0%	9%	71%	0%	0%	1%	0%	1%	0%	0%	0%	0%	0%	0%	0%	1%	1%	1%	0%	0%	2%	0%	0%	2%	0%	2%	0%	0%	1%	10%	100%	
Facultad de Ciencias Biológicas	29%	0%	0%	6%	0%	36%	0%	1%	0%	0%	0%	7%	0%	0%	0%	0%	0%	0%	0%	1%	0%	0%	8%	0%	0%	4%	6%	0%	0%	0%	0%	0%	100%	
Escuela de Construcción Civil	0%	0%	0%	0%	0%	0%	98%	0%	0%	0%	0%	0%	0%	0%	0%	0%	0%	0%	0%	0%	0%	0%	0%	0%	0%	0%	0%	0%	0%	0%	0%	0%	100%	
Facultad de Derecho	0%	0%	0%	7%	0%	0%	0%	91%	0%	0%	0%	0%	0%	0%	0%	0%	0%	0%	0%	0%	0%	0%	0%	0%	0%	0%	0%	0%	0%	0%	0%	1%	100%	
Escuela de Diseño	0%	2%	1%	4%	0%	0%	0%	0%	91%	0%	0%	0%	0%	0%	0%	0%	0%	0%	0%	0%	0%	0%	0%	1%	0%	0%	0%	0%	0%	0%	1%	100%		
Facultad de Cs. Econ. y Admin.	3%	0%	0%	3%	0%	0%	4%	1%	0%	83%	0%	0%	0%	0%	0%	0%	0%	0%	0%	1%	0%	0%	0%	0%	0%	0%	0%	1%	0%	0%	1%	2%	100%	
Facultad de Educación	0%	0%	0%	0%	0%	0%	0%	0%	0%	0%	95%	0%	0%	0%	0%	0%	0%	0%	0%	1%	0%	1%	0%	0%	0%	0%	0%	0%	0%	0%	0%	0%	100%	
Escuela de Enfermería	0%	1%	1%	0%	0%	1%	1%	0%	1%	1%	4%	80%	0%	0%	0%	0%	0%	0%	0%	1%	0%	0%	7%	0%	0%	0%	1%	0%	0%	0%	0%	0%	100%	
Instituto de Estética	2%	1%	7%	10%	0%	1%	4%	2%	2%	3%	4%	2%	25%	0%	0%	0%	1%	0%	3%	4%	2%	0%	1%	0%	5%	3%	2%	3%	4%	0%	1%	7%	100%	
Instituto de Estudios Mediales	0%	0%	0%	0%	0%	0%	0%	0%	0%	0%	0%	0%	0%	100%	0%	0%	0%	0%	0%	0%	0%	0%	0%	0%	0%	0%	0%	0%	0%	0%	0%	0%	100%	
Inst. de Estudios Urbanos y Terr.	1%	28%	0%	0%	0%	0%	0%	3%	0%	1%	0%	7%	0%	0%	36%	0%	0%	2%	0%	3%	0%	0%	9%	0%	0%	0%	0%	7%	0%	0%	0%	1%	100%	
Instituto de Filosofía	0%	1%	0%	27%	0%	0%	0%	3%	0%	0%	0%	0%	0%	0%	0%	17%	1%	2%	1%	3%	10%	0%	0%	1%	0%	0%	3%	0%	20%	5%	4%	100%		
Facultad de Física	3%	3%	1%	4%	0%	4%	14%	1%	1%	1%	0%	0%	0%	0%	0%	0%	20%	0%	0%	35%	0%	1%	5%	0%	0%	7%	0%	0%	0%	0%	0%	0%	100%	
Instituto de Geografía	0%	0%	0%	0%	0%	0%	0%	0%	0%	0%	8%	0%	0%	0%	0%	0%	76%	10%	2%	0%	0%	0%	0%	0%	0%	0%	0%	0%	0%	0%	2%	100%		

UNIDAD ACADÉMICA QUE DICTA EL CURSO	UNIDAD ACADÉMICA DEL ALUMNO																														Total		
	Fac. de Agronomía e Ing. Forestal	Esc. de Arquitectura	Esc. de Arte	Prog. de Bachillerato	Inst. de C. Política	Fac. de Cs Biológicas	Esc. de Const. Civil	Fac. de Derecho	Esc. de Diseño	Fac. de Econ. y Admin.	Fac. de Educación	Esc. de Enfermería	Inst. de Estética	Inst. de Estud. Mediales	Inst. de Est. Urb. y Terr.	Inst. de Filosofía	Fac. de Física	Inst. de Geografía	Inst. de Historia	Esc. de Ingeniería	Fac. de Letras	Fac. de Matemática	Esc. de Medicina	Inst. de Música	Esc. de Periodismo	Esc. de Psicología	Fac. de Química	Inst. de Sociología	Esc. de Teatro	Fac. de Teología		Esc. de Trabajo Social	Provisionales
Instituto de Historia	0%	0%	0%	18%	0%	0%	0%	0%	0%	0%	3%	0%	0%	0%	0%	0%	4%	68%	2%	1%	0%	0%	0%	1%	0%	0%	0%	0%	0%	0%	0%	3%	100%
Escuela de Ingeniería	0%	0%	0%	1%	0%	0%	0%	0%	0%	0%	0%	0%	0%	0%	0%	1%	0%	0%	0%	97%	0%	0%	0%	0%	0%	0%	0%	0%	0%	0%	0%	0%	100%
Facultad de Letras	2%	0%	0%	4%	0%	1%	3%	1%	0%	1%	7%	1%	0%	0%	1%	1%	2%	2%	3%	59%	0%	0%	0%	1%	1%	0%	1%	0%	1%	1%	6%	100%	
Facultad de Matemática	6%	1%	0%	9%	0%	3%	11%	0%	0%	6%	4%	0%	0%	0%	0%	3%	1%	0%	33%	0%	15%	0%	0%	2%	0%	5%	1%	0%	0%	0%	0%	100%	
Escuela de Medicina	0%	0%	0%	1%	0%	1%	0%	2%	0%	0%	0%	5%	0%	0%	0%	0%	0%	0%	0%	0%	0%	0%	85%	0%	0%	0%	5%	0%	0%	0%	0%	100%	
Instituto de Música	4%	0%	1%	0%	0%	1%	3%	1%	0%	4%	1%	1%	0%	0%	0%	0%	1%	0%	0%	10%	0%	1%	1%	63%	0%	1%	3%	0%	0%	1%	1%	1%	100%
Escuela de Periodismo	0%	1%	0%	7%	0%	0%	0%	2%	0%	0%	0%	1%	0%	0%	0%	0%	0%	0%	1%	0%	0%	0%	0%	85%	0%	0%	0%	0%	0%	0%	1%	100%	
Escuela de Psicología	0%	0%	0%	7%	0%	0%	0%	0%	0%	0%	0%	2%	0%	0%	0%	0%	0%	0%	0%	0%	0%	0%	0%	0%	86%	0%	0%	0%	0%	1%	1%	100%	
Facultad de Química	11%	0%	0%	9%	0%	11%	0%	0%	0%	1%	0%	3%	0%	0%	0%	0%	3%	0%	18%	0%	0%	3%	0%	0%	0%	40%	0%	0%	0%	0%	0%	100%	
Instituto de Sociología	2%	1%	1%	6%	0%	0%	6%	1%	0%	2%	1%	1%	0%	0%	0%	0%	1%	1%	8%	0%	1%	1%	1%	1%	1%	1%	55%	0%	0%	4%	3%	100%	
Escuela de Teatro	0%	1%	8%	1%	0%	0%	0%	1%	1%	0%	1%	0%	0%	0%	0%	0%	0%	0%	1%	1%	0%	0%	0%	1%	0%	1%	1%	83%	0%	0%	0%	100%	
Facultad de Teología	3%	1%	0%	8%	0%	1%	6%	3%	1%	6%	8%	2%	0%	0%	0%	1%	1%	1%	14%	1%	1%	2%	0%	1%	2%	1%	1%	0%	34%	1%	1%	100%	
Escuela de Trabajo Social	0%	0%	0%	0%	0%	0%	2%	1%	0%	2%	1%	0%	0%	0%	0%	0%	0%	1%	5%	0%	0%	0%	0%	0%	0%	1%	0%	0%	0%	84%	1%	100%	
Créditos Deportivos	9%	2%	1%	5%	0%	3%	7%	4%	2%	8%	3%	3%	0%	0%	0%	2%	2%	2%	28%	1%	2%	2%	0%	1%	3%	3%	1%	0%	0%	2%	3%	100%	
Actividades Universitarias	4%	5%	1%	0%	1%	2%	0%	3%	1%	5%	2%	0%	0%	1%	4%	0%	1%	15%	1%	1%	1%	0%	3%	4%	1%	1%	0%	0%	0%	42%	100%		
TOTALES	7%	3%	2%	4%	1%	2%	6%	7%	1%	10%	8%	2%	0%	0%	0%	1%	2%	2%	17%	2%	1%	4%	1%	3%	4%	2%	1%	1%	1%	2%	100%		

MATRIZ DE PORCENTAJE DE DOCENCIA RECIBIDA. SEGUNDO SEMESTRE DE 2002

UNIDAD ACADÉMICA QUE DICTA EL CURSO	UNIDAD ACADÉMICA DEL ALUMNO																													Total			
	Fac. de Agronomía e Ing. Forestal	Esc. de Arquitectura	Esc. de Arte	Prog. de Bachillerato	Inst. de C. Política	Fac. de Cs Biológicas	Esc. de Const. Civil	Fac. de Derecho	Esc. de Diseño	Fac. de Econ. y Admin.	Fac. de Educación	Esc. de Enfermería	Inst. de Estética	Inst. de Estud. Mediales	Inst. de Est. Urb. y Terr.	Inst. de Filosofía	Fac. de Física	Inst. de Geografía	Inst. de Historia	Esc. de Ingeniería	Fac. de Letras	Fac. de Matemática	Esc. de Medicina	Inst. de Música	Esc. de Periodismo	Esc. de Psicología	Fac. de Química	Inst. de Sociología	Esc. de Teatro		Fac. de Teología	Esc. de Trabajo Social	Provisio- nales
Fac. de Agronomía e I. Forestal	62%	0%	0%	1%	0%	1%	0%	0%	0%	0%	0%	0%	0%	0%	0%	0%	0%	1%	0%	0%	0%	0%	0%	0%	0%	0%	0%	0%	0%	0%	0%	1%	5%
Escuela de Arquitectura	0%	83%	0%	1%	0%	0%	0%	0%	0%	0%	0%	0%	0%	0%	0%	0%	0%	0%	0%	0%	0%	0%	0%	0%	0%	0%	0%	0%	0%	0%	0%	1%	3%
Escuela de Arte	0%	0%	81%	0%	0%	0%	0%	0%	1%	0%	0%	0%	0%	0%	0%	0%	0%	0%	0%	0%	0%	0%	1%	0%	0%	0%	0%	0%	0%	0%	2%	2%	
Instituto de Ciencia Polítca	0%	0%	0%	2%	97%	0%	0%	0%	0%	0%	0%	0%	0%	0%	0%	0%	0%	0%	0%	0%	0%	0%	0%	0%	0%	0%	0%	1%	0%	0%	1%	5%	1%
Facultad de Ciencias Biológicas	13%	0%	0%	5%	0%	54%	0%	1%	0%	0%	0%	10%	0%	0%	0%	1%	0%	1%	0%	0%	0%	0%	7%	0%	1%	3%	9%	0%	0%	0%	0%	1%	3%
Escuela de Construcción Civil	0%	1%	0%	0%	0%	0%	65%	0%	0%	0%	0%	0%	0%	0%	0%	0%	0%	0%	0%	0%	0%	0%	0%	0%	0%	0%	0%	0%	0%	0%	0%	0%	4%
Facultad de Derecho	0%	0%	0%	13%	0%	0%	0%	91%	0%	0%	0%	0%	0%	0%	0%	0%	0%	0%	1%	0%	0%	0%	0%	0%	0%	0%	0%	0%	0%	1%	0%	3%	7%
Escuela de Diseño	0%	1%	1%	1%	0%	0%	0%	0%	85%	0%	0%	0%	0%	0%	0%	0%	0%	0%	0%	0%	0%	0%	0%	0%	0%	0%	0%	0%	0%	0%	0%	1%	1%
Facultad de Cs. Econ. y Admin.	5%	0%	0%	8%	0%	1%	6%	1%	0%	87%	0%	0%	0%	0%	0%	0%	0%	0%	1%	1%	0%	1%	0%	0%	1%	0%	0%	6%	0%	0%	4%	15%	10%
Facultad de Educación	0%	0%	1%	1%	0%	0%	1%	0%	0%	0%	83%	0%	1%	0%	0%	0%	1%	0%	1%	0%	1%	4%	0%	0%	0%	0%	0%	1%	0%	1%	0%	1%	7%
Escuela de Enfermería	0%	0%	1%	0%	0%	0%	0%	0%	1%	0%	1%	63%	0%	0%	0%	0%	0%	0%	0%	0%	0%	0%	3%	0%	0%	0%	1%	0%	0%	0%	0%	0%	2%
Instituto de Estética	0%	0%	5%	3%	0%	1%	1%	0%	2%	0%	1%	1%	92%	0%	0%	1%	1%	0%	2%	0%	1%	0%	0%	1%	2%	1%	1%	3%	5%	0%	1%	6%	1%
Instituto de Estudios Mediales	0%	0%	0%	0%	0%	0%	0%	0%	0%	0%	0%	0%	0%	94%	0%	0%	0%	0%	0%	0%	0%	0%	0%	0%	0%	0%	0%	0%	0%	0%	0%	0%	0%
Inst. de Estudios Urbanos y Terr.	0%	3%	0%	0%	0%	0%	0%	0%	0%	0%	0%	1%	0%	0%	76%	1%	0%	0%	0%	0%	0%	0%	1%	0%	0%	0%	0%	2%	0%	0%	0%	0%	0%

UNIDAD ACADÉMICA DEL ALUMNO																																	
UNIDAD ACADÉMICA QUE DICTA EL CURSO	Fac. de Agronomía e Ing. Forestal	Esc. de Arquitectura	Esc. de Arte	Prog. de Bachillerato	Inst. de C. Política	Fac. de Cs Biológicas	Esc. de Const. Civil	Fac. de Derecho	Esc. de Diseño	Fac. de Cs. Econ. y Admin.	Fac. de Educación	Esc. de Enfermería	Inst. de Estética	Inst. de Estud. Mediales	Inst. de Est. Urb. y Terr.	Inst. de Filosofía	Fac. de Física	Inst. de Geografía	Inst. de Historia	Esc. de Ingeniería	Fac. de Letras	Fac. de Matemática	Esc. de Medicina	Inst. de Música	Esc. de Periodismo	Esc. de Psicología	Fac. de Química	Inst. de Sociología	Esc. de Teatro	Fac. de Teología	Esc. de Trabajo Social	Provisio-nales	Total
Instituto de Filosofía	0%	0%	0%	6%	0%	0%	0%	0%	0%	0%	0%	0%	1%	0%	0%	81%	1%	1%	1%	0%	4%	0%	0%	0%	0%	0%	3%	0%	14%	4%	2%	1%	
Facultad de Física	1%	2%	1%	2%	0%	5%	5%	0%	2%	0%	0%	0%	0%	0%	0%	1%	53%	1%	0%	5%	0%	2%	3%	0%	0%	0%	6%	0%	0%	0%	0%	2%	
Instituto de Geografía	0%	0%	0%	0%	0%	0%	0%	0%	0%	0%	2%	0%	0%	0%	0%	0%	0%	72%	8%	0%	0%	0%	0%	0%	0%	0%	0%	0%	0%	0%	2%	2%	
Instituto de Historia	0%	0%	0%	8%	0%	0%	0%	0%	0%	0%	1%	0%	0%	0%	0%	1%	0%	4%	73%	0%	1%	0%	0%	0%	1%	0%	0%	0%	0%	0%	0%	3%	2%
Escuela de Ingeniería	0%	0%	0%	2%	0%	0%	0%	0%	0%	0%	0%	0%	0%	0%	0%	0%	8%	0%	0%	65%	0%	3%	0%	0%	0%	0%	1%	0%	0%	0%	0%	3%	11%
Facultad de Letras	1%	0%	1%	3%	1%	2%	1%	0%	1%	0%	3%	1%	0%	0%	0%	11%	2%	3%	4%	1%	87%	1%	0%	1%	1%	1%	0%	2%	0%	2%	2%	12%	3%
Facultad de Matemática	5%	2%	0%	12%	0%	9%	10%	0%	0%	4%	3%	0%	0%	0%	0%	0%	20%	2%	0%	12%	0%	75%	0%	0%	5%	0%	11%	5%	0%	0%	0%	0%	6%
Escuela de Medicina	0%	0%	0%	1%	0%	1%	0%	1%	0%	0%	0%	7%	0%	0%	0%	0%	0%	0%	0%	0%	0%	0%	77%	0%	1%	0%	7%	0%	0%	0%	0%	0%	3%
Instituto de Música	1%	0%	1%	0%	0%	1%	1%	0%	0%	1%	0%	0%	0%	0%	0%	0%	1%	0%	0%	1%	0%	1%	1%	93%	0%	0%	2%	0%	0%	1%	1%	1%	1%
Escuela de Periodismo	0%	1%	0%	4%	0%	0%	0%	1%	0%	0%	0%	1%	2%	0%	0%	1%	1%	0%	0%	0%	0%	0%	0%	0%	82%	0%	0%	0%	0%	0%	0%	2%	3%
Escuela de Psicología	0%	0%	0%	7%	0%	0%	0%	0%	0%	0%	0%	4%	0%	0%	0%	1%	0%	0%	0%	0%	0%	0%	0%	0%	0%	88%	0%	1%	0%	0%	4%	2%	4%
Facultad de Química	5%	0%	0%	7%	0%	17%	0%	0%	0%	0%	0%	4%	0%	0%	0%	0%	0%	6%	0%	4%	0%	0%	3%	0%	0%	0%	56%	0%	0%	0%	0%	0%	3%
Instituto de Sociología	0%	0%	0%	2%	0%	0%	1%	0%	0%	0%	0%	1%	0%	0%	0%	0%	1%	1%	1%	1%	0%	1%	0%	1%	0%	0%	1%	68%	0%	0%	5%	2%	2%
Escuela de Teatro	0%	0%	4%	0%	0%	0%	0%	0%	0%	0%	0%	0%	0%	0%	0%	1%	0%	0%	0%	0%	0%	0%	0%	0%	0%	0%	0%	91%	0%	0%	0%	0%	1%
Facultad de Teología	1%	1%	1%	7%	0%	1%	3%	1%	2%	2%	3%	3%	3%	0%	0%	2%	2%	1%	2%	3%	1%	3%	1%	1%	1%	2%	1%	2%	1%	80%	2%	3%	3%
Escuela de Trabajo Social	0%	0%	0%	0%	0%	0%	0%	0%	0%	0%	0%	0%	0%	0%	0%	0%	0%	0%	0%	0%	0%	0%	0%	0%	0%	0%	0%	0%	0%	70%	1%	1%	
Créditos Deportivos	4%	2%	2%	3%	1%	4%	3%	2%	3%	3%	1%	3%	0%	1%	0%	1%	7%	3%	3%	5%	2%	5%	2%	1%	1%	2%	4%	2%	1%	1%	4%	6%	3%
Actividades Universitarias	1%	1%	0%	0%	1%	1%	0%	0%	1%	0%	0%	0%	0%	5%	24%	1%	1%	0%	0%	1%	0%	1%	0%	0%	1%	1%	0%	0%	0%	0%	0%	24%	1%
TOTALES	100%	100%	100%	100%	100%	100%	100%	100%	100%	100%	100%	100%	100%	100%	100%	100%	100%	100%	100%	100%	100%	100%	100%	100%	100%	100%	100%	100%	100%	100%	100%	100%	100%