

INFORME



**PONTIFICIA UNIVERSIDAD CATÓLICA DE CHILE
VICERRECTORÍA ACADÉMICA**

DIRECCIÓN DE ADMISIÓN Y REGISTROS ACADÉMICOS

**ESTUDIO COMPARATIVO ENTRE LA
PONTIFICIA UNIVERSIDAD CATÓLICA DE CHILE
Y LAS DEMÁS INSTITUCIONES ADSCRITAS AL
HONORABLE CONSEJO SUPERIOR**

AÑO 2003

**Documento de Trabajo
Circulación Restringida**

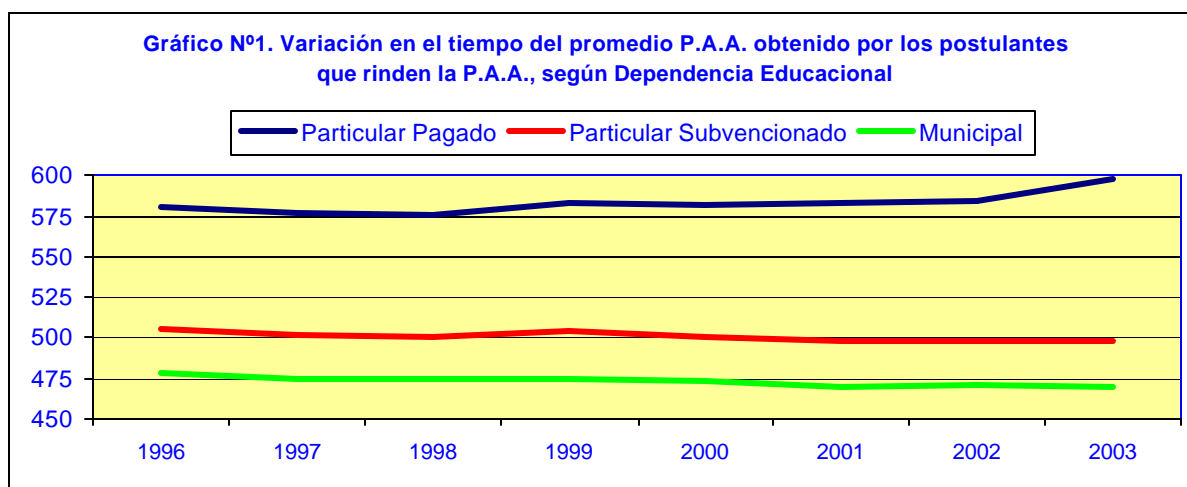
ABRIL DE 2003

1. PAA 2003 - Universidades adscritas al Consejo de Rectores

- Un total de 181.063 postulantes rindieron la P.A.A. este año, esta cifra es similar a la observada el año pasado. La variación del período 1988-2003 alcanza al 64%.
- Las Universidades adscritas al H. Consejo de Rectores, ofrecieron en su conjunto un total de 42.569 vacantes para 773 carreras. Nuestra Universidad ofreció 3.203 cupos en Santiago y 23 en la Sede de Villarrica, para un total de 33 carreras (1 en Villarrica).
- Se efectuaron un total de 313.666 postulaciones válidas, lo que representa un aumento del 3.8% respecto del año 2002. Nuestra Universidad recibió un total de 13.477 postulaciones válidas, lo que reporta un aumento del 7% respecto al año 2002.

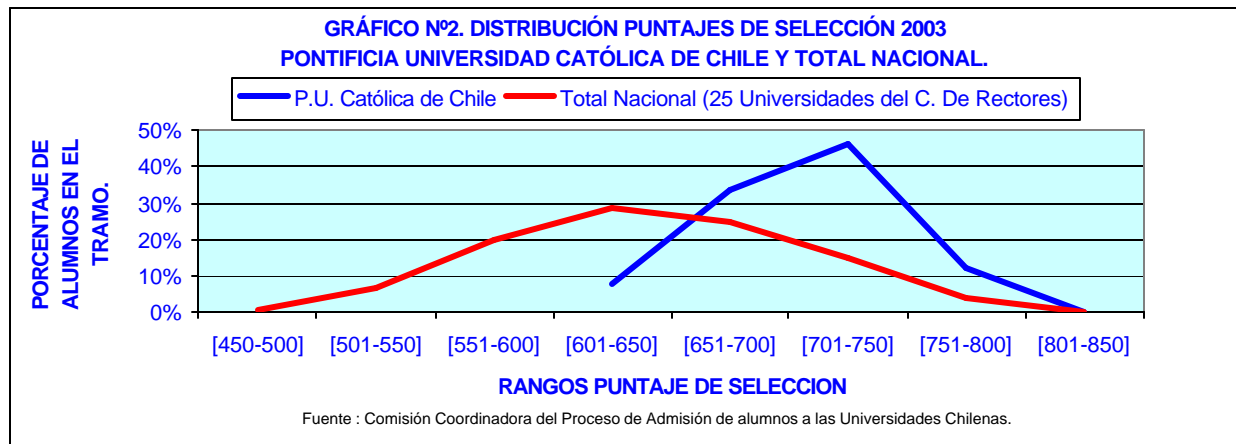
2. Promedio PAA según Dependencia Educativa de las Universidades, adscritas al Consejo de Rectores

- En los índices de rendición de la PAA, se observan diferencias notorias entre los alumnos que provienen de establecimientos de régimen particular pagado y particular subvencionado o municipalizado (promedio PAA 597 puntos, 498 puntos y 469 respectivamente).

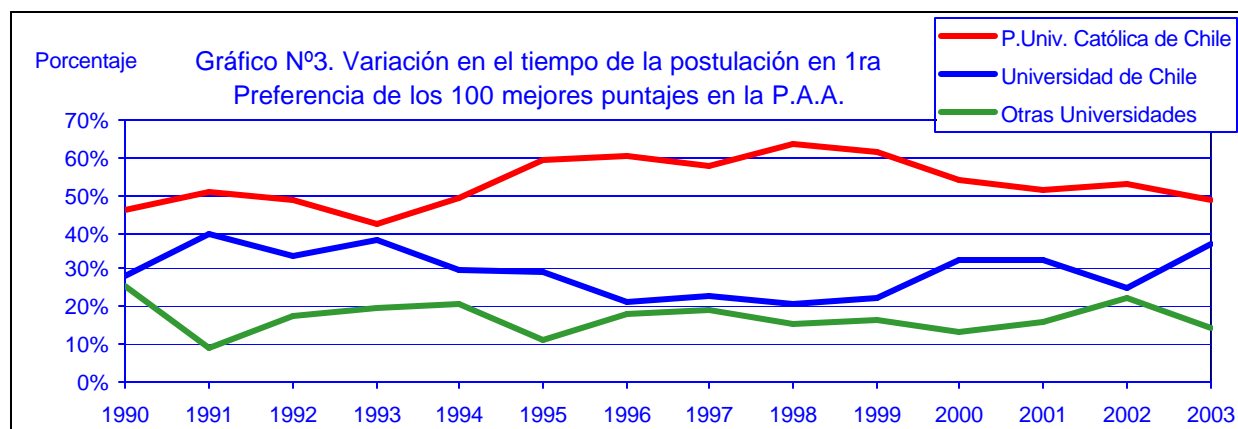


3. La PUC. Selección 2003

- Nuestra Universidad alcanza los más altos promedios en la Batería de Selección:
- El promedio del Puntaje de Selección de los alumnos seleccionados en la PUC fue de 708 puntos, versus 641 del promedio a nivel nacional, la U. de Chile alcanza los 702 puntos.



- El promedio PAA de los alumnos seleccionados en la PUC fue de 724 puntos, versus 627 del promedio del total, la U. de Chile alcanza los 717 puntos.
- La PUC aumenta un total de 35 puntos el promedio PAA. entre 1995 y 2003 (de 690 a 724 puntos) mientras que el aumento nacional alcanza solo 22 puntos (de 605 a 627 puntos).
- El promedio de las Notas de Enseñanza Media de los alumnos seleccionados en la PUC fue de 684 puntos, lo que representa un poco más de un 6,3 de promedio versus 621 del promedio a nivel nacional, la U. de Chile alcanza los 671 puntos.
- Los mejores alumnos nuevamente nos prefieren 49% de los 100 mejores PAA y el 43% de los 1.000 mejores.



- La preferencia promedio de los alumnos seleccionados fue de 1.5, el 65% postula en 1era, el 22% en 2da y el 13% en 3era preferencia.
- Una vez más nuestra Universidad consigue seleccionar el más alto porcentaje de alumnos en el tramo Nº5 de aporte Fiscal Indirecto (45%). (Promedio PAA [733-830]).

4. La PUC y la U. de Chile. Selección 2003

A continuación se presentan las estadísticas más importantes, de las 25 Universidades adscritas al Consejo de Rectores:

		PUC de Chile	U. de Chile	Total 25 Universidades
1. Oferta y demanda				
Vacantes Ofrecidas	Nº	3.203	3.917	43.569
	Porc.	7,4%	9,0%	100%
Número de Carreras	Nº	32	50	773
	Porc.	4,1%	6,5%	100%
Postulaciones Válidas		13.477	22.046	313.666
Proporción de P.Válidas por vacante ofrecida		4,2	5,6	7,2
2. Estadísticas de alumnos seleccionados				
Total de alumnos seleccionados	Nº	3.652	4.258	54.068
	Porc.	6,8%	7,9%	100%
Promedio Ptje de Selección		708	702	641
Promedio P.A.A.		724	717	627
Promedio Notas de Ens. Media		684	671	621
Tramo A.F.I. Nº5 Promedio PAA [721-828]	Nº	1.634	1.653	5.503
	Porc.	45%	39%	10%
Puntajes Nacionales	Nº	120	95	297
	Porc.	40%	32%	100%
Dependencia Educ. Particular Pagado	Nº	2.342	1.881	12.018
	Porc.	64%	44%	22%
Promoción de egreso de E. Media del año	Nº	2.411	2.545	28.372
	Porc.	66%	60%	52%
Alumnos en Primera Preferencia	Nº	2.366	2.314	27.483
	Porc.	65%	54%	51%
De la Región Metropolitana	Nº	2.935	3.465	18.140
	Porc.	80%	81%	34%
3. Mejores Postulantes en 1era Preferencia				
100 Mejores de la PAA	Nº	48	36	98
	Porc.	49%	37%	100%
1.000 Mejores de la PAA	Nº	434	310	998
	Porc.	43%	31%	100%

Análisis comparativo con Universidad de Chile

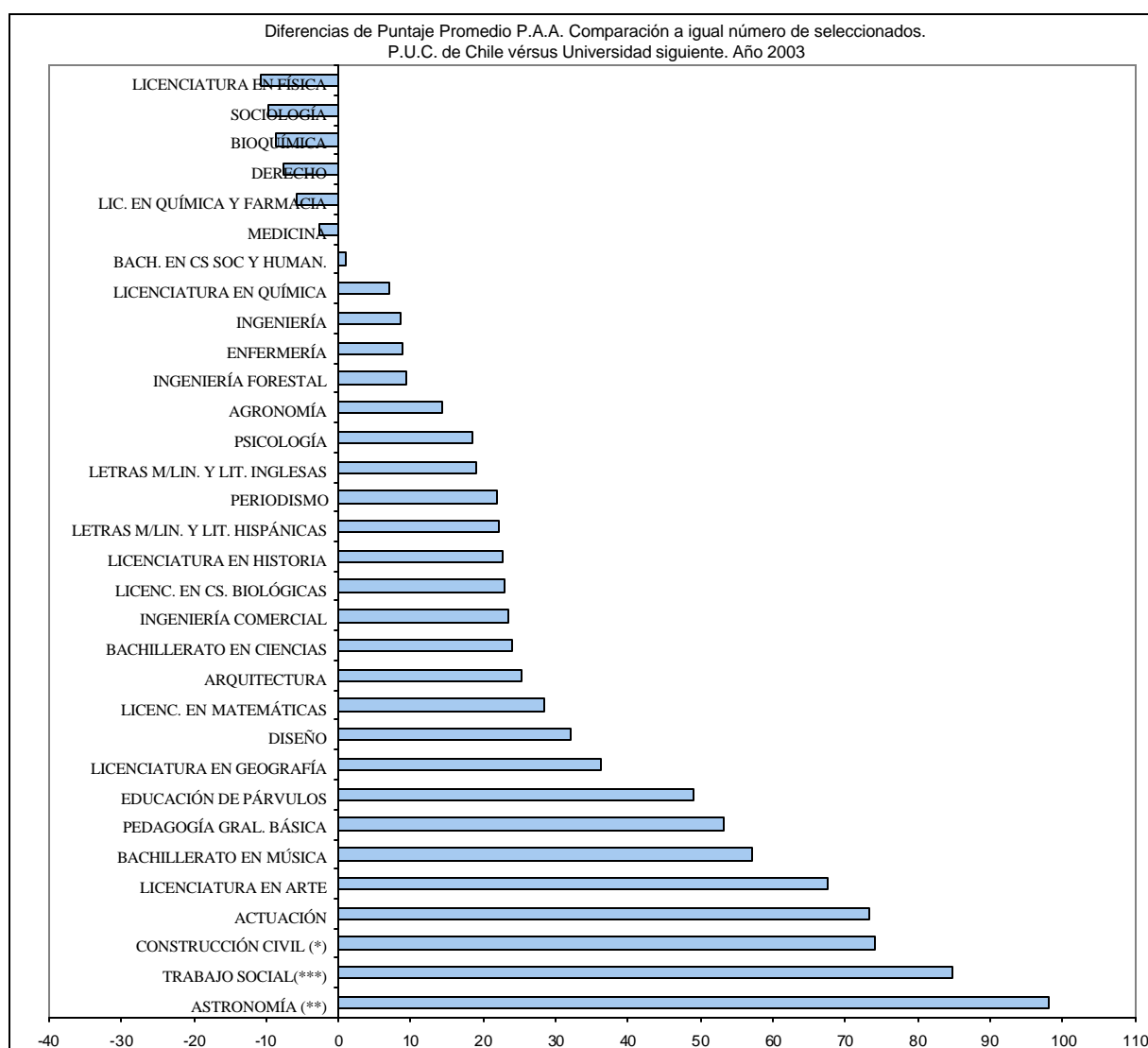
En general se observa que el promedio PAA., de 25 carreras de la PUC (81%), es superior a las de la Universidad de Chile (la comparación se efectúa a igual número de seleccionados). A continuación se muestran las 3 carreras con mayores y menores diferencias de promedio PAA entre la PUC y la U.de Chile.

MAYORES DIFERENCIA DE PROMEDIOS DE PUNTAJES PAA	P.U.C. de Chile	Diferencia con U. de Chile	MENORES DIFERENCIA DE PROMEDIOS DE PUNTAJES PAA	P.U.C. de Chile	Diferencia con U. de Chile
ASTRONOMÍA (**)	760	98,2	LICENCIATURA EN FÍSICA	733	-10,8
TRABAJO SOCIAL(***)	697	84,8	SOCIOLOGÍA	740	-9,6
CONSTRUCCIÓN CIVIL (*)	732	74,1	BIOQUÍMICA	741	-8,6

(*) Carrera que se compara con la Universidad Técnica Federico Santa María

(**) Carrera que se compara con la Católica del Norte

(***) Carrera que se compara con la Universidad Tecnológica Metropolitana



1. Análisis por carrera de la PUC (Seleccionados 2003)

• Promedios en Puntaje de Selección, PAA y NEM

Promedios en puntaje de selección.

Se muestran las 3 carreras con mayor puntaje de selección promedio y sus alumnos seleccionados, así como las 3 carreras de menor puntaje de selección.

MAYORES PROMEDIOS DE PUNTAJES DE SELECCIÓN	Promedio	Nº de Alumnos	MENORES PROMEDIOS DE PUNTAJES DE SELECCIÓN	Promedio	Nº de Alumnos
MEDICINA	776	90	INGENIERÍA FORESTAL	645	103
PSICOLOGÍA	746	95	EDUCACIÓN DE PÁRVULOS	652	161
BACHILLERATO EN CIENCIAS	746	250	LICENCIATURA EN QUÍMICA	654	45

Promedios en la PAA

Se muestran las 3 carreras con mayor puntaje promedio de la PAA y sus alumnos seleccionados, así como las 3 carreras de menor puntaje promedio de la PAA

MAYORES PROMEDIOS DE PUNTAJES PAA	Promedio	Nº de Alumnos	MENORES PROMEDIOS DE PUNTAJES PAA	Promedio	Nº de Alumnos
MEDICINA	783	90	EDUCACIÓN DE PÁRVULOS	663	161
ARQUITECTURA	763	102	INGENIERÍA FORESTAL	677	103
INGENIERÍA	762	402	LICENCIATURA EN QUÍMICA	679	45

Notas de Enseñanza Media

Se muestran las 3 carreras con mayor puntaje promedio de notas de enseñanza media y sus alumnos seleccionados, así como las 3 carreras de menor puntaje promedio.

MAYORES PROMEDIOS DE NOTAS DE ENS. MEDIA	Promedio	Nº de Alumnos	MENORES PROMEDIOS DE NOTAS DE ENS. MEDIA	Promedio	Nº de Alumnos
MEDICINA	771	90	INGENIERÍA FORESTAL	606	103
ASTRONOMÍA	741	27	LICENCIATURA EN GEOGRAFÍA	622	60
BIOQUÍMICA	731	35	EDUCACIÓN DE PÁRVULOS	623	161

• Aporte Fiscal Indirecto (A.F.I.)

Aporte Fiscal Indirecto tramo N°5 (Promedio PAA [733-830])

Se muestran las 3 carreras con mayor porcentaje de AFI tramo N°5 y la cantidad de alumnos seleccionados correspondientes, así como las 3 carreras de menor porcentaje de aporte.

MAYOR NÚMERO DE ALUMNOS EN TRAMO AFI N°5	Nº de Alumnos	Porcentaje	MENOR NÚMERO DE ALUMNOS EN TRAMO AFI N°5	Nº de Alumnos	Porcentaje
MEDICINA	90	100%	EDUCACIÓN DE PÁRVULOS	6	4%
PSICOLOGÍA	88	93%	LICENCIATURA EN QUÍMICA	2	4%
ASTRONOMÍA	23	85%	INGENIERÍA FORESTAL	7	7%

Carreras con mayor número de alumnos en el tramo A.F.I. N°5.

A continuación se muestran las 3 carreras con mayor número de alumnos en el tramo AFI N°5 y el porcentaje correspondiente, así como las 3 carreras con menor número de alumnos.

MAYOR NÚMERO DE ALUMNOS EN TRAMO AFI N°5	Nº de Alumnos	Porcentaje	MENOR NÚMERO DE ALUMNOS EN TRAMO AFI N°5	Nº de Alumnos	Porcentaje
INGENIERÍA	338	84%	LICENCIATURA EN QUÍMICA	2	4%
INGENIERÍA COMERCIAL	188	78%	TRABAJO SOCIAL	6	12%
BACHILLERATO EN CIENCIAS	181	72%	LICENCIATURA EN GEOGRAFÍA	6	10%

- **Alumnos en 1ª preferencia**

Se muestran las 3 carreras con mayor porcentaje de alumnos que postularon en primera preferencia y la cantidad de alumnos seleccionados que corresponde, así como las 3 carreras de menor porcentaje que postularon en primera preferencia.

MAYORES PORCENTAJES 1ERA PREFERENCIA	Porcentaje	Nº de Alumnos	MENORES PORCENTAJES 1ERA PREFERENCIA	Porcentaje	Nº de Alumnos
MEDICINA	100%	90	LICENCIATURA EN FÍSICA	26%	6
INGENIERÍA	99%	398	BACHILLERATO EN CIENCIAS	32%	79
ARQUITECTURA	97%	99	LICENC. EN CS. BIOLÓGICAS	32%	33

- **Alumnos de la promoción**

Se muestran las 3 carreras con mayor porcentaje de alumnos que son de la promoción y la cantidad de alumnos que corresponde, así como las 3 carreras de menor porcentaje que son de la promoción.

MAYORES PORCENTAJES DE LA PROMOCIÓN DEL AÑO	Porcentaje	Nº de Alumnos	MENORES PORCENTAJES DE LA PROMOCIÓN DEL AÑO	Porcentaje	Nº de Alumnos
BIOQUÍMICA	91%	32	LICENCIATURA EN GEOGRAFÍA	30%	18
INGENIERÍA	88%	352	EDUCACIÓN DE PÁRVULOS	33%	53
ARQUITECTURA	83%	85	TRABAJO SOCIAL	38%	19

- **Alumnos según Dependencia Educacional**

Se muestran las 3 carreras con mayor porcentaje de alumnos provenientes de establecimientos Particular Pagado y la cantidad de alumnos que corresponde, así como las 3 carreras con menor porcentaje de alumnos.

MAYORES PORCENTAJES PARTICULAR PAGADO	Porcentaje	Nº de Alumnos	MENORES PORCENTAJES PARTICULAR PAGADO	Porcentaje	Nº de Alumnos
INGENIERÍA COMERCIAL	87%	211	LIC. EN QUÍMICA Y FARMACIA	18%	13
BACH. EN CS SOC Y HUMAN.	85%	213	LICENCIATURA EN GEOGRAFÍA	32%	19
INGENIERÍA	82%	329	LICENCIATURA EN QUÍMICA	33%	15

- **Alumnos según región y provincia de procedencia**

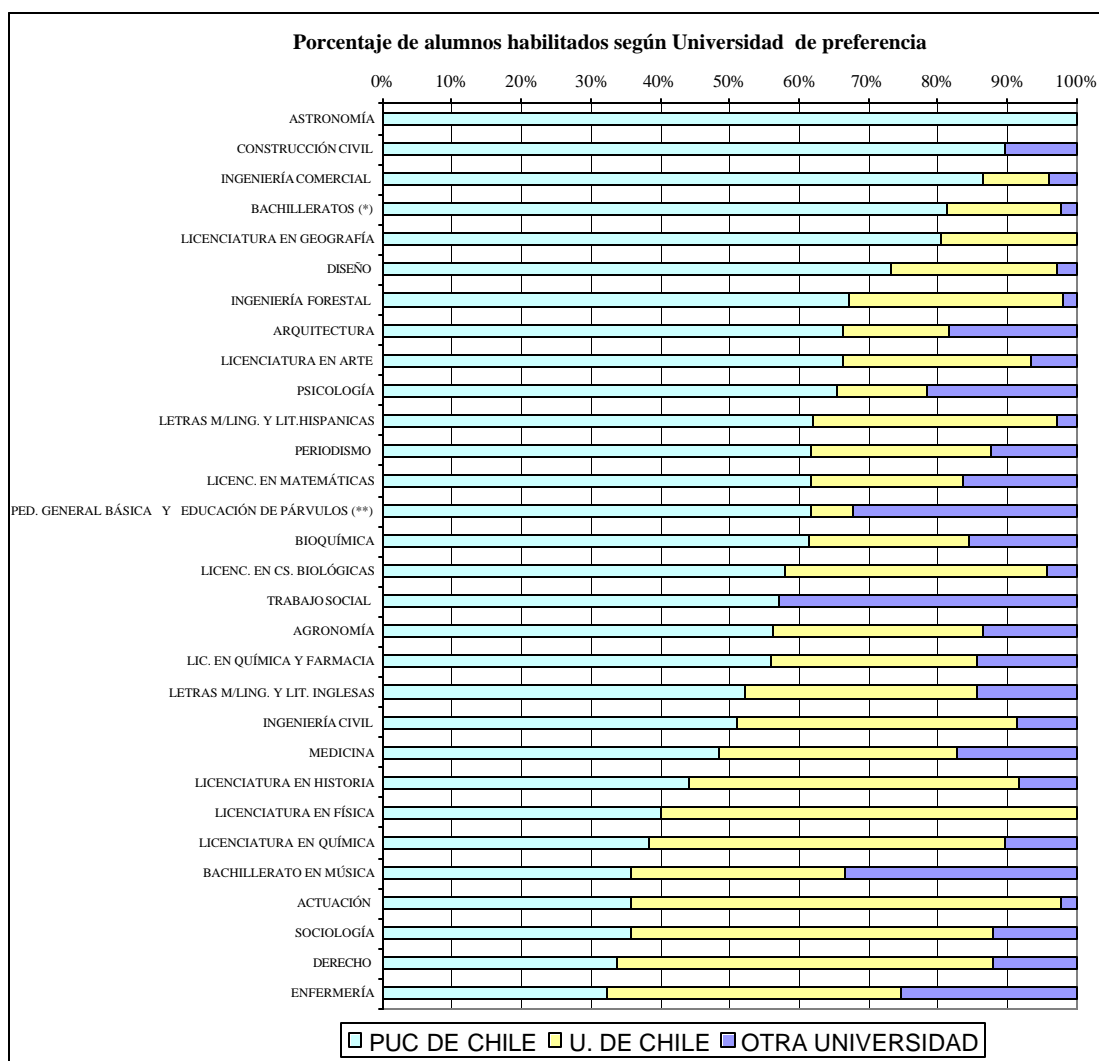
Se muestran las 3 carreras con mayor porcentaje de alumnos provenientes de establecimientos de la región Metropolitana y la cantidad de alumnos que corresponde, así como las 3 carreras con mayor porcentaje de alumnos provenientes de establecimientos de Provincia.

MAYORES PORCENTAJES REGIÓN METROPOLITANA	Porcentaje	Nº de Alumnos	MAYOR PORCENTAJES DE PROVINCIA	Porcentaje	Nº de Alumnos
PEDAGOGÍA GRAL. BÁSICA	93%	145	ASTRONOMÍA	52%	14
DISEÑO	91%	71	BIOQUÍMICA	40%	14
LICENCIATURA EN GEOGRAFÍA	90%	54	MEDICINA	34%	31

6. Alumnos habilitados para ingresar a la PUC

Los alumnos habilitados, son todos aquellos alumnos que contaban con un puntaje necesario para ingresar a la PUC a la carrera de su primera preferencia, tomando como requisito el último puntaje ingresado del año. El análisis solo se efectúa para las carreras semejantes a las de la PUC y se calcula el porcentaje de alumnos habilitados que finalmente postularon a la PUC, a la Universidad de Chile u otra Universidad.

Un total de 75.689 postulantes de primera preferencia, obtuvieron un puntaje igual o superior a 450 puntos en la PAA, de los cuales 39.234 postulantes, indicaron una carrera similar a las de la PUC. Al calcular el puntaje ponderado estimado, simulando el ingreso a la PUC, observamos que solo 4.395 postulantes hubieran cumplido con los requisitos de puntaje de ingreso observados para este año. Finalmente se observa que el 55% de los alumnos habilitados (2.430 alumnos), prefirieron la PUC.



NOTAS:

(*) Se analizan en conjunto las carreras de Bachillerato en Ciencias y Bachillerato en Cs Sociales

(**) Se analizan en conjunto las carreras de Ped. Gral Básica y Educación de Párvulos

INFORMACIÓN COMPARATIVA POR CARRERA Y UNIVERSIDAD. ADMISIÓN ORDINARIA 2003

Código Carrera	NOMBRE DE LA CARRERA	NOMBRE UNIVERSIDAD	Vac. Ofrec.	Postulaciones			Postul. 1ra Pref. 1.000 Mejores P.A.A.	P O S T U L A N T E S S E L E C C I O N A D O S																		
				Totales	Válidas	1ra Val.		N°	Promedios por Prueba					Puntaje de Selección				N° Píjes. Nacionales	Pref. Prom.	Tramo AFI N°5	Última Prom.	Rama. Educac. Cientif. Human.	Depend. Educac. Partic. Pagado	Región Metrop.	Sexo Mascul.	Arancel Anual (incluida la matrícula)
									P.A.V.	P.A.M.	P.A.A.	N.E.M.	P.HyG.	Prom.	D. Est.	Máximo	Mínimo									
1201	AGRONOMIA	P.U.CATOLICA DE CHILE	170	573	433	169	3	190	654	745	699	631	648	667	21	736.1	640.5	3	1.5	16%	61%	94%	61%	80%	63%	\$ 2,420,000
1120	INGENIERIA AGRONOMICA, LICENCIATURA	U.DE CHILE	150	862	696	187	0	155	659	720	690	648	660	672	17	735.3	650.9	0	2.0	11%	51%	96%	38%	85%	52%	\$ 1,883,200
1440	AGRONOMIA, LICENCIATURA	U.C.DE VALPARAISO	100	679	615	126	0	140	645	658	651	610	610	639	26	726.3	610.9	0	2.2	4%	52%	91%	42%	32%	54%	\$ 1,864,500
3403	AGRONOMIA	U.DE TALCA	80	488	410	86	0	90	600	662	631	640	598	659	26	758.52	629.06	0	2.7	2%	59%	91%	24%	12%	51%	\$ 1,598,012
1700	AGRONOMIA	U.AUSTRAL DE CHILE	95	551	525	89	0	105	608	629	618	603	582	636	44	795.38	592.83	0	2.2	5%	52%	93%	30%	10%	52%	\$ 2,080,000
3070	AGRONOMIA	U.DE LA FRONTERA	45	458	441	71	0	50	608	625	617	581	578	635	23	703.5	604.17	0	2.5	0%	52%	90%	14%	0%	48%	\$ 1,419,500
1306	AGRONOMIA	U.DE CONCEPCION	85	503	491	91	0	135	584	635	609	587	586	605	33	737.95	568	0	2.3	1%	44%	83%	17%	26%	64%	\$ 1,630,000
3529	AGRONOMIA	U.CATOLICA DE MAULE	70	571	507	100	0	77	570	604	587	584	579	607	22	716.52	584.85	0	2.3	0%	34%	83%	10%	9%	55%	\$ 1,449,000
2531	INGENIERIA AGRONOMICA	U.DE LA SERENA	50	151	129	58	0	55	559	606	582	605	536	605	28	707	567.9	0	1.3	0%	55%	93%	11%	4%	60%	\$ 1,604,000
2270	AGRONOMIA	U.DE TARAPACA	50	480	450	79	0	55	560	586	573	642	530	614	24	684.1	584.6	0	1.8	0%	45%	73%	9%	9%	62%	\$ 1,508,500
3714	AGRONOMIA	U.C.DE TEMUCO	70	753	641	53	0	100	558	545	552	598	546	584	18	634.31	560.91	0	3.1	0%	53%	86%	8%	12%	49%	\$ 1,443,900
2346	AGRONOMIA	U.ARTURO PRAT	60	201	171	26	0	73	537	532	534	556	510	553	42	762.45	500.5	0	2.7	0%	49%	73%	8%	33%	56%	\$ 1,544,000
1202	INGENIERIA FORESTAL	P.U.CATOLICA DE CHILE	80	385	295	53	0	103	637	717	677	606	612	645	15	707.9	630.5	0	1.9	7%	41%	93%	39%	84%	68%	\$ 2,420,000
1121	INGENIERIA FORESTAL, LICENCIATURA	U.DE CHILE	130	662	525	74	0	136	643	690	667	613	630	643	12	718.9	628.1	0	2.4	3%	45%	92%	29%	95%	51%	\$ 1,883,200
3402	INGENIERIA FORESTAL	U.DE TALCA	50	422	333	21	0	60	569	596	583	601	562	618	18	683.76	597.24	0	3.2	0%	48%	77%	10%	13%	52%	\$ 1,598,012
3071	INGENIERIA FORESTAL	U.DE LA FRONTERA	40	495	463	42	0	45	575	578	577	526	555	587	22	652.37	559.02	0	3.0	0%	56%	71%	11%	18%	62%	\$ 1,419,500
1710	INGENIERIA FORESTAL	U.AUSTRAL DE CHILE	80	440	385	30	0	90	545	582	564	554	534	580	17	644.05	555.9	0	2.9	0%	49%	77%	16%	24%	72%	\$ 1,880,000
3532	INGENIERIA FORESTAL	U.CATOLICA DE MAULE	70	385	323	33	0	77	528	587	558	550	544	579	17	643.23	559	0	3.5	0%	31%	81%	8%	14%	49%	\$ 1,449,000
1308	INGENIERIA FORESTAL	U.DE CONCEPCION	100	722	677	75	0	171	523	584	553	543	521	553	23	661.55	529.8	0	2.9	1%	39%	71%	18%	12%	61%	\$ 1,775,000
3710	INGENIERIA FORESTAL	U.C.DE TEMUCO	40	290	249	8	0	70	538	539	538	522	527	552	19	643.4	533.51	0	3.9	0%	63%	79%	4%	23%	67%	\$ 1,443,900

INFORMACIÓN COMPARATIVA POR CARRERA Y UNIVERSIDAD. ADMISIÓN ORDINARIA 2003

Código Carrera	NOMBRE DE LA CARRERA	NOMBRE UNIVERSIDAD	Vac. Ofrec.	Postulaciones			Postul. 1ra Pref. 1.000 Mejores P.A.A.	P O S T U L A N T E S S E L E C C I O N A D O S																		
				Totales	Válidas	1ra Val.		N°	Promedios por Prueba					Puntaje de Selección				N° Píjes. Nacionales	Pref. Prom.	Tramo AFI N°5	Última Prom.	Rama. Educac. Cientif. Human.	Depend. Educac. Partic. Pagado	Región Metropol.	Sexo Mascul.	Arancel Anual (incluida la matrícula)
									P.A.V.	P.A.M.	P.A.A.	N.E.M.	P.HyG.	Prom.	D. Est.	Máximo	Mínimo									
1205	ARTE	P.U.CATOLICA DE CHILE	75	483	344	108	2	100	687	732	709	680	663	698	21	759.5	674.1	0	1.7	19%	69%	98%	79%	84%	20%	\$ 1,920,000
1116	LIC EN ARTE M/TEORIA-HIST ARTE	U.DE CHILE	35	323	223	39	0	40	716	631	673	605	708	673	19	732.75	649.2	0	2.2	8%	36%	95%	30%	83%	33%	\$ 1,232,200
1111	LIC EN ARTE M/ ARTES PLASTICAS	U.DE CHILE	70	493	176	127	1	75	660	632	646	583	613	732	35	806.8	683.33	0	1.2	5%	52%	87%	53%	81%	39%	\$ 1,232,200
1353	LICENCIATURA ARTES PLASTICAS	U.DE CONCEPCION	30	315	287	47	0	32	635	657	646	608	574	632	31	725	600.9	0	2.2	3%	41%	91%	34%	6%	44%	\$ 1,110,000
2632	LICENCIATURA EN ARTE	U.PLAYA ANCHA	25	455	443	68	0	50	630	595	613	575	606	627	20	692.8	603.6	0	2.1	0%	44%	82%	30%	42%	32%	\$ 1,210,000
1403	LICENCIATURA EN ARTES	U.C.DE VALPARAISO	20	372	69	33	1	40	612	581	597	577	581	591	48	770.25	535.55	0	1.7	3%	70%	90%	50%	28%	28%	\$ 1,618,500
1207	ACTUACION	P.U.CATOLICA DE CHILE	44	275	46	21	4	40	710	702	706	670	683	706	23	751.62	670.7	1	1.5	30%	58%	90%	53%	75%	43%	\$ 1,920,000
1103	LIC EN ARTE M/ACTUACION TEATRA	U.DE CHILE	20	551	25	22	1	23	663	664	664	620	652	762	58	826.16	604.98	1	1.0	13%	52%	96%	48%	83%	39%	\$ 1,232,200
1104	LIC EN ARTE M/DISEÑO TEATRAL	U.DE CHILE	16	165	20	9	0	19	638	624	631	602	601	740	59	800.53	607.7	0	1.7	0%	74%	95%	74%	84%	0%	\$ 1,232,200
2697	TEATRO, LIC EN ARTE ESCENICO	U.PLAYA ANCHA	30	689	47	37	0	45	604	558	581	566	561	604	48	728.95	540	0	1.2	0%	38%	80%	18%	24%	29%	\$ 1,210,000
1259	MUSICA	P.U.CATOLICA DE CHILE	20	166	19	18	3	19	705	718	711	647	654	681	57	772.7	603.1	1	1.1	37%	74%	89%	63%	84%	74%	\$ 2,245,000
1117	LIC EN ARTE M/TEORIA DE LA MUSICA	U.DE CHILE	20	142	18	12	0	17	661	651	656	605	609	767	17	803.43	728.37	0	1.5	18%	36%	76%	18%	71%	65%	\$ 1,232,200
1494	MUSICA, LICENCIATURA	U.C.DE VALPARAISO	25	299	29	29	0	29	653	650	651	619	580	638	45	727.2	558.3	0	1.0	3%	41%	100%	31%	3%	66%	\$ 1,021,500
1115	LIC EN ARTE M/INTERP MUSICAL	U.DE CHILE	5	66	0	0	0	0	0	0	0	0	0	0	0	0	0	0	0	0%	0%	0%	0%	0%	0%	\$ 1,232,200

INFORMACIÓN COMPARATIVA POR CARRERA Y UNIVERSIDAD. ADMISIÓN ORDINARIA 2003

Código Carrera	NOMBRE DE LA CARRERA	NOMBRE UNIVERSIDAD	Vac. Ofrec.	Postulaciones			Postul. 1ra Pref. 1.000 Mejores P.A.A.	P O S T U L A N T E S S E L E C C I O N A D O S																		
				Totales	Válidas	1ra Val.		N°	Promedios por Prueba					Puntaje de Selección				N° Ptes. Nacio- nales	Pref. Prom.	Tramo AFI N°5	Última Prom.	Rama. Educac. Cientif. Human.	Depend. Educac. Partic. Pagado	Región Metrop.	Sexo Mascul.	Arancel Anual (incluida la matrícula)
									P.A.V.	P.A.M.	P.A.A.	N.E.M.	P.HyG.	Prom.	D. Est.	Máximo	Mínimo									
1204	ARQUITECTURA	P.U.CATOLICA DE CHILE	100	488	314	226	31	102	735	791	763	726	716	745	13	777.25	726.42	5	1.0	83%	83%	99%	79%	78%	45%	\$ 2,420,000
1101	ARQUITECTURA, LICENCIATURA	U.DE CHILE	180	1013	575	312	6	186	688	768	728	658	670	667	23	758.16	641.84	5	1.5	44%	62%	96%	62%	84%	63%	\$ 1,730,700
1443	ARQUITECTURA, DISEÑO - PLAN COMUN	U.C.DE VALPARAISO	80	511	132	100	1	80	687	734	710	661	660	695	29	805.35	657.25	0	1.2	23%	75%	96%	60%	14%	59%	\$ 1,864,500
1519	ARQUITECTURA	U.TEC.F.SANTA MARIA	45	469	412	54	0	55	660	733	696	671	624	688	27	758.5	660.45	0	1.9	11%	73%	89%	45%	18%	53%	\$ 1,775,000
1670	ARQUITECTURA	U.DE SANTIAGO DE CHILE	80	791	667	94	0	96	673	708	691	699	626	706	23	798.53	680.2	0	2.2	15%	74%	89%	24%	82%	38%	\$ 1,905,875
2901	ARQUITECTURA	U.DEL BIO-BIO	85	461	443	164	0	94	648	732	690	632	601	701	25	768.39	667.07	0	1.4	14%	56%	89%	43%	3%	61%	\$ 1,346,000
2147	ARQUITECTURA	U.TEC.METROPOLITANA	80	1163	883	297	0	88	665	713	689	591	636	692	14	753	678.04	1	1.8	8%	41%	82%	15%	93%	68%	\$ 1,411,153
1380	ARQUITECTURA	U.DE CONCEPCION	75	560	541	122	1	89	647	725	686	659	623	673	26	742.25	640.7	0	1.7	15%	56%	94%	37%	2%	62%	\$ 1,630,000
3460	ARQUITECTURA	U.DE TALCA	80	431	411	136	0	91	645	722	684	654	615	709	29	784.88	674.31	1	1.5	12%	57%	88%	25%	4%	58%	\$ 1,966,792
1920	ARQUITECTURA	U.DE VALPARAISO	90	662	646	185	0	110	651	681	666	657	619	685	25	758.6	657	0	1.3	5%	55%	93%	41%	15%	47%	\$ 1,428,000
2515	ARQUITECTURA	U.DE LA SERENA	80	390	381	118	0	80	622	680	651	618	585	675	29	765	642.7	0	1.3	1%	46%	86%	19%	10%	53%	\$ 1,604,000
1733	ARQUITECTURA	U.AUSTRAL DE CHILE	80	498	477	101	0	85	624	653	639	630	599	660	29	764.09	628.64	0	2.1	2%	65%	92%	24%	6%	54%	\$ 2,080,000
1840	ARQUITECTURA	U. CATOLICA DEL NORTE	70	339	328	93	0	90	597	651	624	574	579	636	26	753	606.5	0	1.7	0%	51%	80%	29%	12%	63%	\$ 1,545,000
3200	ARQUITECTURA	U.DE LOS LAGOS	50	453	441	106	0	61	591	614	603	602	563	623	37	769.3	591.1	0	1.7	3%	48%	75%	11%	10%	70%	\$ 1,193,000
2325	ARQUITECTURA	U.ARTURO PRAT	70	337	311	91	0	80	561	611	586	605	518	615	33	725.45	580.6	0	1.6	0%	50%	76%	11%	14%	65%	\$ 1,491,000
1206	DISEÑO	P.U.CATOLICA DE CHILE	66	571	414	167	2	78	715	760	737	689	688	722	18	770	696.45	1	1.4	56%	64%	95%	86%	91%	21%	\$ 2,420,000
1105	DISEÑO, LICENCIATURA	U.DE CHILE	120	979	437	130	3	126	689	718	703	622	651	651	19	739.32	631.72	0	1.7	15%	51%	88%	43%	85%	55%	\$ 1,730,700
1441	DISEÑO	U.C.DE VALPARAISO	50	469	92	32	0	50	638	670	654	626	600	643	23	729.6	612.1	0	1.9	0%	60%	92%	52%	20%	44%	\$ 1,864,500
1922	DISEÑO	U.DE VALPARAISO	85	715	677	184	0	115	621	637	629	619	567	645	21	729.6	624.6	0	1.5	1%	52%	90%	39%	16%	37%	\$ 1,388,000
2566	DISEÑO	U.DE LA SERENA	50	409	397	92	0	55	612	588	600	573	555	622	26	707.35	595.3	0	1.7	0%	47%	89%	29%	11%	45%	\$ 1,464,000
3702	DISEÑO	U.C.DE TEMUCO	45	481	421	65	0	70	596	571	584	593	540	606	30	714.42	576.87	0	2.7	0%	60%	84%	21%	9%	37%	\$ 1,233,300
3296	DISEÑO	U.DE LOS LAGOS	35	390	360	50	0	45	553	531	542	573	536	571	20	630.9	551	0	2.0	0%	47%	60%	11%	24%	53%	\$ 1,191,000

INFORMACIÓN COMPARATIVA POR CARRERA Y UNIVERSIDAD. ADMISIÓN ORDINARIA 2003

Código Carrera	NOMBRE DE LA CARRERA	NOMBRE UNIVERSIDAD	Vac. Ofrec.	Postulaciones			Postul. 1ra Pref. 1.000 Mejores P.A.A.	P O S T U L A N T E S S E L E C C I O N A D O S																		
				Totales	Válidas	1ra Val.		N°	Promedios por Prueba					Puntaje de Selección				N° Ptjes. Nacio- nales	Pref. Prom.	Tramo AFI N°5	Última Prom.	Rama. Educac. Cientif. Human.	Depend. Educac. Partic. Pagado	Región Metrop.	Sexo Mascul.	Arancel Anual (incluida la matrícula)
									P.A.V.	P.A.M.	P.A.A.	N.E.M.	P.HyG.	Prom.	D. Est.	Máximo	Mínimo									
1210	BIOQUIMICA	P.U.CATOLICA DE CHILE	30	207	140	51	3	35	712	769	741	731	678	715	19	768.55	697.4	1	1.5	57%	91%	100%	46%	60%	54%	\$ 2,245,000
1130	BIOQUIMICA, LICENCIATURA	U.DE CHILE	30	323	273	69	3	33	731	768	750	721	711	733	11	774.2	722.05	1	1.8	73%	70%	100%	36%	76%	55%	\$ 1,658,200
1348	BIOQUIMICA	U.DE CONCEPCION	45	349	345	65	0	57	685	753	719	705	671	722	12	754.8	703.9	0	2.6	25%	65%	100%	35%	4%	58%	\$ 1,600,000
1641	BIOQUIMICA, LICENCIATURA	U.DE SANTIAGO DE CHILE	30	550	506	62	0	36	683	738	711	727	668	750	20	811.34	721.2	0	2.9	25%	94%	92%	31%	72%	44%	\$ 1,568,740
1410	BIOQUIMICO, LICENCIATURA	U.C.DE VALPARAISO	35	614	556	80	0	65	649	685	667	645	623	658	31	769.7	619.85	0	2.4	6%	62%	97%	31%	31%	51%	\$ 1,322,500
1702	BIOQUIMICA	U.AUSTRAL DE CHILE	40	390	379	48	0	45	633	700	667	678	606	702	28	762.67	662.39	0	2.4	7%	80%	98%	24%	2%	53%	\$ 1,680,000
1211	BIOLOGIA	P.U.CATOLICA DE CHILE	80	430	308	80	0	104	680	735	708	682	678	691	21	748.4	666.1	0	2.0	22%	64%	98%	63%	88%	44%	\$ 1,690,000
1132	LIC EN CIENCIAS M/ BIOLOGIA	U.DE CHILE	25	323	232	24	0	28	696	740	718	683	680	701	17	743.05	679.35	0	2.4	39%	71%	100%	64%	79%	61%	\$ 1,287,700
1129	BIOLOGO CON M/ MEDIO AMBIENTE, LIC.	U.DE CHILE	20	244	172	26	1	24	667	743	705	660	693	691	17	723.8	674.25	0	2.3	25%	58%	96%	50%	83%	50%	\$ 1,426,700
1412	BIOLOGO, LICENCIATURA	U.C.DE VALPARAISO	40	386	352	36	0	65	644	645	644	638	624	641	27	742.15	612.6	0	2.6	3%	51%	95%	29%	43%	42%	\$ 1,322,500
1314	BIOLOGIA	U.DE CONCEPCION	75	514	489	66	0	127	597	640	619	648	601	625	30	738.95	592.75	0	2.7	2%	58%	89%	27%	9%	43%	\$ 1,384,000
1413	BIOLOGIA Y CS NATURALES	U.C.DE VALPARAISO	30	295	265	22	0	60	601	601	601	606	602	602	16	656.8	583.4	0	2.7	0%	43%	92%	7%	42%	33%	\$ 1,103,500
1711	LIC EN CIENCIAS BIOLOGICAS	U.AUSTRAL DE CHILE	50	357	342	36	0	60	588	608	598	630	568	631	18	688.17	606.8	0	3.1	0%	60%	93%	13%	8%	40%	\$ 1,680,000
3717	BIOLOGO EN GESTION REC NATURAL	U.C.DE TEMUCO	40	331	306	22	0	60	577	564	571	584	553	596	36	724.92	562.8	0	2.9	0%	37%	83%	2%	8%	32%	\$ 992,400
2327	BIOLOGIA, LICENCIATURA	U.ARTURO PRAT	30	334	294	38	0	40	533	539	536	595	500	566	30	692.05	542.45	0	2.6	0%	58%	78%	15%	35%	30%	\$ 1,342,000
3338	LICENCIATURA EN CS BIOLOGICAS	U.DE MAGALLANES	25	141	124	7	0	25	533	533	533	613	497	561	33	677.4	531.1	0	3.0	0%	60%	76%	8%	8%	36%	\$ 1,410,910

INFORMACIÓN COMPARATIVA POR CARRERA Y UNIVERSIDAD. ADMISIÓN ORDINARIA 2003

Código Carrera	NOMBRE DE LA CARRERA	NOMBRE UNIVERSIDAD	Vac. Ofrec.	Postulaciones			Postul. 1ra Pref. 1.000 Mejores P.A.A.	P O S T U L A N T E S S E L E C C I O N A D O S																		
				Totales	Válidas	1ra Val.		N°	Promedios por Prueba					Puntaje de Selección				N° Píjes. Nacionales	Pref. Prom.	Tramo AFI N°5	Última Prom.	Rama. Educac. Científ. Human.	Depend. Educac. Partic. Pagado	Región Metrop.	Sexo Mascul.	Arancel Anual (incluida la matrícula)
									P.A.V.	P.A.M.	P.A.A.	N.E.M.	P.HyG.	Prom.	D. Est.	Máximo	Mínimo									
1214	INGENIERIA COMERCIAL	P.U.CATOLICA DE CHILE	230	939	820	505	43	242	712	794	753	721	716	732	17	796.55	710.3	12	1.1	78%	74%	100%	87%	86%	55%	\$ 2,680,000
1142	INGENIERIA COMERCIAL, LICENCIATURA	U.DE CHILE	232	1248	1088	294	10	247	679	779	729	666	674	705	13	755.9	689.3	2	1.8	47%	64%	98%	66%	87%	69%	\$ 2,068,200
1573	INGENIERIA COMERCIAL	U.TEC.F.SANTA MARIA	50	663	591	64	0	60	643	762	702	642	618	689	8	714.4	677.4	0	3.1	17%	70%	98%	63%	80%	65%	\$ 1,775,000
1635	INGENIERIA COMERCIAL	U.DE SANTIAGO DE CHILE	120	1003	881	140	0	155	641	723	682	661	621	677	16	723.56	658.93	0	2.2	14%	61%	86%	28%	83%	51%	\$ 2,109,260
1484	INGENIERIA COMERCIAL, LIC.	U.C.DE VALPARAISO	90	1061	982	208	0	151	643	702	673	639	611	660	27	763.4	629.45	0	1.8	3%	58%	91%	50%	22%	55%	\$ 1,864,500
1520	INGENIERIA COMERCIAL	U.TEC.F.SANTA MARIA	40	315	278	15	0	50	611	727	669	624	599	661	11	684.4	645	0	2.7	4%	76%	96%	60%	48%	64%	\$ 1,775,000
1319	INGENIERIA COMERCIAL	U.DE CONCEPCION	120	696	683	163	1	155	618	701	659	617	581	647	30	776.95	611.1	0	1.8	5%	50%	86%	35%	6%	55%	\$ 1,775,000
3412	INGENIERIA COMERCIAL MADMINIS	U.DE TALCA	70	394	363	82	0	80	601	701	651	620	576	668	35	771.33	629.32	0	1.5	9%	36%	86%	23%	3%	53%	\$ 1,598,012
2148	INGENIERIA COMERCIAL	U.TEC.METROPOLITANA	80	816	567	165	0	88	603	679	641	630	579	660	12	715.1	646.51	0	1.6	0%	58%	73%	15%	96%	50%	\$ 1,411,153
3413	INGENIERIA COMERCIAL MINFORMATICA	U.DE TALCA	50	458	420	56	1	60	590	680	635	590	585	648	38	824.04	617.77	0	1.7	3%	32%	73%	15%	5%	73%	\$ 1,598,012
3085	INGENIERIA COMERCIAL	U.DE LA FRONTERA	70	468	454	81	0	75	575	670	623	602	563	651	38	788.55	614.93	0	2.1	3%	55%	92%	24%	1%	45%	\$ 1,592,500
1709	INGENIERIA COMERCIAL	U.AUSTRAL DE CHILE	85	402	376	101	1	90	583	639	611	612	543	635	39	763.88	594.3	0	1.6	2%	54%	81%	27%	1%	42%	\$ 1,880,000
1960	INGENIERIA COMERCIAL-DIURNO	U.DE VALPARAISO	160	795	775	165	0	210	583	636	610	634	556	641	27	753.1	611.65	0	1.6	1%	57%	84%	32%	7%	49%	\$ 1,428,000
2949	INGENIERIA COMERCIAL	U.DEL BIO-BIO	80	477	470	57	0	88	567	631	599	585	535	621	16	684.92	595.88	0	2.1	0%	40%	74%	10%	2%	55%	\$ 1,302,000
1846	INGENIERIA COMERCIAL	U. CATOLICA DEL NORTE	80	422	407	105	0	105	581	608	595	575	543	612	31	712.9	572.5	0	1.5	0%	42%	68%	33%	9%	41%	\$ 1,571,000
2567	INGENIERIA COMERCIAL	U.DE LA SERENA	60	332	323	62	0	70	564	610	587	619	539	630	35	726.5	570.6	0	1.4	0%	51%	76%	6%	9%	50%	\$ 1,604,000
3612	INGENIERIA COMERCIAL	U.C.DE LA S.CONCEPCION	85	744	729	79	0	155	562	610	586	564	540	582	26	685.8	551.7	0	2.6	0%	46%	74%	16%	10%	43%	\$ 1,550,000
1884	INGENIERIA COMERCIAL	U. CATOLICA DEL NORTE	80	348	340	78	0	106	570	601	585	573	539	605	41	788.8	545.5	0	1.5	1%	64%	80%	20%	13%	54%	\$ 1,571,000
3309	INGENIERIA COMERCIAL	U.DE MAGALLANES	35	123	113	33	0	35	568	592	580	599	517	597	40	720.8	546.7	0	1.6	0%	60%	74%	23%	14%	51%	\$ 1,877,100
3212	INGENIERIA COMERCIAL	U.DE LOS LAGOS	50	543	499	72	0	60	535	598	567	590	515	598	41	729.5	553.6	0	1.8	0%	62%	68%	7%	15%	63%	\$ 1,193,000
2205	INGENIERIA COMERCIAL	U.DE TARAPACA	80	532	485	90	0	90	558	569	563	638	528	608	39	719.1	554	0	1.5	0%	47%	62%	9%	13%	44%	\$ 1,237,500
2313	INGENIERIA COMERCIAL	U.ARTURO PRAT	70	385	342	49	0	91	521	551	536	563	512	566	36	705	532.9	0	2.0	0%	56%	63%	12%	24%	52%	\$ 1,406,000
2344	INGENIERIA COMERCIAL	U.ARTURO PRAT	75	233	187	18	0	63	514	534	524	550	505	546	41	731.2	500.05	0	3.1	2%	48%	57%	3%	24%	54%	\$ 1,406,000

INFORMACIÓN COMPARATIVA POR CARRERA Y UNIVERSIDAD. ADMISIÓN ORDINARIA 2003

Código Carrera	NOMBRE DE LA CARRERA	NOMBRE UNIVERSIDAD	Vac. Ofrec.	Postulaciones			Postul. 1ra Pref. 1.000 Mejores P.A.A.	P O S T U L A N T E S S E L E C C I O N A D O S																		
				Totales	Válidas	1ra Val.		N°	Promedios por Prueba					Puntaje de Selección				N° Ptes. Nacionales	Pref. Prom.	Tramo AFI N°5	Última Prom.	Rama. Educac. Cientif. Human.	Depend. Educac. Partic. Pagado	Región Metrop.	Sexo Mascul.	Arancel Anual (incluida la matrícula)
									P.A.V.	P.A.M.	P.A.A.	N.E.M.	P.HyG.	Prom.	D. Est.	Máximo	Mínimo									
1217	PSICOLOGIA	P.U.CATOLICA DE CHILE	85	627	507	285	16	95	749	768	758	726	724	746	12	789.5	730.85	1	1.2	93%	63%	100%	72%	81%	38%	\$ 2,420,000
1169	PSICOLOGIA, LICENCIATURA	U.DE CHILE	45	495	112	64	7	45	749	753	751	677	717	733	13	773.9	718.8	1	1.4	73%	49%	98%	44%	78%	33%	\$ 1,523,200
1367	PSICOLOGIA	U.DE CONCEPCION	45	479	438	189	1	60	708	735	721	705	687	703	19	758.8	682.3	0	1.6	33%	42%	93%	33%	0%	28%	\$ 1,533,000
1429	PSICOLOGIA, LICENCIATURA	U.C.DE VALPARAISO	45	563	510	74	1	60	703	709	706	651	667	691	23	778.75	652.6	0	2.0	13%	45%	90%	57%	28%	43%	\$ 1,864,500
3064	PSICOLOGIA	U.DE LA FRONTERA	40	499	486	171	2	45	702	698	700	696	671	731	18	810.39	711.69	0	1.6	16%	44%	98%	11%	0%	20%	\$ 1,332,500
1945	PSICOLOGIA	U.DE VALPARAISO	84	574	551	203	2	89	699	700	699	652	667	715	27	806.6	687.15	0	1.3	15%	40%	92%	42%	16%	44%	\$ 1,428,000
1660	PSICOLOGIA	U.DE SANTIAGO DE CHILE	60	792	640	158	1	72	703	692	697	714	663	724	21	809.97	698.57	0	1.8	18%	81%	94%	19%	74%	29%	\$ 1,626,015
3441	PSICOLOGIA	U.DE TALCA	70	591	532	136	0	80	676	675	675	663	639	701	18	754.85	677.46	0	1.8	5%	39%	86%	19%	5%	31%	\$ 1,793,479
1861	PSICOLOGIA	U. CATOLICA DEL NORTE	70	396	378	147	1	90	684	648	666	621	618	684	30	766.9	645.4	1	1.4	6%	41%	84%	38%	8%	43%	\$ 1,507,000
3504	PSICOLOGIA	U.CATOLICA DE MAULE	60	443	425	98	0	66	649	652	651	673	636	678	26	747.02	651.74	0	2.1	6%	39%	85%	5%	2%	24%	\$ 1,599,000
2564	PSICOLOGIA	U.DE LA SERENA	45	239	75	61	0	50	653	632	642	664	599	679	30	773.9	647.1	0	1.0	2%	58%	86%	12%	10%	28%	\$ 1,604,000
2220	PSICOLOGIA	U.DE TARAPACA	40	262	61	48	0	46	626	598	612	653	570	646	32	741.8	609.85	0	1.0	0%	52%	83%	9%	4%	37%	\$ 1,237,500
1219	SOCIOLOGIA	P.U.CATOLICA DE CHILE	47	380	291	84	1	54	720	749	734	693	720	722	16	777.05	702.9	0	1.4	56%	67%	96%	63%	78%	50%	\$ 2,245,000
1170	SOCIOLOGIA, LICENCIATURA	U.DE CHILE	32	423	333	121	7	32	740	759	749	684	755	735	15	789.1	718.9	0	1.1	75%	56%	97%	44%	75%	66%	\$ 1,523,200
1912	SOCIOLOGIA	U.DE VALPARAISO	50	1580	1477	299	0	75	668	643	655	617	686	678	26	770.4	649.45	0	1.5	3%	52%	91%	33%	24%	52%	\$ 1,388,000
1377	SOCIOLOGIA	U.DE CONCEPCION	65	523	496	90	1	95	654	644	649	591	657	634	32	740.2	602.3	0	2.1	6%	42%	78%	25%	24%	55%	\$ 1,360,000
2696	SOCIOLOGIA	U.PLAYA ANCHA	30	1832	1708	269	0	45	648	610	629	615	623	646	34	765.85	623.35	0	2.1	7%	47%	87%	18%	24%	58%	\$ 1,315,000
3092	LICENCIATURA EN SOCIOLOGIA	U.DE LA FRONTERA	40	460	438	56	0	50	642	604	623	585	640	645	25	703.82	617.19	0	1.7	0%	46%	94%	12%	0%	46%	\$ 1,332,500
2315	SOCIOLOGIA	U.ARTURO PRAT	40	475	424	63	0	52	614	521	567	549	606	597	20	698.3	575.4	0	2.3	0%	40%	79%	27%	23%	44%	\$ 1,309,000
1218	TRABAJO SOCIAL	P.U.CATOLICA DE CHILE	40	332	201	55	0	50	695	698	697	655	677	684	12	742.95	670.95	0	1.9	12%	38%	96%	34%	86%	18%	\$ 1,920,000
1489	SERVICIO SOCIAL, LICENCIATURA	U.C.DE VALPARAISO	40	420	380	47	0	60	656	639	647	605	614	636	20	706.3	606.35	0	2.2	2%	45%	88%	27%	35%	22%	\$ 1,103,500
1325	SERVICIO SOCIAL	U.DE CONCEPCION	70	586	511	126	0	80	639	624	632	621	609	621	21	682.7	598	0	1.6	1%	35%	86%	16%	1%	13%	\$ 1,091,000
3552	TRABAJO SOCIAL	U.CATOLICA DE MAULE	50	404	371	57	0	55	646	591	618	624	612	653	24	745.24	630.42	0	2.6	4%	29%	80%	5%	4%	33%	\$ 1,174,000
1931	TRABAJO SOCIAL	U.DE VALPARAISO	115	694	630	173	0	130	643	584	613	636	608	650	24	765.8	620.4	0	1.6	0%	35%	86%	15%	16%	10%	\$ 1,035,000
2143	TRABAJO SOCIAL	U.TEC.METROPOLITANA	70	514	242	77	0	77	621	588	604	684	633	676	18	726.47	652	0	1.4	0%	55%	74%	6%	88%	14%	\$ 1,252,407
3067	SERVICIO SOCIAL	U.DE LA FRONTERA	40	481	439	79	0	50	628	555	592	631	602	629	18	679.3	600.65	0	2.3	0%	48%	90%	2%	2%	20%	\$ 1,070,500
2966	TRABAJO SOCIAL	U.DEL BIO-BIO	45	415	354	76	0	50	610	571	590	613	611	623	21	675.47	599.66	0	2.0	0%	38%	74%	0%	6%	32%	\$ 1,060,000
3704	TRABAJO SOCIAL	U.C.DE TEMUCO	50	588	518	45	0	70	603	561	582	558	546	602	18	679.56	582.54	0	2.8	0%	41%	86%	7%	6%	21%	\$ 1,025,400
3650	TRABAJO SOCIAL	U.C.DE LA S.CONCEPCION	50	1101	1001	178	0	80	589	572	580	604	565	585	12	626.75	569.7	0	2.8	0%	38%	74%	15%	10%	13%	\$ 1,100,000
2417	SERVICIO SOCIAL	U.DE ANTOFAGASTA	40	313	300	60	0	55	591	549	570	602	563	601	29	705.8	569.55	0	1.9	0%	42%	87%	9%	5%	25%	\$ 1,257,000
3335	SERVICIO SOCIAL	U.DE MAGALLANES	40	358	340	50	0	40	577	523	550	590	532	579	33	685.9	548.15	0	2.5	0%	43%	70%	13%	23%	28%	\$ 1,322,720
3261	TRABAJO SOCIAL	U.DE LOS LAGOS	40	527	491	67	0	45	567	515	541	613	550	593	19	666.2	573.75	0	1.6	0%	58%	82%	2%	20%	18%	\$ 827,000

INFORMACIÓN COMPARATIVA POR CARRERA Y UNIVERSIDAD. ADMISIÓN ORDINARIA 2003

Código Carrera	NOMBRE DE LA CARRERA	NOMBRE UNIVERSIDAD	Vac. Ofrec.	Postulaciones			Postul. 1ra Pref. Mejores P.A.A.	P O S T U L A N T E S S E L E C C I O N A D O S																		
				Totales	Válidas	1ra Val.		N°	Promedios por Prueba					Puntaje de Selección				N° Ptes. Nacionales	Pref. Prom.	Tramo AFI N°5	Última Prom.	Rama. Educac. Cientif. Human.	Depend. Educac. Pagado	Región Metrop.	Sexo Mascul.	Arancel Anual (incluida la matrícula)
									P.A.V.	P.A.M.	P.A.A.	N.E.M.	P.HyG.	Prom.	D. Est.	Máximo	Mínimo									
1246	PERIODISMO	P.U.CATOLICA DE CHILE	88	556	415	196	6	93	730	749	740	712	713	729	17	777.1	703	1	1.2	63%	73%	98%	82%	74%	30%	\$ 2,420,000
1168	PERIODISMO, LICENCIATURA	U.DE CHILE	55	567	431	147	2	55	734	717	726	670	732	709	18	815	691.7	2	1.2	42%	58%	98%	38%	78%	55%	\$ 1,523,200
1495	PERIODISMO, LIC. EN COMUNICACION SOCIAL	U.C.DE VALPARAISO	40	481	429	95	2	65	694	693	694	631	660	678	25	769.9	653.55	0	2.1	11%	52%	95%	48%	28%	60%	\$ 1,618,500
1655	PERIODISMO	U.DE SANTIAGO DE CHILE	50	872	755	110	0	66	679	664	671	667	698	694	11	727.39	681.5	0	2.5	6%	67%	82%	18%	83%	41%	\$ 1,626,015
1331	PERIODISMO	U.DE CONCEPCION	50	462	434	66	0	70	652	646	649	617	632	631	22	721.2	608.4	0	2.3	1%	51%	93%	24%	14%	44%	\$ 1,533,000
2682	PERIODISMO	U.PLAYA ANCHA	35	369	358	83	0	53	677	615	646	591	629	662	16	717.5	643.5	0	1.4	0%	43%	87%	17%	17%	55%	\$ 1,315,000
2565	PERIODISMO	U.DE LA SERENA	45	401	370	109	0	51	647	579	613	581	635	640	31	748.4	612.5	0	1.8	0%	53%	80%	24%	24%	55%	\$ 1,604,000
1756	PERIODISMO	U.AUSTRAL DE CHILE	50	394	370	65	0	57	643	583	613	570	641	633	28	741.09	605.85	0	2.2	0%	39%	84%	26%	11%	46%	\$ 1,680,000
3091	PERIODISMO	U.DE LA FRONTERA	45	567	533	89	0	55	655	589	607	602	627	648	32	756.63	616	0	2.5	0%	69%	89%	22%	13%	35%	\$ 1,332,500
1839	PERIODISMO	U.CATOLICA DEL NORTE	60	361	343	95	0	100	631	561	596	574	578	623	31	745.1	590	0	1.8	0%	50%	88%	30%	15%	44%	\$ 1,507,000
3611	PERIODISMO	U.C.DE LA S.CONCEPCION	60	564	539	52	0	110	607	548	578	592	629	593	17	667.1	573.2	0	3.0	0%	58%	85%	15%	15%	38%	\$ 1,380,000

INFORMACIÓN COMPARATIVA POR CARRERA Y UNIVERSIDAD. ADMISIÓN ORDINARIA 2003

Código Carrera	NOMBRE DE LA CARRERA	NOMBRE UNIVERSIDAD	Vac. Ofrec.	Postulaciones			Postul. 1ra Pref. 1.000 Mejores P.A.A.	P O S T U L A N T E S S E L E C C I O N A D O S																		
				Totales	Válidas	1ra Val.		N°	Promedios por Prueba					Puntaje de Selección				N° Píjes. Nacionales	Pref. Prom.	Tramo AFI N°5	Última Prom.	Rama. Educac. Cientif. Human.	Depend. Educac. Partic. Pagado	Región Metropol.	Sexo Mascul.	Arancel Anual (incluida la matrícula)
									P.A.V.	P.A.M.	P.A.A.	N.E.M.	P.HyG.	Prom.	D. Est.	Máximo	Mínimo									
1221	DERECHO	P.U.CATOLICA DE CHILE	220	1147	998	365	19	236	723	734	729	683	735	714	22	789.95	687.4	3	1.2	45%	81%	98%	72%	78%	55%	\$ 2,420,000
1155	DERECHO, LICENCIATURA	U.DE CHILE	340	1579	1394	741	17	352	729	725	727	672	740	713	21	795.7	689.25	2	1.2	46%	66%	95%	48%	77%	63%	\$ 1,842,200
1324	DERECHO	U.DE CONCEPCION	130	799	782	267	1	160	689	693	691	674	693	682	23	764.9	655.2	0	1.7	9%	68%	93%	34%	4%	54%	\$ 1,744,000
1452	DERECHO, LIC. EN CS. JURIDICAS	U.C.DE VALPARAISO	150	1141	1076	162	0	241	684	672	678	632	674	668	19	765.3	645.1	1	2.3	3%	62%	95%	49%	39%	53%	\$ 1,864,500
1930	DERECHO	U.DE VALPARAISO	110	857	843	303	3	119	702	652	677	663	677	704	23	799.9	679.15	1	1.3	8%	50%	91%	35%	17%	54%	\$ 1,488,000
3451	DERECHO	U.DE TALCA	100	706	660	226	1	110	685	654	669	679	678	710	28	787.4	677.36	1	1.5	7%	57%	85%	21%	4%	45%	\$ 1,659,719
1883	DERECHO	U. CATOLICA DEL NORTE	70	413	411	173	0	85	684	626	655	640	649	686	25	761.2	658	0	1.5	2%	64%	95%	25%	8%	53%	\$ 1,571,000
1782	DERECHO	U.AUSTRAL DE CHILE	80	427	411	142	0	85	667	633	650	636	684	678	28	758.99	646.91	0	1.5	2%	52%	92%	14%	8%	56%	\$ 1,880,000
3740	DERECHO	U.C.DE TEMUCO	95	526	504	163	0	115	659	610	635	637	658	663	29	754.43	629.32	0	1.7	1%	71%	94%	14%	2%	57%	\$ 1,608,400
1860	DERECHO	U. CATOLICA DEL NORTE	70	392	387	100	0	95	650	616	633	613	630	660	28	746.9	628.9	0	1.4	1%	59%	89%	28%	7%	58%	\$ 1,571,000
3601	LICENCIATURA EN DERECHO	U.C.DE LA S.CONCEPCION	100	646	634	120	0	145	651	602	626	618	679	637	16	735.45	618.65	0	2.1	1%	46%	85%	22%	12%	62%	\$ 1,550,000
2440	DERECHO	U.DE ANTOFAGASTA	60	438	435	124	0	70	651	589	620	650	656	670	28	747.3	634.3	0	1.7	6%	57%	96%	23%	9%	47%	\$ 1,642,000
2316	DERECHO	U.ARTURO PRAT	80	428	403	141	0	92	630	573	601	635	608	642	29	758.2	610.25	0	1.4	0%	49%	86%	20%	10%	61%	\$ 1,523,000
2221	DERECHO	U.DE TARAPACA	80	647	486	100	0	85	615	571	593	648	620	639	34	723.55	598.45	0	1.7	0%	59%	87%	22%	15%	45%	\$ 1,301,500
3325	DERECHO	U.DE MAGALLANES	40	298	290	82	0	40	630	542	586	657	593	644	27	715.35	613.2	0	1.5	0%	58%	85%	13%	5%	58%	\$ 1,877,100
2740	DERECHO	U.DE ATACAMA	70	285	254	77	0	84	601	561	581	605	602	618	29	716.2	585.2	0	1.8	1%	54%	64%	4%	12%	45%	\$ 1,649,429

INFORMACIÓN COMPARATIVA POR CARRERA Y UNIVERSIDAD. ADMISIÓN ORDINARIA 2003

Código Carrera	NOMBRE DE LA CARRERA	NOMBRE UNIVERSIDAD	Vac. Ofrec.	Postulaciones			Postul. 1ra Pref. 1.000 Mejores P.A.A.	P O S T U L A N T E S S E L E C C I O N A D O S																		
				Totales	Válidas	1ra Val.		N°	Promedios por Prueba					Puntaje de Selección				N° P'tjes. Nacio- nales	Pref. Prom.	Tramo AFI N°5	Última Prom.	Rama. Educac. Científ. Human.	Depend. Educac. Partic. Pagado	Región Metropol.	Sexo Mascul.	Arancel Anual (incluida la matrícula)
									P.A.V.	P.A.M.	P.A.A.	N.E.M.	P.HyG.	Prom.	D. Est.	Máximo	Mínimo									
1225	EDUCACION DE PARVULOS	P.U.CATOLICA DE CHILE	120	566	394	138	2	161	662	665	663	623	630	652	28	796.4	627.25	0	1.7	4%	33%	92%	35%	88%	3%	\$ 1,920,000
1456	EDUCACION PARVULARIA	U.C.DE VALPARAISO	30	338	280	36	0	50	609	603	606	600	570	601	15	647.05	580.75	0	2.7	0%	40%	86%	18%	32%	0%	\$ 1,021,500
1327	EDUCACION PARVULARIA	U.DE CONCEPCION	40	551	475	62	0	50	581	625	603	589	557	598	18	662.8	579.3	0	2.3	0%	28%	84%	8%	0%	0%	\$ 1,004,000
2980	PEDAGOGIA EDUCACION PARVULARIA	U.DEL BIO-BIO	40	389	306	34	0	44	570	593	582	620	577	617	37	746.6	584.69	0	2.5	0%	23%	70%	5%	5%	0%	\$ 970,000
2600	EDUCACION PARVULARIA	U.PLAYA ANCHA	35	544	499	104	0	53	597	561	579	565	534	598	9	624.1	588	0	1.5	0%	28%	77%	6%	28%	0%	\$ 1,030,000
2066	LIC EDUC Y PED ED PARVULARIA	U.METROPOLITANA	85	690	381	69	0	85	590	565	578	656	576	668	15	712.53	652.05	0	1.7	0%	39%	68%	4%	98%	0%	\$ 1,144,800
3514	EDUCACION PARVULARIA	U.CATOLICA DE MAULE	60	351	311	47	0	66	584	563	573	603	543	605	18	679.04	584.33	0	3.1	0%	32%	59%	8%	5%	0%	\$ 1,071,000
2604	EDUCACION PARVULARIA	U.PLAYA ANCHA	25	331	312	53	0	50	575	539	557	537	553	573	20	674.2	555.6	0	2.4	0%	12%	70%	6%	54%	6%	\$ 1,030,000
3609	EDUCACION DE PARVULOS	U.C.DE LA S.CONCEPCION	60	621	549	35	0	110	570	531	550	589	539	560	8	589.8	548.55	0	3.9	0%	28%	79%	7%	2%	1%	\$ 1,200,000
2402	EDUCACION PARVULARIA	U.DE ANTOFAGASTA	40	257	245	65	0	50	557	542	549	584	517	578	30	673.15	549.2	0	1.7	0%	38%	90%	24%	10%	2%	\$ 1,257,000
2068	LIC EDUC Y PED EDUC PARVULARIA	U.METROPOLITANA	25	191	126	18	0	25	570	521	545	623	524	642	21	696.77	615.23	0	1.7	0%	72%	68%	0%	56%	8%	\$ 1,144,800
1390	EDUCACION PARVULARIA	U.DE CONCEPCION	40	465	451	55	0	80	547	539	543	577	523	548	13	613.8	537	0	3.6	0%	34%	80%	3%	11%	1%	\$ 1,004,000
3723	EDUCACION DE PARVULOS	U.C.DE TEMUCO	50	331	256	30	0	70	544	533	539	595	510	578	24	662.87	551.2	0	2.9	0%	37%	91%	4%	3%	0%	\$ 992,400
2550	EDUCACION PARVULARIA	U.DE LA SERENA	40	343	331	87	0	45	535	529	532	628	520	604	23	701.45	584.3	0	1.4	0%	56%	89%	18%	2%	0%	\$ 1,104,000
3251	EDUCACION PARVULARIA	U.DE LOS LAGOS	35	336	310	51	0	45	571	460	516	569	523	565	23	624.5	543.35	0	2.6	0%	53%	82%	7%	13%	0%	\$ 668,000
2260	EDUCACION PARVULARIA	U.DE TARAPACA	40	353	310	48	0	45	519	508	514	640	494	570	20	647.9	546.8	0	2.0	0%	44%	71%	4%	22%	2%	\$ 838,500
2310	EDUCACION PARVULARIA	U.ARTURO PRAT	35	256	227	42	0	45	525	497	511	604	492	564	23	619.9	536.65	0	2.1	0%	49%	78%	7%	27%	2%	\$ 1,104,000
2728	LIC EDUC Y PEDAG EN EDUC PARVULARIA	U.DE ATACAMA	25	200	185	42	0	25	495	516	506	629	502	586	20	638	564.5	0	2.3	0%	56%	72%	8%	16%	4%	\$ 1,270,823
1224	PEDAGOGIA GENERAL BASICA	P.U.CATOLICA DE CHILE	120	648	437	161	0	156	664	702	683	628	650	672	21	750.95	647.75	1	1.6	7%	40%	86%	42%	93%	17%	\$ 1,920,000
1177	EDUCACION PARVULARIA Y BASICA	U.DE CHILE	30	449	283	38	0	30	673	651	662	654	643	658	12	688.9	642.9	0	1.8	3%	30%	80%	20%	87%	3%	\$ 1,523,200
1177	EDUCACION PARVULARIA Y BASICA	U.DE CHILE	30	449	283	38	0	30	673	651	662	654	643	658	12	688.9	642.9	0	1.8	3%	30%	80%	20%	87%	3%	\$ 1,523,200
3515	PED EN EDUC GENERAL BASICA	U.CATOLICA DE MAULE	50	560	527	130	0	55	640	649	644	618	596	665	20	725.34	636.72	0	1.9	0%	16%	71%	7%	2%	18%	\$ 1,071,000
1332	EDUCACION BASICA	U.DE CONCEPCION	40	781	693	162	0	42	618	653	635	616	575	627	19	681.1	609	0	1.3	0%	31%	76%	7%	2%	17%	\$ 1,004,000
1455	EDUCACION GENERAL BASICA	U.C.DE VALPARAISO	25	418	345	48	0	40	621	641	631	606	593	622	18	691.15	603.15	0	2.3	0%	25%	80%	15%	28%	15%	\$ 1,021,500
2982	PEDAG EN EDUC GENERAL BASICA	U.DEL BIO-BIO	40	658	544	142	0	44	612	618	615	629	581	645	34	745.5	610.79	0	1.7	0%	34%	64%	0%	5%	32%	\$ 863,000
2050	LIC EDUC Y PED ED GRAL BASICA	U.METROPOLITANA	90	1093	599	190	0	90	623	599	611	672	616	699	21	762.3	676.45	0	1.5	1%	33%	71%	4%	92%	12%	\$ 1,144,800
1296	PEDAGOGÍA GENERAL BÁSICA (VILLARRICA)	PUC CHILE (VILLARRICA)	20	242	183	44	0	25	595	613	604	620	583	628	38	758.94	587.05	0	1.8	0%	60%	72%	8%	12%	36%	\$ 1,690,000
1392	EDUCACION BASICA	U.DE CONCEPCION	40	640	626	152	0	50	602	582	592	597	557	590	25	674.55	564.6	0	2.0	0%	38%	68%	2%	0%	18%	\$ 1,004,000
3610	PED EN EDUCACION GENERAL BASICA	U.C.DE LA S.CONCEPCION	60	901	827	77	0	90	587	577	582	578	569	580	10	609.65	567.85	0	3.2	0%	26%	61%	3%	0%	19%	\$ 918,000
2605	PEDAGOGIA EN EDUCACION BASICA	U.PLAYA ANCHA	60	1050	998	264	1	90	584	561	573	628	572	614	24	759.5	596.2	0	1.6	1%	29%	81%	3%	20%	14%	\$ 1,030,000
2059	LIC EDUC Y PED. EN EDUC GRAL BASICA	U.METROPOLITANA	25	351	231	80	0	25	590	536	563	663	563	693	26	740.16	663.82	0	1.1	0%	44%	80%	4%	0%	12%	\$ 1,144,800
3252	EDUCACION GENERAL BASICA	U.DE LOS LAGOS	35	432	398	97	0	40	588	537	563	613	563	606	38	720.7	573.25	0	1.3	0%	48%	75%	3%	5%	35%	\$ 701,000
2451	PEDAGOGIA EN EDUCACION BASICA	U.DE ANTOFAGASTA	40	339	318	87	0	51	578	543	560	584	560	593	43	721.25	554.7	0	1.4	2%	29%	73%	8%	22%	18%	\$ 1,257,000
2551	PEDAG EN EDUCACION GRAL BASICA	U.DE LA SERENA	40	408	377	72	0	45	564	540	552	675	546	634	26	702.4	601.75	0	1.4	0%	47%	78%	0%	9%	11%	\$ 1,104,000
2606	PED. EDUC. BASICA M/ EDUC RURAL Y DESARRO.	U.PLAYA ANCHA	20	356	335	64	0	40	552	552	552	638	551	598	20	645.5	578.1	0	2.1	0%	33%	58%	0%	28%	10%	\$ 1,030,000
3722	PEDAGOGIA EDUC GENERAL BASICA	U.C.DE TEMUCO	50	608	508	68	0	70	581	513	547	620	568	602	22	694.16	580.23	0	2.4	0%	44%	69%	1%	9%	33%	\$ 828,900
2553	PEDAG EN EDUC GRAL BASICA	U.DE LA SERENA	30	244	231	65	0	35	562	520	541	647	534	618	39	726.15	583.25	0	1.5	0%	43%	74%	3%	9%	17%	\$ 1,104,000
2329	PED. EN EDUC. GENERAL BASICA	U.ARTURO PRAT	35	498	448	99	0	45	563	516	540	643	531	608	33	733.7	576.75	0	1.9	2%	51%	62%	4%	24%	9%	\$ 1,070,000
2283	PEDAGOGIA EN EDUCACION BASICA	U.DE TARAPACA	40	675	631	120	0	45	554	520	537	645	524	591	28	695.2	562.2	0	2.0	0%	40%	62%	7%	31%	20%	\$ 838,500
3745	PED EN EDUC BASICA INTERCULTURAL	U.C.DE TEMUCO	30	299	239	14	0	55	546	518	532	570	559	568	22	699.72	549.78	0	3.4	0%	35%	73%	0%	7%	38%	\$ 828,900
2723	LIC EDUC Y PED ED GRAL BASICA	U.DE ATACAMA	25	245	235	63	0	25	522	487	504	648	474	598	27	714.3	577.5	0	1.6	0%	60%	60%	0%	8%	12%	\$ 1,270,823
2350	PED. EN EDUCACION GRAL. BASICA	U.ARTURO PRAT	50	288	262	30	0	65	517	462	490	573	502	543	17	589.05	518.85	0	3.1	0%	51%	65%	2%	17%	26%	\$ 1,070,000

INFORMACIÓN COMPARATIVA POR CARRERA Y UNIVERSIDAD. ADMISIÓN ORDINARIA 2003

Código Carrera	NOMBRE DE LA CARRERA	NOMBRE UNIVERSIDAD	Vac. Ofrec.	Postulaciones			Postul. 1ra Pref. 1.000 Mejores P.A.A.	P O S T U L A N T E S S E L E C C I O N A D O S																		
				Totales	Válidas	1ra Val.		N°	Promedios por Prueba					Puntaje de Selección				N° Píjes. Nacionales	Pref. Prom.	Tramo AFI N°5	Última Prom.	Rama. Educac. Cientif. Human.	Depend. Educac. Partic. Pagado	Región Metropol.	Sexo Mascul.	Arancel Anual (incluida la matrícula)
									P.A.V.	P.A.M.	P.A.A.	N.E.M.	P.HyG.	Prom.	D. Est.	Máximo	Mínimo									
1232	ASTRONOMIA	P.U.CATOLICA DE CHILE	25	199	159	64	9	27	714	805	760	741	722	739	21	791.7	706.6	3	1.1	85%	78%	100%	67%	48%	70%	\$ 1,920,000
1864	LIC EN FISICA MENCION ASTRONOMIA	U. CATOLICA DEL NORTE	40	191	173	44	0	46	589	665	627	597	568	624	48	740.8	550.8	0	1.4	4%	74%	93%	20%	15%	74%	\$ 1,507,000
1305	CIENCIAS FISICAS Y ASTRONOMICAS	U.DE CONCEPCION	70	257	246	46	0	80	585	669	627	616	563	616	53	734.6	535.35	0	2.1	5%	61%	83%	20%	18%	70%	\$ 1,935,000
1231	FISICA	P.U.CATOLICA DE CHILE	20	142	110	16	1	23	665	785	725	667	656	696	15	758.3	683.7	1	2.1	39%	65%	91%	65%	78%	65%	\$ 1,690,000
1133	LIC EN CIENCIAS M/ FISICA	U.DE CHILE	15	162	136	27	3	18	700	787	744	701	688	721	21	763.9	695.5	1	1.8	72%	78%	100%	44%	72%	72%	\$ 1,287,700
1411	FISICA	U.C.DE VALPARAISO	15	126	115	21	0	30	589	628	608	576	552	596	37	687.85	550.55	0	2.0	0%	53%	87%	20%	43%	67%	\$ 1,103,500

INFORMACIÓN COMPARATIVA POR CARRERA Y UNIVERSIDAD. ADMISIÓN ORDINARIA 2003

Código Carrera	NOMBRE DE LA CARRERA	NOMBRE UNIVERSIDAD	Vac. Ofrec.	Postulaciones			Postul. 1ra Pref. 1.000 Mejores P.A.A.	P O S T U L A N T E S S E L E C C I O N A D O S																		
				Totales	Válidas	1ra Val.		N°	Promedios por Prueba					Puntaje de Selección				N° Píjes. Nacionales	Pref. Prom.	Tramo AFI N°5	Última Prom.	Rama. Educac. Cientif. Human.	Depend. Educac. Partic. Pagado	Región Metropol.	Sexo Mascul.	Arancel Anual (incluida la matrícula)
									P.A.V.	P.A.M.	P.A.A.	N.E.M.	P.HyG.	Prom.	D. Est.	Máximo	Mínimo									
1234	GEOGRAFIA	P.U.CATOLICA DE CHILE	50	237	179	58	0	60	671	714	693	622	694	679	21	747.95	656.1	0	1.7	10%	30%	95%	32%	90%	55%	\$ 1,690,000
1162	GEOGRAFIA, LICENCIATURA	U.DE CHILE	50	340	280	53	1	60	679	634	656	589	727	664	18	778	649.4	0	2.4	3%	30%	88%	20%	92%	60%	\$ 1,453,200
1421	GEOGRAFIA, LIC. EN GEOGRAFIA	U.C.DE VALPARAISO	25	219	194	30	0	50	625	617	621	554	657	611	18	666.45	587.15	0	2.5	0%	34%	82%	26%	50%	56%	\$ 1,103,500
2654	GEOGRAFIA, LICENCIATURA	U.PLAYA ANCHA	20	306	290	34	0	40	569	563	566	535	678	611	9	643.1	597.4	0	2.4	0%	15%	70%	5%	43%	65%	\$ 1,210,000
1235	HISTORIA	P.U.CATOLICA DE CHILE	55	453	325	90	1	66	710	693	702	662	732	699	22	781	676.4	0	1.6	18%	65%	91%	53%	82%	39%	\$ 1,690,000
1163	LICENCIATURA EN HISTORIA	U.DE CHILE	43	778	613	124	0	63	710	650	680	633	756	705	17	790.3	691.4	1	1.9	10%	46%	94%	27%	83%	62%	\$ 1,210,700
1418	HISTORIA, GEOGRAFIA Y CS SOCIALES	U.C.DE VALPARAISO	50	567	517	67	0	80	666	642	654	614	689	650	25	730.7	622	0	2.2	1%	51%	86%	26%	39%	49%	\$ 1,103,500

INFORMACIÓN COMPARATIVA POR CARRERA Y UNIVERSIDAD. ADMISIÓN ORDINARIA 2003

Código Carrera	NOMBRE DE LA CARRERA	NOMBRE UNIVERSIDAD	Vac. Ofrec.	Postulaciones			Postul. 1ra Pref. 1.000 Mejores P.A.A.	P O S T U L A N T E S																		S E L E C C I O N A D O S					
				Totales	Válidas	1ra Val.		N°	Promedios por Prueba					Puntaje de Selección				N° Ptes. Nacio- nales	Pref. Prom.	Tramo AFI N°5	Última Prom.	Rama. Educac. Cientif. Human.	Depend. Educac. Partic. Pagado	Región Metropol.	Sexo Mascul.	Arancel Anual (incluida la matrícula)					
									P.A.V.	P.A.M.	P.A.A.	N.E.M.	P.H.Y.G.	Prom.	D. Est.	Máximo	Mínimo														
1238	CONSTRUCCION CIVIL	P.U.CATOLICA DE CHILE	185	612	492	180	4	205	647	770	708	637	650	689	16	761.2	666.6	4	1.7	26%	45%	98%	44%	84%	77%	\$ 2,420,000					
1502	CONSTRUCCION CIVIL	U.TEC.F.SANTA MARIA	40	338	295	45	0	51	590	725	658	619	579	653	21	725.1	631.4	0	1.9	4%	71%	92%	24%	25%	69%	\$ 1,537,000					
3319	CONSTRUCCION CIVIL	U.DE MAGALLANES	30	163	158	41	0	30	543	649	596	592	499	632	43	749.6	579.6	0	1.5	0%	43%	90%	37%	0%	63%	\$ 1,634,360					
2510	CONSTRUCCION CIVIL	U.DE LA SERENA	90	381	377	110	0	110	527	638	582	581	511	624	36	772.4	581.45	0	1.2	0%	47%	85%	5%	7%	82%	\$ 1,604,000					
1841	INGENIERIA EN CONSTRUCCION	U. CATOLICA DEL NORTE	70	418	398	75	0	90	529	594	562	554	516	582	33	676.8	546.1	0	1.8	0%	41%	69%	13%	11%	72%	\$ 1,436,000					
1239	INGENIERIA	P.U.CATOLICA DE CHILE	400	1313	1207	777	140	402	717	806	762	729	717	737	20	810.9	712.3	55	1.0	84%	88%	99%	82%	74%	82%	\$ 2,680,000					
1145	INGENIERIA Y CIENCIAS-PLAN COMUN	U.DE CHILE	540	2226	2055	1129	83	567	699	798	749	701	701	723	22	800.5	698.6	50	1.2	73%	86%	98%	52%	78%	83%	\$ 2,234,700					
1369	INGENIERIA CIVIL	U.DE CONCEPCION	30	342	335	122	2	32	679	797	738	718	672	728	12	754.85	709.9	1	1.3	63%	69%	97%	38%	0%	81%	\$ 1,775,000					
1371	INGENIERIA CIVIL ELECTRONICA	U.DE CONCEPCION	25	236	227	83	0	27	679	792	736	702	634	718	20	767.8	693.9	2	1.1	67%	93%	78%	63%	0%	96%	\$ 1,775,000					
1507	INGENIERIA CIVIL INDUSTRIAL	U.TEC.F.SANTA MARIA	75	431	406	117	9	80	688	784	736	710	661	724	23	783.4	695.6	4	1.5	55%	84%	98%	54%	8%	70%	\$ 1,775,000					
1372	INGENIERIA CIVIL INDUSTRIAL	U.DE CONCEPCION	30	342	336	124	1	35	688	782	735	733	663	723	20	793.95	699.2	1	1.2	60%	89%	86%	40%	0%	63%	\$ 1,775,000					
1504	INGENIERIA CIVIL CIVIL	U.TEC.F.SANTA MARIA	50	323	301	97	7	60	677	789	733	717	675	729	24	790.6	702.5	2	1.2	50%	87%	98%	48%	3%	82%	\$ 1,775,000					
1366	INGENIERIA CIVIL AEROSPAZIAL	U.DE CONCEPCION	20	223	217	65	2	22	682	777	730	711	638	711	19	764.5	691.15	0	1.1	41%	86%	100%	18%	0%	91%	\$ 2,102,000					
1574	INGENIERIA CIVIL INDUSTRIAL	U.TEC.F.SANTA MARIA	75	750	716	110	1	81	660	792	726	673	662	720	9	753.3	707.8	4	2.3	35%	80%	99%	73%	74%	84%	\$ 1,775,000					
1575	INGENIERIA CIVIL INFORMATICA	U.TEC.F.SANTA MARIA	50	528	466	80	0	61	663	785	724	623	644	705	12	742.1	689.5	1	2.0	41%	61%	98%	57%	85%	92%	\$ 1,775,000					
1373	INGENIERIA CIVIL INFORMATICA	U.DE CONCEPCION	30	307	293	92	2	31	674	773	723	695	628	702	26	777.9	673.95	0	1.3	39%	65%	84%	13%	0%	90%	\$ 1,775,000					
1506	INGENIERIA CIVIL ELECTRONICA	U.TEC.F.SANTA MARIA	40	323	291	95	6	70	670	776	723	688	642	711	24	776.8	679	2	1.3	41%	76%	93%	44%	13%	91%	\$ 1,775,000					
1374	INGENIERIA CIVIL MECANICA	U.DE CONCEPCION	30	280	270	75	0	32	662	766	714	664	621	693	16	731.35	673.8	0	1.8	28%	47%	94%	41%	0%	97%	\$ 1,775,000					
1477	INGENIERIA CIVIL INDUSTRIAL	U.C.DE VALPARAISO	140	847	799	273	8	175	677	748	713	678	649	699	28	787.9	662	1	1.4	22%	79%	95%	59%	5%	69%	\$ 1,864,500					
1376	INGENIERIA CIVIL QUIMICA	U.DE CONCEPCION	30	156	154	44	1	31	661	762	712	694	637	697	25	765.7	670.15	1	1.9	26%	71%	97%	48%	0%	58%	\$ 1,775,000					
1571	PLAN COMUN - INGENIERIAS CIVILES	U.TEC.F.SANTA MARIA	70	962	916	69	0	101	646	773	710	648	654	703	12	744.4	691	0	2.7	26%	79%	96%	62%	76%	84%	\$ 1,775,000					
1525	INGENIERIA CIVIL: TELEMATICA	U.TEC.F.SANTA MARIA	30	349	305	72	1	50	655	762	709	668	648	701	26	759.6	665	0	1.2	26%	88%	98%	28%	14%	88%	\$ 1,775,000					
1508	INGENIERIA CIVIL: INFORMATICA	U.TEC.F.SANTA MARIA	60	369	320	80	1	101	650	757	703	645	614	686	33	792.6	642.1	1	1.7	22%	80%	93%	39%	20%	88%	\$ 1,775,000					
1604	INGENIERIA CIVIL EN INFORMATICA	U.DE SANTIAGO DE CHILE	80	662	565	112	1	90	650	753	701	681	628	702	21	765.87	674.7	1	1.8	24%	72%	80%	19%	88%	90%	\$ 2,109,260					
2141	INGENIERIA CIVIL COMP M/INF.	U.TEC.METROPOLITANA	70	701	485	135	0	78	657	735	696	590	620	686	14	756.18	669	0	1.4	10%	49%	72%	10%	91%	91%	\$ 1,411,153					
1475	INGENIERIA CIVIL INFORMATICA	U.C.DE VALPARAISO	60	581	525	124	0	75	663	728	696	637	605	675	26	750.55	644.3	0	1.5	17%	52%	88%	39%	12%	85%	\$ 1,618,500					
1492	INGENIERIA CIVIL ELECTRONICA	U.C.DE VALPARAISO	60	432	413	104	2	80	660	728	694	647	615	677	31	765.4	642.6	0	1.3	16%	65%	93%	45%	6%	96%	\$ 1,618,500					
3002	ING CIVIL INDUS MINFORMATICA	U.DE LA FRONTERA	70	281	275	105	3	75	638	750	694	636	607	716	30	790.7	671.16	1	1.4	13%	73%	96%	24%	1%	73%	\$ 2,453,500					
1603	INGENIERIA CIVIL EN INDUSTRIA	U.DE SANTIAGO DE CHILE	100	804	772	160	0	112	638	749	694	715	637	724	17	791.39	701.85	0	2.0	15%	92%	95%	26%	82%	68%	\$ 2,109,260					
1608	INGENIERIA CIVIL EN OBRAS CIVILES	U.DE SANTIAGO DE CHILE	80	600	547	115	0	92	636	738	687	710	624	710	21	765.87	684.08	1	1.7	14%	82%	96%	15%	83%	67%	\$ 2,109,260					
1503	PLAN COMUN - INGENIERIAS CIVIL	U.TEC.F.SANTA MARIA	160	895	862	111	2	220	617	750	684	636	610	677	24	810.2	649.4	1	2.2	8%	80%	98%	50%	28%	84%	\$ 1,775,000					
1601	INGENIERIA CIVIL EN ELECTRICIDAD	U.DE SANTIAGO DE CHILE	100	497	476	100	0	115	633	731	682	677	623	688	26	768.5	658.25	1	1.9	14%	79%	77%	23%	89%	90%	\$ 2,109,260					
1370	INGENIERIA CIVIL ELECTRICA	U.DE CONCEPCION	25	422	411	69	0	27	616	745	681	640	586	667	25	723.65	638.25	1	2.3	22%	44%	78%	48%	0%	93%	\$ 1,775,000					
1509	INGENIERIA CIVIL: MECANICA	U.TEC.F.SANTA MARIA	50	323	298	59	2	90	616	745	680	627	601	672	34	766.6	626	2	1.7	12%	81%	94%	56%	26%	98%	\$ 1,775,000					
1704	INGENIERIA CIVIL OBRAS CIVILES	U.AUSTRAL DE CHILE	60	307	298	103	0	65	619	735	677	683	599	716	39	823.62	667.91	3	1.3	11%	86%	95%	14%	3%	75%	\$ 1,880,000					
1511	INGENIERIA CIVIL: QUIMICA	U.TEC.F.SANTA MARIA	30	198	185	32	0	45	614	738	676	661	585	670	30	753.7	632.9	0	1.5	7%	87%	98%	47%	9%	56%	\$ 1,775,000					
2144	ING. CIVIL INDUSTRIAL M/SIST. DE GESTION	U.TEC.METROPOLITANA	70	589	461	129	1	78	631	720	676	583	606	673	23	771.2	653	0	1.5	6%	56%	85%	10%	88%	81%	\$ 1,411,153					
3012	INGENIERIA CIVIL ELECTRONICA	U.DE LA FRONTERA	30	213	210	59	2	35	618	727	673	652	569	701	46	820	651.47	0	1.1	20%	80%	86%	9%	0%	94%	\$ 1,453,500					
1605	INGENIERIA CIVIL EN MECANICA	U.DE SANTIAGO DE CHILE	90	550	515	67	0	100	612	733	673	647	635	674	22	740.83	649	0	2.1	7%	70%	87%	20%	83%	94%	\$ 2,109,260					
1480	INGENIERIA CIVIL BIOQUIMICA	U.C.DE VALPARAISO	50	307	281	58	1	70	651	690	670	673	623	666	36	783.9	621.05	0	1.8	10%	76%	94%	33%	17%	56%	\$ 1,618,500					
1609	INGENIERIA CIVIL EN QUIMICA	U.DE SANTIAGO DE CHILE	60	349	328	53	1	72	626	709	667	679	600	677	30	771.91	643.2	1	2.1	8%	83%	92%	26%	76%	47%	\$ 2,109,260					
1368	INGENIERIA CIVIL PLAN COMUN	U.DE CONCEPCION	330	1215	1207	198	1	380	605	721	663	638	584	652	27	779.6	613.15	1	2.0	5%	69%	86%	34%	5%	80%	\$ 1,775,000					

INFORMACIÓN COMPARATIVA POR CARRERA Y UNIVERSIDAD. ADMISIÓN ORDINARIA 2003

Código Carrera	NOMBRE DE LA CARRERA	NOMBRE UNIVERSIDAD	Vac. Ofrec.	Postulaciones			Postul. 1ra Pref. 1.000 Mejores P.A.A.	P O S T U L A N T E S S E L E C C I O N A D O S																		
				Totales	Válidas	1ra Val.		N°	Promedios por Prueba					Puntaje de Selección				N° Píjes. Nacionales	Pref. Prom.	Tramo AFI N°5	Última Prom.	Rama. Educac. Cientif. Human.	Depend. Educac. Partic. Pagado	Región Metrop.	Sexo Mascul.	Arancel Anual (incluida la matrícula)
									P.A.V.	P.A.M.	P.A.A.	N.E.M.	P.HyG.	Prom.	D. Est.	Máximo	Mínimo									
1209	LETRAS MLINGUISTICA Y LITERATURA INGLESAS	P.U.CATOLICA DE CHILE	30	276	193	63	1	40	707	706	706	641	674	690	21	739.8	666.3	0	1.7	20%	43%	88%	50%	88%	33%	\$ 1,690,000
1165	LIC EN LENGUA Y LITERATURA INGLESAS	U.DE CHILE	38	534	428	83	0	58	719	650	685	617	670	680	15	719.2	665.2	0	1.9	7%	33%	84%	16%	79%	36%	\$ 1,210,700
1470	INGLES	U.C.DE VALPARAISO	20	380	337	52	0	36	657	620	639	640	597	635	27	708.1	603.1	0	1.9	0%	44%	75%	19%	17%	50%	\$ 1,021,500
2729	LICENCIATURA EN IDIOMA INGLES	U.DE ATACAMA	25	221	211	41	0	25	540	528	534	588	520	581	36	722.2	555.9	0	2.0	0%	64%	60%	8%	4%	12%	\$ 1,270,823
1208	LETRAS MLINGUISTICA Y LITERATURA HISPANICAS	P.U.CATOLICA DE CHILE	60	455	375	108	2	75	722	713	717	658	690	702	22	793.1	677	1	1.5	31%	55%	95%	68%	87%	32%	\$ 1,690,000
1172	LIC EN LENGUA Y LIT. HISPANICAS	U.DE CHILE	50	604	471	121	1	72	732	659	695	614	713	697	15	751.1	680.3	0	1.7	15%	49%	92%	36%	76%	47%	\$ 1,210,700
1474	CASTELLANO Y COMUNICACION	U.C.DE VALPARAISO	30	457	410	54	0	50	661	630	646	575	628	630	22	708.15	607.05	0	2.7	2%	48%	92%	26%	38%	44%	\$ 1,021,500

INFORMACIÓN COMPARATIVA POR CARRERA Y UNIVERSIDAD. ADMISIÓN ORDINARIA 2003

Código Carrera	NOMBRE DE LA CARRERA	NOMBRE UNIVERSIDAD	Vac. Ofrec.	Postulaciones			Postul. 1ra Pref. 1.000 Mejores P.A.A.	P O S T U L A N T E S S E L E C C I O N A D O S																		
				Totales	Válidas	1ra Val.		N°	Promedios por Prueba					Puntaje de Selección				N° Píjes. Nacionales	Pref. Prom.	Tramo AFI N°5	Última Prom.	Rama. Educac. Cientif. Human.	Depend. Educac. Partic. Pagado	Región Metropol.	Sexo Mascul.	Arancel Anual (incluida la matrícula)
									P.A.V.	P.A.M.	P.A.A.	N.E.M.	P.HyG.	Prom.	D. Est.	Máximo	Mínimo									
1251	MATEMATICA	P.U.CATOLICA DE CHILE	60	299	235	66	4	75	649	763	706	637	630	679	24	753.55	651.9	3	1.6	25%	56%	93%	43%	84%	57%	\$ 1,690,000
1134	LIC EN CIENCIAS IV/ MATEMATICA	U.DE CHILE	15	244	202	22	0	18	658	770	714	631	667	691	18	740.95	674.85	0	1.8	44%	44%	72%	39%	78%	61%	\$ 1,287,700
1433	MATEMATICAS	U.C.DE VALPARAISO	40	419	377	63	0	65	594	676	635	610	571	624	39	747.25	586.5	0	2.0	5%	36%	74%	9%	34%	57%	\$ 1,021,500
1302	LICENCIATURA EN MATEMATICA	U.DE CONCEPCION	30	407	394	35	0	40	548	675	611	625	545	615	35	757.75	581.5	0	1.9	3%	58%	75%	0%	3%	40%	\$ 1,110,000
1852	MATEMATICA - PLAN COMUN	U. CATOLICA DEL NORTE	15	140	136	17	0	30	536	613	574	575	520	595	74	783.5	509.7	0	2.0	3%	50%	73%	17%	23%	50%	\$ 1,315,000
1432	ESTADISTICO	U.C.DE VALPARAISO	35	191	175	15	0	60	556	570	563	532	532	554	29	679.65	511.65	0	3.3	0%	53%	75%	8%	30%	48%	\$ 1,103,500
1977	MATEMATICA	U.DE VALPARAISO	70	528	517	71	0	130	512	601	556	596	498	591	28	718.8	562.6	0	2.1	0%	47%	78%	8%	22%	42%	\$ 1,010,000

INFORMACIÓN COMPARATIVA POR CARRERA Y UNIVERSIDAD. ADMISIÓN ORDINARIA 2003

Código Carrera	NOMBRE DE LA CARRERA	NOMBRE UNIVERSIDAD	Vac. Ofrec.	Postulaciones			Postul. 1ra Pref. 1.000 Mejores P.A.A.	P O S T U L A N T E S S E L E C C I O N A D O S																		
				Totales	Válidas	1ra Val.		N°	Promedios por Prueba					Puntaje de Selección				N° Píjes. Nacionales	Pref. Prom.	Tramo AFI N°5	Última Prom.	Rama. Educac. Cientif. Human.	Depend. Educac. Partic. Pagado	Región Metropol.	Sexo Mascul.	Arancel Anual (incluida la matrícula)
									P.A.V.	P.A.M.	P.A.A.	N.E.M.	P.HyG.	Prom.	D. Est.	Máximo	Mínimo									
1257	ENFERMERIA	P.U.CATOLICA DE CHILE	93	511	369	114	0	113	686	737	711	714	684	701	15	748.3	682.2	0	1.7	17%	49%	100%	43%	74%	8%	\$ 1,920,000
1185	OBSTETRICIA Y PUERICULTURA, LIC.	U.DE CHILE	85	557	456	123	0	92	698	727	712	706	695	700	12	742.9	684.55	0	2.0	23%	51%	95%	32%	88%	21%	\$ 1,637,200
1180	ENFERMERIA, LICENCIATURA	U.DE CHILE	85	922	737	157	0	90	693	718	705	690	683	690	14	727	675.95	0	2.3	20%	44%	92%	29%	83%	20%	\$ 1,637,200
1387	ENFERMERIA	U.DE CONCEPCION	105	836	815	240	0	125	659	716	687	692	648	680	15	731.35	660.05	0	2.2	6%	45%	96%	23%	2%	28%	\$ 1,420,000
3020	ENFERMERIA	U.DE LA FRONTERA	55	806	795	222	0	55	662	709	686	692	659	708	15	749.49	688.28	0	2.7	2%	44%	96%	11%	0%	22%	\$ 1,495,500
1947	OBSTETRICIA Y PUERICULTURA	U.DE VALPARAISO	36	421	405	104	0	42	666	697	682	705	655	702	14	737.5	687.2	0	1.5	0%	48%	93%	24%	24%	21%	\$ 1,238,000
1388	OBSTETRICIA Y PUERICULTURA-DAMA	U.DE CONCEPCION	81	569	555	93	0	104	644	709	677	683	619	673	18	728.05	652.8	0	2.5	2%	56%	85%	19%	12%	18%	\$ 1,420,000
1941	ENFERMERIA	U.DE VALPARAISO	72	685	657	177	0	82	653	694	673	685	641	690	16	741.45	672.45	0	1.7	9%	41%	96%	26%	21%	10%	\$ 1,238,000
2952	ENFERMERIA	U.DEL BIO-BIO	42	540	519	150	0	42	655	688	672	691	630	691	21	735.63	665.7	0	2.0	2%	50%	90%	5%	10%	29%	\$ 1,087,000
3032	OBSTETRICIA Y PUERICULTURA	U.DE LA FRONTERA	32	351	347	50	0	32	654	675	664	680	633	688	12	723.98	675.89	0	2.2	0%	66%	97%	6%	0%	16%	\$ 1,495,500
1705	ENFERMERIA	U.AUSTRAL DE CHILE	50	712	690	168	0	55	649	679	664	692	623	686	17	745.5	666.65	0	2.3	4%	56%	100%	9%	0%	15%	\$ 1,880,000
3502	ENFERMERIA	U.CATOLICA DE MAULE	60	378	370	86	0	66	624	702	663	656	623	686	19	744.03	662.87	0	2.3	6%	29%	94%	5%	0%	17%	\$ 1,449,000
1693	OBSTETRICIA Y PUERICULTURA	U.DE SANTIAGO DE CHILE	60	651	542	93	0	75	638	683	661	720	642	692	14	733.53	674.63	0	2.7	0%	87%	93%	13%	89%	13%	\$ 1,569,610
1715	OBSTETRICIA Y PUERICULTURA	U.AUSTRAL DE CHILE	35	406	395	59	0	40	657	650	654	669	626	673	24	752.96	653.36	0	2.6	10%	55%	88%	10%	3%	23%	\$ 1,680,000
2533	ENFERMERIA	U.DE LA SERENA	45	320	311	126	0	50	638	667	652	713	593	688	23	742.25	658.5	0	1.5	2%	66%	96%	10%	4%	14%	\$ 1,464,000
3621	ENFERMERIA	U.C.DE LA S.CONCEPCION	70	801	785	112	0	100	642	662	652	672	610	645	14	720.45	632.25	0	2.6	1%	50%	91%	17%	3%	22%	\$ 1,830,000
1692	ENFERMERIA	U.DE SANTIAGO DE CHILE	60	936	765	85	0	80	640	660	650	710	639	682	13	720.88	670.37	0	2.8	3%	76%	96%	14%	83%	14%	\$ 1,569,610
2413	OBSTETRICIA Y PUERICULTURA	U.DE ANTOFAGASTA	40	282	279	55	0	45	638	659	648	684	581	665	20	724.85	640.95	0	2.3	0%	53%	96%	24%	11%	9%	\$ 1,480,000
2403	ENFERMERIA	U.DE ANTOFAGASTA	60	493	484	136	0	70	618	635	626	672	601	655	15	707.1	637.95	0	1.8	0%	57%	96%	9%	4%	23%	\$ 1,480,000
2226	ENFERMERIA	U.DE TARAPACA	30	375	348	89	0	30	602	639	620	698	542	667	25	746.8	641	0	1.2	0%	57%	93%	10%	0%	27%	\$ 1,032,500
2240	OBSTETRICIA Y PUERICULTURA (DAMAS)	U.DE TARAPACA	30	433	408	127	0	31	587	634	611	666	540	647	26	766.1	630.7	0	2.0	0%	42%	81%	13%	32%	0%	\$ 1,032,500
2326	ENFERMERIA	U.ARTURO PRAT	50	435	398	93	0	65	573	624	599	642	537	629	24	733.45	606.35	0	2.3	0%	58%	83%	2%	9%	26%	\$ 1,284,000
3321	LICENCIATURA EN ENFERMERIA	U.DE MAGALLANES	45	248	241	70	0	45	589	572	580	605	564	601	26	724.8	579.7	0	2.2	0%	36%	89%	4%	20%	20%	\$ 1,634,360
1258	MEDICINA	P.U.CATOLICA DE CHILE	90	683	613	391	116	90	763	802	783	771	757	776	11	807.6	763	10	1.0	100%	67%	100%	78%	66%	57%	\$ 3,175,000
1183	MEDICINA, LICENCIATURA	U.DE CHILE	180	1332	1249	623	123	180	760	798	779	753	764	765	11	805.6	753.85	20	1.3	100%	59%	100%	57%	63%	57%	\$ 2,289,200
1940	MEDICINA	U.DE VALPARAISO	54	579	565	302	39	54	755	794	775	753	756	789	12	830.3	777.05	2	1.0	100%	52%	100%	69%	6%	72%	\$ 2,139,000
1386	MEDICINA	U.DE CONCEPCION	108	1050	1042	463	63	114	738	808	773	765	746	771	10	803.95	760.3	12	1.5	96%	58%	96%	53%	7%	67%	\$ 2,536,000
3620	MEDICINA	U.C.DE LA S.CONCEPCION	50	702	661	57	2	58	736	790	763	740	739	752	5	777.5	746.7	3	2.5	98%	40%	100%	48%	7%	59%	\$ 2,603,000
3026	MEDICINA	U.DE LA FRONTERA	55	485	481	188	4	55	734	780	757	735	747	781	13	826.25	769.23	3	1.3	84%	51%	100%	22%	0%	64%	\$ 2,332,500
1691	MEDICINA	U.DE SANTIAGO DE CHILE	60	837	785	153	0	68	728	775	751	757	743	781	6	792.86	771.65	3	2.3	85%	100%	100%	60%	63%	44%	\$ 2,237,800
1713	MEDICINA	U.AUSTRAL DE CHILE	55	441	435	152	8	55	726	772	749	740	732	771	11	807.19	758.57	0	1.6	71%	47%	98%	38%	0%	58%	\$ 2,320,000
2447	MEDICINA	U.DE ANTOFAGASTA	60	371	367	193	7	60	730	762	746	728	730	756	9	799.45	747.2	0	1.4	70%	38%	95%	48%	20%	62%	\$ 2,347,000
1887	MEDICINA	U. CATOLICA DEL NORTE	50	391	255	36	2	55	717	759	738	727	731	727	7	747.3	717.4	1	2.8	67%	49%	100%	65%	33%	40%	\$ 2,287,000

INFORMACIÓN COMPARATIVA POR CARRERA Y UNIVERSIDAD. ADMISIÓN ORDINARIA 2003

Código Carrera	NOMBRE DE LA CARRERA	NOMBRE UNIVERSIDAD	Vac. Ofrec.	Postulaciones			Postul. 1ra Pref. 1.000 Mejores P.A.A.	P O S T U L A N T E S S E L E C C I O N A D O S																		
				Totales	Válidas	1ra Val.		N°	Promedios por Prueba					Puntaje de Selección				N° Píjes. Nacionales	Pref. Prom.	Tramo AFI N°5	Última Prom.	Rama. Educac. Cientif. Human.	Depend. Educac. Partic. Pagado	Región Metropol.	Sexo Mascul.	Arancel Anual (incluida la matrícula)
									P.A.V.	P.A.M.	P.A.A.	N.E.M.	P.HyG.	Prom.	D. Est.	Máximo	Mínimo									
1254	QUIMICA	P.U.CATOLICA DE CHILE	35	203	147	29	0	45	642	717	679	646	619	654	24	756.45	633.55	0	2.0	4%	51%	87%	33%	87%	47%	\$ 1,920,000
1138	QUIMICA AMBIENTAL	U.DE CHILE	30	268	207	41	0	33	663	712	688	666	637	681	24	750.3	660.5	0	1.9	15%	55%	88%	33%	85%	55%	\$ 1,426,700
1135	QUIMICA, LICENCIATURA	U.DE CHILE	30	205	160	24	0	33	670	688	679	625	626	663	14	709.65	648.65	0	2.1	12%	52%	88%	21%	94%	70%	\$ 1,658,200
1136	LIC EN CIENCIAS M/ QUIMICA	U.DE CHILE	25	192	145	15	0	28	622	665	644	649	621	642	10	672.25	632.25	0	2.6	4%	54%	86%	14%	93%	39%	\$ 1,287,700
1644	QUIMICA, LICENCIATURA	U.DE SANTIAGO DE CHILE	30	433	402	41	0	45	620	667	643	667	598	666	18	718.94	648.17	0	2.8	0%	69%	87%	11%	82%	24%	\$ 1,568,740
2183	QUIMICA INDUSTRIAL	U.TEC.METROPOLITANA	45	287	155	24	0	50	581	650	615	550	585	610	16	647.7	575.6	0	2.1	0%	22%	82%	12%	84%	62%	\$ 1,411,153
1304	QUIMICO ANALISTA	U.DE CONCEPCION	35	231	205	39	0	47	572	619	595	608	567	598	22	667.95	570.4	0	2.3	0%	47%	85%	17%	6%	30%	\$ 1,110,000
1408	QUIMICO INDUSTRIAL	U.C.DE VALPARAISO	30	165	143	14	0	50	577	577	577	588	534	575	30	674.8	516	0	2.9	0%	62%	84%	18%	28%	42%	\$ 1,322,500
1301	LICENCIATURA EN QUIMICA-QUIMICO	U.DE CONCEPCION	35	184	172	23	0	45	557	596	577	598	555	582	30	687.45	551.35	0	2.6	0%	56%	96%	9%	11%	44%	\$ 1,110,000
1409	QUIMICA Y CS NATURALES	U.C.DE VALPARAISO	15	118	106	8	0	30	589	555	572	597	571	577	36	723.25	549.6	0	3.0	3%	43%	80%	10%	53%	30%	\$ 1,103,500
1853	QUIMICA - PLAN COMUN	U. CATOLICA DEL NORTE	20	195	184	25	0	35	524	576	550	570	527	579	34	691.7	542	0	1.5	0%	54%	89%	11%	11%	49%	\$ 1,315,000
2444	CICLO BASICO QUIMICA	U.DE ANTOFAGASTA	40	201	194	34	0	55	519	504	511	556	510	544	27	612.4	511.75	0	1.9	0%	38%	87%	9%	5%	36%	\$ 1,257,000
1255	QUIMICA Y FARMACIA	P.U.CATOLICA DE CHILE	65	382	278	110	0	73	660	742	701	663	647	675	18	733.05	654	0	1.5	18%	56%	97%	18%	74%	52%	\$ 1,920,000
1137	QUIMICA Y FARMACIA, LICENCIATURA	U.DE CHILE	100	553	446	145	2	105	681	724	703	671	677	690	17	762.7	672.5	0	1.9	13%	60%	96%	19%	87%	57%	\$ 1,658,200
1349	QUIMICA Y FARMACIA	U.DE CONCEPCION	85	521	508	97	0	108	638	681	659	664	603	648	22	719.05	619.2	0	2.4	2%	60%	97%	24%	5%	49%	\$ 1,630,000
1990	QUIMICA Y FARMACIA	U.DE VALPARAISO	55	493	484	108	0	63	633	678	656	691	611	688	28	771	658.9	0	1.7	3%	73%	100%	29%	14%	43%	\$ 1,488,000
1734	QUIMICA Y FARMACIA	U.AUSTRAL DE CHILE	55	333	319	68	0	60	613	665	639	676	600	683	30	767.45	650.48	0	2.3	2%	75%	98%	7%	0%	43%	\$ 1,880,000
1863	QUIMICA Y FARMACIA	U. CATOLICA DEL NORTE	48	293	285	52	0	68	581	612	596	634	555	622	35	730.85	584.5	0	2.4	0%	62%	85%	21%	4%	38%	\$ 1,542,000
2347	QUIMICA Y FARMACIA	U.ARTURO PRAT	60	311	282	53	0	78	533	561	547	640	517	598	40	741.3	558.65	0	2.3	0%	73%	87%	12%	15%	27%	\$ 1,484,000

INFORMACIÓN COMPARATIVA POR CARRERA Y UNIVERSIDAD. ADMISIÓN ORDINARIA 2003

Código Carrera	NOMBRE DE LA CARRERA	NOMBRE UNIVERSIDAD	Vac. Ofrec.	Postulaciones			Postul. 1ra Pref. 1.000 Mejores P.A.A.	P O S T U L A N T E S S E L E C C I O N A D O S																		
				Totales	Válidas	1ra Val.		N°	Promedios por Prueba					Puntaje de Selección				N° Píjes. Nacionales	Pref. Prom.	Tramo AFI N°5	Última Prom.	Rama. Educac. Cientif. Human.	Depend. Educac. Partic. Pagado	Región Metropol.	Sexo Mascul.	Arancel Anual (incluida la matrícula)
									P.A.V.	P.A.M.	P.A.A.	N.E.M.	P.HyG.	Prom.	D. Est.	Máximo	Mínimo									
1203	BACHILLERATO EN CIENCIAS	P.U.CATOLICA DE CHILE	210	1519	1225	233	14	250	713	783	748	723	701	746	14	799.55	728.6	10	2.0	72%	88%	99%	71%	75%	54%	\$ 2,420,000
1178	PROGRAMA DE BACHILLERATO	U.DE CHILE	250	2204	1874	324	1	330	698	744	721	706	674	712	15	762.8	693.1	3	2.3	32%	76%	97%	55%	77%	45%	\$ 1,700,700
1178	PROGRAMA DE BACHILLERATO	U.DE CHILE	250	2204	1874	324	1	330	698	744	721	706	674	712	15	762.8	693.1	3	2.3	32%	76%	97%	55%	77%	45%	\$ 1,700,700
1900	BACHILLERATO INGRESO COMUN	U.DE VALPARAISO	130	2231	2152	617	0	191	660	668	664	644	631	677	35	763.2	639.95	1	2.1	8%	53%	95%	39%	26%	41%	\$ 1,388,000
1900	BACHILLERATO INGRESO COMUN	U.DE VALPARAISO	130	2231	2152	617	0	191	660	668	664	644	631	677	35	763.2	639.95	1	2.1	8%	53%	95%	39%	26%	41%	\$ 1,388,000
1630	BACHILLERATO EN CIENCIAS Y HUMANIDADES	U.DE SANTIAGO DE CHILE	160	1267	1050	124	0	220	654	670	662	710	631	699	23	789.44	671.55	0	2.9	5%	78%	95%	28%	79%	42%	\$ 1,781,130
1630	BACHILLERATO EN CIENCIAS Y HUMANIDADES	U.DE SANTIAGO DE CHILE	160	1267	1050	124	0	220	654	670	662	710	631	699	23	789.44	671.55	0	2.9	5%	78%	95%	28%	79%	42%	\$ 1,781,130
1497	BACHILLERATO EN CIENCIAS	U.C.DE VALPARAISO	50	555	502	30	0	90	629	660	645	629	592	636	23	701.7	610.5	0	3.2	1%	69%	94%	53%	41%	54%	\$ 1,322,500
2915	BACHILLERATO EN CC.NN. Y EXACTAS	U.DEL BIO-BIO	45	355	333	34	0	50	537	601	569	621	533	616	20	691.74	595.25	0	2.7	0%	46%	84%	8%	0%	38%	\$ 1,039,000
2968	BACHILLERATO EN CS.NN Y EXACTAS	U.DEL BIO-BIO	40	243	214	19	0	44	537	571	554	645	536	612	31	701.09	576.77	0	3.2	0%	64%	91%	2%	7%	20%	\$ 1,060,000
1220	BACHILLERATO EN CS SOC Y HUMAN	P.U.CATOLICA DE CHILE	210	1616	1194	273	7	250	714	736	725	692	694	713	18	791.55	693.35	3	1.8	38%	82%	99%	85%	79%	36%	\$ 2,420,000
1352	BACHILLERATO EN HUMANIDADES	U.DE CONCEPCION	40	584	552	64	0	91	614	599	607	558	607	596	23	690	574.7	0	3.0	0%	43%	79%	23%	24%	49%	\$ 1,110,000