

Alumnos Extranjeros

Pregrado	210
Postgrado	527
Postítulo	46
Total	783

Proviene principalmente de.

Colombia	111	14,2%
Guatemala	77	9,8%
Perú	69	8,8%
Argentina	60	7,7%
Ecuador	59	7,5%
El Salvador	43	5,5%
Sub total	419	53,5%

El Magíster es el que aporta el mayor N° de alumnos regulares extranjeros (375 als.).

Análisis Académico

Distribución alumnos según Promedio Ponderado Acumulado

El promedio ponderado acumulado total de la Universidad es de 5,2, siendo de 5,1 en el Pregrado, 5,7 en el Magíster, 6,0 en el Postítulo y 6,2 en el Doctorado.

El mayor promedio ponderado en el Pregrado lo tiene Medicina con 5,9, en el Magíster el Instituto de Historia y la Facultad de Teología con 6,3, en el Doctorado la Facultad de Teología con 6,8 y en el Postítulo la Escuela de Psicología con 6,4.

Distribución alumnos según Créditos Inscritos

El promedio de Créditos inscritos total de la Universidad es de 49 cr., siendo de 50 cr. en el Pregrado, 47 cr. en el Doctorado, 41 cr. en el Magíster y 31 cr. en el Postítulo.

I. INTRODUCCIÓN

Este documento de periodicidad semestral, tiene como objetivo, presentar un análisis completo de los alumnos regulares e ingresados de la Pontificia Universidad Católica de Chile.

Se incluyen los siguientes análisis:

- Alumnos regulares e ingresados según nivel de carrera.
- Número total y promedio de créditos inscritos.
- Alumnos según promoción de ingreso.
- Promedio ponderado acumulado.
- Promedio de períodos cursados.
- Procedencia curricular.
- Alumnos según área de carreras.
- Alumnos según tipo de carreras.
- Alumnos chilenos y extranjeros según continente y país de origen.
- Distribución de alumnos según edad.
- Alumnos según comuna de residencia.
- Alumnos según sexo.
- Alumnos según previsión de salud.
- Alumnos ingresados.
- Alumnos regulares e ingresados sede de Villarrica.
- Alumnos provisionales (A partir de este año, se incorporó el "Alumno Provisional Externo Convenio Terremoto").

FUENTES DE INFORMACIÓN Y FECHA DE EXTRACCIÓN DE LECTURA DE DATOS

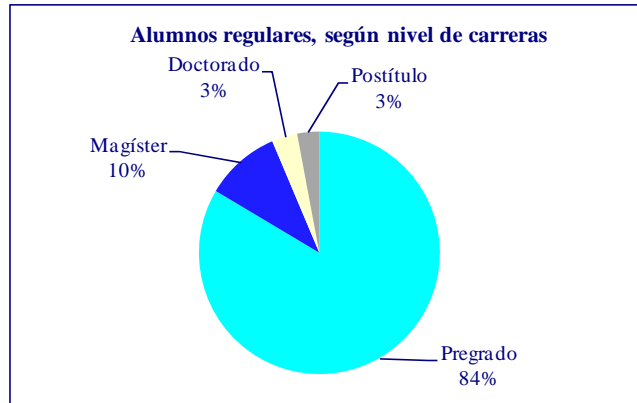
Fuente: Base de datos de Dirección de Servicios y Registros Docentes

Fecha de Lectura: 1° de septiembre de 2010

II. CONSIDERACIONES GENERALES

1. Total de Alumnos Regulares

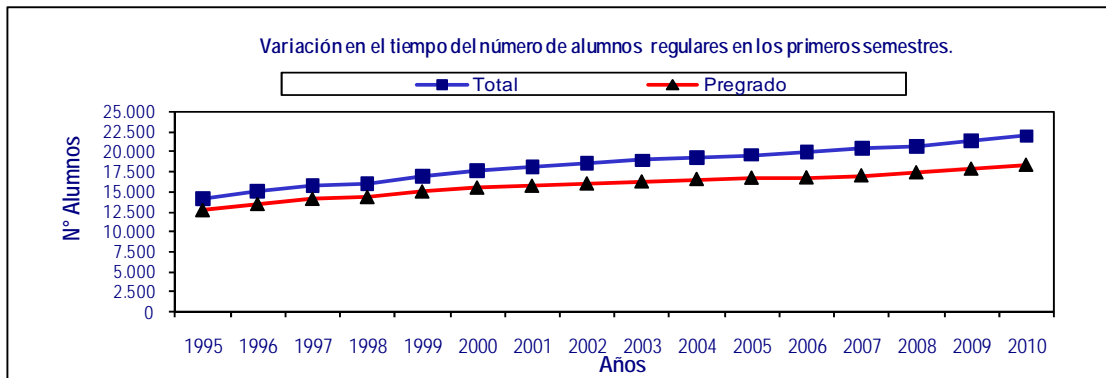
En este segundo semestre de 2010, se registra un total de 21.942 alumnos regulares. Distribuidos por nivel de carreras tenemos, 18.335 alumnos en el Pregrado, 2.211 alumnos en Magíster, 749 alumnos en el Doctorado y 647 alumnos en el Postítulo.



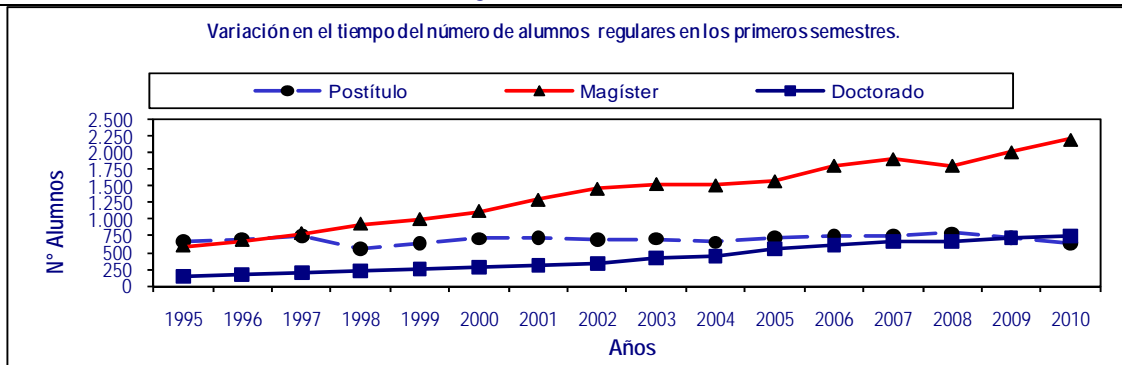
Comparando la información con el segundo semestre del año 2009, se observa un aumento promedio de un 2,9% en el total de alumnos regulares. El nivel de carrera que reporta el mayor aumento porcentual en el último año es el Magíster (9,5%).

2. Tendencias a través del tiempo (Primeros semestres de cada año)

Variación de alumnos última década: Total: 25% Pregrado: 18%



Variación última década: Magíster: 97% - Doctorado: 173% - Postítulo: -9%



Observamos que en los últimos 3 años, el crecimiento de alumnos en la UC para los segundos semestres alcanza en promedio el 2,5%. El nivel de carreras con mayor crecimiento promedio en estos últimos tres años es el Magíster con un 5,2%, le sigue el Doctorado con un 3,7%.

AÑO	SEM.	ALUMNOS REGULARES									
		NÚMERO DE ALUMNOS					VARIACIÓN SEMESTRAL AÑO ANTERIOR				
		Pregrado	Magíster	Doctorado	Postítulo	Total	Pregrado	Magíster	Doctorado	Postítulo	Total
1995	1er Sem.	13.652	617	140	630	15.039	5,6%	10,2%	20,7%	-6,1%	5,3%
	2do Sem.	12.696	593	131	669	14.089	5,7%	15,8%	18,0%	-2,2%	5,8%
1996	1er Sem.	14.381	724	162	726	15.993	5,3%	17,3%	15,7%	15,2%	6,3%
	2do Sem.	13.461	679	162	706	15.008	6,0%	14,5%	23,7%	5,5%	6,5%
1997	1er Sem.	15.142	841	197	801	16.981	5,3%	16,2%	21,6%	10,3%	6,2%
	2do Sem.	14.101	783	189	747	15.820	4,8%	15,3%	16,7%	5,8%	5,4%
1998	1er Sem.	15.384	924	239	647	17.194	1,6%	9,9%	21,3%	-19,2%	1,3%
	2do Sem.	14.327	928	221	560	16.036	1,6%	18,5%	16,9%	-25,0%	1,4%
1999	1er Sem.	16.037	1.081	248	577	17.943	4,2%	17,0%	3,8%	-10,8%	4,4%
	2do Sem.	15.015	998	246	635	16.894	4,8%	7,5%	11,3%	13,4%	5,4%
2000	1er Sem.	16.738	1.178	277	746	18.939	4,4%	9,0%	11,7%	29,3%	5,6%
	2do Sem.	15.502	1.122	274	711	17.609	3,2%	12,4%	11,4%	12,0%	4,2%
2001	1er Sem.	16.950	1.266	325	772	19.313	1,3%	7,5%	17,3%	3,5%	2,0%
	2do Sem.	15.723	1.292	309	728	18.052	1,4%	15,2%	12,8%	2,4%	2,5%
2002	1er Sem.	17.186	1.465	357	768	19.776	1,4%	15,7%	9,8%	-0,5%	2,4%
	2do Sem.	16.012	1.462	339	703	18.516	1,8%	13,2%	9,7%	-3,4%	2,6%
2003	1er Sem.	17.603	1.634	424	750	20.411	2,4%	11,5%	18,8%	-2,3%	3,2%
	2do Sem.	16.262	1.534	409	705	18.910	1,6%	4,9%	20,6%	0,3%	2,1%
2004	1er Sem.	17.859	1.564	469	695	20.587	1,5%	-4,3%	10,6%	-7,3%	0,9%
	2do Sem.	16.572	1.513	450	655	19.190	1,9%	-1,4%	10,0%	-7,1%	1,5%
2005	1er Sem.	18.048	1.669	545	759	21.021	1,1%	6,7%	16,2%	9,2%	2,1%
	2do Sem.	16.736	1.576	548	717	19.577	1,0%	4,2%	21,8%	9,5%	2,0%
2006	1er Sem.	18.172	1.813	628	744	21.357	0,7%	8,6%	15,2%	-2,0%	1,6%
	2do Sem.	16.775	1.815	615	731	19.936	0,2%	15,2%	12,2%	2,0%	1,8%
2007	1er Sem.	18.137	2.048	694	771	21.650	-0,2%	13,0%	10,5%	3,6%	1,4%
	2do Sem.	17.024	1.916	672	743	20.355	1,5%	5,6%	9,3%	1,6%	2,1%
2008	1er Sem.	18.555	2.066	746	755	22.122	2,3%	0,9%	7,5%	-2,1%	2,2%
	2do Sem.	17.398	1.814	671	794	20.677	2,2%	-5,3%	-0,1%	6,9%	1,6%
2009	1er Sem.	19.040	2.165	777	866	22.848	2,6%	4,8%	4,2%	14,7%	5,5%
	2do Sem.	17.850	2.020	719	728	21.317	2,6%	11,4%	7,2%	-8,3%	3,1%
2010	1er Sem.	19.602	2.380	788	763	23.533	3,0%	9,9%	1,4%	-11,9%	3,0%
	2do Sem.	18.335	2.211	749	647	21.942	2,7%	9,5%	4,2%	-11,1%	2,9%
Variación 1er Semestre, 3 últimos años							2,6%	5,2%	4,4%	0,2%	3,6%
Variación 2do Semestre, 3 últimos años							2,5%	5,2%	3,7%	-4,2%	2,5%
Variación anual, 3 últimos años							2,6%	5,2%	4,0%	-2,0%	3,1%

Al comparar el segundo semestre de 2010, respecto del segundo semestre de 2009, observamos que en el Magíster las Unidades académicas con mayor variación significativa son: el Instituto de Geografía (de 11 a 21 - 91%) y la Facultad de Derecho (de 111 a 185 - 67%). En el Doctorado las Unidades Académicas con mayor variación significativa son: la Facultad de Letras (de 19 a 25 - 32% y la Escuela de Ingeniería (de 132 a 154 - 17%).

3. Unidad Académica

A continuación el número de alumnos regulares, según unidad académica:

UNIDAD ACADÉMICA	ALUMNOS REGULARES					
	Nivel de Carreras				Total	
	Pregrado	Magister	Doctorado	Postítulo	Nº	%
Fac. de Agronomía e Ing. Forestal	1.260	60	33		1.353	6,2%
Escuela de Arquitectura	680	122	37		839	3,8%
Escuela de Arte	368	21			389	1,8%
Programa de Bachillerato	33				33	0,2%
Instituto de Ciencia Política	181	32	14		227	1,0%
Facultad de Ciencias Biológicas	539	1	170		710	3,2%
Escuela de Construcción Civil	859	29		33	921	4,2%
Facultad de Derecho	1.427	185	35		1.647	7,5%
Escuela de Diseño	573				573	2,6%
Fac. de Cs. Económicas y Admin.	1.382	520	15	9	1.926	8,8%
Facultad de Educación	1.124	98	30	85	1.337	6,1%
Escuela de Enfermería	526	9		20	555	2,5%
Instituto de Estética	52				52	0,2%
Inst. de Est. Urbanos y Territoriales		83			83	0,4%
Instituto de Filosofía	48		27		75	0,3%
Facultad de Física	198	29	37		264	1,2%
Instituto de Geografía	256	21			277	1,3%
Instituto de Historia	336	32	37		405	1,8%
Escuela de Ingeniería	3.050	564	154	38	3.806	17,3%
Facultad de Letras	424	40	25		489	2,2%
Facultad de Matemáticas	185	41	28		254	1,2%
Escuela de Medicina	796	61	13	393	1.263	5,8%
Instituto de Música	147				147	0,7%
Escuela de Odontología	130				130	0,6%
Escuela de Periodismo	549	88			637	2,9%
Escuela de Psicología	669	81	42	38	830	3,8%
Facultad de Química	590	1	41		632	2,9%
Instituto de Sociología	325	35	8		368	1,7%
Escuela de Teatro	182				182	0,8%
Facultad de Teología	182	16	3		201	0,9%
Escuela de Trabajo Social	185	42		31	258	1,2%
College UC	1.079				1.079	4,9%
TOTAL UNIVERSIDAD	18.335	2.211	749	647	21.942	100%

Las Unidades Académicas con mayor número de alumnos según nivel son las siguientes:

Nº	Pregrado	Nº	Porc.	Magister	Nº	Porc.	Doctorado	Nº	Porc.	Postítulo	Nº	Porc.
1	Escuela de Ingeniería	3.050	17%	Escuela de Ingeniería	564	26%	Facultad de Cs. Biológicas	170	23%	Escuela de Medicina	393	61%
2	Facultad de Derecho	1.427	8%	Fac. Cs. Económicas y Admin.	520	24%	Escuela de Ingeniería	154	21%	Facultad de Educación	85	13%
3	Fac. Cs. Económicas y Admin.	1.382	8%	Facultad de Derecho	185	8%	Escuela de Psicología	42	6%	Escuela de Ingeniería	38	6%
4	Fac. Agronomía e Ing. Forestal	1.260	7%	Escuela de Arquitectura	122	6%	Facultad de Química	41	5%	Escuela de Psicología	38	6%

4. Área de carreras

Las carreras del área Ciencias Sociales, registran el mayor número de alumnos del total de la UC (5.037 alumnos, 23%), y la segunda área es la de Tecnología (4.727, 22%).

ÁREA DE CARRERAS (Unesco)	Núm.	Porc.	FACULTADES
CIENCIAS SOCIALES	5.037	23%	Bachillerato Cs. Soc. y Hum. - Fac. de Cs. Económicas y Admin. - Instituto de Ciencia Política - Instituto de Geografía - Escuela de Periodismo - Escuela de Psicología - Instituto de Sociología - Escuela de Trabajo Social - College en Cs. Sociales.
TECNOLOGÍA	4.727	22%	Escuela de Construcción Civil - Escuela de Ingeniería.
CS NATURALES Y MATEM	2.355	11%	Bachillerato en Ciencias - Facultad de Ciencias Biológicas - Facultad de Física - Facultad de Matemáticas - Facultad de Química - Licenciaturas Generales - College en Cs. Naturales y Matem.
ARTE Y ARQUITECTURA	2.213	10%	Escuela de Arquitectura - Escuela de Arte - Escuela de Diseño - Inst. de Est. Urbanos y Territoriales - Instituto de Música - Escuela de Teatro.
SALUD	1.948	9%	Escuela de Enfermería - Escuela de Medicina.
DERECHO	1.647	8%	Facultad de Derecho.
AGROP. Y CS. DEL MAR	1.353	6%	Fac. de Agronomía e Ing. Forestal.
EDUCACIÓN	1.337	6%	Facultad de Educación.
HUMANIDADES	1.325	6%	Instituto de Estética - Instituto de Filosofía - Instituto de Historia - Facultad de Letras - Facultad de Teología - Licenciaturas Generales - College en Artes y Human.
TOTAL UNIVERSIDAD	21.942	100%	

También podemos observar el mayor número de alumnos por Área y Nivel de Carreras: En el Pregrado, el área de Ciencias Sociales (4.061, 81%), en el Magíster, el área de Ciencias Sociales (819, 16%), en el Doctorado en el área de Ciencias Naturales y Matemática (276, 12%) y en el Postítulo en el área de Salud (413, 21%).

ÁREA DE CARRERAS (UNESCO)	TOTAL DE ALUMNOS SEGÚN NIVEL									
	Pregrado		Magister		Doctorado		Postítulo		Total	
	N°	Porc.	N°	Porc.	N°	Porc.	N°	Porc.	N°	Porc. Total
CIENCIAS SOCIALES	4.061	81%	819	16%	79	2%	78	2%	5.037	23%
TECNOLOGÍA	3.909	83%	593	13%	154	3%	71	2%	4.727	22%
CS NATURALES Y MATEM	2.007	85%	72	3%	276	12%			2.355	11%
ARTE Y ARQUITECTURA	1.950	88%	226	10%	37	2%			2.213	10%
SALUD	1.452	75%	70	4%	13	1%	413	21%	1.948	9%
DERECHO	1.427	87%	185	11%	35	2%			1.647	8%
AGROP. Y CS DEL MAR	1.260	93%	60	4%	33	2%			1.353	6%
EDUCACIÓN	1.124	84%	98	7%	30	2%	85	6%	1.337	6%
HUMANIDADES	1.145	86%	88	7%	92	7%			1.325	6%
TOTAL UNIVERSIDAD	18.335	84%	2.211	10%	749	3%	647	3%	21.942	100%

5. Promedio Ponderado Acumulado

El promedio ponderado acumulado de los alumnos es de 5,2, el cual se mantiene respecto al segundo semestre de los años anteriores y existe una desviación estándar de 0,66. El Doctorado lidera con el mayor promedio ponderado de 6,2; luego el Postítulo con un 6,0; a continuación el Magíster con un 5,7 y el Pregrado es el menor con un 5,1.

A continuación se ordenan las unidades académicas (carreras de pregrado) con mayor y menor promedio ponderado acumulado:

N°	MAYORES PROMEDIOS PREGRADO			MENORES PROMEDIOS PREGRADO		
		Número	Promedio		Número	Promedio
1	Escuela de Medicina	796	5,9	Facultad de Matemáticas	183	4,4
2	Facultad de Teología	181	5,8	Escuela de Construcción Civil	855	4,5
3	Instituto de Estética	52	5,8	Programa de Bachillerato	33	4,6
4	Escuela de Psicología	668	5,7	Instituto de Geografía	255	4,7
5	Instituto de Música	147	5,6	Facultad de Física	196	4,7
6	Facultad de Educación	116	5,6	Fac. de Cs. Económicas y Admin.	1.374	4,8
7	Instituto de Filosofía	41	5,6	Fac. de Agronomía e Ing. Forestal	1.255	4,8
8	Escuela de Odontología	130	5,4	College UC	1.064	4,8
9				Facultad de Química	578	4,8

6. Otras estadísticas relevantes

Créditos Inscritos

Los alumnos inscriben un promedio de 49 créditos en este semestre. En las carreras de Pregrado alcanza a 50 créditos, en el Doctorado este valor alcanza a 47 créditos, en el Magíster 41 créditos, mientras que en el Postítulo solo llega a 31 créditos.

Distribución por sexo

La distribución de los alumnos de la UC en el Pregrado, es levemente mayor el sexo masculino (51%) respecto al sexo femenino (49%), sin embargo en el Postítulo estudian más mujeres (57%), en el Magíster estudian más hombres (63%) al igual que en el Doctorado (55%).

Las Unidades Académicas con mayores porcentajes según distribución por sexo son:

N°	Unidades Académicas con mayor porcentaje de sexo femenino			Unidades Académicas con mayor porcentaje de sexo masculino		
		Número	Porcentaje		Número	Porcentaje
1	Escuela de Enfermería	503	91%	Facultad de Teología	170	85%
2	Facultad de Educación	1.187	89%	Escuela de Ingeniería	3.127	82%
3	Escuela de Trabajo Social	226	88%	Escuela de Construcción Civil	703	76%
4	Escuela de Diseño	475	83%	Facultad de Física	191	72%
5	Escuela de Arte	315	81%	Facultad de Matemáticas	170	67%
6	Instituto de Estética	40	77%	Instituto de Filosofía	50	67%
7	Escuela de Psicología	641	77%	Programa de Bachillerato	21	64%
8	Escuela de Odontología	98	75%	Instituto de Música	93	63%

Distribución por Campus

En el cuadro siguiente podemos apreciar la distribución de alumnos por Campus:

CAMPUS		ALUMNOS REGULARES SEGUNDO SEMESTRE 2010							
		Pregrado	Magíster	Doctorado	Postítulo	TOTAL	Totales		
							Femenino	Masculino	Total
Casa Central	Número	3.441	767	218	402	4.828	2.282	2.546	4.828
	Porcentaje	19%	35%	29%	62%	22,0%	47%	53%	22,0%
San Joaquín	Número	12.892	1.218	494	245	14.849	6.833	8.016	14.849
	Porcentaje	70%	55%	66%	38%	67,7%	46%	54%	67,7%
Oriente	Número	749	21			770	522	248	770
	Porcentaje	4%	1%			3,5%	68%	32%	3,5%
Lo Contador	Número	1.253	205	37		1.495	943	552	1.495
	Porcentaje	7%	9%	5%		6,8%	63%	37%	6,8%
Total Universidad	Número	18.335	2.211	749	647	21.942	10.580	11.362	21.942
	Porcentaje	84%	10%	3%	3%	100%	48%	52%	100%

Edad de nuestros alumnos

La edad promedio de los alumnos de la UC es de 23 años, en el Pregrado observamos un promedio de 22 años, en el Doctorado de 32 años y en el Magíster y el Postítulo 31 años.

Promoción de ingreso

Como es de esperar, la promoción de ingreso 2010 aporta el mayor porcentaje con un 23,6% del total de alumnos. Por nivel de carrera la promoción 2010 alcanza el 46,8% en el Postítulo, el 35,3% en el Magíster, el 21,4% en el Pregrado y finalmente un 18,9% en el Doctorado.

PROMOCIÓN DE INGRESO	ALUMNOS REGULARES									
	Pregrado		Magíster		Doctorado		Postítulo		Total	
	N°	Porc.	N°	Porc.	N°	Porc.	N°	Porc.	N°	Porc.
Promoción 2010	4.230	23,1%	1.042	47,1%	179	23,9%	357	55,2%	5.808	26,5%
Promoción 2009	3.608	19,7%	767	34,7%	155	20,7%	197	30,4%	4.727	21,5%
Promoción 2008	3.147	17,2%	306	13,8%	132	17,6%	90	13,9%	3.675	16,7%
Promoción 2007	3.012	16,4%	48	2,2%	145	19,4%	1	0,2%	3.206	14,6%
Promoción 2006	2.370	12,9%	7	0,3%	84	11,2%	1	0,2%	2.462	11,2%
Promoción 2005	1.158	6,3%	6	0,3%	40	5,3%			1.204	5,5%
Promoción 2004	535	2,9%	7	0,3%	10	1,3%			552	2,5%
Promoción 2003	148	0,8%	4	0,2%	1	0,1%	1	0,2%	154	0,7%
Promoción 2002	67	0,4%	7	0,3%	2	0,3%			76	0,3%
Promoción 2001	33	0,2%	3	0,1%					36	0,2%
Promoción 2000	4	0,0%	2	0,1%					6	0,0%
Promoción 1999	23	0,1%	12	0,5%	1	0,1%			36	0,2%
Total Universidad	18.335	100%	2.211	100%	749	100%	647	100%	21.942	100%

Promedio de períodos cursados

El promedio de períodos cursados del total de alumnos regulares, alcanzó a 4,8 períodos, es decir, en promedio los alumnos regulares han cursado casi 3 años de la carrera. Según nivel de carreras, el promedio de períodos cursados es: Pregrado (5,2) - Doctorado (4,9) - Magíster (2,4) y Postítulo (2,2).

Procedencia Curricular alumnos de Pregrado

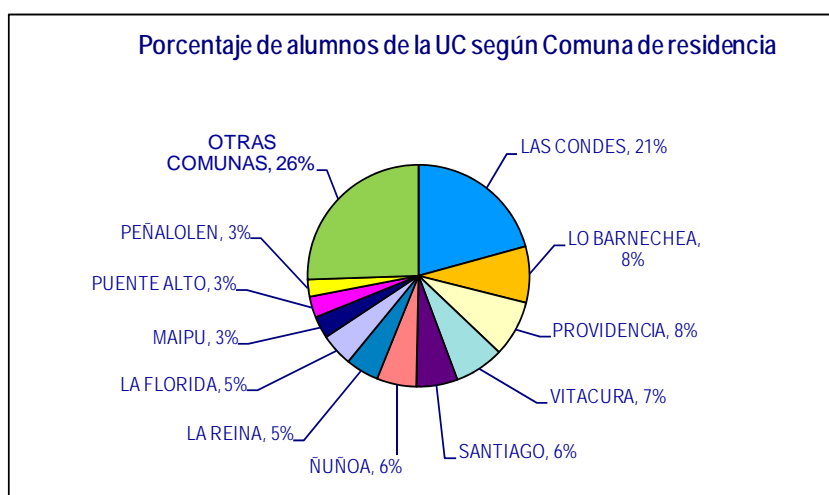
El 89,6% (16.422) de los alumnos regulares de pregrado, proviene de un Ingreso Directo, el 6,5% corresponde a Bachillerato (incluye: Bachilleratos y College UC - 1.189 alumnos) y el 3,9% restante a Plan Común o Ciclo Básico (724 alumnos).

Sistema de Salud

Con un 70%, las Isapres son el sistema de salud con mayor frecuencia en los alumnos de la UC, le sigue Fonasa con un 19%.

Comuna Residencia

El 21% de los alumnos de la UC, tiene como comuna de residencia Las Condes.



COMUNA	ALUMNOS REGULARES									
	Pregrado		Magister		Doctorado		Postítulo		Total	
	Núm.	Porc.	Núm.	Porc.	Núm.	Porc.	Núm.	Porc.	Núm.	Porc.
LAS CONDES	3.832	21%	489	22%	103	14%	125	19%	4.549	21%
LO BARNECHEA	1.695	9%	83	4%	12	2%	5	1%	1.795	8%
PROVIDENCIA	1.282	7%	315	14%	100	13%	97	15%	1.794	8%
VITACURA	1.409	8%	121	5%	25	3%	26	4%	1.581	7%
SANTIAGO	857	5%	214	10%	136	18%	115	18%	1.322	6%
ÑUÑOA	977	5%	154	7%	81	11%	56	9%	1.268	6%
LA REINA	933	5%	86	4%	19	3%	21	3%	1.059	5%
LA FLORIDA	917	5%	65	3%	32	4%	30	5%	1.044	5%
MAIPU	626	3%	46	2%	21	3%	15	2%	708	3%
PUENTE ALTO	596	3%	33	1%	12	2%	29	4%	670	3%
PEÑALOLEN	475	3%	51	2%	15	2%	11	2%	552	3%
OTRAS COMUNAS	4.736	26%	554	25%	193	26%	117	18%	5.600	26%
TOTAL	18.335	100%	2.211	100%	749	100%	647	100%	21.942	100%

Procedencia alumnos extranjeros

Uno de cada 28 alumnos de la UC es extranjero (783 alumnos - 3,6% del total). El 85,4% es Latinoamericano, el 10,7% es Europeo, el 1,5% es Asiático y el 0,1% pertenecen al continente de África. En el Doctorado 1 de cada 5 alumnos es extranjero. También observamos que existen más hombres extranjeros (57,5% vs 42,5%).

CONTINENTE		ALUMNOS REGULARES							
		Pregrado	Magister	Doctorado	Postítulo	TOTAL	Totales		
							Femenino	Masculino	Total
América del Sur	Número	131	161	107	40	439	191	248	439
	Porcentaje	62,4%	42,9%	70,4%	87,0%	56,1%	43,5%	56,5%	56,1%
América Central	Número	11	176	10	3	200	81	119	200
	Porcentaje	5,2%	46,9%	6,6%	6,5%	25,5%	40,5%	59,5%	25,5%
América del Norte	Número	13	18	14	2	47	23	24	47
	Porcentaje	6,2%	4,8%	9,2%	4,3%	6,0%	48,9%	51,1%	6,0%
Total América	Número	155	355	131	45	686	295	391	686
	Porcentaje	73,8%	94,7%	86,2%	97,8%	87,6%	43,0%	57,0%	87,6%
Europa	Número	43	20	20	1	84	41	43	84
	Porcentaje	20,5%	5,3%	13,2%	2,2%	10,7%	48,8%	51,2%	10,7%
África	Número	1				1		1	1
	Porcentaje	0,5%				0,1%		100%	0,1%
Asia	Número	11		1		12	4	8	12
	Porcentaje	5,2%		0,7%		1,5%	33,3%	66,7%	1,5%
Oceanía	Número								
	Porcentaje								
América Latina	Número	150	348	126	45	669	284	385	669
	Porcentaje	71,4%	92,8%	82,9%	97,8%	85,4%	42,5%	57,5%	85,4%
Totales		210	375	152	46	783	340	443	783
Proporción de alumnos extranjeros		1 de cada 87	1 de cada 6	1 de cada 5	1 de cada 14	1 de cada 28	1 de cada 31	1 de cada 26	1 de cada 28

La distribución por país de procedencia y nivel de carreras es la siguiente:

NOMBRE PAÍS	Pregrado		Magister		Doctorado		Postítulo		Total	
	Núm.	Porc.	Núm.	Porc.	Núm.	Porc.	Núm.	Porc.	Núm.	Porc.
COLOMBIA	12	5,7%	39	10,4%	53	34,9%	7	15,2%	111	14,2%
GUATEMALA			76	20,3%	1	0,7%			77	9,8%
PERU	27	12,9%	28	7,5%	12	7,9%	2	4,3%	69	8,8%
ARGENTINA	37	17,6%	10	2,7%	12	7,9%	1	2,2%	60	7,7%
ECUADOR	10	4,8%	22	5,9%	2	1,3%	25	54,3%	59	7,5%
EL SALVADOR	1	0,5%	41	10,9%	1	0,7%			43	5,5%
BOLIVIA	7	3,3%	22	5,9%	8	5,3%	2	4,3%	39	5,0%
BRASIL	15	7,1%	10	2,7%	7	4,6%	1	2,2%	33	4,2%
MEXICO	8	3,8%	11	2,9%	9	5,9%	2	4,3%	30	3,8%
URUGUAY	5	2,4%	8	2,1%	13	8,6%			26	3,3%
PARAGUAY	12	5,7%	9	2,4%			1	2,2%	22	2,8%
FRANCIA	13	6,2%	6	1,6%	1	0,7%			20	2,6%
VENEZUELA	6	2,9%	13	3,5%			1	2,2%	20	2,6%
OTROS PAISES	57	27,1%	80	21,3%	33	21,7%	4	8,7%	174	22,2%
TOTAL	210	100%	375	100%	152	100%	46	100%	783	100%

**CUADRO N°3. NÚMERO DE ALUMNOS REGULARES E INGRESADOS, SEGÚN FACULTAD, CARRERA Y SEXO
SEGUNDO SEMESTRE DE 2010**

NOMBRE DE LA FACULTAD Y DE LA CARRERA	Alumnos Regulares			Alumnos Ingresados						
	Mujeres		Varones		Total	Mujeres		Varones		Total
	N°	Porc.	N°	Porc.		N°	Porc.	N°	Porc.	
FACULTAD DE AGRONOMÍA E INGENIERÍA FORESTAL										
PREGRADO										
AGRONOMÍA E INGENIERÍA FORESTAL	539	45%	667	55%	1.206	113	43%	149	57%	262
AGRONOMÍA	27	54%	23	46%	50					
INGENIERÍA FORESTAL	2	50%	2	50%	4					
POSTGRADO										
DOCTORADO EN CIENCIAS DE LA AGRICULTURA	16	48%	17	52%	33	9	60%	6	40%	15
MAGÍSTER EN GESTIÓN DE EMPRESAS AGROALIMENTARIAS	3	38%	5	63%	8	2	25%	6	75%	8
MAGÍSTER EN PRODUCCIÓN ANIMAL						2	33%	4	67%	6
PROGRAMA DE POSTGRADO EN CIENCIAS DE LA AGRICULTURA	26	50%	26	50%	52	10	48%	11	52%	21
FACULTAD DE ARQUITECTURA DISEÑO Y ESTUDIOS URBANOS										
PREGRADO										
DISEÑO	475	83%	98	17%	573	121	90%	14	10%	135
ARQUITECTURA	351	52%	329	48%	680	67	54%	58	46%	125
POSTGRADO										
DOCTORADO EN ARQUITECTURA Y ESTUDIOS URBANOS	17	46%	20	54%	37	6	67%	3	33%	9
MAGÍSTER EN ARQUITECTURA	15	26%	42	74%	57	9	35%	17	65%	26
MAGÍSTER EN ARQUITECTURA DEL PAISAJE	21	81%	5	19%	26	9	82%	2	18%	11
MAGÍSTER EN PROYECTO URBANO	15	38%	24	62%	39	7	39%	11	61%	18
MAGÍSTER EN ASENTAMIENTOS HUMANOS Y MEDIO AMBIENTE	16	67%	8	33%	24	8	67%	4	33%	12
MAGÍSTER EN DESARROLLO URBANO	33	56%	26	44%	59	14	56%	11	44%	25
FACULTAD DE ARTES										
PREGRADO										
LICENCIATURA EN ARTE	304	83%	64	17%	368	82	85%	14	15%	96
ACTUACIÓN	113	62%	69	38%	182	25	57%	19	43%	44
INTÉRPRETE MUSICAL MENCIÓN CANTO	4	100%			4					
INTÉRPRETE MUSICAL MENCIÓN GUITARRA	2	14%	12	86%	14			2	100%	2
INTÉRPRETE MUSICAL MENCIÓN DIRECCION CORAL			1	100%	1			1	100%	1
INTÉRPRETE MUSICAL MENCIÓN PERCUSIÓN	1	20%	4	80%	5	1	100%			1
INTÉRPRETE MUSICAL MENCIÓN PIANO	1	33%	2	67%	3					
INTÉRPRETE MUSICAL MENCIÓN INSTRUMENTO ESTUDIADO/ VIENTOS	11	50%	11	50%	22	4	44%	5	56%	9
INTÉRPRETE MUSICAL MENCIÓN INSTRUMENTO ESTUDIADO/ CUERDAS	6	67%	3	33%	9	2	50%	2	50%	4
INTÉRPRETE MUSICAL MENCIÓN INSTRUMENTO ESTUDIADO/ ANTIGUOS	1	100%			1	1	100%			1
LICENCIATURA EN MÚSICA						18	38%	30	63%	48
LICENCIATURA EN MÚSICA MENCIÓN COMPOSICIÓN	10	18%	46	82%	56	6	33%	12	67%	18
LICENCIATURA EN MUSICA MENCIÓN MUSICOLOGÍA	15	65%	8	35%	23	2	40%	3	60%	5
LICENCIATURA EN MÚSICA MENCIÓN TEORÍA Y LITERATURA MUSICAL	3	33%	6	67%	9	1	25%	3	75%	4
POSTGRADO										
MAGÍSTER EN ARTES	11	52%	10	48%	21	8	62%	5	38%	13
COLLEGE UC										
PREGRADO										
PROGRAMA DE BACHILLERATO EN CIENCIAS	4	20%	16	80%	20					
PROGRAMA DE BACH. EN CIENCIAS SOCIALES Y HUMANIDADES	8	62%	5	38%	13					
COLLEGE EN ARTES Y HUMANIDADES	83	81%	20	19%	103	46	71%	19	29%	65
COLLEGE EN CIENCIAS NATURALES Y MATEMÁTICA	147	31%	328	69%	475	108	34%	210	66%	318
COLLEGE EN CIENCIAS SOCIALES	289	58%	212	42%	501	206	61%	131	39%	337
FACULTAD DE CIENCIAS BIOLÓGICAS										
PREGRADO										
LICENCIATURA EN CIENCIAS BIOLÓGICAS	168	59%	116	41%	284	50	67%	25	33%	75
BIOLOGÍA MARINA	39	59%	27	41%	66	25	69%	11	31%	36
BIOQUÍMICA	85	45%	104	55%	189	20	47%	23	53%	43
POSTGRADO										
DOCT. EN CS. BIOLÓGICAS, M/ BIOLOGÍA CELULAR Y MOLECULAR	26	67%	13	33%	39	3	50%	3	50%	6
DOCTORADO EN CS. BIOLÓGICAS, M/ CS FISIOLOGICAS	15	38%	25	63%	40	4	36%	7	64%	11
DOCTORADO EN CS. BIOLÓGICAS, M/ GENÉTICA MOLECULAR Y MICROBIOLOGÍA	22	49%	23	51%	45	7	58%	5	42%	12
DOCTORADO EN BIOLOGÍA, MENCIÓN ECOLOGÍA	27	59%	19	41%	46	2	25%	6	75%	8
MAGÍSTER EN BIOQUÍMICA			1	100%	1					
FACULTAD DE CS ECONÓMICAS Y ADMINISTRATIVAS										
PREGRADO										
INGENIERÍA COMERCIAL	630	46%	751	54%	1.381	114	43%	150	57%	264
LICENCIATURA EN ECONOMÍA			1	100%	1					
POSTÍTULO										
POSTÍTULO EN ADMINISTRACIÓN DE EMPRESAS (E.S.A.E.)	7	78%	2	22%	9	8	80%	2	20%	10
POSTGRADO										
DOCTORADO EN ECONOMÍA	8	53%	7	47%	15	1	25%	3	75%	4
MAGÍSTER EN ECONOMÍA	27	38%	44	62%	71	22	46%	26	54%	48
MAGÍSTER EN ADMINISTRACIÓN DE EMPRESAS INTERNACIONAL - CHILE	19	14%	113	86%	132	10	11%	81	89%	91

**CUADRO N°3. NÚMERO DE ALUMNOS REGULARES E INGRESADOS, SEGÚN FACULTAD, CARRERA Y SEXO
SEGUNDO SEMESTRE DE 2010**

NOMBRE DE LA FACULTAD Y DE LA CARRERA	Alumnos Regulares					Alumnos Ingresados				
	Mujeres		Varones		Total	Mujeres		Varones		Total
	N°	Porc.	N°	Porc.		N°	Porc.	N°	Porc.	
FACULTAD DE CS ECONÓMICAS Y ADMINISTRATIVAS										
MAGÍSTER EN ADMINISTRACIÓN DE EMPRESAS EJECUTIVO	8	40%	12	60%	20	13	68%	6	32%	19
MAGÍSTER EN CIENCIAS DE LA ADMINISTRACION	5	45%	6	55%	11	3	75%	1	25%	4
MAGÍSTER EN MACROECONOMÍA APLICADA	4	25%	12	75%	16	3	30%	7	70%	10
MAGÍSTER EN FINANZAS	9	41%	13	59%	22	7	64%	4	36%	11
MAG. EN ADMINISTRACIÓN DE EMPRESAS EXE. NACIONAL	9	11%	72	89%	81	6	17%	30	83%	36
MAG. EN ADMINISTRACIÓN DE EMPRESAS EXE. INTERNACIONAL	27	32%	57	68%	84	18	33%	36	67%	54
MAG. EN ADMINISTRACIÓN DE EMPRESAS INTERNACIONAL - CHILE	4	11%	34	89%	38	5	20%	20	80%	25
MAG. EN DIRECCIÓN ESTRATÉGICA DE REC. HUM. Y COMPORT. ORGANIZACIONAL	28	62%	17	38%	45	29	62%	18	38%	47
FACULTAD DE CIENCIAS SOCIALES										
PREGRADO										
PSICOLOGÍA	505	75%	164	25%	669	96	75%	32	25%	128
LICENCIATURA EN TRABAJO SOCIAL	161	87%	24	13%	185	45	82%	10	18%	55
SOCIOLOGÍA	179	55%	146	45%	325	40	57%	30	43%	70
POSTÍTULO										
POSTÍTULO EN PSICOTERAPIA SISTÉMICA PARA NIÑOS Y ADOLESCENTES	26	100%			26					
POSTÍTULO EN PSICODIAGNÓSTICO CON TÉCNICAS PROYECTIVAS	9	75%	3	25%	12	10	77%	3	23%	13
POSTÍTULO DE ESTUDIOS DE LA FAMILIA	29	94%	2	6%	31	30	91%	3	9%	33
POSTGRADO										
DOCTORADO EN PSICOLOGÍA	15	65%	8	35%	23	3	50%	3	50%	6
DOCTORADO EN PSICOTERAPIA	15	79%	4	21%	19	2	100%			2
DOCTORADO EN SOCIOLOGÍA	8	100%			8	2	100%			2
MAGÍSTER EN PSICOLOGÍA M/ PSICOLOGÍA CLÍNICA	19	83%	4	17%	23	9	90%	1	10%	10
MAGÍSTER EN PSICOLOGÍA M/ PSICOLOGÍA DE LA SALUD	12	86%	2	14%	14	9	100%			9
MAGÍSTER EN PSICOLOGÍA M/ PSICOLOGÍA EDUCACIONAL	30	91%	3	9%	33	12	92%	1	8%	13
MAGÍSTER EN PSICOLOGÍA M/ PSICOLOGÍA SOCIAL-COMUNITARIA	10	91%	1	9%	11	4	100%			4
MAGÍSTER EN SOCIOLOGÍA	19	54%	16	46%	35	6	33%	12	67%	18
MAGÍSTER EN TRABAJO SOCIAL	36	86%	6	14%	42	21	84%	4	16%	25
FACULTAD DE COMUNICACIONES										
PREGRADO										
FORMACIÓN DE PERIODISTAS PARA LICENCIADOS	6	75%	2	25%	8	2	50%	2	50%	4
PERIODISMO Y DIRECCIÓN AUDIOVISUAL, LICENCIATURA EN COMUNICACIÓN SOCIAL	359	66%	182	34%	541	80	62%	49	38%	129
POSTGRADO										
MAGÍSTER EN COMUNICACIÓN ESTRATÉGICA	29	57%	22	43%	51	11	46%	13	54%	24
MAG. EN COMUNICACIÓN SOCIAL M/COMUNICACIÓN Y EDUCACIÓN	9	38%	15	63%	24	3	23%	10	77%	13
MAG. EN PERIODISMO MENCIÓN PRENSA ESCRITA	8	62%	5	38%	13	8	62%	5	38%	13
FACULTAD DE DERECHO										
PREGRADO										
DERECHO	629	44%	798	56%	1.427	125	46%	149	54%	274
POSTGRADO										
DOCTORADO EN DERECHO	17	49%	18	51%	35	4	44%	5	56%	9
MAG. EN DERECHO PÚBLICO C/M EN DERECHO CONSTITUCIONAL	6	26%	17	74%	23					
MAGÍSTER EN DERECHO DE LA EMPRESA	5	28%	13	72%	18					
MAGÍSTER EN DERECHO DE LA EMPRESA - LLM	7	41%	10	59%	17	7	41%	10	59%	17
MAGÍSTER EN DERECHO DE LA EMPRESA - LLM SIN MENCIÓN	4	50%	4	50%	8	4	50%	4	50%	8
MAGÍSTER EN DERECHO DE LA EMPRESA - LLM M/DERECHO CONSTITUCIONAL	17	47%	19	53%	36	18	49%	19	51%	37
MAGÍSTER EN DERECHO DE LA EMPRESA - LLM M/DERECHO DE LA EMPRESA	13	33%	26	67%	39	13	33%	26	67%	39
MAGÍSTER EN DERECHO DE LA EMPRESA - LLM M/ DERECHO TRIBUTARIO	11	25%	33	75%	44	11	24%	34	76%	45
FACULTAD DE EDUCACIÓN										
PREGRADO										
PEDAGOGÍA GENERAL BÁSICA	641	92%	57	8%	698	163	94%	11	6%	174
EDUCACIÓN DE PÁRVULOS	331	100%			331	70	100%			70
PROGRAMA DE FORMACIÓN PEDAGÓGICA PARA LICENCIADOS	56	59%	39	41%	95	58	60%	39	40%	97
POSTÍTULO										
POSTÍTULO DE ESPECIALISTA EN DIFICULTADES DE APRENDIZAJE	13	93%	1	7%	14					
POSTITULO M/ LENGUAJE Y COMUNIC. PARA 2do CICLO DE ENSEÑANZA GRAL. BÁSICA	27	90%	3	10%	30	27	87%	4	13%	31
POSTITULO M/ MATEMÁTICA PARA 2do CICLO DE ENSEÑANZA GRAL. BÁSICA	18	67%	9	33%	27	16	62%	10	38%	26
POSTITULO EN ORIENTACIÓN EDUCACIONAL Y VOCACIONAL	10	77%	3	23%	13	11	79%	3	21%	14
POSTÍTULO ESPECIALISTA EN CURRÍCULUM Y EVALUACION ESCOLAR ESCOLAR	1	100%			1					
POSTGRADO										
DOCTORADO EN CIENCIAS DE LA EDUCACIÓN	22	73%	8	27%	30	6	75%	2	25%	8
MAGÍSTER EN CS. DE LA EDUCACIÓN C/M EN ADMINIST. EDUCACIONAL	7	54%	6	46%	13					
MAGÍSTER EN CS. DE LA EDUCACIÓN C/M EN CURRÍCULUM	12	67%	6	33%	18					
MAGÍSTER EN CS. DE LA EDUCACIÓN C/M EN DIFICULTADES DEL APRENDIZAJE	8	89%	1	11%	9					
MAGÍSTER EN CS. DE LA EDUCACIÓN C/M EN EVALUACIÓN	13	87%	2	13%	15					
MAGÍSTER EN EDUCACIÓN MENCIÓN DIRECCIÓN Y LIDERAZGO EDUCACIONAL	6	46%	7	54%	13	6	43%	8	57%	14
MAGÍSTER EN EDUCACIÓN MENCIÓN DIFICULTADES DE APRENDIZAJE	6	100%			6	7	100%			7
MAGÍSTER EN EDUCACIÓN MENCIÓN CURRÍCULUM ESCOLAR	4	44%	5	56%	9	5	50%	5	50%	10
MAGÍSTER EN EDUCACIÓN MENCIÓN EVALUACIÓN DE APRENDIZAJES	12	80%	3	20%	15	12	80%	3	20%	15

**CUADRO N°3. NÚMERO DE ALUMNOS REGULARES E INGRESADOS, SEGÚN FACULTAD, CARRERA Y SEXO
SEGUNDO SEMESTRE DE 2010**

NOMBRE DE LA FACULTAD Y DE LA CARRERA	Alumnos Regulares					Alumnos Ingresados				
	Mujeres		Varones		Total	Mujeres		Varones		Total
	N°	Porc.	N°	Porc.		N°	Porc.	N°	Porc.	
FACULTAD DE FILOSOFÍA										
PREGRADO										
LICENCIATURA EN ESTÉTICA	40	77%	12	23%	52	21	78%	6	22%	27
LICENCIATURA EN FILOSOFÍA	15	31%	33	69%	48	5	28%	13	72%	18
POSTGRADO										
DOCTORADO EN FILOSOFÍA	10	37%	17	63%	27			4	100%	4
FACULTAD DE FÍSICA										
PREGRADO										
LICENCIATURA EN FÍSICA	19	20%	74	80%	93	4	11%	31	89%	35
LICENCIATURA EN ASTRONOMÍA	33	31%	72	69%	105	11	39%	17	61%	28
POSTGRADO										
DOCTORADO EN FÍSICA	3	14%	18	86%	21	1	25%	3	75%	4
DOCTORADO EN ASTROFÍSICA	7	44%	9	56%	16	1	25%	3	75%	4
MAGÍSTER EN FÍSICA	6	38%	10	63%	16	2	40%	3	60%	5
MAGÍSTER EN ASTROFÍSICA	5	38%	8	62%	13	2	25%	6	75%	8
FACULTAD DE HISTORIA GEOGRAFÍA Y CIENCIA POLÍTICA										
PREGRADO										
LICENCIATURA EN CIENCIA POLÍTICA	108	60%	73	40%	181	25	53%	22	47%	47
LICENCIATURA EN HISTORIA	216	64%	120	36%	336	54	61%	35	39%	89
GEOGRAFÍA	112	44%	144	56%	256	28	49%	29	51%	57
POSTGRADO										
DOCTORADO EN CIENCIA POLITICA	4	29%	10	71%	14	1	50%	1	50%	2
DOCTORADO EN HISTORIA	21	57%	16	43%	37	4	80%	1	20%	5
MAG. EN CIENCIA POLÍTICA M/ ESTUDIOS DE DEFENSA			1	100%	1					
MAG. EN CIENCIA POLÍTICA M/ INSTITUCIONES Y PROC. POLÍTICOS			3	100%	3			4	100%	4
MAG. EN CIENCIA POLÍTICA M/ POLÍTICAS PÚBLICAS	3	60%	2	40%	5	1	33%	2	67%	3
MAG. EN CIENCIA POLÍTICA M/ RELAC. INTERNACIONALES	11	48%	12	52%	23	8	57%	6	43%	14
MAGÍSTER EN HISTORIA	16	50%	16	50%	32	6	43%	8	57%	14
MAGÍSTER EN GEOGRAFÍA Y GEOMÁTICA	8	38%	13	62%	21	8	67%	4	33%	12
FACULTAD DE INGENIERÍA										
PREGRADO										
CONSTRUCCIÓN CIVIL	207	24%	652	76%	859	49	25%	150	75%	199
INGENIERÍA	549	18%	2.501	82%	3.050	105	19%	448	81%	553
POSTÍTULO										
POST. EN ADM. EMPRESAS CONST. M. EN DES. IN. Y D. OBRAS CIVILES			13	100%	13			13	100%	13
POST. EN PREVENCIÓN DE RIESGOS EN EL SECTOR PRODUCTIVO (CEPRO)	7	35%	13	65%	20					
POSTÍTULO EN GESTIÓN INFORMÁTICA (INGES)	7	18%	31	82%	38	7	18%	33	83%	40
POSTGRADO										
DOCTORADO EN CIENCIAS DE LA INGENIERÍA	40	26%	114	74%	154	15	38%	25	63%	40
MAGÍSTER EN CONSTRUCCIÓN	4	14%	25	86%	29			3	100%	3
MAGÍSTER EN ADMINISTRACIÓN DE LA CONSTRUCCIÓN	5	14%	32	86%	37	3	15%	17	85%	20
MAGÍSTER EN CIENCIAS DE LA INGENIERÍA	36	16%	195	84%	231	20	19%	83	81%	103
MAGÍSTER EN INGENIERÍA	10	29%	24	71%	34	6	26%	17	74%	23
MAGÍSTER EN INGENIERÍA DE LA ENERGÍA	7	18%	33	83%	40	3	13%	21	88%	24
MAGÍSTER EN INGENIERÍA INDUSTRIAL	9	9%	94	91%	103	6	20%	24	80%	30
MAGÍSTER EN INGENIERÍA ESTRUCTURAL Y GEOTÉCNICA	3	8%	33	92%	36	1	6%	16	94%	17
MAGÍSTER EN TECNOLOGÍAS DE INFORMACIÓN Y GESTIÓN	13	16%	70	84%	83	4	12%	30	88%	34
FACULTAD DE LETRAS										
PREGRADO										
LETRAS-PLAN COMÚN			1	100%	1					
LICENCIATURA EN LETRAS M/ LINGÜÍSTICA Y LIT. HISPÁNICA	190	68%	90	32%	280	51	67%	25	33%	76
LICENCIATURA EN LETRAS M/ LINGÜÍSTICA Y LIT. INGLESA	111	78%	32	22%	143	33	83%	7	18%	40
POSTGRADO										
DOCTORADO EN LITERATURA	12	48%	13	52%	25	7	70%	3	30%	10
MAGÍSTER EN LETRAS MENCIÓN LINGÜÍSTICA	9	60%	6	40%	15	4	80%	1	20%	5
MAGÍSTER EN LETRAS MENCIÓN LITERATURA	10	59%	7	41%	17	6	75%	2	25%	8
MAGÍSTER EN TRADUCCIÓN	5	63%	3	38%	8					
FACULTAD DE MATEMÁTICAS										
PREGRADO										
ESTADÍSTICO	9	64%	5	36%	14					
LICENCIATURA EN MATEMÁTICAS	51	30%	120	70%	171	16	24%	52	76%	68
POSTGRADO										
DOCTORADO EN MATEMÁTICA	2	15%	11	85%	13	1	25%	3	75%	4
DOCTORADO EN ESTADÍSTICA	6	40%	9	60%	15	1	25%	3	75%	4
MAGÍSTER EN ESTADÍSTICA	15	47%	17	53%	32	6	38%	10	63%	16
MAGÍSTER EN MATEMÁTICAS	1	11%	8	89%	9			3	100%	3

**CUADRO N°3. NÚMERO DE ALUMNOS REGULARES E INGRESADOS, SEGÚN FACULTAD, CARRERA Y SEXO
SEGUNDO SEMESTRE DE 2010**

NOMBRE DE LA FACULTAD Y DE LA CARRERA	Alumnos Regulares					Alumnos Ingresados				
	Mujeres		Varones		Total	Mujeres		Varones		Total
	N°	Porc.	N°	Porc.		N°	Porc.	N°	Porc.	
FACULTAD DE MEDICINA										
PREGRADO										
ENFERMERÍA	467	90%	51	10%	518	104	91%	10	9%	114
ENFERMERÍA-OBSTETRICIA	8	100%			8					
MEDICINA	316	40%	480	60%	796	37	37%	64	63%	101
ODONTOLOGÍA	98	75%	32	25%	130	43	66%	22	34%	65
POSTÍTULO										
POSTÍTULO ENFERMERÍA DEL ADULTO CON PROBLEMAS ONCOLÓGICOS	2	100%			2	2	100%			2
POSTÍTULO ENFERMERÍA DEL NIÑO CON PROBLEMAS ONCOLÓGICOS	3	100%			3	3	100%			3
POSTÍTULO ENFERMERÍA DEL ADULTO CON PROBLEMAS RENALES	2	100%			2	2	100%			2
POSTÍTULO ENFERMERÍA DEL ADULTO CON PROBLEMAS CARDÍACOS	4	100%			4	4	100%			4
POSTÍTULO EN ENFERMERÍA EN CUIDADOS CRÍTICOS DEL NIÑO	2	67%	1	33%	3	2	67%	1	33%	3
POSTÍTULO ENFERMERÍA EN SALUD FAMILIAR Y COMUNITARIA	2	100%			2	2	100%			2
POSTÍTULO ENFERMERÍA EN CUIDADOS CRÍTICOS DEL ADULTO	4	100%			4	4	100%			4
ESPECIALIDADES MÉDICAS										
ANATOMÍA PATOLÓGICA	8	67%	4	33%	12	3	100%			3
ANESTESIOLOGÍA	20	65%	11	35%	31	6	50%	6	50%	12
CIRUGÍA GENERAL	5	29%	12	71%	17	3	38%	5	63%	8
DERMATOLOGÍA	8	53%	7	47%	15	3	60%	2	40%	5
LABORATORIO CLÍNICO	2	67%	1	33%	3	2	100%			2
MEDICINA FAMILIAR DEL ADULTO	6	43%	8	57%	14	4	57%	3	43%	7
MEDICINA FAMILIAR DEL NIÑO	8	89%	1	11%	9	1	50%	1	50%	2
MEDICINA DE URGENCIA	4	57%	3	43%	7	2	100%			2
MEDICINA INTERNA	18	42%	25	58%	43	9	53%	8	47%	17
MEDICINA NUCLEAR			2	100%	2					2
NEUROCIRUGÍA	1	17%	5	83%	6			2	100%	2
NEUROLOGÍA	6	50%	6	50%	12	3	60%	2	40%	5
OBSTETRICIA Y GINECOLOGÍA	12	67%	6	33%	18	5	56%	4	44%	9
OFTALMOLOGÍA	3	50%	3	50%	6	2	67%	1	33%	3
OTORRINOLARINGOLOGÍA	3	30%	7	70%	10	2	50%	2	50%	4
PEDIATRÍA	31	86%	5	14%	36	11	79%	3	21%	14
PSIQUIATRÍA	3	33%	6	67%	9	2	40%	3	60%	5
RADIOLOGÍA	10	42%	14	58%	24	6	60%	4	40%	10
RADIO-ONCOLOGÍA	1	14%	6	86%	7	1	50%	1	50%	2
SALUD PÚBLICA			1	100%	1			1	100%	1
TRAUMATOLOGÍA Y ORTOPEDIA	3	16%	16	84%	19	1	14%	6	86%	7
SUBESPECIALIDADES MÉDICAS										
ANESTESIA CARDIOVASCULAR	1	50%	1	50%	2	1	100%			1
ARRITMOLOGÍA Y ELECTROFISIOLOGÍA CARDIACA			1	100%	1			1	100%	1
CARDIOLOGÍA			8	100%	8			5	100%	5
CARDIOLOGÍA PEDIÁTRICA	3	60%	2	40%	5	2	67%	1	33%	3
CIRUGÍA CARDIOVASCULAR			1	100%	1			1	100%	1
CIRUGÍA DIGESTIVA			4	100%	4			2	100%	2
CIRUGÍA ONCOLÓGICA Y DE CABEZA Y CUELLO	1	50%	1	50%	2			1	100%	1
CIRUGÍA PLÁSTICA Y RECONSTRUCTIVA	4	67%	2	33%	6			2	100%	2
CIRUGÍA VASCULAR	1	50%	1	50%	2			1	100%	1
COLOPROCTOLOGIA			1	100%	1			1	100%	1
ENDOCRINOLOGÍA	3	75%	1	25%	4	2	100%			2
ENFERMEDADES INFECCIOSAS DEL ADULTO	3	75%	1	25%	4	1	33%	2	67%	3
ENFERMEDADES RESPIRATORIAS	1	33%	2	67%	3	1	50%	1	50%	2
ENFERMEDADES RESPIRATORIAS DEL NIÑO	1	50%	1	50%	2			1	100%	1
GASTROENTEROLOGÍA	2	40%	3	60%	5	1	33%	2	67%	3
GASTROENTEROLOGÍA Y NUTRICIÓN PEDIÁTRICA	3	75%	1	25%	4	2	100%			2
GERIATRÍA	2	100%			2	1	100%			1
GINECOLOGÍA ONCOLÓGICA								2	100%	2
MEDICINA MATERNO FETAL	1	100%			1	1	100%			1
GINECOLOGÍA ONCOLÓGICA	1	100%			1	1	100%			1
HEMATOLOGÍA			1	100%	1					1
HEMATOLOGÍA Y ONCOLOGÍA			1	100%	1					1
HEMATOLOGÍA Y ONCOLOGÍA PEDIÁTRICA	1	50%	1	50%	2	1	50%	1	50%	2
HEMOSTASIA Y TROMBOSIS								1	100%	1
INFECTOLOGÍA PEDIÁTRICA	3	100%			3	2	100%			2
INMUNOLOGÍA CLÍNICA Y REUMATOLOGÍA	3	60%	2	40%	5	3	100%			3
MEDICINA INTENSIVA DEL ADULTO			5	100%	5	1	20%	4	80%	5
MEDICINA INTENSIVA INFANTIL	2	50%	2	50%	4	1	33%	2	67%	3

**CUADRO N°3. NÚMERO DE ALUMNOS REGULARES E INGRESADOS, SEGÚN FACULTAD, CARRERA Y SEXO
SEGUNDO SEMESTRE DE 2010**

NOMBRE DE LA FACULTAD Y DE LA CARRERA	Alumnos Regulares				Total	Alumnos Ingresados				
	Mujeres		Varones			Mujeres		Varones		
	N°	Porc.	N°	Porc.		N°	Porc.	N°	Porc.	
FACULTAD DE MEDICINA										
NEFROLOGÍA	1	50%	1	50%	2			1	100%	1
NEFROLOGÍA PEDIÁTRICA	2	100%			2	1	100%			1
NEONATOLOGÍA	2	67%	1	33%	3	2	67%	1	33%	3
NEUROLOGÍA PEDIÁTRICA	2	100%			2					
NUTRICIÓN Y DIABETES	1	50%	1	50%	2					
UROLOGÍA			2	100%	2			2	100%	2
DOCTORADO EN CIENCIAS MÉDICAS	6	46%	7	54%	13	1	33%	2	67%	3
MAGÍSTER EN ENFERMERÍA	9	100%			9	2	100%			2
MAGÍSTER EN BIOÉTICA	11	69%	5	31%	16	5	71%	2	29%	7
MAGÍSTER EN EPIDEMIOLOGÍA	18	69%	8	31%	26	6	75%	2	25%	8
MAGÍSTER EN NUTRICIÓN	19	100%			19	9	100%			9
FACULTAD DE QUÍMICA										
PREGRADO										
LICENCIATURA EN QUÍMICA	68	46%	81	54%	149	20	56%	16	44%	36
QUÍMICA Y FARMACIA	227	51%	214	49%	441	52	50%	52	50%	104
POSTGRADO										
DOCTORADO QUÍMICA	16	39%	25	61%	41	8	53%	7	47%	15
MAGÍSTER QUÍMICA			1	100%	1			1	100%	1
FACULTAD DE TEOLOGÍA										
PREGRADO										
TEOLOGÍA-PLAN COMÚN	8	32%	17	68%	25					
LICENCIATURA EN CIENCIAS RELIGIOSAS	1	100%			1					
BACHILLERATO EN TEOLOGÍA	9	9%	91	91%	100	3	6%	48	94%	51
ESTUDIOS PASTORALES	10	18%	46	82%	56	3	14%	18	86%	21
POSTGRADO										
DOCTORADO EN TEOLOGÍA	2	67%	1	33%	3	2	100%			2
MAGÍSTER EN TEOLOGÍA	1	6%	15	94%	16	1	10%	9	90%	10
TOTAL PREGRADO	9.057	49%	9.278	51%	18.335	2.355	13%	2.268	12%	4.623
TOTAL MAGÍSTER	817	37%	1.394	63%	2.211	460	21%	730	33%	1.190
TOTAL DOCTORADO	337	45%	412	55%	749	91	12%	98	13%	189
TOTAL POSTÍTULO	369	57%	278	43%	647	218	34%	161	25%	379
TOTAL UNIVERSIDAD	10.580	48%	11.362	52%	21.942	3.124	14%	3.257	15%	6.381

**CUADRO N°19. DISTRIBUCIÓN DEL NÚMERO DE ALUMNOS INGRESADOS, SEGÚN FACULTAD CARRERA Y VÍA DE ADMISIÓN.
SEGUNDO SEMESTRE DE 2010**

NOMBRE DE LA FACULTAD Y DE LA CARRERA	V Í A S D E A D M I S I Ó N							Total					
	Ordinaria		Especial		Complem.		Magister		Doctorado		Postítulo		
	N°	Porc.	N°	Porc.	N°	Porc.	N°		Porc.	N°	Porc.	N°	Porc.
FACULTAD DE AGRONOMÍA E INGENIERÍA FORESTAL													
PREGRADO													
AGRONOMÍA E INGENIERÍA FORESTAL	233	89%	29	11%									262
AGRONOMÍA													
INGENIERÍA FORESTAL													
POSTGRADO													
DOCTORADO EN CIENCIAS DE LA AGRICULTURA									15	100%			15
MAGÍSTER EN GESTIÓN DE EMPRESAS AGROALIMENTARIAS							8	100%					8
MAGÍSTER EN PRODUCCIÓN ANIMAL							6	100%					6
PROGRAMA DE POSTGRADO EN CIENCIAS DE LA AGRICULTURA							21	100%					21
FACULTAD DE ARQUITECTURA DISEÑO Y ESTUDIOS URBANOS													
PREGRADO													
DISEÑO	101	75%	34	25%									135
ARQUITECTURA	100	80%	25	20%									125
POSTGRADO													
DOCTORADO EN ARQUITECTURA Y ESTUDIOS URBANOS									9	100%			9
MAGÍSTER EN ARQUITECTURA							26	100%					26
MAGÍSTER EN ARQUITECTURA DEL PAISAJE							11	100%					11
MAGÍSTER EN PROYECTO URBANO							18	100%					18
MAGÍSTER EN ASENTAMIENTOS HUMANOS Y MEDIO AMBIENTE							12	100%					12
MAGÍSTER EN DESARROLLO URBANO							25	100%					25
FACULTAD DE ARTES													
PREGRADO													
LICENCIATURA EN ARTE	76	79%	20	21%									96
ACTUACIÓN	41	93%	3	7%									44
INTÉRPRETE MUSICAL MENCIÓN CANTO							2	100%					2
INTÉRPRETE MUSICAL MENCIÓN GUITARRA													
INTÉRPRETE MUSICAL MENCIÓN DIRECCION CORAL			1										
INTÉRPRETE MUSICAL MENCIÓN PERCUSIÓN							1	100%					1
INTÉRPRETE MUSICAL MENCIÓN PIANO													
INTÉRPRETE MUSICAL MENCIÓN INSTRUMENTO ESTUDIADO/ VIENTOS	3	33%					6	67%					9
INTÉRPRETE MUSICAL MENCIÓN INSTRUMENTO ESTUDIADO/ CUERDAS	1	25%					3	75%					4
							1						
LICENCIATURA EN MÚSICA	22	46%	11	23%			15	31%					48
LICENCIATURA EN MÚSICA MENCIÓN COMPOSICIÓN	11	61%	7	39%									18
	4	####	1										
LICENCIATURA EN MÚSICA MENCIÓN TEORÍA Y LITERATURA MUSICAL	3	75%					1	25%					4
POSTGRADO													
MAGÍSTER EN ARTES									13	100%			13
COLLEGE UC													
PREGRADO													
PROGRAMA DE BACHILLERATO EN CIENCIAS													
PROGRAMA DE BACH. EN CIENCIAS SOCIALES Y HUMANIDADES													
COLLEGE EN ARTES Y HUMANIDADES	53	82%	12	18%									65
COLLEGE EN CIENCIAS NATURALES Y MATEMATICA	306	96%	12	4%									318
COLLEGE EN CIENCIAS SOCIALES	312	93%	25	7%									337
FACULTAD DE CIENCIAS BIOLÓGICAS													
PREGRADO													
LICENCIATURA EN CIENCIAS BIOLÓGICAS	66	88%	9	12%									75
BIOLOGÍA MARINA	30	83%	6	17%									36
BIOQUÍMICA	35	81%	8	19%									43
POSTGRADO													
DOCT. EN CS. BIOLÓGICAS, M/ BIOLOGÍA CELULAR Y MOLECULAR									6	100%			6
DOCTORADO EN CS. BIOLÓGICAS, M/ CS FISIOLÓGICAS									11	100%			11
DOCTORADO EN CS. BIOLÓGICAS, M/ GENÉTICA MOLECULAR Y MICROBIOLOGÍA									12	100%			12
DOCTORADO EN BIOLOGÍA, MENCIÓN ECOLOGÍA									8	100%			8
MAGÍSTER EN BIOQUÍMICA													
FACULTAD DE CS ECONÓMICAS Y ADMINISTRATIVAS													
PREGRADO													
INGENIERÍA COMERCIAL	236	89%	28	11%									264
LICENCIATURA EN ECONOMÍA													
POSTÍTULO													
POSTÍTULO EN ADMINISTRACIÓN DE EMPRESAS (E.S.A.E.)											10	100%	10
POSTGRADO													
DOCTORADO EN ECONOMÍA									4	100%			4
MAGÍSTER EN ECONOMÍA							48	100%					48
MAGÍSTER EN ADMINISTRACIÓN DE EMPRESAS INTERNACIONAL - CHILE							91	100%					91

